

**cifras
jóvenes**

Paro Registrado

Avance resultados

Jóvenes 16-24 años

Noviembre

2021

OBSERVATORIO DE LA
JUVENTUD EN ESPAÑA

estadística-injuve



GOBIERNO
DE ESPAÑA

MINISTERIO
DE DERECHOS SOCIALES
Y AGENDA 2030

injuve

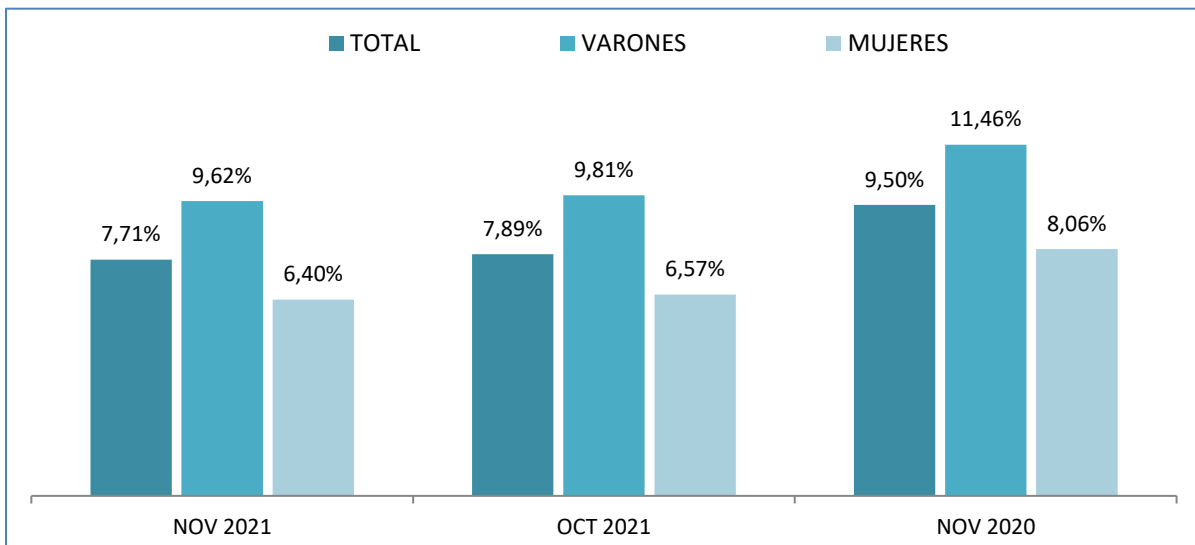
Noviembre 2021

PARO REGISTRADO POR SEXO Y EDADES

	Noviembre 2021	Variación Mensual Octubre 2021			Variación Anual Noviembre 2020		
	Dato	Absoluta	Relativa	Dato	Absoluta	Relativa	Dato
MENORES DE 25 AÑOS							
Varones	124.580	-5.757	-4,42	130.337	-62.095	-33,26	186.675
Mujeres	120.862	-5.797	-4,58	126.659	-58.182	-32,50	179.044
Ambos sexos	245.442	-11.554	-4,50	256.996	-120.277	-32,89	365.719
RESTO DE EDADES							
Varones	1.169.850	-28.302	-2,36	1.198.152	-272.533	-18,89	1.442.383
Mujeres	1.767.395	-34.525	-1,92	1.801.920	-275.815	-13,50	2.043.210
Ambos sexos	2.937.245	-62.827	-2,09	3.000.072	-548.348	-15,73	3.485.593
TOTALES							
Varones	1.294.430	-34.059	-2,56	1.328.489	-334.628	-20,54	1.629.058
Mujeres	1.888.257	-40.322	-2,09	1.928.579	-333.997	-15,03	2.222.254
Ambos sexos	3.182.687	-74.381	-2,28	3.257.068	-668.625	-17,36	3.851.312

MENORES DE 25 AÑOS EN EL PARO REGISTRADO

Para cada caso porcentajes sobre el total de Paro Registrado



Fuente: Elaboración propia a partir de datos del Servicio Público de Empleo Estatal,
DEMANDANTES DE EMPLEO, PARO, CONTRATOS Y PRESTACIONES POR DESEMPLEO

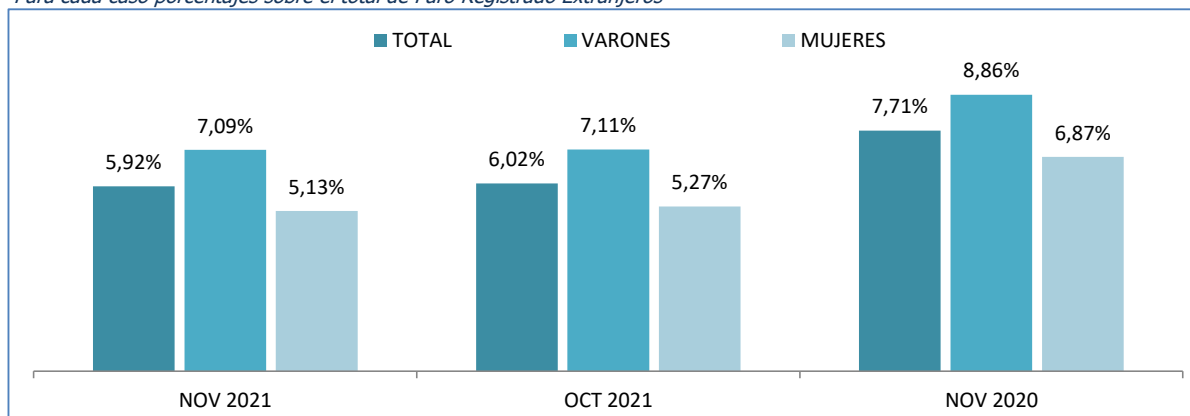
Noviembre 2021

PARO REGISTRADO (EXTRANJEROS) POR SEXO Y EDADES

	Noviembre 2021	VARIACIONES						Noviembre 2021	
		Variación Mensual			Variación Anual			Zona Origen	
		Octubre 2021			Noviembre 2020			País Co-munitario	País Extra-comunitario
Dato	Absoluta	Relativa	Dato	Absoluta	Relativa	Dato			
MENORES DE 25 AÑOS									
Varones	11.747	-334	-2,76	12.081	-9.053	-43,52	20.800	3.805	7.942
Mujeres	12.571	-524	-4,00	13.095	-9.697	-43,55	22.268	4.104	8.467
Ambos sexos	24.318	-858	-3,41	25.176	-18.750	-43,54	43.068	7.909	16.409
RESTO DE EDADES									
Varones	153.848	-4.027	-2,55	157.875	-60.037	-28,07	213.885	56.133	97.715
Mujeres	232.440	-2.725	-1,16	235.165	-69.347	-22,98	301.787	80.384	152.056
Ambos sexos	386.288	-6.752	-1,72	393.040	-129.384	-25,09	515.672	136.517	249.771
TOTALES									
Varones	165.595	-4.361	-2,57	169.956	-69.090	-29,44	234.685	59.938	105.657
Mujeres	245.011	-3.249	-1,31	248.260	-79.044	-24,39	324.055	84.488	160.523
Ambos sexos	410.606	-7.610	-1,82	418.216	-148.134	-26,51	558.740	144.426	266.180

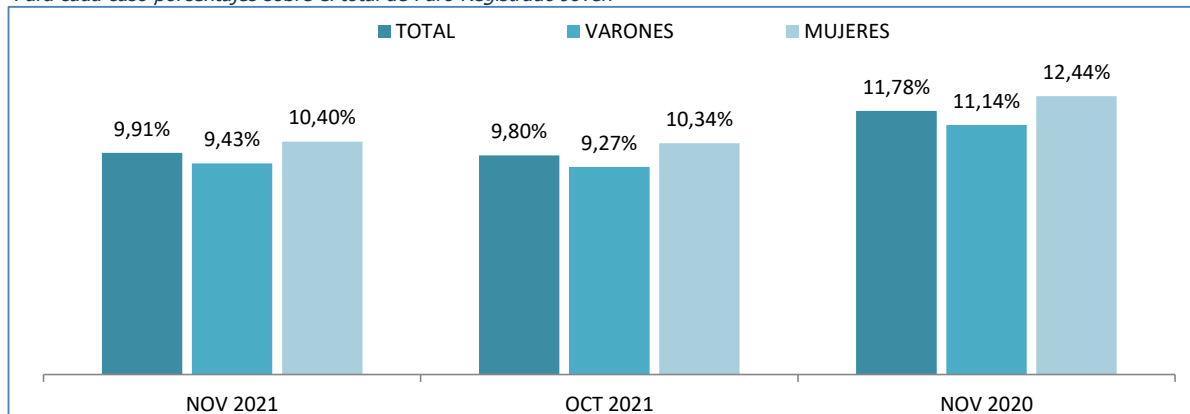
MENORES DE 25 AÑOS EXTRANJEROS EN EL PARO REGISTRADO EXTRANJEROS

Para cada caso porcentajes sobre el total de Paro Registrado Extranjeros



MENORES DE 25 AÑOS EXTRANJEROS EN EL PARO REGISTRADO JOVEN

Para cada caso porcentajes sobre el total de Paro Registrado Joven



Fuente: Elaboración propia a partir de datos del Servicio Público de Empleo Estatal, DEMANDANTES DE EMPLEO, PARO, CONTRATOS Y PRESTACIONES POR DESEMPLEO

Noviembre 2021

PARO REGISTRADO SEGÚN SEXO, EDADES Y RELACIÓN ENTRE SEXOS, POR COMUNIDADES AUTÓNOMAS Y PROVINCIAS

	TOTAL EDADES			MENORES DE 25 AÑOS			RESTO DE EDADES			RELACIÓN ENTRE SEXOS*		
	TOTAL	Varones	Mujeres	TOTAL	Varones	Mujeres	TOTAL	Varones	Mujeres	TOTAL	<25 años	RESTO EDADES
Almería	57.568	24.278	33.290	4.451	2.220	2.231	53.117	22.058	31.059	72,9	99,5	71,0
Cádiz	153.629	61.098	92.531	12.420	6.205	6.215	141.209	54.893	86.316	66,0	99,8	63,6
Córdoba	66.454	25.518	40.936	5.812	2.640	3.172	60.642	22.878	37.764	62,3	83,2	60,6
Granada	84.089	35.511	48.578	7.630	3.656	3.974	76.459	31.855	44.604	73,1	92,0	71,4
Huelva	51.918	21.701	30.217	4.147	2.126	2.021	47.771	19.575	28.196	71,8	105,2	69,4
Jaén	47.438	16.747	30.691	4.505	1.902	2.603	42.933	14.845	28.088	54,6	73,1	52,9
Málaga	153.025	61.330	91.695	11.806	6.036	5.770	141.219	55.294	85.925	66,9	104,6	64,4
Sevilla	186.127	73.448	112.679	15.821	7.660	8.161	170.306	65.788	104.518	65,2	93,9	62,9
ANDALUCÍA	800.248	319.631	480.617	66.592	32.445	34.147	733.656	287.186	446.470	66,5	95,0	64,3
Huesca	8.353	3.389	4.964	853	442	411	7.500	2.947	4.553	68,3	107,5	64,7
Teruel	5.203	2.046	3.157	583	304	279	4.620	1.742	2.878	64,8	109,0	60,5
Zaragoza	49.002	19.141	29.861	3.812	1.915	1.897	45.190	17.226	27.964	64,1	100,9	61,6
ARAGON	62.558	24.576	37.982	5.248	2.661	2.587	57.310	21.915	35.395	64,7	102,9	61,9
ASTURIAS, PRINCIPADO DE	66.403	28.036	38.367	4.587	2.436	2.151	61.816	25.600	36.216	73,1	113,2	70,7
BALEARS, ILLES	57.710	25.451	32.259	5.997	3.213	2.784	51.713	22.238	29.475	78,9	115,4	75,4
Las Palmas	106.090	45.451	60.639	7.054	3.697	3.357	99.036	41.754	57.282	75,0	110,1	72,9
Santa Cruz de Tenerife	100.341	43.879	56.462	6.151	3.235	2.916	94.190	40.644	53.546	77,7	110,9	75,9
CANARIAS	206.431	89.330	117.101	13.205	6.932	6.273	193.226	82.398	110.828	76,3	110,5	74,3
CANTABRIA	37.454	15.803	21.651	2.994	1.580	1.414	34.460	14.223	20.237	73,0	111,7	70,3
Albacete	28.871	9.826	19.045	2.285	1.081	1.204	26.586	8.745	17.841	51,6	89,8	49,0
Ciudad Real	40.555	13.992	26.563	3.464	1.617	1.847	37.091	12.375	24.716	52,7	87,5	50,1
Cuenca	11.290	4.299	6.991	860	434	426	10.430	3.865	6.565	61,5	101,9	58,9
Guadalajara	13.728	5.347	8.381	1.020	533	487	12.708	4.814	7.894	63,8	109,4	61,0
Toledo	54.519	19.095	35.424	4.074	2.013	2.061	50.445	17.082	33.363	53,9	97,7	51,2
CASTILLA-LA MANCHA	148.963	52.559	96.404	11.703	5.678	6.025	137.260	46.881	90.379	54,5	94,2	51,9
Ávila	10.125	4.082	6.043	706	367	339	9.419	3.715	5.704	67,5	108,3	65,1
Burgos	17.169	7.008	10.161	1.183	594	589	15.986	6.414	9.572	69,0	100,8	67,0
León	25.805	10.774	15.031	1.816	933	883	23.989	9.841	14.148	71,7	105,7	69,6
Palencia	8.377	3.479	4.898	761	401	360	7.616	3.078	4.538	71,0	111,4	67,8
Salamanca	20.214	7.849	12.365	1.658	846	812	18.556	7.003	11.553	63,5	104,2	60,6
Segovia	6.005	2.397	3.608	423	221	202	5.582	2.176	3.406	66,4	109,4	63,9
Soria	3.268	1.442	1.826	301	173	128	2.967	1.269	1.698	79,0	135,2	74,7
Valladolid	28.162	11.350	16.812	2.330	1.166	1.164	25.832	10.184	15.648	67,5	100,2	65,1
Zamora	9.957	4.185	5.772	716	348	368	9.241	3.837	5.404	72,5	94,6	71,0
CASTILLA Y LEÓN	129.082	52.566	76.516	9.894	5.049	4.845	119.188	47.517	71.671	68,7	104,2	66,3
Barcelona	266.348	113.308	153.040	13.230	7.217	6.013	253.118	106.091	147.027	74,0	120,0	72,2
Girona	35.980	15.976	20.004	2.427	1.315	1.112	33.553	14.661	18.892	79,9	118,3	77,6
Lleida	20.491	8.944	11.547	1.414	749	665	19.077	8.195	10.882	77,5	112,6	75,3
Tarragona	47.003	19.647	27.356	3.271	1.671	1.600	43.732	17.976	25.756	71,8	104,4	69,8
CATALUÑA	369.822	157.875	211.947	20.342	10.952	9.390	349.480	146.923	202.557	74,5	116,6	72,5
Alicante-Alacant	163.594	67.078	96.516	12.856	6.825	6.031	150.738	60.253	90.485	69,5	113,2	66,6
Castellón-Castelló	38.559	14.848	23.711	3.616	1.854	1.762	34.943	12.994	21.949	62,6	105,2	59,2
Valencia-València	187.573	74.500	113.073	16.727	8.765	7.962	170.846	65.735	105.111	65,9	110,1	62,5
COMUNITAT VALENCIANA	389.726	156.426	233.300	33.199	17.444	15.755	356.527	138.982	217.545	67,0	110,7	63,9
Badajoz	60.599	21.071	39.528	5.583	2.540	3.043	55.016	18.531	36.485	53,3	83,5	50,8
Cáceres	32.015	12.808	19.207	2.986	1.504	1.482	29.029	11.304	17.725	66,7	101,5	63,8
EXTREMADURA	92.614	33.879	58.735	8.569	4.044	4.525	84.045	29.835	54.210	57,7	89,4	55,0
A Coruña	61.163	25.212	35.951	2.608	1.283	1.325	58.555	23.929	34.626	70,1	96,8	69,1
Lugo	14.761	6.366	8.395	699	361	338	14.062	6.005	8.057	75,8	106,8	74,5
Ourense	17.321	7.350	9.971	835	442	393	16.486	6.908	9.578	73,7	112,5	72,1
Pontevedra	59.502	24.539	34.963	2.474	1.280	1.194	57.028	23.259	33.769	70,2	107,2	68,9
GALICIA	152.747	63.467	89.280	6.616	3.366	3.250	146.131	60.101	86.030	71,1	103,6	69,9

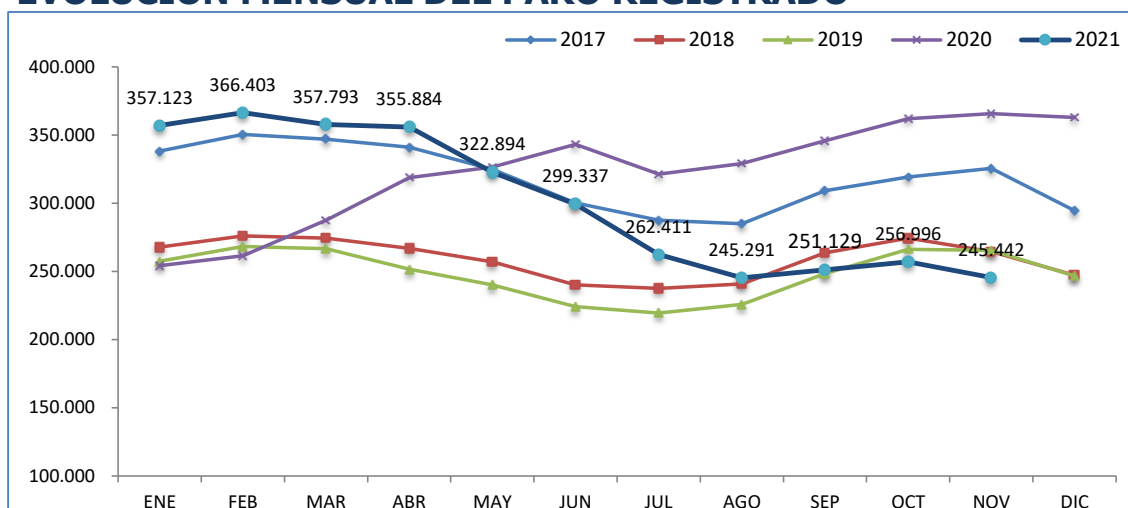
Noviembre 2021

PARO REGISTRADO SEGÚN SEXO, EDADES Y RELACIÓN ENTRE SEXOS, POR COMUNIDADES AUTÓNOMAS Y PROVINCIAS

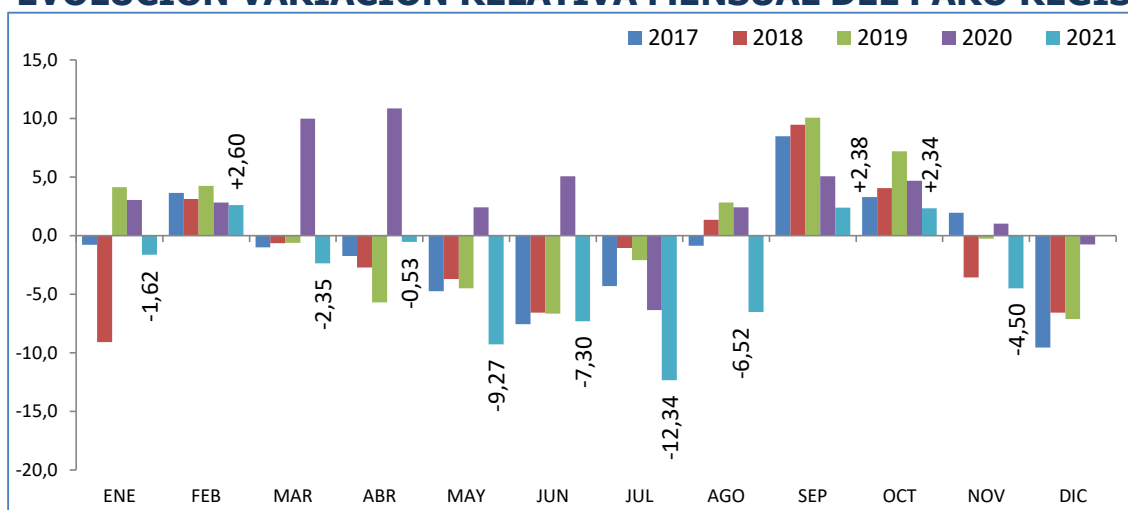
	TOTAL EDADES			MENORES DE 25 AÑOS			RESTO DE EDADES			RELACIÓN ENTRE SEXOS*		
	TOTAL	Varones	Mujeres	TOTAL	Varones	Mujeres	TOTAL	Varones	Mujeres	TOTAL	<25 años	RESTO EDADES
MADRID, COMUNIDAD DE	390.087	160.993	229.094	31.424	16.308	15.116	358.663	144.685	213.978	70,3	107,9	67,6
MURCIA, REGION DE	95.053	36.209	58.844	8.889	4.308	4.581	86.164	31.901	54.263	61,5	94,0	58,8
NAVARRA, COM. FORAL DE	31.702	12.887	18.815	2.952	1.540	1.412	28.750	11.347	17.403	68,5	109,1	65,2
Araba/Álava	19.655	8.290	11.365	1.493	798	695	18.162	7.492	10.670	72,9	114,8	70,2
Bizkaia	67.154	29.903	37.251	5.509	2.839	2.670	61.645	27.064	34.581	80,3	106,3	78,3
Gipuzkoa	30.970	13.387	17.583	2.833	1.436	1.397	28.137	11.951	16.186	76,1	102,8	73,8
PAIS VASCO	117.779	51.580	66.199	9.835	5.073	4.762	107.944	46.507	61.437	77,9	106,5	75,7
RIOJA, LA	15.147	6.073	9.074	972	492	480	14.175	5.581	8.594	66,9	102,5	64,9
CEUTA	10.552	3.981	6.571	1.204	525	679	9.348	3.456	5.892	60,6	77,3	58,7
MELILLA	8.609	3.108	5.501	1.220	534	686	7.389	2.574	4.815	56,5	77,8	53,5
TOTAL ESTATAL	3.182.687	1.294.430	1.888.257	245.442	124.580	120.862	2.937.245	1.169.850	1.767.395	68,6	103,1	66,2

* Relación entre sexos: Número de varones por cada 100 mujeres

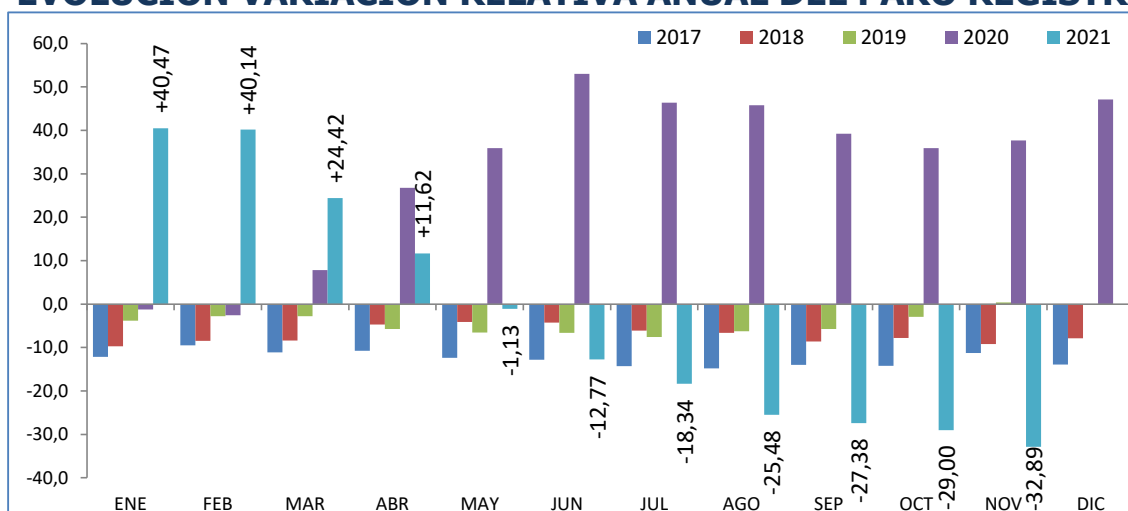
MENORES DE 25 AÑOS EVOLUCIÓN MENSUAL DEL PARO REGISTRADO



EVOLUCIÓN VARIACIÓN RELATIVA MENSUAL DEL PARO REGISTRADO

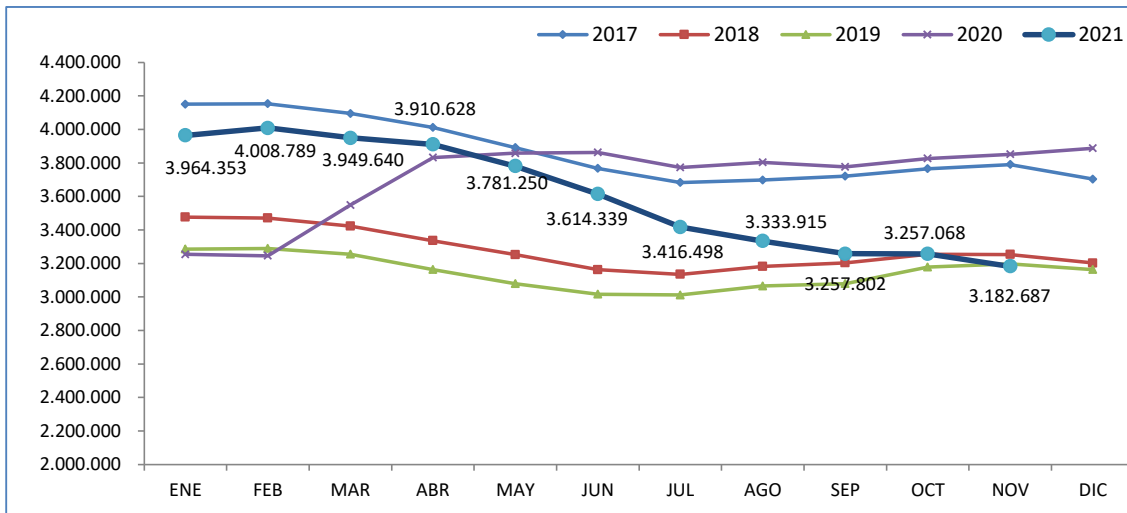


EVOLUCIÓN VARIACIÓN RELATIVA ANUAL DEL PARO REGISTRADO

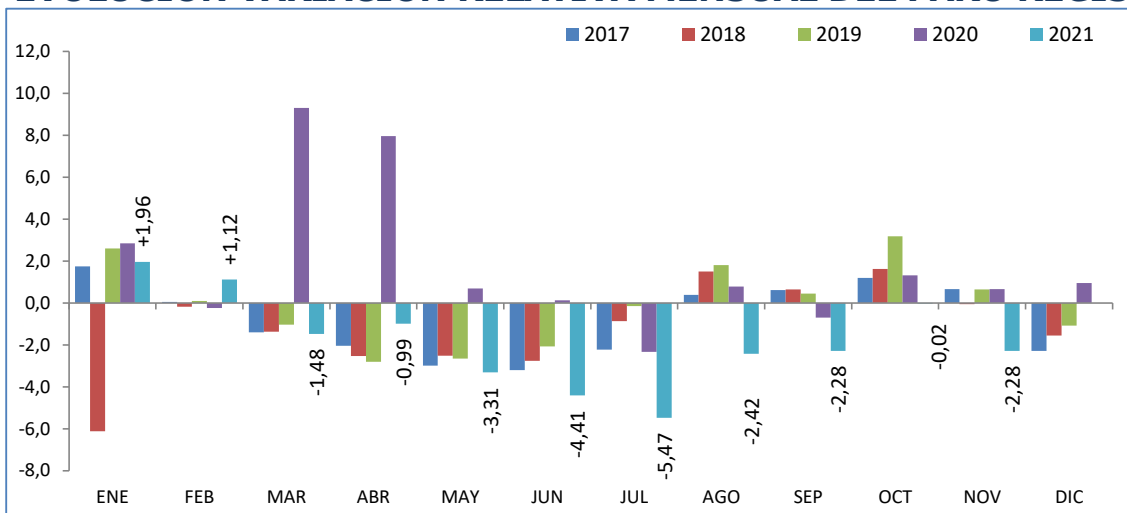


Fuente: Elaboración propia a partir de datos del Servicio Público de Empleo Estatal,
DEMANDANTES DE EMPLEO, PARO, CONTRATOS Y PRESTACIONES POR DESEMPLEO

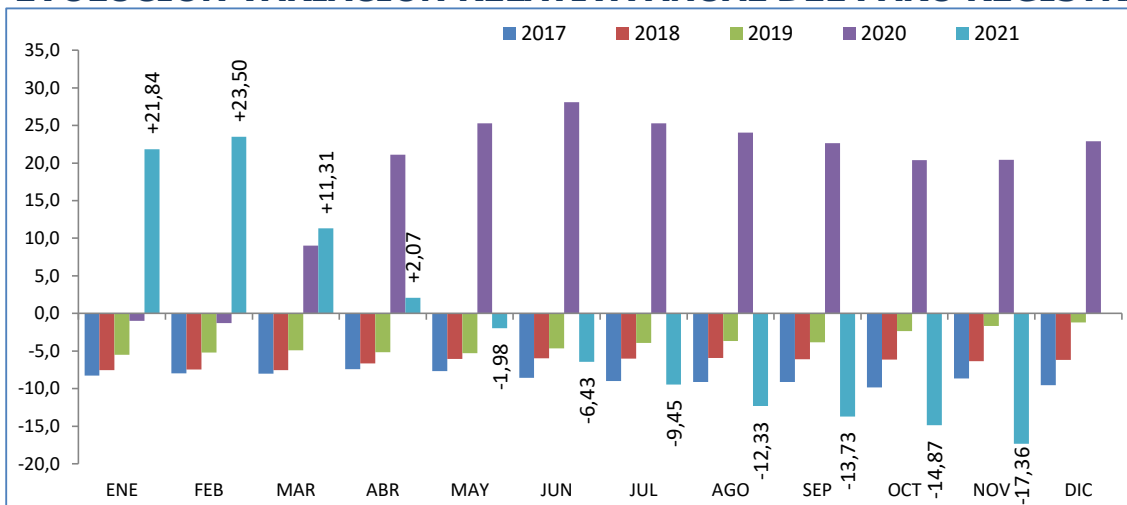
TOTAL 16 Y MÁS AÑOS EVOLUCIÓN MENSUAL DEL PARO REGISTRADO



EVOLUCIÓN VARIACIÓN RELATIVA MENSUAL DEL PARO REGISTRADO



EVOLUCIÓN VARIACIÓN RELATIVA ANUAL DEL PARO REGISTRADO



Fuente: Elaboración propia a partir de datos del Servicio Público de Empleo Estatal,
DEMANDANTES DE EMPLEO, PARO, CONTRATOS Y PRESTACIONES POR DESEMPLEO

Noviembre 2021

PARO REGISTRADO POR COMUNIDADES AUTÓNOMAS, PROVINCIAS Y SEXO MENORES DE 25 AÑOS - AMBOS SEXOS

Comunidades Autónomas, Provincias y sexo	Noviembre 2021	Variación Mensual Octubre 2021			Variación Anual Noviembre 2020		
	Dato	Absoluta	Relativa	Dato	Absoluta	Relativa	Dato
Almería	4.451	-189	-4,07	4.640	-1.768	-28,43	6.219
Cádiz	12.420	+131	+1,07	12.289	-5.159	-29,35	17.579
Córdoba	5.812	-567	-8,89	6.379	-3.234	-35,75	9.046
Granada	7.630	-209	-2,67	7.839	-3.890	-33,77	11.520
Huelva	4.147	+96	+2,37	4.051	-2.068	-33,27	6.215
Jaén	4.505	-664	-12,85	5.169	-1.587	-26,05	6.092
Málaga	11.806	+64	+0,55	11.742	-7.292	-38,18	19.098
Sevilla	15.821	-529	-3,24	16.350	-6.853	-30,22	22.674
ANDALUCIA	66.592	-1.867	-2,73	68.459	-31.851	-32,35	98.443
Huesca	853	-41	-4,59	894	-765	-47,28	1.618
Teruel	583	-27	-4,43	610	-424	-42,11	1.007
Zaragoza	3.812	-234	-5,78	4.046	-2.984	-43,91	6.796
ARAGON	5.248	-302	-5,44	5.550	-4.173	-44,29	9.421
ASTURIAS, PRINCIPADO DE	4.587	+252	+5,81	4.335	-1.877	-29,04	6.464
BALEARS, ILLES	5.997	+1.237	+25,99	4.760	-7.042	-54,01	13.039
Las Palmas	7.054	-28	-0,40	7.082	-5.043	-41,69	12.097
Santa Cruz de Tenerife	6.151	-98	-1,57	6.249	-4.178	-40,45	10.329
CANARIAS	13.205	-126	-0,95	13.331	-9.221	-41,12	22.426
CANTABRIA	2.994	-134	-4,28	3.128	-688	-18,69	3.682
Albacete	2.285	-105	-4,39	2.390	-1.056	-31,61	3.341
Ciudad Real	3.464	-150	-4,15	3.614	-1.572	-31,22	5.036
Cuenca	860	-62	-6,72	922	-508	-37,13	1.368
Guadalajara	1.020	-120	-10,53	1.140	-611	-37,46	1.631
Toledo	4.074	-312	-7,11	4.386	-1.929	-32,13	6.003
CASTILLA-LA MANCHA	11.703	-749	-6,02	12.452	-5.676	-32,66	17.379
Ávila	706	-96	-11,97	802	-494	-41,17	1.200
Burgos	1.183	-176	-12,95	1.359	-975	-45,18	2.158
León	1.816	-240	-11,67	2.056	-1.161	-39,00	2.977
Palencia	761	-62	-7,53	823	-338	-30,76	1.099
Salamanca	1.658	-262	-13,65	1.920	-854	-34,00	2.512
Segovia	423	-50	-10,57	473	-517	-55,00	940
Soria	301	-10	-3,22	311	-256	-45,96	557
Valladolid	2.330	-322	-12,14	2.652	-1.282	-35,49	3.612
Zamora	716	-88	-10,95	804	-487	-40,48	1.203
CASTILLA Y LEON	9.894	-1.306	-11,66	11.200	-6.364	-39,14	16.258
Barcelona	13.230	-1.425	-9,72	14.655	-12.191	-47,96	25.421
Girona	2.427	-179	-6,87	2.606	-2.308	-48,74	4.735
Lleida	1.414	-145	-9,30	1.559	-880	-38,36	2.294
Tarragona	3.271	-231	-6,60	3.502	-2.306	-41,35	5.577
CATALUÑA	20.342	-1.980	-8,87	22.322	-17.685	-46,51	38.027
Alicante-Alacant	12.856	-1.438	-10,06	14.294	-4.151	-24,41	17.007
Castellón-Castelló	3.616	-503	-12,21	4.119	-1.358	-27,30	4.974
Valencia-València	16.727	-2.924	-14,88	19.651	-4.815	-22,35	21.542
COMUNITAT VALENCIANA	33.199	-4.865	-12,78	38.064	-10.324	-23,72	43.523

Noviembre 2021

PARO REGISTRADO POR COMUNIDADES AUTÓNOMAS, PROVINCIAS Y SEXO MENORES DE 25 AÑOS - AMBOS SEXOS

Comunidades Autónomas, Provincias y sexo	Noviembre 2021	Variación Mensual Octubre 2021			Variación Anual Noviembre 2020		
	<i>Dato</i>	<i>Absoluta</i>	<i>Relativa</i>	<i>Dato</i>	<i>Absoluta</i>	<i>Relativa</i>	<i>Dato</i>
Badajoz	5.583	-173	-3,01	5.756	-2.554	-31,39	8.137
Cáceres	2.986	-91	-2,96	3.077	-1.169	-28,13	4.155
EXTREMADURA	8.569	-264	-2,99	8.833	-3.723	-30,29	12.292
A Coruña	2.608	-4	-0,15	2.612	-1.558	-37,40	4.166
Lugo	699	+23	+3,40	676	-469	-40,15	1.168
Ourense	835	-63	-7,02	898	-519	-38,33	1.354
Pontevedra	2.474	-6	-0,24	2.480	-1.386	-35,91	3.860
GALICIA	6.616	-50	-0,75	6.666	-3.932	-37,28	10.548
MADRID, COMUNIDAD DE	31.424	-1.346	-4,11	32.770	-7.427	-19,12	38.851
MURCIA, REGION DE	8.889	+139	+1,59	8.750	-5.000	-36,00	13.889
NAVARRA, COM. FORAL DE	2.952	-274	-8,49	3.226	-1.733	-36,99	4.685
Araba/Álava	1.493	-91	-5,74	1.584	-517	-25,72	2.010
Bizkaia	5.509	+77	+1,42	5.432	-974	-15,02	6.483
Gipuzkoa	2.833	+76	+2,76	2.757	-588	-17,19	3.421
PAIS VASCO	9.835	+62	+0,63	9.773	-2.079	-17,45	11.914
RIOJA, LA	972	-41	-4,05	1.013	-618	-38,87	1.590
CEUTA	1.204	-59	-4,67	1.263	-558	-31,67	1.762
MELILLA	1.220	+119	+10,81	1.101	-306	-20,05	1.526
TOTAL ESTATAL	245.442	-11.554	-4,50	256.996	-120.277	-32,89	365.719

Fuente: Elaboración propia a partir de datos del Servicio Público de Empleo Estatal,

AVANCE DE DATOS ESTADÍSTICO: PARO REGISTRADO

Noviembre 2021

PARO REGISTRADO POR COMUNIDADES AUTÓNOMAS, PROVINCIAS Y SEXO MENORES DE 25 AÑOS - VARONES

Comunidades Autónomas, Provincias y sexo	Noviembre 2021	Variación Mensual Octubre 2021		Variación Anual Noviembre 2020			
	Dato	Absoluta	Relativa	Dato	Absoluta	Relativa	Dato
Almería	2.220	-5	-0,22	2.225	-875	-28,27	3.095
Cádiz	6.205	+102	+1,67	6.103	-2.680	-30,16	8.885
Córdoba	2.640	-364	-12,12	3.004	-1.464	-35,67	4.104
Granada	3.656	-177	-4,62	3.833	-1.868	-33,82	5.524
Huelva	2.126	+39	+1,87	2.087	-1.014	-32,29	3.140
Jaén	1.902	-533	-21,89	2.435	-606	-24,16	2.508
Málaga	6.036	+61	+1,02	5.975	-3.763	-38,40	9.799
Sevilla	7.660	-236	-2,99	7.896	-3.417	-30,85	11.077
ANDALUCÍA	32.445	-1.113	-3,32	33.558	-15.687	-32,59	48.132
Huesca	442	-17	-3,70	459	-396	-47,26	838
Teruel	304	-17	-5,30	321	-199	-39,56	503
Zaragoza	1.915	-107	-5,29	2.022	-1.541	-44,59	3.456
ARAGON	2.661	-141	-5,03	2.802	-2.136	-44,53	4.797
ASTURIAS, PRINCIPADO DE	2.436	+174	+7,69	2.262	-1.054	-30,20	3.490
BALEARS, ILLES	3.213	+678	+26,75	2.535	-3.651	-53,19	6.864
Las Palmas	3.697	+56	+1,54	3.641	-2.759	-42,74	6.456
Santa Cruz de Tenerife	3.235	+14	+0,43	3.221	-2.145	-39,87	5.380
CANARIAS	6.932	+70	+1,02	6.862	-4.904	-41,43	11.836
CANTABRIA	1.580	-108	-6,40	1.688	-401	-20,24	1.981
Albacete	1.081	-65	-5,67	1.146	-490	-31,19	1.571
Ciudad Real	1.617	-81	-4,77	1.698	-672	-29,36	2.289
Cuenca	434	-37	-7,86	471	-275	-38,79	709
Guadalajara	533	-50	-8,58	583	-331	-38,31	864
Toledo	2.013	-132	-6,15	2.145	-1.009	-33,39	3.022
CASTILLA-LA MANCHA	5.678	-365	-6,04	6.043	-2.777	-32,84	8.455
Ávila	367	-73	-16,59	440	-241	-39,64	608
Burgos	594	-129	-17,84	723	-568	-48,88	1.162
León	933	-123	-11,65	1.056	-574	-38,09	1.507
Palencia	401	-39	-8,86	440	-183	-31,34	584
Salamanca	846	-143	-14,46	989	-394	-31,77	1.240
Segovia	221	-49	-18,15	270	-292	-56,92	513
Soria	173	+3	+1,76	170	-116	-40,14	289
Valladolid	1.166	-176	-13,11	1.342	-672	-36,56	1.838
Zamora	348	-53	-13,22	401	-229	-39,69	577
CASTILLA Y LEON	5.049	-782	-13,41	5.831	-3.269	-39,30	8.318
Barcelona	7.217	-680	-8,61	7.897	-6.648	-47,95	13.865
Girona	1.315	-63	-4,57	1.378	-1.266	-49,05	2.581
Lleida	749	-72	-8,77	821	-488	-39,45	1.237
Tarragona	1.671	-124	-6,91	1.795	-1.296	-43,68	2.967
CATALUÑA	10.952	-939	-7,90	11.891	-9.698	-46,96	20.650
Alicante-Alacant	6.825	-817	-10,69	7.642	-2.325	-25,41	9.150
Castellón-Castelló	1.854	-252	-11,97	2.106	-756	-28,97	2.610
Valencia-València	8.765	-1.451	-14,20	10.216	-2.634	-23,11	11.399
COMUNITAT VALENCIANA	17.444	-2.520	-12,62	19.964	-5.715	-24,68	23.159

Noviembre 2021

PARO REGISTRADO POR COMUNIDADES AUTÓNOMAS, PROVINCIAS Y SEXO MENORES DE 25 AÑOS - VARONES

Comunidades Autónomas, Provincias y sexo	Noviembre 2021	Variación Mensual Octubre 2021			Variación Anual Noviembre 2020		
	<i>Dato</i>	<i>Absoluta</i>	<i>Relativa</i>	<i>Dato</i>	<i>Absoluta</i>	<i>Relativa</i>	<i>Dato</i>
Badajoz	2.540	-101	-3,82	2.641	-1.385	-35,29	3.925
Cáceres	1.504	-8	-0,53	1.512	-613	-28,96	2.117
EXTREMADURA	4.044	-109	-2,62	4.153	-1.998	-33,07	6.042
A Coruña	1.283	+17	+1,34	1.266	-779	-37,78	2.062
Lugo	361	+18	+5,25	343	-227	-38,61	588
Ourense	442	-39	-8,11	481	-206	-31,79	648
Pontevedra	1.280	+22	+1,75	1.258	-726	-36,19	2.006
GALICIA	3.366	+18	+0,54	3.348	-1.938	-36,54	5.304
MADRID, COMUNIDAD DE	16.308	-601	-3,55	16.909	-3.540	-17,84	19.848
MURCIA, REGION DE	4.308	-33	-0,76	4.341	-2.472	-36,46	6.780
NAVARRA, COM. FORAL DE	1.540	-127	-7,62	1.667	-852	-35,62	2.392
Araba/Álava	798	-19	-2,33	817	-247	-23,64	1.045
Bizkaia	2.839	+101	+3,69	2.738	-607	-17,61	3.446
Gipuzkoa	1.436	+50	+3,61	1.386	-354	-19,78	1.790
PAIS VASCO	5.073	+132	+2,67	4.941	-1.208	-19,23	6.281
RIOJA, LA	492	-7	-1,40	499	-322	-39,56	814
CEUTA	525	-36	-6,42	561	-273	-34,21	798
MELILLA	534	+52	+10,79	482	-200	-27,25	734
TOTAL ESTATAL	124.580	-5.757	-4,42	130.337	-62.095	-33,26	186.675

Fuente: Elaboración propia a partir de datos del Servicio Público de Empleo Estatal,

AVANCE DE DATOS ESTADÍSTICO: PARO REGISTRADO

Noviembre 2021

PARO REGISTRADO POR COMUNIDADES AUTÓNOMAS, PROVINCIAS Y SEXO MENORES DE 25 AÑOS - MUJERES

Comunidades Autónomas, Provincias y sexo	Noviembre 2021	Variación Mensual Octubre 2021		Variación Anual Noviembre 2020			
	Dato	Absoluta	Relativa	Dato	Absoluta	Relativa	Dato
Almería	2.231	-184	-7,62	2.415	-893	-28,59	3.124
Cádiz	6.215	+29	+0,47	6.186	-2.479	-28,51	8.694
Córdoba	3.172	-203	-6,01	3.375	-1.770	-35,82	4.942
Granada	3.974	-32	-0,80	4.006	-2.022	-33,72	5.996
Huelva	2.021	+57	+2,90	1.964	-1.054	-34,28	3.075
Jaén	2.603	-131	-4,79	2.734	-981	-27,37	3.584
Málaga	5.770	+3	+0,05	5.767	-3.529	-37,95	9.299
Sevilla	8.161	-293	-3,47	8.454	-3.436	-29,63	11.597
ANDALUCÍA	34.147	-754	-2,16	34.901	-16.164	-32,13	50.311
Huesca	411	-24	-5,52	435	-369	-47,31	780
Teruel	279	-10	-3,46	289	-225	-44,64	504
Zaragoza	1.897	-127	-6,27	2.024	-1.443	-43,20	3.340
ARAGON	2.587	-161	-5,86	2.748	-2.037	-44,05	4.624
ASTURIAS, PRINCIPADO DE	2.151	+78	+3,76	2.073	-823	-27,67	2.974
BALEARS, ILLES	2.784	+559	+25,12	2.225	-3.391	-54,91	6.175
Las Palmas	3.357	-84	-2,44	3.441	-2.284	-40,49	5.641
Santa Cruz de Tenerife	2.916	-112	-3,70	3.028	-2.033	-41,08	4.949
CANARIAS	6.273	-196	-3,03	6.469	-4.317	-40,76	10.590
CANTABRIA	1.414	-26	-1,81	1.440	-287	-16,87	1.701
Albacete	1.204	-40	-3,22	1.244	-566	-31,98	1.770
Ciudad Real	1.847	-69	-3,60	1.916	-900	-32,76	2.747
Cuenca	426	-25	-5,54	451	-233	-35,36	659
Guadalajara	487	-70	-12,57	557	-280	-36,51	767
Toledo	2.061	-180	-8,03	2.241	-920	-30,86	2.981
CASTILLA-LA MANCHA	6.025	-384	-5,99	6.409	-2.899	-32,49	8.924
Ávila	339	-23	-6,35	362	-253	-42,74	592
Burgos	589	-47	-7,39	636	-407	-40,86	996
León	883	-117	-11,70	1.000	-587	-39,93	1.470
Palencia	360	-23	-6,01	383	-155	-30,10	515
Salamanca	812	-119	-12,78	931	-460	-36,16	1.272
Segovia	202	-1	-0,49	203	-225	-52,69	427
Soria	128	-13	-9,22	141	-140	-52,24	268
Valladolid	1.164	-146	-11,15	1.310	-610	-34,39	1.774
Zamora	368	-35	-8,68	403	-258	-41,21	626
CASTILLA Y LEON	4.845	-524	-9,76	5.369	-3.095	-38,98	7.940
Barcelona	6.013	-745	-11,02	6.758	-5.543	-47,97	11.556
Girona	1.112	-116	-9,45	1.228	-1.042	-48,38	2.154
Lleida	665	-73	-9,89	738	-392	-37,09	1.057
Tarragona	1.600	-107	-6,27	1.707	-1.010	-38,70	2.610
CATALUÑA	9.390	-1.041	-9,98	10.431	-7.987	-45,96	17.377
Alicante-Alacant	6.031	-621	-9,34	6.652	-1.826	-23,24	7.857
Castellón-Castelló	1.762	-251	-12,47	2.013	-602	-25,47	2.364
Valencia-València	7.962	-1.473	-15,61	9.435	-2.181	-21,50	10.143
COMUNITAT VALENCIANA	15.755	-2.345	-12,96	18.100	-4.609	-22,63	20.364

Noviembre 2021

PARO REGISTRADO POR COMUNIDADES AUTÓNOMAS, PROVINCIAS Y SEXO MENORES DE 25 AÑOS - MUJERES

Comunidades Autónomas, Provincias y sexo	Noviembre 2021	Variación Mensual Octubre 2021			Variación Anual Noviembre 2020		
	<i>Dato</i>	<i>Absoluta</i>	<i>Relativa</i>	<i>Dato</i>	<i>Absoluta</i>	<i>Relativa</i>	<i>Dato</i>
Badajoz	3.043	-72	-2,31	3.115	-1.169	-27,75	4.212
Cáceres	1.482	-83	-5,30	1.565	-556	-27,28	2.038
EXTREMADURA	4.525	-155	-3,31	4.680	-1.725	-27,60	6.250
A Coruña	1.325	-21	-1,56	1.346	-779	-37,02	2.104
Lugo	338	+5	+1,50	333	-242	-41,72	580
Ourense	393	-24	-5,76	417	-313	-44,33	706
Pontevedra	1.194	-28	-2,29	1.222	-660	-35,60	1.854
GALICIA	3.250	-68	-2,05	3.318	-1.994	-38,02	5.244
MADRID, COMUNIDAD DE	15.116	-745	-4,70	15.861	-3.887	-20,45	19.003
MURCIA, REGION DE	4.581	+172	+3,90	4.409	-2.528	-35,56	7.109
NAVARRA, COM. FORAL DE	1.412	-147	-9,43	1.559	-881	-38,42	2.293
Araba/Álava	695	-72	-9,39	767	-270	-27,98	965
Bizkaia	2.670	-24	-0,89	2.694	-367	-12,08	3.037
Gipuzkoa	1.397	+26	+1,90	1.371	-234	-14,35	1.631
PAIS VASCO	4.762	-70	-1,45	4.832	-871	-15,46	5.633
RIOJA, LA	480	-34	-6,61	514	-296	-38,14	776
CEUTA	679	-23	-3,28	702	-285	-29,56	964
MELILLA	686	+67	+10,82	619	-106	-13,38	792
TOTAL ESTATAL	120.862	-5.797	-4,58	126.659	-58.182	-32,50	179.044

Fuente: Elaboración propia a partir de datos del Servicio Público de Empleo Estatal,

AVANCE DE DATOS ESTADÍSTICO: PARO REGISTRADO

Noviembre 2021

PARO REGISTRADO POR COMUNIDADES AUTÓNOMAS, PROVINCIAS Y SEXO TOTAL 16 y MÁS AÑOS - AMBOS SEXOS

Comunidades Autónomas, Provincias y sexo	Noviembre 2021	Variación Mensual Octubre 2021			Variación Anual Noviembre 2020		
	Dato	Absoluta	Relativa	Dato	Absoluta	Relativa	Dato
Almería	57.568	-1.436	-2,43	59.004	-10.914	-15,94	68.482
Cádiz	153.629	+1.546	+1,02	152.083	-27.550	-15,21	181.179
Córdoba	66.454	-2.763	-3,99	69.217	-14.104	-17,51	80.558
Granada	84.089	-1.281	-1,50	85.370	-19.472	-18,80	103.561
Huelva	51.918	+2.024	+4,06	49.894	-10.185	-16,40	62.103
Jaén	47.438	-5.011	-9,55	52.449	-6.060	-11,33	53.498
Málaga	153.025	+1.260	+0,83	151.765	-41.554	-21,36	194.579
Sevilla	186.127	-3.501	-1,85	189.628	-36.417	-16,36	222.544
ANDALUCÍA	800.248	-9.162	-1,13	809.410	-166.256	-17,20	966.504
Huesca	8.353	-129	-1,52	8.482	-3.127	-27,24	11.480
Teruel	5.203	+14	+0,27	5.189	-1.879	-26,53	7.082
Zaragoza	49.002	-1.118	-2,23	50.120	-12.592	-20,44	61.594
ARAGON	62.558	-1.233	-1,93	63.791	-17.598	-21,95	80.156
ASTURIAS, PRINCIPADO DE	66.403	+647	+0,98	65.756	-15.111	-18,54	81.514
BALEARS, ILLES	57.710	+5.771	+11,11	51.939	-27.620	-32,37	85.330
Las Palmas	106.090	-1.281	-1,19	107.371	-33.343	-23,91	139.433
Santa Cruz de Tenerife	100.341	-604	-0,60	100.945	-28.545	-22,15	128.886
CANARIAS	206.431	-1.885	-0,90	208.316	-61.888	-23,07	268.319
CANTABRIA	37.454	-1.051	-2,73	38.505	-4.599	-10,94	42.053
Albacete	28.871	-1.281	-4,25	30.152	-6.486	-18,34	35.357
Ciudad Real	40.555	-1.071	-2,57	41.626	-9.084	-18,30	49.639
Cuenca	11.290	-489	-4,15	11.779	-2.442	-17,78	13.732
Guadalajara	13.728	-694	-4,81	14.422	-3.948	-22,34	17.676
Toledo	54.519	-2.145	-3,79	56.664	-11.729	-17,70	66.248
CASTILLA-LA MANCHA	148.963	-5.680	-3,67	154.643	-33.689	-18,44	182.652
Ávila	10.125	-440	-4,16	10.565	-2.590	-20,37	12.715
Burgos	17.169	-985	-5,43	18.154	-4.803	-21,86	21.972
León	25.805	-1.438	-5,28	27.243	-7.383	-22,25	33.188
Palencia	8.377	-394	-4,49	8.771	-1.666	-16,59	10.043
Salamanca	20.214	-1.257	-5,85	21.471	-5.440	-21,21	25.654
Segovia	6.005	-322	-5,09	6.327	-2.496	-29,36	8.501
Soria	3.268	-51	-1,54	3.319	-1.074	-24,74	4.342
Valladolid	28.162	-1.532	-5,16	29.694	-6.571	-18,92	34.733
Zamora	9.957	-467	-4,48	10.424	-2.582	-20,59	12.539
CASTILLA Y LEON	129.082	-6.886	-5,06	135.968	-34.605	-21,14	163.687
Barcelona	266.348	-7.518	-2,75	273.866	-84.482	-24,08	350.830
Girona	35.980	-194	-0,54	36.174	-12.701	-26,09	48.681
Lleida	20.491	-438	-2,09	20.929	-5.514	-21,20	26.005
Tarragona	47.003	+12	+0,03	46.991	-12.229	-20,65	59.232
CATALUÑA	369.822	-8.138	-2,15	377.960	-114.926	-23,71	484.748
Alicante-Alacant	163.594	-9.817	-5,66	173.411	-21.024	-11,39	184.618
Castellón-Castelló	38.559	-3.302	-7,89	41.861	-4.656	-10,77	43.215
Valencia-València	187.573	-17.514	-8,54	205.087	-18.265	-8,87	205.838
COMUNITAT VALENCIANA	389.726	-30.633	-7,29	420.359	-43.945	-10,13	433.671

Noviembre 2021

PARO REGISTRADO POR COMUNIDADES AUTÓNOMAS, PROVINCIAS Y SEXO TOTAL 16 y MÁS AÑOS - AMBOS SEXOS

Comunidades Autónomas, Provincias y sexo	Noviembre 2021	Variación Mensual Octubre 2021			Variación Anual Noviembre 2020		
	Dato	Absoluta	Relativa	Dato	Absoluta	Relativa	Dato
Badajoz	60.599	-1.389	-2,24	61.988	-12.113	-16,66	72.712
Cáceres	32.015	-204	-0,63	32.219	-6.098	-16,00	38.113
EXTREMADURA	92.614	-1.593	-1,69	94.207	-18.211	-16,43	110.825
A Coruña	61.163	-622	-1,01	61.785	-14.900	-19,59	76.063
Lugo	14.761	+68	+0,46	14.693	-4.025	-21,43	18.786
Ourense	17.321	-252	-1,43	17.573	-3.743	-17,77	21.064
Pontevedra	59.502	-492	-0,82	59.994	-12.057	-16,85	71.559
GALICIA	152.747	-1.298	-0,84	154.045	-34.725	-18,52	187.472
MADRID, COMUNIDAD DE	390.087	-11.477	-2,86	401.564	-39.709	-9,24	429.796
MURCIA, REGION DE	95.053	-725	-0,76	95.778	-25.555	-21,19	120.608
NAVARRA, COM. FORAL DE	31.702	-426	-1,33	32.128	-7.825	-19,80	39.527
Araba/Álava	19.655	-302	-1,51	19.957	-2.315	-10,54	21.970
Bizkaia	67.154	-401	-0,59	67.555	-8.098	-10,76	75.252
Gipuzkoa	30.970	+53	+0,17	30.917	-4.244	-12,05	35.214
PAIS VASCO	117.779	-650	-0,55	118.429	-14.657	-11,07	132.436
RIOJA, LA	15.147	-271	-1,76	15.418	-3.852	-20,27	18.999
CEUTA	10.552	-262	-2,42	10.814	-2.608	-19,82	13.160
MELILLA	8.609	+571	+7,10	8.038	-1.246	-12,64	9.855
TOTAL ESTATAL	3.182.687	-74.381	-2,28	3.257.068	-668.625	-17,36	3.851.312

Noviembre 2021

PARO REGISTRADO POR COMUNIDADES AUTÓNOMAS, PROVINCIAS Y SEXO TOTAL 16 y MÁS AÑOS - VARONES

Comunidades Autónomas, Provincias y sexo	Noviembre 2021	Variación Mensual Octubre 2021			Variación Anual Noviembre 2020		
	Dato	Absoluta	Relativa	Dato	Absoluta	Relativa	Dato
Almería	24.278	-342	-1,39	24.620	-5.446	-18,32	29.724
Cádiz	61.098	+613	+1,01	60.485	-13.269	-17,84	74.367
Córdoba	25.518	-1.867	-6,82	27.385	-6.590	-20,52	32.108
Granada	35.511	-1.206	-3,28	36.717	-9.784	-21,60	45.295
Huelva	21.701	+774	+3,70	20.927	-4.787	-18,07	26.488
Jaén	16.747	-3.727	-18,20	20.474	-2.249	-11,84	18.996
Málaga	61.330	+159	+0,26	61.171	-20.553	-25,10	81.883
Sevilla	73.448	-1.612	-2,15	75.060	-17.111	-18,89	90.559
ANDALUCÍA	319.631	-7.208	-2,21	326.839	-79.789	-19,98	399.420
Huesca	3.389	-110	-3,14	3.499	-1.497	-30,64	4.886
Teruel	2.046	-37	-1,78	2.083	-938	-31,43	2.984
Zaragoza	19.141	-455	-2,32	19.596	-6.112	-24,20	25.253
ARAGON	24.576	-602	-2,39	25.178	-8.547	-25,80	33.123
ASTURIAS, PRINCIPADO DE	28.036	+580	+2,11	27.456	-8.438	-23,13	36.474
BALEARS, ILLES	25.451	+2.630	+11,52	22.821	-14.195	-35,80	39.646
Las Palmas	45.451	-400	-0,87	45.851	-17.225	-27,48	62.676
Santa Cruz de Tenerife	43.879	-78	-0,18	43.957	-15.167	-25,69	59.046
CANARIAS	89.330	-478	-0,53	89.808	-32.392	-26,61	121.722
CANTABRIA	15.803	-567	-3,46	16.370	-2.573	-14,00	18.376
Albacete	9.826	-555	-5,35	10.381	-2.686	-21,47	12.512
Ciudad Real	13.992	-585	-4,01	14.577	-3.395	-19,53	17.387
Cuenca	4.299	-159	-3,57	4.458	-1.135	-20,89	5.434
Guadalajara	5.347	-249	-4,45	5.596	-1.927	-26,49	7.274
Toledo	19.095	-772	-3,89	19.867	-5.205	-21,42	24.300
CASTILLA-LA MANCHA	52.559	-2.320	-4,23	54.879	-14.348	-21,44	66.907
Ávila	4.082	-197	-4,60	4.279	-1.271	-23,74	5.353
Burgos	7.008	-427	-5,74	7.435	-2.334	-24,98	9.342
León	10.774	-513	-4,55	11.287	-3.535	-24,70	14.309
Palencia	3.479	-108	-3,01	3.587	-747	-17,68	4.226
Salamanca	7.849	-500	-5,99	8.349	-2.550	-24,52	10.399
Segovia	2.397	-162	-6,33	2.559	-1.216	-33,66	3.613
Soria	1.442	+39	+2,78	1.403	-458	-24,11	1.900
Valladolid	11.350	-588	-4,93	11.938	-3.034	-21,09	14.384
Zamora	4.185	-171	-3,93	4.356	-1.252	-23,03	5.437
CASTILLA Y LEON	52.566	-2.627	-4,76	55.193	-16.397	-23,78	68.963
Barcelona	113.308	-3.540	-3,03	116.848	-43.435	-27,71	156.743
Girona	15.976	-123	-0,76	16.099	-6.670	-29,45	22.646
Lleida	8.944	-293	-3,17	9.237	-2.798	-23,83	11.742
Tarragona	19.647	-127	-0,64	19.774	-6.468	-24,77	26.115
CATALUÑA	157.875	-4.083	-2,52	161.958	-59.371	-27,33	217.246
Alicante-Alacant	67.078	-4.821	-6,71	71.899	-11.582	-14,72	78.660
Castellón-Castelló	14.848	-1.311	-8,11	16.159	-2.788	-15,81	17.636
Valencia-València	74.500	-7.195	-8,81	81.695	-10.031	-11,87	84.531
COMUNITAT VALENCIANA	156.426	-13.327	-7,85	169.753	-24.401	-13,49	180.827

Noviembre 2021

PARO REGISTRADO POR COMUNIDADES AUTÓNOMAS, PROVINCIAS Y SEXO TOTAL 16 y MÁS AÑOS - VARONES

Comunidades Autónomas, Provincias y sexo	Noviembre 2021	Variación Mensual Octubre 2021			Variación Anual Noviembre 2020		
	Dato	Absoluta	Relativa	Dato	Absoluta	Relativa	Dato
Badajoz	21.071	-723	-3,32	21.794	-6.150	-22,59	27.221
Cáceres	12.808	-39	-0,30	12.847	-3.064	-19,30	15.872
EXTREMADURA	33.879	-762	-2,20	34.641	-9.214	-21,38	43.093
A Coruña	25.212	-131	-0,52	25.343	-7.816	-23,66	33.028
Lugo	6.366	+131	+2,10	6.235	-2.001	-23,92	8.367
Ourense	7.350	+0	+0,00	7.350	-1.728	-19,04	9.078
Pontevedra	24.539	-190	-0,77	24.729	-5.352	-17,91	29.891
GALICIA	63.467	-190	-0,30	63.657	-16.897	-21,03	80.364
MADRID, COMUNIDAD DE	160.993	-4.464	-2,70	165.457	-20.919	-11,50	181.912
MURCIA, REGION DE	36.209	-743	-2,01	36.952	-11.918	-24,76	48.127
NAVARRA, COM. FORAL DE	12.887	-45	-0,35	12.932	-3.717	-22,39	16.604
Araba/Álava	8.290	-66	-0,79	8.356	-1.126	-11,96	9.416
Bizkaia	29.903	+37	+0,12	29.866	-4.338	-12,67	34.241
Gipuzkoa	13.387	+157	+1,19	13.230	-2.337	-14,86	15.724
PAIS VASCO	51.580	+128	+0,25	51.452	-7.801	-13,14	59.381
RIOJA, LA	6.073	-48	-0,78	6.121	-1.708	-21,95	7.781
CEUTA	3.981	-139	-3,37	4.120	-1.304	-24,67	5.285
MELILLA	3.108	+206	+7,10	2.902	-699	-18,36	3.807
TOTAL ESTATAL	1.294.430	-34.059	-2,56	1.328.489	-334.628	-20,54	1.629.058

Fuente: Elaboración propia a partir de datos del Servicio Público de Empleo Estatal,

AVANCE DE DATOS ESTADÍSTICO: PARO REGISTRADO

Noviembre 2021

PARO REGISTRADO POR COMUNIDADES AUTÓNOMAS, PROVINCIAS Y SEXO TOTAL 16 y MÁS AÑOS - MUJERES

Comunidades Autónomas, Provincias y sexo	Noviembre 2021	Variación Mensual Octubre 2021			Variación Anual Noviembre 2020		
	Dato	Absoluta	Relativa	Dato	Absoluta	Relativa	Dato
Almería	33.290	-1.094	-3,18	34.384	-5.468	-14,11	38.758
Cádiz	92.531	+933	+1,02	91.598	-14.281	-13,37	106.812
Córdoba	40.936	-896	-2,14	41.832	-7.514	-15,51	48.450
Granada	48.578	-75	-0,15	48.653	-9.688	-16,63	58.266
Huelva	30.217	+1.250	+4,32	28.967	-5.398	-15,16	35.615
Jaén	30.691	-1.284	-4,02	31.975	-3.811	-11,05	34.502
Málaga	91.695	+1.101	+1,22	90.594	-21.001	-18,64	112.696
Sevilla	112.679	-1.889	-1,65	114.568	-19.306	-14,63	131.985
ANDALUCÍA	480.617	-1.954	-0,40	482.571	-86.467	-15,25	567.084
Huesca	4.964	-19	-0,38	4.983	-1.630	-24,72	6.594
Teruel	3.157	+51	+1,64	3.106	-941	-22,96	4.098
Zaragoza	29.861	-663	-2,17	30.524	-6.480	-17,83	36.341
ARAGON	37.982	-631	-1,63	38.613	-9.051	-19,24	47.033
ASTURIAS, PRINCIPADO DE	38.367	+67	+0,17	38.300	-6.673	-14,82	45.040
BALEARS, ILLES	32.259	+3.141	+10,79	29.118	-13.425	-29,39	45.684
Las Palmas	60.639	-881	-1,43	61.520	-16.118	-21,00	76.757
Santa Cruz de Tenerife	56.462	-526	-0,92	56.988	-13.378	-19,16	69.840
CANARIAS	117.101	-1.407	-1,19	118.508	-29.496	-20,12	146.597
CANTABRIA	21.651	-484	-2,19	22.135	-2.026	-8,56	23.677
Albacete	19.045	-726	-3,67	19.771	-3.800	-16,63	22.845
Ciudad Real	26.563	-486	-1,80	27.049	-5.689	-17,64	32.252
Cuenca	6.991	-330	-4,51	7.321	-1.307	-15,75	8.298
Guadalajara	8.381	-445	-5,04	8.826	-2.021	-19,43	10.402
Toledo	35.424	-1.373	-3,73	36.797	-6.524	-15,55	41.948
CASTILLA-LA MANCHA	96.404	-3.360	-3,37	99.764	-19.341	-16,71	115.745
Ávila	6.043	-243	-3,87	6.286	-1.319	-17,92	7.362
Burgos	10.161	-558	-5,21	10.719	-2.469	-19,55	12.630
León	15.031	-925	-5,80	15.956	-3.848	-20,38	18.879
Palencia	4.898	-286	-5,52	5.184	-919	-15,80	5.817
Salamanca	12.365	-757	-5,77	13.122	-2.890	-18,94	15.255
Segovia	3.608	-160	-4,25	3.768	-1.280	-26,19	4.888
Soria	1.826	-90	-4,70	1.916	-616	-25,23	2.442
Valladolid	16.812	-944	-5,32	17.756	-3.537	-17,38	20.349
Zamora	5.772	-296	-4,88	6.068	-1.330	-18,73	7.102
CASTILLA Y LEON	76.516	-4.259	-5,27	80.775	-18.208	-19,22	94.724
Barcelona	153.040	-3.978	-2,53	157.018	-41.047	-21,15	194.087
Girona	20.004	-71	-0,35	20.075	-6.031	-23,16	26.035
Lleida	11.547	-145	-1,24	11.692	-2.716	-19,04	14.263
Tarragona	27.356	+139	+0,51	27.217	-5.761	-17,40	33.117
CATALUÑA	211.947	-4.055	-1,88	216.002	-55.555	-20,77	267.502
Alicante-Alacant	96.516	-4.996	-4,92	101.512	-9.442	-8,91	105.958
Castellón-Castelló	23.711	-1.991	-7,75	25.702	-1.868	-7,30	25.579
Valencia-València	113.073	-10.319	-8,36	123.392	-8.234	-6,79	121.307
COMUNITAT VALENCIANA	233.300	-17.306	-6,91	250.606	-19.544	-7,73	252.844

Noviembre 2021

PARO REGISTRADO POR COMUNIDADES AUTÓNOMAS, PROVINCIAS Y SEXO TOTAL 16 y MÁS AÑOS - MUJERES

Comunidades Autónomas, Provincias y sexo	Noviembre 2021	Variación Mensual Octubre 2021			Variación Anual Noviembre 2020		
	<i>Dato</i>	<i>Absoluta</i>	<i>Relativa</i>	<i>Dato</i>	<i>Absoluta</i>	<i>Relativa</i>	<i>Dato</i>
Badajoz	39.528	-666	-1,66	40.194	-5.963	-13,11	45.491
Cáceres	19.207	-165	-0,85	19.372	-3.034	-13,64	22.241
EXTREMADURA	58.735	-831	-1,40	59.566	-8.997	-13,28	67.732
A Coruña	35.951	-491	-1,35	36.442	-7.084	-16,46	43.035
Lugo	8.395	-63	-0,74	8.458	-2.024	-19,43	10.419
Ourense	9.971	-252	-2,47	10.223	-2.015	-16,81	11.986
Pontevedra	34.963	-302	-0,86	35.265	-6.705	-16,09	41.668
GALICIA	89.280	-1.108	-1,23	90.388	-17.828	-16,64	107.108
MADRID, COMUNIDAD DE	229.094	-7.013	-2,97	236.107	-18.790	-7,58	247.884
MURCIA, REGION DE	58.844	+18	+0,03	58.826	-13.637	-18,81	72.481
NAVARRA, COM. FORAL DE	18.815	-381	-1,98	19.196	-4.108	-17,92	22.923
Araba/Álava	11.365	-236	-2,03	11.601	-1.189	-9,47	12.554
Bizkaia	37.251	-438	-1,16	37.689	-3.760	-9,17	41.011
Gipuzkoa	17.583	-104	-0,59	17.687	-1.907	-9,78	19.490
PAIS VASCO	66.199	-778	-1,16	66.977	-6.856	-9,38	73.055
RIOJA, LA	9.074	-223	-2,40	9.297	-2.144	-19,11	11.218
CEUTA	6.571	-123	-1,84	6.694	-1.304	-16,56	7.875
MELILLA	5.501	+365	+7,11	5.136	-547	-9,04	6.048
TOTAL ESTATAL	1.888.257	-40.322	-2,09	1.928.579	-333.997	-15,03	2.222.254

EVOLUCIÓN DEL PARO REGISTRADO SEGÚN SEXO Y EDADES

	TOTAL EDADES			MENORES DE 25 AÑOS			RESTO DE EDADES		
	TOTAL	Varones	Mujeres	TOTAL	Varones	Mujeres	TOTAL	Varones	Mujeres
ENERO 2017	3.760.231	1.655.366	2.104.865	296.604	152.225	144.379	3.463.627	1.503.141	1.960.486
FEBRERO 2017	3.750.876	1.646.954	2.103.922	301.633	155.516	146.117	3.449.243	1.491.438	1.957.805
MARZO 2017	3.702.317	1.615.938	2.086.379	299.405	154.311	145.094	3.402.912	1.461.627	1.941.285
ABRIL 2017	3.573.036	1.546.780	2.026.256	280.113	143.582	136.531	3.292.923	1.403.198	1.889.725
MAYO 2017	3.461.128	1.478.677	1.982.451	268.056	136.513	131.543	3.193.072	1.342.164	1.850.908
JUNIO 2017	3.362.811	1.423.734	1.939.077	250.885	129.171	121.714	3.111.926	1.294.563	1.817.363
JULIO 2017	3.335.924	1.407.638	1.928.286	253.168	129.395	123.773	3.082.756	1.278.243	1.804.513
AGOSTO 2017	3.382.324	1.431.435	1.950.889	257.914	130.101	127.813	3.124.410	1.301.334	1.823.076
SEPTIEMBRE 2017	3.410.182	1.439.465	1.970.717	288.408	144.625	143.783	3.121.774	1.294.840	1.826.934
OCTUBRE 2017	3.467.026	1.465.377	2.001.649	297.474	149.369	148.105	3.169.552	1.316.008	1.853.544
NOVIEMBRE 2017	3.474.281	1.465.663	2.008.618	291.475	146.859	144.616	3.182.806	1.318.804	1.864.002
DICIEMBRE 2017	3.412.781	1.459.726	1.953.055	268.406	136.711	131.695	3.144.375	1.323.015	1.821.360
ENERO 2018	3.476.528	1.475.479	2.001.049	267.794	136.381	131.413	3.208.734	1.339.098	1.869.636
FEBRERO 2018	3.470.248	1.472.370	1.997.878	276.142	140.963	135.179	3.194.106	1.331.407	1.862.699
MARZO 2018	3.422.551	1.454.120	1.968.431	274.368	140.742	133.626	3.148.183	1.313.378	1.834.805
ABRIL 2018	3.335.868	1.398.960	1.936.908	266.899	135.873	131.026	3.068.969	1.263.087	1.805.882
MAYO 2018	3.252.130	1.347.140	1.904.990	257.056	130.077	126.979	2.995.074	1.217.063	1.778.011
JUNIO 2018	3.162.162	1.295.352	1.866.810	240.174	122.482	117.692	2.921.988	1.172.870	1.749.118
JULIO 2018	3.135.021	1.279.579	1.855.442	237.651	119.765	117.886	2.897.370	1.159.814	1.737.556
AGOSTO 2018	3.182.068	1.306.994	1.875.074	240.840	120.248	120.592	2.941.228	1.186.746	1.754.482
SEPTIEMBRE 2018	3.202.509	1.313.151	1.889.358	263.605	131.753	131.852	2.938.904	1.181.398	1.757.506
OCTUBRE 2018	3.254.703	1.340.190	1.914.513	274.329	137.620	136.709	2.980.374	1.202.570	1.777.804
NOVIEMBRE 2018	3.252.867	1.342.941	1.909.926	264.590	133.577	131.013	2.988.277	1.209.364	1.778.913
DICIEMBRE 2018	3.202.297	1.337.244	1.865.053	247.212	125.902	121.310	2.955.085	1.211.342	1.743.743
ENERO 2019	3.285.761	1.360.448	1.925.313	257.464	131.056	126.408	3.028.297	1.229.392	1.798.905
FEBRERO 2019	3.289.040	1.360.225	1.928.815	268.399	136.656	131.743	3.020.641	1.223.569	1.797.072
MARZO 2019	3.255.084	1.338.897	1.916.187	266.738	135.919	130.819	2.988.346	1.202.978	1.785.368
ABRIL 2019	3.163.566	1.298.708	1.864.858	251.546	127.960	123.586	2.912.020	1.170.748	1.741.272
MAYO 2019	3.079.491	1.250.812	1.828.679	240.259	121.524	118.735	2.839.232	1.129.288	1.709.944
JUNIO 2019	3.015.686	1.218.056	1.797.630	224.289	114.807	109.482	2.791.397	1.103.249	1.688.148
JULIO 2019	3.011.433	1.216.487	1.794.946	219.575	111.972	107.603	2.791.858	1.104.515	1.687.343
AGOSTO 2019	3.065.804	1.247.538	1.818.266	225.757	113.953	111.804	2.840.047	1.133.585	1.706.462
SEPTIEMBRE 2019	3.079.711	1.250.720	1.828.991	248.451	124.869	123.582	2.831.260	1.125.851	1.705.409
OCTUBRE 2019	3.177.659	1.304.137	1.873.522	266.302	135.021	131.281	2.911.357	1.169.116	1.742.241
NOVIEMBRE 2019	3.198.184	1.317.686	1.880.498	265.598	135.296	130.302	2.932.586	1.182.390	1.750.196
DICIEMBRE 2019	3.163.605	1.328.396	1.835.209	246.706	126.844	119.862	2.916.899	1.201.552	1.715.347
ENERO 2020	3.253.853	1.356.980	1.896.873	254.240	131.085	123.155	2.999.613	1.225.895	1.773.718
FEBRERO 2020	3.246.047	1.349.975	1.896.072	261.448	134.821	126.627	2.984.599	1.215.154	1.769.445
MARZO 2020	3.548.312	1.528.942	2.019.370	287.560	148.441	139.119	3.260.752	1.380.501	1.880.251
ABRIL 2020	3.831.203	1.679.403	2.151.800	318.822	165.450	153.372	3.512.381	1.513.953	1.998.428
MAYO 2020	3.857.776	1.666.098	2.191.678	326.574	168.228	158.346	3.531.202	1.497.870	2.033.332
JUNIO 2020	3.862.883	1.646.965	2.215.918	343.158	177.293	165.865	3.519.725	1.469.672	2.050.053
JULIO 2020	3.773.034	1.595.448	2.177.586	321.364	166.996	154.368	3.451.670	1.428.452	2.023.218
AGOSTO 2020	3.802.814	1.604.901	2.197.913	329.168	169.898	159.270	3.473.646	1.435.003	2.038.643
SEPTIEMBRE 2020	3.776.485	1.594.691	2.181.794	345.825	177.593	168.232	3.430.660	1.417.098	2.013.562
OCTUBRE 2020	3.826.043	1.622.758	2.203.285	361.986	186.115	175.871	3.464.057	1.436.643	2.027.414
NOVIEMBRE 2020	3.851.312	1.629.058	2.222.254	365.719	186.675	179.044	3.485.593	1.442.383	2.043.210
DICIEMBRE 2020	3.888.137	1.663.016	2.225.121	362.997	186.432	176.565	3.525.140	1.476.584	2.048.556

EVOLUCIÓN DEL PARO REGISTRADO SEGÚN SEXO Y EDADES

	TOTAL EDADES			MENORES DE 25 AÑOS			RESTO DE EDADES		
	TOTAL	Varones	Mujeres	TOTAL	Varones	Mujeres	TOTAL	Varones	Mujeres
ENERO 2021	3.964.353	1.690.978	2.273.375	357.123	184.430	172.693	3.607.230	1.506.548	2.100.682
FEBRERO 2021	4.008.789	1.704.010	2.304.779	366.403	188.420	177.983	3.642.386	1.515.590	2.126.796
MARZO 2021	3.949.640	1.671.541	2.278.099	357.793	184.502	173.291	3.591.847	1.487.039	2.104.808
ABRIL 2021	3.910.628	1.647.503	2.263.125	355.884	183.258	172.626	3.554.744	1.464.245	2.090.499
MAYO 2021	3.781.250	1.579.779	2.201.471	322.894	169.021	153.873	3.458.356	1.410.758	2.047.598
JUNIO 2021	3.614.339	1.491.729	2.122.610	299.337	154.960	144.377	3.315.002	1.336.769	1.978.233
JULIO 2021	3.416.498	1.398.779	2.017.719	262.411	134.423	127.988	3.154.087	1.264.356	1.889.731
AGOSTO 2021	3.333.915	1.361.699	1.972.216	245.291	124.027	121.264	3.088.624	1.237.672	1.850.952
SEPTIEMBRE 2021	3.257.802	1.325.563	1.932.239	251.129	126.697	124.432	3.006.673	1.198.866	1.807.807
OCTUBRE 2021	3.257.068	1.328.489	1.928.579	256.996	130.337	126.659	3.000.072	1.198.152	1.801.920
NOVIEMBRE 2021	3.182.687	1.294.430	1.888.257	245.442	124.580	120.862	2.937.245	1.169.850	1.767.395
DICIEMBRE 2021									

EVOLUCIÓN DE LA VARIACIÓN MENSUAL DEL PARO REGISTRADO SEGÚN SEXO Y EDADES

	TOTAL EDADES			MENORES DE 25 AÑOS			RESTO DE EDADES		
	TOTAL	Varones	Mujeres	TOTAL	Varones	Mujeres	TOTAL	Varones	Mujeres
ENERO 2017	+1,52	+0,79	+2,10	+0,69	+0,91	+0,45	+1,59	+0,78	+2,22
FEBRERO 2017	-0,25	-0,51	-0,04	+1,70	+2,16	+1,20	-0,42	-0,78	-0,14
MARZO 2017	-1,29	-1,88	-0,83	-0,74	-0,77	-0,70	-1,34	-2,00	-0,84
ABRIL 2017	-3,49	-4,28	-2,88	-6,44	-6,95	-5,90	-3,23	-4,00	-2,66
MAYO 2017	-3,13	-4,40	-2,16	-4,30	-4,92	-3,65	-3,03	-4,35	-2,05
JUNIO 2017	-2,84	-3,72	-2,19	-6,41	-5,38	-7,47	-2,54	-3,55	-1,81
JULIO 2017	-0,80	-1,13	-0,56	+0,91	+0,17	+1,69	-0,94	-1,26	-0,71
AGOSTO 2017	+1,39	+1,69	+1,17	+1,87	+0,55	+3,26	+1,35	+1,81	+1,03
SEPTIEMBRE 2017	+0,82	+0,56	+1,02	+11,82	+11,16	+12,49	-0,08	-0,50	+0,21
OCTUBRE 2017	+1,67	+1,80	+1,57	+3,14	+3,28	+3,01	+1,53	+1,63	+1,46
NOVIEMBRE 2017	+0,21	+0,02	+0,35	-2,02	-1,68	-2,36	+0,42	+0,21	+0,56
DICIEMBRE 2017	-1,77	-0,41	-2,77	-7,91	-6,91	-8,93	-1,21	+0,32	-2,29
ENERO 2018	+1,83	+1,07	+2,40	-0,23	-0,24	-0,21	+2,01	+1,20	+2,58
FEBRERO 2018	-0,18	-0,21	-0,16	+3,12	+3,36	+2,87	-0,46	-0,57	-0,37
MARZO 2018	-1,37	-1,24	-1,47	-0,64	-0,16	-1,15	-1,44	-1,35	-1,50
ABRIL 2018	-2,53	-3,79	-1,60	-2,72	-3,46	-1,95	-2,52	-3,83	-1,58
MAYO 2018	-2,51	-3,70	-1,65	-3,69	-4,27	-3,09	-2,41	-3,64	-1,54
JUNIO 2018	-2,77	-3,84	-2,00	-6,57	-5,84	-7,31	-2,44	-3,63	-1,63
JULIO 2018	-0,86	-1,22	-0,61	-1,05	-2,22	+0,16	-0,84	-1,11	-0,66
AGOSTO 2018	+1,50	+2,14	+1,06	+1,34	+0,40	+2,30	+1,51	+2,32	+0,97
SEPTIEMBRE 2018	+0,64	+0,47	+0,76	+9,45	+9,57	+9,34	-0,08	-0,45	+0,17
OCTUBRE 2018	+1,63	+2,06	+1,33	+4,07	+4,45	+3,68	+1,41	+1,79	+1,15
NOVIEMBRE 2018	-0,06	+0,21	-0,24	-3,55	-2,94	-4,17	+0,27	+0,56	+0,06
DICIEMBRE 2018	-1,55	-0,42	-2,35	-6,57	-5,75	-7,41	-1,11	+0,16	-1,98
ENERO 2019	+2,54	+1,71	+3,13	+3,98	+3,93	+4,03	+2,42	+1,47	+3,07
FEBRERO 2019	+0,10	-0,02	+0,18	+4,25	+4,27	+4,22	-0,25	-0,47	-0,10
MARZO 2019	-1,03	-1,57	-0,65	-0,62	-0,54	-0,70	-1,07	-1,68	-0,65
ABRIL 2019	-2,81	-3,00	-2,68	-5,70	-5,86	-5,53	-2,55	-2,68	-2,47
MAYO 2019	-2,66	-3,69	-1,94	-4,49	-5,03	-3,93	-2,50	-3,54	-1,80
JUNIO 2019	-2,07	-2,62	-1,70	-6,65	-5,53	-7,79	-1,68	-2,31	-1,27
JULIO 2019	-0,14	-0,13	-0,15	-2,10	-2,47	-1,72	+0,02	+0,11	-0,05
AGOSTO 2019	+1,81	+2,55	+1,30	+2,82	+1,77	+3,90	+1,73	+2,63	+1,13
SEPTIEMBRE 2019	+0,45	+0,26	+0,59	+10,05	+9,58	+10,53	-0,31	-0,68	-0,06
OCTUBRE 2019	+3,18	+4,27	+2,43	+7,18	+8,13	+6,23	+2,83	+3,84	+2,16
NOVIEMBRE 2019	+0,65	+1,04	+0,37	-0,26	+0,20	-0,75	+0,73	+1,14	+0,46
DICIEMBRE 2019	-1,08	+0,81	-2,41	-7,11	-6,25	-8,01	-0,53	+1,62	-1,99
ENERO 2020	+2,77	+2,11	+3,25	+2,96	+3,24	+2,67	+2,76	+1,99	+3,29
FEBRERO 2020	-0,24	-0,52	-0,04	+2,84	+2,85	+2,82	-0,50	-0,88	-0,24
MARZO 2020	+9,31	+13,26	+6,50	+9,99	+10,10	+9,87	+9,25	+13,61	+6,26
ABRIL 2020	+7,97	+9,84	+6,56	+10,87	+11,46	+10,25	+7,72	+9,67	+6,29
MAYO 2020	+0,69	-0,79	+1,85	+2,43	+1,68	+3,24	+0,54	-1,06	+1,75
JUNIO 2020	+0,13	-1,15	+1,11	+5,08	+5,39	+4,75	-0,33	-1,88	+0,82
JULIO 2020	-2,33	-3,13	-1,73	-6,35	-5,81	-6,93	-1,93	-2,80	-1,31
AGOSTO 2020	+0,79	+0,59	+0,93	+2,43	+1,74	+3,18	+0,64	+0,46	+0,76
SEPTIEMBRE 2020	-0,69	-0,64	-0,73	+5,06	+4,53	+5,63	-1,24	-1,25	-1,23
OCTUBRE 2020	+1,31	+1,76	+0,99	+4,67	+4,80	+4,54	+0,97	+1,38	+0,69
NOVIEMBRE 2020	+0,66	+0,39	+0,86	+1,03	+0,30	+1,80	+0,62	+0,40	+0,78
DICIEMBRE 2020	+0,96	+2,08	+0,13	-0,74	-0,13	-1,38	+1,13	+2,37	+0,26

EVOLUCIÓN DE LA VARIACIÓN MENSUAL DEL PARO REGISTRADO SEGÚN SEXO Y EDADES

	TOTAL EDADES			MENORES DE 25 AÑOS			RESTO DE EDADES		
	TOTAL	Varones	Mujeres	TOTAL	Varones	Mujeres	TOTAL	Varones	Mujeres
ENERO 2021	+1,92	+1,65	+2,12	-1,64	-1,09	-2,24	+2,28	+1,99	+2,48
FEBRERO 2021	+1,12	+0,77	+1,38	+2,60	+2,16	+3,06	+0,97	+0,60	+1,24
MARZO 2021	-1,48	-1,91	-1,16	-2,35	-2,08	-2,64	-1,39	-1,88	-1,03
ABRIL 2021	-0,99	-1,44	-0,66	-0,53	-0,67	-0,38	-1,03	-1,53	-0,68
MAYO 2021	-3,31	-4,11	-2,72	-9,27	-7,77	-10,86	-2,71	-3,65	-2,05
JUNIO 2021	-4,41	-5,57	-3,58	-7,30	-8,32	-6,17	-4,15	-5,24	-3,39
JULIO 2021	-5,47	-6,23	-4,94	-12,34	-13,25	-11,35	-4,85	-5,42	-4,47
AGOSTO 2021	-2,42	-2,65	-2,26	-6,52	-7,73	-5,25	-2,08	-2,11	-2,05
SEPTIEMBRE 2021	-2,28	-2,65	-2,03	+2,38	+2,15	+2,61	-2,65	-3,14	-2,33
OCTUBRE 2021	-0,02	+0,22	-0,19	+2,34	+2,87	+1,79	-0,22	-0,06	-0,33
NOVIEMBRE 2021	-2,28	-2,56	-2,09	-4,50	-4,42	-4,58	-2,09	-2,36	-1,92
DICIEMBRE 2021									

Fuente: Elaboración propia a partir de datos del Servicio Público de Empleo Estatal,
DEMANDANTES DE EMPLEO, PARO, CONTRATOS Y PRESTACIONES POR DESEMPLEO

EVOLUCIÓN DE LA VARIACIÓN ANUAL DEL PARO REGISTRADO SEGÚN SEXO Y EDADES

	TOTAL EDADES			MENORES DE 25 AÑOS			RESTO DE EDADES		
	TOTAL	Varones	Mujeres	TOTAL	Varones	Mujeres	TOTAL	Varones	Mujeres
ENERO 2017	-9,41	-12,49	-6,83	-12,32	-13,27	-11,29	-9,15	-12,41	-6,48
FEBRERO 2017	-9,68	-12,93	-6,97	-13,97	-14,77	-13,10	-9,29	-12,73	-6,48
MARZO 2017	-9,58	-13,33	-6,45	-13,75	-14,68	-12,73	-9,20	-13,18	-5,95
ABRIL 2017	-10,92	-14,44	-8,04	-17,87	-18,89	-16,76	-10,28	-13,96	-7,34
MAYO 2017	-11,06	-14,85	-8,00	-17,49	-18,54	-16,37	-10,47	-14,46	-7,34
JUNIO 2017	-10,73	-14,53	-7,72	-16,47	-17,12	-15,78	-10,23	-14,26	-7,13
JULIO 2017	-9,43	-12,93	-6,68	-11,94	-12,47	-11,37	-9,21	-12,98	-6,34
AGOSTO 2017	-8,52	-11,87	-5,90	-9,50	-10,19	-8,78	-8,44	-12,04	-5,69
SEPTIEMBRE 2017	-8,34	-11,61	-5,79	-6,72	-7,41	-6,01	-8,48	-12,05	-5,77
OCTUBRE 2017	-7,91	-11,29	-5,28	-6,85	-7,75	-5,93	-8,01	-11,67	-5,23
NOVIEMBRE 2017	-8,33	-11,91	-5,52	-10,49	-11,67	-9,26	-8,12	-11,94	-5,22
DICIEMBRE 2017	-7,84	-11,12	-5,22	-8,88	-9,37	-8,37	-7,75	-11,29	-4,99
ENERO 2018	-7,54	-10,87	-4,93	-9,71	-10,41	-8,98	-7,36	-10,91	-4,63
FEBRERO 2018	-7,48	-10,60	-5,04	-8,45	-9,36	-7,49	-7,40	-10,73	-4,86
MARZO 2018	-7,56	-10,01	-5,65	-8,36	-8,79	-7,90	-7,49	-10,14	-5,49
ABRIL 2018	-6,64	-9,56	-4,41	-4,72	-5,37	-4,03	-6,80	-9,99	-4,44
MAYO 2018	-6,04	-8,90	-3,91	-4,10	-4,71	-3,47	-6,20	-9,32	-3,94
JUNIO 2018	-5,97	-9,02	-3,73	-4,27	-5,18	-3,30	-6,10	-9,40	-3,76
JULIO 2018	-6,02	-9,10	-3,78	-6,13	-7,44	-4,76	-6,01	-9,26	-3,71
AGOSTO 2018	-5,92	-8,69	-3,89	-6,62	-7,57	-5,65	-5,86	-8,81	-3,76
SEPTIEMBRE 2018	-6,09	-8,78	-4,13	-8,60	-8,90	-8,30	-5,86	-8,76	-3,80
OCTUBRE 2018	-6,12	-8,54	-4,35	-7,78	-7,87	-7,69	-5,97	-8,62	-4,09
NOVIEMBRE 2018	-6,37	-8,37	-4,91	-9,22	-9,04	-9,41	-6,11	-8,30	-4,56
DICIEMBRE 2018	-6,17	-8,39	-4,51	-7,90	-7,91	-7,89	-6,02	-8,44	-4,26
ENERO 2019	-5,49	-7,80	-3,78	-3,86	-3,90	-3,81	-5,62	-8,19	-3,78
FEBRERO 2019	-5,22	-7,62	-3,46	-2,80	-3,06	-2,54	-5,43	-8,10	-3,52
MARZO 2019	-4,89	-7,92	-2,65	-2,78	-3,43	-2,10	-5,08	-8,41	-2,69
ABRIL 2019	-5,17	-7,17	-3,72	-5,75	-5,82	-5,68	-5,11	-7,31	-3,58
MAYO 2019	-5,31	-7,15	-4,01	-6,53	-6,58	-6,49	-5,20	-7,21	-3,83
JUNIO 2019	-4,63	-5,97	-3,71	-6,61	-6,27	-6,98	-4,47	-5,94	-3,49
JULIO 2019	-3,94	-4,93	-3,26	-7,61	-6,51	-8,72	-3,64	-4,77	-2,89
AGOSTO 2019	-3,65	-4,55	-3,03	-6,26	-5,24	-7,29	-3,44	-4,48	-2,74
SEPTIEMBRE 2019	-3,83	-4,75	-3,20	-5,75	-5,22	-6,27	-3,66	-4,70	-2,96
OCTUBRE 2019	-2,37	-2,69	-2,14	-2,93	-1,89	-3,97	-2,32	-2,78	-2,00
NOVIEMBRE 2019	-1,68	-1,88	-1,54	+0,38	+1,29	-0,54	-1,86	-2,23	-1,61
DICIEMBRE 2019	-1,21	-0,66	-1,60	-0,20	+0,75	-1,19	-1,29	-0,81	-1,63
ENERO 2020	-0,97	-0,25	-1,48	-1,25	+0,02	-2,57	-0,95	-0,28	-1,40
FEBRERO 2020	-1,31	-0,75	-1,70	-2,59	-1,34	-3,88	-1,19	-0,69	-1,54
MARZO 2020	+9,01	+14,19	+5,38	+7,81	+9,21	+6,34	+9,12	+14,76	+5,31
ABRIL 2020	+21,10	+29,31	+15,39	+26,75	+29,30	+24,10	+20,62	+29,32	+14,77
MAYO 2020	+25,27	+33,20	+19,85	+35,93	+38,43	+33,36	+24,37	+32,64	+18,91
JUNIO 2020	+28,09	+35,21	+23,27	+53,00	+54,43	+51,50	+26,09	+33,21	+21,44
JULIO 2020	+25,29	+31,15	+21,32	+46,36	+49,14	+43,46	+23,63	+29,33	+19,91
AGOSTO 2020	+24,04	+28,65	+20,88	+45,81	+49,09	+42,45	+22,31	+26,59	+19,47
SEPTIEMBRE 2020	+22,62	+27,50	+19,29	+39,19	+42,22	+36,13	+21,17	+25,87	+18,07
OCTUBRE 2020	+20,40	+24,43	+17,60	+35,93	+37,84	+33,97	+18,98	+22,88	+16,37
NOVIEMBRE 2020	+20,42	+23,63	+18,17	+37,70	+37,98	+37,41	+18,86	+21,99	+16,74
DICIEMBRE 2020	+22,90	+25,19	+21,25	+47,14	+46,98	+47,31	+20,85	+22,89	+19,43

EVOLUCIÓN DE LA VARIACIÓN ANUAL DEL PARO REGISTRADO SEGÚN SEXO Y EDADES

	TOTAL EDADES			MENORES DE 25 AÑOS			RESTO DE EDADES		
	TOTAL	Varones	Mujeres	TOTAL	Varones	Mujeres	TOTAL	Varones	Mujeres
ENERO 2021	+21,84	+24,61	+19,85	+40,47	+40,69	+40,22	+20,26	+22,89	+18,43
FEBRERO 2021	+23,50	+26,23	+21,56	+40,14	+39,76	+40,56	+22,04	+24,72	+20,20
MARZO 2021	+11,31	+9,33	+12,81	+24,42	+24,29	+24,56	+10,15	+7,72	+11,94
ABRIL 2021	+2,07	-1,90	+5,17	+11,62	+10,76	+12,55	+1,21	-3,28	+4,61
MAYO 2021	-1,98	-5,18	+0,45	-1,13	+0,47	-2,82	-2,06	-5,82	+0,70
JUNIO 2021	-6,43	-9,43	-4,21	-12,77	-12,60	-12,96	-5,82	-9,04	-3,50
JULIO 2021	-9,45	-12,33	-7,34	-18,34	-19,51	-17,09	-8,62	-11,49	-6,60
AGOSTO 2021	-12,33	-15,15	-10,27	-25,48	-27,00	-23,86	-11,08	-13,75	-9,21
SEPTIEMBRE 2021	-13,73	-16,88	-11,44	-27,38	-28,66	-26,04	-12,36	-15,40	-10,22
OCTUBRE 2021	-14,87	-18,13	-12,47	-29,00	-29,97	-27,98	-13,39	-16,60	-11,12
NOVIEMBRE 2021	-17,36	-20,54	-15,03	-32,89	-33,26	-32,50	-15,73	-18,89	-13,50
DICIEMBRE 2021									

Noviembre 2021

PORCENTAJES DE POBLACIÓN JOVEN EN EL PARO REGISTRADO POR COMUNIDADES AUTÓNOMAS, PROVINCIAS Y SEXO MENORES DE 25 AÑOS - AMBOS SEXOS

Comunidades Autónomas, Provincias y sexo	TOTAL 16y+ años	MENORES DE 25 AÑOS			
		TOTAL 16-24 años	% en cada Prov y CCAA	Distribución s/ Total	Distribución en CCAA
Almería	57.568	4.451	7,73%	1,81%	6,68%
Cádiz	153.629	12.420	8,08%	5,06%	18,65%
Córdoba	66.454	5.812	8,75%	2,37%	8,73%
Granada	84.089	7.630	9,07%	3,11%	11,46%
Huelva	51.918	4.147	7,99%	1,69%	6,23%
Jaén	47.438	4.505	9,50%	1,84%	6,77%
Málaga	153.025	11.806	7,72%	4,81%	17,73%
Sevilla	186.127	15.821	8,50%	6,45%	23,76%
ANDALUCIA	800.248	66.592	8,32%	27,13%	100,00%
Huesca	8.353	853	10,21%	0,35%	16,25%
Teruel	5.203	583	11,21%	0,24%	11,11%
Zaragoza	49.002	3.812	7,78%	1,55%	72,64%
ARAGON	62.558	5.248	8,39%	2,14%	100,00%
ASTURIAS, PRINCIPADO DE	66.403	4.587	6,91%	1,87%	
BALEARS, ILLES	57.710	5.997	10,39%	2,44%	
Las Palmas	106.090	7.054	6,65%	2,87%	53,42%
Santa Cruz de Tenerife	100.341	6.151	6,13%	2,51%	46,58%
CANARIAS	206.431	13.205	6,40%	5,38%	100,00%
CANTABRIA	37.454	2.994	7,99%	1,22%	
Albacete	28.871	2.285	7,91%	0,93%	19,52%
Ciudad Real	40.555	3.464	8,54%	1,41%	29,60%
Cuenca	11.290	860	7,62%	0,35%	7,35%
Guadalajara	13.728	1.020	7,43%	0,42%	8,72%
Toledo	54.519	4.074	7,47%	1,66%	34,81%
CASTILLA-LA MANCHA	148.963	11.703	7,86%	4,77%	100,00%
Ávila	10.125	706	6,97%	0,29%	7,14%
Burgos	17.169	1.183	6,89%	0,48%	11,96%
León	25.805	1.816	7,04%	0,74%	18,35%
Palencia	8.377	761	9,08%	0,31%	7,69%
Salamanca	20.214	1.658	8,20%	0,68%	16,76%
Segovia	6.005	423	7,04%	0,17%	4,28%
Soria	3.268	301	9,21%	0,12%	3,04%
Valladolid	28.162	2.330	8,27%	0,95%	23,55%
Zamora	9.957	716	7,19%	0,29%	7,24%
CASTILLA Y LEON	129.082	9.894	7,66%	4,03%	100,00%
Barcelona	266.348	13.230	4,97%	5,39%	65,04%
Girona	35.980	2.427	6,75%	0,99%	11,93%
Lleida	20.491	1.414	6,90%	0,58%	6,95%
Tarragona	47.003	3.271	6,96%	1,33%	16,08%
CATALUÑA	369.822	20.342	5,50%	8,29%	100,00%
Alicante-Alacant	163.594	12.856	7,86%	5,24%	38,72%
Castellón-Castelló	38.559	3.616	9,38%	1,47%	10,89%
Valencia-València	187.573	16.727	8,92%	6,82%	50,38%
COMUNITAT VALENCIANA	389.726	33.199	8,52%	13,53%	100,00%

Noviembre 2021

PORCENTAJES DE POBLACIÓN JOVEN EN EL PARO REGISTRADO POR COMUNIDADES AUTÓNOMAS, PROVINCIAS Y SEXO MENORES DE 25 AÑOS - AMBOS SEXOS

Comunidades Autónomas, Provincias y sexo	TOTAL 16y+ años	MENORES DE 25 AÑOS			
		TOTAL 16-24 años	% en cada Prov y CCAA	Distribución s/ Total	Distribución en CCAA
Badajoz	60.599	5.583	9,21%	2,27%	65,15%
Cáceres	32.015	2.986	9,33%	1,22%	34,85%
EXTREMADURA	92.614	8.569	9,25%	3,49%	100,00%
A Coruña	61.163	2.608	4,26%	1,06%	39,42%
Lugo	14.761	699	4,74%	0,28%	10,57%
Ourense	17.321	835	4,82%	0,34%	12,62%
Pontevedra	59.502	2.474	4,16%	1,01%	37,39%
GALICIA	152.747	6.616	4,33%	2,70%	100,00%
MADRID, COMUNIDAD DE	390.087	31.424	8,06%	12,80%	
MURCIA, REGION DE	95.053	8.889	9,35%	3,62%	
NAVARRA, COM. FORAL DE	31.702	2.952	9,31%	1,20%	
Araba/Álava	19.655	1.493	7,60%	0,61%	15,18%
Bizkaia	67.154	5.509	8,20%	2,24%	56,01%
Gipuzkoa	30.970	2.833	9,15%	1,15%	28,81%
PAIS VASCO	117.779	9.835	8,35%	4,01%	100,00%
RIOJA, LA	15.147	972	6,42%	0,40%	
CEUTA	10.552	1.204	11,41%	0,49%	
MELILLA	8.609	1.220	14,17%	0,50%	
TOTAL ESTATAL	3.182.687	245.442	7,71%	100,00%	

Fuente: Elaboración propia a partir de datos del Servicio Público de Empleo Estatal,
AVANCE DE DATOS ESTADÍSTICO: PARO REGISTRADO

Noviembre 2021

PORCENTAJES DE POBLACIÓN JOVEN EN EL PARO REGISTRADO POR COMUNIDADES AUTÓNOMAS, PROVINCIAS Y SEXO MENORES DE 25 AÑOS - VARONES

Comunidades Autónomas, Provincias y sexo	TOTAL 16y+ años	MENORES DE 25 AÑOS				
		TOTAL 16-24 años	% en cada Prov y CCAA	Distribución s/ Total	Distribución s/ SEXO	Distribución en CCAA
Almería	24.278	2.220	9,14%	1,78%	49,88%	6,84%
Cádiz	61.098	6.205	10,16%	4,98%	49,96%	19,12%
Córdoba	25.518	2.640	10,35%	2,12%	45,42%	8,14%
Granada	35.511	3.656	10,30%	2,93%	47,92%	11,27%
Huelva	21.701	2.126	9,80%	1,71%	51,27%	6,55%
Jaén	16.747	1.902	11,36%	1,53%	42,22%	5,86%
Málaga	61.330	6.036	9,84%	4,85%	51,13%	18,60%
Sevilla	73.448	7.660	10,43%	6,15%	48,42%	23,61%
ANDALUCIA	319.631	32.445	10,15%	26,04%	48,72%	100,00%
Huesca	3.389	442	13,04%	0,35%	51,82%	16,61%
Teruel	2.046	304	14,86%	0,24%	52,14%	11,42%
Zaragoza	19.141	1.915	10,00%	1,54%	50,24%	71,97%
ARAGON	24.576	2.661	10,83%	2,14%	50,71%	100,00%
ASTURIAS, PRINCIPADO DE	28.036	2.436	8,69%	1,96%	53,11%	
BALEARS, ILLES	25.451	3.213	12,62%	2,58%	53,58%	
Las Palmas	45.451	3.697	8,13%	2,97%	52,41%	53,33%
Santa Cruz de Tenerife	43.879	3.235	7,37%	2,60%	52,59%	46,67%
CANARIAS	89.330	6.932	7,76%	5,56%	52,50%	100,00%
CANTABRIA	15.803	1.580	10,00%	1,27%	52,77%	
Albacete	9.826	1.081	11,00%	0,87%	47,31%	19,04%
Ciudad Real	13.992	1.617	11,56%	1,30%	46,68%	28,48%
Cuenca	4.299	434	10,10%	0,35%	50,47%	7,64%
Guadalajara	5.347	533	9,97%	0,43%	52,25%	9,39%
Toledo	19.095	2.013	10,54%	1,62%	49,41%	35,45%
CASTILLA-LA MANCHA	52.559	5.678	10,80%	4,56%	48,52%	100,00%
Ávila	4.082	367	8,99%	0,29%	51,98%	7,27%
Burgos	7.008	594	8,48%	0,48%	50,21%	11,76%
León	10.774	933	8,66%	0,75%	51,38%	18,48%
Palencia	3.479	401	11,53%	0,32%	52,69%	7,94%
Salamanca	7.849	846	10,78%	0,68%	51,03%	16,76%
Segovia	2.397	221	9,22%	0,18%	52,25%	4,38%
Soria	1.442	173	12,00%	0,14%	57,48%	3,43%
Valladolid	11.350	1.166	10,27%	0,94%	50,04%	23,09%
Zamora	4.185	348	8,32%	0,28%	48,60%	6,89%
CASTILLA Y LEON	52.566	5.049	9,61%	4,05%	51,03%	100,00%
Barcelona	113.308	7.217	6,37%	5,79%	54,55%	65,90%
Girona	15.976	1.315	8,23%	1,06%	54,18%	12,01%
Lleida	8.944	749	8,37%	0,60%	52,97%	6,84%
Tarragona	19.647	1.671	8,51%	1,34%	51,09%	15,26%
CATALUÑA	157.875	10.952	6,94%	8,79%	53,84%	100,00%
Alicante-Alacant	67.078	6.825	10,17%	5,48%	53,09%	39,13%
Castellón-Castelló	14.848	1.854	12,49%	1,49%	51,27%	10,63%
Valencia-València	74.500	8.765	11,77%	7,04%	52,40%	50,25%
COMUNITAT VALENCIANA	156.426	17.444	11,15%	14,00%	52,54%	100,00%

Noviembre 2021

PORCENTAJES DE POBLACIÓN JOVEN EN EL PARO REGISTRADO POR COMUNIDADES AUTÓNOMAS, PROVINCIAS Y SEXO MENORES DE 25 AÑOS - VARONES

Comunidades Autónomas, Provincias y sexo	TOTAL 16y+ años	MENORES DE 25 AÑOS				
		TOTAL 16-24 años	% en cada Prov y CCAA	Distribución s/ Total	Distribución s/ SEXO	Distribución en CCAA
Badajoz	21.071	2.540	12,05%	2,04%	45,50%	62,81%
Cáceres	12.808	1.504	11,74%	1,21%	50,37%	37,19%
EXTREMADURA	33.879	4.044	11,94%	3,25%	47,19%	100,00%
A Coruña	25.212	1.283	5,09%	1,03%	49,19%	38,12%
Lugo	6.366	361	5,67%	0,29%	51,65%	10,72%
Ourense	7.350	442	6,01%	0,35%	52,93%	13,13%
Pontevedra	24.539	1.280	5,22%	1,03%	51,74%	38,03%
GALICIA	63.467	3.366	5,30%	2,70%	50,88%	100,00%
MADRID, COMUNIDAD DE	160.993	16.308	10,13%	13,09%	51,90%	
MURCIA, REGION DE	36.209	4.308	11,90%	3,46%	48,46%	
NAVARRA, COM. FORAL DE	12.887	1.540	11,95%	1,24%	52,17%	
Araba/Álava	8.290	798	9,63%	0,64%	53,45%	15,73%
Bizkaia	29.903	2.839	9,49%	2,28%	51,53%	55,96%
Gipuzkoa	13.387	1.436	10,73%	1,15%	50,69%	28,31%
PAIS VASCO	51.580	5.073	9,84%	4,07%	51,58%	100,00%
RIOJA, LA	6.073	492	8,10%	0,39%	50,62%	
CEUTA	3.981	525	13,19%	0,42%	43,60%	
MELILLA	3.108	534	17,18%	0,43%	43,77%	
TOTAL ESTATAL	1.294.430	124.580	9,62%	100,00%	50,76%	

Noviembre 2021

PORCENTAJES DE POBLACIÓN JOVEN EN EL PARO REGISTRADO POR COMUNIDADES AUTÓNOMAS, PROVINCIAS Y SEXO MENORES DE 25 AÑOS - MUJERES

Comunidades Autónomas, Provincias y sexo	TOTAL 16y+ años	MENORES DE 25 AÑOS				
		TOTAL 16-24 años	% en cada Prov y CCAA	Distribución s/ Total	Distribución s/ SEXO	Distribución en CCAA
Almería	33.290	2.231	6,70%	1,85%	50,12%	6,53%
Cádiz	92.531	6.215	6,72%	5,14%	50,04%	18,20%
Córdoba	40.936	3.172	7,75%	2,62%	54,58%	9,29%
Granada	48.578	3.974	8,18%	3,29%	52,08%	11,64%
Huelva	30.217	2.021	6,69%	1,67%	48,73%	5,92%
Jaén	30.691	2.603	8,48%	2,15%	57,78%	7,62%
Málaga	91.695	5.770	6,29%	4,77%	48,87%	16,90%
Sevilla	112.679	8.161	7,24%	6,75%	51,58%	23,90%
ANDALUCIA	480.617	34.147	7,10%	28,25%	51,28%	100,00%
Huesca	4.964	411	8,28%	0,34%	48,18%	15,89%
Teruel	3.157	279	8,84%	0,23%	47,86%	10,78%
Zaragoza	29.861	1.897	6,35%	1,57%	49,76%	73,33%
ARAGON	37.982	2.587	6,81%	2,14%	49,29%	100,00%
ASTURIAS, PRINCIPADO DE	38.367	2.151	5,61%	1,78%	46,89%	
BALEARIS, ILLES	32.259	2.784	8,63%	2,30%	46,42%	
Las Palmas	60.639	3.357	5,54%	2,78%	47,59%	53,52%
Santa Cruz de Tenerife	56.462	2.916	5,16%	2,41%	47,41%	46,48%
CANARIAS	117.101	6.273	5,36%	5,19%	47,50%	100,00%
CANTABRIA	21.651	1.414	6,53%	1,17%	47,23%	
Albacete	19.045	1.204	6,32%	1,00%	52,69%	19,98%
Ciudad Real	26.563	1.847	6,95%	1,53%	53,32%	30,66%
Cuenca	6.991	426	6,09%	0,35%	49,53%	7,07%
Guadalajara	8.381	487	5,81%	0,40%	47,75%	8,08%
Toledo	35.424	2.061	5,82%	1,71%	50,59%	34,21%
CASTILLA-LA MANCHA	96.404	6.025	6,25%	4,99%	51,48%	100,00%
Ávila	6.043	339	5,61%	0,28%	48,02%	7,00%
Burgos	10.161	589	5,80%	0,49%	49,79%	12,16%
León	15.031	883	5,87%	0,73%	48,62%	18,22%
Palencia	4.898	360	7,35%	0,30%	47,31%	7,43%
Salamanca	12.365	812	6,57%	0,67%	48,97%	16,76%
Segovia	3.608	202	5,60%	0,17%	47,75%	4,17%
Soria	1.826	128	7,01%	0,11%	42,52%	2,64%
Valladolid	16.812	1.164	6,92%	0,96%	49,96%	24,02%
Zamora	5.772	368	6,38%	0,30%	51,40%	7,60%
CASTILLA Y LEON	76.516	4.845	6,33%	4,01%	48,97%	100,00%
Barcelona	153.040	6.013	3,93%	4,98%	45,45%	64,04%
Girona	20.004	1.112	5,56%	0,92%	45,82%	11,84%
Lleida	11.547	665	5,76%	0,55%	47,03%	7,08%
Tarragona	27.356	1.600	5,85%	1,32%	48,91%	17,04%
CATALUÑA	211.947	9.390	4,43%	7,77%	46,16%	100,00%
Alicante-Alacant	96.516	6.031	6,25%	4,99%	46,91%	38,28%
Castellón-Castelló	23.711	1.762	7,43%	1,46%	48,73%	11,18%
Valencia-València	113.073	7.962	7,04%	6,59%	47,60%	50,54%
COMUNITAT VALENCIANA	233.300	15.755	6,75%	13,04%	47,46%	100,00%

Noviembre 2021

PORCENTAJES DE POBLACIÓN JOVEN EN EL PARO REGISTRADO POR COMUNIDADES AUTÓNOMAS, PROVINCIAS Y SEXO MENORES DE 25 AÑOS - MUJERES

Comunidades Autónomas, Provincias y sexo	TOTAL 16y+ años	MENORES DE 25 AÑOS				
		TOTAL 16-24 años	% en cada Prov y CCAA	Distribución s/ Total	Distribución s/ SEXO	Distribución en CCAA
Badajoz	39.528	3.043	7,70%	2,52%	54,50%	67,25%
Cáceres	19.207	1.482	7,72%	1,23%	49,63%	32,75%
EXTREMADURA	58.735	4.525	7,70%	3,74%	52,81%	100,00%
A Coruña	35.951	1.325	3,69%	1,10%	50,81%	40,77%
Lugo	8.395	338	4,03%	0,28%	48,35%	10,40%
Ourense	9.971	393	3,94%	0,33%	47,07%	12,09%
Pontevedra	34.963	1.194	3,42%	0,99%	48,26%	36,74%
GALICIA	89.280	3.250	3,64%	2,69%	49,12%	100,00%
MADRID, COMUNIDAD DE	229.094	15.116	6,60%	12,51%	48,10%	
MURCIA, REGION DE	58.844	4.581	7,78%	3,79%	51,54%	
NAVARRA, COM. FORAL DE	18.815	1.412	7,50%	1,17%	47,83%	
Araba/Álava	11.365	695	6,12%	0,58%	46,55%	14,59%
Bizkaia	37.251	2.670	7,17%	2,21%	48,47%	56,07%
Gipuzkoa	17.583	1.397	7,95%	1,16%	49,31%	29,34%
PAIS VASCO	66.199	4.762	7,19%	3,94%	48,42%	100,00%
RIOJA, LA	9.074	480	5,29%	0,40%	49,38%	
CEUTA	6.571	679	10,33%	0,56%	56,40%	
MELILLA	5.501	686	12,47%	0,57%	56,23%	
TOTAL ESTATAL	1.888.257	120.862	6,40%	100,00%	49,24%	