

**cifras
jóvenes**

Paro Registrado

Avance resultados

Jóvenes 16-24 años

diciembre

2021

OBSERVATORIO DE LA
JUVENTUD EN ESPAÑA

estadística-injuve

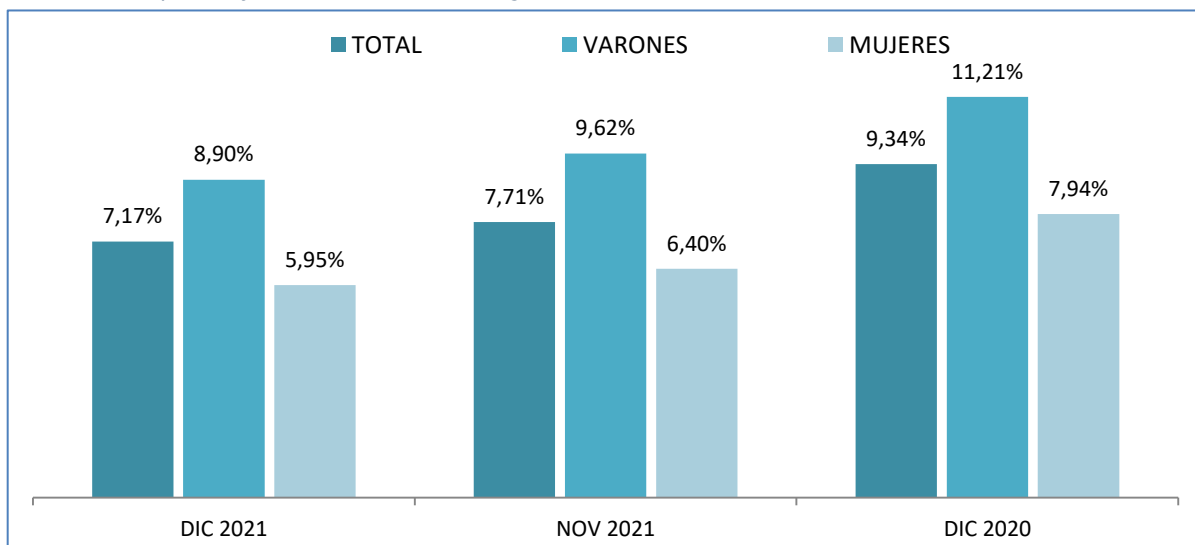
Diciembre 2021

PARO REGISTRADO POR SEXO Y EDADES

	Diciembre 2021	Variación Mensual Noviembre 2021			Variación Anual Diciembre 2020		
	Dato	Absoluta	Relativa	Dato	Absoluta	Relativa	Dato
MENORES DE 25 AÑOS							
Varones	114.047	-10.533	-8,45	124.580	-72.385	-38,83	186.432
Mujeres	108.547	-12.315	-10,19	120.862	-68.018	-38,52	176.565
Ambos sexos	222.594	-22.848	-9,31	245.442	-140.403	-38,68	362.997
RESTO DE EDADES							
Varones	1.167.826	-2.024	-0,17	1.169.850	-308.758	-20,91	1.476.584
Mujeres	1.715.485	-51.910	-2,94	1.767.395	-333.071	-16,26	2.048.556
Ambos sexos	2.883.311	-53.934	-1,84	2.937.245	-641.829	-18,21	3.525.140
TOTALES							
Varones	1.281.873	-12.557	-0,97	1.294.430	-381.143	-22,92	1.663.016
Mujeres	1.824.032	-64.225	-3,40	1.888.257	-401.089	-18,03	2.225.121
Ambos sexos	3.105.905	-76.782	-2,41	3.182.687	-782.232	-20,12	3.888.137

MENORES DE 25 AÑOS EN EL PARO REGISTRADO

Para cada caso porcentajes sobre el total de Paro Registrado



Fuente: Elaboración propia a partir de datos del Servicio Público de Empleo Estatal,
DEMANDANTES DE EMPLEO, PARO, CONTRATOS Y PRESTACIONES POR DESEMPLEO

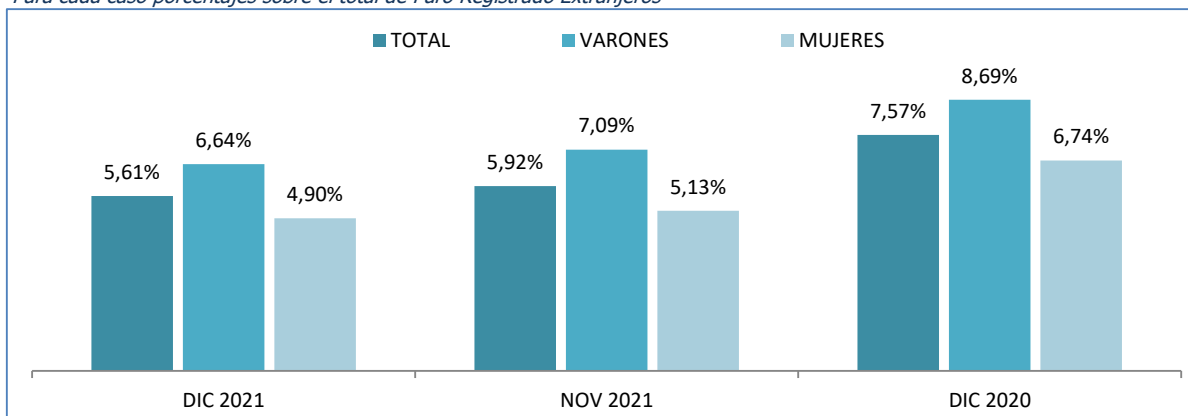
Diciembre 2021

PARO REGISTRADO (EXTRANJEROS) POR SEXO Y EDADES

	Diciembre 2021	VARIACIONES						Diciembre 2021	
		Variación Mensual			Variación Anual			Zona Origen	
		Noviembre 2021			Diciembre 2020			País Co-munitario	País Extra-comunitario
Dato	Absoluta	Relativa	Dato	Absoluta	Relativa	Dato			
MENORES DE 25 AÑOS									
Varones	10.757	-990	-8,43	11.747	-10.044	-48,29	20.801	3.500	7.257
Mujeres	11.471	-1.100	-8,75	12.571	-10.514	-47,82	21.985	3.715	7.756
Ambos sexos	22.228	-2.090	-8,59	24.318	-20.558	-48,05	42.786	7.215	15.013
RESTO DE EDADES									
Varones	151.364	-2.484	-1,61	153.848	-67.147	-30,73	218.511	54.634	96.730
Mujeres	222.810	-9.630	-4,14	232.440	-81.273	-26,73	304.083	77.114	145.696
Ambos sexos	374.174	-12.114	-3,14	386.288	-148.420	-28,40	522.594	131.748	242.426
TOTALES									
Varones	162.121	-3.474	-2,10	165.595	-77.191	-32,26	239.312	58.134	103.987
Mujeres	234.281	-10.730	-4,38	245.011	-91.787	-28,15	326.068	80.829	153.452
Ambos sexos	396.402	-14.204	-3,46	410.606	-168.978	-29,89	565.380	138.963	257.439

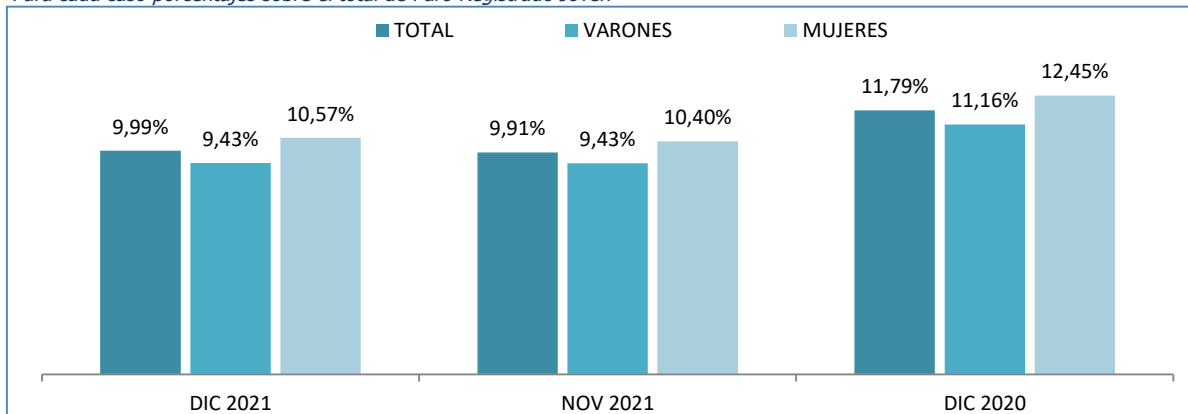
MENORES DE 25 AÑOS EXTRANJEROS EN EL PARO REGISTRADO EXTRANJEROS

Para cada caso porcentajes sobre el total de Paro Registrado Extranjeros



MENORES DE 25 AÑOS EXTRANJEROS EN EL PARO REGISTRADO JOVEN

Para cada caso porcentajes sobre el total de Paro Registrado Joven



Fuente: Elaboración propia a partir de datos del Servicio Público de Empleo Estatal, DEMANDANTES DE EMPLEO, PARO, CONTRATOS Y PRESTACIONES POR DESEMPLEO

Diciembre 2021

PARO REGISTRADO SEGÚN SEXO, EDADES Y RELACIÓN ENTRE SEXOS, POR COMUNIDADES AUTÓNOMAS Y PROVINCIAS

	TOTAL EDADES			MENORES DE 25 AÑOS			RESTO DE EDADES			RELACIÓN ENTRE SEXOS*		
	TOTAL	Varones	Mujeres	TOTAL	Varones	Mujeres	TOTAL	Varones	Mujeres	TOTAL	<25 años	RESTO EDADES
Almería	56.467	24.319	32.148	4.286	2.162	2.124	52.181	22.157	30.024	75,6	101,8	73,8
Cádiz	151.953	62.105	89.848	11.773	6.002	5.771	140.180	56.103	84.077	69,1	104,0	66,7
Córdoba	65.349	25.864	39.485	5.430	2.522	2.908	59.919	23.342	36.577	65,5	86,7	63,8
Granada	80.922	34.360	46.562	6.921	3.238	3.683	74.001	31.122	42.879	73,8	87,9	72,6
Huelva	50.952	21.718	29.234	3.967	2.055	1.912	46.985	19.663	27.322	74,3	107,5	72,0
Jaén	43.140	14.495	28.645	3.745	1.479	2.266	39.395	13.016	26.379	50,6	65,3	49,3
Málaga	151.554	61.619	89.935	11.263	5.823	5.440	140.291	55.796	84.495	68,5	107,0	66,0
Sevilla	185.304	75.052	110.252	15.079	7.461	7.618	170.225	67.591	102.634	68,1	97,9	65,9
ANDALUCIA	785.641	319.532	466.109	62.464	30.742	31.722	723.177	288.790	434.387	68,6	96,9	66,5
Huesca	7.883	3.293	4.590	730	374	356	7.153	2.919	4.234	71,7	105,1	68,9
Teruel	5.129	2.082	3.047	517	262	255	4.612	1.820	2.792	68,3	102,7	65,2
Zaragoza	48.053	19.428	28.625	3.509	1.833	1.676	44.544	17.595	26.949	67,9	109,4	65,3
ARAGON	61.065	24.803	36.262	4.756	2.469	2.287	56.309	22.334	33.975	68,4	108,0	65,7
ASTURIAS, PRINCIPADO DE	64.798	27.896	36.902	4.135	2.190	1.945	60.663	25.706	34.957	75,6	112,6	73,5
BALEARS, ILLES	55.974	24.794	31.180	5.349	2.857	2.492	50.625	21.937	28.688	79,5	114,6	76,5
Las Palmas	104.501	45.007	59.494	6.699	3.542	3.157	97.802	41.465	56.337	75,6	112,2	73,6
Santa Cruz de Tenerife	98.318	43.495	54.823	5.785	3.097	2.688	92.533	40.398	52.135	79,3	115,2	77,5
CANARIAS	202.819	88.502	114.317	12.484	6.639	5.845	190.335	81.863	108.472	77,4	113,6	75,5
CANTABRIA	36.814	15.681	21.133	2.743	1.447	1.296	34.071	14.234	19.837	74,2	111,7	71,8
Albacete	28.463	10.066	18.397	2.080	1.007	1.073	26.383	9.059	17.324	54,7	93,8	52,3
Ciudad Real	39.787	14.116	25.671	3.189	1.525	1.664	36.598	12.591	24.007	55,0	91,6	52,4
Cuenca	10.559	4.161	6.398	725	389	336	9.834	3.772	6.062	65,0	115,8	62,2
Guadalajara	13.879	5.377	8.502	984	512	472	12.895	4.865	8.030	63,2	108,5	60,6
Toledo	53.779	19.170	34.609	3.714	1.881	1.833	50.065	17.289	32.776	55,4	102,6	52,7
CASTILLA-LA MANCHA	146.467	52.890	93.577	10.692	5.314	5.378	135.775	47.576	88.199	56,5	98,8	53,9
Ávila	10.075	4.162	5.913	688	345	343	9.387	3.817	5.570	70,4	100,6	68,5
Burgos	17.119	7.238	9.881	1.123	597	526	15.996	6.641	9.355	73,3	113,5	71,0
León	25.791	11.191	14.600	1.754	916	838	24.037	10.275	13.762	76,7	109,3	74,7
Palencia	8.413	3.681	4.732	692	384	308	7.721	3.297	4.424	77,8	124,7	74,5
Salamanca	19.953	7.963	11.990	1.527	786	741	18.426	7.177	11.249	66,4	106,1	63,8
Segovia	6.006	2.521	3.485	388	203	185	5.618	2.318	3.300	72,3	109,7	70,2
Soria	3.318	1.527	1.791	306	168	138	3.012	1.359	1.653	85,3	121,7	82,2
Valladolid	28.097	11.715	16.382	2.188	1.132	1.056	25.909	10.583	15.326	71,5	107,2	69,1
Zamora	9.997	4.410	5.587	678	345	333	9.319	4.065	5.254	78,9	103,6	77,4
CASTILLA Y LEON	128.769	54.408	74.361	9.344	4.876	4.468	119.425	49.532	69.893	73,2	109,1	70,9
Barcelona	265.789	113.845	151.944	12.890	7.010	5.880	252.899	106.835	146.064	74,9	119,2	73,1
Girona	35.763	16.023	19.740	2.267	1.222	1.045	33.496	14.801	18.695	81,2	116,9	79,2
Lleida	20.346	8.882	11.464	1.352	714	638	18.994	8.168	10.826	77,5	111,9	75,4
Tarragona	47.260	20.085	27.175	3.231	1.685	1.546	44.029	18.400	25.629	73,9	109,0	71,8
CATALUÑA	369.158	158.835	210.323	19.740	10.631	9.109	349.418	148.204	201.214	75,5	116,7	73,7
Alicante-Alacant	156.407	64.022	92.385	10.916	5.769	5.147	145.491	58.253	87.238	69,3	112,1	66,8
Castellón-Castelló	36.285	14.057	22.228	3.009	1.548	1.461	33.276	12.509	20.767	63,2	106,0	60,2
Valencia-València	178.792	71.481	107.311	14.150	7.481	6.669	164.642	64.000	100.642	66,6	112,2	63,6
COMUNITAT VALENCIANA	371.484	149.560	221.924	28.075	14.798	13.277	343.409	134.762	208.647	67,4	111,5	64,6
Badajoz	59.792	21.742	38.050	5.244	2.464	2.780	54.548	19.278	35.270	57,1	88,6	54,7
Cáceres	32.411	13.468	18.943	2.850	1.454	1.396	29.561	12.014	17.547	71,1	104,2	68,5
EXTREMADURA	92.203	35.210	56.993	8.094	3.918	4.176	84.109	31.292	52.817	61,8	93,8	59,2
A Coruña	60.891	25.629	35.262	2.433	1.230	1.203	58.458	24.399	34.059	72,7	102,2	71,6
Lugo	14.546	6.375	8.171	629	332	297	13.917	6.043	7.874	78,0	111,8	76,7
Ourense	17.046	7.375	9.671	753	390	363	16.293	6.985	9.308	76,3	107,4	75,0
Pontevedra	60.101	25.364	34.737	2.259	1.205	1.054	57.842	24.159	33.683	73,0	114,3	71,7
GALICIA	152.584	64.743	87.841	6.074	3.157	2.917	146.510	61.586	84.924	73,7	108,2	72,5

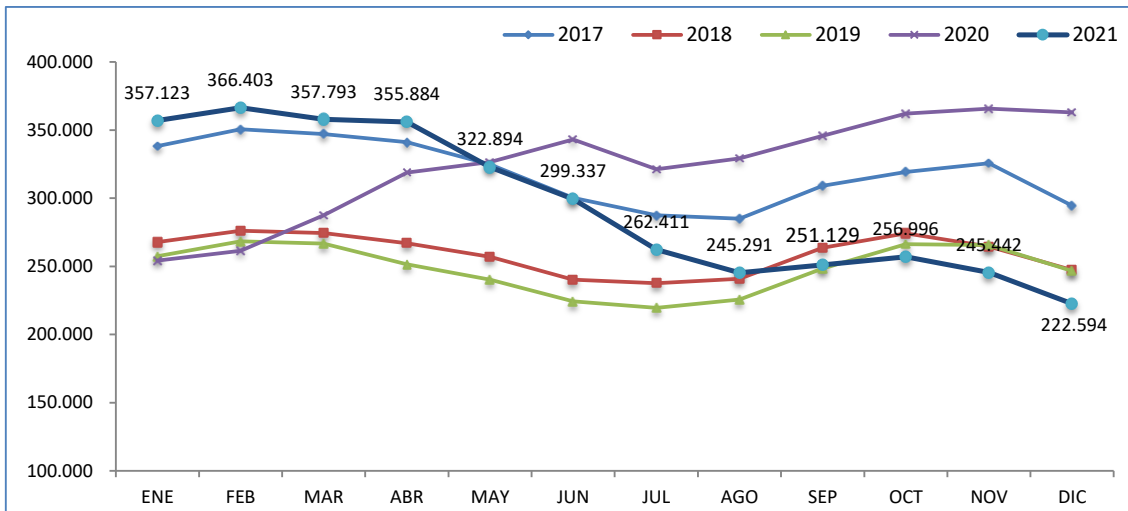
Diciembre 2021

PARO REGISTRADO SEGÚN SEXO, EDADES Y RELACIÓN ENTRE SEXOS, POR COMUNIDADES AUTÓNOMAS Y PROVINCIAS

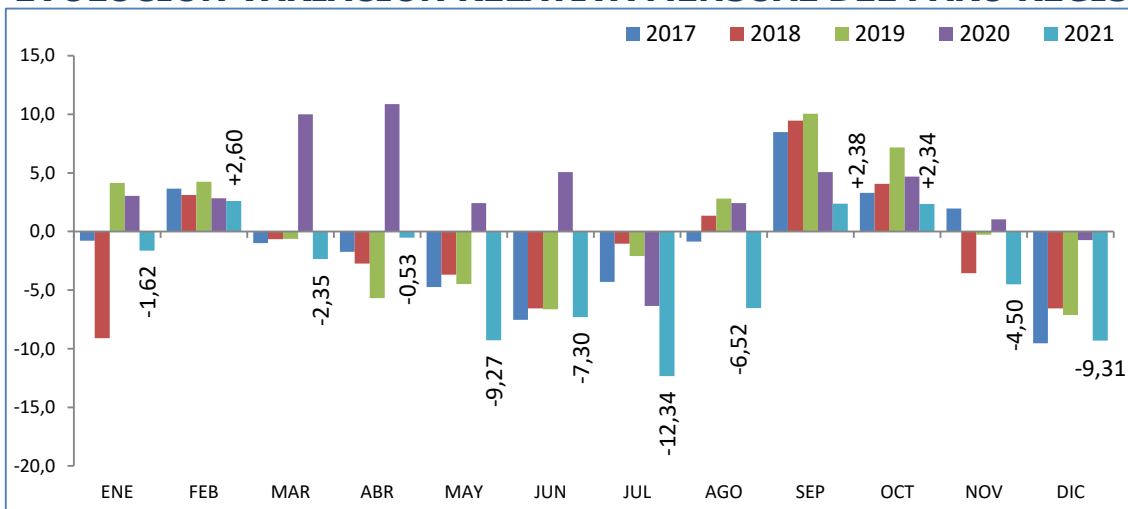
	TOTAL EDADES			MENORES DE 25 AÑOS			RESTO DE EDADES			RELACIÓN ENTRE SEXOS*		
	TOTAL	Varones	Mujeres	TOTAL	Varones	Mujeres	TOTAL	Varones	Mujeres	TOTAL	<25 años	RESTO EDADES
MADRID, COMUNIDAD DE	365.707	151.370	214.337	25.519	13.217	12.302	340.188	138.153	202.035	70,6	107,4	68,4
MURCIA, REGION DE	92.421	36.067	56.354	8.178	4.087	4.091	84.243	31.980	52.263	64,0	99,9	61,2
NAVARRA, COM. FORAL DE	32.026	13.347	18.679	2.882	1.523	1.359	29.144	11.824	17.320	71,5	112,1	68,3
Araba/Álava	19.414	8.490	10.924	1.366	745	621	18.048	7.745	10.303	77,7	120,0	75,2
Bizkaia	64.878	29.441	35.437	4.852	2.545	2.307	60.026	26.896	33.130	83,1	110,3	81,2
Gipuzkoa	30.553	13.300	17.253	2.600	1.349	1.251	27.953	11.951	16.002	77,1	107,8	74,7
PAIS VASCO	114.845	51.231	63.614	8.818	4.639	4.179	106.027	46.592	59.435	80,5	111,0	78,4
RIOJA, LA	15.090	6.262	8.828	966	527	439	14.124	5.735	8.389	70,9	120,0	68,4
CEUTA	9.854	3.771	6.083	1.187	524	663	8.667	3.247	5.420	62,0	79,0	59,9
MELILLA	8.186	2.971	5.215	1.094	492	602	7.092	2.479	4.613	57,0	81,7	53,7
TOTAL ESTATAL	3.105.905	1.281.873	1.824.032	222.594	114.047	108.547	2.883.311	1.167.826	1.715.485	70,3	105,1	68,1

* Relación entre sexos: Número de varones por cada 100 mujeres

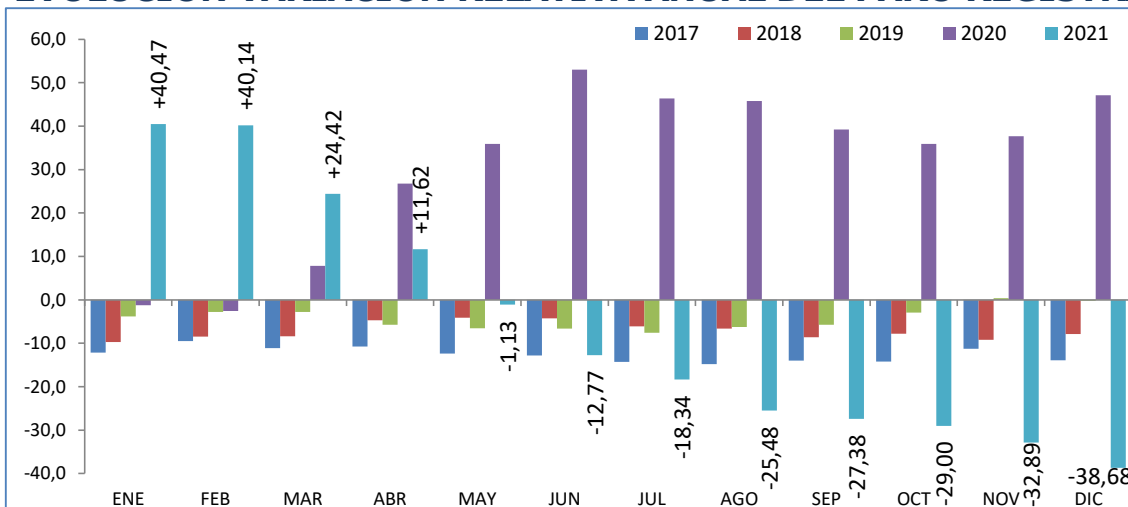
MENORES DE 25 AÑOS EVOLUCIÓN MENSUAL DEL PARO REGISTRADO



EVOLUCIÓN VARIACIÓN RELATIVA MENSUAL DEL PARO REGISTRADO

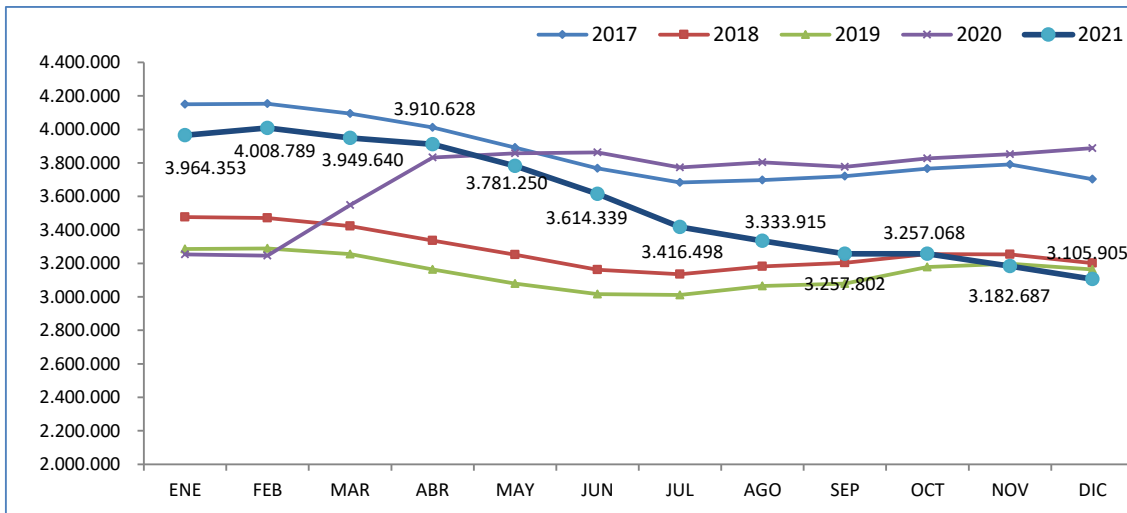


EVOLUCIÓN VARIACIÓN RELATIVA ANUAL DEL PARO REGISTRADO

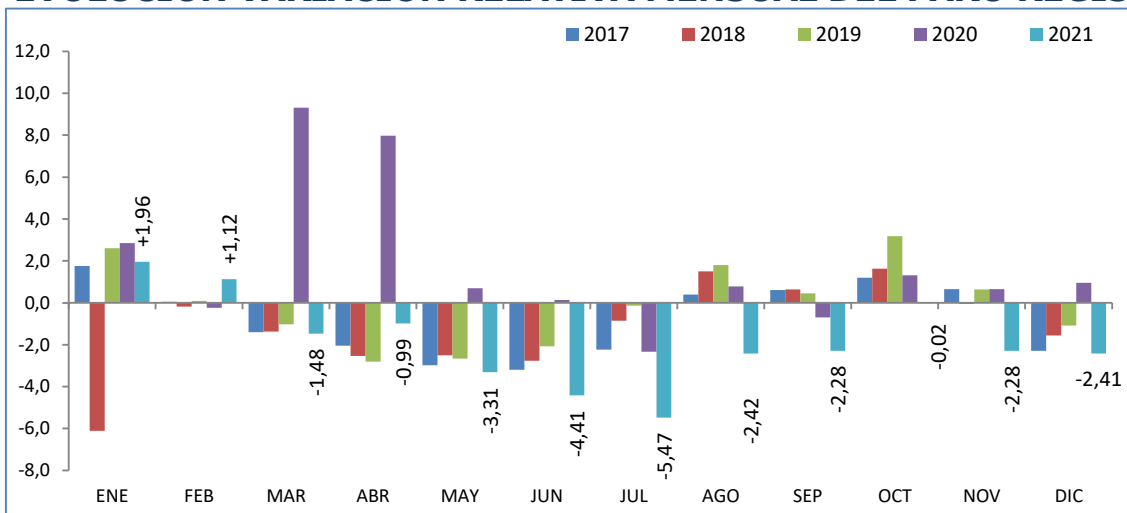


Fuente: Elaboración propia a partir de datos del Servicio Público de Empleo Estatal,
DEMANDANTES DE EMPLEO, PARO, CONTRATOS Y PRESTACIONES POR DESEMPLEO

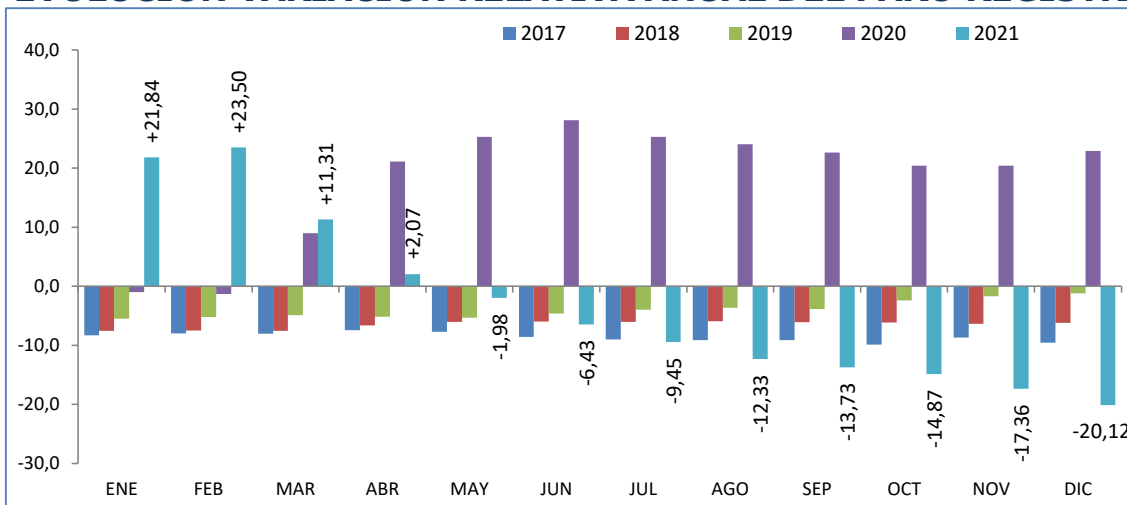
TOTAL 16 Y MÁS AÑOS EVOLUCIÓN MENSUAL DEL PARO REGISTRADO



EVOLUCIÓN VARIACIÓN RELATIVA MENSUAL DEL PARO REGISTRADO



EVOLUCIÓN VARIACIÓN RELATIVA ANUAL DEL PARO REGISTRADO



Fuente: Elaboración propia a partir de datos del Servicio Público de Empleo Estatal,
DEMANDANTES DE EMPLEO, PARO, CONTRATOS Y PRESTACIONES POR DESEMPLEO

Diciembre 2021

PARO REGISTRADO POR COMUNIDADES AUTÓNOMAS, PROVINCIAS Y SEXO MENORES DE 25 AÑOS - AMBOS SEXOS

Comunidades Autónomas, Provincias y sexo	Diciembre 2021	Variación Mensual Noviembre 2021			Variación Anual Diciembre 2020		
	Dato	Absoluta	Relativa	Dato	Absoluta	Relativa	Dato
Almería	4.286	-165	-3,71	4.451	-1.920	-30,94	6.206
Cádiz	11.773	-647	-5,21	12.420	-5.818	-33,07	17.591
Córdoba	5.430	-382	-6,57	5.812	-3.208	-37,14	8.638
Granada	6.921	-709	-9,29	7.630	-4.220	-37,88	11.141
Huelva	3.967	-180	-4,34	4.147	-2.320	-36,90	6.287
Jaén	3.745	-760	-16,87	4.505	-1.604	-29,99	5.349
Málaga	11.263	-543	-4,60	11.806	-8.027	-41,61	19.290
Sevilla	15.079	-742	-4,69	15.821	-7.673	-33,72	22.752
ANDALUCIA	62.464	-4.128	-6,20	66.592	-34.790	-35,77	97.254
Huesca	730	-123	-14,42	853	-907	-55,41	1.637
Teruel	517	-66	-11,32	583	-538	-51,00	1.055
Zaragoza	3.509	-303	-7,95	3.812	-3.323	-48,64	6.832
ARAGON	4.756	-492	-9,38	5.248	-4.768	-50,06	9.524
ASTURIAS, PRINCIPADO DE	4.135	-452	-9,85	4.587	-2.374	-36,47	6.509
BALEARS, ILLES	5.349	-648	-10,81	5.997	-7.370	-57,94	12.719
Las Palmas	6.699	-355	-5,03	7.054	-5.426	-44,75	12.125
Santa Cruz de Tenerife	5.785	-366	-5,95	6.151	-4.690	-44,77	10.475
CANARIAS	12.484	-721	-5,46	13.205	-10.116	-44,76	22.600
CANTABRIA	2.743	-251	-8,38	2.994	-981	-26,34	3.724
Albacete	2.080	-205	-8,97	2.285	-1.310	-38,64	3.390
Ciudad Real	3.189	-275	-7,94	3.464	-1.770	-35,69	4.959
Cuenca	725	-135	-15,70	860	-634	-46,65	1.359
Guadalajara	984	-36	-3,53	1.020	-718	-42,19	1.702
Toledo	3.714	-360	-8,84	4.074	-2.273	-37,97	5.987
CASTILLA-LA MANCHA	10.692	-1.011	-8,64	11.703	-6.705	-38,54	17.397
Ávila	688	-18	-2,55	706	-548	-44,34	1.236
Burgos	1.123	-60	-5,07	1.183	-1.126	-50,07	2.249
León	1.754	-62	-3,41	1.816	-1.232	-41,26	2.986
Palencia	692	-69	-9,07	761	-467	-40,29	1.159
Salamanca	1.527	-131	-7,90	1.658	-991	-39,36	2.518
Segovia	388	-35	-8,27	423	-570	-59,50	958
Soria	306	+5	+1,66	301	-282	-47,96	588
Valladolid	2.188	-142	-6,09	2.330	-1.569	-41,76	3.757
Zamora	678	-38	-5,31	716	-534	-44,06	1.212
CASTILLA Y LEON	9.344	-550	-5,56	9.894	-7.319	-43,92	16.663
Barcelona	12.890	-340	-2,57	13.230	-13.183	-50,56	26.073
Girona	2.267	-160	-6,59	2.427	-2.456	-52,00	4.723
Lleida	1.352	-62	-4,38	1.414	-1.005	-42,64	2.357
Tarragona	3.231	-40	-1,22	3.271	-2.505	-43,67	5.736
CATALUÑA	19.740	-602	-2,96	20.342	-19.149	-49,24	38.889
Alicante-Alacant	10.916	-1.940	-15,09	12.856	-6.082	-35,78	16.998
Castellón-Castelló	3.009	-607	-16,79	3.616	-1.889	-38,57	4.898
Valencia-València	14.150	-2.577	-15,41	16.727	-7.248	-33,87	21.398
COMUNITAT VALENCIANA	28.075	-5.124	-15,43	33.199	-15.219	-35,15	43.294

Diciembre 2021

PARO REGISTRADO POR COMUNIDADES AUTÓNOMAS, PROVINCIAS Y SEXO MENORES DE 25 AÑOS - AMBOS SEXOS

Comunidades Autónomas, Provincias y sexo	Diciembre 2021	Variación Mensual Noviembre 2021			Variación Anual Diciembre 2020		
	<i>Dato</i>	<i>Absoluta</i>	<i>Relativa</i>	<i>Dato</i>	<i>Absoluta</i>	<i>Relativa</i>	<i>Dato</i>
Badajoz	5.244	-339	-6,07	5.583	-2.921	-35,77	8.165
Cáceres	2.850	-136	-4,55	2.986	-1.371	-32,48	4.221
EXTREMADURA	8.094	-475	-5,54	8.569	-4.292	-34,65	12.386
A Coruña	2.433	-175	-6,71	2.608	-1.183	-32,72	3.616
Lugo	629	-70	-10,01	699	-414	-39,69	1.043
Ourense	753	-82	-9,82	835	-425	-36,08	1.178
Pontevedra	2.259	-215	-8,69	2.474	-1.141	-33,56	3.400
GALICIA	6.074	-542	-8,19	6.616	-3.163	-34,24	9.237
MADRID, COMUNIDAD DE	25.519	-5.905	-18,79	31.424	-13.108	-33,93	38.627
MURCIA, REGION DE	8.178	-711	-8,00	8.889	-5.654	-40,88	13.832
NAVARRA, COM. FORAL DE	2.882	-70	-2,37	2.952	-1.886	-39,56	4.768
Araba/Álava	1.366	-127	-8,51	1.493	-418	-23,43	1.784
Bizkaia	4.852	-657	-11,93	5.509	-935	-16,16	5.787
Gipuzkoa	2.600	-233	-8,22	2.833	-537	-17,12	3.137
PAIS VASCO	8.818	-1.017	-10,34	9.835	-1.890	-17,65	10.708
RIOJA, LA	966	-6	-0,62	972	-597	-38,20	1.563
CEUTA	1.187	-17	-1,41	1.204	-582	-32,90	1.769
MELILLA	1.094	-126	-10,33	1.220	-440	-28,68	1.534
TOTAL ESTATAL	222.594	-22.848	-9,31	245.442	-140.403	-38,68	362.997

Fuente: Elaboración propia a partir de datos del Servicio Público de Empleo Estatal,

AVANCE DE DATOS ESTADÍSTICO: PARO REGISTRADO

Diciembre 2021

PARO REGISTRADO POR COMUNIDADES AUTÓNOMAS, PROVINCIAS Y SEXO MENORES DE 25 AÑOS - VARONES

Comunidades Autónomas, Provincias y sexo	Diciembre 2021	Variación Mensual Noviembre 2021			Variación Anual Diciembre 2020		
	Dato	Absoluta	Relativa	Dato	Absoluta	Relativa	Dato
Almería	2.162	-58	-2,61	2.220	-973	-31,04	3.135
Cádiz	6.002	-203	-3,27	6.205	-2.964	-33,06	8.966
Córdoba	2.522	-118	-4,47	2.640	-1.346	-34,80	3.868
Granada	3.238	-418	-11,43	3.656	-2.013	-38,34	5.251
Huelva	2.055	-71	-3,34	2.126	-1.110	-35,07	3.165
Jaén	1.479	-423	-22,24	1.902	-484	-24,66	1.963
Málaga	5.823	-213	-3,53	6.036	-4.162	-41,68	9.985
Sevilla	7.461	-199	-2,60	7.660	-3.683	-33,05	11.144
ANDALUCÍA	30.742	-1.703	-5,25	32.445	-16.735	-35,25	47.477
Huesca	374	-68	-15,38	442	-480	-56,21	854
Teruel	262	-42	-13,82	304	-271	-50,84	533
Zaragoza	1.833	-82	-4,28	1.915	-1.705	-48,19	3.538
ARAGON	2.469	-192	-7,22	2.661	-2.456	-49,87	4.925
ASTURIAS, PRINCIPADO DE	2.190	-246	-10,10	2.436	-1.363	-38,36	3.553
BALEARS, ILLES	2.857	-356	-11,08	3.213	-3.831	-57,28	6.688
Las Palmas	3.542	-155	-4,19	3.697	-2.945	-45,40	6.487
Santa Cruz de Tenerife	3.097	-138	-4,27	3.235	-2.381	-43,46	5.478
CANARIAS	6.639	-293	-4,23	6.932	-5.326	-44,51	11.965
CANTABRIA	1.447	-133	-8,42	1.580	-555	-27,72	2.002
Albacete	1.007	-74	-6,85	1.081	-617	-37,99	1.624
Ciudad Real	1.525	-92	-5,69	1.617	-704	-31,58	2.229
Cuenca	389	-45	-10,37	434	-320	-45,13	709
Guadalajara	512	-21	-3,94	533	-384	-42,86	896
Toledo	1.881	-132	-6,56	2.013	-1.075	-36,37	2.956
CASTILLA-LA MANCHA	5.314	-364	-6,41	5.678	-3.100	-36,84	8.414
Ávila	345	-22	-5,99	367	-296	-46,18	641
Burgos	597	+3	+0,51	594	-634	-51,50	1.231
León	916	-17	-1,82	933	-618	-40,29	1.534
Palencia	384	-17	-4,24	401	-247	-39,14	631
Salamanca	786	-60	-7,09	846	-475	-37,67	1.261
Segovia	203	-18	-8,14	221	-333	-62,13	536
Soria	168	-5	-2,89	173	-140	-45,45	308
Valladolid	1.132	-34	-2,92	1.166	-820	-42,01	1.952
Zamora	345	-3	-0,86	348	-252	-42,21	597
CASTILLA Y LEON	4.876	-173	-3,43	5.049	-3.815	-43,90	8.691
Barcelona	7.010	-207	-2,87	7.217	-7.442	-51,49	14.452
Girona	1.222	-93	-7,07	1.315	-1.366	-52,78	2.588
Lleida	714	-35	-4,67	749	-582	-44,91	1.296
Tarragona	1.685	+14	+0,84	1.671	-1.396	-45,31	3.081
CATALUÑA	10.631	-321	-2,93	10.952	-10.786	-50,36	21.417
Alicante-Alacant	5.769	-1.056	-15,47	6.825	-3.400	-37,08	9.169
Castellón-Castelló	1.548	-306	-16,50	1.854	-1.026	-39,86	2.574
Valencia-València	7.481	-1.284	-14,65	8.765	-3.898	-34,26	11.379
COMUNITAT VALENCIANA	14.798	-2.646	-15,17	17.444	-8.324	-36,00	23.122

Diciembre 2021

PARO REGISTRADO POR COMUNIDADES AUTÓNOMAS, PROVINCIAS Y SEXO MENORES DE 25 AÑOS - VARONES

Comunidades Autónomas, Provincias y sexo	Diciembre 2021	Variación Mensual Noviembre 2021			Variación Anual Diciembre 2020		
	<i>Dato</i>	<i>Absoluta</i>	<i>Relativa</i>	<i>Dato</i>	<i>Absoluta</i>	<i>Relativa</i>	<i>Dato</i>
Badajoz	2.464	-76	-2,99	2.540	-1.536	-38,40	4.000
Cáceres	1.454	-50	-3,32	1.504	-743	-33,82	2.197
EXTREMADURA	3.918	-126	-3,12	4.044	-2.279	-36,78	6.197
A Coruña	1.230	-53	-4,13	1.283	-577	-31,93	1.807
Lugo	332	-29	-8,03	361	-199	-37,48	531
Ourense	390	-52	-11,76	442	-200	-33,90	590
Pontevedra	1.205	-75	-5,86	1.280	-533	-30,67	1.738
GALICIA	3.157	-209	-6,21	3.366	-1.509	-32,34	4.666
MADRID, COMUNIDAD DE	13.217	-3.091	-18,95	16.308	-6.709	-33,67	19.926
MURCIA, REGION DE	4.087	-221	-5,13	4.308	-2.742	-40,15	6.829
NAVARRA, COM. FORAL DE	1.523	-17	-1,10	1.540	-951	-38,44	2.474
Araba/Álava	745	-53	-6,64	798	-202	-21,33	947
Bizkaia	2.545	-294	-10,36	2.839	-545	-17,64	3.090
Gipuzkoa	1.349	-87	-6,06	1.436	-344	-20,32	1.693
PAIS VASCO	4.639	-434	-8,56	5.073	-1.091	-19,04	5.730
RIOJA, LA	527	+35	+7,11	492	-283	-34,94	810
CEUTA	524	-1	-0,19	525	-280	-34,83	804
MELILLA	492	-42	-7,87	534	-250	-33,69	742
TOTAL ESTATAL	114.047	-10.533	-8,45	124.580	-72.385	-38,83	186.432

Fuente: Elaboración propia a partir de datos del Servicio Público de Empleo Estatal,

AVANCE DE DATOS ESTADÍSTICO: PARO REGISTRADO

Diciembre 2021

PARO REGISTRADO POR COMUNIDADES AUTÓNOMAS, PROVINCIAS Y SEXO MENORES DE 25 AÑOS - MUJERES

Comunidades Autónomas, Provincias y sexo	Diciembre 2021	Variación Mensual Noviembre 2021			Variación Anual Diciembre 2020		
	Dato	Absoluta	Relativa	Dato	Absoluta	Relativa	Dato
Almería	2.124	-107	-4,80	2.231	-947	-30,84	3.071
Cádiz	5.771	-444	-7,14	6.215	-2.854	-33,09	8.625
Córdoba	2.908	-264	-8,32	3.172	-1.862	-39,04	4.770
Granada	3.683	-291	-7,32	3.974	-2.207	-37,47	5.890
Huelva	1.912	-109	-5,39	2.021	-1.210	-38,76	3.122
Jaén	2.266	-337	-12,95	2.603	-1.120	-33,08	3.386
Málaga	5.440	-330	-5,72	5.770	-3.865	-41,54	9.305
Sevilla	7.618	-543	-6,65	8.161	-3.990	-34,37	11.608
ANDALUCÍA	31.722	-2.425	-7,10	34.147	-18.055	-36,27	49.777
Huesca	356	-55	-13,38	411	-427	-54,53	783
Teruel	255	-24	-8,60	279	-267	-51,15	522
Zaragoza	1.676	-221	-11,65	1.897	-1.618	-49,12	3.294
ARAGON	2.287	-300	-11,60	2.587	-2.312	-50,27	4.599
ASTURIAS, PRINCIPADO DE	1.945	-206	-9,58	2.151	-1.011	-34,20	2.956
BALEARS, ILLES	2.492	-292	-10,49	2.784	-3.539	-58,68	6.031
Las Palmas	3.157	-200	-5,96	3.357	-2.481	-44,00	5.638
Santa Cruz de Tenerife	2.688	-228	-7,82	2.916	-2.309	-46,21	4.997
CANARIAS	5.845	-428	-6,82	6.273	-4.790	-45,04	10.635
CANTABRIA	1.296	-118	-8,35	1.414	-426	-24,74	1.722
Albacete	1.073	-131	-10,88	1.204	-693	-39,24	1.766
Ciudad Real	1.664	-183	-9,91	1.847	-1.066	-39,05	2.730
Cuenca	336	-90	-21,13	426	-314	-48,31	650
Guadalajara	472	-15	-3,08	487	-334	-41,44	806
Toledo	1.833	-228	-11,06	2.061	-1.198	-39,52	3.031
CASTILLA-LA MANCHA	5.378	-647	-10,74	6.025	-3.605	-40,13	8.983
Ávila	343	+4	+1,18	339	-252	-42,35	595
Burgos	526	-63	-10,70	589	-492	-48,33	1.018
León	838	-45	-5,10	883	-614	-42,29	1.452
Palencia	308	-52	-14,44	360	-220	-41,67	528
Salamanca	741	-71	-8,74	812	-516	-41,05	1.257
Segovia	185	-17	-8,42	202	-237	-56,16	422
Soria	138	+10	+7,81	128	-142	-50,71	280
Valladolid	1.056	-108	-9,28	1.164	-749	-41,50	1.805
Zamora	333	-35	-9,51	368	-282	-45,85	615
CASTILLA Y LEON	4.468	-377	-7,78	4.845	-3.504	-43,95	7.972
Barcelona	5.880	-133	-2,21	6.013	-5.741	-49,40	11.621
Girona	1.045	-67	-6,03	1.112	-1.090	-51,05	2.135
Lleida	638	-27	-4,06	665	-423	-39,87	1.061
Tarragona	1.546	-54	-3,38	1.600	-1.109	-41,77	2.655
CATALUÑA	9.109	-281	-2,99	9.390	-8.363	-47,87	17.472
Alicante-Alacant	5.147	-884	-14,66	6.031	-2.682	-34,26	7.829
Castellón-Castelló	1.461	-301	-17,08	1.762	-863	-37,13	2.324
Valencia-València	6.669	-1.293	-16,24	7.962	-3.350	-33,44	10.019
COMUNITAT VALENCIANA	13.277	-2.478	-15,73	15.755	-6.895	-34,18	20.172

Diciembre 2021

PARO REGISTRADO POR COMUNIDADES AUTÓNOMAS, PROVINCIAS Y SEXO MENORES DE 25 AÑOS - MUJERES

Comunidades Autónomas, Provincias y sexo	Diciembre 2021	Variación Mensual Noviembre 2021			Variación Anual Diciembre 2020		
	<i>Dato</i>	<i>Absoluta</i>	<i>Relativa</i>	<i>Dato</i>	<i>Absoluta</i>	<i>Relativa</i>	<i>Dato</i>
Badajoz	2.780	-263	-8,64	3.043	-1.385	-33,25	4.165
Cáceres	1.396	-86	-5,80	1.482	-628	-31,03	2.024
EXTREMADURA	4.176	-349	-7,71	4.525	-2.013	-32,53	6.189
A Coruña	1.203	-122	-9,21	1.325	-606	-33,50	1.809
Lugo	297	-41	-12,13	338	-215	-41,99	512
Ourense	363	-30	-7,63	393	-225	-38,27	588
Pontevedra	1.054	-140	-11,73	1.194	-608	-36,58	1.662
GALICIA	2.917	-333	-10,25	3.250	-1.654	-36,18	4.571
MADRID, COMUNIDAD DE	12.302	-2.814	-18,62	15.116	-6.399	-34,22	18.701
MURCIA, REGION DE	4.091	-490	-10,70	4.581	-2.912	-41,58	7.003
NAVARRA, COM. FORAL DE	1.359	-53	-3,75	1.412	-935	-40,76	2.294
Araba/Álava	621	-74	-10,65	695	-216	-25,81	837
Bizkaia	2.307	-363	-13,60	2.670	-390	-14,46	2.697
Gipuzkoa	1.251	-146	-10,45	1.397	-193	-13,37	1.444
PAIS VASCO	4.179	-583	-12,24	4.762	-799	-16,05	4.978
RIOJA, LA	439	-41	-8,54	480	-314	-41,70	753
CEUTA	663	-16	-2,36	679	-302	-31,30	965
MELILLA	602	-84	-12,24	686	-190	-23,99	792
TOTAL ESTATAL	108.547	-12.315	-10,19	120.862	-68.018	-38,52	176.565

Fuente: Elaboración propia a partir de datos del Servicio Público de Empleo Estatal,

AVANCE DE DATOS ESTADÍSTICO: PARO REGISTRADO

Diciembre 2021

PARO REGISTRADO POR COMUNIDADES AUTÓNOMAS, PROVINCIAS Y SEXO TOTAL 16 y MÁS AÑOS - AMBOS SEXOS

Comunidades Autónomas, Provincias y sexo	Diciembre 2021	Variación Mensual Noviembre 2021			Variación Anual Diciembre 2020		
	Dato	Absoluta	Relativa	Dato	Absoluta	Relativa	Dato
Almería	56.467	-1.101	-1,91	57.568	-12.201	-17,77	68.668
Cádiz	151.953	-1.676	-1,09	153.629	-31.443	-17,14	183.396
Córdoba	65.349	-1.105	-1,66	66.454	-14.632	-18,29	79.981
Granada	80.922	-3.167	-3,77	84.089	-21.064	-20,65	101.986
Huelva	50.952	-966	-1,86	51.918	-12.391	-19,56	63.343
Jaén	43.140	-4.298	-9,06	47.438	-6.781	-13,58	49.921
Málaga	151.554	-1.471	-0,96	153.025	-44.732	-22,79	196.286
Sevilla	185.304	-823	-0,44	186.127	-40.552	-17,95	225.856
ANDALUCÍA	785.641	-14.607	-1,83	800.248	-183.796	-18,96	969.437
Huesca	7.883	-470	-5,63	8.353	-3.872	-32,94	11.755
Teruel	5.129	-74	-1,42	5.203	-2.274	-30,72	7.403
Zaragoza	48.053	-949	-1,94	49.002	-15.154	-23,98	63.207
ARAGON	61.065	-1.493	-2,39	62.558	-21.300	-25,86	82.365
ASTURIAS, PRINCIPADO DE	64.798	-1.605	-2,42	66.403	-17.272	-21,05	82.070
BALEARS, ILLES	55.974	-1.736	-3,01	57.710	-28.365	-33,63	84.339
Las Palmas	104.501	-1.589	-1,50	106.090	-35.240	-25,22	139.741
Santa Cruz de Tenerife	98.318	-2.023	-2,02	100.341	-31.378	-24,19	129.696
CANARIAS	202.819	-3.612	-1,75	206.431	-66.618	-24,72	269.437
CANTABRIA	36.814	-640	-1,71	37.454	-5.815	-13,64	42.629
Albacete	28.463	-408	-1,41	28.871	-7.687	-21,26	36.150
Ciudad Real	39.787	-768	-1,89	40.555	-10.589	-21,02	50.376
Cuenca	10.559	-731	-6,47	11.290	-3.458	-24,67	14.017
Guadalajara	13.879	+151	+1,10	13.728	-4.302	-23,66	18.181
Toledo	53.779	-740	-1,36	54.519	-13.770	-20,39	67.549
CASTILLA-LA MANCHA	146.467	-2.496	-1,68	148.963	-39.806	-21,37	186.273
Ávila	10.075	-50	-0,49	10.125	-3.026	-23,10	13.101
Burgos	17.119	-50	-0,29	17.169	-5.663	-24,86	22.782
León	25.791	-14	-0,05	25.805	-7.855	-23,35	33.646
Palencia	8.413	+36	+0,43	8.377	-2.295	-21,43	10.708
Salamanca	19.953	-261	-1,29	20.214	-6.061	-23,30	26.014
Segovia	6.006	+1	+0,02	6.005	-2.824	-31,98	8.830
Soria	3.318	+50	+1,53	3.268	-1.222	-26,92	4.540
Valladolid	28.097	-65	-0,23	28.162	-7.905	-21,96	36.002
Zamora	9.997	+40	+0,40	9.957	-3.086	-23,59	13.083
CASTILLA Y LEON	128.769	-313	-0,24	129.082	-39.937	-23,67	168.706
Barcelona	265.789	-559	-0,21	266.348	-94.799	-26,29	360.588
Girona	35.763	-217	-0,60	35.980	-13.909	-28,00	49.672
Lleida	20.346	-145	-0,71	20.491	-6.210	-23,38	26.556
Tarragona	47.260	+257	+0,55	47.003	-13.535	-22,26	60.795
CATALUÑA	369.158	-664	-0,18	369.822	-128.453	-25,81	497.611
Alicante-Alacant	156.407	-7.187	-4,39	163.594	-29.702	-15,96	186.109
Castellón-Castelló	36.285	-2.274	-5,90	38.559	-6.909	-16,00	43.194
Valencia-València	178.792	-8.781	-4,68	187.573	-29.606	-14,21	208.398
COMUNITAT VALENCIANA	371.484	-18.242	-4,68	389.726	-66.217	-15,13	437.701

Diciembre 2021

PARO REGISTRADO POR COMUNIDADES AUTÓNOMAS, PROVINCIAS Y SEXO TOTAL 16 y MÁS AÑOS - AMBOS SEXOS

Comunidades Autónomas, Provincias y sexo	Diciembre 2021	Variación Mensual Noviembre 2021			Variación Anual Diciembre 2020		
	Dato	Absoluta	Relativa	Dato	Absoluta	Relativa	Dato
Badajoz	59.792	-807	-1,33	60.599	-13.901	-18,86	73.693
Cáceres	32.411	+396	+1,24	32.015	-6.575	-16,87	38.986
EXTREMADURA	92.203	-411	-0,44	92.614	-20.476	-18,17	112.679
A Coruña	60.891	-272	-0,44	61.163	-15.420	-20,21	76.311
Lugo	14.546	-215	-1,46	14.761	-4.382	-23,15	18.928
Ourense	17.046	-275	-1,59	17.321	-4.172	-19,66	21.218
Pontevedra	60.101	+599	+1,01	59.502	-13.029	-17,82	73.130
GALICIA	152.584	-163	-0,11	152.747	-37.003	-19,52	189.587
MADRID, COMUNIDAD DE	365.707	-24.380	-6,25	390.087	-66.809	-15,45	432.516
MURCIA, REGION DE	92.421	-2.632	-2,77	95.053	-28.922	-23,83	121.343
NAVARRA, COM. FORAL DE	32.026	+324	+1,02	31.702	-8.611	-21,19	40.637
Araba/Álava	19.414	-241	-1,23	19.655	-2.313	-10,65	21.727
Bizkaia	64.878	-2.276	-3,39	67.154	-8.202	-11,22	73.080
Gipuzkoa	30.553	-417	-1,35	30.970	-3.880	-11,27	34.433
PAIS VASCO	114.845	-2.934	-2,49	117.779	-14.395	-11,14	129.240
RIOJA, LA	15.090	-57	-0,38	15.147	-4.138	-21,52	19.228
CEUTA	9.854	-698	-6,61	10.552	-2.743	-21,78	12.597
MELILLA	8.186	-423	-4,91	8.609	-1.556	-15,97	9.742
TOTAL ESTATAL	3.105.905	-76.782	-2,41	3.182.687	-782.232	-20,12	3.888.137

Fuente: Elaboración propia a partir de datos del Servicio Público de Empleo Estatal,

AVANCE DE DATOS ESTADÍSTICO: PARO REGISTRADO

Diciembre 2021

PARO REGISTRADO POR COMUNIDADES AUTÓNOMAS, PROVINCIAS Y SEXO TOTAL 16 y MÁS AÑOS - VARONES

Comunidades Autónomas, Provincias y sexo	Diciembre 2021	Variación Mensual Noviembre 2021			Variación Anual Diciembre 2020		
	Dato	Absoluta	Relativa	Dato	Absoluta	Relativa	Dato
Almería	24.319	+41	+0,17	24.278	-5.979	-19,73	30.298
Cádiz	62.105	+1.007	+1,65	61.098	-14.881	-19,33	76.986
Córdoba	25.864	+346	+1,36	25.518	-6.283	-19,54	32.147
Granada	34.360	-1.151	-3,24	35.511	-10.123	-22,76	44.483
Huelva	21.718	+17	+0,08	21.701	-5.708	-20,81	27.426
Jaén	14.495	-2.252	-13,45	16.747	-2.121	-12,76	16.616
Málaga	61.619	+289	+0,47	61.330	-21.985	-26,30	83.604
Sevilla	75.052	+1.604	+2,18	73.448	-18.756	-19,99	93.808
ANDALUCÍA	319.532	-99	-0,03	319.631	-85.836	-21,17	405.368
Huesca	3.293	-96	-2,83	3.389	-1.749	-34,69	5.042
Teruel	2.082	+36	+1,76	2.046	-1.153	-35,64	3.235
Zaragoza	19.428	+287	+1,50	19.141	-6.859	-26,09	26.287
ARAGON	24.803	+227	+0,92	24.576	-9.761	-28,24	34.564
ASTURIAS, PRINCIPADO DE	27.896	-140	-0,50	28.036	-8.998	-24,39	36.894
BALEARS, ILLES	24.794	-657	-2,58	25.451	-14.613	-37,08	39.407
Las Palmas	45.007	-444	-0,98	45.451	-18.051	-28,63	63.058
Santa Cruz de Tenerife	43.495	-384	-0,88	43.879	-16.353	-27,32	59.848
CANARIAS	88.502	-828	-0,93	89.330	-34.404	-27,99	122.906
CANTABRIA	15.681	-122	-0,77	15.803	-3.189	-16,90	18.870
Albacete	10.066	+240	+2,44	9.826	-3.059	-23,31	13.125
Ciudad Real	14.116	+124	+0,89	13.992	-3.708	-20,80	17.824
Cuenca	4.161	-138	-3,21	4.299	-1.507	-26,59	5.668
Guadalajara	5.377	+30	+0,56	5.347	-2.148	-28,54	7.525
Toledo	19.170	+75	+0,39	19.095	-5.552	-22,46	24.722
CASTILLA-LA MANCHA	52.890	+331	+0,63	52.559	-15.974	-23,20	68.864
Ávila	4.162	+80	+1,96	4.082	-1.498	-26,47	5.660
Burgos	7.238	+230	+3,28	7.008	-2.707	-27,22	9.945
León	11.191	+417	+3,87	10.774	-3.654	-24,61	14.845
Palencia	3.681	+202	+5,81	3.479	-1.047	-22,14	4.728
Salamanca	7.963	+114	+1,45	7.849	-2.759	-25,73	10.722
Segovia	2.521	+124	+5,17	2.397	-1.392	-35,57	3.913
Soria	1.527	+85	+5,89	1.442	-540	-26,12	2.067
Valladolid	11.715	+365	+3,22	11.350	-3.487	-22,94	15.202
Zamora	4.410	+225	+5,38	4.185	-1.388	-23,94	5.798
CASTILLA Y LEON	54.408	+1.842	+3,50	52.566	-18.472	-25,35	72.880
Barcelona	113.845	+537	+0,47	113.308	-48.580	-29,91	162.425
Girona	16.023	+47	+0,29	15.976	-7.165	-30,90	23.188
Lleida	8.882	-62	-0,69	8.944	-3.167	-26,28	12.049
Tarragona	20.085	+438	+2,23	19.647	-7.042	-25,96	27.127
CATALUÑA	158.835	+960	+0,61	157.875	-65.954	-29,34	224.789
Alicante-Alacant	64.022	-3.056	-4,56	67.078	-15.748	-19,74	79.770
Castellón-Castelló	14.057	-791	-5,33	14.848	-3.639	-20,56	17.696
Valencia-València	71.481	-3.019	-4,05	74.500	-14.872	-17,22	86.353
COMUNITAT VALENCIANA	149.560	-6.866	-4,39	156.426	-34.259	-18,64	183.819

Diciembre 2021

PARO REGISTRADO POR COMUNIDADES AUTÓNOMAS, PROVINCIAS Y SEXO TOTAL 16 y MÁS AÑOS - VARONES

Comunidades Autónomas, Provincias y sexo	Diciembre 2021	Variación Mensual Noviembre 2021			Variación Anual Diciembre 2020		
	<i>Dato</i>	<i>Absoluta</i>	<i>Relativa</i>	<i>Dato</i>	<i>Absoluta</i>	<i>Relativa</i>	<i>Dato</i>
Badajoz	21.742	+671	+3,18	21.071	-6.734	-23,65	28.476
Cáceres	13.468	+660	+5,15	12.808	-3.364	-19,99	16.832
EXTREMADURA	35.210	+1.331	+3,93	33.879	-10.098	-22,29	45.308
A Coruña	25.629	+417	+1,65	25.212	-7.859	-23,47	33.488
Lugo	6.375	+9	+0,14	6.366	-2.163	-25,33	8.538
Ourense	7.375	+25	+0,34	7.350	-1.951	-20,92	9.326
Pontevedra	25.364	+825	+3,36	24.539	-5.633	-18,17	30.997
GALICIA	64.743	+1.276	+2,01	63.467	-17.606	-21,38	82.349
MADRID, COMUNIDAD DE	151.370	-9.623	-5,98	160.993	-33.456	-18,10	184.826
MURCIA, REGION DE	36.067	-142	-0,39	36.209	-12.851	-26,27	48.918
NAVARRA, COM. FORAL DE	13.347	+460	+3,57	12.887	-4.066	-23,35	17.413
Araba/Álava	8.490	+200	+2,41	8.290	-1.160	-12,02	9.650
Bizkaia	29.441	-462	-1,54	29.903	-4.262	-12,65	33.703
Gipuzkoa	13.300	-87	-0,65	13.387	-2.245	-14,44	15.545
PAIS VASCO	51.231	-349	-0,68	51.580	-7.667	-13,02	58.898
RIOJA, LA	6.262	+189	+3,11	6.073	-1.720	-21,55	7.982
CEUTA	3.771	-210	-5,28	3.981	-1.395	-27,00	5.166
MELILLA	2.971	-137	-4,41	3.108	-824	-21,71	3.795
TOTAL ESTATAL	1.281.873	-12.557	-0,97	1.294.430	-381.143	-22,92	1.663.016

Fuente: Elaboración propia a partir de datos del Servicio Público de Empleo Estatal,

AVANCE DE DATOS ESTADÍSTICO: PARO REGISTRADO

Diciembre 2021

PARO REGISTRADO POR COMUNIDADES AUTÓNOMAS, PROVINCIAS Y SEXO TOTAL 16 y MÁS AÑOS - MUJERES

Comunidades Autónomas, Provincias y sexo	Diciembre 2021	Variación Mensual Noviembre 2021			Variación Anual Diciembre 2020		
	Dato	Absoluta	Relativa	Dato	Absoluta	Relativa	Dato
Almería	32.148	-1.142	-3,43	33.290	-6.222	-16,22	38.370
Cádiz	89.848	-2.683	-2,90	92.531	-16.562	-15,56	106.410
Córdoba	39.485	-1.451	-3,54	40.936	-8.349	-17,45	47.834
Granada	46.562	-2.016	-4,15	48.578	-10.941	-19,03	57.503
Huelva	29.234	-983	-3,25	30.217	-6.683	-18,61	35.917
Jaén	28.645	-2.046	-6,67	30.691	-4.660	-13,99	33.305
Málaga	89.935	-1.760	-1,92	91.695	-22.747	-20,19	112.682
Sevilla	110.252	-2.427	-2,15	112.679	-21.796	-16,51	132.048
ANDALUCÍA	466.109	-14.508	-3,02	480.617	-97.960	-17,37	564.069
Huesca	4.590	-374	-7,53	4.964	-2.123	-31,63	6.713
Teruel	3.047	-110	-3,48	3.157	-1.121	-26,90	4.168
Zaragoza	28.625	-1.236	-4,14	29.861	-8.295	-22,47	36.920
ARAGON	36.262	-1.720	-4,53	37.982	-11.539	-24,14	47.801
ASTURIAS, PRINCIPADO DE	36.902	-1.465	-3,82	38.367	-8.274	-18,32	45.176
BALEARS, ILLES	31.180	-1.079	-3,34	32.259	-13.752	-30,61	44.932
Las Palmas	59.494	-1.145	-1,89	60.639	-17.189	-22,42	76.683
Santa Cruz de Tenerife	54.823	-1.639	-2,90	56.462	-15.025	-21,51	69.848
CANARIAS	114.317	-2.784	-2,38	117.101	-32.214	-21,98	146.531
CANTABRIA	21.133	-518	-2,39	21.651	-2.626	-11,05	23.759
Albacete	18.397	-648	-3,40	19.045	-4.628	-20,10	23.025
Ciudad Real	25.671	-892	-3,36	26.563	-6.881	-21,14	32.552
Cuenca	6.398	-593	-8,48	6.991	-1.951	-23,37	8.349
Guadalajara	8.502	+121	+1,44	8.381	-2.154	-20,21	10.656
Toledo	34.609	-815	-2,30	35.424	-8.218	-19,19	42.827
CASTILLA-LA MANCHA	93.577	-2.827	-2,93	96.404	-23.832	-20,30	117.409
Ávila	5.913	-130	-2,15	6.043	-1.528	-20,53	7.441
Burgos	9.881	-280	-2,76	10.161	-2.956	-23,03	12.837
León	14.600	-431	-2,87	15.031	-4.201	-22,34	18.801
Palencia	4.732	-166	-3,39	4.898	-1.248	-20,87	5.980
Salamanca	11.990	-375	-3,03	12.365	-3.302	-21,59	15.292
Segovia	3.485	-123	-3,41	3.608	-1.432	-29,12	4.917
Soria	1.791	-35	-1,92	1.826	-682	-27,58	2.473
Valladolid	16.382	-430	-2,56	16.812	-4.418	-21,24	20.800
Zamora	5.587	-185	-3,21	5.772	-1.698	-23,31	7.285
CASTILLA Y LEON	74.361	-2.155	-2,82	76.516	-21.465	-22,40	95.826
Barcelona	151.944	-1.096	-0,72	153.040	-46.219	-23,32	198.163
Girona	19.740	-264	-1,32	20.004	-6.744	-25,46	26.484
Lleida	11.464	-83	-0,72	11.547	-3.043	-20,98	14.507
Tarragona	27.175	-181	-0,66	27.356	-6.493	-19,29	33.668
CATALUÑA	210.323	-1.624	-0,77	211.947	-62.499	-22,91	272.822
Alicante-Alacant	92.385	-4.131	-4,28	96.516	-13.954	-13,12	106.339
Castellón-Castelló	22.228	-1.483	-6,25	23.711	-3.270	-12,82	25.498
Valencia-València	107.311	-5.762	-5,10	113.073	-14.734	-12,07	122.045
COMUNITAT VALENCIANA	221.924	-11.376	-4,88	233.300	-31.958	-12,59	253.882

Diciembre 2021

PARO REGISTRADO POR COMUNIDADES AUTÓNOMAS, PROVINCIAS Y SEXO TOTAL 16 y MÁS AÑOS - MUJERES

Comunidades Autónomas, Provincias y sexo	Diciembre 2021	Variación Mensual Noviembre 2021			Variación Anual Diciembre 2020		
	<i>Dato</i>	<i>Absoluta</i>	<i>Relativa</i>	<i>Dato</i>	<i>Absoluta</i>	<i>Relativa</i>	<i>Dato</i>
Badajoz	38.050	-1.478	-3,74	39.528	-7.167	-15,85	45.217
Cáceres	18.943	-264	-1,37	19.207	-3.211	-14,49	22.154
EXTREMADURA	56.993	-1.742	-2,97	58.735	-10.378	-15,40	67.371
A Coruña	35.262	-689	-1,92	35.951	-7.561	-17,66	42.823
Lugo	8.171	-224	-2,67	8.395	-2.219	-21,36	10.390
Ourense	9.671	-300	-3,01	9.971	-2.221	-18,68	11.892
Pontevedra	34.737	-226	-0,65	34.963	-7.396	-17,55	42.133
GALICIA	87.841	-1.439	-1,61	89.280	-19.397	-18,09	107.238
MADRID, COMUNIDAD DE	214.337	-14.757	-6,44	229.094	-33.353	-13,47	247.690
MURCIA, REGION DE	56.354	-2.490	-4,23	58.844	-16.071	-22,19	72.425
NAVARRA, COM. FORAL DE	18.679	-136	-0,72	18.815	-4.545	-19,57	23.224
Araba/Álava	10.924	-441	-3,88	11.365	-1.153	-9,55	12.077
Bizkaia	35.437	-1.814	-4,87	37.251	-3.940	-10,01	39.377
Gipuzkoa	17.253	-330	-1,88	17.583	-1.635	-8,66	18.888
PAIS VASCO	63.614	-2.585	-3,90	66.199	-6.728	-9,56	70.342
RIOJA, LA	8.828	-246	-2,71	9.074	-2.418	-21,50	11.246
CEUTA	6.083	-488	-7,43	6.571	-1.348	-18,14	7.431
MELILLA	5.215	-286	-5,20	5.501	-732	-12,31	5.947
TOTAL ESTATAL	1.824.032	-64.225	-3,40	1.888.257	-401.089	-18,03	2.225.121

Fuente: Elaboración propia a partir de datos del Servicio Público de Empleo Estatal,

AVANCE DE DATOS ESTADÍSTICO: PARO REGISTRADO

EVOLUCIÓN DEL PARO REGISTRADO SEGÚN SEXO Y EDADES

	TOTAL EDADES			MENORES DE 25 AÑOS			RESTO DE EDADES		
	TOTAL	Varones	Mujeres	TOTAL	Varones	Mujeres	TOTAL	Varones	Mujeres
ENERO 2017	3.760.231	1.655.366	2.104.865	296.604	152.225	144.379	3.463.627	1.503.141	1.960.486
FEBRERO 2017	3.750.876	1.646.954	2.103.922	301.633	155.516	146.117	3.449.243	1.491.438	1.957.805
MARZO 2017	3.702.317	1.615.938	2.086.379	299.405	154.311	145.094	3.402.912	1.461.627	1.941.285
ABRIL 2017	3.573.036	1.546.780	2.026.256	280.113	143.582	136.531	3.292.923	1.403.198	1.889.725
MAYO 2017	3.461.128	1.478.677	1.982.451	268.056	136.513	131.543	3.193.072	1.342.164	1.850.908
JUNIO 2017	3.362.811	1.423.734	1.939.077	250.885	129.171	121.714	3.111.926	1.294.563	1.817.363
JULIO 2017	3.335.924	1.407.638	1.928.286	253.168	129.395	123.773	3.082.756	1.278.243	1.804.513
AGOSTO 2017	3.382.324	1.431.435	1.950.889	257.914	130.101	127.813	3.124.410	1.301.334	1.823.076
SEPTIEMBRE 2017	3.410.182	1.439.465	1.970.717	288.408	144.625	143.783	3.121.774	1.294.840	1.826.934
OCTUBRE 2017	3.467.026	1.465.377	2.001.649	297.474	149.369	148.105	3.169.552	1.316.008	1.853.544
NOVIEMBRE 2017	3.474.281	1.465.663	2.008.618	291.475	146.859	144.616	3.182.806	1.318.804	1.864.002
DICIEMBRE 2017	3.412.781	1.459.726	1.953.055	268.406	136.711	131.695	3.144.375	1.323.015	1.821.360
ENERO 2018	3.476.528	1.475.479	2.001.049	267.794	136.381	131.413	3.208.734	1.339.098	1.869.636
FEBRERO 2018	3.470.248	1.472.370	1.997.878	276.142	140.963	135.179	3.194.106	1.331.407	1.862.699
MARZO 2018	3.422.551	1.454.120	1.968.431	274.368	140.742	133.626	3.148.183	1.313.378	1.834.805
ABRIL 2018	3.335.868	1.398.960	1.936.908	266.899	135.873	131.026	3.068.969	1.263.087	1.805.882
MAYO 2018	3.252.130	1.347.140	1.904.990	257.056	130.077	126.979	2.995.074	1.217.063	1.778.011
JUNIO 2018	3.162.162	1.295.352	1.866.810	240.174	122.482	117.692	2.921.988	1.172.870	1.749.118
JULIO 2018	3.135.021	1.279.579	1.855.442	237.651	119.765	117.886	2.897.370	1.159.814	1.737.556
AGOSTO 2018	3.182.068	1.306.994	1.875.074	240.840	120.248	120.592	2.941.228	1.186.746	1.754.482
SEPTIEMBRE 2018	3.202.509	1.313.151	1.889.358	263.605	131.753	131.852	2.938.904	1.181.398	1.757.506
OCTUBRE 2018	3.254.703	1.340.190	1.914.513	274.329	137.620	136.709	2.980.374	1.202.570	1.777.804
NOVIEMBRE 2018	3.252.867	1.342.941	1.909.926	264.590	133.577	131.013	2.988.277	1.209.364	1.778.913
DICIEMBRE 2018	3.202.297	1.337.244	1.865.053	247.212	125.902	121.310	2.955.085	1.211.342	1.743.743
ENERO 2019	3.285.761	1.360.448	1.925.313	257.464	131.056	126.408	3.028.297	1.229.392	1.798.905
FEBRERO 2019	3.289.040	1.360.225	1.928.815	268.399	136.656	131.743	3.020.641	1.223.569	1.797.072
MARZO 2019	3.255.084	1.338.897	1.916.187	266.738	135.919	130.819	2.988.346	1.202.978	1.785.368
ABRIL 2019	3.163.566	1.298.708	1.864.858	251.546	127.960	123.586	2.912.020	1.170.748	1.741.272
MAYO 2019	3.079.491	1.250.812	1.828.679	240.259	121.524	118.735	2.839.232	1.129.288	1.709.944
JUNIO 2019	3.015.686	1.218.056	1.797.630	224.289	114.807	109.482	2.791.397	1.103.249	1.688.148
JULIO 2019	3.011.433	1.216.487	1.794.946	219.575	111.972	107.603	2.791.858	1.104.515	1.687.343
AGOSTO 2019	3.065.804	1.247.538	1.818.266	225.757	113.953	111.804	2.840.047	1.133.585	1.706.462
SEPTIEMBRE 2019	3.079.711	1.250.720	1.828.991	248.451	124.869	123.582	2.831.260	1.125.851	1.705.409
OCTUBRE 2019	3.177.659	1.304.137	1.873.522	266.302	135.021	131.281	2.911.357	1.169.116	1.742.241
NOVIEMBRE 2019	3.198.184	1.317.686	1.880.498	265.598	135.296	130.302	2.932.586	1.182.390	1.750.196
DICIEMBRE 2019	3.163.605	1.328.396	1.835.209	246.706	126.844	119.862	2.916.899	1.201.552	1.715.347
ENERO 2020	3.253.853	1.356.980	1.896.873	254.240	131.085	123.155	2.999.613	1.225.895	1.773.718
FEBRERO 2020	3.246.047	1.349.975	1.896.072	261.448	134.821	126.627	2.984.599	1.215.154	1.769.445
MARZO 2020	3.548.312	1.528.942	2.019.370	287.560	148.441	139.119	3.260.752	1.380.501	1.880.251
ABRIL 2020	3.831.203	1.679.403	2.151.800	318.822	165.450	153.372	3.512.381	1.513.953	1.998.428
MAYO 2020	3.857.776	1.666.098	2.191.678	326.574	168.228	158.346	3.531.202	1.497.870	2.033.332
JUNIO 2020	3.862.883	1.646.965	2.215.918	343.158	177.293	165.865	3.519.725	1.469.672	2.050.053
JULIO 2020	3.773.034	1.595.448	2.177.586	321.364	166.996	154.368	3.451.670	1.428.452	2.023.218
AGOSTO 2020	3.802.814	1.604.901	2.197.913	329.168	169.898	159.270	3.473.646	1.435.003	2.038.643
SEPTIEMBRE 2020	3.776.485	1.594.691	2.181.794	345.825	177.593	168.232	3.430.660	1.417.098	2.013.562
OCTUBRE 2020	3.826.043	1.622.758	2.203.285	361.986	186.115	175.871	3.464.057	1.436.643	2.027.414
NOVIEMBRE 2020	3.851.312	1.629.058	2.222.254	365.719	186.675	179.044	3.485.593	1.442.383	2.043.210
DICIEMBRE 2020	3.888.137	1.663.016	2.225.121	362.997	186.432	176.565	3.525.140	1.476.584	2.048.556

EVOLUCIÓN DEL PARO REGISTRADO SEGÚN SEXO Y EDADES

	TOTAL EDADES			MENORES DE 25 AÑOS			RESTO DE EDADES		
	TOTAL	Varones	Mujeres	TOTAL	Varones	Mujeres	TOTAL	Varones	Mujeres
ENERO 2021	3.964.353	1.690.978	2.273.375	357.123	184.430	172.693	3.607.230	1.506.548	2.100.682
FEBRERO 2021	4.008.789	1.704.010	2.304.779	366.403	188.420	177.983	3.642.386	1.515.590	2.126.796
MARZO 2021	3.949.640	1.671.541	2.278.099	357.793	184.502	173.291	3.591.847	1.487.039	2.104.808
ABRIL 2021	3.910.628	1.647.503	2.263.125	355.884	183.258	172.626	3.554.744	1.464.245	2.090.499
MAYO 2021	3.781.250	1.579.779	2.201.471	322.894	169.021	153.873	3.458.356	1.410.758	2.047.598
JUNIO 2021	3.614.339	1.491.729	2.122.610	299.337	154.960	144.377	3.315.002	1.336.769	1.978.233
JULIO 2021	3.416.498	1.398.779	2.017.719	262.411	134.423	127.988	3.154.087	1.264.356	1.889.731
AGOSTO 2021	3.333.915	1.361.699	1.972.216	245.291	124.027	121.264	3.088.624	1.237.672	1.850.952
SEPTIEMBRE 2021	3.257.802	1.325.563	1.932.239	251.129	126.697	124.432	3.006.673	1.198.866	1.807.807
OCTUBRE 2021	3.257.068	1.328.489	1.928.579	256.996	130.337	126.659	3.000.072	1.198.152	1.801.920
NOVIEMBRE 2021	3.182.687	1.294.430	1.888.257	245.442	124.580	120.862	2.937.245	1.169.850	1.767.395
DICIEMBRE 2021	3.105.905	1.281.873	1.824.032	222.594	114.047	108.547	2.883.311	1.167.826	1.715.485

Fuente: Elaboración propia a partir de datos del Servicio Público de Empleo Estatal,
DEMANDANTES DE EMPLEO, PARO, CONTRATOS Y PRESTACIONES POR DESEMPLEO

EVOLUCIÓN DE LA VARIACIÓN MENSUAL DEL PARO REGISTRADO SEGÚN SEXO Y EDADES

	TOTAL EDADES			MENORES DE 25 AÑOS			RESTO DE EDADES		
	TOTAL	Varones	Mujeres	TOTAL	Varones	Mujeres	TOTAL	Varones	Mujeres
ENERO 2017	+1,52	+0,79	+2,10	+0,69	+0,91	+0,45	+1,59	+0,78	+2,22
FEBRERO 2017	-0,25	-0,51	-0,04	+1,70	+2,16	+1,20	-0,42	-0,78	-0,14
MARZO 2017	-1,29	-1,88	-0,83	-0,74	-0,77	-0,70	-1,34	-2,00	-0,84
ABRIL 2017	-3,49	-4,28	-2,88	-6,44	-6,95	-5,90	-3,23	-4,00	-2,66
MAYO 2017	-3,13	-4,40	-2,16	-4,30	-4,92	-3,65	-3,03	-4,35	-2,05
JUNIO 2017	-2,84	-3,72	-2,19	-6,41	-5,38	-7,47	-2,54	-3,55	-1,81
JULIO 2017	-0,80	-1,13	-0,56	+0,91	+0,17	+1,69	-0,94	-1,26	-0,71
AGOSTO 2017	+1,39	+1,69	+1,17	+1,87	+0,55	+3,26	+1,35	+1,81	+1,03
SEPTIEMBRE 2017	+0,82	+0,56	+1,02	+11,82	+11,16	+12,49	-0,08	-0,50	+0,21
OCTUBRE 2017	+1,67	+1,80	+1,57	+3,14	+3,28	+3,01	+1,53	+1,63	+1,46
NOVIEMBRE 2017	+0,21	+0,02	+0,35	-2,02	-1,68	-2,36	+0,42	+0,21	+0,56
DICIEMBRE 2017	-1,77	-0,41	-2,77	-7,91	-6,91	-8,93	-1,21	+0,32	-2,29
ENERO 2018	+1,83	+1,07	+2,40	-0,23	-0,24	-0,21	+2,01	+1,20	+2,58
FEBRERO 2018	-0,18	-0,21	-0,16	+3,12	+3,36	+2,87	-0,46	-0,57	-0,37
MARZO 2018	-1,37	-1,24	-1,47	-0,64	-0,16	-1,15	-1,44	-1,35	-1,50
ABRIL 2018	-2,53	-3,79	-1,60	-2,72	-3,46	-1,95	-2,52	-3,83	-1,58
MAYO 2018	-2,51	-3,70	-1,65	-3,69	-4,27	-3,09	-2,41	-3,64	-1,54
JUNIO 2018	-2,77	-3,84	-2,00	-6,57	-5,84	-7,31	-2,44	-3,63	-1,63
JULIO 2018	-0,86	-1,22	-0,61	-1,05	-2,22	+0,16	-0,84	-1,11	-0,66
AGOSTO 2018	+1,50	+2,14	+1,06	+1,34	+0,40	+2,30	+1,51	+2,32	+0,97
SEPTIEMBRE 2018	+0,64	+0,47	+0,76	+9,45	+9,57	+9,34	-0,08	-0,45	+0,17
OCTUBRE 2018	+1,63	+2,06	+1,33	+4,07	+4,45	+3,68	+1,41	+1,79	+1,15
NOVIEMBRE 2018	-0,06	+0,21	-0,24	-3,55	-2,94	-4,17	+0,27	+0,56	+0,06
DICIEMBRE 2018	-1,55	-0,42	-2,35	-6,57	-5,75	-7,41	-1,11	+0,16	-1,98
ENERO 2019	+2,54	+1,71	+3,13	+3,98	+3,93	+4,03	+2,42	+1,47	+3,07
FEBRERO 2019	+0,10	-0,02	+0,18	+4,25	+4,27	+4,22	-0,25	-0,47	-0,10
MARZO 2019	-1,03	-1,57	-0,65	-0,62	-0,54	-0,70	-1,07	-1,68	-0,65
ABRIL 2019	-2,81	-3,00	-2,68	-5,70	-5,86	-5,53	-2,55	-2,68	-2,47
MAYO 2019	-2,66	-3,69	-1,94	-4,49	-5,03	-3,93	-2,50	-3,54	-1,80
JUNIO 2019	-2,07	-2,62	-1,70	-6,65	-5,53	-7,79	-1,68	-2,31	-1,27
JULIO 2019	-0,14	-0,13	-0,15	-2,10	-2,47	-1,72	+0,02	+0,11	-0,05
AGOSTO 2019	+1,81	+2,55	+1,30	+2,82	+1,77	+3,90	+1,73	+2,63	+1,13
SEPTIEMBRE 2019	+0,45	+0,26	+0,59	+10,05	+9,58	+10,53	-0,31	-0,68	-0,06
OCTUBRE 2019	+3,18	+4,27	+2,43	+7,18	+8,13	+6,23	+2,83	+3,84	+2,16
NOVIEMBRE 2019	+0,65	+1,04	+0,37	-0,26	+0,20	-0,75	+0,73	+1,14	+0,46
DICIEMBRE 2019	-1,08	+0,81	-2,41	-7,11	-6,25	-8,01	-0,53	+1,62	-1,99
ENERO 2020	+2,77	+2,11	+3,25	+2,96	+3,24	+2,67	+2,76	+1,99	+3,29
FEBRERO 2020	-0,24	-0,52	-0,04	+2,84	+2,85	+2,82	-0,50	-0,88	-0,24
MARZO 2020	+9,31	+13,26	+6,50	+9,99	+10,10	+9,87	+9,25	+13,61	+6,26
ABRIL 2020	+7,97	+9,84	+6,56	+10,87	+11,46	+10,25	+7,72	+9,67	+6,29
MAYO 2020	+0,69	-0,79	+1,85	+2,43	+1,68	+3,24	+0,54	-1,06	+1,75
JUNIO 2020	+0,13	-1,15	+1,11	+5,08	+5,39	+4,75	-0,33	-1,88	+0,82
JULIO 2020	-2,33	-3,13	-1,73	-6,35	-5,81	-6,93	-1,93	-2,80	-1,31
AGOSTO 2020	+0,79	+0,59	+0,93	+2,43	+1,74	+3,18	+0,64	+0,46	+0,76
SEPTIEMBRE 2020	-0,69	-0,64	-0,73	+5,06	+4,53	+5,63	-1,24	-1,25	-1,23
OCTUBRE 2020	+1,31	+1,76	+0,99	+4,67	+4,80	+4,54	+0,97	+1,38	+0,69
NOVIEMBRE 2020	+0,66	+0,39	+0,86	+1,03	+0,30	+1,80	+0,62	+0,40	+0,78
DICIEMBRE 2020	+0,96	+2,08	+0,13	-0,74	-0,13	-1,38	+1,13	+2,37	+0,26

EVOLUCIÓN DE LA VARIACIÓN MENSUAL DEL PARO REGISTRADO SEGÚN SEXO Y EDADES

	TOTAL EDADES			MENORES DE 25 AÑOS			RESTO DE EDADES		
	TOTAL	Varones	Mujeres	TOTAL	Varones	Mujeres	TOTAL	Varones	Mujeres
ENERO 2021	+1,92	+1,65	+2,12	-1,64	-1,09	-2,24	+2,28	+1,99	+2,48
FEBRERO 2021	+1,12	+0,77	+1,38	+2,60	+2,16	+3,06	+0,97	+0,60	+1,24
MARZO 2021	-1,48	-1,91	-1,16	-2,35	-2,08	-2,64	-1,39	-1,88	-1,03
ABRIL 2021	-0,99	-1,44	-0,66	-0,53	-0,67	-0,38	-1,03	-1,53	-0,68
MAYO 2021	-3,31	-4,11	-2,72	-9,27	-7,77	-10,86	-2,71	-3,65	-2,05
JUNIO 2021	-4,41	-5,57	-3,58	-7,30	-8,32	-6,17	-4,15	-5,24	-3,39
JULIO 2021	-5,47	-6,23	-4,94	-12,34	-13,25	-11,35	-4,85	-5,42	-4,47
AGOSTO 2021	-2,42	-2,65	-2,26	-6,52	-7,73	-5,25	-2,08	-2,11	-2,05
SEPTIEMBRE 2021	-2,28	-2,65	-2,03	+2,38	+2,15	+2,61	-2,65	-3,14	-2,33
OCTUBRE 2021	-0,02	+0,22	-0,19	+2,34	+2,87	+1,79	-0,22	-0,06	-0,33
NOVIEMBRE 2021	-2,28	-2,56	-2,09	-4,50	-4,42	-4,58	-2,09	-2,36	-1,92
DICIEMBRE 2021	-2,41	-0,97	-3,40	-9,31	-8,45	-10,19	-1,84	-0,17	-2,94

EVOLUCIÓN DE LA VARIACIÓN ANUAL DEL PARO REGISTRADO SEGÚN SEXO Y EDADES

	TOTAL EDADES			MENORES DE 25 AÑOS			RESTO DE EDADES		
	TOTAL	Varones	Mujeres	TOTAL	Varones	Mujeres	TOTAL	Varones	Mujeres
ENERO 2017	-9,41	-12,49	-6,83	-12,32	-13,27	-11,29	-9,15	-12,41	-6,48
FEBRERO 2017	-9,68	-12,93	-6,97	-13,97	-14,77	-13,10	-9,29	-12,73	-6,48
MARZO 2017	-9,58	-13,33	-6,45	-13,75	-14,68	-12,73	-9,20	-13,18	-5,95
ABRIL 2017	-10,92	-14,44	-8,04	-17,87	-18,89	-16,76	-10,28	-13,96	-7,34
MAYO 2017	-11,06	-14,85	-8,00	-17,49	-18,54	-16,37	-10,47	-14,46	-7,34
JUNIO 2017	-10,73	-14,53	-7,72	-16,47	-17,12	-15,78	-10,23	-14,26	-7,13
JULIO 2017	-9,43	-12,93	-6,68	-11,94	-12,47	-11,37	-9,21	-12,98	-6,34
AGOSTO 2017	-8,52	-11,87	-5,90	-9,50	-10,19	-8,78	-8,44	-12,04	-5,69
SEPTIEMBRE 2017	-8,34	-11,61	-5,79	-6,72	-7,41	-6,01	-8,48	-12,05	-5,77
OCTUBRE 2017	-7,91	-11,29	-5,28	-6,85	-7,75	-5,93	-8,01	-11,67	-5,23
NOVIEMBRE 2017	-8,33	-11,91	-5,52	-10,49	-11,67	-9,26	-8,12	-11,94	-5,22
DICIEMBRE 2017	-7,84	-11,12	-5,22	-8,88	-9,37	-8,37	-7,75	-11,29	-4,99
ENERO 2018	-7,54	-10,87	-4,93	-9,71	-10,41	-8,98	-7,36	-10,91	-4,63
FEBRERO 2018	-7,48	-10,60	-5,04	-8,45	-9,36	-7,49	-7,40	-10,73	-4,86
MARZO 2018	-7,56	-10,01	-5,65	-8,36	-8,79	-7,90	-7,49	-10,14	-5,49
ABRIL 2018	-6,64	-9,56	-4,41	-4,72	-5,37	-4,03	-6,80	-9,99	-4,44
MAYO 2018	-6,04	-8,90	-3,91	-4,10	-4,71	-3,47	-6,20	-9,32	-3,94
JUNIO 2018	-5,97	-9,02	-3,73	-4,27	-5,18	-3,30	-6,10	-9,40	-3,76
JULIO 2018	-6,02	-9,10	-3,78	-6,13	-7,44	-4,76	-6,01	-9,26	-3,71
AGOSTO 2018	-5,92	-8,69	-3,89	-6,62	-7,57	-5,65	-5,86	-8,81	-3,76
SEPTIEMBRE 2018	-6,09	-8,78	-4,13	-8,60	-8,90	-8,30	-5,86	-8,76	-3,80
OCTUBRE 2018	-6,12	-8,54	-4,35	-7,78	-7,87	-7,69	-5,97	-8,62	-4,09
NOVIEMBRE 2018	-6,37	-8,37	-4,91	-9,22	-9,04	-9,41	-6,11	-8,30	-4,56
DICIEMBRE 2018	-6,17	-8,39	-4,51	-7,90	-7,91	-7,89	-6,02	-8,44	-4,26
ENERO 2019	-5,49	-7,80	-3,78	-3,86	-3,90	-3,81	-5,62	-8,19	-3,78
FEBRERO 2019	-5,22	-7,62	-3,46	-2,80	-3,06	-2,54	-5,43	-8,10	-3,52
MARZO 2019	-4,89	-7,92	-2,65	-2,78	-3,43	-2,10	-5,08	-8,41	-2,69
ABRIL 2019	-5,17	-7,17	-3,72	-5,75	-5,82	-5,68	-5,11	-7,31	-3,58
MAYO 2019	-5,31	-7,15	-4,01	-6,53	-6,58	-6,49	-5,20	-7,21	-3,83
JUNIO 2019	-4,63	-5,97	-3,71	-6,61	-6,27	-6,98	-4,47	-5,94	-3,49
JULIO 2019	-3,94	-4,93	-3,26	-7,61	-6,51	-8,72	-3,64	-4,77	-2,89
AGOSTO 2019	-3,65	-4,55	-3,03	-6,26	-5,24	-7,29	-3,44	-4,48	-2,74
SEPTIEMBRE 2019	-3,83	-4,75	-3,20	-5,75	-5,22	-6,27	-3,66	-4,70	-2,96
OCTUBRE 2019	-2,37	-2,69	-2,14	-2,93	-1,89	-3,97	-2,32	-2,78	-2,00
NOVIEMBRE 2019	-1,68	-1,88	-1,54	+0,38	+1,29	-0,54	-1,86	-2,23	-1,61
DICIEMBRE 2019	-1,21	-0,66	-1,60	-0,20	+0,75	-1,19	-1,29	-0,81	-1,63
ENERO 2020	-0,97	-0,25	-1,48	-1,25	+0,02	-2,57	-0,95	-0,28	-1,40
FEBRERO 2020	-1,31	-0,75	-1,70	-2,59	-1,34	-3,88	-1,19	-0,69	-1,54
MARZO 2020	+9,01	+14,19	+5,38	+7,81	+9,21	+6,34	+9,12	+14,76	+5,31
ABRIL 2020	+21,10	+29,31	+15,39	+26,75	+29,30	+24,10	+20,62	+29,32	+14,77
MAYO 2020	+25,27	+33,20	+19,85	+35,93	+38,43	+33,36	+24,37	+32,64	+18,91
JUNIO 2020	+28,09	+35,21	+23,27	+53,00	+54,43	+51,50	+26,09	+33,21	+21,44
JULIO 2020	+25,29	+31,15	+21,32	+46,36	+49,14	+43,46	+23,63	+29,33	+19,91
AGOSTO 2020	+24,04	+28,65	+20,88	+45,81	+49,09	+42,45	+22,31	+26,59	+19,47
SEPTIEMBRE 2020	+22,62	+27,50	+19,29	+39,19	+42,22	+36,13	+21,17	+25,87	+18,07
OCTUBRE 2020	+20,40	+24,43	+17,60	+35,93	+37,84	+33,97	+18,98	+22,88	+16,37
NOVIEMBRE 2020	+20,42	+23,63	+18,17	+37,70	+37,98	+37,41	+18,86	+21,99	+16,74
DICIEMBRE 2020	+22,90	+25,19	+21,25	+47,14	+46,98	+47,31	+20,85	+22,89	+19,43

EVOLUCIÓN DE LA VARIACIÓN ANUAL DEL PARO REGISTRADO SEGÚN SEXO Y EDADES

	TOTAL EDADES			MENORES DE 25 AÑOS			RESTO DE EDADES		
	TOTAL	Varones	Mujeres	TOTAL	Varones	Mujeres	TOTAL	Varones	Mujeres
ENERO 2021	+21,84	+24,61	+19,85	+40,47	+40,69	+40,22	+20,26	+22,89	+18,43
FEBRERO 2021	+23,50	+26,23	+21,56	+40,14	+39,76	+40,56	+22,04	+24,72	+20,20
MARZO 2021	+11,31	+9,33	+12,81	+24,42	+24,29	+24,56	+10,15	+7,72	+11,94
ABRIL 2021	+2,07	-1,90	+5,17	+11,62	+10,76	+12,55	+1,21	-3,28	+4,61
MAYO 2021	-1,98	-5,18	+0,45	-1,13	+0,47	-2,82	-2,06	-5,82	+0,70
JUNIO 2021	-6,43	-9,43	-4,21	-12,77	-12,60	-12,96	-5,82	-9,04	-3,50
JULIO 2021	-9,45	-12,33	-7,34	-18,34	-19,51	-17,09	-8,62	-11,49	-6,60
AGOSTO 2021	-12,33	-15,15	-10,27	-25,48	-27,00	-23,86	-11,08	-13,75	-9,21
SEPTIEMBRE 2021	-13,73	-16,88	-11,44	-27,38	-28,66	-26,04	-12,36	-15,40	-10,22
OCTUBRE 2021	-14,87	-18,13	-12,47	-29,00	-29,97	-27,98	-13,39	-16,60	-11,12
NOVIEMBRE 2021	-17,36	-20,54	-15,03	-32,89	-33,26	-32,50	-15,73	-18,89	-13,50
DICIEMBRE 2021	-20,12	-22,92	-18,03	-38,68	-38,83	-38,52	-18,21	-20,91	-16,26

Diciembre 2021

**PORCENTAJES DE POBLACIÓN JOVEN EN EL PARO REGISTRADO
POR COMUNIDADES AUTÓNOMAS, PROVINCIAS Y SEXO
MENORES DE 25 AÑOS - AMBOS SEXOS**

Comunidades Autónomas, Provincias y sexo	TOTAL 16y+ años	MENORES DE 25 AÑOS			
		TOTAL 16-24 años	% en cada Prov y CCAA	Distribución s/ Total	Distribución en CCAA
Almería	56.467	4.286	7,59%	1,93%	6,86%
Cádiz	151.953	11.773	7,75%	5,29%	18,85%
Córdoba	65.349	5.430	8,31%	2,44%	8,69%
Granada	80.922	6.921	8,55%	3,11%	11,08%
Huelva	50.952	3.967	7,79%	1,78%	6,35%
Jaén	43.140	3.745	8,68%	1,68%	6,00%
Málaga	151.554	11.263	7,43%	5,06%	18,03%
Sevilla	185.304	15.079	8,14%	6,77%	24,14%
ANDALUCÍA	785.641	62.464	7,95%	28,06%	100,00%
Huesca	7.883	730	9,26%	0,33%	15,35%
Teruel	5.129	517	10,08%	0,23%	10,87%
Zaragoza	48.053	3.509	7,30%	1,58%	73,78%
ARAGON	61.065	4.756	7,79%	2,14%	100,00%
ASTURIAS, PRINCIPADO DE	64.798	4.135	6,38%	1,86%	
BALEARS, ILLES	55.974	5.349	9,56%	2,40%	
Las Palmas	104.501	6.699	6,41%	3,01%	53,66%
Santa Cruz de Tenerife	98.318	5.785	5,88%	2,60%	46,34%
CANARIAS	202.819	12.484	6,16%	5,61%	100,00%
CANTABRIA	36.814	2.743	7,45%	1,23%	
Albacete	28.463	2.080	7,31%	0,93%	19,45%
Ciudad Real	39.787	3.189	8,02%	1,43%	29,83%
Cuenca	10.559	725	6,87%	0,33%	6,78%
Guadalajara	13.879	984	7,09%	0,44%	9,20%
Toledo	53.779	3.714	6,91%	1,67%	34,74%
CASTILLA-LA MANCHA	146.467	10.692	7,30%	4,80%	100,00%
Ávila	10.075	688	6,83%	0,31%	7,36%
Burgos	17.119	1.123	6,56%	0,50%	12,02%
León	25.791	1.754	6,80%	0,79%	18,77%
Palencia	8.413	692	8,23%	0,31%	7,41%
Salamanca	19.953	1.527	7,65%	0,69%	16,34%
Segovia	6.006	388	6,46%	0,17%	4,15%
Soria	3.318	306	9,22%	0,14%	3,27%
Valladolid	28.097	2.188	7,79%	0,98%	23,42%
Zamora	9.997	678	6,78%	0,30%	7,26%
CASTILLA Y LEON	128.769	9.344	7,26%	4,20%	100,00%
Barcelona	265.789	12.890	4,85%	5,79%	65,30%
Girona	35.763	2.267	6,34%	1,02%	11,48%
Lleida	20.346	1.352	6,65%	0,61%	6,85%
Tarragona	47.260	3.231	6,84%	1,45%	16,37%
CATALUÑA	369.158	19.740	5,35%	8,87%	100,00%
Alicante-Alacant	156.407	10.916	6,98%	4,90%	38,88%
Castellón-Castelló	36.285	3.009	8,29%	1,35%	10,72%
Valencia-València	178.792	14.150	7,91%	6,36%	50,40%
COMUNITAT VALENCIANA	371.484	28.075	7,56%	12,61%	100,00%

Diciembre 2021

PORCENTAJES DE POBLACIÓN JOVEN EN EL PARO REGISTRADO POR COMUNIDADES AUTÓNOMAS, PROVINCIAS Y SEXO MENORES DE 25 AÑOS - AMBOS SEXOS

Comunidades Autónomas, Provincias y sexo	TOTAL 16y+ años	MENORES DE 25 AÑOS			
		TOTAL 16-24 años	% en cada Prov y CCAA	Distribución s/ Total	Distribución en CCAA
Badajoz	59.792	5.244	8,77%	2,36%	64,79%
Cáceres	32.411	2.850	8,79%	1,28%	35,21%
EXTREMADURA	92.203	8.094	8,78%	3,64%	100,00%
A Coruña	60.891	2.433	4,00%	1,09%	40,06%
Lugo	14.546	629	4,32%	0,28%	10,36%
Ourense	17.046	753	4,42%	0,34%	12,40%
Pontevedra	60.101	2.259	3,76%	1,01%	37,19%
GALICIA	152.584	6.074	3,98%	2,73%	100,00%
MADRID, COMUNIDAD DE	365.707	25.519	6,98%	11,46%	
MURCIA, REGION DE	92.421	8.178	8,85%	3,67%	
NAVARRA, COM. FORAL DE	32.026	2.882	9,00%	1,29%	
Araba/Álava	19.414	1.366	7,04%	0,61%	15,49%
Bizkaia	64.878	4.852	7,48%	2,18%	55,02%
Gipuzkoa	30.553	2.600	8,51%	1,17%	29,49%
PAIS VASCO	114.845	8.818	7,68%	3,96%	100,00%
RIOJA, LA	15.090	966	6,40%	0,43%	
CEUTA	9.854	1.187	12,05%	0,53%	
MELILLA	8.186	1.094	13,36%	0,49%	
TOTAL ESTATAL	3.105.905	222.594	7,17%	100,00%	

Diciembre 2021

PORCENTAJES DE POBLACIÓN JOVEN EN EL PARO REGISTRADO POR COMUNIDADES AUTÓNOMAS, PROVINCIAS Y SEXO MENORES DE 25 AÑOS - VARONES

Comunidades Autónomas, Provincias y sexo	TOTAL 16y+ años	MENORES DE 25 AÑOS				
		TOTAL 16-24 años	% en cada Prov y CCAA	Distribución s/ Total	Distribución s/ SEXO	Distribución en CCAA
Almería	24.319	2.162	8,89%	1,90%	50,44%	7,03%
Cádiz	62.105	6.002	9,66%	5,26%	50,98%	19,52%
Córdoba	25.864	2.522	9,75%	2,21%	46,45%	8,20%
Granada	34.360	3.238	9,42%	2,84%	46,79%	10,53%
Huelva	21.718	2.055	9,46%	1,80%	51,80%	6,68%
Jaén	14.495	1.479	10,20%	1,30%	39,49%	4,81%
Málaga	61.619	5.823	9,45%	5,11%	51,70%	18,94%
Sevilla	75.052	7.461	9,94%	6,54%	49,48%	24,27%
ANDALUCIA	319.532	30.742	9,62%	26,96%	49,22%	100,00%
Huesca	3.293	374	11,36%	0,33%	51,23%	15,15%
Teruel	2.082	262	12,58%	0,23%	50,68%	10,61%
Zaragoza	19.428	1.833	9,43%	1,61%	52,24%	74,24%
ARAGON	24.803	2.469	9,95%	2,16%	51,91%	100,00%
ASTURIAS, PRINCIPADO DE	27.896	2.190	7,85%	1,92%	52,96%	
BALEARS, ILLES	24.794	2.857	11,52%	2,51%	53,41%	
Las Palmas	45.007	3.542	7,87%	3,11%	52,87%	53,35%
Santa Cruz de Tenerife	43.495	3.097	7,12%	2,72%	53,54%	46,65%
CANARIAS	88.502	6.639	7,50%	5,82%	53,18%	100,00%
CANTABRIA	15.681	1.447	9,23%	1,27%	52,75%	
Albacete	10.066	1.007	10,00%	0,88%	48,41%	18,95%
Ciudad Real	14.116	1.525	10,80%	1,34%	47,82%	28,70%
Cuenca	4.161	389	9,35%	0,34%	53,66%	7,32%
Guadalajara	5.377	512	9,52%	0,45%	52,03%	9,63%
Toledo	19.170	1.881	9,81%	1,65%	50,65%	35,40%
CASTILLA-LA MANCHA	52.890	5.314	10,05%	4,66%	49,70%	100,00%
Ávila	4.162	345	8,29%	0,30%	50,15%	7,08%
Burgos	7.238	597	8,25%	0,52%	53,16%	12,24%
León	11.191	916	8,19%	0,80%	52,22%	18,79%
Palencia	3.681	384	10,43%	0,34%	55,49%	7,88%
Salamanca	7.963	786	9,87%	0,69%	51,47%	16,12%
Segovia	2.521	203	8,05%	0,18%	52,32%	4,16%
Soria	1.527	168	11,00%	0,15%	54,90%	3,45%
Valladolid	11.715	1.132	9,66%	0,99%	51,74%	23,22%
Zamora	4.410	345	7,82%	0,30%	50,88%	7,08%
CASTILLA Y LEON	54.408	4.876	8,96%	4,28%	52,18%	100,00%
Barcelona	113.845	7.010	6,16%	6,15%	54,38%	65,94%
Girona	16.023	1.222	7,63%	1,07%	53,90%	11,49%
Lleida	8.882	714	8,04%	0,63%	52,81%	6,72%
Tarragona	20.085	1.685	8,39%	1,48%	52,15%	15,85%
CATALUÑA	158.835	10.631	6,69%	9,32%	53,86%	100,00%
Alicante-Alacant	64.022	5.769	9,01%	5,06%	52,85%	38,98%
Castellón-Castelló	14.057	1.548	11,01%	1,36%	51,45%	10,46%
Valencia-València	71.481	7.481	10,47%	6,56%	52,87%	50,55%
COMUNITAT VALENCIANA	149.560	14.798	9,89%	12,98%	52,71%	100,00%

Diciembre 2021

PORCENTAJES DE POBLACIÓN JOVEN EN EL PARO REGISTRADO POR COMUNIDADES AUTÓNOMAS, PROVINCIAS Y SEXO MENORES DE 25 AÑOS - VARONES

Comunidades Autónomas, Provincias y sexo	TOTAL 16y+ años	MENORES DE 25 AÑOS				
		TOTAL 16-24 años	% en cada Prov y CCAA	Distribución s/ Total	Distribución s/ SEXO	Distribución en CCAA
Badajoz	21.742	2.464	11,33%	2,16%	46,99%	62,89%
Cáceres	13.468	1.454	10,80%	1,27%	51,02%	37,11%
EXTREMADURA	35.210	3.918	11,13%	3,44%	48,41%	100,00%
A Coruña	25.629	1.230	4,80%	1,08%	50,55%	38,96%
Lugo	6.375	332	5,21%	0,29%	52,78%	10,52%
Ourense	7.375	390	5,29%	0,34%	51,79%	12,35%
Pontevedra	25.364	1.205	4,75%	1,06%	53,34%	38,17%
GALICIA	64.743	3.157	4,88%	2,77%	51,98%	100,00%
MADRID, COMUNIDAD DE	151.370	13.217	8,73%	11,59%	51,79%	
MURCIA, REGION DE	36.067	4.087	11,33%	3,58%	49,98%	
NAVARRA, COM. FORAL DE	13.347	1.523	11,41%	1,34%	52,85%	
Araba/Álava	8.490	745	8,78%	0,65%	54,54%	16,06%
Bizkaia	29.441	2.545	8,64%	2,23%	52,45%	54,86%
Gipuzkoa	13.300	1.349	10,14%	1,18%	51,88%	29,08%
PAIS VASCO	51.231	4.639	9,06%	4,07%	52,61%	100,00%
RIOJA, LA	6.262	527	8,42%	0,46%	54,55%	
CEUTA	3.771	524	13,90%	0,46%	44,14%	
MELILLA	2.971	492	16,56%	0,43%	44,97%	
TOTAL ESTATAL	1.281.873	114.047	8,90%	100,00%	51,24%	

Diciembre 2021

PORCENTAJES DE POBLACIÓN JOVEN EN EL PARO REGISTRADO POR COMUNIDADES AUTÓNOMAS, PROVINCIAS Y SEXO MENORES DE 25 AÑOS - MUJERES

Comunidades Autónomas, Provincias y sexo	TOTAL 16y+ años	MENORES DE 25 AÑOS				
		TOTAL 16-24 años	% en cada Prov y CCAA	Distribución s/ Total	Distribución s/ SEXO	Distribución en CCAA
Almería	32.148	2.124	6,61%	1,96%	49,56%	6,70%
Cádiz	89.848	5.771	6,42%	5,32%	49,02%	18,19%
Córdoba	39.485	2.908	7,36%	2,68%	53,55%	9,17%
Granada	46.562	3.683	7,91%	3,39%	53,21%	11,61%
Huelva	29.234	1.912	6,54%	1,76%	48,20%	6,03%
Jaén	28.645	2.266	7,91%	2,09%	60,51%	7,14%
Málaga	89.935	5.440	6,05%	5,01%	48,30%	17,15%
Sevilla	110.252	7.618	6,91%	7,02%	50,52%	24,01%
ANDALUCIA	466.109	31.722	6,81%	29,22%	50,78%	100,00%
Huesca	4.590	356	7,76%	0,33%	48,77%	15,57%
Teruel	3.047	255	8,37%	0,23%	49,32%	11,15%
Zaragoza	28.625	1.676	5,86%	1,54%	47,76%	73,28%
ARAGON	36.262	2.287	6,31%	2,11%	48,09%	100,00%
ASTURIAS, PRINCIPADO DE	36.902	1.945	5,27%	1,79%	47,04%	
BALEARS, ILLES	31.180	2.492	7,99%	2,30%	46,59%	
Las Palmas	59.494	3.157	5,31%	2,91%	47,13%	54,01%
Santa Cruz de Tenerife	54.823	2.688	4,90%	2,48%	46,46%	45,99%
CANARIAS	114.317	5.845	5,11%	5,38%	46,82%	100,00%
CANTABRIA	21.133	1.296	6,13%	1,19%	47,25%	
Albacete	18.397	1.073	5,83%	0,99%	51,59%	19,95%
Ciudad Real	25.671	1.664	6,48%	1,53%	52,18%	30,94%
Cuenca	6.398	336	5,25%	0,31%	46,34%	6,25%
Guadalajara	8.502	472	5,55%	0,43%	47,97%	8,78%
Toledo	34.609	1.833	5,30%	1,69%	49,35%	34,08%
CASTILLA-LA MANCHA	93.577	5.378	5,75%	4,95%	50,30%	100,00%
Ávila	5.913	343	5,80%	0,32%	49,85%	7,68%
Burgos	9.881	526	5,32%	0,48%	46,84%	11,77%
León	14.600	838	5,74%	0,77%	47,78%	18,76%
Palencia	4.732	308	6,51%	0,28%	44,51%	6,89%
Salamanca	11.990	741	6,18%	0,68%	48,53%	16,58%
Segovia	3.485	185	5,31%	0,17%	47,68%	4,14%
Soria	1.791	138	7,71%	0,13%	45,10%	3,09%
Valladolid	16.382	1.056	6,45%	0,97%	48,26%	23,63%
Zamora	5.587	333	5,96%	0,31%	49,12%	7,45%
CASTILLA Y LEON	74.361	4.468	6,01%	4,12%	47,82%	100,00%
Barcelona	151.944	5.880	3,87%	5,42%	45,62%	64,55%
Girona	19.740	1.045	5,29%	0,96%	46,10%	11,47%
Lleida	11.464	638	5,57%	0,59%	47,19%	7,00%
Tarragona	27.175	1.546	5,69%	1,42%	47,85%	16,97%
CATALUÑA	210.323	9.109	4,33%	8,39%	46,14%	100,00%
Alicante-Alacant	92.385	5.147	5,57%	4,74%	47,15%	38,77%
Castellón-Castelló	22.228	1.461	6,57%	1,35%	48,55%	11,00%
Valencia-València	107.311	6.669	6,21%	6,14%	47,13%	50,23%
COMUNITAT VALENCIANA	221.924	13.277	5,98%	12,23%	47,29%	100,00%

Diciembre 2021

PORCENTAJES DE POBLACIÓN JOVEN EN EL PARO REGISTRADO POR COMUNIDADES AUTÓNOMAS, PROVINCIAS Y SEXO MENORES DE 25 AÑOS - MUJERES

Comunidades Autónomas, Provincias y sexo	TOTAL 16y+ años	MENORES DE 25 AÑOS				
		TOTAL 16-24 años	% en cada Prov y CCAA	Distribución s/ Total	Distribución s/ SEXO	Distribución en CCAA
Badajoz	38.050	2.780	7,31%	2,56%	53,01%	66,57%
Cáceres	18.943	1.396	7,37%	1,29%	48,98%	33,43%
EXTREMADURA	56.993	4.176	7,33%	3,85%	51,59%	100,00%
A Coruña	35.262	1.203	3,41%	1,11%	49,45%	41,24%
Lugo	8.171	297	3,63%	0,27%	47,22%	10,18%
Ourense	9.671	363	3,75%	0,33%	48,21%	12,44%
Pontevedra	34.737	1.054	3,03%	0,97%	46,66%	36,13%
GALICIA	87.841	2.917	3,32%	2,69%	48,02%	100,00%
MADRID, COMUNIDAD DE	214.337	12.302	5,74%	11,33%	48,21%	
MURCIA, REGION DE	56.354	4.091	7,26%	3,77%	50,02%	
NAVARRA, COM. FORAL DE	18.679	1.359	7,28%	1,25%	47,15%	
Araba/Álava	10.924	621	5,68%	0,57%	45,46%	14,86%
Bizkaia	35.437	2.307	6,51%	2,13%	47,55%	55,20%
Gipuzkoa	17.253	1.251	7,25%	1,15%	48,12%	29,94%
PAIS VASCO	63.614	4.179	6,57%	3,85%	47,39%	100,00%
RIOJA, LA	8.828	439	4,97%	0,40%	45,45%	
CEUTA	6.083	663	10,90%	0,61%	55,86%	
MELILLA	5.215	602	11,54%	0,55%	55,03%	
TOTAL ESTATAL	1.824.032	108.547	5,95%	100,00%	48,76%	