

cifras jóvenes

Paro Registrado

Jóvenes 16-29 años

febrero

2022

OBSERVATORIO DE LA
JUVENTUD EN ESPAÑA

estadística-injuve



GOBIERNO
DE ESPAÑA

MINISTERIO
DE DERECHOS SOCIALES
Y AGENDA 2030

injuve

Febrero 2022

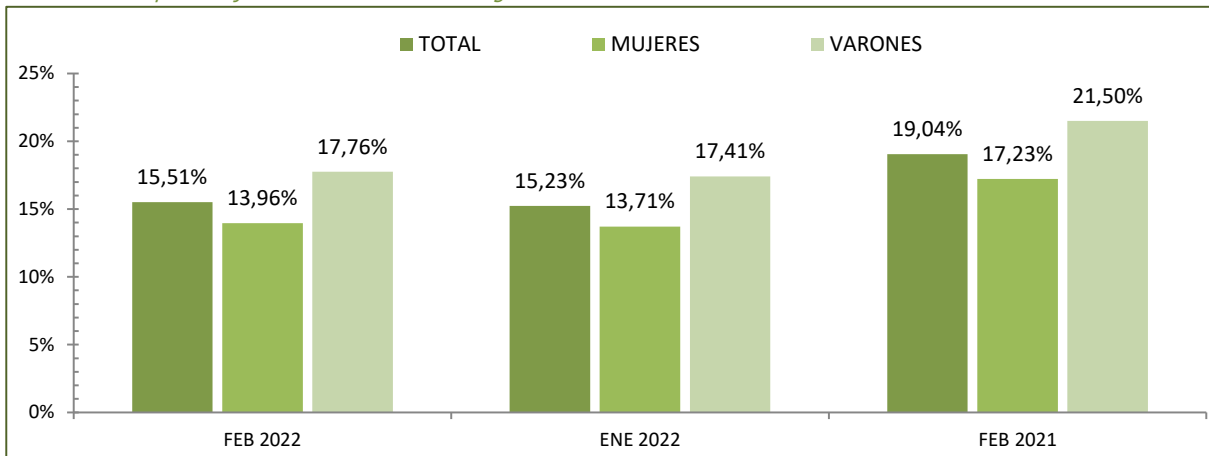
PARO REGISTRADO POR SEXO Y GRUPOS DE EDADES

Sexo y Grupos de edades	Febrero 2022	Variación Mensual Enero 2022			Variación Anual Febrero 2021		
	<i>Dato</i>	<i>Absoluta</i>	<i>Relativa</i>	<i>Dato</i>	<i>Absoluta</i>	<i>Relativa</i>	<i>Dato</i>
AMBOS SEXOS							
De 16 a 19 años	54.002	+2.422	+4,70	51.580	-29.629	-35,43	83.631
De 20 a 24 años	171.478	+3.583	+2,134	167.895	-111.294	-39,36	282.772
TOTAL 16-24 años	225.480	+6.005	+2,74	219.475	-140.923	-38,46	366.403
De 25 a 29 años	257.188	+1.034	+0,40	256.154	-139.871	-35,23	397.059
TOTAL 16-29 años	482.668	+7.039	+1,48	475.629	-280.794	-36,78	763.462
De 30 a 34 años	283.356	-984	-0,35	284.340	-118.477	-29,48	401.833
TOTAL 16-34 años	766.024	+6.055	+0,80	759.969	-399.271	-34,26	1.165.295
De 35 y más años	2.345.660	-17.449	-0,74	2.363.109	-497.834	-17,51	2.843.494
Total 16 y más años	3.111.684	-11.394	-0,36	3.123.078	-897.105	-22,38	4.008.789
VARONES							
De 16 a 19 años	30.765	+1.421	+4,84	29.344	-16.852	-35,39	47.617
De 20 a 24 años	84.575	+1.429	+1,72	83.146	-56.228	-39,93	140.803
TOTAL 16-24 años	115.340	+2.850	+2,53	112.490	-73.080	-38,79	188.420
De 25 a 29 años	110.402	-211	-0,19	110.613	-67.592	-37,97	177.994
TOTAL 16-29 años	225.742	+2.639	+1,18	223.103	-140.672	-38,39	366.414
De 30 a 34 años	109.984	-960	-0,87	110.944	-53.291	-32,64	163.275
TOTAL 16-34 años	335.726	+1.679	+0,50	334.047	-193.963	-36,62	529.689
De 35 y más años	935.311	-12.257	-1,29	947.568	-239.010	-20,35	1.174.321
Total 16 y más años	1.271.037	-10.578	-0,83	1.281.615	-432.973	-25,41	1.704.010
MUJERES							
De 16 a 19 años	23.237	+1.001	+4,50	22.236	-12.777	-35,48	36.014
De 20 a 24 años	86.903	+2.154	+2,54	84.749	-55.066	-38,79	141.969
TOTAL 16-24 años	110.140	+3.155	+2,95	106.985	-67.843	-38,12	177.983
De 25 a 29 años	146.786	+1.245	+0,86	145.541	-72.279	-32,99	219.065
TOTAL 16-29 años	256.926	+4.400	+1,74	252.526	-140.122	-35,29	397.048
De 30 a 34 años	173.372	-24	-0,01	173.396	-65.186	-27,33	238.558
TOTAL 16-34 años	430.298	+4.376	+1,03	425.922	-205.308	-32,30	635.606
De 35 y más años	1.410.349	-5.192	-0,37	1.415.541	-258.824	-15,51	1.669.173
Total 16 y más años	1.840.647	-816	-0,04	1.841.463	-464.132	-20,14	2.304.779

Febrero 2022

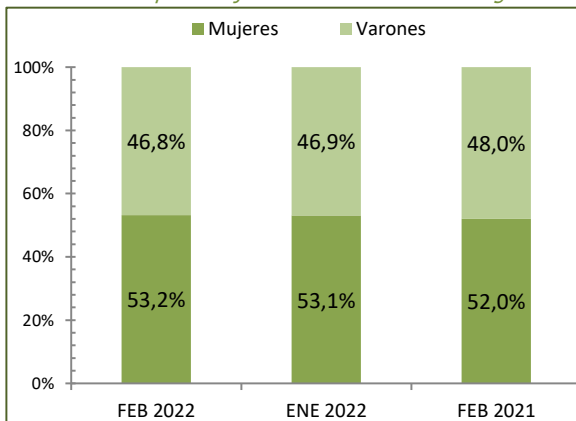
PORCENTAJES DE JÓVENES DE 16 A 29 AÑOS EN EL PARO REGISTRADO POR PERÍODO Y SEXO

Para cada caso porcentajes sobre el total de Paro Registrado

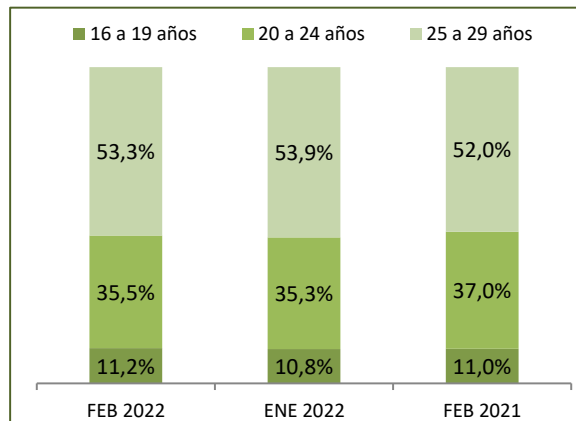


DISTRIBUCIÓN SEGÚN EL SEXO

Para cada caso porcentajes sobre el total de Paro Registrado

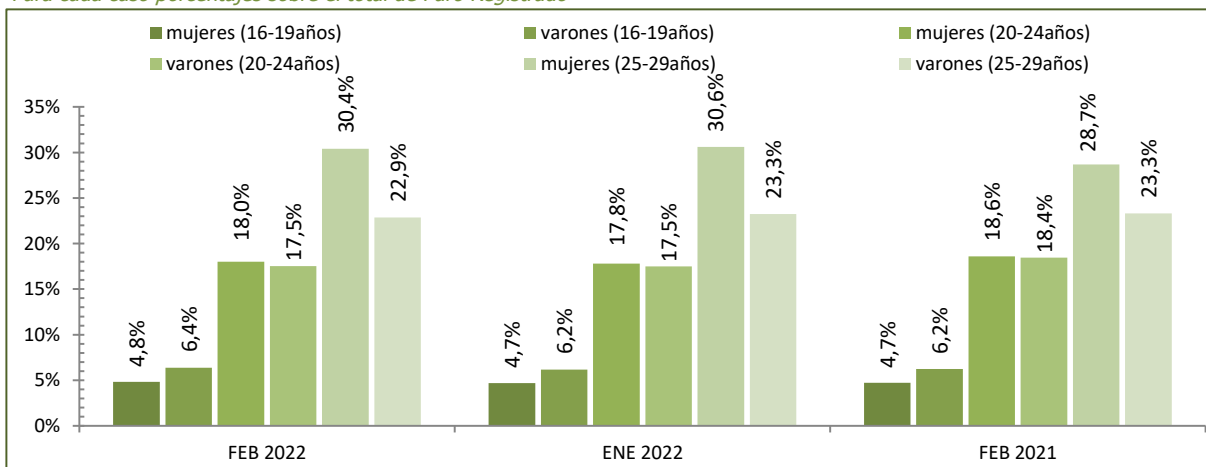


DISTRIBUCIÓN SEGÚN LAS EDADES



DISTRIBUCIÓN SEGÚN EL SEXO Y LAS EDADES

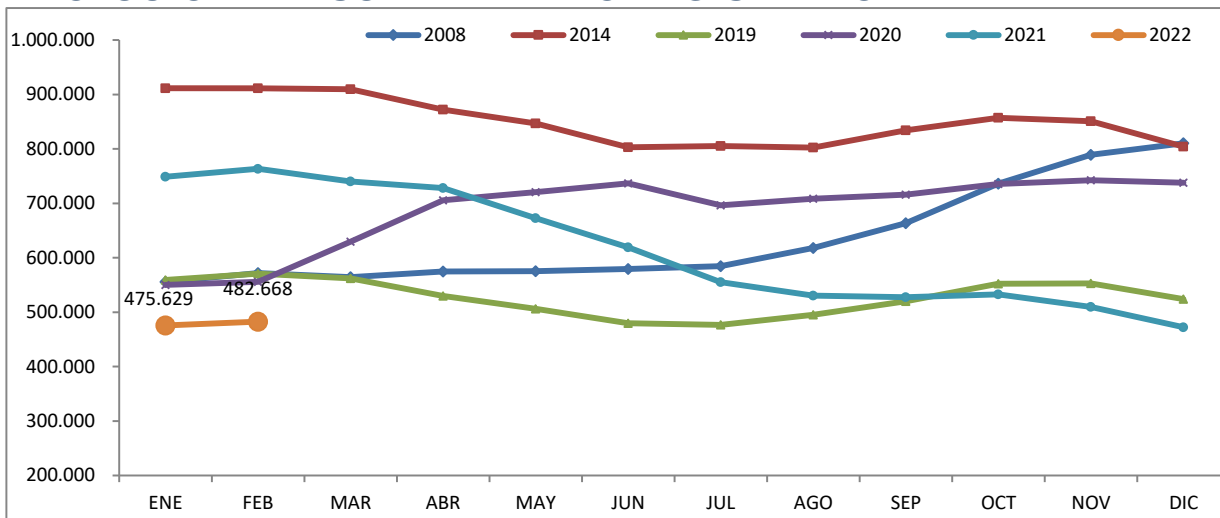
Para cada caso porcentajes sobre el total de Paro Registrado



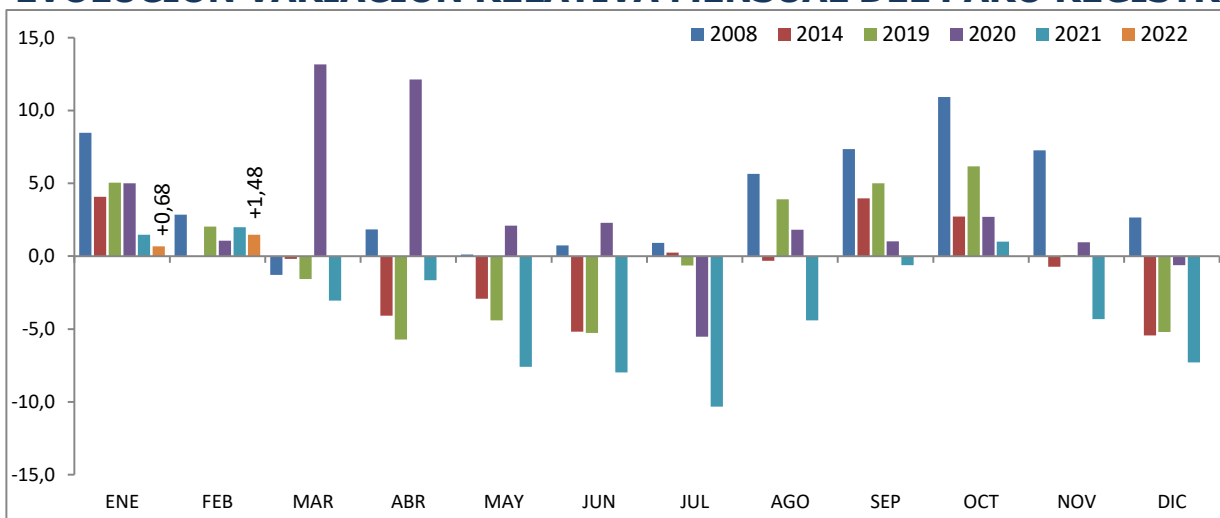
Fuente: Elaboración propia a partir de datos del Servicio Público de Empleo Estatal,
ESTADÍSTICA DE DEMANDANTES DE EMPLEO, PUESTOS DE TRABAJO Y COLOCACIONES

Febrero 2022

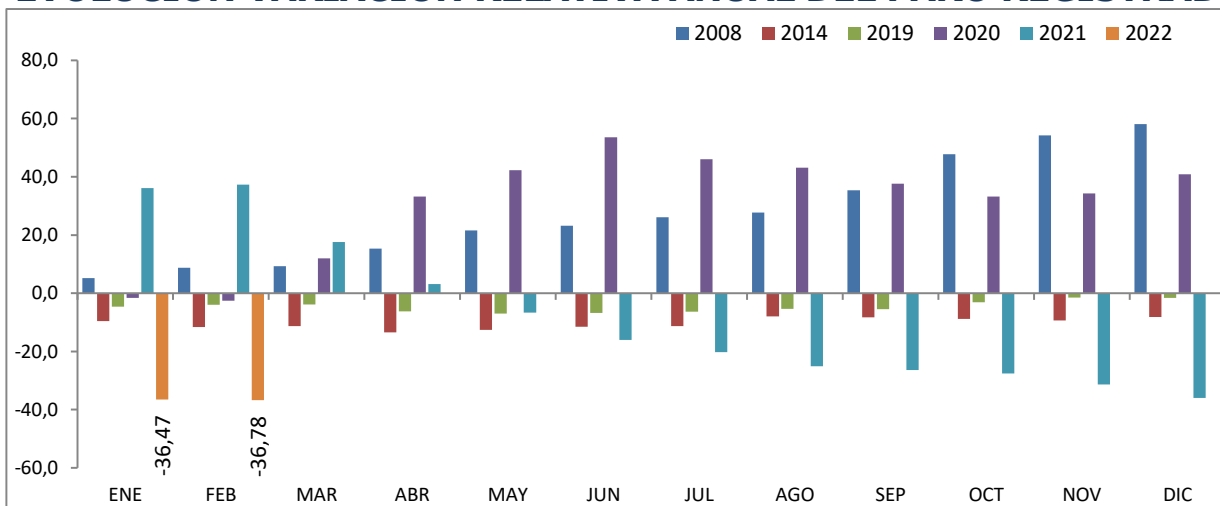
JÓVENES DE 16 a 29 AÑOS EVOLUCIÓN MENSUAL DEL PARO REGISTRADO



EVOLUCIÓN VARIACIÓN RELATIVA MENSUAL DEL PARO REGISTRADO



EVOLUCIÓN VARIACIÓN RELATIVA ANUAL DEL PARO REGISTRADO



Fuente: Elaboración propia a partir de datos del Servicio Público de Empleo Estatal,
ESTADÍSTICA DE DEMANDANTES DE EMPLEO, PUESTOS DE TRABAJO Y COLOCACIONES

Febrero 2022

PARO REGISTRADO SEGÚN SEXO, EDADES Y RELACIÓN ENTRE SEXOS POR COMUNIDADES AUTÓNOMAS Y PROVINCIAS

Comunidades autónomas y provincias	TOTAL EDADES			De 16 a 29 años			De 30 y más años			RELACIÓN ENTRE SEXOS*		
	TOTAL	Varones	Mujeres	TOTAL	Varones	Mujeres	TOTAL	Varones	Mujeres	TOTAL	<30 años	RESTO EDADES
Almería	58.099	24.716	33.383	10.256	4.616	5.640	47.843	20.100	27.743	74,0	81,8	72,5
Cádiz	154.325	61.200	93.125	26.054	12.052	14.002	128.271	49.148	79.123	65,7	86,1	62,1
Córdoba	69.227	27.857	41.370	13.324	5.889	7.435	55.903	21.968	33.935	67,3	79,2	64,7
Granada	85.096	36.474	48.622	16.342	7.210	9.132	68.754	29.264	39.490	75,0	79,0	74,1
Huelva	46.834	19.766	27.068	7.929	3.794	4.135	38.905	15.972	22.933	73,0	91,8	69,6
Jaén	51.463	20.445	31.018	10.860	4.822	6.038	40.603	15.623	24.980	65,9	79,9	62,5
Málaga	154.692	62.440	92.252	25.042	11.763	13.279	129.650	50.677	78.973	67,7	88,6	64,2
Sevilla	190.223	75.759	114.464	33.737	15.501	18.236	156.486	60.258	96.228	66,2	85,0	62,6
ANDALUCÍA	809.959	328.657	481.302	143.544	65.647	77.897	666.415	263.010	403.405	68,3	84,3	65,2
Huesca	8.080	3.355	4.725	1.484	721	763	6.596	2.634	3.962	71,0	94,5	66,5
Teruel	5.134	2.064	3.070	975	440	535	4.159	1.624	2.535	67,2	82,2	64,1
Zaragoza	47.949	18.916	29.033	7.430	3.493	3.937	40.519	15.423	25.096	65,2	88,7	61,5
ARAGÓN	61.163	24.335	36.828	9.889	4.654	5.235	51.274	19.681	31.593	66,1	88,9	62,3
ASTURIAS, PRINCIPADO DE	66.189	27.853	38.336	8.946	4.333	4.613	57.243	23.520	33.723	72,7	93,9	69,7
BALEARS, ILLES	52.504	22.134	30.370	10.328	4.851	5.477	42.176	17.283	24.893	72,9	88,6	69,4
Las Palmas	106.225	45.575	60.650	15.110	7.224	7.886	91.115	38.351	52.764	75,1	91,6	72,7
Santa Cruz de Tenerife	98.909	43.738	55.171	13.419	6.490	6.929	85.490	37.248	48.242	79,3	93,7	77,2
CANARIAS	205.134	89.313	115.821	28.529	13.714	14.815	176.605	75.599	101.006	77,1	92,6	74,8
CANTABRIA	37.531	15.757	21.774	6.000	2.938	3.062	31.531	12.819	18.712	72,4	96,0	68,5
Albacete	28.652	10.052	18.600	4.137	1.810	2.327	24.515	8.242	16.273	54,0	77,8	50,6
Ciudad Real	41.231	14.610	26.621	6.490	2.865	3.625	34.741	11.745	22.996	54,9	79,0	51,1
Cuenca	10.908	4.272	6.636	1.570	703	867	9.338	3.569	5.769	64,4	81,1	61,9
Guadalajara	14.911	5.737	9.174	2.200	1.006	1.194	12.711	4.731	7.980	62,5	84,3	59,3
Toledo	54.217	19.319	34.898	7.316	3.292	4.024	46.901	16.027	30.874	55,4	81,8	51,9
CASTILLA-LA MANCHA	149.919	53.990	95.929	21.713	9.676	12.037	128.206	44.314	83.892	56,3	80,4	52,8
Ávila	10.127	4.126	6.001	1.511	713	798	8.616	3.413	5.203	68,8	89,3	65,6
Burgos	16.780	6.896	9.884	2.523	1.205	1.318	14.257	5.691	8.566	69,8	91,4	66,4
León	26.047	11.080	14.967	3.701	1.763	1.938	22.346	9.317	13.029	74,0	91,0	71,5
Palencia	8.414	3.501	4.913	1.462	669	793	6.952	2.832	4.120	71,3	84,4	68,7
Salamanca	20.480	8.104	12.376	3.506	1.616	1.890	16.974	6.488	10.486	65,5	85,5	61,9
Segovia	6.319	2.657	3.662	966	458	508	5.353	2.199	3.154	72,6	90,2	69,7
Soria	3.361	1.514	1.847	643	312	331	2.718	1.202	1.516	82,0	94,3	79,3
Valladolid	28.666	11.696	16.970	4.765	2.285	2.480	23.901	9.411	14.490	68,9	92,1	64,9
Zamora	10.456	4.570	5.886	1.536	725	811	8.920	3.845	5.075	77,6	89,4	75,8
CASTILLA Y LEÓN	130.650	54.144	76.506	20.613	9.746	10.867	110.037	44.398	65.639	70,8	89,7	67,6
Barcelona	267.678	116.034	151.644	32.938	16.557	16.381	234.740	99.477	135.263	76,5	101,1	73,5
Girona	36.103	15.911	20.192	5.183	2.513	2.670	30.920	13.398	17.522	78,8	94,1	76,5
Lleida	20.642	9.101	11.541	3.136	1.510	1.626	17.506	7.591	9.915	78,9	92,9	76,6
Tarragona	47.237	19.931	27.306	7.100	3.339	3.761	40.137	16.592	23.545	73,0	88,8	70,5
CATALUÑA	371.660	160.977	210.683	48.357	23.919	24.438	323.303	137.058	186.245	76,4	97,9	73,6
Alicante-Alacant	150.701	60.340	90.361	20.790	9.751	11.039	129.911	50.589	79.322	66,8	88,3	63,8
Castellón-Castelló	36.415	13.691	22.724	5.938	2.660	3.278	30.477	11.031	19.446	60,2	81,1	56,7
Valencia-València	173.267	67.612	105.655	26.202	12.286	13.916	147.065	55.326	91.739	64,0	88,3	60,3
COMUNITAT VALENCIANA	360.383	141.643	218.740	52.930	24.697	28.233	307.453	116.946	190.507	64,8	87,5	61,4
Badajoz	61.510	21.998	39.512	10.878	4.665	6.213	50.632	17.333	33.299	55,7	75,1	52,1
Cáceres	32.760	13.313	19.447	5.692	2.602	3.090	27.068	10.711	16.357	68,5	84,2	65,5
EXTREMADURA	94.270	35.311	58.959	16.570	7.267	9.303	77.700	28.044	49.656	59,9	78,1	56,5
A Coruña	61.601	25.728	35.873	7.261	3.417	3.844	54.340	22.311	32.029	71,7	88,9	69,7
Lugo	14.778	6.410	8.368	1.831	832	999	12.947	5.578	7.369	76,6	83,3	75,7
Ourense	17.156	7.286	9.870	2.111	996	1.115	15.045	6.290	8.755	73,8	89,3	71,8
Pontevedra	60.974	25.597	35.377	7.409	3.640	3.769	53.565	21.957	31.608	72,4	96,6	69,5
GALICIA	154.509	65.021	89.488	18.612	8.885	9.727	135.897	56.136	79.761	72,7	91,3	70,4

Febrero 2022

PARO REGISTRADO SEGÚN SEXO, EDADES Y RELACIÓN ENTRE SEXOS POR COMUNIDADES AUTÓNOMAS Y PROVINCIAS

Comunidades autónomas y provincias	TOTAL EDADES			De 16 a 29 años			De 30 y más años			RELACIÓN ENTRE SEXOS*		
	TOTAL	Varones	Mujeres	TOTAL	Varones	Mujeres	TOTAL	Varones	Mujeres	TOTAL	<30 años	RESTO EDADES
MADRID, COMUNIDAD DE	340.187	138.360	201.827	47.847	22.674	25.173	292.340	115.686	176.654	68,6	90,1	65,5
MURCIA, REGIÓN DE	94.816	36.738	58.078	17.288	7.890	9.398	77.528	28.848	48.680	63,3	84,0	59,3
NAVARRA, COM. FORAL DE	33.693	13.682	20.011	6.313	2.919	3.394	27.380	10.763	16.617	68,4	86,0	64,8
Araba/Álava	19.729	8.226	11.503	3.249	1.552	1.697	16.480	6.674	9.806	71,5	91,5	68,1
Bizkaia	65.482	28.810	36.672	10.537	5.115	5.422	54.945	23.695	31.250	78,6	94,3	75,8
Gipuzkoa	30.604	13.070	17.534	5.299	2.578	2.721	25.305	10.492	14.813	74,5	94,7	70,8
PAÍS VASCO	115.815	50.106	65.709	19.085	9.245	9.840	96.730	40.861	55.869	76,3	94,0	73,1
RIOJA, LA	15.301	6.098	9.203	1.925	872	1.053	13.376	5.226	8.150	66,3	82,8	64,1
CEUTA	10.370	4.018	6.352	2.315	1.000	1.315	8.055	3.018	5.037	63,3	76,0	59,9
MELILLA	7.631	2.900	4.731	1.864	815	1.049	5.767	2.085	3.682	61,3	77,7	56,6
TOTAL ESTATAL	3.111.684	1.271.037	1.840.647	482.668	225.742	256.926	2.629.016	1.045.295	1.583.721	69,1	87,9	66,0

* Relación entre sexos: Número de varones por cada 100 mujeres

Febrero 2022

PARO REGISTRADO POR COMUNIDADES AUTÓNOMAS Y PROVINCIAS JÓVENES DE 16 A 29 AÑOS - AMBOS SEXOS

Comunidades Autónomas, Provincias	Febrero	Variación Mensual			Variación Anual		
	2022	Enero 2022		Febrero 2021			
	Dato	Absoluta	Relativa	Dato	Absoluta	Relativa	Dato
Almería	10.256	+488	+5,00	9.768	-3.894	-27,52	14.150
Cádiz	26.054	+389	+1,52	25.665	-11.802	-31,18	37.856
Córdoba	13.324	+690	+5,46	12.634	-5.190	-28,03	18.514
Granada	16.342	+560	+3,55	15.782	-8.033	-32,96	24.375
Huelva	7.929	-457	-5,45	8.386	-4.120	-34,19	12.049
Jaén	10.860	+1.495	+15,96	9.365	-2.286	-17,39	13.146
Málaga	25.042	+267	+1,08	24.775	-16.458	-39,66	41.500
Sevilla	33.737	+1.005	+3,07	32.732	-14.830	-30,54	48.567
ANDALUCÍA	143.544	+4.437	+3,19	139.107	-66.613	-31,70	210.157
Huesca	1.484	-14	-0,93	1.498	-1.625	-52,27	3.109
Teruel	975	-33	-3,27	1.008	-1.005	-50,76	1.980
Zaragoza	7.430	+184	+2,54	7.246	-6.360	-46,12	13.790
ARAGÓN	9.889	+137	+1,40	9.752	-8.990	-47,62	18.879
ASTURIAS, PRINCIPADO DE	8.946	+32	+0,36	8.914	-5.433	-37,78	14.379
BALEARS, ILLES	10.328	-318	-2,99	10.646	-10.239	-49,78	20.567
Las Palmas	15.110	+248	+1,67	14.862	-12.040	-44,35	27.150
Santa Cruz de Tenerife	13.419	-49	-0,36	13.468	-10.964	-44,97	24.383
CANARIAS	28.529	+199	+0,70	28.330	-23.004	-44,64	51.533
CANTABRIA	6.000	+124	+2,11	5.876	-1.963	-24,65	7.963
Albacete	4.137	-245	-5,59	4.382	-2.924	-41,41	7.061
Ciudad Real	6.490	-440	-6,35	6.930	-4.185	-39,20	10.675
Cuenca	1.570	-20	-1,26	1.590	-1.195	-43,22	2.765
Guadalajara	2.200	+18	+0,82	2.182	-1.402	-38,92	3.602
Toledo	7.316	-167	-2,23	7.483	-5.239	-41,73	12.555
CASTILLA-LA MANCHA	21.713	-854	-3,78	22.567	-14.945	-40,77	36.658
Ávila	1.511	+16	+1,07	1.495	-872	-36,59	2.383
Burgos	2.523	+93	+3,83	2.430	-2.112	-45,57	4.635
León	3.701	+101	+2,81	3.600	-2.446	-39,79	6.147
Palencia	1.462	+1	+0,07	1.461	-861	-37,06	2.323
Salamanca	3.506	+174	+5,22	3.332	-1.738	-33,14	5.244
Segovia	966	+16	+1,68	950	-996	-50,76	1.962
Soria	643	-19	-2,87	662	-486	-43,05	1.129
Valladolid	4.765	+204	+4,47	4.561	-2.822	-37,20	7.587
Zamora	1.536	+59	+3,99	1.477	-997	-39,36	2.533
CASTILLA Y LEÓN	20.613	+645	+3,23	19.968	-13.330	-39,27	33.943
Barcelona	32.938	+1.632	+5,21	31.306	-28.040	-45,98	60.978
Girona	5.183	+173	+3,45	5.010	-4.448	-46,18	9.631
Lleida	3.136	+84	+2,75	3.052	-1.934	-38,15	5.070
Tarragona	7.100	+99	+1,41	7.001	-4.649	-39,57	11.749
CATALUÑA	48.357	+1.988	+4,29	46.369	-39.071	-44,69	87.428

Febrero 2022

PARO REGISTRADO POR COMUNIDADES AUTÓNOMAS Y PROVINCIAS JÓVENES DE 16 A 29 AÑOS - AMBOS SEXOS

Comunidades Autónomas, Provincias	Febrero 2022	Variación Mensual Enero 2022			Variación Anual Febrero 2021		
	Dato	Absoluta	Relativa	Dato	Absoluta	Relativa	Dato
Alicante-Alacant	20.790	+589	+2,92	20.201	-13.845	-39,97	34.635
Castellón-Castelló	5.938	+252	+4,43	5.686	-3.303	-35,74	9.241
Valencia-València	26.202	+900	+3,56	25.302	-16.435	-38,55	42.637
COMUNITAT VALENCIANA	52.930	+1.741	+3,40	51.189	-33.583	-38,82	86.513
Badajoz	10.878	-401	-3,56	11.279	-3.496	-24,32	14.374
Cáceres	5.692	-547	-8,77	6.239	-2.209	-27,96	7.901
EXTREMADURA	16.570	-948	-5,41	17.518	-5.705	-25,61	22.275
A Coruña	7.261	+266	+3,80	6.995	-2.702	-27,12	9.963
Lugo	1.831	+49	+2,75	1.782	-889	-32,68	2.720
Ourense	2.111	-1	-0,05	2.112	-838	-28,42	2.949
Pontevedra	7.409	+457	+6,57	6.952	-2.110	-22,17	9.519
GALICIA	18.612	+771	+4,32	17.841	-6.539	-26,00	25.151
MADRID, COMUNIDAD DE	47.847	-2.727	-5,39	50.574	-33.161	-40,94	81.008
MURCIA, REGIÓN DE	17.288	+809	+4,91	16.479	-9.351	-35,10	26.639
NAVARRA, COM. FORAL DE	6.313	+376	+6,33	5.937	-3.248	-33,97	9.561
Araba/Álava	3.249	+144	+4,64	3.105	-525	-13,91	3.774
Bizkaia	10.537	+401	+3,96	10.136	-1.435	-11,99	11.972
Gipuzkoa	5.299	-15	-0,28	5.314	-1.038	-16,38	6.337
PAÍS VASCO	19.085	+530	+2,86	18.555	-2.998	-13,58	22.083
RIOJA, LA	1.925	-101	-4,99	2.026	-1.480	-43,47	3.405
CEUTA	2.315	+144	+6,63	2.171	-846	-26,76	3.161
MELILLA	1.864	+54	+2,98	1.810	-295	-13,66	2.159
TOTAL ESTATAL	482.668	+7.039	+1,48	475.629	-280.794	-36,78	763.462

Fuente: Elaboración propia a partir de datos del Servicio Público de Empleo Estatal,
ESTADÍSTICA DE DEMANDANTES DE EMPLEO, PUESTOS DE TRABAJO Y COLOCACIONES

Febrero 2022

PARO REGISTRADO POR COMUNIDADES AUTÓNOMAS Y PROVINCIAS JÓVENES DE 16 A 29 AÑOS - VARONES

Comunidades Autónomas, Provincias	Febrero	Variación Mensual			Variación Anual		
	2022	Enero 2022		Febrero 2021			
	Dato	Absoluta	Relativa	Dato	Absoluta	Relativa	Dato
Almería	4.616	+162	+3,64	4.454	-1.946	-29,66	6.562
Cádiz	12.052	+152	+1,28	11.900	-5.903	-32,88	17.955
Córdoba	5.889	+428	+7,84	5.461	-2.243	-27,58	8.132
Granada	7.210	+404	+5,94	6.806	-3.810	-34,57	11.020
Huelva	3.794	-191	-4,79	3.985	-1.968	-34,15	5.762
Jaén	4.822	+1.108	+29,83	3.714	-361	-6,97	5.183
Málaga	11.763	+162	+1,40	11.601	-8.204	-41,09	19.967
Sevilla	15.501	+500	+3,33	15.001	-7.209	-31,74	22.710
ANDALUCÍA	65.647	+2.725	+4,33	62.922	-31.644	-32,53	97.291
Huesca	721	-15	-2,04	736	-813	-53,00	1.534
Teruel	440	-20	-4,35	460	-470	-51,65	910
Zaragoza	3.493	+62	+1,81	3.431	-2.987	-46,10	6.480
ARAGÓN	4.654	+27	+0,58	4.627	-4.270	-47,85	8.924
ASTURIAS, PRINCIPADO DE	4.333	-2	-0,05	4.335	-2.952	-40,52	7.285
BALEARS, ILLES	4.851	-242	-4,75	5.093	-5.304	-52,23	10.155
Las Palmas	7.224	+93	+1,30	7.131	-6.532	-47,48	13.756
Santa Cruz de Tenerife	6.490	-84	-1,28	6.574	-5.867	-47,48	12.357
CANARIAS	13.714	+9	+0,07	13.705	-12.399	-47,48	26.113
CANTABRIA	2.938	+72	+2,51	2.866	-988	-25,17	3.926
Albacete	1.810	-122	-6,31	1.932	-1.319	-42,15	3.129
Ciudad Real	2.865	-237	-7,64	3.102	-1.724	-37,57	4.589
Cuenca	703	-41	-5,51	744	-589	-45,59	1.292
Guadalajara	1.006	-27	-2,61	1.033	-781	-43,70	1.787
Toledo	3.292	-112	-3,29	3.404	-2.357	-41,72	5.649
CASTILLA-LA MANCHA	9.676	-539	-5,28	10.215	-6.770	-41,17	16.446
Ávila	713	+4	+0,56	709	-466	-39,53	1.179
Burgos	1.205	+9	+0,75	1.196	-1.121	-48,19	2.326
León	1.763	+36	+2,08	1.727	-1.230	-41,10	2.993
Palencia	669	-41	-5,77	710	-489	-42,23	1.158
Salamanca	1.616	+58	+3,72	1.558	-850	-34,47	2.466
Segovia	458	-4	-0,87	462	-568	-55,36	1.026
Soria	312	-25	-7,42	337	-258	-45,26	570
Valladolid	2.285	+67	+3,02	2.218	-1.462	-39,02	3.747
Zamora	725	+14	+1,97	711	-471	-39,38	1.196
CASTILLA Y LEÓN	9.746	+118	+1,23	9.628	-6.915	-41,50	16.661
Barcelona	16.557	+881	+5,62	15.676	-14.719	-47,06	31.276
Girona	2.513	+56	+2,28	2.457	-2.357	-48,40	4.870
Lleida	1.510	+37	+2,51	1.473	-969	-39,09	2.479
Tarragona	3.339	+34	+1,03	3.305	-2.442	-42,24	5.781
CATALUÑA	23.919	+1.008	+4,40	22.911	-20.487	-46,14	44.406

Febrero 2022

PARO REGISTRADO POR COMUNIDADES AUTÓNOMAS Y PROVINCIAS JÓVENES DE 16 A 29 AÑOS - VARONES

Comunidades Autónomas, Provincias	Febrero	Variación Mensual			Variación Anual		
	2022	Enero 2022		Febrero 2021			
	Dato	Absoluta	Relativa	Dato	Absoluta	Relativa	Dato
Alicante-Alacant	9.751	+284	+3,00	9.467	-7.381	-43,08	17.132
Castellón-Castelló	2.660	+68	+2,62	2.592	-1.682	-38,74	4.342
Valencia-València	12.286	+266	+2,21	12.020	-8.446	-40,74	20.732
COMUNITAT VALENCIANA	24.697	+618	+2,57	24.079	-17.509	-41,48	42.206
Badajoz	4.665	-188	-3,87	4.853	-1.756	-27,35	6.421
Cáceres	2.602	-263	-9,18	2.865	-1.232	-32,13	3.834
EXTREMADURA	7.267	-451	-5,84	7.718	-2.988	-29,14	10.255
A Coruña	3.417	+106	+3,20	3.311	-1.199	-25,97	4.616
Lugo	832	+3	+0,36	829	-392	-32,03	1.224
Ourense	996	-40	-3,86	1.036	-409	-29,11	1.405
Pontevedra	3.640	+283	+8,43	3.357	-780	-17,65	4.420
GALICIA	8.885	+352	+4,13	8.533	-2.780	-23,83	11.665
MADRID, COMUNIDAD DE	22.674	-1.637	-6,73	24.311	-16.910	-42,72	39.584
MURCIA, REGIÓN DE	7.890	+373	+4,96	7.517	-4.195	-34,71	12.085
NAVARRA, COM. FORAL DE	2.919	+124	+4,44	2.795	-1.630	-35,83	4.549
Araba/Álava	1.552	+52	+3,47	1.500	-211	-11,97	1.763
Bizkaia	5.115	+63	+1,25	5.052	-835	-14,03	5.950
Gipuzkoa	2.578	-25	-0,96	2.603	-646	-20,04	3.224
PAÍS VASCO	9.245	+90	+0,98	9.155	-1.692	-15,47	10.937
RIOJA, LA	872	-68	-7,23	940	-735	-45,74	1.607
CEUTA	1.000	+50	+5,26	950	-399	-28,52	1.399
MELILLA	815	+12	+1,49	803	-105	-11,41	920
TOTAL ESTATAL	225.742	+2.639	+1,18	223.103	-140.672	-38,39	366.414

Fuente: Elaboración propia a partir de datos del Servicio Público de Empleo Estatal,
ESTADÍSTICA DE DEMANDANTES DE EMPLEO, PUESTOS DE TRABAJO Y COLOCACIONES

Febrero 2022

PARO REGISTRADO POR COMUNIDADES AUTÓNOMAS Y PROVINCIAS JÓVENES DE 16 A 29 AÑOS - MUJERES

Comunidades Autónomas, Provincias	Febrero	Variación Mensual			Variación Anual		
	2022	Enero 2022		Febrero 2021			
	Dato	Absoluta	Relativa	Dato	Absoluta	Relativa	Dato
Almería	5.640	+326	+6,13	5.314	-1.948	-25,67	7.588
Cádiz	14.002	+237	+1,72	13.765	-5.899	-29,64	19.901
Córdoba	7.435	+262	+3,65	7.173	-2.947	-28,39	10.382
Granada	9.132	+156	+1,74	8.976	-4.223	-31,62	13.355
Huelva	4.135	-266	-6,04	4.401	-2.152	-34,23	6.287
Jaén	6.038	+387	+6,85	5.651	-1.925	-24,17	7.963
Málaga	13.279	+105	+0,80	13.174	-8.254	-38,33	21.533
Sevilla	18.236	+505	+2,85	17.731	-7.621	-29,47	25.857
ANDALUCÍA	77.897	+1.712	+2,25	76.185	-34.969	-30,98	112.866
Huesca	763	+1	+0,13	762	-812	-51,56	1.575
Teruel	535	-13	-2,37	548	-535	-50,00	1.070
Zaragoza	3.937	+122	+3,20	3.815	-3.373	-46,14	7.310
ARAGÓN	5.235	+110	+2,15	5.125	-4.720	-47,41	9.955
ASTURIAS, PRINCIPADO DE	4.613	+34	+0,74	4.579	-2.481	-34,97	7.094
BALEARS, ILLES	5.477	-76	-1,37	5.553	-4.935	-47,40	10.412
Las Palmas	7.886	+155	+2,00	7.731	-5.508	-41,12	13.394
Santa Cruz de Tenerife	6.929	+35	+0,51	6.894	-5.097	-42,38	12.026
CANARIAS	14.815	+190	+1,30	14.625	-10.605	-41,72	25.420
CANTABRIA	3.062	+52	+1,73	3.010	-975	-24,15	4.037
Albacete	2.327	-123	-5,02	2.450	-1.605	-40,82	3.932
Ciudad Real	3.625	-203	-5,30	3.828	-2.461	-40,44	6.086
Cuenca	867	+21	+2,48	846	-606	-41,14	1.473
Guadalajara	1.194	+45	+3,92	1.149	-621	-34,21	1.815
Toledo	4.024	-55	-1,35	4.079	-2.882	-41,73	6.906
CASTILLA-LA MANCHA	12.037	-315	-2,55	12.352	-8.175	-40,45	20.212
Ávila	798	+12	+1,53	786	-406	-33,72	1.204
Burgos	1.318	+84	+6,81	1.234	-991	-42,92	2.309
León	1.938	+65	+3,47	1.873	-1.216	-38,55	3.154
Palencia	793	+42	+5,59	751	-372	-31,93	1.165
Salamanca	1.890	+116	+6,54	1.774	-888	-31,97	2.778
Segovia	508	+20	+4,10	488	-428	-45,73	936
Soria	331	+6	+1,85	325	-228	-40,79	559
Valladolid	2.480	+137	+5,85	2.343	-1.360	-35,42	3.840
Zamora	811	+45	+5,87	766	-526	-39,34	1.337
CASTILLA Y LEÓN	10.867	+527	+5,10	10.340	-6.415	-37,12	17.282
Barcelona	16.381	+751	+4,80	15.630	-13.321	-44,85	29.702
Girona	2.670	+117	+4,58	2.553	-2.091	-43,92	4.761
Lleida	1.626	+47	+2,98	1.579	-965	-37,24	2.591
Tarragona	3.761	+65	+1,76	3.696	-2.207	-36,98	5.968
CATALUÑA	24.438	+980	+4,18	23.458	-18.584	-43,20	43.022

Febrero 2022

PARO REGISTRADO POR COMUNIDADES AUTÓNOMAS Y PROVINCIAS JÓVENES DE 16 A 29 AÑOS - MUJERES

Comunidades Autónomas, Provincias	Febrero 2022	Variación Mensual Enero 2022			Variación Anual Febrero 2021		
	<i>Dato</i>	<i>Absoluta</i>	<i>Relativa</i>	<i>Dato</i>	<i>Absoluta</i>	<i>Relativa</i>	<i>Dato</i>
Alicante-Alacant	11.039	+305	+2,84	10.734	-6.464	-36,93	17.503
Castellón-Castelló	3.278	+184	+5,95	3.094	-1.621	-33,09	4.899
Valencia-València	13.916	+634	+4,77	13.282	-7.989	-36,47	21.905
COMUNITAT VALENCIANA	28.233	+1.123	+4,14	27.110	-16.074	-36,28	44.307
Badajoz	6.213	-213	-3,31	6.426	-1.740	-21,88	7.953
Cáceres	3.090	-284	-8,42	3.374	-977	-24,02	4.067
EXTREMADURA	9.303	-497	-5,07	9.800	-2.717	-22,60	12.020
A Coruña	3.844	+160	+4,34	3.684	-1.503	-28,11	5.347
Lugo	999	+46	+4,83	953	-497	-33,22	1.496
Ourense	1.115	+39	+3,62	1.076	-429	-27,78	1.544
Pontevedra	3.769	+174	+4,84	3.595	-1.330	-26,08	5.099
GALICIA	9.727	+419	+4,50	9.308	-3.759	-27,87	13.486
MADRID, COMUNIDAD DE	25.173	-1.090	-4,15	26.263	-16.251	-39,23	41.424
MURCIA, REGIÓN DE	9.398	+436	+4,86	8.962	-5.156	-35,43	14.554
NAVARRA, COM. FORAL DE	3.394	+252	+8,02	3.142	-1.618	-32,28	5.012
Araba/Álava	1.697	+92	+5,73	1.605	-314	-15,61	2.011
Bizkaia	5.422	+338	+6,65	5.084	-600	-9,96	6.022
Gipuzkoa	2.721	+10	+0,37	2.711	-392	-12,59	3.113
PAÍS VASCO	9.840	+440	+4,68	9.400	-1.306	-11,72	11.146
RIOJA, LA	1.053	-33	-3,04	1.086	-745	-41,43	1.798
CEUTA	1.315	+94	+7,70	1.221	-447	-25,37	1.762
MELILLA	1.049	+42	+4,17	1.007	-190	-15,33	1.239
TOTAL ESTATAL	256.926	+4.400	+1,74	252.526	-140.122	-35,29	397.048

Fuente: Elaboración propia a partir de datos del Servicio Público de Empleo Estatal,
ESTADÍSTICA DE DEMANDANTES DE EMPLEO, PUESTOS DE TRABAJO Y COLOCACIONES

Febrero 2022

DISTRIBUCIÓN DEL PARO REGISTRADO SEGÚN ESTUDIOS TERMINADOS, SEXO Y GRUPOS DE EDADES JÓVENES

Sexo y Estudios Terminados	TOTAL 16y+años	TOTAL 16-29	TOTAL 16-24	Grupos de Edades		
				16-19	20-24	25-29
AMBOS SEXOS						
TOTAL	3.111.684	482.668	225.480	54.002	171.478	257.188
Sin Estudios	1,82%	1,72%	1,96%	2,46%	1,81%	1,51%
<i>ESTUDIOS PRIMARIOS</i>						
- Incompletos	12,62%	12,12%	14,68%	18,85%	13,36%	9,88%
- Completos	9,61%	10,08%	11,52%	13,51%	10,89%	8,82%
<i>ESTUDIOS SECUNDARIOS</i>						
- Programas FP	7,70%	8,44%	7,76%	5,35%	8,52%	9,03%
- Educación General	53,08%	50,71%	54,59%	59,70%	52,99%	47,31%
<i>EST. POSTSECUNDARIOS</i>						
- Técnico Prof. Superior	6,24%	7,25%	5,23%	0,09%	6,85%	9,03%
- Primer ciclo	2,54%	0,12%	0,05%	0,00%	0,06%	0,18%
- Segundo y tercer ciclo	6,33%	9,50%	4,17%	0,02%	5,48%	14,17%
- Otros	0,07%	0,05%	0,04%	0,013%	0,04%	0,06%
VARONES						
TOTAL	1.271.037	225.742	115.340	30.765	84.575	110.402
Sin Estudios	1,76%	1,74%	2,03%	2,63%	1,82%	1,42%
<i>ESTUDIOS PRIMARIOS</i>						
- Incompletos	13,75%	12,57%	15,04%	19,04%	13,58%	10,00%
- Completos	10,35%	10,68%	12,08%	14,01%	11,37%	9,22%
<i>ESTUDIOS SECUNDARIOS</i>						
- Programas FP	6,36%	8,37%	7,52%	4,64%	8,56%	9,25%
- Educación General	55,65%	53,33%	56,23%	59,54%	55,03%	50,30%
<i>EST. POSTSECUNDARIOS</i>						
- Técnico Prof. Superior	5,41%	6,80%	4,64%	0,10%	6,29%	9,06%
- Primer ciclo	1,63%	0,07%	0,03%	0,003%	0,04%	0,11%
- Segundo y tercer ciclo	5,04%	6,40%	2,40%	0,03%	3,27%	10,59%
- Otros	0,05%	0,04%	0,03%	0,007%	0,04%	0,06%
MUJERES						
TOTAL	1.840.647	256.926	110.140	23.237	86.903	146.786
Sin Estudios	1,86%	1,71%	1,89%	2,23%	1,80%	1,58%
<i>ESTUDIOS PRIMARIOS</i>						
- Incompletos	11,84%	11,73%	14,30%	18,61%	13,15%	9,80%
- Completos	9,10%	9,55%	10,93%	12,85%	10,42%	8,52%
<i>ESTUDIOS SECUNDARIOS</i>						
- Programas FP	8,63%	8,50%	8,02%	6,27%	8,48%	8,87%
- Educación General	51,30%	48,41%	52,88%	59,91%	51,00%	45,06%
<i>EST. POSTSECUNDARIOS</i>						
- Técnico Prof. Superior	6,80%	7,65%	5,85%	0,09%	7,39%	9,00%
- Primer ciclo	3,16%	0,16%	0,06%	0,00%	0,08%	0,24%
- Segundo y tercer ciclo	7,23%	12,22%	6,03%	0,02%	7,63%	16,87%
- Otros	0,07%	0,06%	0,04%	0,02%	0,04%	0,07%

Fuente: Elaboración propia a partir de datos del Servicio Público de Empleo Estatal,
ESTADÍSTICA DE DEMANDANTES DE EMPLEO, PUESTOS DE TRABAJO Y COLOCACIONES

Febrero 2022

PARO REGISTRADO SEGÚN SEXO Y ESTUDIOS TERMINADOS

JÓVENES DE 16 A 29 AÑOS

Sexo y Estudios Terminados	Febrero 2022	Variación Mensual Enero 2022			Variación Anual Febrero 2021		
	<i>Dato</i>	<i>Absoluta</i>	<i>Relativa</i>	<i>Dato</i>	<i>Absoluta</i>	<i>Relativa</i>	<i>Dato</i>
AMBOS SEXOS							
TOTAL	482.668	+7.039	+1,48	475.629	-280.794	-36,78	763.462
Sin Estudios	8.322	+267	+3,31	8.055	-3.808	-31,39	12.130
<i>ESTUDIOS PRIMARIOS</i>							
- Incompletos	58.515	+959	+1,67	57.556	-35.433	-37,72	93.948
- Completos	48.646	-192	-0,39	48.838	-30.704	-38,69	79.350
<i>ESTUDIOS SECUNDARIOS</i>							
- Programas FP	40.733	+1.048	+2,64	39.685	-21.331	-34,37	62.064
- Educación General	244.770	+4.637	+1,93	240.133	-149.026	-37,84	393.796
<i>EST. POSTSECUNDARIOS</i>							
- Técnico Prof. Superior	35.006	+379	+1,09	34.627	-16.973	-32,65	51.979
- Primer ciclo	573	-1	-0,17	574	-672	-53,98	1.245
- Segundo y tercer ciclo	45.860	-49	-0,11	45.909	-22.705	-33,11	68.565
- Otros	243	-9	-3,57	252	-142	-36,88	385
VARONES							
TOTAL	225.742	+2.639	+1,18	223.103	-140.672	-38,39	366.414
Sin Estudios	3.917	+156	+4,15	3.761	-1.649	-29,63	5.566
<i>ESTUDIOS PRIMARIOS</i>							
- Incompletos	28.384	+497	+1,78	27.887	-17.960	-38,75	46.344
- Completos	24.109	-88	-0,36	24.197	-15.901	-39,74	40.010
<i>ESTUDIOS SECUNDARIOS</i>							
- Programas FP	18.887	+222	+1,19	18.665	-10.766	-36,31	29.653
- Educación General	120.386	+2.352	+1,99	118.034	-77.010	-39,01	197.396
<i>EST. POSTSECUNDARIOS</i>							
- Técnico Prof. Superior	15.349	-232	-1,49	15.581	-8.127	-34,62	23.476
- Primer ciclo	151	-13	-7,93	164	-214	-58,63	365
- Segundo y tercer ciclo	14.458	-242	-1,65	14.700	-8.961	-38,26	23.419
- Otros	101	-13	-11,40	114	-84	-45,41	185
MUJERES							
TOTAL	256.926	+4.400	+1,74	252.526	-140.122	-35,29	397.048
Sin Estudios	4.405	+111	+2,59	4.294	-2.159	-32,89	6.564
<i>ESTUDIOS PRIMARIOS</i>							
- Incompletos	30.131	+462	+1,56	29.669	-17.473	-36,70	47.604
- Completos	24.537	-104	-0,42	24.641	-14.803	-37,63	39.340
<i>ESTUDIOS SECUNDARIOS</i>							
- Programas FP	21.846	+826	+3,93	21.020	-10.565	-32,60	32.411
- Educación General	124.384	+2.285	+1,87	122.099	-72.016	-36,67	196.400
<i>EST. POSTSECUNDARIOS</i>							
- Técnico Prof. Superior	19.657	+611	+3,21	19.046	-8.846	-31,04	28.503
- Primer ciclo	422	+12	+2,93	410	-458	-52,05	880
- Segundo y tercer ciclo	31.402	+193	+0,62	31.209	-13.744	-30,44	45.146
- Otros	142	+4	+2,90	138	-58	-29,00	200

Febrero 2022

DISTRIBUCIÓN DEL PARO REGISTRADO SEGÚN DURACIÓN DE LA DEMANDA, SEXO Y GRUPOS DE EDADES JÓVENES

Sexo y Duración de la demanda	TOTAL 16y+años	TOTAL 16-29	TOTAL 16-24	Grupos de Edades		
				16-19	20-24	25-29
AMBOS SEXOS						
TOTAL	3.111.684	482.668	225.480	54.002	171.478	257.188
Menor o igual a 7 días	2,74%	5,24%	5,82%	6,49%	5,62%	4,73%
Entre 7 y 15 días	3,53%	6,76%	7,59%	8,34%	7,35%	6,03%
Entre 15 y 30 días	6,14%	11,44%	12,58%	13,48%	12,30%	10,44%
Entre 1 y 3 meses	17,34%	28,64%	29,85%	30,27%	29,72%	27,57%
Entre 3 y 6 meses	14,54%	19,54%	19,76%	20,85%	19,42%	19,34%
Entre 6 y 9 meses	6,37%	6,56%	6,11%	6,17%	6,09%	6,96%
Entre 9 y 12 meses	3,30%	2,58%	2,38%	3,24%	2,11%	2,76%
Entre 12 y 18 meses	6,26%	4,51%	4,15%	4,71%	3,98%	4,83%
Entre 18 y 24 meses	6,87%	4,23%	3,36%	2,43%	3,66%	4,99%
Más de 24 meses	32,91%	10,50%	8,39%	4,03%	9,77%	12,35%
VARONES						
TOTAL	1.271.037	225.742	115.340	30.765	84.575	110.402
Menor o igual a 7 días	3,22%	5,70%	6,15%	6,84%	5,90%	5,23%
Entre 7 y 15 días	4,16%	7,29%	8,02%	8,66%	7,79%	6,52%
Entre 15 y 30 días	6,98%	12,13%	12,94%	13,94%	12,57%	11,29%
Entre 1 y 3 meses	19,50%	29,91%	30,61%	30,38%	30,69%	29,18%
Entre 3 y 6 meses	15,41%	19,67%	19,71%	20,48%	19,43%	19,63%
Entre 6 y 9 meses	6,57%	6,19%	5,79%	5,94%	5,73%	6,62%
Entre 9 y 12 meses	3,49%	2,46%	2,34%	3,12%	2,06%	2,58%
Entre 12 y 18 meses	6,19%	4,08%	3,94%	4,63%	3,70%	4,23%
Entre 18 y 24 meses	6,73%	3,60%	2,99%	2,19%	3,28%	4,23%
Más de 24 meses	27,76%	8,97%	7,51%	3,82%	8,85%	10,50%
MUJERES						
TOTAL	1.840.647	256.926	110.140	23.237	86.903	146.786
Menor o igual a 7 días	2,42%	4,84%	5,48%	6,02%	5,34%	4,35%
Entre 7 y 15 días	3,10%	6,30%	7,14%	7,91%	6,93%	5,67%
Entre 15 y 30 días	5,56%	10,84%	12,20%	12,87%	12,02%	9,81%
Entre 1 y 3 meses	15,85%	27,51%	29,05%	30,13%	28,76%	26,36%
Entre 3 y 6 meses	13,94%	19,42%	19,82%	21,33%	19,41%	19,13%
Entre 6 y 9 meses	6,23%	6,88%	6,45%	6,46%	6,45%	7,21%
Entre 9 y 12 meses	3,17%	2,69%	2,41%	3,39%	2,15%	2,89%
Entre 12 y 18 meses	6,30%	4,89%	4,37%	4,82%	4,25%	5,28%
Entre 18 y 24 meses	6,97%	4,79%	3,75%	2,75%	4,02%	5,57%
Más de 24 meses	36,47%	11,85%	9,32%	4,32%	10,66%	13,74%

Fuente: Elaboración propia a partir de datos del Servicio Público de Empleo Estatal,
ESTADÍSTICA DE DEMANDANTES DE EMPLEO, PUESTOS DE TRABAJO Y COLOCACIONES

Febrero 2022

PARO REGISTRADO SEGÚN SEXO Y DURACIÓN DE LA DEMANDA JÓVENES DE 16 A 29 AÑOS

Sexo y Duración de la demanda	Febrero 2022	Variación Mensual Enero 2022			Variación Anual Febrero 2021		
	Dato	Absoluta	Relativa	Dato	Absoluta	Relativa	Dato
AMBOS SEXOS							
TOTAL	482.668	+7.039	+1,48	475.629	-280.794	-36,78	763.462
Menor o igual a 7 días	25.289	-4.403	-14,83	29.692	+5.434	+27,37	19.855
Entre 7 y 15 días	32.625	-3.545	-9,80	36.170	+13.164	+67,64	19.461
Entre 15 y 30 días	55.222	+4.789	+9,50	50.433	+14.025	+34,04	41.197
Entre 1 y 3 meses	138.213	+14.043	+11,31	124.170	+22.099	+19,03	116.114
Entre 3 y 6 meses	94.301	+5.978	+6,77	88.323	-62.566	-39,88	156.867
Entre 6 y 9 meses	31.670	+1.767	+5,91	29.903	-65.924	-67,55	97.594
Entre 9 y 12 meses	12.451	-2.109	-14,48	14.560	-82.057	-86,83	94.508
Entre 12 y 18 meses	21.781	-3.184	-12,75	24.965	-112.239	-83,75	134.020
Entre 18 y 24 meses	20.421	-5.733	-21,92	26.154	-13.352	-39,53	33.773
Más de 24 meses	50.695	-564	-1,10	51.259	+622	+1,24	50.073
VARONES							
TOTAL	225.742	+2.639	+1,18	223.103	-140.672	-38,39	366.414
Menor o igual a 7 días	12.861	-2.151	-14,33	15.012	+2.490	+24,01	10.371
Entre 7 y 15 días	16.447	-1.427	-7,98	17.874	+6.317	+62,36	10.130
Entre 15 y 30 días	27.384	+3.085	+12,70	24.299	+6.361	+30,26	21.023
Entre 1 y 3 meses	67.523	+4.972	+7,95	62.551	+9.243	+15,86	58.280
Entre 3 y 6 meses	44.402	+3.107	+7,52	41.295	-34.029	-43,39	78.431
Entre 6 y 9 meses	13.982	+499	+3,70	13.483	-33.831	-70,76	47.813
Entre 9 y 12 meses	5.549	-1.041	-15,80	6.590	-39.150	-87,59	44.699
Entre 12 y 18 meses	9.220	-1.512	-14,09	10.732	-52.101	-84,96	61.321
Entre 18 y 24 meses	8.120	-2.658	-24,66	10.778	-6.064	-42,75	14.184
Más de 24 meses	20.254	-235	-1,15	20.489	+92	+0,46	20.162
MUJERES							
TOTAL	256.926	+4.400	+1,74	252.526	-140.122	-35,29	397.048
Menor o igual a 7 días	12.428	-2.252	-15,34	14.680	+2.944	+31,04	9.484
Entre 7 y 15 días	16.178	-2.118	-11,58	18.296	+6.847	+73,38	9.331
Entre 15 y 30 días	27.838	+1.704	+6,52	26.134	+7.664	+37,99	20.174
Entre 1 y 3 meses	70.690	+9.071	+14,72	61.619	+12.856	+22,23	57.834
Entre 3 y 6 meses	49.899	+2.871	+6,10	47.028	-28.537	-36,38	78.436
Entre 6 y 9 meses	17.688	+1.268	+7,72	16.420	-32.093	-64,47	49.781
Entre 9 y 12 meses	6.902	-1.068	-13,40	7.970	-42.907	-86,14	49.809
Entre 12 y 18 meses	12.561	-1.672	-11,75	14.233	-60.138	-82,72	72.699
Entre 18 y 24 meses	12.301	-3.075	-20,00	15.376	-7.288	-37,20	19.589
Más de 24 meses	30.441	-329	-1,07	30.770	+530	+1,77	29.911

Fuente: Elaboración propia a partir de datos del Servicio Público de Empleo Estatal,
ESTADÍSTICA DE DEMANDANTES DE EMPLEO, PUESTOS DE TRABAJO Y COLOCACIONES

EVOLUCIÓN DEL PARO REGISTRADO SEGÚN SEXO Y EDADES

	TOTAL 16 Y MÁS AÑOS			MENORES DE 30 AÑOS			30 Y MÁS AÑOS		
	TOTAL	Varones	Mujeres	TOTAL	Varones	Mujeres	TOTAL	Varones	Mujeres
ENERO 2008	3.128.963	1.576.467	1.552.496	810.280	457.739	352.541	2.318.683	1.118.728	1.199.955
FEBRERO 2008	2.989.269	1.447.780	1.541.489	789.336	431.674	357.662	2.199.933	1.016.106	1.183.827
MARZO 2008	2.818.026	1.335.865	1.482.161	735.869	395.841	340.028	2.082.157	940.024	1.142.133
ABRIL 2008	2.625.368	1.218.732	1.406.636	663.328	352.315	311.013	1.962.040	866.417	1.095.623
MAYO 2008	2.530.001	1.162.191	1.367.810	617.940	324.956	292.984	1.912.061	837.235	1.074.826
JUNIO 2008	2.426.916	1.086.102	1.340.814	584.838	302.847	281.991	1.842.078	783.255	1.058.823
JULIO 2008	2.390.424	1.051.418	1.339.006	579.577	295.939	283.638	1.810.847	755.479	1.055.368
AGOSTO 2008	2.353.575	1.019.759	1.333.816	575.378	287.327	288.051	1.778.197	732.432	1.045.765
SEPTIEMBRE 2008	2.338.517	996.715	1.341.802	574.685	282.274	292.411	1.763.832	714.441	1.049.391
OCTUBRE 2008	2.300.975	968.485	1.332.490	564.351	273.113	291.238	1.736.624	695.372	1.041.252
NOVIEMBRE 2008	2.315.331	964.233	1.351.098	571.637	272.700	298.937	1.743.694	691.533	1.052.161
DICIEMBRE 2008	2.261.925	935.597	1.326.328	555.768	263.059	292.709	1.706.157	672.538	1.033.619
ENERO 2009	3.327.801	1.673.235	1.654.566	873.735	488.932	384.803	2.454.066	1.184.303	1.269.763
FEBRERO 2009	3.481.859	1.755.969	1.725.890	924.195	515.573	408.622	2.557.664	1.240.396	1.317.268
MARZO 2009	3.605.402	1.821.150	1.784.252	962.428	535.898	426.530	2.642.974	1.285.252	1.357.722
ABRIL 2009	3.644.880	1.843.806	1.801.074	962.228	535.782	426.446	2.682.652	1.308.024	1.374.628
MAYO 2009	3.620.139	1.821.607	1.798.532	938.721	520.520	418.201	2.681.418	1.301.087	1.380.331
JUNIO 2009	3.564.889	1.783.180	1.781.709	896.065	496.228	399.837	2.668.824	1.286.952	1.381.872
JULIO 2009	3.544.095	1.769.542	1.774.553	875.215	480.679	394.536	2.668.880	1.288.863	1.380.017
AGOSTO 2009	3.629.080	1.817.405	1.811.675	895.230	488.081	407.149	2.733.850	1.329.324	1.404.526
SEPTIEMBRE 2009	3.709.447	1.851.361	1.858.086	940.494	509.478	431.016	2.768.953	1.341.883	1.427.070
OCTUBRE 2009	3.808.353	1.904.527	1.903.826	972.066	527.658	444.408	2.836.287	1.376.869	1.459.418
NOVIEMBRE 2009	3.868.946	1.940.401	1.928.545	981.055	534.379	446.676	2.887.891	1.406.022	1.481.869
DICIEMBRE 2009	3.923.603	2.012.536	1.911.067	969.578	538.218	431.360	2.954.025	1.474.318	1.479.707
ENERO 2014	4.814.435	2.337.410	2.477.025	911.485	456.877	454.608	3.902.950	1.880.533	2.022.417
FEBRERO 2014	4.812.486	2.334.622	2.477.864	911.264	457.638	453.626	3.901.222	1.876.984	2.024.238
MARZO 2014	4.795.866	2.320.687	2.475.179	909.489	456.716	452.773	3.886.377	1.863.971	2.022.406
ABRIL 2014	4.684.301	2.262.612	2.421.689	872.351	437.419	434.932	3.811.950	1.825.193	1.986.757
MAYO 2014	4.572.385	2.188.342	2.384.043	846.804	421.412	425.392	3.725.581	1.766.930	1.958.651
JUNIO 2014	4.449.701	2.117.045	2.332.656	803.010	399.823	403.187	3.646.691	1.717.222	1.929.469
JULIO 2014	4.419.860	2.094.322	2.325.538	805.019	398.520	406.499	3.614.841	1.695.802	1.919.039
AGOSTO 2014	4.427.930	2.099.835	2.328.095	802.416	393.886	408.530	3.625.514	1.705.949	1.919.565
SEPTIEMBRE 2014	4.447.650	2.095.768	2.351.882	834.290	408.182	426.108	3.613.360	1.687.586	1.925.774
OCTUBRE 2014	4.526.804	2.136.227	2.390.577	856.968	420.872	436.096	3.669.836	1.715.355	1.954.481
NOVIEMBRE 2014	4.512.116	2.120.210	2.391.906	850.722	418.026	432.696	3.661.394	1.702.184	1.959.210
DICIEMBRE 2014	4.447.711	2.112.508	2.335.203	804.413	399.183	405.230	3.643.298	1.713.325	1.929.973
ENERO 2015	4.525.691	2.137.837	2.387.854	818.447	404.541	413.906	3.707.244	1.733.296	1.973.948
FEBRERO 2015	4.512.153	2.117.980	2.394.173	822.455	405.003	417.452	3.689.698	1.712.977	1.976.721
MARZO 2015	4.451.939	2.080.784	2.371.155	816.452	402.280	414.172	3.635.487	1.678.504	1.956.983
ABRIL 2015	4.333.016	2.004.404	2.328.612	789.951	385.958	403.993	3.543.065	1.618.446	1.924.619
MAYO 2015	4.215.031	1.931.160	2.283.871	766.608	372.231	394.377	3.448.423	1.558.929	1.889.494
JUNIO 2015	4.120.304	1.877.698	2.242.606	720.262	349.291	370.971	3.400.042	1.528.407	1.871.635
JULIO 2015	4.046.276	1.834.143	2.212.133	698.369	334.909	363.460	3.347.907	1.499.234	1.848.673
AGOSTO 2015	4.067.955	1.845.268	2.222.687	703.144	333.435	369.709	3.364.811	1.511.833	1.852.978
SEPTIEMBRE 2015	4.094.042	1.849.241	2.244.801	738.827	350.816	388.011	3.355.215	1.498.425	1.856.790
OCTUBRE 2015	4.176.369	1.895.506	2.280.863	765.683	367.088	398.595	3.410.686	1.528.418	1.882.268
NOVIEMBRE 2015	4.149.298	1.872.500	2.276.798	758.446	363.144	395.302	3.390.852	1.509.356	1.881.496
DICIEMBRE 2015	4.093.508	1.875.235	2.218.273	718.980	348.949	370.031	3.374.528	1.526.286	1.848.242

EVOLUCIÓN DEL PARO REGISTRADO SEGÚN SEXO Y EDADES

	TOTAL 16 Y MÁS AÑOS			MENORES DE 30 AÑOS			30 Y MÁS AÑOS		
	TOTAL	Varones	Mujeres	TOTAL	Varones	Mujeres	TOTAL	Varones	Mujeres
ENERO 2019	3.285.761	1.360.448	1.925.313	559.369	260.014	299.355	2.726.392	1.100.434	1.625.958
FEBRERO 2019	3.289.040	1.360.225	1.928.815	570.795	266.288	304.507	2.718.245	1.093.937	1.624.308
MARZO 2019	3.255.084	1.338.897	1.916.187	561.915	262.250	299.665	2.693.169	1.076.647	1.616.522
ABRIL 2019	3.163.566	1.298.708	1.864.858	529.768	246.560	283.208	2.633.798	1.052.148	1.581.650
MAYO 2019	3.079.491	1.250.812	1.828.679	506.388	233.703	272.685	2.573.103	1.017.109	1.555.994
JUNIO 2019	3.015.686	1.218.056	1.797.630	479.748	221.056	258.692	2.535.938	997.000	1.538.938
JULIO 2019	3.011.433	1.216.487	1.794.946	476.679	217.590	259.089	2.534.754	998.897	1.535.857
AGOSTO 2019	3.065.804	1.247.538	1.818.266	495.321	224.326	270.995	2.570.483	1.023.212	1.547.271
SEPTIEMBRE 2019	3.079.711	1.250.720	1.828.991	520.061	238.329	281.732	2.559.650	1.012.391	1.547.259
OCTUBRE 2019	3.177.659	1.304.137	1.873.522	552.184	257.147	295.037	2.625.475	1.046.990	1.578.485
NOVIEMBRE 2019	3.198.184	1.317.686	1.880.498	552.637	259.454	293.183	2.645.547	1.058.232	1.587.315
DICIEMBRE 2019	3.163.605	1.328.396	1.835.209	523.906	249.015	274.891	2.639.699	1.079.381	1.560.318
ENERO 2020	3.253.853	1.356.980	1.896.873	550.162	260.306	289.856	2.703.691	1.096.674	1.607.017
FEBRERO 2020	3.246.047	1.349.975	1.896.072	556.046	263.084	292.962	2.690.001	1.086.891	1.603.110
MARZO 2020	3.548.312	1.528.942	2.019.370	629.299	300.926	328.373	2.919.013	1.228.016	1.690.997
ABRIL 2020	3.831.203	1.679.403	2.151.800	705.599	341.144	364.455	3.125.604	1.338.259	1.787.345
MAYO 2020	3.857.776	1.666.098	2.191.678	720.359	345.508	374.851	3.137.417	1.320.590	1.816.827
JUNIO 2020	3.862.883	1.646.965	2.215.918	736.795	352.419	384.376	3.126.088	1.294.546	1.831.542
JULIO 2020	3.773.034	1.595.448	2.177.586	696.085	331.281	364.804	3.076.949	1.264.167	1.812.782
AGOSTO 2020	3.802.814	1.604.901	2.197.913	708.689	334.852	373.837	3.094.125	1.270.049	1.824.076
SEPTIEMBRE 2020	3.776.485	1.594.691	2.181.794	715.968	341.135	374.833	3.060.517	1.253.556	1.806.961
OCTUBRE 2020	3.826.043	1.622.758	2.203.285	735.319	352.887	382.432	3.090.724	1.269.871	1.820.853
NOVIEMBRE 2020	3.851.312	1.629.058	2.222.254	742.416	354.839	387.577	3.108.896	1.274.219	1.834.677
DICIEMBRE 2020	3.888.137	1.663.016	2.225.121	737.829	355.773	382.056	3.150.308	1.307.243	1.843.065
ENERO 2021	3.964.353	1.690.978	2.273.375	748.626	360.309	388.317	3.215.727	1.330.669	1.885.058
FEBRERO 2021	4.008.789	1.704.010	2.304.779	763.462	366.414	397.048	3.245.327	1.337.596	1.907.731
MARZO 2021	3.949.640	1.671.541	2.278.099	740.095	355.783	384.312	3.209.545	1.315.758	1.893.787
ABRIL 2021	3.910.628	1.647.503	2.263.125	727.855	349.501	378.354	3.182.773	1.298.002	1.884.771
MAYO 2021	3.781.250	1.579.779	2.201.471	672.603	323.966	348.637	3.108.647	1.255.813	1.852.834
JUNIO 2021	3.614.339	1.491.729	2.122.610	618.912	293.982	324.930	2.995.427	1.197.747	1.797.680
JULIO 2021	3.416.498	1.398.779	2.017.719	554.955	259.129	295.826	2.861.543	1.139.650	1.721.893
AGOSTO 2021	3.333.915	1.361.699	1.972.216	530.512	243.455	287.057	2.803.403	1.118.244	1.685.159
SEPTIEMBRE 2021	3.257.802	1.325.563	1.932.239	527.279	242.903	284.376	2.730.523	1.082.660	1.647.863
OCTUBRE 2021	3.257.068	1.328.489	1.928.579	532.592	247.860	284.732	2.724.476	1.080.629	1.643.847
NOVIEMBRE 2021	3.182.687	1.294.430	1.888.257	509.604	237.764	271.840	2.673.083	1.056.666	1.616.417
DICIEMBRE 2021	3.105.905	1.281.873	1.824.032	472.407	222.702	249.705	2.633.498	1.059.171	1.574.327
ENERO 2022	3.123.078	1.281.615	1.841.463	475.629	223.103	252.526	2.647.449	1.058.512	1.588.937
FEBRERO 2022	3.111.684	1.271.037	1.840.647	482.668	225.742	256.926	2.629.016	1.045.295	1.583.721
MARZO 2022									
ABRIL 2022									
MAYO 2022									
JUNIO 2022									
JULIO 2022									
AGOSTO 2022									
SEPTIEMBRE 2022									
OCTUBRE 2022									
NOVIEMBRE 2022									
DICIEMBRE 2022									

Fuente: Elaboración propia a partir de datos del Servicio Público de Empleo Estatal,
DEMANDANTES DE EMPLEO, PARO, CONTRATOS Y PRESTACIONES POR DESEMPLEO

EVOLUCIÓN DE LA VARIACIÓN ANUAL DEL PARO REGISTRADO SEGÚN SEXO Y EDADES

	TOTAL 16 Y MÁS AÑOS			MENORES DE 30 AÑOS			30 Y MÁS AÑOS		
	TOTAL	Varones	Mujeres	TOTAL	Varones	Mujeres	TOTAL	Varones	Mujeres
ENERO 2008	+46,93	+78,10	+24,76	+58,15	+86,28	+32,22	+43,38	+74,96	+22,72
FEBRERO 2008	+42,72	+73,58	+22,30	+54,23	+83,78	+29,16	+39,00	+69,59	+20,37
MARZO 2008	+37,56	+66,39	+18,98	+47,81	+76,62	+24,22	+34,27	+62,43	+17,50
ABRIL 2008	+30,14	+54,79	+14,36	+35,35	+60,53	+14,93	+28,47	+52,57	+14,20
MAYO 2008	+24,74	+45,31	+11,34	+27,76	+49,43	+10,05	+23,79	+43,77	+11,69
JUNIO 2008	+23,17	+43,78	+10,36	+26,14	+48,55	+8,55	+22,26	+42,02	+10,85
JULIO 2008	+21,60	+41,57	+9,47	+23,17	+44,60	+6,67	+21,10	+40,42	+10,25
AGOSTO 2008	+19,28	+37,09	+8,49	+21,62	+41,33	+6,77	+18,53	+35,50	+8,98
SEPTIEMBRE 2008	+15,59	+30,09	+6,75	+15,31	+32,10	+2,71	+15,68	+29,32	+7,93
OCTUBRE 2008	+11,73	+23,98	+4,24	+9,26	+23,79	-1,57	+12,55	+24,06	+5,99
NOVIEMBRE 2008	+11,57	+21,41	+5,47	+8,79	+20,47	-0,05	+12,51	+21,78	+7,15
DICIEMBRE 2008	+8,62	+15,61	+4,17	+5,21	+13,63	-1,37	+9,77	+16,41	+5,85
ENERO 2009	+47,12	+78,84	+24,75	+57,21	+85,86	+31,46	+43,84	+76,09	+22,85
FEBRERO 2009	+50,38	+82,11	+27,74	+61,68	+89,06	+36,69	+46,68	+79,37	+25,20
MARZO 2009	+56,69	+88,04	+33,90	+70,54	+96,22	+46,45	+52,19	+84,83	+30,39
ABRIL 2009	+55,86	+84,99	+34,23	+67,44	+89,81	+45,84	+52,09	+83,08	+30,99
MAYO 2009	+53,81	+78,63	+34,84	+63,15	+81,16	+45,18	+50,79	+77,64	+31,99
JUNIO 2009	+49,13	+69,60	+33,06	+54,61	+67,68	+40,97	+47,38	+70,35	+30,94
JULIO 2009	+46,03	+62,93	+32,35	+49,65	+58,72	+39,91	+44,88	+64,55	+30,34
AGOSTO 2009	+43,44	+56,38	+32,45	+44,87	+50,20	+38,97	+42,98	+58,78	+30,67
SEPTIEMBRE 2009	+41,29	+51,91	+32,09	+41,78	+44,61	+38,58	+41,13	+54,88	+30,25
OCTUBRE 2009	+35,14	+42,57	+28,45	+32,10	+33,30	+30,70	+36,22	+46,47	+27,78
NOVIEMBRE 2009	+29,43	+34,03	+25,11	+24,29	+23,79	+24,89	+31,27	+38,37	+25,18
DICIEMBRE 2009	+25,40	+27,66	+23,10	+19,66	+17,58	+22,36	+27,40	+31,79	+23,31
ENERO 2014	-3,34	-5,48	-1,23	-9,57	-11,42	-7,63	-1,76	-3,91	+0,33
FEBRERO 2014	-4,52	-6,75	-2,32	-11,63	-13,36	-9,82	-2,69	-4,98	-0,46
MARZO 2014	-4,75	-7,40	-2,13	-11,30	-13,33	-9,16	-3,08	-5,82	-0,41
ABRIL 2014	-6,11	-8,27	-4,00	-13,41	-14,96	-11,80	-4,26	-6,51	-2,10
MAYO 2014	-6,51	-9,03	-4,08	-12,54	-14,27	-10,75	-5,03	-7,68	-2,50
JUNIO 2014	-6,59	-9,24	-4,05	-11,52	-13,49	-9,47	-5,43	-8,19	-2,83
JULIO 2014	-7,22	-10,22	-4,34	-11,30	-13,78	-8,73	-6,26	-9,34	-3,36
AGOSTO 2014	-5,76	-8,26	-3,39	-8,00	-9,43	-6,57	-5,25	-7,98	-2,69
SEPTIEMBRE 2014	-5,86	-8,39	-3,48	-8,24	-9,66	-6,83	-5,29	-8,07	-2,71
OCTUBRE 2014	-5,91	-8,42	-3,55	-8,78	-10,37	-7,20	-5,22	-7,93	-2,70
NOVIEMBRE 2014	-6,17	-8,97	-3,54	-9,40	-11,33	-7,45	-5,39	-8,37	-2,63
DICIEMBRE 2014	-5,39	-7,94	-2,97	-8,14	-9,79	-6,45	-4,77	-7,50	-2,20
ENERO 2015	-6,00	-8,54	-3,60	-10,21	-11,46	-8,95	-5,01	-7,83	-2,40
FEBRERO 2015	-6,24	-9,28	-3,38	-9,75	-11,50	-7,97	-5,42	-8,74	-2,35
MARZO 2015	-7,17	-10,34	-4,20	-10,23	-11,92	-8,53	-6,46	-9,95	-3,23
ABRIL 2015	-7,50	-11,41	-3,84	-9,45	-11,76	-7,11	-7,05	-11,33	-3,13
MAYO 2015	-7,82	-11,75	-4,20	-9,47	-11,67	-7,29	-7,44	-11,77	-3,53
JUNIO 2015	-7,40	-11,31	-3,86	-10,30	-12,64	-7,99	-6,76	-11,00	-3,00
JULIO 2015	-9,07	-13,36	-5,17	-13,03	-16,24	-9,85	-8,19	-12,69	-4,19
AGOSTO 2015	-8,13	-12,12	-4,53	-12,37	-15,35	-9,50	-7,19	-11,38	-3,47
SEPTIEMBRE 2015	-7,95	-11,76	-4,55	-11,44	-14,05	-8,94	-7,14	-11,21	-3,58
OCTUBRE 2015	-7,74	-11,27	-4,59	-10,65	-12,78	-8,60	-7,06	-10,90	-3,69
NOVIEMBRE 2015	-8,04	-11,68	-4,81	-10,85	-13,13	-8,64	-7,39	-11,33	-3,97
DICIEMBRE 2015	-7,96	-11,23	-5,01	-10,62	-12,58	-8,69	-7,38	-10,92	-4,23

EVOLUCIÓN DE LA VARIACIÓN ANUAL DEL PARO REGISTRADO SEGÚN SEXO Y EDADES

	TOTAL 16 Y MÁS AÑOS			MENORES DE 30 AÑOS			30 Y MÁS AÑOS		
	TOTAL	Varones	Mujeres	TOTAL	Varones	Mujeres	TOTAL	Varones	Mujeres
ENERO 2019	-5,49	-7,80	-3,78	-4,60	-4,83	-4,40	-5,67	-8,47	-3,67
FEBRERO 2019	-5,22	-7,62	-3,46	-3,98	-4,06	-3,90	-5,48	-8,44	-3,37
MARZO 2019	-4,89	-7,92	-2,65	-3,85	-4,23	-3,52	-5,11	-8,78	-2,49
ABRIL 2019	-5,17	-7,17	-3,72	-6,24	-5,91	-6,52	-4,95	-7,46	-3,20
MAYO 2019	-5,31	-7,15	-4,01	-6,94	-6,46	-7,35	-4,98	-7,31	-3,39
JUNIO 2019	-4,63	-5,97	-3,71	-6,78	-6,10	-7,36	-4,21	-5,94	-3,06
JULIO 2019	-3,94	-4,93	-3,26	-6,36	-5,60	-7,00	-3,47	-4,78	-2,60
AGOSTO 2019	-3,65	-4,55	-3,03	-5,36	-4,74	-5,86	-3,32	-4,51	-2,52
SEPTIEMBRE 2019	-3,83	-4,75	-3,20	-5,47	-5,00	-5,87	-3,49	-4,70	-2,69
OCTUBRE 2019	-2,37	-2,69	-2,14	-3,12	-2,12	-3,97	-2,21	-2,83	-1,79
NOVIEMBRE 2019	-1,68	-1,88	-1,54	-1,48	-0,33	-2,47	-1,72	-2,25	-1,37
DICIEMBRE 2019	-1,21	-0,66	-1,60	-1,61	-0,10	-2,93	-1,13	-0,79	-1,36
ENERO 2020	-0,97	-0,25	-1,48	-1,65	+0,11	-3,17	-0,83	-0,34	-1,16
FEBRERO 2020	-1,31	-0,75	-1,70	-2,58	-1,20	-3,79	-1,04	-0,64	-1,31
MARZO 2020	+9,01	+14,19	+5,38	+11,99	+14,75	+9,58	+8,39	+14,06	+4,61
ABRIL 2020	+21,10	+29,31	+15,39	+33,19	+38,36	+28,69	+18,67	+27,19	+13,01
MAYO 2020	+25,27	+33,20	+19,85	+42,25	+47,84	+37,47	+21,93	+29,84	+16,76
JUNIO 2020	+28,09	+35,21	+23,27	+53,58	+59,43	+48,58	+23,27	+29,84	+19,01
JULIO 2020	+25,29	+31,15	+21,32	+46,03	+52,25	+40,80	+21,39	+26,56	+18,03
AGOSTO 2020	+24,04	+28,65	+20,88	+43,08	+49,27	+37,95	+20,37	+24,12	+17,89
SEPTIEMBRE 2020	+22,62	+27,50	+19,29	+37,67	+43,14	+33,05	+19,57	+23,82	+16,78
OCTUBRE 2020	+20,40	+24,43	+17,60	+33,17	+37,23	+29,62	+17,72	+21,29	+15,35
NOVIEMBRE 2020	+20,42	+23,63	+18,17	+34,34	+36,76	+32,20	+17,51	+20,41	+15,58
DICIEMBRE 2020	+22,90	+25,19	+21,25	+40,83	+42,87	+38,98	+19,34	+21,11	+18,12
ENERO 2021	+21,84	+24,61	+19,85	+36,07	+38,42	+33,97	+18,94	+21,34	+17,30
FEBRERO 2021	+23,50	+26,23	+21,56	+37,30	+39,28	+35,53	+20,64	+23,07	+19,00
MARZO 2021	+11,31	+9,33	+12,81	+17,61	+18,23	+17,04	+9,95	+7,15	+11,99
ABRIL 2021	+2,07	-1,90	+5,17	+3,15	+2,45	+3,81	+1,83	-3,01	+5,45
MAYO 2021	-1,98	-5,18	+0,45	-6,63	-6,23	-6,99	-0,92	-4,91	+1,98
JUNIO 2021	-6,43	-9,43	-4,21	-16,00	-16,58	-15,47	-4,18	-7,48	-1,85
JULIO 2021	-9,45	-12,33	-7,34	-20,27	-21,78	-18,91	-7,00	-9,85	-5,01
AGOSTO 2021	-12,33	-15,15	-10,27	-25,14	-27,29	-23,21	-9,40	-11,95	-7,62
SEPTIEMBRE 2021	-13,73	-16,88	-11,44	-26,35	-28,80	-24,13	-10,78	-13,63	-8,80
OCTUBRE 2021	-14,87	-18,13	-12,47	-27,57	-29,76	-25,55	-11,85	-14,90	-9,72
NOVIEMBRE 2021	-17,36	-20,54	-15,03	-31,36	-32,99	-29,86	-14,02	-17,07	-11,90
DICIEMBRE 2021	-20,12	-22,92	-18,03	-35,97	-37,40	-34,64	-16,41	-18,98	-14,58
ENERO 2022	-21,22	-24,21	-19,00	-36,47	-38,08	-34,97	-17,67	-20,45	-15,71
FEBRERO 2022	-22,38	-25,41	-20,14	-36,78	-38,39	-35,29	-18,99	-21,85	-16,98
MARZO 2022									
ABRIL 2022									
MAYO 2022									
JUNIO 2022									
JULIO 2022									
AGOSTO 2022									
SEPTIEMBRE 2022									
OCTUBRE 2022									
NOVIEMBRE 2022									
DICIEMBRE 2022									

Fuente: Elaboración propia a partir de datos del Servicio Público de Empleo Estatal,
DEMANDANTES DE EMPLEO, PARO, CONTRATOS Y PRESTACIONES POR DESEMPLEO

Febrero 2022

PORCENTAJES DE POBLACIÓN JOVEN EN EL PARO REGISTRADO POR COMUNIDADES AUTÓNOMAS Y PROVINCIAS JÓVENES DE 16 A 29 AÑOS - AMBOS SEXOS

Comunidades Autónomas, Provincias	TOTAL 16y+ años	MENORES DE 30 AÑOS			
		TOTAL 16-29 años	% jov en cada Prov y CCAA	Distribución s/ Total	Distribución en CCAA
Almería	58.099	10.256	17,65%	2,12%	7,14%
Cádiz	154.325	26.054	16,88%	5,40%	18,15%
Córdoba	69.227	13.324	19,25%	2,76%	9,28%
Granada	85.096	16.342	19,20%	3,39%	11,38%
Huelva	46.834	7.929	16,93%	1,64%	5,52%
Jaén	51.463	10.860	21,10%	2,25%	7,57%
Málaga	154.692	25.042	16,19%	5,19%	17,45%
Sevilla	190.223	33.737	17,74%	6,99%	23,50%
ANDALUCÍA	809.959	143.544	17,72%	29,74%	100,00%
Huesca	8.080	1.484	18,37%	0,31%	15,01%
Teruel	5.134	975	18,99%	0,20%	9,86%
Zaragoza	47.949	7.430	15,50%	1,54%	75,13%
ARAGÓN	61.163	9.889	16,17%	2,05%	100,00%
ASTURIAS, PRINCIPADO DE	66.189	8.946	13,52%	1,85%	
BALEARS, ILLES	52.504	10.328	19,67%	2,14%	
Las Palmas	106.225	15.110	14,22%	3,13%	52,96%
Santa Cruz de Tenerife	98.909	13.419	13,57%	2,78%	47,04%
CANARIAS	205.134	28.529	13,91%	5,91%	100,00%
CANTABRIA	37.531	6.000	15,99%	1,24%	
Albacete	28.652	4.137	14,44%	0,86%	19,05%
Ciudad Real	41.231	6.490	15,74%	1,34%	29,89%
Cuenca	10.908	1.570	14,39%	0,33%	7,23%
Guadalajara	14.911	2.200	14,75%	0,46%	10,13%
Toledo	54.217	7.316	13,49%	1,52%	33,69%
CASTILLA-LA MANCHA	149.919	21.713	14,48%	4,50%	100,00%
Ávila	10.127	1.511	14,92%	0,31%	7,33%
Burgos	16.780	2.523	15,04%	0,52%	12,24%
León	26.047	3.701	14,21%	0,77%	17,95%
Palencia	8.414	1.462	17,38%	0,30%	7,09%
Salamanca	20.480	3.506	17,12%	0,73%	17,01%
Segovia	6.319	966	15,29%	0,20%	4,69%
Soria	3.361	643	19,13%	0,13%	3,12%
Valladolid	28.666	4.765	16,62%	0,99%	23,12%
Zamora	10.456	1.536	14,69%	0,32%	7,45%
CASTILLA Y LEÓN	130.650	20.613	15,78%	4,27%	100,00%
Barcelona	267.678	32.938	12,31%	6,82%	68,11%
Girona	36.103	5.183	14,36%	1,07%	10,72%
Lleida	20.642	3.136	15,19%	0,65%	6,49%
Tarragona	47.237	7.100	15,03%	1,47%	14,68%
CATALUÑA	371.660	48.357	13,01%	10,02%	100,00%

Febrero 2022

PORCENTAJES DE POBLACIÓN JOVEN EN EL PARO REGISTRADO POR COMUNIDADES AUTÓNOMAS Y PROVINCIAS JÓVENES DE 16 A 29 AÑOS - AMBOS SEXOS

Comunidades Autónomas, Provincias	TOTAL 16y+ años	MENORES DE 30 AÑOS			
		TOTAL 16-29 años	% jov en cada Prov y CCAA	Distribución s/ Total	Distribución en CCAA
Alicante-Alacant	150.701	20.790	13,80%	4,31%	39,28%
Castellón-Castelló	36.415	5.938	16,31%	1,23%	11,22%
Valencia-València	173.267	26.202	15,12%	5,43%	49,50%
COMUNITAT VALENCIANA	360.383	52.930	14,69%	10,97%	100,00%
Badajoz	61.510	10.878	17,68%	2,25%	65,65%
Cáceres	32.760	5.692	17,37%	1,18%	34,35%
EXTREMADURA	94.270	16.570	17,58%	3,43%	100,00%
A Coruña	61.601	7.261	11,79%	1,50%	39,01%
Lugo	14.778	1.831	12,39%	0,38%	9,84%
Ourense	17.156	2.111	12,30%	0,44%	11,34%
Pontevedra	60.974	7.409	12,15%	1,54%	39,81%
GALICIA	154.509	18.612	12,05%	3,86%	100,00%
MADRID, COMUNIDAD DE	340.187	47.847	14,06%	9,91%	
MURCIA, REGIÓN DE	94.816	17.288	18,23%	3,58%	
NAVARRA, COM. FORAL DE	33.693	6.313	18,74%	1,31%	
Araba/Álava	19.729	3.249	16,47%	0,67%	17,02%
Bizkaia	65.482	10.537	16,09%	2,18%	55,21%
Gipuzkoa	30.604	5.299	17,31%	1,10%	27,77%
PAÍS VASCO	115.815	19.085	16,48%	3,95%	100,00%
RIOJA, LA	15.301	1.925	12,58%	0,40%	
CEUTA	10.370	2.315	22,32%	0,48%	
MELILLA	7.631	1.864	24,43%	0,39%	
TOTAL ESTATAL	3.111.684	482.668	15,51%	100,00%	

Febrero 2022

PORCENTAJES DE POBLACIÓN JOVEN EN EL PARO REGISTRADO POR COMUNIDADES AUTÓNOMAS Y PROVINCIAS JÓVENES DE 16 A 29 AÑOS - VARONES

Comunidades Autónomas, Provincias	TOTAL 16y+ años	MENORES DE 30 AÑOS				
		TOTAL 16-29 años	% jov en cada Prov y CCAA	Distribución s/ Total	Distribución s/ SEXO	Distribución en CCAA
Almería	24.716	4.616	18,68%	2,04%	45,01%	7,03%
Cádiz	61.200	12.052	19,69%	5,34%	46,26%	18,36%
Córdoba	27.857	5.889	21,14%	2,61%	44,20%	8,97%
Granada	36.474	7.210	19,77%	3,19%	44,12%	10,98%
Huelva	19.766	3.794	19,19%	1,68%	47,85%	5,78%
Jaén	20.445	4.822	23,59%	2,14%	44,40%	7,35%
Málaga	62.440	11.763	18,84%	5,21%	46,97%	17,92%
Sevilla	75.759	15.501	20,46%	6,87%	45,95%	23,61%
ANDALUCÍA	328.657	65.647	19,97%	29,08%	45,73%	100,00%
Huesca	3.355	721	21,49%	0,32%	48,58%	15,49%
Teruel	2.064	440	21,32%	0,19%	45,13%	9,45%
Zaragoza	18.916	3.493	18,47%	1,55%	47,01%	75,05%
ARAGÓN	24.335	4.654	19,12%	2,06%	47,06%	100,00%
ASTURIAS, PRINCIPADO DE	27.853	4.333	15,56%	1,92%	48,44%	
BALEARIS, ILLES	22.134	4.851	21,92%	2,15%	46,97%	
Las Palmas	45.575	7.224	15,85%	3,20%	47,81%	52,68%
Santa Cruz de Tenerife	43.738	6.490	14,84%	2,87%	48,36%	47,32%
CANARIAS	89.313	13.714	15,35%	6,08%	48,07%	100,00%
CANTABRIA	15.757	2.938	18,65%	1,30%	48,97%	
Albacete	10.052	1.810	18,01%	0,80%	43,75%	18,71%
Ciudad Real	14.610	2.865	19,61%	1,27%	44,14%	29,61%
Cuenca	4.272	703	16,46%	0,31%	44,78%	7,27%
Guadalajara	5.737	1.006	17,54%	0,45%	45,73%	10,40%
Toledo	19.319	3.292	17,04%	1,46%	45,00%	34,02%
CASTILLA-LA MANCHA	53.990	9.676	17,92%	4,29%	44,56%	100,00%
Ávila	4.126	713	17,28%	0,32%	47,19%	7,32%
Burgos	6.896	1.205	17,47%	0,53%	47,76%	12,36%
León	11.080	1.763	15,91%	0,78%	47,64%	18,09%
Palencia	3.501	669	19,11%	0,30%	45,76%	6,86%
Salamanca	8.104	1.616	19,94%	0,72%	46,09%	16,58%
Segovia	2.657	458	17,24%	0,20%	47,41%	4,70%
Soria	1.514	312	20,61%	0,14%	48,52%	3,20%
Valladolid	11.696	2.285	19,54%	1,01%	47,95%	23,45%
Zamora	4.570	725	15,86%	0,32%	47,20%	7,44%
CASTILLA Y LEÓN	54.144	9.746	18,00%	4,32%	47,28%	100,00%
Barcelona	116.034	16.557	14,27%	7,33%	50,27%	69,22%
Girona	15.911	2.513	15,79%	1,11%	48,49%	10,51%
Lleida	9.101	1.510	16,59%	0,67%	48,15%	6,31%
Tarragona	19.931	3.339	16,75%	1,48%	47,03%	13,96%
CATALUÑA	160.977	23.919	14,86%	10,60%	49,46%	100,00%

Febrero 2022

PORCENTAJES DE POBLACIÓN JOVEN EN EL PARO REGISTRADO POR COMUNIDADES AUTÓNOMAS Y PROVINCIAS

JÓVENES DE 16 A 29 AÑOS - VARONES

Comunidades Autónomas, Provincias	TOTAL 16y+ años	MENORES DE 30 AÑOS				
		TOTAL 16-29 años	% jov en cada Prov y CCAA	Distribución s/ Total	Distribución s/ SEXO	Distribución en CCAA
Alicante-Alacant	60.340	9.751	16,16%	4,32%	46,90%	39,48%
Castellón-Castelló	13.691	2.660	19,43%	1,18%	44,80%	10,77%
Valencia-València	67.612	12.286	18,17%	5,44%	46,89%	49,75%
COMUNITAT VALENCIANA	141.643	24.697	17,44%	10,94%	46,66%	100,00%
Badajoz	21.998	4.665	21,21%	2,07%	42,88%	64,19%
Cáceres	13.313	2.602	19,54%	1,15%	45,71%	35,81%
EXTREMADURA	35.311	7.267	20,58%	3,22%	43,86%	100,00%
A Coruña	25.728	3.417	13,28%	1,51%	47,06%	38,46%
Lugo	6.410	832	12,98%	0,37%	45,44%	9,36%
Ourense	7.286	996	13,67%	0,44%	47,18%	11,21%
Pontevedra	25.597	3.640	14,22%	1,61%	49,13%	40,97%
GALICIA	65.021	8.885	13,66%	3,94%	47,74%	100,00%
MADRID, COMUNIDAD DE	138.360	22.674	16,39%	10,04%	47,39%	
MURCIA, REGIÓN DE	36.738	7.890	21,48%	3,50%	45,64%	
NAVARRA, COM. FORAL DE	13.682	2.919	21,33%	1,29%	46,24%	
Araba/Álava	8.226	1.552	18,87%	0,69%	47,77%	16,79%
Bizkaia	28.810	5.115	17,75%	2,27%	48,54%	55,33%
Gipuzkoa	13.070	2.578	19,72%	1,14%	48,65%	27,89%
PAÍS VASCO	50.106	9.245	18,45%	4,10%	48,44%	100,00%
RIOJA, LA	6.098	872	14,30%	0,39%	45,30%	
CEUTA	4.018	1.000	24,89%	0,44%	43,20%	
MELILLA	2.900	815	28,10%	0,36%	43,72%	
TOTAL ESTATAL	1.271.037	225.742	17,76%	100,00%	46,77%	

Febrero 2022

**PORCENTAJES DE POBLACIÓN JOVEN EN EL PARO REGISTRADO
POR COMUNIDADES AUTÓNOMAS Y PROVINCIAS
JÓVENES DE 16 A 29 AÑOS - MUJERES**

Comunidades Autónomas, Provincias	TOTAL 16y+ años	MENORES DE 30 AÑOS				
		TOTAL 16-29 años	% jov en cada Prov y CCAA	Distribución s/ Total	Distribución s/ SEXO	Distribución en CCAA
Almería	33.383	5.640	16,89%	2,20%	54,99%	7,24%
Cádiz	93.125	14.002	15,04%	5,45%	53,74%	17,98%
Córdoba	41.370	7.435	17,97%	2,89%	55,80%	9,54%
Granada	48.622	9.132	18,78%	3,55%	55,88%	11,72%
Huelva	27.068	4.135	15,28%	1,61%	52,15%	5,31%
Jaén	31.018	6.038	19,47%	2,35%	55,60%	7,75%
Málaga	92.252	13.279	14,39%	5,17%	53,03%	17,05%
Sevilla	114.464	18.236	15,93%	7,10%	54,05%	23,41%
ANDALUCÍA	481.302	77.897	16,18%	30,32%	54,27%	100,00%
Huesca	4.725	763	16,15%	0,30%	51,42%	14,57%
Teruel	3.070	535	17,43%	0,21%	54,87%	10,22%
Zaragoza	29.033	3.937	13,56%	1,53%	52,99%	75,21%
ARAGÓN	36.828	5.235	14,21%	2,04%	52,94%	100,00%
ASTURIAS, PRINCIPADO DE	38.336	4.613	12,03%	1,80%	51,56%	
BALEARS, ILLES	30.370	5.477	18,03%	2,13%	53,03%	
Las Palmas	60.650	7.886	13,00%	3,07%	52,19%	53,23%
Santa Cruz de Tenerife	55.171	6.929	12,56%	2,70%	51,64%	46,77%
CANARIAS	115.821	14.815	12,79%	5,77%	51,93%	100,00%
CANTABRIA	21.774	3.062	14,06%	1,19%	51,03%	
Albacete	18.600	2.327	12,51%	0,91%	56,25%	19,33%
Ciudad Real	26.621	3.625	13,62%	1,41%	55,86%	30,12%
Cuenca	6.636	867	13,07%	0,34%	55,22%	7,20%
Guadalajara	9.174	1.194	13,02%	0,46%	54,27%	9,92%
Toledo	34.898	4.024	11,53%	1,57%	55,00%	33,43%
CASTILLA-LA MANCHA	95.929	12.037	12,55%	4,69%	55,44%	100,00%
Ávila	6.001	798	13,30%	0,31%	52,81%	7,34%
Burgos	9.884	1.318	13,33%	0,51%	52,24%	12,13%
León	14.967	1.938	12,95%	0,75%	52,36%	17,83%
Palencia	4.913	793	16,14%	0,31%	54,24%	7,30%
Salamanca	12.376	1.890	15,27%	0,74%	53,91%	17,39%
Segovia	3.662	508	13,87%	0,20%	52,59%	4,67%
Soria	1.847	331	17,92%	0,13%	51,48%	3,05%
Valladolid	16.970	2.480	14,61%	0,97%	52,05%	22,82%
Zamora	5.886	811	13,78%	0,32%	52,80%	7,46%
CASTILLA Y LEÓN	76.506	10.867	14,20%	4,23%	52,72%	100,00%
Barcelona	151.644	16.381	10,80%	6,38%	49,73%	67,03%
Girona	20.192	2.670	13,22%	1,04%	51,51%	10,93%
Lleida	11.541	1.626	14,09%	0,63%	51,85%	6,65%
Tarragona	27.306	3.761	13,77%	1,46%	52,97%	15,39%
CATALUÑA	210.683	24.438	11,60%	9,51%	50,54%	100,00%

Febrero 2022

**PORCENTAJES DE POBLACIÓN JOVEN EN EL PARO REGISTRADO
POR COMUNIDADES AUTÓNOMAS Y PROVINCIAS
JÓVENES DE 16 A 29 AÑOS - MUJERES**

Comunidades Autónomas, Provincias	TOTAL 16y+ años	MENORES DE 30 AÑOS				
		TOTAL 16-29 años	% jov en cada Prov y CCAA	Distribución s/ Total	Distribución s/ SEXO	Distribución en CCAA
Alicante-Alacant	90.361	11.039	12,22%	4,30%	53,10%	39,10%
Castellón-Castelló	22.724	3.278	14,43%	1,28%	55,20%	11,61%
Valencia-València	105.655	13.916	13,17%	5,42%	53,11%	49,29%
COMUNITAT VALENCIANA	218.740	28.233	12,91%	10,99%	53,34%	100,00%
Badajoz	39.512	6.213	15,72%	2,42%	57,12%	66,78%
Cáceres	19.447	3.090	15,89%	1,20%	54,29%	33,22%
EXTREMADURA	58.959	9.303	15,78%	3,62%	56,14%	100,00%
A Coruña	35.873	3.844	10,72%	1,50%	52,94%	39,52%
Lugo	8.368	999	11,94%	0,39%	54,56%	10,27%
Ourense	9.870	1.115	11,30%	0,43%	52,82%	11,46%
Pontevedra	35.377	3.769	10,65%	1,47%	50,87%	38,75%
GALICIA	89.488	9.727	10,87%	3,79%	52,26%	100,00%
MADRID, COMUNIDAD DE	201.827	25.173	12,47%	9,80%	52,61%	
MURCIA, REGIÓN DE	58.078	9.398	16,18%	3,66%	54,36%	
NAVARRA, COM. FORAL DE	20.011	3.394	16,96%	1,32%	53,76%	
Araba/Álava	11.503	1.697	14,75%	0,66%	52,23%	17,25%
Bizkaia	36.672	5.422	14,79%	2,11%	51,46%	55,10%
Gipuzkoa	17.534	2.721	15,52%	1,06%	51,35%	27,65%
PAÍS VASCO	65.709	9.840	14,98%	3,83%	51,56%	100,00%
RIOJA, LA	9.203	1.053	11,44%	0,41%	54,70%	
CEUTA	6.352	1.315	20,70%	0,51%	56,80%	
MELILLA	4.731	1.049	22,17%	0,41%	56,28%	
TOTAL ESTATAL	1.840.647	256.926	13,96%	100,00%	53,23%	