

*cifras  
jóvenes*

# Paro Registrado

## Jóvenes 16-29 años

mayo

2022

OBSERVATORIO DE LA  
JUVENTUD EN ESPAÑA  
estadística-injuve



GOBIERNO  
DE ESPAÑA

MINISTERIO  
DE DERECHOS SOCIALES  
Y AGENDA 2030

injuve



## Mayo 2022

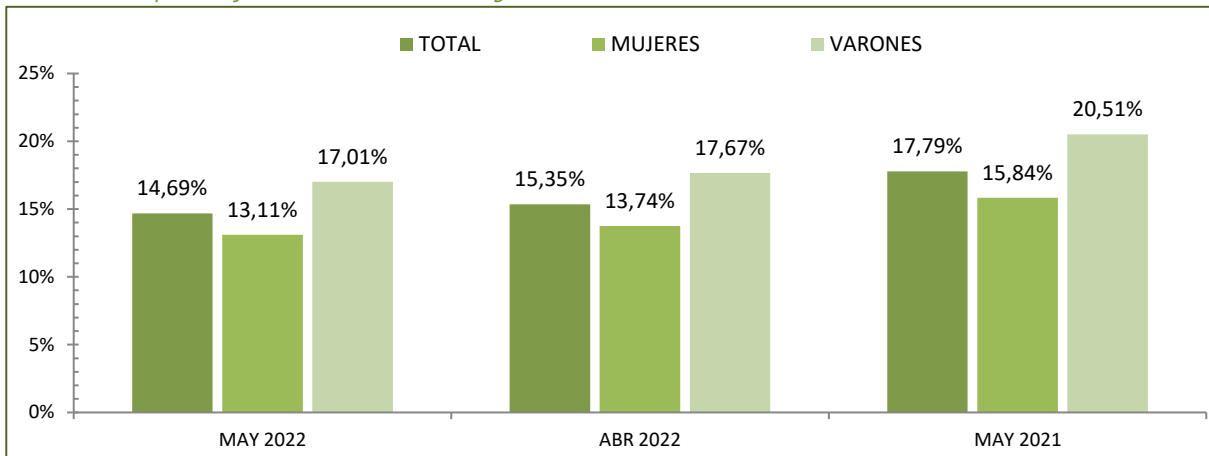
### PARO REGISTRADO POR SEXO Y GRUPOS DE EDADES

Sexo y Grupos de edades	Mayo 2022	Variación Mensual Abril 2022			Variación Anual Mayo 2021		
	<i>Dato</i>	<i>Absoluta</i>	<i>Relativa</i>	<i>Dato</i>	<i>Absoluta</i>	<i>Relativa</i>	<i>Dato</i>
<b>AMBOS SEXOS</b>							
De 16 a 19 años	53.366	-3.266	-5,77	56.632	-28.345	-34,69	81.711
De 20 a 24 años	146.554	-18.707	-11,32	165.261	-94.629	-39,24	241.183
TOTAL 16-24 años	199.920	-21.973	-9,90	221.893	-122.974	-38,08	322.894
De 25 a 29 años	229.427	-12.556	-5,19	241.983	-120.282	-34,39	349.709
<b>TOTAL 16-29 años</b>	<b>429.347</b>	<b>-34.529</b>	<b>-7,44</b>	<b>463.876</b>	<b>-243.256</b>	<b>-36,17</b>	<b>672.603</b>
De 30 a 34 años	259.019	-11.234	-4,16	270.253	-108.632	-29,55	367.651
TOTAL 16-34 años	688.366	-45.763	-6,23	734.129	-351.888	-33,83	1.040.254
De 35 y más años	2.234.625	-53.749	-2,35	2.288.374	-506.371	-18,47	2.740.996
Total 16 y más años	2.922.991	-99.512	-3,29	3.022.503	-858.259	-22,70	3.781.250
<b>VARONES</b>							
De 16 a 19 años	30.584	-1.828	-5,64	32.412	-16.053	-34,42	46.637
De 20 a 24 años	72.985	-8.765	-10,72	81.750	-49.399	-40,36	122.384
TOTAL 16-24 años	103.569	-10.593	-9,28	114.162	-65.452	-38,72	169.021
De 25 a 29 años	97.487	-6.472	-6,23	103.959	-57.458	-37,08	154.945
<b>TOTAL 16-29 años</b>	<b>201.056</b>	<b>-17.065</b>	<b>-7,82</b>	<b>218.121</b>	<b>-122.910</b>	<b>-37,94</b>	<b>323.966</b>
De 30 a 34 años	98.815	-5.960	-5,69	104.775	-47.476	-32,45	146.291
TOTAL 16-34 años	299.871	-23.025	-7,13	322.896	-170.386	-36,23	470.257
De 35 y más años	882.138	-29.084	-3,19	911.222	-227.384	-20,49	1.109.522
Total 16 y más años	1.182.009	-52.109	-4,22	1.234.118	-397.770	-25,18	1.579.779
<b>MUJERES</b>							
De 16 a 19 años	22.782	-1.438	-5,94	24.220	-12.292	-35,05	35.074
De 20 a 24 años	73.569	-9.942	-11,91	83.511	-45.230	-38,07	118.799
TOTAL 16-24 años	96.351	-11.380	-10,56	107.731	-57.522	-37,38	153.873
De 25 a 29 años	131.940	-6.084	-4,41	138.024	-62.824	-32,26	194.764
<b>TOTAL 16-29 años</b>	<b>228.291</b>	<b>-17.464</b>	<b>-7,11</b>	<b>245.755</b>	<b>-120.346</b>	<b>-34,52</b>	<b>348.637</b>
De 30 a 34 años	160.204	-5.274	-3,19	165.478	-61.156	-27,63	221.360
TOTAL 16-34 años	388.495	-22.738	-5,53	411.233	-181.502	-31,84	569.997
De 35 y más años	1.352.487	-24.665	-1,79	1.377.152	-278.987	-17,10	1.631.474
Total 16 y más años	1.740.982	-47.403	-2,65	1.788.385	-460.489	-20,92	2.201.471

Mayo 2022

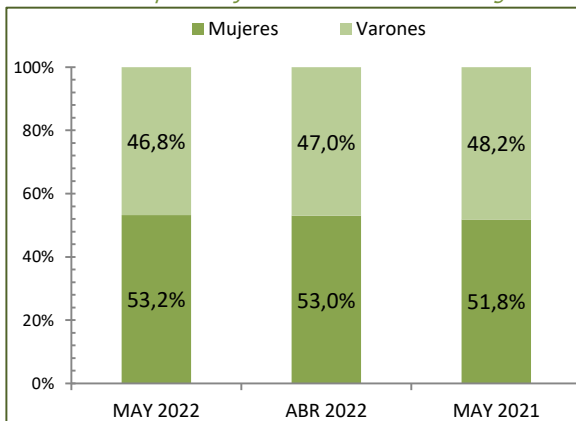
## PORCENTAJES DE JÓVENES DE 16 A 29 AÑOS EN EL PARO REGISTRADO POR PERÍODO Y SEXO

Para cada caso porcentajes sobre el total de Paro Registrado

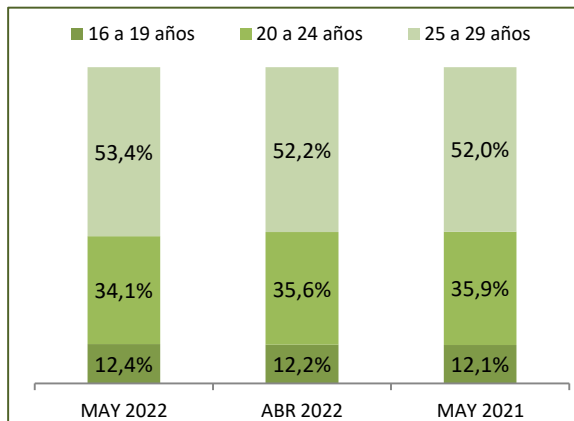


### DISTRIBUCIÓN SEGÚN EL SEXO

Para cada caso porcentajes sobre el total de Paro Registrado

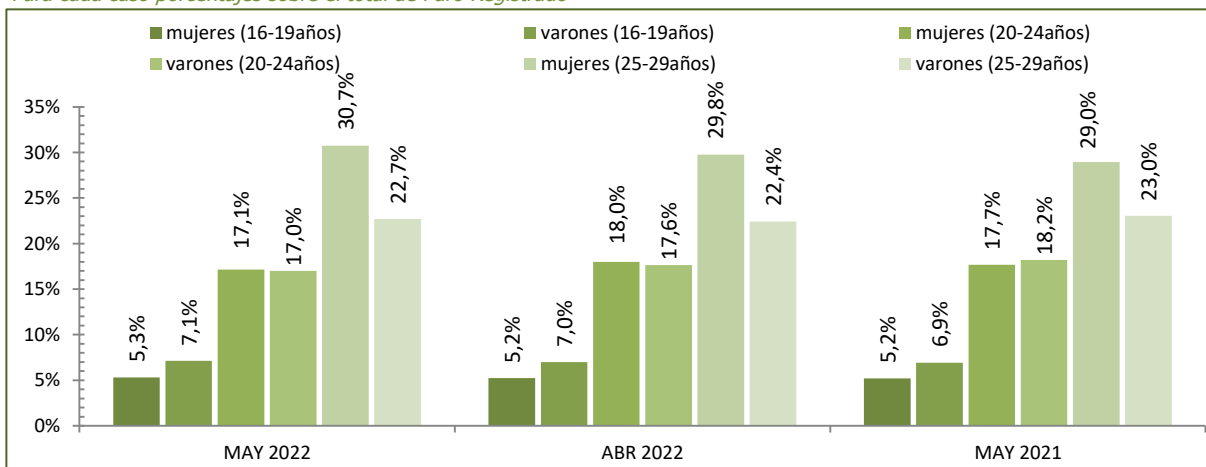


### DISTRIBUCIÓN SEGÚN LAS EDADES



### DISTRIBUCIÓN SEGÚN EL SEXO Y LAS EDADES

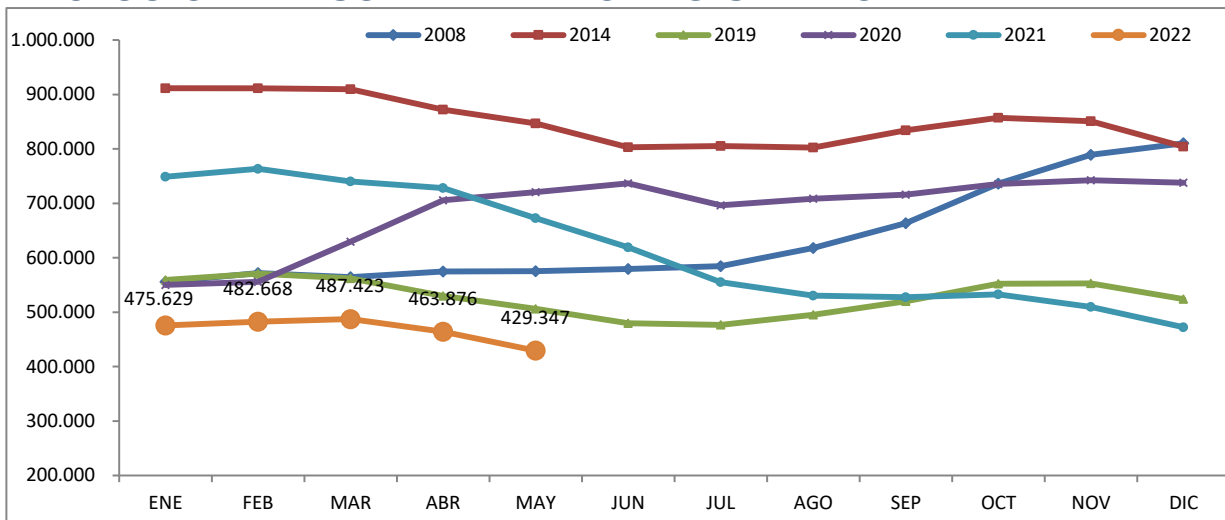
Para cada caso porcentajes sobre el total de Paro Registrado



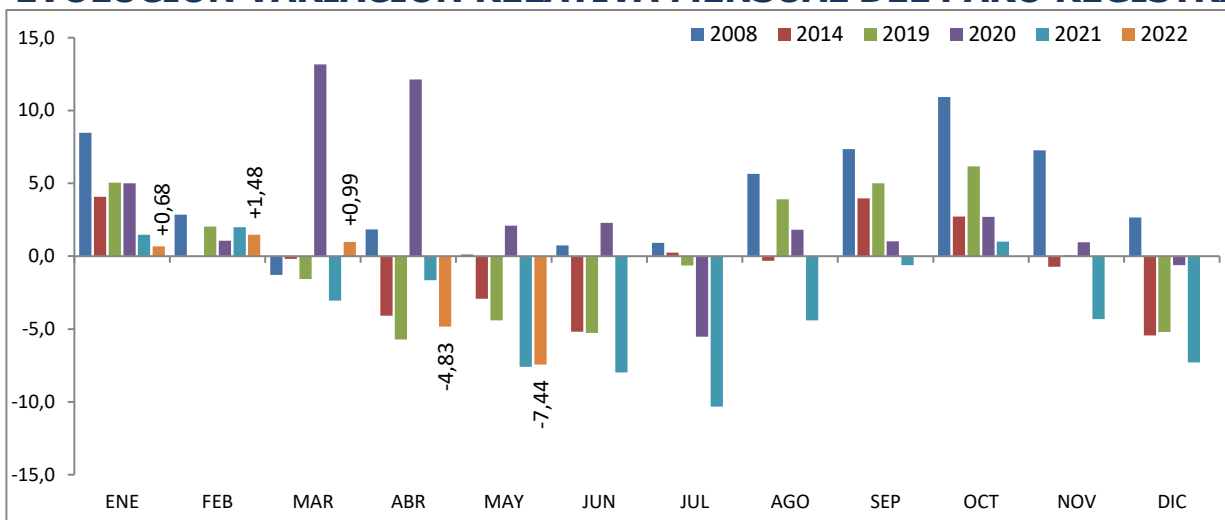
Fuente: Elaboración propia a partir de datos del Servicio Público de Empleo Estatal,  
ESTADÍSTICA DE DEMANDANTES DE EMPLEO, PUESTOS DE TRABAJO Y COLOCACIONES

Mayo 2022

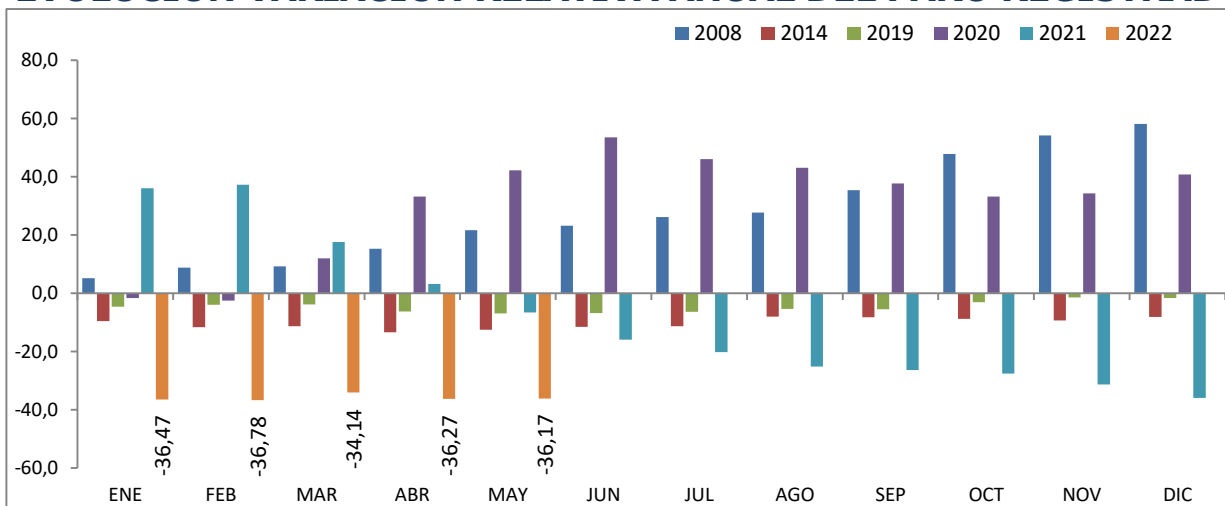
## JÓVENES DE 16 a 29 AÑOS EVOLUCIÓN MENSUAL DEL PARO REGISTRADO



## EVOLUCIÓN VARIACIÓN RELATIVA MENSUAL DEL PARO REGISTRADO



## EVOLUCIÓN VARIACIÓN RELATIVA ANUAL DEL PARO REGISTRADO



Fuente: Elaboración propia a partir de datos del Servicio Público de Empleo Estatal,  
ESTADÍSTICA DE DEMANDANTES DE EMPLEO, PUESTOS DE TRABAJO Y COLOCACIONES

Mayo 2022

## PARO REGISTRADO SEGÚN SEXO, EDADES Y RELACIÓN ENTRE SEXOS POR COMUNIDADES AUTÓNOMAS Y PROVINCIAS

Comunidades autónomas y provincias	TOTAL EDADES			De 16 a 29 años			De 30 y más años			RELACIÓN ENTRE SEXOS*		
	TOTAL	Varones	Mujeres	TOTAL	Varones	Mujeres	TOTAL	Varones	Mujeres	TOTAL	<30 años	RESTO EDADES
Almería	59.562	24.142	35.420	10.374	4.342	6.032	49.188	19.800	29.388	68,2	72,0	67,4
Cádiz	141.747	55.387	86.360	21.808	10.099	11.709	119.939	45.288	74.651	64,1	86,2	60,7
Córdoba	66.406	26.741	39.665	11.888	5.367	6.521	54.518	21.374	33.144	67,4	82,3	64,5
Granada	80.481	34.466	46.015	14.575	6.622	7.953	65.906	27.844	38.062	74,9	83,3	73,2
Huelva	41.615	17.143	24.472	6.438	2.995	3.443	35.177	14.148	21.029	70,1	87,0	67,3
Jaén	48.942	19.324	29.618	9.456	4.338	5.118	39.486	14.986	24.500	65,2	84,8	61,2
Málaga	140.306	56.032	84.274	21.015	9.875	11.140	119.291	46.157	73.134	66,5	88,6	63,1
Sevilla	179.398	70.780	108.618	29.610	13.709	15.901	149.788	57.071	92.717	65,2	86,2	61,6
<b>ANDALUCÍA</b>	<b>758.457</b>	<b>304.015</b>	<b>454.442</b>	<b>125.164</b>	<b>57.347</b>	<b>67.817</b>	<b>633.293</b>	<b>246.668</b>	<b>386.625</b>	<b>66,9</b>	<b>84,6</b>	<b>63,8</b>
Huesca	7.935	3.331	4.604	1.439	731	708	6.496	2.600	3.896	72,4	103,2	66,7
Teruel	4.820	1.917	2.903	932	408	524	3.888	1.509	2.379	66,0	77,9	63,4
Zaragoza	46.173	17.861	28.312	7.097	3.319	3.778	39.076	14.542	24.534	63,1	87,9	59,3
<b>ARAGÓN</b>	<b>58.928</b>	<b>23.109</b>	<b>35.819</b>	<b>9.468</b>	<b>4.458</b>	<b>5.010</b>	<b>49.460</b>	<b>18.651</b>	<b>30.809</b>	<b>64,5</b>	<b>89,0</b>	<b>60,5</b>
<b>ASTURIAS, PRINCIPADO DE</b>	<b>62.424</b>	<b>26.330</b>	<b>36.094</b>	<b>7.890</b>	<b>3.801</b>	<b>4.089</b>	<b>54.534</b>	<b>22.529</b>	<b>32.005</b>	<b>72,9</b>	<b>93,0</b>	<b>70,4</b>
<b>BALEARS, ILLES</b>	<b>36.203</b>	<b>15.269</b>	<b>20.934</b>	<b>5.728</b>	<b>2.659</b>	<b>3.069</b>	<b>30.475</b>	<b>12.610</b>	<b>17.865</b>	<b>72,9</b>	<b>86,6</b>	<b>70,6</b>
Las Palmas	100.148	42.643	57.505	13.124	6.260	6.864	87.024	36.383	50.641	74,2	91,2	71,8
Santa Cruz de Tenerife	93.594	40.947	52.647	11.788	5.702	6.086	81.806	35.245	46.561	77,8	93,7	75,7
<b>CANARIAS</b>	<b>193.742</b>	<b>83.590</b>	<b>110.152</b>	<b>24.912</b>	<b>11.962</b>	<b>12.950</b>	<b>168.830</b>	<b>71.628</b>	<b>97.202</b>	<b>75,9</b>	<b>92,4</b>	<b>73,7</b>
<b>CANTABRIA</b>	<b>34.197</b>	<b>14.338</b>	<b>19.859</b>	<b>4.989</b>	<b>2.459</b>	<b>2.530</b>	<b>29.208</b>	<b>11.879</b>	<b>17.329</b>	<b>72,2</b>	<b>97,2</b>	<b>68,5</b>
Albacete	26.234	8.918	17.316	3.625	1.559	2.066	22.609	7.359	15.250	51,5	75,5	48,3
Ciudad Real	38.556	13.401	25.155	6.174	2.750	3.424	32.382	10.651	21.731	53,3	80,3	49,0
Cuenca	10.408	4.047	6.361	1.546	735	811	8.862	3.312	5.550	63,6	90,6	59,7
Guadalajara	13.874	5.259	8.615	2.029	993	1.036	11.845	4.266	7.579	61,0	95,8	56,3
Toledo	52.044	18.546	33.498	7.306	3.373	3.933	44.738	15.173	29.565	55,4	85,8	51,3
<b>CASTILLA-LA MANCHA</b>	<b>141.116</b>	<b>50.171</b>	<b>90.945</b>	<b>20.680</b>	<b>9.410</b>	<b>11.270</b>	<b>120.436</b>	<b>40.761</b>	<b>79.675</b>	<b>55,2</b>	<b>83,5</b>	<b>51,2</b>
Ávila	9.460	3.833	5.627	1.298	576	722	8.162	3.257	4.905	68,1	79,8	66,4
Burgos	15.574	6.410	9.164	2.183	1.054	1.129	13.391	5.356	8.035	69,9	93,4	66,7
León	24.612	10.420	14.192	3.540	1.702	1.838	21.072	8.718	12.354	73,4	92,6	70,6
Palencia	7.813	3.228	4.585	1.416	677	739	6.397	2.551	3.846	70,4	91,6	66,3
Salamanca	19.393	7.565	11.828	3.170	1.468	1.702	16.223	6.097	10.126	64,0	86,3	60,2
Segovia	5.799	2.366	3.433	828	402	426	4.971	1.964	3.007	68,9	94,4	65,3
Soria	3.064	1.385	1.679	520	254	266	2.544	1.131	1.413	82,5	95,5	80,0
Valladolid	26.654	10.680	15.974	4.283	2.002	2.281	22.371	8.678	13.693	66,9	87,8	63,4
Zamora	9.996	4.345	5.651	1.427	685	742	8.569	3.660	4.909	76,9	92,3	74,6
<b>CASTILLA Y LEÓN</b>	<b>122.365</b>	<b>50.232</b>	<b>72.133</b>	<b>18.665</b>	<b>8.820</b>	<b>9.845</b>	<b>103.700</b>	<b>41.412</b>	<b>62.288</b>	<b>69,6</b>	<b>89,6</b>	<b>66,5</b>
Barcelona	255.183	109.313	145.870	30.363	15.058	15.305	224.820	94.255	130.565	74,9	98,4	72,2
Girona	32.355	14.117	18.238	4.186	1.944	2.242	28.169	12.173	15.996	77,4	86,7	76,1
Lleida	18.657	7.996	10.661	2.818	1.329	1.489	15.839	6.667	9.172	75,0	89,3	72,7
Tarragona	41.832	17.530	24.302	5.516	2.607	2.909	36.316	14.923	21.393	72,1	89,6	69,8
<b>CATALUÑA</b>	<b>348.027</b>	<b>148.956</b>	<b>199.071</b>	<b>42.883</b>	<b>20.938</b>	<b>21.945</b>	<b>305.144</b>	<b>128.018</b>	<b>177.126</b>	<b>74,8</b>	<b>95,4</b>	<b>72,3</b>
Alicante-Alacant	143.422	56.823	86.599	18.827	8.827	10.000	124.595	47.996	76.599	65,6	88,3	62,7
Castellón-Castelló	36.928	13.889	23.039	5.732	2.617	3.115	31.196	11.272	19.924	60,3	84,0	56,6
Valencia-València	172.361	66.779	105.582	25.892	12.239	13.653	146.469	54.540	91.929	63,2	89,6	59,3
<b>COMUNITAT VALENCIANA</b>	<b>352.711</b>	<b>137.491</b>	<b>215.220</b>	<b>50.451</b>	<b>23.683</b>	<b>26.768</b>	<b>302.260</b>	<b>113.808</b>	<b>188.452</b>	<b>63,9</b>	<b>88,5</b>	<b>60,4</b>
Badajoz	56.470	19.711	36.759	9.449	4.056	5.393	47.021	15.655	31.366	53,6	75,2	49,9
Cáceres	29.692	11.909	17.783	4.955	2.343	2.612	24.737	9.566	15.171	67,0	89,7	63,1
<b>EXTREMADURA</b>	<b>86.162</b>	<b>31.620</b>	<b>54.542</b>	<b>14.404</b>	<b>6.399</b>	<b>8.005</b>	<b>71.758</b>	<b>25.221</b>	<b>46.537</b>	<b>58,0</b>	<b>79,9</b>	<b>54,2</b>
A Coruña	57.849	24.044	33.805	6.473	3.047	3.426	51.376	20.997	30.379	71,1	88,9	69,1
Lugo	13.995	5.956	8.039	1.716	789	927	12.279	5.167	7.112	74,1	85,1	72,7
Ourense	16.781	7.092	9.689	2.001	960	1.041	14.780	6.132	8.648	73,2	92,2	70,9
Pontevedra	57.495	23.934	33.561	6.610	3.280	3.330	50.885	20.654	30.231	71,3	98,5	68,3
<b>GALICIA</b>	<b>146.120</b>	<b>61.026</b>	<b>85.094</b>	<b>16.800</b>	<b>8.076</b>	<b>8.724</b>	<b>129.320</b>	<b>52.950</b>	<b>76.370</b>	<b>71,7</b>	<b>92,6</b>	<b>69,3</b>

Mayo 2022

## PARO REGISTRADO SEGÚN SEXO, EDADES Y RELACIÓN ENTRE SEXOS POR COMUNIDADES AUTÓNOMAS Y PROVINCIAS

Comunidades autónomas y provincias	TOTAL EDADES			De 16 a 29 años			De 30 y más años			RELACIÓN ENTRE SEXOS*		
	TOTAL	Varones	Mujeres	TOTAL	Varones	Mujeres	TOTAL	Varones	Mujeres	TOTAL	<30 años	RESTO EDADES
<b>MADRID, COMUNIDAD DE</b>	<b>315.043</b>	<b>127.464</b>	<b>187.579</b>	<b>42.675</b>	<b>20.340</b>	<b>22.335</b>	<b>272.368</b>	<b>107.124</b>	<b>165.244</b>	<b>68,0</b>	<b>91,1</b>	<b>64,8</b>
<b>MURCIA, REGIÓN DE</b>	<b>89.969</b>	<b>34.458</b>	<b>55.511</b>	<b>15.419</b>	<b>6.918</b>	<b>8.501</b>	<b>74.550</b>	<b>27.540</b>	<b>47.010</b>	<b>62,1</b>	<b>81,4</b>	<b>58,6</b>
<b>NAVARRA, COM. FORAL DE</b>	<b>32.062</b>	<b>12.658</b>	<b>19.404</b>	<b>5.841</b>	<b>2.656</b>	<b>3.185</b>	<b>26.221</b>	<b>10.002</b>	<b>16.219</b>	<b>65,2</b>	<b>83,4</b>	<b>61,7</b>
Araba/Álava	19.397	7.934	11.463	3.070	1.415	1.655	16.327	6.519	9.808	69,2	85,5	66,5
Bizkaia	63.793	28.090	35.703	9.613	4.779	4.834	54.180	23.311	30.869	78,7	98,9	75,5
Gipuzkoa	30.162	12.846	17.316	4.905	2.424	2.481	25.257	10.422	14.835	74,2	97,7	70,3
<b>PAÍS VASCO</b>	<b>113.352</b>	<b>48.870</b>	<b>64.482</b>	<b>17.588</b>	<b>8.618</b>	<b>8.970</b>	<b>95.764</b>	<b>40.252</b>	<b>55.512</b>	<b>75,8</b>	<b>96,1</b>	<b>72,5</b>
<b>RIOJA, LA</b>	<b>14.240</b>	<b>5.608</b>	<b>8.632</b>	<b>1.666</b>	<b>735</b>	<b>931</b>	<b>12.574</b>	<b>4.873</b>	<b>7.701</b>	<b>65,0</b>	<b>78,9</b>	<b>63,3</b>
<b>CEUTA</b>	<b>10.307</b>	<b>3.971</b>	<b>6.336</b>	<b>2.275</b>	<b>967</b>	<b>1.308</b>	<b>8.032</b>	<b>3.004</b>	<b>5.028</b>	<b>62,7</b>	<b>73,9</b>	<b>59,7</b>
<b>MELILLA</b>	<b>7.566</b>	<b>2.833</b>	<b>4.733</b>	<b>1.849</b>	<b>810</b>	<b>1.039</b>	<b>5.717</b>	<b>2.023</b>	<b>3.694</b>	<b>59,9</b>	<b>78,0</b>	<b>54,8</b>
<b>TOTAL ESTATAL</b>	<b>2.922.991</b>	<b>1.182.009</b>	<b>1.740.982</b>	<b>429.347</b>	<b>201.056</b>	<b>228.291</b>	<b>2.493.644</b>	<b>980.953</b>	<b>1.512.691</b>	<b>67,9</b>	<b>88,1</b>	<b>64,8</b>

\* Relación entre sexos: Número de varones por cada 100 mujeres



## Mayo 2022

# PARO REGISTRADO POR COMUNIDADES AUTÓNOMAS Y PROVINCIAS JÓVENES DE 16 A 29 AÑOS - AMBOS SEXOS

Comunidades Autónomas, Provincias	Mayo	Variación Mensual			Variación Anual		
	2022	Abril 2022		Mayo 2021			
	<i>Dato</i>	<i>Absoluta</i>	<i>Relativa</i>	<i>Dato</i>	<i>Absoluta</i>	<i>Relativa</i>	<i>Dato</i>
Almería	10.374	-58	-0,56	10.432	-3.797	-26,79	14.171
Cádiz	21.808	-1.871	-7,90	23.679	-10.783	-33,09	32.591
Córdoba	11.888	-1.026	-7,94	12.914	-5.213	-30,48	17.101
Granada	14.575	-1.146	-7,29	15.721	-7.903	-35,16	22.478
Huelva	6.438	-45	-0,69	6.483	-2.741	-29,86	9.179
Jaén	9.456	-749	-7,34	10.205	-4.308	-31,30	13.764
Málaga	21.015	-1.818	-7,96	22.833	-15.579	-42,57	36.594
Sevilla	29.610	-1.902	-6,04	31.512	-14.216	-32,44	43.826
<b>ANDALUCÍA</b>	<b>125.164</b>	<b>-8.615</b>	<b>-6,44</b>	<b>133.779</b>	<b>-64.540</b>	<b>-34,02</b>	<b>189.704</b>
Huesca	1.439	-109	-7,04	1.548	-1.058	-42,37	2.497
Teruel	932	-34	-3,52	966	-635	-40,52	1.567
Zaragoza	7.097	-456	-6,04	7.553	-4.683	-39,75	11.780
<b>ARAGÓN</b>	<b>9.468</b>	<b>-599</b>	<b>-5,95</b>	<b>10.067</b>	<b>-6.376</b>	<b>-40,24</b>	<b>15.844</b>
<b>ASTURIAS, PRINCIPADO DE</b>	<b>7.890</b>	<b>-566</b>	<b>-6,69</b>	<b>8.456</b>	<b>-4.739</b>	<b>-37,52</b>	<b>12.629</b>
<b>BALEARS, ILLES</b>	<b>5.728</b>	<b>-1.703</b>	<b>-22,92</b>	<b>7.431</b>	<b>-11.520</b>	<b>-66,79</b>	<b>17.248</b>
Las Palmas	13.124	-1.113	-7,82	14.237	-12.382	-48,55	25.506
Santa Cruz de Tenerife	11.788	-1.076	-8,36	12.864	-10.610	-47,37	22.398
<b>CANARIAS</b>	<b>24.912</b>	<b>-2.189</b>	<b>-8,08</b>	<b>27.101</b>	<b>-22.992</b>	<b>-48,00</b>	<b>47.904</b>
<b>CANTABRIA</b>	<b>4.989</b>	<b>-463</b>	<b>-8,49</b>	<b>5.452</b>	<b>-1.579</b>	<b>-24,04</b>	<b>6.568</b>
Albacete	3.625	-405	-10,05	4.030	-2.069	-36,34	5.694
Ciudad Real	6.174	-547	-8,14	6.721	-3.191	-34,07	9.365
Cuenca	1.546	-139	-8,25	1.685	-886	-36,43	2.432
Guadalajara	2.029	-305	-13,07	2.334	-1.053	-34,17	3.082
Toledo	7.306	-516	-6,60	7.822	-4.119	-36,05	11.425
<b>CASTILLA-LA MANCHA</b>	<b>20.680</b>	<b>-1.912</b>	<b>-8,46</b>	<b>22.592</b>	<b>-11.318</b>	<b>-35,37</b>	<b>31.998</b>
Ávila	1.298	-122	-8,59	1.420	-854	-39,68	2.152
Burgos	2.183	-241	-9,94	2.424	-1.582	-42,02	3.765
León	3.540	-113	-3,09	3.653	-1.802	-33,73	5.342
Palencia	1.416	-55	-3,74	1.471	-636	-30,99	2.052
Salamanca	3.170	-248	-7,26	3.418	-1.550	-32,84	4.720
Segovia	828	-64	-7,17	892	-734	-46,99	1.562
Soria	520	-89	-14,61	609	-450	-46,39	970
Valladolid	4.283	-391	-8,37	4.674	-2.369	-35,61	6.652
Zamora	1.427	-57	-3,84	1.484	-710	-33,22	2.137
<b>CASTILLA Y LEÓN</b>	<b>18.665</b>	<b>-1.380</b>	<b>-6,88</b>	<b>20.045</b>	<b>-10.687</b>	<b>-36,41</b>	<b>29.352</b>
Barcelona	30.363	-2.972	-8,92	33.335	-22.843	-42,93	53.206
Girona	4.186	-590	-12,35	4.776	-3.448	-45,17	7.634
Lleida	2.818	-353	-11,13	3.171	-1.322	-31,93	4.140
Tarragona	5.516	-736	-11,77	6.252	-4.328	-43,97	9.844
<b>CATALUÑA</b>	<b>42.883</b>	<b>-4.651</b>	<b>-9,78</b>	<b>47.534</b>	<b>-31.941</b>	<b>-42,69</b>	<b>74.824</b>



## Mayo 2022

### PARO REGISTRADO POR COMUNIDADES AUTÓNOMAS Y PROVINCIAS JÓVENES DE 16 A 29 AÑOS - AMBOS SEXOS

Comunidades Autónomas, Provincias	Mayo 2022	Variación Mensual Abril 2022			Variación Anual Mayo 2021		
	<i>Dato</i>	<i>Absoluta</i>	<i>Relativa</i>	<i>Dato</i>	<i>Absoluta</i>	<i>Relativa</i>	<i>Dato</i>
Alicante-Alacant	18.827	-1.274	-6,34	20.101	-11.271	-37,45	30.098
Castellón-Castelló	5.732	-140	-2,38	5.872	-2.528	-30,61	8.260
Valencia-València	25.892	-585	-2,21	26.477	-12.828	-33,13	38.720
<b>COMUNITAT VALENCIANA</b>	<b>50.451</b>	<b>-1.999</b>	<b>-3,81</b>	<b>52.450</b>	<b>-26.627</b>	<b>-34,55</b>	<b>77.078</b>
Badajoz	9.449	-891	-8,62	10.340	-3.286	-25,80	12.735
Cáceres	4.955	-702	-12,41	5.657	-1.543	-23,75	6.498
<b>EXTREMADURA</b>	<b>14.404</b>	<b>-1.593</b>	<b>-9,96</b>	<b>15.997</b>	<b>-4.829</b>	<b>-25,11</b>	<b>19.233</b>
A Coruña	6.473	-466	-6,72	6.939	-1.183	-15,45	7.656
Lugo	1.716	-51	-2,89	1.767	-273	-13,73	1.989
Ourense	2.001	-151	-7,02	2.152	-331	-14,19	2.332
Pontevedra	6.610	-623	-8,61	7.233	-839	-11,26	7.449
<b>GALICIA</b>	<b>16.800</b>	<b>-1.291</b>	<b>-7,14</b>	<b>18.091</b>	<b>-2.626</b>	<b>-13,52</b>	<b>19.426</b>
<b>MADRID, COMUNIDAD DE</b>	<b>42.675</b>	<b>-3.979</b>	<b>-8,53</b>	<b>46.654</b>	<b>-30.099</b>	<b>-41,36</b>	<b>72.774</b>
<b>MURCIA, REGIÓN DE</b>	<b>15.419</b>	<b>-1.389</b>	<b>-8,26</b>	<b>16.808</b>	<b>-6.944</b>	<b>-31,05</b>	<b>22.363</b>
<b>NAVARRA, COM. FORAL DE</b>	<b>5.841</b>	<b>-504</b>	<b>-7,94</b>	<b>6.345</b>	<b>-1.985</b>	<b>-25,36</b>	<b>7.826</b>
Araba/Álava	3.070	-113	-3,55	3.183	-267	-8,00	3.337
Bizkaia	9.613	-700	-6,79	10.313	-1.441	-13,04	11.054
Gipuzkoa	4.905	-382	-7,23	5.287	-792	-13,90	5.697
<b>PAÍS VASCO</b>	<b>17.588</b>	<b>-1.195</b>	<b>-6,36</b>	<b>18.783</b>	<b>-2.500</b>	<b>-12,45</b>	<b>20.088</b>
<b>RIOJA, LA</b>	<b>1.666</b>	<b>-230</b>	<b>-12,13</b>	<b>1.896</b>	<b>-1.157</b>	<b>-40,98</b>	<b>2.823</b>
<b>CEUTA</b>	<b>2.275</b>	<b>-124</b>	<b>-5,17</b>	<b>2.399</b>	<b>-696</b>	<b>-23,43</b>	<b>2.971</b>
<b>MELILLA</b>	<b>1.849</b>	<b>-147</b>	<b>-7,36</b>	<b>1.996</b>	<b>-101</b>	<b>-5,18</b>	<b>1.950</b>
<b>TOTAL ESTATAL</b>	<b>429.347</b>	<b>-34.529</b>	<b>-7,44</b>	<b>463.876</b>	<b>-243.256</b>	<b>-36,17</b>	<b>672.603</b>

Fuente: Elaboración propia a partir de datos del Servicio Público de Empleo Estatal,  
ESTADÍSTICA DE DEMANDANTES DE EMPLEO, PUESTOS DE TRABAJO Y COLOCACIONES

## Mayo 2022

### PARO REGISTRADO POR COMUNIDADES AUTÓNOMAS Y PROVINCIAS JÓVENES DE 16 A 29 AÑOS - VARONES

Comunidades Autónomas, Provincias	Mayo	Variación Mensual			Variación Anual		
	2022	Abril 2022		Mayo 2021			
	<i>Dato</i>	<i>Absoluta</i>	<i>Relativa</i>	<i>Dato</i>	<i>Absoluta</i>	<i>Relativa</i>	<i>Dato</i>
Almería	4.342	-191	-4,21	4.533	-1.735	-28,55	6.077
Cádiz	10.099	-891	-8,11	10.990	-5.328	-34,54	15.427
Córdoba	5.367	-500	-8,52	5.867	-2.331	-30,28	7.698
Granada	6.622	-507	-7,11	7.129	-3.710	-35,91	10.332
Huelva	2.995	-53	-1,74	3.048	-1.443	-32,51	4.438
Jaén	4.338	-425	-8,92	4.763	-1.814	-29,49	6.152
Málaga	9.875	-827	-7,73	10.702	-7.837	-44,25	17.712
Sevilla	13.709	-903	-6,18	14.612	-7.049	-33,96	20.758
<b>ANDALUCÍA</b>	<b>57.347</b>	<b>-4.297</b>	<b>-6,97</b>	<b>61.644</b>	<b>-31.247</b>	<b>-35,27</b>	<b>88.594</b>
Huesca	731	-61	-7,70	792	-524	-41,75	1.255
Teruel	408	-35	-7,90	443	-291	-41,63	699
Zaragoza	3.319	-273	-7,60	3.592	-2.267	-40,58	5.586
<b>ARAGÓN</b>	<b>4.458</b>	<b>-369</b>	<b>-7,64</b>	<b>4.827</b>	<b>-3.082</b>	<b>-40,88</b>	<b>7.540</b>
<b>ASTURIAS, PRINCIPADO DE</b>	<b>3.801</b>	<b>-279</b>	<b>-6,84</b>	<b>4.080</b>	<b>-2.560</b>	<b>-40,25</b>	<b>6.361</b>
<b>BALEARS, ILLES</b>	<b>2.659</b>	<b>-842</b>	<b>-24,05</b>	<b>3.501</b>	<b>-5.863</b>	<b>-68,80</b>	<b>8.522</b>
Las Palmas	6.260	-547	-8,04	6.807	-6.797	-52,06	13.057
Santa Cruz de Tenerife	5.702	-476	-7,70	6.178	-5.713	-50,05	11.415
<b>CANARIAS</b>	<b>11.962</b>	<b>-1.023</b>	<b>-7,88</b>	<b>12.985</b>	<b>-12.510</b>	<b>-51,12</b>	<b>24.472</b>
<b>CANTABRIA</b>	<b>2.459</b>	<b>-232</b>	<b>-8,62</b>	<b>2.691</b>	<b>-844</b>	<b>-25,55</b>	<b>3.303</b>
Albacete	1.559	-228	-12,76	1.787	-994	-38,93	2.553
Ciudad Real	2.750	-297	-9,75	3.047	-1.293	-31,98	4.043
Cuenca	735	-60	-7,55	795	-378	-33,96	1.113
Guadalajara	993	-132	-11,73	1.125	-511	-33,98	1.504
Toledo	3.373	-265	-7,28	3.638	-1.730	-33,90	5.103
<b>CASTILLA-LA MANCHA</b>	<b>9.410</b>	<b>-982</b>	<b>-9,45</b>	<b>10.392</b>	<b>-4.906</b>	<b>-34,27</b>	<b>14.316</b>
Ávila	576	-57	-9,00	633	-514	-47,16	1.090
Burgos	1.054	-119	-10,14	1.173	-797	-43,06	1.851
León	1.702	-61	-3,46	1.763	-872	-33,88	2.574
Palencia	677	-12	-1,74	689	-351	-34,14	1.028
Salamanca	1.468	-131	-8,19	1.599	-803	-35,36	2.271
Segovia	402	-14	-3,37	416	-380	-48,59	782
Soria	254	-44	-14,77	298	-218	-46,19	472
Valladolid	2.002	-229	-10,26	2.231	-1.267	-38,76	3.269
Zamora	685	-6	-0,87	691	-349	-33,75	1.034
<b>CASTILLA Y LEÓN</b>	<b>8.820</b>	<b>-673</b>	<b>-7,09</b>	<b>9.493</b>	<b>-5.551</b>	<b>-38,63</b>	<b>14.371</b>
Barcelona	15.058	-1.582	-9,51	16.640	-12.069	-44,49	27.127
Girona	1.944	-302	-13,45	2.246	-1.900	-49,43	3.844
Lleida	1.329	-187	-12,34	1.516	-682	-33,91	2.011
Tarragona	2.607	-349	-11,81	2.956	-2.170	-45,43	4.777
<b>CATALUÑA</b>	<b>20.938</b>	<b>-2.420</b>	<b>-10,36</b>	<b>23.358</b>	<b>-16.821</b>	<b>-44,55</b>	<b>37.759</b>

## Mayo 2022

### PARO REGISTRADO POR COMUNIDADES AUTÓNOMAS Y PROVINCIAS JÓVENES DE 16 A 29 AÑOS - VARONES

<i>Comunidades Autónomas, Provincias</i>	Mayo	Variación Mensual			Variación Anual		
	2022	Abril 2022		Mayo 2021			
	<i>Dato</i>	<i>Absoluta</i>	<i>Relativa</i>	<i>Dato</i>	<i>Absoluta</i>	<i>Relativa</i>	<i>Dato</i>
Alicante-Alacant	8.827	-710	-7,44	9.537	-6.040	-40,63	14.867
Castellón-Castelló	2.617	-92	-3,40	2.709	-1.221	-31,81	3.838
Valencia-València	12.239	-367	-2,91	12.606	-6.670	-35,27	18.909
<b>COMUNITAT VALENCIANA</b>	<b>23.683</b>	<b>-1.169</b>	<b>-4,70</b>	<b>24.852</b>	<b>-13.931</b>	<b>-37,04</b>	<b>37.614</b>
Badajoz	4.056	-385	-8,67	4.441	-1.698	-29,51	5.754
Cáceres	2.343	-327	-12,25	2.670	-685	-22,62	3.028
<b>EXTREMADURA</b>	<b>6.399</b>	<b>-712</b>	<b>-10,01</b>	<b>7.111</b>	<b>-2.383</b>	<b>-27,14</b>	<b>8.782</b>
A Coruña	3.047	-221	-6,76	3.268	-405	-11,73	3.452
Lugo	789	-23	-2,83	812	-95	-10,75	884
Ourense	960	-58	-5,70	1.018	-158	-14,13	1.118
Pontevedra	3.280	-321	-8,91	3.601	-263	-7,42	3.543
<b>GALICIA</b>	<b>8.076</b>	<b>-623</b>	<b>-7,16</b>	<b>8.699</b>	<b>-921</b>	<b>-10,24</b>	<b>8.997</b>
<b>MADRID, COMUNIDAD DE</b>	<b>20.340</b>	<b>-1.797</b>	<b>-8,12</b>	<b>22.137</b>	<b>-15.366</b>	<b>-43,03</b>	<b>35.706</b>
<b>MURCIA, REGIÓN DE</b>	<b>6.918</b>	<b>-578</b>	<b>-7,71</b>	<b>7.496</b>	<b>-3.394</b>	<b>-32,91</b>	<b>10.312</b>
<b>NAVARRA, COM. FORAL DE</b>	<b>2.656</b>	<b>-292</b>	<b>-9,91</b>	<b>2.948</b>	<b>-1.020</b>	<b>-27,75</b>	<b>3.676</b>
Araba/Álava	1.415	-67	-4,52	1.482	-207	-12,76	1.622
Bizkaia	4.779	-267	-5,29	5.046	-797	-14,29	5.576
Gipuzkoa	2.424	-194	-7,41	2.618	-539	-18,19	2.963
<b>PAÍS VASCO</b>	<b>8.618</b>	<b>-528</b>	<b>-5,77</b>	<b>9.146</b>	<b>-1.543</b>	<b>-15,19</b>	<b>10.161</b>
<b>RIOJA, LA</b>	<b>735</b>	<b>-148</b>	<b>-16,76</b>	<b>883</b>	<b>-549</b>	<b>-42,76</b>	<b>1.284</b>
<b>CEUTA</b>	<b>967</b>	<b>-43</b>	<b>-4,26</b>	<b>1.010</b>	<b>-372</b>	<b>-27,78</b>	<b>1.339</b>
<b>MELILLA</b>	<b>810</b>	<b>-58</b>	<b>-6,68</b>	<b>868</b>	<b>-47</b>	<b>-5,48</b>	<b>857</b>
<b>TOTAL ESTATAL</b>	<b>201.056</b>	<b>-17.065</b>	<b>-7,82</b>	<b>218.121</b>	<b>-122.910</b>	<b>-37,94</b>	<b>323.966</b>

Fuente: Elaboración propia a partir de datos del Servicio Público de Empleo Estatal,  
ESTADÍSTICA DE DEMANDANTES DE EMPLEO, PUESTOS DE TRABAJO Y COLOCACIONES

## Mayo 2022

# PARO REGISTRADO POR COMUNIDADES AUTÓNOMAS Y PROVINCIAS JÓVENES DE 16 A 29 AÑOS - MUJERES

<i>Comunidades Autónomas, Provincias</i>	Mayo	Variación Mensual			Variación Anual		
	2022	Abril 2022		Mayo 2021			
	<i>Dato</i>	<i>Absoluta</i>	<i>Relativa</i>	<i>Dato</i>	<i>Absoluta</i>	<i>Relativa</i>	<i>Dato</i>
Almería	6.032	+133	+2,25	5.899	-2.062	-25,48	8.094
Cádiz	11.709	-980	-7,72	12.689	-5.455	-31,78	17.164
Córdoba	6.521	-526	-7,46	7.047	-2.882	-30,65	9.403
Granada	7.953	-639	-7,44	8.592	-4.193	-34,52	12.146
Huelva	3.443	+8	+0,23	3.435	-1.298	-27,38	4.741
Jaén	5.118	-324	-5,95	5.442	-2.494	-32,76	7.612
Málaga	11.140	-991	-8,17	12.131	-7.742	-41,00	18.882
Sevilla	15.901	-999	-5,91	16.900	-7.167	-31,07	23.068
<b>ANDALUCÍA</b>	<b>67.817</b>	<b>-4.318</b>	<b>-5,99</b>	<b>72.135</b>	<b>-33.293</b>	<b>-32,93</b>	<b>101.110</b>
Huesca	708	-48	-6,35	756	-534	-43,00	1.242
Teruel	524	+1	+0,19	523	-344	-39,63	868
Zaragoza	3.778	-183	-4,62	3.961	-2.416	-39,01	6.194
<b>ARAGÓN</b>	<b>5.010</b>	<b>-230</b>	<b>-4,39</b>	<b>5.240</b>	<b>-3.294</b>	<b>-39,67</b>	<b>8.304</b>
<b>ASTURIAS, PRINCIPADO DE</b>	<b>4.089</b>	<b>-287</b>	<b>-6,56</b>	<b>4.376</b>	<b>-2.179</b>	<b>-34,76</b>	<b>6.268</b>
<b>BALEARS, ILLES</b>	<b>3.069</b>	<b>-861</b>	<b>-21,91</b>	<b>3.930</b>	<b>-5.657</b>	<b>-64,83</b>	<b>8.726</b>
Las Palmas	6.864	-566	-7,62	7.430	-5.585	-44,86	12.449
Santa Cruz de Tenerife	6.086	-600	-8,97	6.686	-4.897	-44,59	10.983
<b>CANARIAS</b>	<b>12.950</b>	<b>-1.166</b>	<b>-8,26</b>	<b>14.116</b>	<b>-10.482</b>	<b>-44,73</b>	<b>23.432</b>
<b>CANTABRIA</b>	<b>2.530</b>	<b>-231</b>	<b>-8,37</b>	<b>2.761</b>	<b>-735</b>	<b>-22,51</b>	<b>3.265</b>
Albacete	2.066	-177	-7,89	2.243	-1.075	-34,22	3.141
Ciudad Real	3.424	-250	-6,80	3.674	-1.898	-35,66	5.322
Cuenca	811	-79	-8,88	890	-508	-38,51	1.319
Guadalajara	1.036	-173	-14,31	1.209	-542	-34,35	1.578
Toledo	3.933	-251	-6,00	4.184	-2.389	-37,79	6.322
<b>CASTILLA-LA MANCHA</b>	<b>11.270</b>	<b>-930</b>	<b>-7,62</b>	<b>12.200</b>	<b>-6.412</b>	<b>-36,26</b>	<b>17.682</b>
Ávila	722	-65	-8,26	787	-340	-32,02	1.062
Burgos	1.129	-122	-9,75	1.251	-785	-41,01	1.914
León	1.838	-52	-2,75	1.890	-930	-33,60	2.768
Palencia	739	-43	-5,50	782	-285	-27,83	1.024
Salamanca	1.702	-117	-6,43	1.819	-747	-30,50	2.449
Segovia	426	-50	-10,50	476	-354	-45,38	780
Soria	266	-45	-14,47	311	-232	-46,59	498
Valladolid	2.281	-162	-6,63	2.443	-1.102	-32,57	3.383
Zamora	742	-51	-6,43	793	-361	-32,73	1.103
<b>CASTILLA Y LEÓN</b>	<b>9.845</b>	<b>-707</b>	<b>-6,70</b>	<b>10.552</b>	<b>-5.136</b>	<b>-34,28</b>	<b>14.981</b>
Barcelona	15.305	-1.390	-8,33	16.695	-10.774	-41,31	26.079
Girona	2.242	-288	-11,38	2.530	-1.548	-40,84	3.790
Lleida	1.489	-166	-10,03	1.655	-640	-30,06	2.129
Tarragona	2.909	-387	-11,74	3.296	-2.158	-42,59	5.067
<b>CATALUÑA</b>	<b>21.945</b>	<b>-2.231</b>	<b>-9,23</b>	<b>24.176</b>	<b>-15.120</b>	<b>-40,79</b>	<b>37.065</b>

## Mayo 2022

### PARO REGISTRADO POR COMUNIDADES AUTÓNOMAS Y PROVINCIAS JÓVENES DE 16 A 29 AÑOS - MUJERES

<i>Comunidades Autónomas, Provincias</i>	Mayo	Variación Mensual			Variación Anual		
	2022	Abril 2022		Mayo 2021			
	<i>Dato</i>	<i>Absoluta</i>	<i>Relativa</i>	<i>Dato</i>	<i>Absoluta</i>	<i>Relativa</i>	<i>Dato</i>
Alicante-Alacant	10.000	-564	-5,34	10.564	-5.231	-34,34	15.231
Castellón-Castelló	3.115	-48	-1,52	3.163	-1.307	-29,56	4.422
Valencia-València	13.653	-218	-1,57	13.871	-6.158	-31,08	19.811
<b>COMUNITAT VALENCIANA</b>	<b>26.768</b>	<b>-830</b>	<b>-3,01</b>	<b>27.598</b>	<b>-12.696</b>	<b>-32,17</b>	<b>39.464</b>
Badajoz	5.393	-506	-8,58	5.899	-1.588	-22,75	6.981
Cáceres	2.612	-375	-12,55	2.987	-858	-24,73	3.470
<b>EXTREMADURA</b>	<b>8.005</b>	<b>-881</b>	<b>-9,91</b>	<b>8.886</b>	<b>-2.446</b>	<b>-23,40</b>	<b>10.451</b>
A Coruña	3.426	-245	-6,67	3.671	-778	-18,51	4.204
Lugo	927	-28	-2,93	955	-178	-16,11	1.105
Ourense	1.041	-93	-8,20	1.134	-173	-14,25	1.214
Pontevedra	3.330	-302	-8,31	3.632	-576	-14,75	3.906
<b>GALICIA</b>	<b>8.724</b>	<b>-668</b>	<b>-7,11</b>	<b>9.392</b>	<b>-1.705</b>	<b>-16,35</b>	<b>10.429</b>
<b>MADRID, COMUNIDAD DE</b>	<b>22.335</b>	<b>-2.182</b>	<b>-8,90</b>	<b>24.517</b>	<b>-14.733</b>	<b>-39,75</b>	<b>37.068</b>
<b>MURCIA, REGIÓN DE</b>	<b>8.501</b>	<b>-811</b>	<b>-8,71</b>	<b>9.312</b>	<b>-3.550</b>	<b>-29,46</b>	<b>12.051</b>
<b>NAVARRA, COM. FORAL DE</b>	<b>3.185</b>	<b>-212</b>	<b>-6,24</b>	<b>3.397</b>	<b>-965</b>	<b>-23,25</b>	<b>4.150</b>
Araba/Álava	1.655	-46	-2,70	1.701	-60	-3,50	1.715
Bizkaia	4.834	-433	-8,22	5.267	-644	-11,76	5.478
Gipuzkoa	2.481	-188	-7,04	2.669	-253	-9,25	2.734
<b>PAÍS VASCO</b>	<b>8.970</b>	<b>-667</b>	<b>-6,92</b>	<b>9.637</b>	<b>-957</b>	<b>-9,64</b>	<b>9.927</b>
<b>RIOJA, LA</b>	<b>931</b>	<b>-82</b>	<b>-8,09</b>	<b>1.013</b>	<b>-608</b>	<b>-39,51</b>	<b>1.539</b>
<b>CEUTA</b>	<b>1.308</b>	<b>-81</b>	<b>-5,83</b>	<b>1.389</b>	<b>-324</b>	<b>-19,85</b>	<b>1.632</b>
<b>MELILLA</b>	<b>1.039</b>	<b>-89</b>	<b>-7,89</b>	<b>1.128</b>	<b>-54</b>	<b>-4,94</b>	<b>1.093</b>
<b>TOTAL ESTATAL</b>	<b>228.291</b>	<b>-17.464</b>	<b>-7,11</b>	<b>245.755</b>	<b>-120.346</b>	<b>-34,52</b>	<b>348.637</b>

Fuente: Elaboración propia a partir de datos del Servicio Público de Empleo Estatal,  
ESTADÍSTICA DE DEMANDANTES DE EMPLEO, PUESTOS DE TRABAJO Y COLOCACIONES

Mayo 2022

## DISTRIBUCIÓN DEL PARO REGISTRADO SEGÚN ESTUDIOS TERMINADOS, SEXO Y GRUPOS DE EDADES JÓVENES

Sexo y Estudios Terminados	TOTAL 16y+años	TOTAL 16-29	TOTAL 16-24	Grupos de Edades		
				16-19	20-24	25-29
<b>AMBOS SEXOS</b>						
TOTAL	2.922.991	429.347	199.920	53.366	146.554	229.427
Sin Estudios	1,87%	1,84%	2,07%	2,40%	1,95%	1,64%
<i>ESTUDIOS PRIMARIOS</i>						
- Incompletos	12,56%	12,13%	14,64%	17,81%	13,49%	9,94%
- Completos	9,65%	10,45%	12,04%	13,84%	11,38%	9,06%
<i>ESTUDIOS SECUNDARIOS</i>						
- Programas FP	7,73%	8,42%	7,88%	5,02%	8,92%	8,89%
- Educación General	53,15%	50,92%	55,32%	60,73%	53,36%	47,09%
<i>EST. POSTSECUNDARIOS</i>						
- Técnico Prof. Superior	6,17%	6,85%	4,64%	0,14%	6,28%	8,77%
- Primer ciclo	2,54%	0,12%	0,05%	0,01%	0,06%	0,19%
- Segundo y tercer ciclo	6,26%	9,21%	3,32%	0,03%	4,52%	14,34%
- Otros	0,07%	0,06%	0,04%	0,021%	0,05%	0,08%
<b>VARONES</b>						
TOTAL	1.182.009	201.056	103.569	30.584	72.985	97.487
Sin Estudios	1,78%	1,79%	2,07%	2,55%	1,86%	1,50%
<i>ESTUDIOS PRIMARIOS</i>						
- Incompletos	13,64%	12,45%	14,85%	17,98%	13,53%	9,90%
- Completos	10,44%	11,05%	12,51%	14,21%	11,79%	9,50%
<i>ESTUDIOS SECUNDARIOS</i>						
- Programas FP	6,30%	8,27%	7,56%	4,40%	8,89%	9,03%
- Educación General	55,81%	53,68%	56,98%	60,67%	55,43%	50,18%
<i>EST. POSTSECUNDARIOS</i>						
- Técnico Prof. Superior	5,33%	6,52%	4,21%	0,13%	5,91%	8,98%
- Primer ciclo	1,63%	0,07%	0,03%	0,000%	0,04%	0,10%
- Segundo y tercer ciclo	5,01%	6,11%	1,76%	0,02%	2,49%	10,73%
- Otros	0,06%	0,06%	0,04%	0,020%	0,05%	0,08%
<b>MUJERES</b>						
TOTAL	1.740.982	228.291	96.351	22.782	73.569	131.940
Sin Estudios	1,93%	1,88%	2,07%	2,19%	2,03%	1,74%
<i>ESTUDIOS PRIMARIOS</i>						
- Incompletos	11,83%	11,85%	14,42%	17,58%	13,44%	9,97%
- Completos	9,11%	9,92%	11,53%	13,34%	10,97%	8,74%
<i>ESTUDIOS SECUNDARIOS</i>						
- Programas FP	8,70%	8,55%	8,21%	5,85%	8,95%	8,79%
- Educación General	51,34%	48,49%	53,55%	60,80%	51,30%	44,80%
<i>EST. POSTSECUNDARIOS</i>						
- Técnico Prof. Superior	6,75%	7,13%	5,11%	0,15%	6,65%	8,61%
- Primer ciclo	3,15%	0,17%	0,06%	0,01%	0,08%	0,25%
- Segundo y tercer ciclo	7,11%	11,94%	5,01%	0,04%	6,54%	17,01%
- Otros	0,08%	0,07%	0,04%	0,02%	0,05%	0,08%

Fuente: Elaboración propia a partir de datos del Servicio Público de Empleo Estatal,  
ESTADÍSTICA DE DEMANDANTES DE EMPLEO, PUESTOS DE TRABAJO Y COLOCACIONES

## Mayo 2022

### PARO REGISTRADO SEGÚN SEXO Y ESTUDIOS TERMINADOS

### JÓVENES DE 16 A 29 AÑOS

Sexo y Estudios Terminados	Mayo 2022	Variación Mensual Abril 2022			Variación Anual Mayo 2021		
	<i>Dato</i>	<i>Absoluta</i>	<i>Relativa</i>	<i>Dato</i>	<i>Absoluta</i>	<i>Relativa</i>	<i>Dato</i>
<b>AMBOS SEXOS</b>							
TOTAL	429.347	-34.529	-7,44	463.876	-243.256	-36,17	672.603
Sin Estudios	7.890	-283	-3,46	8.173	-3.084	-28,10	10.974
<i>ESTUDIOS PRIMARIOS</i>							
- Incompletos	52.080	-3.959	-7,06	56.039	-34.366	-39,75	86.446
- Completos	44.860	-3.064	-6,39	47.924	-27.395	-37,91	72.255
<i>ESTUDIOS SECUNDARIOS</i>							
- Programas FP	36.150	-2.657	-6,85	38.807	-18.791	-34,20	54.941
- Educación General	218.639	-17.244	-7,31	235.883	-130.210	-37,33	348.849
<i>EST. POSTSECUNDARIOS</i>							
- Técnico Prof. Superior	29.394	-3.238	-9,92	32.632	-13.843	-32,02	43.237
- Primer ciclo	524	-47	-8,23	571	-412	-44,02	936
- Segundo y tercer ciclo	39.545	-4.056	-9,30	43.601	-15.060	-27,58	54.605
- Otros	265	+19	+7,72	246	-95	-26,39	360
<b>VARONES</b>							
TOTAL	201.056	-17.065	-7,82	218.121	-122.910	-37,94	323.966
Sin Estudios	3.606	-195	-5,13	3.801	-1.359	-27,37	4.965
<i>ESTUDIOS PRIMARIOS</i>							
- Incompletos	25.030	-2.125	-7,83	27.155	-17.591	-41,27	42.621
- Completos	22.218	-1.643	-6,89	23.861	-14.282	-39,13	36.500
<i>ESTUDIOS SECUNDARIOS</i>							
- Programas FP	16.632	-1.368	-7,60	18.000	-9.226	-35,68	25.858
- Educación General	107.934	-8.923	-7,64	116.857	-67.358	-38,43	175.292
<i>EST. POSTSECUNDARIOS</i>							
- Técnico Prof. Superior	13.107	-1.321	-9,16	14.428	-6.608	-33,52	19.715
- Primer ciclo	132	-25	-15,92	157	-154	-53,85	286
- Segundo y tercer ciclo	12.281	-1.474	-10,72	13.755	-6.299	-33,90	18.580
- Otros	116	+9	+8,41	107	-33	-22,15	149
<b>MUJERES</b>							
TOTAL	228.291	-17.464	-7,11	245.755	-120.346	-34,52	348.637
Sin Estudios	4.284	-88	-2,01	4.372	-1.725	-28,71	6.009
<i>ESTUDIOS PRIMARIOS</i>							
- Incompletos	27.050	-1.834	-6,35	28.884	-16.775	-38,28	43.825
- Completos	22.642	-1.421	-5,91	24.063	-13.113	-36,67	35.755
<i>ESTUDIOS SECUNDARIOS</i>							
- Programas FP	19.518	-1.289	-6,20	20.807	-9.565	-32,89	29.083
- Educación General	110.705	-8.321	-6,99	119.026	-62.852	-36,21	173.557
<i>EST. POSTSECUNDARIOS</i>							
- Técnico Prof. Superior	16.287	-1.917	-10,53	18.204	-7.235	-30,76	23.522
- Primer ciclo	392	-22	-5,31	414	-258	-39,69	650
- Segundo y tercer ciclo	27.264	-2.582	-8,65	29.846	-8.761	-24,32	36.025
- Otros	149	+10	+7,19	139	-62	-29,38	211



Mayo 2022

## DISTRIBUCIÓN DEL PARO REGISTRADO SEGÚN DURACIÓN DE LA DEMANDA, SEXO Y GRUPOS DE EDADES JÓVENES

Sexo y Duración de la demanda	TOTAL 16y+años	TOTAL 16-29	TOTAL 16-24	Grupos de Edades		
				16-19	20-24	25-29
<b>AMBOS SEXOS</b>						
TOTAL	2.922.991	429.347	199.920	53.366	146.554	229.427
Menor o igual a 7 días	2,79%	5,55%	6,12%	6,47%	5,99%	5,06%
Entre 7 y 15 días	3,26%	6,18%	6,70%	7,18%	6,53%	5,72%
Entre 15 y 30 días	5,51%	9,81%	10,26%	10,41%	10,20%	9,41%
Entre 1 y 3 meses	15,72%	27,63%	29,97%	33,23%	28,78%	25,60%
Entre 3 y 6 meses	14,08%	18,58%	18,35%	18,49%	18,29%	18,79%
Entre 6 y 9 meses	9,33%	10,58%	10,42%	11,35%	10,09%	10,71%
Entre 9 y 12 meses	4,80%	4,24%	3,84%	3,80%	3,86%	4,58%
Entre 12 y 18 meses	5,22%	3,37%	3,08%	3,57%	2,91%	3,61%
Entre 18 y 24 meses	4,92%	3,35%	3,17%	2,54%	3,40%	3,51%
Más de 24 meses	34,38%	10,72%	8,09%	2,98%	9,95%	13,02%
<b>VARONES</b>						
TOTAL	1.182.009	201.056	103.569	30.584	72.985	97.487
Menor o igual a 7 días	3,26%	6,00%	6,48%	6,63%	6,42%	5,49%
Entre 7 y 15 días	3,79%	6,65%	6,95%	7,37%	6,78%	6,32%
Entre 15 y 30 días	6,28%	10,37%	10,64%	10,83%	10,57%	10,08%
Entre 1 y 3 meses	17,75%	29,36%	31,07%	33,51%	30,05%	27,53%
Entre 3 y 6 meses	14,98%	18,43%	18,22%	18,26%	18,20%	18,67%
Entre 6 y 9 meses	9,47%	10,26%	10,17%	11,03%	9,81%	10,35%
Entre 9 y 12 meses	4,78%	3,86%	3,59%	3,71%	3,54%	4,14%
Entre 12 y 18 meses	5,30%	3,05%	2,93%	3,51%	2,69%	3,18%
Entre 18 y 24 meses	4,72%	2,92%	2,83%	2,36%	3,02%	3,01%
Más de 24 meses	29,67%	9,10%	7,11%	2,79%	8,93%	11,21%
<b>MUJERES</b>						
TOTAL	1.740.982	228.291	96.351	22.782	73.569	131.940
Menor o igual a 7 días	2,47%	5,15%	5,72%	6,25%	5,55%	4,74%
Entre 7 y 15 días	2,90%	5,76%	6,43%	6,92%	6,28%	5,27%
Entre 15 y 30 días	4,98%	9,31%	9,84%	9,84%	9,84%	8,92%
Entre 1 y 3 meses	14,34%	26,12%	28,79%	32,84%	27,53%	24,17%
Entre 3 y 6 meses	13,47%	18,71%	18,49%	18,78%	18,39%	18,88%
Entre 6 y 9 meses	9,24%	10,86%	10,70%	11,78%	10,36%	10,98%
Entre 9 y 12 meses	4,81%	4,57%	4,11%	3,91%	4,17%	4,90%
Entre 12 y 18 meses	5,17%	3,64%	3,25%	3,65%	3,12%	3,93%
Entre 18 y 24 meses	5,05%	3,73%	3,54%	2,79%	3,78%	3,87%
Más de 24 meses	37,58%	12,15%	9,14%	3,24%	10,97%	14,36%

Fuente: Elaboración propia a partir de datos del Servicio Público de Empleo Estatal,  
ESTADÍSTICA DE DEMANDANTES DE EMPLEO, PUESTOS DE TRABAJO Y COLOCACIONES

## Mayo 2022

### PARO REGISTRADO SEGÚN SEXO Y DURACIÓN DE LA DEMANDA JÓVENES DE 16 A 29 AÑOS

<i>Sexo y Duración de la demanda</i>	Mayo 2022	Variación Mensual Abril 2022			Variación Anual Mayo 2021		
	<i>Dato</i>	<i>Absoluta</i>	<i>Relativa</i>	<i>Dato</i>	<i>Absoluta</i>	<i>Relativa</i>	<i>Dato</i>
<b>AMBOS SEXOS</b>							
TOTAL	429.347	-34.529	-7,44	463.876	-243.256	-36,17	672.603
Menor o igual a 7 días	23.826	+425	+1,82	23.401	+6.757	+39,59	17.069
Entre 7 y 15 días	26.513	+4.097	+18,28	22.416	+8.876	+50,33	17.637
Entre 15 y 30 días	42.107	+3.409	+8,81	38.698	+14.962	+55,12	27.145
Entre 1 y 3 meses	118.641	-33.349	-21,94	151.990	+37.754	+46,67	80.887
Entre 3 y 6 meses	79.782	-3.059	-3,69	82.841	-22.835	-22,25	102.617
Entre 6 y 9 meses	45.415	-969	-2,09	46.384	-54.299	-54,45	99.714
Entre 9 y 12 meses	18.186	+1.188	+6,99	16.998	-54.168	-74,87	72.354
Entre 12 y 18 meses	14.449	-1.999	-12,15	16.448	-128.713	-89,91	143.162
Entre 18 y 24 meses	14.382	-1.272	-8,13	15.654	-42.629	-74,77	57.011
Más de 24 meses	46.046	-3.000	-6,12	49.046	-8.961	-16,29	55.007
<b>VARONES</b>							
TOTAL	201.056	-17.065	-7,82	218.121	-122.910	-37,94	323.966
Menor o igual a 7 días	12.066	+582	+5,07	11.484	+3.118	+34,85	8.948
Entre 7 y 15 días	13.366	+2.260	+20,35	11.106	+4.042	+43,35	9.324
Entre 15 y 30 días	20.855	+1.543	+7,99	19.312	+6.698	+47,31	14.157
Entre 1 y 3 meses	59.022	-17.220	-22,59	76.242	+17.155	+40,97	41.867
Entre 3 y 6 meses	37.063	-1.784	-4,59	38.847	-14.605	-28,27	51.668
Entre 6 y 9 meses	20.623	-328	-1,57	20.951	-28.740	-58,22	49.363
Entre 9 y 12 meses	7.760	+399	+5,42	7.361	-27.301	-77,87	35.061
Entre 12 y 18 meses	6.140	-777	-11,23	6.917	-60.331	-90,76	66.471
Entre 18 y 24 meses	5.863	-535	-8,36	6.398	-18.967	-76,39	24.830
Más de 24 meses	18.298	-1.205	-6,18	19.503	-3.979	-17,86	22.277
<b>MUJERES</b>							
TOTAL	228.291	-17.464	-7,11	245.755	-120.346	-34,52	348.637
Menor o igual a 7 días	11.760	-157	-1,32	11.917	+3.639	+44,81	8.121
Entre 7 y 15 días	13.147	+1.837	+16,24	11.310	+4.834	+58,15	8.313
Entre 15 y 30 días	21.252	+1.866	+9,63	19.386	+8.264	+63,63	12.988
Entre 1 y 3 meses	59.619	-16.129	-21,29	75.748	+20.599	+52,79	39.020
Entre 3 y 6 meses	42.719	-1.275	-2,90	43.994	-8.230	-16,15	50.949
Entre 6 y 9 meses	24.792	-641	-2,52	25.433	-25.559	-50,76	50.351
Entre 9 y 12 meses	10.426	+789	+8,19	9.637	-26.867	-72,04	37.293
Entre 12 y 18 meses	8.309	-1.222	-12,82	9.531	-68.382	-89,17	76.691
Entre 18 y 24 meses	8.519	-737	-7,96	9.256	-23.662	-73,53	32.181
Más de 24 meses	27.748	-1.795	-6,08	29.543	-4.982	-15,22	32.730

Fuente: Elaboración propia a partir de datos del Servicio Público de Empleo Estatal,  
ESTADÍSTICA DE DEMANDANTES DE EMPLEO, PUESTOS DE TRABAJO Y COLOCACIONES

## EVOLUCIÓN DEL PARO REGISTRADO SEGÚN SEXO Y EDADES

	TOTAL 16 Y MÁS AÑOS			MENORES DE 30 AÑOS			30 Y MÁS AÑOS		
	TOTAL	Varones	Mujeres	TOTAL	Varones	Mujeres	TOTAL	Varones	Mujeres
ENERO 2008	3.128.963	1.576.467	1.552.496	810.280	457.739	352.541	2.318.683	1.118.728	1.199.955
FEBRERO 2008	2.989.269	1.447.780	1.541.489	789.336	431.674	357.662	2.199.933	1.016.106	1.183.827
MARZO 2008	2.818.026	1.335.865	1.482.161	735.869	395.841	340.028	2.082.157	940.024	1.142.133
ABRIL 2008	2.625.368	1.218.732	1.406.636	663.328	352.315	311.013	1.962.040	866.417	1.095.623
MAYO 2008	2.530.001	1.162.191	1.367.810	617.940	324.956	292.984	1.912.061	837.235	1.074.826
JUNIO 2008	2.426.916	1.086.102	1.340.814	584.838	302.847	281.991	1.842.078	783.255	1.058.823
JULIO 2008	2.390.424	1.051.418	1.339.006	579.577	295.939	283.638	1.810.847	755.479	1.055.368
AGOSTO 2008	2.353.575	1.019.759	1.333.816	575.378	287.327	288.051	1.778.197	732.432	1.045.765
SEPTIEMBRE 2008	2.338.517	996.715	1.341.802	574.685	282.274	292.411	1.763.832	714.441	1.049.391
OCTUBRE 2008	2.300.975	968.485	1.332.490	564.351	273.113	291.238	1.736.624	695.372	1.041.252
NOVIEMBRE 2008	2.315.331	964.233	1.351.098	571.637	272.700	298.937	1.743.694	691.533	1.052.161
DICIEMBRE 2008	2.261.925	935.597	1.326.328	555.768	263.059	292.709	1.706.157	672.538	1.033.619
ENERO 2009	3.327.801	1.673.235	1.654.566	873.735	488.932	384.803	2.454.066	1.184.303	1.269.763
FEBRERO 2009	3.481.859	1.755.969	1.725.890	924.195	515.573	408.622	2.557.664	1.240.396	1.317.268
MARZO 2009	3.605.402	1.821.150	1.784.252	962.428	535.898	426.530	2.642.974	1.285.252	1.357.722
ABRIL 2009	3.644.880	1.843.806	1.801.074	962.228	535.782	426.446	2.682.652	1.308.024	1.374.628
MAYO 2009	3.620.139	1.821.607	1.798.532	938.721	520.520	418.201	2.681.418	1.301.087	1.380.331
JUNIO 2009	3.564.889	1.783.180	1.781.709	896.065	496.228	399.837	2.668.824	1.286.952	1.381.872
JULIO 2009	3.544.095	1.769.542	1.774.553	875.215	480.679	394.536	2.668.880	1.288.863	1.380.017
AGOSTO 2009	3.629.080	1.817.405	1.811.675	895.230	488.081	407.149	2.733.850	1.329.324	1.404.526
SEPTIEMBRE 2009	3.709.447	1.851.361	1.858.086	940.494	509.478	431.016	2.768.953	1.341.883	1.427.070
OCTUBRE 2009	3.808.353	1.904.527	1.903.826	972.066	527.658	444.408	2.836.287	1.376.869	1.459.418
NOVIEMBRE 2009	3.868.946	1.940.401	1.928.545	981.055	534.379	446.676	2.887.891	1.406.022	1.481.869
DICIEMBRE 2009	3.923.603	2.012.536	1.911.067	969.578	538.218	431.360	2.954.025	1.474.318	1.479.707
ENERO 2014	4.814.435	2.337.410	2.477.025	911.485	456.877	454.608	3.902.950	1.880.533	2.022.417
FEBRERO 2014	4.812.486	2.334.622	2.477.864	911.264	457.638	453.626	3.901.222	1.876.984	2.024.238
MARZO 2014	4.795.866	2.320.687	2.475.179	909.489	456.716	452.773	3.886.377	1.863.971	2.022.406
ABRIL 2014	4.684.301	2.262.612	2.421.689	872.351	437.419	434.932	3.811.950	1.825.193	1.986.757
MAYO 2014	4.572.385	2.188.342	2.384.043	846.804	421.412	425.392	3.725.581	1.766.930	1.958.651
JUNIO 2014	4.449.701	2.117.045	2.332.656	803.010	399.823	403.187	3.646.691	1.717.222	1.929.469
JULIO 2014	4.419.860	2.094.322	2.325.538	805.019	398.520	406.499	3.614.841	1.695.802	1.919.039
AGOSTO 2014	4.427.930	2.099.835	2.328.095	802.416	393.886	408.530	3.625.514	1.705.949	1.919.565
SEPTIEMBRE 2014	4.447.650	2.095.768	2.351.882	834.290	408.182	426.108	3.613.360	1.687.586	1.925.774
OCTUBRE 2014	4.526.804	2.136.227	2.390.577	856.968	420.872	436.096	3.669.836	1.715.355	1.954.481
NOVIEMBRE 2014	4.512.116	2.120.210	2.391.906	850.722	418.026	432.696	3.661.394	1.702.184	1.959.210
DICIEMBRE 2014	4.447.711	2.112.508	2.335.203	804.413	399.183	405.230	3.643.298	1.713.325	1.929.973
ENERO 2015	4.525.691	2.137.837	2.387.854	818.447	404.541	413.906	3.707.244	1.733.296	1.973.948
FEBRERO 2015	4.512.153	2.117.980	2.394.173	822.455	405.003	417.452	3.689.698	1.712.977	1.976.721
MARZO 2015	4.451.939	2.080.784	2.371.155	816.452	402.280	414.172	3.635.487	1.678.504	1.956.983
ABRIL 2015	4.333.016	2.004.404	2.328.612	789.951	385.958	403.993	3.543.065	1.618.446	1.924.619
MAYO 2015	4.215.031	1.931.160	2.283.871	766.608	372.231	394.377	3.448.423	1.558.929	1.889.494
JUNIO 2015	4.120.304	1.877.698	2.242.606	720.262	349.291	370.971	3.400.042	1.528.407	1.871.635
JULIO 2015	4.046.276	1.834.143	2.212.133	698.369	334.909	363.460	3.347.907	1.499.234	1.848.673
AGOSTO 2015	4.067.955	1.845.268	2.222.687	703.144	333.435	369.709	3.364.811	1.511.833	1.852.978
SEPTIEMBRE 2015	4.094.042	1.849.241	2.244.801	738.827	350.816	388.011	3.355.215	1.498.425	1.856.790
OCTUBRE 2015	4.176.369	1.895.506	2.280.863	765.683	367.088	398.595	3.410.686	1.528.418	1.882.268
NOVIEMBRE 2015	4.149.298	1.872.500	2.276.798	758.446	363.144	395.302	3.390.852	1.509.356	1.881.496
DICIEMBRE 2015	4.093.508	1.875.235	2.218.273	718.980	348.949	370.031	3.374.528	1.526.286	1.848.242

## EVOLUCIÓN DEL PARO REGISTRADO SEGÚN SEXO Y EDADES

	TOTAL 16 Y MÁS AÑOS			MENORES DE 30 AÑOS			30 Y MÁS AÑOS		
	TOTAL	Varones	Mujeres	TOTAL	Varones	Mujeres	TOTAL	Varones	Mujeres
ENERO 2019	3.285.761	1.360.448	1.925.313	559.369	260.014	299.355	2.726.392	1.100.434	1.625.958
FEBRERO 2019	3.289.040	1.360.225	1.928.815	570.795	266.288	304.507	2.718.245	1.093.937	1.624.308
MARZO 2019	3.255.084	1.338.897	1.916.187	561.915	262.250	299.665	2.693.169	1.076.647	1.616.522
ABRIL 2019	3.163.566	1.298.708	1.864.858	529.768	246.560	283.208	2.633.798	1.052.148	1.581.650
MAYO 2019	3.079.491	1.250.812	1.828.679	506.388	233.703	272.685	2.573.103	1.017.109	1.555.994
JUNIO 2019	3.015.686	1.218.056	1.797.630	479.748	221.056	258.692	2.535.938	997.000	1.538.938
JULIO 2019	3.011.433	1.216.487	1.794.946	476.679	217.590	259.089	2.534.754	998.897	1.535.857
AGOSTO 2019	3.065.804	1.247.538	1.818.266	495.321	224.326	270.995	2.570.483	1.023.212	1.547.271
SEPTIEMBRE 2019	3.079.711	1.250.720	1.828.991	520.061	238.329	281.732	2.559.650	1.012.391	1.547.259
OCTUBRE 2019	3.177.659	1.304.137	1.873.522	552.184	257.147	295.037	2.625.475	1.046.990	1.578.485
NOVIEMBRE 2019	3.198.184	1.317.686	1.880.498	552.637	259.454	293.183	2.645.547	1.058.232	1.587.315
DICIEMBRE 2019	3.163.605	1.328.396	1.835.209	523.906	249.015	274.891	2.639.699	1.079.381	1.560.318
ENERO 2020	3.253.853	1.356.980	1.896.873	550.162	260.306	289.856	2.703.691	1.096.674	1.607.017
FEBRERO 2020	3.246.047	1.349.975	1.896.072	556.046	263.084	292.962	2.690.001	1.086.891	1.603.110
MARZO 2020	3.548.312	1.528.942	2.019.370	629.299	300.926	328.373	2.919.013	1.228.016	1.690.997
ABRIL 2020	3.831.203	1.679.403	2.151.800	705.599	341.144	364.455	3.125.604	1.338.259	1.787.345
MAYO 2020	3.857.776	1.666.098	2.191.678	720.359	345.508	374.851	3.137.417	1.320.590	1.816.827
JUNIO 2020	3.862.883	1.646.965	2.215.918	736.795	352.419	384.376	3.126.088	1.294.546	1.831.542
JULIO 2020	3.773.034	1.595.448	2.177.586	696.085	331.281	364.804	3.076.949	1.264.167	1.812.782
AGOSTO 2020	3.802.814	1.604.901	2.197.913	708.689	334.852	373.837	3.094.125	1.270.049	1.824.076
SEPTIEMBRE 2020	3.776.485	1.594.691	2.181.794	715.968	341.135	374.833	3.060.517	1.253.556	1.806.961
OCTUBRE 2020	3.826.043	1.622.758	2.203.285	735.319	352.887	382.432	3.090.724	1.269.871	1.820.853
NOVIEMBRE 2020	3.851.312	1.629.058	2.222.254	742.416	354.839	387.577	3.108.896	1.274.219	1.834.677
DICIEMBRE 2020	3.888.137	1.663.016	2.225.121	737.829	355.773	382.056	3.150.308	1.307.243	1.843.065
ENERO 2021	3.964.353	1.690.978	2.273.375	748.626	360.309	388.317	3.215.727	1.330.669	1.885.058
FEBRERO 2021	4.008.789	1.704.010	2.304.779	763.462	366.414	397.048	3.245.327	1.337.596	1.907.731
MARZO 2021	3.949.640	1.671.541	2.278.099	740.095	355.783	384.312	3.209.545	1.315.758	1.893.787
ABRIL 2021	3.910.628	1.647.503	2.263.125	727.855	349.501	378.354	3.182.773	1.298.002	1.884.771
MAYO 2021	3.781.250	1.579.779	2.201.471	672.603	323.966	348.637	3.108.647	1.255.813	1.852.834
JUNIO 2021	3.614.339	1.491.729	2.122.610	618.912	293.982	324.930	2.995.427	1.197.747	1.797.680
JULIO 2021	3.416.498	1.398.779	2.017.719	554.955	259.129	295.826	2.861.543	1.139.650	1.721.893
AGOSTO 2021	3.333.915	1.361.699	1.972.216	530.512	243.455	287.057	2.803.403	1.118.244	1.685.159
SEPTIEMBRE 2021	3.257.802	1.325.563	1.932.239	527.279	242.903	284.376	2.730.523	1.082.660	1.647.863
OCTUBRE 2021	3.257.068	1.328.489	1.928.579	532.592	247.860	284.732	2.724.476	1.080.629	1.643.847
NOVIEMBRE 2021	3.182.687	1.294.430	1.888.257	509.604	237.764	271.840	2.673.083	1.056.666	1.616.417
DICIEMBRE 2021	3.105.905	1.281.873	1.824.032	472.407	222.702	249.705	2.633.498	1.059.171	1.574.327
ENERO 2022	3.123.078	1.281.615	1.841.463	475.629	223.103	252.526	2.647.449	1.058.512	1.588.937
FEBRERO 2022	3.111.684	1.271.037	1.840.647	482.668	225.742	256.926	2.629.016	1.045.295	1.583.721
MARZO 2022	3.108.763	1.277.335	1.831.428	487.423	230.277	257.146	2.621.340	1.047.058	1.574.282
ABRIL 2022	3.022.503	1.234.118	1.788.385	463.876	218.121	245.755	2.558.627	1.015.997	1.542.630
MAYO 2022	2.922.991	1.182.009	1.740.982	429.347	201.056	228.291	2.493.644	980.953	1.512.691
JUNIO 2022									
JULIO 2022									
AGOSTO 2022									
SEPTIEMBRE 2022									
OCTUBRE 2022									
NOVIEMBRE 2022									
DICIEMBRE 2022									

Fuente: Elaboración propia a partir de datos del Servicio Público de Empleo Estatal,  
DEMANDANTES DE EMPLEO, PARO, CONTRATOS Y PRESTACIONES POR DESEMPLEO

## EVOLUCIÓN DE LA VARIACIÓN ANUAL DEL PARO REGISTRADO SEGÚN SEXO Y EDADES

	TOTAL 16 Y MÁS AÑOS			MENORES DE 30 AÑOS			30 Y MÁS AÑOS		
	TOTAL	Varones	Mujeres	TOTAL	Varones	Mujeres	TOTAL	Varones	Mujeres
ENERO 2008	+46,93	+78,10	+24,76	+58,15	+86,28	+32,22	+43,38	+74,96	+22,72
FEBRERO 2008	+42,72	+73,58	+22,30	+54,23	+83,78	+29,16	+39,00	+69,59	+20,37
MARZO 2008	+37,56	+66,39	+18,98	+47,81	+76,62	+24,22	+34,27	+62,43	+17,50
ABRIL 2008	+30,14	+54,79	+14,36	+35,35	+60,53	+14,93	+28,47	+52,57	+14,20
MAYO 2008	+24,74	+45,31	+11,34	+27,76	+49,43	+10,05	+23,79	+43,77	+11,69
JUNIO 2008	+23,17	+43,78	+10,36	+26,14	+48,55	+8,55	+22,26	+42,02	+10,85
JULIO 2008	+21,60	+41,57	+9,47	+23,17	+44,60	+6,67	+21,10	+40,42	+10,25
AGOSTO 2008	+19,28	+37,09	+8,49	+21,62	+41,33	+6,77	+18,53	+35,50	+8,98
SEPTIEMBRE 2008	+15,59	+30,09	+6,75	+15,31	+32,10	+2,71	+15,68	+29,32	+7,93
OCTUBRE 2008	+11,73	+23,98	+4,24	+9,26	+23,79	-1,57	+12,55	+24,06	+5,99
NOVIEMBRE 2008	+11,57	+21,41	+5,47	+8,79	+20,47	-0,05	+12,51	+21,78	+7,15
DICIEMBRE 2008	+8,62	+15,61	+4,17	+5,21	+13,63	-1,37	+9,77	+16,41	+5,85
ENERO 2009	+47,12	+78,84	+24,75	+57,21	+85,86	+31,46	+43,84	+76,09	+22,85
FEBRERO 2009	+50,38	+82,11	+27,74	+61,68	+89,06	+36,69	+46,68	+79,37	+25,20
MARZO 2009	+56,69	+88,04	+33,90	+70,54	+96,22	+46,45	+52,19	+84,83	+30,39
ABRIL 2009	+55,86	+84,99	+34,23	+67,44	+89,81	+45,84	+52,09	+83,08	+30,99
MAYO 2009	+53,81	+78,63	+34,84	+63,15	+81,16	+45,18	+50,79	+77,64	+31,99
JUNIO 2009	+49,13	+69,60	+33,06	+54,61	+67,68	+40,97	+47,38	+70,35	+30,94
JULIO 2009	+46,03	+62,93	+32,35	+49,65	+58,72	+39,91	+44,88	+64,55	+30,34
AGOSTO 2009	+43,44	+56,38	+32,45	+44,87	+50,20	+38,97	+42,98	+58,78	+30,67
SEPTIEMBRE 2009	+41,29	+51,91	+32,09	+41,78	+44,61	+38,58	+41,13	+54,88	+30,25
OCTUBRE 2009	+35,14	+42,57	+28,45	+32,10	+33,30	+30,70	+36,22	+46,47	+27,78
NOVIEMBRE 2009	+29,43	+34,03	+25,11	+24,29	+23,79	+24,89	+31,27	+38,37	+25,18
DICIEMBRE 2009	+25,40	+27,66	+23,10	+19,66	+17,58	+22,36	+27,40	+31,79	+23,31
ENERO 2014	-3,34	-5,48	-1,23	-9,57	-11,42	-7,63	-1,76	-3,91	+0,33
FEBRERO 2014	-4,52	-6,75	-2,32	-11,63	-13,36	-9,82	-2,69	-4,98	-0,46
MARZO 2014	-4,75	-7,40	-2,13	-11,30	-13,33	-9,16	-3,08	-5,82	-0,41
ABRIL 2014	-6,11	-8,27	-4,00	-13,41	-14,96	-11,80	-4,26	-6,51	-2,10
MAYO 2014	-6,51	-9,03	-4,08	-12,54	-14,27	-10,75	-5,03	-7,68	-2,50
JUNIO 2014	-6,59	-9,24	-4,05	-11,52	-13,49	-9,47	-5,43	-8,19	-2,83
JULIO 2014	-7,22	-10,22	-4,34	-11,30	-13,78	-8,73	-6,26	-9,34	-3,36
AGOSTO 2014	-5,76	-8,26	-3,39	-8,00	-9,43	-6,57	-5,25	-7,98	-2,69
SEPTIEMBRE 2014	-5,86	-8,39	-3,48	-8,24	-9,66	-6,83	-5,29	-8,07	-2,71
OCTUBRE 2014	-5,91	-8,42	-3,55	-8,78	-10,37	-7,20	-5,22	-7,93	-2,70
NOVIEMBRE 2014	-6,17	-8,97	-3,54	-9,40	-11,33	-7,45	-5,39	-8,37	-2,63
DICIEMBRE 2014	-5,39	-7,94	-2,97	-8,14	-9,79	-6,45	-4,77	-7,50	-2,20
ENERO 2015	-6,00	-8,54	-3,60	-10,21	-11,46	-8,95	-5,01	-7,83	-2,40
FEBRERO 2015	-6,24	-9,28	-3,38	-9,75	-11,50	-7,97	-5,42	-8,74	-2,35
MARZO 2015	-7,17	-10,34	-4,20	-10,23	-11,92	-8,53	-6,46	-9,95	-3,23
ABRIL 2015	-7,50	-11,41	-3,84	-9,45	-11,76	-7,11	-7,05	-11,33	-3,13
MAYO 2015	-7,82	-11,75	-4,20	-9,47	-11,67	-7,29	-7,44	-11,77	-3,53
JUNIO 2015	-7,40	-11,31	-3,86	-10,30	-12,64	-7,99	-6,76	-11,00	-3,00
JULIO 2015	-9,07	-13,36	-5,17	-13,03	-16,24	-9,85	-8,19	-12,69	-4,19
AGOSTO 2015	-8,13	-12,12	-4,53	-12,37	-15,35	-9,50	-7,19	-11,38	-3,47
SEPTIEMBRE 2015	-7,95	-11,76	-4,55	-11,44	-14,05	-8,94	-7,14	-11,21	-3,58
OCTUBRE 2015	-7,74	-11,27	-4,59	-10,65	-12,78	-8,60	-7,06	-10,90	-3,69
NOVIEMBRE 2015	-8,04	-11,68	-4,81	-10,85	-13,13	-8,64	-7,39	-11,33	-3,97
DICIEMBRE 2015	-7,96	-11,23	-5,01	-10,62	-12,58	-8,69	-7,38	-10,92	-4,23

## EVOLUCIÓN DE LA VARIACIÓN ANUAL DEL PARO REGISTRADO SEGÚN SEXO Y EDADES

	TOTAL 16 Y MÁS AÑOS			MENORES DE 30 AÑOS			30 Y MÁS AÑOS		
	TOTAL	Varones	Mujeres	TOTAL	Varones	Mujeres	TOTAL	Varones	Mujeres
ENERO 2019	-5,49	-7,80	-3,78	-4,60	-4,83	-4,40	-5,67	-8,47	-3,67
FEBRERO 2019	-5,22	-7,62	-3,46	-3,98	-4,06	-3,90	-5,48	-8,44	-3,37
MARZO 2019	-4,89	-7,92	-2,65	-3,85	-4,23	-3,52	-5,11	-8,78	-2,49
ABRIL 2019	-5,17	-7,17	-3,72	-6,24	-5,91	-6,52	-4,95	-7,46	-3,20
MAYO 2019	-5,31	-7,15	-4,01	-6,94	-6,46	-7,35	-4,98	-7,31	-3,39
JUNIO 2019	-4,63	-5,97	-3,71	-6,78	-6,10	-7,36	-4,21	-5,94	-3,06
JULIO 2019	-3,94	-4,93	-3,26	-6,36	-5,60	-7,00	-3,47	-4,78	-2,60
AGOSTO 2019	-3,65	-4,55	-3,03	-5,36	-4,74	-5,86	-3,32	-4,51	-2,52
SEPTIEMBRE 2019	-3,83	-4,75	-3,20	-5,47	-5,00	-5,87	-3,49	-4,70	-2,69
OCTUBRE 2019	-2,37	-2,69	-2,14	-3,12	-2,12	-3,97	-2,21	-2,83	-1,79
NOVIEMBRE 2019	-1,68	-1,88	-1,54	-1,48	-0,33	-2,47	-1,72	-2,25	-1,37
DICIEMBRE 2019	-1,21	-0,66	-1,60	-1,61	-0,10	-2,93	-1,13	-0,79	-1,36
ENERO 2020	-0,97	-0,25	-1,48	-1,65	+0,11	-3,17	-0,83	-0,34	-1,16
FEBRERO 2020	-1,31	-0,75	-1,70	-2,58	-1,20	-3,79	-1,04	-0,64	-1,31
MARZO 2020	+9,01	+14,19	+5,38	+11,99	+14,75	+9,58	+8,39	+14,06	+4,61
ABRIL 2020	+21,10	+29,31	+15,39	+33,19	+38,36	+28,69	+18,67	+27,19	+13,01
MAYO 2020	+25,27	+33,20	+19,85	+42,25	+47,84	+37,47	+21,93	+29,84	+16,76
JUNIO 2020	+28,09	+35,21	+23,27	+53,58	+59,43	+48,58	+23,27	+29,84	+19,01
JULIO 2020	+25,29	+31,15	+21,32	+46,03	+52,25	+40,80	+21,39	+26,56	+18,03
AGOSTO 2020	+24,04	+28,65	+20,88	+43,08	+49,27	+37,95	+20,37	+24,12	+17,89
SEPTIEMBRE 2020	+22,62	+27,50	+19,29	+37,67	+43,14	+33,05	+19,57	+23,82	+16,78
OCTUBRE 2020	+20,40	+24,43	+17,60	+33,17	+37,23	+29,62	+17,72	+21,29	+15,35
NOVIEMBRE 2020	+20,42	+23,63	+18,17	+34,34	+36,76	+32,20	+17,51	+20,41	+15,58
DICIEMBRE 2020	+22,90	+25,19	+21,25	+40,83	+42,87	+38,98	+19,34	+21,11	+18,12
ENERO 2021	+21,84	+24,61	+19,85	+36,07	+38,42	+33,97	+18,94	+21,34	+17,30
FEBRERO 2021	+23,50	+26,23	+21,56	+37,30	+39,28	+35,53	+20,64	+23,07	+19,00
MARZO 2021	+11,31	+9,33	+12,81	+17,61	+18,23	+17,04	+9,95	+7,15	+11,99
ABRIL 2021	+2,07	-1,90	+5,17	+3,15	+2,45	+3,81	+1,83	-3,01	+5,45
MAYO 2021	-1,98	-5,18	+0,45	-6,63	-6,23	-6,99	-0,92	-4,91	+1,98
JUNIO 2021	-6,43	-9,43	-4,21	-16,00	-16,58	-15,47	-4,18	-7,48	-1,85
JULIO 2021	-9,45	-12,33	-7,34	-20,27	-21,78	-18,91	-7,00	-9,85	-5,01
AGOSTO 2021	-12,33	-15,15	-10,27	-25,14	-27,29	-23,21	-9,40	-11,95	-7,62
SEPTIEMBRE 2021	-13,73	-16,88	-11,44	-26,35	-28,80	-24,13	-10,78	-13,63	-8,80
OCTUBRE 2021	-14,87	-18,13	-12,47	-27,57	-29,76	-25,55	-11,85	-14,90	-9,72
NOVIEMBRE 2021	-17,36	-20,54	-15,03	-31,36	-32,99	-29,86	-14,02	-17,07	-11,90
DICIEMBRE 2021	-20,12	-22,92	-18,03	-35,97	-37,40	-34,64	-16,41	-18,98	-14,58
ENERO 2022	-21,22	-24,21	-19,00	-36,47	-38,08	-34,97	-17,67	-20,45	-15,71
FEBRERO 2022	-22,38	-25,41	-20,14	-36,78	-38,39	-35,29	-18,99	-21,85	-16,98
MARZO 2022	-21,29	-23,58	-19,61	-34,14	-35,28	-33,09	-18,33	-20,42	-16,87
ABRIL 2022	-22,71	-25,09	-20,98	-36,27	-37,59	-35,05	-19,61	-21,73	-18,15
MAYO 2022	-22,70	-25,18	-20,92	-36,17	-37,94	-34,52	-19,78	-21,89	-18,36
JUNIO 2022									
JULIO 2022									
AGOSTO 2022									
SEPTIEMBRE 2022									
OCTUBRE 2022									
NOVIEMBRE 2022									
DICIEMBRE 2022									

Fuente: Elaboración propia a partir de datos del Servicio Público de Empleo Estatal,  
DEMANDANTES DE EMPLEO, PARO, CONTRATOS Y PRESTACIONES POR DESEMPLEO



Mayo 2022

**PORCENTAJES DE POBLACIÓN JOVEN EN EL PARO REGISTRADO  
POR COMUNIDADES AUTÓNOMAS Y PROVINCIAS  
JÓVENES DE 16 A 29 AÑOS - AMBOS SEXOS**

Comunidades Autónomas, Provincias	TOTAL 16y+ años	MENORES DE 30 AÑOS			
		TOTAL 16-29 años	% jov en cada Prov y CCAA	Distribución s/ Total	Distribución en CCAA
Almería	59.562	10.374	17,42%	2,42%	8,29%
Cádiz	141.747	21.808	15,39%	5,08%	17,42%
Córdoba	66.406	11.888	17,90%	2,77%	9,50%
Granada	80.481	14.575	18,11%	3,39%	11,64%
Huelva	41.615	6.438	15,47%	1,50%	5,14%
Jaén	48.942	9.456	19,32%	2,20%	7,55%
Málaga	140.306	21.015	14,98%	4,89%	16,79%
Sevilla	179.398	29.610	16,51%	6,90%	23,66%
<b>ANDALUCÍA</b>	<b>758.457</b>	<b>125.164</b>	<b>16,50%</b>	<b>29,15%</b>	<b>100,00%</b>
Huesca	7.935	1.439	18,13%	0,34%	15,20%
Teruel	4.820	932	19,34%	0,22%	9,84%
Zaragoza	46.173	7.097	15,37%	1,65%	74,96%
<b>ARAGÓN</b>	<b>58.928</b>	<b>9.468</b>	<b>16,07%</b>	<b>2,21%</b>	<b>100,00%</b>
<b>ASTURIAS, PRINCIPADO DE</b>	<b>62.424</b>	<b>7.890</b>	<b>12,64%</b>	<b>1,84%</b>	
<b>BALEARS, ILLES</b>	<b>36.203</b>	<b>5.728</b>	<b>15,82%</b>	<b>1,33%</b>	
Las Palmas	100.148	13.124	13,10%	3,06%	52,68%
Santa Cruz de Tenerife	93.594	11.788	12,59%	2,75%	47,32%
<b>CANARIAS</b>	<b>193.742</b>	<b>24.912</b>	<b>12,86%</b>	<b>5,80%</b>	<b>100,00%</b>
<b>CANTABRIA</b>	<b>34.197</b>	<b>4.989</b>	<b>14,59%</b>	<b>1,16%</b>	
Albacete	26.234	3.625	13,82%	0,84%	17,53%
Ciudad Real	38.556	6.174	16,01%	1,44%	29,85%
Cuenca	10.408	1.546	14,85%	0,36%	7,48%
Guadalajara	13.874	2.029	14,62%	0,47%	9,81%
Toledo	52.044	7.306	14,04%	1,70%	35,33%
<b>CASTILLA-LA MANCHA</b>	<b>141.116</b>	<b>20.680</b>	<b>14,65%</b>	<b>4,82%</b>	<b>100,00%</b>
Ávila	9.460	1.298	13,72%	0,30%	6,95%
Burgos	15.574	2.183	14,02%	0,51%	11,70%
León	24.612	3.540	14,38%	0,82%	18,97%
Palencia	7.813	1.416	18,12%	0,33%	7,59%
Salamanca	19.393	3.170	16,35%	0,74%	16,98%
Segovia	5.799	828	14,28%	0,19%	4,44%
Soria	3.064	520	16,97%	0,12%	2,79%
Valladolid	26.654	4.283	16,07%	1,00%	22,95%
Zamora	9.996	1.427	14,28%	0,33%	7,65%
<b>CASTILLA Y LEÓN</b>	<b>122.365</b>	<b>18.665</b>	<b>15,25%</b>	<b>4,35%</b>	<b>100,00%</b>
Barcelona	255.183	30.363	11,90%	7,07%	70,80%
Girona	32.355	4.186	12,94%	0,97%	9,76%
Lleida	18.657	2.818	15,10%	0,66%	6,57%
Tarragona	41.832	5.516	13,19%	1,28%	12,86%
<b>CATALUÑA</b>	<b>348.027</b>	<b>42.883</b>	<b>12,32%</b>	<b>9,99%</b>	<b>100,00%</b>



Mayo 2022

## PORCENTAJES DE POBLACIÓN JOVEN EN EL PARO REGISTRADO POR COMUNIDADES AUTÓNOMAS Y PROVINCIAS JÓVENES DE 16 A 29 AÑOS - AMBOS SEXOS

Comunidades Autónomas, Provincias	TOTAL 16y+ años	MENORES DE 30 AÑOS			
		TOTAL 16-29 años	% jov en cada Prov y CCAA	Distribución s/ Total	Distribución en CCAA
Alicante-Alacant	143.422	18.827	13,13%	4,39%	37,32%
Castellón-Castelló	36.928	5.732	15,52%	1,34%	11,36%
Valencia-València	172.361	25.892	15,02%	6,03%	51,32%
<b>COMUNITAT VALENCIANA</b>	<b>352.711</b>	<b>50.451</b>	<b>14,30%</b>	<b>11,75%</b>	<b>100,00%</b>
Badajoz	56.470	9.449	16,73%	2,20%	65,60%
Cáceres	29.692	4.955	16,69%	1,15%	34,40%
<b>EXTREMADURA</b>	<b>86.162</b>	<b>14.404</b>	<b>16,72%</b>	<b>3,35%</b>	<b>100,00%</b>
A Coruña	57.849	6.473	11,19%	1,51%	38,53%
Lugo	13.995	1.716	12,26%	0,40%	10,21%
Ourense	16.781	2.001	11,92%	0,47%	11,91%
Pontevedra	57.495	6.610	11,50%	1,54%	39,35%
<b>GALICIA</b>	<b>146.120</b>	<b>16.800</b>	<b>11,50%</b>	<b>3,91%</b>	<b>100,00%</b>
<b>MADRID, COMUNIDAD DE</b>	<b>315.043</b>	<b>42.675</b>	<b>13,55%</b>	<b>9,94%</b>	
<b>MURCIA, REGIÓN DE</b>	<b>89.969</b>	<b>15.419</b>	<b>17,14%</b>	<b>3,59%</b>	
<b>NAVARRA, COM. FORAL DE</b>	<b>32.062</b>	<b>5.841</b>	<b>18,22%</b>	<b>1,36%</b>	
Araba/Álava	19.397	3.070	15,83%	0,72%	17,46%
Bizkaia	63.793	9.613	15,07%	2,24%	54,66%
Gipuzkoa	30.162	4.905	16,26%	1,14%	27,89%
<b>PAÍS VASCO</b>	<b>113.352</b>	<b>17.588</b>	<b>15,52%</b>	<b>4,10%</b>	<b>100,00%</b>
<b>RIOJA, LA</b>	<b>14.240</b>	<b>1.666</b>	<b>11,70%</b>	<b>0,39%</b>	
<b>CEUTA</b>	<b>10.307</b>	<b>2.275</b>	<b>22,07%</b>	<b>0,53%</b>	
<b>MELILLA</b>	<b>7.566</b>	<b>1.849</b>	<b>24,44%</b>	<b>0,43%</b>	
<b>TOTAL ESTATAL</b>	<b>2.922.991</b>	<b>429.347</b>	<b>14,69%</b>	<b>100,00%</b>	

Mayo 2022

## PORCENTAJES DE POBLACIÓN JOVEN EN EL PARO REGISTRADO POR COMUNIDADES AUTÓNOMAS Y PROVINCIAS JÓVENES DE 16 A 29 AÑOS - VARONES

Comunidades Autónomas, Provincias	TOTAL 16y+ años	MENORES DE 30 AÑOS				
		TOTAL 16-29 años	% jov en cada Prov y CCAA	Distribución s/ Total	Distribución s/ SEXO	Distribución en CCAA
Almería	24.142	4.342	17,99%	2,16%	41,85%	7,57%
Cádiz	55.387	10.099	18,23%	5,02%	46,31%	17,61%
Córdoba	26.741	5.367	20,07%	2,67%	45,15%	9,36%
Granada	34.466	6.622	19,21%	3,29%	45,43%	11,55%
Huelva	17.143	2.995	17,47%	1,49%	46,52%	5,22%
Jaén	19.324	4.338	22,45%	2,16%	45,88%	7,56%
Málaga	56.032	9.875	17,62%	4,91%	46,99%	17,22%
Sevilla	70.780	13.709	19,37%	6,82%	46,30%	23,91%
<b>ANDALUCÍA</b>	<b>304.015</b>	<b>57.347</b>	<b>18,86%</b>	<b>28,52%</b>	<b>45,82%</b>	<b>100,00%</b>
Huesca	3.331	731	21,95%	0,36%	50,80%	16,40%
Teruel	1.917	408	21,28%	0,20%	43,78%	9,15%
Zaragoza	17.861	3.319	18,58%	1,65%	46,77%	74,45%
<b>ARAGÓN</b>	<b>23.109</b>	<b>4.458</b>	<b>19,29%</b>	<b>2,22%</b>	<b>47,08%</b>	<b>100,00%</b>
<b>ASTURIAS, PRINCIPADO DE</b>	<b>26.330</b>	<b>3.801</b>	<b>14,44%</b>	<b>1,89%</b>	<b>48,17%</b>	
<b>BALEARS, ILLES</b>	<b>15.269</b>	<b>2.659</b>	<b>17,41%</b>	<b>1,32%</b>	<b>46,42%</b>	
Las Palmas	42.643	6.260	14,68%	3,11%	47,70%	52,33%
Santa Cruz de Tenerife	40.947	5.702	13,93%	2,84%	48,37%	47,67%
<b>CANARIAS</b>	<b>83.590</b>	<b>11.962</b>	<b>14,31%</b>	<b>5,95%</b>	<b>48,02%</b>	<b>100,00%</b>
<b>CANTABRIA</b>	<b>14.338</b>	<b>2.459</b>	<b>17,15%</b>	<b>1,22%</b>	<b>49,29%</b>	
Albacete	8.918	1.559	17,48%	0,78%	43,01%	16,57%
Ciudad Real	13.401	2.750	20,52%	1,37%	44,54%	29,22%
Cuenca	4.047	735	18,16%	0,37%	47,54%	7,81%
Guadalajara	5.259	993	18,88%	0,49%	48,94%	10,55%
Toledo	18.546	3.373	18,19%	1,68%	46,17%	35,84%
<b>CASTILLA-LA MANCHA</b>	<b>50.171</b>	<b>9.410</b>	<b>18,76%</b>	<b>4,68%</b>	<b>45,50%</b>	<b>100,00%</b>
Ávila	3.833	576	15,03%	0,29%	44,38%	6,53%
Burgos	6.410	1.054	16,44%	0,52%	48,28%	11,95%
León	10.420	1.702	16,33%	0,85%	48,08%	19,30%
Palencia	3.228	677	20,97%	0,34%	47,81%	7,68%
Salamanca	7.565	1.468	19,41%	0,73%	46,31%	16,64%
Segovia	2.366	402	16,99%	0,20%	48,55%	4,56%
Soria	1.385	254	18,34%	0,13%	48,85%	2,88%
Valladolid	10.680	2.002	18,75%	1,00%	46,74%	22,70%
Zamora	4.345	685	15,77%	0,34%	48,00%	7,77%
<b>CASTILLA Y LEÓN</b>	<b>50.232</b>	<b>8.820</b>	<b>17,56%</b>	<b>4,39%</b>	<b>47,25%</b>	<b>100,00%</b>
Barcelona	109.313	15.058	13,78%	7,49%	49,59%	71,92%
Girona	14.117	1.944	13,77%	0,97%	46,44%	9,28%
Lleida	7.996	1.329	16,62%	0,66%	47,16%	6,35%
Tarragona	17.530	2.607	14,87%	1,30%	47,26%	12,45%
<b>CATALUÑA</b>	<b>148.956</b>	<b>20.938</b>	<b>14,06%</b>	<b>10,41%</b>	<b>48,83%</b>	<b>100,00%</b>

Mayo 2022

## PORCENTAJES DE POBLACIÓN JOVEN EN EL PARO REGISTRADO POR COMUNIDADES AUTÓNOMAS Y PROVINCIAS JÓVENES DE 16 A 29 AÑOS - VARONES

Comunidades Autónomas, Provincias	TOTAL 16y+ años	MENORES DE 30 AÑOS				
		TOTAL 16-29 años	% jov en cada Prov y CCAA	Distribución s/ Total	Distribución s/ SEXO	Distribución en CCAA
Alicante-Alacant	56.823	8.827	15,53%	4,39%	46,88%	37,27%
Castellón-Castelló	13.889	2.617	18,84%	1,30%	45,66%	11,05%
Valencia-València	66.779	12.239	18,33%	6,09%	47,27%	51,68%
<b>COMUNITAT VALENCIANA</b>	<b>137.491</b>	<b>23.683</b>	<b>17,23%</b>	<b>11,78%</b>	<b>46,94%</b>	<b>100,00%</b>
Badajoz	19.711	4.056	20,58%	2,02%	42,93%	63,38%
Cáceres	11.909	2.343	19,67%	1,17%	47,29%	36,62%
<b>EXTREMADURA</b>	<b>31.620</b>	<b>6.399</b>	<b>20,24%</b>	<b>3,18%</b>	<b>44,43%</b>	<b>100,00%</b>
A Coruña	24.044	3.047	12,67%	1,52%	47,07%	37,73%
Lugo	5.956	789	13,25%	0,39%	45,98%	9,77%
Ourense	7.092	960	13,54%	0,48%	47,98%	11,89%
Pontevedra	23.934	3.280	13,70%	1,63%	49,62%	40,61%
<b>GALICIA</b>	<b>61.026</b>	<b>8.076</b>	<b>13,23%</b>	<b>4,02%</b>	<b>48,07%</b>	<b>100,00%</b>
<b>MADRID, COMUNIDAD DE</b>	<b>127.464</b>	<b>20.340</b>	<b>15,96%</b>	<b>10,12%</b>	<b>47,66%</b>	
<b>MURCIA, REGIÓN DE</b>	<b>34.458</b>	<b>6.918</b>	<b>20,08%</b>	<b>3,44%</b>	<b>44,87%</b>	
<b>NAVARRA, COM. FORAL DE</b>	<b>12.658</b>	<b>2.656</b>	<b>20,98%</b>	<b>1,32%</b>	<b>45,47%</b>	
Araba/Álava	7.934	1.415	17,83%	0,70%	46,09%	16,42%
Bizkaia	28.090	4.779	17,01%	2,38%	49,71%	55,45%
Gipuzkoa	12.846	2.424	18,87%	1,21%	49,42%	28,13%
<b>PAÍS VASCO</b>	<b>48.870</b>	<b>8.618</b>	<b>17,63%</b>	<b>4,29%</b>	<b>49,00%</b>	<b>100,00%</b>
<b>RIOJA, LA</b>	<b>5.608</b>	<b>735</b>	<b>13,11%</b>	<b>0,37%</b>	<b>44,12%</b>	
<b>CEUTA</b>	<b>3.971</b>	<b>967</b>	<b>24,35%</b>	<b>0,48%</b>	<b>42,51%</b>	
<b>MELILLA</b>	<b>2.833</b>	<b>810</b>	<b>28,59%</b>	<b>0,40%</b>	<b>43,81%</b>	
<b>TOTAL ESTATAL</b>	<b>1.182.009</b>	<b>201.056</b>	<b>17,01%</b>	<b>100,00%</b>	<b>46,83%</b>	

Fuente: Elaboración propia a partir de datos del Servicio Público de Empleo Estatal,  
ESTADÍSTICA DE DEMANDANTES DE EMPLEO, PUESTOS DE TRABAJO Y COLOCACIONES

Mayo 2022

## PORCENTAJES DE POBLACIÓN JOVEN EN EL PARO REGISTRADO POR COMUNIDADES AUTÓNOMAS Y PROVINCIAS JÓVENES DE 16 A 29 AÑOS - MUJERES

Comunidades Autónomas, Provincias	TOTAL 16y+ años	MENORES DE 30 AÑOS				
		TOTAL 16-29 años	% jov en cada Prov y CCAA	Distribución s/ Total	Distribución s/ SEXO	Distribución en CCAA
Almería	35.420	6.032	17,03%	2,64%	58,15%	8,89%
Cádiz	86.360	11.709	13,56%	5,13%	53,69%	17,27%
Córdoba	39.665	6.521	16,44%	2,86%	54,85%	9,62%
Granada	46.015	7.953	17,28%	3,48%	54,57%	11,73%
Huelva	24.472	3.443	14,07%	1,51%	53,48%	5,08%
Jaén	29.618	5.118	17,28%	2,24%	54,12%	7,55%
Málaga	84.274	11.140	13,22%	4,88%	53,01%	16,43%
Sevilla	108.618	15.901	14,64%	6,97%	53,70%	23,45%
<b>ANDALUCÍA</b>	<b>454.442</b>	<b>67.817</b>	<b>14,92%</b>	<b>29,71%</b>	<b>54,18%</b>	<b>100,00%</b>
Huesca	4.604	708	15,38%	0,31%	49,20%	14,13%
Teruel	2.903	524	18,05%	0,23%	56,22%	10,46%
Zaragoza	28.312	3.778	13,34%	1,65%	53,23%	75,41%
<b>ARAGÓN</b>	<b>35.819</b>	<b>5.010</b>	<b>13,99%</b>	<b>2,19%</b>	<b>52,92%</b>	<b>100,00%</b>
<b>ASTURIAS, PRINCIPADO DE</b>	<b>36.094</b>	<b>4.089</b>	<b>11,33%</b>	<b>1,79%</b>	<b>51,83%</b>	
<b>BALEARS, ILLES</b>	<b>20.934</b>	<b>3.069</b>	<b>14,66%</b>	<b>1,34%</b>	<b>53,58%</b>	
Las Palmas	57.505	6.864	11,94%	3,01%	52,30%	53,00%
Santa Cruz de Tenerife	52.647	6.086	11,56%	2,67%	51,63%	47,00%
<b>CANARIAS</b>	<b>110.152</b>	<b>12.950</b>	<b>11,76%</b>	<b>5,67%</b>	<b>51,98%</b>	<b>100,00%</b>
<b>CANTABRIA</b>	<b>19.859</b>	<b>2.530</b>	<b>12,74%</b>	<b>1,11%</b>	<b>50,71%</b>	
Albacete	17.316	2.066	11,93%	0,90%	56,99%	18,33%
Ciudad Real	25.155	3.424	13,61%	1,50%	55,46%	30,38%
Cuenca	6.361	811	12,75%	0,36%	52,46%	7,20%
Guadalajara	8.615	1.036	12,03%	0,45%	51,06%	9,19%
Toledo	33.498	3.933	11,74%	1,72%	53,83%	34,90%
<b>CASTILLA-LA MANCHA</b>	<b>90.945</b>	<b>11.270</b>	<b>12,39%</b>	<b>4,94%</b>	<b>54,50%</b>	<b>100,00%</b>
Ávila	5.627	722	12,83%	0,32%	55,62%	7,33%
Burgos	9.164	1.129	12,32%	0,49%	51,72%	11,47%
León	14.192	1.838	12,95%	0,81%	51,92%	18,67%
Palencia	4.585	739	16,12%	0,32%	52,19%	7,51%
Salamanca	11.828	1.702	14,39%	0,75%	53,69%	17,29%
Segovia	3.433	426	12,41%	0,19%	51,45%	4,33%
Soria	1.679	266	15,84%	0,12%	51,15%	2,70%
Valladolid	15.974	2.281	14,28%	1,00%	53,26%	23,17%
Zamora	5.651	742	13,13%	0,33%	52,00%	7,54%
<b>CASTILLA Y LEÓN</b>	<b>72.133</b>	<b>9.845</b>	<b>13,65%</b>	<b>4,31%</b>	<b>52,75%</b>	<b>100,00%</b>
Barcelona	145.870	15.305	10,49%	6,70%	50,41%	69,74%
Girona	18.238	2.242	12,29%	0,98%	53,56%	10,22%
Lleida	10.661	1.489	13,97%	0,65%	52,84%	6,79%
Tarragona	24.302	2.909	11,97%	1,27%	52,74%	13,26%
<b>CATALUÑA</b>	<b>199.071</b>	<b>21.945</b>	<b>11,02%</b>	<b>9,61%</b>	<b>51,17%</b>	<b>100,00%</b>

Mayo 2022

**PORCENTAJES DE POBLACIÓN JOVEN EN EL PARO REGISTRADO  
POR COMUNIDADES AUTÓNOMAS Y PROVINCIAS  
JÓVENES DE 16 A 29 AÑOS - MUJERES**

Comunidades Autónomas, Provincias	TOTAL 16y+ años	MENORES DE 30 AÑOS				
		TOTAL 16-29 años	% jov en cada Prov y CCAA	Distribución s/ Total	Distribución s/ SEXO	Distribución en CCAA
Alicante-Alacant	86.599	10.000	11,55%	4,38%	53,12%	37,36%
Castellón-Castelló	23.039	3.115	13,52%	1,36%	54,34%	11,64%
Valencia-València	105.582	13.653	12,93%	5,98%	52,73%	51,00%
<b>COMUNITAT VALENCIANA</b>	<b>215.220</b>	<b>26.768</b>	<b>12,44%</b>	<b>11,73%</b>	<b>53,06%</b>	<b>100,00%</b>
Badajoz	36.759	5.393	14,67%	2,36%	57,07%	67,37%
Cáceres	17.783	2.612	14,69%	1,14%	52,71%	32,63%
<b>EXTREMADURA</b>	<b>54.542</b>	<b>8.005</b>	<b>14,68%</b>	<b>3,51%</b>	<b>55,57%</b>	<b>100,00%</b>
A Coruña	33.805	3.426	10,13%	1,50%	52,93%	39,27%
Lugo	8.039	927	11,53%	0,41%	54,02%	10,63%
Ourense	9.689	1.041	10,74%	0,46%	52,02%	11,93%
Pontevedra	33.561	3.330	9,92%	1,46%	50,38%	38,17%
<b>GALICIA</b>	<b>85.094</b>	<b>8.724</b>	<b>10,25%</b>	<b>3,82%</b>	<b>51,93%</b>	<b>100,00%</b>
<b>MADRID, COMUNIDAD DE</b>	<b>187.579</b>	<b>22.335</b>	<b>11,91%</b>	<b>9,78%</b>	<b>52,34%</b>	
<b>MURCIA, REGIÓN DE</b>	<b>55.511</b>	<b>8.501</b>	<b>15,31%</b>	<b>3,72%</b>	<b>55,13%</b>	
<b>NAVARRA, COM. FORAL DE</b>	<b>19.404</b>	<b>3.185</b>	<b>16,41%</b>	<b>1,40%</b>	<b>54,53%</b>	
Araba/Álava	11.463	1.655	14,44%	0,72%	53,91%	18,45%
Bizkaia	35.703	4.834	13,54%	2,12%	50,29%	53,89%
Gipuzkoa	17.316	2.481	14,33%	1,09%	50,58%	27,66%
<b>PAÍS VASCO</b>	<b>64.482</b>	<b>8.970</b>	<b>13,91%</b>	<b>3,93%</b>	<b>51,00%</b>	<b>100,00%</b>
<b>RIOJA, LA</b>	<b>8.632</b>	<b>931</b>	<b>10,79%</b>	<b>0,41%</b>	<b>55,88%</b>	
<b>CEUTA</b>	<b>6.336</b>	<b>1.308</b>	<b>20,64%</b>	<b>0,57%</b>	<b>57,49%</b>	
<b>MELILLA</b>	<b>4.733</b>	<b>1.039</b>	<b>21,95%</b>	<b>0,46%</b>	<b>56,19%</b>	
<b>TOTAL ESTATAL</b>	<b>1.740.982</b>	<b>228.291</b>	<b>13,11%</b>	<b>100,00%</b>	<b>53,17%</b>	