



**cifras
jóvenes**

Paro Registrado

Jóvenes 16-29 años

abril

2023

OBSERVATORIO DE LA
JUVENTUD EN ESPAÑA

estadística-injuve



GOBIERNO
DE ESPAÑA

MINISTERIO
DE DERECHOS SOCIALES
Y AGENDA 2030

injuve

Abril 2023

PARO REGISTRADO POR SEXO Y GRUPOS DE EDADES

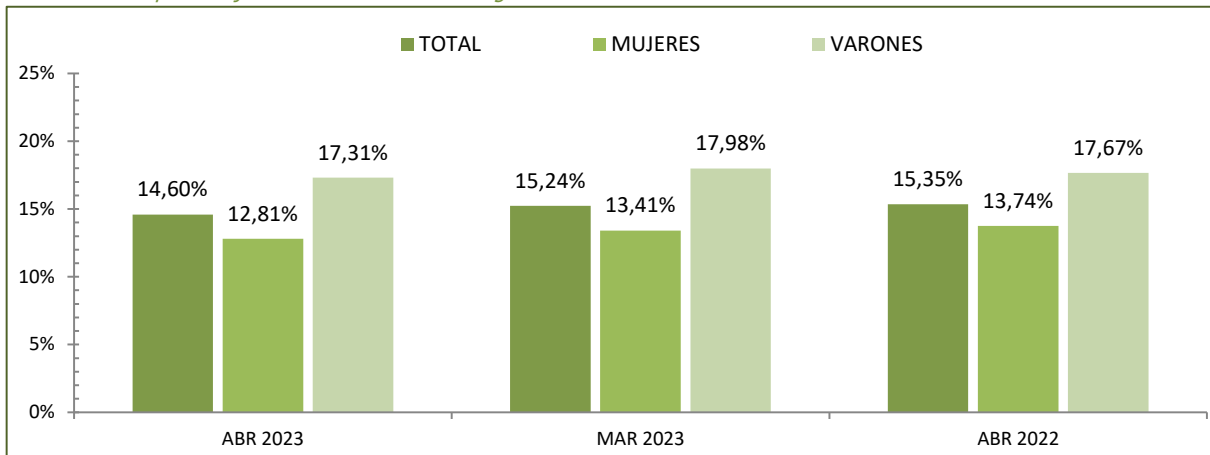
Sexo y Grupos de edades	Abril 2023	Variación Mensual Marzo 2023			Variación Anual Abril 2022		
	<i>Dato</i>	<i>Absoluta</i>	<i>Relativa</i>	<i>Dato</i>	<i>Absoluta</i>	<i>Relativa</i>	<i>Dato</i>
AMBOS SEXOS							
De 16 a 19 años	54.158	-3.316	-5,77	57.474	-2.474	-4,37	56.632
De 20 a 24 años	141.093	-16.532	-10,49	157.625	-24.168	-14,62	165.261
TOTAL 16-24 años	195.251	-19.848	-9,23	215.099	-26.642	-12,01	221.893
De 25 a 29 años	211.764	-9.264	-4,19	221.028	-30.219	-12,49	241.983
TOTAL 16-29 años	407.015	-29.112	-6,68	436.127	-56.861	-12,26	463.876
De 30 a 34 años	242.784	-8.228	-3,28	251.012	-27.469	-10,16	270.253
TOTAL 16-34 años	649.799	-37.340	-5,43	687.139	-84.330	-11,49	734.129
De 35 y más años	2.138.571	-36.550	-1,68	2.175.121	-149.803	-6,55	2.288.374
Total 16 y más años	2.788.370	-73.890	-2,58	2.862.260	-234.133	-7,75	3.022.503
VARONES							
De 16 a 19 años	31.124	-1.601	-4,89	32.725	-1.288	-3,97	32.412
De 20 a 24 años	70.607	-7.434	-9,53	78.041	-11.143	-13,63	81.750
TOTAL 16-24 años	101.731	-9.035	-8,16	110.766	-12.431	-10,89	114.162
De 25 a 29 años	90.186	-4.748	-5,00	94.934	-13.773	-13,25	103.959
TOTAL 16-29 años	191.917	-13.783	-6,70	205.700	-26.204	-12,01	218.121
De 30 a 34 años	92.940	-3.935	-4,06	96.875	-11.835	-11,30	104.775
TOTAL 16-34 años	284.857	-17.718	-5,86	302.575	-38.039	-11,78	322.896
De 35 y más años	823.946	-17.416	-2,07	841.362	-87.276	-9,58	911.222
Total 16 y más años	1.108.803	-35.134	-3,07	1.143.937	-125.315	-10,15	1.234.118
MUJERES							
De 16 a 19 años	23.034	-1.715	-6,93	24.749	-1.186	-4,90	24.220
De 20 a 24 años	70.486	-9.098	-11,43	79.584	-13.025	-15,60	83.511
TOTAL 16-24 años	93.520	-10.813	-10,36	104.333	-14.211	-13,19	107.731
De 25 a 29 años	121.578	-4.516	-3,58	126.094	-16.446	-11,92	138.024
TOTAL 16-29 años	215.098	-15.329	-6,65	230.427	-30.657	-12,47	245.755
De 30 a 34 años	149.844	-4.293	-2,79	154.137	-15.634	-9,45	165.478
TOTAL 16-34 años	364.942	-19.622	-5,10	384.564	-46.291	-11,26	411.233
De 35 y más años	1.314.625	-19.134	-1,43	1.333.759	-62.527	-4,54	1.377.152
Total 16 y más años	1.679.567	-38.756	-2,26	1.718.323	-108.818	-6,08	1.788.385

Fuente: Elaboración propia a partir de datos del Servicio Público de Empleo Estatal,
ESTADÍSTICA DE DEMANDANTES DE EMPLEO, PUESTOS DE TRABAJO Y COLOCACIONES

Abril 2023

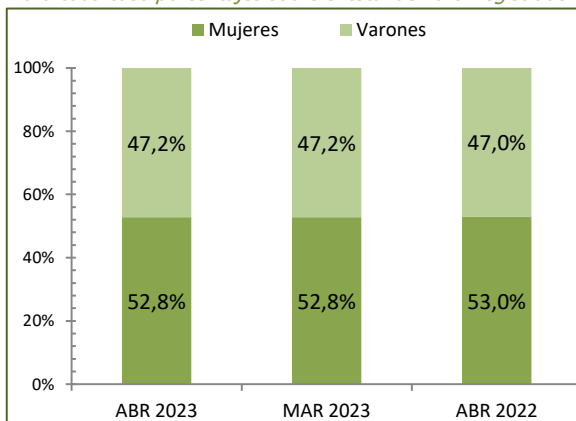
PORCENTAJES DE JÓVENES DE 16 A 29 AÑOS EN EL PARO REGISTRADO POR PERÍODO Y SEXO

Para cada caso porcentajes sobre el total de Paro Registrado

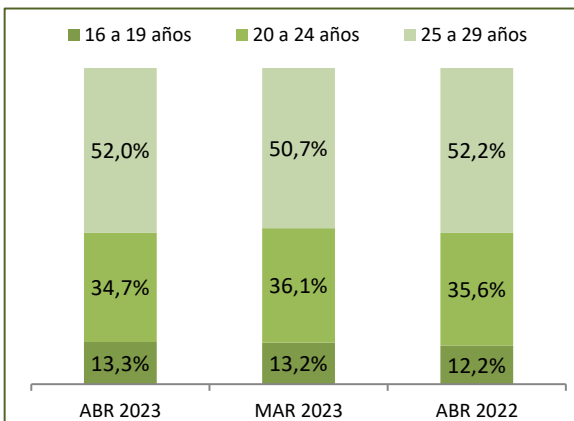


DISTRIBUCIÓN SEGÚN EL SEXO

Para cada caso porcentajes sobre el total de Paro Registrado

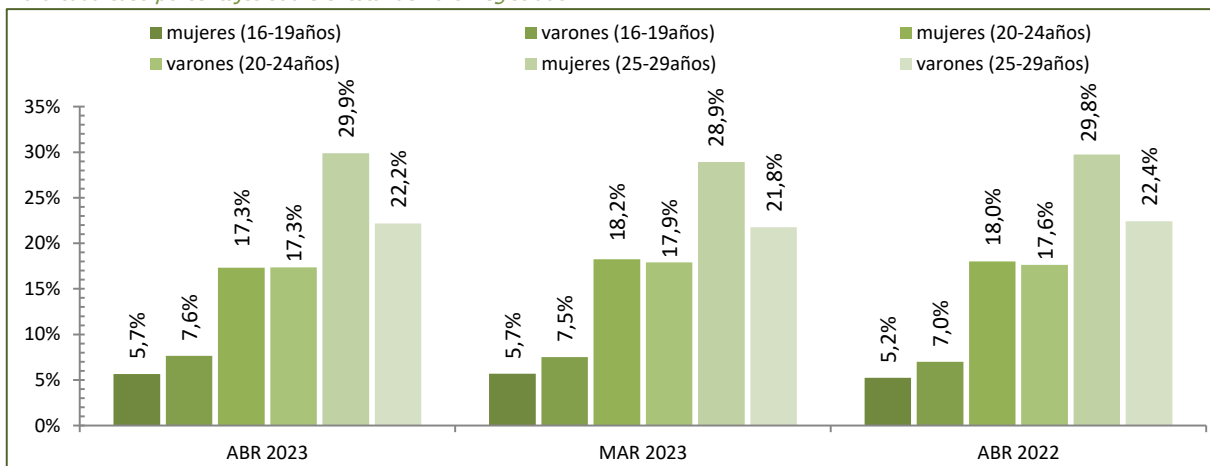


DISTRIBUCIÓN SEGÚN LAS EDADES



DISTRIBUCIÓN SEGÚN EL SEXO Y LAS EDADES

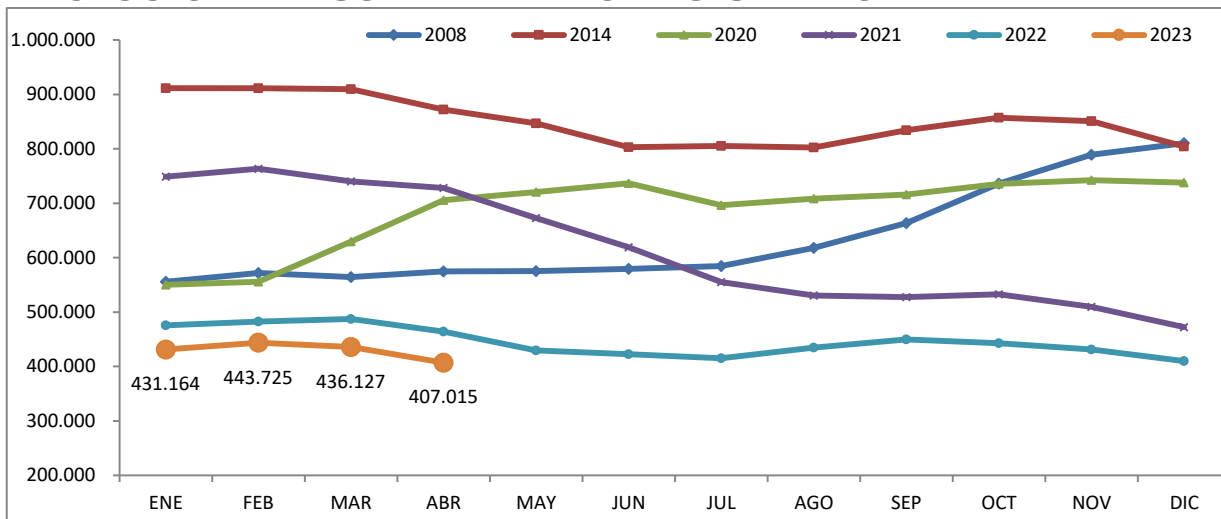
Para cada caso porcentajes sobre el total de Paro Registrado



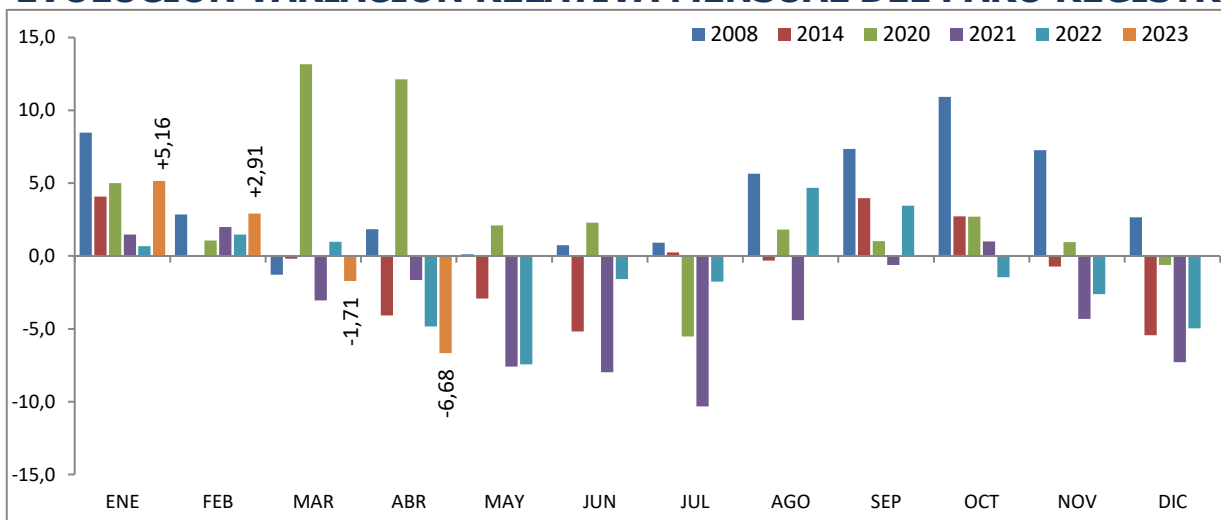
Fuente: Elaboración propia a partir de datos del Servicio Público de Empleo Estatal,
ESTADÍSTICA DE DEMANDANTES DE EMPLEO, PUESTOS DE TRABAJO Y COLOCACIONES

Abril 2023

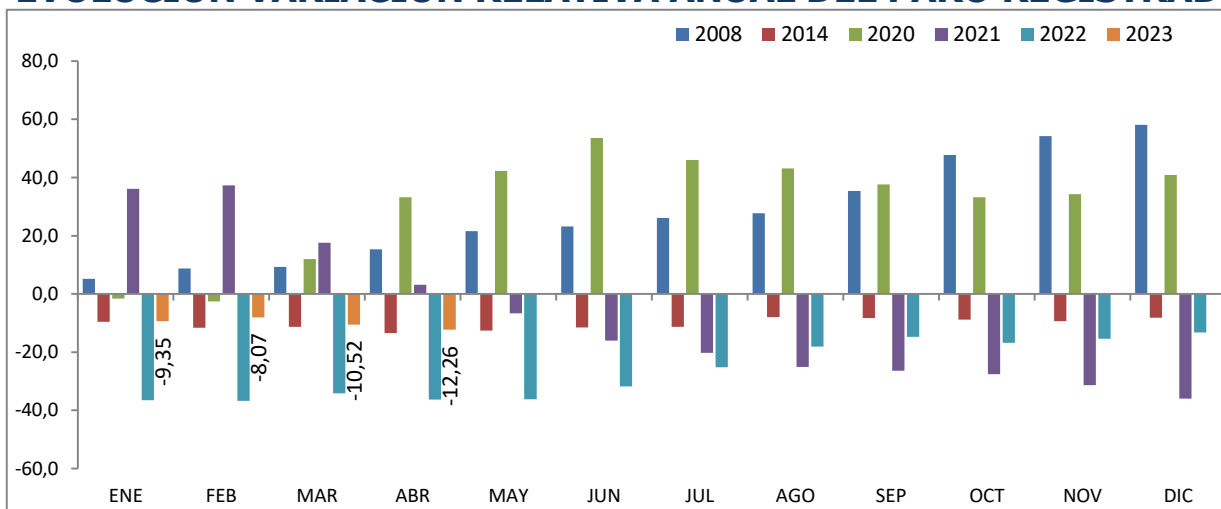
**JÓVENES DE 16 a 29 AÑOS
EVOLUCIÓN MENSUAL DEL PARO REGISTRADO**



EVOLUCIÓN VARIACIÓN RELATIVA MENSUAL DEL PARO REGISTRADO



EVOLUCIÓN VARIACIÓN RELATIVA ANUAL DEL PARO REGISTRADO



Fuente: Elaboración propia a partir de datos del Servicio Público de Empleo Estatal, ESTADÍSTICA DE DEMANDANTES DE EMPLEO, PUESTOS DE TRABAJO Y COLOCACIONES

Abril 2023

PARO REGISTRADO SEGÚN SEXO, EDADES Y RELACIÓN ENTRE SEXOS POR COMUNIDADES AUTÓNOMAS Y PROVINCIAS

Comunidades autónomas y provincias	TOTAL EDADES			De 16 a 29 años			De 30 y más años			RELACIÓN ENTRE SEXOS*		
	TOTAL	Varones	Mujeres	TOTAL	Varones	Mujeres	TOTAL	Varones	Mujeres	TOTAL	<30 años	RESTO EDADES
Almería	54.007	21.810	32.197	9.120	4.060	5.060	44.887	17.750	27.137	67,7	80,2	65,4
Cádiz	135.254	50.838	84.416	20.906	9.667	11.239	114.348	41.171	73.177	60,2	86,0	56,3
Córdoba	62.746	24.086	38.660	10.915	4.867	6.048	51.831	19.219	32.612	62,3	80,5	58,9
Granada	77.457	32.457	45.000	13.545	6.238	7.307	63.912	26.219	37.693	72,1	85,4	69,6
Huelva	37.330	15.070	22.260	5.606	2.727	2.879	31.724	12.343	19.381	67,7	94,7	63,7
Jaén	45.001	15.833	29.168	9.045	3.848	5.197	35.956	11.985	23.971	54,3	74,0	50,0
Málaga	133.410	51.953	81.457	19.254	9.074	10.180	114.156	42.879	71.277	63,8	89,1	60,2
Sevilla	168.635	64.242	104.393	27.014	12.585	14.429	141.621	51.657	89.964	61,5	87,2	57,4
ANDALUCÍA	713.840	276.289	437.551	115.405	53.066	62.339	598.435	223.223	375.212	63,1	85,1	59,5
Huesca	7.352	2.950	4.402	1.357	636	721	5.995	2.314	3.681	67,0	88,2	62,9
Teruel	4.714	1.847	2.867	874	401	473	3.840	1.446	2.394	64,4	84,8	60,4
Zaragoza	43.744	16.538	27.206	6.818	3.183	3.635	36.926	13.355	23.571	60,8	87,6	56,7
ARAGÓN	55.810	21.335	34.475	9.049	4.220	4.829	46.761	17.115	29.646	61,9	87,4	57,7
ASTURIAS, PRINCIPADO DE	60.349	24.986	35.363	8.107	3.994	4.113	52.242	20.992	31.250	70,7	97,1	67,2
BALEARS, ILLES	31.011	12.585	18.426	4.851	2.257	2.594	26.160	10.328	15.832	68,3	87,0	65,2
Las Palmas	93.118	39.477	53.641	11.828	5.826	6.002	81.290	33.651	47.639	73,6	97,1	70,6
Santa Cruz de Tenerife	86.574	37.148	49.426	10.586	5.114	5.472	75.988	32.034	43.954	75,2	93,5	72,9
CANARIAS	179.692	76.625	103.067	22.414	10.940	11.474	157.278	65.685	91.593	74,3	95,3	71,7
CANTABRIA	32.394	13.372	19.022	4.545	2.204	2.341	27.849	11.168	16.681	70,3	94,1	67,0
Albacete	25.620	8.644	16.976	3.796	1.673	2.123	21.824	6.971	14.853	50,9	78,8	46,9
Ciudad Real	36.630	12.013	24.617	5.578	2.407	3.171	31.052	9.606	21.446	48,8	75,9	44,8
Cuenca	10.030	3.792	6.238	1.538	725	813	8.492	3.067	5.425	60,8	89,2	56,5
Guadalajara	13.500	5.120	8.380	2.107	1.017	1.090	11.393	4.103	7.290	61,1	93,3	56,3
Toledo	49.964	17.273	32.691	6.798	3.034	3.764	43.166	14.239	28.927	52,8	80,6	49,2
CASTILLA-LA MANCHA	135.744	46.842	88.902	19.817	8.856	10.961	115.927	37.986	77.941	52,7	80,8	48,7
Ávila	8.990	3.595	5.395	1.249	577	672	7.741	3.018	4.723	66,6	85,9	63,9
Burgos	15.020	6.072	8.948	2.134	1.059	1.075	12.886	5.013	7.873	67,9	98,5	63,7
León	22.990	9.404	13.586	3.114	1.433	1.681	19.876	7.971	11.905	69,2	85,2	67,0
Palencia	7.029	2.713	4.316	1.206	546	660	5.823	2.167	3.656	62,9	82,7	59,3
Salamanca	18.502	7.119	11.383	2.933	1.358	1.575	15.569	5.761	9.808	62,5	86,2	58,7
Segovia	5.475	2.181	3.294	791	371	420	4.684	1.810	2.874	66,2	88,3	63,0
Soria	3.000	1.315	1.685	508	239	269	2.492	1.076	1.416	78,0	88,8	76,0
Valladolid	25.105	9.793	15.312	4.149	1.941	2.208	20.956	7.852	13.104	64,0	87,9	59,9
Zamora	9.403	3.893	5.510	1.278	589	689	8.125	3.304	4.821	70,7	85,5	68,5
CASTILLA Y LEÓN	115.514	46.085	69.429	17.362	8.113	9.249	98.152	37.972	60.180	66,4	87,7	63,1
Barcelona	251.005	107.939	143.066	31.818	15.923	15.895	219.187	92.016	127.171	75,4	100,2	72,4
Girona	30.539	13.171	17.368	4.139	2.046	2.093	26.400	11.125	15.275	75,8	97,8	72,8
Lleida	17.542	7.345	10.197	2.683	1.282	1.401	14.859	6.063	8.796	72,0	91,5	68,9
Tarragona	39.709	16.165	23.544	5.295	2.558	2.737	34.414	13.607	20.807	68,7	93,5	65,4
CATALUÑA	338.795	144.620	194.175	43.935	21.809	22.126	294.860	122.811	172.049	74,5	98,6	71,4
Alicante-Alacant	137.109	53.742	83.367	17.117	7.945	9.172	119.992	45.797	74.195	64,5	86,6	61,7
Castellón-Castelló	35.933	14.225	21.708	5.414	2.650	2.764	30.519	11.575	18.944	65,5	95,9	61,1
Valencia-València	162.402	62.716	99.686	22.781	10.827	11.954	139.621	51.889	87.732	62,9	90,6	59,1
COMUNITAT VALENCIANA	335.444	130.683	204.761	45.312	21.422	23.890	290.132	109.261	180.871	63,8	89,7	60,4
Badajoz	52.944	18.242	34.702	8.384	3.611	4.773	44.560	14.631	29.929	52,6	75,7	48,9
Cáceres	27.580	10.624	16.956	4.373	1.933	2.440	23.207	8.691	14.516	62,7	79,2	59,9
EXTREMADURA	80.524	28.866	51.658	12.757	5.544	7.213	67.767	23.322	44.445	55,9	76,9	52,5
A Coruña	56.085	23.184	32.901	6.353	2.972	3.381	49.732	20.212	29.520	70,5	87,9	68,5
Lugo	12.955	5.589	7.366	1.539	705	834	11.416	4.884	6.532	75,9	84,5	74,8
Ourense	16.119	6.804	9.315	1.834	881	953	14.285	5.923	8.362	73,0	92,4	70,8
Pontevedra	54.184	22.147	32.037	5.919	2.880	3.039	48.265	19.267	28.998	69,1	94,8	66,4
GALICIA	139.343	57.724	81.619	15.645	7.438	8.207	123.698	50.286	73.412	70,7	90,6	68,5

Abril 2023

**PARO REGISTRADO SEGÚN SEXO, EDADES Y RELACIÓN ENTRE SEXOS
POR COMUNIDADES AUTÓNOMAS Y PROVINCIAS**

Comunidades autónomas y provincias	TOTAL EDADES			De 16 a 29 años			De 30 y más años			RELACIÓN ENTRE SEXOS*		
	TOTAL	Varones	Mujeres	TOTAL	Varones	Mujeres	TOTAL	Varones	Mujeres	TOTAL	<30 años	RESTO EDADES
MADRID, COMUNIDAD DE	308.767	125.211	183.556	43.830	21.556	22.274	264.937	103.655	161.282	68,2	96,8	64,3
MURCIA, REGIÓN DE	90.036	33.649	56.387	16.189	7.459	8.730	73.847	26.190	47.657	59,7	85,4	55,0
NAVARRA, COM. FORAL DE	30.844	12.057	18.787	5.365	2.415	2.950	25.479	9.642	15.837	64,2	81,9	60,9
Araba/Álava	19.055	7.681	11.374	2.835	1.359	1.476	16.220	6.322	9.898	67,5	92,1	63,9
Bizkaia	60.742	26.066	34.676	9.240	4.523	4.717	51.502	21.543	29.959	75,2	95,9	71,9
Gipuzkoa	28.204	11.830	16.374	4.323	2.059	2.264	23.881	9.771	14.110	72,2	90,9	69,2
PAÍS VASCO	108.001	45.577	62.424	16.398	7.941	8.457	91.603	37.636	53.967	73,0	93,9	69,7
RIOJA, LA	14.146	5.500	8.646	1.842	843	999	12.304	4.657	7.647	63,6	84,4	60,9
CEUTA	10.282	3.911	6.371	2.308	1.015	1.293	7.974	2.896	5.078	61,4	78,5	57,0
MELILLA	7.834	2.886	4.948	1.884	825	1.059	5.950	2.061	3.889	58,3	77,9	53,0
TOTAL ESTATAL	2.788.370	1.108.803	1.679.567	407.015	191.917	215.098	2.381.355	916.886	1.464.469	66,0	89,2	62,6

* Relación entre sexos: Número de varones por cada 100 mujeres

Abril 2023

PARO REGISTRADO POR COMUNIDADES AUTÓNOMAS Y PROVINCIAS JÓVENES DE 16 A 29 AÑOS - AMBOS SEXOS

Comunidades Autónomas, Provincias	Abril	Variación Mensual			Variación Anual		
	2023	Marzo 2023		Abril 2022			
	<i>Dato</i>	<i>Absoluta</i>	<i>Relativa</i>	<i>Dato</i>	<i>Absoluta</i>	<i>Relativa</i>	<i>Dato</i>
Almería	9.120	-335	-3,54	9.455	-1.312	-12,58	10.432
Cádiz	20.906	-1.629	-7,23	22.535	-2.773	-11,71	23.679
Córdoba	10.915	-576	-5,01	11.491	-1.999	-15,48	12.914
Granada	13.545	-746	-5,22	14.291	-2.176	-13,84	15.721
Huelva	5.606	-571	-9,24	6.177	-877	-13,53	6.483
Jaén	9.045	-383	-4,06	9.428	-1.160	-11,37	10.205
Málaga	19.254	-1.265	-6,17	20.519	-3.579	-15,67	22.833
Sevilla	27.014	-1.755	-6,10	28.769	-4.498	-14,27	31.512
ANDALUCÍA	115.405	-7.260	-5,92	122.665	-18.374	-13,73	133.779
Huesca	1.357	-98	-6,74	1.455	-191	-12,34	1.548
Teruel	874	-66	-7,02	940	-92	-9,52	966
Zaragoza	6.818	-459	-6,31	7.277	-735	-9,73	7.553
ARAGÓN	9.049	-623	-6,44	9.672	-1.018	-10,11	10.067
ASTURIAS, PRINCIPADO DE	8.107	-466	-5,44	8.573	-349	-4,13	8.456
BALEARS, ILLES	4.851	-915	-15,87	5.766	-2.580	-34,72	7.431
Las Palmas	11.828	-855	-6,74	12.683	-2.409	-16,92	14.237
Santa Cruz de Tenerife	10.586	-1.021	-8,80	11.607	-2.278	-17,71	12.864
CANARIAS	22.414	-1.876	-7,72	24.290	-4.687	-17,29	27.101
CANTABRIA	4.545	-435	-8,73	4.980	-907	-16,64	5.452
Albacete	3.796	-280	-6,87	4.076	-234	-5,81	4.030
Ciudad Real	5.578	-508	-8,35	6.086	-1.143	-17,01	6.721
Cuenca	1.538	-187	-10,84	1.725	-147	-8,72	1.685
Guadalajara	2.107	-232	-9,92	2.339	-227	-9,73	2.334
Toledo	6.798	-569	-7,72	7.367	-1.024	-13,09	7.822
CASTILLA-LA MANCHA	19.817	-1.776	-8,22	21.593	-2.775	-12,28	22.592
Ávila	1.249	-98	-7,28	1.347	-171	-12,04	1.420
Burgos	2.134	-173	-7,50	2.307	-290	-11,96	2.424
León	3.114	-229	-6,85	3.343	-539	-14,75	3.653
Palencia	1.206	-100	-7,66	1.306	-265	-18,01	1.471
Salamanca	2.933	-267	-8,34	3.200	-485	-14,19	3.418
Segovia	791	-93	-10,52	884	-101	-11,32	892
Soria	508	-56	-9,93	564	-101	-16,58	609
Valladolid	4.149	-268	-6,07	4.417	-525	-11,23	4.674
Zamora	1.278	-166	-11,50	1.444	-206	-13,88	1.484
CASTILLA Y LEÓN	17.362	-1.450	-7,71	18.812	-2.683	-13,38	20.045
Barcelona	31.818	-2.369	-6,93	34.187	-1.517	-4,55	33.335
Girona	4.139	-520	-11,16	4.659	-637	-13,34	4.776
Lleida	2.683	-211	-7,29	2.894	-488	-15,39	3.171
Tarragona	5.295	-722	-12,00	6.017	-957	-15,31	6.252
CATALUÑA	43.935	-3.822	-8,00	47.757	-3.599	-7,57	47.534

Abril 2023

PARO REGISTRADO POR COMUNIDADES AUTÓNOMAS Y PROVINCIAS JÓVENES DE 16 A 29 AÑOS - AMBOS SEXOS

Comunidades Autónomas, Provincias	Abril	Variación Mensual			Variación Anual		
	2023	Marzo 2023		Abril 2022			
	Dato	Absoluta	Relativa	Dato	Absoluta	Relativa	Dato
Alicante-Alacant	17.117	-1.037	-5,71	18.154	-2.984	-14,85	20.101
Castellón-Castelló	5.414	-198	-3,53	5.612	-458	-7,80	5.872
Valencia-València	22.781	-1.000	-4,21	23.781	-3.696	-13,96	26.477
COMUNITAT VALENCIANA	45.312	-2.235	-4,70	47.547	-7.138	-13,61	52.450
Badajoz	8.384	-845	-9,16	9.229	-1.956	-18,92	10.340
Cáceres	4.373	-466	-9,63	4.839	-1.284	-22,70	5.657
EXTREMADURA	12.757	-1.311	-9,32	14.068	-3.240	-20,25	15.997
A Coruña	6.353	-384	-5,70	6.737	-586	-8,45	6.939
Lugo	1.539	-88	-5,41	1.627	-228	-12,90	1.767
Ourense	1.834	-102	-5,27	1.936	-318	-14,78	2.152
Pontevedra	5.919	-351	-5,60	6.270	-1.314	-18,17	7.233
GALICIA	15.645	-925	-5,58	16.570	-2.446	-13,52	18.091
MADRID, COMUNIDAD DE	43.830	-2.969	-6,34	46.799	-2.824	-6,05	46.654
MURCIA, REGIÓN DE	16.189	-1.176	-6,77	17.365	-619	-3,68	16.808
NAVARRA, COM. FORAL DE	5.365	-455	-7,82	5.820	-980	-15,45	6.345
Araba/Álava	2.835	-198	-6,53	3.033	-348	-10,93	3.183
Bizkaia	9.240	-604	-6,14	9.844	-1.073	-10,40	10.313
Gipuzkoa	4.323	-197	-4,36	4.520	-964	-18,23	5.287
PAÍS VASCO	16.398	-999	-5,74	17.397	-2.385	-12,70	18.783
RIOJA, LA	1.842	-136	-6,88	1.978	-54	-2,85	1.896
CEUTA	2.308	-97	-4,03	2.405	-91	-3,79	2.399
MELILLA	1.884	-186	-8,99	2.070	-112	-5,61	1.996
TOTAL ESTATAL	407.015	-29.112	-6,68	436.127	-56.861	-12,26	463.876

Fuente: Elaboración propia a partir de datos del Servicio Público de Empleo Estatal,
ESTADÍSTICA DE DEMANDANTES DE EMPLEO, PUESTOS DE TRABAJO Y COLOCACIONES

Abril 2023

PARO REGISTRADO POR COMUNIDADES AUTÓNOMAS Y PROVINCIAS JÓVENES DE 16 A 29 AÑOS - VARONES

Comunidades Autónomas, Provincias	Abril	Variación Mensual			Variación Anual		
	2023	Marzo 2023		Abril 2022			
	Dato	Absoluta	Relativa	Dato	Absoluta	Relativa	Dato
Almería	4.060	-137	-3,26	4.197	-473	-10,43	4.533
Cádiz	9.667	-719	-6,92	10.386	-1.323	-12,04	10.990
Córdoba	4.867	-306	-5,92	5.173	-1.000	-17,04	5.867
Granada	6.238	-266	-4,09	6.504	-891	-12,50	7.129
Huelva	2.727	-277	-9,22	3.004	-321	-10,53	3.048
Jaén	3.848	-127	-3,19	3.975	-915	-19,21	4.763
Málaga	9.074	-606	-6,26	9.680	-1.628	-15,21	10.702
Sevilla	12.585	-915	-6,78	13.500	-2.027	-13,87	14.612
ANDALUCÍA	53.066	-3.353	-5,94	56.419	-8.578	-13,92	61.644
Huesca	636	-56	-8,09	692	-156	-19,70	792
Teruel	401	-19	-4,52	420	-42	-9,48	443
Zaragoza	3.183	-247	-7,20	3.430	-409	-11,39	3.592
ARAGÓN	4.220	-322	-7,09	4.542	-607	-12,58	4.827
ASTURIAS, PRINCIPADO DE	3.994	-232	-5,49	4.226	-86	-2,11	4.080
BALEARS, ILLES	2.257	-454	-16,75	2.711	-1.244	-35,53	3.501
Las Palmas	5.826	-369	-5,96	6.195	-981	-14,41	6.807
Santa Cruz de Tenerife	5.114	-532	-9,42	5.646	-1.064	-17,22	6.178
CANARIAS	10.940	-901	-7,61	11.841	-2.045	-15,75	12.985
CANTABRIA	2.204	-213	-8,81	2.417	-487	-18,10	2.691
Albacete	1.673	-115	-6,43	1.788	-114	-6,38	1.787
Ciudad Real	2.407	-217	-8,27	2.624	-640	-21,00	3.047
Cuenca	725	-69	-8,69	794	-70	-8,81	795
Guadalajara	1.017	-91	-8,21	1.108	-108	-9,60	1.125
Toledo	3.034	-237	-7,25	3.271	-604	-16,60	3.638
CASTILLA-LA MANCHA	8.856	-729	-7,61	9.585	-1.536	-14,78	10.392
Ávila	577	-32	-5,25	609	-56	-8,85	633
Burgos	1.059	-102	-8,79	1.161	-114	-9,72	1.173
León	1.433	-103	-6,71	1.536	-330	-18,72	1.763
Palencia	546	-44	-7,46	590	-143	-20,75	689
Salamanca	1.358	-121	-8,18	1.479	-241	-15,07	1.599
Segovia	371	-46	-11,03	417	-45	-10,82	416
Soria	239	-43	-15,25	282	-59	-19,80	298
Valladolid	1.941	-137	-6,59	2.078	-290	-13,00	2.231
Zamora	589	-76	-11,43	665	-102	-14,76	691
CASTILLA Y LEÓN	8.113	-704	-7,98	8.817	-1.380	-14,54	9.493
Barcelona	15.923	-1.228	-7,16	17.151	-717	-4,31	16.640
Girona	2.046	-258	-11,20	2.304	-200	-8,90	2.246
Lleida	1.282	-110	-7,90	1.392	-234	-15,44	1.516
Tarragona	2.558	-376	-12,82	2.934	-398	-13,46	2.956
CATALUÑA	21.809	-1.972	-8,29	23.781	-1.549	-6,63	23.358

Abril 2023

PARO REGISTRADO POR COMUNIDADES AUTÓNOMAS Y PROVINCIAS JÓVENES DE 16 A 29 AÑOS - VARONES

Comunidades Autónomas, Provincias	Abril	Variación Mensual			Variación Anual		
	2023	Marzo 2023		Abril 2022			
	Dato	Absoluta	Relativa	Dato	Absoluta	Relativa	Dato
Alicante-Alacant	7.945	-499	-5,91	8.444	-1.592	-16,69	9.537
Castellón-Castelló	2.650	-106	-3,85	2.756	-59	-2,18	2.709
Valencia-València	10.827	-425	-3,78	11.252	-1.779	-14,11	12.606
COMUNITAT VALENCIANA	21.422	-1.030	-4,59	22.452	-3.430	-13,80	24.852
Badajoz	3.611	-392	-9,79	4.003	-830	-18,69	4.441
Cáceres	1.933	-219	-10,18	2.152	-737	-27,60	2.670
EXTREMADURA	5.544	-611	-9,93	6.155	-1.567	-22,04	7.111
A Coruña	2.972	-193	-6,10	3.165	-296	-9,06	3.268
Lugo	705	-48	-6,37	753	-107	-13,18	812
Ourense	881	-55	-5,88	936	-137	-13,46	1.018
Pontevedra	2.880	-214	-6,92	3.094	-721	-20,02	3.601
GALICIA	7.438	-510	-6,42	7.948	-1.261	-14,50	8.699
MADRID, COMUNIDAD DE	21.556	-1.394	-6,07	22.950	-581	-2,62	22.137
MURCIA, REGIÓN DE	7.459	-471	-5,94	7.930	-37	-0,49	7.496
NAVARRA, COM. FORAL DE	2.415	-225	-8,52	2.640	-533	-18,08	2.948
Araba/Álava	1.359	-82	-5,69	1.441	-123	-8,30	1.482
Bizkaia	4.523	-286	-5,95	4.809	-523	-10,36	5.046
Gipuzkoa	2.059	-84	-3,92	2.143	-559	-21,35	2.618
PAÍS VASCO	7.941	-452	-5,39	8.393	-1.205	-13,18	9.146
RIOJA, LA	843	-77	-8,37	920	-40	-4,53	883
CEUTA	1.015	-47	-4,43	1.062	+5	+0,50	1.010
MELILLA	825	-86	-9,44	911	-43	-4,95	868
TOTAL ESTATAL	191.917	-13.783	-6,70	205.700	-26.204	-12,01	218.121

Fuente: Elaboración propia a partir de datos del Servicio Público de Empleo Estatal,
ESTADÍSTICA DE DEMANDANTES DE EMPLEO, PUESTOS DE TRABAJO Y COLOCACIONES

Abril 2023

**PARO REGISTRADO POR COMUNIDADES AUTÓNOMAS Y PROVINCIAS
JÓVENES DE 16 A 29 AÑOS - MUJERES**

Comunidades Autónomas, Provincias	Abril	Variación Mensual			Variación Anual		
	2023	Marzo 2023		Abril 2022			
	Dato	Absoluta	Relativa	Dato	Absoluta	Relativa	Dato
Almería	5.060	-198	-3,77	5.258	-839	-14,22	5.899
Cádiz	11.239	-910	-7,49	12.149	-1.450	-11,43	12.689
Córdoba	6.048	-270	-4,27	6.318	-999	-14,18	7.047
Granada	7.307	-480	-6,16	7.787	-1.285	-14,96	8.592
Huelva	2.879	-294	-9,27	3.173	-556	-16,19	3.435
Jaén	5.197	-256	-4,69	5.453	-245	-4,50	5.442
Málaga	10.180	-659	-6,08	10.839	-1.951	-16,08	12.131
Sevilla	14.429	-840	-5,50	15.269	-2.471	-14,62	16.900
ANDALUCÍA	62.339	-3.907	-5,90	66.246	-9.796	-13,58	72.135
Huesca	721	-42	-5,50	763	-35	-4,63	756
Teruel	473	-47	-9,04	520	-50	-9,56	523
Zaragoza	3.635	-212	-5,51	3.847	-326	-8,23	3.961
ARAGÓN	4.829	-301	-5,87	5.130	-411	-7,84	5.240
ASTURIAS, PRINCIPADO DE	4.113	-234	-5,38	4.347	-263	-6,01	4.376
BALEARS, ILLES	2.594	-461	-15,09	3.055	-1.336	-33,99	3.930
Las Palmas	6.002	-486	-7,49	6.488	-1.428	-19,22	7.430
Santa Cruz de Tenerife	5.472	-489	-8,20	5.961	-1.214	-18,16	6.686
CANARIAS	11.474	-975	-7,83	12.449	-2.642	-18,72	14.116
CANTABRIA	2.341	-222	-8,66	2.563	-420	-15,21	2.761
Albacete	2.123	-165	-7,21	2.288	-120	-5,35	2.243
Ciudad Real	3.171	-291	-8,41	3.462	-503	-13,69	3.674
Cuenca	813	-118	-12,67	931	-77	-8,65	890
Guadalajara	1.090	-141	-11,45	1.231	-119	-9,84	1.209
Toledo	3.764	-332	-8,11	4.096	-420	-10,04	4.184
CASTILLA-LA MANCHA	10.961	-1.047	-8,72	12.008	-1.239	-10,16	12.200
Ávila	672	-66	-8,94	738	-115	-14,61	787
Burgos	1.075	-71	-6,20	1.146	-176	-14,07	1.251
León	1.681	-126	-6,97	1.807	-209	-11,06	1.890
Palencia	660	-56	-7,82	716	-122	-15,60	782
Salamanca	1.575	-146	-8,48	1.721	-244	-13,41	1.819
Segovia	420	-47	-10,06	467	-56	-11,76	476
Soria	269	-13	-4,61	282	-42	-13,50	311
Valladolid	2.208	-131	-5,60	2.339	-235	-9,62	2.443
Zamora	689	-90	-11,55	779	-104	-13,11	793
CASTILLA Y LEÓN	9.249	-746	-7,46	9.995	-1.303	-12,35	10.552
Barcelona	15.895	-1.141	-6,70	17.036	-800	-4,79	16.695
Girona	2.093	-262	-11,13	2.355	-437	-17,27	2.530
Lleida	1.401	-101	-6,72	1.502	-254	-15,35	1.655
Tarragona	2.737	-346	-11,22	3.083	-559	-16,96	3.296
CATALUÑA	22.126	-1.850	-7,72	23.976	-2.050	-8,48	24.176

Abril 2023

PARO REGISTRADO POR COMUNIDADES AUTÓNOMAS Y PROVINCIAS JÓVENES DE 16 A 29 AÑOS - MUJERES

Comunidades Autónomas, Provincias	Abril	Variación Mensual			Variación Anual		
	2023	Marzo 2023		Abril 2022			
	Dato	Absoluta	Relativa	Dato	Absoluta	Relativa	Dato
Alicante-Alacant	9.172	-538	-5,54	9.710	-1.392	-13,18	10.564
Castellón-Castelló	2.764	-92	-3,22	2.856	-399	-12,61	3.163
Valencia-València	11.954	-575	-4,59	12.529	-1.917	-13,82	13.871
COMUNITAT VALENCIANA	23.890	-1.205	-4,80	25.095	-3.708	-13,44	27.598
Badajoz	4.773	-453	-8,67	5.226	-1.126	-19,09	5.899
Cáceres	2.440	-247	-9,19	2.687	-547	-18,31	2.987
EXTREMADURA	7.213	-700	-8,85	7.913	-1.673	-18,83	8.886
A Coruña	3.381	-191	-5,35	3.572	-290	-7,90	3.671
Lugo	834	-40	-4,58	874	-121	-12,67	955
Ourense	953	-47	-4,70	1.000	-181	-15,96	1.134
Pontevedra	3.039	-137	-4,31	3.176	-593	-16,33	3.632
GALICIA	8.207	-415	-4,81	8.622	-1.185	-12,62	9.392
MADRID, COMUNIDAD DE	22.274	-1.575	-6,60	23.849	-2.243	-9,15	24.517
MURCIA, REGIÓN DE	8.730	-705	-7,47	9.435	-582	-6,25	9.312
NAVARRA, COM. FORAL DE	2.950	-230	-7,23	3.180	-447	-13,16	3.397
Araba/Álava	1.476	-116	-7,29	1.592	-225	-13,23	1.701
Bizkaia	4.717	-318	-6,32	5.035	-550	-10,44	5.267
Gipuzkoa	2.264	-113	-4,75	2.377	-405	-15,17	2.669
PAÍS VASCO	8.457	-547	-6,08	9.004	-1.180	-12,24	9.637
RIOJA, LA	999	-59	-5,58	1.058	-14	-1,38	1.013
CEUTA	1.293	-50	-3,72	1.343	-96	-6,91	1.389
MELILLA	1.059	-100	-8,63	1.159	-69	-6,12	1.128
TOTAL ESTATAL	215.098	-15.329	-6,65	230.427	-30.657	-12,47	245.755

Fuente: Elaboración propia a partir de datos del Servicio Público de Empleo Estatal,
ESTADÍSTICA DE DEMANDANTES DE EMPLEO, PUESTOS DE TRABAJO Y COLOCACIONES

Abril 2023

DISTRIBUCIÓN DEL PARO REGISTRADO SEGÚN ESTUDIOS TERMINADOS, SEXO Y GRUPOS DE EDADES JÓVENES

Sexo y Estudios Terminados	TOTAL 16y+años	TOTAL 16-29	TOTAL 16-24	Grupos de Edades		
				16-19	20-24	25-29
AMBOS SEXOS						
TOTAL	2.788.370	407.015	195.251	54.158	141.093	211.764
Sin Estudios	1,90%	1,93%	2,18%	2,58%	2,03%	1,70%
<i>ESTUDIOS PRIMARIOS</i>						
- Incompletos	12,53%	12,24%	14,48%	17,09%	13,47%	10,18%
- Completos	9,95%	11,28%	12,92%	14,94%	12,14%	9,77%
<i>ESTUDIOS SECUNDARIOS</i>						
- Programas FP	7,95%	8,48%	8,38%	5,69%	9,42%	8,57%
- Educación General	52,50%	49,85%	53,66%	59,54%	51,40%	46,33%
<i>EST. POSTSECUNDARIOS</i>						
- Técnico Prof. Superior	6,33%	7,16%	5,23%	0,11%	7,19%	8,95%
- Primer ciclo	2,46%	0,08%	0,03%	0,00%	0,04%	0,14%
- Segundo y tercer ciclo	6,32%	8,92%	3,09%	0,03%	4,26%	14,29%
- Otros	0,07%	0,06%	0,04%	0,018%	0,05%	0,07%
VARONES						
TOTAL	1.108.803	191.917	101.731	31.124	70.607	90.186
Sin Estudios	1,74%	1,85%	2,17%	2,74%	1,92%	1,49%
<i>ESTUDIOS PRIMARIOS</i>						
- Incompletos	13,29%	12,44%	14,63%	17,34%	13,44%	9,98%
- Completos	10,75%	11,91%	13,34%	15,36%	12,46%	10,28%
<i>ESTUDIOS SECUNDARIOS</i>						
- Programas FP	6,50%	8,28%	7,94%	4,79%	9,32%	8,68%
- Educación General	55,29%	52,53%	55,41%	59,62%	53,55%	49,28%
<i>EST. POSTSECUNDARIOS</i>						
- Técnico Prof. Superior	5,56%	6,76%	4,64%	0,11%	6,64%	9,14%
- Primer ciclo	1,59%	0,05%	0,01%	0,000%	0,02%	0,10%
- Segundo y tercer ciclo	5,21%	6,13%	1,81%	0,03%	2,60%	10,99%
- Otros	0,06%	0,05%	0,03%	0,010%	0,05%	0,06%
MUJERES						
TOTAL	1.679.567	215.098	93.520	23.034	70.486	121.578
Sin Estudios	2,01%	2,00%	2,20%	2,36%	2,15%	1,85%
<i>ESTUDIOS PRIMARIOS</i>						
- Incompletos	12,03%	12,06%	14,31%	16,75%	13,51%	10,33%
- Completos	9,42%	10,72%	12,45%	14,37%	11,83%	9,39%
<i>ESTUDIOS SECUNDARIOS</i>						
- Programas FP	8,90%	8,66%	8,86%	6,90%	9,51%	8,50%
- Educación General	50,66%	47,45%	51,76%	59,44%	49,25%	44,14%
<i>EST. POSTSECUNDARIOS</i>						
- Técnico Prof. Superior	6,83%	7,52%	5,86%	0,12%	7,74%	8,80%
- Primer ciclo	3,03%	0,11%	0,04%	0,00%	0,05%	0,17%
- Segundo y tercer ciclo	7,05%	11,41%	4,47%	0,03%	5,92%	16,74%
- Otros	0,08%	0,06%	0,05%	0,03%	0,05%	0,08%

Fuente: Elaboración propia a partir de datos del Servicio Público de Empleo Estatal,
ESTADÍSTICA DE DEMANDANTES DE EMPLEO, PUESTOS DE TRABAJO Y COLOCACIONES

Abril 2023

PARO REGISTRADO SEGÚN SEXO Y ESTUDIOS TERMINADOS

JÓVENES DE 16 A 29 AÑOS

Sexo y <i>Estudios Terminados</i>	Abril 2023	Variación Mensual Marzo 2023			Variación Anual Abril 2022		
	<i>Dato</i>	<i>Absoluta</i>	<i>Relativa</i>	<i>Dato</i>	<i>Absoluta</i>	<i>Relativa</i>	<i>Dato</i>
AMBOS SEXOS							
TOTAL	407.015	-29.112	-6,68	436.127	-56.861	-12,26	463.876
Sin Estudios	7.861	-394	-4,77	8.255	-312	-3,82	8.173
<i>ESTUDIOS PRIMARIOS</i>							
- Incompletos	49.829	-3.409	-6,40	53.238	-6.210	-11,08	56.039
- Completos	45.912	-2.015	-4,20	47.927	-2.012	-4,20	47.924
<i>ESTUDIOS SECUNDARIOS</i>							
- Programas FP	34.521	-1.934	-5,31	36.455	-4.286	-11,04	38.807
- Educación General	202.878	-14.410	-6,63	217.288	-33.005	-13,99	235.883
<i>EST. POSTSECUNDARIOS</i>							
- Técnico Prof. Superior	29.152	-2.927	-9,12	32.079	-3.480	-10,66	32.632
- Primer ciclo	344	-63	-15,48	407	-227	-39,75	571
- Segundo y tercer ciclo	36.291	-3.939	-9,79	40.230	-7.310	-16,77	43.601
- Otros	227	-21	-8,47	248	-19	-7,72	246
VARONES							
TOTAL	191.917	-13.783	-6,70	205.700	-26.204	-12,01	218.121
Sin Estudios	3.558	-193	-5,15	3.751	-243	-6,39	3.801
<i>ESTUDIOS PRIMARIOS</i>							
- Incompletos	23.883	-1.849	-7,19	25.732	-3.272	-12,05	27.155
- Completos	22.849	-1.055	-4,41	23.904	-1.012	-4,24	23.861
<i>ESTUDIOS SECUNDARIOS</i>							
- Programas FP	15.898	-949	-5,63	16.847	-2.102	-11,68	18.000
- Educación General	100.813	-7.229	-6,69	108.042	-16.044	-13,73	116.857
<i>EST. POSTSECUNDARIOS</i>							
- Técnico Prof. Superior	12.968	-1.166	-8,25	14.134	-1.460	-10,12	14.428
- Primer ciclo	101	-11	-9,82	112	-56	-35,67	157
- Segundo y tercer ciclo	11.759	-1.321	-10,10	13.080	-1.996	-14,51	13.755
- Otros	88	-10	-10,20	98	-19	-17,76	107
MUJERES							
TOTAL	215.098	-15.329	-6,65	230.427	-30.657	-12,47	245.755
Sin Estudios	4.303	-201	-4,46	4.504	-69	-1,58	4.372
<i>ESTUDIOS PRIMARIOS</i>							
- Incompletos	25.946	-1.560	-5,67	27.506	-2.938	-10,17	28.884
- Completos	23.063	-960	-4,00	24.023	-1.000	-4,16	24.063
<i>ESTUDIOS SECUNDARIOS</i>							
- Programas FP	18.623	-985	-5,02	19.608	-2.184	-10,50	20.807
- Educación General	102.065	-7.181	-6,57	109.246	-16.961	-14,25	119.026
<i>EST. POSTSECUNDARIOS</i>							
- Técnico Prof. Superior	16.184	-1.761	-9,81	17.945	-2.020	-11,10	18.204
- Primer ciclo	243	-52	-17,63	295	-171	-41,30	414
- Segundo y tercer ciclo	24.532	-2.618	-9,64	27.150	-5.314	-17,80	29.846
- Otros	139	-11	-7,33	150	+0	+0,00	139

Abril 2023

DISTRIBUCIÓN DEL PARO REGISTRADO SEGÚN DURACIÓN DE LA DEMANDA, SEXO Y GRUPOS DE EDADES JÓVENES

Sexo y Duración de la demanda	TOTAL	TOTAL	TOTAL	Grupos de Edades		
	16y+años	16-29	16-24	16-19	20-24	25-29
AMBOS SEXOS						
TOTAL	2.788.370	407.015	195.251	54.158	141.093	211.764
Menor o igual a 7 días	2,54%	4,87%	5,29%	5,45%	5,22%	4,49%
Entre 7 y 15 días	2,55%	4,86%	5,14%	5,31%	5,07%	4,61%
Entre 15 y 30 días	4,24%	7,51%	7,68%	7,89%	7,60%	7,35%
Entre 1 y 3 meses	17,04%	31,81%	35,59%	40,94%	33,54%	28,32%
Entre 3 y 6 meses	14,20%	18,93%	18,45%	17,74%	18,73%	19,38%
Entre 6 y 9 meses	9,92%	10,97%	10,12%	9,51%	10,35%	11,76%
Entre 9 y 12 meses	6,36%	5,35%	4,80%	4,46%	4,94%	5,86%
Entre 12 y 18 meses	8,87%	5,70%	5,06%	4,63%	5,23%	6,29%
Entre 18 y 24 meses	5,05%	2,88%	2,76%	2,44%	2,88%	2,98%
Más de 24 meses	29,21%	7,11%	5,11%	1,63%	6,44%	8,95%
VARONES						
TOTAL	1.108.803	191.917	101.731	31.124	70.607	90.186
Menor o igual a 7 días	2,92%	5,16%	5,44%	5,54%	5,40%	4,84%
Entre 7 y 15 días	2,91%	5,21%	5,38%	5,54%	5,31%	5,03%
Entre 15 y 30 días	4,85%	7,91%	7,94%	8,08%	7,88%	7,88%
Entre 1 y 3 meses	19,06%	33,99%	37,18%	41,44%	35,30%	30,39%
Entre 3 y 6 meses	14,93%	18,91%	18,31%	17,65%	18,59%	19,58%
Entre 6 y 9 meses	9,85%	10,37%	9,60%	9,25%	9,76%	11,24%
Entre 9 y 12 meses	6,22%	4,89%	4,52%	4,33%	4,60%	5,30%
Entre 12 y 18 meses	8,61%	5,01%	4,63%	4,37%	4,75%	5,43%
Entre 18 y 24 meses	4,77%	2,58%	2,57%	2,33%	2,67%	2,59%
Más de 24 meses	25,89%	5,98%	4,44%	1,47%	5,74%	7,73%
MUJERES						
TOTAL	1.679.567	215.098	93.520	23.034	70.486	121.578
Menor o igual a 7 días	2,30%	4,62%	5,11%	5,33%	5,04%	4,24%
Entre 7 y 15 días	2,31%	4,55%	4,88%	5,00%	4,84%	4,30%
Entre 15 y 30 días	3,84%	7,16%	7,40%	7,65%	7,32%	6,97%
Entre 1 y 3 meses	15,71%	29,87%	33,86%	40,25%	31,78%	26,79%
Entre 3 y 6 meses	13,72%	18,96%	18,61%	17,85%	18,86%	19,23%
Entre 6 y 9 meses	9,97%	11,51%	10,68%	9,86%	10,95%	12,15%
Entre 9 y 12 meses	6,46%	5,77%	5,11%	4,63%	5,27%	6,28%
Entre 12 y 18 meses	9,05%	6,32%	5,53%	4,99%	5,71%	6,92%
Entre 18 y 24 meses	5,24%	3,14%	2,97%	2,60%	3,09%	3,28%
Más de 24 meses	31,41%	8,11%	5,84%	1,85%	7,14%	9,85%

Fuente: Elaboración propia a partir de datos del Servicio Público de Empleo Estatal,
ESTADÍSTICA DE DEMANDANTES DE EMPLEO, PUESTOS DE TRABAJO Y COLOCACIONES

Abril 2023

PARO REGISTRADO SEGÚN SEXO Y DURACIÓN DE LA DEMANDA JÓVENES DE 16 A 29 AÑOS

Sexo y Duración de la demanda	Abril 2023	Variación Mensual Marzo 2023			Variación Anual Abril 2022		
	Dato	Absoluta	Relativa	Dato	Absoluta	Relativa	Dato
AMBOS SEXOS							
TOTAL	407.015	-29.112	-6,68	436.127	-56.861	-12,26	463.876
Menor o igual a 7 días	19.831	-969	-4,66	20.800	-3.570	-15,26	23.401
Entre 7 y 15 días	19.798	-2.082	-9,52	21.880	-2.618	-11,68	22.416
Entre 15 y 30 días	30.571	-12.178	-28,49	42.749	-8.127	-21,00	38.698
Entre 1 y 3 meses	129.473	-18.388	-12,44	147.861	-22.517	-14,81	151.990
Entre 3 y 6 meses	77.063	+2.192	+2,93	74.871	-5.778	-6,97	82.841
Entre 6 y 9 meses	44.658	+1.473	+3,41	43.185	-1.726	-3,72	46.384
Entre 9 y 12 meses	21.794	+1.543	+7,62	20.251	+4.796	+28,22	16.998
Entre 12 y 18 meses	23.201	-1.989	-7,90	25.190	+6.753	+41,06	16.448
Entre 18 y 24 meses	11.707	+2.187	+22,97	9.520	-3.947	-25,21	15.654
Más de 24 meses	28.919	-901	-3,02	29.820	-20.127	-41,04	49.046
VARONES							
TOTAL	191.917	-13.783	-6,70	205.700	-26.204	-12,01	218.121
Menor o igual a 7 días	9.900	-637	-6,05	10.537	-1.584	-13,79	11.484
Entre 7 y 15 días	10.008	-1.140	-10,23	11.148	-1.098	-9,89	11.106
Entre 15 y 30 días	15.178	-6.403	-29,67	21.581	-4.134	-21,41	19.312
Entre 1 y 3 meses	65.233	-7.938	-10,85	73.171	-11.009	-14,44	76.242
Entre 3 y 6 meses	36.283	+1.178	+3,36	35.105	-2.564	-6,60	38.847
Entre 6 y 9 meses	19.903	+785	+4,11	19.118	-1.048	-5,00	20.951
Entre 9 y 12 meses	9.376	+678	+7,79	8.698	+2.015	+27,37	7.361
Entre 12 y 18 meses	9.608	-958	-9,07	10.566	+2.691	+38,90	6.917
Entre 18 y 24 meses	4.946	+979	+24,68	3.967	-1.452	-22,69	6.398
Más de 24 meses	11.482	-327	-2,77	11.809	-8.021	-41,13	19.503
MUJERES							
TOTAL	215.098	-15.329	-6,65	230.427	-30.657	-12,47	245.755
Menor o igual a 7 días	9.931	-332	-3,23	10.263	-1.986	-16,67	11.917
Entre 7 y 15 días	9.790	-942	-8,78	10.732	-1.520	-13,44	11.310
Entre 15 y 30 días	15.393	-5.775	-27,28	21.168	-3.993	-20,60	19.386
Entre 1 y 3 meses	64.240	-10.450	-13,99	74.690	-11.508	-15,19	75.748
Entre 3 y 6 meses	40.780	+1.014	+2,55	39.766	-3.214	-7,31	43.994
Entre 6 y 9 meses	24.755	+688	+2,86	24.067	-678	-2,67	25.433
Entre 9 y 12 meses	12.418	+865	+7,49	11.553	+2.781	+28,86	9.637
Entre 12 y 18 meses	13.593	-1.031	-7,05	14.624	+4.062	+42,62	9.531
Entre 18 y 24 meses	6.761	+1.208	+21,75	5.553	-2.495	-26,96	9.256
Más de 24 meses	17.437	-574	-3,19	18.011	-12.106	-40,98	29.543

Fuente: Elaboración propia a partir de datos del Servicio Público de Empleo Estatal,
ESTADÍSTICA DE DEMANDANTES DE EMPLEO, PUESTOS DE TRABAJO Y COLOCACIONES

EVOLUCIÓN DEL PARO REGISTRADO SEGÚN SEXO Y EDADES

	TOTAL 16 Y MÁS AÑOS			MENORES DE 30 AÑOS			30 Y MÁS AÑOS		
	TOTAL	Varones	Mujeres	TOTAL	Varones	Mujeres	TOTAL	Varones	Mujeres
ENERO 2008	3.128.963	1.576.467	1.552.496	810.280	457.739	352.541	2.318.683	1.118.728	1.199.955
FEBRERO 2008	2.989.269	1.447.780	1.541.489	789.336	431.674	357.662	2.199.933	1.016.106	1.183.827
MARZO 2008	2.818.026	1.335.865	1.482.161	735.869	395.841	340.028	2.082.157	940.024	1.142.133
ABRIL 2008	2.625.368	1.218.732	1.406.636	663.328	352.315	311.013	1.962.040	866.417	1.095.623
MAYO 2008	2.530.001	1.162.191	1.367.810	617.940	324.956	292.984	1.912.061	837.235	1.074.826
JUNIO 2008	2.426.916	1.086.102	1.340.814	584.838	302.847	281.991	1.842.078	783.255	1.058.823
JULIO 2008	2.390.424	1.051.418	1.339.006	579.577	295.939	283.638	1.810.847	755.479	1.055.368
AGOSTO 2008	2.353.575	1.019.759	1.333.816	575.378	287.327	288.051	1.778.197	732.432	1.045.765
SEPTIEMBRE 2008	2.338.517	996.715	1.341.802	574.685	282.274	292.411	1.763.832	714.441	1.049.391
OCTUBRE 2008	2.300.975	968.485	1.332.490	564.351	273.113	291.238	1.736.624	695.372	1.041.252
NOVIEMBRE 2008	2.315.331	964.233	1.351.098	571.637	272.700	298.937	1.743.694	691.533	1.052.161
DICIEMBRE 2008	2.261.925	935.597	1.326.328	555.768	263.059	292.709	1.706.157	672.538	1.033.619
ENERO 2014	4.814.435	2.337.410	2.477.025	911.485	456.877	454.608	3.902.950	1.880.533	2.022.417
FEBRERO 2014	4.812.486	2.334.622	2.477.864	911.264	457.638	453.626	3.901.222	1.876.984	2.024.238
MARZO 2014	4.795.866	2.320.687	2.475.179	909.489	456.716	452.773	3.886.377	1.863.971	2.022.406
ABRIL 2014	4.684.301	2.262.612	2.421.689	872.351	437.419	434.932	3.811.950	1.825.193	1.986.757
MAYO 2014	4.572.385	2.188.342	2.384.043	846.804	421.412	425.392	3.725.581	1.766.930	1.958.651
JUNIO 2014	4.449.701	2.117.045	2.332.656	803.010	399.823	403.187	3.646.691	1.717.222	1.929.469
JULIO 2014	4.419.860	2.094.322	2.325.538	805.019	398.520	406.499	3.614.841	1.695.802	1.919.039
AGOSTO 2014	4.427.930	2.099.835	2.328.095	802.416	393.886	408.530	3.625.514	1.705.949	1.919.565
SEPTIEMBRE 2014	4.447.650	2.095.768	2.351.882	834.290	408.182	426.108	3.613.360	1.687.586	1.925.774
OCTUBRE 2014	4.526.804	2.136.227	2.390.577	856.968	420.872	436.096	3.669.836	1.715.355	1.954.481
NOVIEMBRE 2014	4.512.116	2.120.210	2.391.906	850.722	418.026	432.696	3.661.394	1.702.184	1.959.210
DICIEMBRE 2014	4.447.711	2.112.508	2.335.203	804.413	399.183	405.230	3.643.298	1.713.325	1.929.973
ENERO 2015	4.525.691	2.137.837	2.387.854	818.447	404.541	413.906	3.707.244	1.733.296	1.973.948
FEBRERO 2015	4.512.153	2.117.980	2.394.173	822.455	405.003	417.452	3.689.698	1.712.977	1.976.721
MARZO 2015	4.451.939	2.080.784	2.371.155	816.452	402.280	414.172	3.635.487	1.678.504	1.956.983
ABRIL 2015	4.333.016	2.004.404	2.328.612	789.951	385.958	403.993	3.543.065	1.618.446	1.924.619
MAYO 2015	4.215.031	1.931.160	2.283.871	766.608	372.231	394.377	3.448.423	1.558.929	1.889.494
JUNIO 2015	4.120.304	1.877.698	2.242.606	720.262	349.291	370.971	3.400.042	1.528.407	1.871.635
JULIO 2015	4.046.276	1.834.143	2.212.133	698.369	334.909	363.460	3.347.907	1.499.234	1.848.673
AGOSTO 2015	4.067.955	1.845.268	2.222.687	703.144	333.435	369.709	3.364.811	1.511.833	1.852.978
SEPTIEMBRE 2015	4.094.042	1.849.241	2.244.801	738.827	350.816	388.011	3.355.215	1.498.425	1.856.790
OCTUBRE 2015	4.176.369	1.895.506	2.280.863	765.683	367.088	398.595	3.410.686	1.528.418	1.882.268
NOVIEMBRE 2015	4.149.298	1.872.500	2.276.798	758.446	363.144	395.302	3.390.852	1.509.356	1.881.496
DICIEMBRE 2015	4.093.508	1.875.235	2.218.273	718.980	348.949	370.031	3.374.528	1.526.286	1.848.242
ENERO 2019	3.285.761	1.360.448	1.925.313	559.369	260.014	299.355	2.726.392	1.100.434	1.625.958
FEBRERO 2019	3.289.040	1.360.225	1.928.815	570.795	266.288	304.507	2.718.245	1.093.937	1.624.308
MARZO 2019	3.255.084	1.338.897	1.916.187	561.915	262.250	299.665	2.693.169	1.076.647	1.616.522
ABRIL 2019	3.163.566	1.298.708	1.864.858	529.768	246.560	283.208	2.633.798	1.052.148	1.581.650
MAYO 2019	3.079.491	1.250.812	1.828.679	506.388	233.703	272.685	2.573.103	1.017.109	1.555.994
JUNIO 2019	3.015.686	1.218.056	1.797.630	479.748	221.056	258.692	2.535.938	997.000	1.538.938
JULIO 2019	3.011.433	1.216.487	1.794.946	476.679	217.590	259.089	2.534.754	998.897	1.535.857
AGOSTO 2019	3.065.804	1.247.538	1.818.266	495.321	224.326	270.995	2.570.483	1.023.212	1.547.271
SEPTIEMBRE 2019	3.079.711	1.250.720	1.828.991	520.061	238.329	281.732	2.559.650	1.012.391	1.547.259
OCTUBRE 2019	3.177.659	1.304.137	1.873.522	552.184	257.147	295.037	2.625.475	1.046.990	1.578.485
NOVIEMBRE 2019	3.198.184	1.317.686	1.880.498	552.637	259.454	293.183	2.645.547	1.058.232	1.587.315
DICIEMBRE 2019	3.163.605	1.328.396	1.835.209	523.906	249.015	274.891	2.639.699	1.079.381	1.560.318

EVOLUCIÓN DEL PARO REGISTRADO SEGÚN SEXO Y EDADES

	TOTAL 16 Y MÁS AÑOS			MENORES DE 30 AÑOS			30 Y MÁS AÑOS		
	TOTAL	Varones	Mujeres	TOTAL	Varones	Mujeres	TOTAL	Varones	Mujeres
ENERO 2020	3.253.853	1.356.980	1.896.873	550.162	260.306	289.856	2.703.691	1.096.674	1.607.017
FEBRERO 2020	3.246.047	1.349.975	1.896.072	556.046	263.084	292.962	2.690.001	1.086.891	1.603.110
MARZO 2020	3.548.312	1.528.942	2.019.370	629.299	300.926	328.373	2.919.013	1.228.016	1.690.997
ABRIL 2020	3.831.203	1.679.403	2.151.800	705.599	341.144	364.455	3.125.604	1.338.259	1.787.345
MAYO 2020	3.857.776	1.666.098	2.191.678	720.359	345.508	374.851	3.137.417	1.320.590	1.816.827
JUNIO 2020	3.862.883	1.646.965	2.215.918	736.795	352.419	384.376	3.126.088	1.294.546	1.831.542
JULIO 2020	3.773.034	1.595.448	2.177.586	696.085	331.281	364.804	3.076.949	1.264.167	1.812.782
AGOSTO 2020	3.802.814	1.604.901	2.197.913	708.689	334.852	373.837	3.094.125	1.270.049	1.824.076
SEPTIEMBRE 2020	3.776.485	1.594.691	2.181.794	715.968	341.135	374.833	3.060.517	1.253.556	1.806.961
OCTUBRE 2020	3.826.043	1.622.758	2.203.285	735.319	352.887	382.432	3.090.724	1.269.871	1.820.853
NOVIEMBRE 2020	3.851.312	1.629.058	2.222.254	742.416	354.839	387.577	3.108.896	1.274.219	1.834.677
DICIEMBRE 2020	3.888.137	1.663.016	2.225.121	737.829	355.773	382.056	3.150.308	1.307.243	1.843.065
ENERO 2021	3.964.353	1.690.978	2.273.375	748.626	360.309	388.317	3.215.727	1.330.669	1.885.058
FEBRERO 2021	4.008.789	1.704.010	2.304.779	763.462	366.414	397.048	3.245.327	1.337.596	1.907.731
MARZO 2021	3.949.640	1.671.541	2.278.099	740.095	355.783	384.312	3.209.545	1.315.758	1.893.787
ABRIL 2021	3.910.628	1.647.503	2.263.125	727.855	349.501	378.354	3.182.773	1.298.002	1.884.771
MAYO 2021	3.781.250	1.579.779	2.201.471	672.603	323.966	348.637	3.108.647	1.255.813	1.852.834
JUNIO 2021	3.614.339	1.491.729	2.122.610	618.912	293.982	324.930	2.995.427	1.197.747	1.797.680
JULIO 2021	3.416.498	1.398.779	2.017.719	554.955	259.129	295.826	2.861.543	1.139.650	1.721.893
AGOSTO 2021	3.333.915	1.361.699	1.972.216	530.512	243.455	287.057	2.803.403	1.118.244	1.685.159
SEPTIEMBRE 2021	3.257.802	1.325.563	1.932.239	527.279	242.903	284.376	2.730.523	1.082.660	1.647.863
OCTUBRE 2021	3.257.068	1.328.489	1.928.579	532.592	247.860	284.732	2.724.476	1.080.629	1.643.847
NOVIEMBRE 2021	3.182.687	1.294.430	1.888.257	509.604	237.764	271.840	2.673.083	1.056.666	1.616.417
DICIEMBRE 2021	3.105.905	1.281.873	1.824.032	472.407	222.702	249.705	2.633.498	1.059.171	1.574.327
ENERO 2022	3.123.078	1.281.615	1.841.463	475.629	223.103	252.526	2.647.449	1.058.512	1.588.937
FEBRERO 2022	3.111.684	1.271.037	1.840.647	482.668	225.742	256.926	2.629.016	1.045.295	1.583.721
MARZO 2022	3.108.763	1.277.335	1.831.428	487.423	230.277	257.146	2.621.340	1.047.058	1.574.282
ABRIL 2022	3.022.503	1.234.118	1.788.385	463.876	218.121	245.755	2.558.627	1.015.997	1.542.630
MAYO 2022	2.922.991	1.182.009	1.740.982	429.347	201.056	228.291	2.493.644	980.953	1.512.691
JUNIO 2022	2.880.582	1.156.767	1.723.815	422.579	196.346	226.233	2.458.003	960.421	1.497.582
JULIO 2022	2.883.812	1.155.424	1.728.388	415.153	191.613	223.540	2.468.659	963.811	1.504.848
AGOSTO 2022	2.924.240	1.173.239	1.751.001	434.553	198.033	236.520	2.489.687	975.206	1.514.481
SEPTIEMBRE 2022	2.941.919	1.183.033	1.758.886	449.557	209.145	240.412	2.492.362	973.888	1.518.474
OCTUBRE 2022	2.914.892	1.168.134	1.746.758	442.967	206.307	236.660	2.471.925	961.827	1.510.098
NOVIEMBRE 2022	2.881.380	1.153.821	1.727.559	431.410	201.441	229.969	2.449.970	952.380	1.497.590
DICIEMBRE 2022	2.837.653	1.147.505	1.690.148	409.990	193.146	216.844	2.427.663	954.359	1.473.304
ENERO 2023	2.908.397	1.168.312	1.740.085	431.164	202.572	228.592	2.477.233	965.740	1.511.493
FEBRERO 2023	2.911.015	1.166.795	1.744.220	443.725	208.634	235.091	2.467.290	958.161	1.509.129
MARZO 2023	2.862.260	1.143.937	1.718.323	436.127	205.700	230.427	2.426.133	938.237	1.487.896
ABRIL 2023	2.788.370	1.108.803	1.679.567	407.015	191.917	215.098	2.381.355	916.886	1.464.469
MAYO 2023									
JUNIO 2023									
JULIO 2023									
AGOSTO 2023									
SEPTIEMBRE 2023									
OCTUBRE 2023									
NOVIEMBRE 2023									
DICIEMBRE 2023									

Fuente: Elaboración propia a partir de datos del Servicio Público de Empleo Estatal,
DEMANDANTES DE EMPLEO, PARO, CONTRATOS Y PRESTACIONES POR DESEMPLEO

EVOLUCIÓN DE LA VARIACIÓN ANUAL DEL PARO REGISTRADO SEGÚN SEXO Y EDADES

	TOTAL 16 Y MÁS AÑOS			MENORES DE 30 AÑOS			30 Y MÁS AÑOS		
	TOTAL	Varones	Mujeres	TOTAL	Varones	Mujeres	TOTAL	Varones	Mujeres
ENERO 2008	+46,93	+78,10	+24,76	+58,15	+86,28	+32,22	+43,38	+74,96	+22,72
FEBRERO 2008	+42,72	+73,58	+22,30	+54,23	+83,78	+29,16	+39,00	+69,59	+20,37
MARZO 2008	+37,56	+66,39	+18,98	+47,81	+76,62	+24,22	+34,27	+62,43	+17,50
ABRIL 2008	+30,14	+54,79	+14,36	+35,35	+60,53	+14,93	+28,47	+52,57	+14,20
MAYO 2008	+24,74	+45,31	+11,34	+27,76	+49,43	+10,05	+23,79	+43,77	+11,69
JUNIO 2008	+23,17	+43,78	+10,36	+26,14	+48,55	+8,55	+22,26	+42,02	+10,85
JULIO 2008	+21,60	+41,57	+9,47	+23,17	+44,60	+6,67	+21,10	+40,42	+10,25
AGOSTO 2008	+19,28	+37,09	+8,49	+21,62	+41,33	+6,77	+18,53	+35,50	+8,98
SEPTIEMBRE 2008	+15,59	+30,09	+6,75	+15,31	+32,10	+2,71	+15,68	+29,32	+7,93
OCTUBRE 2008	+11,73	+23,98	+4,24	+9,26	+23,79	-1,57	+12,55	+24,06	+5,99
NOVIEMBRE 2008	+11,57	+21,41	+5,47	+8,79	+20,47	-0,05	+12,51	+21,78	+7,15
DICIEMBRE 2008	+8,62	+15,61	+4,17	+5,21	+13,63	-1,37	+9,77	+16,41	+5,85
ENERO 2014	-3,34	-5,48	-1,23	-9,57	-11,42	-7,63	-1,76	-3,91	+0,33
FEBRERO 2014	-4,52	-6,75	-2,32	-11,63	-13,36	-9,82	-2,69	-4,98	-0,46
MARZO 2014	-4,75	-7,40	-2,13	-11,30	-13,33	-9,16	-3,08	-5,82	-0,41
ABRIL 2014	-6,11	-8,27	-4,00	-13,41	-14,96	-11,80	-4,26	-6,51	-2,10
MAYO 2014	-6,51	-9,03	-4,08	-12,54	-14,27	-10,75	-5,03	-7,68	-2,50
JUNIO 2014	-6,59	-9,24	-4,05	-11,52	-13,49	-9,47	-5,43	-8,19	-2,83
JULIO 2014	-7,22	-10,22	-4,34	-11,30	-13,78	-8,73	-6,26	-9,34	-3,36
AGOSTO 2014	-5,76	-8,26	-3,39	-8,00	-9,43	-6,57	-5,25	-7,98	-2,69
SEPTIEMBRE 2014	-5,86	-8,39	-3,48	-8,24	-9,66	-6,83	-5,29	-8,07	-2,71
OCTUBRE 2014	-5,91	-8,42	-3,55	-8,78	-10,37	-7,20	-5,22	-7,93	-2,70
NOVIEMBRE 2014	-6,17	-8,97	-3,54	-9,40	-11,33	-7,45	-5,39	-8,37	-2,63
DICIEMBRE 2014	-5,39	-7,94	-2,97	-8,14	-9,79	-6,45	-4,77	-7,50	-2,20
ENERO 2015	-6,00	-8,54	-3,60	-10,21	-11,46	-8,95	-5,01	-7,83	-2,40
FEBRERO 2015	-6,24	-9,28	-3,38	-9,75	-11,50	-7,97	-5,42	-8,74	-2,35
MARZO 2015	-7,17	-10,34	-4,20	-10,23	-11,92	-8,53	-6,46	-9,95	-3,23
ABRIL 2015	-7,50	-11,41	-3,84	-9,45	-11,76	-7,11	-7,05	-11,33	-3,13
MAYO 2015	-7,82	-11,75	-4,20	-9,47	-11,67	-7,29	-7,44	-11,77	-3,53
JUNIO 2015	-7,40	-11,31	-3,86	-10,30	-12,64	-7,99	-6,76	-11,00	-3,00
JULIO 2015	-9,07	-13,36	-5,17	-13,03	-16,24	-9,85	-8,19	-12,69	-4,19
AGOSTO 2015	-8,13	-12,12	-4,53	-12,37	-15,35	-9,50	-7,19	-11,38	-3,47
SEPTIEMBRE 2015	-7,95	-11,76	-4,55	-11,44	-14,05	-8,94	-7,14	-11,21	-3,58
OCTUBRE 2015	-7,74	-11,27	-4,59	-10,65	-12,78	-8,60	-7,06	-10,90	-3,69
NOVIEMBRE 2015	-8,04	-11,68	-4,81	-10,85	-13,13	-8,64	-7,39	-11,33	-3,97
DICIEMBRE 2015	-7,96	-11,23	-5,01	-10,62	-12,58	-8,69	-7,38	-10,92	-4,23
ENERO 2019	-5,49	-7,80	-3,78	-4,60	-4,83	-4,40	-5,67	-8,47	-3,67
FEBRERO 2019	-5,22	-7,62	-3,46	-3,98	-4,06	-3,90	-5,48	-8,44	-3,37
MARZO 2019	-4,89	-7,92	-2,65	-3,85	-4,23	-3,52	-5,11	-8,78	-2,49
ABRIL 2019	-5,17	-7,17	-3,72	-6,24	-5,91	-6,52	-4,95	-7,46	-3,20
MAYO 2019	-5,31	-7,15	-4,01	-6,94	-6,46	-7,35	-4,98	-7,31	-3,39
JUNIO 2019	-4,63	-5,97	-3,71	-6,78	-6,10	-7,36	-4,21	-5,94	-3,06
JULIO 2019	-3,94	-4,93	-3,26	-6,36	-5,60	-7,00	-3,47	-4,78	-2,60
AGOSTO 2019	-3,65	-4,55	-3,03	-5,36	-4,74	-5,86	-3,32	-4,51	-2,52
SEPTIEMBRE 2019	-3,83	-4,75	-3,20	-5,47	-5,00	-5,87	-3,49	-4,70	-2,69
OCTUBRE 2019	-2,37	-2,69	-2,14	-3,12	-2,12	-3,97	-2,21	-2,83	-1,79
NOVIEMBRE 2019	-1,68	-1,88	-1,54	-1,48	-0,33	-2,47	-1,72	-2,25	-1,37
DICIEMBRE 2019	-1,21	-0,66	-1,60	-1,61	-0,10	-2,93	-1,13	-0,79	-1,36

EVOLUCIÓN DE LA VARIACIÓN ANUAL DEL PARO REGISTRADO SEGÚN SEXO Y EDADES

	TOTAL 16 Y MÁS AÑOS			MENORES DE 30 AÑOS			30 Y MÁS AÑOS		
	TOTAL	Varones	Mujeres	TOTAL	Varones	Mujeres	TOTAL	Varones	Mujeres
ENERO 2020	-0,97	-0,25	-1,48	-1,65	+0,11	-3,17	-0,83	-0,34	-1,16
FEBRERO 2020	-1,31	-0,75	-1,70	-2,58	-1,20	-3,79	-1,04	-0,64	-1,31
MARZO 2020	+9,01	+14,19	+5,38	+11,99	+14,75	+9,58	+8,39	+14,06	+4,61
ABRIL 2020	+21,10	+29,31	+15,39	+33,19	+38,36	+28,69	+18,67	+27,19	+13,01
MAYO 2020	+25,27	+33,20	+19,85	+42,25	+47,84	+37,47	+21,93	+29,84	+16,76
JUNIO 2020	+28,09	+35,21	+23,27	+53,58	+59,43	+48,58	+23,27	+29,84	+19,01
JULIO 2020	+25,29	+31,15	+21,32	+46,03	+52,25	+40,80	+21,39	+26,56	+18,03
AGOSTO 2020	+24,04	+28,65	+20,88	+43,08	+49,27	+37,95	+20,37	+24,12	+17,89
SEPTIEMBRE 2020	+22,62	+27,50	+19,29	+37,67	+43,14	+33,05	+19,57	+23,82	+16,78
OCTUBRE 2020	+20,40	+24,43	+17,60	+33,17	+37,23	+29,62	+17,72	+21,29	+15,35
NOVIEMBRE 2020	+20,42	+23,63	+18,17	+34,34	+36,76	+32,20	+17,51	+20,41	+15,58
DICIEMBRE 2020	+22,90	+25,19	+21,25	+40,83	+42,87	+38,98	+19,34	+21,11	+18,12
ENERO 2021	+21,84	+24,61	+19,85	+36,07	+38,42	+33,97	+18,94	+21,34	+17,30
FEBRERO 2021	+23,50	+26,23	+21,56	+37,30	+39,28	+35,53	+20,64	+23,07	+19,00
MARZO 2021	+11,31	+9,33	+12,81	+17,61	+18,23	+17,04	+9,95	+7,15	+11,99
ABRIL 2021	+2,07	-1,90	+5,17	+3,15	+2,45	+3,81	+1,83	-3,01	+5,45
MAYO 2021	-1,98	-5,18	+0,45	-6,63	-6,23	-6,99	-0,92	-4,91	+1,98
JUNIO 2021	-6,43	-9,43	-4,21	-16,00	-16,58	-15,47	-4,18	-7,48	-1,85
JULIO 2021	-9,45	-12,33	-7,34	-20,27	-21,78	-18,91	-7,00	-9,85	-5,01
AGOSTO 2021	-12,33	-15,15	-10,27	-25,14	-27,29	-23,21	-9,40	-11,95	-7,62
SEPTIEMBRE 2021	-13,73	-16,88	-11,44	-26,35	-28,80	-24,13	-10,78	-13,63	-8,80
OCTUBRE 2021	-14,87	-18,13	-12,47	-27,57	-29,76	-25,55	-11,85	-14,90	-9,72
NOVIEMBRE 2021	-17,36	-20,54	-15,03	-31,36	-32,99	-29,86	-14,02	-17,07	-11,90
DICIEMBRE 2021	-20,12	-22,92	-18,03	-35,97	-37,40	-34,64	-16,41	-18,98	-14,58
ENERO 2022	-21,22	-24,21	-19,00	-36,47	-38,08	-34,97	-17,67	-20,45	-15,71
FEBRERO 2022	-22,38	-25,41	-20,14	-36,78	-38,39	-35,29	-18,99	-21,85	-16,98
MARZO 2022	-21,29	-23,58	-19,61	-34,14	-35,28	-33,09	-18,33	-20,42	-16,87
ABRIL 2022	-22,71	-25,09	-20,98	-36,27	-37,59	-35,05	-19,61	-21,73	-18,15
MAYO 2022	-22,70	-25,18	-20,92	-36,17	-37,94	-34,52	-19,78	-21,89	-18,36
JUNIO 2022	-20,30	-22,45	-18,79	-31,72	-33,21	-30,37	-17,94	-19,81	-16,69
JULIO 2022	-15,59	-17,40	-14,34	-25,19	-26,05	-24,44	-13,73	-15,43	-12,61
AGOSTO 2022	-12,29	-13,84	-11,22	-18,09	-18,66	-17,61	-11,19	-12,79	-10,13
SEPTIEMBRE 2022	-9,70	-10,75	-8,97	-14,74	-13,90	-15,46	-8,72	-10,05	-7,85
OCTUBRE 2022	-10,51	-12,07	-9,43	-16,83	-16,76	-16,88	-9,27	-10,99	-8,14
NOVIEMBRE 2022	-9,47	-10,86	-8,51	-15,34	-15,28	-15,40	-8,35	-9,87	-7,35
DICIEMBRE 2022	-8,64	-10,48	-7,34	-13,21	-13,27	-13,16	-7,82	-9,90	-6,42
ENERO 2023	-6,87	-8,84	-5,51	-9,35	-9,20	-9,48	-6,43	-8,76	-4,87
FEBRERO 2023	-6,45	-8,20	-5,24	-8,07	-7,58	-8,50	-6,15	-8,34	-4,71
MARZO 2023	-7,93	-10,44	-6,18	-10,52	-10,67	-10,39	-7,45	-10,39	-5,49
ABRIL 2023	-7,75	-10,15	-6,08	-12,26	-12,01	-12,47	-6,93	-9,76	-5,07
MAYO 2023									
JUNIO 2023									
JULIO 2023									
AGOSTO 2023									
SEPTIEMBRE 2023									
OCTUBRE 2023									
NOVIEMBRE 2023									
DICIEMBRE 2023									

Fuente: Elaboración propia a partir de datos del Servicio Público de Empleo Estatal,
DEMANDANTES DE EMPLEO, PARO, CONTRATOS Y PRESTACIONES POR DESEMPLEO

Abril 2023

**PORCENTAJES DE POBLACIÓN JOVEN EN EL PARO REGISTRADO
POR COMUNIDADES AUTÓNOMAS Y PROVINCIAS
JÓVENES DE 16 A 29 AÑOS - AMBOS SEXOS**

Comunidades Autónomas, Provincias	TOTAL 16y+ años	MENORES DE 30 AÑOS			
		TOTAL 16-29 años	% jov en cada Prov y CCAA	Distribución s/ Total	Distribución en CCAA
Almería	54.007	9.120	16,89%	2,24%	7,90%
Cádiz	135.254	20.906	15,46%	5,14%	18,12%
Córdoba	62.746	10.915	17,40%	2,68%	9,46%
Granada	77.457	13.545	17,49%	3,33%	11,74%
Huelva	37.330	5.606	15,02%	1,38%	4,86%
Jaén	45.001	9.045	20,10%	2,22%	7,84%
Málaga	133.410	19.254	14,43%	4,73%	16,68%
Sevilla	168.635	27.014	16,02%	6,64%	23,41%
ANDALUCÍA	713.840	115.405	16,17%	28,35%	100,00%
Huesca	7.352	1.357	18,46%	0,33%	15,00%
Teruel	4.714	874	18,54%	0,21%	9,66%
Zaragoza	43.744	6.818	15,59%	1,68%	75,35%
ARAGÓN	55.810	9.049	16,21%	2,22%	100,00%
ASTURIAS, PRINCIPADO DE	60.349	8.107	13,43%	1,99%	
BALEARS, ILLES	31.011	4.851	15,64%	1,19%	
Las Palmas	93.118	11.828	12,70%	2,91%	52,77%
Santa Cruz de Tenerife	86.574	10.586	12,23%	2,60%	47,23%
CANARIAS	179.692	22.414	12,47%	5,51%	100,00%
CANTABRIA	32.394	4.545	14,03%	1,12%	
Albacete	25.620	3.796	14,82%	0,93%	19,16%
Ciudad Real	36.630	5.578	15,23%	1,37%	28,15%
Cuenca	10.030	1.538	15,33%	0,38%	7,76%
Guadalajara	13.500	2.107	15,61%	0,52%	10,63%
Toledo	49.964	6.798	13,61%	1,67%	34,30%
CASTILLA-LA MANCHA	135.744	19.817	14,60%	4,87%	100,00%
Ávila	8.990	1.249	13,89%	0,31%	7,19%
Burgos	15.020	2.134	14,21%	0,52%	12,29%
León	22.990	3.114	13,55%	0,77%	17,94%
Palencia	7.029	1.206	17,16%	0,30%	6,95%
Salamanca	18.502	2.933	15,85%	0,72%	16,89%
Segovia	5.475	791	14,45%	0,19%	4,56%
Soria	3.000	508	16,93%	0,12%	2,93%
Valladolid	25.105	4.149	16,53%	1,02%	23,90%
Zamora	9.403	1.278	13,59%	0,31%	7,36%
CASTILLA Y LEÓN	115.514	17.362	15,03%	4,27%	100,00%
Barcelona	251.005	31.818	12,68%	7,82%	72,42%
Girona	30.539	4.139	13,55%	1,02%	9,42%
Lleida	17.542	2.683	15,29%	0,66%	6,11%
Tarragona	39.709	5.295	13,33%	1,30%	12,05%
CATALUÑA	338.795	43.935	12,97%	10,79%	100,00%

Abril 2023

**PORCENTAJES DE POBLACIÓN JOVEN EN EL PARO REGISTRADO
POR COMUNIDADES AUTÓNOMAS Y PROVINCIAS
JÓVENES DE 16 A 29 AÑOS - AMBOS SEXOS**

Comunidades Autónomas, Provincias	TOTAL 16y+ años	MENORES DE 30 AÑOS			
		TOTAL 16-29 años	% jov en cada Prov y CCAA	Distribución s/ Total	Distribución en CCAA
Alicante-Alacant	137.109	17.117	12,48%	4,21%	37,78%
Castellón-Castelló	35.933	5.414	15,07%	1,33%	11,95%
Valencia-València	162.402	22.781	14,03%	5,60%	50,28%
COMUNITAT VALENCIANA	335.444	45.312	13,51%	11,13%	100,00%
Badajoz	52.944	8.384	15,84%	2,06%	65,72%
Cáceres	27.580	4.373	15,86%	1,07%	34,28%
EXTREMADURA	80.524	12.757	15,84%	3,13%	100,00%
A Coruña	56.085	6.353	11,33%	1,56%	40,61%
Lugo	12.955	1.539	11,88%	0,38%	9,84%
Ourense	16.119	1.834	11,38%	0,45%	11,72%
Pontevedra	54.184	5.919	10,92%	1,45%	37,83%
GALICIA	139.343	15.645	11,23%	3,84%	100,00%
MADRID, COMUNIDAD DE	308.767	43.830	14,20%	10,77%	
MURCIA, REGIÓN DE	90.036	16.189	17,98%	3,98%	
NAVARRA, COM. FORAL DE	30.844	5.365	17,39%	1,32%	
Araba/Álava	19.055	2.835	14,88%	0,70%	17,29%
Bizkaia	60.742	9.240	15,21%	2,27%	56,35%
Gipuzkoa	28.204	4.323	15,33%	1,06%	26,36%
PAÍS VASCO	108.001	16.398	15,18%	4,03%	100,00%
RIOJA, LA	14.146	1.842	13,02%	0,45%	
CEUTA	10.282	2.308	22,45%	0,57%	
MELILLA	7.834	1.884	24,05%	0,46%	
TOTAL ESTATAL	2.788.370	407.015	14,60%	100,00%	

Fuente: Elaboración propia a partir de datos del Servicio Público de Empleo Estatal,
ESTADÍSTICA DE DEMANDANTES DE EMPLEO, PUESTOS DE TRABAJO Y COLOCACIONES

Abril 2023

**PORCENTAJES DE POBLACIÓN JOVEN EN EL PARO REGISTRADO
POR COMUNIDADES AUTÓNOMAS Y PROVINCIAS
JÓVENES DE 16 A 29 AÑOS - VARONES**

Comunidades Autónomas, Provincias	TOTAL 16y+ años	MENORES DE 30 AÑOS				
		TOTAL 16-29 años	% jov en cada Prov y CCAA	Distribución s/ Total	Distribución s/ SEXO	Distribución en CCAA
Almería	21.810	4.060	18,62%	2,12%	44,52%	7,65%
Cádiz	50.838	9.667	19,02%	5,04%	46,24%	18,22%
Córdoba	24.086	4.867	20,21%	2,54%	44,59%	9,17%
Granada	32.457	6.238	19,22%	3,25%	46,05%	11,76%
Huelva	15.070	2.727	18,10%	1,42%	48,64%	5,14%
Jaén	15.833	3.848	24,30%	2,01%	42,54%	7,25%
Málaga	51.953	9.074	17,47%	4,73%	47,13%	17,10%
Sevilla	64.242	12.585	19,59%	6,56%	46,59%	23,72%
ANDALUCÍA	276.289	53.066	19,21%	27,65%	45,98%	100,00%
Huesca	2.950	636	21,56%	0,33%	46,87%	15,07%
Teruel	1.847	401	21,71%	0,21%	45,88%	9,50%
Zaragoza	16.538	3.183	19,25%	1,66%	46,69%	75,43%
ARAGÓN	21.335	4.220	19,78%	2,20%	46,63%	100,00%
ASTURIAS, PRINCIPADO DE	24.986	3.994	15,98%	2,08%	49,27%	
BALEARS, ILLES	12.585	2.257	17,93%	1,18%	46,53%	
Las Palmas	39.477	5.826	14,76%	3,04%	49,26%	53,25%
Santa Cruz de Tenerife	37.148	5.114	13,77%	2,66%	48,31%	46,75%
CANARIAS	76.625	10.940	14,28%	5,70%	48,81%	100,00%
CANTABRIA	13.372	2.204	16,48%	1,15%	48,49%	
Albacete	8.644	1.673	19,35%	0,87%	44,07%	18,89%
Ciudad Real	12.013	2.407	20,04%	1,25%	43,15%	27,18%
Cuenca	3.792	725	19,12%	0,38%	47,14%	8,19%
Guadalajara	5.120	1.017	19,86%	0,53%	48,27%	11,48%
Toledo	17.273	3.034	17,56%	1,58%	44,63%	34,26%
CASTILLA-LA MANCHA	46.842	8.856	18,91%	4,61%	44,69%	100,00%
Ávila	3.595	577	16,05%	0,30%	46,20%	7,11%
Burgos	6.072	1.059	17,44%	0,55%	49,63%	13,05%
León	9.404	1.433	15,24%	0,75%	46,02%	17,66%
Palencia	2.713	546	20,13%	0,28%	45,27%	6,73%
Salamanca	7.119	1.358	19,08%	0,71%	46,30%	16,74%
Segovia	2.181	371	17,01%	0,19%	46,90%	4,57%
Soria	1.315	239	18,17%	0,12%	47,05%	2,95%
Valladolid	9.793	1.941	19,82%	1,01%	46,78%	23,92%
Zamora	3.893	589	15,13%	0,31%	46,09%	7,26%
CASTILLA Y LEÓN	46.085	8.113	17,60%	4,23%	46,73%	100,00%
Barcelona	107.939	15.923	14,75%	8,30%	50,04%	73,01%
Girona	13.171	2.046	15,53%	1,07%	49,43%	9,38%
Lleida	7.345	1.282	17,45%	0,67%	47,78%	5,88%
Tarragona	16.165	2.558	15,82%	1,33%	48,31%	11,73%
CATALUÑA	144.620	21.809	15,08%	11,36%	49,64%	100,00%

Abril 2023

**PORCENTAJES DE POBLACIÓN JOVEN EN EL PARO REGISTRADO
POR COMUNIDADES AUTÓNOMAS Y PROVINCIAS
JÓVENES DE 16 A 29 AÑOS - VARONES**

Comunidades Autónomas, Provincias	TOTAL 16y+ años	MENORES DE 30 AÑOS				
		TOTAL 16-29 años	% jov en cada Prov y CCAA	Distribución s/ Total	Distribución s/ SEXO	Distribución en CCAA
Alicante-Alacant	53.742	7.945	14,78%	4,14%	46,42%	37,09%
Castellón-Castelló	14.225	2.650	18,63%	1,38%	48,95%	12,37%
Valencia-València	62.716	10.827	17,26%	5,64%	47,53%	50,54%
COMUNITAT VALENCIANA	130.683	21.422	16,39%	11,16%	47,28%	100,00%
Badajoz	18.242	3.611	19,79%	1,88%	43,07%	65,13%
Cáceres	10.624	1.933	18,19%	1,01%	44,20%	34,87%
EXTREMADURA	28.866	5.544	19,21%	2,89%	43,46%	100,00%
A Coruña	23.184	2.972	12,82%	1,55%	46,78%	39,96%
Lugo	5.589	705	12,61%	0,37%	45,81%	9,48%
Ourense	6.804	881	12,95%	0,46%	48,04%	11,84%
Pontevedra	22.147	2.880	13,00%	1,50%	48,66%	38,72%
GALICIA	57.724	7.438	12,89%	3,88%	47,54%	100,00%
MADRID, COMUNIDAD DE	125.211	21.556	17,22%	11,23%	49,18%	
MURCIA, REGIÓN DE	33.649	7.459	22,17%	3,89%	46,07%	
NAVARRA, COM. FORAL DE	12.057	2.415	20,03%	1,26%	45,01%	
Araba/Álava	7.681	1.359	17,69%	0,71%	47,94%	17,11%
Bizkaia	26.066	4.523	17,35%	2,36%	48,95%	56,96%
Gipuzkoa	11.830	2.059	17,40%	1,07%	47,63%	25,93%
PAÍS VASCO	45.577	7.941	17,42%	4,14%	48,43%	100,00%
RIOJA, LA	5.500	843	15,33%	0,44%	45,77%	
CEUTA	3.911	1.015	25,95%	0,53%	43,98%	
MELILLA	2.886	825	28,59%	0,43%	43,79%	
TOTAL ESTATAL	1.108.803	191.917	17,31%	100,00%	47,15%	

Abril 2023

**PORCENTAJES DE POBLACIÓN JOVEN EN EL PARO REGISTRADO
POR COMUNIDADES AUTÓNOMAS Y PROVINCIAS
JÓVENES DE 16 A 29 AÑOS - MUJERES**

Comunidades Autónomas, Provincias	TOTAL 16y+ años	MENORES DE 30 AÑOS				
		TOTAL 16-29 años	% jov en cada Prov y CCAA	Distribución s/ Total	Distribución s/ SEXO	Distribución en CCAA
Almería	32.197	5.060	15,72%	2,35%	55,48%	8,12%
Cádiz	84.416	11.239	13,31%	5,23%	53,76%	18,03%
Córdoba	38.660	6.048	15,64%	2,81%	55,41%	9,70%
Granada	45.000	7.307	16,24%	3,40%	53,95%	11,72%
Huelva	22.260	2.879	12,93%	1,34%	51,36%	4,62%
Jaén	29.168	5.197	17,82%	2,42%	57,46%	8,34%
Málaga	81.457	10.180	12,50%	4,73%	52,87%	16,33%
Sevilla	104.393	14.429	13,82%	6,71%	53,41%	23,15%
ANDALUCÍA	437.551	62.339	14,25%	28,98%	54,02%	100,00%
Huesca	4.402	721	16,38%	0,34%	53,13%	14,93%
Teruel	2.867	473	16,50%	0,22%	54,12%	9,79%
Zaragoza	27.206	3.635	13,36%	1,69%	53,31%	75,27%
ARAGÓN	34.475	4.829	14,01%	2,25%	53,37%	100,00%
ASTURIAS, PRINCIPADO DE	35.363	4.113	11,63%	1,91%	50,73%	
BALEARS, ILLES	18.426	2.594	14,08%	1,21%	53,47%	
Las Palmas	53.641	6.002	11,19%	2,79%	50,74%	52,31%
Santa Cruz de Tenerife	49.426	5.472	11,07%	2,54%	51,69%	47,69%
CANARIAS	103.067	11.474	11,13%	5,33%	51,19%	100,00%
CANTABRIA	19.022	2.341	12,31%	1,09%	51,51%	
Albacete	16.976	2.123	12,51%	0,99%	55,93%	19,37%
Ciudad Real	24.617	3.171	12,88%	1,47%	56,85%	28,93%
Cuenca	6.238	813	13,03%	0,38%	52,86%	7,42%
Guadalajara	8.380	1.090	13,01%	0,51%	51,73%	9,94%
Toledo	32.691	3.764	11,51%	1,75%	55,37%	34,34%
CASTILLA-LA MANCHA	88.902	10.961	12,33%	5,10%	55,31%	100,00%
Ávila	5.395	672	12,46%	0,31%	53,80%	7,27%
Burgos	8.948	1.075	12,01%	0,50%	50,37%	11,62%
León	13.586	1.681	12,37%	0,78%	53,98%	18,17%
Palencia	4.316	660	15,29%	0,31%	54,73%	7,14%
Salamanca	11.383	1.575	13,84%	0,73%	53,70%	17,03%
Segovia	3.294	420	12,75%	0,20%	53,10%	4,54%
Soria	1.685	269	15,96%	0,13%	52,95%	2,91%
Valladolid	15.312	2.208	14,42%	1,03%	53,22%	23,87%
Zamora	5.510	689	12,50%	0,32%	53,91%	7,45%
CASTILLA Y LEÓN	69.429	9.249	13,32%	4,30%	53,27%	100,00%
Barcelona	143.066	15.895	11,11%	7,39%	49,96%	71,84%
Girona	17.368	2.093	12,05%	0,97%	50,57%	9,46%
Lleida	10.197	1.401	13,74%	0,65%	52,22%	6,33%
Tarragona	23.544	2.737	11,63%	1,27%	51,69%	12,37%
CATALUÑA	194.175	22.126	11,39%	10,29%	50,36%	100,00%

Abril 2023

**PORCENTAJES DE POBLACIÓN JOVEN EN EL PARO REGISTRADO
POR COMUNIDADES AUTÓNOMAS Y PROVINCIAS
JÓVENES DE 16 A 29 AÑOS - MUJERES**

Comunidades Autónomas, Provincias	TOTAL 16y+ años	MENORES DE 30 AÑOS				
		TOTAL 16-29 años	% jov en cada Prov y CCAA	Distribución s/ Total	Distribución s/ SEXO	Distribución en CCAA
Alicante-Alacant	83.367	9.172	11,00%	4,26%	53,58%	38,39%
Castellón-Castelló	21.708	2.764	12,73%	1,28%	51,05%	11,57%
Valencia-València	99.686	11.954	11,99%	5,56%	52,47%	50,04%
COMUNITAT VALENCIANA	204.761	23.890	11,67%	11,11%	52,72%	100,00%
Badajoz	34.702	4.773	13,75%	2,22%	56,93%	66,17%
Cáceres	16.956	2.440	14,39%	1,13%	55,80%	33,83%
EXTREMADURA	51.658	7.213	13,96%	3,35%	56,54%	100,00%
A Coruña	32.901	3.381	10,28%	1,57%	53,22%	41,20%
Lugo	7.366	834	11,32%	0,39%	54,19%	10,16%
Ourense	9.315	953	10,23%	0,44%	51,96%	11,61%
Pontevedra	32.037	3.039	9,49%	1,41%	51,34%	37,03%
GALICIA	81.619	8.207	10,06%	3,82%	52,46%	100,00%
MADRID, COMUNIDAD DE	183.556	22.274	12,13%	10,36%	50,82%	
MURCIA, REGIÓN DE	56.387	8.730	15,48%	4,06%	53,93%	
NAVARRA, COM. FORAL DE	18.787	2.950	15,70%	1,37%	54,99%	
Araba/Álava	11.374	1.476	12,98%	0,69%	52,06%	17,45%
Bizkaia	34.676	4.717	13,60%	2,19%	51,05%	55,78%
Gipuzkoa	16.374	2.264	13,83%	1,05%	52,37%	26,77%
PAÍS VASCO	62.424	8.457	13,55%	3,93%	51,57%	100,00%
RIOJA, LA	8.646	999	11,55%	0,46%	54,23%	
CEUTA	6.371	1.293	20,30%	0,60%	56,02%	
MELILLA	4.948	1.059	21,40%	0,49%	56,21%	
TOTAL ESTATAL	1.679.567	215.098	12,81%	100,00%	52,85%	