



Paro Registrado

Avance resultados **Jóvenes 16-24 años**

**enero
2025**

OBSERVATORIO DE LA
JUVENTUD EN ESPAÑA

estadística-injuve

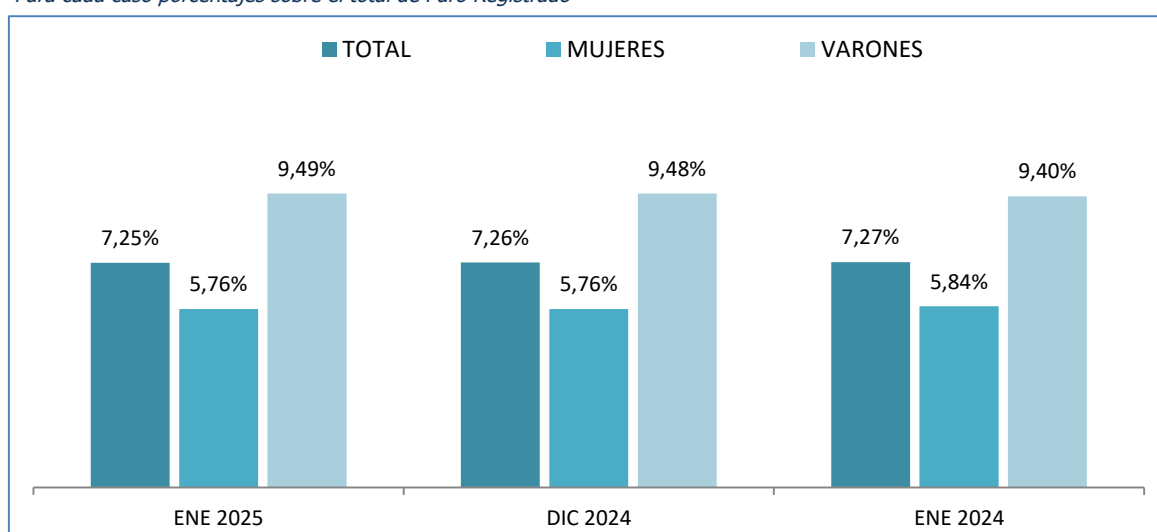
Enero 2025

PARO REGISTRADO POR SEXO Y EDADES

	Enero 2025	Variación Mensual Diciembre 2024			Variación Anual Enero 2024		
	Dato	Absoluta	Relativa	Dato	Absoluta	Relativa	Dato
MENORES DE 25 AÑOS							
Varones	98.273	+691	+0,71	97.582	-5.950	-5,71	104.223
Mujeres	90.091	+1.872	+2,12	88.219	-6.840	-7,06	96.931
Ambos sexos	188.364	+2.563	+1,38	185.801	-12.790	-6,36	201.154
DE 25 y MÁS AÑOS							
Varones	937.739	+6.165	+0,66	931.574	-67.021	-6,67	1.004.760
Mujeres	1.473.340	+29.997	+2,08	1.443.343	-88.606	-5,67	1.561.946
Ambos sexos	2.411.079	+36.162	+1,52	2.374.917	-155.627	-6,06	2.566.706
TOTALES							
Varones	1.036.012	+6.856	+0,67	1.029.156	-72.971	-6,58	1.108.983
Mujeres	1.563.431	+31.869	+2,08	1.531.562	-95.446	-5,75	1.658.877
Ambos sexos	2.599.443	+38.725	+1,51	2.560.718	-168.417	-6,08	2.767.860

MENORES DE 25 AÑOS EN EL PARO REGISTRADO

Para cada caso porcentajes sobre el total de Paro Registrado



Fuente: Elaboración propia a partir de datos del Servicio Público de Empleo Estatal,
DEMANDANTES DE EMPLEO, PARO, CONTRATOS Y PRESTACIONES POR DESEMPLEO

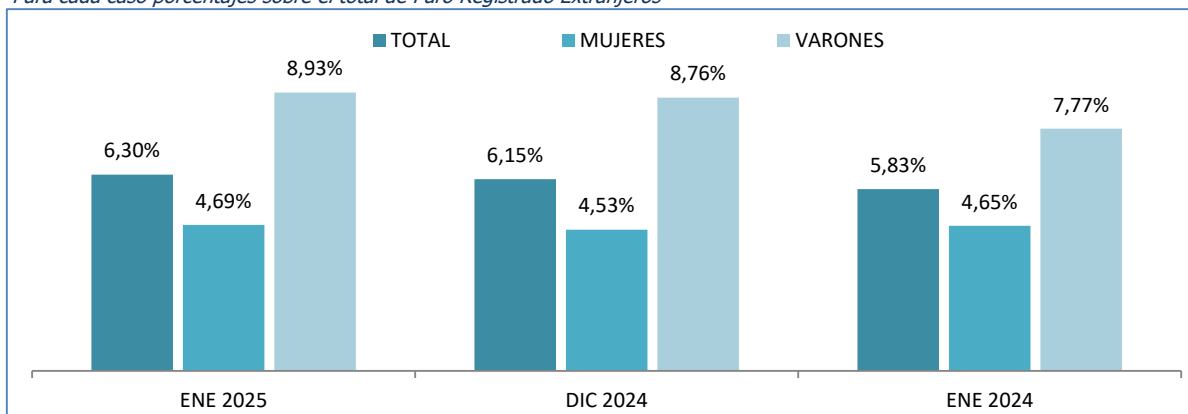
Enero 2025

PARO REGISTRADO (EXTRANJEROS) POR SEXO Y EDADES

	Enero 2025	VARIACIONES						Enero 2025	
		Variación Mensual Diciembre 2024			Variación Anual Enero 2024			Zona Origen	
		Dato	Absoluta	Relativa	Dato	Absoluta	Relativa	Dato	País Comunitario
MENORES DE 25 AÑOS									
Varones	12.222	+379	+3,20	11.843	+1.357	+12,49	10.865	2.705	9.517
Mujeres	10.477	+638	+6,48	9.839	-177	-1,66	10.654	2.716	7.761
Ambos sexos	22.699	+1.017	+4,69	21.682	+1.180	+5,48	21.519	5.421	17.278
DE 25 Y MÁS AÑOS									
Varones	124.662	+1.304	+1,06	123.358	-4.391	-3,40	129.053	41.863	82.799
Mujeres	213.142	+5.822	+2,81	207.320	-5.263	-2,41	218.405	61.248	151.894
Ambos sexos	337.804	+7.126	+2,15	330.678	-9.654	-2,78	347.458	103.111	234.693
TOTALES									
Varones	136.884	+1.683	+1,24	135.201	-3.034	-2,17	139.918	44.568	92.316
Mujeres	223.619	+6.460	+2,97	217.159	-5.440	-2,37	229.059	63.964	159.655
Ambos sexos	360.503	+8.143	+2,31	352.360	-8.474	-2,30	368.977	108.532	251.971

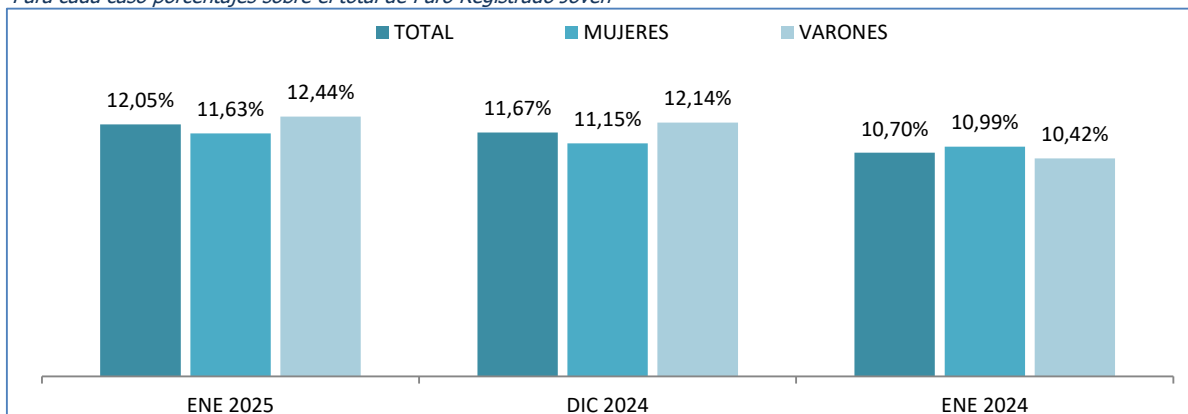
MENORES DE 25 AÑOS EXTRANJEROS EN EL PARO REGISTRADO EXTRANJEROS

Para cada caso porcentajes sobre el total de Paro Registrado Extranjeros



MENORES DE 25 AÑOS EXTRANJEROS EN EL PARO REGISTRADO JOVEN

Para cada caso porcentajes sobre el total de Paro Registrado Joven



Fuente: Elaboración propia a partir de datos del Servicio Público de Empleo Estatal, DEMANDANTES DE EMPLEO, PARO, CONTRATOS Y PRESTACIONES POR DESEMPLEO

Enero 2025

PARO REGISTRADO SEGÚN SEXO, EDADES Y RELACIÓN ENTRE SEXOS,
POR COMUNIDADES AUTÓNOMAS Y PROVINCIAS

	TOTAL EDADES			MENORES DE 25 AÑOS			DE 25 Y MÁS AÑOS			RELACIÓN ENTRE SEXOS*		
	TOTAL	Varones	Mujeres	TOTAL	Varones	Mujeres	TOTAL	Varones	Mujeres	TOTAL	<25 años	RESTO EDADES
Almería	46.960	19.669	27.291	3.966	2.120	1.846	42.994	17.549	25.445	72,1	114,8	69,0
Cádiz	123.003	45.775	77.228	9.624	4.783	4.841	113.379	40.992	72.387	59,3	98,8	56,6
Córdoba	55.465	20.487	34.978	4.467	2.060	2.407	50.998	18.427	32.571	58,6	85,6	56,6
Granada	72.007	29.602	42.405	6.664	3.237	3.427	65.343	26.365	38.978	69,8	94,5	67,6
Huelva	34.056	13.970	20.086	3.121	1.689	1.432	30.935	12.281	18.654	69,6	117,9	65,8
Jaén	36.713	11.749	24.964	3.120	1.295	1.825	33.593	10.454	23.139	47,1	71,0	45,2
Málaga	121.486	47.854	73.632	9.143	4.866	4.277	112.343	42.988	69.355	65,0	113,8	62,0
Sevilla	157.052	59.554	97.498	13.386	6.751	6.635	143.666	52.803	90.863	61,1	101,7	58,1
ANDALUCIA	646.742	248.660	398.082	53.491	26.801	26.690	593.251	221.859	371.392	62,5	100,4	59,7
Huesca	7.161	2.938	4.223	741	381	360	6.420	2.557	3.863	69,6	105,8	66,2
Teruel	4.692	1.933	2.759	499	293	206	4.193	1.640	2.553	70,1	142,2	64,2
Zaragoza	40.875	15.603	25.272	3.507	1.887	1.620	37.368	13.716	23.652	61,7	116,5	58,0
ARAGON	52.728	20.474	32.254	4.747	2.561	2.186	47.981	17.913	30.068	63,5	117,2	59,6
ASTURIAS, PRINCIPADO DE	55.368	22.877	32.491	3.966	2.170	1.796	51.402	20.707	30.695	70,4	120,8	67,5
BALEARS, ILLES	29.560	12.795	16.765	3.672	2.032	1.640	25.888	10.763	15.125	76,3	123,9	71,2
Las Palmas	80.977	34.630	46.347	4.722	2.472	2.250	76.255	32.158	44.097	74,7	109,9	72,9
Santa Cruz de Tenerife	75.546	32.207	43.339	4.102	2.164	1.938	71.444	30.043	41.401	74,3	111,7	72,6
CANARIAS	156.523	66.837	89.686	8.824	4.636	4.188	147.699	62.201	85.498	74,5	110,7	72,8
CANTABRIA	30.239	12.450	17.789	2.050	1.079	971	28.189	11.371	16.818	70,0	111,1	67,6
Albacete	24.174	8.094	16.080	1.911	944	967	22.263	7.150	15.113	50,3	97,6	47,3
Ciudad Real	34.682	11.145	23.537	2.600	1.211	1.389	32.082	9.934	22.148	47,4	87,2	44,9
Cuenca	9.912	3.741	6.171	788	439	349	9.124	3.302	5.822	60,6	125,8	56,7
Guadalajara	13.148	5.124	8.024	866	483	383	12.282	4.641	7.641	63,9	126,1	60,7
Toledo	48.445	16.827	31.618	3.397	1.698	1.699	45.048	15.129	29.919	53,2	99,9	50,6
CASTILLA-LA MANCHA	130.361	44.931	85.430	9.562	4.775	4.787	120.799	40.156	80.643	52,6	99,7	49,8
Ávila	8.929	3.639	5.290	646	357	289	8.283	3.282	5.001	68,8	123,5	65,6
Burgos	14.367	5.852	8.515	1.123	628	495	13.244	5.224	8.020	68,7	126,9	65,1
León	22.595	9.379	13.216	1.588	872	716	21.007	8.507	12.500	71,0	121,8	68,1
Palencia	6.548	2.626	3.922	565	289	276	5.983	2.337	3.646	67,0	104,7	64,1
Salamanca	18.031	7.199	10.832	1.593	835	758	16.438	6.364	10.074	66,5	110,2	63,2
Segovia	5.015	2.164	2.851	370	207	163	4.645	1.957	2.688	75,9	127,0	72,8
Soria	2.835	1.279	1.556	307	190	117	2.528	1.089	1.439	82,2	162,4	75,7
Valladolid	22.861	9.001	13.860	1.914	999	915	20.947	8.002	12.945	64,9	109,2	61,8
Zamora	8.997	3.850	5.147	617	329	288	8.380	3.521	4.859	74,8	114,2	72,5
CASTILLA Y LEON	110.178	44.989	65.189	8.723	4.706	4.017	101.455	40.283	61.172	69,0	117,2	65,9
Barcelona	249.479	106.249	143.230	14.778	8.327	6.451	234.701	97.922	136.779	74,2	129,1	71,6
Girona	30.391	13.088	17.303	2.381	1.329	1.052	28.010	11.759	16.251	75,6	126,3	72,4
Lleida	16.632	6.990	9.642	1.455	793	662	15.177	6.197	8.980	72,5	119,8	69,0
Tarragona	40.137	16.576	23.561	3.051	1.633	1.418	37.086	14.943	22.143	70,4	115,2	67,5
CATALUÑA	336.639	142.903	193.736	21.665	12.082	9.583	314.974	130.821	184.153	73,8	126,1	71,0
Alicante-Alacant	128.112	50.774	77.338	6.998	3.638	3.360	121.114	47.136	73.978	65,7	108,3	63,7
Castellón-Castelló	34.300	13.325	20.975	2.327	1.274	1.053	31.973	12.051	19.922	63,5	121,0	60,5
Valencia-València	156.169	60.498	95.671	10.169	5.306	4.863	146.000	55.192	90.808	63,2	109,1	60,8
COMUNITAT VALENCIANA	318.581	124.597	193.984	19.494	10.218	9.276	299.087	114.379	184.708	64,2	110,2	61,9
Badajoz	47.493	16.166	31.327	3.599	1.704	1.895	43.894	14.462	29.432	51,6	89,9	49,1
Cáceres	25.408	9.948	15.460	2.009	972	1.037	23.399	8.976	14.423	64,3	93,7	62,2
EXTREMADURA	72.901	26.114	46.787	5.608	2.676	2.932	67.293	23.438	43.855	55,8	91,3	53,4
A Coruña	47.946	20.204	27.742	1.977	1.060	917	45.969	19.144	26.825	72,8	115,6	71,4
Lugo	12.021	5.260	6.761	588	301	287	11.433	4.959	6.474	77,8	104,9	76,6
Ourense	14.389	6.180	8.209	616	344	272	13.773	5.836	7.937	75,3	126,5	73,5
Pontevedra	46.964	19.593	27.371	1.816	961	855	45.148	18.632	26.516	71,6	112,4	70,3
GALICIA	121.320	51.237	70.083	4.997	2.666	2.331	116.323	48.571	67.752	73,1	114,4	71,7

Enero 2025

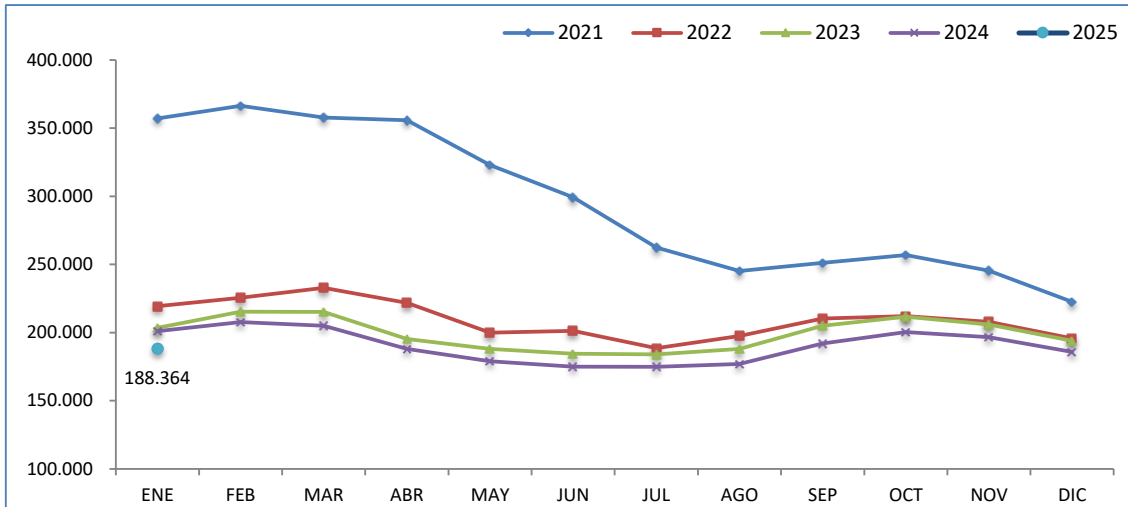
**PARO REGISTRADO SEGÚN SEXO, EDADES Y RELACIÓN ENTRE SEXOS,
POR COMUNIDADES AUTÓNOMAS Y PROVINCIAS**

	TOTAL EDADES			MENORES DE 25 AÑOS			DE 25 Y MÁS AÑOS			RELACIÓN ENTRE SEXOS*		
	TOTAL	Varones	Mujeres	TOTAL	Varones	Mujeres	TOTAL	Varones	Mujeres	TOTAL	<25 años	RESTO EDADES
MADRID, COMUNIDAD DE	287.570	117.036	170.534	18.447	9.868	8.579	269.123	107.168	161.955	68,6	115,0	66,2
MURCIA, REGION DE	80.074	30.336	49.738	7.721	3.911	3.810	72.353	26.425	45.928	61,0	102,7	57,5
NAVARRA, COM. FORAL DE	30.676	11.839	18.837	2.862	1.456	1.406	27.814	10.383	17.431	62,8	103,6	59,6
Araba/Álava	18.639	7.407	11.232	1.565	803	762	17.074	6.604	10.470	65,9	105,4	63,1
Bizkaia	61.761	26.497	35.264	5.613	3.094	2.519	56.148	23.403	32.745	75,1	122,8	71,5
Gipuzkoa	28.961	12.439	16.522	2.490	1.314	1.176	26.471	11.125	15.346	75,3	111,7	72,5
PAIS VASCO	109.361	46.343	63.018	9.668	5.211	4.457	99.693	41.132	58.561	73,5	116,9	70,2
RIOJA, LA	12.677	4.989	7.688	975	516	459	11.702	4.473	7.229	64,9	112,4	61,9
CEUTA	9.256	3.549	5.707	988	505	483	8.268	3.044	5.224	62,2	104,6	58,3
MELILLA	8.689	3.056	5.633	904	404	500	7.785	2.652	5.133	54,3	80,8	51,7
TOTAL ESTATAL	2.599.443	1.036.012	1.563.431	188.364	98.273	90.091	2.411.079	937.739	1.473.340	66,3	109,1	63,6

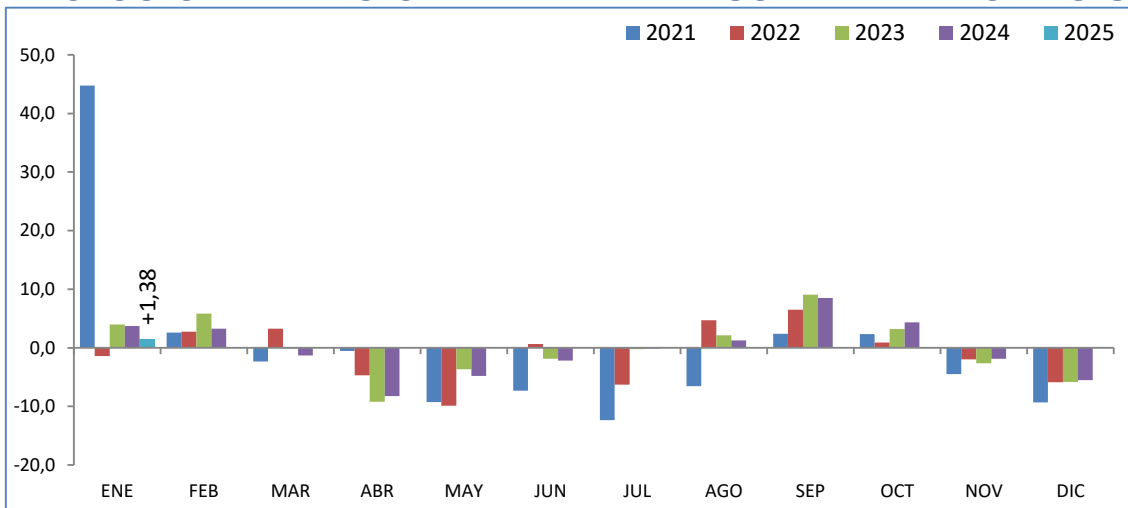
* Relación entre sexos: Número de varones por cada 100 mujeres

Enero 2025

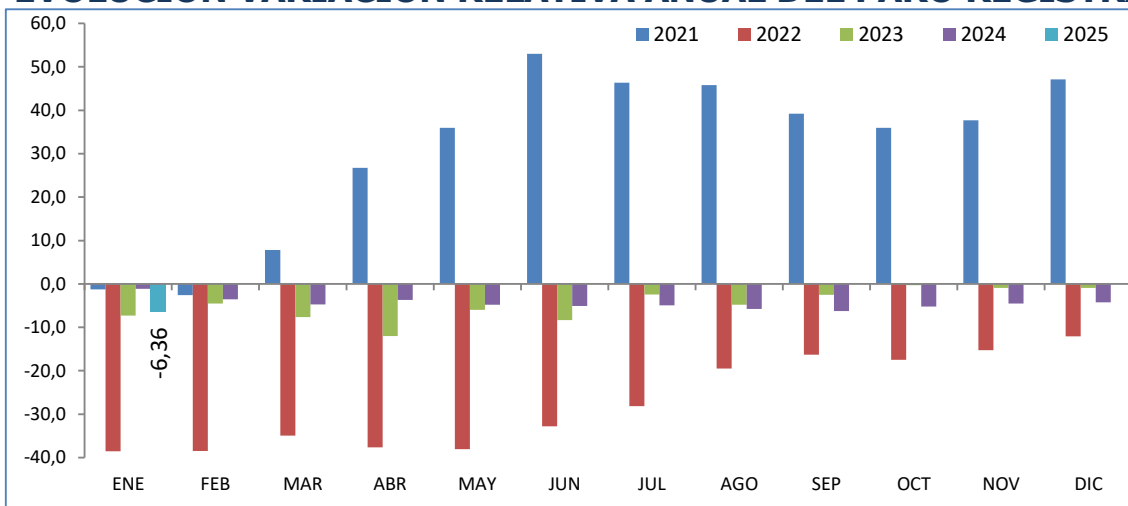
Menores de 25 años EVOLUCIÓN MENSUAL DEL PARO REGISTRADO



EVOLUCIÓN VARIACIÓN RELATIVA MENSUAL DEL PARO REGISTRADO



EVOLUCIÓN VARIACIÓN RELATIVA ANUAL DEL PARO REGISTRADO

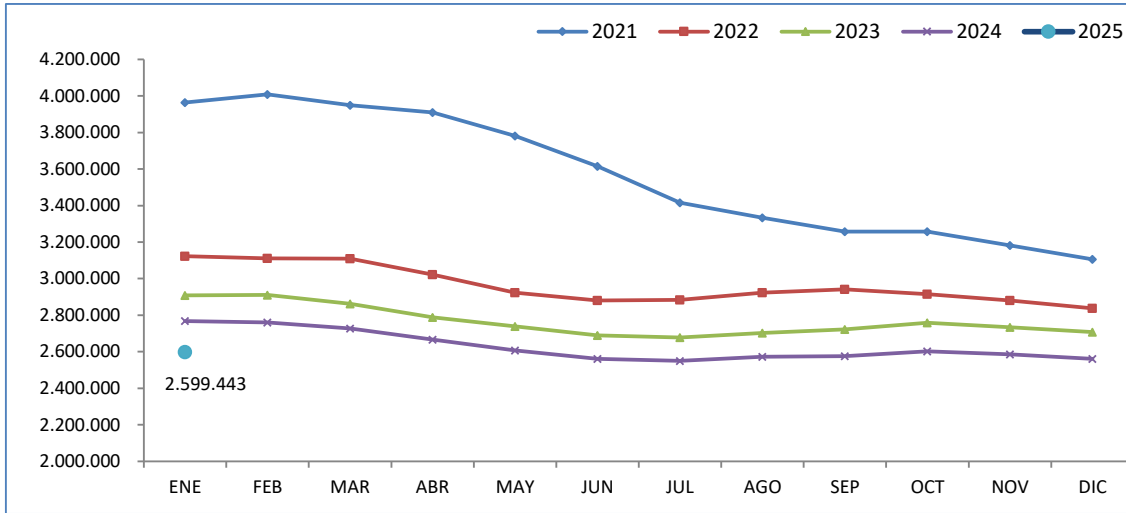


Fuente: Elaboración propia a partir de datos del Servicio Público de Empleo Estatal,
DEMANDANTES DE EMPLEO, PARO, CONTRATOS Y PRESTACIONES POR DESEMPLEO

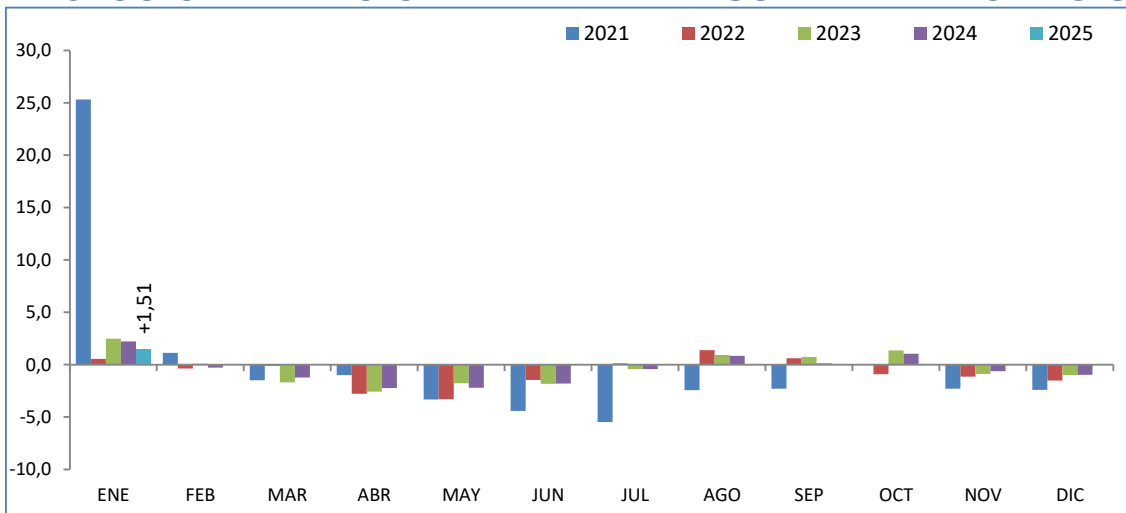
Enero 2025

Total 16 y más años

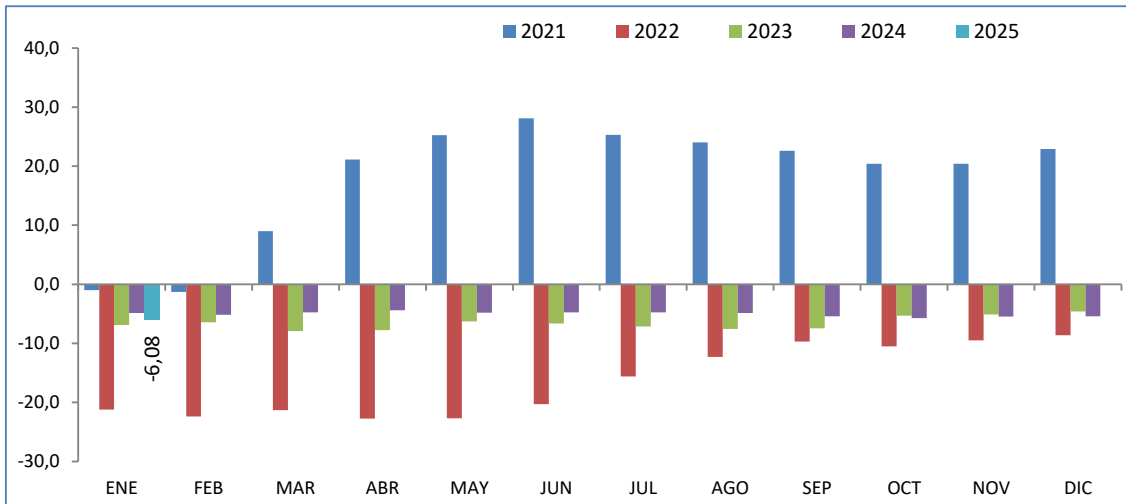
EVOLUCIÓN MENSUAL DEL PARO REGISTRADO



EVOLUCIÓN VARIACIÓN RELATIVA MENSUAL DEL PARO REGISTRADO



EVOLUCIÓN VARIACIÓN RELATIVA ANUAL DEL PARO REGISTRADO



Fuente: Elaboración propia a partir de datos del Servicio Público de Empleo Estatal,
DEMANDANTES DE EMPLEO, PARO, CONTRATOS Y PRESTACIONES POR DESEMPLEO

Enero 2025

PARO REGISTRADO POR COMUNIDADES AUTÓNOMAS, PROVINCIAS Y SEXO MENORES DE 25 AÑOS - AMBOS SEXOS

Comunidades Autónomas, Provincias y sexo	Enero 2025	Variación Mensual Diciembre 2024			Variación Anual Enero 2024		
	Dato	Absoluta	Relativa	Dato	Absoluta	Relativa	Dato
Almería	3.966	+97	+2,51	3.869	-354	-8,19	4.320
Cádiz	9.624	+239	+2,55	9.385	-1.172	-10,86	10.796
Córdoba	4.467	-21	-0,47	4.488	-642	-12,57	5.109
Granada	6.664	+135	+2,07	6.529	-315	-4,51	6.979
Huelva	3.121	-47	-1,48	3.168	-192	-5,80	3.313
Jaén	3.120	+69	+2,26	3.051	-924	-22,85	4.044
Málaga	9.143	+380	+4,34	8.763	-1.062	-10,41	10.205
Sevilla	13.386	+315	+2,41	13.071	-1.340	-9,10	14.726
ANDALUCIA	53.491	+1.167	+2,23	52.324	-6.001	-10,09	59.492
Huesca	741	+56	+8,18	685	-42	-5,36	783
Teruel	499	+58	+13,15	441	+22	+4,61	477
Zaragoza	3.507	+139	+4,13	3.368	+136	+4,03	3.371
ARAGON	4.747	+253	+5,63	4.494	+116	+2,50	4.631
ASTURIAS, PRINCIPADO DE	3.966	+216	+5,76	3.750	-113	-2,77	4.079
BALEARS, ILLES	3.672	-203	-5,24	3.875	+323	+9,64	3.349
Las Palmas	4.722	+142	+3,10	4.580	-450	-8,70	5.172
Santa Cruz de Tenerife	4.102	+113	+2,83	3.989	-383	-8,54	4.485
CANARIAS	8.824	+255	+2,98	8.569	-833	-8,63	9.657
CANTABRIA	2.050	+74	+3,74	1.976	-356	-14,80	2.406
Albacete	1.911	+144	+8,15	1.767	-17	-0,88	1.928
Ciudad Real	2.600	-13	-0,50	2.613	-183	-6,58	2.783
Cuenca	788	+41	+5,49	747	-17	-2,11	805
Guadalajara	866	+18	+2,12	848	-191	-18,07	1.057
Toledo	3.397	+85	+2,57	3.312	-211	-5,85	3.608
CASTILLA-LA MANCHA	9.562	+275	+2,96	9.287	-619	-6,08	10.181
Ávila	646	+7	+1,10	639	-37	-5,42	683
Burgos	1.123	+53	+4,95	1.070	-81	-6,73	1.204
León	1.588	+95	+6,36	1.493	+32	+2,06	1.556
Palencia	565	+24	+4,44	541	-70	-11,02	635
Salamanca	1.593	+72	+4,73	1.521	+52	+3,37	1.541
Segovia	370	-6	-1,60	376	-40	-9,76	410
Soria	307	+39	+14,55	268	-18	-5,54	325
Valladolid	1.914	+37	+1,97	1.877	-251	-11,59	2.165
Zamora	617	+1	+0,16	616	-87	-12,36	704
CASTILLA Y LEON	8.723	+322	+3,83	8.401	-500	-5,42	9.223
Barcelona	14.778	+839	+6,02	13.939	-503	-3,29	15.281
Girona	2.381	+11	+0,46	2.370	-44	-1,81	2.425
Lleida	1.455	+116	+8,66	1.339	+83	+6,05	1.372
Tarragona	3.051	+95	+3,21	2.956	+25	+0,83	3.026
CATALUÑA	21.665	+1.061	+5,15	20.604	-439	-1,99	22.104
Alicante-Alacant	6.998	-766	-9,87	7.764	-579	-7,64	7.577
Castellón-Castelló	2.327	-315	-11,92	2.642	-264	-10,19	2.591
Valencia-València	10.169	-937	-8,44	11.106	+78	+0,77	10.091
COMUNITAT VALENCIANA	19.494	-2.018	-9,38	21.512	-765	-3,78	20.259

Enero 2025

PARO REGISTRADO POR COMUNIDADES AUTÓNOMAS, PROVINCIAS Y SEXO MENORES DE 25 AÑOS - AMBOS SEXOS

Comunidades Autónomas, Provincias y sexo	Enero 2025	Variación Mensual Diciembre 2024			Variación Anual Enero 2024		
	<i>Dato</i>	<i>Absoluta</i>	<i>Relativa</i>	<i>Dato</i>	<i>Absoluta</i>	<i>Relativa</i>	<i>Dato</i>
Badajoz	3.599	+199	+5,85	3.400	-295	-7,58	3.894
Cáceres	2.009	+71	+3,66	1.938	-201	-9,10	2.210
EXTREMADURA	5.608	+270	+5,06	5.338	-496	-8,13	6.104
A Coruña	1.977	+58	+3,02	1.919	-51	-2,51	2.028
Lugo	588	+24	+4,26	564	+22	+3,89	566
Ourense	616	+0	+0,00	616	-99	-13,85	715
Pontevedra	1.816	+48	+2,71	1.768	-79	-4,17	1.895
GALICIA	4.997	+130	+2,67	4.867	-207	-3,98	5.204
MADRID, COMUNIDAD DE	18.447	+90	+0,49	18.357	-2.595	-12,33	21.042
MURCIA, REGION DE	7.721	+166	+2,20	7.555	-305	-3,80	8.026
NAVARRA, COM. FORAL DE	2.862	+28	+0,99	2.834	+121	+4,41	2.741
Araba/Álava	1.565	+137	+9,59	1.428	+71	+4,75	1.494
Bizkaia	5.613	+412	+7,92	5.201	+222	+4,12	5.391
Gipuzkoa	2.490	+143	+6,09	2.347	+31	+1,26	2.459
PAIS VASCO	9.668	+692	+7,71	8.976	+324	+3,47	9.344
RIOJA, LA	975	+33	+3,50	942	-38	-3,75	1.013
CEUTA	988	-174	-14,97	1.162	-326	-24,81	1.314
MELILLA	904	-74	-7,57	978	-81	-8,22	985
TOTAL ESTATAL	188.364	+2.563	+1,38	185.801	-12.790	-6,36	201.154

Fuente: Elaboración propia a partir de datos del Servicio Público de Empleo Estatal,

AVANCE DE DATOS ESTADÍSTICO: PARO REGISTRADO

Enero 2025

PARO REGISTRADO POR COMUNIDADES AUTÓNOMAS, PROVINCIAS Y SEXO MENORES DE 25 AÑOS - MUJERES

Comunidades Autónomas, Provincias y sexo	Enero 2025	Variación Mensual Diciembre 2024		Variación Anual Enero 2024			
	Dato	Absoluta	Relativa	Dato	Absoluta	Relativa	Dato
Almería	1.846	+34	+1,88	1.812	-268	-12,68	2.114
Cádiz	4.841	+210	+4,53	4.631	-628	-11,48	5.469
Córdoba	2.407	+20	+0,84	2.387	-310	-11,41	2.717
Granada	3.427	+68	+2,02	3.359	-119	-3,36	3.546
Huelva	1.432	-31	-2,12	1.463	-176	-10,95	1.608
Jaén	1.825	+6	+0,33	1.819	-423	-18,82	2.248
Málaga	4.277	+207	+5,09	4.070	-524	-10,91	4.801
Sevilla	6.635	+185	+2,87	6.450	-617	-8,51	7.252
ANDALUCIA	26.690	+699	+2,69	25.991	-3.065	-10,30	29.755
Huesca	360	+45	+14,29	315	-5	-1,37	365
Teruel	206	+18	+9,57	188	-9	-4,19	215
Zaragoza	1.620	+89	+5,81	1.531	-5	-0,31	1.625
ARAGON	2.186	+152	+7,47	2.034	-19	-0,86	2.205
ASTURIAS, PRINCIPADO DE	1.796	+66	+3,82	1.730	-68	-3,65	1.864
BALEARS, ILLES	1.640	-81	-4,71	1.721	+121	+7,97	1.519
Las Palmas	2.250	+153	+7,30	2.097	-147	-6,13	2.397
Santa Cruz de Tenerife	1.938	+129	+7,13	1.809	-100	-4,91	2.038
CANARIAS	4.188	+282	+7,22	3.906	-247	-5,57	4.435
CANTABRIA	971	+31	+3,30	940	-161	-14,22	1.132
Albacete	967	+77	+8,65	890	-21	-2,13	988
Ciudad Real	1.389	+29	+2,13	1.360	-129	-8,50	1.518
Cuenca	349	+12	+3,56	337	-36	-9,35	385
Guadalajara	383	+10	+2,68	373	-98	-20,37	481
Toledo	1.699	+52	+3,16	1.647	-65	-3,68	1.764
CASTILLA-LA MANCHA	4.787	+180	+3,91	4.607	-349	-6,80	5.136
Ávila	289	+4	+1,40	285	-42	-12,69	331
Burgos	495	+19	+3,99	476	-13	-2,56	508
León	716	+6	+0,85	710	-54	-7,01	770
Palencia	276	+14	+5,34	262	-40	-12,66	316
Salamanca	758	+40	+5,57	718	+19	+2,57	739
Segovia	163	-10	-5,78	173	-29	-15,10	192
Soria	117	+12	+11,43	105	-15	-11,36	132
Valladolid	915	+1	+0,11	914	-126	-12,10	1.041
Zamora	288	-24	-7,69	312	-58	-16,76	346
CASTILLA Y LEON	4.017	+62	+1,57	3.955	-358	-8,18	4.375
Barcelona	6.451	+408	+6,75	6.043	-286	-4,25	6.737
Girona	1.052	+27	+2,63	1.025	-19	-1,77	1.071
Lleida	662	+52	+8,52	610	+6	+0,91	656
Tarragona	1.418	+78	+5,82	1.340	-1	-0,07	1.419
CATALUÑA	9.583	+565	+6,27	9.018	-300	-3,04	9.883
Alicante-Alacant	3.360	-348	-9,39	3.708	-306	-8,35	3.666
Castellón-Castelló	1.053	-142	-11,88	1.195	-140	-11,74	1.193
Valencia-València	4.863	-403	-7,65	5.266	-14	-0,29	4.877
COMUNITAT VALENCIANA	9.276	-893	-8,78	10.169	-460	-4,72	9.736

Enero 2025

PARO REGISTRADO POR COMUNIDADES AUTÓNOMAS, PROVINCIAS Y SEXO MENORES DE 25 AÑOS - MUJERES

Comunidades Autónomas, Provincias y sexo	Enero 2025	Variación Mensual Diciembre 2024			Variación Anual Enero 2024		
	<i>Dato</i>	<i>Absoluta</i>	<i>Relativa</i>	<i>Dato</i>	<i>Absoluta</i>	<i>Relativa</i>	<i>Dato</i>
Badajoz	1.895	+77	+4,24	1.818	-144	-7,06	2.039
Cáceres	1.037	+49	+4,96	988	-76	-6,83	1.113
EXTREMADURA	2.932	+126	+4,49	2.806	-220	-6,98	3.152
A Coruña	917	+40	+4,56	877	-93	-9,21	1.010
Lugo	287	+27	+10,38	260	+14	+5,13	273
Ourense	272	+10	+3,82	262	-58	-17,58	330
Pontevedra	855	+46	+5,69	809	-58	-6,35	913
GALICIA	2.331	+123	+5,57	2.208	-195	-7,72	2.526
MADRID, COMUNIDAD DE	8.579	+77	+0,91	8.502	-1.318	-13,32	9.897
MURCIA, REGION DE	3.810	+129	+3,50	3.681	-165	-4,15	3.975
NAVARRA, COM. FORAL DE	1.406	+31	+2,25	1.375	+101	+7,74	1.305
Araba/Álava	762	+116	+17,96	646	+71	+10,27	691
Bizkaia	2.519	+229	+10,00	2.290	-10	-0,40	2.529
Gipuzkoa	1.176	+103	+9,60	1.073	-10	-0,84	1.186
PAIS VASCO	4.457	+448	+11,17	4.009	+51	+1,16	4.406
RIOJA, LA	459	+31	+7,24	428	-17	-3,57	476
CEUTA	483	-106	-18,00	589	-156	-24,41	639
MELILLA	500	-50	-9,09	550	-15	-2,91	515
TOTAL ESTATAL	90.091	+1.872	+2,12	88.219	-6.840	-7,06	96.931

Fuente: Elaboración propia a partir de datos del Servicio Público de Empleo Estatal,

AVANCE DE DATOS ESTADÍSTICO: PARO REGISTRADO

Enero 2025

PARO REGISTRADO POR COMUNIDADES AUTÓNOMAS, PROVINCIAS Y SEXO MENORES DE 25 AÑOS - VARONES

Comunidades Autónomas, Provincias y sexo	Enero 2025	Variación Mensual Diciembre 2024		Variación Anual Enero 2024			
	Dato	Absoluta	Relativa	Dato	Absoluta	Relativa	Dato
Almería	2.120	+63	+3,06	2.057	-86	-3,90	2.206
Cádiz	4.783	+29	+0,61	4.754	-544	-10,21	5.327
Córdoba	2.060	-41	-1,95	2.101	-332	-13,88	2.392
Granada	3.237	+67	+2,11	3.170	-196	-5,71	3.433
Huelva	1.689	-16	-0,94	1.705	-16	-0,94	1.705
Jaén	1.295	+63	+5,11	1.232	-501	-27,90	1.796
Málaga	4.866	+173	+3,69	4.693	-538	-9,96	5.404
Sevilla	6.751	+130	+1,96	6.621	-723	-9,67	7.474
ANDALUCIA	26.801	+468	+1,78	26.333	-2.936	-9,87	29.737
Huesca	381	+11	+2,97	370	-37	-8,85	418
Teruel	293	+40	+15,81	253	+31	+11,83	262
Zaragoza	1.887	+50	+2,72	1.837	+141	+8,08	1.746
ARAGON	2.561	+101	+4,11	2.460	+135	+5,56	2.426
ASTURIAS, PRINCIPADO DE	2.170	+150	+7,43	2.020	-45	-2,03	2.215
BALEARS, ILLES	2.032	-122	-5,66	2.154	+202	+11,04	1.830
Las Palmas	2.472	-11	-0,44	2.483	-303	-10,92	2.775
Santa Cruz de Tenerife	2.164	-16	-0,73	2.180	-283	-11,57	2.447
CANARIAS	4.636	-27	-0,58	4.663	-586	-11,22	5.222
CANTABRIA	1.079	+43	+4,15	1.036	-195	-15,31	1.274
Albacete	944	+67	+7,64	877	+4	+0,43	940
Ciudad Real	1.211	-42	-3,35	1.253	-54	-4,27	1.265
Cuenca	439	+29	+7,07	410	+19	+4,52	420
Guadalajara	483	+8	+1,68	475	-93	-16,15	576
Toledo	1.698	+33	+1,98	1.665	-146	-7,92	1.844
CASTILLA-LA MANCHA	4.775	+95	+2,03	4.680	-270	-5,35	5.045
Ávila	357	+3	+0,85	354	+5	+1,42	352
Burgos	628	+34	+5,72	594	-68	-9,77	696
León	872	+89	+11,37	783	+86	+10,94	786
Palencia	289	+10	+3,58	279	-30	-9,40	319
Salamanca	835	+32	+3,99	803	+33	+4,11	802
Segovia	207	+4	+1,97	203	-11	-5,05	218
Soria	190	+27	+16,56	163	-3	-1,55	193
Valladolid	999	+36	+3,74	963	-125	-11,12	1.124
Zamora	329	+25	+8,22	304	-29	-8,10	358
CASTILLA Y LEON	4.706	+260	+5,85	4.446	-142	-2,93	4.848
Barcelona	8.327	+431	+5,46	7.896	-217	-2,54	8.544
Girona	1.329	-16	-1,19	1.345	-25	-1,85	1.354
Lleida	793	+64	+8,78	729	+77	+10,75	716
Tarragona	1.633	+17	+1,05	1.616	+26	+1,62	1.607
CATALUÑA	12.082	+496	+4,28	11.586	-139	-1,14	12.221
Alicante-Alacant	3.638	-418	-10,31	4.056	-273	-6,98	3.911
Castellón-Castelló	1.274	-173	-11,96	1.447	-124	-8,87	1.398
Valencia-València	5.306	-534	-9,14	5.840	+92	+1,76	5.214
COMUNITAT VALENCIANA	10.218	-1.125	-9,92	11.343	-305	-2,90	10.523

Enero 2025

PARO REGISTRADO POR COMUNIDADES AUTÓNOMAS, PROVINCIAS Y SEXO MENORES DE 25 AÑOS - VARONES

Comunidades Autónomas, Provincias y sexo	Enero 2025	Variación Mensual Diciembre 2024			Variación Anual Enero 2024		
	<i>Dato</i>	<i>Absoluta</i>	<i>Relativa</i>	<i>Dato</i>	<i>Absoluta</i>	<i>Relativa</i>	<i>Dato</i>
Badajoz	1.704	+122	+7,71	1.582	-151	-8,14	1.855
Cáceres	972	+22	+2,32	950	-125	-11,39	1.097
EXTREMADURA	2.676	+144	+5,69	2.532	-276	-9,35	2.952
A Coruña	1.060	+18	+1,73	1.042	+42	+4,13	1.018
Lugo	301	-3	-0,99	304	+8	+2,73	293
Ourense	344	-10	-2,82	354	-41	-10,65	385
Pontevedra	961	+2	+0,21	959	-21	-2,14	982
GALICIA	2.666	+7	+0,26	2.659	-12	-0,45	2.678
MADRID, COMUNIDAD DE	9.868	+13	+0,13	9.855	-1.277	-11,46	11.145
MURCIA, REGION DE	3.911	+37	+0,96	3.874	-140	-3,46	4.051
NAVARRA, COM. FORAL DE	1.456	-3	-0,21	1.459	+20	+1,39	1.436
Araba/Álava	803	+21	+2,69	782	+0	+0,00	803
Bizkaia	3.094	+183	+6,29	2.911	+232	+8,11	2.862
Gipuzkoa	1.314	+40	+3,14	1.274	+41	+3,22	1.273
PAIS VASCO	5.211	+244	+4,91	4.967	+273	+5,53	4.938
RIOJA, LA	516	+2	+0,39	514	-21	-3,91	537
CEUTA	505	-68	-11,87	573	-170	-25,19	675
MELILLA	404	-24	-5,61	428	-66	-14,04	470
TOTAL ESTATAL	98.273	+691	+0,71	97.582	-5.950	-5,71	104.223

Fuente: Elaboración propia a partir de datos del Servicio Público de Empleo Estatal,

AVANCE DE DATOS ESTADÍSTICO: PARO REGISTRADO

Enero 2025

PARO REGISTRADO POR COMUNIDADES AUTÓNOMAS, PROVINCIAS Y SEXO TOTAL 16 y MÁS AÑOS - AMBOS SEXOS

Comunidades Autónomas, Provincias y sexo	Enero 2025	Variación Mensual Diciembre 2024			Variación Anual Enero 2024		
	Dato	Absoluta	Relativa	Dato	Absoluta	Relativa	Dato
Almería	46.960	+893	+1,94	46.067	-5.047	-9,70	52.007
Cádiz	123.003	+1.792	+1,48	121.211	-11.916	-8,83	134.919
Córdoba	55.465	+1.145	+2,11	54.320	-6.085	-9,89	61.550
Granada	72.007	+1.360	+1,93	70.647	-5.889	-7,56	77.896
Huelva	34.056	-18	-0,05	34.074	-5.120	-13,07	39.176
Jaén	36.713	+920	+2,57	35.793	-5.788	-13,62	42.501
Málaga	121.486	+2.412	+2,03	119.074	-13.680	-10,12	135.166
Sevilla	157.052	+3.399	+2,21	153.653	-14.750	-8,59	171.802
ANDALUCÍA	646.742	+11.903	+1,87	634.839	-68.275	-9,55	715.017
Huesca	7.161	+349	+5,12	6.812	-151	-2,07	7.312
Teruel	4.692	+273	+6,18	4.419	-47	-0,99	4.739
Zaragoza	40.875	+1.308	+3,31	39.567	-1.116	-2,66	41.991
ARAGON	52.728	+1.930	+3,80	50.798	-1.314	-2,43	54.042
ASTURIAS, PRINCIPADO DE	55.368	+2.188	+4,11	53.180	-3.848	-6,50	59.216
BALEARS, ILLES	29.560	-632	-2,09	30.192	-1.567	-5,03	31.127
Las Palmas	80.977	+156	+0,19	80.821	-7.306	-8,28	88.283
Santa Cruz de Tenerife	75.546	+23	+0,03	75.523	-5.989	-7,35	81.535
CANARIAS	156.523	+179	+0,11	156.344	-13.295	-7,83	169.818
CANTABRIA	30.239	+812	+2,76	29.427	-2.360	-7,24	32.599
Albacete	24.174	+675	+2,87	23.499	-1.676	-6,48	25.850
Ciudad Real	34.682	+462	+1,35	34.220	-2.619	-7,02	37.301
Cuenca	9.912	+337	+3,52	9.575	-489	-4,70	10.401
Guadalajara	13.148	+472	+3,72	12.676	-683	-4,94	13.831
Toledo	48.445	+649	+1,36	47.796	-2.301	-4,53	50.746
CASTILLA-LA MANCHA	130.361	+2.595	+2,03	127.766	-7.768	-5,62	138.129
Ávila	8.929	+237	+2,73	8.692	-245	-2,67	9.174
Burgos	14.367	+168	+1,18	14.199	-1.223	-7,84	15.590
León	22.595	+800	+3,67	21.795	-626	-2,70	23.221
Palencia	6.548	+164	+2,57	6.384	-443	-6,34	6.991
Salamanca	18.031	+612	+3,51	17.419	-506	-2,73	18.537
Segovia	5.015	+10	+0,20	5.005	-598	-10,65	5.613
Soria	2.835	+110	+4,04	2.725	-257	-8,31	3.092
Valladolid	22.861	+556	+2,49	22.305	-1.586	-6,49	24.447
Zamora	8.997	+230	+2,62	8.767	-422	-4,48	9.419
CASTILLA Y LEON	110.178	+2.887	+2,69	107.291	-5.906	-5,09	116.084
Barcelona	249.479	+1.209	+0,49	248.270	-7.671	-2,98	257.150
Girona	30.391	-68	-0,22	30.459	-886	-2,83	31.277
Lleida	16.632	+163	+0,99	16.469	-721	-4,15	17.353
Tarragona	40.137	+140	+0,35	39.997	-1.154	-2,79	41.291
CATALUÑA	336.639	+1.444	+0,43	335.195	-10.432	-3,01	347.071
Alicante-Alacant	128.112	+425	+0,33	127.687	-5.716	-4,27	133.828
Castellón-Castelló	34.300	+267	+0,78	34.033	-1.934	-5,34	36.234
Valencia-València	156.169	+2.386	+1,55	153.783	-2.653	-1,67	158.822
COMUNITAT VALENCIANA	318.581	+3.078	+0,98	315.503	-10.303	-3,13	328.884

Enero 2025

PARO REGISTRADO POR COMUNIDADES AUTÓNOMAS, PROVINCIAS Y SEXO TOTAL 16 y MÁS AÑOS - AMBOS SEXOS

Comunidades Autónomas, Provincias y sexo	Enero 2025	Variación Mensual Diciembre 2024			Variación Anual Enero 2024		
	<i>Dato</i>	<i>Absoluta</i>	<i>Relativa</i>	<i>Dato</i>	<i>Absoluta</i>	<i>Relativa</i>	<i>Dato</i>
Badajoz	47.493	+1.805	+3,95	45.688	-4.648	-8,91	52.141
Cáceres	25.408	+989	+4,05	24.419	-2.404	-8,64	27.812
EXTREMADURA	72.901	+2.794	+3,99	70.107	-7.052	-8,82	79.953
A Coruña	47.946	+1.181	+2,53	46.765	-4.617	-8,78	52.563
Lugo	12.021	+211	+1,79	11.810	-799	-6,23	12.820
Ourense	14.389	+147	+1,03	14.242	-998	-6,49	15.387
Pontevedra	46.964	+943	+2,05	46.021	-3.367	-6,69	50.331
GALICIA	121.320	+2.482	+2,09	118.838	-9.781	-7,46	131.101
MADRID, COMUNIDAD DE	287.570	+3.541	+1,25	284.029	-17.941	-5,87	305.511
MURCIA, REGION DE	80.074	+1.118	+1,42	78.956	-4.891	-5,76	84.965
NAVARRA, COM. FORAL DE	30.676	+321	+1,06	30.355	+13	+0,04	30.663
Araba/Álava	18.639	+290	+1,58	18.349	-285	-1,51	18.924
Bizkaia	61.761	+1.148	+1,89	60.613	-997	-1,59	62.758
Gipuzkoa	28.961	+543	+1,91	28.418	-586	-1,98	29.547
PAIS VASCO	109.361	+1.981	+1,84	107.380	-1.868	-1,68	111.229
RIOJA, LA	12.677	+161	+1,29	12.516	-1.009	-7,37	13.686
CEUTA	9.256	-226	-2,38	9.482	-694	-6,97	9.950
MELILLA	8.689	+169	+1,98	8.520	-126	-1,43	8.815
TOTAL ESTATAL	2.599.443	+38.725	+1,51	2.560.718	-168.417	-6,08	2.767.860

Fuente: Elaboración propia a partir de datos del Servicio Público de Empleo Estatal,

AVANCE DE DATOS ESTADÍSTICO: PARO REGISTRADO

Enero 2025

PARO REGISTRADO POR COMUNIDADES AUTÓNOMAS, PROVINCIAS Y SEXO TOTAL 16 y MÁS AÑOS - MUJERES

Comunidades Autónomas, Provincias y sexo	Enero 2025	Variación Mensual Diciembre 2024			Variación Anual Enero 2024		
	Dato	Absoluta	Relativa	Dato	Absoluta	Relativa	Dato
Almería	27.291	+589	+2,21	26.702	-3.151	-10,35	30.442
Cádiz	77.228	+1.818	+2,41	75.410	-7.013	-8,32	84.241
Córdoba	34.978	+1.026	+3,02	33.952	-3.321	-8,67	38.299
Granada	42.405	+1.070	+2,59	41.335	-3.097	-6,81	45.502
Huelva	20.086	+201	+1,01	19.885	-2.964	-12,86	23.050
Jaén	24.964	+557	+2,28	24.407	-3.143	-11,18	28.107
Málaga	73.632	+1.928	+2,69	71.704	-7.945	-9,74	81.577
Sevilla	97.498	+2.553	+2,69	94.945	-8.325	-7,87	105.823
ANDALUCÍA	398.082	+9.742	+2,51	388.340	-38.959	-8,91	437.041
Huesca	4.223	+248	+6,24	3.975	-39	-0,92	4.262
Teruel	2.759	+176	+6,81	2.583	-57	-2,02	2.816
Zaragoza	25.272	+986	+4,06	24.286	-772	-2,96	26.044
ARAGON	32.254	+1.410	+4,57	30.844	-868	-2,62	33.122
ASTURIAS, PRINCIPADO DE	32.491	+1.540	+4,98	30.951	-2.128	-6,15	34.619
BALEARS, ILLES	16.765	-218	-1,28	16.983	-1.192	-6,64	17.957
Las Palmas	46.347	+251	+0,54	46.096	-4.144	-8,21	50.491
Santa Cruz de Tenerife	43.339	+297	+0,69	43.042	-3.006	-6,49	46.345
CANARIAS	89.686	+548	+0,61	89.138	-7.150	-7,38	96.836
CANTABRIA	17.789	+554	+3,21	17.235	-1.327	-6,94	19.116
Albacete	16.080	+498	+3,20	15.582	-908	-5,34	16.988
Ciudad Real	23.537	+458	+1,98	23.079	-1.615	-6,42	25.152
Cuenca	6.171	+259	+4,38	5.912	-274	-4,25	6.445
Guadalajara	8.024	+305	+3,95	7.719	-395	-4,69	8.419
Toledo	31.618	+571	+1,84	31.047	-1.571	-4,73	33.189
CASTILLA-LA MANCHA	85.430	+2.091	+2,51	83.339	-4.763	-5,28	90.193
Ávila	5.290	+157	+3,06	5.133	-29	-0,55	5.319
Burgos	8.515	+168	+2,01	8.347	-589	-6,47	9.104
León	13.216	+400	+3,12	12.816	-467	-3,41	13.683
Palencia	3.922	+177	+4,73	3.745	-223	-5,38	4.145
Salamanca	10.832	+352	+3,36	10.480	-307	-2,76	11.139
Segovia	2.851	-2	-0,07	2.853	-429	-13,08	3.280
Soria	1.556	+56	+3,73	1.500	-137	-8,09	1.693
Valladolid	13.860	+283	+2,08	13.577	-855	-5,81	14.715
Zamora	5.147	+70	+1,38	5.077	-273	-5,04	5.420
CASTILLA Y LEON	65.189	+1.661	+2,61	63.528	-3.309	-4,83	68.498
Barcelona	143.230	+669	+0,47	142.561	-3.224	-2,20	146.454
Girona	17.303	+84	+0,49	17.219	-309	-1,75	17.612
Lleida	9.642	+69	+0,72	9.573	-380	-3,79	10.022
Tarragona	23.561	+260	+1,12	23.301	-619	-2,56	24.180
CATALUÑA	193.736	+1.082	+0,56	192.654	-4.532	-2,29	198.268
Alicante-Alacant	77.338	+644	+0,84	76.694	-3.569	-4,41	80.907
Castellón-Castelló	20.975	+439	+2,14	20.536	-649	-3,00	21.624
Valencia-València	95.671	+2.250	+2,41	93.421	-1.372	-1,41	97.043
COMUNITAT VALENCIANA	193.984	+3.333	+1,75	190.651	-5.590	-2,80	199.574

Enero 2025

PARO REGISTRADO POR COMUNIDADES AUTÓNOMAS, PROVINCIAS Y SEXO TOTAL 16 y MÁS AÑOS - MUJERES

Comunidades Autónomas, Provincias y sexo	Enero 2025	Variación Mensual Diciembre 2024			Variación Anual Enero 2024		
	<i>Dato</i>	<i>Absoluta</i>	<i>Relativa</i>	<i>Dato</i>	<i>Absoluta</i>	<i>Relativa</i>	<i>Dato</i>
Badajoz	31.327	+1.326	+4,42	30.001	-2.765	-8,11	34.092
Cáceres	15.460	+758	+5,16	14.702	-1.358	-8,07	16.818
EXTREMADURA	46.787	+2.084	+4,66	44.703	-4.123	-8,10	50.910
A Coruña	27.742	+862	+3,21	26.880	-2.854	-9,33	30.596
Lugo	6.761	+210	+3,21	6.551	-413	-5,76	7.174
Ourense	8.209	+134	+1,66	8.075	-547	-6,25	8.756
Pontevedra	27.371	+717	+2,69	26.654	-2.064	-7,01	29.435
GALICIA	70.083	+1.923	+2,82	68.160	-5.878	-7,74	75.961
MADRID, COMUNIDAD DE	170.534	+2.819	+1,68	167.715	-10.622	-5,86	181.156
MURCIA, REGION DE	49.738	+948	+1,94	48.790	-3.052	-5,78	52.790
NAVARRA, COM. FORAL DE	18.837	+404	+2,19	18.433	+250	+1,35	18.587
Araba/Álava	11.232	+429	+3,97	10.803	-55	-0,49	11.287
Bizkaia	35.264	+934	+2,72	34.330	-555	-1,55	35.819
Gipuzkoa	16.522	+406	+2,52	16.116	-536	-3,14	17.058
PAIS VASCO	63.018	+1.769	+2,89	61.249	-1.146	-1,79	64.164
RIOJA, LA	7.688	+181	+2,41	7.507	-631	-7,59	8.319
CEUTA	5.707	-144	-2,46	5.851	-412	-6,73	6.119
MELILLA	5.633	+142	+2,59	5.491	-14	-0,25	5.647
TOTAL ESTATAL	1.563.431	+31.869	+2,08	1.531.562	-95.446	-5,75	1.658.877

Fuente: Elaboración propia a partir de datos del Servicio Público de Empleo Estatal,

AVANCE DE DATOS ESTADÍSTICO: PARO REGISTRADO

Enero 2025

PARO REGISTRADO POR COMUNIDADES AUTÓNOMAS, PROVINCIAS Y SEXO TOTAL 16 y MÁS AÑOS - VARONES

Comunidades Autónomas, Provincias y sexo	Enero 2025	Variación Mensual Diciembre 2024			Variación Anual Enero 2024		
	Dato	Absoluta	Relativa	Dato	Absoluta	Relativa	Dato
Almería	19.669	+304	+1,57	19.365	-1.896	-8,79	21.565
Cádiz	45.775	-26	-0,06	45.801	-4.903	-9,67	50.678
Córdoba	20.487	+119	+0,58	20.368	-2.764	-11,89	23.251
Granada	29.602	+290	+0,99	29.312	-2.792	-8,62	32.394
Huelva	13.970	-219	-1,54	14.189	-2.156	-13,37	16.126
Jaén	11.749	+363	+3,19	11.386	-2.645	-18,38	14.394
Málaga	47.854	+484	+1,02	47.370	-5.735	-10,70	53.589
Sevilla	59.554	+846	+1,44	58.708	-6.425	-9,74	65.979
ANDALUCÍA	248.660	+2.161	+0,88	246.499	-29.316	-10,55	277.976
Huesca	2.938	+101	+3,56	2.837	-112	-3,67	3.050
Teruel	1.933	+97	+5,28	1.836	+10	+0,52	1.923
Zaragoza	15.603	+322	+2,11	15.281	-344	-2,16	15.947
ARAGON	20.474	+520	+2,61	19.954	-446	-2,13	20.920
ASTURIAS, PRINCIPADO DE	22.877	+648	+2,92	22.229	-1.720	-6,99	24.597
BALEARS, ILLES	12.795	-414	-3,13	13.209	-375	-2,85	13.170
Las Palmas	34.630	-95	-0,27	34.725	-3.162	-8,37	37.792
Santa Cruz de Tenerife	32.207	-274	-0,84	32.481	-2.983	-8,48	35.190
CANARIAS	66.837	-369	-0,55	67.206	-6.145	-8,42	72.982
CANTABRIA	12.450	+258	+2,12	12.192	-1.033	-7,66	13.483
Albacete	8.094	+177	+2,24	7.917	-768	-8,67	8.862
Ciudad Real	11.145	+4	+0,04	11.141	-1.004	-8,26	12.149
Cuenca	3.741	+78	+2,13	3.663	-215	-5,43	3.956
Guadalajara	5.124	+167	+3,37	4.957	-288	-5,32	5.412
Toledo	16.827	+78	+0,47	16.749	-730	-4,16	17.557
CASTILLA-LA MANCHA	44.931	+504	+1,13	44.427	-3.005	-6,27	47.936
Ávila	3.639	+80	+2,25	3.559	-216	-5,60	3.855
Burgos	5.852	+0	+0,00	5.852	-634	-9,77	6.486
León	9.379	+400	+4,45	8.979	-159	-1,67	9.538
Palencia	2.626	-13	-0,49	2.639	-220	-7,73	2.846
Salamanca	7.199	+260	+3,75	6.939	-199	-2,69	7.398
Segovia	2.164	+12	+0,56	2.152	-169	-7,24	2.333
Soria	1.279	+54	+4,41	1.225	-120	-8,58	1.399
Valladolid	9.001	+273	+3,13	8.728	-731	-7,51	9.732
Zamora	3.850	+160	+4,34	3.690	-149	-3,73	3.999
CASTILLA Y LEON	44.989	+1.226	+2,80	43.763	-2.597	-5,46	47.586
Barcelona	106.249	+540	+0,51	105.709	-4.447	-4,02	110.696
Girona	13.088	-152	-1,15	13.240	-577	-4,22	13.665
Lleida	6.990	+94	+1,36	6.896	-341	-4,65	7.331
Tarragona	16.576	-120	-0,72	16.696	-535	-3,13	17.111
CATALUÑA	142.903	+362	+0,25	142.541	-5.900	-3,96	148.803
Alicante-Alacant	50.774	-219	-0,43	50.993	-2.147	-4,06	52.921
Castellón-Castelló	13.325	-172	-1,27	13.497	-1.285	-8,80	14.610
Valencia-València	60.498	+136	+0,23	60.362	-1.281	-2,07	61.779
COMUNITAT VALENCIANA	124.597	-255	-0,20	124.852	-4.713	-3,64	129.310

Enero 2025

PARO REGISTRADO POR COMUNIDADES AUTÓNOMAS, PROVINCIAS Y SEXO TOTAL 16 y MÁS AÑOS - VARONES

Comunidades Autónomas, Provincias y sexo	Enero 2025	Variación Mensual Diciembre 2024			Variación Anual Enero 2024		
	<i>Dato</i>	<i>Absoluta</i>	<i>Relativa</i>	<i>Dato</i>	<i>Absoluta</i>	<i>Relativa</i>	<i>Dato</i>
Badajoz	16.166	+479	+3,05	15.687	-1.883	-10,43	18.049
Cáceres	9.948	+231	+2,38	9.717	-1.046	-9,51	10.994
EXTREMADURA	26.114	+710	+2,79	25.404	-2.929	-10,09	29.043
A Coruña	20.204	+319	+1,60	19.885	-1.763	-8,03	21.967
Lugo	5.260	+1	+0,02	5.259	-386	-6,84	5.646
Ourense	6.180	+13	+0,21	6.167	-451	-6,80	6.631
Pontevedra	19.593	+226	+1,17	19.367	-1.303	-6,24	20.896
GALICIA	51.237	+559	+1,10	50.678	-3.903	-7,08	55.140
MADRID, COMUNIDAD DE	117.036	+722	+0,62	116.314	-7.319	-5,89	124.355
MURCIA, REGION DE	30.336	+170	+0,56	30.166	-1.839	-5,72	32.175
NAVARRA, COM. FORAL DE	11.839	-83	-0,70	11.922	-237	-1,96	12.076
Araba/Álava	7.407	-139	-1,84	7.546	-230	-3,01	7.637
Bizkaia	26.497	+214	+0,81	26.283	-442	-1,64	26.939
Gipuzkoa	12.439	+137	+1,11	12.302	-50	-0,40	12.489
PAIS VASCO	46.343	+212	+0,46	46.131	-722	-1,53	47.065
RIOJA, LA	4.989	-20	-0,40	5.009	-378	-7,04	5.367
CEUTA	3.549	-82	-2,26	3.631	-282	-7,36	3.831
MELILLA	3.056	+27	+0,89	3.029	-112	-3,54	3.168
TOTAL ESTATAL	1.036.012	+6.856	+0,67	1.029.156	-72.971	-6,58	1.108.983

Fuente: Elaboración propia a partir de datos del Servicio Público de Empleo Estatal,
AVANCE DE DATOS ESTADÍSTICO: PARO REGISTRADO

EVOLUCIÓN DEL PARO REGISTRADO SEGÚN SEXO Y EDADES

	TOTAL EDADES			MENORES DE 25 AÑOS			DE 25 Y MÁS AÑOS		
	TOTAL	Varones	Mujeres	TOTAL	Varones	Mujeres	TOTAL	Varones	Mujeres
ENERO 2021	3.964.353	1.690.978	2.273.375	357.123	184.430	172.693	3.607.230	1.506.548	2.100.682
FEBRERO 2021	4.008.789	1.704.010	2.304.779	366.403	188.420	177.983	3.642.386	1.515.590	2.126.796
MARZO 2021	3.949.640	1.671.541	2.278.099	357.793	184.502	173.291	3.591.847	1.487.039	2.104.808
ABRIL 2021	3.910.628	1.647.503	2.263.125	355.884	183.258	172.626	3.554.744	1.464.245	2.090.499
MAYO 2021	3.781.250	1.579.779	2.201.471	322.894	169.021	153.873	3.458.356	1.410.758	2.047.598
JUNIO 2021	3.614.339	1.491.729	2.122.610	299.337	154.960	144.377	3.315.002	1.336.769	1.978.233
JULIO 2021	3.416.498	1.398.779	2.017.719	262.411	134.423	127.988	3.154.087	1.264.356	1.889.731
AGOSTO 2021	3.333.915	1.361.699	1.972.216	245.291	124.027	121.264	3.088.624	1.237.672	1.850.952
SEPTIEMBRE 2021	3.257.802	1.325.563	1.932.239	251.129	126.697	124.432	3.006.673	1.198.866	1.807.807
OCTUBRE 2021	3.257.068	1.328.489	1.928.579	256.996	130.337	126.659	3.000.072	1.198.152	1.801.920
NOVIEMBRE 2021	3.182.687	1.294.430	1.888.257	245.442	124.580	120.862	2.937.245	1.169.850	1.767.395
DICIEMBRE 2021	3.105.905	1.281.873	1.824.032	222.594	114.047	108.547	2.883.311	1.167.826	1.715.485
ENERO 2022	3.123.078	1.281.615	1.841.463	219.475	112.490	106.985	2.903.603	1.169.125	1.734.478
FEBRERO 2022	3.111.684	1.271.037	1.840.647	225.480	115.340	110.140	2.886.204	1.155.697	1.730.507
MARZO 2022	3.108.763	1.277.335	1.831.428	232.845	120.056	112.789	2.875.918	1.157.279	1.718.639
ABRIL 2022	3.022.503	1.234.118	1.788.385	221.893	114.162	107.731	2.800.610	1.119.956	1.680.654
MAYO 2022	2.922.991	1.182.009	1.740.982	199.920	103.569	96.351	2.723.071	1.078.440	1.644.631
JUNIO 2022	2.880.582	1.156.767	1.723.815	201.209	103.107	98.102	2.679.373	1.053.660	1.625.713
JULIO 2022	2.883.812	1.155.424	1.728.388	188.605	97.340	91.265	2.695.207	1.058.084	1.637.123
AGOSTO 2022	2.924.240	1.173.239	1.751.001	197.486	100.279	97.207	2.726.754	1.072.960	1.653.794
SEPTIEMBRE 2022	2.941.919	1.183.033	1.758.886	210.273	108.466	101.807	2.731.646	1.074.567	1.657.079
OCTUBRE 2022	2.914.892	1.168.134	1.746.758	212.118	108.592	103.526	2.702.774	1.059.542	1.643.232
NOVIEMBRE 2022	2.881.380	1.153.821	1.727.559	207.936	106.209	101.727	2.673.444	1.047.612	1.625.832
DICIEMBRE 2022	2.837.653	1.147.505	1.690.148	195.751	100.702	95.049	2.641.902	1.046.803	1.595.099
ENERO 2023	2.908.397	1.168.312	1.740.085	203.504	104.955	98.549	2.704.893	1.063.357	1.641.536
FEBRERO 2023	2.911.015	1.166.795	1.744.220	215.366	110.556	104.810	2.695.649	1.056.239	1.639.410
MARZO 2023	2.862.260	1.143.937	1.718.323	215.099	110.766	104.333	2.647.161	1.033.171	1.613.990
ABRIL 2023	2.788.370	1.108.803	1.679.567	195.251	101.731	93.520	2.593.119	1.007.072	1.586.047
MAYO 2023	2.739.110	1.084.083	1.655.027	188.043	97.503	90.540	2.551.067	986.580	1.564.487
JUNIO 2023	2.688.842	1.064.525	1.624.317	184.491	96.331	88.160	2.504.351	968.194	1.536.157
JULIO 2023	2.677.874	1.059.390	1.618.484	184.038	95.092	88.946	2.493.836	964.298	1.529.538
AGOSTO 2023	2.702.700	1.073.259	1.629.441	187.957	96.719	91.238	2.514.743	976.540	1.538.203
SEPTIEMBRE 2023	2.722.468	1.081.605	1.640.863	205.000	105.262	99.738	2.517.468	976.343	1.541.125
OCTUBRE 2023	2.759.404	1.098.349	1.661.055	211.567	109.205	102.362	2.547.837	989.144	1.558.693
NOVIEMBRE 2023	2.734.831	1.089.738	1.645.093	205.979	106.416	99.563	2.528.852	983.322	1.545.530
DICIEMBRE 2023	2.707.456	1.090.483	1.616.973	193.965	101.060	92.905	2.513.491	989.423	1.524.068
ENERO 2024	2.767.860	1.108.983	1.658.877	201.154	104.223	96.931	2.566.706	1.004.760	1.561.946
FEBRERO 2024	2.760.408	1.104.842	1.655.566	207.755	107.580	100.175	2.552.653	997.262	1.555.391
MARZO 2024	2.727.003	1.094.446	1.632.557	205.007	106.458	98.549	2.521.996	987.988	1.534.008
ABRIL 2024	2.666.500	1.063.662	1.602.838	188.082	98.522	89.560	2.478.418	965.140	1.513.278
MAYO 2024	2.607.850	1.036.966	1.570.884	179.075	93.857	85.218	2.428.775	943.109	1.485.666
JUNIO 2024	2.561.067	1.014.863	1.546.204	175.136	91.590	83.546	2.385.931	923.273	1.462.658
JULIO 2024	2.550.237	1.010.492	1.539.745	174.926	90.617	84.309	2.375.311	919.875	1.455.436
AGOSTO 2024	2.572.121	1.021.463	1.550.658	177.112	91.331	85.781	2.395.009	930.132	1.464.877
SEPTIEMBRE 2024	2.575.285	1.021.547	1.553.738	192.139	99.267	92.872	2.383.146	922.280	1.460.866
OCTUBRE 2024	2.602.054	1.034.443	1.567.611	200.500	103.944	96.556	2.401.554	930.499	1.471.055
NOVIEMBRE 2024	2.586.018	1.029.218	1.556.800	196.704	102.386	94.318	2.389.314	926.832	1.462.482
DICIEMBRE 2024	2.560.718	1.029.156	1.531.562	185.801	97.582	88.219	2.374.917	931.574	1.443.343

EVOLUCIÓN DEL PARO REGISTRADO SEGÚN SEXO Y EDADES

	TOTAL EDADES			MENORES DE 25 AÑOS			DE 25 Y MÁS AÑOS		
	TOTAL	Varones	Mujeres	TOTAL	Varones	Mujeres	TOTAL	Varones	Mujeres
ENERO 2025	2.599.443	1.036.012	1.563.431	188.364	98.273	90.091	2.411.079	937.739	1.473.340
FEBRERO 2025									
MARZO 2025									
ABRIL 2025									
MAYO 2025									
JUNIO 2025									
JULIO 2025									
AGOSTO 2025									
SEPTIEMBRE 2025									
OCTUBRE 2025									
NOVIEMBRE 2025									
DICIEMBRE 2025									

EVOLUCIÓN DE LA VARIACIÓN ANUAL DEL PARO REGISTRADO SEGÚN SEXO Y EDADES

	TOTAL EDADES			MENORES DE 25 AÑOS			DE 25 Y MÁS AÑOS		
	TOTAL	Varones	Mujeres	TOTAL	Varones	Mujeres	TOTAL	Varones	Mujeres
ENERO 2021	+21,84	+24,61	+19,85	+40,47	+40,69	+40,22	+20,26	+22,89	+18,43
FEBRERO 2021	+23,50	+26,23	+21,56	+40,14	+39,76	+40,56	+22,04	+24,72	+20,20
MARZO 2021	+11,31	+9,33	+12,81	+24,42	+24,29	+24,56	+10,15	+7,72	+11,94
ABRIL 2021	+2,07	-1,90	+5,17	+11,62	+10,76	+12,55	+1,21	-3,28	+4,61
MAYO 2021	-1,98	-5,18	+0,45	-1,13	+0,47	-2,82	-2,06	-5,82	+0,70
JUNIO 2021	-6,43	-9,43	-4,21	-12,77	-12,60	-12,96	-5,82	-9,04	-3,50
JULIO 2021	-9,45	-12,33	-7,34	-18,34	-19,51	-17,09	-8,62	-11,49	-6,60
AGOSTO 2021	-12,33	-15,15	-10,27	-25,48	-27,00	-23,86	-11,08	-13,75	-9,21
SEPTIEMBRE 2021	-13,73	-16,88	-11,44	-27,38	-28,66	-26,04	-12,36	-15,40	-10,22
OCTUBRE 2021	-14,87	-18,13	-12,47	-29,00	-29,97	-27,98	-13,39	-16,60	-11,12
NOVIEMBRE 2021	-17,36	-20,54	-15,03	-32,89	-33,26	-32,50	-15,73	-18,89	-13,50
DICIEMBRE 2021	-20,12	-22,92	-18,03	-38,68	-38,83	-38,52	-18,21	-20,91	-16,26
ENERO 2022	-21,22	-24,21	-19,00	-38,54	-39,01	-38,05	-19,51	-22,40	-17,43
FEBRERO 2022	-22,38	-25,41	-20,14	-38,46	-38,79	-38,12	-20,76	-23,75	-18,63
MARZO 2022	-21,29	-23,58	-19,61	-34,92	-34,93	-34,91	-19,93	-22,18	-18,35
ABRIL 2022	-22,71	-25,09	-20,98	-37,65	-37,70	-37,59	-21,21	-23,51	-19,61
MAYO 2022	-22,70	-25,18	-20,92	-38,08	-38,72	-37,38	-21,26	-23,56	-19,68
JUNIO 2022	-20,30	-22,45	-18,79	-32,78	-33,46	-32,05	-19,17	-21,18	-17,82
JULIO 2022	-15,59	-17,40	-14,34	-28,13	-27,59	-28,69	-14,55	-16,31	-13,37
AGOSTO 2022	-12,29	-13,84	-11,22	-19,49	-19,15	-19,84	-11,72	-13,31	-10,65
SEPTIEMBRE 2022	-9,70	-10,75	-8,97	-16,27	-14,39	-18,18	-9,15	-10,37	-8,34
OCTUBRE 2022	-10,51	-12,07	-9,43	-17,46	-16,68	-18,26	-9,91	-11,57	-8,81
NOVIEMBRE 2022	-9,47	-10,86	-8,51	-15,28	-14,75	-15,83	-8,98	-10,45	-8,01
DICIEMBRE 2022	-8,64	-10,48	-7,34	-12,06	-11,70	-12,44	-8,37	-10,36	-7,02
ENERO 2023	-6,87	-8,84	-5,51	-7,28	-6,70	-7,89	-6,84	-9,05	-5,36
FEBRERO 2023	-6,45	-8,20	-5,24	-4,49	-4,15	-4,84	-6,60	-8,61	-5,26
MARZO 2023	-7,93	-10,44	-6,18	-7,62	-7,74	-7,50	-7,95	-10,72	-6,09
ABRIL 2023	-7,75	-10,15	-6,08	-12,01	-10,89	-13,19	-7,41	-10,08	-5,63
MAYO 2023	-6,29	-8,28	-4,94	-5,94	-5,86	-6,03	-6,32	-8,52	-4,87
JUNIO 2023	-6,66	-7,97	-5,77	-8,31	-6,57	-10,13	-6,53	-8,11	-5,51
JULIO 2023	-7,14	-8,31	-6,36	-2,42	-2,31	-2,54	-7,47	-8,86	-6,57
AGOSTO 2023	-7,58	-8,52	-6,94	-4,83	-3,55	-6,14	-7,78	-8,99	-6,99
SEPTIEMBRE 2023	-7,46	-8,57	-6,71	-2,51	-2,95	-2,03	-7,84	-9,14	-7,00
OCTUBRE 2023	-5,33	-5,97	-4,91	-0,26	+0,56	-1,12	-5,73	-6,64	-5,14
NOVIEMBRE 2023	-5,09	-5,55	-4,77	-0,94	+0,19	-2,13	-5,41	-6,14	-4,94
DICIEMBRE 2023	-4,59	-4,97	-4,33	-0,91	+0,36	-2,26	-4,86	-5,48	-4,45
ENERO 2024	-4,83	-5,08	-4,67	-1,15	-0,70	-1,64	-5,11	-5,51	-4,85
FEBRERO 2024	-5,17	-5,31	-5,08	-3,53	-2,69	-4,42	-5,30	-5,58	-5,12
MARZO 2024	-4,73	-4,33	-4,99	-4,69	-3,89	-5,54	-4,73	-4,37	-4,96
ABRIL 2024	-4,37	-4,07	-4,57	-3,67	-3,15	-4,23	-4,42	-4,16	-4,59
MAYO 2024	-4,79	-4,35	-5,08	-4,77	-3,74	-5,88	-4,79	-4,41	-5,04
JUNIO 2024	-4,75	-4,67	-4,81	-5,07	-4,92	-5,23	-4,73	-4,64	-4,78
JULIO 2024	-4,77	-4,62	-4,86	-4,95	-4,71	-5,21	-4,75	-4,61	-4,84
AGOSTO 2024	-4,83	-4,83	-4,83	-5,77	-5,57	-5,98	-4,76	-4,75	-4,77
SEPTIEMBRE 2024	-5,41	-5,55	-5,31	-6,27	-5,70	-6,88	-5,34	-5,54	-5,21
OCTUBRE 2024	-5,70	-5,82	-5,63	-5,23	-4,82	-5,67	-5,74	-5,93	-5,62
NOVIEMBRE 2024	-5,44	-5,55	-5,37	-4,50	-3,79	-5,27	-5,52	-5,74	-5,37
DICIEMBRE 2024	-5,42	-5,62	-5,28	-4,21	-3,44	-5,04	-5,51	-5,85	-5,30

EVOLUCIÓN DE LA VARIACIÓN ANUAL DEL PARO REGISTRADO SEGÚN SEXO Y EDADES

	TOTAL EDADES			MENORES DE 25 AÑOS			DE 25 Y MÁS AÑOS		
	TOTAL	Varones	Mujeres	TOTAL	Varones	Mujeres	TOTAL	Varones	Mujeres
ENERO 2025	-6,08	-6,58	-5,75	-6,36	-5,71	-7,06	-6,06	-6,67	-5,67
FEBRERO 2025									
MARZO 2025									
ABRIL 2025									
MAYO 2025									
JUNIO 2025									
JULIO 2025									
AGOSTO 2025									
SEPTIEMBRE 2025									
OCTUBRE 2025									
NOVIEMBRE 2025									
DICIEMBRE 2025									

Fuente: Elaboración propia a partir de datos del Servicio Público de Empleo Estatal,
DEMANDANTES DE EMPLEO, PARO, CONTRATOS Y PRESTACIONES POR DESEMPLEO

Enero 2025

**PORCENTAJES DE POBLACIÓN JOVEN EN EL PARO REGISTRADO
POR COMUNIDADES AUTÓNOMAS, PROVINCIAS Y SEXO
MENORES DE 25 AÑOS - AMBOS SEXOS**

Comunidades Autónomas, Provincias y sexo	TOTAL 16y+ años	MENORES DE 25 AÑOS			
		TOTAL 16-24 años	% en cada Prov y CCAA	Distribución s/ Total	Distribución en CCAA
Almería	46.960	3.966	8,45%	2,11%	7,41%
Cádiz	123.003	9.624	7,82%	5,11%	17,99%
Córdoba	55.465	4.467	8,05%	2,37%	8,35%
Granada	72.007	6.664	9,25%	3,54%	12,46%
Huelva	34.056	3.121	9,16%	1,66%	5,83%
Jaén	36.713	3.120	8,50%	1,66%	5,83%
Málaga	121.486	9.143	7,53%	4,85%	17,09%
Sevilla	157.052	13.386	8,52%	7,11%	25,02%
ANDALUCÍA	646.742	53.491	8,27%	28,40%	100,00%
Huesca	7.161	741	10,35%	0,39%	15,61%
Teruel	4.692	499	10,64%	0,26%	10,51%
Zaragoza	40.875	3.507	8,58%	1,86%	73,88%
ARAGON	52.728	4.747	9,00%	2,52%	100,00%
ASTURIAS, PRINCIPADO DE	55.368	3.966	7,16%	2,11%	
BALEARS, ILLES	29.560	3.672	12,42%	1,95%	
Las Palmas	80.977	4.722	5,83%	2,51%	53,51%
Santa Cruz de Tenerife	75.546	4.102	5,43%	2,18%	46,49%
CANARIAS	156.523	8.824	5,64%	4,68%	100,00%
CANTABRIA	30.239	2.050	6,78%	1,09%	
Albacete	24.174	1.911	7,91%	1,01%	19,99%
Ciudad Real	34.682	2.600	7,50%	1,38%	27,19%
Cuenca	9.912	788	7,95%	0,42%	8,24%
Guadalajara	13.148	866	6,59%	0,46%	9,06%
Toledo	48.445	3.397	7,01%	1,80%	35,53%
CASTILLA-LA MANCHA	130.361	9.562	7,34%	5,08%	100,00%
Ávila	8.929	646	7,23%	0,34%	7,41%
Burgos	14.367	1.123	7,82%	0,60%	12,87%
León	22.595	1.588	7,03%	0,84%	18,20%
Palencia	6.548	565	8,63%	0,30%	6,48%
Salamanca	18.031	1.593	8,83%	0,85%	18,26%
Segovia	5.015	370	7,38%	0,20%	4,24%
Soria	2.835	307	10,83%	0,16%	3,52%
Valladolid	22.861	1.914	8,37%	1,02%	21,94%
Zamora	8.997	617	6,86%	0,33%	7,07%
CASTILLA Y LEON	110.178	8.723	7,92%	4,63%	100,00%
Barcelona	249.479	14.778	5,92%	7,85%	68,21%
Girona	30.391	2.381	7,83%	1,26%	10,99%
Lleida	16.632	1.455	8,75%	0,77%	6,72%
Tarragona	40.137	3.051	7,60%	1,62%	14,08%
CATALUÑA	336.639	21.665	6,44%	11,50%	100,00%
Alicante-Alacant	128.112	6.998	5,46%	3,72%	35,90%
Castellón-Castelló	34.300	2.327	6,78%	1,24%	11,94%
Valencia-València	156.169	10.169	6,51%	5,40%	52,16%
COMUNITAT VALENCIANA	318.581	19.494	6,12%	10,35%	100,00%

Enero 2025

PORCENTAJES DE POBLACIÓN JOVEN EN EL PARO REGISTRADO POR COMUNIDADES AUTÓNOMAS, PROVINCIAS Y SEXO MENORES DE 25 AÑOS - AMBOS SEXOS

Comunidades Autónomas, Provincias y sexo	TOTAL 16y+ años	MENORES DE 25 AÑOS			
		TOTAL 16-24 años	% en cada Prov y CCAA	Distribución s/ Total	Distribución en CCAA
Badajoz	47.493	3.599	7,58%	1,91%	64,18%
Cáceres	25.408	2.009	7,91%	1,07%	35,82%
EXTREMADURA	72.901	5.608	7,69%	2,98%	100,00%
A Coruña	47.946	1.977	4,12%	1,05%	39,56%
Lugo	12.021	588	4,89%	0,31%	11,77%
Ourense	14.389	616	4,28%	0,33%	12,33%
Pontevedra	46.964	1.816	3,87%	0,96%	36,34%
GALICIA	121.320	4.997	4,12%	2,65%	100,00%
MADRID, COMUNIDAD DE	287.570	18.447	6,41%	9,79%	
MURCIA, REGION DE	80.074	7.721	9,64%	4,10%	
NAVARRA, COM. FORAL DE	30.676	2.862	9,33%	1,52%	
Araba/Álava	18.639	1.565	8,40%	0,83%	16,19%
Bizkaia	61.761	5.613	9,09%	2,98%	58,06%
Gipuzkoa	28.961	2.490	8,60%	1,32%	25,76%
PAIS VASCO	109.361	9.668	8,84%	5,13%	100,00%
RIOJA, LA	12.677	975	7,69%	0,52%	
CEUTA	9.256	988	10,67%	0,52%	
MELILLA	8.689	904	10,40%	0,48%	
TOTAL ESTATAL	2.599.443	188.364	7,25%	100,00%	

Fuente: Elaboración propia a partir de datos del Servicio Público de Empleo Estatal,
AVANCE DE DATOS ESTADÍSTICO: PARO REGISTRADO

Enero 2025

**PORCENTAJES DE POBLACIÓN JOVEN EN EL PARO REGISTRADO
POR COMUNIDADES AUTÓNOMAS, PROVINCIAS Y SEXO
MENORES DE 25 AÑOS - MUJERES**

Comunidades Autónomas, Provincias y sexo	TOTAL 16y+ años	MENORES DE 25 AÑOS				
		TOTAL 16-24 años	% en cada Prov y CCAA	Distribución s/ Total	Distribución s/ SEXO	Distribución en CCAA
Almería	27.291	1.846	6,76%	2,05%	46,55%	6,92%
Cádiz	77.228	4.841	6,27%	5,37%	50,30%	18,14%
Córdoba	34.978	2.407	6,88%	2,67%	53,88%	9,02%
Granada	42.405	3.427	8,08%	3,80%	51,43%	12,84%
Huelva	20.086	1.432	7,13%	1,59%	45,88%	5,37%
Jaén	24.964	1.825	7,31%	2,03%	58,49%	6,84%
Málaga	73.632	4.277	5,81%	4,75%	46,78%	16,02%
Sevilla	97.498	6.635	6,81%	7,36%	49,57%	24,86%
ANDALUCIA	398.082	26.690	6,70%	29,63%	49,90%	100,00%
Huesca	4.223	360	8,52%	0,40%	48,58%	16,47%
Teruel	2.759	206	7,47%	0,23%	41,28%	9,42%
Zaragoza	25.272	1.620	6,41%	1,80%	46,19%	74,11%
ARAGON	32.254	2.186	6,78%	2,43%	46,05%	100,00%
ASTURIAS, PRINCIPADO DE	32.491	1.796	5,53%	1,99%	45,28%	
BALEARS, ILLES	16.765	1.640	9,78%	1,82%	44,66%	
Las Palmas	46.347	2.250	4,85%	2,50%	47,65%	53,72%
Santa Cruz de Tenerife	43.339	1.938	4,47%	2,15%	47,25%	46,28%
CANARIAS	89.686	4.188	4,67%	4,65%	47,46%	100,00%
CANTABRIA	17.789	971	5,46%	1,08%	47,37%	
Albacete	16.080	967	6,01%	1,07%	50,60%	20,20%
Ciudad Real	23.537	1.389	5,90%	1,54%	53,42%	29,02%
Cuenca	6.171	349	5,66%	0,39%	44,29%	7,29%
Guadalajara	8.024	383	4,77%	0,43%	44,23%	8,00%
Toledo	31.618	1.699	5,37%	1,89%	50,01%	35,49%
CASTILLA-LA MANCHA	85.430	4.787	5,60%	5,31%	50,06%	100,00%
Ávila	5.290	289	5,46%	0,32%	44,74%	7,19%
Burgos	8.515	495	5,81%	0,55%	44,08%	12,32%
León	13.216	716	5,42%	0,79%	45,09%	17,82%
Palencia	3.922	276	7,04%	0,31%	48,85%	6,87%
Salamanca	10.832	758	7,00%	0,84%	47,58%	18,87%
Segovia	2.851	163	5,72%	0,18%	44,05%	4,06%
Soria	1.556	117	7,52%	0,13%	38,11%	2,91%
Valladolid	13.860	915	6,60%	1,02%	47,81%	22,78%
Zamora	5.147	288	5,60%	0,32%	46,68%	7,17%
CASTILLA Y LEON	65.189	4.017	6,16%	4,46%	46,05%	100,00%
Barcelona	143.230	6.451	4,50%	7,16%	43,65%	67,32%
Girona	17.303	1.052	6,08%	1,17%	44,18%	10,98%
Lleida	9.642	662	6,87%	0,73%	45,50%	6,91%
Tarragona	23.561	1.418	6,02%	1,57%	46,48%	14,80%
CATALUÑA	193.736	9.583	4,95%	10,64%	44,23%	100,00%
Alicante-Alacant	77.338	3.360	4,34%	3,73%	48,01%	36,22%
Castellón-Castelló	20.975	1.053	5,02%	1,17%	45,25%	11,35%
Valencia-València	95.671	4.863	5,08%	5,40%	47,82%	52,43%
COMUNITAT VALENCIANA	193.984	9.276	4,78%	10,30%	47,58%	100,00%

Enero 2025

**PORCENTAJES DE POBLACIÓN JOVEN EN EL PARO REGISTRADO
POR COMUNIDADES AUTÓNOMAS, PROVINCIAS Y SEXO
MENORES DE 25 AÑOS - MUJERES**

Comunidades Autónomas, Provincias y sexo	TOTAL 16y+ años	MENORES DE 25 AÑOS				
		TOTAL 16-24 años	% en cada Prov y CCAA	Distribución s/ Total	Distribución s/ SEXO	Distribución en CCAA
Badajoz	31.327	1.895	6,05%	2,10%	52,65%	64,63%
Cáceres	15.460	1.037	6,71%	1,15%	51,62%	35,37%
EXTREMADURA	46.787	2.932	6,27%	3,25%	52,28%	100,00%
A Coruña	27.742	917	3,31%	1,02%	46,38%	39,34%
Lugo	6.761	287	4,24%	0,32%	48,81%	12,31%
Ourense	8.209	272	3,31%	0,30%	44,16%	11,67%
Pontevedra	27.371	855	3,12%	0,95%	47,08%	36,68%
GALICIA	70.083	2.331	3,33%	2,59%	46,65%	100,00%
MADRID, COMUNIDAD DE	170.534	8.579	5,03%	9,52%	46,51%	
MURCIA, REGION DE	49.738	3.810	7,66%	4,23%	49,35%	
NAVARRA, COM. FORAL DE	18.837	1.406	7,46%	1,56%	49,13%	
Araba/Álava	11.232	762	6,78%	0,85%	48,69%	17,10%
Bizkaia	35.264	2.519	7,14%	2,80%	44,88%	56,52%
Gipuzkoa	16.522	1.176	7,12%	1,31%	47,23%	26,39%
PAIS VASCO	63.018	4.457	7,07%	4,95%	46,10%	100,00%
RIOJA, LA	7.688	459	5,97%	0,51%	47,08%	
CEUTA	5.707	483	8,46%	0,54%	48,89%	
MELILLA	5.633	500	8,88%	0,55%	55,31%	
TOTAL ESTATAL	1.563.431	90.091	5,76%	100,00%	47,83%	

Fuente: Elaboración propia a partir de datos del Servicio Público de Empleo Estatal,
AVANCE DE DATOS ESTADÍSTICO: PARO REGISTRADO

Enero 2025

**PORCENTAJES DE POBLACIÓN JOVEN EN EL PARO REGISTRADO
POR COMUNIDADES AUTÓNOMAS, PROVINCIAS Y SEXO
MENORES DE 25 AÑOS - VARONES**

Comunidades Autónomas, Provincias y sexo	TOTAL 16y+ años	MENORES DE 25 AÑOS				
		TOTAL 16-24 años	% en cada Prov y CCAA	Distribución s/ Total	Distribución s/ SEXO	Distribución en CCAA
Almería	19.669	2.120	10,78%	2,16%	53,45%	7,91%
Cádiz	45.775	4.783	10,45%	4,87%	49,70%	17,85%
Córdoba	20.487	2.060	10,06%	2,10%	46,12%	7,69%
Granada	29.602	3.237	10,94%	3,29%	48,57%	12,08%
Huelva	13.970	1.689	12,09%	1,72%	54,12%	6,30%
Jaén	11.749	1.295	11,02%	1,32%	41,51%	4,83%
Málaga	47.854	4.866	10,17%	4,95%	53,22%	18,16%
Sevilla	59.554	6.751	11,34%	6,87%	50,43%	25,19%
ANDALUCIA	248.660	26.801	10,78%	27,27%	50,10%	100,00%
Huesca	2.938	381	12,97%	0,39%	51,42%	14,88%
Teruel	1.933	293	15,16%	0,30%	58,72%	11,44%
Zaragoza	15.603	1.887	12,09%	1,92%	53,81%	73,68%
ARAGON	20.474	2.561	12,51%	2,61%	53,95%	100,00%
ASTURIAS, PRINCIPADO DE	22.877	2.170	9,49%	2,21%	54,72%	
BALEARS, ILLES	12.795	2.032	15,88%	2,07%	55,34%	
Las Palmas	34.630	2.472	7,14%	2,52%	52,35%	53,32%
Santa Cruz de Tenerife	32.207	2.164	6,72%	2,20%	52,75%	46,68%
CANARIAS	66.837	4.636	6,94%	4,72%	52,54%	100,00%
CANTABRIA	12.450	1.079	8,67%	1,10%	52,63%	
Albacete	8.094	944	11,66%	0,96%	49,40%	19,77%
Ciudad Real	11.145	1.211	10,87%	1,23%	46,58%	25,36%
Cuenca	3.741	439	11,73%	0,45%	55,71%	9,19%
Guadalajara	5.124	483	9,43%	0,49%	55,77%	10,12%
Toledo	16.827	1.698	10,09%	1,73%	49,99%	35,56%
CASTILLA-LA MANCHA	44.931	4.775	10,63%	4,86%	49,94%	100,00%
Ávila	3.639	357	9,81%	0,36%	55,26%	7,59%
Burgos	5.852	628	10,73%	0,64%	55,92%	13,34%
León	9.379	872	9,30%	0,89%	54,91%	18,53%
Palencia	2.626	289	11,01%	0,29%	51,15%	6,14%
Salamanca	7.199	835	11,60%	0,85%	52,42%	17,74%
Segovia	2.164	207	9,57%	0,21%	55,95%	4,40%
Soria	1.279	190	14,86%	0,19%	61,89%	4,04%
Valladolid	9.001	999	11,10%	1,02%	52,19%	21,23%
Zamora	3.850	329	8,55%	0,33%	53,32%	6,99%
CASTILLA Y LEON	44.989	4.706	10,46%	4,79%	53,95%	100,00%
Barcelona	106.249	8.327	7,84%	8,47%	56,35%	68,92%
Girona	13.088	1.329	10,15%	1,35%	55,82%	11,00%
Lleida	6.990	793	11,34%	0,81%	54,50%	6,56%
Tarragona	16.576	1.633	9,85%	1,66%	53,52%	13,52%
CATALUÑA	142.903	12.082	8,45%	12,29%	55,77%	100,00%
Alicante-Alacant	50.774	3.638	7,17%	3,70%	51,99%	35,60%
Castellón-Castelló	13.325	1.274	9,56%	1,30%	54,75%	12,47%
Valencia-València	60.498	5.306	8,77%	5,40%	52,18%	51,93%
COMUNITAT VALENCIANA	124.597	10.218	8,20%	10,40%	52,42%	100,00%

Enero 2025

**PORCENTAJES DE POBLACIÓN JOVEN EN EL PARO REGISTRADO
POR COMUNIDADES AUTÓNOMAS, PROVINCIAS Y SEXO
MENORES DE 25 AÑOS - VARONES**

Comunidades Autónomas, Provincias y sexo	TOTAL 16y+ años	MENORES DE 25 AÑOS				
		TOTAL 16-24 años	% en cada Prov y CCAA	Distribución s/ Total	Distribución s/ SEXO	Distribución en CCAA
Badajoz	16.166	1.704	10,54%	1,73%	47,35%	63,68%
Cáceres	9.948	972	9,77%	0,99%	48,38%	36,32%
EXTREMADURA	26.114	2.676	10,25%	2,72%	47,72%	100,00%
A Coruña	20.204	1.060	5,25%	1,08%	53,62%	39,76%
Lugo	5.260	301	5,72%	0,31%	51,19%	11,29%
Ourense	6.180	344	5,57%	0,35%	55,84%	12,90%
Pontevedra	19.593	961	4,90%	0,98%	52,92%	36,05%
GALICIA	51.237	2.666	5,20%	2,71%	53,35%	100,00%
MADRID, COMUNIDAD DE	117.036	9.868	8,43%	10,04%	53,49%	
MURCIA, REGION DE	30.336	3.911	12,89%	3,98%	50,65%	
NAVARRA, COM. FORAL DE	11.839	1.456	12,30%	1,48%	50,87%	
Araba/Álava	7.407	803	10,84%	0,82%	51,31%	15,41%
Bizkaia	26.497	3.094	11,68%	3,15%	55,12%	59,37%
Gipuzkoa	12.439	1.314	10,56%	1,34%	52,77%	25,22%
PAIS VASCO	46.343	5.211	11,24%	5,30%	53,90%	100,00%
RIOJA, LA	4.989	516	10,34%	0,53%	52,92%	
CEUTA	3.549	505	14,23%	0,51%	51,11%	
MELILLA	3.056	404	13,22%	0,41%	44,69%	
TOTAL ESTATAL	1.036.012	98.273	9,49%	100,00%	52,17%	

Fuente: Elaboración propia a partir de datos del Servicio Público de Empleo Estatal,
AVANCE DE DATOS ESTADÍSTICO: PARO REGISTRADO