



Paro Registrado

Avance resultados **Jóvenes 16-24 años**

**febrero
2025**

OBSERVATORIO DE LA
JUVENTUD EN ESPAÑA

estadística-injuve

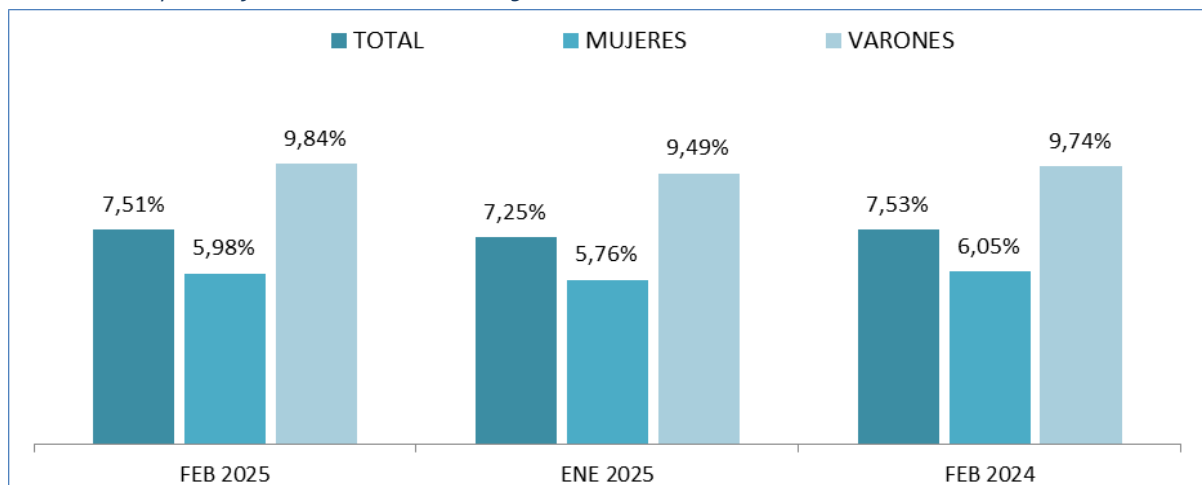
febrero 2025

PARO REGISTRADO POR SEXO Y EDADES

	febrero 2025	Variación Mensual enero 2025			Variación Anual febrero 2024		
	Dato	Absoluta	Relativa	Dato	Absoluta	Relativa	Dato
MENORES DE 25 AÑOS							
Varones	101.351	+3.078	+3,13	98.273	-6.229	-5,79	107.580
Mujeres	93.535	+3.444	+3,82	90.091	-6.640	-6,63	100.175
Ambos sexos	194.886	+6.522	+3,46	188.364	-12.869	-6,19	207.755
DE 25 y MÁS AÑOS							
Varones	929.144	-8.595	-0,92	937.739	-68.118	-6,83	997.262
Mujeres	1.469.419	-3.921	-0,27	1.473.340	-85.972	-5,53	1.555.391
Ambos sexos	2.398.563	-12.516	-0,52	2.411.079	-154.090	-6,04	2.552.653
TOTALES							
Varones	1.030.495	-5.517	-0,53	1.036.012	-74.347	-6,73	1.104.842
Mujeres	1.562.954	-477	-0,03	1.563.431	-92.612	-5,59	1.655.566
Ambos sexos	2.593.449	-5.994	-0,23	2.599.443	-166.959	-6,05	2.760.408

MENORES DE 25 AÑOS EN EL PARO REGISTRADO

Para cada caso porcentajes sobre el total de Paro Registrado



Fuente: Elaboración propia a partir de datos del Servicio Público de Empleo Estatal,
DEMANDANTES DE EMPLEO, PARO, CONTRATOS Y PRESTACIONES POR DESEMPLEO

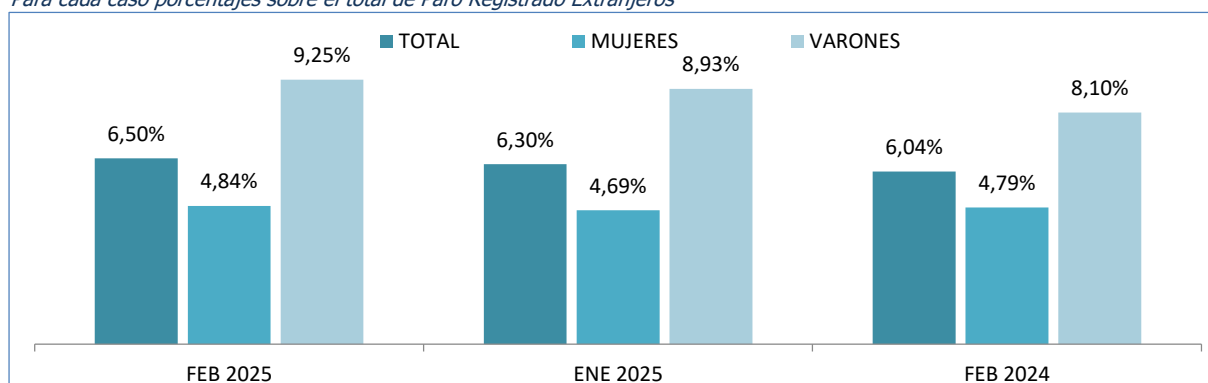
febrero 2025

PARO REGISTRADO (EXTRANJEROS) POR SEXO Y EDADES

	febrero 2025	VARIACIONES						febrero 2025	
		Variación Mensual enero 2025			Variación Anual febrero 2024			Zona Origen	
		Dato	Absoluta	Relativa	Dato	Absoluta	Relativa	Dato	País Co- munitario
MENORES DE 25 AÑOS									
Varones	12.661	+439	+3,59	12.222	+1.303	+11,47	11.358	2.705	9.956
Mujeres	10.928	+451	+4,30	10.477	-129	-1,17	11.057	2.744	8.184
Ambos sexos	23.589	+890	+3,92	22.699	+1.174	+5,24	22.415	5.449	18.140
DE 25 Y MÁS AÑOS									
Varones	124.208	-454	-0,36	124.662	-4.606	-3,58	128.814	41.274	82.934
Mujeres	214.951	+1.809	+0,85	213.142	-5.068	-2,30	220.019	60.813	154.138
Ambos sexos	339.159	+1.355	+0,40	337.804	-9.674	-2,77	348.833	102.087	237.072
TOTALES									
Varones	136.869	-15	-0,01	136.884	-3.303	-2,36	140.172	43.979	92.890
Mujeres	225.879	+2.260	+1,01	223.619	-5.197	-2,25	231.076	63.557	162.322
Ambos sexos	362.748	+2.245	+0,62	360.503	-8.500	-2,29	371.248	107.536	255.212

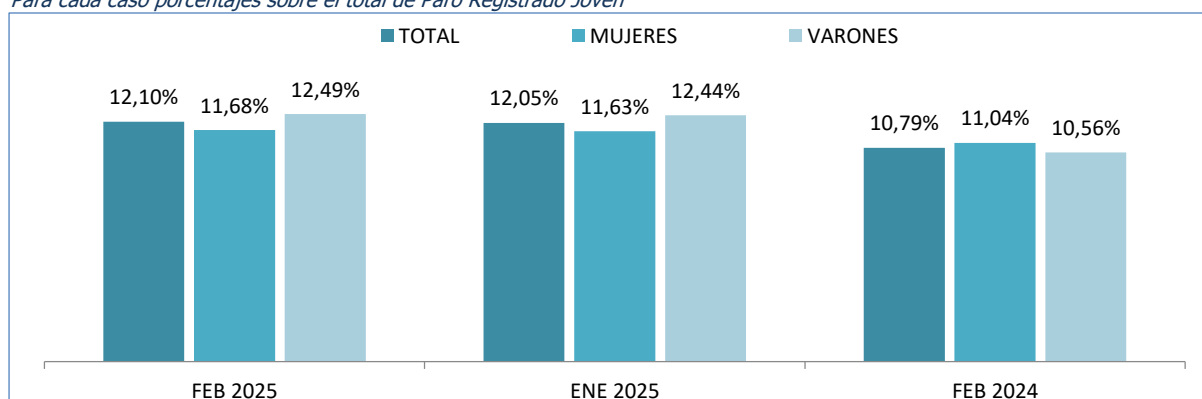
MENORES DE 25 AÑOS EXTRANJEROS EN EL PARO REGISTRADO EXTRANJEROS

Para cada caso porcentajes sobre el total de Paro Registrado Extranjeros



MENORES DE 25 AÑOS EXTRANJEROS EN EL PARO REGISTRADO JOVEN

Para cada caso porcentajes sobre el total de Paro Registrado Joven



Fuente: Elaboración propia a partir de datos del Servicio Público de Empleo Estatal,
DEMANDANTES DE EMPLEO, PARO, CONTRATOS Y PRESTACIONES POR DESEMPLEO

febrero 2025

**PARO REGISTRADO SEGÚN SEXO, EDADES Y RELACIÓN ENTRE SEXOS,
POR COMUNIDADES AUTÓNOMAS Y PROVINCIAS**

	TOTAL EDADES			MENORES DE 25 AÑOS			DE 25 Y MÁS AÑOS			RELACIÓN ENTRE SEXOS*		
	TOTAL	Varones	Mujeres	TOTAL	Varones	Mujeres	TOTAL	Varones	Mujeres	TOTAL	<25 años	RESTO EDADES
Almería	46.672	19.426	27.246	4.073	2.186	1.887	42.599	17.240	25.359	71,3	115,8	68,0
Cádiz	122.236	45.195	77.041	9.740	4.854	4.886	112.496	40.341	72.155	58,7	99,3	55,9
Córdoba	55.407	20.463	34.944	4.620	2.162	2.458	50.787	18.301	32.486	58,6	88,0	56,3
Granada	71.978	29.552	42.426	6.864	3.335	3.529	65.114	26.217	38.897	69,7	94,5	67,4
Huelva	33.306	13.635	19.671	3.039	1.627	1.412	30.267	12.008	18.259	69,3	115,2	65,8
Jaén	37.378	12.219	25.159	3.444	1.494	1.950	33.934	10.725	23.209	48,6	76,6	46,2
Málaga	121.095	47.486	73.609	9.408	4.985	4.423	111.687	42.501	69.186	64,5	112,7	61,4
Sevilla	156.402	59.030	97.372	13.819	6.925	6.894	142.583	52.105	90.478	60,6	100,4	57,6
ANDALUCÍA	644.474	247.006	397.468	55.007	27.568	27.439	589.467	219.438	370.029	62,1	100,5	59,3
Huesca	7.157	2.881	4.276	764	387	377	6.393	2.494	3.899	67,4	102,7	64,0
Teruel	4.568	1.879	2.689	515	306	209	4.053	1.573	2.480	69,9	146,4	63,4
Zaragoza	40.860	15.520	25.340	3.643	1.942	1.701	37.217	13.578	23.639	61,2	114,2	57,4
ARAGON	52.585	20.280	32.305	4.922	2.635	2.287	47.663	17.645	30.018	62,8	115,2	58,8
ASTURIAS, PRINCIPADO DE	54.957	22.604	32.353	4.123	2.212	1.911	50.834	20.392	30.442	69,9	115,8	67,0
BALEARS, ILLES	29.407	12.634	16.773	3.705	2.083	1.622	25.702	10.551	15.151	75,3	128,4	69,6
Las Palmas	81.465	34.863	46.602	4.875	2.610	2.265	76.590	32.253	44.337	74,8	115,2	72,7
Santa Cruz de Tenerife	76.386	32.422	43.964	4.372	2.281	2.091	72.014	30.141	41.873	73,7	109,1	72,0
CANARIAS	157.851	67.285	90.566	9.247	4.891	4.356	148.604	62.394	86.210	74,3	112,3	72,4
CANTABRIA	29.980	12.263	17.717	2.121	1.125	996	27.859	11.138	16.721	69,2	113,0	66,6
Albacete	23.972	8.017	15.955	1.919	955	964	22.053	7.062	14.991	50,2	99,1	47,1
Ciudad Real	34.745	11.157	23.588	2.789	1.303	1.486	31.956	9.854	22.102	47,3	87,7	44,6
Cuenca	9.915	3.730	6.185	805	435	370	9.110	3.295	5.815	60,3	117,6	56,7
Guadalajara	13.420	5.226	8.194	1.017	556	461	12.403	4.670	7.733	63,8	120,6	60,4
Toledo	49.110	17.000	32.110	3.657	1.831	1.826	45.453	15.169	30.284	52,9	100,3	50,1
CASTILLA-LA MANCHA	131.162	45.130	86.032	10.187	5.080	5.107	120.975	40.050	80.925	52,5	99,5	49,5
Ávila	8.915	3.596	5.319	677	371	306	8.238	3.225	5.013	67,6	121,2	64,3
Burgos	14.260	5.771	8.489	1.136	635	501	13.124	5.136	7.988	68,0	126,7	64,3
León	22.544	9.304	13.240	1.628	878	750	20.916	8.426	12.490	70,3	117,1	67,5
Palencia	6.492	2.567	3.925	569	284	285	5.923	2.283	3.640	65,4	99,6	62,7
Salamanca	17.959	7.139	10.820	1.625	841	784	16.334	6.298	10.036	66,0	107,3	62,8
Segovia	5.086	2.147	2.939	383	221	162	4.703	1.926	2.777	73,1	136,4	69,4
Soria	2.841	1.279	1.562	332	194	138	2.509	1.085	1.424	81,9	140,6	76,2
Valladolid	22.836	8.862	13.974	2.008	1.028	980	20.828	7.834	12.994	63,4	104,9	60,3
Zamora	9.006	3.764	5.242	649	328	321	8.357	3.436	4.921	71,8	102,2	69,8
CASTILLA Y LEON	109.939	44.429	65.510	9.007	4.780	4.227	100.932	39.649	61.283	67,8	113,1	64,7
Barcelona	247.988	105.746	142.242	14.785	8.218	6.567	233.203	97.528	135.675	74,3	125,1	71,9
Girona	30.224	12.993	17.231	2.416	1.359	1.057	27.808	11.634	16.174	75,4	128,6	71,9
Lleida	16.327	6.809	9.518	1.421	761	660	14.906	6.048	8.858	71,5	115,3	68,3
Tarragona	39.782	16.382	23.400	3.032	1.601	1.431	36.750	14.781	21.969	70,0	111,9	67,3
CATALUÑA	334.321	141.930	192.391	21.654	11.939	9.715	312.667	129.991	182.676	73,8	122,9	71,2
Alicante-Alacant	126.204	49.928	76.276	7.153	3.737	3.416	119.051	46.191	72.860	65,5	109,4	63,4
Castellón-Castelló	33.603	12.913	20.690	2.434	1.252	1.182	31.169	11.661	19.508	62,4	105,9	59,8
Valencia-València	152.700	58.803	93.897	10.134	5.295	4.839	142.566	53.508	89.058	62,6	109,4	60,1
COMUNITAT VALENCIANA	312.507	121.644	190.863	19.721	10.284	9.437	292.786	111.360	181.426	63,7	109,0	61,4
Badajoz	47.776	16.204	31.572	3.852	1.847	2.005	43.924	14.357	29.567	51,3	92,1	48,6
Cáceres	25.374	9.791	15.583	2.100	997	1.103	23.274	8.794	14.480	62,8	90,4	60,7
EXTREMADURA	73.150	25.995	47.155	5.952	2.844	3.108	67.198	23.151	44.047	55,1	91,5	52,6
A Coruña	47.902	20.050	27.852	2.021	1.094	927	45.881	18.956	26.925	72,0	118,0	70,4
Lugo	12.004	5.222	6.782	617	322	295	11.387	4.900	6.487	77,0	109,2	75,5
Ourense	14.411	6.159	8.252	638	354	284	13.773	5.805	7.968	74,6	124,6	72,9
Pontevedra	46.660	19.479	27.181	1.860	993	867	44.800	18.486	26.314	71,7	114,5	70,3
GALICIA	120.977	50.910	70.067	5.136	2.763	2.373	115.841	48.147	67.694	72,7	116,4	71,1

febrero 2025

**PARO REGISTRADO SEGÚN SEXO, EDADES Y RELACIÓN ENTRE SEXOS,
POR COMUNIDADES AUTÓNOMAS Y PROVINCIAS**

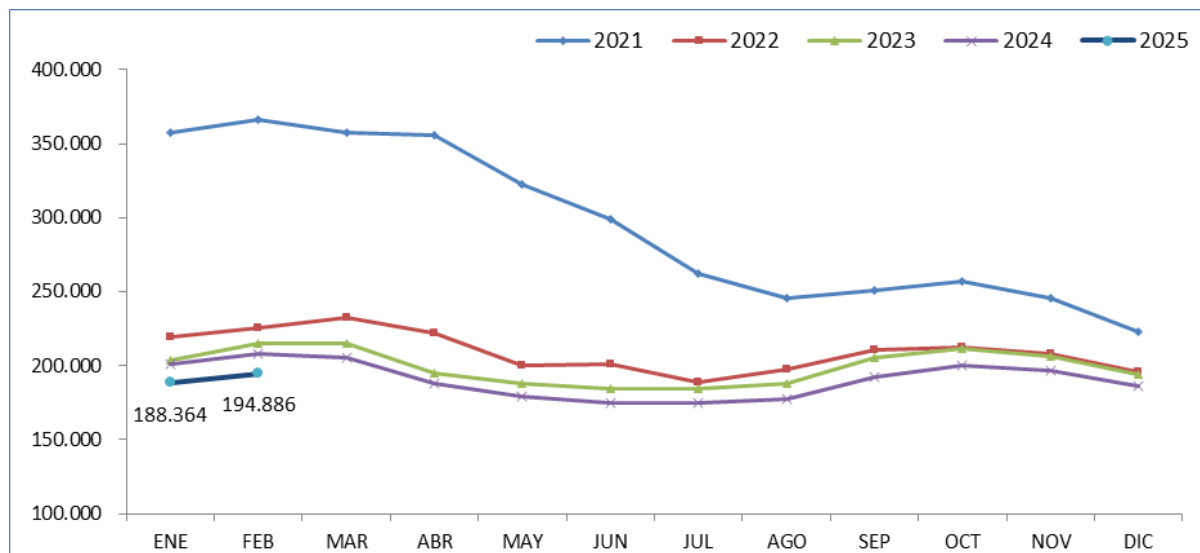
	TOTAL EDADES			MENORES DE 25 AÑOS			DE 25 Y MÁS AÑOS			RELACIÓN ENTRE SEXOS*		
	TOTAL	Varones	Mujeres	TOTAL	Varones	Mujeres	TOTAL	Varones	Mujeres	TOTAL	<25 años	RESTO EDADES
MADRID, COMUNIDAD DE	291.742	118.786	172.956	20.054	10.688	9.366	271.688	108.098	163.590	68,7	114,1	66,1
MURCIA, REGION DE	80.567	30.517	50.050	8.257	4.165	4.092	72.310	26.352	45.958	61,0	101,8	57,3
NAVARRA, COM. FORAL DE	30.678	11.788	18.890	2.981	1.517	1.464	27.697	10.271	17.426	62,4	103,6	58,9
Araba/Álava	18.575	7.448	11.127	1.642	855	787	16.933	6.593	10.340	66,9	108,6	63,8
Bizkaia	61.237	26.071	35.166	5.625	3.104	2.521	55.612	22.967	32.645	74,1	123,1	70,4
Gipuzkoa	28.641	12.179	16.462	2.564	1.332	1.232	26.077	10.847	15.230	74,0	108,1	71,2
PAIS VASCO	108.453	45.698	62.755	9.831	5.291	4.540	98.622	40.407	58.215	72,8	116,5	69,4
RIOJA, LA	12.737	5.008	7.729	1.002	537	465	11.735	4.471	7.264	64,8	115,5	61,6
CEUTA	9.096	3.482	5.614	1.007	512	495	8.089	2.970	5.119	62,0	103,4	58,0
MELILLA	8.866	3.106	5.760	972	437	535	7.894	2.669	5.225	53,9	81,7	51,1
TOTAL ESTATAL	2.593.449	1.030.495	1.562.954	194.886	101.351	93.535	2.398.563	929.144	1.469.419	65,9	108,4	63,2

* Relación entre sexos: Número de varones por cada 100 mujeres

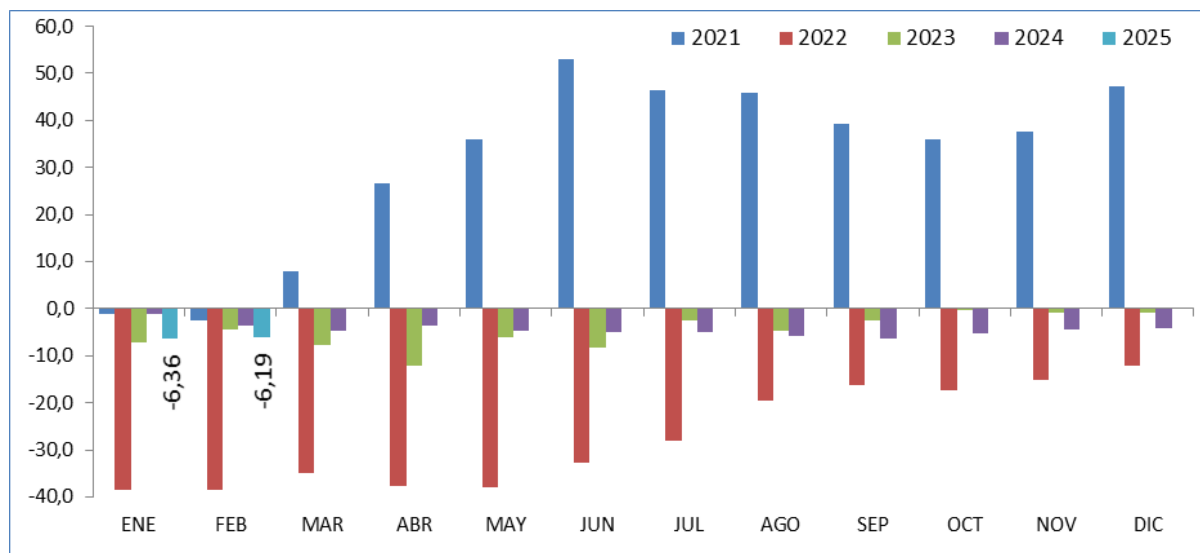
Fuente: Elaboración propia a partir de datos del Servicio Público de Empleo Estatal,
DEMANDANTES DE EMPLEO, PARO, CONTRATOS Y PRESTACIONES POR DESEMPLEO

febrero 2025

Menores de 25 años EVOLUCIÓN MENSUAL DEL PARO REGISTRADO



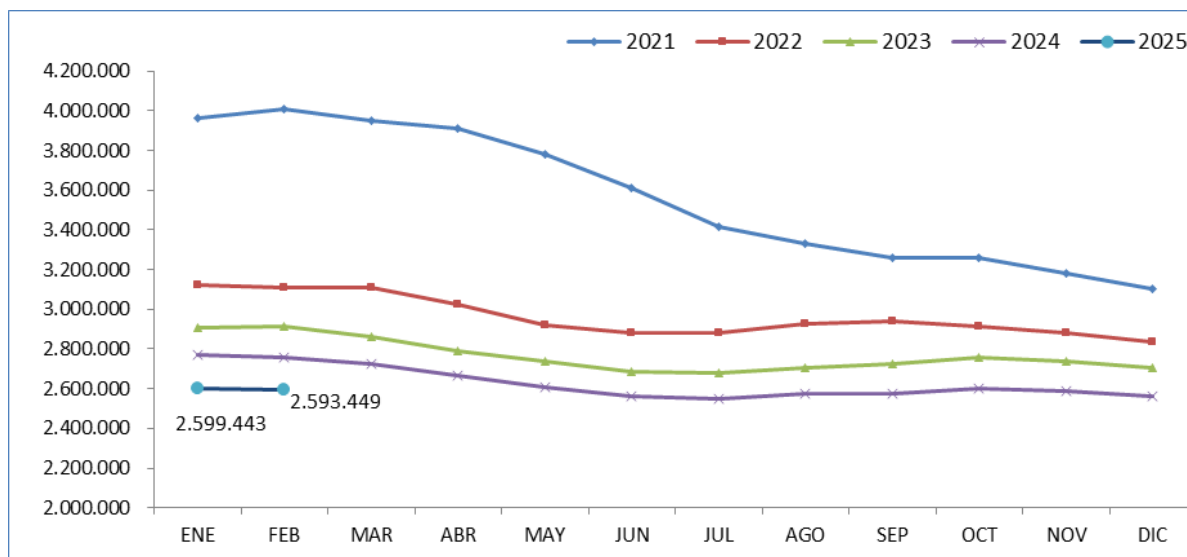
EVOLUCION VARIACION RELATIVA ANUAL DEL PARO REGISTRADO



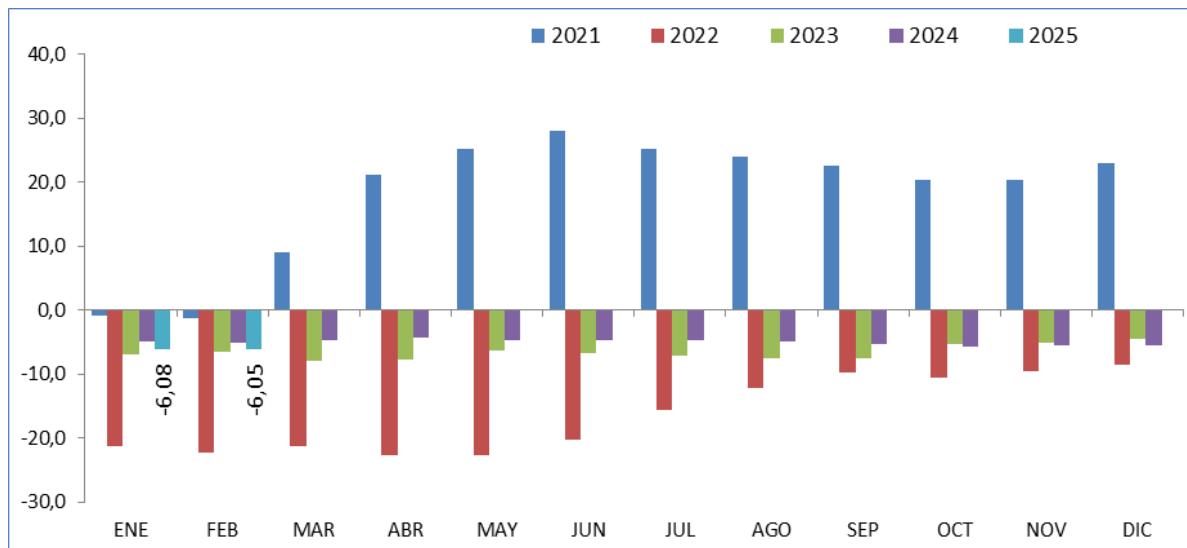
febrero 2025

Total 16 y más años

EVOLUCIÓN MENSUAL DEL PARO REGISTRADO



EVOLUCION VARIACION RELATIVA ANUAL DEL PARO REGISTRADO



febrero 2025

PARO REGISTRADO POR COMUNIDADES AUTÓNOMAS, PROVINCIAS Y SEXO MENORES DE 25 AÑOS - AMBOS SEXOS

Comunidades Autónomas, Provincias y sexo	febrero 2025	Variación Mensual enero 2025			Variación Anual febrero 2024		
	Dato	Absoluta	Relativa	Dato	Absoluta	Relativa	Dato
Almería	4.073	+107	+2,70	3.966	-232	-5,39	4.305
Cádiz	9.740	+116	+1,21	9.624	-1.112	-10,25	10.852
Córdoba	4.620	+153	+3,43	4.467	-759	-14,11	5.379
Granada	6.864	+200	+3,00	6.664	-315	-4,39	7.179
Huelva	3.039	-82	-2,63	3.121	-213	-6,55	3.252
Jaén	3.444	+324	+10,38	3.120	-922	-21,12	4.366
Málaga	9.408	+265	+2,90	9.143	-1.191	-11,24	10.599
Sevilla	13.819	+433	+3,23	13.386	-1.294	-8,56	15.113
ANDALUCIA	55.007	+1.516	+2,83	53.491	-6.038	-9,89	61.045
Huesca	764	+23	+3,10	741	-19	-2,43	783
Teruel	515	+16	+3,21	499	+19	+3,83	496
Zaragoza	3.643	+136	+3,88	3.507	+128	+3,64	3.515
ARAGON	4.922	+175	+3,69	4.747	+128	+2,67	4.794
ASTURIAS, PRINCIPADO DE	4.123	+157	+3,96	3.966	+50	+1,23	4.073
BALEARS, ILLES	3.705	+33	+0,90	3.672	+376	+11,29	3.329
Las Palmas	4.875	+153	+3,24	4.722	-432	-8,14	5.307
Santa Cruz de Tenerife	4.372	+270	+6,58	4.102	-290	-6,22	4.662
CANARIAS	9.247	+423	+4,79	8.824	-722	-7,24	9.969
CANTABRIA	2.121	+71	+3,46	2.050	-373	-14,96	2.494
Albacete	1.919	+8	+0,42	1.911	-67	-3,37	1.986
Ciudad Real	2.789	+189	+7,27	2.600	-111	-3,83	2.900
Cuenca	805	+17	+2,16	788	-57	-6,61	862
Guadalajara	1.017	+151	+17,44	866	-140	-12,10	1.157
Toledo	3.657	+260	+7,65	3.397	-169	-4,42	3.826
CASTILLA-LA MANCHA	10.187	+625	+6,54	9.562	-544	-5,07	10.731
Ávila	677	+31	+4,80	646	-1	-0,15	678
Burgos	1.136	+13	+1,16	1.123	-133	-10,48	1.269
León	1.628	+40	+2,52	1.588	-30	-1,81	1.658
Palencia	569	+4	+0,71	565	-61	-9,68	630
Salamanca	1.625	+32	+2,01	1.593	+13	+0,81	1.612
Segovia	383	+13	+3,51	370	-13	-3,28	396
Soria	332	+25	+8,14	307	+7	+2,15	325
Valladolid	2.008	+94	+4,91	1.914	-209	-9,43	2.217
Zamora	649	+32	+5,19	617	-55	-7,81	704
CASTILLA Y LEON	9.007	+284	+3,26	8.723	-482	-5,08	9.489
Barcelona	14.785	+7	+0,05	14.778	-1.257	-7,84	16.042
Girona	2.416	+35	+1,47	2.381	+0	+0,00	2.416
Lleida	1.421	-34	-2,34	1.455	-20	-1,39	1.441
Tarragona	3.032	-19	-0,62	3.051	-114	-3,62	3.146
CATALUÑA	21.654	-11	-0,05	21.665	-1.391	-6,04	23.045
Alicante-Alacant	7.153	+155	+2,21	6.998	-623	-8,01	7.776
Castellón-Castelló	2.434	+107	+4,60	2.327	-237	-8,87	2.671
Valencia-València	10.134	-35	-0,34	10.169	-327	-3,13	10.461
COMUNITAT VALENCIANA	19.721	+227	+1,16	19.494	-1.187	-5,68	20.908

febrero 2025

PARO REGISTRADO POR COMUNIDADES AUTÓNOMAS, PROVINCIAS Y SEXO MENORES DE 25 AÑOS - AMBOS SEXOS

Comunidades Autónomas, Provincias y sexo	febrero 2025	Variación Mensual enero 2025			Variación Anual febrero 2024		
	Dato	Absoluta	Relativa	Dato	Absoluta	Relativa	Dato
Badajoz	3.852	+253	+7,03	3.599	-96	-2,43	3.948
Cáceres	2.100	+91	+4,53	2.009	-181	-7,94	2.281
EXTREMADURA	5.952	+344	+6,13	5.608	-277	-4,45	6.229
A Coruña	2.021	+44	+2,23	1.977	-84	-3,99	2.105
Lugo	617	+29	+4,93	588	+81	+15,11	536
Ourense	638	+22	+3,57	616	-47	-6,86	685
Pontevedra	1.860	+44	+2,42	1.816	-103	-5,25	1.963
GALICIA	5.136	+139	+2,78	4.997	-153	-2,89	5.289
MADRID, COMUNIDAD DE	20.054	+1.607	+8,71	18.447	-2.015	-9,13	22.069
MURCIA, REGION DE	8.257	+536	+6,94	7.721	-28	-0,34	8.285
NAVARRA, COM. FORAL DE	2.981	+119	+4,16	2.862	+42	+1,43	2.939
Araba/Álava	1.642	+77	+4,92	1.565	+60	+3,79	1.582
Bizkaia	5.625	+12	+0,21	5.613	+142	+2,59	5.483
Gipuzkoa	2.564	+74	+2,97	2.490	+45	+1,79	2.519
PAIS VASCO	9.831	+163	+1,69	9.668	+247	+2,58	9.584
RIOJA, LA	1.002	+27	+2,77	975	-51	-4,84	1.053
CEUTA	1.007	+19	+1,92	988	-361	-26,39	1.368
MELILLA	972	+68	+7,52	904	-90	-8,47	1.062
TOTAL ESTATAL	194.886	+6.522	+3,46	188.364	-12.869	-6,19	207.755

Fuente: Elaboración propia a partir de datos del Servicio Público de Empleo Estatal,
AVANCE DE DATOS ESTADÍSTICO: PARO REGISTRADO

febrero 2025

PARO REGISTRADO POR COMUNIDADES AUTÓNOMAS, PROVINCIAS Y SEXO MENORES DE 25 AÑOS - MUJERES

Comunidades Autónomas, Provincias y sexo	febrero 2025	Variación Mensual enero 2025			Variación Anual febrero 2024		
	Dato	Absoluta	Relativa	Dato	Absoluta	Relativa	Dato
Almería	1.887	+41	+2,22	1.846	-223	-10,57	2.110
Cádiz	4.886	+45	+0,93	4.841	-573	-10,50	5.459
Córdoba	2.458	+51	+2,12	2.407	-367	-12,99	2.825
Granada	3.529	+102	+2,98	3.427	-98	-2,70	3.627
Huelva	1.412	-20	-1,40	1.432	-167	-10,58	1.579
Jaén	1.950	+125	+6,85	1.825	-414	-17,51	2.364
Málaga	4.423	+146	+3,41	4.277	-582	-11,63	5.005
Sevilla	6.894	+259	+3,90	6.635	-620	-8,25	7.514
ANDALUCIA	27.439	+749	+2,81	26.690	-3.044	-9,99	30.483
Huesca	377	+17	+4,72	360	+8	+2,17	369
Teruel	209	+3	+1,46	206	-6	-2,79	215
Zaragoza	1.701	+81	+5,00	1.620	-8	-0,47	1.709
ARAGON	2.287	+101	+4,62	2.186	-6	-0,26	2.293
ASTURIAS, PRINCIPADO DE	1.911	+115	+6,40	1.796	+13	+0,68	1.898
BALEARS, ILLES	1.622	-18	-1,10	1.640	+65	+4,17	1.557
Las Palmas	2.265	+15	+0,67	2.250	-239	-9,54	2.504
Santa Cruz de Tenerife	2.091	+153	+7,89	1.938	-75	-3,46	2.166
CANARIAS	4.356	+168	+4,01	4.188	-314	-6,72	4.670
CANTABRIA	996	+25	+2,57	971	-189	-15,95	1.185
Albacete	964	-3	-0,31	967	-62	-6,04	1.026
Ciudad Real	1.486	+97	+6,98	1.389	-63	-4,07	1.549
Cuenca	370	+21	+6,02	349	-45	-10,84	415
Guadalajara	461	+78	+20,37	383	-93	-16,79	554
Toledo	1.826	+127	+7,47	1.699	-54	-2,87	1.880
CASTILLA-LA MANCHA	5.107	+320	+6,68	4.787	-317	-5,84	5.424
Ávila	306	+17	+5,88	289	-24	-7,27	330
Burgos	501	+6	+1,21	495	-40	-7,39	541
León	750	+34	+4,75	716	-55	-6,83	805
Palencia	285	+9	+3,26	276	-24	-7,77	309
Salamanca	784	+26	+3,43	758	+38	+5,09	746
Segovia	162	-1	-0,61	163	-23	-12,43	185
Soria	138	+21	+17,95	117	+8	+6,15	130
Valladolid	980	+65	+7,10	915	-95	-8,84	1.075
Zamora	321	+33	+11,46	288	-25	-7,23	346
CASTILLA Y LEON	4.227	+210	+5,23	4.017	-240	-5,37	4.467
Barcelona	6.567	+116	+1,80	6.451	-543	-7,64	7.110
Girona	1.057	+5	+0,48	1.052	-22	-2,04	1.079
Lleida	660	-2	-0,30	662	-27	-3,93	687
Tarragona	1.431	+13	+0,92	1.418	-51	-3,44	1.482
CATALUÑA	9.715	+132	+1,38	9.583	-643	-6,21	10.358
Alicante-Alacant	3.416	+56	+1,67	3.360	-312	-8,37	3.728
Castellón-Castelló	1.182	+129	+12,25	1.053	-45	-3,67	1.227
Valencia-València	4.839	-24	-0,49	4.863	-146	-2,93	4.985
COMUNITAT VALENCIANA	9.437	+161	+1,74	9.276	-503	-5,06	9.940

febrero 2025

PARO REGISTRADO POR COMUNIDADES AUTÓNOMAS, PROVINCIAS Y SEXO MENORES DE 25 AÑOS - MUJERES

Comunidades Autónomas, Provincias y sexo	febrero 2025	Variación Mensual enero 2025			Variación Anual febrero 2024		
	Dato	Absoluta	Relativa	Dato	Absoluta	Relativa	Dato
Badajoz	2.005	+110	+5,80	1.895	-65	-3,14	2.070
Cáceres	1.103	+66	+6,36	1.037	-44	-3,84	1.147
EXTREMADURA	3.108	+176	+6,00	2.932	-109	-3,39	3.217
A Coruña	927	+10	+1,09	917	-113	-10,87	1.040
Lugo	295	+8	+2,79	287	+34	+13,03	261
Ourense	284	+12	+4,41	272	-40	-12,35	324
Pontevedra	867	+12	+1,40	855	-91	-9,50	958
GALICIA	2.373	+42	+1,80	2.331	-210	-8,13	2.583
MADRID, COMUNIDAD DE	9.366	+787	+9,17	8.579	-1.028	-9,89	10.394
MURCIA, REGION DE	4.092	+282	+7,40	3.810	-5	-0,12	4.097
NAVARRA, COM. FORAL DE	1.464	+58	+4,13	1.406	+78	+5,63	1.386
Araba/Álava	787	+25	+3,28	762	+64	+8,85	723
Bizkaia	2.521	+2	+0,08	2.519	-58	-2,25	2.579
Gipuzkoa	1.232	+56	+4,76	1.176	+39	+3,27	1.193
PAIS VASCO	4.540	+83	+1,86	4.457	+45	+1,00	4.495
RIOJA, LA	465	+6	+1,31	459	-35	-7,00	500
CEUTA	495	+12	+2,48	483	-178	-26,45	673
MELILLA	535	+35	+7,00	500	-20	-3,60	555
TOTAL ESTATAL	93.535	+3.444	+3,82	90.091	-6.640	-6,63	100.175

Fuente: Elaboración propia a partir de datos del Servicio Público de Empleo Estatal,
AVANCE DE DATOS ESTADÍSTICO: PARO REGISTRADO

febrero 2025

PARO REGISTRADO POR COMUNIDADES AUTÓNOMAS, PROVINCIAS Y SEXO MENORES DE 25 AÑOS - VARONES

Comunidades Autónomas, Provincias y sexo	febrero 2025	Variación Mensual enero 2025			Variación Anual febrero 2024		
	Dato	Absoluta	Relativa	Dato	Absoluta	Relativa	Dato
Almería	2.186	+66	+3,11	2.120	-9	-0,41	2.195
Cádiz	4.854	+71	+1,48	4.783	-539	-9,99	5.393
Córdoba	2.162	+102	+4,95	2.060	-392	-15,35	2.554
Granada	3.335	+98	+3,03	3.237	-217	-6,11	3.552
Huelva	1.627	-62	-3,67	1.689	-46	-2,75	1.673
Jaén	1.494	+199	+15,37	1.295	-508	-25,37	2.002
Málaga	4.985	+119	+2,45	4.866	-609	-10,89	5.594
Sevilla	6.925	+174	+2,58	6.751	-674	-8,87	7.599
ANDALUCIA	27.568	+767	+2,86	26.801	-2.994	-9,80	30.562
Huesca	387	+6	+1,57	381	-27	-6,52	414
Teruel	306	+13	+4,44	293	+25	+8,90	281
Zaragoza	1.942	+55	+2,91	1.887	+136	+7,53	1.806
ARAGON	2.635	+74	+2,89	2.561	+134	+5,36	2.501
ASTURIAS, PRINCIPADO DE	2.212	+42	+1,94	2.170	+37	+1,70	2.175
BALEARS, ILLES	2.083	+51	+2,51	2.032	+311	+17,55	1.772
Las Palmas	2.610	+138	+5,58	2.472	-193	-6,89	2.803
Santa Cruz de Tenerife	2.281	+117	+5,41	2.164	-215	-8,61	2.496
CANARIAS	4.891	+255	+5,50	4.636	-408	-7,70	5.299
CANTABRIA	1.125	+46	+4,26	1.079	-184	-14,06	1.309
Albacete	955	+11	+1,17	944	-5	-0,52	960
Ciudad Real	1.303	+92	+7,60	1.211	-48	-3,55	1.351
Cuenca	435	-4	-0,91	439	-12	-2,68	447
Guadalajara	556	+73	+15,11	483	-47	-7,79	603
Toledo	1.831	+133	+7,83	1.698	-115	-5,91	1.946
CASTILLA-LA MANCHA	5.080	+305	+6,39	4.775	-227	-4,28	5.307
Ávila	371	+14	+3,92	357	+23	+6,61	348
Burgos	635	+7	+1,11	628	-93	-12,77	728
León	878	+6	+0,69	872	+25	+2,93	853
Palencia	284	-5	-1,73	289	-37	-11,53	321
Salamanca	841	+6	+0,72	835	-25	-2,89	866
Segovia	221	+14	+6,76	207	+10	+4,74	211
Soria	194	+4	+2,11	190	-1	-0,51	195
Valladolid	1.028	+29	+2,90	999	-114	-9,98	1.142
Zamora	328	-1	-0,30	329	-30	-8,38	358
CASTILLA Y LEON	4.780	+74	+1,57	4.706	-242	-4,82	5.022
Barcelona	8.218	-109	-1,31	8.327	-714	-7,99	8.932
Girona	1.359	+30	+2,26	1.329	+22	+1,65	1.337
Lleida	761	-32	-4,04	793	+7	+0,93	754
Tarragona	1.601	-32	-1,96	1.633	-63	-3,79	1.664
CATALUÑA	11.939	-143	-1,18	12.082	-748	-5,90	12.687
Alicante-Alacant	3.737	+99	+2,72	3.638	-311	-7,68	4.048
Castellón-Castelló	1.252	-22	-1,73	1.274	-192	-13,30	1.444
Valencia-València	5.295	-11	-0,21	5.306	-181	-3,31	5.476
COMUNITAT VALENCIANA	10.284	+66	+0,65	10.218	-684	-6,24	10.968

febrero 2025

PARO REGISTRADO POR COMUNIDADES AUTÓNOMAS, PROVINCIAS Y SEXO MENORES DE 25 AÑOS - VARONES

Comunidades Autónomas, Provincias y sexo	febrero 2025	Variación Mensual enero 2025			Variación Anual febrero 2024		
	<i>Dato</i>	<i>Absoluta</i>	<i>Relativa</i>	<i>Dato</i>	<i>Absoluta</i>	<i>Relativa</i>	<i>Dato</i>
Badajoz	1.847	+143	+8,39	1.704	-31	-1,65	1.878
Cáceres	997	+25	+2,57	972	-137	-12,08	1.134
EXTREMADURA	2.844	+168	+6,28	2.676	-168	-5,58	3.012
A Coruña	1.094	+34	+3,21	1.060	+29	+2,72	1.065
Lugo	322	+21	+6,98	301	+47	+17,09	275
Ourense	354	+10	+2,91	344	-7	-1,94	361
Pontevedra	993	+32	+3,33	961	-12	-1,19	1.005
GALICIA	2.763	+97	+3,64	2.666	+57	+2,11	2.706
MADRID, COMUNIDAD DE	10.688	+820	+8,31	9.868	-987	-8,45	11.675
MURCIA, REGION DE	4.165	+254	+6,49	3.911	-23	-0,55	4.188
NAVARRA, COM. FORAL DE	1.517	+61	+4,19	1.456	-36	-2,32	1.553
Araba/Álava	855	+52	+6,48	803	-4	-0,47	859
Bizkaia	3.104	+10	+0,32	3.094	+200	+6,89	2.904
Gipuzkoa	1.332	+18	+1,37	1.314	+6	+0,45	1.326
PAIS VASCO	5.291	+80	+1,54	5.211	+202	+3,97	5.089
RIOJA, LA	537	+21	+4,07	516	-16	-2,89	553
CEUTA	512	+7	+1,39	505	-183	-26,33	695
MELILLA	437	+33	+8,17	404	-70	-13,81	507
TOTAL ESTATAL	101.351	+3.078	+3,13	98.273	-6.229	-5,79	107.580

Fuente: Elaboración propia a partir de datos del Servicio Público de Empleo Estatal,
AVANCE DE DATOS ESTADÍSTICO: PARO REGISTRADO

febrero 2025

PARO REGISTRADO POR COMUNIDADES AUTÓNOMAS, PROVINCIAS Y SEXO TOTAL 16 y MÁS AÑOS - AMBOS SEXOS

Comunidades Autónomas, Provincias y sexo	febrero 2025	Variación Mensual enero 2025			Variación Anual febrero 2024		
	Dato	Absoluta	Relativa	Dato	Absoluta	Relativa	Dato
Almería	46.672	-288	-0,61	46.960	-4.818	-9,36	51.490
Cádiz	122.236	-767	-0,62	123.003	-11.713	-8,74	133.949
Córdoba	55.407	-58	-0,10	55.465	-6.023	-9,80	61.430
Granada	71.978	-29	-0,04	72.007	-6.003	-7,70	77.981
Huelva	33.306	-750	-2,20	34.056	-4.714	-12,40	38.020
Jaén	37.378	+665	+1,81	36.713	-5.734	-13,30	43.112
Málaga	121.095	-391	-0,32	121.486	-13.148	-9,79	134.243
Sevilla	156.402	-650	-0,41	157.052	-14.280	-8,37	170.682
ANDALUCIA	644.474	-2.268	-0,35	646.742	-66.433	-9,34	710.907
Huesca	7.157	-4	-0,06	7.161	-359	-4,78	7.516
Teruel	4.568	-124	-2,64	4.692	-195	-4,09	4.763
Zaragoza	40.860	-15	-0,04	40.875	-1.570	-3,70	42.430
ARAGON	52.585	-143	-0,27	52.728	-2.124	-3,88	54.709
ASTURIAS, PRINCIPADO DE	54.957	-411	-0,74	55.368	-3.878	-6,59	58.835
BALEARS, ILLES	29.407	-153	-0,52	29.560	-1.336	-4,35	30.743
Las Palmas	81.465	+488	+0,60	80.977	-6.537	-7,43	88.002
Santa Cruz de Tenerife	76.386	+840	+1,11	75.546	-5.342	-6,54	81.728
CANARIAS	157.851	+1.328	+0,85	156.523	-11.879	-7,00	169.730
CANTABRIA	29.980	-259	-0,86	30.239	-2.774	-8,47	32.754
Albacete	23.972	-202	-0,84	24.174	-1.734	-6,75	25.706
Ciudad Real	34.745	+63	+0,18	34.682	-2.408	-6,48	37.153
Cuenca	9.915	+3	+0,03	9.912	-481	-4,63	10.396
Guadalajara	13.420	+272	+2,07	13.148	-660	-4,69	14.080
Toledo	49.110	+665	+1,37	48.445	-2.029	-3,97	51.139
CASTILLA-LA MANCHA	131.162	+801	+0,61	130.361	-7.312	-5,28	138.474
Ávila	8.915	-14	-0,16	8.929	-142	-1,57	9.057
Burgos	14.260	-107	-0,74	14.367	-1.246	-8,04	15.506
León	22.544	-51	-0,23	22.595	-740	-3,18	23.284
Palencia	6.492	-56	-0,86	6.548	-390	-5,67	6.882
Salamanca	17.959	-72	-0,40	18.031	-468	-2,54	18.427
Segovia	5.086	+71	+1,42	5.015	-377	-6,90	5.463
Soria	2.841	+6	+0,21	2.835	-166	-5,52	3.007
Valladolid	22.836	-25	-0,11	22.861	-1.561	-6,40	24.397
Zamora	9.006	+9	+0,10	8.997	-351	-3,75	9.357
CASTILLA Y LEON	109.939	-239	-0,22	110.178	-5.441	-4,72	115.380
Barcelona	247.988	-1.491	-0,60	249.479	-8.465	-3,30	256.453
Girona	30.224	-167	-0,55	30.391	-1.179	-3,75	31.403
Lleida	16.327	-305	-1,83	16.632	-973	-5,62	17.300
Tarragona	39.782	-355	-0,88	40.137	-1.435	-3,48	41.217
CATALUÑA	334.321	-2.318	-0,69	336.639	-12.052	-3,48	346.373
Alicante-Alacant	126.204	-1.908	-1,49	128.112	-7.037	-5,28	133.241
Castellón-Castelló	33.603	-697	-2,03	34.300	-2.592	-7,16	36.195
Valencia-València	152.700	-3.469	-2,22	156.169	-5.196	-3,29	157.896
COMUNITAT VALENCIANA	312.507	-6.074	-1,91	318.581	-14.825	-4,53	327.332

febrero 2025

PARO REGISTRADO POR COMUNIDADES AUTÓNOMAS, PROVINCIAS Y SEXO TOTAL 16 y MÁS AÑOS - AMBOS SEXOS

Comunidades Autónomas, Provincias y sexo	febrero 2025	Variación Mensual enero 2025			Variación Anual febrero 2024		
	<i>Dato</i>	<i>Absoluta</i>	<i>Relativa</i>	<i>Dato</i>	<i>Absoluta</i>	<i>Relativa</i>	<i>Dato</i>
Badajoz	47.776	+283	+0,60	47.493	-4.323	-8,30	52.099
Cáceres	25.374	-34	-0,13	25.408	-2.331	-8,41	27.705
EXTREMADURA	73.150	+249	+0,34	72.901	-6.654	-8,34	79.804
A Coruña	47.902	-44	-0,09	47.946	-4.251	-8,15	52.153
Lugo	12.004	-17	-0,14	12.021	-624	-4,94	12.628
Ourense	14.411	+22	+0,15	14.389	-951	-6,19	15.362
Pontevedra	46.660	-304	-0,65	46.964	-3.780	-7,49	50.440
GALICIA	120.977	-343	-0,28	121.320	-9.606	-7,36	130.583
MADRID, COMUNIDAD DE	291.742	+4.172	+1,45	287.570	-14.234	-4,65	305.976
MURCIA, REGION DE	80.567	+493	+0,62	80.074	-3.980	-4,71	84.547
NAVARRA, COM. FORAL DE	30.678	+2	+0,01	30.676	-359	-1,16	31.037
Araba/Álava	18.575	-64	-0,34	18.639	-327	-1,73	18.902
Bizkaia	61.237	-524	-0,85	61.761	-1.241	-1,99	62.478
Gipuzkoa	28.641	-320	-1,10	28.961	-524	-1,80	29.165
PAIS VASCO	108.453	-908	-0,83	109.361	-2.092	-1,89	110.545
RIOJA, LA	12.737	+60	+0,47	12.677	-1.059	-7,68	13.796
CEUTA	9.096	-160	-1,73	9.256	-1.018	-10,07	10.114
MELILLA	8.866	+177	+2,04	8.689	+97	+1,11	8.769
TOTAL ESTATAL	2.593.449	-5.994	-0,23	2.599.443	-166.959	-6,05	2.760.408

Fuente: Elaboración propia a partir de datos del Servicio Público de Empleo Estatal,
AVANCE DE DATOS ESTADÍSTICO: PARO REGISTRADO

febrero 2025

PARO REGISTRADO POR COMUNIDADES AUTÓNOMAS, PROVINCIAS Y SEXO TOTAL 16 y MÁS AÑOS - MUJERES

Comunidades Autónomas, Provincias y sexo	febrero 2025	Variación Mensual enero 2025			Variación Anual febrero 2024		
	Dato	Absoluta	Relativa	Dato	Absoluta	Relativa	Dato
Almería	27.246	-45	-0,16	27.291	-2.932	-9,72	30.178
Cádiz	77.041	-187	-0,24	77.228	-6.619	-7,91	83.660
Córdoba	34.944	-34	-0,10	34.978	-3.194	-8,37	38.138
Granada	42.426	+21	+0,05	42.405	-3.145	-6,90	45.571
Huelva	19.671	-415	-2,07	20.086	-2.750	-12,27	22.421
Jaén	25.159	+195	+0,78	24.964	-3.163	-11,17	28.322
Málaga	73.609	-23	-0,03	73.632	-7.378	-9,11	80.987
Sevilla	97.372	-126	-0,13	97.498	-8.090	-7,67	105.462
ANDALUCIA	397.468	-614	-0,15	398.082	-37.271	-8,57	434.739
Huesca	4.276	+53	+1,26	4.223	-170	-3,82	4.446
Teruel	2.689	-70	-2,54	2.759	-112	-4,00	2.801
Zaragoza	25.340	+68	+0,27	25.272	-1.042	-3,95	26.382
ARAGON	32.305	+51	+0,16	32.254	-1.324	-3,94	33.629
ASTURIAS, PRINCIPADO DE	32.353	-138	-0,42	32.491	-2.100	-6,10	34.453
BALEARS, ILLES	16.773	+8	+0,05	16.765	-1.045	-5,86	17.818
Las Palmas	46.602	+255	+0,55	46.347	-3.887	-7,70	50.489
Santa Cruz de Tenerife	43.964	+625	+1,44	43.339	-2.645	-5,67	46.609
CANARIAS	90.566	+880	+0,98	89.686	-6.532	-6,73	97.098
CANTABRIA	17.717	-72	-0,40	17.789	-1.515	-7,88	19.232
Albacete	15.955	-125	-0,78	16.080	-978	-5,78	16.933
Ciudad Real	23.588	+51	+0,22	23.537	-1.433	-5,73	25.021
Cuenca	6.185	+14	+0,23	6.171	-226	-3,53	6.411
Guadalajara	8.194	+170	+2,12	8.024	-406	-4,72	8.600
Toledo	32.110	+492	+1,56	31.618	-1.320	-3,95	33.430
CASTILLA-LA MANCHA	86.032	+602	+0,70	85.430	-4.363	-4,83	90.395
Ávila	5.319	+29	+0,55	5.290	+8	+0,15	5.311
Burgos	8.489	-26	-0,31	8.515	-652	-7,13	9.141
León	13.240	+24	+0,18	13.216	-418	-3,06	13.658
Palencia	3.925	+3	+0,08	3.922	-188	-4,57	4.113
Salamanca	10.820	-12	-0,11	10.832	-218	-1,97	11.038
Segovia	2.939	+88	+3,09	2.851	-257	-8,04	3.196
Soria	1.562	+6	+0,39	1.556	-86	-5,22	1.648
Valladolid	13.974	+114	+0,82	13.860	-783	-5,31	14.757
Zamora	5.242	+95	+1,85	5.147	-171	-3,16	5.413
CASTILLA Y LEON	65.510	+321	+0,49	65.189	-2.765	-4,05	68.275
Barcelona	142.242	-988	-0,69	143.230	-3.818	-2,61	146.060
Girona	17.231	-72	-0,42	17.303	-457	-2,58	17.688
Lleida	9.518	-124	-1,29	9.642	-464	-4,65	9.982
Tarragona	23.400	-161	-0,68	23.561	-747	-3,09	24.147
CATALUÑA	192.391	-1.345	-0,69	193.736	-5.486	-2,77	197.877
Alicante-Alacant	76.276	-1.062	-1,37	77.338	-4.163	-5,18	80.439
Castellón-Castelló	20.690	-285	-1,36	20.975	-928	-4,29	21.618
Valencia-València	93.897	-1.774	-1,85	95.671	-2.553	-2,65	96.450
COMUNITAT VALENCIANA	190.863	-3.121	-1,61	193.984	-7.644	-3,85	198.507

febrero 2025

PARO REGISTRADO POR COMUNIDADES AUTÓNOMAS, PROVINCIAS Y SEXO TOTAL 16 y MÁS AÑOS - MUJERES

Comunidades Autónomas, Provincias y sexo	febrero 2025	Variación Mensual enero 2025			Variación Anual febrero 2024		
	<i>Dato</i>	<i>Absoluta</i>	<i>Relativa</i>	<i>Dato</i>	<i>Absoluta</i>	<i>Relativa</i>	<i>Dato</i>
Badajoz	31.572	+245	+0,78	31.327	-2.635	-7,70	34.207
Cáceres	15.583	+123	+0,80	15.460	-1.299	-7,69	16.882
EXTREMADURA	47.155	+368	+0,79	46.787	-3.934	-7,70	51.089
A Coruña	27.852	+110	+0,40	27.742	-2.516	-8,29	30.368
Lugo	6.782	+21	+0,31	6.761	-241	-3,43	7.023
Ourense	8.252	+43	+0,52	8.209	-493	-5,64	8.745
Pontevedra	27.181	-190	-0,69	27.371	-2.311	-7,84	29.492
GALICIA	70.067	-16	-0,02	70.083	-5.561	-7,35	75.628
MADRID, COMUNIDAD DE	172.956	+2.422	+1,42	170.534	-8.403	-4,63	181.359
MURCIA, REGION DE	50.050	+312	+0,63	49.738	-2.552	-4,85	52.602
NAVARRA, COM. FORAL DE	18.890	+53	+0,28	18.837	+60	+0,32	18.830
Araba/Álava	11.127	-105	-0,93	11.232	-159	-1,41	11.286
Bizkaia	35.166	-98	-0,28	35.264	-613	-1,71	35.779
Gipuzkoa	16.462	-60	-0,36	16.522	-304	-1,81	16.766
PAIS VASCO	62.755	-263	-0,42	63.018	-1.076	-1,69	63.831
RIOJA, LA	7.729	+41	+0,53	7.688	-661	-7,88	8.390
CEUTA	5.614	-93	-1,63	5.707	-577	-9,32	6.191
MELILLA	5.760	+127	+2,25	5.633	+137	+2,44	5.623
TOTAL ESTATAL	1.562.954	-477	-0,03	1.563.431	-92.612	-5,59	1.655.566

Fuente: Elaboración propia a partir de datos del Servicio Público de Empleo Estatal,
AVANCE DE DATOS ESTADÍSTICO: PARO REGISTRADO

febrero 2025

PARO REGISTRADO POR COMUNIDADES AUTÓNOMAS, PROVINCIAS Y SEXO TOTAL 16 y MÁS AÑOS - VARONES

Comunidades Autónomas, Provincias y sexo	febrero 2025	Variación Mensual enero 2025		Variación Anual febrero 2024			
	Dato	Absoluta	Relativa	Dato	Absoluta	Relativa	Dato
Almería	19.426	-243	-1,24	19.669	-1.886	-8,85	21.312
Cádiz	45.195	-580	-1,27	45.775	-5.094	-10,13	50.289
Córdoba	20.463	-24	-0,12	20.487	-2.829	-12,15	23.292
Granada	29.552	-50	-0,17	29.602	-2.858	-8,82	32.410
Huelva	13.635	-335	-2,40	13.970	-1.964	-12,59	15.599
Jaén	12.219	+470	+4,00	11.749	-2.571	-17,38	14.790
Málaga	47.486	-368	-0,77	47.854	-5.770	-10,83	53.256
Sevilla	59.030	-524	-0,88	59.554	-6.190	-9,49	65.220
ANDALUCIA	247.006	-1.654	-0,67	248.660	-29.162	-10,56	276.168
Huesca	2.881	-57	-1,94	2.938	-189	-6,16	3.070
Teruel	1.879	-54	-2,79	1.933	-83	-4,23	1.962
Zaragoza	15.520	-83	-0,53	15.603	-528	-3,29	16.048
ARAGON	20.280	-194	-0,95	20.474	-800	-3,80	21.080
ASTURIAS, PRINCIPADO DE	22.604	-273	-1,19	22.877	-1.778	-7,29	24.382
BALEARS, ILLES	12.634	-161	-1,26	12.795	-291	-2,25	12.925
Las Palmas	34.863	+233	+0,67	34.630	-2.650	-7,06	37.513
Santa Cruz de Tenerife	32.422	+215	+0,67	32.207	-2.697	-7,68	35.119
CANARIAS	67.285	+448	+0,67	66.837	-5.347	-7,36	72.632
CANTABRIA	12.263	-187	-1,50	12.450	-1.259	-9,31	13.522
Albacete	8.017	-77	-0,95	8.094	-756	-8,62	8.773
Ciudad Real	11.157	+12	+0,11	11.145	-975	-8,04	12.132
Cuenca	3.730	-11	-0,29	3.741	-255	-6,40	3.985
Guadalajara	5.226	+102	+1,99	5.124	-254	-4,64	5.480
Toledo	17.000	+173	+1,03	16.827	-709	-4,00	17.709
CASTILLA-LA MANCHA	45.130	+199	+0,44	44.931	-2.949	-6,13	48.079
Ávila	3.596	-43	-1,18	3.639	-150	-4,00	3.746
Burgos	5.771	-81	-1,38	5.852	-594	-9,33	6.365
León	9.304	-75	-0,80	9.379	-322	-3,35	9.626
Palencia	2.567	-59	-2,25	2.626	-202	-7,30	2.769
Salamanca	7.139	-60	-0,83	7.199	-250	-3,38	7.389
Segovia	2.147	-17	-0,79	2.164	-120	-5,29	2.267
Soria	1.279	+0	+0,00	1.279	-80	-5,89	1.359
Valladolid	8.862	-139	-1,54	9.001	-778	-8,07	9.640
Zamora	3.764	-86	-2,23	3.850	-180	-4,56	3.944
CASTILLA Y LEON	44.429	-560	-1,24	44.989	-2.676	-5,68	47.105
Barcelona	105.746	-503	-0,47	106.249	-4.647	-4,21	110.393
Girona	12.993	-95	-0,73	13.088	-722	-5,26	13.715
Lleida	6.809	-181	-2,59	6.990	-509	-6,96	7.318
Tarragona	16.382	-194	-1,17	16.576	-688	-4,03	17.070
CATALUÑA	141.930	-973	-0,68	142.903	-6.566	-4,42	148.496
Alicante-Alacant	49.928	-846	-1,67	50.774	-2.874	-5,44	52.802
Castellón-Castelló	12.913	-412	-3,09	13.325	-1.664	-11,42	14.577
Valencia-València	58.803	-1.695	-2,80	60.498	-2.643	-4,30	61.446
COMUNITAT VALENCIANA	121.644	-2.953	-2,37	124.597	-7.181	-5,57	128.825

febrero 2025

PARO REGISTRADO POR COMUNIDADES AUTÓNOMAS, PROVINCIAS Y SEXO TOTAL 16 y MÁS AÑOS - VARONES

Comunidades Autónomas, Provincias y sexo	febrero 2025	Variación Mensual enero 2025			Variación Anual febrero 2024		
	Dato	Absoluta	Relativa	Dato	Absoluta	Relativa	Dato
Badajoz	16.204	+38	+0,24	16.166	-1.688	-9,43	17.892
Cáceres	9.791	-157	-1,58	9.948	-1.032	-9,54	10.823
EXTREMADURA	25.995	-119	-0,46	26.114	-2.720	-9,47	28.715
A Coruña	20.050	-154	-0,76	20.204	-1.735	-7,96	21.785
Lugo	5.222	-38	-0,72	5.260	-383	-6,83	5.605
Ourense	6.159	-21	-0,34	6.180	-458	-6,92	6.617
Pontevedra	19.479	-114	-0,58	19.593	-1.469	-7,01	20.948
GALICIA	50.910	-327	-0,64	51.237	-4.045	-7,36	54.955
MADRID, COMUNIDAD DE	118.786	+1.750	+1,50	117.036	-5.831	-4,68	124.617
MURCIA, REGION DE	30.517	+181	+0,60	30.336	-1.428	-4,47	31.945
NAVARRA, COM. FORAL DE	11.788	-51	-0,43	11.839	-419	-3,43	12.207
Araba/Álava	7.448	+41	+0,55	7.407	-168	-2,21	7.616
Bizkaia	26.071	-426	-1,61	26.497	-628	-2,35	26.699
Gipuzkoa	12.179	-260	-2,09	12.439	-220	-1,77	12.399
PAIS VASCO	45.698	-645	-1,39	46.343	-1.016	-2,17	46.714
RIOJA, LA	5.008	+19	+0,38	4.989	-398	-7,36	5.406
CEUTA	3.482	-67	-1,89	3.549	-441	-11,24	3.923
MELILLA	3.106	+50	+1,64	3.056	-40	-1,27	3.146
TOTAL ESTATAL	1.030.495	-5.517	-0,53	1.036.012	-74.347	-6,73	1.104.842

Fuente: Elaboración propia a partir de datos del Servicio Público de Empleo Estatal,
AVANCE DE DATOS ESTADÍSTICO: PARO REGISTRADO

EVOLUCIÓN DEL PARO REGISTRADO SEGÚN SEXO Y EDADES

	TOTAL EDADES			MENORES DE 25 AÑOS			DE 25 Y MÁS AÑOS		
	TOTAL	Varones	Mujeres	TOTAL	Varones	Mujeres	TOTAL	Varones	Mujeres
ENERO 2021	3.964.353	1.690.978	2.273.375	357.123	184.430	172.693	3.607.230	1.506.548	2.100.682
FEBRERO 2021	4.008.789	1.704.010	2.304.779	366.403	188.420	177.983	3.642.386	1.515.590	2.126.796
MARZO 2021	3.949.640	1.671.541	2.278.099	357.793	184.502	173.291	3.591.847	1.487.039	2.104.808
ABRIL 2021	3.910.628	1.647.503	2.263.125	355.884	183.258	172.626	3.554.744	1.464.245	2.090.499
MAYO 2021	3.781.250	1.579.779	2.201.471	322.894	169.021	153.873	3.458.356	1.410.758	2.047.598
JUNIO 2021	3.614.339	1.491.729	2.122.610	299.337	154.960	144.377	3.315.002	1.336.769	1.978.233
JULIO 2021	3.416.498	1.398.779	2.017.719	262.411	134.423	127.988	3.154.087	1.264.356	1.889.731
AGOSTO 2021	3.333.915	1.361.699	1.972.216	245.291	124.027	121.264	3.088.624	1.237.672	1.850.952
SEPTIEMBRE 2021	3.257.802	1.325.563	1.932.239	251.129	126.697	124.432	3.006.673	1.198.866	1.807.807
OCTUBRE 2021	3.257.068	1.328.489	1.928.579	256.996	130.337	126.659	3.000.072	1.198.152	1.801.920
NOVIEMBRE 2021	3.182.687	1.294.430	1.888.257	245.442	124.580	120.862	2.937.245	1.169.850	1.767.395
DICIEMBRE 2021	3.105.905	1.281.873	1.824.032	222.594	114.047	108.547	2.883.311	1.167.826	1.715.485
ENERO 2022	3.123.078	1.281.615	1.841.463	219.475	112.490	106.985	2.903.603	1.169.125	1.734.478
FEBRERO 2022	3.111.684	1.271.037	1.840.647	225.480	115.340	110.140	2.886.204	1.155.697	1.730.507
MARZO 2022	3.108.763	1.277.335	1.831.428	232.845	120.056	112.789	2.875.918	1.157.279	1.718.639
ABRIL 2022	3.022.503	1.234.118	1.788.385	221.893	114.162	107.731	2.800.610	1.119.956	1.680.654
MAYO 2022	2.922.991	1.182.009	1.740.982	199.920	103.569	96.351	2.723.071	1.078.440	1.644.631
JUNIO 2022	2.880.582	1.156.767	1.723.815	201.209	103.107	98.102	2.679.373	1.053.660	1.625.713
JULIO 2022	2.883.812	1.155.424	1.728.388	188.605	97.340	91.265	2.695.207	1.058.084	1.637.123
AGOSTO 2022	2.924.240	1.173.239	1.751.001	197.486	100.279	97.207	2.726.754	1.072.960	1.653.794
SEPTIEMBRE 2022	2.941.919	1.183.033	1.758.886	210.273	108.466	101.807	2.731.646	1.074.567	1.657.079
OCTUBRE 2022	2.914.892	1.168.134	1.746.758	212.118	108.592	103.526	2.702.774	1.059.542	1.643.232
NOVIEMBRE 2022	2.881.380	1.153.821	1.727.559	207.936	106.209	101.727	2.673.444	1.047.612	1.625.832
DICIEMBRE 2022	2.837.653	1.147.505	1.690.148	195.751	100.702	95.049	2.641.902	1.046.803	1.595.099
ENERO 2023	2.908.397	1.168.312	1.740.085	203.504	104.955	98.549	2.704.893	1.063.357	1.641.536
FEBRERO 2023	2.911.015	1.166.795	1.744.220	215.366	110.556	104.810	2.695.649	1.056.239	1.639.410
MARZO 2023	2.862.260	1.143.937	1.718.323	215.099	110.766	104.333	2.647.161	1.033.171	1.613.990
ABRIL 2023	2.788.370	1.108.803	1.679.567	195.251	101.731	93.520	2.593.119	1.007.072	1.586.047
MAYO 2023	2.739.110	1.084.083	1.655.027	188.043	97.503	90.540	2.551.067	986.580	1.564.487
JUNIO 2023	2.688.842	1.064.525	1.624.317	184.491	96.331	88.160	2.504.351	968.194	1.536.157
JULIO 2023	2.677.874	1.059.390	1.618.484	184.038	95.092	88.946	2.493.836	964.298	1.529.538
AGOSTO 2023	2.702.700	1.073.259	1.629.441	187.957	96.719	91.238	2.514.743	976.540	1.538.203
SEPTIEMBRE 2023	2.722.468	1.081.605	1.640.863	205.000	105.262	99.738	2.517.468	976.343	1.541.125
OCTUBRE 2023	2.759.404	1.098.349	1.661.055	211.567	109.205	102.362	2.547.837	989.144	1.558.693
NOVIEMBRE 2023	2.734.831	1.089.738	1.645.093	205.979	106.416	99.563	2.528.852	983.322	1.545.530
DICIEMBRE 2023	2.707.456	1.090.483	1.616.973	193.965	101.060	92.905	2.513.491	989.423	1.524.068
ENERO 2024	2.767.860	1.108.983	1.658.877	201.154	104.223	96.931	2.566.706	1.004.760	1.561.946
FEBRERO 2024	2.760.408	1.104.842	1.655.566	207.755	107.580	100.175	2.552.653	997.262	1.555.391
MARZO 2024	2.727.003	1.094.446	1.632.557	205.007	106.458	98.549	2.521.996	987.988	1.534.008
ABRIL 2024	2.666.500	1.063.662	1.602.838	188.082	98.522	89.560	2.478.418	965.140	1.513.278
MAYO 2024	2.607.850	1.036.966	1.570.884	179.075	93.857	85.218	2.428.775	943.109	1.485.666
JUNIO 2024	2.561.067	1.014.863	1.546.204	175.136	91.590	83.546	2.385.931	923.273	1.462.658
JULIO 2024	2.550.237	1.010.492	1.539.745	174.926	90.617	84.309	2.375.311	919.875	1.455.436
AGOSTO 2024	2.572.121	1.021.463	1.550.658	177.112	91.331	85.781	2.395.009	930.132	1.464.877
SEPTIEMBRE 2024	2.575.285	1.021.547	1.553.738	192.139	99.267	92.872	2.383.146	922.280	1.460.866
OCTUBRE 2024	2.602.054	1.034.443	1.567.611	200.500	103.944	96.556	2.401.554	930.499	1.471.055
NOVIEMBRE 2024	2.586.018	1.029.218	1.556.800	196.704	102.386	94.318	2.389.314	926.832	1.462.482
DICIEMBRE 2024	2.560.718	1.029.156	1.531.562	185.801	97.582	88.219	2.374.917	931.574	1.443.343

EVOLUCIÓN DEL PARO REGISTRADO SEGÚN SEXO Y EDADES

	TOTAL EDADES			MENORES DE 25 AÑOS			DE 25 Y MÁS AÑOS		
	TOTAL	Varones	Mujeres	TOTAL	Varones	Mujeres	TOTAL	Varones	Mujeres
ENERO 2025	2.599.443	1.036.012	1.563.431	188.364	98.273	90.091	2.411.079	937.739	1.473.340
FEBRERO 2025	2.593.449	1.030.495	1.562.954	194.886	101.351	93.535	2.398.563	929.144	1.469.419
MARZO 2025									
ABRIL 2025									
MAYO 2025									
JUNIO 2025									
JULIO 2025									
AGOSTO 2025									
SEPTIEMBRE 2025									
OCTUBRE 2025									
NOVIEMBRE 2025									
DICIEMBRE 2025									

Fuente: Elaboración propia a partir de datos del Servicio Público de Empleo Estatal,
DEMANDANTES DE EMPLEO, PARO, CONTRATOS Y PRESTACIONES POR DESEMPLEO

EVOLUCIÓN DE LA VARIACIÓN ANUAL DEL PARO REGISTRADO SEGÚN SEXO Y EDADES

	TOTAL EDADES			MENORES DE 25 AÑOS			DE 25 Y MÁS AÑOS		
	TOTAL	Varones	Mujeres	TOTAL	Varones	Mujeres	TOTAL	Varones	Mujeres
ENERO 2021	+21,84	+24,61	+19,85	+40,47	+40,69	+40,22	+20,26	+22,89	+18,43
FEBRERO 2021	+23,50	+26,23	+21,56	+40,14	+39,76	+40,56	+22,04	+24,72	+20,20
MARZO 2021	+11,31	+9,33	+12,81	+24,42	+24,29	+24,56	+10,15	+7,72	+11,94
ABRIL 2021	+2,07	-1,90	+5,17	+11,62	+10,76	+12,55	+1,21	-3,28	+4,61
MAYO 2021	-1,98	-5,18	+0,45	-1,13	+0,47	-2,82	-2,06	-5,82	+0,70
JUNIO 2021	-6,43	-9,43	-4,21	-12,77	-12,60	-12,96	-5,82	-9,04	-3,50
JULIO 2021	-9,45	-12,33	-7,34	-18,34	-19,51	-17,09	-8,62	-11,49	-6,60
AGOSTO 2021	-12,33	-15,15	-10,27	-25,48	-27,00	-23,86	-11,08	-13,75	-9,21
SEPTIEMBRE 2021	-13,73	-16,88	-11,44	-27,38	-28,66	-26,04	-12,36	-15,40	-10,22
OCTUBRE 2021	-14,87	-18,13	-12,47	-29,00	-29,97	-27,98	-13,39	-16,60	-11,12
NOVIEMBRE 2021	-17,36	-20,54	-15,03	-32,89	-33,26	-32,50	-15,73	-18,89	-13,50
DICIEMBRE 2021	-20,12	-22,92	-18,03	-38,68	-38,83	-38,52	-18,21	-20,91	-16,26
ENERO 2022	-21,22	-24,21	-19,00	-38,54	-39,01	-38,05	-19,51	-22,40	-17,43
FEBRERO 2022	-22,38	-25,41	-20,14	-38,46	-38,79	-38,12	-20,76	-23,75	-18,63
MARZO 2022	-21,29	-23,58	-19,61	-34,92	-34,93	-34,91	-19,93	-22,18	-18,35
ABRIL 2022	-22,71	-25,09	-20,98	-37,65	-37,70	-37,59	-21,21	-23,51	-19,61
MAYO 2022	-22,70	-25,18	-20,92	-38,08	-38,72	-37,38	-21,26	-23,56	-19,68
JUNIO 2022	-20,30	-22,45	-18,79	-32,78	-33,46	-32,05	-19,17	-21,18	-17,82
JULIO 2022	-15,59	-17,40	-14,34	-28,13	-27,59	-28,69	-14,55	-16,31	-13,37
AGOSTO 2022	-12,29	-13,84	-11,22	-19,49	-19,15	-19,84	-11,72	-13,31	-10,65
SEPTIEMBRE 2022	-9,70	-10,75	-8,97	-16,27	-14,39	-18,18	-9,15	-10,37	-8,34
OCTUBRE 2022	-10,51	-12,07	-9,43	-17,46	-16,68	-18,26	-9,91	-11,57	-8,81
NOVIEMBRE 2022	-9,47	-10,86	-8,51	-15,28	-14,75	-15,83	-8,98	-10,45	-8,01
DICIEMBRE 2022	-8,64	-10,48	-7,34	-12,06	-11,70	-12,44	-8,37	-10,36	-7,02
ENERO 2023	-6,87	-8,84	-5,51	-7,28	-6,70	-7,89	-6,84	-9,05	-5,36
FEBRERO 2023	-6,45	-8,20	-5,24	-4,49	-4,15	-4,84	-6,60	-8,61	-5,26
MARZO 2023	-7,93	-10,44	-6,18	-7,62	-7,74	-7,50	-7,95	-10,72	-6,09
ABRIL 2023	-7,75	-10,15	-6,08	-12,01	-10,89	-13,19	-7,41	-10,08	-5,63
MAYO 2023	-6,29	-8,28	-4,94	-5,94	-5,86	-6,03	-6,32	-8,52	-4,87
JUNIO 2023	-6,66	-7,97	-5,77	-8,31	-6,57	-10,13	-6,53	-8,11	-5,51
JULIO 2023	-7,14	-8,31	-6,36	-2,42	-2,31	-2,54	-7,47	-8,86	-6,57
AGOSTO 2023	-7,58	-8,52	-6,94	-4,83	-3,55	-6,14	-7,78	-8,99	-6,99
SEPTIEMBRE 2023	-7,46	-8,57	-6,71	-2,51	-2,95	-2,03	-7,84	-9,14	-7,00
OCTUBRE 2023	-5,33	-5,97	-4,91	-0,26	+0,56	-1,12	-5,73	-6,64	-5,14
NOVIEMBRE 2023	-5,09	-5,55	-4,77	-0,94	+0,19	-2,13	-5,41	-6,14	-4,94
DICIEMBRE 2023	-4,59	-4,97	-4,33	-0,91	+0,36	-2,26	-4,86	-5,48	-4,45
ENERO 2024	-4,83	-5,08	-4,67	-1,15	-0,70	-1,64	-5,11	-5,51	-4,85
FEBRERO 2024	-5,17	-5,31	-5,08	-3,53	-2,69	-4,42	-5,30	-5,58	-5,12
MARZO 2024	-4,73	-4,33	-4,99	-4,69	-3,89	-5,54	-4,73	-4,37	-4,96
ABRIL 2024	-4,37	-4,07	-4,57	-3,67	-3,15	-4,23	-4,42	-4,16	-4,59
MAYO 2024	-4,79	-4,35	-5,08	-4,77	-3,74	-5,88	-4,79	-4,41	-5,04
JUNIO 2024	-4,75	-4,67	-4,81	-5,07	-4,92	-5,23	-4,73	-4,64	-4,78
JULIO 2024	-4,77	-4,62	-4,86	-4,95	-4,71	-5,21	-4,75	-4,61	-4,84
AGOSTO 2024	-4,83	-4,83	-4,83	-5,77	-5,57	-5,98	-4,76	-4,75	-4,77
SEPTIEMBRE 2024	-5,41	-5,55	-5,31	-6,27	-5,70	-6,88	-5,34	-5,54	-5,21
OCTUBRE 2024	-5,70	-5,82	-5,63	-5,23	-4,82	-5,67	-5,74	-5,93	-5,62
NOVIEMBRE 2024	-5,44	-5,55	-5,37	-4,50	-3,79	-5,27	-5,52	-5,74	-5,37
DICIEMBRE 2024	-5,42	-5,62	-5,28	-4,21	-3,44	-5,04	-5,51	-5,85	-5,30

EVOLUCIÓN DE LA VARIACIÓN ANUAL DEL PARO REGISTRADO SEGÚN SEXO Y EDADES

	TOTAL EDADES			MENORES DE 25 AÑOS			DE 25 Y MÁS AÑOS		
	TOTAL	Varones	Mujeres	TOTAL	Varones	Mujeres	TOTAL	Varones	Mujeres
ENERO 2025	-6,08	-6,58	-5,75	-6,36	-5,71	-7,06	-6,06	-6,67	-5,67
FEBRERO 2025	-6,05	-6,73	-5,59	-6,19	-5,79	-6,63	-6,04	-6,83	-5,53
MARZO 2025									
ABRIL 2025									
MAYO 2025									
JUNIO 2025									
JULIO 2025									
AGOSTO 2025									
SEPTIEMBRE 2025									
OCTUBRE 2025									
NOVIEMBRE 2025									
DICIEMBRE 2025									

Fuente: Elaboración propia a partir de datos del Servicio Público de Empleo Estatal,
DEMANDANTES DE EMPLEO, PARO, CONTRATOS Y PRESTACIONES POR DESEMPLEO

febrero 2025

PORCENTAJES DE POBLACIÓN JOVEN EN EL PARO REGISTRADO POR COMUNIDADES AUTÓNOMAS, PROVINCIAS Y SEXO MENORES DE 25 AÑOS - AMBOS SEXOS

Comunidades Autónomas, Provincias y sexo	TOTAL 16y+ años	MENORES DE 25 AÑOS			
		TOTAL 16-24 años	% en cada Prov y CCAA	Distribución s/ Total	Distribución en CCAA
Almería	46.672	4.073	8,73%	2,09%	7,40%
Cádiz	122.236	9.740	7,97%	5,00%	17,71%
Córdoba	55.407	4.620	8,34%	2,37%	8,40%
Granada	71.978	6.864	9,54%	3,52%	12,48%
Huelva	33.306	3.039	9,12%	1,56%	5,52%
Jaén	37.378	3.444	9,21%	1,77%	6,26%
Málaga	121.095	9.408	7,77%	4,83%	17,10%
Sevilla	156.402	13.819	8,84%	7,09%	25,12%
ANDALUCIA	644.474	55.007	8,54%	28,23%	100,00%
Huesca	7.157	764	10,67%	0,39%	15,52%
Teruel	4.568	515	11,27%	0,26%	10,46%
Zaragoza	40.860	3.643	8,92%	1,87%	74,01%
ARAGON	52.585	4.922	9,36%	2,53%	100,00%
ASTURIAS, PRINCIPADO DE	54.957	4.123	7,50%	2,12%	
BALEARS, ILLES	29.407	3.705	12,60%	1,90%	
Las Palmas	81.465	4.875	5,98%	2,50%	52,72%
Santa Cruz de Tenerife	76.386	4.372	5,72%	2,24%	47,28%
CANARIAS	157.851	9.247	5,86%	4,74%	100,00%
CANTABRIA	29.980	2.121	7,07%	1,09%	
Albacete	23.972	1.919	8,01%	0,98%	18,84%
Ciudad Real	34.745	2.789	8,03%	1,43%	27,38%
Cuenca	9.915	805	8,12%	0,41%	7,90%
Guadalajara	13.420	1.017	7,58%	0,52%	9,98%
Toledo	49.110	3.657	7,45%	1,88%	35,90%
CASTILLA-LA MANCHA	131.162	10.187	7,77%	5,23%	100,00%
Ávila	8.915	677	7,59%	0,35%	7,52%
Burgos	14.260	1.136	7,97%	0,58%	12,61%
León	22.544	1.628	7,22%	0,84%	18,07%
Palencia	6.492	569	8,76%	0,29%	6,32%
Salamanca	17.959	1.625	9,05%	0,83%	18,04%
Segovia	5.086	383	7,53%	0,20%	4,25%
Soria	2.841	332	11,69%	0,17%	3,69%
Valladolid	22.836	2.008	8,79%	1,03%	22,29%
Zamora	9.006	649	7,21%	0,33%	7,21%
CASTILLA Y LEON	109.939	9.007	8,19%	4,62%	100,00%
Barcelona	247.988	14.785	5,96%	7,59%	68,28%
Girona	30.224	2.416	7,99%	1,24%	11,16%
Lleida	16.327	1.421	8,70%	0,73%	6,56%
Tarragona	39.782	3.032	7,62%	1,56%	14,00%
CATALUÑA	334.321	21.654	6,48%	11,11%	100,00%
Alicante-Alacant	126.204	7.153	5,67%	3,67%	36,27%
Castellón-Castelló	33.603	2.434	7,24%	1,25%	12,34%
Valencia-València	152.700	10.134	6,64%	5,20%	51,39%
COMUNITAT VALENCIANA	312.507	19.721	6,31%	10,12%	100,00%

febrero 2025

PORCENTAJES DE POBLACIÓN JOVEN EN EL PARO REGISTRADO POR COMUNIDADES AUTÓNOMAS, PROVINCIAS Y SEXO MENORES DE 25 AÑOS - AMBOS SEXOS

Comunidades Autónomas, Provincias y sexo	TOTAL 16y+ años	MENORES DE 25 AÑOS			
		TOTAL 16-24 años	% en cada Prov y CCAA	Distribución s/ Total	Distribución en CCAA
Badajoz	47.776	3.852	8,06%	1,98%	64,72%
Cáceres	25.374	2.100	8,28%	1,08%	35,28%
EXTREMADURA	73.150	5.952	8,14%	3,05%	100,00%
A Coruña	47.902	2.021	4,22%	1,04%	39,35%
Lugo	12.004	617	5,14%	0,32%	12,01%
Ourense	14.411	638	4,43%	0,33%	12,42%
Pontevedra	46.660	1.860	3,99%	0,95%	36,21%
GALICIA	120.977	5.136	4,25%	2,64%	100,00%
MADRID, COMUNIDAD DE	291.742	20.054	6,87%	10,29%	
MURCIA, REGION DE	80.567	8.257	10,25%	4,24%	
NAVARRA, COM. FORAL DE	30.678	2.981	9,72%	1,53%	
Araba/Álava	18.575	1.642	8,84%	0,84%	16,70%
Bizkaia	61.237	5.625	9,19%	2,89%	57,22%
Gipuzkoa	28.641	2.564	8,95%	1,32%	26,08%
PAIS VASCO	108.453	9.831	9,06%	5,04%	100,00%
RIOJA, LA	12.737	1.002	7,87%	0,51%	
CEUTA	9.096	1.007	11,07%	0,52%	
MELILLA	8.866	972	10,96%	0,50%	
TOTAL ESTATAL	2.593.449	194.886	7,51%	100,00%	

Fuente: Elaboración propia a partir de datos del Servicio Público de Empleo Estatal,
AVANCE DE DATOS ESTADÍSTICO: PARO REGISTRADO

febrero 2025

PORCENTAJES DE POBLACIÓN JOVEN EN EL PARO REGISTRADO POR COMUNIDADES AUTÓNOMAS, PROVINCIAS Y SEXO MENORES DE 25 AÑOS - MUJERES

Comunidades Autónomas, Provincias y sexo	TOTAL 16y+ años	MENORES DE 25 AÑOS				
		TOTAL 16-24 años	% en cada Prov y CCAA	Distribución s/ Total	Distribución s/ SEXO	Distribución en CCAA
Almería	27.246	1.887	6,93%	2,02%	46,33%	6,88%
Cádiz	77.041	4.886	6,34%	5,22%	50,16%	17,81%
Córdoba	34.944	2.458	7,03%	2,63%	53,20%	8,96%
Granada	42.426	3.529	8,32%	3,77%	51,41%	12,86%
Huelva	19.671	1.412	7,18%	1,51%	46,46%	5,15%
Jaén	25.159	1.950	7,75%	2,08%	56,62%	7,11%
Málaga	73.609	4.423	6,01%	4,73%	47,01%	16,12%
Sevilla	97.372	6.894	7,08%	7,37%	49,89%	25,12%
ANDALUCÍA	397.468	27.439	6,90%	29,34%	49,88%	100,00%
Huesca	4.276	377	8,82%	0,40%	49,35%	16,48%
Teruel	2.689	209	7,77%	0,22%	40,58%	9,14%
Zaragoza	25.340	1.701	6,71%	1,82%	46,69%	74,38%
ARAGON	32.305	2.287	7,08%	2,45%	46,46%	100,00%
ASTURIAS, PRINCIPADO DE	32.353	1.911	5,91%	2,04%	46,35%	
BALEARS, ILLES	16.773	1.622	9,67%	1,73%	43,78%	
Las Palmas	46.602	2.265	4,86%	2,42%	46,46%	52,00%
Santa Cruz de Tenerife	43.964	2.091	4,76%	2,24%	47,83%	48,00%
CANARIAS	90.566	4.356	4,81%	4,66%	47,11%	100,00%
CANTABRIA	17.717	996	5,62%	1,06%	46,96%	
Albacete	15.955	964	6,04%	1,03%	50,23%	18,88%
Ciudad Real	23.588	1.486	6,30%	1,59%	53,28%	29,10%
Cuenca	6.185	370	5,98%	0,40%	45,96%	7,24%
Guadalajara	8.194	461	5,63%	0,49%	45,33%	9,03%
Toledo	32.110	1.826	5,69%	1,95%	49,93%	35,75%
CASTILLA-LA MANCHA	86.032	5.107	5,94%	5,46%	50,13%	100,00%
Ávila	5.319	306	5,75%	0,33%	45,20%	7,24%
Burgos	8.489	501	5,90%	0,54%	44,10%	11,85%
León	13.240	750	5,66%	0,80%	46,07%	17,74%
Palencia	3.925	285	7,26%	0,30%	50,09%	6,74%
Salamanca	10.820	784	7,25%	0,84%	48,25%	18,55%
Segovia	2.939	162	5,51%	0,17%	42,30%	3,83%
Soria	1.562	138	8,83%	0,15%	41,57%	3,26%
Valladolid	13.974	980	7,01%	1,05%	48,80%	23,18%
Zamora	5.242	321	6,12%	0,34%	49,46%	7,59%
CASTILLA Y LEON	65.510	4.227	6,45%	4,52%	46,93%	100,00%
Barcelona	142.242	6.567	4,62%	7,02%	44,42%	67,60%
Girona	17.231	1.057	6,13%	1,13%	43,75%	10,88%
Lleida	9.518	660	6,93%	0,71%	46,45%	6,79%
Tarragona	23.400	1.431	6,12%	1,53%	47,20%	14,73%
CATALUÑA	192.391	9.715	5,05%	10,39%	44,86%	100,00%
Alicante-Alacant	76.276	3.416	4,48%	3,65%	47,76%	36,20%
Castellón-Castelló	20.690	1.182	5,71%	1,26%	48,56%	12,53%
Valencia-València	93.897	4.839	5,15%	5,17%	47,75%	51,28%
COMUNITAT VALENCIANA	190.863	9.437	4,94%	10,09%	47,85%	100,00%

febrero 2025

PORCENTAJES DE POBLACIÓN JOVEN EN EL PARO REGISTRADO POR COMUNIDADES AUTÓNOMAS, PROVINCIAS Y SEXO MENORES DE 25 AÑOS - MUJERES

Comunidades Autónomas, Provincias y sexo	TOTAL 16y+ años	MENORES DE 25 AÑOS				
		TOTAL 16-24 años	% en cada Prov y CCAA	Distribución s/ Total	Distribución s/ SEXO	Distribución en CCAA
Badajoz	31.572	2.005	6,35%	2,14%	52,05%	64,51%
Cáceres	15.583	1.103	7,08%	1,18%	52,52%	35,49%
EXTREMADURA	47.155	3.108	6,59%	3,32%	52,22%	100,00%
A Coruña	27.852	927	3,33%	0,99%	45,87%	39,06%
Lugo	6.782	295	4,35%	0,32%	47,81%	12,43%
Ourense	8.252	284	3,44%	0,30%	44,51%	11,97%
Pontevedra	27.181	867	3,19%	0,93%	46,61%	36,54%
GALICIA	70.067	2.373	3,39%	2,54%	46,20%	100,00%
MADRID, COMUNIDAD DE	172.956	9.366	5,42%	10,01%	46,70%	
MURCIA, REGION DE	50.050	4.092	8,18%	4,37%	49,56%	
NAVARRA, COM. FORAL DE	18.890	1.464	7,75%	1,57%	49,11%	
Araba/Álava	11.127	787	7,07%	0,84%	47,93%	17,33%
Bizkaia	35.166	2.521	7,17%	2,70%	44,82%	55,53%
Gipuzkoa	16.462	1.232	7,48%	1,32%	48,05%	27,14%
PAIS VASCO	62.755	4.540	7,23%	4,85%	46,18%	100,00%
RIOJA, LA	7.729	465	6,02%	0,50%	46,41%	
CEUTA	5.614	495	8,82%	0,53%	49,16%	
MELILLA	5.760	535	9,29%	0,57%	55,04%	
TOTAL ESTATAL	1.562.954	93.535	5,98%	100,00%	47,99%	

Fuente: Elaboración propia a partir de datos del Servicio Público de Empleo Estatal,
AVANCE DE DATOS ESTADÍSTICO: PARO REGISTRADO

febrero 2025

**PORCENTAJES DE POBLACIÓN JOVEN EN EL PARO REGISTRADO
POR COMUNIDADES AUTÓNOMAS, PROVINCIAS Y SEXO
MENORES DE 25 AÑOS - VARONES**

Comunidades Autónomas, Provincias y sexo	TOTAL 16y+ años	MENORES DE 25 AÑOS				
		TOTAL 16-24 años	% en cada Prov y CCAA	Distribución s/ Total	Distribución s/ SEXO	Distribución en CCAA
Almería	19.426	2.186	11,25%	2,16%	53,67%	7,93%
Cádiz	45.195	4.854	10,74%	4,79%	49,84%	17,61%
Córdoba	20.463	2.162	10,57%	2,13%	46,80%	7,84%
Granada	29.552	3.335	11,29%	3,29%	48,59%	12,10%
Huelva	13.635	1.627	11,93%	1,61%	53,54%	5,90%
Jaén	12.219	1.494	12,23%	1,47%	43,38%	5,42%
Málaga	47.486	4.985	10,50%	4,92%	52,99%	18,08%
Sevilla	59.030	6.925	11,73%	6,83%	50,11%	25,12%
ANDALUCIA	247.006	27.568	11,16%	27,20%	50,12%	100,00%
Huesca	2.881	387	13,43%	0,38%	50,65%	14,69%
Teruel	1.879	306	16,29%	0,30%	59,42%	11,61%
Zaragoza	15.520	1.942	12,51%	1,92%	53,31%	73,70%
ARAGON	20.280	2.635	12,99%	2,60%	53,54%	100,00%
ASTURIAS, PRINCIPADO DE	22.604	2.212	9,79%	2,18%	53,65%	
BALEARS, ILLES	12.634	2.083	16,49%	2,06%	56,22%	
Las Palmas	34.863	2.610	7,49%	2,58%	53,54%	53,36%
Santa Cruz de Tenerife	32.422	2.281	7,04%	2,25%	52,17%	46,64%
CANARIAS	67.285	4.891	7,27%	4,83%	52,89%	100,00%
CANTABRIA	12.263	1.125	9,17%	1,11%	53,04%	
Albacete	8.017	955	11,91%	0,94%	49,77%	18,80%
Ciudad Real	11.157	1.303	11,68%	1,29%	46,72%	25,65%
Cuenca	3.730	435	11,66%	0,43%	54,04%	8,56%
Guadalajara	5.226	556	10,64%	0,55%	54,67%	10,94%
Toledo	17.000	1.831	10,77%	1,81%	50,07%	36,04%
CASTILLA-LA MANCHA	45.130	5.080	11,26%	5,01%	49,87%	100,00%
Ávila	3.596	371	10,32%	0,37%	54,80%	7,76%
Burgos	5.771	635	11,00%	0,63%	55,90%	13,28%
León	9.304	878	9,44%	0,87%	53,93%	18,37%
Palencia	2.567	284	11,06%	0,28%	49,91%	5,94%
Salamanca	7.139	841	11,78%	0,83%	51,75%	17,59%
Segovia	2.147	221	10,29%	0,22%	57,70%	4,62%
Soria	1.279	194	15,17%	0,19%	58,43%	4,06%
Valladolid	8.862	1.028	11,60%	1,01%	51,20%	21,51%
Zamora	3.764	328	8,71%	0,32%	50,54%	6,86%
CASTILLA Y LEON	44.429	4.780	10,76%	4,72%	53,07%	100,00%
Barcelona	105.746	8.218	7,77%	8,11%	55,58%	68,83%
Girona	12.993	1.359	10,46%	1,34%	56,25%	11,38%
Lleida	6.809	761	11,18%	0,75%	53,55%	6,37%
Tarragona	16.382	1.601	9,77%	1,58%	52,80%	13,41%
CATALUÑA	141.930	11.939	8,41%	11,78%	55,14%	100,00%
Alicante-Alacant	49.928	3.737	7,48%	3,69%	52,24%	36,34%
Castellón-Castelló	12.913	1.252	9,70%	1,24%	51,44%	12,17%
Valencia-València	58.803	5.295	9,00%	5,22%	52,25%	51,49%
COMUNITAT VALENCIANA	121.644	10.284	8,45%	10,15%	52,15%	100,00%

febrero 2025

PORCENTAJES DE POBLACIÓN JOVEN EN EL PARO REGISTRADO POR COMUNIDADES AUTÓNOMAS, PROVINCIAS Y SEXO MENORES DE 25 AÑOS - VARONES

Comunidades Autónomas, Provincias y sexo	TOTAL 16y+ años	MENORES DE 25 AÑOS				
		TOTAL 16-24 años	% en cada Prov y CCAA	Distribución s/ Total	Distribución s/ SEXO	Distribución en CCAA
Badajoz	16.204	1.847	11,40%	1,82%	47,95%	64,94%
Cáceres	9.791	997	10,18%	0,98%	47,48%	35,06%
EXTREMADURA	25.995	2.844	10,94%	2,81%	47,78%	100,00%
A Coruña	20.050	1.094	5,46%	1,08%	54,13%	39,59%
Lugo	5.222	322	6,17%	0,32%	52,19%	11,65%
Ourense	6.159	354	5,75%	0,35%	55,49%	12,81%
Pontevedra	19.479	993	5,10%	0,98%	53,39%	35,94%
GALICIA	50.910	2.763	5,43%	2,73%	53,80%	100,00%
MADRID, COMUNIDAD DE	118.786	10.688	9,00%	10,55%	53,30%	
MURCIA, REGION DE	30.517	4.165	13,65%	4,11%	50,44%	
NAVARRA, COM. FORAL DE	11.788	1.517	12,87%	1,50%	50,89%	
Araba/Álava	7.448	855	11,48%	0,84%	52,07%	16,16%
Bizkaia	26.071	3.104	11,91%	3,06%	55,18%	58,67%
Gipuzkoa	12.179	1.332	10,94%	1,31%	51,95%	25,17%
PAIS VASCO	45.698	5.291	11,58%	5,22%	53,82%	100,00%
RIOJA, LA	5.008	537	10,72%	0,53%	53,59%	
CEUTA	3.482	512	14,70%	0,51%	50,84%	
MELILLA	3.106	437	14,07%	0,43%	44,96%	
TOTAL ESTATAL	1.030.495	101.351	9,84%	100,00%	52,01%	

Fuente: Elaboración propia a partir de datos del Servicio Público de Empleo Estatal,
AVANCE DE DATOS ESTADÍSTICO: PARO REGISTRADO