

*cifras  
jóvenes*

## Paro Registrado

Avance resultados  
**Jóvenes 16-24 años**

julio  
2025

OBSERVATORIO DE LA  
JUVENTUD EN ESPAÑA

estadística-injuve





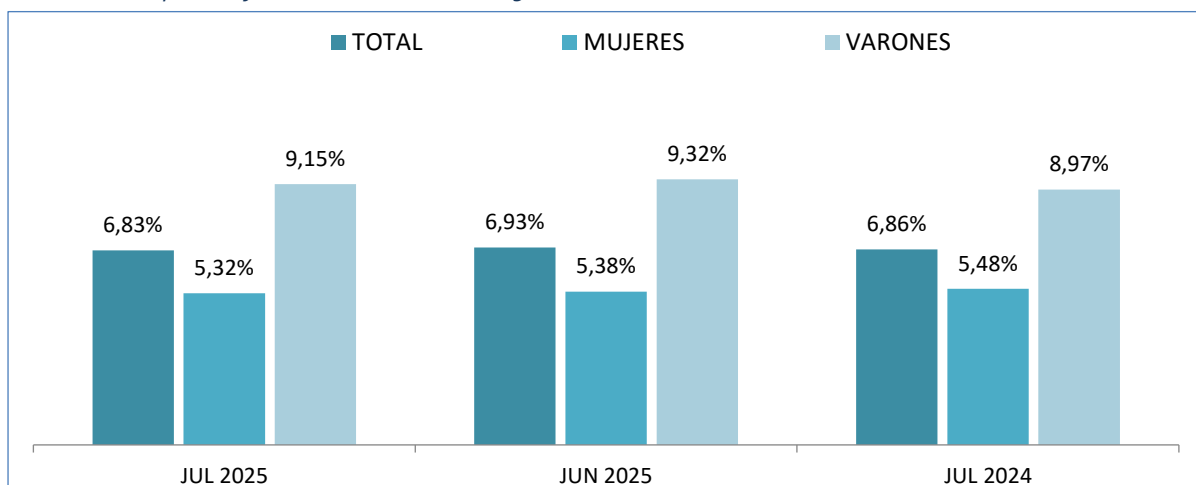
## julio 2025

### PARO REGISTRADO POR SEXO Y EDADES

	julio 2025	Variación Mensual junio 2025			Variación Anual julio 2024		
	Dato	Absoluta	Relativa	Dato	Absoluta	Relativa	Dato
<b>MENORES DE 25 AÑOS</b>							
Varones	86.413	-1.659	-1,88	88.072	-4.204	-4,64	90.617
Mujeres	77.733	-902	-1,15	78.635	-6.576	-7,80	84.309
<b>Ambos sexos</b>	<b>164.146</b>	<b>-2.561</b>	<b>-1,54</b>	<b>166.707</b>	<b>-10.780</b>	<b>-6,16</b>	<b>174.926</b>
<b>DE 25 y MÁS AÑOS</b>							
Varones	858.210	+1.203	+0,14	857.007	-61.665	-6,70	919.875
Mujeres	1.382.250	+1	+0,00	1.382.249	-73.186	-5,03	1.455.436
<b>Ambos sexos</b>	<b>2.240.460</b>	<b>+1.204</b>	<b>+0,05</b>	<b>2.239.256</b>	<b>-134.851</b>	<b>-5,68</b>	<b>2.375.311</b>
<b>TOTALES</b>							
Varones	944.623	-456	-0,05	945.079	-65.869	-6,52	1.010.492
Mujeres	1.459.983	-901	-0,06	1.460.884	-79.762	-5,18	1.539.745
<b>Ambos sexos</b>	<b>2.404.606</b>	<b>-1.357</b>	<b>-0,06</b>	<b>2.405.963</b>	<b>-145.631</b>	<b>-5,71</b>	<b>2.550.237</b>

### MENORES DE 25 AÑOS EN EL PARO REGISTRADO

Para cada caso porcentajes sobre el total de Paro Registrado



Fuente: Elaboración propia a partir de datos del Servicio Público de Empleo Estatal,  
DEMANDANTES DE EMPLEO, PARO, CONTRATOS Y PRESTACIONES POR DESEMPLEO

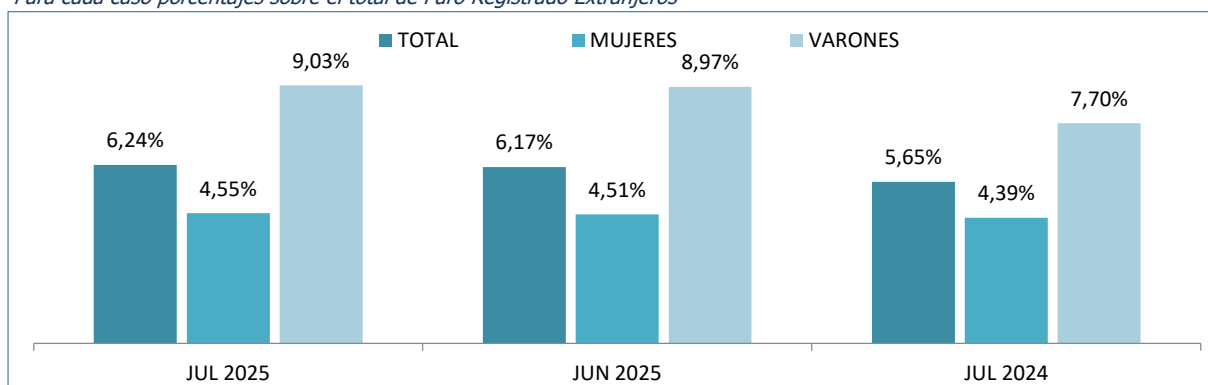
## julio 2025

### PARO REGISTRADO (EXTRANJEROS) POR SEXO Y EDADES

	julio 2025	VARIACIONES						julio 2025	
		Variación Mensual junio 2025			Variación Anual julio 2024			Zona Origen	
		Dato	Absoluta	Relativa	Dato	Absoluta	Relativa	Dato	País Comunitario
<b>MENORES DE 25 AÑOS</b>									
Varones	11.094	-5	-0,05	11.099	+1.228	+12,45	9.866	2.436	8.658
Mujeres	9.277	-113	-1,20	9.390	+117	+1,28	9.160	2.364	6.913
<b>Ambos sexos</b>	<b>20.371</b>	<b>-118</b>	<b>-0,58</b>	<b>20.489</b>	<b>+1.345</b>	<b>+7,07</b>	<b>19.026</b>	<b>4.800</b>	<b>15.571</b>
<b>DE 25 Y MÁS AÑOS</b>									
Varones	111.778	-867	-0,77	112.645	-6.467	-5,47	118.245	39.018	72.760
Mujeres	194.513	-4.371	-2,20	198.884	-4.774	-2,40	199.287	57.322	137.191
<b>Ambos sexos</b>	<b>306.291</b>	<b>-5.238</b>	<b>-1,68</b>	<b>311.529</b>	<b>-11.241</b>	<b>-3,54</b>	<b>317.532</b>	<b>96.340</b>	<b>209.951</b>
<b>TOTALES</b>									
Varones	122.872	-872	-0,70	123.744	-5.239	-4,09	128.111	41.454	81.418
Mujeres	203.790	-4.484	-2,15	208.274	-4.657	-2,23	208.447	59.686	144.104
<b>Ambos sexos</b>	<b>326.662</b>	<b>-5.356</b>	<b>-1,61</b>	<b>332.018</b>	<b>-9.896</b>	<b>-2,94</b>	<b>336.558</b>	<b>101.140</b>	<b>225.522</b>

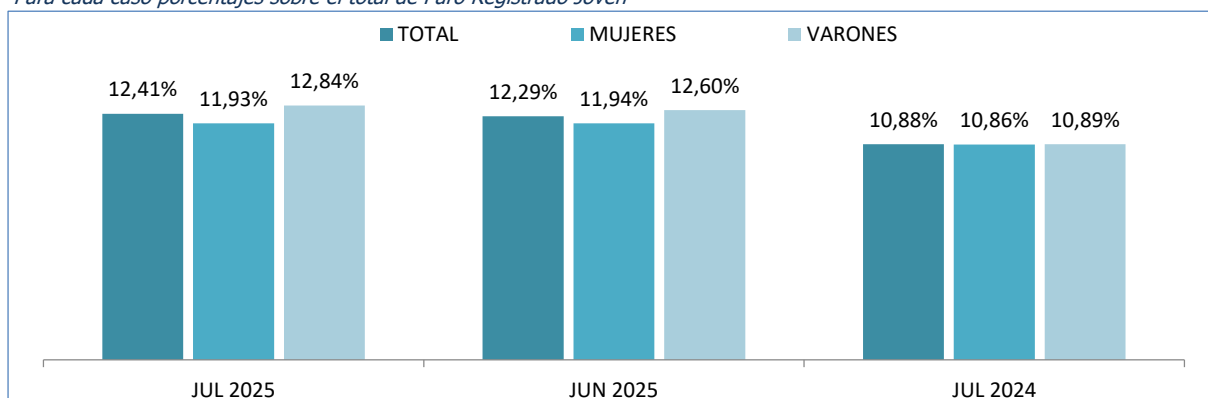
### MENORES DE 25 AÑOS EXTRANJEROS EN EL PARO REGISTRADO EXTRANJEROS

Para cada caso porcentajes sobre el total de Paro Registrado Extranjeros



### MENORES DE 25 AÑOS EXTRANJEROS EN EL PARO REGISTRADO JOVEN

Para cada caso porcentajes sobre el total de Paro Registrado Joven



Fuente: Elaboración propia a partir de datos del Servicio Público de Empleo Estatal,  
DEMANDANTES DE EMPLEO, PARO, CONTRATOS Y PRESTACIONES POR DESEMPLEO

julio 2025

**PARO REGISTRADO SEGÚN SEXO, EDADES Y RELACIÓN ENTRE SEXOS,  
POR COMUNIDADES AUTÓNOMAS Y PROVINCIAS**

	TOTAL EDADES			MENORES DE 25 AÑOS			DE 25 Y MÁS AÑOS			RELACIÓN ENTRE SEXOS*		
	TOTAL	Varones	Mujeres	TOTAL	Varones	Mujeres	TOTAL	Varones	Mujeres	TOTAL	<25 años	RESTO EDADES
Almería	43.603	18.016	25.587	3.582	1.893	1.689	40.021	16.123	23.898	70,4	112,1	67,5
Cádiz	108.816	39.824	68.992	7.743	3.963	3.780	101.073	35.861	65.212	57,7	104,8	55,0
Córdoba	51.897	19.427	32.470	4.390	2.207	2.183	47.507	17.220	30.287	59,8	101,1	56,9
Granada	66.692	27.663	39.029	5.922	3.040	2.882	60.770	24.623	36.147	70,9	105,5	68,1
Huelva	30.837	12.782	18.055	2.736	1.469	1.267	28.101	11.313	16.788	70,8	115,9	67,4
Jaén	34.953	11.827	23.126	3.234	1.541	1.693	31.719	10.286	21.433	51,1	91,0	48,0
Málaga	108.865	42.435	66.430	7.602	4.026	3.576	101.263	38.409	62.854	63,9	112,6	61,1
Sevilla	145.192	54.342	90.850	12.372	6.262	6.110	132.820	48.080	84.740	59,8	102,5	56,7
<b>ANDALUCÍA</b>	<b>590.855</b>	<b>226.316</b>	<b>364.539</b>	<b>47.581</b>	<b>24.401</b>	<b>23.180</b>	<b>543.274</b>	<b>201.915</b>	<b>341.359</b>	<b>62,1</b>	<b>105,3</b>	<b>59,2</b>
Huesca	6.220	2.498	3.722	634	336	298	5.586	2.162	3.424	67,1	112,8	63,1
Teruel	3.940	1.551	2.389	435	273	162	3.505	1.278	2.227	64,9	168,5	57,4
Zaragoza	38.244	14.498	23.746	3.206	1.762	1.444	35.038	12.736	22.302	61,1	122,0	57,1
<b>ARAGON</b>	<b>48.404</b>	<b>18.547</b>	<b>29.857</b>	<b>4.275</b>	<b>2.371</b>	<b>1.904</b>	<b>44.129</b>	<b>16.176</b>	<b>27.953</b>	<b>62,1</b>	<b>124,5</b>	<b>57,9</b>
<b>ASTURIAS, PRINCIPADO DE</b>	<b>48.429</b>	<b>19.830</b>	<b>28.599</b>	<b>3.146</b>	<b>1.698</b>	<b>1.448</b>	<b>45.283</b>	<b>18.132</b>	<b>27.151</b>	<b>69,3</b>	<b>117,3</b>	<b>66,8</b>
<b>BALEARS, ILLES</b>	<b>25.386</b>	<b>10.941</b>	<b>14.445</b>	<b>2.420</b>	<b>1.366</b>	<b>1.054</b>	<b>22.966</b>	<b>9.575</b>	<b>13.391</b>	<b>75,7</b>	<b>129,6</b>	<b>71,5</b>
Las Palmas	78.895	33.098	45.797	3.937	2.133	1.804	74.958	30.965	43.993	72,3	118,2	70,4
Santa Cruz de Tenerife	72.193	30.124	42.069	3.342	1.746	1.596	68.851	28.378	40.473	71,6	109,4	70,1
<b>CANARIAS</b>	<b>151.088</b>	<b>63.222</b>	<b>87.866</b>	<b>7.279</b>	<b>3.879</b>	<b>3.400</b>	<b>143.809</b>	<b>59.343</b>	<b>84.466</b>	<b>72,0</b>	<b>114,1</b>	<b>70,3</b>
<b>CANTABRIA</b>	<b>26.971</b>	<b>11.024</b>	<b>15.947</b>	<b>1.705</b>	<b>947</b>	<b>758</b>	<b>25.266</b>	<b>10.077</b>	<b>15.189</b>	<b>69,1</b>	<b>124,9</b>	<b>66,3</b>
Albacete	21.156	7.080	14.076	1.614	834	780	19.542	6.246	13.296	50,3	106,9	47,0
Ciudad Real	31.363	10.060	21.303	2.424	1.183	1.241	28.939	8.877	20.062	47,2	95,3	44,2
Cuenca	8.453	3.126	5.327	629	340	289	7.824	2.786	5.038	58,7	117,6	55,3
Guadalajara	12.037	4.606	7.431	867	466	401	11.170	4.140	7.030	62,0	116,2	58,9
Toledo	44.137	15.259	28.878	3.047	1.531	1.516	41.090	13.728	27.362	52,8	101,0	50,2
<b>CASTILLA-LA MANCHA</b>	<b>117.146</b>	<b>40.131</b>	<b>77.015</b>	<b>8.581</b>	<b>4.354</b>	<b>4.227</b>	<b>108.565</b>	<b>35.777</b>	<b>72.788</b>	<b>52,1</b>	<b>103,0</b>	<b>49,2</b>
Ávila	7.732	3.039	4.693	526	309	217	7.206	2.730	4.476	64,8	142,4	61,0
Burgos	12.548	4.894	7.654	797	471	326	11.751	4.423	7.328	63,9	144,5	60,4
León	19.845	7.947	11.898	1.330	719	611	18.515	7.228	11.287	66,8	117,7	64,0
Palencia	5.877	2.324	3.553	513	259	254	5.364	2.065	3.299	102,0	62,6	
Salamanca	15.617	6.025	9.592	1.235	629	606	14.382	5.396	8.986	62,8	103,8	60,0
Segovia	4.425	1.690	2.735	317	153	164	4.108	1.537	2.571	61,8	93,3	59,8
Soria	2.415	1.052	1.363	238	148	90	2.177	904	1.273	77,2	164,4	71,0
Valladolid	21.416	8.190	13.226	1.697	856	841	19.719	7.334	12.385	61,9	101,8	59,2
Zamora	7.647	3.071	4.576	495	253	242	7.152	2.818	4.334	67,1	104,5	65,0
<b>CASTILLA Y LEON</b>	<b>97.522</b>	<b>38.232</b>	<b>59.290</b>	<b>7.148</b>	<b>3.797</b>	<b>3.351</b>	<b>90.374</b>	<b>34.435</b>	<b>55.939</b>	<b>64,5</b>	<b>113,3</b>	<b>61,6</b>
Barcelona	239.805	99.946	139.859	14.149	7.712	6.437	225.656	92.234	133.422	71,5	119,8	69,1
Girona	27.347	11.558	15.789	1.808	974	834	25.539	10.584	14.955	73,2	116,8	70,8
Lleida	15.358	6.235	9.123	1.356	714	642	14.002	5.521	8.481	68,3	111,2	65,1
Tarragona	36.913	15.099	21.814	2.470	1.331	1.139	34.443	13.768	20.675	69,2	116,9	66,6
<b>CATALUÑA</b>	<b>319.423</b>	<b>132.838</b>	<b>186.585</b>	<b>19.783</b>	<b>10.731</b>	<b>9.052</b>	<b>299.640</b>	<b>122.107</b>	<b>177.533</b>	<b>71,2</b>	<b>118,5</b>	<b>68,8</b>
Alicante-Alacant	117.698	45.957	71.741	5.527	2.884	2.643	112.171	43.073	69.098	64,1	109,1	62,3
Castellón-Castelló	31.643	12.089	19.554	1.825	950	875	29.818	11.139	18.679	61,8	108,6	59,6
Valencia-València	144.627	54.991	89.636	7.910	4.235	3.675	136.717	50.756	85.961	61,3	115,2	59,0
<b>COMUNITAT VALENCIANA</b>	<b>293.968</b>	<b>113.037</b>	<b>180.931</b>	<b>15.262</b>	<b>8.069</b>	<b>7.193</b>	<b>278.706</b>	<b>104.968</b>	<b>173.738</b>	<b>62,5</b>	<b>112,2</b>	<b>60,4</b>
Badajoz	43.049	14.576	28.473	3.415	1.659	1.756	39.634	12.917	26.717	51,2	94,5	48,3
Cáceres	21.761	8.513	13.248	1.686	829	857	20.075	7.684	12.391	64,3	96,7	62,0
<b>EXTREMADURA</b>	<b>64.810</b>	<b>23.089</b>	<b>41.721</b>	<b>5.101</b>	<b>2.488</b>	<b>2.613</b>	<b>59.709</b>	<b>20.601</b>	<b>39.108</b>	<b>55,3</b>	<b>95,2</b>	<b>52,7</b>
A Coruña	42.740	17.184	25.556	1.487	764	723	41.253	16.420	24.833	67,2	105,7	66,1
Lugo	10.457	4.383	6.074	423	218	205	10.034	4.165	5.869	72,2	106,3	71,0
Ourense	13.090	5.332	7.758	548	303	245	12.542	5.029	7.513	68,7	123,7	66,9
Pontevedra	41.571	16.777	24.794	1.412	753	659	40.159	16.024	24.135	67,7	114,3	66,4
<b>GALICIA</b>	<b>107.858</b>	<b>43.676</b>	<b>64.182</b>	<b>3.870</b>	<b>2.038</b>	<b>1.832</b>	<b>103.988</b>	<b>41.638</b>	<b>62.350</b>	<b>68,1</b>	<b>111,2</b>	<b>66,8</b>

julio 2025

**PARO REGISTRADO SEGÚN SEXO, EDADES Y RELACIÓN ENTRE SEXOS,  
POR COMUNIDADES AUTÓNOMAS Y PROVINCIAS**

	TOTAL EDADES			MENORES DE 25 AÑOS			DE 25 Y MÁS AÑOS			RELACIÓN ENTRE SEXOS*		
	TOTAL	Varones	Mujeres	TOTAL	Varones	Mujeres	TOTAL	Varones	Mujeres	TOTAL	<25 años	RESTO EDADES
<b>MADRID, COMUNIDAD DE</b>	<b>275.876</b>	<b>110.259</b>	<b>165.617</b>	<b>16.877</b>	<b>9.027</b>	<b>7.850</b>	<b>258.999</b>	<b>101.232</b>	<b>157.767</b>	<b>66,6</b>	<b>115,0</b>	<b>64,2</b>
<b>MURCIA, REGION DE</b>	<b>74.320</b>	<b>28.286</b>	<b>46.034</b>	<b>7.251</b>	<b>3.733</b>	<b>3.518</b>	<b>67.069</b>	<b>24.553</b>	<b>42.516</b>	<b>61,4</b>	<b>106,1</b>	<b>57,8</b>
<b>NAVARRA, COM. FORAL DE</b>	<b>28.540</b>	<b>10.750</b>	<b>17.790</b>	<b>2.572</b>	<b>1.360</b>	<b>1.212</b>	<b>25.968</b>	<b>9.390</b>	<b>16.578</b>	<b>60,4</b>	<b>112,2</b>	<b>56,6</b>
Araba/Álava	17.878	7.174	10.704	1.398	745	653	16.480	6.429	10.051	67,0	114,1	64,0
Bizkaia	59.380	24.890	34.490	4.854	2.720	2.134	54.526	22.170	32.356	72,2	127,5	68,5
Gipuzkoa	27.733	11.663	16.070	2.448	1.423	1.025	25.285	10.240	15.045	72,6	138,8	68,1
<b>PAIS VASCO</b>	<b>104.991</b>	<b>43.727</b>	<b>61.264</b>	<b>8.700</b>	<b>4.888</b>	<b>3.812</b>	<b>96.291</b>	<b>38.839</b>	<b>57.452</b>	<b>71,4</b>	<b>128,2</b>	<b>67,6</b>
<b>RIOJA, LA</b>	<b>12.137</b>	<b>4.744</b>	<b>7.393</b>	<b>833</b>	<b>463</b>	<b>370</b>	<b>11.304</b>	<b>4.281</b>	<b>7.023</b>	<b>64,2</b>	<b>125,1</b>	<b>61,0</b>
<b>CEUTA</b>	<b>9.244</b>	<b>3.372</b>	<b>5.872</b>	<b>984</b>	<b>470</b>	<b>514</b>	<b>8.260</b>	<b>2.902</b>	<b>5.358</b>	<b>57,4</b>	<b>91,4</b>	<b>54,2</b>
<b>MELILLA</b>	<b>7.638</b>	<b>2.602</b>	<b>5.036</b>	<b>778</b>	<b>333</b>	<b>445</b>	<b>6.860</b>	<b>2.269</b>	<b>4.591</b>	<b>51,7</b>	<b>74,8</b>	<b>49,4</b>
<b>TOTAL ESTATAL</b>	<b>2.404.606</b>	<b>944.623</b>	<b>1.459.983</b>	<b>164.146</b>	<b>86.413</b>	<b>77.733</b>	<b>2.240.460</b>	<b>858.210</b>	<b>1.382.250</b>	<b>64,7</b>	<b>111,2</b>	<b>62,1</b>

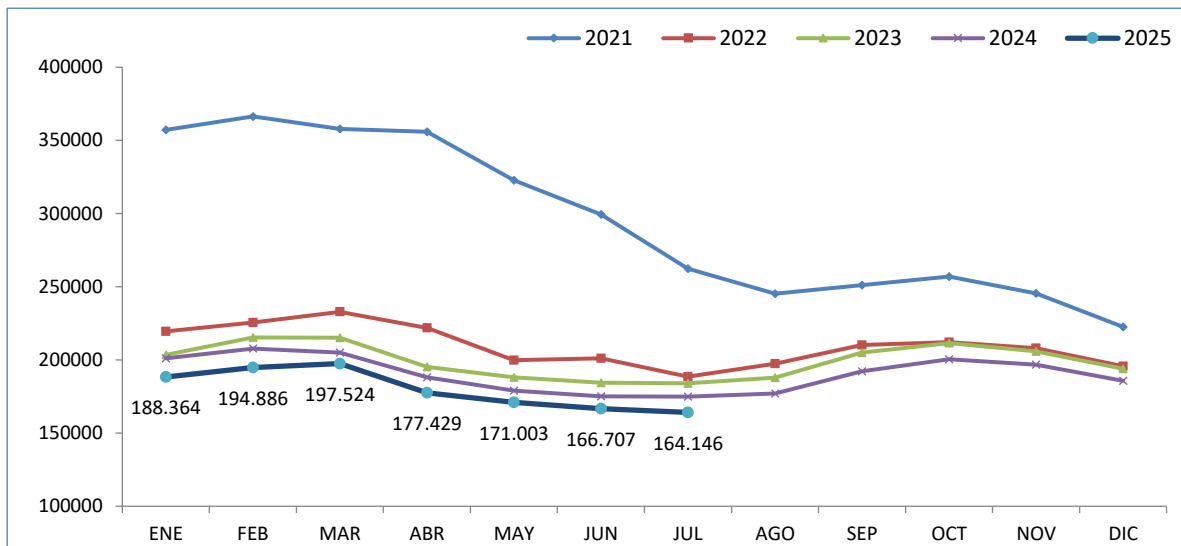
\* Relación entre sexos: Número de varones por cada 100 mujeres

Fuente: Elaboración propia a partir de datos del Servicio Público de Empleo Estatal,  
DEMANDANTES DE EMPLEO, PARO, CONTRATOS Y PRESTACIONES POR DESEMPLEO

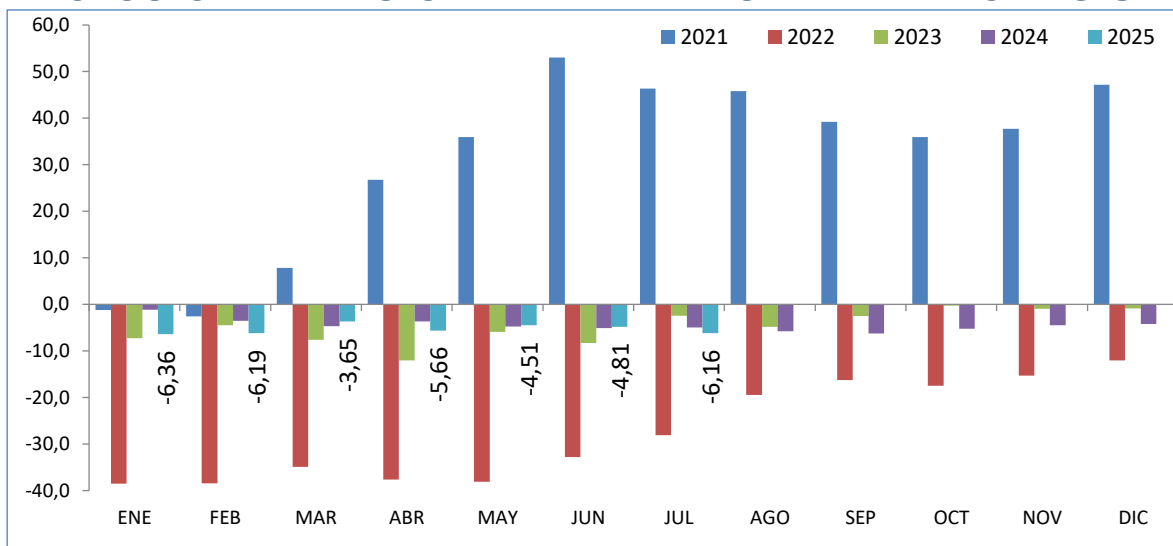
julio 2025

Menores de 25 años

## EVOLUCIÓN MENSUAL DEL PARO REGISTRADO



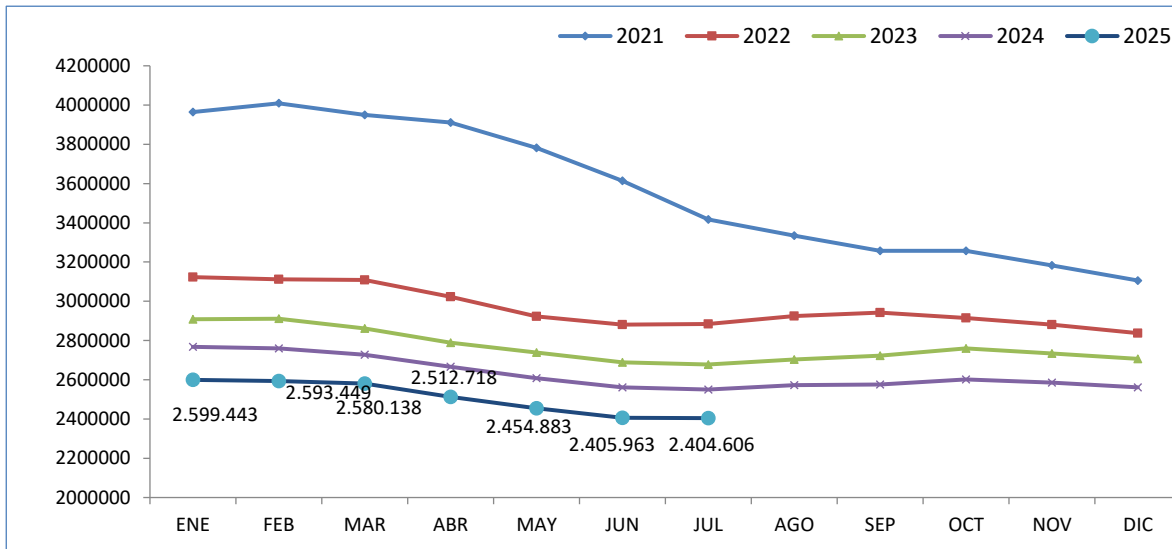
## EVOLUCIÓN VARIACIÓN RELATIVA ANUAL DEL PARO REGISTRADO



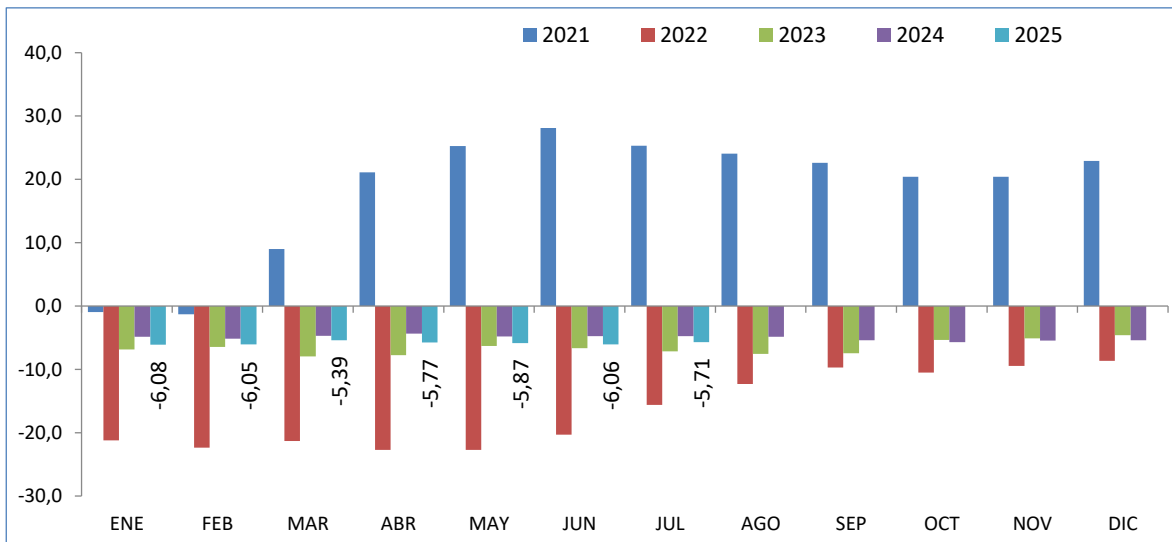
julio 2025

Total 16 y más años

### EVOLUCIÓN MENSUAL DEL PARO REGISTRADO



### EVOLUCIÓN VARIACIÓN RELATIVA ANUAL DEL PARO REGISTRADO





## julio 2025

### PARO REGISTRADO POR COMUNIDADES AUTÓNOMAS, PROVINCIAS Y SEXO MENORES DE 25 AÑOS - AMBOS SEXOS

Comunidades Autónomas, Provincias y sexo	julio 2025	Variación Mensual junio 2025			Variación Anual julio 2024		
	Dato	Absoluta	Relativa	Dato	Absoluta	Relativa	Dato
Almería	3.582	-152	-4,07	3.734	-162	-4,33	3.744
Cádiz	7.743	-323	-4,00	8.066	-535	-6,46	8.278
Córdoba	4.390	+71	+1,64	4.319	-252	-5,43	4.642
Granada	5.922	-74	-1,23	5.996	+99	+1,70	5.823
Huelva	2.736	-131	-4,57	2.867	+60	+2,24	2.676
Jaén	3.234	-75	-2,27	3.309	-398	-10,96	3.632
Málaga	7.602	-268	-3,41	7.870	-55	-0,72	7.657
Sevilla	12.372	+21	+0,17	12.351	+134	+1,09	12.238
<b>ANDALUCIA</b>	<b>47.581</b>	<b>-931</b>	<b>-1,92</b>	<b>48.512</b>	<b>-1.109</b>	<b>-2,28</b>	<b>48.690</b>
Huesca	634	-5	-0,78	639	-62	-8,91	696
Teruel	435	-33	-7,05	468	-43	-9,00	478
Zaragoza	3.206	+117	+3,79	3.089	-91	-2,76	3.297
<b>ARAGON</b>	<b>4.275</b>	<b>+79</b>	<b>+1,88</b>	<b>4.196</b>	<b>-196</b>	<b>-4,38</b>	<b>4.471</b>
<b>ASTURIAS, PRINCIPADO DE</b>	<b>3.146</b>	<b>-195</b>	<b>-5,84</b>	<b>3.341</b>	<b>-308</b>	<b>-8,92</b>	<b>3.454</b>
<b>BALEARS, ILLES</b>	<b>2.420</b>	<b>+3</b>	<b>+0,12</b>	<b>2.417</b>	<b>-189</b>	<b>-7,24</b>	<b>2.609</b>
Las Palmas	3.937	-157	-3,83	4.094	-401	-9,24	4.338
Santa Cruz de Tenerife	3.342	-164	-4,68	3.506	-399	-10,67	3.741
<b>CANARIAS</b>	<b>7.279</b>	<b>-321</b>	<b>-4,22</b>	<b>7.600</b>	<b>-800</b>	<b>-9,90</b>	<b>8.079</b>
<b>CANTABRIA</b>	<b>1.705</b>	<b>-116</b>	<b>-6,37</b>	<b>1.821</b>	<b>-176</b>	<b>-9,36</b>	<b>1.881</b>
Albacete	1.614	+6	+0,37	1.608	-36	-2,18	1.650
Ciudad Real	2.424	-21	-0,86	2.445	-111	-4,38	2.535
Cuenca	629	-34	-5,13	663	-69	-9,89	698
Guadalajara	867	+52	+6,38	815	+9	+1,05	858
Toledo	3.047	-96	-3,05	3.143	-96	-3,05	3.143
<b>CASTILLA-LA MANCHA</b>	<b>8.581</b>	<b>-93</b>	<b>-1,07</b>	<b>8.674</b>	<b>-303</b>	<b>-3,41</b>	<b>8.884</b>
Ávila	526	-35	-6,24	561	-61	-10,39	587
Burgos	797	-30	-3,63	827	-141	-15,03	938
León	1.330	-73	-5,20	1.403	-34	-2,49	1.364
Palencia	513	-7	-1,35	520	+14	+2,81	499
Salamanca	1.235	-62	-4,78	1.297	-108	-8,04	1.343
Segovia	317	-23	-6,76	340	-10	-3,06	327
Soria	238	+22	+10,19	216	+10	+4,39	228
Valladolid	1.697	-62	-3,52	1.759	-191	-10,12	1.888
Zamora	495	-66	-11,76	561	-66	-11,76	561
<b>CASTILLA Y LEON</b>	<b>7.148</b>	<b>-336</b>	<b>-4,49</b>	<b>7.484</b>	<b>-587</b>	<b>-7,59</b>	<b>7.735</b>
Barcelona	14.149	+1.265	+9,82	12.884	+606	+4,47	13.543
Girona	1.808	+59	+3,37	1.749	+81	+4,69	1.727
Lleida	1.356	+115	+9,27	1.241	+88	+6,94	1.268
Tarragona	2.470	+82	+3,43	2.388	+62	+2,57	2.408
<b>CATALUÑA</b>	<b>19.783</b>	<b>+1.521</b>	<b>+8,33</b>	<b>18.262</b>	<b>+837</b>	<b>+4,42</b>	<b>18.946</b>
Alicante-Alacant	5.527	-591	-9,66	6.118	-1.004	-15,37	6.531
Castellón-Castelló	1.825	-322	-15,00	2.147	-553	-23,25	2.378
Valencia-València	7.910	-819	-9,38	8.729	-1.824	-18,74	9.734
<b>COMUNITAT VALENCIANA</b>	<b>15.262</b>	<b>-1.732</b>	<b>-10,19</b>	<b>16.994</b>	<b>-3.381</b>	<b>-18,14</b>	<b>18.643</b>

## julio 2025

### PARO REGISTRADO POR COMUNIDADES AUTÓNOMAS, PROVINCIAS Y SEXO MENORES DE 25 AÑOS - AMBOS SEXOS

Comunidades Autónomas, Provincias y sexo	julio 2025	Variación Mensual junio 2025			Variación Anual julio 2024		
	Dato	Absoluta	Relativa	Dato	Absoluta	Relativa	Dato
Badajoz	3.415	+14	+0,41	3.401	-331	-8,84	3.746
Cáceres	1.686	-16	-0,94	1.702	-284	-14,42	1.970
<b>EXTREMADURA</b>	<b>5.101</b>	<b>-2</b>	<b>-0,04</b>	<b>5.103</b>	<b>-615</b>	<b>-10,76</b>	<b>5.716</b>
A Coruña	1.487	-25	-1,65	1.512	-168	-10,15	1.655
Lugo	423	-22	-4,94	445	-37	-8,04	460
Ourense	548	-27	-4,70	575	-71	-11,47	619
Pontevedra	1.412	-67	-4,53	1.479	-192	-11,97	1.604
<b>GALICIA</b>	<b>3.870</b>	<b>-141</b>	<b>-3,52</b>	<b>4.011</b>	<b>-468</b>	<b>-10,79</b>	<b>4.338</b>
<b>MADRID, COMUNIDAD DE</b>	<b>16.877</b>	<b>-193</b>	<b>-1,13</b>	<b>17.070</b>	<b>-2.437</b>	<b>-12,62</b>	<b>19.314</b>
<b>MURCIA, REGION DE</b>	<b>7.251</b>	<b>-27</b>	<b>-0,37</b>	<b>7.278</b>	<b>-138</b>	<b>-1,87</b>	<b>7.389</b>
<b>NAVARRA, COM. FORAL DE</b>	<b>2.572</b>	<b>-39</b>	<b>-1,49</b>	<b>2.611</b>	<b>-70</b>	<b>-2,65</b>	<b>2.642</b>
Araba/Álava	1.398	-19	-1,34	1.417	-76	-5,16	1.474
Bizkaia	4.854	-20	-0,41	4.874	-389	-7,42	5.243
Gipuzkoa	2.448	-24	-0,97	2.472	+41	+1,70	2.407
<b>PAIS VASCO</b>	<b>8.700</b>	<b>-63</b>	<b>-0,72</b>	<b>8.763</b>	<b>-424</b>	<b>-4,65</b>	<b>9.124</b>
<b>RIOJA, LA</b>	<b>833</b>	<b>+13</b>	<b>+1,59</b>	<b>820</b>	<b>-95</b>	<b>-10,24</b>	<b>928</b>
<b>CEUTA</b>	<b>984</b>	<b>-10</b>	<b>-1,01</b>	<b>994</b>	<b>-206</b>	<b>-17,31</b>	<b>1.190</b>
<b>MELILLA</b>	<b>778</b>	<b>+22</b>	<b>+2,91</b>	<b>756</b>	<b>-115</b>	<b>-12,88</b>	<b>893</b>
<b>TOTAL ESTATAL</b>	<b>164.146</b>	<b>-2.561</b>	<b>-1,54</b>	<b>166.707</b>	<b>-10.780</b>	<b>-6,16</b>	<b>174.926</b>

Fuente: Elaboración propia a partir de datos del Servicio Público de Empleo Estatal,  
AVANCE DE DATOS ESTADÍSTICO: PARO REGISTRADO

## julio 2025

### PARO REGISTRADO POR COMUNIDADES AUTÓNOMAS, PROVINCIAS Y SEXO MENORES DE 25 AÑOS - MUJERES

Comunidades Autónomas, Provincias y sexo	julio 2025	Variación Mensual junio 2025			Variación Anual julio 2024		
	<i>Dato</i>	<i>Absoluta</i>	<i>Relativa</i>	<i>Dato</i>	<i>Absoluta</i>	<i>Relativa</i>	<i>Dato</i>
Almería	1.689	-113	-6,27	1.802	-115	-6,37	1.804
Cádiz	3.780	-159	-4,04	3.939	-368	-8,87	4.148
Córdoba	2.183	+10	+0,46	2.173	-237	-9,79	2.420
Granada	2.882	-61	-2,07	2.943	-5	-0,17	2.887
Huelva	1.267	-63	-4,74	1.330	+1	+0,08	1.266
Jaén	1.693	-22	-1,28	1.715	-201	-10,61	1.894
Málaga	3.576	-130	-3,51	3.706	-35	-0,97	3.611
Sevilla	6.110	+47	+0,78	6.063	+53	+0,88	6.057
<b>ANDALUCIA</b>	<b>23.180</b>	<b>-491</b>	<b>-2,07</b>	<b>23.671</b>	<b>-907</b>	<b>-3,77</b>	<b>24.087</b>
Huesca	298	+17	+6,05	281	-21	-6,58	319
Teruel	162	-11	-6,36	173	-43	-20,98	205
Zaragoza	1.444	+27	+1,91	1.417	-138	-8,72	1.582
<b>ARAGON</b>	<b>1.904</b>	<b>+33</b>	<b>+1,76</b>	<b>1.871</b>	<b>-202</b>	<b>-9,59</b>	<b>2.106</b>
<b>ASTURIAS, PRINCIPADO DE</b>	<b>1.448</b>	<b>-80</b>	<b>-5,24</b>	<b>1.528</b>	<b>-145</b>	<b>-9,10</b>	<b>1.593</b>
<b>BALEARS, ILLES</b>	<b>1.054</b>	<b>-6</b>	<b>-0,57</b>	<b>1.060</b>	<b>-83</b>	<b>-7,30</b>	<b>1.137</b>
Las Palmas	1.804	-8	-0,44	1.812	-217	-10,74	2.021
Santa Cruz de Tenerife	1.596	-52	-3,16	1.648	-149	-8,54	1.745
<b>CANARIAS</b>	<b>3.400</b>	<b>-60</b>	<b>-1,73</b>	<b>3.460</b>	<b>-366</b>	<b>-9,72</b>	<b>3.766</b>
<b>CANTABRIA</b>	<b>758</b>	<b>-74</b>	<b>-8,89</b>	<b>832</b>	<b>-131</b>	<b>-14,74</b>	<b>889</b>
Albacete	780	-19	-2,38	799	-64	-7,58	844
Ciudad Real	1.241	-16	-1,27	1.257	-90	-6,76	1.331
Cuenca	289	-9	-3,02	298	-54	-15,74	343
Guadalajara	401	+34	+9,26	367	+7	+1,78	394
Toledo	1.516	-18	-1,17	1.534	-55	-3,50	1.571
<b>CASTILLA-LA MANCHA</b>	<b>4.227</b>	<b>-28</b>	<b>-0,66</b>	<b>4.255</b>	<b>-256</b>	<b>-5,71</b>	<b>4.483</b>
Ávila	217	-18	-7,66	235	-89	-29,08	306
Burgos	326	-21	-6,05	347	-89	-21,45	415
León	611	-39	-6,00	650	-56	-8,40	667
Palencia	254	-5	-1,93	259	-9	-3,42	263
Salamanca	606	-52	-7,90	658	-39	-6,05	645
Segovia	164	-2	-1,20	166	-1	-0,61	165
Soria	90	+14	+18,42	76	-2	-2,17	92
Valladolid	841	-31	-3,56	872	-96	-10,25	937
Zamora	242	-34	-12,32	276	-37	-13,26	279
<b>CASTILLA Y LEON</b>	<b>3.351</b>	<b>-188</b>	<b>-5,31</b>	<b>3.539</b>	<b>-418</b>	<b>-11,09</b>	<b>3.769</b>
Barcelona	6.437	+689	+11,99	5.748	+199	+3,19	6.238
Girona	834	+36	+4,51	798	+5	+0,60	829
Lleida	642	+45	+7,54	597	+47	+7,90	595
Tarragona	1.139	+67	+6,25	1.072	-33	-2,82	1.172
<b>CATALUÑA</b>	<b>9.052</b>	<b>+837</b>	<b>+10,19</b>	<b>8.215</b>	<b>+218</b>	<b>+2,47</b>	<b>8.834</b>
Alicante-Alacant	2.643	-258	-8,89	2.901	-457	-14,74	3.100
Castellón-Castelló	875	-154	-14,97	1.029	-246	-21,94	1.121
Valencia-València	3.675	-402	-9,86	4.077	-887	-19,44	4.562
<b>COMUNITAT VALENCIANA</b>	<b>7.193</b>	<b>-814</b>	<b>-10,17</b>	<b>8.007</b>	<b>-1.590</b>	<b>-18,10</b>	<b>8.783</b>

## julio 2025

### PARO REGISTRADO POR COMUNIDADES AUTÓNOMAS, PROVINCIAS Y SEXO MENORES DE 25 AÑOS - MUJERES

Comunidades Autónomas, Provincias y sexo	julio 2025	Variación Mensual junio 2025			Variación Anual julio 2024		
	Dato	Absoluta	Relativa	Dato	Absoluta	Relativa	Dato
Badajoz	1.756	-6	-0,34	1.762	-217	-11,00	1.973
Cáceres	857	-6	-0,70	863	-155	-15,32	1.012
<b>EXTREMADURA</b>	<b>2.613</b>	<b>-12</b>	<b>-0,46</b>	<b>2.625</b>	<b>-372</b>	<b>-12,46</b>	<b>2.985</b>
A Coruña	723	-30	-3,98	753	-115	-13,72	838
Lugo	205	-12	-5,53	217	-25	-10,87	230
Ourense	245	-6	-2,39	251	-52	-17,51	297
Pontevedra	659	-8	-1,20	667	-128	-16,26	787
<b>GALICIA</b>	<b>1.832</b>	<b>-56</b>	<b>-2,97</b>	<b>1.888</b>	<b>-320</b>	<b>-14,87</b>	<b>2.152</b>
<b>MADRID, COMUNIDAD DE</b>	<b>7.850</b>	<b>-18</b>	<b>-0,23</b>	<b>7.868</b>	<b>-1.264</b>	<b>-13,87</b>	<b>9.114</b>
<b>MURCIA, REGION DE</b>	<b>3.518</b>	<b>+9</b>	<b>+0,26</b>	<b>3.509</b>	<b>-91</b>	<b>-2,52</b>	<b>3.609</b>
<b>NAVARRA, COM. FORAL DE</b>	<b>1.212</b>	<b>-13</b>	<b>-1,06</b>	<b>1.225</b>	<b>-83</b>	<b>-6,41</b>	<b>1.295</b>
Araba/Álava	653	-14	-2,10	667	-18	-2,68	671
Bizkaia	2.134	+47	+2,25	2.087	-292	-12,04	2.426
Gipuzkoa	1.025	+23	+2,30	1.002	-71	-6,48	1.096
<b>PAIS VASCO</b>	<b>3.812</b>	<b>+56</b>	<b>+1,49</b>	<b>3.756</b>	<b>-381</b>	<b>-9,09</b>	<b>4.193</b>
<b>RIOJA, LA</b>	<b>370</b>	<b>-18</b>	<b>-4,64</b>	<b>388</b>	<b>-64</b>	<b>-14,75</b>	<b>434</b>
<b>CEUTA</b>	<b>514</b>	<b>+1</b>	<b>+0,19</b>	<b>513</b>	<b>-106</b>	<b>-17,10</b>	<b>620</b>
<b>MELILLA</b>	<b>445</b>	<b>+20</b>	<b>+4,71</b>	<b>425</b>	<b>-15</b>	<b>-3,26</b>	<b>460</b>
<b>TOTAL ESTATAL</b>	<b>77.733</b>	<b>-902</b>	<b>-1,15</b>	<b>78.635</b>	<b>-6.576</b>	<b>-7,80</b>	<b>84.309</b>

Fuente: Elaboración propia a partir de datos del Servicio Público de Empleo Estatal,  
AVANCE DE DATOS ESTADÍSTICO: PARO REGISTRADO

## julio 2025

### PARO REGISTRADO POR COMUNIDADES AUTÓNOMAS, PROVINCIAS Y SEXO MENORES DE 25 AÑOS - VARONES

Comunidades Autónomas, Provincias y sexo	julio 2025	Variación Mensual junio 2025			Variación Anual julio 2024		
	<i>Dato</i>	<i>Absoluta</i>	<i>Relativa</i>	<i>Dato</i>	<i>Absoluta</i>	<i>Relativa</i>	<i>Dato</i>
Almería	1.893	-39	-2,02	1.932	-47	-2,42	1.940
Cádiz	3.963	-164	-3,97	4.127	-167	-4,04	4.130
Córdoba	2.207	+61	+2,84	2.146	-15	-0,68	2.222
Granada	3.040	-13	-0,43	3.053	+104	+3,54	2.936
Huelva	1.469	-68	-4,42	1.537	+59	+4,18	1.410
Jaén	1.541	-53	-3,32	1.594	-197	-11,33	1.738
Málaga	4.026	-138	-3,31	4.164	-20	-0,49	4.046
Sevilla	6.262	-26	-0,41	6.288	+81	+1,31	6.181
<b>ANDALUCIA</b>	<b>24.401</b>	<b>-440</b>	<b>-1,77</b>	<b>24.841</b>	<b>-202</b>	<b>-0,82</b>	<b>24.603</b>
Huesca	336	-22	-6,15	358	-41	-10,88	377
Teruel	273	-22	-7,46	295	+0	+0,00	273
Zaragoza	1.762	+90	+5,38	1.672	+47	+2,74	1.715
<b>ARAGON</b>	<b>2.371</b>	<b>+46</b>	<b>+1,98</b>	<b>2.325</b>	<b>+6</b>	<b>+0,25</b>	<b>2.365</b>
<b>ASTURIAS, PRINCIPADO DE</b>	<b>1.698</b>	<b>-115</b>	<b>-6,34</b>	<b>1.813</b>	<b>-163</b>	<b>-8,76</b>	<b>1.861</b>
<b>BALEARS, ILLES</b>	<b>1.366</b>	<b>+9</b>	<b>+0,66</b>	<b>1.357</b>	<b>-106</b>	<b>-7,20</b>	<b>1.472</b>
Las Palmas	2.133	-149	-6,53	2.282	-184	-7,94	2.317
Santa Cruz de Tenerife	1.746	-112	-6,03	1.858	-250	-12,53	1.996
<b>CANARIAS</b>	<b>3.879</b>	<b>-261</b>	<b>-6,30</b>	<b>4.140</b>	<b>-434</b>	<b>-10,06</b>	<b>4.313</b>
<b>CANTABRIA</b>	<b>947</b>	<b>-42</b>	<b>-4,25</b>	<b>989</b>	<b>-45</b>	<b>-4,54</b>	<b>992</b>
Albacete	834	+25	+3,09	809	+28	+3,47	806
Ciudad Real	1.183	-5	-0,42	1.188	-21	-1,74	1.204
Cuenca	340	-25	-6,85	365	-15	-4,23	355
Guadalajara	466	+18	+4,02	448	+2	+0,43	464
Toledo	1.531	-78	-4,85	1.609	-41	-2,61	1.572
<b>CASTILLA-LA MANCHA</b>	<b>4.354</b>	<b>-65</b>	<b>-1,47</b>	<b>4.419</b>	<b>-47</b>	<b>-1,07</b>	<b>4.401</b>
Ávila	309	-17	-5,21	326	+28	+9,96	281
Burgos	471	-9	-1,88	480	-52	-9,94	523
León	719	-34	-4,52	753	+22	+3,16	697
Palencia	259	-2	-0,77	261	+23	+9,75	236
Salamanca	629	-10	-1,56	639	-69	-9,89	698
Segovia	153	-21	-12,07	174	-9	-5,56	162
Soria	148	+8	+5,71	140	+12	+8,82	136
Valladolid	856	-31	-3,49	887	-95	-9,99	951
Zamora	253	-32	-11,23	285	-29	-10,28	282
<b>CASTILLA Y LEON</b>	<b>3.797</b>	<b>-148</b>	<b>-3,75</b>	<b>3.945</b>	<b>-169</b>	<b>-4,26</b>	<b>3.966</b>
Barcelona	7.712	+576	+8,07	7.136	+407	+5,57	7.305
Girona	974	+23	+2,42	951	+76	+8,46	898
Lleida	714	+70	+10,87	644	+41	+6,09	673
Tarragona	1.331	+15	+1,14	1.316	+95	+7,69	1.236
<b>CATALUÑA</b>	<b>10.731</b>	<b>+684</b>	<b>+6,81</b>	<b>10.047</b>	<b>+619</b>	<b>+6,12</b>	<b>10.112</b>
Alicante-Alacant	2.884	-333	-10,35	3.217	-547	-15,94	3.431
Castellón-Castelló	950	-168	-15,03	1.118	-307	-24,42	1.257
Valencia-València	4.235	-417	-8,96	4.652	-937	-18,12	5.172
<b>COMUNITAT VALENCIANA</b>	<b>8.069</b>	<b>-918</b>	<b>-10,21</b>	<b>8.987</b>	<b>-1.791</b>	<b>-18,16</b>	<b>9.860</b>

## julio 2025

### PARO REGISTRADO POR COMUNIDADES AUTÓNOMAS, PROVINCIAS Y SEXO MENORES DE 25 AÑOS - VARONES

Comunidades Autónomas, Provincias y sexo	julio 2025	Variación Mensual junio 2025			Variación Anual julio 2024		
	Dato	Absoluta	Relativa	Dato	Absoluta	Relativa	Dato
Badajoz	1.659	+20	+1,22	1.639	-114	-6,43	1.773
Cáceres	829	-10	-1,19	839	-129	-13,47	958
<b>EXTREMADURA</b>	<b>2.488</b>	<b>+10</b>	<b>+0,40</b>	<b>2.478</b>	<b>-243</b>	<b>-8,90</b>	<b>2.731</b>
A Coruña	764	+5	+0,66	759	-53	-6,49	817
Lugo	218	-10	-4,39	228	-12	-5,22	230
Ourense	303	-21	-6,48	324	-19	-5,90	322
Pontevedra	753	-59	-7,27	812	-64	-7,83	817
<b>GALICIA</b>	<b>2.038</b>	<b>-85</b>	<b>-4,00</b>	<b>2.123</b>	<b>-148</b>	<b>-6,77</b>	<b>2.186</b>
<b>MADRID, COMUNIDAD DE</b>	<b>9.027</b>	<b>-175</b>	<b>-1,90</b>	<b>9.202</b>	<b>-1.173</b>	<b>-11,50</b>	<b>10.200</b>
<b>MURCIA, REGION DE</b>	<b>3.733</b>	<b>-36</b>	<b>-0,96</b>	<b>3.769</b>	<b>-47</b>	<b>-1,24</b>	<b>3.780</b>
<b>NAVARRA, COM. FORAL DE</b>	<b>1.360</b>	<b>-26</b>	<b>-1,88</b>	<b>1.386</b>	<b>+13</b>	<b>+0,97</b>	<b>1.347</b>
Araba/Álava	745	-5	-0,67	750	-58	-7,22	803
Bizkaia	2.720	-67	-2,40	2.787	-97	-3,44	2.817
Gipuzkoa	1.423	-47	-3,20	1.470	+112	+8,54	1.311
<b>PAIS VASCO</b>	<b>4.888</b>	<b>-119</b>	<b>-2,38</b>	<b>5.007</b>	<b>-43</b>	<b>-0,87</b>	<b>4.931</b>
<b>RIOJA, LA</b>	<b>463</b>	<b>+31</b>	<b>+7,18</b>	<b>432</b>	<b>-31</b>	<b>-6,28</b>	<b>494</b>
<b>CEUTA</b>	<b>470</b>	<b>-11</b>	<b>-2,29</b>	<b>481</b>	<b>-100</b>	<b>-17,54</b>	<b>570</b>
<b>MELILLA</b>	<b>333</b>	<b>+2</b>	<b>+0,60</b>	<b>331</b>	<b>-100</b>	<b>-23,09</b>	<b>433</b>
<b>TOTAL ESTATAL</b>	<b>86.413</b>	<b>-1.659</b>	<b>-1,88</b>	<b>88.072</b>	<b>-4.204</b>	<b>-4,64</b>	<b>90.617</b>

Fuente: Elaboración propia a partir de datos del Servicio Público de Empleo Estatal,  
AVANCE DE DATOS ESTADÍSTICO: PARO REGISTRADO

## julio 2025

### PARO REGISTRADO POR COMUNIDADES AUTÓNOMAS, PROVINCIAS Y SEXO TOTAL 16 y MÁS AÑOS - AMBOS SEXOS

Comunidades Autónomas, Provincias y sexo	julio 2025	Variación Mensual junio 2025		Variación Anual julio 2024			
	Dato	Absoluta	Relativa	Dato	Absoluta	Relativa	Dato
Almería	43.603	-818	-1,84	44.421	-4.619	-9,58	48.222
Cádiz	108.816	-2.812	-2,52	111.628	-9.014	-7,65	117.830
Córdoba	51.897	-578	-1,10	52.475	-4.638	-8,20	56.535
Granada	66.692	-586	-0,87	67.278	-3.542	-5,04	70.234
Huelva	30.837	-617	-1,96	31.454	-3.117	-9,18	33.954
Jaén	34.953	-517	-1,46	35.470	-3.974	-10,21	38.927
Málaga	108.865	-1.144	-1,04	110.009	-7.976	-6,83	116.841
Sevilla	145.192	-963	-0,66	146.155	-10.548	-6,77	155.740
<b>ANDALUCIA</b>	<b>590.855</b>	<b>-8.035</b>	<b>-1,34</b>	<b>598.890</b>	<b>-47.428</b>	<b>-7,43</b>	<b>638.283</b>
Huesca	6.220	+72	+1,17	6.148	-390	-5,90	6.610
Teruel	3.940	+75	+1,94	3.865	-221	-5,31	4.161
Zaragoza	38.244	+1.020	+2,74	37.224	-1.806	-4,51	40.050
<b>ARAGON</b>	<b>48.404</b>	<b>+1.167</b>	<b>+2,47</b>	<b>47.237</b>	<b>-2.417</b>	<b>-4,76</b>	<b>50.821</b>
<b>ASTURIAS, PRINCIPADO DE</b>	<b>48.429</b>	<b>-1.296</b>	<b>-2,61</b>	<b>49.725</b>	<b>-3.592</b>	<b>-6,90</b>	<b>52.021</b>
<b>BALEARS, ILLES</b>	<b>25.386</b>	<b>+664</b>	<b>+2,69</b>	<b>24.722</b>	<b>-2.013</b>	<b>-7,35</b>	<b>27.399</b>
Las Palmas	78.895	+142	+0,18	78.753	-6.075	-7,15	84.970
Santa Cruz de Tenerife	72.193	+242	+0,34	71.951	-6.325	-8,06	78.518
<b>CANARIAS</b>	<b>151.088</b>	<b>+384</b>	<b>+0,25</b>	<b>150.704</b>	<b>-12.400</b>	<b>-7,58</b>	<b>163.488</b>
<b>CANTABRIA</b>	<b>26.971</b>	<b>-40</b>	<b>-0,15</b>	<b>27.011</b>	<b>-1.905</b>	<b>-6,60</b>	<b>28.876</b>
Albacete	21.156	-294	-1,37	21.450	-1.428	-6,32	22.584
Ciudad Real	31.363	-454	-1,43	31.817	-1.975	-5,92	33.338
Cuenca	8.453	-207	-2,39	8.660	-544	-6,05	8.997
Guadalajara	12.037	+73	+0,61	11.964	-118	-0,97	12.155
Toledo	44.137	-889	-1,97	45.026	-1.435	-3,15	45.572
<b>CASTILLA-LA MANCHA</b>	<b>117.146</b>	<b>-1.771</b>	<b>-1,49</b>	<b>118.917</b>	<b>-5.500</b>	<b>-4,48</b>	<b>122.646</b>
Ávila	7.732	-88	-1,13	7.820	-320	-3,97	8.052
Burgos	12.548	+97	+0,78	12.451	-690	-5,21	13.238
León	19.845	+148	+0,75	19.697	-792	-3,84	20.637
Palencia	5.877	+72	+1,24	5.805	-57	-0,96	5.934
Salamanca	15.617	+65	+0,42	15.552	-1.183	-7,04	16.800
Segovia	4.425	+27	+0,61	4.398	-202	-4,37	4.627
Soria	2.415	+45	+1,90	2.370	-3	-0,12	2.418
Valladolid	21.416	+482	+2,30	20.934	-914	-4,09	22.330
Zamora	7.647	-163	-2,09	7.810	-510	-6,25	8.157
<b>CASTILLA Y LEON</b>	<b>97.522</b>	<b>+685</b>	<b>+0,71</b>	<b>96.837</b>	<b>-4.671</b>	<b>-4,57</b>	<b>102.193</b>
Barcelona	239.805	+3.623	+1,53	236.182	-5.102	-2,08	244.907
Girona	27.347	+218	+0,80	27.129	-1.127	-3,96	28.474
Lleida	15.358	+170	+1,12	15.188	-448	-2,83	15.806
Tarragona	36.913	+328	+0,90	36.585	-1.183	-3,11	38.096
<b>CATALUÑA</b>	<b>319.423</b>	<b>+4.339</b>	<b>+1,38</b>	<b>315.084</b>	<b>-7.860</b>	<b>-2,40</b>	<b>327.283</b>
Alicante-Alacant	117.698	-767	-0,65	118.465	-7.191	-5,76	124.889
Castellón-Castelló	31.643	-420	-1,31	32.063	-2.233	-6,59	33.876
Valencia-València	144.627	+1.540	+1,08	143.087	-8.827	-5,75	153.454
<b>COMUNITAT VALENCIANA</b>	<b>293.968</b>	<b>+353</b>	<b>+0,12</b>	<b>293.615</b>	<b>-18.251</b>	<b>-5,85</b>	<b>312.219</b>

## julio 2025

### PARO REGISTRADO POR COMUNIDADES AUTÓNOMAS, PROVINCIAS Y SEXO TOTAL 16 y MÁS AÑOS - AMBOS SEXOS

Comunidades Autónomas, Provincias y sexo	julio 2025	Variación Mensual junio 2025			Variación Anual julio 2024		
	Dato	Absoluta	Relativa	Dato	Absoluta	Relativa	Dato
Badajoz	43.049	-725	-1,66	43.774	-4.195	-8,88	47.244
Cáceres	21.761	-437	-1,97	22.198	-1.910	-8,07	23.671
<b>EXTREMADURA</b>	<b>64.810</b>	<b>-1.162</b>	<b>-1,76</b>	<b>65.972</b>	<b>-6.105</b>	<b>-8,61</b>	<b>70.915</b>
A Coruña	42.740	+293	+0,69	42.447	-4.049	-8,65	46.789
Lugo	10.457	+11	+0,11	10.446	-940	-8,25	11.397
Ourense	13.090	+126	+0,97	12.964	-1.065	-7,52	14.155
Pontevedra	41.571	+174	+0,42	41.397	-4.133	-9,04	45.704
<b>GALICIA</b>	<b>107.858</b>	<b>+604</b>	<b>+0,56</b>	<b>107.254</b>	<b>-10.187</b>	<b>-8,63</b>	<b>118.045</b>
<b>MADRID, COMUNIDAD DE</b>	<b>275.876</b>	<b>+1.138</b>	<b>+0,41</b>	<b>274.738</b>	<b>-12.788</b>	<b>-4,43</b>	<b>288.664</b>
<b>MURCIA, REGION DE</b>	<b>74.320</b>	<b>-511</b>	<b>-0,68</b>	<b>74.831</b>	<b>-4.378</b>	<b>-5,56</b>	<b>78.698</b>
<b>NAVARRA, COM. FORAL DE</b>	<b>28.540</b>	<b>+312</b>	<b>+1,11</b>	<b>28.228</b>	<b>-801</b>	<b>-2,73</b>	<b>29.341</b>
Araba/Álava	17.878	-30	-0,17	17.908	-377	-2,07	18.255
Bizkaia	59.380	+1.110	+1,90	58.270	-1.878	-3,07	61.258
Gipuzkoa	27.733	+520	+1,91	27.213	-819	-2,87	28.552
<b>PAIS VASCO</b>	<b>104.991</b>	<b>+1.600</b>	<b>+1,55</b>	<b>103.391</b>	<b>-3.074</b>	<b>-2,84</b>	<b>108.065</b>
<b>RIOJA, LA</b>	<b>12.137</b>	<b>+326</b>	<b>+2,76</b>	<b>11.811</b>	<b>-840</b>	<b>-6,47</b>	<b>12.977</b>
<b>CEUTA</b>	<b>9.244</b>	<b>-16</b>	<b>-0,17</b>	<b>9.260</b>	<b>-931</b>	<b>-9,15</b>	<b>10.175</b>
<b>MELILLA</b>	<b>7.638</b>	<b>-98</b>	<b>-1,27</b>	<b>7.736</b>	<b>-490</b>	<b>-6,03</b>	<b>8.128</b>
<b>TOTAL ESTATAL</b>	<b>2.404.606</b>	<b>-1.357</b>	<b>-0,06</b>	<b>2.405.963</b>	<b>-145.631</b>	<b>-5,71</b>	<b>2.550.237</b>

Fuente: Elaboración propia a partir de datos del Servicio Público de Empleo Estatal,  
AVANCE DE DATOS ESTADÍSTICO: PARO REGISTRADO



## julio 2025

### PARO REGISTRADO POR COMUNIDADES AUTÓNOMAS, PROVINCIAS Y SEXO TOTAL 16 y MÁS AÑOS - MUJERES

Comunidades Autónomas, Provincias y sexo	julio 2025	Variación Mensual junio 2025		Variación Anual julio 2024			
	Dato	Absoluta	Relativa	Dato	Absoluta	Relativa	Dato
Almería	25.587	-737	-2,80	26.324	-2.622	-9,29	28.209
Cádiz	68.992	-2.074	-2,92	71.066	-5.089	-6,87	74.081
Córdoba	32.470	-602	-1,82	33.072	-2.642	-7,52	35.112
Granada	39.029	-659	-1,66	39.688	-1.790	-4,39	40.819
Huelva	18.055	-457	-2,47	18.512	-1.875	-9,41	19.930
Jaén	23.126	-539	-2,28	23.665	-2.295	-9,03	25.421
Málaga	66.430	-882	-1,31	67.312	-4.501	-6,35	70.931
Sevilla	90.850	-928	-1,01	91.778	-6.112	-6,30	96.962
<b>ANDALUCIA</b>	<b>364.539</b>	<b>-6.878</b>	<b>-1,85</b>	<b>371.417</b>	<b>-26.926</b>	<b>-6,88</b>	<b>391.465</b>
Huesca	3.722	+107	+2,96	3.615	-194	-4,95	3.916
Teruel	2.389	+100	+4,37	2.289	-92	-3,71	2.481
Zaragoza	23.746	+572	+2,47	23.174	-1.274	-5,09	25.020
<b>ARAGON</b>	<b>29.857</b>	<b>+779</b>	<b>+2,68</b>	<b>29.078</b>	<b>-1.560</b>	<b>-4,97</b>	<b>31.417</b>
<b>ASTURIAS, PRINCIPADO DE</b>	<b>28.599</b>	<b>-596</b>	<b>-2,04</b>	<b>29.195</b>	<b>-1.821</b>	<b>-5,99</b>	<b>30.420</b>
<b>BALEARS, ILLES</b>	<b>14.445</b>	<b>+293</b>	<b>+2,07</b>	<b>14.152</b>	<b>-1.139</b>	<b>-7,31</b>	<b>15.584</b>
Las Palmas	45.797	+463	+1,02	45.334	-3.583	-7,26	49.380
Santa Cruz de Tenerife	42.069	+360	+0,86	41.709	-2.998	-6,65	45.067
<b>CANARIAS</b>	<b>87.866</b>	<b>+823</b>	<b>+0,95</b>	<b>87.043</b>	<b>-6.581</b>	<b>-6,97</b>	<b>94.447</b>
<b>CANTABRIA</b>	<b>15.947</b>	<b>+4</b>	<b>+0,03</b>	<b>15.943</b>	<b>-1.191</b>	<b>-6,95</b>	<b>17.138</b>
Albacete	14.076	-271	-1,89	14.347	-896	-5,98	14.972
Ciudad Real	21.303	-373	-1,72	21.676	-1.252	-5,55	22.555
Cuenca	5.327	-133	-2,44	5.460	-318	-5,63	5.645
Guadalajara	7.431	+80	+1,09	7.351	-105	-1,39	7.536
Toledo	28.878	-674	-2,28	29.552	-811	-2,73	29.689
<b>CASTILLA-LA MANCHA</b>	<b>77.015</b>	<b>-1.371</b>	<b>-1,75</b>	<b>78.386</b>	<b>-3.382</b>	<b>-4,21</b>	<b>80.397</b>
Ávila	4.693	-63	-1,32	4.756	-198	-4,05	4.891
Burgos	7.654	+122	+1,62	7.532	-291	-3,66	7.945
León	11.898	+198	+1,69	11.700	-321	-2,63	12.219
Palencia	3.553	+47	+1,34	3.506	-44	-1,22	3.597
Salamanca	9.592	+88	+0,93	9.504	-692	-6,73	10.284
Segovia	2.735	+48	+1,79	2.687	-26	-0,94	2.761
Soria	1.363	+37	+2,79	1.326	-9	-0,66	1.372
Valladolid	13.226	+313	+2,42	12.913	-540	-3,92	13.766
Zamora	4.576	-49	-1,06	4.625	-207	-4,33	4.783
<b>CASTILLA Y LEON</b>	<b>59.290</b>	<b>+741</b>	<b>+1,27</b>	<b>58.549</b>	<b>-2.328</b>	<b>-3,78</b>	<b>61.618</b>
Barcelona	139.859	+2.556	+1,86	137.303	-2.489	-1,75	142.348
Girona	15.789	+123	+0,79	15.666	-559	-3,42	16.348
Lleida	9.123	+99	+1,10	9.024	-145	-1,56	9.268
Tarragona	21.814	+226	+1,05	21.588	-760	-3,37	22.574
<b>CATALUÑA</b>	<b>186.585</b>	<b>+3.004</b>	<b>+1,64</b>	<b>183.581</b>	<b>-3.953</b>	<b>-2,07</b>	<b>190.538</b>
Alicante-Alacant	71.741	-359	-0,50	72.100	-3.739	-4,95	75.480
Castellón-Castelló	19.554	-253	-1,28	19.807	-1.018	-4,95	20.572
Valencia-València	89.636	+1.010	+1,14	88.626	-4.468	-4,75	94.104
<b>COMUNITAT VALENCIANA</b>	<b>180.931</b>	<b>+398</b>	<b>+0,22</b>	<b>180.533</b>	<b>-9.225</b>	<b>-4,85</b>	<b>190.156</b>

## julio 2025

### PARO REGISTRADO POR COMUNIDADES AUTÓNOMAS, PROVINCIAS Y SEXO TOTAL 16 y MÁS AÑOS - MUJERES

Comunidades Autónomas, Provincias y sexo	julio 2025	Variación Mensual junio 2025			Variación Anual julio 2024		
	Dato	Absoluta	Relativa	Dato	Absoluta	Relativa	Dato
Badajoz	28.473	-709	-2,43	29.182	-2.733	-8,76	31.206
Cáceres	13.248	-421	-3,08	13.669	-1.128	-7,85	14.376
<b>EXTREMADURA</b>	<b>41.721</b>	<b>-1.130</b>	<b>-2,64</b>	<b>42.851</b>	<b>-3.861</b>	<b>-8,47</b>	<b>45.582</b>
A Coruña	25.556	+379	+1,51	25.177	-2.243	-8,07	27.799
Lugo	6.074	+47	+0,78	6.027	-539	-8,15	6.613
Ourense	7.758	+104	+1,36	7.654	-507	-6,13	8.265
Pontevedra	24.794	+401	+1,64	24.393	-2.215	-8,20	27.009
<b>GALICIA</b>	<b>64.182</b>	<b>+931</b>	<b>+1,47</b>	<b>63.251</b>	<b>-5.504</b>	<b>-7,90</b>	<b>69.686</b>
<b>MADRID, COMUNIDAD DE</b>	<b>165.617</b>	<b>+1.173</b>	<b>+0,71</b>	<b>164.444</b>	<b>-6.632</b>	<b>-3,85</b>	<b>172.249</b>
<b>MURCIA, REGION DE</b>	<b>46.034</b>	<b>-714</b>	<b>-1,53</b>	<b>46.748</b>	<b>-2.564</b>	<b>-5,28</b>	<b>48.598</b>
<b>NAVARRA, COM. FORAL DE</b>	<b>17.790</b>	<b>+258</b>	<b>+1,47</b>	<b>17.532</b>	<b>-300</b>	<b>-1,66</b>	<b>18.090</b>
Araba/Álava	10.704	-61	-0,57	10.765	-189	-1,74	10.893
Bizkaia	34.490	+789	+2,34	33.701	-868	-2,45	35.358
Gipuzkoa	16.070	+440	+2,82	15.630	-570	-3,43	16.640
<b>PAIS VASCO</b>	<b>61.264</b>	<b>+1.168</b>	<b>+1,94</b>	<b>60.096</b>	<b>-1.627</b>	<b>-2,59</b>	<b>62.891</b>
<b>RIOJA, LA</b>	<b>7.393</b>	<b>+217</b>	<b>+3,02</b>	<b>7.176</b>	<b>-504</b>	<b>-6,38</b>	<b>7.897</b>
<b>CEUTA</b>	<b>5.872</b>	<b>+51</b>	<b>+0,88</b>	<b>5.821</b>	<b>-486</b>	<b>-7,64</b>	<b>6.358</b>
<b>MELILLA</b>	<b>5.036</b>	<b>-52</b>	<b>-1,02</b>	<b>5.088</b>	<b>-178</b>	<b>-3,41</b>	<b>5.214</b>
<b>TOTAL ESTATAL</b>	<b>1.459.983</b>	<b>-901</b>	<b>-0,06</b>	<b>1.460.884</b>	<b>-79.762</b>	<b>-5,18</b>	<b>1.539.745</b>

Fuente: Elaboración propia a partir de datos del Servicio Público de Empleo Estatal,  
AVANCE DE DATOS ESTADÍSTICO: PARO REGISTRADO

julio 2025

## PARO REGISTRADO POR COMUNIDADES AUTÓNOMAS, PROVINCIAS Y SEXO TOTAL 16 y MÁS AÑOS - VARONES

Comunidades Autónomas, Provincias y sexo	julio 2025	Variación Mensual junio 2025		Variación Anual julio 2024			
	Dato	Absoluta	Relativa	Dato	Absoluta	Relativa	Dato
Almería	18.016	-81	-0,45	18.097	-1.997	-9,98	20.013
Cádiz	39.824	-738	-1,82	40.562	-3.925	-8,97	43.749
Córdoba	19.427	+24	+0,12	19.403	-1.996	-9,32	21.423
Granada	27.663	+73	+0,26	27.590	-1.752	-5,96	29.415
Huelva	12.782	-160	-1,24	12.942	-1.242	-8,86	14.024
Jaén	11.827	+22	+0,19	11.805	-1.679	-12,43	13.506
Málaga	42.435	-262	-0,61	42.697	-3.475	-7,57	45.910
Sevilla	54.342	-35	-0,06	54.377	-4.436	-7,55	58.778
<b>ANDALUCIA</b>	<b>226.316</b>	<b>-1.157</b>	<b>-0,51</b>	<b>227.473</b>	<b>-20.502</b>	<b>-8,31</b>	<b>246.818</b>
Huesca	2.498	-35	-1,38	2.533	-196	-7,28	2.694
Teruel	1.551	-25	-1,59	1.576	-129	-7,68	1.680
Zaragoza	14.498	+448	+3,19	14.050	-532	-3,54	15.030
<b>ARAGON</b>	<b>18.547</b>	<b>+388</b>	<b>+2,14</b>	<b>18.159</b>	<b>-857</b>	<b>-4,42</b>	<b>19.404</b>
<b>ASTURIAS, PRINCIPADO DE</b>	<b>19.830</b>	<b>-700</b>	<b>-3,41</b>	<b>20.530</b>	<b>-1.771</b>	<b>-8,20</b>	<b>21.601</b>
<b>BALEARS, ILLES</b>	<b>10.941</b>	<b>+371</b>	<b>+3,51</b>	<b>10.570</b>	<b>-874</b>	<b>-7,40</b>	<b>11.815</b>
Las Palmas	33.098	-321	-0,96	33.419	-2.492	-7,00	35.590
Santa Cruz de Tenerife	30.124	-118	-0,39	30.242	-3.327	-9,95	33.451
<b>CANARIAS</b>	<b>63.222</b>	<b>-439</b>	<b>-0,69</b>	<b>63.661</b>	<b>-5.819</b>	<b>-8,43</b>	<b>69.041</b>
<b>CANTABRIA</b>	<b>11.024</b>	<b>-44</b>	<b>-0,40</b>	<b>11.068</b>	<b>-714</b>	<b>-6,08</b>	<b>11.738</b>
Albacete	7.080	-23	-0,32	7.103	-532	-6,99	7.612
Ciudad Real	10.060	-81	-0,80	10.141	-723	-6,70	10.783
Cuenca	3.126	-74	-2,31	3.200	-226	-6,74	3.352
Guadalajara	4.606	-7	-0,15	4.613	-13	-0,28	4.619
Toledo	15.259	-215	-1,39	15.474	-624	-3,93	15.883
<b>CASTILLA-LA MANCHA</b>	<b>40.131</b>	<b>-400</b>	<b>-0,99</b>	<b>40.531</b>	<b>-2.118</b>	<b>-5,01</b>	<b>42.249</b>
Ávila	3.039	-25	-0,82	3.064	-122	-3,86	3.161
Burgos	4.894	-25	-0,51	4.919	-399	-7,54	5.293
León	7.947	-50	-0,63	7.997	-471	-5,60	8.418
Palencia	2.324	+25	+1,09	2.299	-13	-0,56	2.337
Salamanca	6.025	-23	-0,38	6.048	-491	-7,54	6.516
Segovia	1.690	-21	-1,23	1.711	-176	-9,43	1.866
Soria	1.052	+8	+0,77	1.044	+6	+0,57	1.046
Valladolid	8.190	+169	+2,11	8.021	-374	-4,37	8.564
Zamora	3.071	-114	-3,58	3.185	-303	-8,98	3.374
<b>CASTILLA Y LEON</b>	<b>38.232</b>	<b>-56</b>	<b>-0,15</b>	<b>38.288</b>	<b>-2.343</b>	<b>-5,77</b>	<b>40.575</b>
Barcelona	99.946	+1.067	+1,08	98.879	-2.613	-2,55	102.559
Girona	11.558	+95	+0,83	11.463	-568	-4,68	12.126
Lleida	6.235	+71	+1,15	6.164	-303	-4,63	6.538
Tarragona	15.099	+102	+0,68	14.997	-423	-2,73	15.522
<b>CATALUÑA</b>	<b>132.838</b>	<b>+1.335</b>	<b>+1,02</b>	<b>131.503</b>	<b>-3.907</b>	<b>-2,86</b>	<b>136.745</b>
Alicante-Alacant	45.957	-408	-0,88	46.365	-3.452	-6,99	49.409
Castellón-Castelló	12.089	-167	-1,36	12.256	-1.215	-9,13	13.304
Valencia-València	54.991	+530	+0,97	54.461	-4.359	-7,34	59.350
<b>COMUNITAT VALENCIANA</b>	<b>113.037</b>	<b>-45</b>	<b>-0,04</b>	<b>113.082</b>	<b>-9.026</b>	<b>-7,39</b>	<b>122.063</b>

## julio 2025

### PARO REGISTRADO POR COMUNIDADES AUTÓNOMAS, PROVINCIAS Y SEXO TOTAL 16 y MÁS AÑOS - VARONES

Comunidades Autónomas, Provincias y sexo	julio 2025	Variación Mensual junio 2025			Variación Anual julio 2024		
	Dato	Absoluta	Relativa	Dato	Absoluta	Relativa	Dato
Badajoz	14.576	-16	-0,11	14.592	-1.462	-9,12	16.038
Cáceres	8.513	-16	-0,19	8.529	-782	-8,41	9.295
<b>EXTREMADURA</b>	<b>23.089</b>	<b>-32</b>	<b>-0,14</b>	<b>23.121</b>	<b>-2.244</b>	<b>-8,86</b>	<b>25.333</b>
A Coruña	17.184	-86	-0,50	17.270	-1.806	-9,51	18.990
Lugo	4.383	-36	-0,81	4.419	-401	-8,38	4.784
Ourense	5.332	+22	+0,41	5.310	-558	-9,47	5.890
Pontevedra	16.777	-227	-1,33	17.004	-1.918	-10,26	18.695
<b>GALICIA</b>	<b>43.676</b>	<b>-327</b>	<b>-0,74</b>	<b>44.003</b>	<b>-4.683</b>	<b>-9,68</b>	<b>48.359</b>
<b>MADRID, COMUNIDAD DE</b>	<b>110.259</b>	<b>-35</b>	<b>-0,03</b>	<b>110.294</b>	<b>-6.156</b>	<b>-5,29</b>	<b>116.415</b>
<b>MURCIA, REGION DE</b>	<b>28.286</b>	<b>+203</b>	<b>+0,72</b>	<b>28.083</b>	<b>-1.814</b>	<b>-6,03</b>	<b>30.100</b>
<b>NAVARRA, COM. FORAL DE</b>	<b>10.750</b>	<b>+54</b>	<b>+0,50</b>	<b>10.696</b>	<b>-501</b>	<b>-4,45</b>	<b>11.251</b>
Araba/Álava	7.174	+31	+0,43	7.143	-188	-2,55	7.362
Bizkaia	24.890	+321	+1,31	24.569	-1.010	-3,90	25.900
Gipuzkoa	11.663	+80	+0,69	11.583	-249	-2,09	11.912
<b>PAIS VASCO</b>	<b>43.727</b>	<b>+432</b>	<b>+1,00</b>	<b>43.295</b>	<b>-1.447</b>	<b>-3,20</b>	<b>45.174</b>
<b>RIOJA, LA</b>	<b>4.744</b>	<b>+109</b>	<b>+2,35</b>	<b>4.635</b>	<b>-336</b>	<b>-6,61</b>	<b>5.080</b>
<b>CEUTA</b>	<b>3.372</b>	<b>-67</b>	<b>-1,95</b>	<b>3.439</b>	<b>-445</b>	<b>-11,66</b>	<b>3.817</b>
<b>MELILLA</b>	<b>2.602</b>	<b>-46</b>	<b>-1,74</b>	<b>2.648</b>	<b>-312</b>	<b>-10,71</b>	<b>2.914</b>
<b>TOTAL ESTATAL</b>	<b>944.623</b>	<b>-456</b>	<b>-0,05</b>	<b>945.079</b>	<b>-65.869</b>	<b>-6,52</b>	<b>1.010.492</b>

Fuente: Elaboración propia a partir de datos del Servicio Público de Empleo Estatal,  
AVANCE DE DATOS ESTADÍSTICO: PARO REGISTRADO

## EVOLUCIÓN DEL PARO REGISTRADO SEGÚN SEXO Y EDADES

	TOTAL EDADES			MENORES DE 25 AÑOS			DE 25 Y MÁS AÑOS		
	TOTAL	Varones	Mujeres	TOTAL	Varones	Mujeres	TOTAL	Varones	Mujeres
ENERO 2021	3.964.353	1.690.978	2.273.375	357.123	184.430	172.693	3.607.230	1.506.548	2.100.682
FEBRERO 2021	4.008.789	1.704.010	2.304.779	366.403	188.420	177.983	3.642.386	1.515.590	2.126.796
MARZO 2021	3.949.640	1.671.541	2.278.099	357.793	184.502	173.291	3.591.847	1.487.039	2.104.808
ABRIL 2021	3.910.628	1.647.503	2.263.125	355.884	183.258	172.626	3.554.744	1.464.245	2.090.499
MAYO 2021	3.781.250	1.579.779	2.201.471	322.894	169.021	153.873	3.458.356	1.410.758	2.047.598
JUNIO 2021	3.614.339	1.491.729	2.122.610	299.337	154.960	144.377	3.315.002	1.336.769	1.978.233
JULIO 2021	3.416.498	1.398.779	2.017.719	262.411	134.423	127.988	3.154.087	1.264.356	1.889.731
AGOSTO 2021	3.333.915	1.361.699	1.972.216	245.291	124.027	121.264	3.088.624	1.237.672	1.850.952
SEPTIEMBRE 2021	3.257.802	1.325.563	1.932.239	251.129	126.697	124.432	3.006.673	1.198.866	1.807.807
OCTUBRE 2021	3.257.068	1.328.489	1.928.579	256.996	130.337	126.659	3.000.072	1.198.152	1.801.920
NOVIEMBRE 2021	3.182.687	1.294.430	1.888.257	245.442	124.580	120.862	2.937.245	1.169.850	1.767.395
DICIEMBRE 2021	3.105.905	1.281.873	1.824.032	222.594	114.047	108.547	2.883.311	1.167.826	1.715.485
ENERO 2022	3.123.078	1.281.615	1.841.463	219.475	112.490	106.985	2.903.603	1.169.125	1.734.478
FEBRERO 2022	3.111.684	1.271.037	1.840.647	225.480	115.340	110.140	2.886.204	1.155.697	1.730.507
MARZO 2022	3.108.763	1.277.335	1.831.428	232.845	120.056	112.789	2.875.918	1.157.279	1.718.639
ABRIL 2022	3.022.503	1.234.118	1.788.385	221.893	114.162	107.731	2.800.610	1.119.956	1.680.654
MAYO 2022	2.922.991	1.182.009	1.740.982	199.920	103.569	96.351	2.723.071	1.078.440	1.644.631
JUNIO 2022	2.880.582	1.156.767	1.723.815	201.209	103.107	98.102	2.679.373	1.053.660	1.625.713
JULIO 2022	2.883.812	1.155.424	1.728.388	188.605	97.340	91.265	2.695.207	1.058.084	1.637.123
AGOSTO 2022	2.924.240	1.173.239	1.751.001	197.486	100.279	97.207	2.726.754	1.072.960	1.653.794
SEPTIEMBRE 2022	2.941.919	1.183.033	1.758.886	210.273	108.466	101.807	2.731.646	1.074.567	1.657.079
OCTUBRE 2022	2.914.892	1.168.134	1.746.758	212.118	108.592	103.526	2.702.774	1.059.542	1.643.232
NOVIEMBRE 2022	2.881.380	1.153.821	1.727.559	207.936	106.209	101.727	2.673.444	1.047.612	1.625.832
DICIEMBRE 2022	2.837.653	1.147.505	1.690.148	195.751	100.702	95.049	2.641.902	1.046.803	1.595.099
ENERO 2023	2.908.397	1.168.312	1.740.085	203.504	104.955	98.549	2.704.893	1.063.357	1.641.536
FEBRERO 2023	2.911.015	1.166.795	1.744.220	215.366	110.556	104.810	2.695.649	1.056.239	1.639.410
MARZO 2023	2.862.260	1.143.937	1.718.323	215.099	110.766	104.333	2.647.161	1.033.171	1.613.990
ABRIL 2023	2.788.370	1.108.803	1.679.567	195.251	101.731	93.520	2.593.119	1.007.072	1.586.047
MAYO 2023	2.739.110	1.084.083	1.655.027	188.043	97.503	90.540	2.551.067	986.580	1.564.487
JUNIO 2023	2.688.842	1.064.525	1.624.317	184.491	96.331	88.160	2.504.351	968.194	1.536.157
JULIO 2023	2.677.874	1.059.390	1.618.484	184.038	95.092	88.946	2.493.836	964.298	1.529.538
AGOSTO 2023	2.702.700	1.073.259	1.629.441	187.957	96.719	91.238	2.514.743	976.540	1.538.203
SEPTIEMBRE 2023	2.722.468	1.081.605	1.640.863	205.000	105.262	99.738	2.517.468	976.343	1.541.125
OCTUBRE 2023	2.759.404	1.098.349	1.661.055	211.567	109.205	102.362	2.547.837	989.144	1.558.693
NOVIEMBRE 2023	2.734.831	1.089.738	1.645.093	205.979	106.416	99.563	2.528.852	983.322	1.545.530
DICIEMBRE 2023	2.707.456	1.090.483	1.616.973	193.965	101.060	92.905	2.513.491	989.423	1.524.068
ENERO 2024	2.767.860	1.108.983	1.658.877	201.154	104.223	96.931	2.566.706	1.004.760	1.561.946
FEBRERO 2024	2.760.408	1.104.842	1.655.566	207.755	107.580	100.175	2.552.653	997.262	1.555.391
MARZO 2024	2.727.003	1.094.446	1.632.557	205.007	106.458	98.549	2.521.996	987.988	1.534.008
ABRIL 2024	2.666.500	1.063.662	1.602.838	188.082	98.522	89.560	2.478.418	965.140	1.513.278
MAYO 2024	2.607.850	1.036.966	1.570.884	179.075	93.857	85.218	2.428.775	943.109	1.485.666
JUNIO 2024	2.561.067	1.014.863	1.546.204	175.136	91.590	83.546	2.385.931	923.273	1.462.658
JULIO 2024	2.550.237	1.010.492	1.539.745	174.926	90.617	84.309	2.375.311	919.875	1.455.436
AGOSTO 2024	2.572.121	1.021.463	1.550.658	177.112	91.331	85.781	2.395.009	930.132	1.464.877
SEPTIEMBRE 2024	2.575.285	1.021.547	1.553.738	192.139	99.267	92.872	2.383.146	922.280	1.460.866
OCTUBRE 2024	2.602.054	1.034.443	1.567.611	200.500	103.944	96.556	2.401.554	930.499	1.471.055
NOVIEMBRE 2024	2.586.018	1.029.218	1.556.800	196.704	102.386	94.318	2.389.314	926.832	1.462.482
DICIEMBRE 2024	2.560.718	1.029.156	1.531.562	185.801	97.582	88.219	2.374.917	931.574	1.443.343

## EVOLUCIÓN DEL PARO REGISTRADO SEGÚN SEXO Y EDADES

	TOTAL EDADES			MENORES DE 25 AÑOS			DE 25 Y MÁS AÑOS		
	TOTAL	Varones	Mujeres	TOTAL	Varones	Mujeres	TOTAL	Varones	Mujeres
ENERO 2025	2.599.443	1.036.012	1.563.431	188.364	98.273	90.091	2.411.079	937.739	1.473.340
FEBRERO 2025	2.593.449	1.030.495	1.562.954	194.886	101.351	93.535	2.398.563	929.144	1.469.419
MARZO 2025	2.580.138	1.026.360	1.553.778	197.524	103.119	94.405	2.382.614	923.241	1.459.373
ABRIL 2025	2.512.718	997.231	1.515.487	177.429	93.984	83.445	2.335.289	903.247	1.432.042
MAYO 2025	2.454.883	968.462	1.486.421	171.003	90.317	80.686	2.283.880	878.145	1.405.735
JUNIO 2025	2.405.963	945.079	1.460.884	166.707	88.072	78.635	2.239.256	857.007	1.382.249
JULIO 2025	2.404.606	944.623	1.459.983	164.146	86.413	77.733	2.240.460	858.210	1.382.250
AGOSTO 2025									
SEPTIEMBRE 2025									
OCTUBRE 2025									
NOVIEMBRE 2025									
DICIEMBRE 2025									

Fuente: Elaboración propia a partir de datos del Servicio Público de Empleo Estatal,  
DEMANDANTES DE EMPLEO, PARO, CONTRATOS Y PRESTACIONES POR DESEMPLEO

## EVOLUCIÓN DE LA VARIACIÓN ANUAL DEL PARO REGISTRADO SEGÚN SEXO Y EDADES

	TOTAL EDADES			MENORES DE 25 AÑOS			DE 25 Y MÁS AÑOS		
	TOTAL	Varones	Mujeres	TOTAL	Varones	Mujeres	TOTAL	Varones	Mujeres
ENERO 2021	+21,84	+24,61	+19,85	+40,47	+40,69	+40,22	+20,26	+22,89	+18,43
FEBRERO 2021	+23,50	+26,23	+21,56	+40,14	+39,76	+40,56	+22,04	+24,72	+20,20
MARZO 2021	+11,31	+9,33	+12,81	+24,42	+24,29	+24,56	+10,15	+7,72	+11,94
ABRIL 2021	+2,07	-1,90	+5,17	+11,62	+10,76	+12,55	+1,21	-3,28	+4,61
MAYO 2021	-1,98	-5,18	+0,45	-1,13	+0,47	-2,82	-2,06	-5,82	+0,70
JUNIO 2021	-6,43	-9,43	-4,21	-12,77	-12,60	-12,96	-5,82	-9,04	-3,50
JULIO 2021	-9,45	-12,33	-7,34	-18,34	-19,51	-17,09	-8,62	-11,49	-6,60
AGOSTO 2021	-12,33	-15,15	-10,27	-25,48	-27,00	-23,86	-11,08	-13,75	-9,21
SEPTIEMBRE 2021	-13,73	-16,88	-11,44	-27,38	-28,66	-26,04	-12,36	-15,40	-10,22
OCTUBRE 2021	-14,87	-18,13	-12,47	-29,00	-29,97	-27,98	-13,39	-16,60	-11,12
NOVIEMBRE 2021	-17,36	-20,54	-15,03	-32,89	-33,26	-32,50	-15,73	-18,89	-13,50
DICIEMBRE 2021	-20,12	-22,92	-18,03	-38,68	-38,83	-38,52	-18,21	-20,91	-16,26
ENERO 2022	-21,22	-24,21	-19,00	-38,54	-39,01	-38,05	-19,51	-22,40	-17,43
FEBRERO 2022	-22,38	-25,41	-20,14	-38,46	-38,79	-38,12	-20,76	-23,75	-18,63
MARZO 2022	-21,29	-23,58	-19,61	-34,92	-34,93	-34,91	-19,93	-22,18	-18,35
ABRIL 2022	-22,71	-25,09	-20,98	-37,65	-37,70	-37,59	-21,21	-23,51	-19,61
MAYO 2022	-22,70	-25,18	-20,92	-38,08	-38,72	-37,38	-21,26	-23,56	-19,68
JUNIO 2022	-20,30	-22,45	-18,79	-32,78	-33,46	-32,05	-19,17	-21,18	-17,82
JULIO 2022	-15,59	-17,40	-14,34	-28,13	-27,59	-28,69	-14,55	-16,31	-13,37
AGOSTO 2022	-12,29	-13,84	-11,22	-19,49	-19,15	-19,84	-11,72	-13,31	-10,65
SEPTIEMBRE 2022	-9,70	-10,75	-8,97	-16,27	-14,39	-18,18	-9,15	-10,37	-8,34
OCTUBRE 2022	-10,51	-12,07	-9,43	-17,46	-16,68	-18,26	-9,91	-11,57	-8,81
NOVIEMBRE 2022	-9,47	-10,86	-8,51	-15,28	-14,75	-15,83	-8,98	-10,45	-8,01
DICIEMBRE 2022	-8,64	-10,48	-7,34	-12,06	-11,70	-12,44	-8,37	-10,36	-7,02
ENERO 2023	-6,87	-8,84	-5,51	-7,28	-6,70	-7,89	-6,84	-9,05	-5,36
FEBRERO 2023	-6,45	-8,20	-5,24	-4,49	-4,15	-4,84	-6,60	-8,61	-5,26
MARZO 2023	-7,93	-10,44	-6,18	-7,62	-7,74	-7,50	-7,95	-10,72	-6,09
ABRIL 2023	-7,75	-10,15	-6,08	-12,01	-10,89	-13,19	-7,41	-10,08	-5,63
MAYO 2023	-6,29	-8,28	-4,94	-5,94	-5,86	-6,03	-6,32	-8,52	-4,87
JUNIO 2023	-6,66	-7,97	-5,77	-8,31	-6,57	-10,13	-6,53	-8,11	-5,51
JULIO 2023	-7,14	-8,31	-6,36	-2,42	-2,31	-2,54	-7,47	-8,86	-6,57
AGOSTO 2023	-7,58	-8,52	-6,94	-4,83	-3,55	-6,14	-7,78	-8,99	-6,99
SEPTIEMBRE 2023	-7,46	-8,57	-6,71	-2,51	-2,95	-2,03	-7,84	-9,14	-7,00
OCTUBRE 2023	-5,33	-5,97	-4,91	-0,26	+0,56	-1,12	-5,73	-6,64	-5,14
NOVIEMBRE 2023	-5,09	-5,55	-4,77	-0,94	+0,19	-2,13	-5,41	-6,14	-4,94
DICIEMBRE 2023	-4,59	-4,97	-4,33	-0,91	+0,36	-2,26	-4,86	-5,48	-4,45
ENERO 2024	-4,83	-5,08	-4,67	-1,15	-0,70	-1,64	-5,11	-5,51	-4,85
FEBRERO 2024	-5,17	-5,31	-5,08	-3,53	-2,69	-4,42	-5,30	-5,58	-5,12
MARZO 2024	-4,73	-4,33	-4,99	-4,69	-3,89	-5,54	-4,73	-4,37	-4,96
ABRIL 2024	-4,37	-4,07	-4,57	-3,67	-3,15	-4,23	-4,42	-4,16	-4,59
MAYO 2024	-4,79	-4,35	-5,08	-4,77	-3,74	-5,88	-4,79	-4,41	-5,04
JUNIO 2024	-4,75	-4,67	-4,81	-5,07	-4,92	-5,23	-4,73	-4,64	-4,78
JULIO 2024	-4,77	-4,62	-4,86	-4,95	-4,71	-5,21	-4,75	-4,61	-4,84
AGOSTO 2024	-4,83	-4,83	-4,83	-5,77	-5,57	-5,98	-4,76	-4,75	-4,77
SEPTIEMBRE 2024	-5,41	-5,55	-5,31	-6,27	-5,70	-6,88	-5,34	-5,54	-5,21
OCTUBRE 2024	-5,70	-5,82	-5,63	-5,23	-4,82	-5,67	-5,74	-5,93	-5,62
NOVIEMBRE 2024	-5,44	-5,55	-5,37	-4,50	-3,79	-5,27	-5,52	-5,74	-5,37
DICIEMBRE 2024	-5,42	-5,62	-5,28	-4,21	-3,44	-5,04	-5,51	-5,85	-5,30

## EVOLUCIÓN DE LA VARIACIÓN ANUAL DEL PARO REGISTRADO SEGÚN SEXO Y EDADES

	TOTAL EDADES			MENORES DE 25 AÑOS			DE 25 Y MÁS AÑOS		
	TOTAL	Varones	Mujeres	TOTAL	Varones	Mujeres	TOTAL	Varones	Mujeres
ENERO 2025	-6,08	-6,58	-5,75	-6,36	-5,71	-7,06	-6,06	-6,67	-5,67
FEBRERO 2025	-6,05	-6,73	-5,59	-6,19	-5,79	-6,63	-6,04	-6,83	-5,53
MARZO 2025	-5,39	-6,22	-4,83	-3,65	-3,14	-4,21	-5,53	-6,55	-4,87
ABRIL 2025	-5,77	-6,25	-5,45	-5,66	-4,61	-6,83	-5,78	-6,41	-5,37
MAYO 2025	-5,87	-6,61	-5,38	-4,51	-3,77	-5,32	-5,97	-6,89	-5,38
JUNIO 2025	-6,06	-6,88	-5,52	-4,81	-3,84	-5,88	-6,15	-7,18	-5,50
JULIO 2025	-5,71	-6,52	-5,18	-6,16	-4,64	-7,80	-5,68	-6,70	-5,03
AGOSTO 2025									
SEPTIEMBRE 2025									
OCTUBRE 2025									
NOVIEMBRE 2025									
DICIEMBRE 2025									

Fuente: Elaboración propia a partir de datos del Servicio Público de Empleo Estatal,  
DEMANDANTES DE EMPLEO, PARO, CONTRATOS Y PRESTACIONES POR DESEMPLEO



julio 2025

## PORCENTAJES DE POBLACIÓN JOVEN EN EL PARO REGISTRADO POR COMUNIDADES AUTÓNOMAS, PROVINCIAS Y SEXO MENORES DE 25 AÑOS - AMBOS SEXOS

Comunidades Autónomas, Provincias y sexo	TOTAL 16y+ años	MENORES DE 25 AÑOS			
		TOTAL 16-24 años	% en cada Prov y CCAA	Distribución s/ Total	Distribución en CCAA
Almería	43.603	3.582	8,22%	2,18%	7,53%
Cádiz	108.816	7.743	7,12%	4,72%	16,27%
Córdoba	51.897	4.390	8,46%	2,67%	9,23%
Granada	66.692	5.922	8,88%	3,61%	12,45%
Huelva	30.837	2.736	8,87%	1,67%	5,75%
Jaén	34.953	3.234	9,25%	1,97%	6,80%
Málaga	108.865	7.602	6,98%	4,63%	15,98%
Sevilla	145.192	12.372	8,52%	7,54%	26,00%
<b>ANDALUCIA</b>	<b>590.855</b>	<b>47.581</b>	<b>8,05%</b>	<b>28,99%</b>	<b>100,00%</b>
Huesca	6.220	634	10,19%	0,39%	14,83%
Teruel	3.940	435	11,04%	0,27%	10,18%
Zaragoza	38.244	3.206	8,38%	1,95%	74,99%
<b>ARAGON</b>	<b>48.404</b>	<b>4.275</b>	<b>8,83%</b>	<b>2,60%</b>	<b>100,00%</b>
<b>ASTURIAS, PRINCIPADO DE</b>	<b>48.429</b>	<b>3.146</b>	<b>6,50%</b>	<b>1,92%</b>	
<b>BALEARS, ILLES</b>	<b>25.386</b>	<b>2.420</b>	<b>9,53%</b>	<b>1,47%</b>	
Las Palmas	78.895	3.937	4,99%	2,40%	54,09%
Santa Cruz de Tenerife	72.193	3.342	4,63%	2,04%	45,91%
<b>CANARIAS</b>	<b>151.088</b>	<b>7.279</b>	<b>4,82%</b>	<b>4,43%</b>	<b>100,00%</b>
<b>CANTABRIA</b>	<b>26.971</b>	<b>1.705</b>	<b>6,32%</b>	<b>1,04%</b>	
Albacete	21.156	1.614	7,63%	0,98%	18,81%
Ciudad Real	31.363	2.424	7,73%	1,48%	28,25%
Cuenca	8.453	629	7,44%	0,38%	7,33%
Guadalajara	12.037	867	7,20%	0,53%	10,10%
Toledo	44.137	3.047	6,90%	1,86%	35,51%
<b>CASTILLA-LA MANCHA</b>	<b>117.146</b>	<b>8.581</b>	<b>7,33%</b>	<b>5,23%</b>	<b>100,00%</b>
Ávila	7.732	526	6,80%	0,32%	7,36%
Burgos	12.548	797	6,35%	0,49%	11,15%
León	19.845	1.330	6,70%	0,81%	18,61%
Palencia	5.877	513	8,73%	0,31%	7,18%
Salamanca	15.617	1.235	7,91%	0,75%	17,28%
Segovia	4.425	317	7,16%	0,19%	4,43%
Soria	2.415	238	9,86%	0,14%	3,33%
Valladolid	21.416	1.697	7,92%	1,03%	23,74%
Zamora	7.647	495	6,47%	0,30%	6,93%
<b>CASTILLA Y LEON</b>	<b>97.522</b>	<b>7.148</b>	<b>7,33%</b>	<b>4,35%</b>	<b>100,00%</b>
Barcelona	239.805	14.149	5,90%	8,62%	71,52%
Girona	27.347	1.808	6,61%	1,10%	9,14%
Lleida	15.358	1.356	8,83%	0,83%	6,85%
Tarragona	36.913	2.470	6,69%	1,50%	12,49%
<b>CATALUÑA</b>	<b>319.423</b>	<b>19.783</b>	<b>6,19%</b>	<b>12,05%</b>	<b>100,00%</b>
Alicante-Alacant	117.698	5.527	4,70%	3,37%	36,21%
Castellón-Castelló	31.643	1.825	5,77%	1,11%	11,96%
Valencia-València	144.627	7.910	5,47%	4,82%	51,83%
<b>COMUNITAT VALENCIANA</b>	<b>293.968</b>	<b>15.262</b>	<b>5,19%</b>	<b>9,30%</b>	<b>100,00%</b>

julio 2025

## PORCENTAJES DE POBLACIÓN JOVEN EN EL PARO REGISTRADO POR COMUNIDADES AUTÓNOMAS, PROVINCIAS Y SEXO MENORES DE 25 AÑOS - AMBOS SEXOS

Comunidades Autónomas, Provincias y sexo	TOTAL 16y+ años	MENORES DE 25 AÑOS			
		TOTAL 16-24 años	% en cada Prov y CCAA	Distribución s/ Total	Distribución en CCAA
Badajoz	43.049	3.415	7,93%	2,08%	66,95%
Cáceres	21.761	1.686	7,75%	1,03%	33,05%
<b>EXTREMADURA</b>	<b>64.810</b>	<b>5.101</b>	<b>7,87%</b>	<b>3,11%</b>	<b>100,00%</b>
A Coruña	42.740	1.487	3,48%	0,91%	38,42%
Lugo	10.457	423	4,05%	0,26%	10,93%
Ourense	13.090	548	4,19%	0,33%	14,16%
Pontevedra	41.571	1.412	3,40%	0,86%	36,49%
<b>GALICIA</b>	<b>107.858</b>	<b>3.870</b>	<b>3,59%</b>	<b>2,36%</b>	<b>100,00%</b>
<b>MADRID, COMUNIDAD DE</b>	<b>275.876</b>	<b>16.877</b>	<b>6,12%</b>	<b>10,28%</b>	
<b>MURCIA, REGION DE</b>	<b>74.320</b>	<b>7.251</b>	<b>9,76%</b>	<b>4,42%</b>	
<b>NAVARRA, COM. FORAL DE</b>	<b>28.540</b>	<b>2.572</b>	<b>9,01%</b>	<b>1,57%</b>	
Araba/Álava	17.878	1.398	7,82%	0,85%	16,07%
Bizkaia	59.380	4.854	8,17%	2,96%	55,79%
Gipuzkoa	27.733	2.448	8,83%	1,49%	28,14%
<b>PAIS VASCO</b>	<b>104.991</b>	<b>8.700</b>	<b>8,29%</b>	<b>5,30%</b>	<b>100,00%</b>
<b>RIOJA, LA</b>	<b>12.137</b>	<b>833</b>	<b>6,86%</b>	<b>0,51%</b>	
<b>CEUTA</b>	<b>9.244</b>	<b>984</b>	<b>10,64%</b>	<b>0,60%</b>	
<b>MELILLA</b>	<b>7.638</b>	<b>778</b>	<b>10,19%</b>	<b>0,47%</b>	
<b>TOTAL ESTATAL</b>	<b>2.404.606</b>	<b>164.146</b>	<b>6,83%</b>	<b>100,00%</b>	

Fuente: Elaboración propia a partir de datos del Servicio Público de Empleo Estatal,  
AVANCE DE DATOS ESTADÍSTICO: PARO REGISTRADO

julio 2025

## PORCENTAJES DE POBLACIÓN JOVEN EN EL PARO REGISTRADO POR COMUNIDADES AUTÓNOMAS, PROVINCIAS Y SEXO MENORES DE 25 AÑOS - MUJERES

Comunidades Autónomas, Provincias y sexo	TOTAL 16y+ años	MENORES DE 25 AÑOS				
		TOTAL 16-24 años	% en cada Prov y CCAA	Distribución s/ Total	Distribución s/ SEXO	Distribución en CCAA
Almería	25.587	1.689	6,60%	2,17%	47,15%	7,29%
Cádiz	68.992	3.780	5,48%	4,86%	48,82%	16,31%
Córdoba	32.470	2.183	6,72%	2,81%	49,73%	9,42%
Granada	39.029	2.882	7,38%	3,71%	48,67%	12,43%
Huelva	18.055	1.267	7,02%	1,63%	46,31%	5,47%
Jaén	23.126	1.693	7,32%	2,18%	52,35%	7,30%
Málaga	66.430	3.576	5,38%	4,60%	47,04%	15,43%
Sevilla	90.850	6.110	6,73%	7,86%	49,39%	26,36%
<b>ANDALUCIA</b>	<b>364.539</b>	<b>23.180</b>	<b>6,36%</b>	<b>29,82%</b>	<b>48,72%</b>	<b>100,00%</b>
Huesca	3.722	298	8,01%	0,38%	47,00%	15,65%
Teruel	2.389	162	6,78%	0,21%	37,24%	8,51%
Zaragoza	23.746	1.444	6,08%	1,86%	45,04%	75,84%
<b>ARAGON</b>	<b>29.857</b>	<b>1.904</b>	<b>6,38%</b>	<b>2,45%</b>	<b>44,54%</b>	<b>100,00%</b>
<b>ASTURIAS, PRINCIPADO DE</b>	<b>28.599</b>	<b>1.448</b>	<b>5,06%</b>	<b>1,86%</b>	<b>46,03%</b>	
<b>BALEARS, ILLES</b>	<b>14.445</b>	<b>1.054</b>	<b>7,30%</b>	<b>1,36%</b>	<b>43,55%</b>	
Las Palmas	45.797	1.804	3,94%	2,32%	45,82%	53,06%
Santa Cruz de Tenerife	42.069	1.596	3,79%	2,05%	47,76%	46,94%
<b>CANARIAS</b>	<b>87.866</b>	<b>3.400</b>	<b>3,87%</b>	<b>4,37%</b>	<b>46,71%</b>	<b>100,00%</b>
<b>CANTABRIA</b>	<b>15.947</b>	<b>758</b>	<b>4,75%</b>	<b>0,98%</b>	<b>44,46%</b>	
Albacete	14.076	780	5,54%	1,00%	48,33%	18,45%
Ciudad Real	21.303	1.241	5,83%	1,60%	51,20%	29,36%
Cuenca	5.327	289	5,43%	0,37%	45,95%	6,84%
Guadalajara	7.431	401	5,40%	0,52%	46,25%	9,49%
Toledo	28.878	1.516	5,25%	1,95%	49,75%	35,86%
<b>CASTILLA-LA MANCHA</b>	<b>77.015</b>	<b>4.227</b>	<b>5,49%</b>	<b>5,44%</b>	<b>49,26%</b>	<b>100,00%</b>
Ávila	4.693	217	4,62%	0,28%	41,25%	6,48%
Burgos	7.654	326	4,26%	0,42%	40,90%	9,73%
León	11.898	611	5,14%	0,79%	45,94%	18,23%
Palencia	3.553	254	7,15%	0,33%	49,51%	7,58%
Salamanca	9.592	606	6,32%	0,78%	49,07%	18,08%
Segovia	2.735	164	6,00%	0,21%	51,74%	4,89%
Soria	1.363	90	6,60%	0,12%	37,82%	2,69%
Valladolid	13.226	841	6,36%	1,08%	49,56%	25,10%
Zamora	4.576	242	5,29%	0,31%	48,89%	7,22%
<b>CASTILLA Y LEON</b>	<b>59.290</b>	<b>3.351</b>	<b>5,65%</b>	<b>4,31%</b>	<b>46,88%</b>	<b>100,00%</b>
Barcelona	139.859	6.437	4,60%	8,28%	45,49%	71,11%
Girona	15.789	834	5,28%	1,07%	46,13%	9,21%
Lleida	9.123	642	7,04%	0,83%	47,35%	7,09%
Tarragona	21.814	1.139	5,22%	1,47%	46,11%	12,58%
<b>CATALUÑA</b>	<b>186.585</b>	<b>9.052</b>	<b>4,85%</b>	<b>11,64%</b>	<b>45,76%</b>	<b>100,00%</b>
Alicante-Alacant	71.741	2.643	3,68%	3,40%	47,82%	36,74%
Castellón-Castelló	19.554	875	4,47%	1,13%	47,95%	12,16%
Valencia-València	89.636	3.675	4,10%	4,73%	46,46%	51,09%
<b>COMUNITAT VALENCIANA</b>	<b>180.931</b>	<b>7.193</b>	<b>3,98%</b>	<b>9,25%</b>	<b>47,13%</b>	<b>100,00%</b>

julio 2025

## PORCENTAJES DE POBLACIÓN JOVEN EN EL PARO REGISTRADO POR COMUNIDADES AUTÓNOMAS, PROVINCIAS Y SEXO MENORES DE 25 AÑOS - MUJERES

Comunidades Autónomas, Provincias y sexo	TOTAL 16y+ años	MENORES DE 25 AÑOS				
		TOTAL 16-24 años	% en cada Prov y CCAA	Distribución s/ Total	Distribución s/ SEXO	Distribución en CCAA
Badajoz	28.473	1.756	6,17%	2,26%	51,42%	67,20%
Cáceres	13.248	857	6,47%	1,10%	50,83%	32,80%
<b>EXTREMADURA</b>	<b>41.721</b>	<b>2.613</b>	<b>6,26%</b>	<b>3,36%</b>	<b>51,23%</b>	<b>100,00%</b>
A Coruña	25.556	723	2,83%	0,93%	48,62%	39,47%
Lugo	6.074	205	3,38%	0,26%	48,46%	11,19%
Ourense	7.758	245	3,16%	0,32%	44,71%	13,37%
Pontevedra	24.794	659	2,66%	0,85%	46,67%	35,97%
<b>GALICIA</b>	<b>64.182</b>	<b>1.832</b>	<b>2,85%</b>	<b>2,36%</b>	<b>47,34%</b>	<b>100,00%</b>
<b>MADRID, COMUNIDAD DE</b>	<b>165.617</b>	<b>7.850</b>	<b>4,74%</b>	<b>10,10%</b>	<b>46,51%</b>	
<b>MURCIA, REGION DE</b>	<b>46.034</b>	<b>3.518</b>	<b>7,64%</b>	<b>4,53%</b>	<b>48,52%</b>	
<b>NAVARRA, COM. FORAL DE</b>	<b>17.790</b>	<b>1.212</b>	<b>6,81%</b>	<b>1,56%</b>	<b>47,12%</b>	
Araba/Álava	10.704	653	6,10%	0,84%	46,71%	17,13%
Bizkaia	34.490	2.134	6,19%	2,75%	43,96%	55,98%
Gipuzkoa	16.070	1.025	6,38%	1,32%	41,87%	26,89%
<b>PAIS VASCO</b>	<b>61.264</b>	<b>3.812</b>	<b>6,22%</b>	<b>4,90%</b>	<b>43,82%</b>	<b>100,00%</b>
<b>RIOJA, LA</b>	<b>7.393</b>	<b>370</b>	<b>5,00%</b>	<b>0,48%</b>	<b>44,42%</b>	
<b>CEUTA</b>	<b>5.872</b>	<b>514</b>	<b>8,75%</b>	<b>0,66%</b>	<b>52,24%</b>	
<b>MELILLA</b>	<b>5.036</b>	<b>445</b>	<b>8,84%</b>	<b>0,57%</b>	<b>57,20%</b>	
<b>TOTAL ESTATAL</b>	<b>1.459.983</b>	<b>77.733</b>	<b>5,32%</b>	<b>100,00%</b>	<b>47,36%</b>	

Fuente: Elaboración propia a partir de datos del Servicio Público de Empleo Estatal,  
AVANCE DE DATOS ESTADÍSTICO: PARO REGISTRADO

julio 2025

## PORCENTAJES DE POBLACIÓN JOVEN EN EL PARO REGISTRADO POR COMUNIDADES AUTÓNOMAS, PROVINCIAS Y SEXO MENORES DE 25 AÑOS - VARONES

Comunidades Autónomas, Provincias y sexo	TOTAL 16y+ años	MENORES DE 25 AÑOS				
		TOTAL 16-24 años	% en cada Prov y CCAA	Distribución s/ Total	Distribución s/ SEXO	Distribución en CCAA
Almería	18.016	1.893	10,51%	2,19%	52,85%	7,76%
Cádiz	39.824	3.963	9,95%	4,59%	51,18%	16,24%
Córdoba	19.427	2.207	11,36%	2,55%	50,27%	9,04%
Granada	27.663	3.040	10,99%	3,52%	51,33%	12,46%
Huelva	12.782	1.469	11,49%	1,70%	53,69%	6,02%
Jaén	11.827	1.541	13,03%	1,78%	47,65%	6,32%
Málaga	42.435	4.026	9,49%	4,66%	52,96%	16,50%
Sevilla	54.342	6.262	11,52%	7,25%	50,61%	25,66%
<b>ANDALUCÍA</b>	<b>226.316</b>	<b>24.401</b>	<b>10,78%</b>	<b>28,24%</b>	<b>51,28%</b>	<b>100,00%</b>
Huesca	2.498	336	13,45%	0,39%	53,00%	14,17%
Teruel	1.551	273	17,60%	0,32%	62,76%	11,51%
Zaragoza	14.498	1.762	12,15%	2,04%	54,96%	74,31%
<b>ARAGON</b>	<b>18.547</b>	<b>2.371</b>	<b>12,78%</b>	<b>2,74%</b>	<b>55,46%</b>	<b>100,00%</b>
<b>ASTURIAS, PRINCIPADO DE</b>	<b>19.830</b>	<b>1.698</b>	<b>8,56%</b>	<b>1,96%</b>	<b>53,97%</b>	
<b>BALEARS, ILLES</b>	<b>10.941</b>	<b>1.366</b>	<b>12,49%</b>	<b>1,58%</b>	<b>56,45%</b>	
Las Palmas	33.098	2.133	6,44%	2,47%	54,18%	54,99%
Santa Cruz de Tenerife	30.124	1.746	5,80%	2,02%	52,24%	45,01%
<b>CANARIAS</b>	<b>63.222</b>	<b>3.879</b>	<b>6,14%</b>	<b>4,49%</b>	<b>53,29%</b>	<b>100,00%</b>
<b>CANTABRIA</b>	<b>11.024</b>	<b>947</b>	<b>8,59%</b>	<b>1,10%</b>	<b>55,54%</b>	
Albacete	7.080	834	11,78%	0,97%	51,67%	19,15%
Ciudad Real	10.060	1.183	11,76%	1,37%	48,80%	27,17%
Cuenca	3.126	340	10,88%	0,39%	54,05%	7,81%
Guadalajara	4.606	466	10,12%	0,54%	53,75%	10,70%
Toledo	15.259	1.531	10,03%	1,77%	50,25%	35,16%
<b>CASTILLA-LA MANCHA</b>	<b>40.131</b>	<b>4.354</b>	<b>10,85%</b>	<b>5,04%</b>	<b>50,74%</b>	<b>100,00%</b>
Ávila	3.039	309	10,17%	0,36%	58,75%	8,14%
Burgos	4.894	471	9,62%	0,55%	59,10%	12,40%
León	7.947	719	9,05%	0,83%	54,06%	18,94%
Palencia	2.324	259	11,14%	0,30%	50,49%	6,82%
Salamanca	6.025	629	10,44%	0,73%	50,93%	16,57%
Segovia	1.690	153	9,05%	0,18%	48,26%	4,03%
Soria	1.052	148	14,07%	0,17%	62,18%	3,90%
Valladolid	8.190	856	10,45%	0,99%	50,44%	22,54%
Zamora	3.071	253	8,24%	0,29%	51,11%	6,66%
<b>CASTILLA Y LEON</b>	<b>38.232</b>	<b>3.797</b>	<b>9,93%</b>	<b>4,39%</b>	<b>53,12%</b>	<b>100,00%</b>
Barcelona	99.946	7.712	7,72%	8,92%	54,51%	71,87%
Girona	11.558	974	8,43%	1,13%	53,87%	9,08%
Lleida	6.235	714	11,45%	0,83%	52,65%	6,65%
Tarragona	15.099	1.331	8,82%	1,54%	53,89%	12,40%
<b>CATALUÑA</b>	<b>132.838</b>	<b>10.731</b>	<b>8,08%</b>	<b>12,42%</b>	<b>54,24%</b>	<b>100,00%</b>
Alicante-Alacant	45.957	2.884	6,28%	3,34%	52,18%	35,74%
Castellón-Castelló	12.089	950	7,86%	1,10%	52,05%	11,77%
Valencia-València	54.991	4.235	7,70%	4,90%	53,54%	52,48%
<b>COMUNITAT VALENCIANA</b>	<b>113.037</b>	<b>8.069</b>	<b>7,14%</b>	<b>9,34%</b>	<b>52,87%</b>	<b>100,00%</b>

julio 2025

## PORCENTAJES DE POBLACIÓN JOVEN EN EL PARO REGISTRADO POR COMUNIDADES AUTÓNOMAS, PROVINCIAS Y SEXO MENORES DE 25 AÑOS - VARONES

Comunidades Autónomas, Provincias y sexo	TOTAL 16y+ años	MENORES DE 25 AÑOS				
		TOTAL 16-24 años	% en cada Prov y CCAA	Distribución s/ Total	Distribución s/ SEXO	Distribución en CCAA
Badajoz	14.576	1.659	11,38%	1,92%	48,58%	66,68%
Cáceres	8.513	829	9,74%	0,96%	49,17%	33,32%
<b>EXTREMADURA</b>	<b>23.089</b>	<b>2.488</b>	<b>10,78%</b>	<b>2,88%</b>	<b>48,77%</b>	<b>100,00%</b>
A Coruña	17.184	764	4,45%	0,88%	51,38%	37,49%
Lugo	4.383	218	4,97%	0,25%	51,54%	10,70%
Ourense	5.332	303	5,68%	0,35%	55,29%	14,87%
Pontevedra	16.777	753	4,49%	0,87%	53,33%	36,95%
<b>GALICIA</b>	<b>43.676</b>	<b>2.038</b>	<b>4,67%</b>	<b>2,36%</b>	<b>52,66%</b>	<b>100,00%</b>
<b>MADRID, COMUNIDAD DE</b>	<b>110.259</b>	<b>9.027</b>	<b>8,19%</b>	<b>10,45%</b>	<b>53,49%</b>	
<b>MURCIA, REGION DE</b>	<b>28.286</b>	<b>3.733</b>	<b>13,20%</b>	<b>4,32%</b>	<b>51,48%</b>	
<b>NAVARRA, COM. FORAL DE</b>	<b>10.750</b>	<b>1.360</b>	<b>12,65%</b>	<b>1,57%</b>	<b>52,88%</b>	
Araba/Álava	7.174	745	10,38%	0,86%	53,29%	15,24%
Bizkaia	24.890	2.720	10,93%	3,15%	56,04%	55,65%
Gipuzkoa	11.663	1.423	12,20%	1,65%	58,13%	29,11%
<b>PAIS VASCO</b>	<b>43.727</b>	<b>4.888</b>	<b>11,18%</b>	<b>5,66%</b>	<b>56,18%</b>	<b>100,00%</b>
<b>RIOJA, LA</b>	<b>4.744</b>	<b>463</b>	<b>9,76%</b>	<b>0,54%</b>	<b>55,58%</b>	
<b>CEUTA</b>	<b>3.372</b>	<b>470</b>	<b>13,94%</b>	<b>0,54%</b>	<b>47,76%</b>	
<b>MELILLA</b>	<b>2.602</b>	<b>333</b>	<b>12,80%</b>	<b>0,39%</b>	<b>42,80%</b>	
<b>TOTAL ESTATAL</b>	<b>944.623</b>	<b>86.413</b>	<b>9,15%</b>	<b>100,00%</b>	<b>52,64%</b>	

Fuente: Elaboración propia a partir de datos del Servicio Público de Empleo Estatal,  
AVANCE DE DATOS ESTADÍSTICO: PARO REGISTRADO