



Paro Registrado

**Jóvenes:
16-24 años y 16-29 años**

febrero

OBSERVATORIO DE LA
JUVENTUD EN ESPAÑA

estadística-injuve



GOBIERNO
DE ESPAÑA

MINISTERIO
DE JUVENTUD
E INFANCIA

injuve

Directora del INJUVE: Margarita Guerrero Calderón

Elaboración: Unidad de Estadística del Observatorio de la Juventud en España

Edición: © Instituto de la Juventud

Coordinación: Observatorio de la Juventud en España

E-mail: observatorio.juventud@injuve.es

Web: <https://www.injuve.es/observatorio>

Biblioteca de Juventud:

C/Marqués de Riscal, 16

Teléfono: 91 782 74 73

E-mail: biblioteca@injuve.es

Web: <https://www.injuve.es/observatorio/biblioteca>

NIPO en línea: 160-26-001-7

Índice

Jóvenes 16 a 24 años

1. NOTA INFORMATIVA	págs. 6-7
2. DATOS	
Paro registrado por sexo y edades menores de 25 años en el paro registrado	pág. 8
Paro registrado (extranjeros) por sexo y edades	pág. 9
Menores de 25 años extranjeros en el paro registrado extranjeros	
Menores de 25 años extranjeros en el paro registrado joven	
Paro registrado según sexo, edades y relación entre sexos, por comunidades autónomas y provincias	págs. 10-11
Evolución mensual del paro registrado - Menores de 25 años	pág. 12
Evolución variación relativa anual del paro registrado	
Evolución mensual del paro registrado - Total 16 y más años	pág. 13
Evolución variación relativa anual del paro registrado	
Paro registrado por comunidades autónomas, provincias y sexo menores de 25 años - Ambos sexos	págs. 14-15
Paro registrado por comunidades autónomas, provincias y sexo menores de 25 años - Mujeres	págs. 16-17
Paro registrado por comunidades autónomas, provincias y sexo menores de 25 años - Varones	págs. 18-19
Paro registrado por comunidades autónomas, provincias y sexo total 16 y más años - Ambos sexos	págs. 20-21
Paro registrado por comunidades autónomas, provincias y sexo total 16 y más años - Mujeres	págs. 22-23
Paro registrado por comunidades autónomas, provincias y sexo total 16 y más años - Varones	págs. 24-25
Evolución del paro registrado según sexo y edades	págs. 26-27
Evolución de la variación anual del paro registrado según sexo y edades	págs. 28-29
Porcentajes de población joven en el paro registrado por comunidades autónomas, provincias y sexo menores de 25 años - Ambos sexos	págs. 30-31
Porcentajes de población joven en el paro registrado por comunidades autónomas, provincias y sexo menores de 25 años - Mujeres	págs. 32-33
Porcentajes de población joven en el paro registrado por comunidades autónomas, provincias y sexo menores de 25 años - Varones	págs. 34-35

Jóvenes 16 a 29 años

1. NOTA INFORMATIVA	págs. 37-38
2. DATOS	
Paro registrado por sexo y grupos de edades	pág. 39
Porcentajes de jóvenes de 16 a 29 años en el paro registrado por período y sexo	pág. 40
Evolución mensual del paro registrado	pág. 41
Evolución variación relativa anual del paro registrado	
Paro registrado según sexo, edades y relación entre sexos por comunidades autónomas y provincias	págs. 42-43
Paro registrado por comunidades autónomas y provincias jóvenes de 16 a 29 años - Ambos sexos	págs. 44-45
Paro registrado por comunidades autónomas y provincias jóvenes de 16 a 29 años - Mujeres	págs. 46-47
Paro registrado por comunidades autónomas y provincias jóvenes de 16 a 29 años - Varones	págs. 48-49
Distribución del paro registrado según estudios terminados, sexo y grupos de edades jóvenes	pág. 50
Paro registrado según sexo y estudios terminados jóvenes de 16 a 29 años	pág. 51
Distribución del paro registrado según duración de la demanda, sexo y grupos de edades jóvenes	pág. 52
Paro registrado según sexo y duración de la demanda jóvenes de 16 a 29 años	pág. 53
Evolución del paro registrado según sexo y edades	págs. 54-55
Evolución de la variación anual del paro registrado según sexo y edades	págs. 56-57
Porcentajes de población joven en el paro registrado por comunidades autónomas y provincias jóvenes de 16 a 29 años - Ambos sexos	págs. 58-59
Porcentajes de población joven en el paro registrado por comunidades autónomas y provincias jóvenes de 16 a 29 años - Mujeres	págs. 60-61
Porcentajes de población joven en el paro registrado por comunidades autónomas y provincias jóvenes de 16 a 29 años - Varones	págs. 62-63

Jóvenes 16 a 24 años

febrero 2026

Jóvenes de 16 a 24 años

El paro registrado sube en febrero en 8.516 personas entre los menores de 25 años y cae un 2,81% en el último año

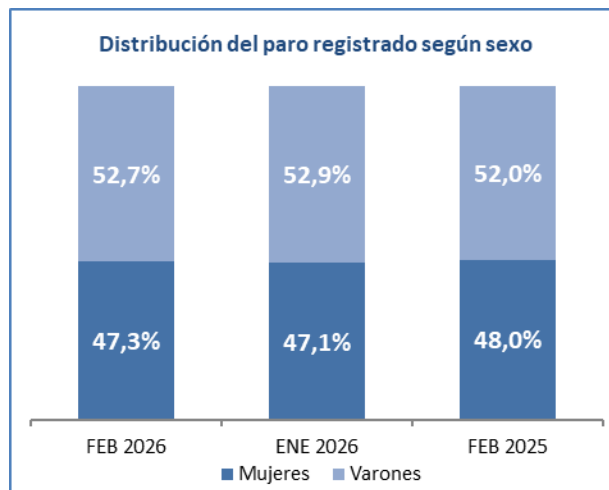
Al finalizar el mes de febrero, **el número de jóvenes entre 16 y 24 años registrados en las Oficinas de los Servicios Públicos de Empleo ha sido de 189.408**, un 4,71% más que el mes pasado, lo que representa una subida de 8.516 desempleados. Por otro lado, hay 5.478 parados menos que en febrero de 2025, lo que indica una caída en los últimos doce meses del 2,81%.



El peso de los menores de 25 años en el conjunto del paro registrado, se ha mantenido en el último año, pasando del 7,51% en febrero de 2025 al 7,75% en febrero de 2026.

Según el Sexo

Mayor presencia de varones en el paro registrado. Del conjunto de paro registrado, 89.649 son mujeres (47,3%) y 99.759 son varones (52,7%). **En febrero el paro subió más entre las mujeres.** En este grupo ha crecido un 5,2%, llegando hasta las 89.649, 4.455 desempleadas más que el mes pasado y entre los varones la cifra sube a los 99.759, 4.061 parados más que en enero, un aumento del 4,2%. Durante los últimos doce meses se ha contabilizado un descenso de 3.886 personas entre las mujeres (-4,2%) y una bajada de 1.592 entre los varones (-1,6%).



Jóvenes en el paro registrado en Comunidades y Provincias

Hay siete comunidades con porcentajes de jóvenes en el paro registrado por debajo de la media estatal (7,75%). Las comunidades con porcentajes más elevados son Baleares (13,5%), Murcia (10,4%), Aragón (10,1%) y Navarra (9,7%). En Galicia (4,7%), Canarias (5,4%), Comunidad Valenciana (6,2%) y Comunidad de Madrid (7,2%) se dan los porcentajes de jóvenes más bajos. En Ceuta se alcanza el 11,1% y en Melilla el 10,8%.

Hay dieciséis provincias que tienen porcentajes por debajo de la media. En A Coruña (4,6%), Pontevedra (4,6%), Ourense (5,2%) y Tenerife (5,2%) se producen los porcentajes más bajos. Los mayores porcentajes se concentran en Baleares (13,5%), Huesca (11,7%), Teruel (11,7%) y Soria (10,9%).

febrero 2026

Jóvenes de 16 a 24 años

Principales cambios de paro registrado en Comunidades

En el último mes el paro registrado bajó en una comunidad, ha sido en Baleares (-1,9%) donde ha bajado. Subió más en Comunidad de Madrid (+9,3%), Cataluña (+7,0%), Cantabria (+6,6%) y Castilla-La Mancha (+6,5%). En Ceuta baja un 1,0% y en Melilla aumenta un 2,8%.

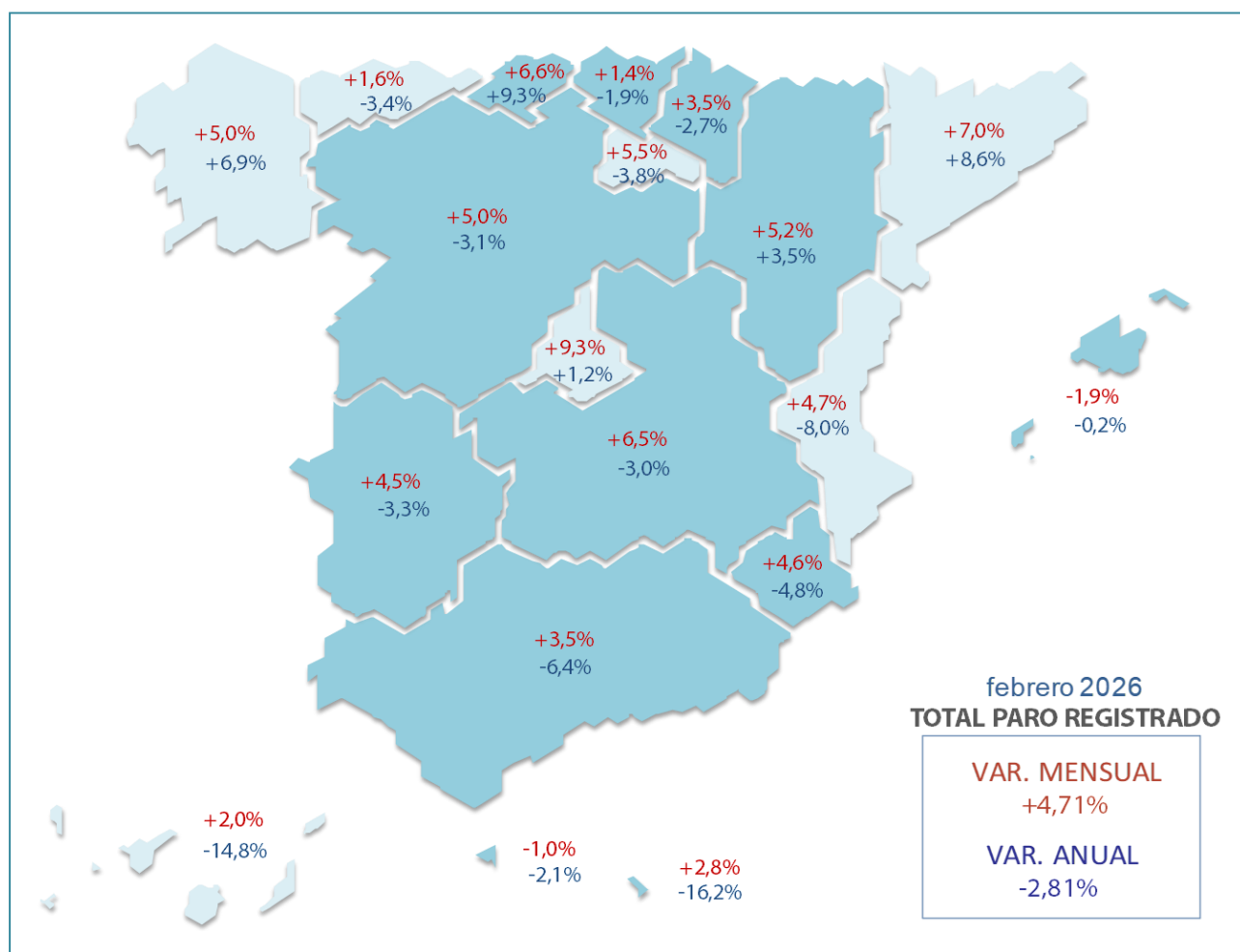
En el último año el paro ha bajado en doce comunidades. Bajó más en Canarias (-14,8%), Comunidad Valenciana (-8,0%), Andalucía (-6,4%) y Murcia (-4,8%). Creció más en Cantabria (+9,3%), Cataluña (+8,6%), Galicia (+6,9%) y Aragón (+3,5%). En Melilla baja un 16,2% y en Ceuta cae un 2,1%.

Principales cambios de paro registrado en Provincias

Este mes el desempleo baja en tres provincias. Los descensos más importantes, en términos relativos, han tenido lugar en Baleares (-1,9%), Huelva (-1,9%) y Teruel (-1,0%). Subió más en Soria (+14,5%), Guadalajara (+12,8%), Palencia (+12,6%) y Lleida (+9,6%).

En los últimos doce meses, el paro ha bajado en treinta y una provincias. Se redujo más en Tenerife (-15,5%), Las Palmas (-14,1%), Valencia (-10,9%) y Ávila (-9,7%). Y las subidas más importantes se han registrado en Ourense (+14,4%), Lleida (+12,9%), Pontevedra (+9,5%) y Cantabria (+9,3%).

VARIACIONES RELATIVAS DE PARO REGISTRADO JOVEN (16-24 AÑOS) POR COMUNIDADES AUTÓNOMAS



Fuente: Elaboración propia a partir de datos del SEPE: DEMANDANTES DE EMPLEO, PARO, CONTRATOS Y PRESTACIONES POR DESEMPLEO

febrero 2026

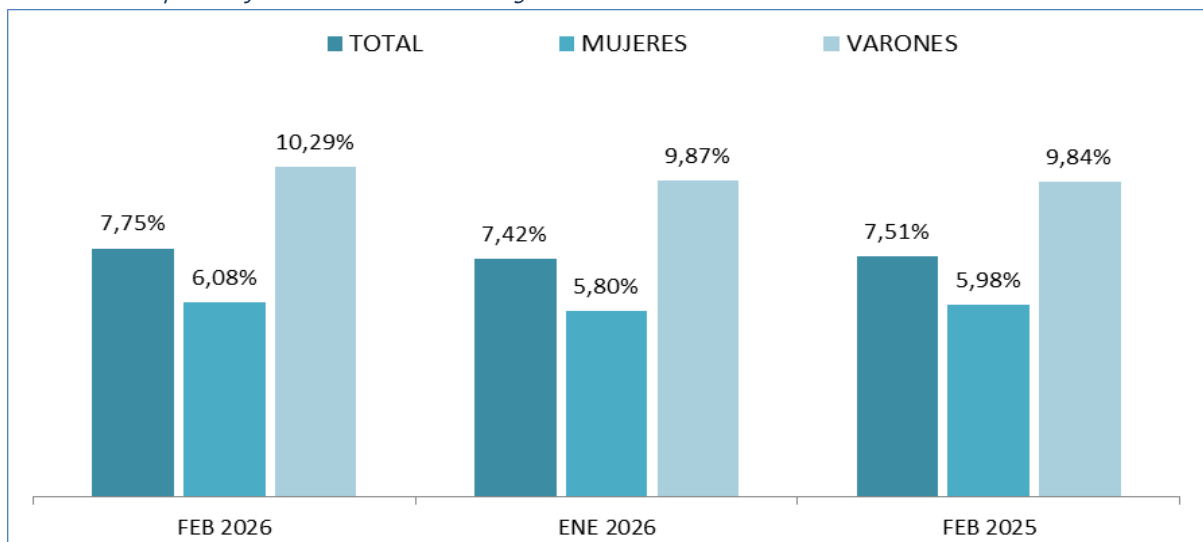
PARO REGISTRADO POR SEXO Y EDADES

	febrero 2026	Variación Mensual enero 2026			Variación Anual febrero 2025		
	Dato	Absoluta	Relativa	Dato	Absoluta	Relativa	Dato
MENORES DE 25 AÑOS							
Varones	99.759	+4.061	+4,24	95.698	-1.592	-1,57	101.351
Mujeres	89.649	+4.455	+5,23	85.194	-3.886	-4,15	93.535
Ambos sexos	189.408	+8.516	+4,71	180.892	-5.478	-2,81	194.886
DE 25 y MÁS AÑOS							
Varones	869.474	-4.607	-0,53	874.081	-59.670	-6,42	929.144
Mujeres	1.383.764	-325	-0,02	1.384.089	-85.655	-5,83	1.469.419
Ambos sexos	2.253.238	-4.932	-0,22	2.258.170	-145.325	-6,06	2.398.563
TOTALES							
Varones	969.233	-546	-0,06	969.779	-61.262	-5,94	1.030.495
Mujeres	1.473.413	+4.130	+0,28	1.469.283	-89.541	-5,73	1.562.954
Ambos sexos	2.442.646	+3.584	+0,15	2.439.062	-150.803	-5,81	2.593.449

Fuente: Elaboración propia a partir de datos del Servicio Público de Empleo Estatal,
DEMANDANTES DE EMPLEO, PARO, CONTRATOS Y PRESTACIONES POR DESEMPLEO

MENORES DE 25 AÑOS EN EL PARO REGISTRADO

Para cada caso porcentajes sobre el total de Paro Registrado



Fuente: Elaboración propia a partir de datos del Servicio Público de Empleo Estatal,
DEMANDANTES DE EMPLEO, PARO, CONTRATOS Y PRESTACIONES POR DESEMPLEO

febrero 2026

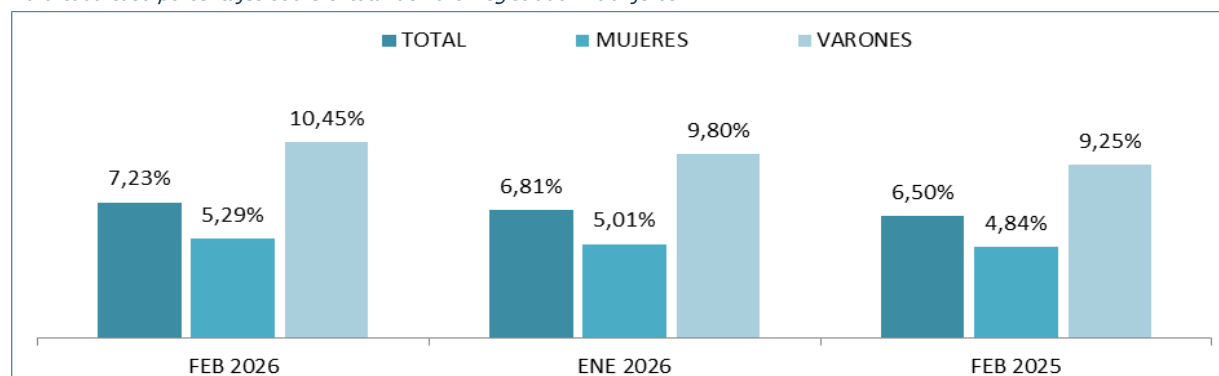
PARO REGISTRADO (EXTRANJEROS) POR SEXO Y EDADES

	febrero 2026	VARIACIONES						febrero 2026	
		Variación Mensual enero 2026			Variación Anual febrero 2025			Zona Origen	
		Dato	Absoluta	Relativa	Dato	Absoluta	Relativa	Dato	País Comunitario
MENORES DE 25 AÑOS									
Varones	13.681	+985	+7,76	12.696	+1.020	+8,06	12.661	2.777	10.904
Mujeres	11.508	+782	+7,29	10.726	+580	+5,31	10.928	2.707	8.801
Ambos sexos	25.189	+1.767	+7,54	23.422	+1.600	+6,78	23.589	5.484	19.705
DE 25 Y MÁS AÑOS									
Varones	117.211	+367	+0,31	116.844	-6.997	-5,63	124.208	38.516	78.695
Mujeres	206.159	+2.732	+1,34	203.427	-8.792	-4,09	214.951	57.916	148.243
Ambos sexos	323.370	+3.099	+0,97	320.271	-15.789	-4,66	339.159	96.432	226.938
TOTALES									
Varones	130.892	+1.352	+1,04	129.540	-5.977	-4,37	136.869	41.293	89.599
Mujeres	217.667	+3.514	+1,64	214.153	-8.212	-3,64	225.879	60.623	157.044
Ambos sexos	348.559	+4.866	+1,42	343.693	-14.189	-3,91	362.748	101.916	246.643

Fuente: Elaboración propia a partir de datos del Servicio Público de Empleo Estatal,
DEMANDANTES DE EMPLEO, PARO, CONTRATOS Y PRESTACIONES POR DESEMPLEO

MENORES DE 25 AÑOS EXTRANJEROS EN EL PARO REGISTRADO EXTRANJEROS

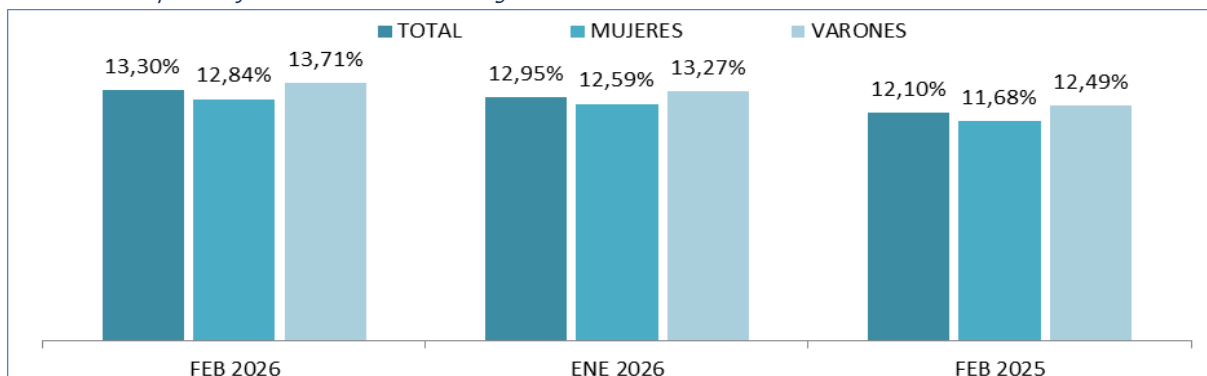
Para cada caso porcentajes sobre el total de Paro Registrado Extranjeros



Fuente: Elaboración propia a partir de datos del Servicio Público de Empleo Estatal,
DEMANDANTES DE EMPLEO, PARO, CONTRATOS Y PRESTACIONES POR DESEMPLEO

MENORES DE 25 AÑOS EXTRANJEROS EN EL PARO REGISTRADO JOVEN

Para cada caso porcentajes sobre el total de Paro Registrado Joven



Fuente: Elaboración propia a partir de datos del Servicio Público de Empleo Estatal,
DEMANDANTES DE EMPLEO, PARO, CONTRATOS Y PRESTACIONES POR DESEMPLEO

febrero 2026

PARO REGISTRADO SEGÚN SEXO, EDADES Y RELACIÓN ENTRE SEXOS,
POR COMUNIDADES AUTÓNOMAS Y PROVINCIAS

	TOTAL EDADES			MENORES DE 25 AÑOS			DE 25 Y MÁS AÑOS			RELACIÓN ENTRE SEXOS*		
	TOTAL	Varones	Mujeres	TOTAL	Varones	Mujeres	TOTAL	Varones	Mujeres	TOTAL	<25 años	RESTO EDADES
Almería	42.564	17.622	24.942	3.850	2.109	1.741	38.714	15.513	23.201	70,7	121,1	66,9
Cádiz	111.662	41.303	70.359	8.816	4.491	4.325	102.846	36.812	66.034	58,7	103,8	55,7
Córdoba	49.708	18.571	31.137	4.198	2.021	2.177	45.510	16.550	28.960	59,6	92,8	57,1
Granada	66.746	27.436	39.310	6.681	3.331	3.350	60.065	24.105	35.960	69,8	99,4	67,0
Huelva	30.030	12.422	17.608	3.100	1.695	1.405	26.930	10.727	16.203	70,5	120,6	66,2
Jaén	33.258	10.664	22.594	3.303	1.405	1.898	29.955	9.259	20.696	47,2	74,0	44,7
Málaga	110.430	43.696	66.734	8.750	4.644	4.106	101.680	39.052	62.628	65,5	113,1	62,4
Sevilla	144.076	54.371	89.705	12.764	6.522	6.242	131.312	47.849	83.463	60,6	104,5	57,3
ANDALUCÍA	588.474	226.085	362.389	51.462	26.218	25.244	537.012	199.867	337.145	62,4	103,9	59,3
Huesca	6.817	2.781	4.036	798	423	375	6.019	2.358	3.661	68,9	112,8	64,4
Teruel	4.227	1.720	2.507	493	291	202	3.734	1.429	2.305	68,6	144,1	62,0
Zaragoza	39.330	14.820	24.510	3.805	2.030	1.775	35.525	12.790	22.735	60,5	114,4	56,3
ARAGON	50.374	19.321	31.053	5.096	2.744	2.352	45.278	16.577	28.701	62,2	116,7	57,8
ASTURIAS, PRINCIPADO DE	52.242	21.671	30.571	3.981	2.243	1.738	48.261	19.428	28.833	70,9	129,1	67,4
BALEARS, ILLES	27.339	11.779	15.560	3.697	2.024	1.673	23.642	9.755	13.887	75,7	121,0	70,2
Las Palmas	75.122	32.014	43.108	4.187	2.272	1.915	70.935	29.742	41.193	74,3	118,6	72,2
Santa Cruz de Tenerife	70.534	29.893	40.641	3.695	1.986	1.709	66.839	27.907	38.932	73,6	116,2	71,7
CANARIAS	145.656	61.907	83.749	7.882	4.258	3.624	137.774	57.649	80.125	73,9	117,5	71,9
CANTABRIA	29.384	12.042	17.342	2.319	1.287	1.032	27.065	10.755	16.310	69,4	124,7	65,9
Albacete	21.555	7.236	14.319	1.823	924	899	19.732	6.312	13.420	50,5	102,8	47,0
Ciudad Real	31.776	10.206	21.570	2.631	1.252	1.379	29.145	8.954	20.191	47,3	90,8	44,3
Cuenca	9.308	3.542	5.766	838	452	386	8.470	3.090	5.380	61,4	117,1	57,4
Guadalajara	12.821	5.133	7.688	1.058	591	467	11.763	4.542	7.221	66,8	126,6	62,9
Toledo	45.133	15.652	29.481	3.533	1.798	1.735	41.600	13.854	27.746	53,1	103,6	49,9
CASTILLA-LA MANCHA	120.593	41.769	78.824	9.883	5.017	4.866	110.710	36.752	73.958	53,0	103,1	49,7
Ávila	8.373	3.388	4.985	611	339	272	7.762	3.049	4.713	68,0	124,6	64,7
Burgos	13.570	5.429	8.141	1.073	601	472	12.497	4.828	7.669	66,7	127,3	63,0
León	21.205	8.788	12.417	1.510	813	697	19.695	7.975	11.720	70,8	116,6	68,0
Palencia	6.534	2.667	3.867	618	317	301	5.916	2.350	3.566	67,7	105,3	65,9
Salamanca	16.826	6.709	10.117	1.582	794	788	15.244	5.915	9.329	66,3	100,8	63,4
Segovia	4.803	1.985	2.818	392	208	184	4.411	1.777	2.634	70,4	113,0	67,5
Soria	2.746	1.264	1.482	300	168	132	2.446	1.096	1.350	85,3	127,3	81,2
Valladolid	22.083	8.676	13.407	1.982	1.001	981	20.101	7.675	12.426	64,7	102,0	61,8
Zamora	8.578	3.529	5.049	664	343	321	7.914	3.186	4.728	69,9	106,9	67,4
CASTILLA Y LEON	104.718	42.435	62.283	8.732	4.584	4.148	95.986	37.851	58.135	68,1	110,5	65,1
Barcelona	243.637	102.826	140.811	16.111	9.009	7.102	227.526	93.817	133.709	73,0	126,9	70,2
Girona	28.724	12.236	16.488	2.508	1.392	1.116	26.216	10.844	15.372	74,2	124,7	70,5
Lleida	15.994	6.523	9.471	1.604	833	771	14.390	5.690	8.700	68,9	108,0	65,4
Tarragona	38.898	15.862	23.036	3.294	1.795	1.499	35.604	14.067	21.537	68,9	119,7	65,3
CATALUÑA	327.253	137.447	189.806	23.517	13.029	10.488	303.736	124.418	179.318	72,4	124,2	69,4
Alicante-Alacant	118.277	46.447	71.830	6.831	3.538	3.293	111.446	42.909	68.537	64,7	107,4	62,6
Castellón-Castelló	31.794	11.965	19.829	2.286	1.265	1.021	29.508	10.700	18.808	60,3	123,9	56,9
Valencia-València	140.558	53.630	86.928	9.026	4.749	4.277	131.532	48.881	82.651	61,7	111,0	59,1
COMUNITAT VALENCIANA	290.629	112.042	178.587	18.143	9.552	8.591	272.486	102.490	169.996	62,7	111,2	60,3
Badajoz	43.363	14.708	28.655	3.713	1.761	1.952	39.650	12.947	26.703	51,3	90,2	48,5
Cáceres	23.111	9.029	14.082	2.041	1.019	1.022	21.070	8.010	13.060	64,1	99,7	61,3
EXTREMADURA	66.474	23.737	42.737	5.754	2.780	2.974	60.720	20.957	39.763	55,5	93,5	52,7
A Coruña	45.703	19.161	26.542	2.093	1.105	988	43.610	18.056	25.554	72,2	111,8	70,7
Lugo	11.783	5.000	6.783	629	331	298	11.154	4.669	6.485	73,7	111,1	72,0
Ourense	14.172	5.895	8.277	730	381	349	13.442	5.514	7.928	71,2	109,2	69,6
Pontevedra	44.400	18.576	25.824	2.036	1.120	916	42.364	17.456	24.908	71,9	122,3	70,1
GALICIA	116.058	48.632	67.426	5.488	2.937	2.551	110.570	45.695	64.875	72,1	115,1	70,4

febrero 2026

**PARO REGISTRADO SEGÚN SEXO, EDADES Y RELACIÓN ENTRE SEXOS,
POR COMUNIDADES AUTÓNOMAS Y PROVINCIAS**

	TOTAL EDADES			MENORES DE 25 AÑOS			DE 25 Y MÁS AÑOS			RELACIÓN ENTRE SEXOS*		
	TOTAL	Varones	Mujeres	TOTAL	Varones	Mujeres	TOTAL	Varones	Mujeres	TOTAL	<25 años	RESTO EDADES
MADRID, COMUNIDAD DE	282.283	114.985	167.298	20.285	11.016	9.269	261.998	103.969	158.029	68,7	118,8	65,8
MURCIA, REGION DE	75.314	28.288	47.026	7.860	4.019	3.841	67.454	24.269	43.185	60,2	104,6	56,2
NAVARRA, COM. FORAL DE	29.887	11.523	18.364	2.902	1.538	1.364	26.985	9.985	17.000	62,7	112,8	58,7
Araba/Álava	18.286	7.284	11.002	1.525	844	681	16.761	6.440	10.321	66,2	123,9	62,4
Bizkaia	60.280	25.349	34.931	5.480	2.901	2.579	54.800	22.448	32.352	72,6	112,5	69,4
Gipuzkoa	28.428	11.999	16.429	2.637	1.416	1.221	25.791	10.583	15.208	73,0	116,0	69,6
PAIS VASCO	106.994	44.632	62.362	9.642	5.161	4.481	97.352	39.471	57.881	71,6	115,2	68,2
RIOJA, LA	12.502	4.969	7.533	964	521	443	11.538	4.448	7.090	66,0	117,6	62,7
CEUTA	8.912	3.304	5.608	986	456	530	7.926	2.848	5.078	58,9	86,0	56,1
MELILLA	7.560	2.665	4.895	815	375	440	6.745	2.290	4.455	54,4	85,2	51,4
TOTAL ESTATAL	2.442.646	969.233	1.473.413	189.408	99.759	89.649	2.253.238	869.474	1.383.764	65,8	111,3	62,8

* Relación entre sexos: Número de varones por cada 100 mujeres

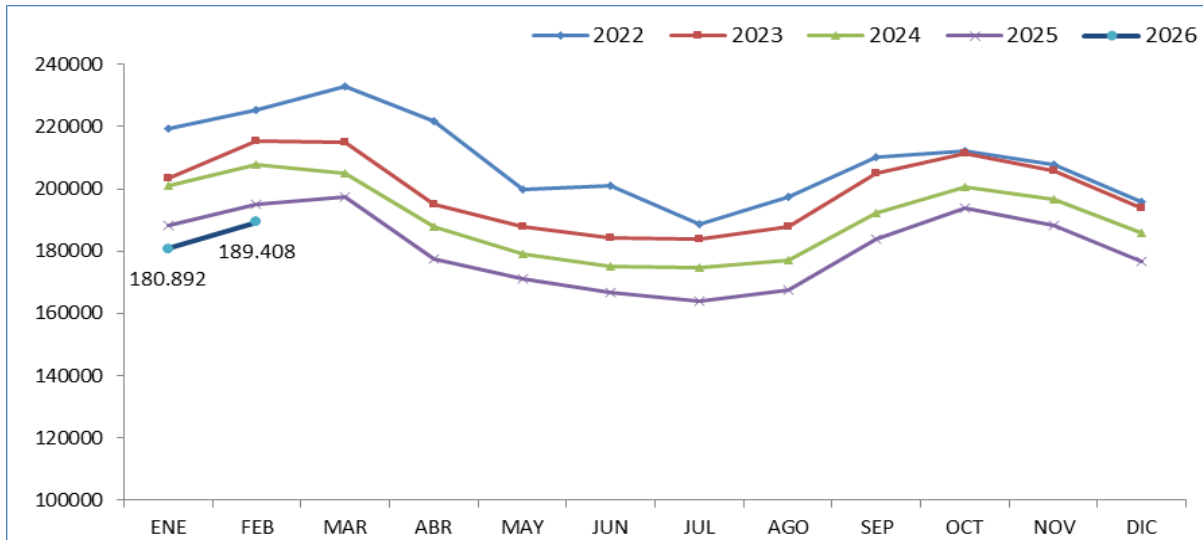
Fuente: Elaboración propia a partir de datos del Servicio Público de Empleo Estatal,

DEMANDANTES DE EMPLEO, PARO, CONTRATOS Y PRESTACIONES POR DESEMPLEO

febrero 2026

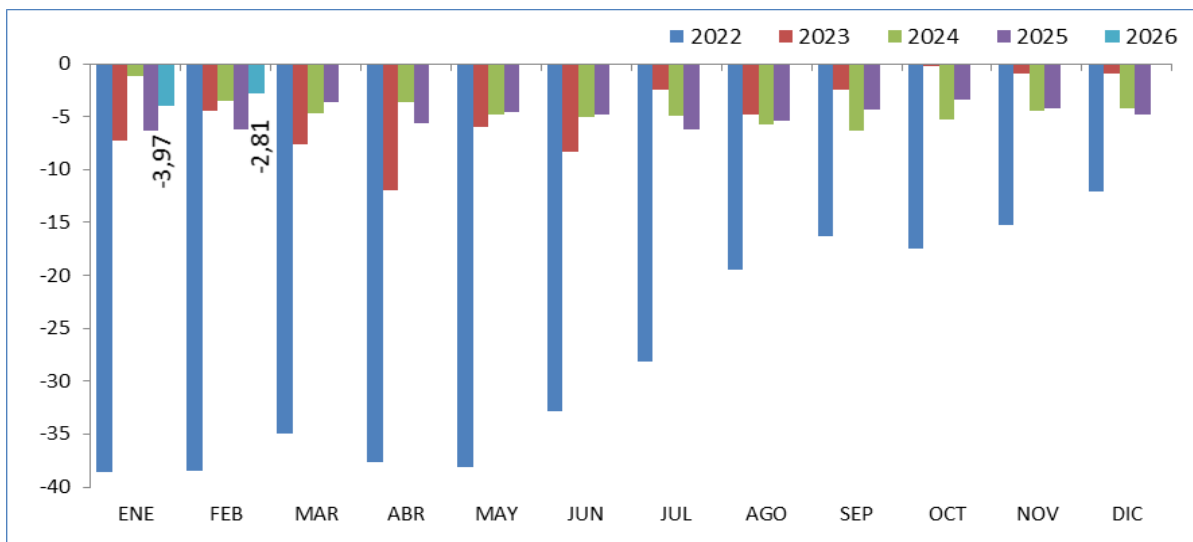
Menores de 25 años

EVOLUCIÓN MENSUAL DEL PARO REGISTRADO



Fuente: Elaboración propia a partir de datos del Servicio Público de Empleo Estatal,
DEMANDANTES DE EMPLEO, PARO, CONTRATOS Y PRESTACIONES POR DESEMPLEO

EVOLUCIÓN VARIACIÓN RELATIVA ANUAL DEL PARO REGISTRADO

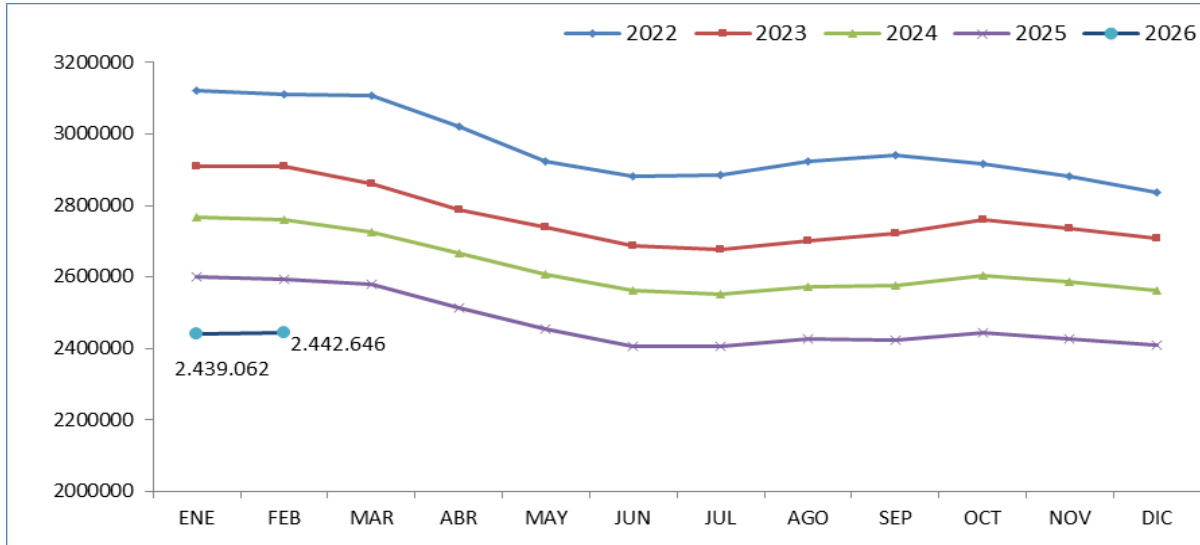


Fuente: Elaboración propia a partir de datos del Servicio Público de Empleo Estatal,
DEMANDANTES DE EMPLEO, PARO, CONTRATOS Y PRESTACIONES POR DESEMPLEO

febrero 2026

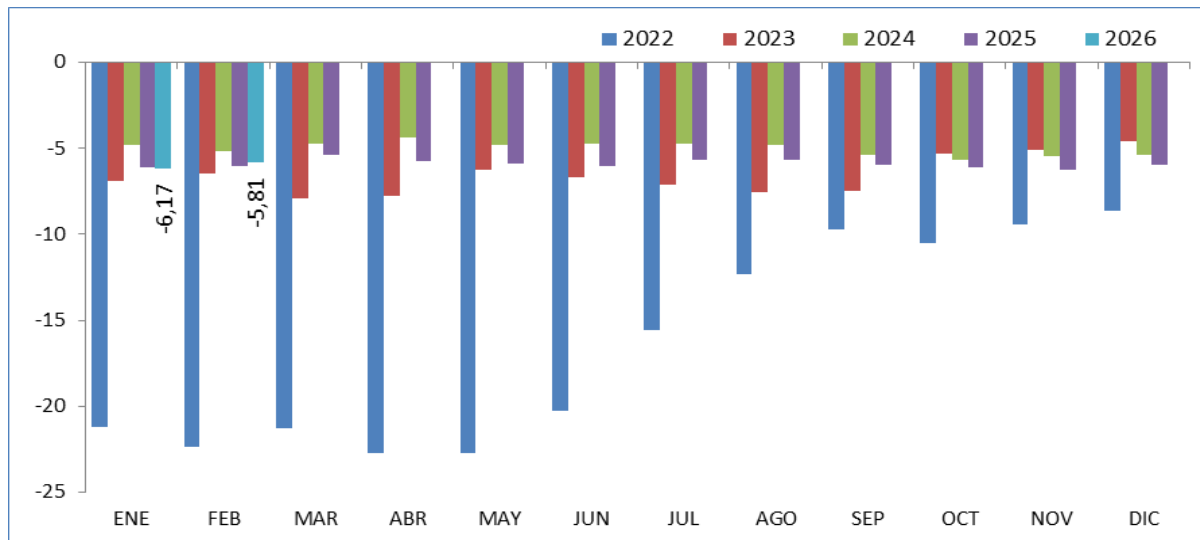
Total 16 y más años

EVOLUCIÓN MENSUAL DEL PARO REGISTRADO



Fuente: Elaboración propia a partir de datos del Servicio Público de Empleo Estatal,
DEMANDANTES DE EMPLEO, PARO, CONTRATOS Y PRESTACIONES POR DESEMPLEO

EVOLUCIÓN VARIACIÓN RELATIVA ANUAL DEL PARO REGISTRADO



Fuente: Elaboración propia a partir de datos del Servicio Público de Empleo Estatal,
DEMANDANTES DE EMPLEO, PARO, CONTRATOS Y PRESTACIONES POR DESEMPLEO

febrero 2026

PARO REGISTRADO POR COMUNIDADES AUTÓNOMAS, PROVINCIAS Y SEXO MENORES DE 25 AÑOS - AMBOS SEXOS

Comunidades Autónomas, Provincias y sexo	febrero 2026	Variación Mensual enero 2026			Variación Anual febrero 2025		
	Dato	Absoluta	Relativa	Dato	Absoluta	Relativa	Dato
Almería	3.850	+93	+2,48	3.757	-223	-5,48	4.073
Cádiz	8.816	+199	+2,31	8.617	-924	-9,49	9.740
Córdoba	4.198	+114	+2,79	4.084	-422	-9,13	4.620
Granada	6.681	+338	+5,33	6.343	-183	-2,67	6.864
Huelva	3.100	-59	-1,87	3.159	+61	+2,01	3.039
Jaén	3.303	+249	+8,15	3.054	-141	-4,09	3.444
Málaga	8.750	+238	+2,80	8.512	-658	-6,99	9.408
Sevilla	12.764	+583	+4,79	12.181	-1.055	-7,63	13.819
ANDALUCIA	51.462	+1.755	+3,53	49.707	-3.545	-6,44	55.007
Huesca	798	+70	+9,62	728	+34	+4,45	764
Teruel	493	-5	-1,00	498	-22	-4,27	515
Zaragoza	3.805	+185	+5,11	3.620	+162	+4,45	3.643
ARAGON	5.096	+250	+5,16	4.846	+174	+3,54	4.922
ASTURIAS, PRINCIPADO DE	3.981	+62	+1,58	3.919	-142	-3,44	4.123
BALEARS, ILLES	3.697	-72	-1,91	3.769	-8	-0,22	3.705
Las Palmas	4.187	+19	+0,46	4.168	-688	-14,11	4.875
Santa Cruz de Tenerife	3.695	+135	+3,79	3.560	-677	-15,48	4.372
CANARIAS	7.882	+154	+1,99	7.728	-1.365	-14,76	9.247
CANTABRIA	2.319	+144	+6,62	2.175	+198	+9,34	2.121
Albacete	1.823	+56	+3,17	1.767	-96	-5,00	1.919
Ciudad Real	2.631	+157	+6,35	2.474	-158	-5,67	2.789
Cuenca	838	+52	+6,62	786	+33	+4,10	805
Guadalajara	1.058	+120	+12,79	938	+41	+4,03	1.017
Toledo	3.533	+219	+6,61	3.314	-124	-3,39	3.657
CASTILLA-LA MANCHA	9.883	+604	+6,51	9.279	-304	-2,98	10.187
Ávila	611	+25	+4,27	586	-66	-9,75	677
Burgos	1.073	+58	+5,71	1.015	-63	-5,55	1.136
León	1.510	+12	+0,80	1.498	-118	-7,25	1.628
Palencia	618	+69	+12,57	549	+49	+8,61	569
Salamanca	1.582	+52	+3,40	1.530	-43	-2,65	1.625
Segovia	392	+17	+4,53	375	+9	+2,35	383
Soria	300	+38	+14,50	262	-32	-9,64	332
Valladolid	1.982	+111	+5,93	1.871	-26	-1,29	2.008
Zamora	664	+30	+4,73	634	+15	+2,31	649
CASTILLA Y LEON	8.732	+412	+4,95	8.320	-275	-3,05	9.007
Barcelona	16.111	+1.244	+8,37	14.867	+1.326	+8,97	14.785
Girona	2.508	+57	+2,33	2.451	+92	+3,81	2.416
Lleida	1.604	+141	+9,64	1.463	+183	+12,88	1.421
Tarragona	3.294	+88	+2,74	3.206	+262	+8,64	3.032
CATALUÑA	23.517	+1.530	+6,96	21.987	+1.863	+8,60	21.654
Alicante-Alacant	6.831	+277	+4,23	6.554	-322	-4,50	7.153
Castellón-Castelló	2.286	+96	+4,38	2.190	-148	-6,08	2.434
Valencia-València	9.026	+443	+5,16	8.583	-1.108	-10,93	10.134
COMUNITAT VALENCIANA	18.143	+816	+4,71	17.327	-1.578	-8,00	19.721

febrero 2026

PARO REGISTRADO POR COMUNIDADES AUTÓNOMAS, PROVINCIAS Y SEXO MENORES DE 25 AÑOS - AMBOS SEXOS

Comunidades Autónomas, Provincias y sexo	febrero 2026	Variación Mensual enero 2026			Variación Anual febrero 2025		
	Dato	Absoluta	Relativa	Dato	Absoluta	Relativa	Dato
Badajoz	3.713	+144	+4,03	3.569	-139	-3,61	3.852
Cáceres	2.041	+104	+5,37	1.937	-59	-2,81	2.100
EXTREMADURA	5.754	+248	+4,50	5.506	-198	-3,33	5.952
A Coruña	2.093	+106	+5,33	1.987	+72	+3,56	2.021
Lugo	629	+17	+2,78	612	+12	+1,94	617
Ourense	730	+31	+4,43	699	+92	+14,42	638
Pontevedra	2.036	+105	+5,44	1.931	+176	+9,46	1.860
GALICIA	5.488	+259	+4,95	5.229	+352	+6,85	5.136
MADRID, COMUNIDAD DE	20.285	+1.718	+9,25	18.567	+231	+1,15	20.054
MURCIA, REGION DE	7.860	+344	+4,58	7.516	-397	-4,81	8.257
NAVARRA, COM. FORAL DE	2.902	+97	+3,46	2.805	-79	-2,65	2.981
Araba/Álava	1.525	+55	+3,74	1.470	-117	-7,13	1.642
Bizkaia	5.480	+35	+0,64	5.445	-145	-2,58	5.625
Gipuzkoa	2.637	+43	+1,66	2.594	+73	+2,85	2.564
PAIS VASCO	9.642	+133	+1,40	9.509	-189	-1,92	9.831
RIOJA, LA	964	+50	+5,47	914	-38	-3,79	1.002
CEUTA	986	-10	-1,00	996	-21	-2,09	1.007
MELILLA	815	+22	+2,77	793	-157	-16,15	972
TOTAL ESTATAL	189.408	+8.516	+4,71	180.892	-5.478	-2,81	194.886

Fuente: Elaboración propia a partir de datos del Servicio Público de Empleo Estatal,

AVANCE DE DATOS ESTADÍSTICO: PARO REGISTRADO

febrero 2026

PARO REGISTRADO POR COMUNIDADES AUTÓNOMAS, PROVINCIAS Y SEXO MENORES DE 25 AÑOS - MUJERES

Comunidades Autónomas, Provincias y sexo	febrero 2026	Variación Mensual enero 2026			Variación Anual febrero 2025		
	Dato	Absoluta	Relativa	Dato	Absoluta	Relativa	Dato
Almería	1.741	+24	+1,40	1.717	-146	-7,74	1.887
Cádiz	4.325	+149	+3,57	4.176	-561	-11,48	4.886
Córdoba	2.177	+100	+4,81	2.077	-281	-11,43	2.458
Granada	3.350	+125	+3,88	3.225	-179	-5,07	3.529
Huelva	1.405	-42	-2,90	1.447	-7	-0,50	1.412
Jaén	1.898	+113	+6,33	1.785	-52	-2,67	1.950
Málaga	4.106	+97	+2,42	4.009	-317	-7,17	4.423
Sevilla	6.242	+317	+5,35	5.925	-652	-9,46	6.894
ANDALUCÍA	25.244	+883	+3,62	24.361	-2.195	-8,00	27.439
Huesca	375	+38	+11,28	337	-2	-0,53	377
Teruel	202	-2	-0,98	204	-7	-3,35	209
Zaragoza	1.775	+94	+5,59	1.681	+74	+4,35	1.701
ARAGON	2.352	+130	+5,85	2.222	+65	+2,84	2.287
ASTURIAS, PRINCIPADO DE	1.738	+30	+1,76	1.708	-173	-9,05	1.911
BALEARS, ILLES	1.673	+8	+0,48	1.665	+51	+3,14	1.622
Las Palmas	1.915	+70	+3,79	1.845	-350	-15,45	2.265
Santa Cruz de Tenerife	1.709	+61	+3,70	1.648	-382	-18,27	2.091
CANARIAS	3.624	+131	+3,75	3.493	-732	-16,80	4.356
CANTABRIA	1.032	+73	+7,61	959	+36	+3,61	996
Albacete	899	+50	+5,89	849	-65	-6,74	964
Ciudad Real	1.379	+101	+7,90	1.278	-107	-7,20	1.486
Cuenca	386	+10	+2,66	376	+16	+4,32	370
Guadalajara	467	+61	+15,02	406	+6	+1,30	461
Toledo	1.735	+122	+7,56	1.613	-91	-4,98	1.826
CASTILLA-LA MANCHA	4.866	+344	+7,61	4.522	-241	-4,72	5.107
Ávila	272	+6	+2,26	266	-34	-11,11	306
Burgos	472	+45	+10,54	427	-29	-5,79	501
León	697	+20	+2,95	677	-53	-7,07	750
Palencia	301	+26	+9,45	275	+16	+5,61	285
Salamanca	788	+24	+3,14	764	+4	+0,51	784
Segovia	184	+15	+8,88	169	+22	+13,58	162
Soria	132	+31	+30,69	101	-6	-4,35	138
Valladolid	981	+100	+11,35	881	+1	+0,10	980
Zamora	321	+17	+5,59	304	+0	+0,00	321
CASTILLA Y LEON	4.148	+284	+7,35	3.864	-79	-1,87	4.227
Barcelona	7.102	+460	+6,93	6.642	+535	+8,15	6.567
Girona	1.116	+30	+2,76	1.086	+59	+5,58	1.057
Lleida	771	+86	+12,55	685	+111	+16,82	660
Tarragona	1.499	+68	+4,75	1.431	+68	+4,75	1.431
CATALUÑA	10.488	+644	+6,54	9.844	+773	+7,96	9.715
Alicante-Alacant	3.293	+187	+6,02	3.106	-123	-3,60	3.416
Castellón-Castelló	1.021	+21	+2,10	1.000	-161	-13,62	1.182
Valencia-València	4.277	+224	+5,53	4.053	-562	-11,61	4.839
COMUNITAT VALENCIANA	8.591	+432	+5,29	8.159	-846	-8,96	9.437

febrero 2026

PARO REGISTRADO POR COMUNIDADES AUTÓNOMAS, PROVINCIAS Y SEXO MENORES DE 25 AÑOS - MUJERES

Comunidades Autónomas, Provincias y sexo	febrero 2026	Variación Mensual enero 2026			Variación Anual febrero 2025		
	<i>Dato</i>	<i>Absoluta</i>	<i>Relativa</i>	<i>Dato</i>	<i>Absoluta</i>	<i>Relativa</i>	<i>Dato</i>
Badajoz	1.952	+111	+6,03	1.841	-53	-2,64	2.005
Cáceres	1.022	+54	+5,58	968	-81	-7,34	1.103
EXTREMADURA	2.974	+165	+5,87	2.809	-134	-4,31	3.108
A Coruña	988	+48	+5,11	940	+61	+6,58	927
Lugo	298	+13	+4,56	285	+3	+1,02	295
Ourense	349	+6	+1,75	343	+65	+22,89	284
Pontevedra	916	+34	+3,85	882	+49	+5,65	867
GALICIA	2.551	+101	+4,12	2.450	+178	+7,50	2.373
MADRID, COMUNIDAD DE	9.269	+787	+9,28	8.482	-97	-1,04	9.366
MURCIA, REGION DE	3.841	+231	+6,40	3.610	-251	-6,13	4.092
NAVARRA, COM. FORAL DE	1.364	+66	+5,08	1.298	-100	-6,83	1.464
Araba/Álava	681	+5	+0,74	676	-106	-13,47	787
Bizkaia	2.579	+63	+2,50	2.516	+58	+2,30	2.521
Gipuzkoa	1.221	+35	+2,95	1.186	-11	-0,89	1.232
PAIS VASCO	4.481	+103	+2,35	4.378	-59	-1,30	4.540
RIOJA, LA	443	+33	+8,05	410	-22	-4,73	465
CEUTA	530	+5	+0,95	525	+35	+7,07	495
MELILLA	440	+5	+1,15	435	-95	-17,76	535
TOTAL ESTATAL	89.649	+4.455	+5,23	85.194	-3.886	-4,15	93.535

Fuente: Elaboración propia a partir de datos del Servicio Público de Empleo Estatal,

AVANCE DE DATOS ESTADÍSTICO: PARO REGISTRADO

febrero 2026

PARO REGISTRADO POR COMUNIDADES AUTÓNOMAS, PROVINCIAS Y SEXO MENORES DE 25 AÑOS - VARONES

Comunidades Autónomas, Provincias y sexo	febrero 2026	Variación Mensual enero 2026			Variación Anual febrero 2025		
	Dato	Absoluta	Relativa	Dato	Absoluta	Relativa	Dato
Almería	2.109	+69	+3,38	2.040	-77	-3,52	2.186
Cádiz	4.491	+50	+1,13	4.441	-363	-7,48	4.854
Córdoba	2.021	+14	+0,70	2.007	-141	-6,52	2.162
Granada	3.331	+213	+6,83	3.118	-4	-0,12	3.335
Huelva	1.695	-17	-0,99	1.712	+68	+4,18	1.627
Jaén	1.405	+136	+10,72	1.269	-89	-5,96	1.494
Málaga	4.644	+141	+3,13	4.503	-341	-6,84	4.985
Sevilla	6.522	+266	+4,25	6.256	-403	-5,82	6.925
ANDALUCÍA	26.218	+872	+3,44	25.346	-1.350	-4,90	27.568
Huesca	423	+32	+8,18	391	+36	+9,30	387
Teruel	291	-3	-1,02	294	-15	-4,90	306
Zaragoza	2.030	+91	+4,69	1.939	+88	+4,53	1.942
ARAGON	2.744	+120	+4,57	2.624	+109	+4,14	2.635
ASTURIAS, PRINCIPADO DE	2.243	+32	+1,45	2.211	+31	+1,40	2.212
BALEARS, ILLES	2.024	-80	-3,80	2.104	-59	-2,83	2.083
Las Palmas	2.272	-51	-2,20	2.323	-338	-12,95	2.610
Santa Cruz de Tenerife	1.986	+74	+3,87	1.912	-295	-12,93	2.281
CANARIAS	4.258	+23	+0,54	4.235	-633	-12,94	4.891
CANTABRIA	1.287	+71	+5,84	1.216	+162	+14,40	1.125
Albacete	924	+6	+0,65	918	-31	-3,25	955
Ciudad Real	1.252	+56	+4,68	1.196	-51	-3,91	1.303
Cuenca	452	+42	+10,24	410	+17	+3,91	435
Guadalajara	591	+59	+11,09	532	+35	+6,29	556
Toledo	1.798	+97	+5,70	1.701	-33	-1,80	1.831
CASTILLA-LA MANCHA	5.017	+260	+5,47	4.757	-63	-1,24	5.080
Ávila	339	+19	+5,94	320	-32	-8,63	371
Burgos	601	+13	+2,21	588	-34	-5,35	635
León	813	-8	-0,97	821	-65	-7,40	878
Palencia	317	+43	+15,69	274	+33	+11,62	284
Salamanca	794	+28	+3,66	766	-47	-5,59	841
Segovia	208	+2	+0,97	206	-13	-5,88	221
Soria	168	+7	+4,35	161	-26	-13,40	194
Valladolid	1.001	+11	+1,11	990	-27	-2,63	1.028
Zamora	343	+13	+3,94	330	+15	+4,57	328
CASTILLA Y LEON	4.584	+128	+2,87	4.456	-196	-4,10	4.780
Barcelona	9.009	+784	+9,53	8.225	+791	+9,63	8.218
Girona	1.392	+27	+1,98	1.365	+33	+2,43	1.359
Lleida	833	+55	+7,07	778	+72	+9,46	761
Tarragona	1.795	+20	+1,13	1.775	+194	+12,12	1.601
CATALUÑA	13.029	+886	+7,30	12.143	+1.090	+9,13	11.939
Alicante-Alacant	3.538	+90	+2,61	3.448	-199	-5,33	3.737
Castellón-Castelló	1.265	+75	+6,30	1.190	+13	+1,04	1.252
Valencia-València	4.749	+219	+4,83	4.530	-546	-10,31	5.295
COMUNITAT VALENCIANA	9.552	+384	+4,19	9.168	-732	-7,12	10.284

febrero 2026

PARO REGISTRADO POR COMUNIDADES AUTÓNOMAS, PROVINCIAS Y SEXO MENORES DE 25 AÑOS - VARONES

Comunidades Autónomas, Provincias y sexo	febrero 2026	Variación Mensual enero 2026			Variación Anual febrero 2025		
	Dato	Absoluta	Relativa	Dato	Absoluta	Relativa	Dato
Badajoz	1.761	+33	+1,91	1.728	-86	-4,66	1.847
Cáceres	1.019	+50	+5,16	969	+22	+2,21	997
EXTREMADURA	2.780	+83	+3,08	2.697	-64	-2,25	2.844
A Coruña	1.105	+58	+5,54	1.047	+11	+1,01	1.094
Lugo	331	+4	+1,22	327	+9	+2,80	322
Ourense	381	+25	+7,02	356	+27	+7,63	354
Pontevedra	1.120	+71	+6,77	1.049	+127	+12,79	993
GALICIA	2.937	+158	+5,69	2.779	+174	+6,30	2.763
MADRID, COMUNIDAD DE	11.016	+931	+9,23	10.085	+328	+3,07	10.688
MURCIA, REGION DE	4.019	+113	+2,89	3.906	-146	-3,51	4.165
NAVARRA, COM. FORAL DE	1.538	+31	+2,06	1.507	+21	+1,38	1.517
Araba/Álava	844	+50	+6,30	794	-11	-1,29	855
Bizkaia	2.901	-28	-0,96	2.929	-203	-6,54	3.104
Gipuzkoa	1.416	+8	+0,57	1.408	+84	+6,31	1.332
PAIS VASCO	5.161	+30	+0,58	5.131	-130	-2,46	5.291
RIOJA, LA	521	+17	+3,37	504	-16	-2,98	537
CEUTA	456	-15	-3,18	471	-56	-10,94	512
MELILLA	375	+17	+4,75	358	-62	-14,19	437
TOTAL ESTATAL	99.759	+4.061	+4,24	95.698	-1.592	-1,57	101.351

Fuente: Elaboración propia a partir de datos del Servicio Público de Empleo Estatal,

AVANCE DE DATOS ESTADÍSTICO: PARO REGISTRADO

febrero 2026

PARO REGISTRADO POR COMUNIDADES AUTÓNOMAS, PROVINCIAS Y SEXO TOTAL 16 y MÁS AÑOS - AMBOS SEXOS

Comunidades Autónomas, Provincias y sexo	febrero 2026	Variación Mensual enero 2026			Variación Anual febrero 2025		
	Dato	Absoluta	Relativa	Dato	Absoluta	Relativa	Dato
Almería	42.564	+38	+0,09	42.526	-4.108	-8,80	46.672
Cádiz	111.662	-889	-0,79	112.551	-10.574	-8,65	122.236
Córdoba	49.708	-318	-0,64	50.026	-5.699	-10,29	55.407
Granada	66.746	-23	-0,03	66.769	-5.232	-7,27	71.978
Huelva	30.030	-654	-2,13	30.684	-3.276	-9,84	33.306
Jaén	33.258	+26	+0,08	33.232	-4.120	-11,02	37.378
Málaga	110.430	-495	-0,45	110.925	-10.665	-8,81	121.095
Sevilla	144.076	-314	-0,22	144.390	-12.326	-7,88	156.402
ANDALUCIA	588.474	-2.629	-0,44	591.103	-56.000	-8,69	644.474
Huesca	6.817	+192	+2,90	6.625	-340	-4,75	7.157
Teruel	4.227	-17	-0,40	4.244	-341	-7,46	4.568
Zaragoza	39.330	+604	+1,56	38.726	-1.530	-3,74	40.860
ARAGON	50.374	+779	+1,57	49.595	-2.211	-4,20	52.585
ASTURIAS, PRINCIPADO DE	52.242	-601	-1,14	52.843	-2.715	-4,94	54.957
BALEARS, ILLES	27.339	-706	-2,52	28.045	-2.068	-7,03	29.407
Las Palmas	75.122	-551	-0,73	75.673	-6.343	-7,79	81.465
Santa Cruz de Tenerife	70.534	-199	-0,28	70.733	-5.852	-7,66	76.386
CANARIAS	145.656	-750	-0,51	146.406	-12.195	-7,73	157.851
CANTABRIA	29.384	+372	+1,28	29.012	-596	-1,99	29.980
Albacete	21.555	+87	+0,41	21.468	-2.417	-10,08	23.972
Ciudad Real	31.776	+166	+0,53	31.610	-2.969	-8,55	34.745
Cuenca	9.308	+54	+0,58	9.254	-607	-6,12	9.915
Guadalajara	12.821	+410	+3,30	12.411	-599	-4,46	13.420
Toledo	45.133	+353	+0,79	44.780	-3.977	-8,10	49.110
CASTILLA-LA MANCHA	120.593	+1.070	+0,90	119.523	-10.569	-8,06	131.162
Ávila	8.373	+94	+1,14	8.279	-542	-6,08	8.915
Burgos	13.570	-158	-1,15	13.728	-690	-4,84	14.260
León	21.205	-2	-0,01	21.207	-1.339	-5,94	22.544
Palencia	6.534	+151	+2,37	6.383	+42	+0,65	6.492
Salamanca	16.826	+151	+0,91	16.675	-1.133	-6,31	17.959
Segovia	4.803	-31	-0,64	4.834	-283	-5,56	5.086
Soria	2.746	+79	+2,96	2.667	-95	-3,34	2.841
Valladolid	22.083	+327	+1,50	21.756	-753	-3,30	22.836
Zamora	8.578	+131	+1,55	8.447	-428	-4,75	9.006
CASTILLA Y LEON	104.718	+742	+0,71	103.976	-5.221	-4,75	109.939
Barcelona	243.637	+2.018	+0,84	241.619	-4.351	-1,75	247.988
Girona	28.724	-126	-0,44	28.850	-1.500	-4,96	30.224
Lleida	15.994	+130	+0,82	15.864	-333	-2,04	16.327
Tarragona	38.898	+17	+0,04	38.881	-884	-2,22	39.782
CATALUÑA	327.253	+2.039	+0,63	325.214	-7.068	-2,11	334.321
Alicante-Alacant	118.277	-677	-0,57	118.954	-7.927	-6,28	126.204
Castellón-Castelló	31.794	+112	+0,35	31.682	-1.809	-5,38	33.603
Valencia-València	140.558	-537	-0,38	141.095	-12.142	-7,95	152.700
COMUNITAT VALENCIANA	290.629	-1.102	-0,38	291.731	-21.878	-7,00	312.507

febrero 2026

PARO REGISTRADO POR COMUNIDADES AUTÓNOMAS, PROVINCIAS Y SEXO TOTAL 16 y MÁS AÑOS - AMBOS SEXOS

Comunidades Autónomas, Provincias y sexo	febrero 2026	Variación Mensual enero 2026			Variación Anual febrero 2025		
	Dato	Absoluta	Relativa	Dato	Absoluta	Relativa	Dato
Badajoz	43.363	+160	+0,37	43.203	-4.413	-9,24	47.776
Cáceres	23.111	+4	+0,02	23.107	-2.263	-8,92	25.374
EXTREMADURA	66.474	+164	+0,25	66.310	-6.676	-9,13	73.150
A Coruña	45.703	+142	+0,31	45.561	-2.199	-4,59	47.902
Lugo	11.783	+120	+1,03	11.663	-221	-1,84	12.004
Ourense	14.172	+115	+0,82	14.057	-239	-1,66	14.411
Pontevedra	44.400	+537	+1,22	43.863	-2.260	-4,84	46.660
GALICIA	116.058	+914	+0,79	115.144	-4.919	-4,07	120.977
MADRID, COMUNIDAD DE	282.283	+3.694	+1,33	278.589	-9.459	-3,24	291.742
MURCIA, REGION DE	75.314	+482	+0,64	74.832	-5.253	-6,52	80.567
NAVARRA, COM. FORAL DE	29.887	+273	+0,92	29.614	-791	-2,58	30.678
Araba/Álava	18.286	-220	-1,19	18.506	-289	-1,56	18.575
Bizkaia	60.280	-745	-1,22	61.025	-957	-1,56	61.237
Gipuzkoa	28.428	-181	-0,63	28.609	-213	-0,74	28.641
PAIS VASCO	106.994	-1.146	-1,06	108.140	-1.459	-1,35	108.453
RIOJA, LA	12.502	+48	+0,39	12.454	-235	-1,85	12.737
CEUTA	8.912	+42	+0,47	8.870	-184	-2,02	9.096
MELILLA	7.560	-101	-1,32	7.661	-1.306	-14,73	8.866
TOTAL ESTATAL	2.442.646	+3.584	+0,15	2.439.062	-150.803	-5,81	2.593.449

Fuente: Elaboración propia a partir de datos del Servicio Público de Empleo Estatal,

AVANCE DE DATOS ESTADÍSTICO: PARO REGISTRADO

febrero 2026

PARO REGISTRADO POR COMUNIDADES AUTÓNOMAS, PROVINCIAS Y SEXO TOTAL 16 y MÁS AÑOS - MUJERES

Comunidades Autónomas, Provincias y sexo	febrero 2026	Variación Mensual enero 2026			Variación Anual febrero 2025		
	Dato	Absoluta	Relativa	Dato	Absoluta	Relativa	Dato
Almería	24.942	+75	+0,30	24.867	-2.304	-8,46	27.246
Cádiz	70.359	-363	-0,51	70.722	-6.682	-8,67	77.041
Córdoba	31.137	-140	-0,45	31.277	-3.807	-10,89	34.944
Granada	39.310	-7	-0,02	39.317	-3.116	-7,34	42.426
Huelva	17.608	-306	-1,71	17.914	-2.063	-10,49	19.671
Jaén	22.594	-36	-0,16	22.630	-2.565	-10,20	25.159
Málaga	66.734	-330	-0,49	67.064	-6.875	-9,34	73.609
Sevilla	89.705	-58	-0,06	89.763	-7.667	-7,87	97.372
ANDALUCIA	362.389	-1.165	-0,32	363.554	-35.079	-8,83	397.468
Huesca	4.036	+112	+2,85	3.924	-240	-5,61	4.276
Teruel	2.507	-9	-0,36	2.516	-182	-6,77	2.689
Zaragoza	24.510	+402	+1,67	24.108	-830	-3,28	25.340
ARAGON	31.053	+505	+1,65	30.548	-1.252	-3,88	32.305
ASTURIAS, PRINCIPADO DE	30.571	-265	-0,86	30.836	-1.782	-5,51	32.353
BALEARS, ILLES	15.560	-282	-1,78	15.842	-1.213	-7,23	16.773
Las Palmas	43.108	-100	-0,23	43.208	-3.494	-7,50	46.602
Santa Cruz de Tenerife	40.641	-31	-0,08	40.672	-3.323	-7,56	43.964
CANARIAS	83.749	-131	-0,16	83.880	-6.817	-7,53	90.566
CANTABRIA	17.342	+307	+1,80	17.035	-375	-2,12	17.717
Albacete	14.319	+134	+0,94	14.185	-1.636	-10,25	15.955
Ciudad Real	21.570	+131	+0,61	21.439	-2.018	-8,56	23.588
Cuenca	5.766	+20	+0,35	5.746	-419	-6,77	6.185
Guadalajara	7.688	+272	+3,67	7.416	-506	-6,18	8.194
Toledo	29.481	+301	+1,03	29.180	-2.629	-8,19	32.110
CASTILLA-LA MANCHA	78.824	+858	+1,10	77.966	-7.208	-8,38	86.032
Ávila	4.985	+54	+1,10	4.931	-334	-6,28	5.319
Burgos	8.141	-68	-0,83	8.209	-348	-4,10	8.489
León	12.417	+95	+0,77	12.322	-823	-6,22	13.240
Palencia	3.867	+92	+2,44	3.775	-58	-1,48	3.925
Salamanca	10.117	+137	+1,37	9.980	-703	-6,50	10.820
Segovia	2.818	+4	+0,14	2.814	-121	-4,12	2.939
Soria	1.482	+42	+2,92	1.440	-80	-5,12	1.562
Valladolid	13.407	+197	+1,49	13.210	-567	-4,06	13.974
Zamora	5.049	+92	+1,86	4.957	-193	-3,68	5.242
CASTILLA Y LEON	62.283	+645	+1,05	61.638	-3.227	-4,93	65.510
Barcelona	140.811	+1.052	+0,75	139.759	-1.431	-1,01	142.242
Girona	16.488	+28	+0,17	16.460	-743	-4,31	17.231
Lleida	9.471	+130	+1,39	9.341	-47	-0,49	9.518
Tarragona	23.036	+87	+0,38	22.949	-364	-1,56	23.400
CATALUÑA	189.806	+1.297	+0,69	188.509	-2.585	-1,34	192.391
Alicante-Alacant	71.830	-194	-0,27	72.024	-4.446	-5,83	76.276
Castellón-Castelló	19.829	+130	+0,66	19.699	-861	-4,16	20.690
Valencia-València	86.928	-317	-0,36	87.245	-6.969	-7,42	93.897
COMUNITAT VALENCIANA	178.587	-381	-0,21	178.968	-12.276	-6,43	190.863

febrero 2026

PARO REGISTRADO POR COMUNIDADES AUTÓNOMAS, PROVINCIAS Y SEXO TOTAL 16 y MÁS AÑOS - MUJERES

Comunidades Autónomas, Provincias y sexo	febrero 2026	Variación Mensual enero 2026			Variación Anual febrero 2025		
	Dato	Absoluta	Relativa	Dato	Absoluta	Relativa	Dato
Badajoz	28.655	+196	+0,69	28.459	-2.917	-9,24	31.572
Cáceres	14.082	+33	+0,23	14.049	-1.501	-9,63	15.583
EXTREMADURA	42.737	+229	+0,54	42.508	-4.418	-9,37	47.155
A Coruña	26.542	+114	+0,43	26.428	-1.310	-4,70	27.852
Lugo	6.783	+107	+1,60	6.676	+1	+0,01	6.782
Ourense	8.277	+96	+1,17	8.181	+25	+0,30	8.252
Pontevedra	25.824	+284	+1,11	25.540	-1.357	-4,99	27.181
GALICIA	67.426	+601	+0,90	66.825	-2.641	-3,77	70.067
MADRID, COMUNIDAD DE	167.298	+1.769	+1,07	165.529	-5.658	-3,27	172.956
MURCIA, REGION DE	47.026	+435	+0,93	46.591	-3.024	-6,04	50.050
NAVARRA, COM. FORAL DE	18.364	+219	+1,21	18.145	-526	-2,78	18.890
Araba/Álava	11.002	-135	-1,21	11.137	-125	-1,12	11.127
Bizkaia	34.931	-283	-0,80	35.214	-235	-0,67	35.166
Gipuzkoa	16.429	-72	-0,44	16.501	-33	-0,20	16.462
PAIS VASCO	62.362	-490	-0,78	62.852	-393	-0,63	62.755
RIOJA, LA	7.533	+83	+1,11	7.450	-196	-2,54	7.729
CEUTA	5.608	+1	+0,02	5.607	-6	-0,11	5.614
MELILLA	4.895	-105	-2,10	5.000	-865	-15,02	5.760
TOTAL ESTATAL	1.473.413	+4.130	+0,28	1.469.283	-89.541	-5,73	1.562.954

Fuente: Elaboración propia a partir de datos del Servicio Público de Empleo Estatal,

AVANCE DE DATOS ESTADÍSTICO: PARO REGISTRADO

febrero 2026

PARO REGISTRADO POR COMUNIDADES AUTÓNOMAS, PROVINCIAS Y SEXO TOTAL 16 y MÁS AÑOS - VARONES

Comunidades Autónomas, Provincias y sexo	febrero 2026	Variación Mensual enero 2026			Variación Anual febrero 2025		
	Dato	Absoluta	Relativa	Dato	Absoluta	Relativa	Dato
Almería	17.622	-37	-0,21	17.659	-1.804	-9,29	19.426
Cádiz	41.303	-526	-1,26	41.829	-3.892	-8,61	45.195
Córdoba	18.571	-178	-0,95	18.749	-1.892	-9,25	20.463
Granada	27.436	-16	-0,06	27.452	-2.116	-7,16	29.552
Huelva	12.422	-348	-2,73	12.770	-1.213	-8,90	13.635
Jaén	10.664	+62	+0,58	10.602	-1.555	-12,73	12.219
Málaga	43.696	-165	-0,38	43.861	-3.790	-7,98	47.486
Sevilla	54.371	-256	-0,47	54.627	-4.659	-7,89	59.030
ANDALUCIA	226.085	-1.464	-0,64	227.549	-20.921	-8,47	247.006
Huesca	2.781	+80	+2,96	2.701	-100	-3,47	2.881
Teruel	1.720	-8	-0,46	1.728	-159	-8,46	1.879
Zaragoza	14.820	+202	+1,38	14.618	-700	-4,51	15.520
ARAGON	19.321	+274	+1,44	19.047	-959	-4,73	20.280
ASTURIAS, PRINCIPADO DE	21.671	-336	-1,53	22.007	-933	-4,13	22.604
BALEARS, ILLES	11.779	-424	-3,47	12.203	-855	-6,77	12.634
Las Palmas	32.014	-451	-1,39	32.465	-2.849	-8,17	34.863
Santa Cruz de Tenerife	29.893	-168	-0,56	30.061	-2.529	-7,80	32.422
CANARIAS	61.907	-619	-0,99	62.526	-5.378	-7,99	67.285
CANTABRIA	12.042	+65	+0,54	11.977	-221	-1,80	12.263
Albacete	7.236	-47	-0,65	7.283	-781	-9,74	8.017
Ciudad Real	10.206	+35	+0,34	10.171	-951	-8,52	11.157
Cuenca	3.542	+34	+0,97	3.508	-188	-5,04	3.730
Guadalajara	5.133	+138	+2,76	4.995	-93	-1,78	5.226
Toledo	15.652	+52	+0,33	15.600	-1.348	-7,93	17.000
CASTILLA-LA MANCHA	41.769	+212	+0,51	41.557	-3.361	-7,45	45.130
Ávila	3.388	+40	+1,19	3.348	-208	-5,78	3.596
Burgos	5.429	-90	-1,63	5.519	-342	-5,93	5.771
León	8.788	-97	-1,09	8.885	-516	-5,55	9.304
Palencia	2.667	+59	+2,26	2.608	+100	+3,90	2.567
Salamanca	6.709	+14	+0,21	6.695	-430	-6,02	7.139
Segovia	1.985	-35	-1,73	2.020	-162	-7,55	2.147
Soria	1.264	+37	+3,02	1.227	-15	-1,17	1.279
Valladolid	8.676	+130	+1,52	8.546	-186	-2,10	8.862
Zamora	3.529	+39	+1,12	3.490	-235	-6,24	3.764
CASTILLA Y LEON	42.435	+97	+0,23	42.338	-1.994	-4,49	44.429
Barcelona	102.826	+966	+0,95	101.860	-2.920	-2,76	105.746
Girona	12.236	-154	-1,24	12.390	-757	-5,83	12.993
Lleida	6.523	+0	+0,00	6.523	-286	-4,20	6.809
Tarragona	15.862	-70	-0,44	15.932	-520	-3,17	16.382
CATALUÑA	137.447	+742	+0,54	136.705	-4.483	-3,16	141.930
Alicante-Alacant	46.447	-483	-1,03	46.930	-3.481	-6,97	49.928
Castellón-Castelló	11.965	-18	-0,15	11.983	-948	-7,34	12.913
Valencia-València	53.630	-220	-0,41	53.850	-5.173	-8,80	58.803
COMUNITAT VALENCIANA	112.042	-721	-0,64	112.763	-9.602	-7,89	121.644

febrero 2026

PARO REGISTRADO POR COMUNIDADES AUTÓNOMAS, PROVINCIAS Y SEXO TOTAL 16 y MÁS AÑOS - VARONES

Comunidades Autónomas, Provincias y sexo	febrero 2026	Variación Mensual enero 2026			Variación Anual febrero 2025		
	Dato	Absoluta	Relativa	Dato	Absoluta	Relativa	Dato
Badajoz	14.708	-36	-0,24	14.744	-1.496	-9,23	16.204
Cáceres	9.029	-29	-0,32	9.058	-762	-7,78	9.791
EXTREMADURA	23.737	-65	-0,27	23.802	-2.258	-8,69	25.995
A Coruña	19.161	+28	+0,15	19.133	-889	-4,43	20.050
Lugo	5.000	+13	+0,26	4.987	-222	-4,25	5.222
Ourense	5.895	+19	+0,32	5.876	-264	-4,29	6.159
Pontevedra	18.576	+253	+1,38	18.323	-903	-4,64	19.479
GALICIA	48.632	+313	+0,65	48.319	-2.278	-4,47	50.910
MADRID, COMUNIDAD DE	114.985	+1.925	+1,70	113.060	-3.801	-3,20	118.786
MURCIA, REGION DE	28.288	+47	+0,17	28.241	-2.229	-7,30	30.517
NAVARRA, COM. FORAL DE	11.523	+54	+0,47	11.469	-265	-2,25	11.788
Araba/Álava	7.284	-85	-1,15	7.369	-164	-2,20	7.448
Bizkaia	25.349	-462	-1,79	25.811	-722	-2,77	26.071
Gipuzkoa	11.999	-109	-0,90	12.108	-180	-1,48	12.179
PAIS VASCO	44.632	-656	-1,45	45.288	-1.066	-2,33	45.698
RIOJA, LA	4.969	-35	-0,70	5.004	-39	-0,78	5.008
CEUTA	3.304	+41	+1,26	3.263	-178	-5,11	3.482
MELILLA	2.665	+4	+0,15	2.661	-441	-14,20	3.106
TOTAL ESTATAL	969.233	-546	-0,06	969.779	-61.262	-5,94	1.030.495

Fuente: Elaboración propia a partir de datos del Servicio Público de Empleo Estatal,

AVANCE DE DATOS ESTADÍSTICO: PARO REGISTRADO

EVOLUCIÓN DEL PARO REGISTRADO SEGÚN SEXO Y EDADES

	TOTAL EDADES			MENORES DE 25 AÑOS			DE 25 Y MÁS AÑOS		
	TOTAL	Varones	Mujeres	TOTAL	Varones	Mujeres	TOTAL	Varones	Mujeres
ENERO 2022	3.123.078	1.281.615	1.841.463	219.475	112.490	106.985	2.903.603	1.169.125	1.734.478
FEBRERO 2022	3.111.684	1.271.037	1.840.647	225.480	115.340	110.140	2.886.204	1.155.697	1.730.507
MARZO 2022	3.108.763	1.277.335	1.831.428	232.845	120.056	112.789	2.875.918	1.157.279	1.718.639
ABRIL 2022	3.022.503	1.234.118	1.788.385	221.893	114.162	107.731	2.800.610	1.119.956	1.680.654
MAYO 2022	2.922.991	1.182.009	1.740.982	199.920	103.569	96.351	2.723.071	1.078.440	1.644.631
JUNIO 2022	2.880.582	1.156.767	1.723.815	201.209	103.107	98.102	2.679.373	1.053.660	1.625.713
JULIO 2022	2.883.812	1.155.424	1.728.388	188.605	97.340	91.265	2.695.207	1.058.084	1.637.123
AGOSTO 2022	2.924.240	1.173.239	1.751.001	197.486	100.279	97.207	2.726.754	1.072.960	1.653.794
SEPTIEMBRE 2022	2.941.919	1.183.033	1.758.886	210.273	108.466	101.807	2.731.646	1.074.567	1.657.079
OCTUBRE 2022	2.914.892	1.168.134	1.746.758	212.118	108.592	103.526	2.702.774	1.059.542	1.643.232
NOVIEMBRE 2022	2.881.380	1.153.821	1.727.559	207.936	106.209	101.727	2.673.444	1.047.612	1.625.832
DICIEMBRE 2022	2.837.653	1.147.505	1.690.148	195.751	100.702	95.049	2.641.902	1.046.803	1.595.099
ENERO 2023	2.908.397	1.168.312	1.740.085	203.504	104.955	98.549	2.704.893	1.063.357	1.641.536
FEBRERO 2023	2.911.015	1.166.795	1.744.220	215.366	110.556	104.810	2.695.649	1.056.239	1.639.410
MARZO 2023	2.862.260	1.143.937	1.718.323	215.099	110.766	104.333	2.647.161	1.033.171	1.613.990
ABRIL 2023	2.788.370	1.108.803	1.679.567	195.251	101.731	93.520	2.593.119	1.007.072	1.586.047
MAYO 2023	2.739.110	1.084.083	1.655.027	188.043	97.503	90.540	2.551.067	986.580	1.564.487
JUNIO 2023	2.688.842	1.064.525	1.624.317	184.491	96.331	88.160	2.504.351	968.194	1.536.157
JULIO 2023	2.677.874	1.059.390	1.618.484	184.038	95.092	88.946	2.493.836	964.298	1.529.538
AGOSTO 2023	2.702.700	1.073.259	1.629.441	187.957	96.719	91.238	2.514.743	976.540	1.538.203
SEPTIEMBRE 2023	2.722.468	1.081.605	1.640.863	205.000	105.262	99.738	2.517.468	976.343	1.541.125
OCTUBRE 2023	2.759.404	1.098.349	1.661.055	211.567	109.205	102.362	2.547.837	989.144	1.558.693
NOVIEMBRE 2023	2.734.831	1.089.738	1.645.093	205.979	106.416	99.563	2.528.852	983.322	1.545.530
DICIEMBRE 2023	2.707.456	1.090.483	1.616.973	193.965	101.060	92.905	2.513.491	989.423	1.524.068
ENERO 2024	2.767.860	1.108.983	1.658.877	201.154	104.223	96.931	2.566.706	1.004.760	1.561.946
FEBRERO 2024	2.760.408	1.104.842	1.655.566	207.755	107.580	100.175	2.552.653	997.262	1.555.391
MARZO 2024	2.727.003	1.094.446	1.632.557	205.007	106.458	98.549	2.521.996	987.988	1.534.008
ABRIL 2024	2.666.500	1.063.662	1.602.838	188.082	98.522	89.560	2.478.418	965.140	1.513.278
MAYO 2024	2.607.850	1.036.966	1.570.884	179.075	93.857	85.218	2.428.775	943.109	1.485.666
JUNIO 2024	2.561.067	1.014.863	1.546.204	175.136	91.590	83.546	2.385.931	923.273	1.462.658
JULIO 2024	2.550.237	1.010.492	1.539.745	174.926	90.617	84.309	2.375.311	919.875	1.455.436
AGOSTO 2024	2.572.121	1.021.463	1.550.658	177.112	91.331	85.781	2.395.009	930.132	1.464.877
SEPTIEMBRE 2024	2.575.285	1.021.547	1.553.738	192.139	99.267	92.872	2.383.146	922.280	1.460.866
OCTUBRE 2024	2.602.054	1.034.443	1.567.611	200.500	103.944	96.556	2.401.554	930.499	1.471.055
NOVIEMBRE 2024	2.586.018	1.029.218	1.556.800	196.704	102.386	94.318	2.389.314	926.832	1.462.482
DICIEMBRE 2024	2.560.718	1.029.156	1.531.562	185.801	97.582	88.219	2.374.917	931.574	1.443.343

EVOLUCIÓN DEL PARO REGISTRADO SEGÚN SEXO Y EDADES

	TOTAL EDADES			MENORES DE 25 AÑOS			DE 25 Y MÁS AÑOS		
	TOTAL	Varones	Mujeres	TOTAL	Varones	Mujeres	TOTAL	Varones	Mujeres
ENERO 2025	2.599.443	1.036.012	1.563.431	188.364	98.273	90.091	2.411.079	937.739	1.473.340
FEBRERO 2025	2.593.449	1.030.495	1.562.954	194.886	101.351	93.535	2.398.563	929.144	1.469.419
MARZO 2025	2.580.138	1.026.360	1.553.778	197.524	103.119	94.405	2.382.614	923.241	1.459.373
ABRIL 2025	2.512.718	997.231	1.515.487	177.429	93.984	83.445	2.335.289	903.247	1.432.042
MAYO 2025	2.454.883	968.462	1.486.421	171.003	90.317	80.686	2.283.880	878.145	1.405.735
JUNIO 2025	2.405.963	945.079	1.460.884	166.707	88.072	78.635	2.239.256	857.007	1.382.249
JULIO 2025	2.404.606	944.623	1.459.983	164.146	86.413	77.733	2.240.460	858.210	1.382.250
AGOSTO 2025	2.426.511	954.780	1.471.731	167.631	87.643	79.988	2.258.880	867.137	1.391.743
SEPTIEMBRE 2025	2.421.665	952.761	1.468.904	183.716	95.525	88.191	2.237.949	857.236	1.380.713
OCTUBRE 2025	2.443.766	963.301	1.480.465	193.798	101.222	92.576	2.249.968	862.079	1.387.889
NOVIEMBRE 2025	2.424.961	958.866	1.466.095	188.322	98.833	89.489	2.236.639	860.033	1.376.606
DICIEMBRE 2025	2.408.670	964.671	1.443.999	176.852	94.021	82.831	2.231.818	870.650	1.361.168
ENERO 2026	2.439.062	969.779	1.469.283	180.892	95.698	85.194	2.258.170	874.081	1.384.089
FEBRERO 2026	2.442.646	969.233	1.473.413	189.408	99.759	89.649	2.253.238	869.474	1.383.764
MARZO 2026									
ABRIL 2026									
MAYO 2026									
JUNIO 2026									
JULIO 2026									
AGOSTO 2026									
SEPTIEMBRE 2026									
OCTUBRE 2026									
NOVIEMBRE 2026									
DICIEMBRE 2026									

Fuente: Elaboración propia a partir de datos del Servicio Público de Empleo Estatal,

DEMANDANTES DE EMPLEO, PARO, CONTRATOS Y PRESTACIONES POR DESEMPLEO

EVOLUCIÓN DE LA VARIACIÓN ANUAL DEL PARO REGISTRADO SEGÚN SEXO Y EDADES

	TOTAL EDADES			MENORES DE 25 AÑOS			DE 25 Y MÁS AÑOS		
	TOTAL	Varones	Mujeres	TOTAL	Varones	Mujeres	TOTAL	Varones	Mujeres
ENERO 2022	-21,22	-24,21	-19,00	-38,54	-39,01	-38,05	-19,51	-22,40	-17,43
FEBRERO 2022	-22,38	-25,41	-20,14	-38,46	-38,79	-38,12	-20,76	-23,75	-18,63
MARZO 2022	-21,29	-23,58	-19,61	-34,92	-34,93	-34,91	-19,93	-22,18	-18,35
ABRIL 2022	-22,71	-25,09	-20,98	-37,65	-37,70	-37,59	-21,21	-23,51	-19,61
MAYO 2022	-22,70	-25,18	-20,92	-38,08	-38,72	-37,38	-21,26	-23,56	-19,68
JUNIO 2022	-20,30	-22,45	-18,79	-32,78	-33,46	-32,05	-19,17	-21,18	-17,82
JULIO 2022	-15,59	-17,40	-14,34	-28,13	-27,59	-28,69	-14,55	-16,31	-13,37
AGOSTO 2022	-12,29	-13,84	-11,22	-19,49	-19,15	-19,84	-11,72	-13,31	-10,65
SEPTIEMBRE 2022	-9,70	-10,75	-8,97	-16,27	-14,39	-18,18	-9,15	-10,37	-8,34
OCTUBRE 2022	-10,51	-12,07	-9,43	-17,46	-16,68	-18,26	-9,91	-11,57	-8,81
NOVIEMBRE 2022	-9,47	-10,86	-8,51	-15,28	-14,75	-15,83	-8,98	-10,45	-8,01
DICIEMBRE 2022	-8,64	-10,48	-7,34	-12,06	-11,70	-12,44	-8,37	-10,36	-7,02
ENERO 2023	-6,87	-8,84	-5,51	-7,28	-6,70	-7,89	-6,84	-9,05	-5,36
FEBRERO 2023	-6,45	-8,20	-5,24	-4,49	-4,15	-4,84	-6,60	-8,61	-5,26
MARZO 2023	-7,93	-10,44	-6,18	-7,62	-7,74	-7,50	-7,95	-10,72	-6,09
ABRIL 2023	-7,75	-10,15	-6,08	-12,01	-10,89	-13,19	-7,41	-10,08	-5,63
MAYO 2023	-6,29	-8,28	-4,94	-5,94	-5,86	-6,03	-6,32	-8,52	-4,87
JUNIO 2023	-6,66	-7,97	-5,77	-8,31	-6,57	-10,13	-6,53	-8,11	-5,51
JULIO 2023	-7,14	-8,31	-6,36	-2,42	-2,31	-2,54	-7,47	-8,86	-6,57
AGOSTO 2023	-7,58	-8,52	-6,94	-4,83	-3,55	-6,14	-7,78	-8,99	-6,99
SEPTIEMBRE 2023	-7,46	-8,57	-6,71	-2,51	-2,95	-2,03	-7,84	-9,14	-7,00
OCTUBRE 2023	-5,33	-5,97	-4,91	-0,26	+0,56	-1,12	-5,73	-6,64	-5,14
NOVIEMBRE 2023	-5,09	-5,55	-4,77	-0,94	+0,19	-2,13	-5,41	-6,14	-4,94
DICIEMBRE 2023	-4,59	-4,97	-4,33	-0,91	+0,36	-2,26	-4,86	-5,48	-4,45
ENERO 2024	-4,83	-5,08	-4,67	-1,15	-0,70	-1,64	-5,11	-5,51	-4,85
FEBRERO 2024	-5,17	-5,31	-5,08	-3,53	-2,69	-4,42	-5,30	-5,58	-5,12
MARZO 2024	-4,73	-4,33	-4,99	-4,69	-3,89	-5,54	-4,73	-4,37	-4,96
ABRIL 2024	-4,37	-4,07	-4,57	-3,67	-3,15	-4,23	-4,42	-4,16	-4,59
MAYO 2024	-4,79	-4,35	-5,08	-4,77	-3,74	-5,88	-4,79	-4,41	-5,04
JUNIO 2024	-4,75	-4,67	-4,81	-5,07	-4,92	-5,23	-4,73	-4,64	-4,78
JULIO 2024	-4,77	-4,62	-4,86	-4,95	-4,71	-5,21	-4,75	-4,61	-4,84
AGOSTO 2024	-4,83	-4,83	-4,83	-5,77	-5,57	-5,98	-4,76	-4,75	-4,77
SEPTIEMBRE 2024	-5,41	-5,55	-5,31	-6,27	-5,70	-6,88	-5,34	-5,54	-5,21
OCTUBRE 2024	-5,70	-5,82	-5,63	-5,23	-4,82	-5,67	-5,74	-5,93	-5,62
NOVIEMBRE 2024	-5,44	-5,55	-5,37	-4,50	-3,79	-5,27	-5,52	-5,74	-5,37
DICIEMBRE 2024	-5,42	-5,62	-5,28	-4,21	-3,44	-5,04	-5,51	-5,85	-5,30

EVOLUCIÓN DE LA VARIACIÓN ANUAL DEL PARO REGISTRADO SEGÚN SEXO Y EDADES

	TOTAL EDADES			MENORES DE 25 AÑOS			DE 25 Y MÁS AÑOS		
	TOTAL	Varones	Mujeres	TOTAL	Varones	Mujeres	TOTAL	Varones	Mujeres
ENERO 2025	-6,08	-6,58	-5,75	-6,36	-5,71	-7,06	-6,06	-6,67	-5,67
FEBRERO 2025	-6,05	-6,73	-5,59	-6,19	-5,79	-6,63	-6,04	-6,83	-5,53
MARZO 2025	-5,39	-6,22	-4,83	-3,65	-3,14	-4,21	-5,53	-6,55	-4,87
ABRIL 2025	-5,77	-6,25	-5,45	-5,66	-4,61	-6,83	-5,78	-6,41	-5,37
MAYO 2025	-5,87	-6,61	-5,38	-4,51	-3,77	-5,32	-5,97	-6,89	-5,38
JUNIO 2025	-6,06	-6,88	-5,52	-4,81	-3,84	-5,88	-6,15	-7,18	-5,50
JULIO 2025	-5,71	-6,52	-5,18	-6,16	-4,64	-7,80	-5,68	-6,70	-5,03
AGOSTO 2025	-5,66	-6,53	-5,09	-5,35	-4,04	-6,75	-5,68	-6,77	-4,99
SEPTIEMBRE 2025	-5,97	-6,73	-5,46	-4,38	-3,77	-5,04	-6,09	-7,05	-5,49
OCTUBRE 2025	-6,08	-6,88	-5,56	-3,34	-2,62	-4,12	-6,31	-7,35	-5,65
NOVIEMBRE 2025	-6,23	-6,84	-5,83	-4,26	-3,47	-5,12	-6,39	-7,21	-5,87
DICIEMBRE 2025	-5,94	-6,27	-5,72	-4,82	-3,65	-6,11	-6,03	-6,54	-5,69
ENERO 2026	-6,17	-6,39	-6,02	-3,97	-2,62	-5,44	-6,34	-6,79	-6,06
FEBRERO 2026	-5,81	-5,94	-5,73	-2,81	-1,57	-4,15	-6,06	-6,42	-5,83
MARZO 2026									
ABRIL 2026									
MAYO 2026									
JUNIO 2026									
JULIO 2026									
AGOSTO 2026									
SEPTIEMBRE 2026									
OCTUBRE 2026									
NOVIEMBRE 2026									
DICIEMBRE 2026									

Fuente: Elaboración propia a partir de datos del Servicio Público de Empleo Estatal.

DEMANDANTES DE EMPLEO, PARO, CONTRATOS Y PRESTACIONES POR DESEMPLEO

febrero 2026

PORCENTAJES DE POBLACIÓN JOVEN EN EL PARO REGISTRADO POR COMUNIDADES AUTÓNOMAS, PROVINCIAS Y SEXO MENORES DE 25 AÑOS - AMBOS SEXOS

Comunidades Autónomas, Provincias y sexo	TOTAL 16y+ años	MENORES DE 25 AÑOS			
		TOTAL 16-24 años	% en cada Prov y CCAA	Distribución s/ Total	Distribución en CCAA
Almería	42.564	3.850	9,05%	2,03%	7,48%
Cádiz	111.662	8.816	7,90%	4,65%	17,13%
Córdoba	49.708	4.198	8,45%	2,22%	8,16%
Granada	66.746	6.681	10,01%	3,53%	12,98%
Huelva	30.030	3.100	10,32%	1,64%	6,02%
Jaén	33.258	3.303	9,93%	1,74%	6,42%
Málaga	110.430	8.750	7,92%	4,62%	17,00%
Sevilla	144.076	12.764	8,86%	6,74%	24,80%
ANDALUCIA	588.474	51.462	8,74%	27,17%	100,00%
Huesca	6.817	798	11,71%	0,42%	15,66%
Teruel	4.227	493	11,66%	0,26%	9,67%
Zaragoza	39.330	3.805	9,67%	2,01%	74,67%
ARAGON	50.374	5.096	10,12%	2,69%	100,00%
ASTURIAS, PRINCIPADO DE	52.242	3.981	7,62%	2,10%	
BALEARS, ILLES	27.339	3.697	13,52%	1,95%	
Las Palmas	75.122	4.187	5,57%	2,21%	53,12%
Santa Cruz de Tenerife	70.534	3.695	5,24%	1,95%	46,88%
CANARIAS	145.656	7.882	5,41%	4,16%	100,00%
CANTABRIA	29.384	2.319	7,89%	1,22%	
Albacete	21.555	1.823	8,46%	0,96%	18,45%
Ciudad Real	31.776	2.631	8,28%	1,39%	26,62%
Cuenca	9.308	838	9,00%	0,44%	8,48%
Guadalajara	12.821	1.058	8,25%	0,56%	10,71%
Toledo	45.133	3.533	7,83%	1,87%	35,75%
CASTILLA-LA MANCHA	120.593	9.883	8,20%	5,22%	100,00%
Ávila	8.373	611	7,30%	0,32%	7,00%
Burgos	13.570	1.073	7,91%	0,57%	12,29%
León	21.205	1.510	7,12%	0,80%	17,29%
Palencia	6.534	618	9,46%	0,33%	7,08%
Salamanca	16.826	1.582	9,40%	0,84%	18,12%
Segovia	4.803	392	8,16%	0,21%	4,49%
Soria	2.746	300	10,92%	0,16%	3,44%
Valladolid	22.083	1.982	8,98%	1,05%	22,70%
Zamora	8.578	664	7,74%	0,35%	7,60%
CASTILLA Y LEON	104.718	8.732	8,34%	4,61%	100,00%
Barcelona	243.637	16.111	6,61%	8,51%	68,51%
Girona	28.724	2.508	8,73%	1,32%	10,66%
Lleida	15.994	1.604	10,03%	0,85%	6,82%
Tarragona	38.898	3.294	8,47%	1,74%	14,01%
CATALUÑA	327.253	23.517	7,19%	12,42%	100,00%
Alicante-Alacant	118.277	6.831	5,78%	3,61%	37,65%
Castellón-Castelló	31.794	2.286	7,19%	1,21%	12,60%
Valencia-València	140.558	9.026	6,42%	4,77%	49,75%
COMUNITAT VALENCIANA	290.629	18.143	6,24%	9,58%	100,00%

febrero 2026

PORCENTAJES DE POBLACIÓN JOVEN EN EL PARO REGISTRADO POR COMUNIDADES AUTÓNOMAS, PROVINCIAS Y SEXO MENORES DE 25 AÑOS - AMBOS SEXOS

Comunidades Autónomas, Provincias y sexo	TOTAL 16y+ años	MENORES DE 25 AÑOS			
		TOTAL 16-24 años	% en cada Prov y CCAA	Distribución s/ Total	Distribución en CCAA
Badajoz	43.363	3.713	8,56%	1,96%	64,53%
Cáceres	23.111	2.041	8,83%	1,08%	35,47%
EXTREMADURA	66.474	5.754	8,66%	3,04%	100,00%
A Coruña	45.703	2.093	4,58%	1,11%	38,14%
Lugo	11.783	629	5,34%	0,33%	11,46%
Ourense	14.172	730	5,15%	0,39%	13,30%
Pontevedra	44.400	2.036	4,59%	1,07%	37,10%
GALICIA	116.058	5.488	4,73%	2,90%	100,00%
MADRID, COMUNIDAD DE	282.283	20.285	7,19%	10,71%	
MURCIA, REGION DE	75.314	7.860	10,44%	4,15%	
NAVARRA, COM. FORAL DE	29.887	2.902	9,71%	1,53%	
Araba/Álava	18.286	1.525	8,34%	0,81%	15,82%
Bizkaia	60.280	5.480	9,09%	2,89%	56,83%
Gipuzkoa	28.428	2.637	9,28%	1,39%	27,35%
PAIS VASCO	106.994	9.642	9,01%	5,09%	100,00%
RIOJA, LA	12.502	964	7,71%	0,51%	
CEUTA	8.912	986	11,06%	0,52%	
MELILLA	7.560	815	10,78%	0,43%	
TOTAL ESTATAL	2.442.646	189.408	7,75%	100,00%	

Fuente: Elaboración propia a partir de datos del Servicio Público de Empleo Estatal,

AVANCE DE DATOS ESTADÍSTICO: PARO REGISTRADO

febrero 2026

PORCENTAJES DE POBLACIÓN JOVEN EN EL PARO REGISTRADO POR COMUNIDADES AUTÓNOMAS, PROVINCIAS Y SEXO MENORES DE 25 AÑOS - MUJERES

Comunidades Autónomas, Provincias y sexo	TOTAL 16y+ años	MENORES DE 25 AÑOS				
		TOTAL 16-24 años	% en cada Prov y CCAA	Distribución s/ Total	Distribución s/ SEXO	Distribución en CCAA
Almería	24.942	1.741	6,98%	1,94%	45,22%	6,90%
Cádiz	70.359	4.325	6,15%	4,82%	49,06%	17,13%
Córdoba	31.137	2.177	6,99%	2,43%	51,86%	8,62%
Granada	39.310	3.350	8,52%	3,74%	50,14%	13,27%
Huelva	17.608	1.405	7,98%	1,57%	45,32%	5,57%
Jaén	22.594	1.898	8,40%	2,12%	57,46%	7,52%
Málaga	66.734	4.106	6,15%	4,58%	46,93%	16,27%
Sevilla	89.705	6.242	6,96%	6,96%	48,90%	24,73%
ANDALUCIA	362.389	25.244	6,97%	28,16%	49,05%	100,00%
Huesca	4.036	375	9,29%	0,42%	46,99%	15,94%
Teruel	2.507	202	8,06%	0,23%	40,97%	8,59%
Zaragoza	24.510	1.775	7,24%	1,98%	46,65%	75,47%
ARAGON	31.053	2.352	7,57%	2,62%	46,15%	100,00%
ASTURIAS, PRINCIPADO DE	30.571	1.738	5,69%	1,94%	43,66%	
BALEARS, ILLES	15.560	1.673	10,75%	1,87%	45,25%	
Las Palmas	43.108	1.915	4,44%	2,14%	45,74%	52,84%
Santa Cruz de Tenerife	40.641	1.709	4,21%	1,91%	46,25%	47,16%
CANARIAS	83.749	3.624	4,33%	4,04%	45,98%	100,00%
CANTABRIA	17.342	1.032	5,95%	1,15%	44,50%	
Albacete	14.319	899	6,28%	1,00%	49,31%	18,48%
Ciudad Real	21.570	1.379	6,39%	1,54%	52,41%	28,34%
Cuenca	5.766	386	6,69%	0,43%	46,06%	7,93%
Guadalajara	7.688	467	6,07%	0,52%	44,14%	9,60%
Toledo	29.481	1.735	5,89%	1,94%	49,11%	35,66%
CASTILLA-LA MANCHA	78.824	4.866	6,17%	5,43%	49,24%	100,00%
Ávila	4.985	272	5,46%	0,30%	44,52%	6,56%
Burgos	8.141	472	5,80%	0,53%	43,99%	11,38%
León	12.417	697	5,61%	0,78%	46,16%	16,80%
Palencia	3.867	301	7,78%	0,34%	48,71%	7,26%
Salamanca	10.117	788	7,79%	0,88%	49,81%	19,00%
Segovia	2.818	184	6,53%	0,21%	46,94%	4,44%
Soria	1.482	132	8,91%	0,15%	44,00%	3,18%
Valladolid	13.407	981	7,32%	1,09%	49,50%	23,65%
Zamora	5.049	321	6,36%	0,36%	48,34%	7,74%
CASTILLA Y LEON	62.283	4.148	6,66%	4,63%	47,50%	100,00%
Barcelona	140.811	7.102	5,04%	7,92%	44,08%	67,72%
Girona	16.488	1.116	6,77%	1,24%	44,50%	10,64%
Lleida	9.471	771	8,14%	0,86%	48,07%	7,35%
Tarragona	23.036	1.499	6,51%	1,67%	45,51%	14,29%
CATALUÑA	189.806	10.488	5,53%	11,70%	44,60%	100,00%
Alicante-Alacant	71.830	3.293	4,58%	3,67%	48,21%	38,33%
Castellón-Castelló	19.829	1.021	5,15%	1,14%	44,66%	11,88%
Valencia-València	86.928	4.277	4,92%	4,77%	47,39%	49,78%
COMUNITAT VALENCIANA	178.587	8.591	4,81%	9,58%	47,35%	100,00%

febrero 2026

PORCENTAJES DE POBLACIÓN JOVEN EN EL PARO REGISTRADO POR COMUNIDADES AUTÓNOMAS, PROVINCIAS Y SEXO MENORES DE 25 AÑOS - MUJERES

Comunidades Autónomas, Provincias y sexo	TOTAL 16y+ años	MENORES DE 25 AÑOS				
		TOTAL 16-24 años	% en cada Prov y CCAA	Distribución s/ Total	Distribución s/ SEXO	Distribución en CCAA
Badajoz	28.655	1.952	6,81%	2,18%	52,57%	65,64%
Cáceres	14.082	1.022	7,26%	1,14%	50,07%	34,36%
EXTREMADURA	42.737	2.974	6,96%	3,32%	51,69%	100,00%
A Coruña	26.542	988	3,72%	1,10%	47,20%	38,73%
Lugo	6.783	298	4,39%	0,33%	47,38%	11,68%
Ourense	8.277	349	4,22%	0,39%	47,81%	13,68%
Pontevedra	25.824	916	3,55%	1,02%	44,99%	35,91%
GALICIA	67.426	2.551	3,78%	2,85%	46,48%	100,00%
MADRID, COMUNIDAD DE	167.298	9.269	5,54%	10,34%	45,69%	
MURCIA, REGION DE	47.026	3.841	8,17%	4,28%	48,87%	
NAVARRA, COM. FORAL DE	18.364	1.364	7,43%	1,52%	47,00%	
Araba/Álava	11.002	681	6,19%	0,76%	44,66%	15,20%
Bizkaia	34.931	2.579	7,38%	2,88%	47,06%	57,55%
Gipuzkoa	16.429	1.221	7,43%	1,36%	46,30%	27,25%
PAIS VASCO	62.362	4.481	7,19%	5,00%	46,47%	100,00%
RIOJA, LA	7.533	443	5,88%	0,49%	45,95%	
CEUTA	5.608	530	9,45%	0,59%	53,75%	
MELILLA	4.895	440	8,99%	0,49%	53,99%	
TOTAL ESTATAL	1.473.413	89.649	6,08%	100,00%	47,33%	

Fuente: Elaboración propia a partir de datos del Servicio Público de Empleo Estatal,

AVANCE DE DATOS ESTADÍSTICO: PARO REGISTRADO

febrero 2026

PORCENTAJES DE POBLACIÓN JOVEN EN EL PARO REGISTRADO POR COMUNIDADES AUTÓNOMAS, PROVINCIAS Y SEXO MENORES DE 25 AÑOS - VARONES

Comunidades Autónomas, Provincias y sexo	TOTAL 16y+ años	MENORES DE 25 AÑOS				
		TOTAL 16-24 años	% en cada Prov y CCAA	Distribución s/ Total	Distribución s/ SEXO	Distribución en CCAA
Almería	17.622	2.109	11,97%	2,11%	54,78%	8,04%
Cádiz	41.303	4.491	10,87%	4,50%	50,94%	17,13%
Córdoba	18.571	2.021	10,88%	2,03%	48,14%	7,71%
Granada	27.436	3.331	12,14%	3,34%	49,86%	12,71%
Huelva	12.422	1.695	13,65%	1,70%	54,68%	6,47%
Jaén	10.664	1.405	13,18%	1,41%	42,54%	5,36%
Málaga	43.696	4.644	10,63%	4,66%	53,07%	17,71%
Sevilla	54.371	6.522	12,00%	6,54%	51,10%	24,88%
ANDALUCIA	226.085	26.218	11,60%	26,28%	50,95%	100,00%
Huesca	2.781	423	15,21%	0,42%	53,01%	15,42%
Teruel	1.720	291	16,92%	0,29%	59,03%	10,60%
Zaragoza	14.820	2.030	13,70%	2,03%	53,35%	73,98%
ARAGON	19.321	2.744	14,20%	2,75%	53,85%	100,00%
ASTURIAS, PRINCIPADO DE	21.671	2.243	10,35%	2,25%	56,34%	
BALEARIS, ILLES	11.779	2.024	17,18%	2,03%	54,75%	
Las Palmas	32.014	2.272	7,10%	2,28%	54,26%	53,36%
Santa Cruz de Tenerife	29.893	1.986	6,64%	1,99%	53,75%	46,64%
CANARIAS	61.907	4.258	6,88%	4,27%	54,02%	100,00%
CANTABRIA	12.042	1.287	10,69%	1,29%	55,50%	
Albacete	7.236	924	12,77%	0,93%	50,69%	18,42%
Ciudad Real	10.206	1.252	12,27%	1,26%	47,59%	24,96%
Cuenca	3.542	452	12,76%	0,45%	53,94%	9,01%
Guadalajara	5.133	591	11,51%	0,59%	55,86%	11,78%
Toledo	15.652	1.798	11,49%	1,80%	50,89%	35,84%
CASTILLA-LA MANCHA	41.769	5.017	12,01%	5,03%	50,76%	100,00%
Ávila	3.388	339	10,01%	0,34%	55,48%	7,40%
Burgos	5.429	601	11,07%	0,60%	56,01%	13,11%
León	8.788	813	9,25%	0,81%	53,84%	17,74%
Palencia	2.667	317	11,89%	0,32%	51,29%	6,92%
Salamanca	6.709	794	11,83%	0,80%	50,19%	17,32%
Segovia	1.985	208	10,48%	0,21%	53,06%	4,54%
Soria	1.264	168	13,29%	0,17%	56,00%	3,66%
Valladolid	8.676	1.001	11,54%	1,00%	50,50%	21,84%
Zamora	3.529	343	9,72%	0,34%	51,66%	7,48%
CASTILLA Y LEON	42.435	4.584	10,80%	4,60%	52,50%	100,00%
Barcelona	102.826	9.009	8,76%	9,03%	55,92%	69,15%
Girona	12.236	1.392	11,38%	1,40%	55,50%	10,68%
Lleida	6.523	833	12,77%	0,84%	51,93%	6,39%
Tarragona	15.862	1.795	11,32%	1,80%	54,49%	13,78%
CATALUÑA	137.447	13.029	9,48%	13,06%	55,40%	100,00%
Alicante-Alacant	46.447	3.538	7,62%	3,55%	51,79%	37,04%
Castellón-Castelló	11.965	1.265	10,57%	1,27%	55,34%	13,24%
Valencia-València	53.630	4.749	8,86%	4,76%	52,61%	49,72%
COMUNITAT VALENCIANA	112.042	9.552	8,53%	9,58%	52,65%	100,00%

febrero 2026

PORCENTAJES DE POBLACIÓN JOVEN EN EL PARO REGISTRADO POR COMUNIDADES AUTÓNOMAS, PROVINCIAS Y SEXO MENORES DE 25 AÑOS - VARONES

Comunidades Autónomas, Provincias y sexo	TOTAL 16y+ años	MENORES DE 25 AÑOS				
		TOTAL 16-24 años	% en cada Prov y CCAA	Distribución s/ Total	Distribución s/ SEXO	Distribución en CCAA
Badajoz	14.708	1.761	11,97%	1,77%	47,43%	63,35%
Cáceres	9.029	1.019	11,29%	1,02%	49,93%	36,65%
EXTREMADURA	23.737	2.780	11,71%	2,79%	48,31%	100,00%
A Coruña	19.161	1.105	5,77%	1,11%	52,80%	37,62%
Lugo	5.000	331	6,62%	0,33%	52,62%	11,27%
Ourense	5.895	381	6,46%	0,38%	52,19%	12,97%
Pontevedra	18.576	1.120	6,03%	1,12%	55,01%	38,13%
GALICIA	48.632	2.937	6,04%	2,94%	53,52%	100,00%
MADRID, COMUNIDAD DE	114.985	11.016	9,58%	11,04%	54,31%	
MURCIA, REGION DE	28.288	4.019	14,21%	4,03%	51,13%	
NAVARRA, COM. FORAL DE	11.523	1.538	13,35%	1,54%	53,00%	
Araba/Álava	7.284	844	11,59%	0,85%	55,34%	16,35%
Bizkaia	25.349	2.901	11,44%	2,91%	52,94%	56,21%
Gipuzkoa	11.999	1.416	11,80%	1,42%	53,70%	27,44%
PAIS VASCO	44.632	5.161	11,56%	5,17%	53,53%	100,00%
RIOJA, LA	4.969	521	10,49%	0,52%	54,05%	
CEUTA	3.304	456	13,80%	0,46%	46,25%	
MELILLA	2.665	375	14,07%	0,38%	46,01%	
TOTAL ESTATAL	969.233	99.759	10,29%	100,00%	52,67%	

Fuente: Elaboración propia a partir de datos del Servicio Público de Empleo Estatal,

AVANCE DE DATOS ESTADÍSTICO: PARO REGISTRADO

Jóvenes 16 a 29 años

febrero 2026

Jóvenes de 16 a 29 años

El paro registrado aumenta en febrero en 9.705 personas entre los menores de 30 años y baja un 3,90% en el último año

Al finalizar el mes de febrero, **el número de personas entre 16 y 29 años inscritos en las Oficinas de los Servicios Públicos de Empleo ha sido de 375.522**, un 2,65% más que el mes pasado, lo que representa una subida de 9.705 desempleados. Por otro lado, hay 15.233 parados menos que en febrero de 2025, lo que indica una bajada en los últimos doce meses del 3,90%.



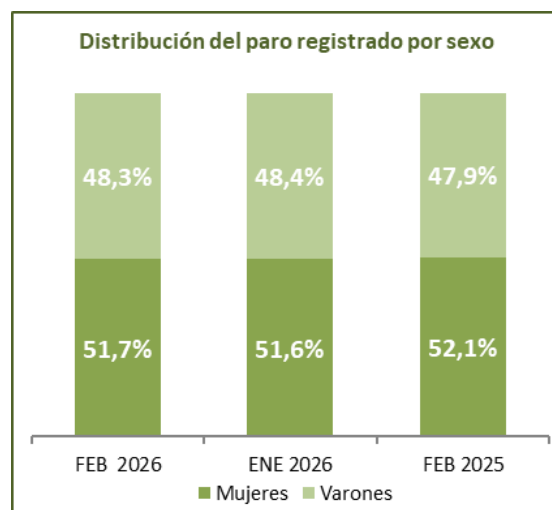
El peso de los menores de 30 años, en el conjunto del paro registrado, ha subido ligeramente en el último año, pasando del 15,07% en febrero de 2025 al 15,37% en febrero de 2026.

SEGÚN EL SEXO

Mayor presencia de mujeres en el paro registrado.

Del conjunto de paro registrado, 194.084 son mujeres (51,7%) y 181.438 son varones (48,3%).

En febrero el paro subió más en el grupo de las mujeres. En este colectivo ha crecido un 2,9%, llegando hasta las 194.084, 5.385 desempleadas más que el mes pasado. Entre los varones la cifra sube a los 181.438, 4.320 parados más que en enero, un aumento del 2,4%. Con relación al año anterior, se ha registrado un descenso de 9.667 personas entre las mujeres (-4,7%) y una bajada de 5.566 entre los varones (-3,0%).



SEGÚN LAS EDADES

De cada cinco parados jóvenes registrados, dos tienen más de 24 años. La composición según edades es como sigue: un 13,3% son menores de 20 años, un 37,1% tiene entre 20 y 24 años y el 49,6% tiene 25 y más años.

En febrero el paro sube en todos los grupos de edad. En el segmento de 16 a 19 años la cifra se sitúa en 49.961, 4.074 parados más y un 8,9% de subida respecto al mes pasado; entre los 20 a 24 años el número de registros llega a 139.447, una subida del 3,3% y 4.442 desempleados más y entre los 25 a 29 años sube un 0,6%, llegando hasta los 186.114 y 1.189 desocupados más.

En los últimos doce meses el paro bajó en cinco grupos de edades y sexo. Los descensos de paro anual más importantes han sido entre las mujeres de 25 a 29 años con un 5,2% menos y en el grupo de los varones de 25 a 29 años con un 4,6%. Subió entre los varones de 16 a 19 años un 0,3%.

febrero 2026

PARO REGISTRADO POR SEXO Y GRUPOS DE EDADES

Sexo y Grupos de edades	febrero 2026	Variación Mensual enero 2026			Variación Anual febrero 2025		
	Dato	Absoluta	Relativa	Dato	Absoluta	Relativa	Dato

AMBOS SEXOS

De 16 a 19 años	49.961	+4.074	+8,88	45.887	-520	-1,03	50.481
De 20 a 24 años	139.447	+4.442	+3,29	135.005	-4.958	-3,43	144.405
TOTAL 16-24 años	189.408	+8.516	+4,71	180.892	-5.478	-2,81	194.886
De 25 a 29 años	186.114	+1.189	+0,64	184.925	-9.755	-4,98	195.869
TOTAL 16-29 años	375.522	+9.705	+2,65	365.817	-15.233	-3,90	390.755
De 30 a 34 años	200.817	-474	-0,24	201.291	-16.600	-7,64	217.417
TOTAL 16-34 años	576.339	+9.231	+1,63	567.108	-31.833	-5,23	608.172
De 35 y más años	1.866.307	-5.647	-0,30	1.871.954	-118.970	-5,99	1.985.277
Total 16 y más años	2.442.646	+3.584	+0,15	2.439.062	-150.803	-5,81	2.593.449

VARONES

De 16 a 19 años	29.620	+2.254	+8,24	27.366	+77	+0,26	29.543
De 20 a 24 años	70.139	+1.807	+2,64	68.332	-1.669	-2,32	71.808
TOTAL 16-24 años	99.759	+4.061	+4,24	95.698	-1.592	-1,57	101.351
De 25 a 29 años	81.679	+259	+0,32	81.420	-3.974	-4,64	85.653
TOTAL 16-29 años	181.438	+4.320	+2,44	177.118	-5.566	-2,98	187.004
De 30 a 34 años	79.242	-396	-0,50	79.638	-6.047	-7,09	85.289
TOTAL 16-34 años	260.680	+3.924	+1,53	256.756	-11.613	-4,26	272.293
De 35 y más años	708.553	-4.470	-0,63	713.023	-49.649	-6,55	758.202
Total 16 y más años	969.233	-546	-0,06	969.779	-61.262	-5,94	1.030.495

MUJERES

De 16 a 19 años	20.341	+1.820	+9,83	18.521	-597	-2,85	20.938
De 20 a 24 años	69.308	+2.635	+3,95	66.673	-3.289	-4,53	72.597
TOTAL 16-24 años	89.649	+4.455	+5,23	85.194	-3.886	-4,15	93.535
De 25 a 29 años	104.435	+930	+0,90	103.505	-5.781	-5,25	110.216
TOTAL 16-29 años	194.084	+5.385	+2,85	188.699	-9.667	-4,74	203.751
De 30 a 34 años	121.575	-78	-0,06	121.653	-10.553	-7,99	132.128
TOTAL 16-34 años	315.659	+5.307	+1,71	310.352	-20.220	-6,02	335.879
De 35 y más años	1.157.754	-1.177	-0,10	1.158.931	-69.321	-5,65	1.227.075
Total 16 y más años	1.473.413	+4.130	+0,28	1.469.283	-89.541	-5,73	1.562.954

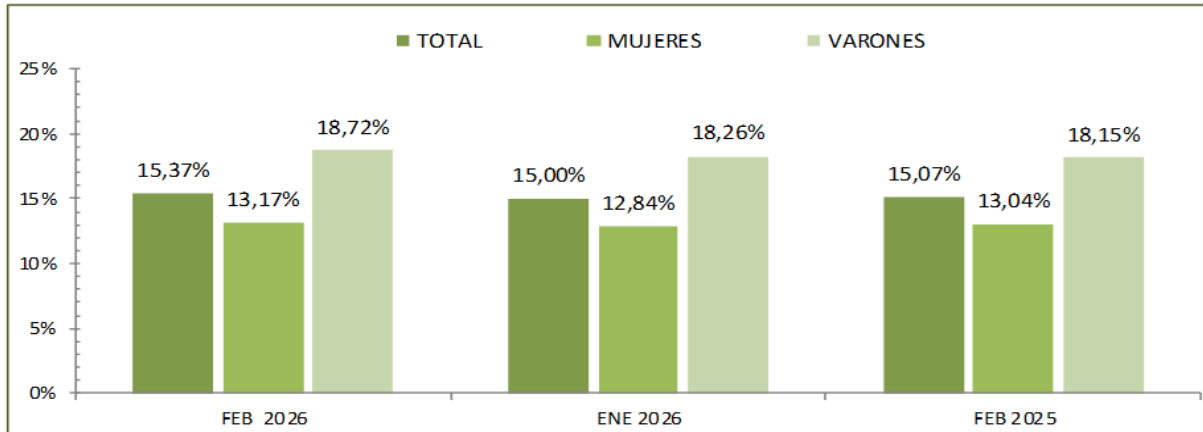
Fuente: Elaboración propia a partir de datos del Servicio Público de Empleo Estatal,

ESTADÍSTICA DE DEMANDANTES DE EMPLEO, PUESTOS DE TRABAJO Y COLOCACIONES

febrero 2026

PORCENTAJES DE JÓVENES DE 16 A 29 AÑOS EN EL PARO REGISTRADO POR PERÍODO Y SEXO

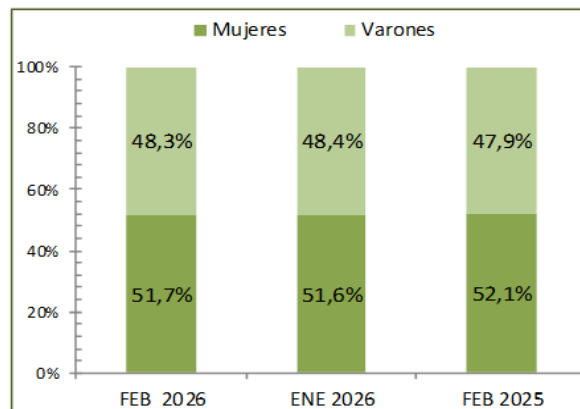
Para cada caso porcentajes sobre el total de Paro Registrado



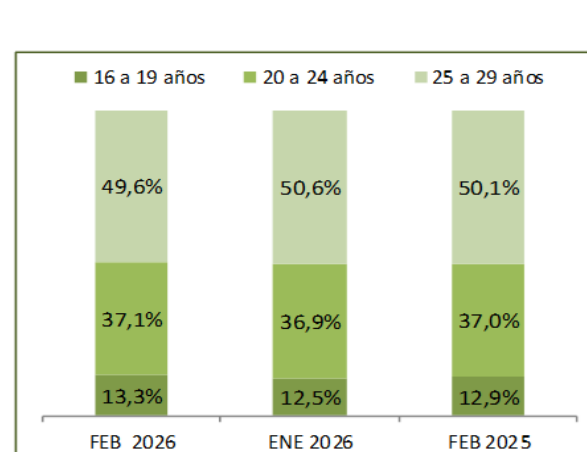
Fuente: Elaboración propia a partir de datos del Servicio Público de Empleo Estatal, ESTADÍSTICA DE DEMANDANTES DE EMPLEO, PUESTOS DE TRABAJO Y COLOCACIONES

DISTRIBUCIÓN SEGÚN EL SEXO

Para cada caso porcentajes sobre el total de Paro Registrado



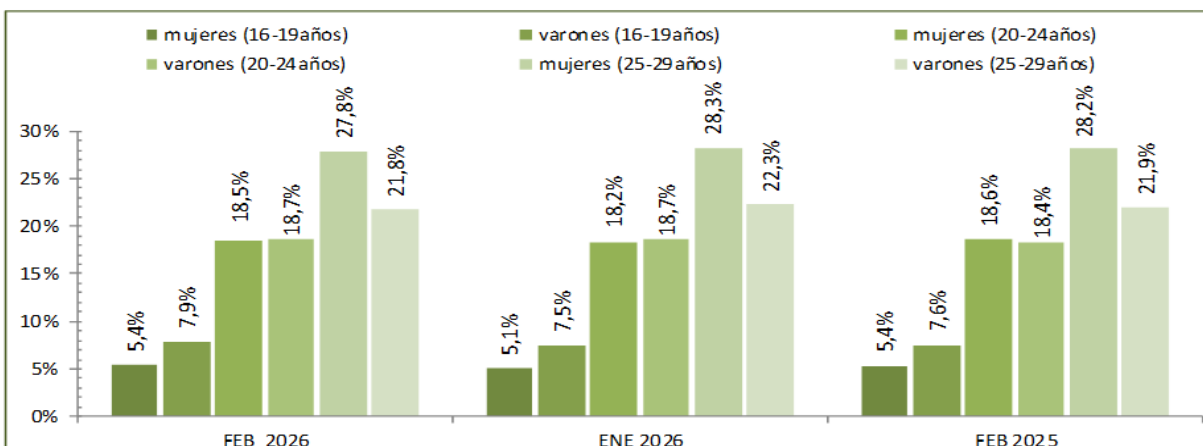
DISTRIBUCIÓN SEGÚN LAS EDADES



Fuente: Elaboración propia a partir de datos del Servicio Público de Empleo Estatal, ESTADÍSTICA DE DEMANDANTES DE EMPLEO, PUESTOS DE TRABAJO Y COLOCACIONES

DISTRIBUCIÓN SEGÚN EL SEXO Y LAS EDADES

Para cada caso porcentajes sobre el total de Paro Registrado

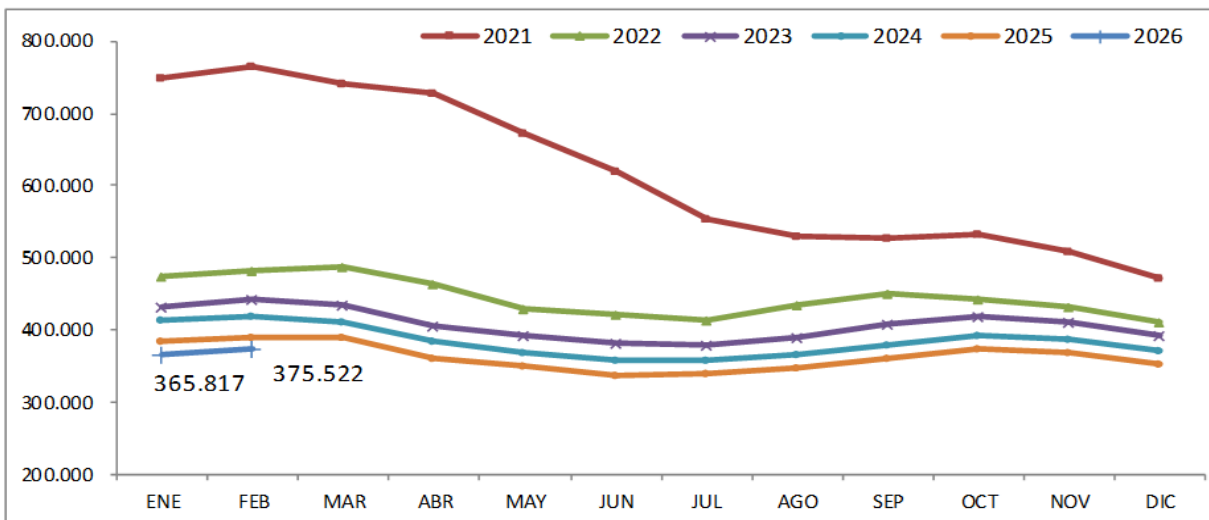


Fuente: Elaboración propia a partir de datos del Servicio Público de Empleo Estatal, ESTADÍSTICA DE DEMANDANTES DE EMPLEO, PUESTOS DE TRABAJO Y COLOCACIONES

febrero 2026

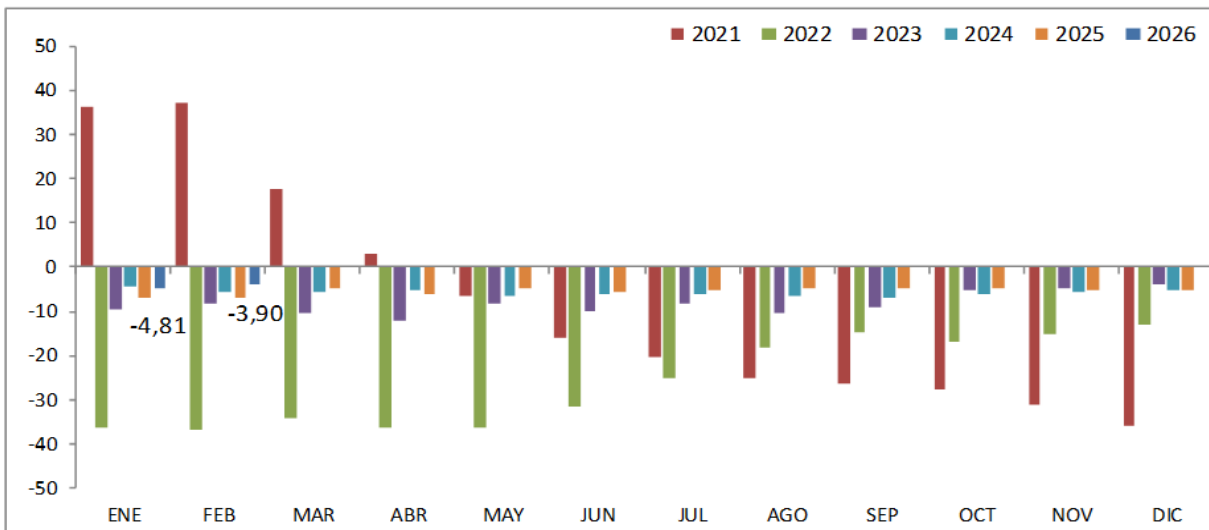
JÓVENES DE 16 a 29 AÑOS

EVOLUCIÓN MENSUAL DEL PARO REGISTRADO



Fuente: Elaboración propia a partir de datos del Servicio Público de Empleo Estatal,
ESTADÍSTICA DE DEMANDANTES DE EMPLEO, PUESTOS DE TRABAJO Y COLOCACIONES

EVOLUCIÓN VARIACIÓN RELATIVA ANUAL DEL PARO REGISTRADO



Fuente: Elaboración propia a partir de datos del Servicio Público de Empleo Estatal,
ESTADÍSTICA DE DEMANDANTES DE EMPLEO, PUESTOS DE TRABAJO Y COLOCACIONES

febrero 2026

**PARO REGISTRADO SEGÚN SEXO, EDADES Y RELACIÓN ENTRE SEXOS
POR COMUNIDADES AUTÓNOMAS Y PROVINCIAS**

Comunidades autónomas y provincias	TOTAL EDADES			De 16 a 29 años			De 30 y más años			RELACIÓN ENTRE SEXOS*		
	TOTAL	Varones	Mujeres	TOTAL	Varones	Mujeres	TOTAL	Varones	Mujeres	TOTAL	<30 años	RESTO EDADES
Almería	42.564	17.622	24.942	7.293	3.617	3.676	35.271	14.005	21.266	70,7	98,4	65,9
Cádiz	111.662	41.303	70.359	16.995	7.974	9.021	94.667	33.329	61.338	58,7	88,4	54,3
Córdoba	49.708	18.571	31.137	8.257	3.724	4.533	41.451	14.847	26.604	59,6	82,2	55,8
Granada	66.746	27.436	39.310	12.756	5.891	6.865	53.990	21.545	32.445	69,8	85,8	66,4
Huelva	30.030	12.422	17.608	5.340	2.705	2.635	24.690	9.717	14.973	70,5	102,7	64,9
Jaén	33.258	10.664	22.594	6.372	2.496	3.876	26.886	8.168	18.718	47,2	64,4	43,6
Málaga	110.430	43.696	66.734	16.390	8.073	8.317	94.040	35.623	58.417	65,5	97,1	61,0
Sevilla	144.076	54.371	89.705	24.096	11.445	12.651	119.980	42.926	77.054	60,6	90,5	55,7
ANDALUCÍA	588.474	226.085	362.389	97.499	45.925	51.574	490.975	180.160	310.815	62,4	89,0	58,0
Huesca	6.817	2.781	4.036	1.422	715	707	5.395	2.066	3.329	68,9	101,1	62,1
Teruel	4.227	1.720	2.507	835	456	379	3.392	1.264	2.128	68,6	120,3	59,4
Zaragoza	39.330	14.820	24.510	7.025	3.427	3.598	32.305	11.393	20.912	60,5	95,2	54,5
ARAGÓN	50.374	19.321	31.053	9.282	4.598	4.684	41.092	14.723	26.369	62,2	98,2	55,8
ASTURIAS, PRINCIPADO DE	52.242	21.671	30.571	7.635	3.965	3.670	44.607	17.706	26.901	70,9	108,0	65,8
BALEARS, ILLES	27.339	11.779	15.560	5.629	2.872	2.757	21.710	8.907	12.803	75,7	104,2	69,6
Las Palmas	75.122	32.014	43.108	9.417	4.648	4.769	65.705	27.366	38.339	74,3	97,5	71,4
Santa Cruz de Tenerife	70.534	29.893	40.641	8.668	4.194	4.474	61.866	25.699	36.167	73,6	93,7	71,1
CANARIAS	145.656	61.907	83.749	18.085	8.842	9.243	127.571	53.065	74.506	73,9	95,7	71,2
CANTABRIA	29.384	12.042	17.342	4.530	2.320	2.210	24.854	9.722	15.132	69,4	105,0	64,2
Albacete	21.555	7.236	14.319	3.333	1.523	1.810	18.222	5.713	12.509	50,5	84,1	45,7
Ciudad Real	31.776	10.206	21.570	5.006	2.176	2.830	26.770	8.030	18.740	47,3	76,9	42,8
Cuenca	9.308	3.542	5.766	1.542	763	779	7.766	2.779	4.987	61,4	97,9	55,7
Guadalajara	12.821	5.133	7.688	2.017	1.029	988	10.804	4.104	6.700	66,8	104,1	61,3
Toledo	45.133	15.652	29.481	6.537	3.076	3.461	38.596	12.576	26.020	53,1	88,9	48,3
CASTILLA-LA MANCHA	120.593	41.769	78.824	18.435	8.567	9.868	102.158	33.202	68.956	53,0	86,8	48,1
Ávila	8.373	3.388	4.985	1.164	576	588	7.209	2.812	4.397	68,0	98,0	64,0
Burgos	13.570	5.429	8.141	2.166	1.106	1.060	11.404	4.323	7.081	66,7	104,3	61,1
León	21.205	8.788	12.417	3.044	1.524	1.520	18.161	7.264	10.897	70,8	100,3	66,7
Palencia	6.534	2.667	3.867	1.171	552	619	5.363	2.115	3.248	69,0	89,2	65,1
Salamanca	16.826	6.709	10.117	3.034	1.458	1.576	13.792	5.251	8.541	66,3	92,5	61,5
Segovia	4.803	1.985	2.818	798	419	379	4.005	1.566	2.439	70,4	110,6	64,2
Soria	2.746	1.264	1.482	551	294	257	2.195	970	1.225	85,3	114,4	79,2
Valladolid	22.083	8.676	13.407	3.882	1.815	2.067	18.201	6.861	11.340	64,7	87,8	60,5
Zamora	8.578	3.529	5.049	1.285	612	673	7.293	2.917	4.376	69,9	90,9	66,7
CASTILLA Y LEÓN	104.718	42.435	62.283	17.095	8.356	8.739	87.623	34.079	53.544	68,1	95,6	63,6
Barcelona	243.637	102.826	140.811	33.918	17.193	16.725	209.719	85.633	124.086	73,0	102,8	69,0
Girona	28.724	12.236	16.488	4.601	2.343	2.258	24.123	9.893	14.230	74,2	103,8	69,5
Lleida	15.994	6.523	9.471	2.871	1.412	1.459	13.123	5.111	8.012	68,9	96,8	63,8
Tarragona	38.898	15.862	23.036	6.032	2.933	3.099	32.866	12.929	19.937	68,9	94,6	64,8
CATALUÑA	327.253	137.447	189.806	47.422	23.881	23.541	279.831	113.566	166.265	72,4	101,4	68,3
Alicante-Alacant	118.277	46.447	71.830	14.581	6.944	7.637	103.696	39.503	64.193	64,7	90,9	61,5
Castellón-Castelló	31.794	11.965	19.829	4.581	2.218	2.363	27.213	9.747	17.466	60,3	93,9	55,8
Valencia-València	140.558	53.630	86.928	19.515	9.285	10.230	121.043	44.345	76.698	61,7	90,8	57,8
COMUNITAT VALENCIANA	290.629	112.042	178.587	38.677	18.447	20.230	251.952	93.595	158.357	62,7	91,2	59,1
Badajoz	43.363	14.708	28.655	7.215	3.110	4.105	36.148	11.598	24.550	51,3	75,8	47,2
Cáceres	23.111	9.029	14.082	3.946	1.815	2.131	19.165	7.214	11.951	64,1	85,2	60,4
EXTREMADURA	66.474	23.737	42.737	11.161	4.925	6.236	55.313	18.812	36.501	55,5	79,0	51,5
A Coruña	45.703	19.161	26.542	5.616	2.734	2.882	40.087	16.427	23.660	72,2	94,9	69,4
Lugo	11.783	5.000	6.783	1.593	753	840	10.190	4.247	5.943	73,7	89,6	71,5
Ourense	14.172	5.895	8.277	1.824	872	952	12.348	5.023	7.325	71,2	91,6	68,6
Pontevedra	44.400	18.576	25.824	5.347	2.715	2.632	39.053	15.861	23.192	71,9	103,2	68,4
GALICIA	116.058	48.632	67.426	14.380	7.074	7.306	101.678	41.558	60.120	72,1	96,8	69,1

febrero 2026

PARO REGISTRADO SEGÚN SEXO, EDADES Y RELACIÓN ENTRE SEXOS POR COMUNIDADES AUTÓNOMAS Y PROVINCIAS

Comunidades autónomas y provincias	TOTAL EDADES			De 16 a 29 años			De 30 y más años			RELACIÓN ENTRE SEXOS*		
	TOTAL	Varones	Mujeres	TOTAL	Varones	Mujeres	TOTAL	Varones	Mujeres	TOTAL	<30 años	RESTO EDADES
MADRID, COMUNIDAD DE	282.283	114.985	167.298	42.834	21.458	21.376	239.449	93.527	145.922	68,7	100,4	64,1
MURCIA, REGIÓN DE	75.314	28.288	47.026	14.166	6.576	7.590	61.148	21.712	39.436	60,2	86,6	55,1
NAVARRA, COM. FORAL DE	29.887	11.523	18.364	5.341	2.489	2.852	24.546	9.034	15.512	62,7	87,3	58,2
Araba/Álava	18.286	7.284	11.002	2.972	1.406	1.566	15.314	5.878	9.436	66,2	89,8	62,3
Bizkaia	60.280	25.349	34.931	10.192	4.963	5.229	50.088	20.386	29.702	72,6	94,9	68,6
Gipuzkoa	28.428	11.999	16.429	5.011	2.463	2.548	23.417	9.536	13.881	73,0	96,7	68,7
PAÍS VASCO	106.994	44.632	62.362	18.175	8.832	9.343	88.819	35.800	53.019	71,6	94,5	67,5
RIOJA, LA	12.502	4.969	7.533	1.932	945	987	10.570	4.024	6.546	66,0	95,7	61,5
CEUTA	8.912	3.304	5.608	1.709	716	993	7.203	2.588	4.615	58,9	72,1	56,1
MELILLA	7.560	2.665	4.895	1.535	650	885	6.025	2.015	4.010	54,4	73,4	50,2
TOTAL ESTATAL	2.442.646	969.233	1.473.413	375.522	181.438	194.084	2.067.124	787.795	1.279.329	65,8	93,5	61,6

* Relación entre sexos: Número de varones por cada 100 mujeres

Fuente: Elaboración propia a partir de datos del Servicio Público de Empleo Estatal,

ESTADÍSTICA DE DEMANDANTES DE EMPLEO, PUESTOS DE TRABAJO Y COLOCACIONES

febrero 2026

PARO REGISTRADO POR COMUNIDADES AUTÓNOMAS Y PROVINCIAS JÓVENES DE 16 A 29 AÑOS - AMBOS SEXOS

Comunidades Autónomas, Provincias	febrero 2026	Variación Mensual enero 2026			Variación Anual febrero 2025		
	Dato	Absoluta	Relativa	Dato	Absoluta	Relativa	Dato
Almería	7.293	+55	+0,76	7.238	-535	-6,83	7.828
Cádiz	16.995	+154	+0,91	16.841	-1.754	-9,36	18.749
Córdoba	8.257	+45	+0,55	8.212	-1.094	-11,70	9.351
Granada	12.756	+391	+3,16	12.365	-636	-4,75	13.392
Huelva	5.340	-170	-3,09	5.510	-252	-4,51	5.592
Jaén	6.372	+250	+4,08	6.122	-554	-8,00	6.926
Málaga	16.390	+157	+0,97	16.233	-1.559	-8,69	17.949
Sevilla	24.096	+625	+2,66	23.471	-1.757	-6,80	25.853
ANDALUCÍA	97.499	+1.507	+1,57	95.992	-8.141	-7,71	105.640
Huesca	1.422	+107	+8,14	1.315	+44	+3,19	1.378
Teruel	835	-13	-1,53	848	-70	-7,73	905
Zaragoza	7.025	+240	+3,54	6.785	+88	+1,27	6.937
ARAGÓN	9.282	+334	+3,73	8.948	+62	+0,67	9.220
ASTURIAS, PRINCIPADO DE	7.635	-11	-0,14	7.646	-282	-3,56	7.917
BALEARS, ILLES	5.629	-247	-4,20	5.876	-233	-3,97	5.862
Las Palmas	9.417	+74	+0,79	9.343	-1.180	-11,14	10.597
Santa Cruz de Tenerife	8.668	+297	+3,55	8.371	-1.015	-10,48	9.683
CANARIAS	18.085	+371	+2,09	17.714	-2.195	-10,82	20.280
CANTABRIA	4.530	+210	+4,86	4.320	+249	+5,82	4.281
Albacete	3.333	+81	+2,49	3.252	-242	-6,77	3.575
Ciudad Real	5.006	+193	+4,01	4.813	-413	-7,62	5.419
Cuenca	1.542	+19	+1,25	1.523	+1	+0,06	1.541
Guadalajara	2.017	+176	+9,56	1.841	+48	+2,44	1.969
Toledo	6.537	+278	+4,44	6.259	-279	-4,09	6.816
CASTILLA-LA MANCHA	18.435	+747	+4,22	17.688	-885	-4,58	19.320
Ávila	1.164	+38	+3,37	1.126	-120	-9,35	1.284
Burgos	2.166	+97	+4,69	2.069	-89	-3,95	2.255
León	3.044	-20	-0,65	3.064	-231	-7,05	3.275
Palencia	1.171	+82	+7,53	1.089	+24	+2,09	1.147
Salamanca	3.034	+108	+3,69	2.926	-87	-2,79	3.121
Segovia	798	+26	+3,37	772	+2	+0,25	796
Soria	551	+62	+12,68	489	-26	-4,51	577
Valladolid	3.882	+200	+5,43	3.682	+78	+2,05	3.804
Zamora	1.285	+33	+2,64	1.252	+15	+1,18	1.270
CASTILLA Y LEÓN	17.095	+626	+3,80	16.469	-434	-2,48	17.529
Barcelona	33.918	+1.474	+4,54	32.444	+1.469	+4,53	32.449
Girona	4.601	+58	+1,28	4.543	-41	-0,88	4.642
Lleida	2.871	+150	+5,51	2.721	+190	+7,09	2.681
Tarragona	6.032	+53	+0,89	5.979	+332	+5,82	5.700
CATALUÑA	47.422	+1.735	+3,80	45.687	+1.950	+4,29	45.472

febrero 2026

PARO REGISTRADO POR COMUNIDADES AUTÓNOMAS Y PROVINCIAS JÓVENES DE 16 A 29 AÑOS - AMBOS SEXOS

Comunidades Autónomas, Provincias	febrero 2026	Variación Mensual enero 2026			Variación Anual febrero 2025		
	Dato	Absoluta	Relativa	Dato	Absoluta	Relativa	Dato
Alicante-Alacant	14.581	+226	+1,57	14.355	-867	-5,61	15.448
Castellón-Castelló	4.581	+118	+2,64	4.463	-285	-5,86	4.866
Valencia-València	19.515	+417	+2,18	19.098	-2.035	-9,44	21.550
COMUNITAT VALENCIANA	38.677	+761	+2,01	37.916	-3.187	-7,61	41.864
Badajoz	7.215	+168	+2,38	7.047	-419	-5,49	7.634
Cáceres	3.946	+143	+3,76	3.803	-182	-4,41	4.128
EXTREMADURA	11.161	+311	+2,87	10.850	-601	-5,11	11.762
A Coruña	5.616	+130	+2,37	5.486	-1	-0,02	5.617
Lugo	1.593	+48	+3,11	1.545	+46	+2,97	1.547
Ourense	1.824	+62	+3,52	1.762	+87	+5,01	1.737
Pontevedra	5.347	+174	+3,36	5.173	+191	+3,70	5.156
GALICIA	14.380	+414	+2,96	13.966	+323	+2,30	14.057
MADRID, COMUNIDAD DE	42.834	+2.407	+5,95	40.427	+156	+0,37	42.678
MURCIA, REGIÓN DE	14.166	+435	+3,17	13.731	-784	-5,24	14.950
NAVARRA, COM. FORAL DE	5.341	+138	+2,65	5.203	-345	-6,07	5.686
Araba/Álava	2.972	+0	+0,00	2.972	-159	-5,08	3.131
Bizkaia	10.192	-47	-0,46	10.239	-219	-2,10	10.411
Gipuzkoa	5.011	+27	+0,54	4.984	+11	+0,22	5.000
PAÍS VASCO	18.175	-20	-0,11	18.195	-367	-1,98	18.542
RIOJA, LA	1.932	+38	+2,01	1.894	-25	-1,28	1.957
CEUTA	1.709	-27	-1,56	1.736	-123	-6,71	1.832
MELILLA	1.535	-24	-1,54	1.559	-371	-19,46	1.906
TOTAL ESTATAL	375.522	+9.705	+2,65	365.817	-15.233	-3,90	390.755

Fuente: Elaboración propia a partir de datos del Servicio Público de Empleo Estatal,

ESTADÍSTICA DE DEMANDANTES DE EMPLEO, PUESTOS DE TRABAJO Y COLOCACIONES

febrero 2026

PARO REGISTRADO POR COMUNIDADES AUTÓNOMAS Y PROVINCIAS JÓVENES DE 16 A 29 AÑOS - MUJERES

Comunidades Autónomas, Provincias	febrero 2026	Variación Mensual enero 2026			Variación Anual febrero 2025		
	Dato	Absoluta	Relativa	Dato	Absoluta	Relativa	Dato
Almería	3.676	+11	+0,30	3.665	-283	-7,15	3.959
Cádiz	9.021	+183	+2,07	8.838	-987	-9,86	10.008
Córdoba	4.533	+47	+1,05	4.486	-739	-14,02	5.272
Granada	6.865	+147	+2,19	6.718	-448	-6,13	7.313
Huelva	2.635	-88	-3,23	2.723	-194	-6,86	2.829
Jaén	3.876	+101	+2,68	3.775	-318	-7,58	4.194
Málaga	8.317	+72	+0,87	8.245	-853	-9,30	9.170
Sevilla	12.651	+373	+3,04	12.278	-1.159	-8,39	13.810
ANDALUCÍA	51.574	+846	+1,67	50.728	-4.981	-8,81	56.555
Huesca	707	+30	+4,43	677	+13	+1,87	694
Teruel	379	-14	-3,56	393	-39	-9,33	418
Zaragoza	3.598	+127	+3,66	3.471	+43	+1,21	3.555
ARAGÓN	4.684	+143	+3,15	4.541	+17	+0,36	4.667
ASTURIAS, PRINCIPADO DE	3.670	-33	-0,89	3.703	-320	-8,02	3.990
BALEARS, ILLES	2.757	-89	-3,13	2.846	-117	-4,07	2.874
Las Palmas	4.769	+139	+3,00	4.630	-614	-11,41	5.383
Santa Cruz de Tenerife	4.474	+158	+3,66	4.316	-602	-11,86	5.076
CANARIAS	9.243	+297	+3,32	8.946	-1.216	-11,63	10.459
CANTABRIA	2.210	+110	+5,24	2.100	+69	+3,22	2.141
Albacete	1.810	+83	+4,81	1.727	-174	-8,77	1.984
Ciudad Real	2.830	+133	+4,93	2.697	-281	-9,03	3.111
Cuenca	779	-19	-2,38	798	-2	-0,26	781
Guadalajara	988	+96	+10,76	892	+1	+0,10	987
Toledo	3.461	+171	+5,20	3.290	-238	-6,43	3.699
CASTILLA-LA MANCHA	9.868	+464	+4,93	9.404	-694	-6,57	10.562
Ávila	588	+12	+2,08	576	-79	-11,84	667
Burgos	1.060	+60	+6,00	1.000	-31	-2,84	1.091
León	1.520	+22	+1,47	1.498	-115	-7,03	1.635
Palencia	619	+40	+6,91	579	-5	-0,80	624
Salamanca	1.576	+77	+5,14	1.499	-21	-1,31	1.597
Segovia	379	+14	+3,84	365	-3	-0,79	382
Soria	257	+35	+15,77	222	-6	-2,28	263
Valladolid	2.067	+149	+7,77	1.918	+11	+0,54	2.056
Zamora	673	+1	+0,15	672	+5	+0,75	668
CASTILLA Y LEÓN	8.739	+410	+4,92	8.329	-244	-2,72	8.983
Barcelona	16.725	+575	+3,56	16.150	+736	+4,60	15.989
Girona	2.258	+40	+1,80	2.218	-47	-2,04	2.305
Lleida	1.459	+97	+7,12	1.362	+104	+7,68	1.355
Tarragona	3.099	+58	+1,91	3.041	+121	+4,06	2.978
CATALUÑA	23.541	+770	+3,38	22.771	+914	+4,04	22.627

febrero 2026

PARO REGISTRADO POR COMUNIDADES AUTÓNOMAS Y PROVINCIAS JÓVENES DE 16 A 29 AÑOS - MUJERES

Comunidades Autónomas, Provincias	febrero 2026	Variación Mensual enero 2026			Variación Anual febrero 2025		
	Dato	Absoluta	Relativa	Dato	Absoluta	Relativa	Dato
Alicante-Alacant	7.637	+209	+2,81	7.428	-443	-5,48	8.080
Castellón-Castelló	2.363	+44	+1,90	2.319	-199	-7,77	2.562
Valencia-València	10.230	+225	+2,25	10.005	-1.057	-9,36	11.287
COMUNITAT VALENCIANA	20.230	+478	+2,42	19.752	-1.699	-7,75	21.929
Badajoz	4.105	+145	+3,66	3.960	-211	-4,89	4.316
Cáceres	2.131	+68	+3,30	2.063	-161	-7,02	2.292
EXTREMADURA	6.236	+213	+3,54	6.023	-372	-5,63	6.608
A Coruña	2.882	+62	+2,20	2.820	+58	+2,05	2.824
Lugo	840	+24	+2,94	816	+33	+4,09	807
Ourense	952	+23	+2,48	929	+88	+10,19	864
Pontevedra	2.632	+62	+2,41	2.570	+61	+2,37	2.571
GALICIA	7.306	+171	+2,40	7.135	+240	+3,40	7.066
MADRID, COMUNIDAD DE	21.376	+1.141	+5,64	20.235	-167	-0,78	21.543
MURCIA, REGIÓN DE	7.590	+322	+4,43	7.268	-426	-5,31	8.016
NAVARRA, COM. FORAL DE	2.852	+94	+3,41	2.758	-271	-8,68	3.123
Araba/Álava	1.566	-13	-0,82	1.579	-110	-6,56	1.676
Bizkaia	5.229	+51	+0,98	5.178	+33	+0,64	5.196
Gipuzkoa	2.548	+18	+0,71	2.530	-39	-1,51	2.587
PAÍS VASCO	9.343	+56	+0,60	9.287	-116	-1,23	9.459
RIOJA, LA	987	+28	+2,92	959	-34	-3,33	1.021
CEUTA	993	-8	-0,80	1.001	-12	-1,19	1.005
MELILLA	885	-28	-3,07	913	-238	-21,19	1.123
TOTAL ESTATAL	194.084	+5.385	+2,85	188.699	-9.667	-4,74	203.751

Fuente: Elaboración propia a partir de datos del Servicio Público de Empleo Estatal,

ESTADÍSTICA DE DEMANDANTES DE EMPLEO, PUESTOS DE TRABAJO Y COLOCACIONES

febrero 2026

PARO REGISTRADO POR COMUNIDADES AUTÓNOMAS Y PROVINCIAS JÓVENES DE 16 A 29 AÑOS - VARONES

Comunidades Autónomas, Provincias	febrero 2026	Variación Mensual enero 2026			Variación Anual febrero 2025		
	Dato	Absoluta	Relativa	Dato	Absoluta	Relativa	Dato
Almería	3.617	+44	+1,23	3.573	-252	-6,51	3.869
Cádiz	7.974	-29	-0,36	8.003	-767	-8,77	8.741
Córdoba	3.724	-2	-0,05	3.726	-355	-8,70	4.079
Granada	5.891	+244	+4,32	5.647	-188	-3,09	6.079
Huelva	2.705	-82	-2,94	2.787	-58	-2,10	2.763
Jaén	2.496	+149	+6,35	2.347	-236	-8,64	2.732
Málaga	8.073	+85	+1,06	7.988	-706	-8,04	8.779
Sevilla	11.445	+252	+2,25	11.193	-598	-4,97	12.043
ANDALUCÍA	45.925	+661	+1,46	45.264	-3.160	-6,44	49.085
Huesca	715	+77	+12,07	638	+31	+4,53	684
Teruel	456	+1	+0,22	455	-31	-6,37	487
Zaragoza	3.427	+113	+3,41	3.314	+45	+1,33	3.382
ARAGÓN	4.598	+191	+4,33	4.407	+45	+0,99	4.553
ASTURIAS, PRINCIPADO DE	3.965	+22	+0,56	3.943	+38	+0,97	3.927
BALEARS, ILLES	2.872	-158	-5,21	3.030	-116	-3,88	2.988
Las Palmas	4.648	-65	-1,38	4.713	-566	-10,86	5.214
Santa Cruz de Tenerife	4.194	+139	+3,43	4.055	-413	-8,96	4.607
CANARIAS	8.842	+74	+0,84	8.768	-979	-9,97	9.821
CANTABRIA	2.320	+100	+4,50	2.220	+180	+8,41	2.140
Albacete	1.523	-2	-0,13	1.525	-68	-4,27	1.591
Ciudad Real	2.176	+60	+2,84	2.116	-132	-5,72	2.308
Cuenca	763	+38	+5,24	725	+3	+0,39	760
Guadalajara	1.029	+80	+8,43	949	+47	+4,79	982
Toledo	3.076	+107	+3,60	2.969	-41	-1,32	3.117
CASTILLA-LA MANCHA	8.567	+283	+3,42	8.284	-191	-2,18	8.758
Ávila	576	+26	+4,73	550	-41	-6,65	617
Burgos	1.106	+37	+3,46	1.069	-58	-4,98	1.164
León	1.524	-42	-2,68	1.566	-116	-7,07	1.640
Palencia	552	+42	+8,24	510	+29	+5,54	523
Salamanca	1.458	+31	+2,17	1.427	-66	-4,33	1.524
Segovia	419	+12	+2,95	407	+5	+1,21	414
Soria	294	+27	+10,11	267	-20	-6,37	314
Valladolid	1.815	+51	+2,89	1.764	+67	+3,83	1.748
Zamora	612	+32	+5,52	580	+10	+1,66	602
CASTILLA Y LEÓN	8.356	+216	+2,65	8.140	-190	-2,22	8.546
Barcelona	17.193	+899	+5,52	16.294	+733	+4,45	16.460
Girona	2.343	+18	+0,77	2.325	+6	+0,26	2.337
Lleida	1.412	+53	+3,90	1.359	+86	+6,49	1.326
Tarragona	2.933	-5	-0,17	2.938	+211	+7,75	2.722
CATALUÑA	23.881	+965	+4,21	22.916	+1.036	+4,53	22.845

febrero 2026

**PARO REGISTRADO POR COMUNIDADES AUTÓNOMAS Y PROVINCIAS
JÓVENES DE 16 A 29 AÑOS - VARONES**

Comunidades Autónomas, Provincias	febrero 2026	Variación Mensual enero 2026			Variación Anual febrero 2025		
	Dato	Absoluta	Relativa	Dato	Absoluta	Relativa	Dato
Alicante-Alacant	6.944	+17	+0,25	6.927	-424	-5,75	7.368
Castellón-Castelló	2.218	+74	+3,45	2.144	-86	-3,73	2.304
Valencia-València	9.285	+192	+2,11	9.093	-978	-9,53	10.263
COMUNITAT VALENCIANA	18.447	+283	+1,56	18.164	-1.488	-7,46	19.935
Badajoz	3.110	+23	+0,75	3.087	-208	-6,27	3.318
Cáceres	1.815	+75	+4,31	1.740	-21	-1,14	1.836
EXTREMADURA	4.925	+98	+2,03	4.827	-229	-4,44	5.154
A Coruña	2.734	+68	+2,55	2.666	-59	-2,11	2.793
Lugo	753	+24	+3,29	729	+13	+1,76	740
Ourense	872	+39	+4,68	833	-1	-0,11	873
Pontevedra	2.715	+112	+4,30	2.603	+130	+5,03	2.585
GALICIA	7.074	+243	+3,56	6.831	+83	+1,19	6.991
MADRID, COMUNIDAD DE	21.458	+1.266	+6,27	20.192	+323	+1,53	21.135
MURCIA, REGIÓN DE	6.576	+113	+1,75	6.463	-358	-5,16	6.934
NAVARRA, COM. FORAL DE	2.489	+44	+1,80	2.445	-74	-2,89	2.563
Araba/Álava	1.406	+13	+0,93	1.393	-49	-3,37	1.455
Bizkaia	4.963	-98	-1,94	5.061	-252	-4,83	5.215
Gipuzkoa	2.463	+9	+0,37	2.454	+50	+2,07	2.413
PAÍS VASCO	8.832	-76	-0,85	8.908	-251	-2,76	9.083
RIOJA, LA	945	+10	+1,07	935	+9	+0,96	936
CEUTA	716	-19	-2,59	735	-111	-13,42	827
MELILLA	650	+4	+0,62	646	-133	-16,99	783
TOTAL ESTATAL	181.438	+4.320	+2,44	177.118	-5.566	-2,98	187.004

Fuente: Elaboración propia a partir de datos del Servicio Público de Empleo Estatal,

ESTADÍSTICA DE DEMANDANTES DE EMPLEO, PUESTOS DE TRABAJO Y COLOCACIONES

febrero 2026

DISTRIBUCIÓN DEL PARO REGISTRADO SEGÚN ESTUDIOS TERMINADOS, SEXO Y GRUPOS DE EDADES JÓVENES

Sexo y Estudios Terminados	TOTAL 16y+años	TOTAL 16-29	TOTAL 16-24	Grupos de Edades		
				16-19	20-24	25-29
AMBOS SEXOS						
TOTAL	2.442.646	375.522	189.408	49.961	139.447	186.114
Sin Estudios	1,92%	2,03%	2,17%	2,53%	2,04%	1,90%
<i>ESTUDIOS PRIMARIOS</i>						
- Incompletos	11,76%	11,24%	12,06%	14,68%	11,12%	10,40%
- Completos	10,22%	11,54%	12,39%	15,54%	11,27%	10,67%
<i>ESTUDIOS SECUNDARIOS</i>						
- Programas FP	8,19%	8,41%	9,08%	6,84%	9,89%	7,73%
- Educación General	50,94%	46,64%	50,64%	60,12%	47,24%	42,56%
<i>EST. POSTSECUNDARIOS</i>						
- Técnico Prof. Superior	7,21%	9,63%	8,46%	0,16%	11,44%	10,82%
- Primer ciclo	2,27%	0,09%	0,06%	0,01%	0,08%	0,12%
- Segundo y tercer ciclo	7,38%	10,25%	4,97%	0,06%	6,73%	15,62%
- Otros	0,12%	0,17%	0,16%	0,054%	0,20%	0,18%
VARONES						
TOTAL	969.233	181.438	99.759	29.620	70.139	81.679
Sin Estudios	1,77%	2,04%	2,24%	2,67%	2,06%	1,79%
<i>ESTUDIOS PRIMARIOS</i>						
- Incompletos	12,29%	11,47%	12,47%	15,54%	11,17%	10,24%
- Completos	10,95%	11,94%	12,89%	15,93%	11,60%	10,79%
<i>ESTUDIOS SECUNDARIOS</i>						
- Programas FP	6,88%	8,48%	8,84%	5,76%	10,14%	8,04%
- Educación General	53,31%	48,71%	52,06%	59,83%	48,78%	44,63%
<i>EST. POSTSECUNDARIOS</i>						
- Técnico Prof. Superior	6,80%	9,86%	8,30%	0,15%	11,74%	11,76%
- Primer ciclo	1,54%	0,07%	0,04%	0,01%	0,06%	0,10%
- Segundo y tercer ciclo	6,34%	7,27%	3,01%	0,06%	4,25%	12,48%
- Otros	0,11%	0,16%	0,16%	0,061%	0,20%	0,17%
MUJERES						
TOTAL	1.473.413	194.084	89.649	20.341	69.308	104.435
Sin Estudios	2,02%	2,03%	2,09%	2,33%	2,02%	1,98%
<i>ESTUDIOS PRIMARIOS</i>						
- Incompletos	11,41%	11,02%	11,60%	13,43%	11,07%	10,53%
- Completos	9,74%	11,16%	11,85%	14,98%	10,93%	10,57%
<i>ESTUDIOS SECUNDARIOS</i>						
- Programas FP	9,04%	8,34%	9,35%	8,42%	9,63%	7,48%
- Educación General	49,39%	44,69%	49,06%	60,55%	45,69%	40,94%
<i>EST. POSTSECUNDARIOS</i>						
- Técnico Prof. Superior	7,48%	9,42%	8,64%	0,18%	11,13%	10,09%
- Primer ciclo	2,74%	0,11%	0,07%	0,00%	0,10%	0,14%
- Segundo y tercer ciclo	8,06%	13,04%	7,15%	0,07%	9,23%	18,09%
- Otros	0,12%	0,18%	0,17%	0,04%	0,21%	0,19%

Fuente: Elaboración propia a partir de datos del Servicio Público de Empleo Estatal,

ESTADÍSTICA DE DEMANDANTES DE EMPLEO, PUESTOS DE TRABAJO Y COLOCACIONES

febrero 2026

PARO REGISTRADO SEGÚN SEXO Y ESTUDIOS TERMINADOS

JÓVENES DE 16 A 29 AÑOS

Sexo y Estudios Terminados	febrero 2026	Variación Mensual enero 2026			Variación Anual febrero 2025		
	Dato	Absoluta	Relativa	Dato	Absoluta	Relativa	Dato
AMBOS SEXOS							
TOTAL	375.522	+9.705	+2,65	365.817	-15.233	-3,90	390.755
Sin Estudios	7.640	+184	+2,47	7.456	-510	-6,26	8.150
<i>ESTUDIOS PRIMARIOS</i>							
- Incompletos	42.199	+883	+2,14	41.316	-4.154	-8,96	46.353
- Completos	43.335	+1.545	+3,70	41.790	-1.055	-2,38	44.390
<i>ESTUDIOS SECUNDARIOS</i>							
- Programas FP	31.583	+1.088	+3,57	30.495	-940	-2,89	32.523
- Educación General	175.128	+5.186	+3,05	169.942	-9.694	-5,25	184.822
<i>EST. POSTSECUNDARIOS</i>							
- Técnico Prof. Superior	36.168	+632	+1,78	35.536	+1.909	+5,57	34.259
- Primer ciclo	333	+3	+0,91	330	-9	-2,63	342
- Segundo y tercer ciclo	38.492	+145	+0,38	38.347	-940	-2,38	39.432
- Otros	644	+39	+6,45	605	+160	+33,06	484
VARONES							
TOTAL	181.438	+4.320	+2,44	177.118	-5.566	-2,98	187.004
Sin Estudios	3.700	+94	+2,61	3.606	-314	-7,82	4.014
<i>ESTUDIOS PRIMARIOS</i>							
- Incompletos	20.803	+451	+2,22	20.352	-1.939	-8,53	22.742
- Completos	21.671	+809	+3,88	20.862	-486	-2,19	22.157
<i>ESTUDIOS SECUNDARIOS</i>							
- Programas FP	15.388	+372	+2,48	15.016	-12	-0,08	15.400
- Educación General	88.386	+2.351	+2,73	86.035	-4.144	-4,48	92.530
<i>EST. POSTSECUNDARIOS</i>							
- Técnico Prof. Superior	17.886	+292	+1,66	17.594	+1.579	+9,68	16.307
- Primer ciclo	121	+7	+6,14	114	+21	+21,00	100
- Segundo y tercer ciclo	13.189	-54	-0,41	13.243	-371	-2,74	13.560
- Otros	294	-2	-0,68	296	+100	+51,55	194
MUJERES							
TOTAL	194.084	+5.385	+2,85	188.699	-9.667	-4,74	203.751
Sin Estudios	3.940	+90	+2,34	3.850	-196	-4,74	4.136
<i>ESTUDIOS PRIMARIOS</i>							
- Incompletos	21.396	+432	+2,06	20.964	-2.215	-9,38	23.611
- Completos	21.664	+736	+3,52	20.928	-569	-2,56	22.233
<i>ESTUDIOS SECUNDARIOS</i>							
- Programas FP	16.195	+716	+4,63	15.479	-928	-5,42	17.123
- Educación General	86.742	+2.835	+3,38	83.907	-5.550	-6,01	92.292
<i>EST. POSTSECUNDARIOS</i>							
- Técnico Prof. Superior	18.282	+340	+1,89	17.942	+330	+1,84	17.952
- Primer ciclo	212	-4	-1,85	216	-30	-12,40	242
- Segundo y tercer ciclo	25.303	+199	+0,79	25.104	-569	-2,20	25.872
- Otros	350	+41	+13,27	309	+60	+20,69	290

Fuente: Elaboración propia a partir de datos del Servicio Público de Empleo Estatal,

ESTADÍSTICA DE DEMANDANTES DE EMPLEO, PUESTOS DE TRABAJO Y COLOCACIONES

febrero 2026

DISTRIBUCIÓN DEL PARO REGISTRADO SEGÚN DURACIÓN DE LA DEMANDA, SEXO Y GRUPOS DE EDADES JÓVENES

Sexo y Duración de la demanda	TOTAL 16y+años	TOTAL 16-29	TOTAL 16-24	Grupos de Edades		
				16-19	20-24	25-29
AMBOS SEXOS						
TOTAL	2.442.646	375.522	189.408	49.961	139.447	186.114
Menor o igual a 7 días	2,61%	5,43%	6,31%	7,49%	5,89%	4,53%
Entre 7 y 15 días	2,56%	5,24%	6,07%	6,97%	5,75%	4,40%
Entre 15 y 30 días	5,76%	11,56%	13,02%	14,68%	12,42%	10,07%
Entre 1 y 3 meses	16,44%	29,71%	32,01%	33,98%	31,30%	27,37%
Entre 3 y 6 meses	14,44%	20,65%	20,69%	19,46%	21,12%	20,60%
Entre 6 y 9 meses	8,01%	8,19%	7,27%	7,12%	7,33%	9,13%
Entre 9 y 12 meses	5,38%	4,09%	3,23%	3,18%	3,25%	4,97%
Entre 12 y 18 meses	8,64%	5,45%	4,36%	3,98%	4,49%	6,56%
Entre 18 y 24 meses	5,53%	2,63%	2,14%	1,61%	2,33%	3,14%
Más de 24 meses	30,63%	7,05%	4,90%	1,54%	6,11%	9,23%
VARONES						
TOTAL	969.233	181.438	99.759	29.620	70.139	81.679
Menor o igual a 7 días	3,00%	5,73%	6,47%	7,68%	5,96%	4,82%
Entre 7 y 15 días	2,95%	5,56%	6,24%	6,93%	5,95%	4,72%
Entre 15 y 30 días	6,55%	12,07%	13,25%	14,99%	12,52%	10,62%
Entre 1 y 3 meses	18,35%	30,84%	32,77%	34,55%	32,01%	28,49%
Entre 3 y 6 meses	15,48%	21,08%	20,91%	19,33%	21,58%	21,28%
Entre 6 y 9 meses	8,16%	7,96%	7,12%	6,80%	7,26%	8,97%
Entre 9 y 12 meses	5,34%	3,76%	3,08%	3,01%	3,10%	4,59%
Entre 12 y 18 meses	8,18%	4,87%	3,96%	3,85%	4,01%	5,98%
Entre 18 y 24 meses	5,20%	2,26%	1,92%	1,47%	2,11%	2,67%
Más de 24 meses	26,78%	5,88%	4,27%	1,37%	5,50%	7,85%
MUJERES						
TOTAL	1.473.413	194.084	89.649	20.341	69.308	104.435
Menor o igual a 7 días	2,36%	5,15%	6,14%	7,21%	5,82%	4,31%
Entre 7 y 15 días	2,30%	4,95%	5,88%	7,02%	5,55%	4,15%
Entre 15 y 30 días	5,23%	11,08%	12,75%	14,22%	12,32%	9,65%
Entre 1 y 3 meses	15,18%	28,65%	31,16%	33,14%	30,58%	26,49%
Entre 3 y 6 meses	13,75%	20,24%	20,44%	19,65%	20,67%	20,07%
Entre 6 y 9 meses	7,91%	8,42%	7,44%	7,59%	7,40%	9,25%
Entre 9 y 12 meses	5,41%	4,41%	3,41%	3,41%	3,41%	5,27%
Entre 12 y 18 meses	8,94%	5,99%	4,80%	4,17%	4,98%	7,01%
Entre 18 y 24 meses	5,75%	2,99%	2,38%	1,80%	2,55%	3,51%
Más de 24 meses	33,16%	8,13%	5,61%	1,78%	6,73%	10,30%

Fuente: Elaboración propia a partir de datos del Servicio Público de Empleo Estatal,

ESTADÍSTICA DE DEMANDANTES DE EMPLEO, PUESTOS DE TRABAJO Y COLOCACIONES

febrero 2026

PARO REGISTRADO SEGÚN SEXO Y DURACIÓN DE LA DEMANDA

JÓVENES DE 16 A 29 AÑOS

Sexo y Duración de la demanda	febrero 2026	Variación Mensual enero 2026			Variación Anual febrero 2025		
	Dato	Absoluta	Relativa	Dato	Absoluta	Relativa	Dato
AMBOS SEXOS							
TOTAL	375.522	+9.705	+2,65	365.817	-15.233	-3,90	390.755
Menor o igual a 7 días	20.393	-1.563	-7,12	21.956	+840	+4,30	19.553
Entre 7 y 15 días	19.683	-3.697	-15,81	23.380	-3.486	-15,05	23.169
Entre 15 y 30 días	43.402	-2.102	-4,62	45.504	-398	-0,91	43.800
Entre 1 y 3 meses	111.560	+15.363	+15,97	96.197	+1.071	+0,97	110.489
Entre 3 y 6 meses	77.528	+1.887	+2,49	75.641	-2.468	-3,09	79.996
Entre 6 y 9 meses	30.769	+165	+0,54	30.604	-1.983	-6,05	32.752
Entre 9 y 12 meses	15.373	-53	-0,34	15.426	-1.410	-8,40	16.783
Entre 12 y 18 meses	20.463	+217	+1,07	20.246	-2.528	-11,00	22.991
Entre 18 y 24 meses	9.891	-133	-1,33	10.024	-2.318	-18,99	12.209
Más de 24 meses	26.460	-379	-1,41	26.839	-2.553	-8,80	29.013
VARONES							
TOTAL	181.438	+4.320	+2,44	177.118	-5.566	-2,98	187.004
Menor o igual a 7 días	10.391	-832	-7,41	11.223	+309	+3,06	10.082
Entre 7 y 15 días	10.081	-1.677	-14,26	11.758	-1.757	-14,84	11.838
Entre 15 y 30 días	21.895	-644	-2,86	22.539	-53	-0,24	21.948
Entre 1 y 3 meses	55.962	+6.305	+12,70	49.657	+792	+1,44	55.170
Entre 3 y 6 meses	38.246	+1.213	+3,28	37.033	-673	-1,73	38.919
Entre 6 y 9 meses	14.434	+164	+1,15	14.270	-628	-4,17	15.062
Entre 9 y 12 meses	6.815	-66	-0,96	6.881	-608	-8,19	7.423
Entre 12 y 18 meses	8.843	+90	+1,03	8.753	-1.008	-10,23	9.851
Entre 18 y 24 meses	4.096	-61	-1,47	4.157	-940	-18,67	5.036
Más de 24 meses	10.675	-172	-1,59	10.847	-1.000	-8,57	11.675
MUJERES							
TOTAL	194.084	+5.385	+2,85	188.699	-9.667	-4,74	203.751
Menor o igual a 7 días	10.002	-731	-6,81	10.733	+531	+5,61	9.471
Entre 7 y 15 días	9.602	-2.020	-17,38	11.622	-1.729	-15,26	11.331
Entre 15 y 30 días	21.507	-1.458	-6,35	22.965	-345	-1,58	21.852
Entre 1 y 3 meses	55.598	+9.058	+19,46	46.540	+279	+0,50	55.319
Entre 3 y 6 meses	39.282	+674	+1,75	38.608	-1.795	-4,37	41.077
Entre 6 y 9 meses	16.335	+1	+0,01	16.334	-1.355	-7,66	17.690
Entre 9 y 12 meses	8.558	+13	+0,15	8.545	-802	-8,57	9.360
Entre 12 y 18 meses	11.620	+127	+1,11	11.493	-1.520	-11,57	13.140
Entre 18 y 24 meses	5.795	-72	-1,23	5.867	-1.378	-19,21	7.173
Más de 24 meses	15.785	-207	-1,29	15.992	-1.553	-8,96	17.338

Fuente: Elaboración propia a partir de datos del Servicio Público de Empleo Estatal,

ESTADÍSTICA DE DEMANDANTES DE EMPLEO, PUESTOS DE TRABAJO Y COLOCACIONES

EVOLUCIÓN DEL PARO REGISTRADO SEGÚN SEXO Y EDADES

	TOTAL 16 Y MÁS AÑOS			MENORES DE 30 AÑOS			30 Y MÁS AÑOS		
	TOTAL	Varones	Mujeres	TOTAL	Varones	Mujeres	TOTAL	Varones	Mujeres
ENERO 2021	3.964.353	1.690.978	2.273.375	748.626	360.309	388.317	3.215.727	1.330.669	1.885.058
FEBRERO 2021	4.008.789	1.704.010	2.304.779	763.462	366.414	397.048	3.245.327	1.337.596	1.907.731
MARZO 2021	3.949.640	1.671.541	2.278.099	740.095	355.783	384.312	3.209.545	1.315.758	1.893.787
ABRIL 2021	3.910.628	1.647.503	2.263.125	727.855	349.501	378.354	3.182.773	1.298.002	1.884.771
MAYO 2021	3.781.250	1.579.779	2.201.471	672.603	323.966	348.637	3.108.647	1.255.813	1.852.834
JUNIO 2021	3.614.339	1.491.729	2.122.610	618.912	293.982	324.930	2.995.427	1.197.747	1.797.680
JULIO 2021	3.416.498	1.398.779	2.017.719	554.955	259.129	295.826	2.861.543	1.139.650	1.721.893
AGOSTO 2021	3.333.915	1.361.699	1.972.216	530.512	243.455	287.057	2.803.403	1.118.244	1.685.159
SEPTIEMBRE 2021	3.257.802	1.325.563	1.932.239	527.279	242.903	284.376	2.730.523	1.082.660	1.647.863
OCTUBRE 2021	3.257.068	1.328.489	1.928.579	532.592	247.860	284.732	2.724.476	1.080.629	1.643.847
NOVIEMBRE 2021	3.182.687	1.294.430	1.888.257	509.604	237.764	271.840	2.673.083	1.056.666	1.616.417
DICIEMBRE 2021	3.105.905	1.281.873	1.824.032	472.407	222.702	249.705	2.633.498	1.059.171	1.574.327
ENERO 2022	3.123.078	1.281.615	1.841.463	475.629	223.103	252.526	2.647.449	1.058.512	1.588.937
FEBRERO 2022	3.111.684	1.271.037	1.840.647	482.668	225.742	256.926	2.629.016	1.045.295	1.583.721
MARZO 2022	3.108.763	1.277.335	1.831.428	487.423	230.277	257.146	2.621.340	1.047.058	1.574.282
ABRIL 2022	3.022.503	1.234.118	1.788.385	463.876	218.121	245.755	2.558.627	1.015.997	1.542.630
MAYO 2022	2.922.991	1.182.009	1.740.982	429.347	201.056	228.291	2.493.644	980.953	1.512.691
JUNIO 2022	2.880.582	1.156.767	1.723.815	422.579	196.346	226.233	2.458.003	960.421	1.497.582
JULIO 2022	2.883.812	1.155.424	1.728.388	415.153	191.613	223.540	2.468.659	963.811	1.504.848
AGOSTO 2022	2.924.240	1.173.239	1.751.001	434.553	198.033	236.520	2.489.687	975.206	1.514.481
SEPTIEMBRE 2022	2.941.919	1.183.033	1.758.886	449.557	209.145	240.412	2.492.362	973.888	1.518.474
OCTUBRE 2022	2.914.892	1.168.134	1.746.758	442.967	206.307	236.660	2.471.925	961.827	1.510.098
NOVIEMBRE 2022	2.881.380	1.153.821	1.727.559	431.410	201.441	229.969	2.449.970	952.380	1.497.590
DICIEMBRE 2022	2.837.653	1.147.505	1.690.148	409.990	193.146	216.844	2.427.663	954.359	1.473.304
ENERO 2023	2.908.397	1.168.312	1.740.085	431.164	202.572	228.592	2.477.233	965.740	1.511.493
FEBRERO 2023	2.911.015	1.166.795	1.744.220	443.725	208.634	235.091	2.467.290	958.161	1.509.129
MARZO 2023	2.862.260	1.143.937	1.718.323	436.127	205.700	230.427	2.426.133	938.237	1.487.896
ABRIL 2023	2.788.370	1.108.803	1.679.567	407.015	191.917	215.098	2.381.355	916.886	1.464.469
MAYO 2023	2.739.110	1.084.083	1.655.027	393.372	184.672	208.700	2.345.738	899.411	1.446.327
JUNIO 2023	2.688.842	1.064.525	1.624.317	381.215	180.113	201.102	2.307.627	884.412	1.423.215
JULIO 2023	2.677.874	1.059.390	1.618.484	380.328	178.102	202.226	2.297.546	881.288	1.416.258
AGOSTO 2023	2.702.700	1.073.259	1.629.441	389.769	181.747	208.022	2.312.931	891.512	1.421.419
SEPTIEMBRE 2023	2.722.468	1.081.605	1.640.863	409.092	192.112	216.980	2.313.376	889.493	1.423.883
OCTUBRE 2023	2.759.404	1.098.349	1.661.055	420.307	198.901	221.406	2.339.097	899.448	1.439.649
NOVIEMBRE 2023	2.734.831	1.089.738	1.645.093	411.453	195.220	216.233	2.323.378	894.518	1.428.860
DICIEMBRE 2023	2.707.456	1.090.483	1.616.973	393.749	188.698	205.051	2.313.707	901.785	1.411.922

EVOLUCIÓN DEL PARO REGISTRADO SEGÚN SEXO Y EDADES

	TOTAL 16 Y MÁS AÑOS			MENORES DE 30 AÑOS			30 Y MÁS AÑOS		
	TOTAL	Varones	Mujeres	TOTAL	Varones	Mujeres	TOTAL	Varones	Mujeres
ENERO 2024	2.767.860	1.108.983	1.658.877	413.035	196.593	216.442	2.354.825	912.390	1.442.435
FEBRERO 2024	2.760.408	1.104.842	1.655.566	419.156	199.782	219.374	2.341.252	905.060	1.436.192
MARZO 2024	2.727.003	1.094.446	1.632.557	410.653	196.363	214.290	2.316.350	898.083	1.418.267
ABRIL 2024	2.666.500	1.063.662	1.602.838	386.166	184.703	201.463	2.280.334	878.959	1.401.375
MAYO 2024	2.607.850	1.036.966	1.570.884	368.250	175.934	192.316	2.239.600	861.032	1.378.568
JUNIO 2024	2.561.067	1.014.863	1.546.204	358.178	170.854	187.324	2.202.889	844.009	1.358.880
JULIO 2024	2.550.237	1.010.492	1.539.745	357.922	169.120	188.802	2.192.315	841.372	1.350.943
AGOSTO 2024	2.572.121	1.021.463	1.550.658	365.073	171.513	193.560	2.207.048	849.950	1.357.098
SEPTIEMBRE 2024	2.575.285	1.021.547	1.553.738	380.844	180.447	200.397	2.194.441	841.100	1.353.341
OCTUBRE 2024	2.602.054	1.034.443	1.567.611	393.894	187.996	205.898	2.208.160	846.447	1.361.713
NOVIEMBRE 2024	2.586.018	1.029.218	1.556.800	387.689	185.909	201.780	2.198.329	843.309	1.355.020
DICIEMBRE 2024	2.560.718	1.029.156	1.531.562	372.523	180.258	192.265	2.188.195	848.898	1.339.297
ENERO 2025	2.599.443	1.036.012	1.563.431	384.316	184.153	200.163	2.215.127	851.859	1.363.268
FEBRERO 2025	2.593.449	1.030.495	1.562.954	390.755	187.004	203.751	2.202.694	843.491	1.359.203
MARZO 2025	2.580.138	1.026.360	1.553.778	391.274	188.126	203.148	2.188.864	838.234	1.350.630
ABRIL 2025	2.512.718	997.231	1.515.487	362.411	174.884	187.527	2.150.307	822.347	1.327.960
MAYO 2025	2.454.883	968.462	1.486.421	350.025	167.982	182.043	2.104.858	800.480	1.304.378
JUNIO 2025	2.405.963	945.079	1.460.884	338.504	162.336	176.168	2.067.459	782.743	1.284.716
JULIO 2025	2.404.606	944.623	1.459.983	338.836	161.491	177.345	2.065.770	783.132	1.282.638
AGOSTO 2025	2.426.511	954.780	1.471.731	347.251	164.473	182.778	2.079.260	790.307	1.288.953
SEPTIEMBRE 2025	2.421.665	952.761	1.468.904	361.837	172.811	189.026	2.059.828	779.950	1.279.878
OCTUBRE 2025	2.443.766	963.301	1.480.465	375.570	180.445	195.125	2.068.196	782.856	1.285.340
NOVIEMBRE 2025	2.424.961	958.866	1.466.095	367.908	177.959	189.949	2.057.053	780.907	1.276.146
DICIEMBRE 2025	2.408.670	964.671	1.443.999	353.741	172.786	180.955	2.054.929	791.885	1.263.044
ENERO 2026	2.439.062	969.779	1.469.283	365.817	177.118	188.699	2.073.245	792.661	1.280.584
FEBRERO 2026	2.442.646	969.233	1.473.413	375.522	181.438	194.084	2.067.124	787.795	1.279.329
MARZO 2026									
ABRIL 2026									
MAYO 2026									
JUNIO 2026									
JULIO 2026									
AGOSTO 2026									
SEPTIEMBRE 2026									
OCTUBRE 2026									
NOVIEMBRE 2026									
DICIEMBRE 2026									

Fuente: Elaboración propia a partir de datos del Servicio Público de Empleo Estatal,
DEMANDANTES DE EMPLEO, PARO, CONTRATOS Y PRESTACIONES POR DESEMPLEO

EVOLUCIÓN DE LA VARIACIÓN ANUAL DEL PARO REGISTRADO SEGÚN SEXO Y EDADES

	TOTAL 16 Y MÁS AÑOS			MENORES DE 30 AÑOS			30 Y MÁS AÑOS		
	TOTAL	Varones	Mujeres	TOTAL	Varones	Mujeres	TOTAL	Varones	Mujeres
ENERO 2021	+21,84	+24,61	+19,85	+36,07	+38,42	+33,97	+18,94	+21,34	+17,30
FEBRERO 2021	+23,50	+26,23	+21,56	+37,30	+39,28	+35,53	+20,64	+23,07	+19,00
MARZO 2021	+11,31	+9,33	+12,81	+17,61	+18,23	+17,04	+9,95	+7,15	+11,99
ABRIL 2021	+2,07	-1,90	+5,17	+3,15	+2,45	+3,81	+1,83	-3,01	+5,45
MAYO 2021	-1,98	-5,18	+0,45	-6,63	-6,23	-6,99	-0,92	-4,91	+1,98
JUNIO 2021	-6,43	-9,43	-4,21	-16,00	-16,58	-15,47	-4,18	-7,48	-1,85
JULIO 2021	-9,45	-12,33	-7,34	-20,27	-21,78	-18,91	-7,00	-9,85	-5,01
AGOSTO 2021	-12,33	-15,15	-10,27	-25,14	-27,29	-23,21	-9,40	-11,95	-7,62
SEPTIEMBRE 2021	-13,73	-16,88	-11,44	-26,35	-28,80	-24,13	-10,78	-13,63	-8,80
OCTUBRE 2021	-14,87	-18,13	-12,47	-27,57	-29,76	-25,55	-11,85	-14,90	-9,72
NOVIEMBRE 2021	-17,36	-20,54	-15,03	-31,36	-32,99	-29,86	-14,02	-17,07	-11,90
DICIEMBRE 2021	-20,12	-22,92	-18,03	-35,97	-37,40	-34,64	-16,41	-18,98	-14,58
ENERO 2022	-21,22	-24,21	-19,00	-36,47	-38,08	-34,97	-17,67	-20,45	-15,71
FEBRERO 2022	-22,38	-25,41	-20,14	-36,78	-38,39	-35,29	-18,99	-21,85	-16,98
MARZO 2022	-21,29	-23,58	-19,61	-34,14	-35,28	-33,09	-18,33	-20,42	-16,87
ABRIL 2022	-22,71	-25,09	-20,98	-36,27	-37,59	-35,05	-19,61	-21,73	-18,15
MAYO 2022	-22,70	-25,18	-20,92	-36,17	-37,94	-34,52	-19,78	-21,89	-18,36
JUNIO 2022	-20,30	-22,45	-18,79	-31,72	-33,21	-30,37	-17,94	-19,81	-16,69
JULIO 2022	-15,59	-17,40	-14,34	-25,19	-26,05	-24,44	-13,73	-15,43	-12,61
AGOSTO 2022	-12,29	-13,84	-11,22	-18,09	-18,66	-17,61	-11,19	-12,79	-10,13
SEPTIEMBRE 2022	-9,70	-10,75	-8,97	-14,74	-13,90	-15,46	-8,72	-10,05	-7,85
OCTUBRE 2022	-10,51	-12,07	-9,43	-16,83	-16,76	-16,88	-9,27	-10,99	-8,14
NOVIEMBRE 2022	-9,47	-10,86	-8,51	-15,34	-15,28	-15,40	-8,35	-9,87	-7,35
DICIEMBRE 2022	-8,64	-10,48	-7,34	-13,21	-13,27	-13,16	-7,82	-9,90	-6,42
ENERO 2023	-6,87	-8,84	-5,51	-9,35	-9,20	-9,48	-6,43	-8,76	-4,87
FEBRERO 2023	-6,45	-8,20	-5,24	-8,07	-7,58	-8,50	-6,15	-8,34	-4,71
MARZO 2023	-7,93	-10,44	-6,18	-10,52	-10,67	-10,39	-7,45	-10,39	-5,49
ABRIL 2023	-7,75	-10,15	-6,08	-12,26	-12,01	-12,47	-6,93	-9,76	-5,07
MAYO 2023	-6,29	-8,28	-4,94	-8,38	-8,15	-8,58	-5,93	-8,31	-4,39
JUNIO 2023	-6,66	-7,97	-5,77	-9,79	-8,27	-11,11	-6,12	-7,91	-4,97
JULIO 2023	-7,14	-8,31	-6,36	-8,39	-7,05	-9,53	-6,93	-8,56	-5,89
AGOSTO 2023	-7,58	-8,52	-6,94	-10,31	-8,22	-12,05	-7,10	-8,58	-6,14
SEPTIEMBRE 2023	-7,46	-8,57	-6,71	-9,00	-8,14	-9,75	-7,18	-8,67	-6,23
OCTUBRE 2023	-5,33	-5,97	-4,91	-5,12	-3,59	-6,45	-5,37	-6,49	-4,67
NOVIEMBRE 2023	-5,09	-5,55	-4,77	-4,63	-3,09	-5,97	-5,17	-6,08	-4,59
DICIEMBRE 2023	-4,59	-4,97	-4,33	-3,96	-2,30	-5,44	-4,69	-5,51	-4,17

EVOLUCIÓN DE LA VARIACIÓN ANUAL DEL PARO REGISTRADO SEGÚN SEXO Y EDADES

	TOTAL 16 Y MÁS AÑOS			MENORES DE 30 AÑOS			30 Y MÁS AÑOS		
	TOTAL	Varones	Mujeres	TOTAL	Varones	Mujeres	TOTAL	Varones	Mujeres
ENERO 2024	-4,83	-5,08	-4,67	-4,20	-2,95	-5,32	-4,94	-5,52	-4,57
FEBRERO 2024	-5,17	-5,31	-5,08	-5,54	-4,24	-6,69	-5,11	-5,54	-4,83
MARZO 2024	-4,73	-4,33	-4,99	-5,84	-4,54	-7,00	-4,53	-4,28	-4,68
ABRIL 2024	-4,37	-4,07	-4,57	-5,12	-3,76	-6,34	-4,24	-4,14	-4,31
MAYO 2024	-4,79	-4,35	-5,08	-6,39	-4,73	-7,85	-4,52	-4,27	-4,68
JUNIO 2024	-4,75	-4,67	-4,81	-6,04	-5,14	-6,85	-4,54	-4,57	-4,52
JULIO 2024	-4,77	-4,62	-4,86	-5,89	-5,04	-6,64	-4,58	-4,53	-4,61
AGOSTO 2024	-4,83	-4,83	-4,83	-6,34	-5,63	-6,95	-4,58	-4,66	-4,53
SEPTIEMBRE 2024	-5,41	-5,55	-5,31	-6,91	-6,07	-7,64	-5,14	-5,44	-4,95
OCTUBRE 2024	-5,70	-5,82	-5,63	-6,28	-5,48	-7,00	-5,60	-5,89	-5,41
NOVIEMBRE 2024	-5,44	-5,55	-5,37	-5,78	-4,77	-6,68	-5,38	-5,72	-5,17
DICIEMBRE 2024	-5,42	-5,62	-5,28	-5,39	-4,47	-6,24	-5,42	-5,86	-5,14
ENERO 2025	-6,08	-6,58	-5,75	-6,95	-6,33	-7,52	-5,93	-6,63	-5,49
FEBRERO 2025	-6,05	-6,73	-5,59	-6,78	-6,40	-7,12	-5,92	-6,80	-5,36
MARZO 2025	-5,39	-6,22	-4,83	-4,72	-4,19	-5,20	-5,50	-6,66	-4,77
ABRIL 2025	-5,77	-6,25	-5,45	-6,15	-5,32	-6,92	-5,70	-6,44	-5,24
MAYO 2025	-5,87	-6,61	-5,38	-4,95	-4,52	-5,34	-6,02	-7,03	-5,38
JUNIO 2025	-6,06	-6,88	-5,52	-5,49	-4,99	-5,96	-6,15	-7,26	-5,46
JULIO 2025	-5,71	-6,52	-5,18	-5,33	-4,51	-6,07	-5,77	-6,92	-5,06
AGOSTO 2025	-5,66	-6,53	-5,09	-4,88	-4,10	-5,57	-5,79	-7,02	-5,02
SEPTIEMBRE 2025	-5,97	-6,73	-5,46	-4,99	-4,23	-5,67	-6,13	-7,27	-5,43
OCTUBRE 2025	-6,08	-6,88	-5,56	-4,65	-4,02	-5,23	-6,34	-7,51	-5,61
NOVIEMBRE 2025	-6,23	-6,84	-5,83	-5,10	-4,28	-5,86	-6,43	-7,40	-5,82
DICIEMBRE 2025	-5,94	-6,27	-5,72	-5,04	-4,15	-5,88	-6,09	-6,72	-5,69
ENERO 2026	-6,17	-6,39	-6,02	-4,81	-3,82	-5,73	-6,41	-6,95	-6,07
FEBRERO 2026	-5,81	-5,94	-5,73	-3,90	-2,98	-4,74	-6,15	-6,60	-5,88
MARZO 2026									
ABRIL 2026									
MAYO 2026									
JUNIO 2026									
JULIO 2026									
AGOSTO 2026									
SEPTIEMBRE 2026									
OCTUBRE 2026									
NOVIEMBRE 2026									
DICIEMBRE 2026									

Fuente: Elaboración propia a partir de datos del Servicio Público de Empleo Estatal,
DEMANDANTES DE EMPLEO, PARO, CONTRATOS Y PRESTACIONES POR DESEMPLEO

febrero 2026

PORCENTAJES DE POBLACIÓN JOVEN EN EL PARO REGISTRADO POR COMUNIDADES AUTÓNOMAS Y PROVINCIAS JÓVENES DE 16 A 29 AÑOS - AMBOS SEXOS

Comunidades Autónomas, Provincias	TOTAL 16y+ años	MENORES DE 30 AÑOS			
		TOTAL 16-29 años	% jov en cada Prov y CCAA	Distribución s/ Total	Distribución en CCAA
Almería	42.564	7.293	17,13%	1,94%	7,48%
Cádiz	111.662	16.995	15,22%	4,53%	17,43%
Córdoba	49.708	8.257	16,61%	2,20%	8,47%
Granada	66.746	12.756	19,11%	3,40%	13,08%
Huelva	30.030	5.340	17,78%	1,42%	5,48%
Jaén	33.258	6.372	19,16%	1,70%	6,54%
Málaga	110.430	16.390	14,84%	4,36%	16,81%
Sevilla	144.076	24.096	16,72%	6,42%	24,71%
ANDALUCÍA	588.474	97.499	16,57%	25,96%	100,00%
Huesca	6.817	1.422	20,86%	0,38%	15,32%
Teruel	4.227	835	19,75%	0,22%	9,00%
Zaragoza	39.330	7.025	17,86%	1,87%	75,68%
ARAGÓN	50.374	9.282	18,43%	2,47%	100,00%
ASTURIAS, PRINCIPADO DE	52.242	7.635	14,61%	2,03%	
BALEARIS, ILLES	27.339	5.629	20,59%	1,50%	
Las Palmas	75.122	9.417	12,54%	2,51%	52,07%
Santa Cruz de Tenerife	70.534	8.668	12,29%	2,31%	47,93%
CANARIAS	145.656	18.085	12,42%	4,82%	100,00%
CANTABRIA	29.384	4.530	15,42%	1,21%	
Albacete	21.555	3.333	15,46%	0,89%	18,08%
Ciudad Real	31.776	5.006	15,75%	1,33%	27,15%
Cuenca	9.308	1.542	16,57%	0,41%	8,36%
Guadalajara	12.821	2.017	15,73%	0,54%	10,94%
Toledo	45.133	6.537	14,48%	1,74%	35,46%
CASTILLA-LA MANCHA	120.593	18.435	15,29%	4,91%	100,00%
Ávila	8.373	1.164	13,90%	0,31%	6,81%
Burgos	13.570	2.166	15,96%	0,58%	12,67%
León	21.205	3.044	14,36%	0,81%	17,81%
Palencia	6.534	1.171	17,92%	0,31%	6,85%
Salamanca	16.826	3.034	18,03%	0,81%	17,75%
Segovia	4.803	798	16,61%	0,21%	4,67%
Soria	2.746	551	20,07%	0,15%	3,22%
Valladolid	22.083	3.882	17,58%	1,03%	22,71%
Zamora	8.578	1.285	14,98%	0,34%	7,52%
CASTILLA Y LEÓN	104.718	17.095	16,32%	4,55%	100,00%
Barcelona	243.637	33.918	13,92%	9,03%	71,52%
Girona	28.724	4.601	16,02%	1,23%	9,70%
Lleida	15.994	2.871	17,95%	0,76%	6,05%
Tarragona	38.898	6.032	15,51%	1,61%	12,72%
CATALUÑA	327.253	47.422	14,49%	12,63%	100,00%

febrero 2026

PORCENTAJES DE POBLACIÓN JOVEN EN EL PARO REGISTRADO POR COMUNIDADES AUTÓNOMAS Y PROVINCIAS JÓVENES DE 16 A 29 AÑOS - AMBOS SEXOS

Comunidades Autónomas, Provincias	TOTAL 16y+ años	MENORES DE 30 AÑOS			
		TOTAL 16-29 años	% jov en cada Prov y CCAA	Distribución s/ Total	Distribución en CCAA
Alicante-Alacant	118.277	14.581	12,33%	3,88%	37,70%
Castellón-Castelló	31.794	4.581	14,41%	1,22%	11,84%
Valencia-València	140.558	19.515	13,88%	5,20%	50,46%
COMUNITAT VALENCIANA	290.629	38.677	13,31%	10,30%	100,00%
Badajoz	43.363	7.215	16,64%	1,92%	64,64%
Cáceres	23.111	3.946	17,07%	1,05%	35,36%
EXTREMADURA	66.474	11.161	16,79%	2,97%	100,00%
A Coruña	45.703	5.616	12,29%	1,50%	39,05%
Lugo	11.783	1.593	13,52%	0,42%	11,08%
Ourense	14.172	1.824	12,87%	0,49%	12,68%
Pontevedra	44.400	5.347	12,04%	1,42%	37,18%
GALICIA	116.058	14.380	12,39%	3,83%	100,00%
MADRID, COMUNIDAD DE	282.283	42.834	15,17%	11,41%	
MURCIA, REGIÓN DE	75.314	14.166	18,81%	3,77%	
NAVARRA, COM. FORAL DE	29.887	5.341	17,87%	1,42%	
Araba/Álava	18.286	2.972	16,25%	0,79%	16,35%
Bizkaia	60.280	10.192	16,91%	2,71%	56,08%
Gipuzkoa	28.428	5.011	17,63%	1,33%	27,57%
PAÍS VASCO	106.994	18.175	16,99%	4,84%	100,00%
RIOJA, LA	12.502	1.932	15,45%	0,51%	
CEUTA	8.912	1.709	19,18%	0,46%	
MELILLA	7.560	1.535	20,30%	0,41%	
TOTAL ESTATAL	2.442.646	375.522	15,37%	100,00%	

Fuente: Elaboración propia a partir de datos del Servicio Público de Empleo Estatal,

ESTADÍSTICA DE DEMANDANTES DE EMPLEO, PUESTOS DE TRABAJO Y COLOCACIONES

febrero 2026

PORCENTAJES DE POBLACIÓN JOVEN EN EL PARO REGISTRADO POR COMUNIDADES AUTÓNOMAS Y PROVINCIAS JÓVENES DE 16 A 29 AÑOS - MUJERES

Comunidades Autónomas, Provincias	TOTAL 16y+ años	MENORES DE 30 AÑOS				
		TOTAL 16-29 años	% jov en cada Prov y CCAA	Distribución s/ Total	Distribución s/ SEXO	Distribución en CCAA
Almería	24.942	3.676	14,74%	1,89%	50,40%	7,13%
Cádiz	70.359	9.021	12,82%	4,65%	53,08%	17,49%
Córdoba	31.137	4.533	14,56%	2,34%	54,90%	8,79%
Granada	39.310	6.865	17,46%	3,54%	53,82%	13,31%
Huelva	17.608	2.635	14,96%	1,36%	49,34%	5,11%
Jaén	22.594	3.876	17,15%	2,00%	60,83%	7,52%
Málaga	66.734	8.317	12,46%	4,29%	50,74%	16,13%
Sevilla	89.705	12.651	14,10%	6,52%	52,50%	24,53%
ANDALUCÍA	362.389	51.574	14,23%	26,57%	52,90%	100,00%
Huesca	4.036	707	17,52%	0,36%	49,72%	15,09%
Teruel	2.507	379	15,12%	0,20%	45,39%	8,09%
Zaragoza	24.510	3.598	14,68%	1,85%	51,22%	76,81%
ARAGÓN	31.053	4.684	15,08%	2,41%	50,46%	100,00%
ASTURIAS, PRINCIPADO DE	30.571	3.670	12,00%	1,89%	48,07%	
BALEARS, ILLES	15.560	2.757	17,72%	1,42%	48,98%	
Las Palmas	43.108	4.769	11,06%	2,46%	50,64%	51,60%
Santa Cruz de Tenerife	40.641	4.474	11,01%	2,31%	51,62%	48,40%
CANARIAS	83.749	9.243	11,04%	4,76%	51,11%	100,00%
CANTABRIA	17.342	2.210	12,74%	1,14%	48,79%	
Albacete	14.319	1.810	12,64%	0,93%	54,31%	18,34%
Ciudad Real	21.570	2.830	13,12%	1,46%	56,53%	28,68%
Cuenca	5.766	779	13,51%	0,40%	50,52%	7,89%
Guadalajara	7.688	988	12,85%	0,51%	48,98%	10,01%
Toledo	29.481	3.461	11,74%	1,78%	52,94%	35,07%
CASTILLA-LA MANCHA	78.824	9.868	12,52%	5,08%	53,53%	100,00%
Ávila	4.985	588	11,80%	0,30%	50,52%	6,73%
Burgos	8.141	1.060	13,02%	0,55%	48,94%	12,13%
León	12.417	1.520	12,24%	0,78%	49,93%	17,39%
Palencia	3.867	619	16,01%	0,32%	52,86%	7,08%
Salamanca	10.117	1.576	15,58%	0,81%	51,94%	18,03%
Segovia	2.818	379	13,45%	0,20%	47,49%	4,34%
Soria	1.482	257	17,34%	0,13%	46,64%	2,94%
Valladolid	13.407	2.067	15,42%	1,07%	53,25%	23,65%
Zamora	5.049	673	13,33%	0,35%	52,37%	7,70%
CASTILLA Y LEÓN	62.283	8.739	14,03%	4,50%	51,12%	100,00%
Barcelona	140.811	16.725	11,88%	8,62%	49,31%	71,05%
Girona	16.488	2.258	13,69%	1,16%	49,08%	9,59%
Lleida	9.471	1.459	15,40%	0,75%	50,82%	6,20%
Tarragona	23.036	3.099	13,45%	1,60%	51,38%	13,16%
CATALUÑA	189.806	23.541	12,40%	12,13%	49,64%	100,00%

febrero 2026

PORCENTAJES DE POBLACIÓN JOVEN EN EL PARO REGISTRADO POR COMUNIDADES AUTÓNOMAS Y PROVINCIAS JÓVENES DE 16 A 29 AÑOS - MUJERES

Comunidades Autónomas, Provincias	TOTAL 16y+ años	MENORES DE 30 AÑOS				
		TOTAL 16-29 años	% jov en cada Prov y CCAA	Distribución s/ Total	Distribución s/ SEXO	Distribución en CCAA
Alicante-Alacant	71.830	7.637	10,63%	3,93%	52,38%	37,75%
Castellón-Castelló	19.829	2.363	11,92%	1,22%	51,58%	11,68%
Valencia-València	86.928	10.230	11,77%	5,27%	52,42%	50,57%
COMUNITAT VALENCIANA	178.587	20.230	11,33%	10,42%	52,30%	100,00%
Badajoz	28.655	4.105	14,33%	2,12%	56,90%	65,83%
Cáceres	14.082	2.131	15,13%	1,10%	54,00%	34,17%
EXTREMADURA	42.737	6.236	14,59%	3,21%	55,87%	100,00%
A Coruña	26.542	2.882	10,86%	1,48%	51,32%	39,45%
Lugo	6.783	840	12,38%	0,43%	52,73%	11,50%
Ourense	8.277	952	11,50%	0,49%	52,19%	13,03%
Pontevedra	25.824	2.632	10,19%	1,36%	49,22%	36,03%
GALICIA	67.426	7.306	10,84%	3,76%	50,81%	100,00%
MADRID, COMUNIDAD DE	167.298	21.376	12,78%	11,01%	49,90%	
MURCIA, REGIÓN DE	47.026	7.590	16,14%	3,91%	53,58%	
NAVARRA, COM. FORAL DE	18.364	2.852	15,53%	1,47%	53,40%	
Araba/Álava	11.002	1.566	14,23%	0,81%	52,69%	16,76%
Bizkaia	34.931	5.229	14,97%	2,69%	51,30%	55,97%
Gipuzkoa	16.429	2.548	15,51%	1,31%	50,85%	27,27%
PAÍS VASCO	62.362	9.343	14,98%	4,81%	51,41%	100,00%
RIOJA, LA	7.533	987	13,10%	0,51%	51,09%	
CEUTA	5.608	993	17,71%	0,51%	58,10%	
MELILLA	4.895	885	18,08%	0,46%	57,65%	
TOTAL ESTATAL	1.473.413	194.084	13,17%	100,00%	51,68%	

Fuente: Elaboración propia a partir de datos del Servicio Público de Empleo Estatal,

ESTADÍSTICA DE DEMANDANTES DE EMPLEO, PUESTOS DE TRABAJO Y COLOCACIONES

febrero 2026

**PORCENTAJES DE POBLACIÓN JOVEN EN EL PARO REGISTRADO
POR COMUNIDADES AUTÓNOMAS Y PROVINCIAS
JÓVENES DE 16 A 29 AÑOS - VARONES**

Comunidades Autónomas, Provincias	TOTAL 16y+ años	MENORES DE 30 AÑOS				
		TOTAL 16-29 años	% jov en cada Prov y CCAA	Distribución s/ Total	Distribución s/ SEXO	Distribución en CCAA
Almería	17.622	3.617	20,53%	1,99%	49,60%	7,88%
Cádiz	41.303	7.974	19,31%	4,39%	46,92%	17,36%
Córdoba	18.571	3.724	20,05%	2,05%	45,10%	8,11%
Granada	27.436	5.891	21,47%	3,25%	46,18%	12,83%
Huelva	12.422	2.705	21,78%	1,49%	50,66%	5,89%
Jaén	10.664	2.496	23,41%	1,38%	39,17%	5,43%
Málaga	43.696	8.073	18,48%	4,45%	49,26%	17,58%
Sevilla	54.371	11.445	21,05%	6,31%	47,50%	24,92%
ANDALUCÍA	226.085	45.925	20,31%	25,31%	47,10%	100,00%
Huesca	2.781	715	25,71%	0,39%	50,28%	15,55%
Teruel	1.720	456	26,51%	0,25%	54,61%	9,92%
Zaragoza	14.820	3.427	23,12%	1,89%	48,78%	74,53%
ARAGÓN	19.321	4.598	23,80%	2,53%	49,54%	100,00%
ASTURIAS, PRINCIPADO DE	21.671	3.965	18,30%	2,19%	51,93%	
BALEARS, ILLES	11.779	2.872	24,38%	1,58%	51,02%	
Las Palmas	32.014	4.648	14,52%	2,56%	49,36%	52,57%
Santa Cruz de Tenerife	29.893	4.194	14,03%	2,31%	48,38%	47,43%
CANARIAS	61.907	8.842	14,28%	4,87%	48,89%	100,00%
CANTABRIA	12.042	2.320	19,27%	1,28%	51,21%	
Albacete	7.236	1.523	21,05%	0,84%	45,69%	17,78%
Ciudad Real	10.206	2.176	21,32%	1,20%	43,47%	25,40%
Cuenca	3.542	763	21,54%	0,42%	49,48%	8,91%
Guadalajara	5.133	1.029	20,05%	0,57%	51,02%	12,01%
Toledo	15.652	3.076	19,65%	1,70%	47,06%	35,91%
CASTILLA-LA MANCHA	41.769	8.567	20,51%	4,72%	46,47%	100,00%
Ávila	3.388	576	17,00%	0,32%	49,48%	6,89%
Burgos	5.429	1.106	20,37%	0,61%	51,06%	13,24%
León	8.788	1.524	17,34%	0,84%	50,07%	18,24%
Palencia	2.667	552	20,70%	0,30%	47,14%	6,61%
Salamanca	6.709	1.458	21,73%	0,80%	48,06%	17,45%
Segovia	1.985	419	21,11%	0,23%	52,51%	5,01%
Soria	1.264	294	23,26%	0,16%	53,36%	3,52%
Valladolid	8.676	1.815	20,92%	1,00%	46,75%	21,72%
Zamora	3.529	612	17,34%	0,34%	47,63%	7,32%
CASTILLA Y LEÓN	42.435	8.356	19,69%	4,61%	48,88%	100,00%
Barcelona	102.826	17.193	16,72%	9,48%	50,69%	71,99%
Girona	12.236	2.343	19,15%	1,29%	50,92%	9,81%
Lleida	6.523	1.412	21,65%	0,78%	49,18%	5,91%
Tarragona	15.862	2.933	18,49%	1,62%	48,62%	12,28%
CATALUÑA	137.447	23.881	17,37%	13,16%	50,36%	100,00%

febrero 2026

PORCENTAJES DE POBLACIÓN JOVEN EN EL PARO REGISTRADO POR COMUNIDADES AUTÓNOMAS Y PROVINCIAS JÓVENES DE 16 A 29 AÑOS - VARONES

Comunidades Autónomas, Provincias	TOTAL 16y+ años	MENORES DE 30 AÑOS				
		TOTAL 16-29 años	% jov en cada Prov y CCAA	Distribución s/ Total	Distribución s/ SEXO	Distribución en CCAA
Alicante-Alacant	46.447	6.944	14,95%	3,83%	47,62%	37,64%
Castellón-Castelló	11.965	2.218	18,54%	1,22%	48,42%	12,02%
Valencia-València	53.630	9.285	17,31%	5,12%	47,58%	50,33%
COMUNITAT VALENCIANA	112.042	18.447	16,46%	10,17%	47,70%	100,00%
Badajoz	14.708	3.110	21,14%	1,71%	43,10%	63,15%
Cáceres	9.029	1.815	20,10%	1,00%	46,00%	36,85%
EXTREMADURA	23.737	4.925	20,75%	2,71%	44,13%	100,00%
A Coruña	19.161	2.734	14,27%	1,51%	48,68%	38,65%
Lugo	5.000	753	15,06%	0,42%	47,27%	10,64%
Ourense	5.895	872	14,79%	0,48%	47,81%	12,33%
Pontevedra	18.576	2.715	14,62%	1,50%	50,78%	38,38%
GALICIA	48.632	7.074	14,55%	3,90%	49,19%	100,00%
MADRID, COMUNIDAD DE	114.985	21.458	18,66%	11,83%	50,10%	
MURCIA, REGIÓN DE	28.288	6.576	23,25%	3,62%	46,42%	
NAVARRA, COM. FORAL DE	11.523	2.489	21,60%	1,37%	46,60%	
Araba/Álava	7.284	1.406	19,30%	0,77%	47,31%	15,92%
Bizkaia	25.349	4.963	19,58%	2,74%	48,70%	56,19%
Gipuzkoa	11.999	2.463	20,53%	1,36%	49,15%	27,89%
PAÍS VASCO	44.632	8.832	19,79%	4,87%	48,59%	100,00%
RIOJA, LA	4.969	945	19,02%	0,52%	48,91%	
CEUTA	3.304	716	21,67%	0,39%	41,90%	
MELILLA	2.665	650	24,39%	0,36%	42,35%	
TOTAL ESTATAL	969.233	181.438	18,72%	100,00%	48,32%	

Fuente: Elaboración propia a partir de datos del Servicio Público de Empleo Estatal,

ESTADÍSTICA DE DEMANDANTES DE EMPLEO, PUESTOS DE TRABAJO Y COLOCACIONES



GOBIERNO
DE ESPAÑA

MINISTERIO
DE JUVENTUD
E INFANCIA

injuve