



*cifras  
jóvenes*

## Paro Registrado

### Avance resultados **Jóvenes 16-24 años**

**marzo  
2026**

OBSERVATORIO DE LA  
JUVENTUD EN ESPAÑA

estadística-injuve



marzo 2026

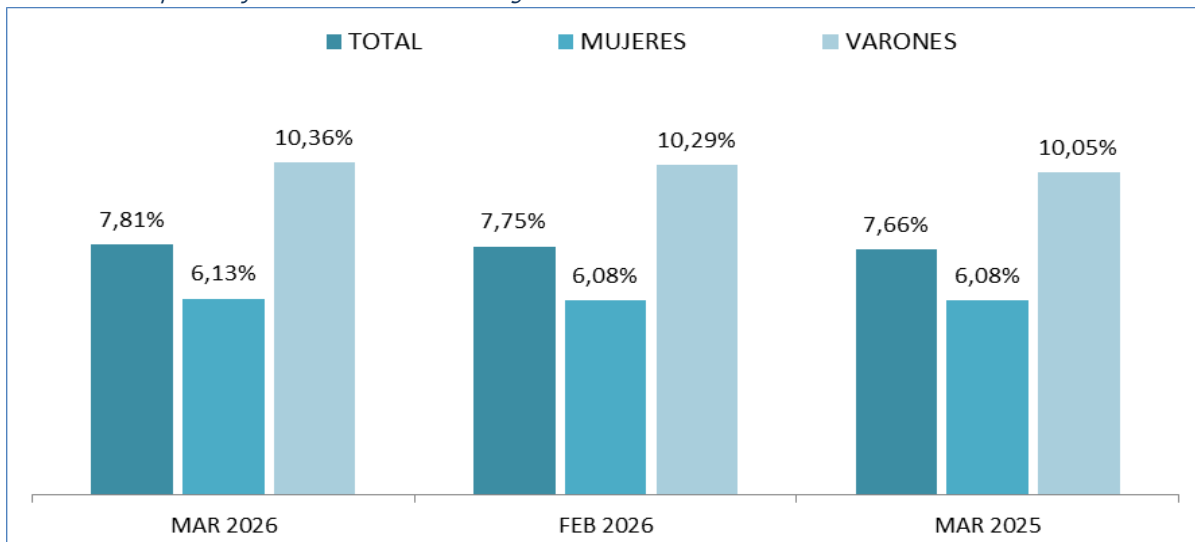
## PARO REGISTRADO POR SEXO Y EDADES

	marzo 2026	Variación Mensual febrero 2026			Variación Anual marzo 2025		
	Dato	Absoluta	Relativa	Dato	Absoluta	Relativa	Dato
<b>MENORES DE 25 AÑOS</b>							
Varones	99.590	-169	-0,17	99.759	-3.529	-3,42	103.119
Mujeres	89.387	-262	-0,29	89.649	-5.018	-5,32	94.405
<b>Ambos sexos</b>	<b>188.977</b>	<b>-431</b>	<b>-0,23</b>	<b>189.408</b>	<b>-8.547</b>	<b>-4,33</b>	<b>197.524</b>
<b>DE 25 y MÁS AÑOS</b>							
Varones	861.550	-7.924	-0,91	869.474	-61.691	-6,68	923.241
Mujeres	1.369.185	-14.579	-1,05	1.383.764	-90.188	-6,18	1.459.373
<b>Ambos sexos</b>	<b>2.230.735</b>	<b>-22.503</b>	<b>-1,00</b>	<b>2.253.238</b>	<b>-151.879</b>	<b>-6,37</b>	<b>2.382.614</b>
<b>TOTALES</b>							
Varones	961.140	-8.093	-0,83	969.233	-65.220	-6,35	1.026.360
Mujeres	1.458.572	-14.841	-1,01	1.473.413	-95.206	-6,13	1.553.778
<b>Ambos sexos</b>	<b>2.419.712</b>	<b>-22.934</b>	<b>-0,94</b>	<b>2.442.646</b>	<b>-160.426</b>	<b>-6,22</b>	<b>2.580.138</b>

Fuente: Elaboración propia a partir de datos del Servicio Público de Empleo Estatal,  
DEMANDANTES DE EMPLEO, PARO, CONTRATOS Y PRESTACIONES POR DESEMPLEO

## MENORES DE 25 AÑOS EN EL PARO REGISTRADO

Para cada caso porcentajes sobre el total de Paro Registrado



Fuente: Elaboración propia a partir de datos del Servicio Público de Empleo Estatal,  
DEMANDANTES DE EMPLEO, PARO, CONTRATOS Y PRESTACIONES POR DESEMPLEO

marzo 2026

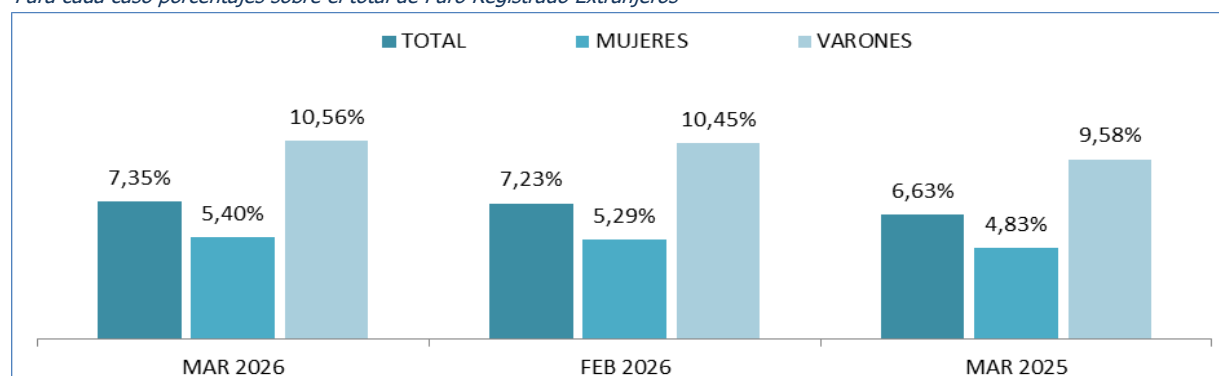
## PARO REGISTRADO (EXTRANJEROS) POR SEXO Y EDADES

	marzo 2026	VARIACIONES						marzo 2026	
		Variación Mensual febrero 2026			Variación Anual marzo 2025			Zona Origen	
		Dato	Absoluta	Relativa	Dato	Absoluta	Relativa	Dato	País Comunitario
<b>MENORES DE 25 AÑOS</b>									
Varones	13.869	+188	+1,37	13.681	+704	+5,35	13.165	2.685	11.184
Mujeres	11.710	+202	+1,76	11.508	+839	+7,72	10.871	2.652	9.058
<b>Ambos sexos</b>	<b>25.579</b>	<b>+390</b>	<b>+1,55</b>	<b>25.189</b>	<b>+1.543</b>	<b>+6,42</b>	<b>24.036</b>	<b>5.337</b>	<b>20.242</b>
<b>DE 25 Y MÁS AÑOS</b>									
Varones	117.447	+236	+0,20	117.211	-6.749	-5,43	124.196	38.423	79.024
Mujeres	205.141	-1.018	-0,49	206.159	-9.013	-4,21	214.154	57.416	147.725
<b>Ambos sexos</b>	<b>322.588</b>	<b>-782</b>	<b>-0,24</b>	<b>323.370</b>	<b>-15.762</b>	<b>-4,66</b>	<b>338.350</b>	<b>95.839</b>	<b>226.749</b>
<b>TOTALES</b>									
Varones	131.316	+424	+0,32	130.892	-6.045	-4,40	137.361	41.108	90.208
Mujeres	216.851	-816	-0,37	217.667	-8.174	-3,63	225.025	60.068	156.783
<b>Ambos sexos</b>	<b>348.167</b>	<b>-392</b>	<b>-0,11</b>	<b>348.559</b>	<b>-14.219</b>	<b>-3,92</b>	<b>362.386</b>	<b>101.176</b>	<b>246.991</b>

Fuente: Elaboración propia a partir de datos del Servicio Público de Empleo Estatal,  
DEMANDANTES DE EMPLEO, PARO, CONTRATOS Y PRESTACIONES POR DESEMPLEO

## MENORES DE 25 AÑOS EXTRANJEROS EN EL PARO REGISTRADO EXTRANJEROS

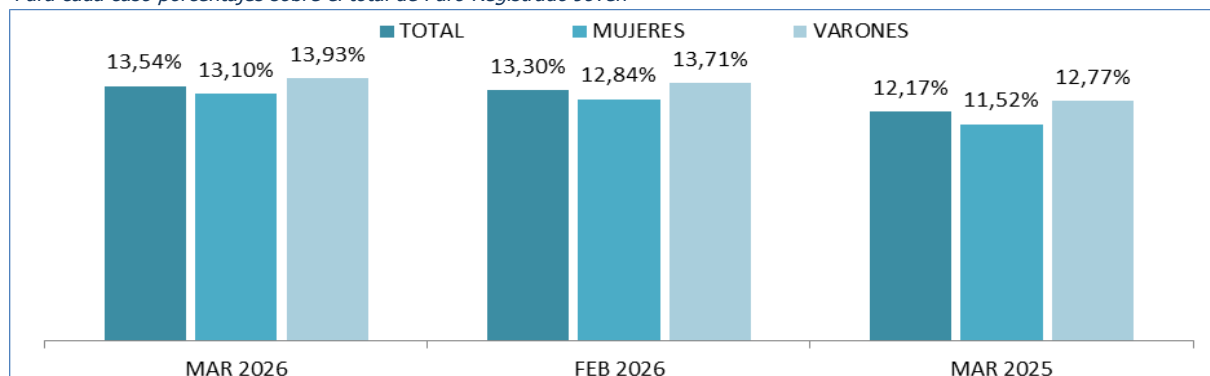
Para cada caso porcentajes sobre el total de Paro Registrado Extranjeros



Fuente: Elaboración propia a partir de datos del Servicio Público de Empleo Estatal,  
DEMANDANTES DE EMPLEO, PARO, CONTRATOS Y PRESTACIONES POR DESEMPLEO

## MENORES DE 25 AÑOS EXTRANJEROS EN EL PARO REGISTRADO JOVEN

Para cada caso porcentajes sobre el total de Paro Registrado Joven



Fuente: Elaboración propia a partir de datos del Servicio Público de Empleo Estatal,  
DEMANDANTES DE EMPLEO, PARO, CONTRATOS Y PRESTACIONES POR DESEMPLEO

marzo 2026

## PARO REGISTRADO SEGÚN SEXO, EDADES Y RELACIÓN ENTRE SEXOS, POR COMUNIDADES AUTÓNOMAS Y PROVINCIAS

	TOTAL EDADES			MENORES DE 25 AÑOS			DE 25 Y MÁS AÑOS			RELACIÓN ENTRE SEXOS*		
	TOTAL	Varones	Mujeres	TOTAL	Varones	Mujeres	TOTAL	Varones	Mujeres	TOTAL	<25 años	RESTO EDADES
Almería	42.531	17.577	24.954	3.934	2.132	1.802	38.597	15.445	23.152	70,4	118,3	66,7
Cádiz	109.310	40.409	68.901	8.659	4.438	4.221	100.651	35.971	64.680	58,6	105,1	55,6
Córdoba	49.209	18.507	30.702	4.258	2.108	2.150	44.951	16.399	28.552	60,3	98,0	57,4
Granada	65.559	27.008	38.551	6.609	3.340	3.269	58.950	23.668	35.282	70,1	102,2	67,1
Huelva	29.009	11.885	17.124	2.845	1.547	1.298	26.164	10.338	15.826	69,4	119,2	65,3
Jaén	33.316	10.943	22.373	3.419	1.545	1.874	29.897	9.398	20.499	48,9	82,4	45,8
Málaga	108.567	43.104	65.463	8.650	4.624	4.026	99.917	38.480	61.437	65,8	114,9	62,6
Sevilla	142.137	53.562	88.575	12.646	6.431	6.215	129.491	47.131	82.360	60,5	103,5	57,2
<b>ANDALUCÍA</b>	<b>579.638</b>	<b>222.995</b>	<b>356.643</b>	<b>51.020</b>	<b>26.165</b>	<b>24.855</b>	<b>528.618</b>	<b>196.830</b>	<b>331.788</b>	<b>62,5</b>	<b>105,3</b>	<b>59,3</b>
Huesca	6.670	2.767	3.903	779	423	356	5.891	2.344	3.547	70,9	118,8	66,1
Teruel	4.106	1.676	2.430	452	276	176	3.654	1.400	2.254	69,0	156,8	62,1
Zaragoza	39.086	14.720	24.366	3.805	2.011	1.794	35.281	12.709	22.572	60,4	112,1	56,3
<b>ARAGON</b>	<b>49.862</b>	<b>19.163</b>	<b>30.699</b>	<b>5.036</b>	<b>2.710</b>	<b>2.326</b>	<b>44.826</b>	<b>16.453</b>	<b>28.373</b>	<b>62,4</b>	<b>116,5</b>	<b>58,0</b>
<b>ASTURIAS, PRINCIPADO DE</b>	<b>51.435</b>	<b>21.330</b>	<b>30.105</b>	<b>3.912</b>	<b>2.194</b>	<b>1.718</b>	<b>47.523</b>	<b>19.136</b>	<b>28.387</b>	<b>70,9</b>	<b>127,7</b>	<b>67,4</b>
<b>BALEARS, ILLES</b>	<b>26.518</b>	<b>11.362</b>	<b>15.156</b>	<b>3.492</b>	<b>1.909</b>	<b>1.583</b>	<b>23.026</b>	<b>9.453</b>	<b>13.573</b>	<b>75,0</b>	<b>120,6</b>	<b>69,6</b>
Las Palmas	75.451	32.347	43.104	4.462	2.399	2.063	70.989	29.948	41.041	75,0	116,3	73,0
Santa Cruz de Tenerife	71.048	30.325	40.723	4.025	2.199	1.826	67.023	28.126	38.897	74,5	120,4	72,3
<b>CANARIAS</b>	<b>146.499</b>	<b>62.672</b>	<b>83.827</b>	<b>8.487</b>	<b>4.598</b>	<b>3.889</b>	<b>138.012</b>	<b>58.074</b>	<b>79.938</b>	<b>74,8</b>	<b>118,2</b>	<b>72,6</b>
<b>CANTABRIA</b>	<b>28.877</b>	<b>11.829</b>	<b>17.048</b>	<b>2.317</b>	<b>1.282</b>	<b>1.035</b>	<b>26.560</b>	<b>10.547</b>	<b>16.013</b>	<b>69,4</b>	<b>123,9</b>	<b>65,9</b>
Albacete	21.209	7.145	14.064	1.798	902	896	19.411	6.243	13.168	50,8	100,7	47,4
Ciudad Real	31.377	10.161	21.216	2.609	1.265	1.344	28.768	8.896	19.872	47,9	94,1	44,8
Cuenca	9.184	3.459	5.725	816	418	398	8.368	3.041	5.327	60,4	105,0	57,1
Guadalajara	12.703	5.047	7.656	1.065	607	458	11.638	4.440	7.198	65,9	132,5	61,7
Toledo	45.039	15.590	29.449	3.565	1.771	1.794	41.474	13.819	27.655	52,9	98,7	50,0
<b>CASTILLA-LA MANCHA</b>	<b>119.512</b>	<b>41.402</b>	<b>78.110</b>	<b>9.853</b>	<b>4.963</b>	<b>4.890</b>	<b>109.659</b>	<b>36.439</b>	<b>73.220</b>	<b>53,0</b>	<b>101,5</b>	<b>49,8</b>
Ávila	8.412	3.479	4.933	610	342	268	7.802	3.137	4.665	70,5	127,6	67,2
Burgos	13.215	5.286	7.929	1.009	562	447	12.206	4.724	7.482	66,7	125,7	63,1
León	20.842	8.611	12.231	1.551	831	720	19.291	7.780	11.511	70,4	115,4	67,6
Palencia	6.370	2.594	3.776	586	294	292	5.784	2.300	3.484		100,7	66,0
Salamanca	16.553	6.611	9.942	1.526	774	752	15.027	5.837	9.190	66,5	102,9	63,5
Segovia	4.761	1.954	2.807	393	207	186	4.368	1.747	2.621	69,6	111,3	66,7
Soria	2.760	1.298	1.462	301	177	124	2.459	1.121	1.338	88,8	142,7	83,8
Valladolid	21.699	8.510	13.189	1.883	953	930	19.816	7.557	12.259	64,5	102,5	61,6
Zamora	8.433	3.446	4.987	625	324	301	7.808	3.122	4.686	69,1	107,6	66,6
<b>CASTILLA Y LEON</b>	<b>103.045</b>	<b>41.789</b>	<b>61.256</b>	<b>8.484</b>	<b>4.464</b>	<b>4.020</b>	<b>94.561</b>	<b>37.325</b>	<b>57.236</b>	<b>68,2</b>	<b>111,0</b>	<b>65,2</b>
Barcelona	241.881	102.217	139.664	15.816	8.798	7.018	226.065	93.419	132.646	73,2	125,4	70,4
Girona	27.867	11.932	15.935	2.215	1.253	962	25.652	10.679	14.973	74,9	130,2	71,3
Lleida	15.774	6.438	9.336	1.542	796	746	14.232	5.642	8.590	69,0	106,7	65,7
Tarragona	37.954	15.511	22.443	2.911	1.579	1.332	35.043	13.932	21.111	69,1	118,5	66,0
<b>CATALUÑA</b>	<b>323.476</b>	<b>136.098</b>	<b>187.378</b>	<b>22.484</b>	<b>12.426</b>	<b>10.058</b>	<b>300.992</b>	<b>123.672</b>	<b>177.320</b>	<b>72,6</b>	<b>123,5</b>	<b>69,7</b>
Alicante-Alacant	117.064	46.006	71.058	6.880	3.584	3.296	110.184	42.422	67.762	64,7	108,7	62,6
Castellón-Castelló	31.419	11.833	19.586	2.306	1.280	1.026	29.113	10.553	18.560	60,4	124,8	56,9
Valencia-València	139.679	53.368	86.311	9.195	4.860	4.335	130.484	48.508	81.976	61,8	112,1	59,2
<b>COMUNITAT VALENCIANA</b>	<b>288.162</b>	<b>111.207</b>	<b>176.955</b>	<b>18.381</b>	<b>9.724</b>	<b>8.657</b>	<b>269.781</b>	<b>101.483</b>	<b>168.298</b>	<b>62,8</b>	<b>112,3</b>	<b>60,3</b>
Badajoz	42.647	14.418	28.229	3.752	1.823	1.929	38.895	12.595	26.300	51,1	94,5	47,9
Cáceres	22.563	8.700	13.863	2.054	1.016	1.038	20.509	7.684	12.825	62,8	97,9	59,9
<b>EXTREMADURA</b>	<b>65.210</b>	<b>23.118</b>	<b>42.092</b>	<b>5.806</b>	<b>2.839</b>	<b>2.967</b>	<b>59.404</b>	<b>20.279</b>	<b>39.125</b>	<b>54,9</b>	<b>95,7</b>	<b>51,8</b>
A Coruña	45.151	18.858	26.293	2.081	1.091	990	43.070	17.767	25.303	71,7	110,2	70,2
Lugo	11.607	4.946	6.661	617	323	294	10.990	4.623	6.367	74,3	109,9	72,6
Ourense	14.194	5.980	8.214	753	389	364	13.441	5.591	7.850	72,8	106,9	71,2
Pontevedra	43.718	18.250	25.468	2.007	1.110	897	41.711	17.140	24.571	71,7	123,7	69,8
<b>GALICIA</b>	<b>114.670</b>	<b>48.034</b>	<b>66.636</b>	<b>5.458</b>	<b>2.913</b>	<b>2.545</b>	<b>109.212</b>	<b>45.121</b>	<b>64.091</b>	<b>72,1</b>	<b>114,5</b>	<b>70,4</b>

marzo 2026

**PARO REGISTRADO SEGÚN SEXO, EDADES Y RELACIÓN ENTRE SEXOS,  
POR COMUNIDADES AUTÓNOMAS Y PROVINCIAS**

	TOTAL EDADES			MENORES DE 25 AÑOS			DE 25 Y MÁS AÑOS			RELACIÓN ENTRE SEXOS*		
	TOTAL	Varones	Mujeres	TOTAL	Varones	Mujeres	TOTAL	Varones	Mujeres	TOTAL	<25 años	RESTO EDADES
<b>MADRID, COMUNIDAD DE</b>	<b>282.625</b>	<b>115.231</b>	<b>167.394</b>	<b>20.972</b>	<b>11.256</b>	<b>9.716</b>	<b>261.653</b>	<b>103.975</b>	<b>157.678</b>	<b>68,8</b>	<b>115,9</b>	<b>65,9</b>
<b>MURCIA, REGION DE</b>	<b>74.369</b>	<b>27.844</b>	<b>46.525</b>	<b>7.704</b>	<b>3.934</b>	<b>3.770</b>	<b>66.665</b>	<b>23.910</b>	<b>42.755</b>	<b>59,8</b>	<b>104,4</b>	<b>55,9</b>
<b>NAVARRA, COM. FORAL DE</b>	<b>29.736</b>	<b>11.468</b>	<b>18.268</b>	<b>3.004</b>	<b>1.615</b>	<b>1.389</b>	<b>26.732</b>	<b>9.853</b>	<b>16.879</b>	<b>62,8</b>	<b>116,3</b>	<b>58,4</b>
Araba/Álava	18.333	7.287	11.046	1.571	863	708	16.762	6.424	10.338	66,0	121,9	62,1
Bizkaia	60.426	25.327	35.099	5.523	2.926	2.597	54.903	22.401	32.502	72,2	112,7	68,9
Gipuzkoa	28.414	12.058	16.356	2.667	1.435	1.232	25.747	10.623	15.124	73,7	116,5	70,2
<b>PAIS VASCO</b>	<b>107.173</b>	<b>44.672</b>	<b>62.501</b>	<b>9.761</b>	<b>5.224</b>	<b>4.537</b>	<b>97.412</b>	<b>39.448</b>	<b>57.964</b>	<b>71,5</b>	<b>115,1</b>	<b>68,1</b>
<b>RIOJA, LA</b>	<b>12.441</b>	<b>4.967</b>	<b>7.474</b>	<b>959</b>	<b>523</b>	<b>436</b>	<b>11.482</b>	<b>4.444</b>	<b>7.038</b>	<b>66,5</b>	<b>120,0</b>	<b>63,1</b>
<b>CEUTA</b>	<b>8.877</b>	<b>3.293</b>	<b>5.584</b>	<b>986</b>	<b>463</b>	<b>523</b>	<b>7.891</b>	<b>2.830</b>	<b>5.061</b>	<b>59,0</b>	<b>88,5</b>	<b>55,9</b>
<b>MELILLA</b>	<b>7.587</b>	<b>2.666</b>	<b>4.921</b>	<b>861</b>	<b>388</b>	<b>473</b>	<b>6.726</b>	<b>2.278</b>	<b>4.448</b>	<b>54,2</b>	<b>82,0</b>	<b>51,2</b>
<b>TOTAL ESTATAL</b>	<b>2.419.712</b>	<b>961.140</b>	<b>1.458.572</b>	<b>188.977</b>	<b>99.590</b>	<b>89.387</b>	<b>2.230.735</b>	<b>861.550</b>	<b>1.369.185</b>	<b>65,9</b>	<b>111,4</b>	<b>62,9</b>

\* Relación entre sexos: Número de varones por cada 100 mujeres

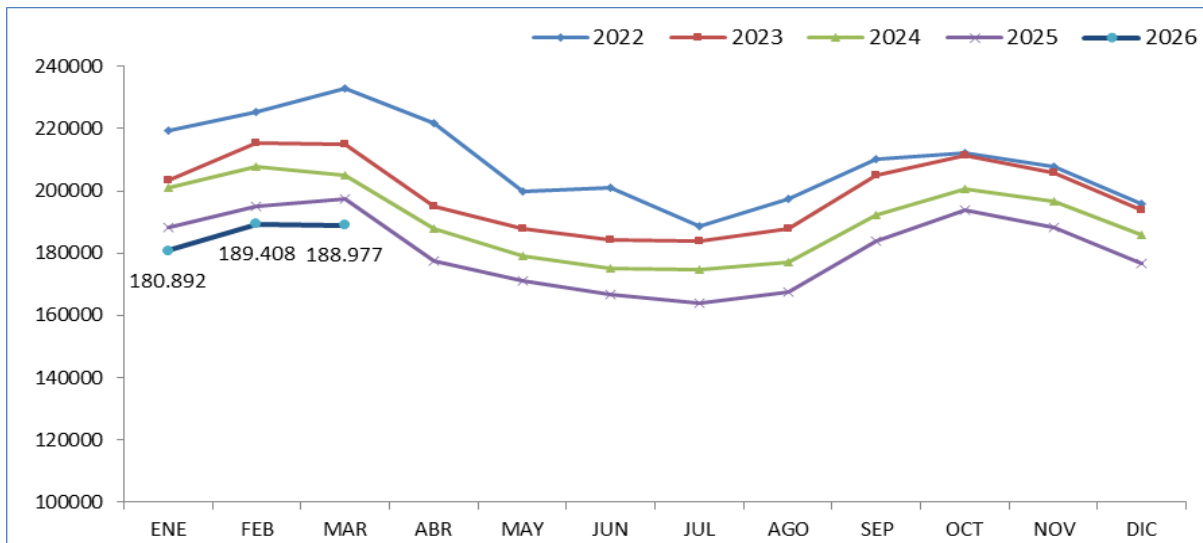
Fuente: Elaboración propia a partir de datos del Servicio Público de Empleo Estatal,

DEMANDANTES DE EMPLEO, PARO, CONTRATOS Y PRESTACIONES POR DESEMPLEO

marzo 2026

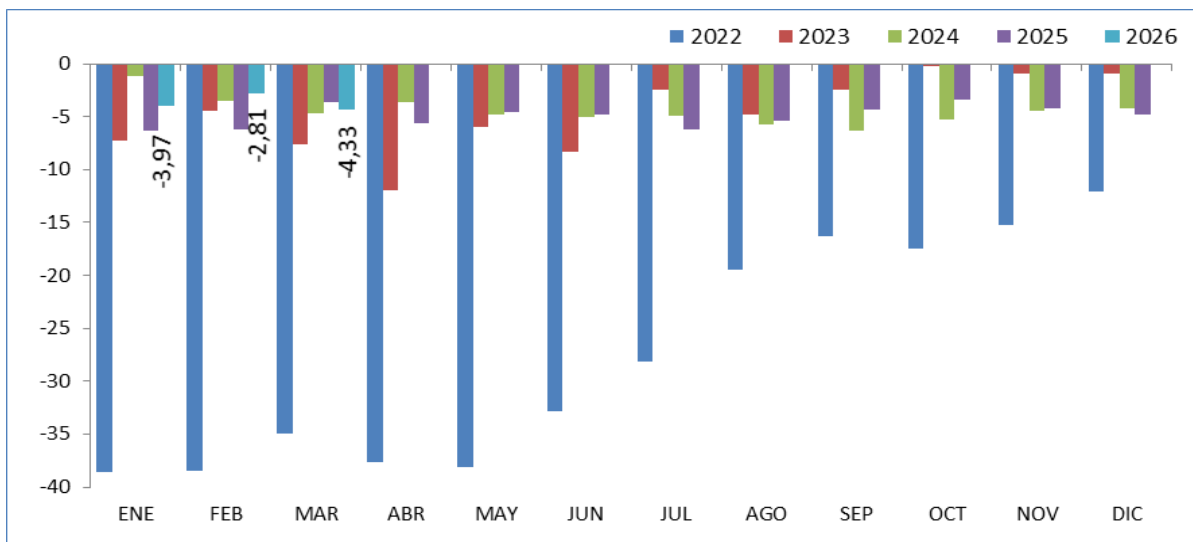
Menores de 25 años

## EVOLUCIÓN MENSUAL DEL PARO REGISTRADO



Fuente: Elaboración propia a partir de datos del Servicio Público de Empleo Estatal,  
DEMANDANTES DE EMPLEO, PARO, CONTRATOS Y PRESTACIONES POR DESEMPLEO

## EVOLUCIÓN VARIACIÓN RELATIVA ANUAL DEL PARO REGISTRADO

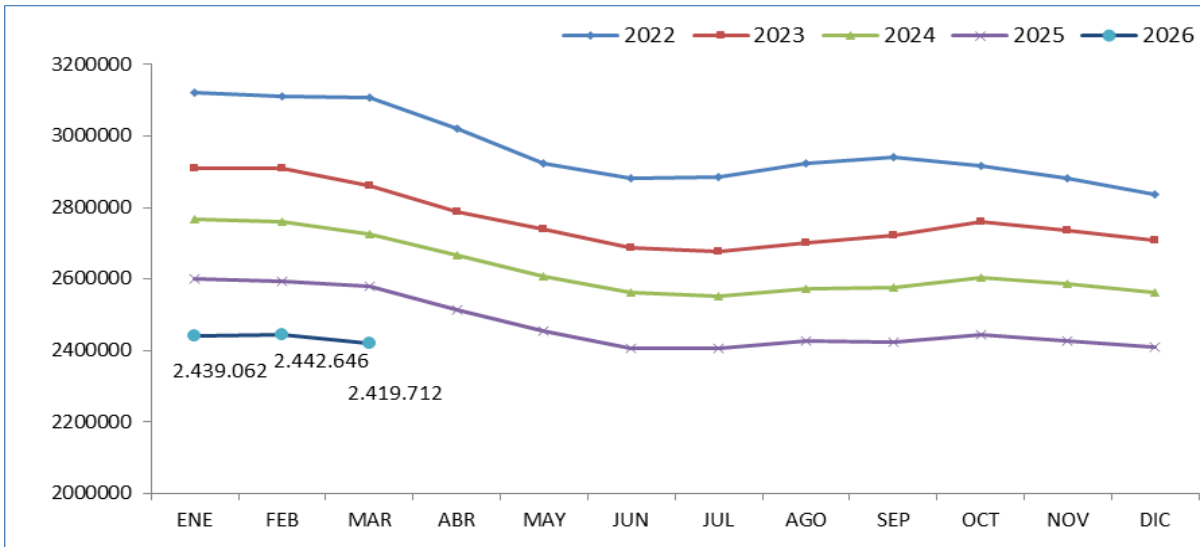


Fuente: Elaboración propia a partir de datos del Servicio Público de Empleo Estatal,  
DEMANDANTES DE EMPLEO, PARO, CONTRATOS Y PRESTACIONES POR DESEMPLEO

marzo 2026

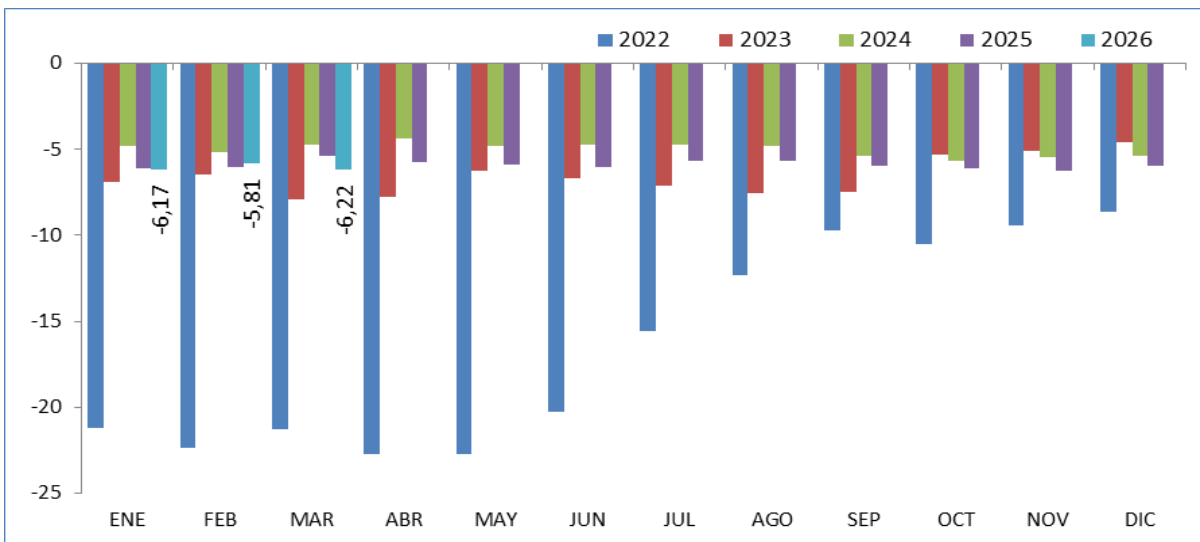
Total 16 y más años

## EVOLUCIÓN MENSUAL DEL PARO REGISTRADO



Fuente: Elaboración propia a partir de datos del Servicio Público de Empleo Estatal,  
DEMANDANTES DE EMPLEO, PARO, CONTRATOS Y PRESTACIONES POR DESEMPLEO

## EVOLUCIÓN VARIACIÓN RELATIVA ANUAL DEL PARO REGISTRADO



Fuente: Elaboración propia a partir de datos del Servicio Público de Empleo Estatal,  
DEMANDANTES DE EMPLEO, PARO, CONTRATOS Y PRESTACIONES POR DESEMPLEO

marzo 2026

## PARO REGISTRADO POR COMUNIDADES AUTÓNOMAS, PROVINCIAS Y SEXO MENORES DE 25 AÑOS - AMBOS SEXOS

Comunidades Autónomas, Provincias y sexo	marzo 2026	Variación Mensual febrero 2026			Variación Anual marzo 2025		
	Dato	Absoluta	Relativa	Dato	Absoluta	Relativa	Dato
Almería	3.934	+84	+2,18	3.850	-336	-7,87	4.270
Cádiz	8.659	-157	-1,78	8.816	-1.348	-13,47	10.007
Córdoba	4.258	+60	+1,43	4.198	-549	-11,42	4.807
Granada	6.609	-72	-1,08	6.681	-436	-6,19	7.045
Huelva	2.845	-255	-8,23	3.100	-102	-3,46	2.947
Jaén	3.419	+116	+3,51	3.303	-237	-6,48	3.656
Málaga	8.650	-100	-1,14	8.750	-972	-10,10	9.622
Sevilla	12.646	-118	-0,92	12.764	-1.377	-9,82	14.023
<b>ANDALUCÍA</b>	<b>51.020</b>	<b>-442</b>	<b>-0,86</b>	<b>51.462</b>	<b>-5.357</b>	<b>-9,50</b>	<b>56.377</b>
Huesca	779	-19	-2,38	798	+28	+3,73	751
Teruel	452	-41	-8,32	493	-48	-9,60	500
Zaragoza	3.805	+0	+0,00	3.805	+98	+2,64	3.707
<b>ARAGON</b>	<b>5.036</b>	<b>-60</b>	<b>-1,18</b>	<b>5.096</b>	<b>+78</b>	<b>+1,57</b>	<b>4.958</b>
<b>ASTURIAS, PRINCIPADO DE</b>	<b>3.912</b>	<b>-69</b>	<b>-1,73</b>	<b>3.981</b>	<b>-110</b>	<b>-2,73</b>	<b>4.022</b>
<b>BALEARS, ILLES</b>	<b>3.492</b>	<b>-205</b>	<b>-5,55</b>	<b>3.697</b>	<b>-173</b>	<b>-4,72</b>	<b>3.665</b>
Las Palmas	4.462	+275	+6,57	4.187	-485	-9,80	4.947
Santa Cruz de Tenerife	4.025	+330	+8,93	3.695	-427	-9,59	4.452
<b>CANARIAS</b>	<b>8.487</b>	<b>+605</b>	<b>+7,68</b>	<b>7.882</b>	<b>-912</b>	<b>-9,70</b>	<b>9.399</b>
<b>CANTABRIA</b>	<b>2.317</b>	<b>-2</b>	<b>-0,09</b>	<b>2.319</b>	<b>+108</b>	<b>+4,89</b>	<b>2.209</b>
Albacete	1.798	-25	-1,37	1.823	-141	-7,27	1.939
Ciudad Real	2.609	-22	-0,84	2.631	-311	-10,65	2.920
Cuenca	816	-22	-2,63	838	+1	+0,12	815
Guadalajara	1.065	+7	+0,66	1.058	-13	-1,21	1.078
Toledo	3.565	+32	+0,91	3.533	-118	-3,20	3.683
<b>CASTILLA-LA MANCHA</b>	<b>9.853</b>	<b>-30</b>	<b>-0,30</b>	<b>9.883</b>	<b>-582</b>	<b>-5,58</b>	<b>10.435</b>
Ávila	610	-1	-0,16	611	-52	-7,85	662
Burgos	1.009	-64	-5,96	1.073	-28	-2,70	1.037
León	1.551	+41	+2,72	1.510	+1	+0,06	1.550
Palencia	586	-32	-5,18	618	+6	+1,03	580
Salamanca	1.526	-56	-3,54	1.582	-85	-5,28	1.611
Segovia	393	+1	+0,26	392	-12	-2,96	405
Soria	301	+1	+0,33	300	-18	-5,64	319
Valladolid	1.883	-99	-4,99	1.982	-150	-7,38	2.033
Zamora	625	-39	-5,87	664	+0	+0,00	625
<b>CASTILLA Y LEON</b>	<b>8.484</b>	<b>-248</b>	<b>-2,84</b>	<b>8.732</b>	<b>-338</b>	<b>-3,83</b>	<b>8.822</b>
Barcelona	15.816	-295	-1,83	16.111	+1.009	+6,81	14.807
Girona	2.215	-293	-11,68	2.508	-145	-6,14	2.360
Lleida	1.542	-62	-3,87	1.604	+145	+10,38	1.397
Tarragona	2.911	-383	-11,63	3.294	-78	-2,61	2.989
<b>CATALUÑA</b>	<b>22.484</b>	<b>-1.033</b>	<b>-4,39</b>	<b>23.517</b>	<b>+931</b>	<b>+4,32</b>	<b>21.553</b>
Alicante-Alacant	6.880	+49	+0,72	6.831	-254	-3,56	7.134
Castellón-Castelló	2.306	+20	+0,87	2.286	-110	-4,55	2.416
Valencia-València	9.195	+169	+1,87	9.026	-526	-5,41	9.721
<b>COMUNITAT VALENCIANA</b>	<b>18.381</b>	<b>+238</b>	<b>+1,31</b>	<b>18.143</b>	<b>-890</b>	<b>-4,62</b>	<b>19.271</b>

marzo 2026

## PARO REGISTRADO POR COMUNIDADES AUTÓNOMAS, PROVINCIAS Y SEXO MENORES DE 25 AÑOS - AMBOS SEXOS

Comunidades Autónomas, Provincias y sexo	marzo 2026	Variación Mensual febrero 2026			Variación Anual marzo 2025		
	Dato	Absoluta	Relativa	Dato	Absoluta	Relativa	Dato
Badajoz	3.752	+39	+1,05	3.713	-280	-6,94	4.032
Cáceres	2.054	+13	+0,64	2.041	-96	-4,47	2.150
<b>EXTREMADURA</b>	<b>5.806</b>	<b>+52</b>	<b>+0,90</b>	<b>5.754</b>	<b>-376</b>	<b>-6,08</b>	<b>6.182</b>
A Coruña	2.081	-12	-0,57	2.093	+73	+3,64	2.008
Lugo	617	-12	-1,91	629	+18	+3,01	599
Ourense	753	+23	+3,15	730	+92	+13,92	661
Pontevedra	2.007	-29	-1,42	2.036	+178	+9,73	1.829
<b>GALICIA</b>	<b>5.458</b>	<b>-30</b>	<b>-0,55</b>	<b>5.488</b>	<b>+361</b>	<b>+7,08</b>	<b>5.097</b>
<b>MADRID, COMUNIDAD DE</b>	<b>20.972</b>	<b>+687</b>	<b>+3,39</b>	<b>20.285</b>	<b>+137</b>	<b>+0,66</b>	<b>20.835</b>
<b>MURCIA, REGION DE</b>	<b>7.704</b>	<b>-156</b>	<b>-1,98</b>	<b>7.860</b>	<b>-817</b>	<b>-9,59</b>	<b>8.521</b>
<b>NAVARRA, COM. FORAL DE</b>	<b>3.004</b>	<b>+102</b>	<b>+3,51</b>	<b>2.902</b>	<b>-11</b>	<b>-0,36</b>	<b>3.015</b>
Araba/Álava	1.571	+46	+3,02	1.525	-133	-7,81	1.704
Bizkaia	5.523	+43	+0,78	5.480	-216	-3,76	5.739
Gipuzkoa	2.667	+30	+1,14	2.637	-28	-1,04	2.695
<b>PAIS VASCO</b>	<b>9.761</b>	<b>+119</b>	<b>+1,23</b>	<b>9.642</b>	<b>-377</b>	<b>-3,72</b>	<b>10.138</b>
<b>RIOJA, LA</b>	<b>959</b>	<b>-5</b>	<b>-0,52</b>	<b>964</b>	<b>-46</b>	<b>-4,58</b>	<b>1.005</b>
<b>CEUTA</b>	<b>986</b>	<b>+0</b>	<b>+0,00</b>	<b>986</b>	<b>-59</b>	<b>-5,65</b>	<b>1.045</b>
<b>MELILLA</b>	<b>861</b>	<b>+46</b>	<b>+5,64</b>	<b>815</b>	<b>-114</b>	<b>-11,69</b>	<b>975</b>
<b>TOTAL ESTATAL</b>	<b>188.977</b>	<b>-431</b>	<b>-0,23</b>	<b>189.408</b>	<b>-8.547</b>	<b>-4,33</b>	<b>197.524</b>

Fuente: Elaboración propia a partir de datos del Servicio Público de Empleo Estatal,

AVANCE DE DATOS ESTADÍSTICO: PARO REGISTRADO

marzo 2026

## PARO REGISTRADO POR COMUNIDADES AUTÓNOMAS, PROVINCIAS Y SEXO MENORES DE 25 AÑOS - MUJERES

Comunidades Autónomas, Provincias y sexo	marzo 2026	Variación Mensual febrero 2026			Variación Anual marzo 2025		
	Dato	Absoluta	Relativa	Dato	Absoluta	Relativa	Dato
Almería	1.802	+61	+3,50	1.741	-157	-8,01	1.959
Cádiz	4.221	-104	-2,40	4.325	-763	-15,31	4.984
Córdoba	2.150	-27	-1,24	2.177	-400	-15,69	2.550
Granada	3.269	-81	-2,42	3.350	-321	-8,94	3.590
Huelva	1.298	-107	-7,62	1.405	-114	-8,07	1.412
Jaén	1.874	-24	-1,26	1.898	-128	-6,39	2.002
Málaga	4.026	-80	-1,95	4.106	-538	-11,79	4.564
Sevilla	6.215	-27	-0,43	6.242	-702	-10,15	6.917
<b>ANDALUCIA</b>	<b>24.855</b>	<b>-389</b>	<b>-1,54</b>	<b>25.244</b>	<b>-3.123</b>	<b>-11,16</b>	<b>27.978</b>
Huesca	356	-19	-5,07	375	-7	-1,93	363
Teruel	176	-26	-12,87	202	-44	-20,00	220
Zaragoza	1.794	+19	+1,07	1.775	+75	+4,36	1.719
<b>ARAGON</b>	<b>2.326</b>	<b>-26</b>	<b>-1,11</b>	<b>2.352</b>	<b>+24</b>	<b>+1,04</b>	<b>2.302</b>
<b>ASTURIAS, PRINCIPADO DE</b>	<b>1.718</b>	<b>-20</b>	<b>-1,15</b>	<b>1.738</b>	<b>-146</b>	<b>-7,83</b>	<b>1.864</b>
<b>BALEARS, ILLES</b>	<b>1.583</b>	<b>-90</b>	<b>-5,38</b>	<b>1.673</b>	<b>-13</b>	<b>-0,81</b>	<b>1.596</b>
Las Palmas	2.063	+148	+7,73	1.915	-232	-10,11	2.295
Santa Cruz de Tenerife	1.826	+117	+6,85	1.709	-277	-13,17	2.103
<b>CANARIAS</b>	<b>3.889</b>	<b>+265</b>	<b>+7,31</b>	<b>3.624</b>	<b>-509</b>	<b>-11,57</b>	<b>4.398</b>
<b>CANTABRIA</b>	<b>1.035</b>	<b>+3</b>	<b>+0,29</b>	<b>1.032</b>	<b>+5</b>	<b>+0,49</b>	<b>1.030</b>
Albacete	896	-3	-0,33	899	-85	-8,66	981
Ciudad Real	1.344	-35	-2,54	1.379	-212	-13,62	1.556
Cuenca	398	+12	+3,11	386	+10	+2,58	388
Guadalajara	458	-9	-1,93	467	-41	-8,22	499
Toledo	1.794	+59	+3,40	1.735	-83	-4,42	1.877
<b>CASTILLA-LA MANCHA</b>	<b>4.890</b>	<b>+24</b>	<b>+0,49</b>	<b>4.866</b>	<b>-411</b>	<b>-7,75</b>	<b>5.301</b>
Ávila	268	-4	-1,47	272	-28	-9,46	296
Burgos	447	-25	-5,30	472	+22	+5,18	425
León	720	+23	+3,30	697	+3	+0,42	717
Palencia	292	-9	-2,99	301	+8	+2,82	284
Salamanca	752	-36	-4,57	788	-37	-4,69	789
Segovia	186	+2	+1,09	184	+3	+1,64	183
Soria	124	-8	-6,06	132	-5	-3,88	129
Valladolid	930	-51	-5,20	981	-49	-5,01	979
Zamora	301	-20	-6,23	321	-5	-1,63	306
<b>CASTILLA Y LEON</b>	<b>4.020</b>	<b>-128</b>	<b>-3,09</b>	<b>4.148</b>	<b>-88</b>	<b>-2,14</b>	<b>4.108</b>
Barcelona	7.018	-84	-1,18	7.102	+450	+6,85	6.568
Girona	962	-154	-13,80	1.116	-66	-6,42	1.028
Lleida	746	-25	-3,24	771	+90	+13,72	656
Tarragona	1.332	-167	-11,14	1.499	-64	-4,58	1.396
<b>CATALUÑA</b>	<b>10.058</b>	<b>-430</b>	<b>-4,10</b>	<b>10.488</b>	<b>+410</b>	<b>+4,25</b>	<b>9.648</b>
Alicante-Alacant	3.296	+3	+0,09	3.293	-69	-2,05	3.365
Castellón-Castelló	1.026	+5	+0,49	1.021	-133	-11,48	1.159
Valencia-València	4.335	+58	+1,36	4.277	-277	-6,01	4.612
<b>COMUNITAT VALENCIANA</b>	<b>8.657</b>	<b>+66</b>	<b>+0,77</b>	<b>8.591</b>	<b>-479</b>	<b>-5,24</b>	<b>9.136</b>

marzo 2026

## PARO REGISTRADO POR COMUNIDADES AUTÓNOMAS, PROVINCIAS Y SEXO MENORES DE 25 AÑOS - MUJERES

Comunidades Autónomas, Provincias y sexo	marzo 2026	Variación Mensual febrero 2026			Variación Anual marzo 2025		
	<i>Dato</i>	<i>Absoluta</i>	<i>Relativa</i>	<i>Dato</i>	<i>Absoluta</i>	<i>Relativa</i>	<i>Dato</i>
Badajoz	1.929	-23	-1,18	1.952	-168	-8,01	2.097
Cáceres	1.038	+16	+1,57	1.022	-72	-6,49	1.110
<b>EXTREMADURA</b>	<b>2.967</b>	<b>-7</b>	<b>-0,24</b>	<b>2.974</b>	<b>-240</b>	<b>-7,48</b>	<b>3.207</b>
A Coruña	990	+2	+0,20	988	+47	+4,98	943
Lugo	294	-4	-1,34	298	+26	+9,70	268
Ourense	364	+15	+4,30	349	+72	+24,66	292
Pontevedra	897	-19	-2,07	916	+26	+2,99	871
<b>GALICIA</b>	<b>2.545</b>	<b>-6</b>	<b>-0,24</b>	<b>2.551</b>	<b>+171</b>	<b>+7,20</b>	<b>2.374</b>
<b>MADRID, COMUNIDAD DE</b>	<b>9.716</b>	<b>+447</b>	<b>+4,82</b>	<b>9.269</b>	<b>+45</b>	<b>+0,47</b>	<b>9.671</b>
<b>MURCIA, REGION DE</b>	<b>3.770</b>	<b>-71</b>	<b>-1,85</b>	<b>3.841</b>	<b>-432</b>	<b>-10,28</b>	<b>4.202</b>
<b>NAVARRA, COM. FORAL DE</b>	<b>1.389</b>	<b>+25</b>	<b>+1,83</b>	<b>1.364</b>	<b>-104</b>	<b>-6,97</b>	<b>1.493</b>
Araba/Álava	708	+27	+3,96	681	-90	-11,28	798
Bizkaia	2.597	+18	+0,70	2.579	+34	+1,33	2.563
Gipuzkoa	1.232	+11	+0,90	1.221	+10	+0,82	1.222
<b>PAIS VASCO</b>	<b>4.537</b>	<b>+56</b>	<b>+1,25</b>	<b>4.481</b>	<b>-46</b>	<b>-1,00</b>	<b>4.583</b>
<b>RIOJA, LA</b>	<b>436</b>	<b>-7</b>	<b>-1,58</b>	<b>443</b>	<b>-24</b>	<b>-5,22</b>	<b>460</b>
<b>CEUTA</b>	<b>523</b>	<b>-7</b>	<b>-1,32</b>	<b>530</b>	<b>-8</b>	<b>-1,51</b>	<b>531</b>
<b>MELILLA</b>	<b>473</b>	<b>+33</b>	<b>+7,50</b>	<b>440</b>	<b>-50</b>	<b>-9,56</b>	<b>523</b>
<b>TOTAL ESTATAL</b>	<b>89.387</b>	<b>-262</b>	<b>-0,29</b>	<b>89.649</b>	<b>-5.018</b>	<b>-5,32</b>	<b>94.405</b>

Fuente: Elaboración propia a partir de datos del Servicio Público de Empleo Estatal,

AVANCE DE DATOS ESTADÍSTICO: PARO REGISTRADO

marzo 2026

## PARO REGISTRADO POR COMUNIDADES AUTÓNOMAS, PROVINCIAS Y SEXO MENORES DE 25 AÑOS - VARONES

Comunidades Autónomas, Provincias y sexo	marzo 2026	Variación Mensual febrero 2026			Variación Anual marzo 2025		
	Dato	Absoluta	Relativa	Dato	Absoluta	Relativa	Dato
Almería	2.132	+23	+1,09	2.109	-179	-7,75	2.311
Cádiz	4.438	-53	-1,18	4.491	-585	-11,65	5.023
Córdoba	2.108	+87	+4,30	2.021	-149	-6,60	2.257
Granada	3.340	+9	+0,27	3.331	-115	-3,33	3.455
Huelva	1.547	-148	-8,73	1.695	+12	+0,78	1.535
Jaén	1.545	+140	+9,96	1.405	-109	-6,59	1.654
Málaga	4.624	-20	-0,43	4.644	-434	-8,58	5.058
Sevilla	6.431	-91	-1,40	6.522	-675	-9,50	7.106
<b>ANDALUCÍA</b>	<b>26.165</b>	<b>-53</b>	<b>-0,20</b>	<b>26.218</b>	<b>-2.234</b>	<b>-7,87</b>	<b>28.399</b>
Huesca	423	+0	+0,00	423	+35	+9,02	388
Teruel	276	-15	-5,15	291	-4	-1,43	280
Zaragoza	2.011	-19	-0,94	2.030	+23	+1,16	1.988
<b>ARAGON</b>	<b>2.710</b>	<b>-34</b>	<b>-1,24</b>	<b>2.744</b>	<b>+54</b>	<b>+2,03</b>	<b>2.656</b>
<b>ASTURIAS, PRINCIPADO DE</b>	<b>2.194</b>	<b>-49</b>	<b>-2,18</b>	<b>2.243</b>	<b>+36</b>	<b>+1,67</b>	<b>2.158</b>
<b>BALEARS, ILLES</b>	<b>1.909</b>	<b>-115</b>	<b>-5,68</b>	<b>2.024</b>	<b>-160</b>	<b>-7,73</b>	<b>2.069</b>
Las Palmas	2.399	+127	+5,59	2.272	-253	-9,54	2.652
Santa Cruz de Tenerife	2.199	+213	+10,73	1.986	-150	-6,39	2.349
<b>CANARIAS</b>	<b>4.598</b>	<b>+340</b>	<b>+7,98</b>	<b>4.258</b>	<b>-403</b>	<b>-8,06</b>	<b>5.001</b>
<b>CANTABRIA</b>	<b>1.282</b>	<b>-5</b>	<b>-0,39</b>	<b>1.287</b>	<b>+103</b>	<b>+8,74</b>	<b>1.179</b>
Albacete	902	-22	-2,38	924	-56	-5,85	958
Ciudad Real	1.265	+13	+1,04	1.252	-99	-7,26	1.364
Cuenca	418	-34	-7,52	452	-9	-2,11	427
Guadalajara	607	+16	+2,71	591	+28	+4,84	579
Toledo	1.771	-27	-1,50	1.798	-35	-1,94	1.806
<b>CASTILLA-LA MANCHA</b>	<b>4.963</b>	<b>-54</b>	<b>-1,08</b>	<b>5.017</b>	<b>-171</b>	<b>-3,33</b>	<b>5.134</b>
Ávila	342	+3	+0,88	339	-24	-6,56	366
Burgos	562	-39	-6,49	601	-50	-8,17	612
León	831	+18	+2,21	813	-2	-0,24	833
Palencia	294	-23	-7,26	317	-2	-0,68	296
Salamanca	774	-20	-2,52	794	-48	-5,84	822
Segovia	207	-1	-0,48	208	-15	-6,76	222
Soria	177	+9	+5,36	168	-13	-6,84	190
Valladolid	953	-48	-4,80	1.001	-101	-9,58	1.054
Zamora	324	-19	-5,54	343	+5	+1,57	319
<b>CASTILLA Y LEON</b>	<b>4.464</b>	<b>-120</b>	<b>-2,62</b>	<b>4.584</b>	<b>-250</b>	<b>-5,30</b>	<b>4.714</b>
Barcelona	8.798	-211	-2,34	9.009	+559	+6,78	8.239
Girona	1.253	-139	-9,99	1.392	-79	-5,93	1.332
Lleida	796	-37	-4,44	833	+55	+7,42	741
Tarragona	1.579	-216	-12,03	1.795	-14	-0,88	1.593
<b>CATALUÑA</b>	<b>12.426</b>	<b>-603</b>	<b>-4,63</b>	<b>13.029</b>	<b>+521</b>	<b>+4,38</b>	<b>11.905</b>
Alicante-Alacant	3.584	+46	+1,30	3.538	-185	-4,91	3.769
Castellón-Castelló	1.280	+15	+1,19	1.265	+23	+1,83	1.257
Valencia-València	4.860	+111	+2,34	4.749	-249	-4,87	5.109
<b>COMUNITAT VALENCIANA</b>	<b>9.724</b>	<b>+172</b>	<b>+1,80</b>	<b>9.552</b>	<b>-411</b>	<b>-4,06</b>	<b>10.135</b>

marzo 2026

## PARO REGISTRADO POR COMUNIDADES AUTÓNOMAS, PROVINCIAS Y SEXO MENORES DE 25 AÑOS - VARONES

Comunidades Autónomas, Provincias y sexo	marzo 2026	Variación Mensual febrero 2026			Variación Anual marzo 2025		
	Dato	Absoluta	Relativa	Dato	Absoluta	Relativa	Dato
Badajoz	1.823	+62	+3,52	1.761	-112	-5,79	1.935
Cáceres	1.016	-3	-0,29	1.019	-24	-2,31	1.040
<b>EXTREMADURA</b>	<b>2.839</b>	<b>+59</b>	<b>+2,12</b>	<b>2.780</b>	<b>-136</b>	<b>-4,57</b>	<b>2.975</b>
A Coruña	1.091	-14	-1,27	1.105	+26	+2,44	1.065
Lugo	323	-8	-2,42	331	-8	-2,42	331
Ourense	389	+8	+2,10	381	+20	+5,42	369
Pontevedra	1.110	-10	-0,89	1.120	+152	+15,87	958
<b>GALICIA</b>	<b>2.913</b>	<b>-24</b>	<b>-0,82</b>	<b>2.937</b>	<b>+190</b>	<b>+6,98</b>	<b>2.723</b>
<b>MADRID, COMUNIDAD DE</b>	<b>11.256</b>	<b>+240</b>	<b>+2,18</b>	<b>11.016</b>	<b>+92</b>	<b>+0,82</b>	<b>11.164</b>
<b>MURCIA, REGION DE</b>	<b>3.934</b>	<b>-85</b>	<b>-2,11</b>	<b>4.019</b>	<b>-385</b>	<b>-8,91</b>	<b>4.319</b>
<b>NAVARRA, COM. FORAL DE</b>	<b>1.615</b>	<b>+77</b>	<b>+5,01</b>	<b>1.538</b>	<b>+93</b>	<b>+6,11</b>	<b>1.522</b>
Araba/Álava	863	+19	+2,25	844	-43	-4,75	906
Bizkaia	2.926	+25	+0,86	2.901	-250	-7,87	3.176
Gipuzkoa	1.435	+19	+1,34	1.416	-38	-2,58	1.473
<b>PAIS VASCO</b>	<b>5.224</b>	<b>+63</b>	<b>+1,22</b>	<b>5.161</b>	<b>-331</b>	<b>-5,96</b>	<b>5.555</b>
<b>RIOJA, LA</b>	<b>523</b>	<b>+2</b>	<b>+0,38</b>	<b>521</b>	<b>-22</b>	<b>-4,04</b>	<b>545</b>
<b>CEUTA</b>	<b>463</b>	<b>+7</b>	<b>+1,54</b>	<b>456</b>	<b>-51</b>	<b>-9,92</b>	<b>514</b>
<b>MELILLA</b>	<b>388</b>	<b>+13</b>	<b>+3,47</b>	<b>375</b>	<b>-64</b>	<b>-14,16</b>	<b>452</b>
<b>TOTAL ESTATAL</b>	<b>99.590</b>	<b>-169</b>	<b>-0,17</b>	<b>99.759</b>	<b>-3.529</b>	<b>-3,42</b>	<b>103.119</b>

Fuente: Elaboración propia a partir de datos del Servicio Público de Empleo Estatal,

AVANCE DE DATOS ESTADÍSTICO: PARO REGISTRADO

marzo 2026

## PARO REGISTRADO POR COMUNIDADES AUTÓNOMAS, PROVINCIAS Y SEXO TOTAL 16 y MÁS AÑOS - AMBOS SEXOS

Comunidades Autónomas, Provincias y sexo	marzo 2026	Variación Mensual febrero 2026			Variación Anual marzo 2025		
	Dato	Absoluta	Relativa	Dato	Absoluta	Relativa	Dato
Almería	42.531	-33	-0,08	42.564	-4.311	-9,20	46.842
Cádiz	109.310	-2.352	-2,11	111.662	-13.024	-10,65	122.334
Córdoba	49.209	-499	-1,00	49.708	-6.381	-11,48	55.590
Granada	65.559	-1.187	-1,78	66.746	-6.335	-8,81	71.894
Huelva	29.009	-1.021	-3,40	30.030	-3.681	-11,26	32.690
Jaén	33.316	+58	+0,17	33.258	-4.557	-12,03	37.873
Málaga	108.567	-1.863	-1,69	110.430	-11.764	-9,78	120.331
Sevilla	142.137	-1.939	-1,35	144.076	-13.531	-8,69	155.668
<b>ANDALUCIA</b>	<b>579.638</b>	<b>-8.836</b>	<b>-1,50</b>	<b>588.474</b>	<b>-63.584</b>	<b>-9,89</b>	<b>643.222</b>
Huesca	6.670	-147	-2,16	6.817	-264	-3,81	6.934
Teruel	4.106	-121	-2,86	4.227	-195	-4,53	4.301
Zaragoza	39.086	-244	-0,62	39.330	-1.521	-3,75	40.607
<b>ARAGON</b>	<b>49.862</b>	<b>-512</b>	<b>-1,02</b>	<b>50.374</b>	<b>-1.980</b>	<b>-3,82</b>	<b>51.842</b>
<b>ASTURIAS, PRINCIPADO DE</b>	<b>51.435</b>	<b>-807</b>	<b>-1,54</b>	<b>52.242</b>	<b>-3.172</b>	<b>-5,81</b>	<b>54.607</b>
<b>BALEARS, ILLES</b>	<b>26.518</b>	<b>-821</b>	<b>-3,00</b>	<b>27.339</b>	<b>-2.338</b>	<b>-8,10</b>	<b>28.856</b>
Las Palmas	75.451	+329	+0,44	75.122	-5.832	-7,17	81.283
Santa Cruz de Tenerife	71.048	+514	+0,73	70.534	-5.097	-6,69	76.145
<b>CANARIAS</b>	<b>146.499</b>	<b>+843</b>	<b>+0,58</b>	<b>145.656</b>	<b>-10.929</b>	<b>-6,94</b>	<b>157.428</b>
<b>CANTABRIA</b>	<b>28.877</b>	<b>-507</b>	<b>-1,73</b>	<b>29.384</b>	<b>-784</b>	<b>-2,64</b>	<b>29.661</b>
Albacete	21.209	-346	-1,61	21.555	-2.657	-11,13	23.866
Ciudad Real	31.377	-399	-1,26	31.776	-3.250	-9,39	34.627
Cuenca	9.184	-124	-1,33	9.308	-569	-5,83	9.753
Guadalajara	12.703	-118	-0,92	12.821	-776	-5,76	13.479
Toledo	45.039	-94	-0,21	45.133	-3.985	-8,13	49.024
<b>CASTILLA-LA MANCHA</b>	<b>119.512</b>	<b>-1.081</b>	<b>-0,90</b>	<b>120.593</b>	<b>-11.237</b>	<b>-8,59</b>	<b>130.749</b>
Ávila	8.412	+39	+0,47	8.373	-539	-6,02	8.951
Burgos	13.215	-355	-2,62	13.570	-829	-5,90	14.044
León	20.842	-363	-1,71	21.205	-1.162	-5,28	22.004
Palencia	6.370	-164	-2,51	6.534	-100	-1,55	6.470
Salamanca	16.553	-273	-1,62	16.826	-1.122	-6,35	17.675
Segovia	4.761	-42	-0,87	4.803	-328	-6,45	5.089
Soria	2.760	+14	+0,51	2.746	-8	-0,29	2.768
Valladolid	21.699	-384	-1,74	22.083	-1.070	-4,70	22.769
Zamora	8.433	-145	-1,69	8.578	-466	-5,24	8.899
<b>CASTILLA Y LEON</b>	<b>103.045</b>	<b>-1.673</b>	<b>-1,60</b>	<b>104.718</b>	<b>-5.624</b>	<b>-5,18</b>	<b>108.669</b>
Barcelona	241.881	-1.756	-0,72	243.637	-4.521	-1,83	246.402
Girona	27.867	-857	-2,98	28.724	-1.848	-6,22	29.715
Lleida	15.774	-220	-1,38	15.994	-425	-2,62	16.199
Tarragona	37.954	-944	-2,43	38.898	-1.495	-3,79	39.449
<b>CATALUÑA</b>	<b>323.476</b>	<b>-3.777</b>	<b>-1,15</b>	<b>327.253</b>	<b>-8.289</b>	<b>-2,50</b>	<b>331.765</b>
Alicante-Alacant	117.064	-1.213	-1,03	118.277	-7.714	-6,18	124.778
Castellón-Castelló	31.419	-375	-1,18	31.794	-2.020	-6,04	33.439
Valencia-València	139.679	-879	-0,63	140.558	-9.706	-6,50	149.385
<b>COMUNITAT VALENCIANA</b>	<b>288.162</b>	<b>-2.467</b>	<b>-0,85</b>	<b>290.629</b>	<b>-19.440</b>	<b>-6,32</b>	<b>307.602</b>

marzo 2026

## PARO REGISTRADO POR COMUNIDADES AUTÓNOMAS, PROVINCIAS Y SEXO TOTAL 16 y MÁS AÑOS - AMBOS SEXOS

Comunidades Autónomas, Provincias y sexo	marzo 2026	Variación Mensual febrero 2026			Variación Anual marzo 2025		
	Dato	Absoluta	Relativa	Dato	Absoluta	Relativa	Dato
Badajoz	42.647	-716	-1,65	43.363	-5.123	-10,72	47.770
Cáceres	22.563	-548	-2,37	23.111	-2.723	-10,77	25.286
<b>EXTREMADURA</b>	<b>65.210</b>	<b>-1.264</b>	<b>-1,90</b>	<b>66.474</b>	<b>-7.846</b>	<b>-10,74</b>	<b>73.056</b>
A Coruña	45.151	-552	-1,21	45.703	-1.907	-4,05	47.058
Lugo	11.607	-176	-1,49	11.783	-95	-0,81	11.702
Ourense	14.194	+22	+0,16	14.172	-182	-1,27	14.376
Pontevedra	43.718	-682	-1,54	44.400	-2.301	-5,00	46.019
<b>GALICIA</b>	<b>114.670</b>	<b>-1.388</b>	<b>-1,20</b>	<b>116.058</b>	<b>-4.485</b>	<b>-3,76</b>	<b>119.155</b>
<b>MADRID, COMUNIDAD DE</b>	<b>282.625</b>	<b>+342</b>	<b>+0,12</b>	<b>282.283</b>	<b>-11.192</b>	<b>-3,81</b>	<b>293.817</b>
<b>MURCIA, REGION DE</b>	<b>74.369</b>	<b>-945</b>	<b>-1,25</b>	<b>75.314</b>	<b>-5.885</b>	<b>-7,33</b>	<b>80.254</b>
<b>NAVARRA, COM. FORAL DE</b>	<b>29.736</b>	<b>-151</b>	<b>-0,51</b>	<b>29.887</b>	<b>-722</b>	<b>-2,37</b>	<b>30.458</b>
Araba/Álava	18.333	+47	+0,26	18.286	-418	-2,23	18.751
Bizkaia	60.426	+146	+0,24	60.280	-647	-1,06	61.073
Gipuzkoa	28.414	-14	-0,05	28.428	-76	-0,27	28.490
<b>PAIS VASCO</b>	<b>107.173</b>	<b>+179</b>	<b>+0,17</b>	<b>106.994</b>	<b>-1.141</b>	<b>-1,05</b>	<b>108.314</b>
<b>RIOJA, LA</b>	<b>12.441</b>	<b>-61</b>	<b>-0,49</b>	<b>12.502</b>	<b>-311</b>	<b>-2,44</b>	<b>12.752</b>
<b>CEUTA</b>	<b>8.877</b>	<b>-35</b>	<b>-0,39</b>	<b>8.912</b>	<b>-302</b>	<b>-3,29</b>	<b>9.179</b>
<b>MELILLA</b>	<b>7.587</b>	<b>+27</b>	<b>+0,36</b>	<b>7.560</b>	<b>-1.165</b>	<b>-13,31</b>	<b>8.752</b>
<b>TOTAL ESTATAL</b>	<b>2.419.712</b>	<b>-22.934</b>	<b>-0,94</b>	<b>2.442.646</b>	<b>-160.426</b>	<b>-6,22</b>	<b>2.580.138</b>

Fuente: Elaboración propia a partir de datos del Servicio Público de Empleo Estatal,

AVANCE DE DATOS ESTADÍSTICO: PARO REGISTRADO

marzo 2026

## PARO REGISTRADO POR COMUNIDADES AUTÓNOMAS, PROVINCIAS Y SEXO TOTAL 16 y MÁS AÑOS - MUJERES

Comunidades Autónomas, Provincias y sexo	marzo 2026	Variación Mensual febrero 2026			Variación Anual marzo 2025		
	Dato	Absoluta	Relativa	Dato	Absoluta	Relativa	Dato
Almería	24.954	+12	+0,05	24.942	-2.386	-8,73	27.340
Cádiz	68.901	-1.458	-2,07	70.359	-8.188	-10,62	77.089
Córdoba	30.702	-435	-1,40	31.137	-4.289	-12,26	34.991
Granada	38.551	-759	-1,93	39.310	-3.656	-8,66	42.207
Huelva	17.124	-484	-2,75	17.608	-2.238	-11,56	19.362
Jaén	22.373	-221	-0,98	22.594	-2.970	-11,72	25.343
Málaga	65.463	-1.271	-1,90	66.734	-7.701	-10,53	73.164
Sevilla	88.575	-1.130	-1,26	89.705	-8.185	-8,46	96.760
<b>ANDALUCIA</b>	<b>356.643</b>	<b>-5.746</b>	<b>-1,59</b>	<b>362.389</b>	<b>-39.613</b>	<b>-10,00</b>	<b>396.256</b>
Huesca	3.903	-133	-3,30	4.036	-208	-5,06	4.111
Teruel	2.430	-77	-3,07	2.507	-124	-4,86	2.554
Zaragoza	24.366	-144	-0,59	24.510	-641	-2,56	25.007
<b>ARAGON</b>	<b>30.699</b>	<b>-354</b>	<b>-1,14</b>	<b>31.053</b>	<b>-973</b>	<b>-3,07</b>	<b>31.672</b>
<b>ASTURIAS, PRINCIPADO DE</b>	<b>30.105</b>	<b>-466</b>	<b>-1,52</b>	<b>30.571</b>	<b>-2.022</b>	<b>-6,29</b>	<b>32.127</b>
<b>BALEARS, ILLES</b>	<b>15.156</b>	<b>-404</b>	<b>-2,60</b>	<b>15.560</b>	<b>-1.335</b>	<b>-8,10</b>	<b>16.491</b>
Las Palmas	43.104	-4	-0,01	43.108	-3.491	-7,49	46.595
Santa Cruz de Tenerife	40.723	+82	+0,20	40.641	-3.087	-7,05	43.810
<b>CANARIAS</b>	<b>83.827</b>	<b>+78</b>	<b>+0,09</b>	<b>83.749</b>	<b>-6.578</b>	<b>-7,28</b>	<b>90.405</b>
<b>CANTABRIA</b>	<b>17.048</b>	<b>-294</b>	<b>-1,70</b>	<b>17.342</b>	<b>-532</b>	<b>-3,03</b>	<b>17.580</b>
Albacete	14.064	-255	-1,78	14.319	-1.863	-11,70	15.927
Ciudad Real	21.216	-354	-1,64	21.570	-2.265	-9,65	23.481
Cuenca	5.725	-41	-0,71	5.766	-365	-5,99	6.090
Guadalajara	7.656	-32	-0,42	7.688	-585	-7,10	8.241
Toledo	29.449	-32	-0,11	29.481	-2.582	-8,06	32.031
<b>CASTILLA-LA MANCHA</b>	<b>78.110</b>	<b>-714</b>	<b>-0,91</b>	<b>78.824</b>	<b>-7.660</b>	<b>-8,93</b>	<b>85.770</b>
Ávila	4.933	-52	-1,04	4.985	-374	-7,05	5.307
Burgos	7.929	-212	-2,60	8.141	-427	-5,11	8.356
León	12.231	-186	-1,50	12.417	-715	-5,52	12.946
Palencia	3.776	-91	-2,35	3.867	-120	-3,08	3.896
Salamanca	9.942	-175	-1,73	10.117	-675	-6,36	10.617
Segovia	2.807	-11	-0,39	2.818	-145	-4,91	2.952
Soria	1.462	-20	-1,35	1.482	-35	-2,34	1.497
Valladolid	13.189	-218	-1,63	13.407	-716	-5,15	13.905
Zamora	4.987	-62	-1,23	5.049	-178	-3,45	5.165
<b>CASTILLA Y LEON</b>	<b>61.256</b>	<b>-1.027</b>	<b>-1,65</b>	<b>62.283</b>	<b>-3.385</b>	<b>-5,24</b>	<b>64.641</b>
Barcelona	139.664	-1.147	-0,81	140.811	-1.716	-1,21	141.380
Girona	15.935	-553	-3,35	16.488	-906	-5,38	16.841
Lleida	9.336	-135	-1,43	9.471	-95	-1,01	9.431
Tarragona	22.443	-593	-2,57	23.036	-721	-3,11	23.164
<b>CATALUÑA</b>	<b>187.378</b>	<b>-2.428</b>	<b>-1,28</b>	<b>189.806</b>	<b>-3.438</b>	<b>-1,80</b>	<b>190.816</b>
Alicante-Alacant	71.058	-772	-1,07	71.830	-4.371	-5,79	75.429
Castellón-Castelló	19.586	-243	-1,23	19.829	-1.006	-4,89	20.592
Valencia-València	86.311	-617	-0,71	86.928	-5.508	-6,00	91.819
<b>COMUNITAT VALENCIANA</b>	<b>176.955</b>	<b>-1.632</b>	<b>-0,91</b>	<b>178.587</b>	<b>-10.885</b>	<b>-5,79</b>	<b>187.840</b>

marzo 2026

## PARO REGISTRADO POR COMUNIDADES AUTÓNOMAS, PROVINCIAS Y SEXO TOTAL 16 y MÁS AÑOS - MUJERES

Comunidades Autónomas, Provincias y sexo	marzo 2026	Variación Mensual febrero 2026			Variación Anual marzo 2025		
	Dato	Absoluta	Relativa	Dato	Absoluta	Relativa	Dato
Badajoz	28.229	-426	-1,49	28.655	-3.274	-10,39	31.503
Cáceres	13.863	-219	-1,56	14.082	-1.594	-10,31	15.457
<b>EXTREMADURA</b>	<b>42.092</b>	<b>-645</b>	<b>-1,51</b>	<b>42.737</b>	<b>-4.868</b>	<b>-10,37</b>	<b>46.960</b>
A Coruña	26.293	-249	-0,94	26.542	-1.141	-4,16	27.434
Lugo	6.661	-122	-1,80	6.783	+101	+1,54	6.560
Ourense	8.214	-63	-0,76	8.277	+38	+0,46	8.176
Pontevedra	25.468	-356	-1,38	25.824	-1.432	-5,32	26.900
<b>GALICIA</b>	<b>66.636</b>	<b>-790</b>	<b>-1,17</b>	<b>67.426</b>	<b>-2.434</b>	<b>-3,52</b>	<b>69.070</b>
<b>MADRID, COMUNIDAD DE</b>	<b>167.394</b>	<b>+96</b>	<b>+0,06</b>	<b>167.298</b>	<b>-6.707</b>	<b>-3,85</b>	<b>174.101</b>
<b>MURCIA, REGION DE</b>	<b>46.525</b>	<b>-501</b>	<b>-1,07</b>	<b>47.026</b>	<b>-3.287</b>	<b>-6,60</b>	<b>49.812</b>
<b>NAVARRA, COM. FORAL DE</b>	<b>18.268</b>	<b>-96</b>	<b>-0,52</b>	<b>18.364</b>	<b>-512</b>	<b>-2,73</b>	<b>18.780</b>
Araba/Álava	11.046	+44	+0,40	11.002	-113	-1,01	11.159
Bizkaia	35.099	+168	+0,48	34.931	+44	+0,13	35.055
Gipuzkoa	16.356	-73	-0,44	16.429	+49	+0,30	16.307
<b>PAIS VASCO</b>	<b>62.501</b>	<b>+139</b>	<b>+0,22</b>	<b>62.362</b>	<b>-20</b>	<b>-0,03</b>	<b>62.521</b>
<b>RIOJA, LA</b>	<b>7.474</b>	<b>-59</b>	<b>-0,78</b>	<b>7.533</b>	<b>-181</b>	<b>-2,36</b>	<b>7.655</b>
<b>CEUTA</b>	<b>5.584</b>	<b>-24</b>	<b>-0,43</b>	<b>5.608</b>	<b>-82</b>	<b>-1,45</b>	<b>5.666</b>
<b>MELILLA</b>	<b>4.921</b>	<b>+26</b>	<b>+0,53</b>	<b>4.895</b>	<b>-694</b>	<b>-12,36</b>	<b>5.615</b>
<b>TOTAL ESTATAL</b>	<b>1.458.572</b>	<b>-14.841</b>	<b>-1,01</b>	<b>1.473.413</b>	<b>-95.206</b>	<b>-6,13</b>	<b>1.553.778</b>

Fuente: Elaboración propia a partir de datos del Servicio Público de Empleo Estatal,

AVANCE DE DATOS ESTADÍSTICO: PARO REGISTRADO

marzo 2026

## PARO REGISTRADO POR COMUNIDADES AUTÓNOMAS, PROVINCIAS Y SEXO TOTAL 16 y MÁS AÑOS - VARONES

Comunidades Autónomas, Provincias y sexo	marzo 2026	Variación Mensual febrero 2026			Variación Anual marzo 2025		
	Dato	Absoluta	Relativa	Dato	Absoluta	Relativa	Dato
Almería	17.577	-45	-0,26	17.622	-1.925	-9,87	19.502
Cádiz	40.409	-894	-2,16	41.303	-4.836	-10,69	45.245
Córdoba	18.507	-64	-0,34	18.571	-2.092	-10,16	20.599
Granada	27.008	-428	-1,56	27.436	-2.679	-9,02	29.687
Huelva	11.885	-537	-4,32	12.422	-1.443	-10,83	13.328
Jaén	10.943	+279	+2,62	10.664	-1.587	-12,67	12.530
Málaga	43.104	-592	-1,35	43.696	-4.063	-8,61	47.167
Sevilla	53.562	-809	-1,49	54.371	-5.346	-9,08	58.908
<b>ANDALUCIA</b>	<b>222.995</b>	<b>-3.090</b>	<b>-1,37</b>	<b>226.085</b>	<b>-23.971</b>	<b>-9,71</b>	<b>246.966</b>
Huesca	2.767	-14	-0,50	2.781	-56	-1,98	2.823
Teruel	1.676	-44	-2,56	1.720	-71	-4,06	1.747
Zaragoza	14.720	-100	-0,67	14.820	-880	-5,64	15.600
<b>ARAGON</b>	<b>19.163</b>	<b>-158</b>	<b>-0,82</b>	<b>19.321</b>	<b>-1.007</b>	<b>-4,99</b>	<b>20.170</b>
<b>ASTURIAS, PRINCIPADO DE</b>	<b>21.330</b>	<b>-341</b>	<b>-1,57</b>	<b>21.671</b>	<b>-1.150</b>	<b>-5,12</b>	<b>22.480</b>
<b>BALEARS, ILLES</b>	<b>11.362</b>	<b>-417</b>	<b>-3,54</b>	<b>11.779</b>	<b>-1.003</b>	<b>-8,11</b>	<b>12.365</b>
Las Palmas	32.347	+333	+1,04	32.014	-2.341	-6,75	34.688
Santa Cruz de Tenerife	30.325	+432	+1,45	29.893	-2.010	-6,22	32.335
<b>CANARIAS</b>	<b>62.672</b>	<b>+765</b>	<b>+1,24</b>	<b>61.907</b>	<b>-4.351</b>	<b>-6,49</b>	<b>67.023</b>
<b>CANTABRIA</b>	<b>11.829</b>	<b>-213</b>	<b>-1,77</b>	<b>12.042</b>	<b>-252</b>	<b>-2,09</b>	<b>12.081</b>
Albacete	7.145	-91	-1,26	7.236	-794	-10,00	7.939
Ciudad Real	10.161	-45	-0,44	10.206	-985	-8,84	11.146
Cuenca	3.459	-83	-2,34	3.542	-204	-5,57	3.663
Guadalajara	5.047	-86	-1,68	5.133	-191	-3,65	5.238
Toledo	15.590	-62	-0,40	15.652	-1.403	-8,26	16.993
<b>CASTILLA-LA MANCHA</b>	<b>41.402</b>	<b>-367</b>	<b>-0,88</b>	<b>41.769</b>	<b>-3.577</b>	<b>-7,95</b>	<b>44.979</b>
Ávila	3.479	+91	+2,69	3.388	-165	-4,53	3.644
Burgos	5.286	-143	-2,63	5.429	-402	-7,07	5.688
León	8.611	-177	-2,01	8.788	-447	-4,93	9.058
Palencia	2.594	-73	-2,74	2.667	+20	+0,78	2.574
Salamanca	6.611	-98	-1,46	6.709	-447	-6,33	7.058
Segovia	1.954	-31	-1,56	1.985	-183	-8,56	2.137
Soria	1.298	+34	+2,69	1.264	+27	+2,12	1.271
Valladolid	8.510	-166	-1,91	8.676	-354	-3,99	8.864
Zamora	3.446	-83	-2,35	3.529	-288	-7,71	3.734
<b>CASTILLA Y LEON</b>	<b>41.789</b>	<b>-646</b>	<b>-1,52</b>	<b>42.435</b>	<b>-2.239</b>	<b>-5,09</b>	<b>44.028</b>
Barcelona	102.217	-609	-0,59	102.826	-2.805	-2,67	105.022
Girona	11.932	-304	-2,48	12.236	-942	-7,32	12.874
Lleida	6.438	-85	-1,30	6.523	-330	-4,88	6.768
Tarragona	15.511	-351	-2,21	15.862	-774	-4,75	16.285
<b>CATALUÑA</b>	<b>136.098</b>	<b>-1.349</b>	<b>-0,98</b>	<b>137.447</b>	<b>-4.851</b>	<b>-3,44</b>	<b>140.949</b>
Alicante-Alacant	46.006	-441	-0,95	46.447	-3.343	-6,77	49.349
Castellón-Castelló	11.833	-132	-1,10	11.965	-1.014	-7,89	12.847
Valencia-València	53.368	-262	-0,49	53.630	-4.198	-7,29	57.566
<b>COMUNITAT VALENCIANA</b>	<b>111.207</b>	<b>-835</b>	<b>-0,75</b>	<b>112.042</b>	<b>-8.555</b>	<b>-7,14</b>	<b>119.762</b>

marzo 2026

## PARO REGISTRADO POR COMUNIDADES AUTÓNOMAS, PROVINCIAS Y SEXO TOTAL 16 y MÁS AÑOS - VARONES

Comunidades Autónomas, Provincias y sexo	marzo 2026	Variación Mensual febrero 2026			Variación Anual marzo 2025		
	Dato	Absoluta	Relativa	Dato	Absoluta	Relativa	Dato
Badajoz	14.418	-290	-1,97	14.708	-1.849	-11,37	16.267
Cáceres	8.700	-329	-3,64	9.029	-1.129	-11,49	9.829
<b>EXTREMADURA</b>	<b>23.118</b>	<b>-619</b>	<b>-2,61</b>	<b>23.737</b>	<b>-2.978</b>	<b>-11,41</b>	<b>26.096</b>
A Coruña	18.858	-303	-1,58	19.161	-766	-3,90	19.624
Lugo	4.946	-54	-1,08	5.000	-196	-3,81	5.142
Ourense	5.980	+85	+1,44	5.895	-220	-3,55	6.200
Pontevedra	18.250	-326	-1,75	18.576	-869	-4,55	19.119
<b>GALICIA</b>	<b>48.034</b>	<b>-598</b>	<b>-1,23</b>	<b>48.632</b>	<b>-2.051</b>	<b>-4,10</b>	<b>50.085</b>
<b>MADRID, COMUNIDAD DE</b>	<b>115.231</b>	<b>+246</b>	<b>+0,21</b>	<b>114.985</b>	<b>-4.485</b>	<b>-3,75</b>	<b>119.716</b>
<b>MURCIA, REGION DE</b>	<b>27.844</b>	<b>-444</b>	<b>-1,57</b>	<b>28.288</b>	<b>-2.598</b>	<b>-8,53</b>	<b>30.442</b>
<b>NAVARRA, COM. FORAL DE</b>	<b>11.468</b>	<b>-55</b>	<b>-0,48</b>	<b>11.523</b>	<b>-210</b>	<b>-1,80</b>	<b>11.678</b>
Araba/Álava	7.287	+3	+0,04	7.284	-305	-4,02	7.592
Bizkaia	25.327	-22	-0,09	25.349	-691	-2,66	26.018
Gipuzkoa	12.058	+59	+0,49	11.999	-125	-1,03	12.183
<b>PAIS VASCO</b>	<b>44.672</b>	<b>+40</b>	<b>+0,09</b>	<b>44.632</b>	<b>-1.121</b>	<b>-2,45</b>	<b>45.793</b>
<b>RIOJA, LA</b>	<b>4.967</b>	<b>-2</b>	<b>-0,04</b>	<b>4.969</b>	<b>-130</b>	<b>-2,55</b>	<b>5.097</b>
<b>CEUTA</b>	<b>3.293</b>	<b>-11</b>	<b>-0,33</b>	<b>3.304</b>	<b>-220</b>	<b>-6,26</b>	<b>3.513</b>
<b>MELILLA</b>	<b>2.666</b>	<b>+1</b>	<b>+0,04</b>	<b>2.665</b>	<b>-471</b>	<b>-15,01</b>	<b>3.137</b>
<b>TOTAL ESTATAL</b>	<b>961.140</b>	<b>-8.093</b>	<b>-0,83</b>	<b>969.233</b>	<b>-65.220</b>	<b>-6,35</b>	<b>1.026.360</b>

Fuente: Elaboración propia a partir de datos del Servicio Público de Empleo Estatal,

AVANCE DE DATOS ESTADÍSTICO: PARO REGISTRADO

## EVOLUCIÓN DEL PARO REGISTRADO SEGÚN SEXO Y EDADES

	TOTAL EDADES			MENORES DE 25 AÑOS			DE 25 Y MÁS AÑOS		
	TOTAL	Varones	Mujeres	TOTAL	Varones	Mujeres	TOTAL	Varones	Mujeres
ENERO 2022	3.123.078	1.281.615	1.841.463	219.475	112.490	106.985	2.903.603	1.169.125	1.734.478
FEBRERO 2022	3.111.684	1.271.037	1.840.647	225.480	115.340	110.140	2.886.204	1.155.697	1.730.507
MARZO 2022	3.108.763	1.277.335	1.831.428	232.845	120.056	112.789	2.875.918	1.157.279	1.718.639
ABRIL 2022	3.022.503	1.234.118	1.788.385	221.893	114.162	107.731	2.800.610	1.119.956	1.680.654
MAYO 2022	2.922.991	1.182.009	1.740.982	199.920	103.569	96.351	2.723.071	1.078.440	1.644.631
JUNIO 2022	2.880.582	1.156.767	1.723.815	201.209	103.107	98.102	2.679.373	1.053.660	1.625.713
JULIO 2022	2.883.812	1.155.424	1.728.388	188.605	97.340	91.265	2.695.207	1.058.084	1.637.123
AGOSTO 2022	2.924.240	1.173.239	1.751.001	197.486	100.279	97.207	2.726.754	1.072.960	1.653.794
SEPTIEMBRE 2022	2.941.919	1.183.033	1.758.886	210.273	108.466	101.807	2.731.646	1.074.567	1.657.079
OCTUBRE 2022	2.914.892	1.168.134	1.746.758	212.118	108.592	103.526	2.702.774	1.059.542	1.643.232
NOVIEMBRE 2022	2.881.380	1.153.821	1.727.559	207.936	106.209	101.727	2.673.444	1.047.612	1.625.832
DICIEMBRE 2022	2.837.653	1.147.505	1.690.148	195.751	100.702	95.049	2.641.902	1.046.803	1.595.099
ENERO 2023	2.908.397	1.168.312	1.740.085	203.504	104.955	98.549	2.704.893	1.063.357	1.641.536
FEBRERO 2023	2.911.015	1.166.795	1.744.220	215.366	110.556	104.810	2.695.649	1.056.239	1.639.410
MARZO 2023	2.862.260	1.143.937	1.718.323	215.099	110.766	104.333	2.647.161	1.033.171	1.613.990
ABRIL 2023	2.788.370	1.108.803	1.679.567	195.251	101.731	93.520	2.593.119	1.007.072	1.586.047
MAYO 2023	2.739.110	1.084.083	1.655.027	188.043	97.503	90.540	2.551.067	986.580	1.564.487
JUNIO 2023	2.688.842	1.064.525	1.624.317	184.491	96.331	88.160	2.504.351	968.194	1.536.157
JULIO 2023	2.677.874	1.059.390	1.618.484	184.038	95.092	88.946	2.493.836	964.298	1.529.538
AGOSTO 2023	2.702.700	1.073.259	1.629.441	187.957	96.719	91.238	2.514.743	976.540	1.538.203
SEPTIEMBRE 2023	2.722.468	1.081.605	1.640.863	205.000	105.262	99.738	2.517.468	976.343	1.541.125
OCTUBRE 2023	2.759.404	1.098.349	1.661.055	211.567	109.205	102.362	2.547.837	989.144	1.558.693
NOVIEMBRE 2023	2.734.831	1.089.738	1.645.093	205.979	106.416	99.563	2.528.852	983.322	1.545.530
DICIEMBRE 2023	2.707.456	1.090.483	1.616.973	193.965	101.060	92.905	2.513.491	989.423	1.524.068
ENERO 2024	2.767.860	1.108.983	1.658.877	201.154	104.223	96.931	2.566.706	1.004.760	1.561.946
FEBRERO 2024	2.760.408	1.104.842	1.655.566	207.755	107.580	100.175	2.552.653	997.262	1.555.391
MARZO 2024	2.727.003	1.094.446	1.632.557	205.007	106.458	98.549	2.521.996	987.988	1.534.008
ABRIL 2024	2.666.500	1.063.662	1.602.838	188.082	98.522	89.560	2.478.418	965.140	1.513.278
MAYO 2024	2.607.850	1.036.966	1.570.884	179.075	93.857	85.218	2.428.775	943.109	1.485.666
JUNIO 2024	2.561.067	1.014.863	1.546.204	175.136	91.590	83.546	2.385.931	923.273	1.462.658
JULIO 2024	2.550.237	1.010.492	1.539.745	174.926	90.617	84.309	2.375.311	919.875	1.455.436
AGOSTO 2024	2.572.121	1.021.463	1.550.658	177.112	91.331	85.781	2.395.009	930.132	1.464.877
SEPTIEMBRE 2024	2.575.285	1.021.547	1.553.738	192.139	99.267	92.872	2.383.146	922.280	1.460.866
OCTUBRE 2024	2.602.054	1.034.443	1.567.611	200.500	103.944	96.556	2.401.554	930.499	1.471.055
NOVIEMBRE 2024	2.586.018	1.029.218	1.556.800	196.704	102.386	94.318	2.389.314	926.832	1.462.482
DICIEMBRE 2024	2.560.718	1.029.156	1.531.562	185.801	97.582	88.219	2.374.917	931.574	1.443.343

## EVOLUCIÓN DEL PARO REGISTRADO SEGÚN SEXO Y EDADES

	TOTAL EDADES			MENORES DE 25 AÑOS			DE 25 Y MÁS AÑOS		
	TOTAL	Varones	Mujeres	TOTAL	Varones	Mujeres	TOTAL	Varones	Mujeres
ENERO 2025	2.599.443	1.036.012	1.563.431	188.364	98.273	90.091	2.411.079	937.739	1.473.340
FEBRERO 2025	2.593.449	1.030.495	1.562.954	194.886	101.351	93.535	2.398.563	929.144	1.469.419
MARZO 2025	2.580.138	1.026.360	1.553.778	197.524	103.119	94.405	2.382.614	923.241	1.459.373
ABRIL 2025	2.512.718	997.231	1.515.487	177.429	93.984	83.445	2.335.289	903.247	1.432.042
MAYO 2025	2.454.883	968.462	1.486.421	171.003	90.317	80.686	2.283.880	878.145	1.405.735
JUNIO 2025	2.405.963	945.079	1.460.884	166.707	88.072	78.635	2.239.256	857.007	1.382.249
JULIO 2025	2.404.606	944.623	1.459.983	164.146	86.413	77.733	2.240.460	858.210	1.382.250
AGOSTO 2025	2.426.511	954.780	1.471.731	167.631	87.643	79.988	2.258.880	867.137	1.391.743
SEPTIEMBRE 2025	2.421.665	952.761	1.468.904	183.716	95.525	88.191	2.237.949	857.236	1.380.713
OCTUBRE 2025	2.443.766	963.301	1.480.465	193.798	101.222	92.576	2.249.968	862.079	1.387.889
NOVIEMBRE 2025	2.424.961	958.866	1.466.095	188.322	98.833	89.489	2.236.639	860.033	1.376.606
DICIEMBRE 2025	2.408.670	964.671	1.443.999	176.852	94.021	82.831	2.231.818	870.650	1.361.168
ENERO 2026	2.439.062	969.779	1.469.283	180.892	95.698	85.194	2.258.170	874.081	1.384.089
FEBRERO 2026	2.442.646	969.233	1.473.413	189.408	99.759	89.649	2.253.238	869.474	1.383.764
MARZO 2026	2.419.712	961.140	1.458.572	188.977	99.590	89.387	2.230.735	861.550	1.369.185
ABRIL 2026									
MAYO 2026									
JUNIO 2026									
JULIO 2026									
AGOSTO 2026									
SEPTIEMBRE 2026									
OCTUBRE 2026									
NOVIEMBRE 2026									
DICIEMBRE 2026									

Fuente: Elaboración propia a partir de datos del Servicio Público de Empleo Estatal,

DEMANDANTES DE EMPLEO, PARO, CONTRATOS Y PRESTACIONES POR DESEMPLEO

## EVOLUCIÓN DE LA VARIACIÓN ANUAL DEL PARO REGISTRADO SEGÚN SEXO Y EDADES

	TOTAL EDADES			MENORES DE 25 AÑOS			DE 25 Y MÁS AÑOS		
	TOTAL	Varones	Mujeres	TOTAL	Varones	Mujeres	TOTAL	Varones	Mujeres
ENERO 2022	-21,22	-24,21	-19,00	-38,54	-39,01	-38,05	-19,51	-22,40	-17,43
FEBRERO 2022	-22,38	-25,41	-20,14	-38,46	-38,79	-38,12	-20,76	-23,75	-18,63
MARZO 2022	-21,29	-23,58	-19,61	-34,92	-34,93	-34,91	-19,93	-22,18	-18,35
ABRIL 2022	-22,71	-25,09	-20,98	-37,65	-37,70	-37,59	-21,21	-23,51	-19,61
MAYO 2022	-22,70	-25,18	-20,92	-38,08	-38,72	-37,38	-21,26	-23,56	-19,68
JUNIO 2022	-20,30	-22,45	-18,79	-32,78	-33,46	-32,05	-19,17	-21,18	-17,82
JULIO 2022	-15,59	-17,40	-14,34	-28,13	-27,59	-28,69	-14,55	-16,31	-13,37
AGOSTO 2022	-12,29	-13,84	-11,22	-19,49	-19,15	-19,84	-11,72	-13,31	-10,65
SEPTIEMBRE 2022	-9,70	-10,75	-8,97	-16,27	-14,39	-18,18	-9,15	-10,37	-8,34
OCTUBRE 2022	-10,51	-12,07	-9,43	-17,46	-16,68	-18,26	-9,91	-11,57	-8,81
NOVIEMBRE 2022	-9,47	-10,86	-8,51	-15,28	-14,75	-15,83	-8,98	-10,45	-8,01
DICIEMBRE 2022	-8,64	-10,48	-7,34	-12,06	-11,70	-12,44	-8,37	-10,36	-7,02
ENERO 2023	-6,87	-8,84	-5,51	-7,28	-6,70	-7,89	-6,84	-9,05	-5,36
FEBRERO 2023	-6,45	-8,20	-5,24	-4,49	-4,15	-4,84	-6,60	-8,61	-5,26
MARZO 2023	-7,93	-10,44	-6,18	-7,62	-7,74	-7,50	-7,95	-10,72	-6,09
ABRIL 2023	-7,75	-10,15	-6,08	-12,01	-10,89	-13,19	-7,41	-10,08	-5,63
MAYO 2023	-6,29	-8,28	-4,94	-5,94	-5,86	-6,03	-6,32	-8,52	-4,87
JUNIO 2023	-6,66	-7,97	-5,77	-8,31	-6,57	-10,13	-6,53	-8,11	-5,51
JULIO 2023	-7,14	-8,31	-6,36	-2,42	-2,31	-2,54	-7,47	-8,86	-6,57
AGOSTO 2023	-7,58	-8,52	-6,94	-4,83	-3,55	-6,14	-7,78	-8,99	-6,99
SEPTIEMBRE 2023	-7,46	-8,57	-6,71	-2,51	-2,95	-2,03	-7,84	-9,14	-7,00
OCTUBRE 2023	-5,33	-5,97	-4,91	-0,26	+0,56	-1,12	-5,73	-6,64	-5,14
NOVIEMBRE 2023	-5,09	-5,55	-4,77	-0,94	+0,19	-2,13	-5,41	-6,14	-4,94
DICIEMBRE 2023	-4,59	-4,97	-4,33	-0,91	+0,36	-2,26	-4,86	-5,48	-4,45
ENERO 2024	-4,83	-5,08	-4,67	-1,15	-0,70	-1,64	-5,11	-5,51	-4,85
FEBRERO 2024	-5,17	-5,31	-5,08	-3,53	-2,69	-4,42	-5,30	-5,58	-5,12
MARZO 2024	-4,73	-4,33	-4,99	-4,69	-3,89	-5,54	-4,73	-4,37	-4,96
ABRIL 2024	-4,37	-4,07	-4,57	-3,67	-3,15	-4,23	-4,42	-4,16	-4,59
MAYO 2024	-4,79	-4,35	-5,08	-4,77	-3,74	-5,88	-4,79	-4,41	-5,04
JUNIO 2024	-4,75	-4,67	-4,81	-5,07	-4,92	-5,23	-4,73	-4,64	-4,78
JULIO 2024	-4,77	-4,62	-4,86	-4,95	-4,71	-5,21	-4,75	-4,61	-4,84
AGOSTO 2024	-4,83	-4,83	-4,83	-5,77	-5,57	-5,98	-4,76	-4,75	-4,77
SEPTIEMBRE 2024	-5,41	-5,55	-5,31	-6,27	-5,70	-6,88	-5,34	-5,54	-5,21
OCTUBRE 2024	-5,70	-5,82	-5,63	-5,23	-4,82	-5,67	-5,74	-5,93	-5,62
NOVIEMBRE 2024	-5,44	-5,55	-5,37	-4,50	-3,79	-5,27	-5,52	-5,74	-5,37
DICIEMBRE 2024	-5,42	-5,62	-5,28	-4,21	-3,44	-5,04	-5,51	-5,85	-5,30

## EVOLUCIÓN DE LA VARIACIÓN ANUAL DEL PARO REGISTRADO SEGÚN SEXO Y EDADES

	TOTAL EDADES			MENORES DE 25 AÑOS			DE 25 Y MÁS AÑOS		
	TOTAL	Varones	Mujeres	TOTAL	Varones	Mujeres	TOTAL	Varones	Mujeres
ENERO 2025	-6,08	-6,58	-5,75	-6,36	-5,71	-7,06	-6,06	-6,67	-5,67
FEBRERO 2025	-6,05	-6,73	-5,59	-6,19	-5,79	-6,63	-6,04	-6,83	-5,53
MARZO 2025	-5,39	-6,22	-4,83	-3,65	-3,14	-4,21	-5,53	-6,55	-4,87
ABRIL 2025	-5,77	-6,25	-5,45	-5,66	-4,61	-6,83	-5,78	-6,41	-5,37
MAYO 2025	-5,87	-6,61	-5,38	-4,51	-3,77	-5,32	-5,97	-6,89	-5,38
JUNIO 2025	-6,06	-6,88	-5,52	-4,81	-3,84	-5,88	-6,15	-7,18	-5,50
JULIO 2025	-5,71	-6,52	-5,18	-6,16	-4,64	-7,80	-5,68	-6,70	-5,03
AGOSTO 2025	-5,66	-6,53	-5,09	-5,35	-4,04	-6,75	-5,68	-6,77	-4,99
SEPTIEMBRE 2025	-5,97	-6,73	-5,46	-4,38	-3,77	-5,04	-6,09	-7,05	-5,49
OCTUBRE 2025	-6,08	-6,88	-5,56	-3,34	-2,62	-4,12	-6,31	-7,35	-5,65
NOVIEMBRE 2025	-6,23	-6,84	-5,83	-4,26	-3,47	-5,12	-6,39	-7,21	-5,87
DICIEMBRE 2025	-5,94	-6,27	-5,72	-4,82	-3,65	-6,11	-6,03	-6,54	-5,69
ENERO 2026	-6,17	-6,39	-6,02	-3,97	-2,62	-5,44	-6,34	-6,79	-6,06
FEBRERO 2026	-5,81	-5,94	-5,73	-2,81	-1,57	-4,15	-6,06	-6,42	-5,83
MARZO 2026	-6,22	-6,35	-6,13	-4,33	-3,42	-5,32	-6,37	-6,68	-6,18
ABRIL 2026									
MAYO 2026									
JUNIO 2026									
JULIO 2026									
AGOSTO 2026									
SEPTIEMBRE 2026									
OCTUBRE 2026									
NOVIEMBRE 2026									
DICIEMBRE 2026									

Fuente: Elaboración propia a partir de datos del Servicio Público de Empleo Estatal.

DEMANDANTES DE EMPLEO, PARO, CONTRATOS Y PRESTACIONES POR DESEMPLEO

marzo 2026

## PORCENTAJES DE POBLACIÓN JOVEN EN EL PARO REGISTRADO POR COMUNIDADES AUTÓNOMAS, PROVINCIAS Y SEXO MENORES DE 25 AÑOS - AMBOS SEXOS

Comunidades Autónomas, Provincias y sexo	TOTAL 16y+ años	MENORES DE 25 AÑOS			
		TOTAL 16-24 años	% en cada Prov y CCAA	Distribución s/ Total	Distribución en CCAA
Almería	42.531	3.934	9,25%	2,08%	7,71%
Cádiz	109.310	8.659	7,92%	4,58%	16,97%
Córdoba	49.209	4.258	8,65%	2,25%	8,35%
Granada	65.559	6.609	10,08%	3,50%	12,95%
Huelva	29.009	2.845	9,81%	1,51%	5,58%
Jaén	33.316	3.419	10,26%	1,81%	6,70%
Málaga	108.567	8.650	7,97%	4,58%	16,95%
Sevilla	142.137	12.646	8,90%	6,69%	24,79%
<b>ANDALUCIA</b>	<b>579.638</b>	<b>51.020</b>	<b>8,80%</b>	<b>27,00%</b>	<b>100,00%</b>
Huesca	6.670	779	11,68%	0,41%	15,47%
Teruel	4.106	452	11,01%	0,24%	8,98%
Zaragoza	39.086	3.805	9,73%	2,01%	75,56%
<b>ARAGON</b>	<b>49.862</b>	<b>5.036</b>	<b>10,10%</b>	<b>2,66%</b>	<b>100,00%</b>
<b>ASTURIAS, PRINCIPADO DE</b>	<b>51.435</b>	<b>3.912</b>	<b>7,61%</b>	<b>2,07%</b>	
<b>BALEARS, ILLES</b>	<b>26.518</b>	<b>3.492</b>	<b>13,17%</b>	<b>1,85%</b>	
Las Palmas	75.451	4.462	5,91%	2,36%	52,57%
Santa Cruz de Tenerife	71.048	4.025	5,67%	2,13%	47,43%
<b>CANARIAS</b>	<b>146.499</b>	<b>8.487</b>	<b>5,79%</b>	<b>4,49%</b>	<b>100,00%</b>
<b>CANTABRIA</b>	<b>28.877</b>	<b>2.317</b>	<b>8,02%</b>	<b>1,23%</b>	
Albacete	21.209	1.798	8,48%	0,95%	18,25%
Ciudad Real	31.377	2.609	8,32%	1,38%	26,48%
Cuenca	9.184	816	8,89%	0,43%	8,28%
Guadalajara	12.703	1.065	8,38%	0,56%	10,81%
Toledo	45.039	3.565	7,92%	1,89%	36,18%
<b>CASTILLA-LA MANCHA</b>	<b>119.512</b>	<b>9.853</b>	<b>8,24%</b>	<b>5,21%</b>	<b>100,00%</b>
Ávila	8.412	610	7,25%	0,32%	7,19%
Burgos	13.215	1.009	7,64%	0,53%	11,89%
León	20.842	1.551	7,44%	0,82%	18,28%
Palencia	6.370	586	9,20%	0,31%	6,91%
Salamanca	16.553	1.526	9,22%	0,81%	17,99%
Segovia	4.761	393	8,25%	0,21%	4,63%
Soria	2.760	301	10,91%	0,16%	3,55%
Valladolid	21.699	1.883	8,68%	1,00%	22,19%
Zamora	8.433	625	7,41%	0,33%	7,37%
<b>CASTILLA Y LEON</b>	<b>103.045</b>	<b>8.484</b>	<b>8,23%</b>	<b>4,49%</b>	<b>100,00%</b>
Barcelona	241.881	15.816	6,54%	8,37%	70,34%
Girona	27.867	2.215	7,95%	1,17%	9,85%
Lleida	15.774	1.542	9,78%	0,82%	6,86%
Tarragona	37.954	2.911	7,67%	1,54%	12,95%
<b>CATALUÑA</b>	<b>323.476</b>	<b>22.484</b>	<b>6,95%</b>	<b>11,90%</b>	<b>100,00%</b>
Alicante-Alacant	117.064	6.880	5,88%	3,64%	37,43%
Castellón-Castelló	31.419	2.306	7,34%	1,22%	12,55%
Valencia-València	139.679	9.195	6,58%	4,87%	50,02%
<b>COMUNITAT VALENCIANA</b>	<b>288.162</b>	<b>18.381</b>	<b>6,38%</b>	<b>9,73%</b>	<b>100,00%</b>

marzo 2026

## PORCENTAJES DE POBLACIÓN JOVEN EN EL PARO REGISTRADO POR COMUNIDADES AUTÓNOMAS, PROVINCIAS Y SEXO MENORES DE 25 AÑOS - AMBOS SEXOS

Comunidades Autónomas, Provincias y sexo	TOTAL 16y+ años	MENORES DE 25 AÑOS			
		TOTAL 16-24 años	% en cada Prov y CCAA	Distribución s/ Total	Distribución en CCAA
Badajoz	42.647	3.752	8,80%	1,99%	64,62%
Cáceres	22.563	2.054	9,10%	1,09%	35,38%
<b>EXTREMADURA</b>	<b>65.210</b>	<b>5.806</b>	<b>8,90%</b>	<b>3,07%</b>	<b>100,00%</b>
A Coruña	45.151	2.081	4,61%	1,10%	38,13%
Lugo	11.607	617	5,32%	0,33%	11,30%
Ourense	14.194	753	5,31%	0,40%	13,80%
Pontevedra	43.718	2.007	4,59%	1,06%	36,77%
<b>GALICIA</b>	<b>114.670</b>	<b>5.458</b>	<b>4,76%</b>	<b>2,89%</b>	<b>100,00%</b>
<b>MADRID, COMUNIDAD DE</b>	<b>282.625</b>	<b>20.972</b>	<b>7,42%</b>	<b>11,10%</b>	
<b>MURCIA, REGION DE</b>	<b>74.369</b>	<b>7.704</b>	<b>10,36%</b>	<b>4,08%</b>	
<b>NAVARRA, COM. FORAL DE</b>	<b>29.736</b>	<b>3.004</b>	<b>10,10%</b>	<b>1,59%</b>	
Araba/Álava	18.333	1.571	8,57%	0,83%	16,09%
Bizkaia	60.426	5.523	9,14%	2,92%	56,58%
Gipuzkoa	28.414	2.667	9,39%	1,41%	27,32%
<b>PAIS VASCO</b>	<b>107.173</b>	<b>9.761</b>	<b>9,11%</b>	<b>5,17%</b>	<b>100,00%</b>
<b>RIOJA, LA</b>	<b>12.441</b>	<b>959</b>	<b>7,71%</b>	<b>0,51%</b>	
<b>CEUTA</b>	<b>8.877</b>	<b>986</b>	<b>11,11%</b>	<b>0,52%</b>	
<b>MELILLA</b>	<b>7.587</b>	<b>861</b>	<b>11,35%</b>	<b>0,46%</b>	
<b>TOTAL ESTATAL</b>	<b>2.419.712</b>	<b>188.977</b>	<b>7,81%</b>	<b>100,00%</b>	

Fuente: Elaboración propia a partir de datos del Servicio Público de Empleo Estatal,

AVANCE DE DATOS ESTADÍSTICO: PARO REGISTRADO

marzo 2026

## PORCENTAJES DE POBLACIÓN JOVEN EN EL PARO REGISTRADO POR COMUNIDADES AUTÓNOMAS, PROVINCIAS Y SEXO MENORES DE 25 AÑOS - MUJERES

Comunidades Autónomas, Provincias y sexo	TOTAL 16y+ años	MENORES DE 25 AÑOS				
		TOTAL 16-24 años	% en cada Prov y CCAA	Distribución s/ Total	Distribución s/ SEXO	Distribución en CCAA
Almería	24.954	1.802	7,22%	2,02%	45,81%	7,25%
Cádiz	68.901	4.221	6,13%	4,72%	48,75%	16,98%
Córdoba	30.702	2.150	7,00%	2,41%	50,49%	8,65%
Granada	38.551	3.269	8,48%	3,66%	49,46%	13,15%
Huelva	17.124	1.298	7,58%	1,45%	45,62%	5,22%
Jaén	22.373	1.874	8,38%	2,10%	54,81%	7,54%
Málaga	65.463	4.026	6,15%	4,50%	46,54%	16,20%
Sevilla	88.575	6.215	7,02%	6,95%	49,15%	25,01%
<b>ANDALUCIA</b>	<b>356.643</b>	<b>24.855</b>	<b>6,97%</b>	<b>27,81%</b>	<b>48,72%</b>	<b>100,00%</b>
Huesca	3.903	356	9,12%	0,40%	45,70%	15,31%
Teruel	2.430	176	7,24%	0,20%	38,94%	7,57%
Zaragoza	24.366	1.794	7,36%	2,01%	47,15%	77,13%
<b>ARAGON</b>	<b>30.699</b>	<b>2.326</b>	<b>7,58%</b>	<b>2,60%</b>	<b>46,19%</b>	<b>100,00%</b>
<b>ASTURIAS, PRINCIPADO DE</b>	<b>30.105</b>	<b>1.718</b>	<b>5,71%</b>	<b>1,92%</b>	<b>43,92%</b>	
<b>BALEARIS, ILLES</b>	<b>15.156</b>	<b>1.583</b>	<b>10,44%</b>	<b>1,77%</b>	<b>45,33%</b>	
Las Palmas	43.104	2.063	4,79%	2,31%	46,23%	53,05%
Santa Cruz de Tenerife	40.723	1.826	4,48%	2,04%	45,37%	46,95%
<b>CANARIAS</b>	<b>83.827</b>	<b>3.889</b>	<b>4,64%</b>	<b>4,35%</b>	<b>45,82%</b>	<b>100,00%</b>
<b>CANTABRIA</b>	<b>17.048</b>	<b>1.035</b>	<b>6,07%</b>	<b>1,16%</b>	<b>44,67%</b>	
Albacete	14.064	896	6,37%	1,00%	49,83%	18,32%
Ciudad Real	21.216	1.344	6,33%	1,50%	51,51%	27,48%
Cuenca	5.725	398	6,95%	0,45%	48,77%	8,14%
Guadalajara	7.656	458	5,98%	0,51%	43,00%	9,37%
Toledo	29.449	1.794	6,09%	2,01%	50,32%	36,69%
<b>CASTILLA-LA MANCHA</b>	<b>78.110</b>	<b>4.890</b>	<b>6,26%</b>	<b>5,47%</b>	<b>49,63%</b>	<b>100,00%</b>
Ávila	4.933	268	5,43%	0,30%	43,93%	6,67%
Burgos	7.929	447	5,64%	0,50%	44,30%	11,12%
León	12.231	720	5,89%	0,81%	46,42%	17,91%
Palencia	3.776	292	7,73%	0,33%	49,83%	7,26%
Salamanca	9.942	752	7,56%	0,84%	49,28%	18,71%
Segovia	2.807	186	6,63%	0,21%	47,33%	4,63%
Soria	1.462	124	8,48%	0,14%	41,20%	3,08%
Valladolid	13.189	930	7,05%	1,04%	49,39%	23,13%
Zamora	4.987	301	6,04%	0,34%	48,16%	7,49%
<b>CASTILLA Y LEON</b>	<b>61.256</b>	<b>4.020</b>	<b>6,56%</b>	<b>4,50%</b>	<b>47,38%</b>	<b>100,00%</b>
Barcelona	139.664	7.018	5,02%	7,85%	44,37%	69,78%
Girona	15.935	962	6,04%	1,08%	43,43%	9,56%
Lleida	9.336	746	7,99%	0,83%	48,38%	7,42%
Tarragona	22.443	1.332	5,94%	1,49%	45,76%	13,24%
<b>CATALUÑA</b>	<b>187.378</b>	<b>10.058</b>	<b>5,37%</b>	<b>11,25%</b>	<b>44,73%</b>	<b>100,00%</b>
Alicante-Alacant	71.058	3.296	4,64%	3,69%	47,91%	38,07%
Castellón-Castelló	19.586	1.026	5,24%	1,15%	44,49%	11,85%
Valencia-València	86.311	4.335	5,02%	4,85%	47,15%	50,08%
<b>COMUNITAT VALENCIANA</b>	<b>176.955</b>	<b>8.657</b>	<b>4,89%</b>	<b>9,68%</b>	<b>47,10%</b>	<b>100,00%</b>

marzo 2026

## PORCENTAJES DE POBLACIÓN JOVEN EN EL PARO REGISTRADO POR COMUNIDADES AUTÓNOMAS, PROVINCIAS Y SEXO MENORES DE 25 AÑOS - MUJERES

Comunidades Autónomas, Provincias y sexo	TOTAL 16y+ años	MENORES DE 25 AÑOS				
		TOTAL 16-24 años	% en cada Prov y CCAA	Distribución s/ Total	Distribución s/ SEXO	Distribución en CCAA
Badajoz	28.229	1.929	6,83%	2,16%	51,41%	65,02%
Cáceres	13.863	1.038	7,49%	1,16%	50,54%	34,98%
<b>EXTREMADURA</b>	<b>42.092</b>	<b>2.967</b>	<b>7,05%</b>	<b>3,32%</b>	<b>51,10%</b>	<b>100,00%</b>
A Coruña	26.293	990	3,77%	1,11%	47,57%	38,90%
Lugo	6.661	294	4,41%	0,33%	47,65%	11,55%
Ourense	8.214	364	4,43%	0,41%	48,34%	14,30%
Pontevedra	25.468	897	3,52%	1,00%	44,69%	35,25%
<b>GALICIA</b>	<b>66.636</b>	<b>2.545</b>	<b>3,82%</b>	<b>2,85%</b>	<b>46,63%</b>	<b>100,00%</b>
<b>MADRID, COMUNIDAD DE</b>	<b>167.394</b>	<b>9.716</b>	<b>5,80%</b>	<b>10,87%</b>	<b>46,33%</b>	
<b>MURCIA, REGION DE</b>	<b>46.525</b>	<b>3.770</b>	<b>8,10%</b>	<b>4,22%</b>	<b>48,94%</b>	
<b>NAVARRA, COM. FORAL DE</b>	<b>18.268</b>	<b>1.389</b>	<b>7,60%</b>	<b>1,55%</b>	<b>46,24%</b>	
Araba/Álava	11.046	708	6,41%	0,79%	45,07%	15,61%
Bizkaia	35.099	2.597	7,40%	2,91%	47,02%	57,24%
Gipuzkoa	16.356	1.232	7,53%	1,38%	46,19%	27,15%
<b>PAIS VASCO</b>	<b>62.501</b>	<b>4.537</b>	<b>7,26%</b>	<b>5,08%</b>	<b>46,48%</b>	<b>100,00%</b>
<b>RIOJA, LA</b>	<b>7.474</b>	<b>436</b>	<b>5,83%</b>	<b>0,49%</b>	<b>45,46%</b>	
<b>CEUTA</b>	<b>5.584</b>	<b>523</b>	<b>9,37%</b>	<b>0,59%</b>	<b>53,04%</b>	
<b>MELILLA</b>	<b>4.921</b>	<b>473</b>	<b>9,61%</b>	<b>0,53%</b>	<b>54,94%</b>	
<b>TOTAL ESTATAL</b>	<b>1.458.572</b>	<b>89.387</b>	<b>6,13%</b>	<b>100,00%</b>	<b>47,30%</b>	

Fuente: Elaboración propia a partir de datos del Servicio Público de Empleo Estatal,

AVANCE DE DATOS ESTADÍSTICO: PARO REGISTRADO

marzo 2026

## PORCENTAJES DE POBLACIÓN JOVEN EN EL PARO REGISTRADO POR COMUNIDADES AUTÓNOMAS, PROVINCIAS Y SEXO MENORES DE 25 AÑOS - VARONES

Comunidades Autónomas, Provincias y sexo	TOTAL 16y+ años	MENORES DE 25 AÑOS				
		TOTAL 16-24 años	% en cada Prov y CCAA	Distribución s/ Total	Distribución s/ SEXO	Distribución en CCAA
Almería	17.577	2.132	12,13%	2,14%	54,19%	8,15%
Cádiz	40.409	4.438	10,98%	4,46%	51,25%	16,96%
Córdoba	18.507	2.108	11,39%	2,12%	49,51%	8,06%
Granada	27.008	3.340	12,37%	3,35%	50,54%	12,77%
Huelva	11.885	1.547	13,02%	1,55%	54,38%	5,91%
Jaén	10.943	1.545	14,12%	1,55%	45,19%	5,90%
Málaga	43.104	4.624	10,73%	4,64%	53,46%	17,67%
Sevilla	53.562	6.431	12,01%	6,46%	50,85%	24,58%
<b>ANDALUCIA</b>	<b>222.995</b>	<b>26.165</b>	<b>11,73%</b>	<b>26,27%</b>	<b>51,28%</b>	<b>100,00%</b>
Huesca	2.767	423	15,29%	0,42%	54,30%	15,61%
Teruel	1.676	276	16,47%	0,28%	61,06%	10,18%
Zaragoza	14.720	2.011	13,66%	2,02%	52,85%	74,21%
<b>ARAGON</b>	<b>19.163</b>	<b>2.710</b>	<b>14,14%</b>	<b>2,72%</b>	<b>53,81%</b>	<b>100,00%</b>
<b>ASTURIAS, PRINCIPADO DE</b>	<b>21.330</b>	<b>2.194</b>	<b>10,29%</b>	<b>2,20%</b>	<b>56,08%</b>	
<b>BALEARS, ILLES</b>	<b>11.362</b>	<b>1.909</b>	<b>16,80%</b>	<b>1,92%</b>	<b>54,67%</b>	
Las Palmas	32.347	2.399	7,42%	2,41%	53,77%	52,17%
Santa Cruz de Tenerife	30.325	2.199	7,25%	2,21%	54,63%	47,83%
<b>CANARIAS</b>	<b>62.672</b>	<b>4.598</b>	<b>7,34%</b>	<b>4,62%</b>	<b>54,18%</b>	<b>100,00%</b>
<b>CANTABRIA</b>	<b>11.829</b>	<b>1.282</b>	<b>10,84%</b>	<b>1,29%</b>	<b>55,33%</b>	
Albacete	7.145	902	12,62%	0,91%	50,17%	18,17%
Ciudad Real	10.161	1.265	12,45%	1,27%	48,49%	25,49%
Cuenca	3.459	418	12,08%	0,42%	51,23%	8,42%
Guadalajara	5.047	607	12,03%	0,61%	57,00%	12,23%
Toledo	15.590	1.771	11,36%	1,78%	49,68%	35,68%
<b>CASTILLA-LA MANCHA</b>	<b>41.402</b>	<b>4.963</b>	<b>11,99%</b>	<b>4,98%</b>	<b>50,37%</b>	<b>100,00%</b>
Ávila	3.479	342	9,83%	0,34%	56,07%	7,66%
Burgos	5.286	562	10,63%	0,56%	55,70%	12,59%
León	8.611	831	9,65%	0,83%	53,58%	18,62%
Palencia	2.594	294	11,33%	0,30%	50,17%	6,59%
Salamanca	6.611	774	11,71%	0,78%	50,72%	17,34%
Segovia	1.954	207	10,59%	0,21%	52,67%	4,64%
Soria	1.298	177	13,64%	0,18%	58,80%	3,97%
Valladolid	8.510	953	11,20%	0,96%	50,61%	21,35%
Zamora	3.446	324	9,40%	0,33%	51,84%	7,26%
<b>CASTILLA Y LEON</b>	<b>41.789</b>	<b>4.464</b>	<b>10,68%</b>	<b>4,48%</b>	<b>52,62%</b>	<b>100,00%</b>
Barcelona	102.217	8.798	8,61%	8,83%	55,63%	70,80%
Girona	11.932	1.253	10,50%	1,26%	56,57%	10,08%
Lleida	6.438	796	12,36%	0,80%	51,62%	6,41%
Tarragona	15.511	1.579	10,18%	1,59%	54,24%	12,71%
<b>CATALUÑA</b>	<b>136.098</b>	<b>12.426</b>	<b>9,13%</b>	<b>12,48%</b>	<b>55,27%</b>	<b>100,00%</b>
Alicante-Alacant	46.006	3.584	7,79%	3,60%	52,09%	36,86%
Castellón-Castelló	11.833	1.280	10,82%	1,29%	55,51%	13,16%
Valencia-València	53.368	4.860	9,11%	4,88%	52,85%	49,98%
<b>COMUNITAT VALENCIANA</b>	<b>111.207</b>	<b>9.724</b>	<b>8,74%</b>	<b>9,76%</b>	<b>52,90%</b>	<b>100,00%</b>

marzo 2026

## PORCENTAJES DE POBLACIÓN JOVEN EN EL PARO REGISTRADO POR COMUNIDADES AUTÓNOMAS, PROVINCIAS Y SEXO MENORES DE 25 AÑOS - VARONES

Comunidades Autónomas, Provincias y sexo	TOTAL 16y+ años	MENORES DE 25 AÑOS				
		TOTAL 16-24 años	% en cada Prov y CCAA	Distribución s/ Total	Distribución s/ SEXO	Distribución en CCAA
Badajoz	14.418	1.823	12,64%	1,83%	48,59%	64,21%
Cáceres	8.700	1.016	11,68%	1,02%	49,46%	35,79%
<b>EXTREMADURA</b>	<b>23.118</b>	<b>2.839</b>	<b>12,28%</b>	<b>2,85%</b>	<b>48,90%</b>	<b>100,00%</b>
A Coruña	18.858	1.091	5,79%	1,10%	52,43%	37,45%
Lugo	4.946	323	6,53%	0,32%	52,35%	11,09%
Ourense	5.980	389	6,51%	0,39%	51,66%	13,35%
Pontevedra	18.250	1.110	6,08%	1,11%	55,31%	38,11%
<b>GALICIA</b>	<b>48.034</b>	<b>2.913</b>	<b>6,06%</b>	<b>2,92%</b>	<b>53,37%</b>	<b>100,00%</b>
<b>MADRID, COMUNIDAD DE</b>	<b>115.231</b>	<b>11.256</b>	<b>9,77%</b>	<b>11,30%</b>	<b>53,67%</b>	
<b>MURCIA, REGION DE</b>	<b>27.844</b>	<b>3.934</b>	<b>14,13%</b>	<b>3,95%</b>	<b>51,06%</b>	
<b>NAVARRA, COM. FORAL DE</b>	<b>11.468</b>	<b>1.615</b>	<b>14,08%</b>	<b>1,62%</b>	<b>53,76%</b>	
Araba/Álava	7.287	863	11,84%	0,87%	54,93%	16,52%
Bizkaia	25.327	2.926	11,55%	2,94%	52,98%	56,01%
Gipuzkoa	12.058	1.435	11,90%	1,44%	53,81%	27,47%
<b>PAIS VASCO</b>	<b>44.672</b>	<b>5.224</b>	<b>11,69%</b>	<b>5,25%</b>	<b>53,52%</b>	<b>100,00%</b>
<b>RIOJA, LA</b>	<b>4.967</b>	<b>523</b>	<b>10,53%</b>	<b>0,53%</b>	<b>54,54%</b>	
<b>CEUTA</b>	<b>3.293</b>	<b>463</b>	<b>14,06%</b>	<b>0,46%</b>	<b>46,96%</b>	
<b>MELILLA</b>	<b>2.666</b>	<b>388</b>	<b>14,55%</b>	<b>0,39%</b>	<b>45,06%</b>	
<b>TOTAL ESTATAL</b>	<b>961.140</b>	<b>99.590</b>	<b>10,36%</b>	<b>100,00%</b>	<b>52,70%</b>	

Fuente: Elaboración propia a partir de datos del Servicio Público de Empleo Estatal,

AVANCE DE DATOS ESTADÍSTICO: PARO REGISTRADO