



*cifras
jóvenes*

Paro Registrado

Avance resultados Jóvenes 16-24 años

abril
2026

OBSERVATORIO DE LA
JUVENTUD EN ESPAÑA

estadística-injuve

abril 2026

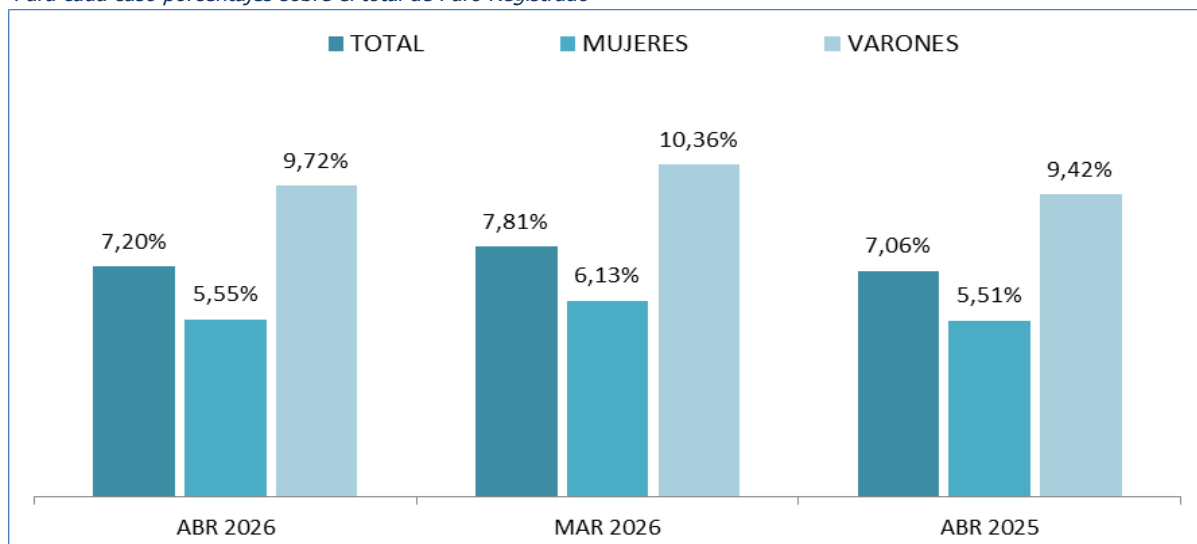
PARO REGISTRADO POR SEXO Y EDADES

	abril 2026	Variación Mensual marzo 2026			Variación Anual abril 2025		
	Dato	Absoluta	Relativa	Dato	Absoluta	Relativa	Dato
MENORES DE 25 AÑOS							
Varones	90.637	-8.953	-8,99	99.590	-3.347	-3,56	93.984
Mujeres	79.056	-10.331	-11,56	89.387	-4.389	-5,26	83.445
Ambos sexos	169.693	-19.284	-10,20	188.977	-7.736	-4,36	177.429
DE 25 y MÁS AÑOS							
Varones	841.981	-19.569	-2,27	861.550	-61.266	-6,78	903.247
Mujeres	1.345.370	-23.815	-1,74	1.369.185	-86.672	-6,05	1.432.042
Ambos sexos	2.187.351	-43.384	-1,94	2.230.735	-147.938	-6,33	2.335.289
TOTALES							
Varones	932.618	-28.522	-2,97	961.140	-64.613	-6,48	997.231
Mujeres	1.424.426	-34.146	-2,34	1.458.572	-91.061	-6,01	1.515.487
Ambos sexos	2.357.044	-62.668	-2,59	2.419.712	-155.674	-6,20	2.512.718

Fuente: Elaboración propia a partir de datos del Servicio Público de Empleo Estatal,
DEMANDANTES DE EMPLEO, PARO, CONTRATOS Y PRESTACIONES POR DESEMPLEO

MENORES DE 25 AÑOS EN EL PARO REGISTRADO

Para cada caso porcentajes sobre el total de Paro Registrado



Fuente: Elaboración propia a partir de datos del Servicio Público de Empleo Estatal,
DEMANDANTES DE EMPLEO, PARO, CONTRATOS Y PRESTACIONES POR DESEMPLEO

abril 2026

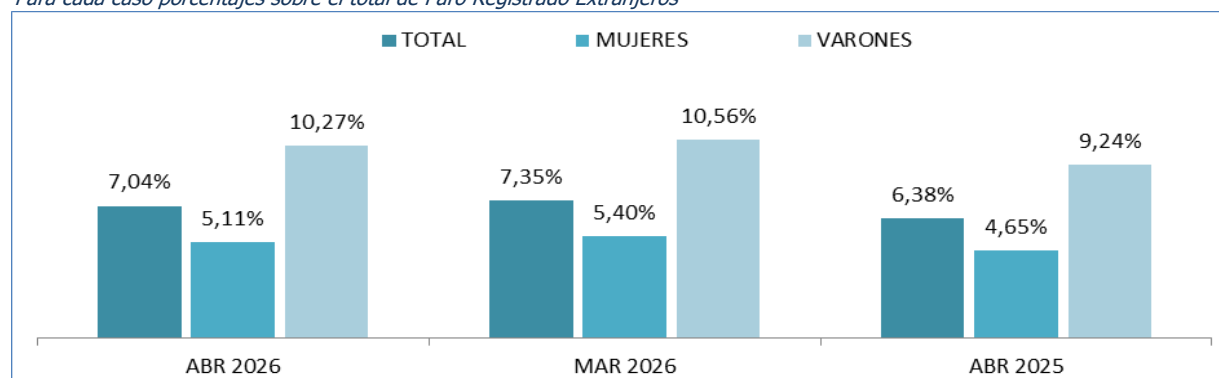
PARO REGISTRADO (EXTRANJEROS) POR SEXO Y EDADES

	abril 2026	VARIACIONES						abril 2026	
		Variación Mensual marzo 2026			Variación Anual abril 2025			Zona Origen	
		Dato	Absoluta	Relativa	Dato	Absoluta	Relativa	Dato	País Comunitario
MENORES DE 25 AÑOS									
Varones	13.139	-730	-5,26	13.869	+851	+6,93	12.288	2.389	10.750
Mujeres	10.921	-789	-6,74	11.710	+707	+6,92	10.214	2.362	8.559
Ambos sexos	24.060	-1.519	-5,94	25.579	+1.558	+6,92	22.502	4.751	19.309
DE 25 Y MÁS AÑOS									
Varones	114.750	-2.697	-2,30	117.447	-5.987	-4,96	120.737	37.596	77.154
Mujeres	202.741	-2.400	-1,17	205.141	-6.717	-3,21	209.458	56.269	146.472
Ambos sexos	317.491	-5.097	-1,58	322.588	-12.704	-3,85	330.195	93.865	223.626
TOTALES									
Varones	127.889	-3.427	-2,61	131.316	-5.136	-3,86	133.025	39.985	87.904
Mujeres	213.662	-3.189	-1,47	216.851	-6.010	-2,74	219.672	58.631	155.031
Ambos sexos	341.551	-6.616	-1,90	348.167	-11.146	-3,16	352.697	98.616	242.935

Fuente: Elaboración propia a partir de datos del Servicio Público de Empleo Estatal,
DEMANDANTES DE EMPLEO, PARO, CONTRATOS Y PRESTACIONES POR DESEMPLEO

MENORES DE 25 AÑOS EXTRANJEROS EN EL PARO REGISTRADO EXTRANJEROS

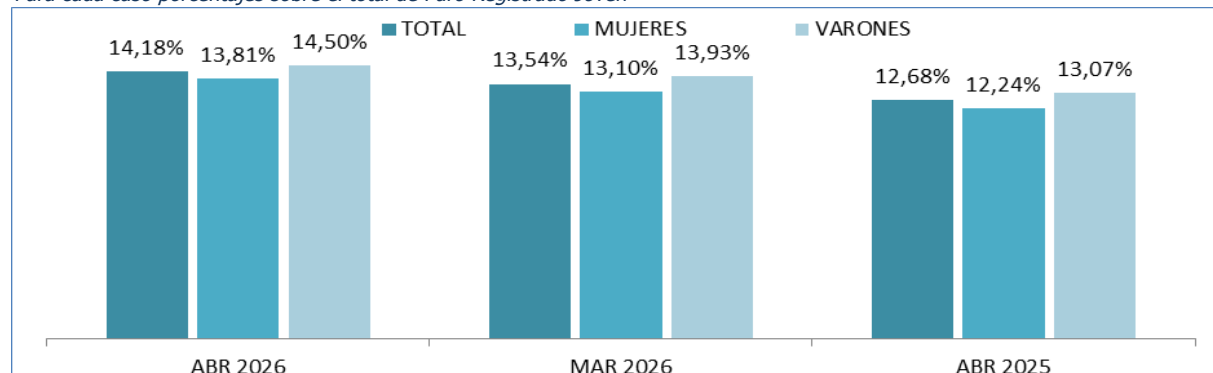
Para cada caso porcentajes sobre el total de Paro Registrado Extranjeros



Fuente: Elaboración propia a partir de datos del Servicio Público de Empleo Estatal,
DEMANDANTES DE EMPLEO, PARO, CONTRATOS Y PRESTACIONES POR DESEMPLEO

MENORES DE 25 AÑOS EXTRANJEROS EN EL PARO REGISTRADO JOVEN

Para cada caso porcentajes sobre el total de Paro Registrado Joven



Fuente: Elaboración propia a partir de datos del Servicio Público de Empleo Estatal,
DEMANDANTES DE EMPLEO, PARO, CONTRATOS Y PRESTACIONES POR DESEMPLEO

abril 2026

PARO REGISTRADO SEGÚN SEXO, EDADES Y RELACIÓN ENTRE SEXOS,
POR COMUNIDADES AUTÓNOMAS Y PROVINCIAS

	TOTAL EDADES			MENORES DE 25 AÑOS			DE 25 Y MÁS AÑOS			RELACIÓN ENTRE SEXOS*		
	TOTAL	Varones	Mujeres	TOTAL	Varones	Mujeres	TOTAL	Varones	Mujeres	TOTAL	<25 años	RESTO EDADES
Almería	41.257	17.000	24.257	3.624	1.956	1.668	37.633	15.044	22.589	70,1	117,3	66,6
Cádiz	105.083	38.641	66.442	7.770	3.973	3.797	97.313	34.668	62.645	58,2	104,6	55,3
Córdoba	47.522	17.815	29.707	3.833	1.913	1.920	43.689	15.902	27.787	60,0	99,6	57,2
Granada	63.214	25.991	37.223	5.889	3.009	2.880	57.325	22.982	34.343	69,8	104,5	66,9
Huelva	27.315	11.081	16.234	2.424	1.334	1.090	24.891	9.747	15.144	68,3	122,4	64,4
Jaén	32.127	10.637	21.490	3.163	1.484	1.679	28.964	9.153	19.811	49,5	88,4	46,2
Málaga	104.415	41.417	62.998	7.789	4.272	3.517	96.626	37.145	59.481	65,7	121,5	62,4
Sevilla	136.312	51.076	85.236	11.199	5.713	5.486	125.113	45.363	79.750	59,9	104,1	56,9
ANDALUCÍA	557.245	213.658	343.587	45.691	23.654	22.037	511.554	190.004	321.550	62,2	107,3	59,1
Huesca	6.510	2.692	3.818	679	382	297	5.831	2.310	3.521	70,5	128,6	65,6
Teruel	4.024	1.639	2.385	429	256	173	3.595	1.383	2.212	68,7	148,0	62,5
Zaragoza	37.973	14.270	23.703	3.361	1.820	1.541	34.612	12.450	22.162	60,2	118,1	56,2
ARAGON	48.507	18.601	29.906	4.469	2.458	2.011	44.038	16.143	27.895	62,2	122,2	57,9
ASTURIAS, PRINCIPADO DE	50.480	20.844	29.636	3.656	2.063	1.593	46.824	18.781	28.043	70,3	129,5	67,0
BALEARS, ILLES	24.546	10.522	14.024	2.640	1.497	1.143	21.906	9.025	12.881	75,0	131,0	70,1
Las Palmas	74.845	32.074	42.771	4.108	2.315	1.793	70.737	29.759	40.978	75,0	129,1	72,6
Santa Cruz de Tenerife	70.516	30.000	40.516	3.781	2.121	1.660	66.735	27.879	38.856	74,0	127,8	71,7
CANARIAS	145.361	62.074	83.287	7.889	4.436	3.453	137.472	57.638	79.834	74,5	128,5	72,2
CANTABRIA	27.925	11.356	16.569	1.973	1.092	881	25.952	10.264	15.688	68,5	124,0	65,4
Albacete	20.941	6.988	13.953	1.591	787	804	19.350	6.201	13.149	50,1	97,9	47,2
Ciudad Real	30.731	9.834	20.897	2.462	1.197	1.265	28.269	8.637	19.632	47,1	94,6	44,0
Cuenca	9.013	3.369	5.644	734	381	353	8.279	2.988	5.291	59,7	107,9	56,5
Guadalajara	12.264	4.874	7.390	939	543	396	11.325	4.331	6.994	66,0	137,1	61,9
Toledo	44.188	15.232	28.956	3.301	1.646	1.655	40.887	13.586	27.301	52,6	99,5	49,8
CASTILLA-LA MANCHA	117.137	40.297	76.840	9.027	4.554	4.473	108.110	35.743	72.367	52,4	101,8	49,4
Ávila	8.228	3.387	4.841	555	317	238	7.673	3.070	4.603	70,0	133,2	66,7
Burgos	12.708	5.063	7.645	898	516	382	11.810	4.547	7.263	66,2	135,1	62,6
León	20.199	8.248	11.951	1.389	741	648	18.810	7.507	11.303	69,0	114,4	66,4
Palencia	6.027	2.413	3.614	507	265	242	5.520	2.148	3.372	63,6	109,5	63,7
Salamanca	15.830	6.154	9.676	1.262	643	619	14.568	5.511	9.057	63,6	103,9	60,8
Segovia	4.593	1.858	2.735	343	193	150	4.250	1.665	2.585	67,9	128,7	64,4
Soria	2.737	1.297	1.440	282	180	102	2.455	1.117	1.338	90,1	176,5	83,5
Valladolid	21.110	8.187	12.923	1.688	834	854	19.422	7.353	12.069	63,4	97,7	60,9
Zamora	8.332	3.372	4.960	586	296	290	7.746	3.076	4.670	68,0	102,1	65,9
CASTILLA Y LEON	99.764	39.979	59.785	7.510	3.985	3.525	92.254	35.994	56.260	66,9	113,0	64,0
Barcelona	235.846	99.529	136.317	14.132	7.982	6.150	221.714	91.547	130.167	73,0	129,8	70,3
Girona	26.815	11.427	15.388	1.859	1.062	797	24.956	10.365	14.591	74,3	133,2	71,0
Lleida	15.360	6.259	9.101	1.428	771	657	13.932	5.488	8.444	68,8	117,4	65,0
Tarragona	36.506	14.792	21.714	2.469	1.325	1.144	34.037	13.467	20.570	68,1	115,8	65,5
CATALUÑA	314.527	132.007	182.520	19.888	11.140	8.748	294.639	120.867	173.772	72,3	127,3	69,6
Alicante-Alacant	115.728	45.401	70.327	6.551	3.459	3.092	109.177	41.942	67.235	64,6	111,9	62,4
Castellón-Castelló	31.261	11.715	19.546	2.194	1.201	993	29.067	10.514	18.553	59,9	120,9	56,7
Valencia-València	138.761	52.843	85.918	8.666	4.660	4.006	130.095	48.183	81.912	61,5	116,3	58,8
COMUNITAT VALENCIANA	285.750	109.959	175.791	17.411	9.320	8.091	268.339	100.639	167.700	62,6	115,2	60,0
Badajoz	40.980	13.681	27.299	3.229	1.556	1.673	37.751	12.125	25.626	50,1	93,0	47,3
Cáceres	21.888	8.427	13.461	1.862	942	920	20.026	7.485	12.541	62,6	102,4	59,7
EXTREMADURA	62.868	22.108	40.760	5.091	2.498	2.593	57.777	19.610	38.167	54,2	96,3	51,4
A Coruña	44.250	18.463	25.787	1.857	983	874	42.393	17.480	24.913	71,6	112,5	70,2
Lugo	11.331	4.802	6.529	554	303	251	10.777	4.499	6.278	73,5	120,7	71,7
Ourense	13.926	5.818	8.108	710	369	341	13.216	5.449	7.767	71,8	108,2	70,2
Pontevedra	42.786	17.656	25.130	1.809	998	811	40.977	16.658	24.319	70,3	123,1	68,5
GALICIA	112.293	46.739	65.554	4.930	2.653	2.277	107.363	44.086	63.277	71,3	116,5	69,7

abril 2026

PARO REGISTRADO SEGÚN SEXO, EDADES Y RELACIÓN ENTRE SEXOS,
POR COMUNIDADES AUTÓNOMAS Y PROVINCIAS

	TOTAL EDADES			MENORES DE 25 AÑOS			DE 25 Y MÁS AÑOS			RELACIÓN ENTRE SEXOS*		
	TOTAL	Varones	Mujeres	TOTAL	Varones	Mujeres	TOTAL	Varones	Mujeres	TOTAL	<25 años	RESTO EDADES
MADRID, COMUNIDAD DE	276.376	112.164	164.212	18.538	10.141	8.397	257.838	102.023	155.815	68,3	120,8	65,5
MURCIA, REGION DE	73.302	27.296	46.006	6.970	3.596	3.374	66.332	23.700	42.632	59,3	106,6	55,6
NAVARRA, COM. FORAL DE	28.903	11.121	17.782	2.724	1.504	1.220	26.179	9.617	16.562	62,5	123,3	58,1
Araba/Álava	17.731	7.089	10.642	1.379	753	626	16.352	6.336	10.016	66,6	120,3	63,3
Bizkaia	58.659	24.658	34.001	4.984	2.730	2.254	53.675	21.928	31.747	72,5	121,1	69,1
Gipuzkoa	27.415	11.612	15.803	2.308	1.291	1.017	25.107	10.321	14.786	73,5	126,9	69,8
PAIS VASCO	103.805	43.359	60.446	8.671	4.774	3.897	95.134	38.585	56.549	71,7	122,5	68,2
RIOJA, LA	12.157	4.777	7.380	869	465	404	11.288	4.312	6.976	64,7	115,1	61,8
CEUTA	8.666	3.161	5.505	946	440	506	7.720	2.721	4.999	57,4	87,0	54,4
MELILLA	7.432	2.596	4.836	800	367	433	6.632	2.229	4.403	53,7	84,8	50,6
TOTAL ESTATAL	2.357.044	932.618	1.424.426	169.693	90.637	79.056	2.187.351	841.981	1.345.370	65,5	114,6	62,6

* Relación entre sexos: Número de varones por cada 100 mujeres

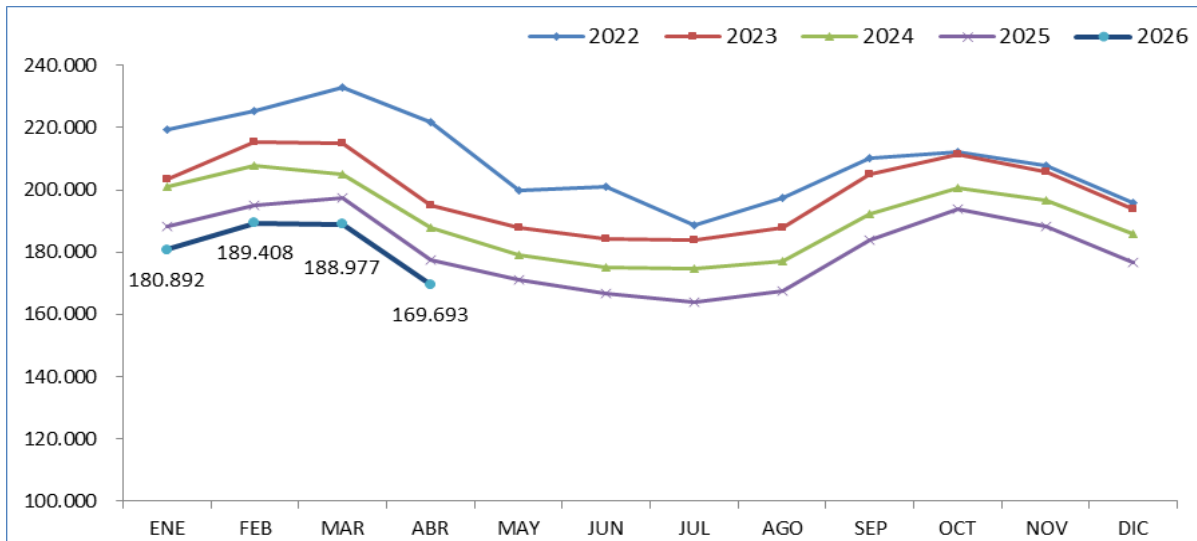
Fuente: Elaboración propia a partir de datos del Servicio Público de Empleo Estatal,

DEMANDANTES DE EMPLEO, PARO, CONTRATOS Y PRESTACIONES POR DESEMPLEO

abril 2026

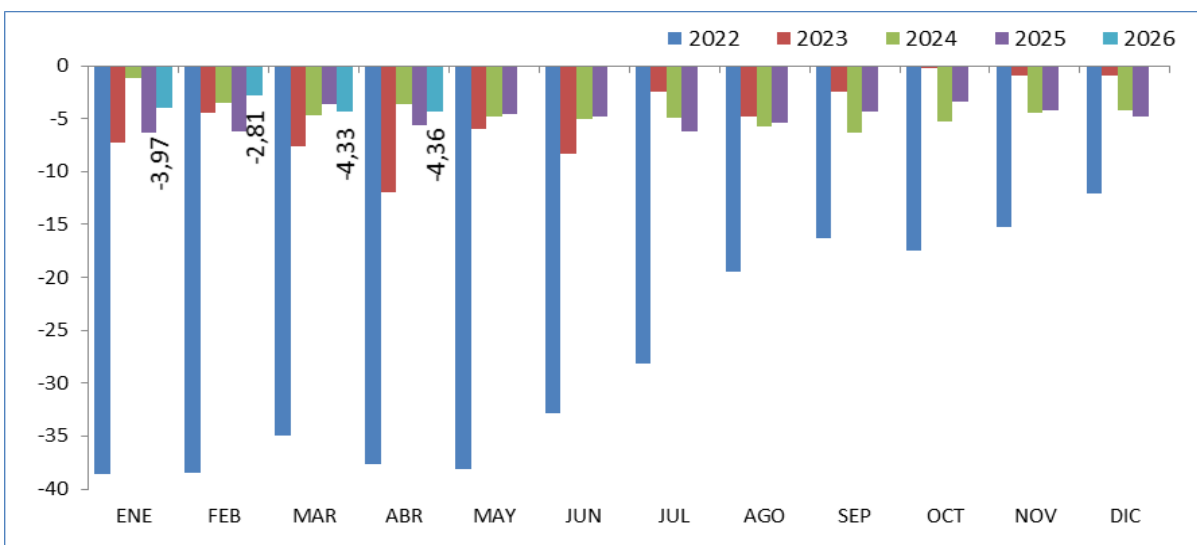
Menores de 25 años

EVOLUCIÓN MENSUAL DEL PARO REGISTRADO



Fuente: Elaboración propia a partir de datos del Servicio Público de Empleo Estatal,
DEMANDANTES DE EMPLEO, PARO, CONTRATOS Y PRESTACIONES POR DESEMPLEO

EVOLUCIÓN VARIACIÓN RELATIVA ANUAL DEL PARO REGISTRADO

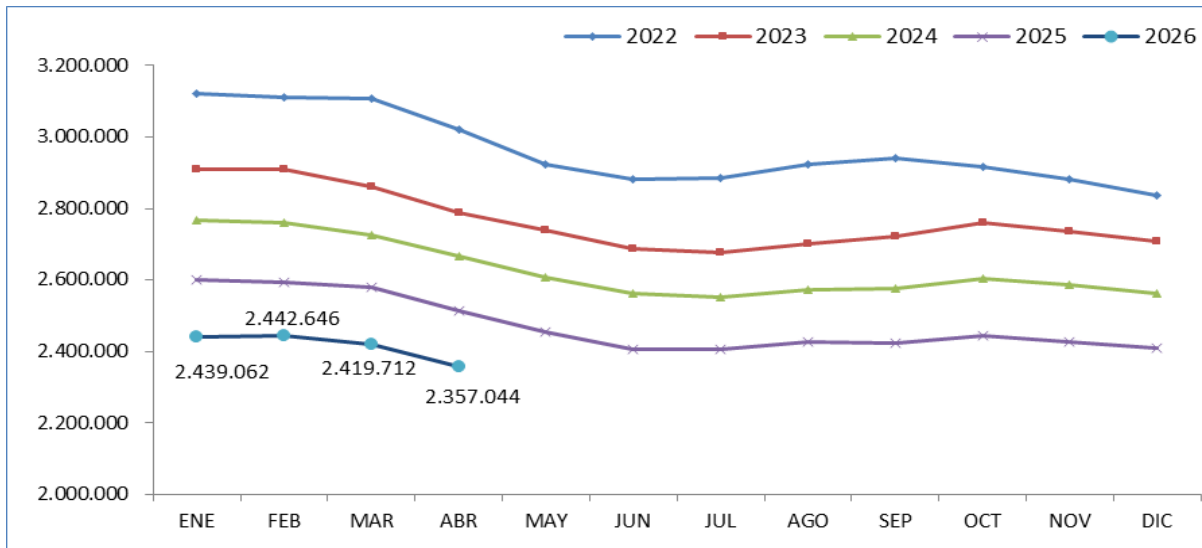


Fuente: Elaboración propia a partir de datos del Servicio Público de Empleo Estatal,
DEMANDANTES DE EMPLEO, PARO, CONTRATOS Y PRESTACIONES POR DESEMPLEO

abril 2026

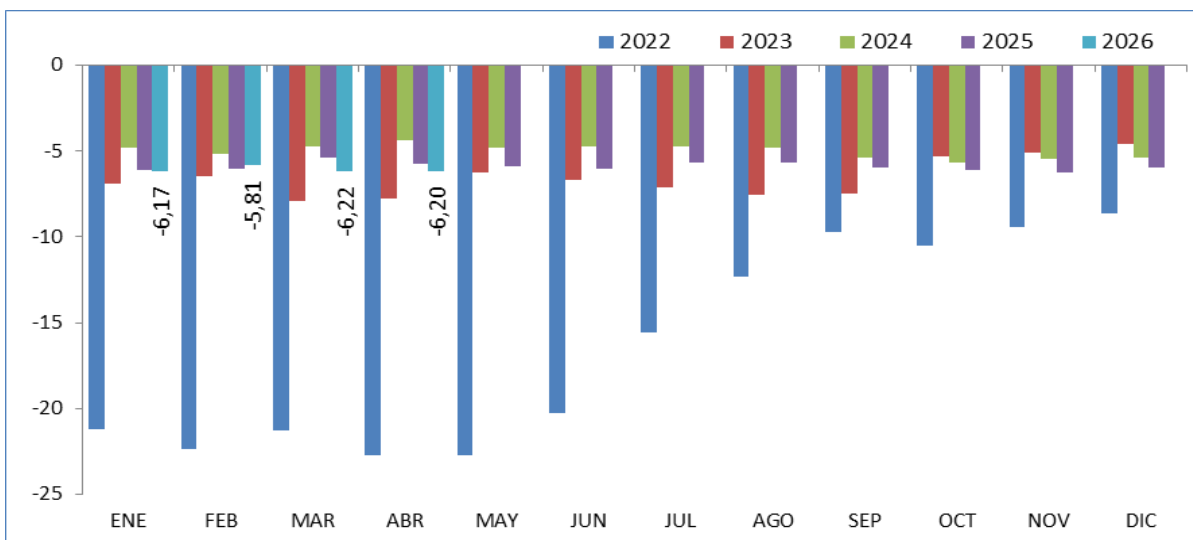
Total 16 y más años

EVOLUCIÓN MENSUAL DEL PARO REGISTRADO



Fuente: Elaboración propia a partir de datos del Servicio Público de Empleo Estatal,
DEMANDANTES DE EMPLEO, PARO, CONTRATOS Y PRESTACIONES POR DESEMPLEO

EVOLUCIÓN VARIACIÓN RELATIVA ANUAL DEL PARO REGISTRADO



Fuente: Elaboración propia a partir de datos del Servicio Público de Empleo Estatal,
DEMANDANTES DE EMPLEO, PARO, CONTRATOS Y PRESTACIONES POR DESEMPLEO

abril 2026

PARO REGISTRADO POR COMUNIDADES AUTÓNOMAS, PROVINCIAS Y SEXO MENORES DE 25 AÑOS - AMBOS SEXOS

Comunidades Autónomas, Provincias y sexo	abril 2026	Variación Mensual marzo 2026			Variación Anual abril 2025		
	Dato	Absoluta	Relativa	Dato	Absoluta	Relativa	Dato
Almería	3.624	-310	-7,88	3.934	-249	-6,43	3.873
Cádiz	7.770	-889	-10,27	8.659	-1.129	-12,69	8.899
Córdoba	3.833	-425	-9,98	4.258	-455	-10,61	4.288
Granada	5.889	-720	-10,89	6.609	-317	-5,11	6.206
Huelva	2.424	-421	-14,80	2.845	-178	-6,84	2.602
Jaén	3.163	-256	-7,49	3.419	-166	-4,99	3.329
Málaga	7.789	-861	-9,95	8.650	-765	-8,94	8.554
Sevilla	11.199	-1.447	-11,44	12.646	-1.452	-11,48	12.651
ANDALUCÍA	45.691	-5.329	-10,44	51.020	-4.711	-9,35	50.402
Huesca	679	-100	-12,84	779	-1	-0,15	680
Teruel	429	-23	-5,09	452	+16	+3,87	413
Zaragoza	3.361	-444	-11,67	3.805	+8	+0,24	3.353
ARAGON	4.469	-567	-11,26	5.036	+23	+0,52	4.446
ASTURIAS, PRINCIPADO DE	3.656	-256	-6,54	3.912	+94	+2,64	3.562
BALEARS, ILLES	2.640	-852	-24,40	3.492	-158	-5,65	2.798
Las Palmas	4.108	-354	-7,93	4.462	-223	-5,15	4.331
Santa Cruz de Tenerife	3.781	-244	-6,06	4.025	-145	-3,69	3.926
CANARIAS	7.889	-598	-7,05	8.487	-368	-4,46	8.257
CANTABRIA	1.973	-344	-14,85	2.317	+37	+1,91	1.936
Albacete	1.591	-207	-11,51	1.798	-160	-9,14	1.751
Ciudad Real	2.462	-147	-5,63	2.609	-215	-8,03	2.677
Cuenca	734	-82	-10,05	816	+28	+3,97	706
Guadalajara	939	-126	-11,83	1.065	+5	+0,54	934
Toledo	3.301	-264	-7,41	3.565	-128	-3,73	3.429
CASTILLA-LA MANCHA	9.027	-826	-8,38	9.853	-470	-4,95	9.497
Ávila	555	-55	-9,02	610	-35	-5,93	590
Burgos	898	-111	-11,00	1.009	+16	+1,81	882
León	1.389	-162	-10,44	1.551	-69	-4,73	1.458
Palencia	507	-79	-13,48	586	-33	-6,11	540
Salamanca	1.262	-264	-17,30	1.526	-143	-10,18	1.405
Segovia	343	-50	-12,72	393	-2	-0,58	345
Soria	282	-19	-6,31	301	+9	+3,30	273
Valladolid	1.688	-195	-10,36	1.883	-138	-7,56	1.826
Zamora	586	-39	-6,24	625	+0	+0,00	586
CASTILLA Y LEON	7.510	-974	-11,48	8.484	-395	-5,00	7.905
Barcelona	14.132	-1.684	-10,65	15.816	+513	+3,77	13.619
Girona	1.859	-356	-16,07	2.215	-103	-5,25	1.962
Lleida	1.428	-114	-7,39	1.542	+137	+10,61	1.291
Tarragona	2.469	-442	-15,18	2.911	-93	-3,63	2.562
CATALUÑA	19.888	-2.596	-11,55	22.484	+454	+2,34	19.434
Alicante-Alacant	6.551	-329	-4,78	6.880	-147	-2,19	6.698
Castellón-Castelló	2.194	-112	-4,86	2.306	-54	-2,40	2.248
Valencia-València	8.666	-529	-5,75	9.195	-190	-2,15	8.856
COMUNITAT VALENCIANA	17.411	-970	-5,28	18.381	-391	-2,20	17.802

abril 2026

PARO REGISTRADO POR COMUNIDADES AUTÓNOMAS, PROVINCIAS Y SEXO MENORES DE 25 AÑOS - AMBOS SEXOS

Comunidades Autónomas, Provincias y sexo	abril 2026	Variación Mensual marzo 2026			Variación Anual abril 2025		
	Dato	Absoluta	Relativa	Dato	Absoluta	Relativa	Dato
Badajoz	3.229	-523	-13,94	3.752	-358	-9,98	3.587
Cáceres	1.862	-192	-9,35	2.054	-43	-2,26	1.905
EXTREMADURA	5.091	-715	-12,31	5.806	-401	-7,30	5.492
A Coruña	1.857	-224	-10,76	2.081	+52	+2,88	1.805
Lugo	554	-63	-10,21	617	+28	+5,32	526
Ourense	710	-43	-5,71	753	+73	+11,46	637
Pontevedra	1.809	-198	-9,87	2.007	+135	+8,06	1.674
GALICIA	4.930	-528	-9,67	5.458	+288	+6,20	4.642
MADRID, COMUNIDAD DE	18.538	-2.434	-11,61	20.972	-394	-2,08	18.932
MURCIA, REGION DE	6.970	-734	-9,53	7.704	-602	-7,95	7.572
NAVARRA, COM. FORAL DE	2.724	-280	-9,32	3.004	-10	-0,37	2.734
Araba/Álava	1.379	-192	-12,22	1.571	-183	-11,72	1.562
Bizkaia	4.984	-539	-9,76	5.523	-237	-4,54	5.221
Gipuzkoa	2.308	-359	-13,46	2.667	-168	-6,79	2.476
PAIS VASCO	8.671	-1.090	-11,17	9.761	-588	-6,35	9.259
RIOJA, LA	869	-90	-9,38	959	-30	-3,34	899
CEUTA	946	-40	-4,06	986	-71	-6,98	1.017
MELILLA	800	-61	-7,08	861	-43	-5,10	843
TOTAL ESTATAL	169.693	-19.284	-10,20	188.977	-7.736	-4,36	177.429

Fuente: Elaboración propia a partir de datos del Servicio Público de Empleo Estatal,

AVANCE DE DATOS ESTADÍSTICO: PARO REGISTRADO

abril 2026

PARO REGISTRADO POR COMUNIDADES AUTÓNOMAS, PROVINCIAS Y SEXO MENORES DE 25 AÑOS - MUJERES

Comunidades Autónomas, Provincias y sexo	abril 2026	Variación Mensual marzo 2026			Variación Anual abril 2025		
	Dato	Absoluta	Relativa	Dato	Absoluta	Relativa	Dato
Almería	1.668	-134	-7,44	1.802	-121	-6,76	1.789
Cádiz	3.797	-424	-10,05	4.221	-600	-13,65	4.397
Córdoba	1.920	-230	-10,70	2.150	-290	-13,12	2.210
Granada	2.880	-389	-11,90	3.269	-211	-6,83	3.091
Huelva	1.090	-208	-16,02	1.298	-109	-9,09	1.199
Jaén	1.679	-195	-10,41	1.874	-105	-5,89	1.784
Málaga	3.517	-509	-12,64	4.026	-507	-12,60	4.024
Sevilla	5.486	-729	-11,73	6.215	-742	-11,91	6.228
ANDALUCÍA	22.037	-2.818	-11,34	24.855	-2.685	-10,86	24.722
Huesca	297	-59	-16,57	356	-6	-1,98	303
Teruel	173	-3	-1,70	176	+3	+1,76	170
Zaragoza	1.541	-253	-14,10	1.794	+35	+2,32	1.506
ARAGON	2.011	-315	-13,54	2.326	+32	+1,62	1.979
ASTURIAS, PRINCIPADO DE	1.593	-125	-7,28	1.718	-37	-2,27	1.630
BALEARS, ILLES	1.143	-440	-27,80	1.583	-52	-4,35	1.195
Las Palmas	1.793	-270	-13,09	2.063	-137	-7,10	1.930
Santa Cruz de Tenerife	1.660	-166	-9,09	1.826	-127	-7,11	1.787
CANARIAS	3.453	-436	-11,21	3.889	-264	-7,10	3.717
CANTABRIA	881	-154	-14,88	1.035	-14	-1,56	895
Albacete	804	-92	-10,27	896	-84	-9,46	888
Ciudad Real	1.265	-79	-5,88	1.344	-122	-8,80	1.387
Cuenca	353	-45	-11,31	398	+13	+3,82	340
Guadalajara	396	-62	-13,54	458	-20	-4,81	416
Toledo	1.655	-139	-7,75	1.794	-43	-2,53	1.698
CASTILLA-LA MANCHA	4.473	-417	-8,53	4.890	-256	-5,41	4.729
Ávila	238	-30	-11,19	268	-18	-7,03	256
Burgos	382	-65	-14,54	447	+11	+2,96	371
León	648	-72	-10,00	720	-8	-1,22	656
Palencia	242	-50	-17,12	292	-18	-6,92	260
Salamanca	619	-133	-17,69	752	-44	-6,64	663
Segovia	150	-36	-19,35	186	-16	-9,64	166
Soria	102	-22	-17,74	124	-1	-0,97	103
Valladolid	854	-76	-8,17	930	-25	-2,84	879
Zamora	290	-11	-3,65	301	-6	-2,03	296
CASTILLA Y LEON	3.525	-495	-12,31	4.020	-125	-3,42	3.650
Barcelona	6.150	-868	-12,37	7.018	+170	+2,84	5.980
Girona	797	-165	-17,15	962	-42	-5,01	839
Lleida	657	-89	-11,93	746	+70	+11,93	587
Tarragona	1.144	-188	-14,11	1.332	-16	-1,38	1.160
CATALUÑA	8.748	-1.310	-13,02	10.058	+182	+2,12	8.566
Alicante-Alacant	3.092	-204	-6,19	3.296	-46	-1,47	3.138
Castellón-Castelló	993	-33	-3,22	1.026	-102	-9,32	1.095
Valencia-València	4.006	-329	-7,59	4.335	-137	-3,31	4.143
COMUNITAT VALENCIANA	8.091	-566	-6,54	8.657	-285	-3,40	8.376

abril 2026

PARO REGISTRADO POR COMUNIDADES AUTÓNOMAS, PROVINCIAS Y SEXO MENORES DE 25 AÑOS - MUJERES

Comunidades Autónomas, Provincias y sexo	abril 2026	Variación Mensual marzo 2026			Variación Anual abril 2025		
	Dato	Absoluta	Relativa	Dato	Absoluta	Relativa	Dato
Badajoz	1.673	-256	-13,27	1.929	-209	-11,11	1.882
Cáceres	920	-118	-11,37	1.038	-64	-6,50	984
EXTREMADURA	2.593	-374	-12,61	2.967	-273	-9,53	2.866
A Coruña	874	-116	-11,72	990	+26	+3,07	848
Lugo	251	-43	-14,63	294	+16	+6,81	235
Ourense	341	-23	-6,32	364	+73	+27,24	268
Pontevedra	811	-86	-9,59	897	+25	+3,18	786
GALICIA	2.277	-268	-10,53	2.545	+140	+6,55	2.137
MADRID, COMUNIDAD DE	8.397	-1.319	-13,58	9.716	-204	-2,37	8.601
MURCIA, REGION DE	3.374	-396	-10,50	3.770	-270	-7,41	3.644
NAVARRA, COM. FORAL DE	1.220	-169	-12,17	1.389	-115	-8,61	1.335
Araba/Álava	626	-82	-11,58	708	-107	-14,60	733
Bizkaia	2.254	-343	-13,21	2.597	+9	+0,40	2.245
Gipuzkoa	1.017	-215	-17,45	1.232	-45	-4,24	1.062
PAIS VASCO	3.897	-640	-14,11	4.537	-143	-3,54	4.040
RIOJA, LA	404	-32	-7,34	436	-7	-1,70	411
CEUTA	506	-17	-3,25	523	+2	+0,40	504
MELILLA	433	-40	-8,46	473	-15	-3,35	448
TOTAL ESTATAL	79.056	-10.331	-11,56	89.387	-4.389	-5,26	83.445

Fuente: Elaboración propia a partir de datos del Servicio Público de Empleo Estatal,

AVANCE DE DATOS ESTADÍSTICO: PARO REGISTRADO

abril 2026

PARO REGISTRADO POR COMUNIDADES AUTÓNOMAS, PROVINCIAS Y SEXO MENORES DE 25 AÑOS - VARONES

Comunidades Autónomas, Provincias y sexo	abril 2026	Variación Mensual marzo 2026			Variación Anual abril 2025		
	Dato	Absoluta	Relativa	Dato	Absoluta	Relativa	Dato
Almería	1.956	-176	-8,26	2.132	-128	-6,14	2.084
Cádiz	3.973	-465	-10,48	4.438	-529	-11,75	4.502
Córdoba	1.913	-195	-9,25	2.108	-165	-7,94	2.078
Granada	3.009	-331	-9,91	3.340	-106	-3,40	3.115
Huelva	1.334	-213	-13,77	1.547	-69	-4,92	1.403
Jaén	1.484	-61	-3,95	1.545	-61	-3,95	1.545
Málaga	4.272	-352	-7,61	4.624	-258	-5,70	4.530
Sevilla	5.713	-718	-11,16	6.431	-710	-11,05	6.423
ANDALUCÍA	23.654	-2.511	-9,60	26.165	-2.026	-7,89	25.680
Huesca	382	-41	-9,69	423	+5	+1,33	377
Teruel	256	-20	-7,25	276	+13	+5,35	243
Zaragoza	1.820	-191	-9,50	2.011	-27	-1,46	1.847
ARAGON	2.458	-252	-9,30	2.710	-9	-0,36	2.467
ASTURIAS, PRINCIPADO DE	2.063	-131	-5,97	2.194	+131	+6,78	1.932
BALEARS, ILLES	1.497	-412	-21,58	1.909	-106	-6,61	1.603
Las Palmas	2.315	-84	-3,50	2.399	-86	-3,58	2.401
Santa Cruz de Tenerife	2.121	-78	-3,55	2.199	-18	-0,84	2.139
CANARIAS	4.436	-162	-3,52	4.598	-104	-2,29	4.540
CANTABRIA	1.092	-190	-14,82	1.282	+51	+4,90	1.041
Albacete	787	-115	-12,75	902	-76	-8,81	863
Ciudad Real	1.197	-68	-5,38	1.265	-93	-7,21	1.290
Cuenca	381	-37	-8,85	418	+15	+4,10	366
Guadalajara	543	-64	-10,54	607	+25	+4,83	518
Toledo	1.646	-125	-7,06	1.771	-85	-4,91	1.731
CASTILLA-LA MANCHA	4.554	-409	-8,24	4.963	-214	-4,49	4.768
Ávila	317	-25	-7,31	342	-17	-5,09	334
Burgos	516	-46	-8,19	562	+5	+0,98	511
León	741	-90	-10,83	831	-61	-7,61	802
Palencia	265	-29	-9,86	294	-15	-5,36	280
Salamanca	643	-131	-16,93	774	-99	-13,34	742
Segovia	193	-14	-6,76	207	+14	+7,82	179
Soria	180	+3	+1,69	177	+10	+5,88	170
Valladolid	834	-119	-12,49	953	-113	-11,93	947
Zamora	296	-28	-8,64	324	+6	+2,07	290
CASTILLA Y LEON	3.985	-479	-10,73	4.464	-270	-6,35	4.255
Barcelona	7.982	-816	-9,27	8.798	+343	+4,49	7.639
Girona	1.062	-191	-15,24	1.253	-61	-5,43	1.123
Lleida	771	-25	-3,14	796	+67	+9,52	704
Tarragona	1.325	-254	-16,09	1.579	-77	-5,49	1.402
CATALUÑA	11.140	-1.286	-10,35	12.426	+272	+2,50	10.868
Alicante-Alacant	3.459	-125	-3,49	3.584	-101	-2,84	3.560
Castellón-Castelló	1.201	-79	-6,17	1.280	+48	+4,16	1.153
Valencia-València	4.660	-200	-4,12	4.860	-53	-1,12	4.713
COMUNITAT VALENCIANA	9.320	-404	-4,15	9.724	-106	-1,12	9.426

abril 2026

PARO REGISTRADO POR COMUNIDADES AUTÓNOMAS, PROVINCIAS Y SEXO MENORES DE 25 AÑOS - VARONES

Comunidades Autónomas, Provincias y sexo	abril 2026	Variación Mensual marzo 2026			Variación Anual abril 2025		
	Dato	Absoluta	Relativa	Dato	Absoluta	Relativa	Dato
Badajoz	1.556	-267	-14,65	1.823	-149	-8,74	1.705
Cáceres	942	-74	-7,28	1.016	+21	+2,28	921
EXTREMADURA	2.498	-341	-12,01	2.839	-128	-4,87	2.626
A Coruña	983	-108	-9,90	1.091	+26	+2,72	957
Lugo	303	-20	-6,19	323	+12	+4,12	291
Ourense	369	-20	-5,14	389	+0	+0,00	369
Pontevedra	998	-112	-10,09	1.110	+110	+12,39	888
GALICIA	2.653	-260	-8,93	2.913	+148	+5,91	2.505
MADRID, COMUNIDAD DE	10.141	-1.115	-9,91	11.256	-190	-1,84	10.331
MURCIA, REGION DE	3.596	-338	-8,59	3.934	-332	-8,45	3.928
NAVARRA, COM. FORAL DE	1.504	-111	-6,87	1.615	+105	+7,51	1.399
Araba/Álava	753	-110	-12,75	863	-76	-9,17	829
Bizkaia	2.730	-196	-6,70	2.926	-246	-8,27	2.976
Gipuzkoa	1.291	-144	-10,03	1.435	-123	-8,70	1.414
PAIS VASCO	4.774	-450	-8,61	5.224	-445	-8,53	5.219
RIOJA, LA	465	-58	-11,09	523	-23	-4,71	488
CEUTA	440	-23	-4,97	463	-73	-14,23	513
MELILLA	367	-21	-5,41	388	-28	-7,09	395
TOTAL ESTATAL	90.637	-8.953	-8,99	99.590	-3.347	-3,56	93.984

Fuente: Elaboración propia a partir de datos del Servicio Público de Empleo Estatal,

AVANCE DE DATOS ESTADÍSTICO: PARO REGISTRADO

abril 2026

PARO REGISTRADO POR COMUNIDADES AUTÓNOMAS, PROVINCIAS Y SEXO TOTAL 16 y MÁS AÑOS - AMBOS SEXOS

Comunidades Autónomas, Provincias y sexo	abril 2026	Variación Mensual marzo 2026			Variación Anual abril 2025		
	Dato	Absoluta	Relativa	Dato	Absoluta	Relativa	Dato
Almería	41.257	-1.274	-3,00	42.531	-4.260	-9,36	45.517
Cádiz	105.083	-4.227	-3,87	109.310	-12.495	-10,63	117.578
Córdoba	47.522	-1.687	-3,43	49.209	-5.972	-11,16	53.494
Granada	63.214	-2.345	-3,58	65.559	-6.076	-8,77	69.290
Huelva	27.315	-1.694	-5,84	29.009	-3.786	-12,17	31.101
Jaén	32.127	-1.189	-3,57	33.316	-4.436	-12,13	36.563
Málaga	104.415	-4.152	-3,82	108.567	-11.106	-9,61	115.521
Sevilla	136.312	-5.825	-4,10	142.137	-13.727	-9,15	150.039
ANDALUCIA	557.245	-22.393	-3,86	579.638	-61.858	-9,99	619.103
Huesca	6.510	-160	-2,40	6.670	-181	-2,71	6.691
Teruel	4.024	-82	-2,00	4.106	-86	-2,09	4.110
Zaragoza	37.973	-1.113	-2,85	39.086	-1.698	-4,28	39.671
ARAGON	48.507	-1.355	-2,72	49.862	-1.965	-3,89	50.472
ASTURIAS, PRINCIPADO DE	50.480	-955	-1,86	51.435	-2.482	-4,69	52.962
BALEARS, ILLES	24.546	-1.972	-7,44	26.518	-2.080	-7,81	26.626
Las Palmas	74.845	-606	-0,80	75.451	-5.141	-6,43	79.986
Santa Cruz de Tenerife	70.516	-532	-0,75	71.048	-4.142	-5,55	74.658
CANARIAS	145.361	-1.138	-0,78	146.499	-9.283	-6,00	154.644
CANTABRIA	27.925	-952	-3,30	28.877	-841	-2,92	28.766
Albacete	20.941	-268	-1,26	21.209	-2.273	-9,79	23.214
Ciudad Real	30.731	-646	-2,06	31.377	-2.987	-8,86	33.718
Cuenca	9.013	-171	-1,86	9.184	-343	-3,67	9.356
Guadalajara	12.264	-439	-3,46	12.703	-771	-5,91	13.035
Toledo	44.188	-851	-1,89	45.039	-3.766	-7,85	47.954
CASTILLA-LA MANCHA	117.137	-2.375	-1,99	119.512	-10.140	-7,97	127.277
Ávila	8.228	-184	-2,19	8.412	-404	-4,68	8.632
Burgos	12.708	-507	-3,84	13.215	-732	-5,45	13.440
León	20.199	-643	-3,09	20.842	-1.284	-5,98	21.483
Palencia	6.027	-343	-5,38	6.370	-274	-4,35	6.301
Salamanca	15.830	-723	-4,37	16.553	-1.114	-6,57	16.944
Segovia	4.593	-168	-3,53	4.761	-259	-5,34	4.852
Soria	2.737	-23	-0,83	2.760	+79	+2,97	2.658
Valladolid	21.110	-589	-2,71	21.699	-970	-4,39	22.080
Zamora	8.332	-101	-1,20	8.433	-269	-3,13	8.601
CASTILLA Y LEON	99.764	-3.281	-3,18	103.045	-5.227	-4,98	104.991
Barcelona	235.846	-6.035	-2,50	241.881	-7.330	-3,01	243.176
Girona	26.815	-1.052	-3,78	27.867	-1.731	-6,06	28.546
Lleida	15.360	-414	-2,62	15.774	-632	-3,95	15.992
Tarragona	36.506	-1.448	-3,82	37.954	-1.497	-3,94	38.003
CATALUÑA	314.527	-8.949	-2,77	323.476	-11.190	-3,44	325.717
Alicante-Alacant	115.728	-1.336	-1,14	117.064	-6.965	-5,68	122.693
Castellón-Castelló	31.261	-158	-0,50	31.419	-1.560	-4,75	32.821
Valencia-València	138.761	-918	-0,66	139.679	-8.056	-5,49	146.817
COMUNITAT VALENCIANA	285.750	-2.412	-0,84	288.162	-16.581	-5,48	302.331

abril 2026

PARO REGISTRADO POR COMUNIDADES AUTÓNOMAS, PROVINCIAS Y SEXO TOTAL 16 y MÁS AÑOS - AMBOS SEXOS

Comunidades Autónomas, Provincias y sexo	abril 2026	Variación Mensual marzo 2026			Variación Anual abril 2025		
	Dato	Absoluta	Relativa	Dato	Absoluta	Relativa	Dato
Badajoz	40.980	-1.667	-3,91	42.647	-5.187	-11,24	46.167
Cáceres	21.888	-675	-2,99	22.563	-2.614	-10,67	24.502
EXTREMADURA	62.868	-2.342	-3,59	65.210	-7.801	-11,04	70.669
A Coruña	44.250	-901	-2,00	45.151	-1.137	-2,51	45.387
Lugo	11.331	-276	-2,38	11.607	-1	-0,01	11.332
Ourense	13.926	-268	-1,89	14.194	-170	-1,21	14.096
Pontevedra	42.786	-932	-2,13	43.718	-1.944	-4,35	44.730
GALICIA	112.293	-2.377	-2,07	114.670	-3.252	-2,81	115.545
MADRID, COMUNIDAD DE	276.376	-6.249	-2,21	282.625	-12.856	-4,44	289.232
MURCIA, REGION DE	73.302	-1.067	-1,43	74.369	-4.856	-6,21	78.158
NAVARRA, COM. FORAL DE	28.903	-833	-2,80	29.736	-588	-1,99	29.491
Araba/Álava	17.731	-602	-3,28	18.333	-855	-4,60	18.586
Bizkaia	58.659	-1.767	-2,92	60.426	-1.344	-2,24	60.003
Gipuzkoa	27.415	-999	-3,52	28.414	-807	-2,86	28.222
PAIS VASCO	103.805	-3.368	-3,14	107.173	-3.006	-2,81	106.811
RIOJA, LA	12.157	-284	-2,28	12.441	-285	-2,29	12.442
CEUTA	8.666	-211	-2,38	8.877	-553	-6,00	9.219
MELILLA	7.432	-155	-2,04	7.587	-830	-10,05	8.262
TOTAL ESTATAL	2.357.044	-62.668	-2,59	2.419.712	-155.674	-6,20	2.512.718

Fuente: Elaboración propia a partir de datos del Servicio Público de Empleo Estatal,

AVANCE DE DATOS ESTADÍSTICO: PARO REGISTRADO

abril 2026

PARO REGISTRADO POR COMUNIDADES AUTÓNOMAS, PROVINCIAS Y SEXO TOTAL 16 y MÁS AÑOS - MUJERES

Comunidades Autónomas, Provincias y sexo	abril 2026	Variación Mensual marzo 2026			Variación Anual abril 2025		
	Dato	Absoluta	Relativa	Dato	Absoluta	Relativa	Dato
Almería	24.257	-697	-2,79	24.954	-2.554	-9,53	26.811
Cádiz	66.442	-2.459	-3,57	68.901	-7.963	-10,70	74.405
Córdoba	29.707	-995	-3,24	30.702	-3.969	-11,79	33.676
Granada	37.223	-1.328	-3,44	38.551	-3.419	-8,41	40.642
Huelva	16.234	-890	-5,20	17.124	-2.168	-11,78	18.402
Jaén	21.490	-883	-3,95	22.373	-2.998	-12,24	24.488
Málaga	62.998	-2.465	-3,77	65.463	-7.398	-10,51	70.396
Sevilla	85.236	-3.339	-3,77	88.575	-8.417	-8,99	93.653
ANDALUCIA	343.587	-13.056	-3,66	356.643	-38.886	-10,17	382.473
Huesca	3.818	-85	-2,18	3.903	-125	-3,17	3.943
Teruel	2.385	-45	-1,85	2.430	-41	-1,69	2.426
Zaragoza	23.703	-663	-2,72	24.366	-652	-2,68	24.355
ARAGON	29.906	-793	-2,58	30.699	-818	-2,66	30.724
ASTURIAS, PRINCIPADO DE	29.636	-469	-1,56	30.105	-1.519	-4,88	31.155
BALEARS, ILLES	14.024	-1.132	-7,47	15.156	-1.243	-8,14	15.267
Las Palmas	42.771	-333	-0,77	43.104	-3.074	-6,71	45.845
Santa Cruz de Tenerife	40.516	-207	-0,51	40.723	-2.470	-5,75	42.986
CANARIAS	83.287	-540	-0,64	83.827	-5.544	-6,24	88.831
CANTABRIA	16.569	-479	-2,81	17.048	-418	-2,46	16.987
Albacete	13.953	-111	-0,79	14.064	-1.531	-9,89	15.484
Ciudad Real	20.897	-319	-1,50	21.216	-1.963	-8,59	22.860
Cuenca	5.644	-81	-1,41	5.725	-220	-3,75	5.864
Guadalajara	7.390	-266	-3,47	7.656	-619	-7,73	8.009
Toledo	28.956	-493	-1,67	29.449	-2.325	-7,43	31.281
CASTILLA-LA MANCHA	76.840	-1.270	-1,63	78.110	-6.658	-7,97	83.498
Ávila	4.841	-92	-1,86	4.933	-255	-5,00	5.096
Burgos	7.645	-284	-3,58	7.929	-343	-4,29	7.988
León	11.951	-280	-2,29	12.231	-595	-4,74	12.546
Palencia	3.614	-162	-4,29	3.776	-164	-4,34	3.778
Salamanca	9.676	-266	-2,68	9.942	-548	-5,36	10.224
Segovia	2.735	-72	-2,57	2.807	-180	-6,17	2.915
Soria	1.440	-22	-1,50	1.462	+11	+0,77	1.429
Valladolid	12.923	-266	-2,02	13.189	-567	-4,20	13.490
Zamora	4.960	-27	-0,54	4.987	-101	-2,00	5.061
CASTILLA Y LEON	59.785	-1.471	-2,40	61.256	-2.742	-4,39	62.527
Barcelona	136.317	-3.347	-2,40	139.664	-3.240	-2,32	139.557
Girona	15.388	-547	-3,43	15.935	-816	-5,04	16.204
Lleida	9.101	-235	-2,52	9.336	-282	-3,01	9.383
Tarragona	21.714	-729	-3,25	22.443	-580	-2,60	22.294
CATALUÑA	182.520	-4.858	-2,59	187.378	-4.918	-2,62	187.438
Alicante-Alacant	70.327	-731	-1,03	71.058	-4.166	-5,59	74.493
Castellón-Castelló	19.546	-40	-0,20	19.586	-738	-3,64	20.284
Valencia-València	85.918	-393	-0,46	86.311	-4.510	-4,99	90.428
COMUNITAT VALENCIANA	175.791	-1.164	-0,66	176.955	-9.414	-5,08	185.205

abril 2026

PARO REGISTRADO POR COMUNIDADES AUTÓNOMAS, PROVINCIAS Y SEXO TOTAL 16 y MÁS AÑOS - MUJERES

Comunidades Autónomas, Provincias y sexo	abril 2026	Variación Mensual marzo 2026			Variación Anual abril 2025		
	Dato	Absoluta	Relativa	Dato	Absoluta	Relativa	Dato
Badajoz	27.299	-930	-3,29	28.229	-3.343	-10,91	30.642
Cáceres	13.461	-402	-2,90	13.863	-1.538	-10,25	14.999
EXTREMADURA	40.760	-1.332	-3,16	42.092	-4.881	-10,69	45.641
A Coruña	25.787	-506	-1,92	26.293	-822	-3,09	26.609
Lugo	6.529	-132	-1,98	6.661	+92	+1,43	6.437
Ourense	8.108	-106	-1,29	8.214	+68	+0,85	8.040
Pontevedra	25.130	-338	-1,33	25.468	-1.138	-4,33	26.268
GALICIA	65.554	-1.082	-1,62	66.636	-1.800	-2,67	67.354
MADRID, COMUNIDAD DE	164.212	-3.182	-1,90	167.394	-7.089	-4,14	171.301
MURCIA, REGION DE	46.006	-519	-1,12	46.525	-2.742	-5,62	48.748
NAVARRA, COM. FORAL DE	17.782	-486	-2,66	18.268	-436	-2,39	18.218
Araba/Álava	10.642	-404	-3,66	11.046	-379	-3,44	11.021
Bizkaia	34.001	-1.098	-3,13	35.099	-390	-1,13	34.391
Gipuzkoa	15.803	-553	-3,38	16.356	-384	-2,37	16.187
PAIS VASCO	60.446	-2.055	-3,29	62.501	-1.153	-1,87	61.599
RIOJA, LA	7.380	-94	-1,26	7.474	-130	-1,73	7.510
CEUTA	5.505	-79	-1,41	5.584	-205	-3,59	5.710
MELILLA	4.836	-85	-1,73	4.921	-465	-8,77	5.301
TOTAL ESTATAL	1.424.426	-34.146	-2,34	1.458.572	-91.061	-6,01	1.515.487

Fuente: Elaboración propia a partir de datos del Servicio Público de Empleo Estatal,

AVANCE DE DATOS ESTADÍSTICO: PARO REGISTRADO

abril 2026

PARO REGISTRADO POR COMUNIDADES AUTÓNOMAS, PROVINCIAS Y SEXO TOTAL 16 y MÁS AÑOS - VARONES

Comunidades Autónomas, Provincias y sexo	abril 2026	Variación Mensual marzo 2026			Variación Anual abril 2025		
	Dato	Absoluta	Relativa	Dato	Absoluta	Relativa	Dato
Almería	17.000	-577	-3,28	17.577	-1.706	-9,12	18.706
Cádiz	38.641	-1.768	-4,38	40.409	-4.532	-10,50	43.173
Córdoba	17.815	-692	-3,74	18.507	-2.003	-10,11	19.818
Granada	25.991	-1.017	-3,77	27.008	-2.657	-9,27	28.648
Huelva	11.081	-804	-6,76	11.885	-1.618	-12,74	12.699
Jaén	10.637	-306	-2,80	10.943	-1.438	-11,91	12.075
Málaga	41.417	-1.687	-3,91	43.104	-3.708	-8,22	45.125
Sevilla	51.076	-2.486	-4,64	53.562	-5.310	-9,42	56.386
ANDALUCIA	213.658	-9.337	-4,19	222.995	-22.972	-9,71	236.630
Huesca	2.692	-75	-2,71	2.767	-56	-2,04	2.748
Teruel	1.639	-37	-2,21	1.676	-45	-2,67	1.684
Zaragoza	14.270	-450	-3,06	14.720	-1.046	-6,83	15.316
ARAGON	18.601	-562	-2,93	19.163	-1.147	-5,81	19.748
ASTURIAS, PRINCIPADO DE	20.844	-486	-2,28	21.330	-963	-4,42	21.807
BALEARS, ILLES	10.522	-840	-7,39	11.362	-837	-7,37	11.359
Las Palmas	32.074	-273	-0,84	32.347	-2.067	-6,05	34.141
Santa Cruz de Tenerife	30.000	-325	-1,07	30.325	-1.672	-5,28	31.672
CANARIAS	62.074	-598	-0,95	62.672	-3.739	-5,68	65.813
CANTABRIA	11.356	-473	-4,00	11.829	-423	-3,59	11.779
Albacete	6.988	-157	-2,20	7.145	-742	-9,60	7.730
Ciudad Real	9.834	-327	-3,22	10.161	-1.024	-9,43	10.858
Cuenca	3.369	-90	-2,60	3.459	-123	-3,52	3.492
Guadalajara	4.874	-173	-3,43	5.047	-152	-3,02	5.026
Toledo	15.232	-358	-2,30	15.590	-1.441	-8,64	16.673
CASTILLA-LA MANCHA	40.297	-1.105	-2,67	41.402	-3.482	-7,95	43.779
Ávila	3.387	-92	-2,64	3.479	-149	-4,21	3.536
Burgos	5.063	-223	-4,22	5.286	-389	-7,13	5.452
León	8.248	-363	-4,22	8.611	-689	-7,71	8.937
Palencia	2.413	-181	-6,98	2.594	-110	-4,36	2.523
Salamanca	6.154	-457	-6,91	6.611	-566	-8,42	6.720
Segovia	1.858	-96	-4,91	1.954	-79	-4,08	1.937
Soria	1.297	-1	-0,08	1.298	+68	+5,53	1.229
Valladolid	8.187	-323	-3,80	8.510	-403	-4,69	8.590
Zamora	3.372	-74	-2,15	3.446	-168	-4,75	3.540
CASTILLA Y LEON	39.979	-1.810	-4,33	41.789	-2.485	-5,85	42.464
Barcelona	99.529	-2.688	-2,63	102.217	-4.090	-3,95	103.619
Girona	11.427	-505	-4,23	11.932	-915	-7,41	12.342
Lleida	6.259	-179	-2,78	6.438	-350	-5,30	6.609
Tarragona	14.792	-719	-4,64	15.511	-917	-5,84	15.709
CATALUÑA	132.007	-4.091	-3,01	136.098	-6.272	-4,54	138.279
Alicante-Alacant	45.401	-605	-1,32	46.006	-2.799	-5,81	48.200
Castellón-Castelló	11.715	-118	-1,00	11.833	-822	-6,56	12.537
Valencia-València	52.843	-525	-0,98	53.368	-3.546	-6,29	56.389
COMUNITAT VALENCIANA	109.959	-1.248	-1,12	111.207	-7.167	-6,12	117.126

abril 2026

PARO REGISTRADO POR COMUNIDADES AUTÓNOMAS, PROVINCIAS Y SEXO TOTAL 16 y MÁS AÑOS - VARONES

Comunidades Autónomas, Provincias y sexo	abril 2026	Variación Mensual marzo 2026			Variación Anual abril 2025		
	Dato	Absoluta	Relativa	Dato	Absoluta	Relativa	Dato
Badajoz	13.681	-737	-5,11	14.418	-1.844	-11,88	15.525
Cáceres	8.427	-273	-3,14	8.700	-1.076	-11,32	9.503
EXTREMADURA	22.108	-1.010	-4,37	23.118	-2.920	-11,67	25.028
A Coruña	18.463	-395	-2,09	18.858	-315	-1,68	18.778
Lugo	4.802	-144	-2,91	4.946	-93	-1,90	4.895
Ourense	5.818	-162	-2,71	5.980	-238	-3,93	6.056
Pontevedra	17.656	-594	-3,25	18.250	-806	-4,37	18.462
GALICIA	46.739	-1.295	-2,70	48.034	-1.452	-3,01	48.191
MADRID, COMUNIDAD DE	112.164	-3.067	-2,66	115.231	-5.767	-4,89	117.931
MURCIA, REGION DE	27.296	-548	-1,97	27.844	-2.114	-7,19	29.410
NAVARRA, COM. FORAL DE	11.121	-347	-3,03	11.468	-152	-1,35	11.273
Araba/Álava	7.089	-198	-2,72	7.287	-476	-6,29	7.565
Bizkaia	24.658	-669	-2,64	25.327	-954	-3,72	25.612
Gipuzkoa	11.612	-446	-3,70	12.058	-423	-3,51	12.035
PAIS VASCO	43.359	-1.313	-2,94	44.672	-1.853	-4,10	45.212
RIOJA, LA	4.777	-190	-3,83	4.967	-155	-3,14	4.932
CEUTA	3.161	-132	-4,01	3.293	-348	-9,92	3.509
MELILLA	2.596	-70	-2,63	2.666	-365	-12,33	2.961
TOTAL ESTATAL	932.618	-28.522	-2,97	961.140	-64.613	-6,48	997.231

Fuente: Elaboración propia a partir de datos del Servicio Público de Empleo Estatal,

AVANCE DE DATOS ESTADÍSTICO: PARO REGISTRADO

EVOLUCIÓN DEL PARO REGISTRADO SEGÚN SEXO Y EDADES

	TOTAL EDADES			MENORES DE 25 AÑOS			DE 25 Y MÁS AÑOS		
	TOTAL	Varones	Mujeres	TOTAL	Varones	Mujeres	TOTAL	Varones	Mujeres
ENERO 2022	3.123.078	1.281.615	1.841.463	219.475	112.490	106.985	2.903.603	1.169.125	1.734.478
FEBRERO 2022	3.111.684	1.271.037	1.840.647	225.480	115.340	110.140	2.886.204	1.155.697	1.730.507
MARZO 2022	3.108.763	1.277.335	1.831.428	232.845	120.056	112.789	2.875.918	1.157.279	1.718.639
ABRIL 2022	3.022.503	1.234.118	1.788.385	221.893	114.162	107.731	2.800.610	1.119.956	1.680.654
MAYO 2022	2.922.991	1.182.009	1.740.982	199.920	103.569	96.351	2.723.071	1.078.440	1.644.631
JUNIO 2022	2.880.582	1.156.767	1.723.815	201.209	103.107	98.102	2.679.373	1.053.660	1.625.713
JULIO 2022	2.883.812	1.155.424	1.728.388	188.605	97.340	91.265	2.695.207	1.058.084	1.637.123
AGOSTO 2022	2.924.240	1.173.239	1.751.001	197.486	100.279	97.207	2.726.754	1.072.960	1.653.794
SEPTIEMBRE 2022	2.941.919	1.183.033	1.758.886	210.273	108.466	101.807	2.731.646	1.074.567	1.657.079
OCTUBRE 2022	2.914.892	1.168.134	1.746.758	212.118	108.592	103.526	2.702.774	1.059.542	1.643.232
NOVIEMBRE 2022	2.881.380	1.153.821	1.727.559	207.936	106.209	101.727	2.673.444	1.047.612	1.625.832
DICIEMBRE 2022	2.837.653	1.147.505	1.690.148	195.751	100.702	95.049	2.641.902	1.046.803	1.595.099
ENERO 2023	2.908.397	1.168.312	1.740.085	203.504	104.955	98.549	2.704.893	1.063.357	1.641.536
FEBRERO 2023	2.911.015	1.166.795	1.744.220	215.366	110.556	104.810	2.695.649	1.056.239	1.639.410
MARZO 2023	2.862.260	1.143.937	1.718.323	215.099	110.766	104.333	2.647.161	1.033.171	1.613.990
ABRIL 2023	2.788.370	1.108.803	1.679.567	195.251	101.731	93.520	2.593.119	1.007.072	1.586.047
MAYO 2023	2.739.110	1.084.083	1.655.027	188.043	97.503	90.540	2.551.067	986.580	1.564.487
JUNIO 2023	2.688.842	1.064.525	1.624.317	184.491	96.331	88.160	2.504.351	968.194	1.536.157
JULIO 2023	2.677.874	1.059.390	1.618.484	184.038	95.092	88.946	2.493.836	964.298	1.529.538
AGOSTO 2023	2.702.700	1.073.259	1.629.441	187.957	96.719	91.238	2.514.743	976.540	1.538.203
SEPTIEMBRE 2023	2.722.468	1.081.605	1.640.863	205.000	105.262	99.738	2.517.468	976.343	1.541.125
OCTUBRE 2023	2.759.404	1.098.349	1.661.055	211.567	109.205	102.362	2.547.837	989.144	1.558.693
NOVIEMBRE 2023	2.734.831	1.089.738	1.645.093	205.979	106.416	99.563	2.528.852	983.322	1.545.530
DICIEMBRE 2023	2.707.456	1.090.483	1.616.973	193.965	101.060	92.905	2.513.491	989.423	1.524.068
ENERO 2024	2.767.860	1.108.983	1.658.877	201.154	104.223	96.931	2.566.706	1.004.760	1.561.946
FEBRERO 2024	2.760.408	1.104.842	1.655.566	207.755	107.580	100.175	2.552.653	997.262	1.555.391
MARZO 2024	2.727.003	1.094.446	1.632.557	205.007	106.458	98.549	2.521.996	987.988	1.534.008
ABRIL 2024	2.666.500	1.063.662	1.602.838	188.082	98.522	89.560	2.478.418	965.140	1.513.278
MAYO 2024	2.607.850	1.036.966	1.570.884	179.075	93.857	85.218	2.428.775	943.109	1.485.666
JUNIO 2024	2.561.067	1.014.863	1.546.204	175.136	91.590	83.546	2.385.931	923.273	1.462.658
JULIO 2024	2.550.237	1.010.492	1.539.745	174.926	90.617	84.309	2.375.311	919.875	1.455.436
AGOSTO 2024	2.572.121	1.021.463	1.550.658	177.112	91.331	85.781	2.395.009	930.132	1.464.877
SEPTIEMBRE 2024	2.575.285	1.021.547	1.553.738	192.139	99.267	92.872	2.383.146	922.280	1.460.866
OCTUBRE 2024	2.602.054	1.034.443	1.567.611	200.500	103.944	96.556	2.401.554	930.499	1.471.055
NOVIEMBRE 2024	2.586.018	1.029.218	1.556.800	196.704	102.386	94.318	2.389.314	926.832	1.462.482
DICIEMBRE 2024	2.560.718	1.029.156	1.531.562	185.801	97.582	88.219	2.374.917	931.574	1.443.343

EVOLUCIÓN DEL PARO REGISTRADO SEGÚN SEXO Y EDADES

	TOTAL EDADES			MENORES DE 25 AÑOS			DE 25 Y MÁS AÑOS		
	TOTAL	Varones	Mujeres	TOTAL	Varones	Mujeres	TOTAL	Varones	Mujeres
ENERO 2025	2.599.443	1.036.012	1.563.431	188.364	98.273	90.091	2.411.079	937.739	1.473.340
FEBRERO 2025	2.593.449	1.030.495	1.562.954	194.886	101.351	93.535	2.398.563	929.144	1.469.419
MARZO 2025	2.580.138	1.026.360	1.553.778	197.524	103.119	94.405	2.382.614	923.241	1.459.373
ABRIL 2025	2.512.718	997.231	1.515.487	177.429	93.984	83.445	2.335.289	903.247	1.432.042
MAYO 2025	2.454.883	968.462	1.486.421	171.003	90.317	80.686	2.283.880	878.145	1.405.735
JUNIO 2025	2.405.963	945.079	1.460.884	166.707	88.072	78.635	2.239.256	857.007	1.382.249
JULIO 2025	2.404.606	944.623	1.459.983	164.146	86.413	77.733	2.240.460	858.210	1.382.250
AGOSTO 2025	2.426.511	954.780	1.471.731	167.631	87.643	79.988	2.258.880	867.137	1.391.743
SEPTIEMBRE 2025	2.421.665	952.761	1.468.904	183.716	95.525	88.191	2.237.949	857.236	1.380.713
OCTUBRE 2025	2.443.766	963.301	1.480.465	193.798	101.222	92.576	2.249.968	862.079	1.387.889
NOVIEMBRE 2025	2.424.961	958.866	1.466.095	188.322	98.833	89.489	2.236.639	860.033	1.376.606
DICIEMBRE 2025	2.408.670	964.671	1.443.999	176.852	94.021	82.831	2.231.818	870.650	1.361.168
ENERO 2026	2.439.062	969.779	1.469.283	180.892	95.698	85.194	2.258.170	874.081	1.384.089
FEBRERO 2026	2.442.646	969.233	1.473.413	189.408	99.759	89.649	2.253.238	869.474	1.383.764
MARZO 2026	2.419.712	961.140	1.458.572	188.977	99.590	89.387	2.230.735	861.550	1.369.185
ABRIL 2026	2.357.044	932.618	1.424.426	169.693	90.637	79.056	2.187.351	841.981	1.345.370
MAYO 2026									
JUNIO 2026									
JULIO 2026									
AGOSTO 2026									
SEPTIEMBRE 2026									
OCTUBRE 2026									
NOVIEMBRE 2026									
DICIEMBRE 2026									

Fuente: Elaboración propia a partir de datos del Servicio Público de Empleo Estatal,

DEMANDANTES DE EMPLEO, PARO, CONTRATOS Y PRESTACIONES POR DESEMPLEO

EVOLUCIÓN DE LA VARIACIÓN ANUAL DEL PARO REGISTRADO SEGÚN SEXO Y EDADES

	TOTAL EDADES			MENORES DE 25 AÑOS			DE 25 Y MÁS AÑOS		
	TOTAL	Varones	Mujeres	TOTAL	Varones	Mujeres	TOTAL	Varones	Mujeres
ENERO 2022	-21,22	-24,21	-19,00	-38,54	-39,01	-38,05	-19,51	-22,40	-17,43
FEBRERO 2022	-22,38	-25,41	-20,14	-38,46	-38,79	-38,12	-20,76	-23,75	-18,63
MARZO 2022	-21,29	-23,58	-19,61	-34,92	-34,93	-34,91	-19,93	-22,18	-18,35
ABRIL 2022	-22,71	-25,09	-20,98	-37,65	-37,70	-37,59	-21,21	-23,51	-19,61
MAYO 2022	-22,70	-25,18	-20,92	-38,08	-38,72	-37,38	-21,26	-23,56	-19,68
JUNIO 2022	-20,30	-22,45	-18,79	-32,78	-33,46	-32,05	-19,17	-21,18	-17,82
JULIO 2022	-15,59	-17,40	-14,34	-28,13	-27,59	-28,69	-14,55	-16,31	-13,37
AGOSTO 2022	-12,29	-13,84	-11,22	-19,49	-19,15	-19,84	-11,72	-13,31	-10,65
SEPTIEMBRE 2022	-9,70	-10,75	-8,97	-16,27	-14,39	-18,18	-9,15	-10,37	-8,34
OCTUBRE 2022	-10,51	-12,07	-9,43	-17,46	-16,68	-18,26	-9,91	-11,57	-8,81
NOVIEMBRE 2022	-9,47	-10,86	-8,51	-15,28	-14,75	-15,83	-8,98	-10,45	-8,01
DICIEMBRE 2022	-8,64	-10,48	-7,34	-12,06	-11,70	-12,44	-8,37	-10,36	-7,02
ENERO 2023	-6,87	-8,84	-5,51	-7,28	-6,70	-7,89	-6,84	-9,05	-5,36
FEBRERO 2023	-6,45	-8,20	-5,24	-4,49	-4,15	-4,84	-6,60	-8,61	-5,26
MARZO 2023	-7,93	-10,44	-6,18	-7,62	-7,74	-7,50	-7,95	-10,72	-6,09
ABRIL 2023	-7,75	-10,15	-6,08	-12,01	-10,89	-13,19	-7,41	-10,08	-5,63
MAYO 2023	-6,29	-8,28	-4,94	-5,94	-5,86	-6,03	-6,32	-8,52	-4,87
JUNIO 2023	-6,66	-7,97	-5,77	-8,31	-6,57	-10,13	-6,53	-8,11	-5,51
JULIO 2023	-7,14	-8,31	-6,36	-2,42	-2,31	-2,54	-7,47	-8,86	-6,57
AGOSTO 2023	-7,58	-8,52	-6,94	-4,83	-3,55	-6,14	-7,78	-8,99	-6,99
SEPTIEMBRE 2023	-7,46	-8,57	-6,71	-2,51	-2,95	-2,03	-7,84	-9,14	-7,00
OCTUBRE 2023	-5,33	-5,97	-4,91	-0,26	+0,56	-1,12	-5,73	-6,64	-5,14
NOVIEMBRE 2023	-5,09	-5,55	-4,77	-0,94	+0,19	-2,13	-5,41	-6,14	-4,94
DICIEMBRE 2023	-4,59	-4,97	-4,33	-0,91	+0,36	-2,26	-4,86	-5,48	-4,45
ENERO 2024	-4,83	-5,08	-4,67	-1,15	-0,70	-1,64	-5,11	-5,51	-4,85
FEBRERO 2024	-5,17	-5,31	-5,08	-3,53	-2,69	-4,42	-5,30	-5,58	-5,12
MARZO 2024	-4,73	-4,33	-4,99	-4,69	-3,89	-5,54	-4,73	-4,37	-4,96
ABRIL 2024	-4,37	-4,07	-4,57	-3,67	-3,15	-4,23	-4,42	-4,16	-4,59
MAYO 2024	-4,79	-4,35	-5,08	-4,77	-3,74	-5,88	-4,79	-4,41	-5,04
JUNIO 2024	-4,75	-4,67	-4,81	-5,07	-4,92	-5,23	-4,73	-4,64	-4,78
JULIO 2024	-4,77	-4,62	-4,86	-4,95	-4,71	-5,21	-4,75	-4,61	-4,84
AGOSTO 2024	-4,83	-4,83	-4,83	-5,77	-5,57	-5,98	-4,76	-4,75	-4,77
SEPTIEMBRE 2024	-5,41	-5,55	-5,31	-6,27	-5,70	-6,88	-5,34	-5,54	-5,21
OCTUBRE 2024	-5,70	-5,82	-5,63	-5,23	-4,82	-5,67	-5,74	-5,93	-5,62
NOVIEMBRE 2024	-5,44	-5,55	-5,37	-4,50	-3,79	-5,27	-5,52	-5,74	-5,37
DICIEMBRE 2024	-5,42	-5,62	-5,28	-4,21	-3,44	-5,04	-5,51	-5,85	-5,30

EVOLUCIÓN DE LA VARIACIÓN ANUAL DEL PARO REGISTRADO SEGÚN SEXO Y EDADES

	TOTAL EDADES			MENORES DE 25 AÑOS			DE 25 Y MÁS AÑOS		
	TOTAL	Varones	Mujeres	TOTAL	Varones	Mujeres	TOTAL	Varones	Mujeres
ENERO 2025	-6,08	-6,58	-5,75	-6,36	-5,71	-7,06	-6,06	-6,67	-5,67
FEBRERO 2025	-6,05	-6,73	-5,59	-6,19	-5,79	-6,63	-6,04	-6,83	-5,53
MARZO 2025	-5,39	-6,22	-4,83	-3,65	-3,14	-4,21	-5,53	-6,55	-4,87
ABRIL 2025	-5,77	-6,25	-5,45	-5,66	-4,61	-6,83	-5,78	-6,41	-5,37
MAYO 2025	-5,87	-6,61	-5,38	-4,51	-3,77	-5,32	-5,97	-6,89	-5,38
JUNIO 2025	-6,06	-6,88	-5,52	-4,81	-3,84	-5,88	-6,15	-7,18	-5,50
JULIO 2025	-5,71	-6,52	-5,18	-6,16	-4,64	-7,80	-5,68	-6,70	-5,03
AGOSTO 2025	-5,66	-6,53	-5,09	-5,35	-4,04	-6,75	-5,68	-6,77	-4,99
SEPTIEMBRE 2025	-5,97	-6,73	-5,46	-4,38	-3,77	-5,04	-6,09	-7,05	-5,49
OCTUBRE 2025	-6,08	-6,88	-5,56	-3,34	-2,62	-4,12	-6,31	-7,35	-5,65
NOVIEMBRE 2025	-6,23	-6,84	-5,83	-4,26	-3,47	-5,12	-6,39	-7,21	-5,87
DICIEMBRE 2025	-5,94	-6,27	-5,72	-4,82	-3,65	-6,11	-6,03	-6,54	-5,69
ENERO 2026	-6,17	-6,39	-6,02	-3,97	-2,62	-5,44	-6,34	-6,79	-6,06
FEBRERO 2026	-5,81	-5,94	-5,73	-2,81	-1,57	-4,15	-6,06	-6,42	-5,83
MARZO 2026	-6,22	-6,35	-6,13	-4,33	-3,42	-5,32	-6,37	-6,68	-6,18
ABRIL 2026	-6,20	-6,48	-6,01	-4,36	-3,56	-5,26	-6,33	-6,78	-6,05
MAYO 2026									
JUNIO 2026									
JULIO 2026									
AGOSTO 2026									
SEPTIEMBRE 2026									
OCTUBRE 2026									
NOVIEMBRE 2026									
DICIEMBRE 2026									

Fuente: Elaboración propia a partir de datos del Servicio Público de Empleo Estatal.

DEMANDANTES DE EMPLEO, PARO, CONTRATOS Y PRESTACIONES POR DESEMPLEO

abril 2026

PORCENTAJES DE POBLACIÓN JOVEN EN EL PARO REGISTRADO POR COMUNIDADES AUTÓNOMAS, PROVINCIAS Y SEXO MENORES DE 25 AÑOS - AMBOS SEXOS

Comunidades Autónomas, Provincias y sexo	TOTAL 16y+ años	MENORES DE 25 AÑOS			
		TOTAL 16-24 años	% en cada Prov y CCAA	Distribución s/ Total	Distribución en CCAA
Almería	41.257	3.624	8,78%	2,14%	7,93%
Cádiz	105.083	7.770	7,39%	4,58%	17,01%
Córdoba	47.522	3.833	8,07%	2,26%	8,39%
Granada	63.214	5.889	9,32%	3,47%	12,89%
Huelva	27.315	2.424	8,87%	1,43%	5,31%
Jaén	32.127	3.163	9,85%	1,86%	6,92%
Málaga	104.415	7.789	7,46%	4,59%	17,05%
Sevilla	136.312	11.199	8,22%	6,60%	24,51%
ANDALUCIA	557.245	45.691	8,20%	26,93%	100,00%
Huesca	6.510	679	10,43%	0,40%	15,19%
Teruel	4.024	429	10,66%	0,25%	9,60%
Zaragoza	37.973	3.361	8,85%	1,98%	75,21%
ARAGON	48.507	4.469	9,21%	2,63%	100,00%
ASTURIAS, PRINCIPADO DE	50.480	3.656	7,24%	2,15%	
BALEARS, ILLES	24.546	2.640	10,76%	1,56%	
Las Palmas	74.845	4.108	5,49%	2,42%	52,07%
Santa Cruz de Tenerife	70.516	3.781	5,36%	2,23%	47,93%
CANARIAS	145.361	7.889	5,43%	4,65%	100,00%
CANTABRIA	27.925	1.973	7,07%	1,16%	
Albacete	20.941	1.591	7,60%	0,94%	17,62%
Ciudad Real	30.731	2.462	8,01%	1,45%	27,27%
Cuenca	9.013	734	8,14%	0,43%	8,13%
Guadalajara	12.264	939	7,66%	0,55%	10,40%
Toledo	44.188	3.301	7,47%	1,95%	36,57%
CASTILLA-LA MANCHA	117.137	9.027	7,71%	5,32%	100,00%
Ávila	8.228	555	6,75%	0,33%	7,39%
Burgos	12.708	898	7,07%	0,53%	11,96%
León	20.199	1.389	6,88%	0,82%	18,50%
Palencia	6.027	507	8,41%	0,30%	6,75%
Salamanca	15.830	1.262	7,97%	0,74%	16,80%
Segovia	4.593	343	7,47%	0,20%	4,57%
Soria	2.737	282	10,30%	0,17%	3,75%
Valladolid	21.110	1.688	8,00%	0,99%	22,48%
Zamora	8.332	586	7,03%	0,35%	7,80%
CASTILLA Y LEON	99.764	7.510	7,53%	4,43%	100,00%
Barcelona	235.846	14.132	5,99%	8,33%	71,06%
Girona	26.815	1.859	6,93%	1,10%	9,35%
Lleida	15.360	1.428	9,30%	0,84%	7,18%
Tarragona	36.506	2.469	6,76%	1,45%	12,41%
CATALUÑA	314.527	19.888	6,32%	11,72%	100,00%
Alicante-Alacant	115.728	6.551	5,66%	3,86%	37,63%
Castellón-Castelló	31.261	2.194	7,02%	1,29%	12,60%
Valencia-València	138.761	8.666	6,25%	5,11%	49,77%
COMUNITAT VALENCIANA	285.750	17.411	6,09%	10,26%	100,00%

abril 2026

PORCENTAJES DE POBLACIÓN JOVEN EN EL PARO REGISTRADO POR COMUNIDADES AUTÓNOMAS, PROVINCIAS Y SEXO MENORES DE 25 AÑOS - AMBOS SEXOS

Comunidades Autónomas, Provincias y sexo	TOTAL 16y+ años	MENORES DE 25 AÑOS			
		TOTAL 16-24 años	% en cada Prov y CCAA	Distribución s/ Total	Distribución en CCAA
Badajoz	40.980	3.229	7,88%	1,90%	63,43%
Cáceres	21.888	1.862	8,51%	1,10%	36,57%
EXTREMADURA	62.868	5.091	8,10%	3,00%	100,00%
A Coruña	44.250	1.857	4,20%	1,09%	37,67%
Lugo	11.331	554	4,89%	0,33%	11,24%
Ourense	13.926	710	5,10%	0,42%	14,40%
Pontevedra	42.786	1.809	4,23%	1,07%	36,69%
GALICIA	112.293	4.930	4,39%	2,91%	100,00%
MADRID, COMUNIDAD DE	276.376	18.538	6,71%	10,92%	
MURCIA, REGION DE	73.302	6.970	9,51%	4,11%	
NAVARRA, COM. FORAL DE	28.903	2.724	9,42%	1,61%	
Araba/Álava	17.731	1.379	7,78%	0,81%	15,90%
Bizkaia	58.659	4.984	8,50%	2,94%	57,48%
Gipuzkoa	27.415	2.308	8,42%	1,36%	26,62%
PAIS VASCO	103.805	8.671	8,35%	5,11%	100,00%
RIOJA, LA	12.157	869	7,15%	0,51%	
CEUTA	8.666	946	10,92%	0,56%	
MELILLA	7.432	800	10,76%	0,47%	
TOTAL ESTATAL	2.357.044	169.693	7,20%	100,00%	

Fuente: Elaboración propia a partir de datos del Servicio Público de Empleo Estatal,

AVANCE DE DATOS ESTADÍSTICO: PARO REGISTRADO

abril 2026

PORCENTAJES DE POBLACIÓN JOVEN EN EL PARO REGISTRADO POR COMUNIDADES AUTÓNOMAS, PROVINCIAS Y SEXO MENORES DE 25 AÑOS - MUJERES

Comunidades Autónomas, Provincias y sexo	TOTAL 16y+ años	MENORES DE 25 AÑOS				
		TOTAL 16-24 años	% en cada Prov y CCAA	Distribución s/ Total	Distribución s/ SEXO	Distribución en CCAA
Almería	24.257	1.668	6,88%	2,11%	46,03%	7,57%
Cádiz	66.442	3.797	5,71%	4,80%	48,87%	17,23%
Córdoba	29.707	1.920	6,46%	2,43%	50,09%	8,71%
Granada	37.223	2.880	7,74%	3,64%	48,90%	13,07%
Huelva	16.234	1.090	6,71%	1,38%	44,97%	4,95%
Jaén	21.490	1.679	7,81%	2,12%	53,08%	7,62%
Málaga	62.998	3.517	5,58%	4,45%	45,15%	15,96%
Sevilla	85.236	5.486	6,44%	6,94%	48,99%	24,89%
ANDALUCIA	343.587	22.037	6,41%	27,88%	48,23%	100,00%
Huesca	3.818	297	7,78%	0,38%	43,74%	14,77%
Teruel	2.385	173	7,25%	0,22%	40,33%	8,60%
Zaragoza	23.703	1.541	6,50%	1,95%	45,85%	76,63%
ARAGON	29.906	2.011	6,72%	2,54%	45,00%	100,00%
ASTURIAS, PRINCIPADO DE	29.636	1.593	5,38%	2,02%	43,57%	
BALEARIS, ILLES	14.024	1.143	8,15%	1,45%	43,30%	
Las Palmas	42.771	1.793	4,19%	2,27%	43,65%	51,93%
Santa Cruz de Tenerife	40.516	1.660	4,10%	2,10%	43,90%	48,07%
CANARIAS	83.287	3.453	4,15%	4,37%	43,77%	100,00%
CANTABRIA	16.569	881	5,32%	1,11%	44,65%	
Albacete	13.953	804	5,76%	1,02%	50,53%	17,97%
Ciudad Real	20.897	1.265	6,05%	1,60%	51,38%	28,28%
Cuenca	5.644	353	6,25%	0,45%	48,09%	7,89%
Guadalajara	7.390	396	5,36%	0,50%	42,17%	8,85%
Toledo	28.956	1.655	5,72%	2,09%	50,14%	37,00%
CASTILLA-LA MANCHA	76.840	4.473	5,82%	5,66%	49,55%	100,00%
Ávila	4.841	238	4,92%	0,30%	42,88%	6,75%
Burgos	7.645	382	5,00%	0,48%	42,54%	10,84%
León	11.951	648	5,42%	0,82%	46,65%	18,38%
Palencia	3.614	242	6,70%	0,31%	47,73%	6,87%
Salamanca	9.676	619	6,40%	0,78%	49,05%	17,56%
Segovia	2.735	150	5,48%	0,19%	43,73%	4,26%
Soria	1.440	102	7,08%	0,13%	36,17%	2,89%
Valladolid	12.923	854	6,61%	1,08%	50,59%	24,23%
Zamora	4.960	290	5,85%	0,37%	49,49%	8,23%
CASTILLA Y LEON	59.785	3.525	5,90%	4,46%	46,94%	100,00%
Barcelona	136.317	6.150	4,51%	7,78%	43,52%	70,30%
Girona	15.388	797	5,18%	1,01%	42,87%	9,11%
Lleida	9.101	657	7,22%	0,83%	46,01%	7,51%
Tarragona	21.714	1.144	5,27%	1,45%	46,33%	13,08%
CATALUÑA	182.520	8.748	4,79%	11,07%	43,99%	100,00%
Alicante-Alacant	70.327	3.092	4,40%	3,91%	47,20%	38,22%
Castellón-Castelló	19.546	993	5,08%	1,26%	45,26%	12,27%
Valencia-València	85.918	4.006	4,66%	5,07%	46,23%	49,51%
COMUNITAT VALENCIANA	175.791	8.091	4,60%	10,23%	46,47%	100,00%

abril 2026

PORCENTAJES DE POBLACIÓN JOVEN EN EL PARO REGISTRADO POR COMUNIDADES AUTÓNOMAS, PROVINCIAS Y SEXO MENORES DE 25 AÑOS - MUJERES

Comunidades Autónomas, Provincias y sexo	TOTAL 16y+ años	MENORES DE 25 AÑOS				
		TOTAL 16-24 años	% en cada Prov y CCAA	Distribución s/ Total	Distribución s/ SEXO	Distribución en CCAA
Badajoz	27.299	1.673	6,13%	2,12%	51,81%	64,52%
Cáceres	13.461	920	6,83%	1,16%	49,41%	35,48%
EXTREMADURA	40.760	2.593	6,36%	3,28%	50,93%	100,00%
A Coruña	25.787	874	3,39%	1,11%	47,07%	38,38%
Lugo	6.529	251	3,84%	0,32%	45,31%	11,02%
Ourense	8.108	341	4,21%	0,43%	48,03%	14,98%
Pontevedra	25.130	811	3,23%	1,03%	44,83%	35,62%
GALICIA	65.554	2.277	3,47%	2,88%	46,19%	100,00%
MADRID, COMUNIDAD DE	164.212	8.397	5,11%	10,62%	45,30%	
MURCIA, REGION DE	46.006	3.374	7,33%	4,27%	48,41%	
NAVARRA, COM. FORAL DE	17.782	1.220	6,86%	1,54%	44,79%	
Araba/Álava	10.642	626	5,88%	0,79%	45,40%	16,06%
Bizkaia	34.001	2.254	6,63%	2,85%	45,22%	57,84%
Gipuzkoa	15.803	1.017	6,44%	1,29%	44,06%	26,10%
PAIS VASCO	60.446	3.897	6,45%	4,93%	44,94%	100,00%
RIOJA, LA	7.380	404	5,47%	0,51%	46,49%	
CEUTA	5.505	506	9,19%	0,64%	53,49%	
MELILLA	4.836	433	8,95%	0,55%	54,13%	
TOTAL ESTATAL	1.424.426	79.056	5,55%	100,00%	46,59%	

Fuente: Elaboración propia a partir de datos del Servicio Público de Empleo Estatal,

AVANCE DE DATOS ESTADÍSTICO: PARO REGISTRADO

abril 2026

PORCENTAJES DE POBLACIÓN JOVEN EN EL PARO REGISTRADO POR COMUNIDADES AUTÓNOMAS, PROVINCIAS Y SEXO MENORES DE 25 AÑOS - VARONES

Comunidades Autónomas, Provincias y sexo	TOTAL 16y+ años	MENORES DE 25 AÑOS				
		TOTAL 16-24 años	% en cada Prov y CCAA	Distribución s/ Total	Distribución s/ SEXO	Distribución en CCAA
Almería	17.000	1.956	11,51%	2,16%	53,97%	8,27%
Cádiz	38.641	3.973	10,28%	4,38%	51,13%	16,80%
Córdoba	17.815	1.913	10,74%	2,11%	49,91%	8,09%
Granada	25.991	3.009	11,58%	3,32%	51,10%	12,72%
Huelva	11.081	1.334	12,04%	1,47%	55,03%	5,64%
Jaén	10.637	1.484	13,95%	1,64%	46,92%	6,27%
Málaga	41.417	4.272	10,31%	4,71%	54,85%	18,06%
Sevilla	51.076	5.713	11,19%	6,30%	51,01%	24,15%
ANDALUCIA	213.658	23.654	11,07%	26,10%	51,77%	100,00%
Huesca	2.692	382	14,19%	0,42%	56,26%	15,54%
Teruel	1.639	256	15,62%	0,28%	59,67%	10,41%
Zaragoza	14.270	1.820	12,75%	2,01%	54,15%	74,04%
ARAGON	18.601	2.458	13,21%	2,71%	55,00%	100,00%
ASTURIAS, PRINCIPADO DE	20.844	2.063	9,90%	2,28%	56,43%	
BALEARS, ILLES	10.522	1.497	14,23%	1,65%	56,70%	
Las Palmas	32.074	2.315	7,22%	2,55%	56,35%	52,19%
Santa Cruz de Tenerife	30.000	2.121	7,07%	2,34%	56,10%	47,81%
CANARIAS	62.074	4.436	7,15%	4,89%	56,23%	100,00%
CANTABRIA	11.356	1.092	9,62%	1,20%	55,35%	
Albacete	6.988	787	11,26%	0,87%	49,47%	17,28%
Ciudad Real	9.834	1.197	12,17%	1,32%	48,62%	26,28%
Cuenca	3.369	381	11,31%	0,42%	51,91%	8,37%
Guadalajara	4.874	543	11,14%	0,60%	57,83%	11,92%
Toledo	15.232	1.646	10,81%	1,82%	49,86%	36,14%
CASTILLA-LA MANCHA	40.297	4.554	11,30%	5,02%	50,45%	100,00%
Ávila	3.387	317	9,36%	0,35%	57,12%	7,95%
Burgos	5.063	516	10,19%	0,57%	57,46%	12,95%
León	8.248	741	8,98%	0,82%	53,35%	18,59%
Palencia	2.413	265	10,98%	0,29%	52,27%	6,65%
Salamanca	6.154	643	10,45%	0,71%	50,95%	16,14%
Segovia	1.858	193	10,39%	0,21%	56,27%	4,84%
Soria	1.297	180	13,88%	0,20%	63,83%	4,52%
Valladolid	8.187	834	10,19%	0,92%	49,41%	20,93%
Zamora	3.372	296	8,78%	0,33%	50,51%	7,43%
CASTILLA Y LEON	39.979	3.985	9,97%	4,40%	53,06%	100,00%
Barcelona	99.529	7.982	8,02%	8,81%	56,48%	71,65%
Girona	11.427	1.062	9,29%	1,17%	57,13%	9,53%
Lleida	6.259	771	12,32%	0,85%	53,99%	6,92%
Tarragona	14.792	1.325	8,96%	1,46%	53,67%	11,89%
CATALUÑA	132.007	11.140	8,44%	12,29%	56,01%	100,00%
Alicante-Alacant	45.401	3.459	7,62%	3,82%	52,80%	37,11%
Castellón-Castelló	11.715	1.201	10,25%	1,33%	54,74%	12,89%
Valencia-València	52.843	4.660	8,82%	5,14%	53,77%	50,00%
COMUNITAT VALENCIANA	109.959	9.320	8,48%	10,28%	53,53%	100,00%

abril 2026

PORCENTAJES DE POBLACIÓN JOVEN EN EL PARO REGISTRADO POR COMUNIDADES AUTÓNOMAS, PROVINCIAS Y SEXO MENORES DE 25 AÑOS - VARONES

Comunidades Autónomas, Provincias y sexo	TOTAL 16y+ años	MENORES DE 25 AÑOS				
		TOTAL 16-24 años	% en cada Prov y CCAA	Distribución s/ Total	Distribución s/ SEXO	Distribución en CCAA
Badajoz	13.681	1.556	11,37%	1,72%	48,19%	62,29%
Cáceres	8.427	942	11,18%	1,04%	50,59%	37,71%
EXTREMADURA	22.108	2.498	11,30%	2,76%	49,07%	100,00%
A Coruña	18.463	983	5,32%	1,08%	52,93%	37,05%
Lugo	4.802	303	6,31%	0,33%	54,69%	11,42%
Ourense	5.818	369	6,34%	0,41%	51,97%	13,91%
Pontevedra	17.656	998	5,65%	1,10%	55,17%	37,62%
GALICIA	46.739	2.653	5,68%	2,93%	53,81%	100,00%
MADRID, COMUNIDAD DE	112.164	10.141	9,04%	11,19%	54,70%	
MURCIA, REGION DE	27.296	3.596	13,17%	3,97%	51,59%	
NAVARRA, COM. FORAL DE	11.121	1.504	13,52%	1,66%	55,21%	
Araba/Álava	7.089	753	10,62%	0,83%	54,60%	15,77%
Bizkaia	24.658	2.730	11,07%	3,01%	54,78%	57,18%
Gipuzkoa	11.612	1.291	11,12%	1,42%	55,94%	27,04%
PAIS VASCO	43.359	4.774	11,01%	5,27%	55,06%	100,00%
RIOJA, LA	4.777	465	9,73%	0,51%	53,51%	
CEUTA	3.161	440	13,92%	0,49%	46,51%	
MELILLA	2.596	367	14,14%	0,40%	45,88%	
TOTAL ESTATAL	932.618	90.637	9,72%	100,00%	53,41%	

Fuente: Elaboración propia a partir de datos del Servicio Público de Empleo Estatal,

AVANCE DE DATOS ESTADÍSTICO: PARO REGISTRADO