



Paro Registrado

Jóvenes: 16-24 años y 16-29 años

mayo
2026

OBSERVATORIO DE LA
JUVENTUD EN ESPAÑA

estadística-injuve



GOBIERNO
DE ESPAÑA

MINISTERIO
DE JUVENTUD
E INFANCIA

injuve

Directora del INJUVE: Margarita Guerrero Calderón

Elaboración: Unidad de Estadística del Observatorio de la Juventud en España

Edición: © Instituto de la Juventud

Coordinación: Observatorio de la Juventud en España

E-mail: observatorio.juventud@injuve.es

Web: <https://www.injuve.es/observatorio>

Biblioteca de Juventud:

C/Marqués de Riscal, 16

Teléfono: 91 782 74 73

E-mail: biblioteca@injuve.es

Web: <https://www.injuve.es/observatorio/biblioteca>

NIPO en línea: 160-26-001-7

Índice

Jóvenes 16 a 24 años

1. NOTA INFORMATIVA	págs. 6-7
2. DATOS	
Paro registrado por sexo y edades menores de 25 años en el paro registrado	pág. 8
Paro registrado (extranjeros) por sexo y edades	pág. 9
Menores de 25 años extranjeros en el paro registrado extranjeros	
Menores de 25 años extranjeros en el paro registrado joven	
Paro registrado según sexo, edades y relación entre sexos, por comunidades autónomas y provincias	págs. 10-11
Evolución mensual del paro registrado - Menores de 25 años	pág. 12
Evolución variación relativa anual del paro registrado	
Evolución mensual del paro registrado - Total 16 y más años	pág. 13
Evolución variación relativa anual del paro registrado	
Paro registrado por comunidades autónomas, provincias y sexo menores de 25 años - Ambos sexos	págs. 14-15
Paro registrado por comunidades autónomas, provincias y sexo menores de 25 años - Mujeres	págs. 16-17
Paro registrado por comunidades autónomas, provincias y sexo menores de 25 años - Varones	págs. 18-19
Paro registrado por comunidades autónomas, provincias y sexo total 16 y más años - Ambos sexos	págs. 20-21
Paro registrado por comunidades autónomas, provincias y sexo total 16 y más años - Mujeres	págs. 22-23
Paro registrado por comunidades autónomas, provincias y sexo total 16 y más años - Varones	págs. 24-25
Evolución del paro registrado según sexo y edades	págs. 26-27
Evolución de la variación anual del paro registrado según sexo y edades	págs. 28-29
Porcentajes de población joven en el paro registrado por comunidades autónomas, provincias y sexo menores de 25 años - Ambos sexos	págs. 30-31
Porcentajes de población joven en el paro registrado por comunidades autónomas, provincias y sexo menores de 25 años - Mujeres	págs. 32-33
Porcentajes de población joven en el paro registrado por comunidades autónomas, provincias y sexo menores de 25 años - Varones	págs. 34-35

Jóvenes 16 a 29 años

1. NOTA INFORMATIVA	págs. 37-38
2. DATOS	
Paro registrado por sexo y grupos de edades	pág. 39
Porcentajes de jóvenes de 16 a 29 años en el paro registrado por período y sexo	pág. 40
Evolución mensual del paro registrado	pág. 41
Evolución variación relativa anual del paro registrado	
Paro registrado según sexo, edades y relación entre sexos por comunidades autónomas y provincias	págs. 42-43
Paro registrado por comunidades autónomas y provincias jóvenes de 16 a 29 años - Ambos sexos	págs. 44-45
Paro registrado por comunidades autónomas y provincias jóvenes de 16 a 29 años - Mujeres	págs. 46-47
Paro registrado por comunidades autónomas y provincias jóvenes de 16 a 29 años - Varones	págs. 48-49
Distribución del paro registrado según estudios terminados, sexo y grupos de edades jóvenes	pág. 50
Paro registrado según sexo y estudios terminados jóvenes de 16 a 29 años	pág. 51
Distribución del paro registrado según duración de la demanda, sexo y grupos de edades jóvenes	pág. 52
Paro registrado según sexo y duración de la demanda jóvenes de 16 a 29 años	pág. 53
Evolución del paro registrado según sexo y edades	págs. 54-55
Evolución de la variación anual del paro registrado según sexo y edades	págs. 56-57
Porcentajes de población joven en el paro registrado por comunidades autónomas y provincias jóvenes de 16 a 29 años - Ambos sexos	págs. 58-59
Porcentajes de población joven en el paro registrado por comunidades autónomas y provincias jóvenes de 16 a 29 años - Mujeres	págs. 60-61
Porcentajes de población joven en el paro registrado por comunidades autónomas y provincias jóvenes de 16 a 29 años - Varones	págs. 62-63

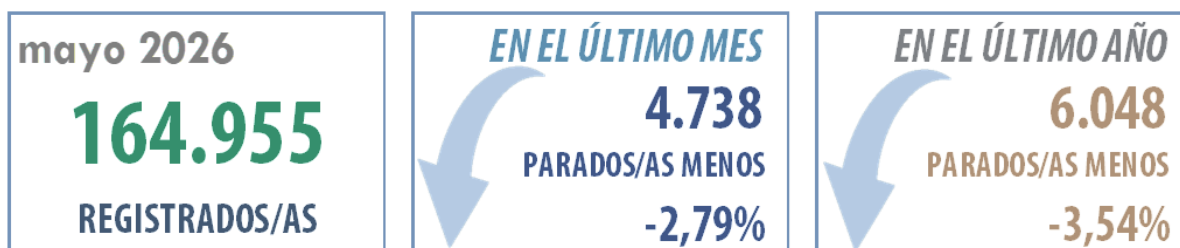
Jóvenes 16 a 24 años

mayo 2026

Jóvenes de 16 a 24 años

El paro registrado baja en mayo en 4.738 personas entre los menores de 25 años y cae un 3,54% en el último año

Al finalizar el mes de mayo, **el número de jóvenes entre 16 y 24 años registrados en las Oficinas de los Servicios Públicos de Empleo ha sido de 164.955**, un 2,79% menos que el mes pasado, lo que representa una bajada de 4.738 desempleados. Por otro lado, hay 6.048 parados menos que en mayo de 2025, lo que indica una caída en los últimos doce meses del 3,54%.

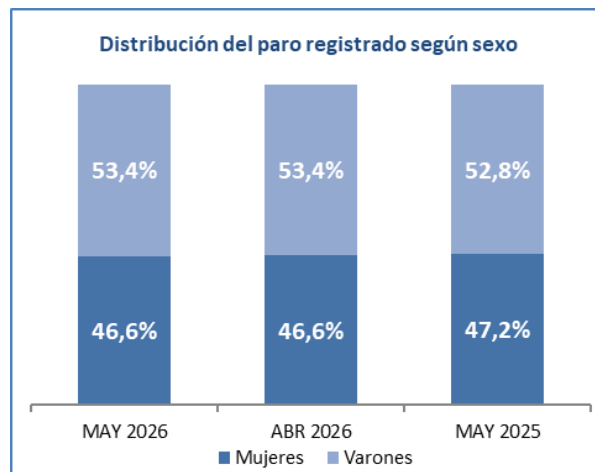


El peso de los menores de 25 años en el conjunto del paro registrado, se ha mantenido en el último año, pasando del 6,97% en mayo de 2025 al 7,11% en mayo de 2026.

Según el Sexo

Mayor presencia de varones en el paro registrado. Del conjunto de paro registrado, 76.805 son mujeres (46,6%) y 88.150 son varones (53,4%).

En mayo el paro bajó más entre las mujeres. En este grupo ha bajado un 2,8%, llegando hasta las 76.805, 2.251 desempleadas menos que el mes pasado y entre los varones la cifra baja a los 88.150, 2.487 parados menos que en abril, una disminución del 2,7%. Durante los últimos doce meses se ha contabilizado un descenso de 3.881 personas entre las mujeres (-4,8%) y una bajada de 2.167 entre los varones (-2,4%).



Jóvenes en el paro registrado en Comunidades y Provincias

Hay siete comunidades con porcentajes de jóvenes en el paro registrado por debajo de la media estatal (7,11%). Las comunidades con porcentajes más elevados son Baleares (10,4%), Murcia (9,7%), Navarra (9,6%) y Aragón (9,1%). En Galicia (4,3%), Canarias (5,3%), Cataluña (6,0%) y Comunidad Valenciana (6,1%) se dan los porcentajes de jóvenes más bajos. En Ceuta se alcanza el 10,5% y en Melilla el 10,9%.

Hay dieciocho provincias que tienen porcentajes por debajo de la media. En Pontevedra (4,1%), A Coruña (4,1%), Lugo (5,0%) y Ourense (5,1%) se producen los porcentajes más bajos. Los mayores porcentajes se concentran en Teruel (12,4%), Huesca (10,4%), Baleares (10,4%) y Soria (10,0%).

mayo 2026

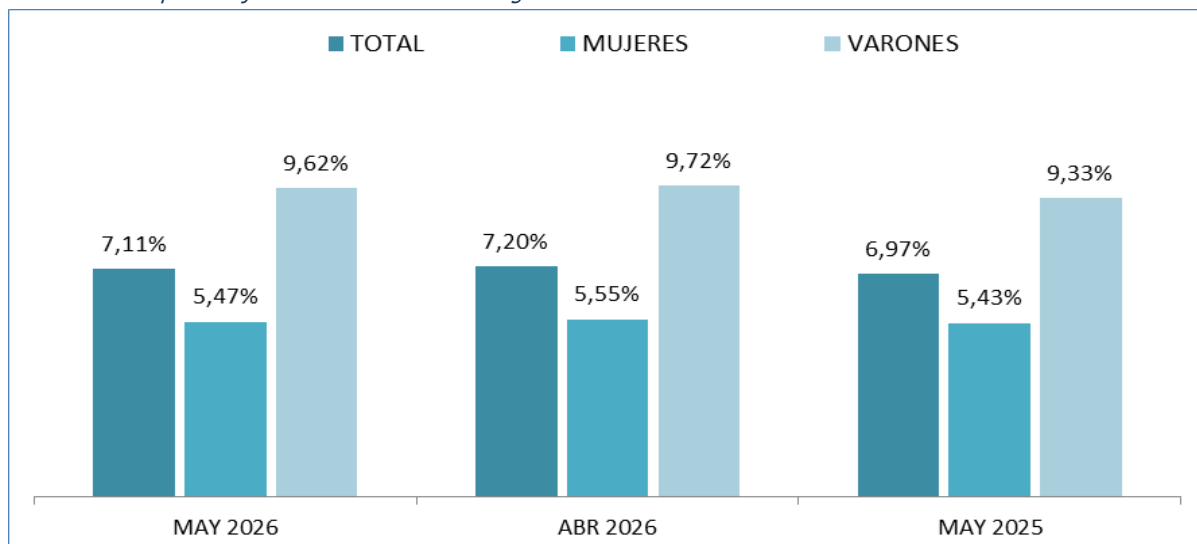
PARO REGISTRADO POR SEXO Y EDADES

	mayo 2026	Variación Mensual abril 2026			Variación Anual mayo 2025		
	Dato	Absoluta	Relativa	Dato	Absoluta	Relativa	Dato
MENORES DE 25 AÑOS							
Varones	88.150	-2.487	-2,74	90.637	-2.167	-2,40	90.317
Mujeres	76.805	-2.251	-2,85	79.056	-3.881	-4,81	80.686
Ambos sexos	164.955	-4.738	-2,79	169.693	-6.048	-3,54	171.003
DE 25 y MÁS AÑOS							
Varones	828.461	-13.520	-1,61	841.981	-49.684	-5,66	878.145
Mujeres	1.327.305	-18.065	-1,34	1.345.370	-78.430	-5,58	1.405.735
Ambos sexos	2.155.766	-31.585	-1,44	2.187.351	-128.114	-5,61	2.283.880
TOTALES							
Varones	916.611	-16.007	-1,72	932.618	-51.851	-5,35	968.462
Mujeres	1.404.110	-20.316	-1,43	1.424.426	-82.311	-5,54	1.486.421
Ambos sexos	2.320.721	-36.323	-1,54	2.357.044	-134.162	-5,47	2.454.883

Fuente: Elaboración propia a partir de datos del Servicio Público de Empleo Estatal,
DEMANDANTES DE EMPLEO, PARO, CONTRATOS Y PRESTACIONES POR DESEMPLEO

MENORES DE 25 AÑOS EN EL PARO REGISTRADO

Para cada caso porcentajes sobre el total de Paro Registrado



Fuente: Elaboración propia a partir de datos del Servicio Público de Empleo Estatal,
DEMANDANTES DE EMPLEO, PARO, CONTRATOS Y PRESTACIONES POR DESEMPLEO

mayo 2026

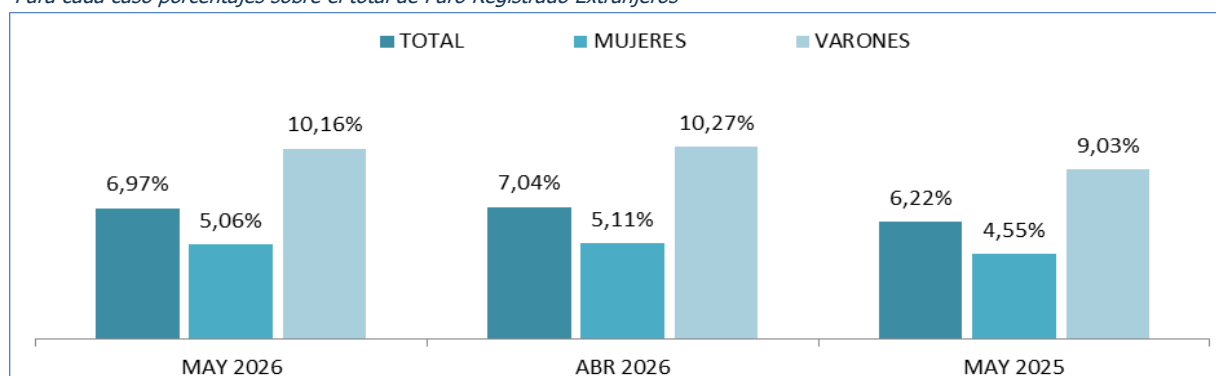
PARO REGISTRADO (EXTRANJEROS) POR SEXO Y EDADES

	mayo 2026	VARIACIONES						mayo 2026	
		Variación Mensual abril 2026			Variación Anual mayo 2025			Zona Origen	
		Dato	Absoluta	Relativa	Dato	Absoluta	Relativa	Dato	País Co- munitario
MENORES DE 25 AÑOS									
Varones	12.874	-265	-2,02	13.139	+1.311	+11,34	11.563	2.232	10.642
Mujeres	10.677	-244	-2,23	10.921	+904	+9,25	9.773	2.288	8.389
Ambos sexos	23.551	-509	-2,12	24.060	+2.215	+10,38	21.336	4.520	19.031
DE 25 Y MÁS AÑOS									
Varones	113.791	-959	-0,84	114.750	-2.695	-2,31	116.486	36.850	76.941
Mujeres	200.536	-2.205	-1,09	202.741	-4.453	-2,17	204.989	55.408	145.128
Ambos sexos	314.327	-3.164	-1,00	317.491	-7.148	-2,22	321.475	92.258	222.069
TOTALES									
Varones	126.665	-1.224	-0,96	127.889	-1.384	-1,08	128.049	39.082	87.583
Mujeres	211.213	-2.449	-1,15	213.662	-3.549	-1,65	214.762	57.696	153.517
Ambos sexos	337.878	-3.673	-1,08	341.551	-4.933	-1,44	342.811	96.778	241.100

Fuente: Elaboración propia a partir de datos del Servicio Público de Empleo Estatal,
DEMANDANTES DE EMPLEO, PARO, CONTRATOS Y PRESTACIONES POR DESEMPLEO

MENORES DE 25 AÑOS EXTRANJEROS EN EL PARO REGISTRADO EXTRANJEROS

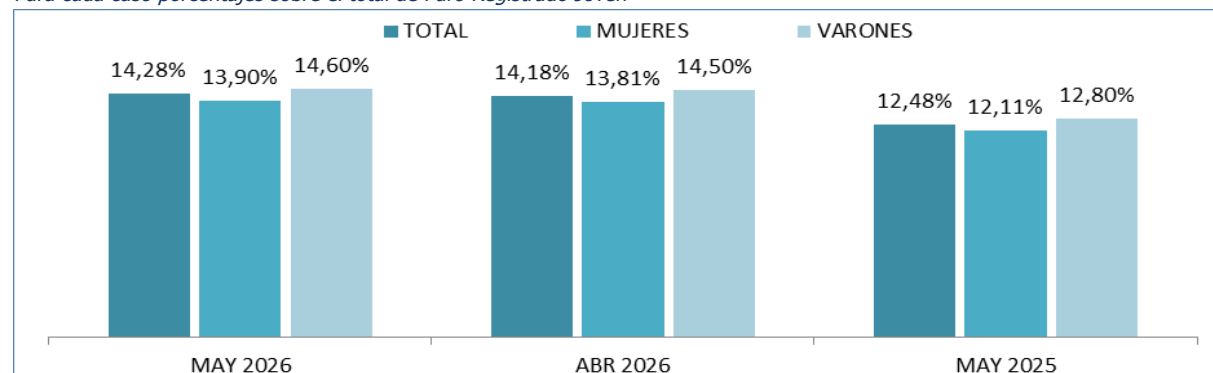
Para cada caso porcentajes sobre el total de Paro Registrado Extranjeros



Fuente: Elaboración propia a partir de datos del Servicio Público de Empleo Estatal,
DEMANDANTES DE EMPLEO, PARO, CONTRATOS Y PRESTACIONES POR DESEMPLEO

MENORES DE 25 AÑOS EXTRANJEROS EN EL PARO REGISTRADO JOVEN

Para cada caso porcentajes sobre el total de Paro Registrado Joven



Fuente: Elaboración propia a partir de datos del Servicio Público de Empleo Estatal,
DEMANDANTES DE EMPLEO, PARO, CONTRATOS Y PRESTACIONES POR DESEMPLEO

mayo 2026

PARO REGISTRADO SEGÚN SEXO, EDADES Y RELACIÓN ENTRE SEXOS,
POR COMUNIDADES AUTÓNOMAS Y PROVINCIAS

	TOTAL EDADES			MENORES DE 25 AÑOS			DE 25 Y MÁS AÑOS			RELACIÓN ENTRE SEXOS*		
	TOTAL	Varones	Mujeres	TOTAL	Varones	Mujeres	TOTAL	Varones	Mujeres	TOTAL	<25 años	RESTO EDADES
Almería	40.621	16.718	23.903	3.569	1.918	1.651	37.052	14.800	22.252	69,9	116,2	66,5
Cádiz	102.987	37.953	65.034	7.575	3.914	3.661	95.412	34.039	61.373	58,4	106,9	55,5
Córdoba	46.742	17.512	29.230	3.712	1.886	1.826	43.030	15.626	27.404	59,9	103,3	57,0
Granada	62.190	25.522	36.668	5.581	2.802	2.779	56.609	22.720	33.889	69,6	100,8	67,0
Huelva	26.908	10.964	15.944	2.404	1.332	1.072	24.504	9.632	14.872	68,8	124,3	64,8
Jaén	31.627	10.564	21.063	3.109	1.474	1.635	28.518	9.090	19.428	50,2	90,2	46,8
Málaga	102.207	40.457	61.750	7.465	4.094	3.371	94.742	36.363	58.379	65,5	121,4	62,3
Sevilla	134.838	50.740	84.098	10.897	5.649	5.248	123.941	45.091	78.850	60,3	107,6	57,2
ANDALUCÍA	548.120	210.430	337.690	44.312	23.069	21.243	503.808	187.361	316.447	62,3	108,6	59,2
Huesca	6.422	2.627	3.795	669	365	304	5.753	2.262	3.491	69,2	120,1	64,8
Teruel	4.046	1.680	2.366	500	309	191	3.546	1.371	2.175	71,0	161,8	63,0
Zaragoza	37.330	14.009	23.321	3.191	1.701	1.490	34.139	12.308	21.831	60,1	114,2	56,4
ARAGON	47.798	18.316	29.482	4.360	2.375	1.985	43.438	15.941	27.497	62,1	119,6	58,0
ASTURIAS, PRINCIPADO DE	49.320	20.287	29.033	3.477	1.937	1.540	45.843	18.350	27.493	69,9	125,8	66,7
BALEARS, ILLES	23.607	10.122	13.485	2.450	1.365	1.085	21.157	8.757	12.400	75,1	125,8	70,6
Las Palmas	74.448	31.766	42.682	4.014	2.244	1.770	70.434	29.522	40.912	74,4	126,8	72,2
Santa Cruz de Tenerife	70.150	29.755	40.395	3.704	2.053	1.651	66.446	27.702	38.744	73,7	124,3	71,5
CANARIAS	144.598	61.521	83.077	7.718	4.297	3.421	136.880	57.224	79.656	74,1	125,6	71,8
CANTABRIA	27.272	11.091	16.181	1.891	1.055	836	25.381	10.036	15.345	68,5	126,2	65,4
Albacete	20.562	6.823	13.739	1.531	753	778	19.031	6.070	12.961	49,7	96,8	46,8
Ciudad Real	30.484	9.727	20.757	2.493	1.236	1.257	27.991	8.491	19.500	46,9	98,3	43,5
Cuenca	8.880	3.280	5.600	717	366	351	8.163	2.914	5.249	58,6	104,3	55,5
Guadalajara	12.002	4.756	7.246	872	508	364	11.130	4.248	6.882	65,6	139,6	61,7
Toledo	43.527	14.955	28.572	3.177	1.577	1.600	40.350	13.378	26.972	52,3	98,6	49,6
CASTILLA-LA MANCHA	115.455	39.541	75.914	8.790	4.440	4.350	106.665	35.101	71.564	52,1	102,1	49,0
Ávila	7.952	3.205	4.747	544	302	242	7.408	2.903	4.505	67,5	124,8	64,4
Burgos	12.372	4.849	7.523	854	497	357	11.518	4.352	7.166	64,5	139,2	60,7
León	19.827	8.015	11.812	1.372	726	646	18.455	7.289	11.166	67,9	112,4	65,3
Palencia	5.871	2.330	3.541	495	242	253	5.376	2.088	3.288		95,7	63,5
Salamanca	15.309	5.892	9.417	1.227	614	613	14.082	5.278	8.804	62,6	100,2	60,0
Segovia	4.421	1.810	2.611	327	188	139	4.094	1.622	2.472	69,3	135,3	65,6
Soria	2.633	1.217	1.416	262	164	98	2.371	1.053	1.318	85,9	167,3	79,9
Valladolid	20.720	7.958	12.762	1.653	841	812	19.067	7.117	11.950	62,4	103,6	59,6
Zamora	8.050	3.211	4.839	590	292	298	7.460	2.919	4.541	66,4	98,0	64,3
CASTILLA Y LEON	97.155	38.487	58.668	7.324	3.866	3.458	89.831	34.621	55.210	65,6	111,8	62,7
Barcelona	231.025	97.102	133.923	13.137	7.295	5.842	217.888	89.807	128.081	72,5	124,9	70,1
Girona	26.143	11.139	15.004	1.749	1.018	731	24.394	10.121	14.273	74,2	139,3	70,9
Lleida	14.900	6.016	8.884	1.360	735	625	13.540	5.281	8.259	67,7	117,6	63,9
Tarragona	35.559	14.370	21.189	2.352	1.291	1.061	33.207	13.079	20.128	67,8	121,7	65,0
CATALUÑA	307.627	128.627	179.000	18.598	10.339	8.259	289.029	118.288	170.741	71,9	125,2	69,3
Alicante-Alacant	114.491	44.773	69.718	6.354	3.365	2.989	108.137	41.408	66.729	64,2	112,6	62,1
Castellón-Castelló	31.542	11.853	19.689	2.231	1.188	1.043	29.311	10.665	18.646	60,2	113,9	57,2
Valencia-València	138.063	52.577	85.486	8.769	4.736	4.033	129.294	47.841	81.453	61,5	117,4	58,7
COMUNITAT VALENCIANA	284.096	109.203	174.893	17.354	9.289	8.065	266.742	99.914	166.828	62,4	115,2	59,9
Badajoz	40.238	13.415	26.823	3.215	1.526	1.689	37.023	11.889	25.134	50,0	90,3	47,3
Cáceres	21.302	8.226	13.076	1.806	907	899	19.496	7.319	12.177	62,9	100,9	60,1
EXTREMADURA	61.540	21.641	39.899	5.021	2.433	2.588	56.519	19.208	37.311	54,2	94,0	51,5
A Coruña	43.396	18.085	25.311	1.799	957	842	41.597	17.128	24.469	71,5	113,7	70,0
Lugo	11.129	4.671	6.458	557	301	256	10.572	4.370	6.202	72,3	117,6	70,5
Ourense	13.453	5.522	7.931	689	347	342	12.764	5.175	7.589	69,6	101,5	68,2
Pontevedra	41.377	17.047	24.330	1.707	926	781	39.670	16.121	23.549	70,1	118,6	68,5
GALICIA	109.355	45.325	64.030	4.752	2.531	2.221	104.603	42.794	61.809	70,8	114,0	69,2

mayo 2026

**PARO REGISTRADO SEGÚN SEXO, EDADES Y RELACIÓN ENTRE SEXOS,
POR COMUNIDADES AUTÓNOMAS Y PROVINCIAS**

	TOTAL EDADES			MENORES DE 25 AÑOS			DE 25 Y MÁS AÑOS			RELACIÓN ENTRE SEXOS*		
	TOTAL	Varones	Mujeres	TOTAL	Varones	Mujeres	TOTAL	Varones	Mujeres	TOTAL	<25 años	RESTO EDADES
MADRID, COMUNIDAD DE	272.542	110.193	162.349	17.746	9.754	7.992	254.796	100.439	154.357	67,9	122,0	65,1
MURCIA, REGION DE	72.501	27.110	45.391	7.024	3.647	3.377	65.477	23.463	42.014	59,7	108,0	55,8
NAVARRA, COM. FORAL DE	28.285	10.851	17.434	2.702	1.504	1.198	25.583	9.347	16.236	62,2	125,5	57,6
Araba/Álava	17.561	6.987	10.574	1.386	754	632	16.175	6.233	9.942	66,1	119,3	62,7
Bizkaia	58.709	24.896	33.813	5.105	2.884	2.221	53.604	22.012	31.592	73,6	129,9	69,7
Gipuzkoa	27.463	11.660	15.803	2.392	1.351	1.041	25.071	10.309	14.762	73,8	129,8	69,8
PAIS VASCO	103.733	43.543	60.190	8.883	4.989	3.894	94.850	38.554	56.296	72,3	128,1	68,5
RIOJA, LA	11.980	4.713	7.267	877	482	395	11.103	4.231	6.872	64,9	122,0	61,6
CEUTA	8.495	3.083	5.412	888	425	463	7.607	2.658	4.949	57,0	91,8	53,7
MELILLA	7.242	2.527	4.715	788	353	435	6.454	2.174	4.280	53,6	81,1	50,8
TOTAL ESTATAL	2.320.721	916.611	1.404.110	164.955	88.150	76.805	2.155.766	828.461	1.327.305	65,3	114,8	62,4

* Relación entre sexos: Número de varones por cada 100 mujeres

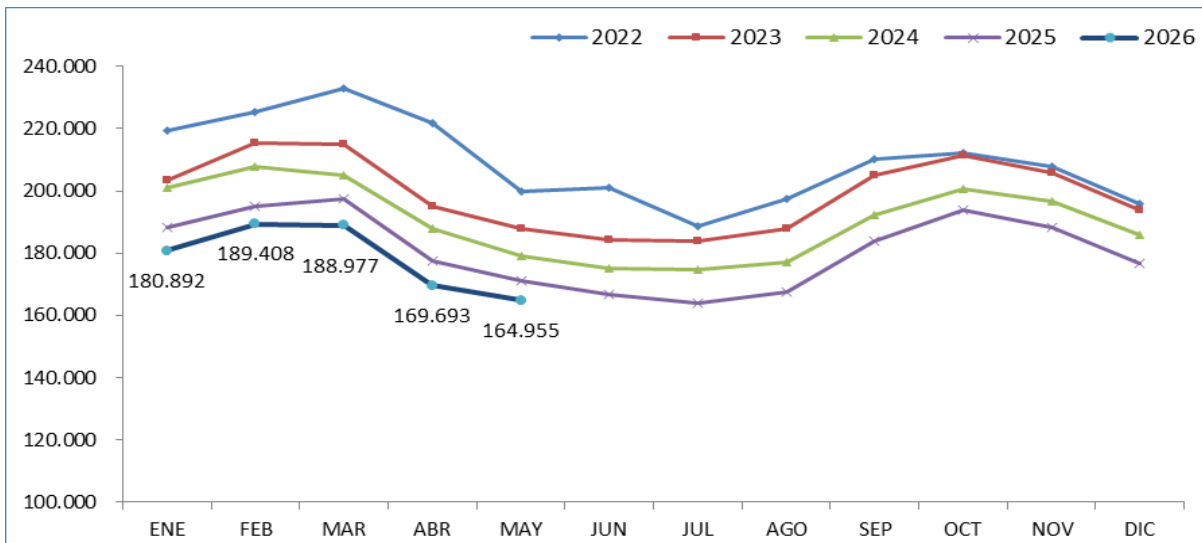
Fuente: Elaboración propia a partir de datos del Servicio Público de Empleo Estatal,

DEMANDANTES DE EMPLEO, PARO, CONTRATOS Y PRESTACIONES POR DESEMPLEO

mayo 2026

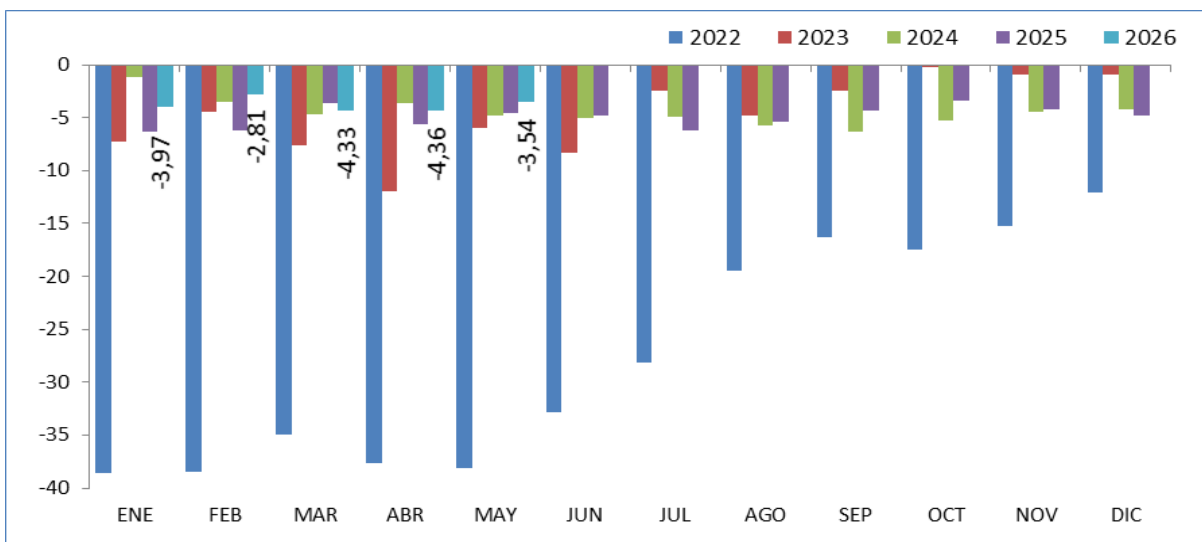
Menores de 25 años

EVOLUCIÓN MENSUAL DEL PARO REGISTRADO



Fuente: Elaboración propia a partir de datos del Servicio Público de Empleo Estatal,
DEMANDANTES DE EMPLEO, PARO, CONTRATOS Y PRESTACIONES POR DESEMPLEO

EVOLUCIÓN VARIACIÓN RELATIVA ANUAL DEL PARO REGISTRADO

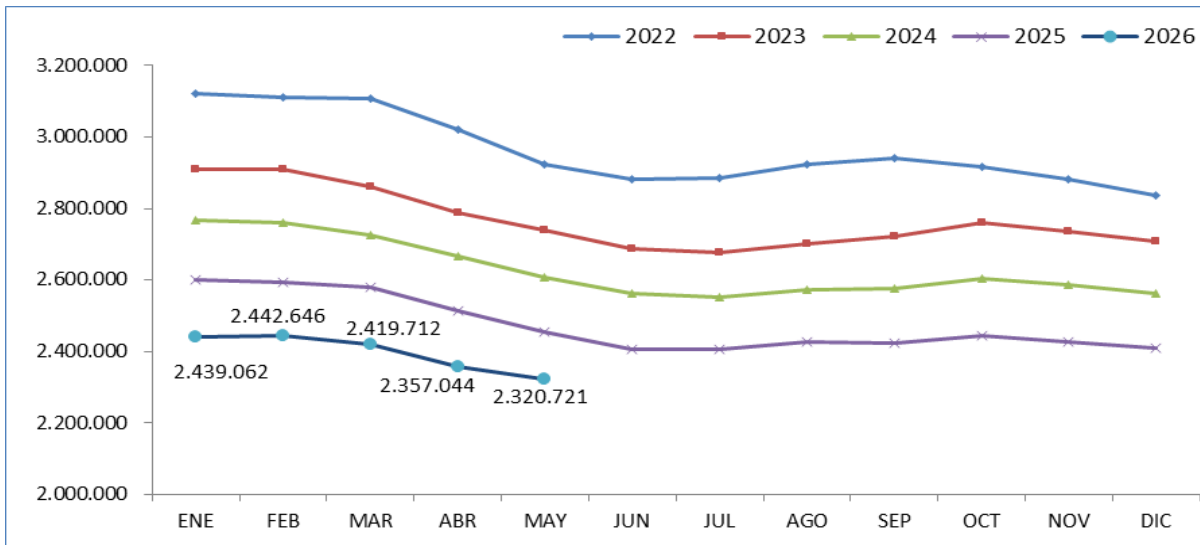


Fuente: Elaboración propia a partir de datos del Servicio Público de Empleo Estatal,
DEMANDANTES DE EMPLEO, PARO, CONTRATOS Y PRESTACIONES POR DESEMPLEO

mayo 2026

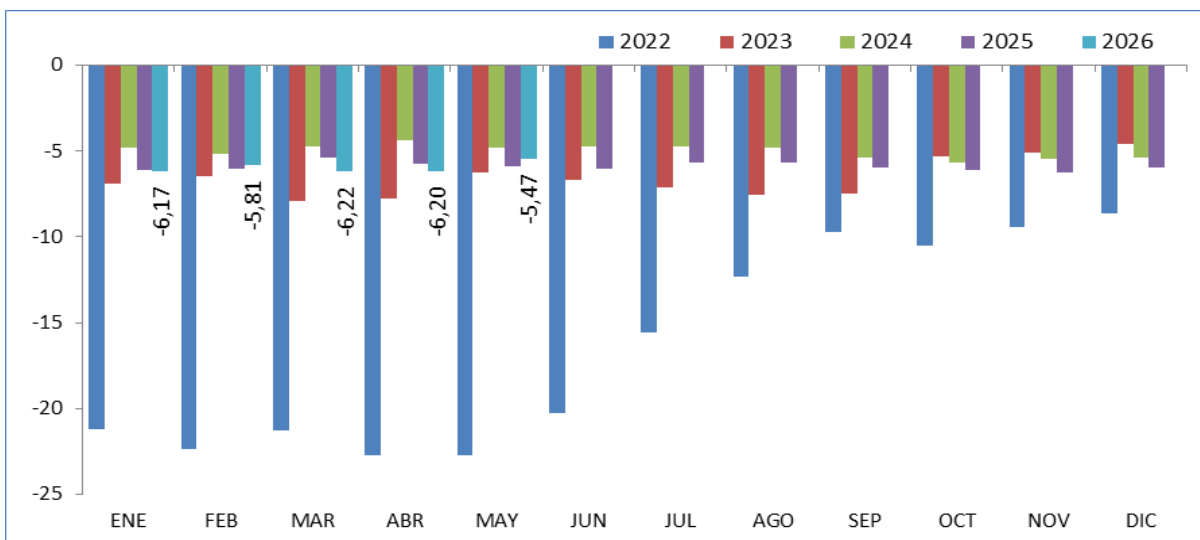
Total 16 y más años

EVOLUCIÓN MENSUAL DEL PARO REGISTRADO



Fuente: Elaboración propia a partir de datos del Servicio Público de Empleo Estatal,
DEMANDANTES DE EMPLEO, PARO, CONTRATOS Y PRESTACIONES POR DESEMPLEO

EVOLUCIÓN VARIACIÓN RELATIVA ANUAL DEL PARO REGISTRADO



Fuente: Elaboración propia a partir de datos del Servicio Público de Empleo Estatal,
DEMANDANTES DE EMPLEO, PARO, CONTRATOS Y PRESTACIONES POR DESEMPLEO

mayo 2026

PARO REGISTRADO POR COMUNIDADES AUTÓNOMAS, PROVINCIAS Y SEXO MENORES DE 25 AÑOS - AMBOS SEXOS

Comunidades Autónomas, Provincias y sexo	mayo 2026	Variación Mensual abril 2026			Variación Anual mayo 2025		
	Dato	Absoluta	Relativa	Dato	Absoluta	Relativa	Dato
Almería	3.569	-55	-1,52	3.624	-279	-7,25	3.848
Cádiz	7.575	-195	-2,51	7.770	-770	-9,23	8.345
Córdoba	3.712	-121	-3,16	3.833	-402	-9,77	4.114
Granada	5.581	-308	-5,23	5.889	-479	-7,90	6.060
Huelva	2.404	-20	-0,83	2.424	-218	-8,31	2.622
Jaén	3.109	-54	-1,71	3.163	-105	-3,27	3.214
Málaga	7.465	-324	-4,16	7.789	-677	-8,31	8.142
Sevilla	10.897	-302	-2,70	11.199	-1.208	-9,98	12.105
ANDALUCÍA	44.312	-1.379	-3,02	45.691	-4.138	-8,54	48.450
Huesca	669	-10	-1,47	679	+20	+3,08	649
Teruel	500	+71	+16,55	429	+58	+13,12	442
Zaragoza	3.191	-170	-5,06	3.361	-38	-1,18	3.229
ARAGON	4.360	-109	-2,44	4.469	+40	+0,93	4.320
ASTURIAS, PRINCIPADO DE	3.477	-179	-4,90	3.656	+86	+2,54	3.391
BALEARS, ILLES	2.450	-190	-7,20	2.640	-68	-2,70	2.518
Las Palmas	4.014	-94	-2,29	4.108	-305	-7,06	4.319
Santa Cruz de Tenerife	3.704	-77	-2,04	3.781	+35	+0,95	3.669
CANARIAS	7.718	-171	-2,17	7.889	-270	-3,38	7.988
CANTABRIA	1.891	-82	-4,16	1.973	+27	+1,45	1.864
Albacete	1.531	-60	-3,77	1.591	-116	-7,04	1.647
Ciudad Real	2.493	+31	+1,26	2.462	-127	-4,85	2.620
Cuenca	717	-17	-2,32	734	+23	+3,31	694
Guadalajara	872	-67	-7,14	939	+44	+5,31	828
Toledo	3.177	-124	-3,76	3.301	-97	-2,96	3.274
CASTILLA-LA MANCHA	8.790	-237	-2,63	9.027	-273	-3,01	9.063
Ávila	544	-11	-1,98	555	-57	-9,48	601
Burgos	854	-44	-4,90	898	+5	+0,59	849
León	1.372	-17	-1,22	1.389	-113	-7,61	1.485
Palencia	495	-12	-2,37	507	-60	-10,81	555
Salamanca	1.227	-35	-2,77	1.262	-193	-13,59	1.420
Segovia	327	-16	-4,66	343	-27	-7,63	354
Soria	262	-20	-7,09	282	-1	-0,38	263
Valladolid	1.653	-35	-2,07	1.688	-125	-7,03	1.778
Zamora	590	+4	+0,68	586	+18	+3,15	572
CASTILLA Y LEON	7.324	-186	-2,48	7.510	-553	-7,02	7.877
Barcelona	13.137	-995	-7,04	14.132	-67	-0,51	13.204
Girona	1.749	-110	-5,92	1.859	-46	-2,56	1.795
Lleida	1.360	-68	-4,76	1.428	+141	+11,57	1.219
Tarragona	2.352	-117	-4,74	2.469	-19	-0,80	2.371
CATALUÑA	18.598	-1.290	-6,49	19.888	+9	+0,05	18.589
Alicante-Alacant	6.354	-197	-3,01	6.551	+1	+0,02	6.353
Castellón-Castelló	2.231	+37	+1,69	2.194	+14	+0,63	2.217
Valencia-València	8.769	+103	+1,19	8.666	+59	+0,68	8.710
COMUNITAT VALENCIANA	17.354	-57	-0,33	17.411	+74	+0,43	17.280

mayo 2026

PARO REGISTRADO POR COMUNIDADES AUTÓNOMAS, PROVINCIAS Y SEXO MENORES DE 25 AÑOS - AMBOS SEXOS

Comunidades Autónomas, Provincias y sexo	mayo 2026	Variación Mensual abril 2026			Variación Anual mayo 2025		
	<i>Dato</i>	<i>Absoluta</i>	<i>Relativa</i>	<i>Dato</i>	<i>Absoluta</i>	<i>Relativa</i>	<i>Dato</i>
Badajoz	3.215	-14	-0,43	3.229	-348	-9,77	3.563
Cáceres	1.806	-56	-3,01	1.862	-52	-2,80	1.858
EXTREMADURA	5.021	-70	-1,37	5.091	-400	-7,38	5.421
A Coruña	1.799	-58	-3,12	1.857	+139	+8,37	1.660
Lugo	557	+3	+0,54	554	+60	+12,07	497
Ourense	689	-21	-2,96	710	+54	+8,50	635
Pontevedra	1.707	-102	-5,64	1.809	+131	+8,31	1.576
GALICIA	4.752	-178	-3,61	4.930	+384	+8,79	4.368
MADRID, COMUNIDAD DE	17.746	-792	-4,27	18.538	-202	-1,13	17.948
MURCIA, REGION DE	7.024	+54	+0,77	6.970	-354	-4,80	7.378
NAVARRA, COM. FORAL DE	2.702	-22	-0,81	2.724	-19	-0,70	2.721
Araba/Álava	1.386	+7	+0,51	1.379	-76	-5,20	1.462
Bizkaia	5.105	+121	+2,43	4.984	-27	-0,53	5.132
Gipuzkoa	2.392	+84	+3,64	2.308	-224	-8,56	2.616
PAIS VASCO	8.883	+212	+2,44	8.671	-327	-3,55	9.210
RIOJA, LA	877	+8	+0,92	869	+23	+2,69	854
CEUTA	888	-58	-6,13	946	-100	-10,12	988
MELILLA	788	-12	-1,50	800	+13	+1,68	775
TOTAL ESTATAL	164.955	-4.738	-2,79	169.693	-6.048	-3,54	171.003

Fuente: Elaboración propia a partir de datos del Servicio Público de Empleo Estatal,

AVANCE DE DATOS ESTADÍSTICO: PARO REGISTRADO

mayo 2026

PARO REGISTRADO POR COMUNIDADES AUTÓNOMAS, PROVINCIAS Y SEXO MENORES DE 25 AÑOS - MUJERES

Comunidades Autónomas, Provincias y sexo	mayo 2026	Variación Mensual abril 2026			Variación Anual mayo 2025		
	Dato	Absoluta	Relativa	Dato	Absoluta	Relativa	Dato
Almería	1.651	-17	-1,02	1.668	-182	-9,93	1.833
Cádiz	3.661	-136	-3,58	3.797	-436	-10,64	4.097
Córdoba	1.826	-94	-4,90	1.920	-304	-14,27	2.130
Granada	2.779	-101	-3,51	2.880	-258	-8,50	3.037
Huelva	1.072	-18	-1,65	1.090	-153	-12,49	1.225
Jaén	1.635	-44	-2,62	1.679	-73	-4,27	1.708
Málaga	3.371	-146	-4,15	3.517	-477	-12,40	3.848
Sevilla	5.248	-238	-4,34	5.486	-745	-12,43	5.993
ANDALUCIA	21.243	-794	-3,60	22.037	-2.628	-11,01	23.871
Huesca	304	+7	+2,36	297	+21	+7,42	283
Teruel	191	+18	+10,40	173	+17	+9,77	174
Zaragoza	1.490	-51	-3,31	1.541	+20	+1,36	1.470
ARAGON	1.985	-26	-1,29	2.011	+58	+3,01	1.927
ASTURIAS, PRINCIPADO DE	1.540	-53	-3,33	1.593	-51	-3,21	1.591
BALEARS, ILLES	1.085	-58	-5,07	1.143	-3	-0,28	1.088
Las Palmas	1.770	-23	-1,28	1.793	-135	-7,09	1.905
Santa Cruz de Tenerife	1.651	-9	-0,54	1.660	-44	-2,60	1.695
CANARIAS	3.421	-32	-0,93	3.453	-179	-4,97	3.600
CANTABRIA	836	-45	-5,11	881	-15	-1,76	851
Albacete	778	-26	-3,23	804	-58	-6,94	836
Ciudad Real	1.257	-8	-0,63	1.265	-122	-8,85	1.379
Cuenca	351	-2	-0,57	353	+24	+7,34	327
Guadalajara	364	-32	-8,08	396	+0	+0,00	364
Toledo	1.600	-55	-3,32	1.655	-30	-1,84	1.630
CASTILLA-LA MANCHA	4.350	-123	-2,75	4.473	-186	-4,10	4.536
Ávila	242	+4	+1,68	238	-11	-4,35	253
Burgos	357	-25	-6,54	382	+8	+2,29	349
León	646	-2	-0,31	648	-40	-5,83	686
Palencia	253	+11	+4,55	242	-24	-8,66	277
Salamanca	613	-6	-0,97	619	-75	-10,90	688
Segovia	139	-11	-7,33	150	-26	-15,76	165
Soria	98	-4	-3,92	102	+2	+2,08	96
Valladolid	812	-42	-4,92	854	-24	-2,87	836
Zamora	298	+8	+2,76	290	+11	+3,83	287
CASTILLA Y LEON	3.458	-67	-1,90	3.525	-179	-4,92	3.637
Barcelona	5.842	-308	-5,01	6.150	+75	+1,30	5.767
Girona	731	-66	-8,28	797	-29	-3,82	760
Lleida	625	-32	-4,87	657	+36	+6,11	589
Tarragona	1.061	-83	-7,26	1.144	-21	-1,94	1.082
CATALUÑA	8.259	-489	-5,59	8.748	+61	+0,74	8.198
Alicante-Alacant	2.989	-103	-3,33	3.092	+19	+0,64	2.970
Castellón-Castelló	1.043	+50	+5,04	993	-33	-3,07	1.076
Valencia-València	4.033	+27	+0,67	4.006	-77	-1,87	4.110
COMUNITAT VALENCIANA	8.065	-26	-0,32	8.091	-91	-1,12	8.156

mayo 2026

PARO REGISTRADO POR COMUNIDADES AUTÓNOMAS, PROVINCIAS Y SEXO MENORES DE 25 AÑOS - MUJERES

Comunidades Autónomas, Provincias y sexo	mayo 2026	Variación Mensual abril 2026			Variación Anual mayo 2025		
	Dato	Absoluta	Relativa	Dato	Absoluta	Relativa	Dato
Badajoz	1.689	+16	+0,96	1.673	-173	-9,29	1.862
Cáceres	899	-21	-2,28	920	-47	-4,97	946
EXTREMADURA	2.588	-5	-0,19	2.593	-220	-7,83	2.808
A Coruña	842	-32	-3,66	874	+51	+6,45	791
Lugo	256	+5	+1,99	251	+25	+10,82	231
Ourense	342	+1	+0,29	341	+69	+25,27	273
Pontevedra	781	-30	-3,70	811	+46	+6,26	735
GALICIA	2.221	-56	-2,46	2.277	+191	+9,41	2.030
MADRID, COMUNIDAD DE	7.992	-405	-4,82	8.397	-241	-2,93	8.233
MURCIA, REGION DE	3.377	+3	+0,09	3.374	-144	-4,09	3.521
NAVARRA, COM. FORAL DE	1.198	-22	-1,80	1.220	-103	-7,92	1.301
Araba/Álava	632	+6	+0,96	626	-70	-9,97	702
Bizkaia	2.221	-33	-1,46	2.254	-1	-0,05	2.222
Gipuzkoa	1.041	+24	+2,36	1.017	-49	-4,50	1.090
PAIS VASCO	3.894	-3	-0,08	3.897	-120	-2,99	4.014
RIOJA, LA	395	-9	-2,23	404	-1	-0,25	396
CEUTA	463	-43	-8,50	506	-36	-7,21	499
MELILLA	435	+2	+0,46	433	+6	+1,40	429
TOTAL ESTATAL	76.805	-2.251	-2,85	79.056	-3.881	-4,81	80.686

Fuente: Elaboración propia a partir de datos del Servicio Público de Empleo Estatal,

AVANCE DE DATOS ESTADÍSTICO: PARO REGISTRADO

mayo 2026

PARO REGISTRADO POR COMUNIDADES AUTÓNOMAS, PROVINCIAS Y SEXO MENORES DE 25 AÑOS - VARONES

Comunidades Autónomas, Provincias y sexo	mayo 2026	Variación Mensual abril 2026			Variación Anual mayo 2025		
	Dato	Absoluta	Relativa	Dato	Absoluta	Relativa	Dato
Almería	1.918	-38	-1,94	1.956	-97	-4,81	2.015
Cádiz	3.914	-59	-1,49	3.973	-334	-7,86	4.248
Córdoba	1.886	-27	-1,41	1.913	-98	-4,94	1.984
Granada	2.802	-207	-6,88	3.009	-221	-7,31	3.023
Huelva	1.332	-2	-0,15	1.334	-65	-4,65	1.397
Jaén	1.474	-10	-0,67	1.484	-32	-2,12	1.506
Málaga	4.094	-178	-4,17	4.272	-200	-4,66	4.294
Sevilla	5.649	-64	-1,12	5.713	-463	-7,58	6.112
ANDALUCIA	23.069	-585	-2,47	23.654	-1.510	-6,14	24.579
Huesca	365	-17	-4,45	382	-1	-0,27	366
Teruel	309	+53	+20,70	256	+41	+15,30	268
Zaragoza	1.701	-119	-6,54	1.820	-58	-3,30	1.759
ARAGON	2.375	-83	-3,38	2.458	-18	-0,75	2.393
ASTURIAS, PRINCIPADO DE	1.937	-126	-6,11	2.063	+137	+7,61	1.800
BALEARS, ILLES	1.365	-132	-8,82	1.497	-65	-4,55	1.430
Las Palmas	2.244	-71	-3,07	2.315	-170	-7,04	2.414
Santa Cruz de Tenerife	2.053	-68	-3,21	2.121	+79	+4,00	1.974
CANARIAS	4.297	-139	-3,13	4.436	-91	-2,07	4.388
CANTABRIA	1.055	-37	-3,39	1.092	+42	+4,15	1.013
Albacete	753	-34	-4,32	787	-58	-7,15	811
Ciudad Real	1.236	+39	+3,26	1.197	-5	-0,40	1.241
Cuenca	366	-15	-3,94	381	-1	-0,27	367
Guadalajara	508	-35	-6,45	543	+44	+9,48	464
Toledo	1.577	-69	-4,19	1.646	-67	-4,08	1.644
CASTILLA-LA MANCHA	4.440	-114	-2,50	4.554	-87	-1,92	4.527
Ávila	302	-15	-4,73	317	-46	-13,22	348
Burgos	497	-19	-3,68	516	-3	-0,60	500
León	726	-15	-2,02	741	-73	-9,14	799
Palencia	242	-23	-8,68	265	-36	-12,95	278
Salamanca	614	-29	-4,51	643	-118	-16,12	732
Segovia	188	-5	-2,59	193	-1	-0,53	189
Soria	164	-16	-8,89	180	-3	-1,80	167
Valladolid	841	+7	+0,84	834	-101	-10,72	942
Zamora	292	-4	-1,35	296	+7	+2,46	285
CASTILLA Y LEON	3.866	-119	-2,99	3.985	-374	-8,82	4.240
Barcelona	7.295	-687	-8,61	7.982	-142	-1,91	7.437
Girona	1.018	-44	-4,14	1.062	-17	-1,64	1.035
Lleida	735	-36	-4,67	771	+105	+16,67	630
Tarragona	1.291	-34	-2,57	1.325	+2	+0,16	1.289
CATALUÑA	10.339	-801	-7,19	11.140	-52	-0,50	10.391
Alicante-Alacant	3.365	-94	-2,72	3.459	-18	-0,53	3.383
Castellón-Castelló	1.188	-13	-1,08	1.201	+47	+4,12	1.141
Valencia-València	4.736	+76	+1,63	4.660	+136	+2,96	4.600
COMUNITAT VALENCIANA	9.289	-31	-0,33	9.320	+165	+1,81	9.124

mayo 2026

PARO REGISTRADO POR COMUNIDADES AUTÓNOMAS, PROVINCIAS Y SEXO MENORES DE 25 AÑOS - VARONES

Comunidades Autónomas, Provincias y sexo	mayo 2026	Variación Mensual abril 2026			Variación Anual mayo 2025		
	Dato	Absoluta	Relativa	Dato	Absoluta	Relativa	Dato
Badajoz	1.526	-30	-1,93	1.556	-175	-10,29	1.701
Cáceres	907	-35	-3,72	942	-5	-0,55	912
EXTREMADURA	2.433	-65	-2,60	2.498	-180	-6,89	2.613
A Coruña	957	-26	-2,64	983	+88	+10,13	869
Lugo	301	-2	-0,66	303	+35	+13,16	266
Ourense	347	-22	-5,96	369	-15	-4,14	362
Pontevedra	926	-72	-7,21	998	+85	+10,11	841
GALICIA	2.531	-122	-4,60	2.653	+193	+8,25	2.338
MADRID, COMUNIDAD DE	9.754	-387	-3,82	10.141	+39	+0,40	9.715
MURCIA, REGION DE	3.647	+51	+1,42	3.596	-210	-5,44	3.857
NAVARRA, COM. FORAL DE	1.504	+0	+0,00	1.504	+84	+5,92	1.420
Araba/Álava	754	+1	+0,13	753	-6	-0,79	760
Bizkaia	2.884	+154	+5,64	2.730	-26	-0,89	2.910
Gipuzkoa	1.351	+60	+4,65	1.291	-175	-11,47	1.526
PAIS VASCO	4.989	+215	+4,50	4.774	-207	-3,98	5.196
RIOJA, LA	482	+17	+3,66	465	+24	+5,24	458
CEUTA	425	-15	-3,41	440	-64	-13,09	489
MELILLA	353	-14	-3,81	367	+7	+2,02	346
TOTAL ESTATAL	88.150	-2.487	-2,74	90.637	-2.167	-2,40	90.317

Fuente: Elaboración propia a partir de datos del Servicio Público de Empleo Estatal,

AVANCE DE DATOS ESTADÍSTICO: PARO REGISTRADO

mayo 2026

PARO REGISTRADO POR COMUNIDADES AUTÓNOMAS, PROVINCIAS Y SEXO TOTAL 16 y MÁS AÑOS - AMBOS SEXOS

Comunidades Autónomas, Provincias y sexo	mayo 2026	Variación Mensual abril 2026			Variación Anual mayo 2025		
	Dato	Absoluta	Relativa	Dato	Absoluta	Relativa	Dato
Almería	40.621	-636	-1,54	41.257	-4.209	-9,39	44.830
Cádiz	102.987	-2.096	-1,99	105.083	-11.229	-9,83	114.216
Córdoba	46.742	-780	-1,64	47.522	-5.832	-11,09	52.574
Granada	62.190	-1.024	-1,62	63.214	-6.144	-8,99	68.334
Huelva	26.908	-407	-1,49	27.315	-3.886	-12,62	30.794
Jaén	31.627	-500	-1,56	32.127	-4.196	-11,71	35.823
Málaga	102.207	-2.208	-2,11	104.415	-10.365	-9,21	112.572
Sevilla	134.838	-1.474	-1,08	136.312	-11.883	-8,10	146.721
ANDALUCIA	548.120	-9.125	-1,64	557.245	-57.744	-9,53	605.864
Huesca	6.422	-88	-1,35	6.510	-112	-1,71	6.534
Teruel	4.046	+22	+0,55	4.024	+17	+0,42	4.029
Zaragoza	37.330	-643	-1,69	37.973	-1.412	-3,64	38.742
ARAGON	47.798	-709	-1,46	48.507	-1.507	-3,06	49.305
ASTURIAS, PRINCIPADO DE	49.320	-1.160	-2,30	50.480	-2.425	-4,69	51.745
BALEARS, ILLES	23.607	-939	-3,83	24.546	-1.752	-6,91	25.359
Las Palmas	74.448	-397	-0,53	74.845	-4.541	-5,75	78.989
Santa Cruz de Tenerife	70.150	-366	-0,52	70.516	-3.032	-4,14	73.182
CANARIAS	144.598	-763	-0,52	145.361	-7.573	-4,98	152.171
CANTABRIA	27.272	-653	-2,34	27.925	-617	-2,21	27.889
Albacete	20.562	-379	-1,81	20.941	-1.773	-7,94	22.335
Ciudad Real	30.484	-247	-0,80	30.731	-2.464	-7,48	32.948
Cuenca	8.880	-133	-1,48	9.013	-232	-2,55	9.112
Guadalajara	12.002	-262	-2,14	12.264	-476	-3,81	12.478
Toledo	43.527	-661	-1,50	44.188	-2.718	-5,88	46.245
CASTILLA-LA MANCHA	115.455	-1.682	-1,44	117.137	-7.663	-6,22	123.118
Ávila	7.952	-276	-3,35	8.228	-368	-4,42	8.320
Burgos	12.372	-336	-2,64	12.708	-749	-5,71	13.121
León	19.827	-372	-1,84	20.199	-1.011	-4,85	20.838
Palencia	5.871	-156	-2,59	6.027	-155	-2,57	6.026
Salamanca	15.309	-521	-3,29	15.830	-1.171	-7,11	16.480
Segovia	4.421	-172	-3,74	4.593	-271	-5,78	4.692
Soria	2.633	-104	-3,80	2.737	+68	+2,65	2.565
Valladolid	20.720	-390	-1,85	21.110	-775	-3,61	21.495
Zamora	8.050	-282	-3,38	8.332	-90	-1,11	8.140
CASTILLA Y LEON	97.155	-2.609	-2,62	99.764	-4.522	-4,45	101.677
Barcelona	231.025	-4.821	-2,04	235.846	-8.321	-3,48	239.346
Girona	26.143	-672	-2,51	26.815	-1.631	-5,87	27.774
Lleida	14.900	-460	-2,99	15.360	-522	-3,38	15.422
Tarragona	35.559	-947	-2,59	36.506	-1.418	-3,83	36.977
CATALUÑA	307.627	-6.900	-2,19	314.527	-11.892	-3,72	319.519
Alicante-Alacant	114.491	-1.237	-1,07	115.728	-5.952	-4,94	120.443
Castellón-Castelló	31.542	+281	+0,90	31.261	-1.069	-3,28	32.611
Valencia-València	138.063	-698	-0,50	138.761	-6.333	-4,39	144.396
COMUNITAT VALENCIANA	284.096	-1.654	-0,58	285.750	-13.354	-4,49	297.450

mayo 2026

PARO REGISTRADO POR COMUNIDADES AUTÓNOMAS, PROVINCIAS Y SEXO TOTAL 16 y MÁS AÑOS - AMBOS SEXOS

Comunidades Autónomas, Provincias y sexo	mayo 2026	Variación Mensual abril 2026			Variación Anual mayo 2025		
	Dato	Absoluta	Relativa	Dato	Absoluta	Relativa	Dato
Badajoz	40.238	-742	-1,81	40.980	-4.777	-10,61	45.015
Cáceres	21.302	-586	-2,68	21.888	-2.318	-9,81	23.620
EXTREMADURA	61.540	-1.328	-2,11	62.868	-7.095	-10,34	68.635
A Coruña	43.396	-854	-1,93	44.250	-636	-1,44	44.032
Lugo	11.129	-202	-1,78	11.331	+304	+2,81	10.825
Ourense	13.453	-473	-3,40	13.926	-75	-0,55	13.528
Pontevedra	41.377	-1.409	-3,29	42.786	-1.879	-4,34	43.256
GALICIA	109.355	-2.938	-2,62	112.293	-2.286	-2,05	111.641
MADRID, COMUNIDAD DE	272.542	-3.834	-1,39	276.376	-8.767	-3,12	281.309
MURCIA, REGION DE	72.501	-801	-1,09	73.302	-3.868	-5,06	76.369
NAVARRA, COM. FORAL DE	28.285	-618	-2,14	28.903	-674	-2,33	28.959
Araba/Álava	17.561	-170	-0,96	17.731	-607	-3,34	18.168
Bizkaia	58.709	+50	+0,09	58.659	-34	-0,06	58.743
Gipuzkoa	27.463	+48	+0,18	27.415	-285	-1,03	27.748
PAIS VASCO	103.733	-72	-0,07	103.805	-926	-0,88	104.659
RIOJA, LA	11.980	-177	-1,46	12.157	-62	-0,51	12.042
CEUTA	8.495	-171	-1,97	8.666	-651	-7,12	9.146
MELILLA	7.242	-190	-2,56	7.432	-784	-9,77	8.026
TOTAL ESTATAL	2.320.721	-36.323	-1,54	2.357.044	-134.162	-5,47	2.454.883

Fuente: Elaboración propia a partir de datos del Servicio Público de Empleo Estatal,

AVANCE DE DATOS ESTADÍSTICO: PARO REGISTRADO

mayo 2026

PARO REGISTRADO POR COMUNIDADES AUTÓNOMAS, PROVINCIAS Y SEXO TOTAL 16 y MÁS AÑOS - MUJERES

Comunidades Autónomas, Provincias y sexo	mayo 2026	Variación Mensual abril 2026		Variación Anual mayo 2025			
	Dato	Absoluta	Relativa	Dato	Absoluta	Relativa	Dato
Almería	23.903	-354	-1,46	24.257	-2.655	-10,00	26.558
Cádiz	65.034	-1.408	-2,12	66.442	-7.537	-10,39	72.571
Córdoba	29.230	-477	-1,61	29.707	-4.020	-12,09	33.250
Granada	36.668	-555	-1,49	37.223	-3.601	-8,94	40.269
Huelva	15.944	-290	-1,79	16.234	-2.294	-12,58	18.238
Jaén	21.063	-427	-1,99	21.490	-2.950	-12,29	24.013
Málaga	61.750	-1.248	-1,98	62.998	-7.033	-10,22	68.783
Sevilla	84.098	-1.138	-1,34	85.236	-7.781	-8,47	91.879
ANDALUCIA	337.690	-5.897	-1,72	343.587	-37.871	-10,08	375.561
Huesca	3.795	-23	-0,60	3.818	-57	-1,48	3.852
Teruel	2.366	-19	-0,80	2.385	+2	+0,08	2.364
Zaragoza	23.321	-382	-1,61	23.703	-686	-2,86	24.007
ARAGON	29.482	-424	-1,42	29.906	-741	-2,45	30.223
ASTURIAS, PRINCIPADO DE	29.033	-603	-2,03	29.636	-1.403	-4,61	30.436
BALEARS, ILLES	13.485	-539	-3,84	14.024	-1.078	-7,40	14.563
Las Palmas	42.682	-89	-0,21	42.771	-2.747	-6,05	45.429
Santa Cruz de Tenerife	40.395	-121	-0,30	40.516	-1.877	-4,44	42.272
CANARIAS	83.077	-210	-0,25	83.287	-4.624	-5,27	87.701
CANTABRIA	16.181	-388	-2,34	16.569	-345	-2,09	16.526
Albacete	13.739	-214	-1,53	13.953	-1.222	-8,17	14.961
Ciudad Real	20.757	-140	-0,67	20.897	-1.731	-7,70	22.488
Cuenca	5.600	-44	-0,78	5.644	-108	-1,89	5.708
Guadalajara	7.246	-144	-1,95	7.390	-418	-5,45	7.664
Toledo	28.572	-384	-1,33	28.956	-1.712	-5,65	30.284
CASTILLA-LA MANCHA	75.914	-926	-1,21	76.840	-5.191	-6,40	81.105
Ávila	4.747	-94	-1,94	4.841	-252	-5,04	4.999
Burgos	7.523	-122	-1,60	7.645	-308	-3,93	7.831
León	11.812	-139	-1,16	11.951	-499	-4,05	12.311
Palencia	3.541	-73	-2,02	3.614	-98	-2,69	3.639
Salamanca	9.417	-259	-2,68	9.676	-599	-5,98	10.016
Segovia	2.611	-124	-4,53	2.735	-215	-7,61	2.826
Soria	1.416	-24	-1,67	1.440	-9	-0,63	1.425
Valladolid	12.762	-161	-1,25	12.923	-402	-3,05	13.164
Zamora	4.839	-121	-2,44	4.960	-2	-0,04	4.841
CASTILLA Y LEON	58.668	-1.117	-1,87	59.785	-2.384	-3,90	61.052
Barcelona	133.923	-2.394	-1,76	136.317	-4.237	-3,07	138.160
Girona	15.004	-384	-2,50	15.388	-804	-5,09	15.808
Lleida	8.884	-217	-2,38	9.101	-248	-2,72	9.132
Tarragona	21.189	-525	-2,42	21.714	-706	-3,22	21.895
CATALUÑA	179.000	-3.520	-1,93	182.520	-5.995	-3,24	184.995
Alicante-Alacant	69.718	-609	-0,87	70.327	-3.457	-4,72	73.175
Castellón-Castelló	19.689	+143	+0,73	19.546	-416	-2,07	20.105
Valencia-València	85.486	-432	-0,50	85.918	-3.768	-4,22	89.254
COMUNITAT VALENCIANA	174.893	-898	-0,51	175.791	-7.641	-4,19	182.534

mayo 2026

PARO REGISTRADO POR COMUNIDADES AUTÓNOMAS, PROVINCIAS Y SEXO TOTAL 16 y MÁS AÑOS - MUJERES

Comunidades Autónomas, Provincias y sexo	mayo 2026	Variación Mensual abril 2026			Variación Anual mayo 2025		
	Dato	Absoluta	Relativa	Dato	Absoluta	Relativa	Dato
Badajoz	26.823	-476	-1,74	27.299	-3.130	-10,45	29.953
Cáceres	13.076	-385	-2,86	13.461	-1.450	-9,98	14.526
EXTREMADURA	39.899	-861	-2,11	40.760	-4.580	-10,30	44.479
A Coruña	25.311	-476	-1,85	25.787	-733	-2,81	26.044
Lugo	6.458	-71	-1,09	6.529	+258	+4,16	6.200
Ourense	7.931	-177	-2,18	8.108	+111	+1,42	7.820
Pontevedra	24.330	-800	-3,18	25.130	-1.148	-4,51	25.478
GALICIA	64.030	-1.524	-2,32	65.554	-1.512	-2,31	65.542
MADRID, COMUNIDAD DE	162.349	-1.863	-1,13	164.212	-5.135	-3,07	167.484
MURCIA, REGION DE	45.391	-615	-1,34	46.006	-2.286	-4,79	47.677
NAVARRA, COM. FORAL DE	17.434	-348	-1,96	17.782	-497	-2,77	17.931
Araba/Álava	10.574	-68	-0,64	10.642	-250	-2,31	10.824
Bizkaia	33.813	-188	-0,55	34.001	+61	+0,18	33.752
Gipuzkoa	15.803	+0	+0,00	15.803	-43	-0,27	15.846
PAIS VASCO	60.190	-256	-0,42	60.446	-232	-0,38	60.422
RIOJA, LA	7.267	-113	-1,53	7.380	-32	-0,44	7.299
CEUTA	5.412	-93	-1,69	5.505	-260	-4,58	5.672
MELILLA	4.715	-121	-2,50	4.836	-504	-9,66	5.219
TOTAL ESTATAL	1.404.110	-20.316	-1,43	1.424.426	-82.311	-5,54	1.486.421

Fuente: Elaboración propia a partir de datos del Servicio Público de Empleo Estatal,

AVANCE DE DATOS ESTADÍSTICO: PARO REGISTRADO

mayo 2026

PARO REGISTRADO POR COMUNIDADES AUTÓNOMAS, PROVINCIAS Y SEXO TOTAL 16 y MÁS AÑOS - VARONES

Comunidades Autónomas, Provincias y sexo	mayo 2026	Variación Mensual abril 2026			Variación Anual mayo 2025		
	Dato	Absoluta	Relativa	Dato	Absoluta	Relativa	Dato
Almería	16.718	-282	-1,66	17.000	-1.554	-8,50	18.272
Cádiz	37.953	-688	-1,78	38.641	-3.692	-8,87	41.645
Córdoba	17.512	-303	-1,70	17.815	-1.812	-9,38	19.324
Granada	25.522	-469	-1,80	25.991	-2.543	-9,06	28.065
Huelva	10.964	-117	-1,06	11.081	-1.592	-12,68	12.556
Jaén	10.564	-73	-0,69	10.637	-1.246	-10,55	11.810
Málaga	40.457	-960	-2,32	41.417	-3.332	-7,61	43.789
Sevilla	50.740	-336	-0,66	51.076	-4.102	-7,48	54.842
ANDALUCIA	210.430	-3.228	-1,51	213.658	-19.873	-8,63	230.303
Huesca	2.627	-65	-2,41	2.692	-55	-2,05	2.682
Teruel	1.680	+41	+2,50	1.639	+15	+0,90	1.665
Zaragoza	14.009	-261	-1,83	14.270	-726	-4,93	14.735
ARAGON	18.316	-285	-1,53	18.601	-766	-4,01	19.082
ASTURIAS, PRINCIPADO DE	20.287	-557	-2,67	20.844	-1.022	-4,80	21.309
BALEARS, ILLES	10.122	-400	-3,80	10.522	-674	-6,24	10.796
Las Palmas	31.766	-308	-0,96	32.074	-1.794	-5,35	33.560
Santa Cruz de Tenerife	29.755	-245	-0,82	30.000	-1.155	-3,74	30.910
CANARIAS	61.521	-553	-0,89	62.074	-2.949	-4,57	64.470
CANTABRIA	11.091	-265	-2,33	11.356	-272	-2,39	11.363
Albacete	6.823	-165	-2,36	6.988	-551	-7,47	7.374
Ciudad Real	9.727	-107	-1,09	9.834	-733	-7,01	10.460
Cuenca	3.280	-89	-2,64	3.369	-124	-3,64	3.404
Guadalajara	4.756	-118	-2,42	4.874	-58	-1,20	4.814
Toledo	14.955	-277	-1,82	15.232	-1.006	-6,30	15.961
CASTILLA-LA MANCHA	39.541	-756	-1,88	40.297	-2.472	-5,88	42.013
Ávila	3.205	-182	-5,37	3.387	-116	-3,49	3.321
Burgos	4.849	-214	-4,23	5.063	-441	-8,34	5.290
León	8.015	-233	-2,82	8.248	-512	-6,00	8.527
Palencia	2.330	-83	-3,44	2.413	-57	-2,39	2.387
Salamanca	5.892	-262	-4,26	6.154	-572	-8,85	6.464
Segovia	1.810	-48	-2,58	1.858	-56	-3,00	1.866
Soria	1.217	-80	-6,17	1.297	+77	+6,75	1.140
Valladolid	7.958	-229	-2,80	8.187	-373	-4,48	8.331
Zamora	3.211	-161	-4,77	3.372	-88	-2,67	3.299
CASTILLA Y LEON	38.487	-1.492	-3,73	39.979	-2.138	-5,26	40.625
Barcelona	97.102	-2.427	-2,44	99.529	-4.084	-4,04	101.186
Girona	11.139	-288	-2,52	11.427	-827	-6,91	11.966
Lleida	6.016	-243	-3,88	6.259	-274	-4,36	6.290
Tarragona	14.370	-422	-2,85	14.792	-712	-4,72	15.082
CATALUÑA	128.627	-3.380	-2,56	132.007	-5.897	-4,38	134.524
Alicante-Alacant	44.773	-628	-1,38	45.401	-2.495	-5,28	47.268
Castellón-Castelló	11.853	+138	+1,18	11.715	-653	-5,22	12.506
Valencia-València	52.577	-266	-0,50	52.843	-2.565	-4,65	55.142
COMUNITAT VALENCIANA	109.203	-756	-0,69	109.959	-5.713	-4,97	114.916

mayo 2026

PARO REGISTRADO POR COMUNIDADES AUTÓNOMAS, PROVINCIAS Y SEXO TOTAL 16 y MÁS AÑOS - VARONES

Comunidades Autónomas, Provincias y sexo	mayo 2026	Variación Mensual abril 2026			Variación Anual mayo 2025		
	Dato	Absoluta	Relativa	Dato	Absoluta	Relativa	Dato
Badajoz	13.415	-266	-1,94	13.681	-1.647	-10,93	15.062
Cáceres	8.226	-201	-2,39	8.427	-868	-9,54	9.094
EXTREMADURA	21.641	-467	-2,11	22.108	-2.515	-10,41	24.156
A Coruña	18.085	-378	-2,05	18.463	+97	+0,54	17.988
Lugo	4.671	-131	-2,73	4.802	+46	+0,99	4.625
Ourense	5.522	-296	-5,09	5.818	-186	-3,26	5.708
Pontevedra	17.047	-609	-3,45	17.656	-731	-4,11	17.778
GALICIA	45.325	-1.414	-3,03	46.739	-774	-1,68	46.099
MADRID, COMUNIDAD DE	110.193	-1.971	-1,76	112.164	-3.632	-3,19	113.825
MURCIA, REGION DE	27.110	-186	-0,68	27.296	-1.582	-5,51	28.692
NAVARRA, COM. FORAL DE	10.851	-270	-2,43	11.121	-177	-1,61	11.028
Araba/Álava	6.987	-102	-1,44	7.089	-357	-4,86	7.344
Bizkaia	24.896	+238	+0,97	24.658	-95	-0,38	24.991
Gipuzkoa	11.660	+48	+0,41	11.612	-242	-2,03	11.902
PAIS VASCO	43.543	+184	+0,42	43.359	-694	-1,57	44.237
RIOJA, LA	4.713	-64	-1,34	4.777	-30	-0,63	4.743
CEUTA	3.083	-78	-2,47	3.161	-391	-11,26	3.474
MELILLA	2.527	-69	-2,66	2.596	-280	-9,98	2.807
TOTAL ESTATAL	916.611	-16.007	-1,72	932.618	-51.851	-5,35	968.462

Fuente: Elaboración propia a partir de datos del Servicio Público de Empleo Estatal,

AVANCE DE DATOS ESTADÍSTICO: PARO REGISTRADO

EVOLUCIÓN DEL PARO REGISTRADO SEGÚN SEXO Y EDADES

	TOTAL EDADES			MENORES DE 25 AÑOS			DE 25 Y MÁS AÑOS		
	TOTAL	Varones	Mujeres	TOTAL	Varones	Mujeres	TOTAL	Varones	Mujeres
ENERO 2022	3.123.078	1.281.615	1.841.463	219.475	112.490	106.985	2.903.603	1.169.125	1.734.478
FEBRERO 2022	3.111.684	1.271.037	1.840.647	225.480	115.340	110.140	2.886.204	1.155.697	1.730.507
MARZO 2022	3.108.763	1.277.335	1.831.428	232.845	120.056	112.789	2.875.918	1.157.279	1.718.639
ABRIL 2022	3.022.503	1.234.118	1.788.385	221.893	114.162	107.731	2.800.610	1.119.956	1.680.654
MAYO 2022	2.922.991	1.182.009	1.740.982	199.920	103.569	96.351	2.723.071	1.078.440	1.644.631
JUNIO 2022	2.880.582	1.156.767	1.723.815	201.209	103.107	98.102	2.679.373	1.053.660	1.625.713
JULIO 2022	2.883.812	1.155.424	1.728.388	188.605	97.340	91.265	2.695.207	1.058.084	1.637.123
AGOSTO 2022	2.924.240	1.173.239	1.751.001	197.486	100.279	97.207	2.726.754	1.072.960	1.653.794
SEPTIEMBRE 2022	2.941.919	1.183.033	1.758.886	210.273	108.466	101.807	2.731.646	1.074.567	1.657.079
OCTUBRE 2022	2.914.892	1.168.134	1.746.758	212.118	108.592	103.526	2.702.774	1.059.542	1.643.232
NOVIEMBRE 2022	2.881.380	1.153.821	1.727.559	207.936	106.209	101.727	2.673.444	1.047.612	1.625.832
DICIEMBRE 2022	2.837.653	1.147.505	1.690.148	195.751	100.702	95.049	2.641.902	1.046.803	1.595.099
ENERO 2023	2.908.397	1.168.312	1.740.085	203.504	104.955	98.549	2.704.893	1.063.357	1.641.536
FEBRERO 2023	2.911.015	1.166.795	1.744.220	215.366	110.556	104.810	2.695.649	1.056.239	1.639.410
MARZO 2023	2.862.260	1.143.937	1.718.323	215.099	110.766	104.333	2.647.161	1.033.171	1.613.990
ABRIL 2023	2.788.370	1.108.803	1.679.567	195.251	101.731	93.520	2.593.119	1.007.072	1.586.047
MAYO 2023	2.739.110	1.084.083	1.655.027	188.043	97.503	90.540	2.551.067	986.580	1.564.487
JUNIO 2023	2.688.842	1.064.525	1.624.317	184.491	96.331	88.160	2.504.351	968.194	1.536.157
JULIO 2023	2.677.874	1.059.390	1.618.484	184.038	95.092	88.946	2.493.836	964.298	1.529.538
AGOSTO 2023	2.702.700	1.073.259	1.629.441	187.957	96.719	91.238	2.514.743	976.540	1.538.203
SEPTIEMBRE 2023	2.722.468	1.081.605	1.640.863	205.000	105.262	99.738	2.517.468	976.343	1.541.125
OCTUBRE 2023	2.759.404	1.098.349	1.661.055	211.567	109.205	102.362	2.547.837	989.144	1.558.693
NOVIEMBRE 2023	2.734.831	1.089.738	1.645.093	205.979	106.416	99.563	2.528.852	983.322	1.545.530
DICIEMBRE 2023	2.707.456	1.090.483	1.616.973	193.965	101.060	92.905	2.513.491	989.423	1.524.068
ENERO 2024	2.767.860	1.108.983	1.658.877	201.154	104.223	96.931	2.566.706	1.004.760	1.561.946
FEBRERO 2024	2.760.408	1.104.842	1.655.566	207.755	107.580	100.175	2.552.653	997.262	1.555.391
MARZO 2024	2.727.003	1.094.446	1.632.557	205.007	106.458	98.549	2.521.996	987.988	1.534.008
ABRIL 2024	2.666.500	1.063.662	1.602.838	188.082	98.522	89.560	2.478.418	965.140	1.513.278
MAYO 2024	2.607.850	1.036.966	1.570.884	179.075	93.857	85.218	2.428.775	943.109	1.485.666
JUNIO 2024	2.561.067	1.014.863	1.546.204	175.136	91.590	83.546	2.385.931	923.273	1.462.658
JULIO 2024	2.550.237	1.010.492	1.539.745	174.926	90.617	84.309	2.375.311	919.875	1.455.436
AGOSTO 2024	2.572.121	1.021.463	1.550.658	177.112	91.331	85.781	2.395.009	930.132	1.464.877
SEPTIEMBRE 2024	2.575.285	1.021.547	1.553.738	192.139	99.267	92.872	2.383.146	922.280	1.460.866
OCTUBRE 2024	2.602.054	1.034.443	1.567.611	200.500	103.944	96.556	2.401.554	930.499	1.471.055
NOVIEMBRE 2024	2.586.018	1.029.218	1.556.800	196.704	102.386	94.318	2.389.314	926.832	1.462.482
DICIEMBRE 2024	2.560.718	1.029.156	1.531.562	185.801	97.582	88.219	2.374.917	931.574	1.443.343

EVOLUCIÓN DEL PARO REGISTRADO SEGÚN SEXO Y EDADES

	TOTAL EDADES			MENORES DE 25 AÑOS			DE 25 Y MÁS AÑOS		
	TOTAL	Varones	Mujeres	TOTAL	Varones	Mujeres	TOTAL	Varones	Mujeres
ENERO 2025	2.599.443	1.036.012	1.563.431	188.364	98.273	90.091	2.411.079	937.739	1.473.340
FEBRERO 2025	2.593.449	1.030.495	1.562.954	194.886	101.351	93.535	2.398.563	929.144	1.469.419
MARZO 2025	2.580.138	1.026.360	1.553.778	197.524	103.119	94.405	2.382.614	923.241	1.459.373
ABRIL 2025	2.512.718	997.231	1.515.487	177.429	93.984	83.445	2.335.289	903.247	1.432.042
MAYO 2025	2.454.883	968.462	1.486.421	171.003	90.317	80.686	2.283.880	878.145	1.405.735
JUNIO 2025	2.405.963	945.079	1.460.884	166.707	88.072	78.635	2.239.256	857.007	1.382.249
JULIO 2025	2.404.606	944.623	1.459.983	164.146	86.413	77.733	2.240.460	858.210	1.382.250
AGOSTO 2025	2.426.511	954.780	1.471.731	167.631	87.643	79.988	2.258.880	867.137	1.391.743
SEPTIEMBRE 2025	2.421.665	952.761	1.468.904	183.716	95.525	88.191	2.237.949	857.236	1.380.713
OCTUBRE 2025	2.443.766	963.301	1.480.465	193.798	101.222	92.576	2.249.968	862.079	1.387.889
NOVIEMBRE 2025	2.424.961	958.866	1.466.095	188.322	98.833	89.489	2.236.639	860.033	1.376.606
DICIEMBRE 2025	2.408.670	964.671	1.443.999	176.852	94.021	82.831	2.231.818	870.650	1.361.168
ENERO 2026	2.439.062	969.779	1.469.283	180.892	95.698	85.194	2.258.170	874.081	1.384.089
FEBRERO 2026	2.442.646	969.233	1.473.413	189.408	99.759	89.649	2.253.238	869.474	1.383.764
MARZO 2026	2.419.712	961.140	1.458.572	188.977	99.590	89.387	2.230.735	861.550	1.369.185
ABRIL 2026	2.357.044	932.618	1.424.426	169.693	90.637	79.056	2.187.351	841.981	1.345.370
MAYO 2026	2.320.721	916.611	1.404.110	164.955	88.150	76.805	2.155.766	828.461	1.327.305
JUNIO 2026									
JULIO 2026									
AGOSTO 2026									
SEPTIEMBRE 2026									
OCTUBRE 2026									
NOVIEMBRE 2026									
DICIEMBRE 2026									

Fuente: Elaboración propia a partir de datos del Servicio Público de Empleo Estatal,

DEMANDANTES DE EMPLEO, PARO, CONTRATOS Y PRESTACIONES POR DESEMPLEO

EVOLUCIÓN DE LA VARIACIÓN ANUAL DEL PARO REGISTRADO SEGÚN SEXO Y EDADES

	TOTAL EDADES			MENORES DE 25 AÑOS			DE 25 Y MÁS AÑOS		
	TOTAL	Varones	Mujeres	TOTAL	Varones	Mujeres	TOTAL	Varones	Mujeres
ENERO 2022	-21,22	-24,21	-19,00	-38,54	-39,01	-38,05	-19,51	-22,40	-17,43
FEBRERO 2022	-22,38	-25,41	-20,14	-38,46	-38,79	-38,12	-20,76	-23,75	-18,63
MARZO 2022	-21,29	-23,58	-19,61	-34,92	-34,93	-34,91	-19,93	-22,18	-18,35
ABRIL 2022	-22,71	-25,09	-20,98	-37,65	-37,70	-37,59	-21,21	-23,51	-19,61
MAYO 2022	-22,70	-25,18	-20,92	-38,08	-38,72	-37,38	-21,26	-23,56	-19,68
JUNIO 2022	-20,30	-22,45	-18,79	-32,78	-33,46	-32,05	-19,17	-21,18	-17,82
JULIO 2022	-15,59	-17,40	-14,34	-28,13	-27,59	-28,69	-14,55	-16,31	-13,37
AGOSTO 2022	-12,29	-13,84	-11,22	-19,49	-19,15	-19,84	-11,72	-13,31	-10,65
SEPTIEMBRE 2022	-9,70	-10,75	-8,97	-16,27	-14,39	-18,18	-9,15	-10,37	-8,34
OCTUBRE 2022	-10,51	-12,07	-9,43	-17,46	-16,68	-18,26	-9,91	-11,57	-8,81
NOVIEMBRE 2022	-9,47	-10,86	-8,51	-15,28	-14,75	-15,83	-8,98	-10,45	-8,01
DICIEMBRE 2022	-8,64	-10,48	-7,34	-12,06	-11,70	-12,44	-8,37	-10,36	-7,02
ENERO 2023	-6,87	-8,84	-5,51	-7,28	-6,70	-7,89	-6,84	-9,05	-5,36
FEBRERO 2023	-6,45	-8,20	-5,24	-4,49	-4,15	-4,84	-6,60	-8,61	-5,26
MARZO 2023	-7,93	-10,44	-6,18	-7,62	-7,74	-7,50	-7,95	-10,72	-6,09
ABRIL 2023	-7,75	-10,15	-6,08	-12,01	-10,89	-13,19	-7,41	-10,08	-5,63
MAYO 2023	-6,29	-8,28	-4,94	-5,94	-5,86	-6,03	-6,32	-8,52	-4,87
JUNIO 2023	-6,66	-7,97	-5,77	-8,31	-6,57	-10,13	-6,53	-8,11	-5,51
JULIO 2023	-7,14	-8,31	-6,36	-2,42	-2,31	-2,54	-7,47	-8,86	-6,57
AGOSTO 2023	-7,58	-8,52	-6,94	-4,83	-3,55	-6,14	-7,78	-8,99	-6,99
SEPTIEMBRE 2023	-7,46	-8,57	-6,71	-2,51	-2,95	-2,03	-7,84	-9,14	-7,00
OCTUBRE 2023	-5,33	-5,97	-4,91	-0,26	+0,56	-1,12	-5,73	-6,64	-5,14
NOVIEMBRE 2023	-5,09	-5,55	-4,77	-0,94	+0,19	-2,13	-5,41	-6,14	-4,94
DICIEMBRE 2023	-4,59	-4,97	-4,33	-0,91	+0,36	-2,26	-4,86	-5,48	-4,45
ENERO 2024	-4,83	-5,08	-4,67	-1,15	-0,70	-1,64	-5,11	-5,51	-4,85
FEBRERO 2024	-5,17	-5,31	-5,08	-3,53	-2,69	-4,42	-5,30	-5,58	-5,12
MARZO 2024	-4,73	-4,33	-4,99	-4,69	-3,89	-5,54	-4,73	-4,37	-4,96
ABRIL 2024	-4,37	-4,07	-4,57	-3,67	-3,15	-4,23	-4,42	-4,16	-4,59
MAYO 2024	-4,79	-4,35	-5,08	-4,77	-3,74	-5,88	-4,79	-4,41	-5,04
JUNIO 2024	-4,75	-4,67	-4,81	-5,07	-4,92	-5,23	-4,73	-4,64	-4,78
JULIO 2024	-4,77	-4,62	-4,86	-4,95	-4,71	-5,21	-4,75	-4,61	-4,84
AGOSTO 2024	-4,83	-4,83	-4,83	-5,77	-5,57	-5,98	-4,76	-4,75	-4,77
SEPTIEMBRE 2024	-5,41	-5,55	-5,31	-6,27	-5,70	-6,88	-5,34	-5,54	-5,21
OCTUBRE 2024	-5,70	-5,82	-5,63	-5,23	-4,82	-5,67	-5,74	-5,93	-5,62
NOVIEMBRE 2024	-5,44	-5,55	-5,37	-4,50	-3,79	-5,27	-5,52	-5,74	-5,37
DICIEMBRE 2024	-5,42	-5,62	-5,28	-4,21	-3,44	-5,04	-5,51	-5,85	-5,30

EVOLUCIÓN DE LA VARIACIÓN ANUAL DEL PARO REGISTRADO SEGÚN SEXO Y EDADES

	TOTAL EDADES			MENORES DE 25 AÑOS			DE 25 Y MÁS AÑOS		
	TOTAL	Varones	Mujeres	TOTAL	Varones	Mujeres	TOTAL	Varones	Mujeres
ENERO 2025	-6,08	-6,58	-5,75	-6,36	-5,71	-7,06	-6,06	-6,67	-5,67
FEBRERO 2025	-6,05	-6,73	-5,59	-6,19	-5,79	-6,63	-6,04	-6,83	-5,53
MARZO 2025	-5,39	-6,22	-4,83	-3,65	-3,14	-4,21	-5,53	-6,55	-4,87
ABRIL 2025	-5,77	-6,25	-5,45	-5,66	-4,61	-6,83	-5,78	-6,41	-5,37
MAYO 2025	-5,87	-6,61	-5,38	-4,51	-3,77	-5,32	-5,97	-6,89	-5,38
JUNIO 2025	-6,06	-6,88	-5,52	-4,81	-3,84	-5,88	-6,15	-7,18	-5,50
JULIO 2025	-5,71	-6,52	-5,18	-6,16	-4,64	-7,80	-5,68	-6,70	-5,03
AGOSTO 2025	-5,66	-6,53	-5,09	-5,35	-4,04	-6,75	-5,68	-6,77	-4,99
SEPTIEMBRE 2025	-5,97	-6,73	-5,46	-4,38	-3,77	-5,04	-6,09	-7,05	-5,49
OCTUBRE 2025	-6,08	-6,88	-5,56	-3,34	-2,62	-4,12	-6,31	-7,35	-5,65
NOVIEMBRE 2025	-6,23	-6,84	-5,83	-4,26	-3,47	-5,12	-6,39	-7,21	-5,87
DICIEMBRE 2025	-5,94	-6,27	-5,72	-4,82	-3,65	-6,11	-6,03	-6,54	-5,69
ENERO 2026	-6,17	-6,39	-6,02	-3,97	-2,62	-5,44	-6,34	-6,79	-6,06
FEBRERO 2026	-5,81	-5,94	-5,73	-2,81	-1,57	-4,15	-6,06	-6,42	-5,83
MARZO 2026	-6,22	-6,35	-6,13	-4,33	-3,42	-5,32	-6,37	-6,68	-6,18
ABRIL 2026	-6,20	-6,48	-6,01	-4,36	-3,56	-5,26	-6,33	-6,78	-6,05
MAYO 2026	-5,47	-5,35	-5,54	-3,54	-2,40	-4,81	-5,61	-5,66	-5,58
JUNIO 2026									
JULIO 2026									
AGOSTO 2026									
SEPTIEMBRE 2026									
OCTUBRE 2026									
NOVIEMBRE 2026									
DICIEMBRE 2026									

Fuente: Elaboración propia a partir de datos del Servicio Público de Empleo Estatal.

DEMANDANTES DE EMPLEO, PARO, CONTRATOS Y PRESTACIONES POR DESEMPLEO

mayo 2026

PORCENTAJES DE POBLACIÓN JOVEN EN EL PARO REGISTRADO POR COMUNIDADES AUTÓNOMAS, PROVINCIAS Y SEXO MENORES DE 25 AÑOS - AMBOS SEXOS

Comunidades Autónomas, Provincias y sexo	TOTAL 16y+ años	MENORES DE 25 AÑOS			
		TOTAL 16-24 años	% en cada Prov y CCAA	Distribución s/ Total	Distribución en CCAA
Almería	40.621	3.569	8,79%	2,16%	8,05%
Cádiz	102.987	7.575	7,36%	4,59%	17,09%
Córdoba	46.742	3.712	7,94%	2,25%	8,38%
Granada	62.190	5.581	8,97%	3,38%	12,59%
Huelva	26.908	2.404	8,93%	1,46%	5,43%
Jaén	31.627	3.109	9,83%	1,88%	7,02%
Málaga	102.207	7.465	7,30%	4,53%	16,85%
Sevilla	134.838	10.897	8,08%	6,61%	24,59%
ANDALUCÍA	548.120	44.312	8,08%	26,86%	100,00%
Huesca	6.422	669	10,42%	0,41%	15,34%
Teruel	4.046	500	12,36%	0,30%	11,47%
Zaragoza	37.330	3.191	8,55%	1,93%	73,19%
ARAGON	47.798	4.360	9,12%	2,64%	100,00%
ASTURIAS, PRINCIPADO DE	49.320	3.477	7,05%	2,11%	
BALEARS, ILLES	23.607	2.450	10,38%	1,49%	
Las Palmas	74.448	4.014	5,39%	2,43%	52,01%
Santa Cruz de Tenerife	70.150	3.704	5,28%	2,25%	47,99%
CANARIAS	144.598	7.718	5,34%	4,68%	100,00%
CANTABRIA	27.272	1.891	6,93%	1,15%	
Albacete	20.562	1.531	7,45%	0,93%	17,42%
Ciudad Real	30.484	2.493	8,18%	1,51%	28,36%
Cuenca	8.880	717	8,07%	0,43%	8,16%
Guadalajara	12.002	872	7,27%	0,53%	9,92%
Toledo	43.527	3.177	7,30%	1,93%	36,14%
CASTILLA-LA MANCHA	115.455	8.790	7,61%	5,33%	100,00%
Ávila	7.952	544	6,84%	0,33%	7,43%
Burgos	12.372	854	6,90%	0,52%	11,66%
León	19.827	1.372	6,92%	0,83%	18,73%
Palencia	5.871	495	8,43%	0,30%	6,76%
Salamanca	15.309	1.227	8,01%	0,74%	16,75%
Segovia	4.421	327	7,40%	0,20%	4,46%
Soria	2.633	262	9,95%	0,16%	3,58%
Valladolid	20.720	1.653	7,98%	1,00%	22,57%
Zamora	8.050	590	7,33%	0,36%	8,06%
CASTILLA Y LEON	97.155	7.324	7,54%	4,44%	100,00%
Barcelona	231.025	13.137	5,69%	7,96%	70,64%
Girona	26.143	1.749	6,69%	1,06%	9,40%
Lleida	14.900	1.360	9,13%	0,82%	7,31%
Tarragona	35.559	2.352	6,61%	1,43%	12,65%
CATALUÑA	307.627	18.598	6,05%	11,27%	100,00%
Alicante-Alacant	114.491	6.354	5,55%	3,85%	36,61%
Castellón-Castelló	31.542	2.231	7,07%	1,35%	12,86%
Valencia-València	138.063	8.769	6,35%	5,32%	50,53%
COMUNITAT VALENCIANA	284.096	17.354	6,11%	10,52%	100,00%

mayo 2026

PORCENTAJES DE POBLACIÓN JOVEN EN EL PARO REGISTRADO POR COMUNIDADES AUTÓNOMAS, PROVINCIAS Y SEXO MENORES DE 25 AÑOS - AMBOS SEXOS

Comunidades Autónomas, Provincias y sexo	TOTAL 16y+ años	MENORES DE 25 AÑOS			
		TOTAL 16-24 años	% en cada Prov y CCAA	Distribución s/ Total	Distribución en CCAA
Badajoz	40.238	3.215	7,99%	1,95%	64,03%
Cáceres	21.302	1.806	8,48%	1,09%	35,97%
EXTREMADURA	61.540	5.021	8,16%	3,04%	100,00%
A Coruña	43.396	1.799	4,15%	1,09%	37,86%
Lugo	11.129	557	5,00%	0,34%	11,72%
Ourense	13.453	689	5,12%	0,42%	14,50%
Pontevedra	41.377	1.707	4,13%	1,03%	35,92%
GALICIA	109.355	4.752	4,35%	2,88%	100,00%
MADRID, COMUNIDAD DE	272.542	17.746	6,51%	10,76%	
MURCIA, REGION DE	72.501	7.024	9,69%	4,26%	
NAVARRA, COM. FORAL DE	28.285	2.702	9,55%	1,64%	
Araba/Álava	17.561	1.386	7,89%	0,84%	15,60%
Bizkaia	58.709	5.105	8,70%	3,09%	57,47%
Gipuzkoa	27.463	2.392	8,71%	1,45%	26,93%
PAIS VASCO	103.733	8.883	8,56%	5,39%	100,00%
RIOJA, LA	11.980	877	7,32%	0,53%	
CEUTA	8.495	888	10,45%	0,54%	
MELILLA	7.242	788	10,88%	0,48%	
TOTAL ESTATAL	2.320.721	164.955	7,11%	100,00%	

Fuente: Elaboración propia a partir de datos del Servicio Público de Empleo Estatal,

AVANCE DE DATOS ESTADÍSTICO: PARO REGISTRADO

mayo 2026

PORCENTAJES DE POBLACIÓN JOVEN EN EL PARO REGISTRADO POR COMUNIDADES AUTÓNOMAS, PROVINCIAS Y SEXO MENORES DE 25 AÑOS - MUJERES

Comunidades Autónomas, Provincias y sexo	TOTAL 16y+ años	MENORES DE 25 AÑOS				
		TOTAL 16-24 años	% en cada Prov y CCAA	Distribución s/ Total	Distribución s/ SEXO	Distribución en CCAA
Almería	23.903	1.651	6,91%	2,15%	46,26%	7,77%
Cádiz	65.034	3.661	5,63%	4,77%	48,33%	17,23%
Córdoba	29.230	1.826	6,25%	2,38%	49,19%	8,60%
Granada	36.668	2.779	7,58%	3,62%	49,79%	13,08%
Huelva	15.944	1.072	6,72%	1,40%	44,59%	5,05%
Jaén	21.063	1.635	7,76%	2,13%	52,59%	7,70%
Málaga	61.750	3.371	5,46%	4,39%	45,16%	15,87%
Sevilla	84.098	5.248	6,24%	6,83%	48,16%	24,70%
ANDALUCIA	337.690	21.243	6,29%	27,66%	47,94%	100,00%
Huesca	3.795	304	8,01%	0,40%	45,44%	15,31%
Teruel	2.366	191	8,07%	0,25%	38,20%	9,62%
Zaragoza	23.321	1.490	6,39%	1,94%	46,69%	75,06%
ARAGON	29.482	1.985	6,73%	2,58%	45,53%	100,00%
ASTURIAS, PRINCIPADO DE	29.033	1.540	5,30%	2,01%	44,29%	
BALEARS, ILLES	13.485	1.085	8,05%	1,41%	44,29%	
Las Palmas	42.682	1.770	4,15%	2,30%	44,10%	51,74%
Santa Cruz de Tenerife	40.395	1.651	4,09%	2,15%	44,57%	48,26%
CANARIAS	83.077	3.421	4,12%	4,45%	44,32%	100,00%
CANTABRIA	16.181	836	5,17%	1,09%	44,21%	
Albacete	13.739	778	5,66%	1,01%	50,82%	17,89%
Ciudad Real	20.757	1.257	6,06%	1,64%	50,42%	28,90%
Cuenca	5.600	351	6,27%	0,46%	48,95%	8,07%
Guadalajara	7.246	364	5,02%	0,47%	41,74%	8,37%
Toledo	28.572	1.600	5,60%	2,08%	50,36%	36,78%
CASTILLA-LA MANCHA	75.914	4.350	5,73%	5,66%	49,49%	100,00%
Ávila	4.747	242	5,10%	0,32%	44,49%	7,00%
Burgos	7.523	357	4,75%	0,46%	41,80%	10,32%
León	11.812	646	5,47%	0,84%	47,08%	18,68%
Palencia	3.541	253	7,14%	0,33%	51,11%	7,32%
Salamanca	9.417	613	6,51%	0,80%	49,96%	17,73%
Segovia	2.611	139	5,32%	0,18%	42,51%	4,02%
Soria	1.416	98	6,92%	0,13%	37,40%	2,83%
Valladolid	12.762	812	6,36%	1,06%	49,12%	23,48%
Zamora	4.839	298	6,16%	0,39%	50,51%	8,62%
CASTILLA Y LEON	58.668	3.458	5,89%	4,50%	47,21%	100,00%
Barcelona	133.923	5.842	4,36%	7,61%	44,47%	70,73%
Girona	15.004	731	4,87%	0,95%	41,80%	8,85%
Lleida	8.884	625	7,04%	0,81%	45,96%	7,57%
Tarragona	21.189	1.061	5,01%	1,38%	45,11%	12,85%
CATALUÑA	179.000	8.259	4,61%	10,75%	44,41%	100,00%
Alicante-Alacant	69.718	2.989	4,29%	3,89%	47,04%	37,06%
Castellón-Castelló	19.689	1.043	5,30%	1,36%	46,75%	12,93%
Valencia-València	85.486	4.033	4,72%	5,25%	45,99%	50,01%
COMUNITAT VALENCIANA	174.893	8.065	4,61%	10,50%	46,47%	100,00%

mayo 2026

PORCENTAJES DE POBLACIÓN JOVEN EN EL PARO REGISTRADO POR COMUNIDADES AUTÓNOMAS, PROVINCIAS Y SEXO MENORES DE 25 AÑOS - MUJERES

Comunidades Autónomas, Provincias y sexo	TOTAL 16y+ años	MENORES DE 25 AÑOS				
		TOTAL 16-24 años	% en cada Prov y CCAA	Distribución s/ Total	Distribución s/ SEXO	Distribución en CCAA
Badajoz	26.823	1.689	6,30%	2,20%	52,53%	65,26%
Cáceres	13.076	899	6,88%	1,17%	49,78%	34,74%
EXTREMADURA	39.899	2.588	6,49%	3,37%	51,54%	100,00%
A Coruña	25.311	842	3,33%	1,10%	46,80%	37,91%
Lugo	6.458	256	3,96%	0,33%	45,96%	11,53%
Ourense	7.931	342	4,31%	0,45%	49,64%	15,40%
Pontevedra	24.330	781	3,21%	1,02%	45,75%	35,16%
GALICIA	64.030	2.221	3,47%	2,89%	46,74%	100,00%
MADRID, COMUNIDAD DE	162.349	7.992	4,92%	10,41%	45,04%	
MURCIA, REGION DE	45.391	3.377	7,44%	4,40%	48,08%	
NAVARRA, COM. FORAL DE	17.434	1.198	6,87%	1,56%	44,34%	
Araba/Álava	10.574	632	5,98%	0,82%	45,60%	16,23%
Bizkaia	33.813	2.221	6,57%	2,89%	43,51%	57,04%
Gipuzkoa	15.803	1.041	6,59%	1,36%	43,52%	26,73%
PAIS VASCO	60.190	3.894	6,47%	5,07%	43,84%	100,00%
RIOJA, LA	7.267	395	5,44%	0,51%	45,04%	
CEUTA	5.412	463	8,56%	0,60%	52,14%	
MELILLA	4.715	435	9,23%	0,57%	55,20%	
TOTAL ESTATAL	1.404.110	76.805	5,47%	100,00%	46,56%	

Fuente: Elaboración propia a partir de datos del Servicio Público de Empleo Estatal,

AVANCE DE DATOS ESTADÍSTICO: PARO REGISTRADO

mayo 2026

PORCENTAJES DE POBLACIÓN JOVEN EN EL PARO REGISTRADO POR COMUNIDADES AUTÓNOMAS, PROVINCIAS Y SEXO MENORES DE 25 AÑOS - VARONES

Comunidades Autónomas, Provincias y sexo	TOTAL 16y+ años	MENORES DE 25 AÑOS				
		TOTAL 16-24 años	% en cada Prov y CCAA	Distribución s/ Total	Distribución s/ SEXO	Distribución en CCAA
Almería	16.718	1.918	11,47%	2,18%	53,74%	8,31%
Cádiz	37.953	3.914	10,31%	4,44%	51,67%	16,97%
Córdoba	17.512	1.886	10,77%	2,14%	50,81%	8,18%
Granada	25.522	2.802	10,98%	3,18%	50,21%	12,15%
Huelva	10.964	1.332	12,15%	1,51%	55,41%	5,77%
Jaén	10.564	1.474	13,95%	1,67%	47,41%	6,39%
Málaga	40.457	4.094	10,12%	4,64%	54,84%	17,75%
Sevilla	50.740	5.649	11,13%	6,41%	51,84%	24,49%
ANDALUCIA	210.430	23.069	10,96%	26,17%	52,06%	100,00%
Huesca	2.627	365	13,89%	0,41%	54,56%	15,37%
Teruel	1.680	309	18,39%	0,35%	61,80%	13,01%
Zaragoza	14.009	1.701	12,14%	1,93%	53,31%	71,62%
ARAGON	18.316	2.375	12,97%	2,69%	54,47%	100,00%
ASTURIAS, PRINCIPADO DE	20.287	1.937	9,55%	2,20%	55,71%	
BALEARS, ILLES	10.122	1.365	13,49%	1,55%	55,71%	
Las Palmas	31.766	2.244	7,06%	2,55%	55,90%	52,22%
Santa Cruz de Tenerife	29.755	2.053	6,90%	2,33%	55,43%	47,78%
CANARIAS	61.521	4.297	6,98%	4,87%	55,68%	100,00%
CANTABRIA	11.091	1.055	9,51%	1,20%	55,79%	
Albacete	6.823	753	11,04%	0,85%	49,18%	16,96%
Ciudad Real	9.727	1.236	12,71%	1,40%	49,58%	27,84%
Cuenca	3.280	366	11,16%	0,42%	51,05%	8,24%
Guadalajara	4.756	508	10,68%	0,58%	58,26%	11,44%
Toledo	14.955	1.577	10,54%	1,79%	49,64%	35,52%
CASTILLA-LA MANCHA	39.541	4.440	11,23%	5,04%	50,51%	100,00%
Ávila	3.205	302	9,42%	0,34%	55,51%	7,81%
Burgos	4.849	497	10,25%	0,56%	58,20%	12,86%
León	8.015	726	9,06%	0,82%	52,92%	18,78%
Palencia	2.330	242	10,39%	0,27%	48,89%	6,26%
Salamanca	5.892	614	10,42%	0,70%	50,04%	15,88%
Segovia	1.810	188	10,39%	0,21%	57,49%	4,86%
Soria	1.217	164	13,48%	0,19%	62,60%	4,24%
Valladolid	7.958	841	10,57%	0,95%	50,88%	21,75%
Zamora	3.211	292	9,09%	0,33%	49,49%	7,55%
CASTILLA Y LEON	38.487	3.866	10,04%	4,39%	52,79%	100,00%
Barcelona	97.102	7.295	7,51%	8,28%	55,53%	70,56%
Girona	11.139	1.018	9,14%	1,15%	58,20%	9,85%
Lleida	6.016	735	12,22%	0,83%	54,04%	7,11%
Tarragona	14.370	1.291	8,98%	1,46%	54,89%	12,49%
CATALUÑA	128.627	10.339	8,04%	11,73%	55,59%	100,00%
Alicante-Alacant	44.773	3.365	7,52%	3,82%	52,96%	36,23%
Castellón-Castelló	11.853	1.188	10,02%	1,35%	53,25%	12,79%
Valencia-València	52.577	4.736	9,01%	5,37%	54,01%	50,99%
COMUNITAT VALENCIANA	109.203	9.289	8,51%	10,54%	53,53%	100,00%

mayo 2026

PORCENTAJES DE POBLACIÓN JOVEN EN EL PARO REGISTRADO POR COMUNIDADES AUTÓNOMAS, PROVINCIAS Y SEXO MENORES DE 25 AÑOS - VARONES

Comunidades Autónomas, Provincias y sexo	TOTAL 16y+ años	MENORES DE 25 AÑOS				
		TOTAL 16-24 años	% en cada Prov y CCAA	Distribución s/ Total	Distribución s/ SEXO	Distribución en CCAA
Badajoz	13.415	1.526	11,38%	1,73%	47,47%	62,72%
Cáceres	8.226	907	11,03%	1,03%	50,22%	37,28%
EXTREMADURA	21.641	2.433	11,24%	2,76%	48,46%	100,00%
A Coruña	18.085	957	5,29%	1,09%	53,20%	37,81%
Lugo	4.671	301	6,44%	0,34%	54,04%	11,89%
Ourense	5.522	347	6,28%	0,39%	50,36%	13,71%
Pontevedra	17.047	926	5,43%	1,05%	54,25%	36,59%
GALICIA	45.325	2.531	5,58%	2,87%	53,26%	100,00%
MADRID, COMUNIDAD DE	110.193	9.754	8,85%	11,07%	54,96%	
MURCIA, REGION DE	27.110	3.647	13,45%	4,14%	51,92%	
NAVARRA, COM. FORAL DE	10.851	1.504	13,86%	1,71%	55,66%	
Araba/Álava	6.987	754	10,79%	0,86%	54,40%	15,11%
Bizkaia	24.896	2.884	11,58%	3,27%	56,49%	57,81%
Gipuzkoa	11.660	1.351	11,59%	1,53%	56,48%	27,08%
PAIS VASCO	43.543	4.989	11,46%	5,66%	56,16%	100,00%
RIOJA, LA	4.713	482	10,23%	0,55%	54,96%	
CEUTA	3.083	425	13,79%	0,48%	47,86%	
MELILLA	2.527	353	13,97%	0,40%	44,80%	
TOTAL ESTATAL	916.611	88.150	9,62%	100,00%	53,44%	

Fuente: Elaboración propia a partir de datos del Servicio Público de Empleo Estatal,

AVANCE DE DATOS ESTADÍSTICO: PARO REGISTRADO

Jóvenes 16 a 29 años

mayo 2026

Jóvenes de 16 a 29 años

El paro registrado se reduce en mayo en 7.979 personas entre los menores de 30 años y baja un 3,76% en el último año

Al finalizar el mes de mayo, **el número de personas entre 16 y 29 años inscritos en las Oficinas de los Servicios Públicos de Empleo ha sido de 336.866**, un 2,31% menos que el mes pasado, lo que representa una bajada de 7.979 desempleados. Por otro lado, hay 13.159 parados menos que en mayo de 2025, lo que indica una bajada en los últimos doce meses del 3,76%.

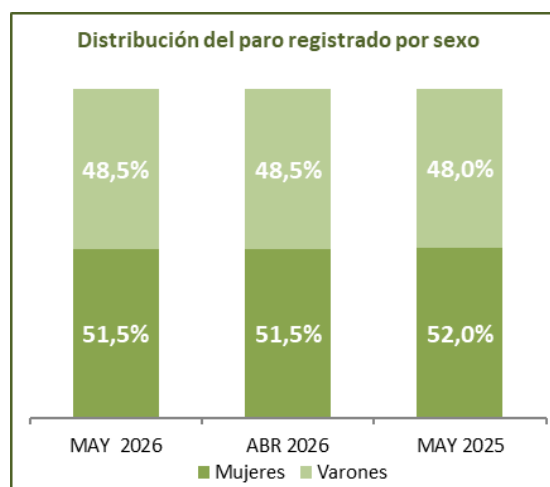


El peso de los menores de 30 años, en el conjunto del paro registrado, ha subido ligeramente en el último año, pasando del 14,26% en mayo de 2025 al 14,52% en mayo de 2026.

SEGÚN EL SEXO

Mayor presencia de mujeres en el paro registrado. Del conjunto de paro registrado, 173.424 son mujeres (51,5%) y 163.442 son varones (48,5%).

En mayo el paro bajó más entre los varones. En este colectivo ha bajado un 2,3%, llegando hasta los 163.442, 3.929 desempleados menos que el mes pasado. Entre las mujeres la cifra baja a las 173.424, 4.050 paradas menos que en abril, una disminución del 2,3%. Con relación al año anterior, se ha registrado un descenso de 8.619 personas entre las mujeres (-4,7%) y una bajada de 4.540 entre los varones (-2,7%).



SEGÚN LAS EDADES

De cada cinco parados jóvenes registrados, tres tienen más de 24 años. La composición según edades es como sigue: un 14,4% son menores de 20 años, un 34,6% tiene entre 20 y 24 años y el 51,0% tiene 25 y más años.

En mayo el paro desciende en todos los grupos de edad. En el segmento de 20 a 24 años la cifra se sitúa en 116.529, 4.606 parados menos y un 3,8% de bajada respecto al mes pasado; entre los 25 a 29 años el número de registros llega a 171.911, una bajada del 1,9% y 3.241 desempleados menos, entre los 16 a 19 años baja un 0,3%, llegando hasta los 48.426 y 132 desocupados menos.

En los últimos doce meses el paro bajó en todos los grupos de edades y sexo. Los descensos de paro anual más importantes han sido entre las mujeres de 20 a 24 años con un 5,2% menos y en el grupo de las mujeres de 25 a 29 años con un 4,7%. Bajó menos entre los varones de 16 a 19 años un 0,2%.

mayo 2026

Jóvenes de 16 a 29 años

Jóvenes en el paro registrado en Comunidades y Provincias

Hay ocho comunidades con porcentajes de jóvenes en el paro registrado por debajo de la media estatal (14,5%). Las comunidades con los porcentajes más elevados son Murcia (17,9%), Navarra (17,4%), Aragón (17,3%) y Baleares (16,9%). En Galicia (11,8%), Canarias (12,5%), Cataluña (13,0%) y Comunidad Valenciana (13,0%) se dan los porcentajes de jóvenes más bajos. En Ceuta se alcanza el 18,3% y el 20,2% en Melilla.

Entre las provincias, veintidós tienen porcentajes por debajo de la media. Los porcentajes más elevados se concentran en Teruel (20,4%), Huesca (19,4%), Soria (19,1%) y Jaén (19,0%). En Pontevedra (11,4%), A Coruña (11,5%), Alicante (11,9%) y Tenerife (12,4%) se producen los porcentajes más bajos.

Principales cambios de paro registrado en Comunidades

En el último mes el paro registrado baja en dieciséis comunidades, ha sido en Baleares (-5,7%), Cataluña (-5,0%), Cantabria (-3,7%) y en Galicia (-3,2%) donde más ha bajado. Subió únicamente en País Vasco (+0,9%). En Ceuta baja un 5,8% y en Melilla baja un 2,3%.

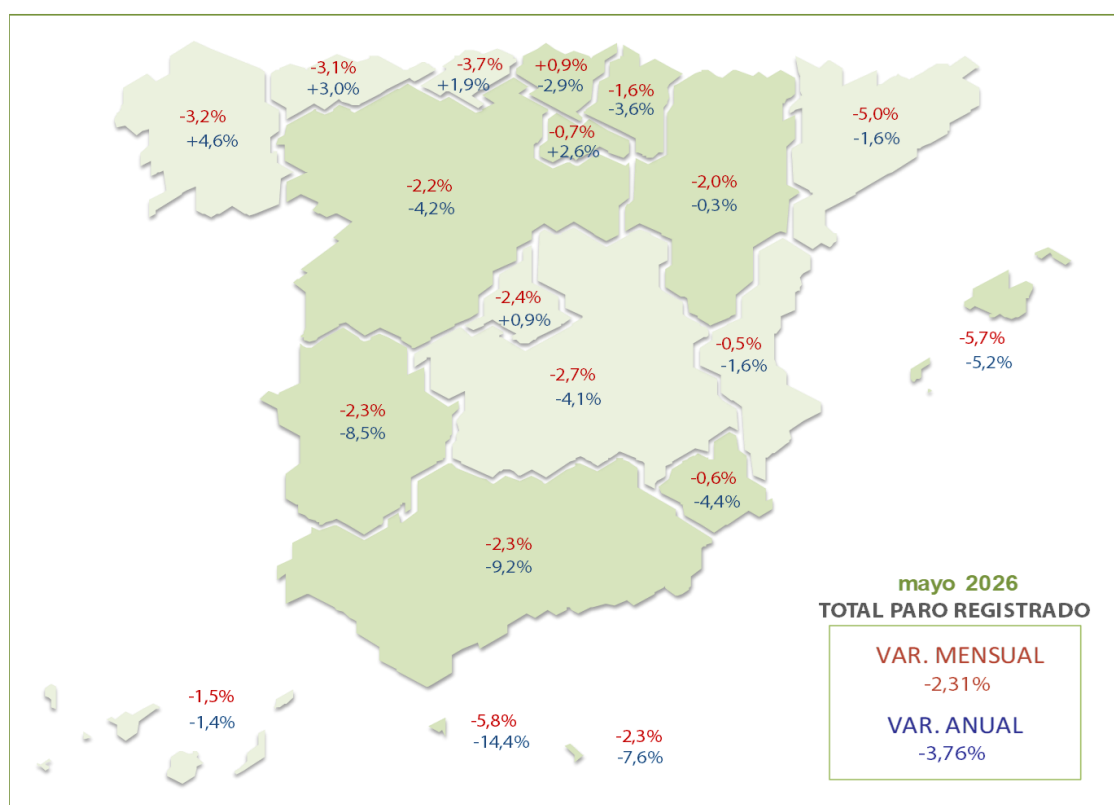
Respecto a mayo de 2025, el paro ha bajado en doce comunidades. Descendió más en Andalucía (-9,2%), Extremadura (-8,5%), Baleares (-5,2%) y Murcia (-4,4%). Creció más en Galicia (+4,6%), Asturias (+3,0%), La Rioja (+2,6%) y Cantabria (+1,9%). En Ceuta baja un 14,4% y en Melilla baja un 7,6%.

Principales cambios de paro registrado en Provincias

En mayo el desempleo baja en cuarenta y cuatro provincias. Los descensos más importantes han tenido lugar en Guadalajara (-6,7%), Tarragona (-5,8%), Baleares (-5,7%) y Girona (-5,1%). Sube más en Teruel (+11,0%), Castellón (+1,4%), Guipúzcoa (+1,3%) y Vizcaya (+1,1%).

En los últimos doce meses el paro bajó en treinta y tres provincias. Se redujo más en Córdoba (-12,1%), Huelva (-12,0%), Palencia (-11,2%) y Málaga (-9,7%). Y las subidas más importantes se han registrado en Lugo (+11,6%), Teruel (+7,1%), Lleida (+5,0%) y A Coruña (+4,6%).

VARIACIONES RELATIVAS DE PARO REGISTRADO JOVEN (16-29 AÑOS) POR COMUNIDADES AUTÓNOMAS



Fuente: Elaboración propia a partir de datos del SEPE: ESTADÍSTICA DE DEMANDANTES DE EMPLEO, PUESTOS DE TRABAJO Y COLOCACIONES

mayo 2026

PARO REGISTRADO POR SEXO Y GRUPOS DE EDADES

Sexo y Grupos de edades	mayo 2026	Variación Mensual abril 2026			Variación Anual mayo 2025		
	Dato	Absoluta	Relativa	Dato	Absoluta	Relativa	Dato

AMBOS SEXOS

De 16 a 19 años	48.426	-132	-0,27	48.558	-813	-1,65	49.239
De 20 a 24 años	116.529	-4.606	-3,80	121.135	-5.235	-4,30	121.764
TOTAL 16-24 años	164.955	-4.738	-2,79	169.693	-6.048	-3,54	171.003
De 25 a 29 años	171.911	-3.241	-1,85	175.152	-7.111	-3,97	179.022
TOTAL 16-29 años	336.866	-7.979	-2,31	344.845	-13.159	-3,76	350.025
De 30 a 34 años	188.571	-4.035	-2,09	192.606	-13.831	-6,83	202.402
TOTAL 16-34 años	525.437	-12.014	-2,24	537.451	-26.990	-4,89	552.427
De 35 y más años	1.795.284	-24.309	-1,34	1.819.593	-107.172	-5,63	1.902.456
Total 16 y más años	2.320.721	-36.323	-1,54	2.357.044	-134.162	-5,47	2.454.883

VARONES

De 16 a 19 años	28.711	-162	-0,56	28.873	-61	-0,21	28.772
De 20 a 24 años	59.439	-2.325	-3,76	61.764	-2.106	-3,42	61.545
TOTAL 16-24 años	88.150	-2.487	-2,74	90.637	-2.167	-2,40	90.317
De 25 a 29 años	75.292	-1.442	-1,88	76.734	-2.373	-3,06	77.665
TOTAL 16-29 años	163.442	-3.929	-2,35	167.371	-4.540	-2,70	167.982
De 30 a 34 años	73.780	-1.833	-2,42	75.613	-4.817	-6,13	78.597
TOTAL 16-34 años	237.222	-5.762	-2,37	242.984	-9.357	-3,79	246.579
De 35 y más años	679.389	-10.245	-1,49	689.634	-42.494	-5,89	721.883
Total 16 y más años	916.611	-16.007	-1,72	932.618	-51.851	-5,35	968.462

MUJERES

De 16 a 19 años	19.715	+30	+0,15	19.685	-752	-3,67	20.467
De 20 a 24 años	57.090	-2.281	-3,84	59.371	-3.129	-5,20	60.219
TOTAL 16-24 años	76.805	-2.251	-2,85	79.056	-3.881	-4,81	80.686
De 25 a 29 años	96.619	-1.799	-1,83	98.418	-4.738	-4,67	101.357
TOTAL 16-29 años	173.424	-4.050	-2,28	177.474	-8.619	-4,73	182.043
De 30 a 34 años	114.791	-2.202	-1,88	116.993	-9.014	-7,28	123.805
TOTAL 16-34 años	288.215	-6.252	-2,12	294.467	-17.633	-5,77	305.848
De 35 y más años	1.115.895	-14.064	-1,24	1.129.959	-64.678	-5,48	1.180.573
Total 16 y más años	1.404.110	-20.316	-1,43	1.424.426	-82.311	-5,54	1.486.421

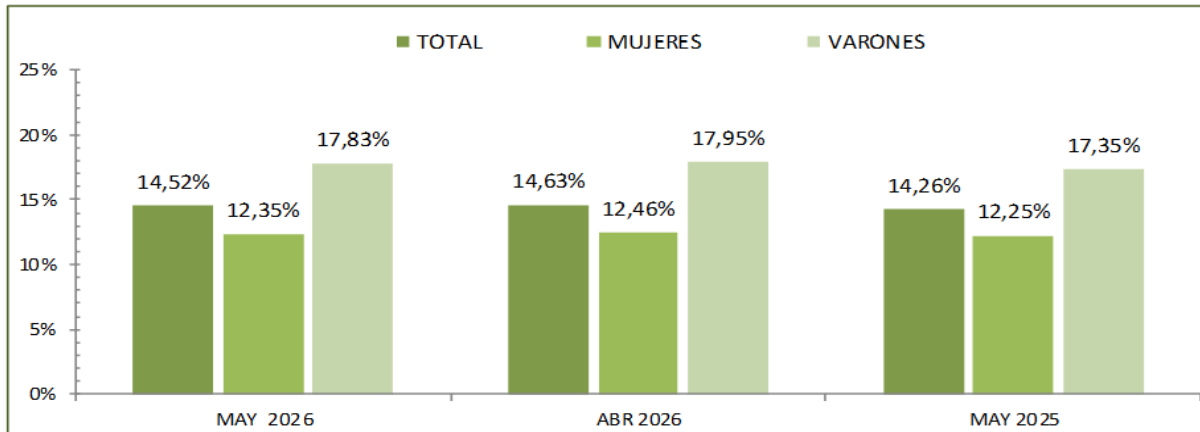
Fuente: Elaboración propia a partir de datos del Servicio Público de Empleo Estatal,

ESTADÍSTICA DE DEMANDANTES DE EMPLEO, PUESTOS DE TRABAJO Y COLOCACIONES

mayo 2026

PORCENTAJES DE JÓVENES DE 16 A 29 AÑOS EN EL PARO REGISTRADO POR PERÍODO Y SEXO

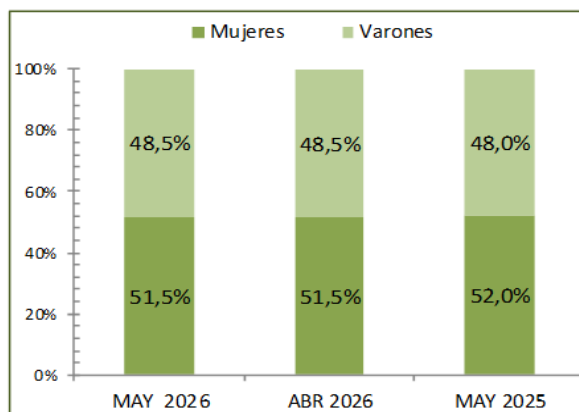
Para cada caso porcentajes sobre el total de Paro Registrado



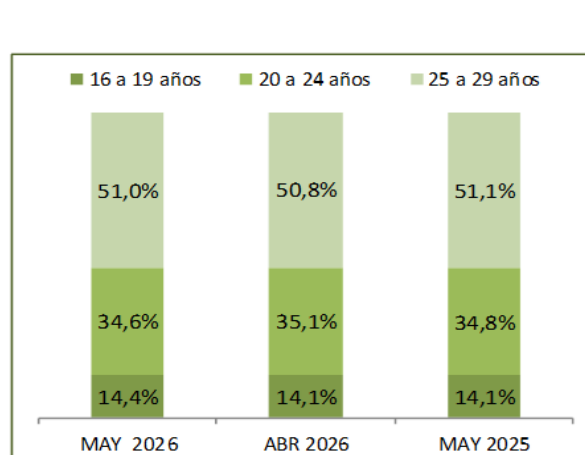
Fuente: Elaboración propia a partir de datos del Servicio Público de Empleo Estatal,
ESTADÍSTICA DE DEMANDANTES DE EMPLEO, PUESTOS DE TRABAJO Y COLOCACIONES

DISTRIBUCIÓN SEGÚN EL SEXO

Para cada caso porcentajes sobre el total de Paro Registrado



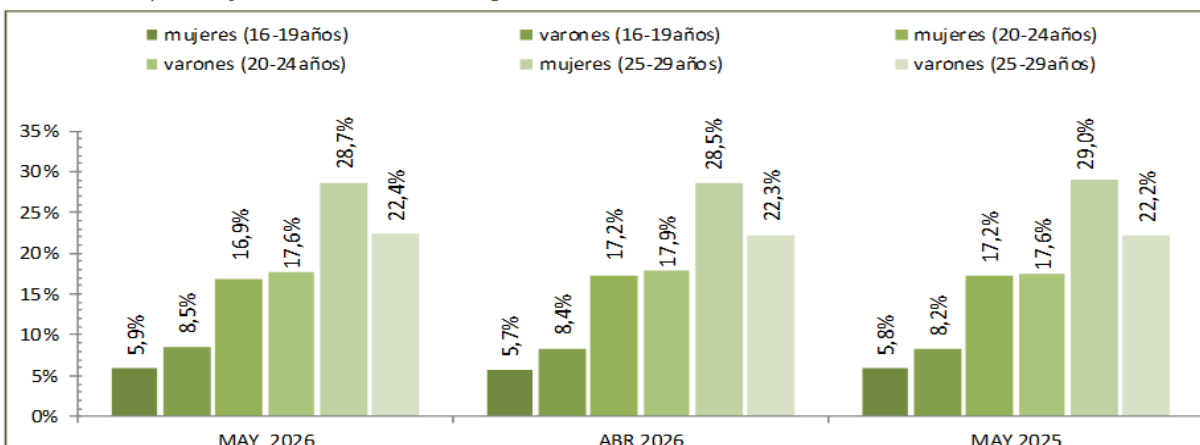
DISTRIBUCIÓN SEGÚN LAS EDADES



Fuente: Elaboración propia a partir de datos del Servicio Público de Empleo Estatal,
ESTADÍSTICA DE DEMANDANTES DE EMPLEO, PUESTOS DE TRABAJO Y COLOCACIONES

DISTRIBUCIÓN SEGÚN EL SEXO Y LAS EDADES

Para cada caso porcentajes sobre el total de Paro Registrado

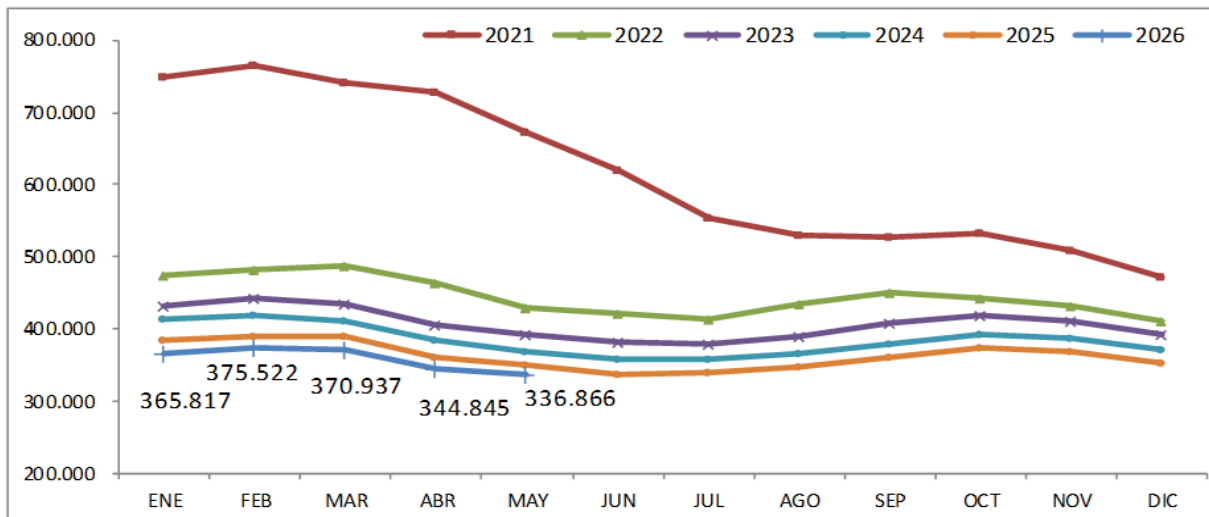


Fuente: Elaboración propia a partir de datos del Servicio Público de Empleo Estatal,
ESTADÍSTICA DE DEMANDANTES DE EMPLEO, PUESTOS DE TRABAJO Y COLOCACIONES

mayo 2026

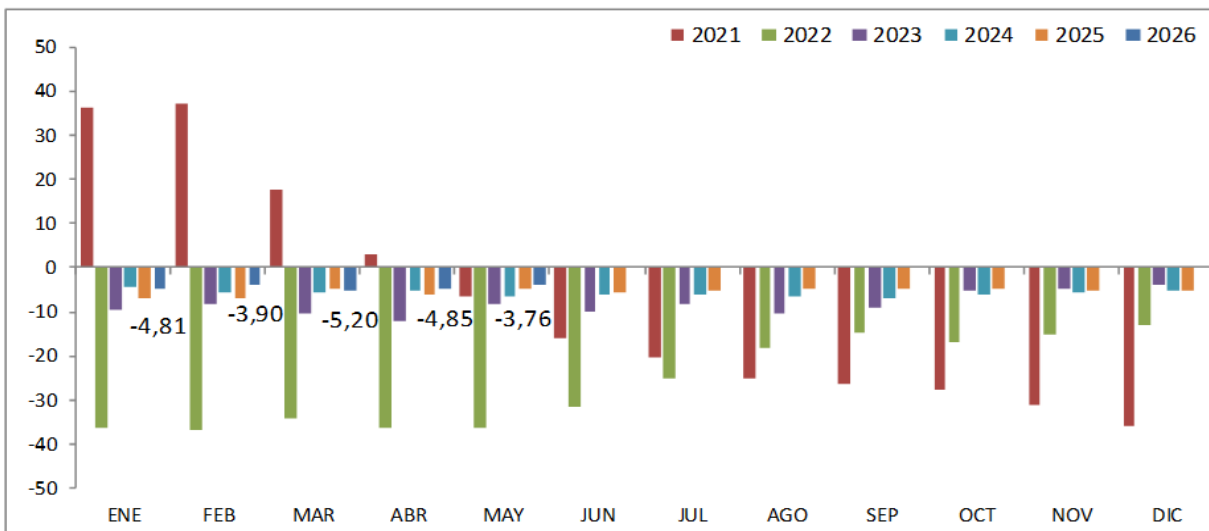
JÓVENES DE 16 a 29 AÑOS

EVOLUCIÓN MENSUAL DEL PARO REGISTRADO



Fuente: Elaboración propia a partir de datos del Servicio Público de Empleo Estatal,
ESTADÍSTICA DE DEMANDANTES DE EMPLEO, PUESTOS DE TRABAJO Y COLOCACIONES

EVOLUCIÓN VARIACIÓN RELATIVA ANUAL DEL PARO REGISTRADO



Fuente: Elaboración propia a partir de datos del Servicio Público de Empleo Estatal,
ESTADÍSTICA DE DEMANDANTES DE EMPLEO, PUESTOS DE TRABAJO Y COLOCACIONES

mayo 2026

PARO REGISTRADO SEGÚN SEXO, EDADES Y RELACIÓN ENTRE SEXOS POR COMUNIDADES AUTÓNOMAS Y PROVINCIAS

Comunidades autónomas y provincias	TOTAL EDADES			De 16 a 29 años			De 30 y más años			RELACIÓN ENTRE SEXOS*		
	TOTAL	Varones	Mujeres	TOTAL	Varones	Mujeres	TOTAL	Varones	Mujeres	TOTAL	<30 años	RESTO EDADES
Almería	40.621	16.718	23.903	6.790	3.290	3.500	33.831	13.428	20.403	69,9	94,0	65,8
Cádiz	102.987	37.953	65.034	14.833	6.970	7.863	88.154	30.983	57.171	58,4	88,6	54,2
Córdoba	46.742	17.512	29.230	7.404	3.401	4.003	39.338	14.111	25.227	59,9	85,0	55,9
Granada	62.190	25.522	36.668	11.040	5.119	5.921	51.150	20.403	30.747	69,6	86,5	66,4
Huelva	26.908	10.964	15.944	4.285	2.180	2.105	22.623	8.784	13.839	68,8	103,6	63,5
Jaén	31.627	10.564	21.063	5.997	2.550	3.447	25.630	8.014	17.616	50,2	74,0	45,5
Málaga	102.207	40.457	61.750	14.173	7.067	7.106	88.034	33.390	54.644	65,5	99,5	61,1
Sevilla	134.838	50.740	84.098	21.164	10.160	11.004	113.674	40.580	73.094	60,3	92,3	55,5
ANDALUCÍA	548.120	210.430	337.690	85.686	40.737	44.949	462.434	169.693	292.741	62,3	90,6	58,0
Huesca	6.422	2.627	3.795	1.243	617	626	5.179	2.010	3.169	69,2	98,6	63,4
Teruel	4.046	1.680	2.366	825	466	359	3.221	1.214	2.007	71,0	129,8	60,5
Zaragoza	37.330	14.009	23.321	6.193	2.988	3.205	31.137	11.021	20.116	60,1	93,2	54,8
ARAGÓN	47.798	18.316	29.482	8.261	4.071	4.190	39.537	14.245	25.292	62,1	97,2	56,3
ASTURIAS, PRINCIPADO DE	49.320	20.287	29.033	6.921	3.543	3.378	42.399	16.744	25.655	69,9	104,9	65,3
BALEARS, ILLES	23.607	10.122	13.485	3.986	2.039	1.947	19.621	8.083	11.538	75,1	104,7	70,1
Las Palmas	74.448	31.766	42.682	9.349	4.619	4.730	65.099	27.147	37.952	74,4	97,7	71,5
Santa Cruz de Tenerife	70.150	29.755	40.395	8.664	4.301	4.363	61.486	25.454	36.032	73,7	98,6	70,6
CANARIAS	144.598	61.521	83.077	18.013	8.920	9.093	126.585	52.601	73.984	74,1	98,1	71,1
CANTABRIA	27.272	11.091	16.181	3.823	1.955	1.868	23.449	9.136	14.313	68,5	104,7	63,8
Albacete	20.562	6.823	13.739	2.928	1.310	1.618	17.634	5.513	12.121	49,7	81,0	45,5
Ciudad Real	30.484	9.727	20.757	4.666	2.041	2.625	25.818	7.686	18.132	46,9	77,8	42,4
Cuenca	8.880	3.280	5.600	1.395	654	741	7.485	2.626	4.859	58,6	88,3	54,0
Guadalajara	12.002	4.756	7.246	1.703	883	820	10.299	3.873	6.426	65,6	107,7	60,3
Toledo	43.527	14.955	28.572	6.048	2.802	3.246	37.479	12.153	25.326	52,3	86,3	48,0
CASTILLA-LA MANCHA	115.455	39.541	75.914	16.740	7.690	9.050	98.715	31.851	66.864	52,1	85,0	47,6
Ávila	7.952	3.205	4.747	1.050	502	548	6.902	2.703	4.199	67,5	91,6	64,4
Burgos	12.372	4.849	7.523	1.832	934	898	10.540	3.915	6.625	64,5	104,0	59,1
León	19.827	8.015	11.812	2.837	1.384	1.453	16.990	6.631	10.359	67,9	95,3	64,0
Palencia	5.871	2.330	3.541	967	453	514	4.904	1.877	3.027	65,8	88,1	62,0
Salamanca	15.309	5.892	9.417	2.498	1.193	1.305	12.811	4.699	8.112	62,6	91,4	57,9
Segovia	4.421	1.810	2.611	697	370	327	3.724	1.440	2.284	69,3	113,1	63,0
Soria	2.633	1.217	1.416	502	276	226	2.131	941	1.190	85,9	122,1	79,1
Valladolid	20.720	7.958	12.762	3.317	1.544	1.773	17.403	6.414	10.989	62,4	87,1	58,4
Zamora	8.050	3.211	4.839	1.128	523	605	6.922	2.688	4.234	66,4	86,4	63,5
CASTILLA Y LEÓN	97.155	38.487	58.668	14.828	7.179	7.649	82.327	31.308	51.019	65,6	93,9	61,4
Barcelona	231.025	97.102	133.923	29.344	14.774	14.570	201.681	82.328	119.353	72,5	101,4	69,0
Girona	26.143	11.139	15.004	3.540	1.834	1.706	22.603	9.305	13.298	74,2	107,5	70,0
Lleida	14.900	6.016	8.884	2.477	1.223	1.254	12.423	4.793	7.630	67,7	97,5	62,8
Tarragona	35.559	14.370	21.189	4.666	2.259	2.407	30.893	12.111	18.782	67,8	93,9	64,5
CATALUÑA	307.627	128.627	179.000	40.027	20.090	19.937	267.600	108.537	159.063	71,9	100,8	68,2
Alicante-Alacant	114.491	44.773	69.718	13.615	6.551	7.064	100.876	38.222	62.654	64,2	92,7	61,0
Castellón-Castelló	31.542	11.853	19.689	4.464	2.135	2.329	27.078	9.718	17.360	60,2	91,7	56,0
Valencia-València	138.063	52.577	85.486	18.915	9.112	9.803	119.148	43.465	75.683	61,5	93,0	57,4
COMUNITAT VALENCIANA	284.096	109.203	174.893	36.994	17.798	19.196	247.102	91.405	155.697	62,4	92,7	58,7
Badajoz	40.238	13.415	26.823	6.321	2.739	3.582	33.917	10.676	23.241	50,0	76,5	45,9
Cáceres	21.302	8.226	13.076	3.454	1.604	1.850	17.848	6.622	11.226	62,9	86,7	59,0
EXTREMADURA	61.540	21.641	39.899	9.775	4.343	5.432	51.765	17.298	34.467	54,2	80,0	50,2
A Coruña	43.396	18.085	25.311	5.010	2.421	2.589	38.386	15.664	22.722	71,5	93,5	68,9
Lugo	11.129	4.671	6.458	1.464	715	749	9.665	3.956	5.709	72,3	95,5	69,3
Ourense	13.453	5.522	7.931	1.704	825	879	11.749	4.697	7.052	69,6	93,9	66,6
Pontevedra	41.377	17.047	24.330	4.705	2.342	2.363	36.672	14.705	21.967	70,1	99,1	66,9
GALICIA	109.355	45.325	64.030	12.883	6.303	6.580	96.472	39.022	57.450	70,8	95,8	67,9

mayo 2026

PARO REGISTRADO SEGÚN SEXO, EDADES Y RELACIÓN ENTRE SEXOS POR COMUNIDADES AUTÓNOMAS Y PROVINCIAS

Comunidades autónomas y provincias	TOTAL EDADES			De 16 a 29 años			De 30 y más años			RELACIÓN ENTRE SEXOS*		
	TOTAL	Varones	Mujeres	TOTAL	Varones	Mujeres	TOTAL	Varones	Mujeres	TOTAL	<30 años	RESTO EDADES
MADRID, COMUNIDAD DE	272.542	110.193	162.349	39.494	19.788	19.706	233.048	90.405	142.643	67,9	100,4	63,4
MURCIA, REGIÓN DE	72.501	27.110	45.391	12.948	6.073	6.875	59.553	21.037	38.516	59,7	88,3	54,6
NAVARRA, COM. FORAL DE	28.285	10.851	17.434	4.926	2.372	2.554	23.359	8.479	14.880	62,2	92,9	57,0
Araba/Álava	17.561	6.987	10.574	2.689	1.256	1.433	14.872	5.731	9.141	66,1	87,6	62,7
Bizkaia	58.709	24.896	33.813	9.492	4.810	4.682	49.217	20.086	29.131	73,6	102,7	69,0
Gipuzkoa	27.463	11.660	15.803	4.609	2.354	2.255	22.854	9.306	13.548	73,8	104,4	68,7
PAÍS VASCO	103.733	43.543	60.190	16.790	8.420	8.370	86.943	35.123	51.820	72,3	100,6	67,8
RIOJA, LA	11.980	4.713	7.267	1.752	860	892	10.228	3.853	6.375	64,9	96,4	60,4
CEUTA	8.495	3.083	5.412	1.557	658	899	6.938	2.425	4.513	57,0	73,2	53,7
MELILLA	7.242	2.527	4.715	1.462	603	859	5.780	1.924	3.856	53,6	70,2	49,9
TOTAL ESTATAL	2.320.721	916.611	1.404.110	336.866	163.442	173.424	1.983.855	753.169	1.230.686	65,3	94,2	61,2

* Relación entre sexos: Número de varones por cada 100 mujeres

Fuente: Elaboración propia a partir de datos del Servicio Público de Empleo Estatal,

ESTADÍSTICA DE DEMANDANTES DE EMPLEO, PUESTOS DE TRABAJO Y COLOCACIONES

mayo 2026

PARO REGISTRADO POR COMUNIDADES AUTÓNOMAS Y PROVINCIAS JÓVENES DE 16 A 29 AÑOS - AMBOS SEXOS

Comunidades Autónomas, Provincias	mayo 2026	Variación Mensual abril 2026			Variación Anual mayo 2025		
	Dato	Absoluta	Relativa	Dato	Absoluta	Relativa	Dato
Almería	6.790	-122	-1,77	6.912	-587	-7,96	7.377
Cádiz	14.833	-375	-2,47	15.208	-1.512	-9,25	16.345
Córdoba	7.404	-192	-2,53	7.596	-1.018	-12,09	8.422
Granada	11.040	-425	-3,71	11.465	-1.051	-8,69	12.091
Huelva	4.285	-41	-0,95	4.326	-586	-12,03	4.871
Jaén	5.997	-61	-1,01	6.058	-483	-7,45	6.480
Málaga	14.173	-544	-3,70	14.717	-1.520	-9,69	15.693
Sevilla	21.164	-284	-1,32	21.448	-1.909	-8,27	23.073
ANDALUCÍA	85.686	-2.044	-2,33	87.730	-8.666	-9,18	94.352
Huesca	1.243	-23	-1,82	1.266	+13	+1,06	1.230
Teruel	825	+82	+11,04	743	+55	+7,14	770
Zaragoza	6.193	-228	-3,55	6.421	-96	-1,53	6.289
ARAGÓN	8.261	-169	-2,00	8.430	-28	-0,34	8.289
ASTURIAS, PRINCIPADO DE	6.921	-218	-3,05	7.139	+199	+2,96	6.722
BALEARS, ILLES	3.986	-242	-5,72	4.228	-219	-5,21	4.205
Las Palmas	9.349	-109	-1,15	9.458	-400	-4,10	9.749
Santa Cruz de Tenerife	8.664	-172	-1,95	8.836	+139	+1,63	8.525
CANARIAS	18.013	-281	-1,54	18.294	-261	-1,43	18.274
CANTABRIA	3.823	-145	-3,65	3.968	+73	+1,95	3.750
Albacete	2.928	-96	-3,17	3.024	-283	-8,81	3.211
Ciudad Real	4.666	-14	-0,30	4.680	-354	-7,05	5.020
Cuenca	1.395	-27	-1,90	1.422	+48	+3,56	1.347
Guadalajara	1.703	-123	-6,74	1.826	+15	+0,89	1.688
Toledo	6.048	-203	-3,25	6.251	-149	-2,40	6.197
CASTILLA-LA MANCHA	16.740	-463	-2,69	17.203	-723	-4,14	17.463
Ávila	1.050	-39	-3,58	1.089	-62	-5,58	1.112
Burgos	1.832	-30	-1,61	1.862	+23	+1,27	1.809
León	2.837	-3	-0,11	2.840	-137	-4,61	2.974
Palencia	967	-16	-1,63	983	-122	-11,20	1.089
Salamanca	2.498	-100	-3,85	2.598	-262	-9,49	2.760
Segovia	697	-16	-2,24	713	-26	-3,60	723
Soria	502	-22	-4,20	524	+3	+0,60	499
Valladolid	3.317	-88	-2,58	3.405	-82	-2,41	3.399
Zamora	1.128	-23	-2,00	1.151	+8	+0,71	1.120
CASTILLA Y LEÓN	14.828	-337	-2,22	15.165	-657	-4,24	15.485
Barcelona	29.344	-1.508	-4,89	30.852	-468	-1,57	29.812
Girona	3.540	-189	-5,07	3.729	-216	-5,75	3.756
Lleida	2.477	-132	-5,06	2.609	+117	+4,96	2.360
Tarragona	4.666	-287	-5,79	4.953	-89	-1,87	4.755
CATALUÑA	40.027	-2.116	-5,02	42.143	-656	-1,61	40.683

mayo 2026

PARO REGISTRADO POR COMUNIDADES AUTÓNOMAS Y PROVINCIAS JÓVENES DE 16 A 29 AÑOS - AMBOS SEXOS

Comunidades Autónomas, Provincias	mayo 2026	Variación Mensual abril 2026			Variación Anual mayo 2025		
	Dato	Absoluta	Relativa	Dato	Absoluta	Relativa	Dato
Alicante-Alacant	13.615	-300	-2,16	13.915	-311	-2,23	13.926
Castellón-Castelló	4.464	+62	+1,41	4.402	-106	-2,32	4.570
Valencia-València	18.915	+46	+0,24	18.869	-187	-0,98	19.102
COMUNITAT VALENCIANA	36.994	-192	-0,52	37.186	-604	-1,61	37.598
Badajoz	6.321	-79	-1,23	6.400	-677	-9,67	6.998
Cáceres	3.454	-153	-4,24	3.607	-229	-6,22	3.683
EXTREMADURA	9.775	-232	-2,32	10.007	-906	-8,48	10.681
A Coruña	5.010	-123	-2,40	5.133	+219	+4,57	4.791
Lugo	1.464	+6	+0,41	1.458	+152	+11,59	1.312
Ourense	1.704	-66	-3,73	1.770	+65	+3,97	1.639
Pontevedra	4.705	-248	-5,01	4.953	+125	+2,73	4.580
GALICIA	12.883	-431	-3,24	13.314	+561	+4,55	12.322
MADRID, COMUNIDAD DE	39.494	-963	-2,38	40.457	+351	+0,90	39.143
MURCIA, REGIÓN DE	12.948	-81	-0,62	13.029	-599	-4,42	13.547
NAVARRA, COM. FORAL DE	4.926	-81	-1,62	5.007	-186	-3,64	5.112
Araba/Álava	2.689	-2	-0,07	2.691	-195	-6,76	2.884
Bizkaia	9.492	+99	+1,05	9.393	-114	-1,19	9.606
Gipuzkoa	4.609	+61	+1,34	4.548	-192	-4,00	4.801
PAÍS VASCO	16.790	+158	+0,95	16.632	-501	-2,90	17.291
RIOJA, LA	1.752	-12	-0,68	1.764	+44	+2,58	1.708
CEUTA	1.557	-96	-5,81	1.653	-261	-14,36	1.818
MELILLA	1.462	-34	-2,27	1.496	-120	-7,59	1.582
TOTAL ESTATAL	336.866	-7.979	-2,31	344.845	-13.159	-3,76	350.025

Fuente: Elaboración propia a partir de datos del Servicio Público de Empleo Estatal,

ESTADÍSTICA DE DEMANDANTES DE EMPLEO, PUESTOS DE TRABAJO Y COLOCACIONES

mayo 2026

PARO REGISTRADO POR COMUNIDADES AUTÓNOMAS Y PROVINCIAS JÓVENES DE 16 A 29 AÑOS - MUJERES

Comunidades Autónomas, Provincias	mayo 2026	Variación Mensual abril 2026			Variación Anual mayo 2025		
	Dato	Absoluta	Relativa	Dato	Absoluta	Relativa	Dato
Almería	3.500	-60	-1,69	3.560	-324	-8,47	3.824
Cádiz	7.863	-253	-3,12	8.116	-853	-9,79	8.716
Córdoba	4.003	-86	-2,10	4.089	-677	-14,47	4.680
Granada	5.921	-151	-2,49	6.072	-637	-9,71	6.558
Huelva	2.105	-47	-2,18	2.152	-394	-15,77	2.499
Jaén	3.447	-49	-1,40	3.496	-356	-9,36	3.803
Málaga	7.106	-222	-3,03	7.328	-1.006	-12,40	8.112
Sevilla	11.004	-278	-2,46	11.282	-1.301	-10,57	12.305
ANDALUCÍA	44.949	-1.146	-2,49	46.095	-5.548	-10,99	50.497
Huesca	626	+30	+5,03	596	+26	+4,33	600
Teruel	359	+9	+2,57	350	+20	+5,90	339
Zaragoza	3.205	-86	-2,61	3.291	+45	+1,42	3.160
ARAGÓN	4.190	-47	-1,11	4.237	+91	+2,22	4.099
ASTURIAS, PRINCIPADO DE	3.378	-81	-2,34	3.459	+2	+0,06	3.376
BALEARS, ILLES	1.947	-90	-4,42	2.037	-113	-5,49	2.060
Las Palmas	4.730	-12	-0,25	4.742	-194	-3,94	4.924
Santa Cruz de Tenerife	4.363	-20	-0,46	4.383	-29	-0,66	4.392
CANARIAS	9.093	-32	-0,35	9.125	-223	-2,39	9.316
CANTABRIA	1.868	-70	-3,61	1.938	-27	-1,42	1.895
Albacete	1.618	-39	-2,35	1.657	-174	-9,71	1.792
Ciudad Real	2.625	-28	-1,06	2.653	-286	-9,82	2.911
Cuenca	741	-6	-0,80	747	+45	+6,47	696
Guadalajara	820	-56	-6,39	876	-18	-2,15	838
Toledo	3.246	-78	-2,35	3.324	-100	-2,99	3.346
CASTILLA-LA MANCHA	9.050	-207	-2,24	9.257	-533	-5,56	9.583
Ávila	548	+9	+1,67	539	-4	-0,72	552
Burgos	898	-1	-0,11	899	+34	+3,94	864
León	1.453	+6	+0,41	1.447	-46	-3,07	1.499
Palencia	514	+16	+3,21	498	-71	-12,14	585
Salamanca	1.305	-36	-2,68	1.341	-101	-7,18	1.406
Segovia	327	-14	-4,11	341	-44	-11,86	371
Soria	226	+3	+1,35	223	+7	+3,20	219
Valladolid	1.773	-71	-3,85	1.844	-53	-2,90	1.826
Zamora	605	-8	-1,31	613	-1	-0,17	606
CASTILLA Y LEÓN	7.649	-96	-1,24	7.745	-279	-3,52	7.928
Barcelona	14.570	-655	-4,30	15.225	-164	-1,11	14.734
Girona	1.706	-116	-6,37	1.822	-153	-8,23	1.859
Lleida	1.254	-60	-4,57	1.314	+26	+2,12	1.228
Tarragona	2.407	-187	-7,21	2.594	-54	-2,19	2.461
CATALUÑA	19.937	-1.018	-4,86	20.955	-345	-1,70	20.282

mayo 2026

PARO REGISTRADO POR COMUNIDADES AUTÓNOMAS Y PROVINCIAS JÓVENES DE 16 A 29 AÑOS - MUJERES

Comunidades Autónomas, Provincias	mayo 2026	Variación Mensual abril 2026			Variación Anual mayo 2025		
	Dato	Absoluta	Relativa	Dato	Absoluta	Relativa	Dato
Alicante-Alacant	7.064	-143	-1,98	7.207	-220	-3,02	7.284
Castellón-Castelló	2.329	+44	+1,93	2.285	-113	-4,63	2.442
Valencia-València	9.803	+29	+0,30	9.774	-214	-2,14	10.017
COMUNITAT VALENCIANA	19.196	-70	-0,36	19.266	-547	-2,77	19.743
Badajoz	3.582	-39	-1,08	3.621	-364	-9,22	3.946
Cáceres	1.850	-99	-5,08	1.949	-172	-8,51	2.022
EXTREMADURA	5.432	-138	-2,48	5.570	-536	-8,98	5.968
A Coruña	2.589	-58	-2,19	2.647	+92	+3,68	2.497
Lugo	749	-15	-1,96	764	+62	+9,02	687
Ourense	879	-28	-3,09	907	+65	+7,99	814
Pontevedra	2.363	-90	-3,67	2.453	+92	+4,05	2.271
GALICIA	6.580	-191	-2,82	6.771	+311	+4,96	6.269
MADRID, COMUNIDAD DE	19.706	-530	-2,62	20.236	+11	+0,06	19.695
MURCIA, REGIÓN DE	6.875	-99	-1,42	6.974	-263	-3,68	7.138
NAVARRA, COM. FORAL DE	2.554	-56	-2,15	2.610	-232	-8,33	2.786
Araba/Álava	1.433	+9	+0,63	1.424	-88	-5,79	1.521
Bizkaia	4.682	-88	-1,84	4.770	-7	-0,15	4.689
Gipuzkoa	2.255	-7	-0,31	2.262	-82	-3,51	2.337
PAÍS VASCO	8.370	-86	-1,02	8.456	-177	-2,07	8.547
RIOJA, LA	892	-17	-1,87	909	+1	+0,11	891
CEUTA	899	-65	-6,74	964	-109	-10,81	1.008
MELILLA	859	-11	-1,26	870	-103	-10,71	962
TOTAL ESTATAL	173.424	-4.050	-2,28	177.474	-8.619	-4,73	182.043

Fuente: Elaboración propia a partir de datos del Servicio Público de Empleo Estatal,

ESTADÍSTICA DE DEMANDANTES DE EMPLEO, PUESTOS DE TRABAJO Y COLOCACIONES

mayo 2026

PARO REGISTRADO POR COMUNIDADES AUTÓNOMAS Y PROVINCIAS JÓVENES DE 16 A 29 AÑOS - VARONES

Comunidades Autónomas, Provincias	mayo 2026	Variación Mensual abril 2026			Variación Anual mayo 2025		
	Dato	Absoluta	Relativa	Dato	Absoluta	Relativa	Dato
Almería	3.290	-62	-1,85	3.352	-263	-7,40	3.553
Cádiz	6.970	-122	-1,72	7.092	-659	-8,64	7.629
Córdoba	3.401	-106	-3,02	3.507	-341	-9,11	3.742
Granada	5.119	-274	-5,08	5.393	-414	-7,48	5.533
Huelva	2.180	+6	+0,28	2.174	-192	-8,09	2.372
Jaén	2.550	-12	-0,47	2.562	-127	-4,74	2.677
Málaga	7.067	-322	-4,36	7.389	-514	-6,78	7.581
Sevilla	10.160	-6	-0,06	10.166	-608	-5,65	10.768
ANDALUCÍA	40.737	-898	-2,16	41.635	-3.118	-7,11	43.855
Huesca	617	-53	-7,91	670	-13	-2,06	630
Teruel	466	+73	+18,58	393	+35	+8,12	431
Zaragoza	2.988	-142	-4,54	3.130	-141	-4,51	3.129
ARAGÓN	4.071	-122	-2,91	4.193	-119	-2,84	4.190
ASTURIAS, PRINCIPADO DE	3.543	-137	-3,72	3.680	+197	+5,89	3.346
BALEARS, ILLES	2.039	-152	-6,94	2.191	-106	-4,94	2.145
Las Palmas	4.619	-97	-2,06	4.716	-206	-4,27	4.825
Santa Cruz de Tenerife	4.301	-152	-3,41	4.453	+168	+4,06	4.133
CANARIAS	8.920	-249	-2,72	9.169	-38	-0,42	8.958
CANTABRIA	1.955	-75	-3,69	2.030	+100	+5,39	1.855
Albacete	1.310	-57	-4,17	1.367	-109	-7,68	1.419
Ciudad Real	2.041	+14	+0,69	2.027	-68	-3,22	2.109
Cuenca	654	-21	-3,11	675	+3	+0,46	651
Guadalajara	883	-67	-7,05	950	+33	+3,88	850
Toledo	2.802	-125	-4,27	2.927	-49	-1,72	2.851
CASTILLA-LA MANCHA	7.690	-256	-3,22	7.946	-190	-2,41	7.880
Ávila	502	-48	-8,73	550	-58	-10,36	560
Burgos	934	-29	-3,01	963	-11	-1,16	945
León	1.384	-9	-0,65	1.393	-91	-6,17	1.475
Palencia	453	-32	-6,60	485	-51	-10,12	504
Salamanca	1.193	-64	-5,09	1.257	-161	-11,89	1.354
Segovia	370	-2	-0,54	372	+18	+5,11	352
Soria	276	-25	-8,31	301	-4	-1,43	280
Valladolid	1.544	-17	-1,09	1.561	-29	-1,84	1.573
Zamora	523	-15	-2,79	538	+9	+1,75	514
CASTILLA Y LEÓN	7.179	-241	-3,25	7.420	-378	-5,00	7.557
Barcelona	14.774	-853	-5,46	15.627	-304	-2,02	15.078
Girona	1.834	-73	-3,83	1.907	-63	-3,32	1.897
Lleida	1.223	-72	-5,56	1.295	+91	+8,04	1.132
Tarragona	2.259	-100	-4,24	2.359	-35	-1,53	2.294
CATALUÑA	20.090	-1.098	-5,18	21.188	-311	-1,52	20.401

mayo 2026

PARO REGISTRADO POR COMUNIDADES AUTÓNOMAS Y PROVINCIAS JÓVENES DE 16 A 29 AÑOS - VARONES

Comunidades Autónomas, Provincias	mayo 2026	Variación Mensual abril 2026			Variación Anual mayo 2025		
	Dato	Absoluta	Relativa	Dato	Absoluta	Relativa	Dato
Alicante-Alacant	6.551	-157	-2,34	6.708	-91	-1,37	6.642
Castellón-Castelló	2.135	+18	+0,85	2.117	+7	+0,33	2.128
Valencia-València	9.112	+17	+0,19	9.095	+27	+0,30	9.085
COMUNITAT VALENCIANA	17.798	-122	-0,68	17.920	-57	-0,32	17.855
Badajoz	2.739	-40	-1,44	2.779	-313	-10,26	3.052
Cáceres	1.604	-54	-3,26	1.658	-57	-3,43	1.661
EXTREMADURA	4.343	-94	-2,12	4.437	-370	-7,85	4.713
A Coruña	2.421	-65	-2,61	2.486	+127	+5,54	2.294
Lugo	715	+21	+3,03	694	+90	+14,40	625
Ourense	825	-38	-4,40	863	+0	+0,00	825
Pontevedra	2.342	-158	-6,32	2.500	+33	+1,43	2.309
GALICIA	6.303	-240	-3,67	6.543	+250	+4,13	6.053
MADRID, COMUNIDAD DE	19.788	-433	-2,14	20.221	+340	+1,75	19.448
MURCIA, REGIÓN DE	6.073	+18	+0,30	6.055	-336	-5,24	6.409
NAVARRA, COM. FORAL DE	2.372	-25	-1,04	2.397	+46	+1,98	2.326
Araba/Álava	1.256	-11	-0,87	1.267	-107	-7,85	1.363
Bizkaia	4.810	+187	+4,04	4.623	-107	-2,18	4.917
Gipuzkoa	2.354	+68	+2,97	2.286	-110	-4,46	2.464
PAÍS VASCO	8.420	+244	+2,98	8.176	-324	-3,71	8.744
RIOJA, LA	860	+5	+0,58	855	+43	+5,26	817
CEUTA	658	-31	-4,50	689	-152	-18,77	810
MELILLA	603	-23	-3,67	626	-17	-2,74	620
TOTAL ESTATAL	163.442	-3.929	-2,35	167.371	-4.540	-2,70	167.982

Fuente: Elaboración propia a partir de datos del Servicio Público de Empleo Estatal,

ESTADÍSTICA DE DEMANDANTES DE EMPLEO, PUESTOS DE TRABAJO Y COLOCACIONES

mayo 2026

DISTRIBUCIÓN DEL PARO REGISTRADO SEGÚN ESTUDIOS TERMINADOS, SEXO Y GRUPOS DE EDADES JÓVENES

Sexo y Estudios Terminados	TOTAL 16y+años	TOTAL 16-29	TOTAL 16-24	Grupos de Edades		
				16-19	20-24	25-29
AMBOS SEXOS						
TOTAL	2.320.721	336.866	164.955	48.426	116.529	171.911
Sin Estudios	1,95%	2,18%	2,37%	2,66%	2,24%	2,00%
<i>ESTUDIOS PRIMARIOS</i>						
- Incompletos	11,80%	11,48%	12,55%	14,70%	11,66%	10,45%
- Completos	10,39%	12,17%	13,27%	15,78%	12,23%	11,11%
<i>ESTUDIOS SECUNDARIOS</i>						
- Programas FP	8,15%	8,43%	9,27%	5,91%	10,66%	7,63%
- Educación General	51,00%	46,97%	51,63%	60,59%	47,91%	42,49%
<i>EST. POSTSECUNDARIOS</i>						
- Técnico Prof. Superior	7,06%	8,98%	7,35%	0,29%	10,29%	10,53%
- Primer ciclo	2,25%	0,08%	0,04%	0,00%	0,05%	0,12%
- Segundo y tercer ciclo	7,28%	9,53%	3,36%	0,04%	4,74%	15,46%
- Otros	0,12%	0,19%	0,17%	0,047%	0,22%	0,20%
VARONES						
TOTAL	916.611	163.442	88.150	28.711	59.439	75.292
Sin Estudios	1,80%	2,18%	2,44%	2,94%	2,20%	1,87%
<i>ESTUDIOS PRIMARIOS</i>						
- Incompletos	12,28%	11,61%	12,81%	15,55%	11,49%	10,21%
- Completos	11,12%	12,55%	13,67%	16,21%	12,45%	11,24%
<i>ESTUDIOS SECUNDARIOS</i>						
- Programas FP	6,84%	8,54%	9,03%	5,15%	10,90%	7,97%
- Educación General	53,29%	48,79%	52,65%	59,85%	49,18%	44,27%
<i>EST. POSTSECUNDARIOS</i>						
- Técnico Prof. Superior	6,65%	9,28%	7,30%	0,24%	10,71%	11,60%
- Primer ciclo	1,55%	0,05%	0,02%	0,00%	0,04%	0,09%
- Segundo y tercer ciclo	6,35%	6,82%	1,91%	0,02%	2,83%	12,56%
- Otros	0,11%	0,17%	0,15%	0,035%	0,21%	0,19%
MUJERES						
TOTAL	1.404.110	173.424	76.805	19.715	57.090	96.619
Sin Estudios	2,05%	2,18%	2,28%	2,25%	2,30%	2,10%
<i>ESTUDIOS PRIMARIOS</i>						
- Incompletos	11,48%	11,35%	12,26%	13,46%	11,84%	10,64%
- Completos	9,91%	11,80%	12,80%	15,15%	12,00%	11,01%
<i>ESTUDIOS SECUNDARIOS</i>						
- Programas FP	9,00%	8,33%	9,54%	7,02%	10,41%	7,37%
- Educación General	49,50%	45,25%	50,45%	61,65%	46,59%	41,11%
<i>EST. POSTSECUNDARIOS</i>						
- Técnico Prof. Superior	7,33%	8,69%	7,41%	0,35%	9,85%	9,70%
- Primer ciclo	2,71%	0,10%	0,05%	0,01%	0,07%	0,15%
- Segundo y tercer ciclo	7,89%	12,09%	5,01%	0,06%	6,72%	17,72%
- Otros	0,12%	0,20%	0,19%	0,07%	0,23%	0,21%

Fuente: Elaboración propia a partir de datos del Servicio Público de Empleo Estatal,

ESTADÍSTICA DE DEMANDANTES DE EMPLEO, PUESTOS DE TRABAJO Y COLOCACIONES

mayo 2026

PARO REGISTRADO SEGÚN SEXO Y ESTUDIOS TERMINADOS JÓVENES DE 16 A 29 AÑOS

Sexo y Estudios Terminados	mayo 2026	Variación Mensual abril 2026			Variación Anual mayo 2025		
	Dato	Absoluta	Relativa	Dato	Absoluta	Relativa	Dato
AMBOS SEXOS							
TOTAL	336.866	-7.979	-2,31	344.845	-13.159	-3,76	350.025
Sin Estudios	7.337	-157	-2,10	7.494	-193	-2,56	7.530
<i>ESTUDIOS PRIMARIOS</i>							
- Incompletos	38.674	-923	-2,33	39.597	-3.219	-7,68	41.893
- Completos	40.988	-1.081	-2,57	42.069	-340	-0,82	41.328
<i>ESTUDIOS SECUNDARIOS</i>							
- Programas FP	28.409	-871	-2,97	29.280	-1.208	-4,08	29.617
- Educación General	158.215	-3.489	-2,16	161.704	-8.700	-5,21	166.915
<i>EST. POSTSECUNDARIOS</i>							
- Técnico Prof. Superior	30.239	-1.121	-3,57	31.360	+1.003	+3,43	29.236
- Primer ciclo	268	-10	-3,60	278	+2	+0,75	266
- Segundo y tercer ciclo	32.109	-417	-1,28	32.526	-669	-2,04	32.778
- Otros	627	+90	+16,76	537	+165	+35,71	462
VARONES							
TOTAL	163.442	-3.929	-2,35	167.371	-4.540	-2,70	167.982
Sin Estudios	3.558	-62	-1,71	3.620	-147	-3,97	3.705
<i>ESTUDIOS PRIMARIOS</i>							
- Incompletos	18.982	-461	-2,37	19.443	-1.419	-6,96	20.401
- Completos	20.516	-517	-2,46	21.033	+143	+0,70	20.373
<i>ESTUDIOS SECUNDARIOS</i>							
- Programas FP	13.965	-307	-2,15	14.272	-245	-1,72	14.210
- Educación General	79.747	-1.814	-2,22	81.561	-3.963	-4,73	83.710
<i>EST. POSTSECUNDARIOS</i>							
- Técnico Prof. Superior	15.171	-538	-3,42	15.709	+979	+6,90	14.192
- Primer ciclo	86	-6	-6,52	92	+9	+11,69	77
- Segundo y tercer ciclo	11.141	-232	-2,04	11.373	+38	+0,34	11.103
- Otros	276	+8	+2,99	268	+65	+30,81	211
MUJERES							
TOTAL	173.424	-4.050	-2,28	177.474	-8.619	-4,73	182.043
Sin Estudios	3.779	-95	-2,45	3.874	-46	-1,20	3.825
<i>ESTUDIOS PRIMARIOS</i>							
- Incompletos	19.692	-462	-2,29	20.154	-1.800	-8,38	21.492
- Completos	20.472	-564	-2,68	21.036	-483	-2,30	20.955
<i>ESTUDIOS SECUNDARIOS</i>							
- Programas FP	14.444	-564	-3,76	15.008	-963	-6,25	15.407
- Educación General	78.468	-1.675	-2,09	80.143	-4.737	-5,69	83.205
<i>EST. POSTSECUNDARIOS</i>							
- Técnico Prof. Superior	15.068	-583	-3,73	15.651	+24	+0,16	15.044
- Primer ciclo	182	-4	-2,15	186	-7	-3,70	189
- Segundo y tercer ciclo	20.968	-185	-0,87	21.153	-707	-3,26	21.675
- Otros	351	+82	+30,48	269	+100	+39,84	251

Fuente: Elaboración propia a partir de datos del Servicio Público de Empleo Estatal,

ESTADÍSTICA DE DEMANDANTES DE EMPLEO, PUESTOS DE TRABAJO Y COLOCACIONES

mayo 2026

DISTRIBUCIÓN DEL PARO REGISTRADO SEGÚN DURACIÓN DE LA DEMANDA, SEXO Y GRUPOS DE EDADES JÓVENES

Sexo y Duración de la demanda	TOTAL 16y+años	TOTAL 16-29	TOTAL 16-24	Grupos de Edades		
				16-19	20-24	25-29
AMBOS SEXOS						
TOTAL	2.320.721	336.866	164.955	48.426	116.529	171.911
Menor o igual a 7 días	2,58%	5,61%	6,42%	7,18%	6,10%	4,84%
Entre 7 y 15 días	2,48%	5,14%	5,79%	6,81%	5,37%	4,52%
Entre 15 y 30 días	4,91%	9,74%	10,68%	11,48%	10,35%	8,84%
Entre 1 y 3 meses	15,69%	29,32%	32,74%	37,53%	30,75%	26,03%
Entre 3 y 6 meses	13,33%	18,67%	18,35%	17,74%	18,60%	18,98%
Entre 6 y 9 meses	9,37%	10,45%	9,41%	8,26%	9,89%	11,45%
Entre 9 y 12 meses	6,05%	5,21%	4,54%	4,12%	4,72%	5,86%
Entre 12 y 18 meses	8,16%	5,10%	4,11%	3,48%	4,37%	6,04%
Entre 18 y 24 meses	6,15%	3,26%	2,66%	1,95%	2,95%	3,85%
Más de 24 meses	31,28%	7,48%	5,30%	1,43%	6,90%	9,57%
VARONES						
TOTAL	916.611	163.442	88.150	28.711	59.439	75.292
Menor o igual a 7 días	3,05%	6,07%	6,67%	7,30%	6,37%	5,36%
Entre 7 y 15 días	2,88%	5,51%	6,10%	6,89%	5,72%	4,81%
Entre 15 y 30 días	5,73%	10,40%	11,12%	11,67%	10,85%	9,55%
Entre 1 y 3 meses	17,85%	31,07%	34,03%	38,22%	32,00%	27,61%
Entre 3 y 6 meses	14,10%	18,52%	18,11%	17,55%	18,38%	19,01%
Entre 6 y 9 meses	9,48%	10,16%	9,18%	8,11%	9,70%	11,31%
Entre 9 y 12 meses	5,94%	4,86%	4,28%	3,84%	4,49%	5,55%
Entre 12 y 18 meses	7,80%	4,44%	3,68%	3,33%	3,85%	5,33%
Entre 18 y 24 meses	5,67%	2,79%	2,32%	1,80%	2,58%	3,34%
Más de 24 meses	27,50%	6,17%	4,51%	1,29%	6,06%	8,12%
MUJERES						
TOTAL	1.404.110	173.424	76.805	19.715	57.090	96.619
Menor o igual a 7 días	2,28%	5,19%	6,13%	7,01%	5,82%	4,44%
Entre 7 y 15 días	2,21%	4,80%	5,43%	6,70%	5,00%	4,29%
Entre 15 y 30 días	4,37%	9,13%	10,18%	11,21%	9,83%	8,29%
Entre 1 y 3 meses	14,28%	27,66%	31,26%	36,54%	29,44%	24,80%
Entre 3 y 6 meses	12,83%	18,81%	18,63%	18,03%	18,83%	18,96%
Entre 6 y 9 meses	9,30%	10,73%	9,68%	8,47%	10,09%	11,56%
Entre 9 y 12 meses	6,13%	5,54%	4,85%	4,52%	4,96%	6,10%
Entre 12 y 18 meses	8,40%	5,72%	4,61%	3,70%	4,92%	6,60%
Entre 18 y 24 meses	6,46%	3,71%	3,03%	2,17%	3,33%	4,24%
Más de 24 meses	33,75%	8,71%	6,20%	1,64%	7,78%	10,71%

Fuente: Elaboración propia a partir de datos del Servicio Público de Empleo Estatal,

ESTADÍSTICA DE DEMANDANTES DE EMPLEO, PUESTOS DE TRABAJO Y COLOCACIONES

mayo 2026

PARO REGISTRADO SEGÚN SEXO Y DURACIÓN DE LA DEMANDA

JÓVENES DE 16 A 29 AÑOS

Sexo y Duración de la demanda	mayo 2026	Variación Mensual abril 2026			Variación Anual mayo 2025		
	Dato	Absoluta	Relativa	Dato	Absoluta	Relativa	Dato
AMBOS SEXOS							
TOTAL	336.866	-7.979	-2,31	344.845	-13.159	-3,76	350.025
Menor o igual a 7 días	18.912	+606	+3,31	18.306	-901	-4,55	19.813
Entre 7 y 15 días	17.325	-1.885	-9,81	19.210	-874	-4,80	18.199
Entre 15 y 30 días	32.827	+3.131	+10,54	29.696	-1.913	-5,51	34.740
Entre 1 y 3 meses	98.756	-8.637	-8,04	107.393	+4.262	+4,51	94.494
Entre 3 y 6 meses	62.900	-213	-0,34	63.113	-1.922	-2,97	64.822
Entre 6 y 9 meses	35.213	-433	-1,21	35.646	-2.997	-7,84	38.210
Entre 9 y 12 meses	17.567	+120	+0,69	17.447	-1.337	-7,07	18.904
Entre 12 y 18 meses	17.173	-326	-1,86	17.499	-2.345	-12,01	19.518
Entre 18 y 24 meses	10.998	+10	+0,09	10.988	-1.755	-13,76	12.753
Más de 24 meses	25.195	-352	-1,38	25.547	-3.377	-11,82	28.572
VARONES							
TOTAL	163.442	-3.929	-2,35	167.371	-4.540	-2,70	167.982
Menor o igual a 7 días	9.916	+463	+4,90	9.453	-379	-3,68	10.295
Entre 7 y 15 días	9.002	-891	-9,01	9.893	-379	-4,04	9.381
Entre 15 y 30 días	16.993	+1.721	+11,27	15.272	-773	-4,35	17.766
Entre 1 y 3 meses	50.781	-4.521	-8,18	55.302	+2.328	+4,80	48.453
Entre 3 y 6 meses	30.275	-258	-0,84	30.533	-615	-1,99	30.890
Entre 6 y 9 meses	16.613	-218	-1,30	16.831	-1.169	-6,57	17.782
Entre 9 y 12 meses	7.951	+160	+2,05	7.791	-409	-4,89	8.360
Entre 12 y 18 meses	7.257	-237	-3,16	7.494	-1.047	-12,61	8.304
Entre 18 y 24 meses	4.567	-7	-0,15	4.574	-745	-14,02	5.312
Más de 24 meses	10.087	-141	-1,38	10.228	-1.352	-11,82	11.439
MUJERES							
TOTAL	173.424	-4.050	-2,28	177.474	-8.619	-4,73	182.043
Menor o igual a 7 días	8.996	+143	+1,62	8.853	-522	-5,48	9.518
Entre 7 y 15 días	8.323	-994	-10,67	9.317	-495	-5,61	8.818
Entre 15 y 30 días	15.834	+1.410	+9,78	14.424	-1.140	-6,72	16.974
Entre 1 y 3 meses	47.975	-4.116	-7,90	52.091	+1.934	+4,20	46.041
Entre 3 y 6 meses	32.625	+45	+0,14	32.580	-1.307	-3,85	33.932
Entre 6 y 9 meses	18.600	-215	-1,14	18.815	-1.828	-8,95	20.428
Entre 9 y 12 meses	9.616	-40	-0,41	9.656	-928	-8,80	10.544
Entre 12 y 18 meses	9.916	-89	-0,89	10.005	-1.298	-11,57	11.214
Entre 18 y 24 meses	6.431	+17	+0,27	6.414	-1.010	-13,57	7.441
Más de 24 meses	15.108	-211	-1,38	15.319	-2.025	-11,82	17.133

Fuente: Elaboración propia a partir de datos del Servicio Público de Empleo Estatal.

ESTADÍSTICA DE DEMANDANTES DE EMPLEO, PUESTOS DE TRABAJO Y COLOCACIONES

EVOLUCIÓN DEL PARO REGISTRADO SEGÚN SEXO Y EDADES

	TOTAL 16 Y MÁS AÑOS			MENORES DE 30 AÑOS			30 Y MÁS AÑOS		
	TOTAL	Varones	Mujeres	TOTAL	Varones	Mujeres	TOTAL	Varones	Mujeres
ENERO 2021	3.964.353	1.690.978	2.273.375	748.626	360.309	388.317	3.215.727	1.330.669	1.885.058
FEBRERO 2021	4.008.789	1.704.010	2.304.779	763.462	366.414	397.048	3.245.327	1.337.596	1.907.731
MARZO 2021	3.949.640	1.671.541	2.278.099	740.095	355.783	384.312	3.209.545	1.315.758	1.893.787
ABRIL 2021	3.910.628	1.647.503	2.263.125	727.855	349.501	378.354	3.182.773	1.298.002	1.884.771
MAYO 2021	3.781.250	1.579.779	2.201.471	672.603	323.966	348.637	3.108.647	1.255.813	1.852.834
JUNIO 2021	3.614.339	1.491.729	2.122.610	618.912	293.982	324.930	2.995.427	1.197.747	1.797.680
JULIO 2021	3.416.498	1.398.779	2.017.719	554.955	259.129	295.826	2.861.543	1.139.650	1.721.893
AGOSTO 2021	3.333.915	1.361.699	1.972.216	530.512	243.455	287.057	2.803.403	1.118.244	1.685.159
SEPTIEMBRE 2021	3.257.802	1.325.563	1.932.239	527.279	242.903	284.376	2.730.523	1.082.660	1.647.863
OCTUBRE 2021	3.257.068	1.328.489	1.928.579	532.592	247.860	284.732	2.724.476	1.080.629	1.643.847
NOVIEMBRE 2021	3.182.687	1.294.430	1.888.257	509.604	237.764	271.840	2.673.083	1.056.666	1.616.417
DICIEMBRE 2021	3.105.905	1.281.873	1.824.032	472.407	222.702	249.705	2.633.498	1.059.171	1.574.327
ENERO 2022	3.123.078	1.281.615	1.841.463	475.629	223.103	252.526	2.647.449	1.058.512	1.588.937
FEBRERO 2022	3.111.684	1.271.037	1.840.647	482.668	225.742	256.926	2.629.016	1.045.295	1.583.721
MARZO 2022	3.108.763	1.277.335	1.831.428	487.423	230.277	257.146	2.621.340	1.047.058	1.574.282
ABRIL 2022	3.022.503	1.234.118	1.788.385	463.876	218.121	245.755	2.558.627	1.015.997	1.542.630
MAYO 2022	2.922.991	1.182.009	1.740.982	429.347	201.056	228.291	2.493.644	980.953	1.512.691
JUNIO 2022	2.880.582	1.156.767	1.723.815	422.579	196.346	226.233	2.458.003	960.421	1.497.582
JULIO 2022	2.883.812	1.155.424	1.728.388	415.153	191.613	223.540	2.468.659	963.811	1.504.848
AGOSTO 2022	2.924.240	1.173.239	1.751.001	434.553	198.033	236.520	2.489.687	975.206	1.514.481
SEPTIEMBRE 2022	2.941.919	1.183.033	1.758.886	449.557	209.145	240.412	2.492.362	973.888	1.518.474
OCTUBRE 2022	2.914.892	1.168.134	1.746.758	442.967	206.307	236.660	2.471.925	961.827	1.510.098
NOVIEMBRE 2022	2.881.380	1.153.821	1.727.559	431.410	201.441	229.969	2.449.970	952.380	1.497.590
DICIEMBRE 2022	2.837.653	1.147.505	1.690.148	409.990	193.146	216.844	2.427.663	954.359	1.473.304
ENERO 2023	2.908.397	1.168.312	1.740.085	431.164	202.572	228.592	2.477.233	965.740	1.511.493
FEBRERO 2023	2.911.015	1.166.795	1.744.220	443.725	208.634	235.091	2.467.290	958.161	1.509.129
MARZO 2023	2.862.260	1.143.937	1.718.323	436.127	205.700	230.427	2.426.133	938.237	1.487.896
ABRIL 2023	2.788.370	1.108.803	1.679.567	407.015	191.917	215.098	2.381.355	916.886	1.464.469
MAYO 2023	2.739.110	1.084.083	1.655.027	393.372	184.672	208.700	2.345.738	899.411	1.446.327
JUNIO 2023	2.688.842	1.064.525	1.624.317	381.215	180.113	201.102	2.307.627	884.412	1.423.215
JULIO 2023	2.677.874	1.059.390	1.618.484	380.328	178.102	202.226	2.297.546	881.288	1.416.258
AGOSTO 2023	2.702.700	1.073.259	1.629.441	389.769	181.747	208.022	2.312.931	891.512	1.421.419
SEPTIEMBRE 2023	2.722.468	1.081.605	1.640.863	409.092	192.112	216.980	2.313.376	889.493	1.423.883
OCTUBRE 2023	2.759.404	1.098.349	1.661.055	420.307	198.901	221.406	2.339.097	899.448	1.439.649
NOVIEMBRE 2023	2.734.831	1.089.738	1.645.093	411.453	195.220	216.233	2.323.378	894.518	1.428.860
DICIEMBRE 2023	2.707.456	1.090.483	1.616.973	393.749	188.698	205.051	2.313.707	901.785	1.411.922

EVOLUCIÓN DEL PARO REGISTRADO SEGÚN SEXO Y EDADES

	TOTAL 16 Y MÁS AÑOS			MENORES DE 30 AÑOS			30 Y MÁS AÑOS		
	TOTAL	Varones	Mujeres	TOTAL	Varones	Mujeres	TOTAL	Varones	Mujeres
ENERO 2024	2.767.860	1.108.983	1.658.877	413.035	196.593	216.442	2.354.825	912.390	1.442.435
FEBRERO 2024	2.760.408	1.104.842	1.655.566	419.156	199.782	219.374	2.341.252	905.060	1.436.192
MARZO 2024	2.727.003	1.094.446	1.632.557	410.653	196.363	214.290	2.316.350	898.083	1.418.267
ABRIL 2024	2.666.500	1.063.662	1.602.838	386.166	184.703	201.463	2.280.334	878.959	1.401.375
MAYO 2024	2.607.850	1.036.966	1.570.884	368.250	175.934	192.316	2.239.600	861.032	1.378.568
JUNIO 2024	2.561.067	1.014.863	1.546.204	358.178	170.854	187.324	2.202.889	844.009	1.358.880
JULIO 2024	2.550.237	1.010.492	1.539.745	357.922	169.120	188.802	2.192.315	841.372	1.350.943
AGOSTO 2024	2.572.121	1.021.463	1.550.658	365.073	171.513	193.560	2.207.048	849.950	1.357.098
SEPTIEMBRE 2024	2.575.285	1.021.547	1.553.738	380.844	180.447	200.397	2.194.441	841.100	1.353.341
OCTUBRE 2024	2.602.054	1.034.443	1.567.611	393.894	187.996	205.898	2.208.160	846.447	1.361.713
NOVIEMBRE 2024	2.586.018	1.029.218	1.556.800	387.689	185.909	201.780	2.198.329	843.309	1.355.020
DICIEMBRE 2024	2.560.718	1.029.156	1.531.562	372.523	180.258	192.265	2.188.195	848.898	1.339.297
ENERO 2025	2.599.443	1.036.012	1.563.431	384.316	184.153	200.163	2.215.127	851.859	1.363.268
FEBRERO 2025	2.593.449	1.030.495	1.562.954	390.755	187.004	203.751	2.202.694	843.491	1.359.203
MARZO 2025	2.580.138	1.026.360	1.553.778	391.274	188.126	203.148	2.188.864	838.234	1.350.630
ABRIL 2025	2.512.718	997.231	1.515.487	362.411	174.884	187.527	2.150.307	822.347	1.327.960
MAYO 2025	2.454.883	968.462	1.486.421	350.025	167.982	182.043	2.104.858	800.480	1.304.378
JUNIO 2025	2.405.963	945.079	1.460.884	338.504	162.336	176.168	2.067.459	782.743	1.284.716
JULIO 2025	2.404.606	944.623	1.459.983	338.836	161.491	177.345	2.065.770	783.132	1.282.638
AGOSTO 2025	2.426.511	954.780	1.471.731	347.251	164.473	182.778	2.079.260	790.307	1.288.953
SEPTIEMBRE 2025	2.421.665	952.761	1.468.904	361.837	172.811	189.026	2.059.828	779.950	1.279.878
OCTUBRE 2025	2.443.766	963.301	1.480.465	375.570	180.445	195.125	2.068.196	782.856	1.285.340
NOVIEMBRE 2025	2.424.961	958.866	1.466.095	367.908	177.959	189.949	2.057.053	780.907	1.276.146
DICIEMBRE 2025	2.408.670	964.671	1.443.999	353.741	172.786	180.955	2.054.929	791.885	1.263.044
ENERO 2026	2.439.062	969.779	1.469.283	365.817	177.118	188.699	2.073.245	792.661	1.280.584
FEBRERO 2026	2.442.646	969.233	1.473.413	375.522	181.438	194.084	2.067.124	787.795	1.279.329
MARZO 2026	2.419.712	961.140	1.458.572	370.937	179.831	191.106	2.048.775	781.309	1.267.466
ABRIL 2026	2.357.044	932.618	1.424.426	344.845	167.371	177.474	2.012.199	765.247	1.246.952
MAYO 2026	2.320.721	916.611	1.404.110	336.866	163.442	173.424	1.983.855	753.169	1.230.686
JUNIO 2026									
JULIO 2026									
AGOSTO 2026									
SEPTIEMBRE 2026									
OCTUBRE 2026									
NOVIEMBRE 2026									
DICIEMBRE 2026									

Fuente: Elaboración propia a partir de datos del Servicio Público de Empleo Estatal,
DEMANDANTES DE EMPLEO, PARO, CONTRATOS Y PRESTACIONES POR DESEMPLEO

EVOLUCIÓN DE LA VARIACIÓN ANUAL DEL PARO REGISTRADO SEGÚN SEXO Y EDADES

	TOTAL 16 Y MÁS AÑOS			MENORES DE 30 AÑOS			30 Y MÁS AÑOS		
	TOTAL	Varones	Mujeres	TOTAL	Varones	Mujeres	TOTAL	Varones	Mujeres
ENERO 2021	+21,84	+24,61	+19,85	+36,07	+38,42	+33,97	+18,94	+21,34	+17,30
FEBRERO 2021	+23,50	+26,23	+21,56	+37,30	+39,28	+35,53	+20,64	+23,07	+19,00
MARZO 2021	+11,31	+9,33	+12,81	+17,61	+18,23	+17,04	+9,95	+7,15	+11,99
ABRIL 2021	+2,07	-1,90	+5,17	+3,15	+2,45	+3,81	+1,83	-3,01	+5,45
MAYO 2021	-1,98	-5,18	+0,45	-6,63	-6,23	-6,99	-0,92	-4,91	+1,98
JUNIO 2021	-6,43	-9,43	-4,21	-16,00	-16,58	-15,47	-4,18	-7,48	-1,85
JULIO 2021	-9,45	-12,33	-7,34	-20,27	-21,78	-18,91	-7,00	-9,85	-5,01
AGOSTO 2021	-12,33	-15,15	-10,27	-25,14	-27,29	-23,21	-9,40	-11,95	-7,62
SEPTIEMBRE 2021	-13,73	-16,88	-11,44	-26,35	-28,80	-24,13	-10,78	-13,63	-8,80
OCTUBRE 2021	-14,87	-18,13	-12,47	-27,57	-29,76	-25,55	-11,85	-14,90	-9,72
NOVIEMBRE 2021	-17,36	-20,54	-15,03	-31,36	-32,99	-29,86	-14,02	-17,07	-11,90
DICIEMBRE 2021	-20,12	-22,92	-18,03	-35,97	-37,40	-34,64	-16,41	-18,98	-14,58
ENERO 2022	-21,22	-24,21	-19,00	-36,47	-38,08	-34,97	-17,67	-20,45	-15,71
FEBRERO 2022	-22,38	-25,41	-20,14	-36,78	-38,39	-35,29	-18,99	-21,85	-16,98
MARZO 2022	-21,29	-23,58	-19,61	-34,14	-35,28	-33,09	-18,33	-20,42	-16,87
ABRIL 2022	-22,71	-25,09	-20,98	-36,27	-37,59	-35,05	-19,61	-21,73	-18,15
MAYO 2022	-22,70	-25,18	-20,92	-36,17	-37,94	-34,52	-19,78	-21,89	-18,36
JUNIO 2022	-20,30	-22,45	-18,79	-31,72	-33,21	-30,37	-17,94	-19,81	-16,69
JULIO 2022	-15,59	-17,40	-14,34	-25,19	-26,05	-24,44	-13,73	-15,43	-12,61
AGOSTO 2022	-12,29	-13,84	-11,22	-18,09	-18,66	-17,61	-11,19	-12,79	-10,13
SEPTIEMBRE 2022	-9,70	-10,75	-8,97	-14,74	-13,90	-15,46	-8,72	-10,05	-7,85
OCTUBRE 2022	-10,51	-12,07	-9,43	-16,83	-16,76	-16,88	-9,27	-10,99	-8,14
NOVIEMBRE 2022	-9,47	-10,86	-8,51	-15,34	-15,28	-15,40	-8,35	-9,87	-7,35
DICIEMBRE 2022	-8,64	-10,48	-7,34	-13,21	-13,27	-13,16	-7,82	-9,90	-6,42
ENERO 2023	-6,87	-8,84	-5,51	-9,35	-9,20	-9,48	-6,43	-8,76	-4,87
FEBRERO 2023	-6,45	-8,20	-5,24	-8,07	-7,58	-8,50	-6,15	-8,34	-4,71
MARZO 2023	-7,93	-10,44	-6,18	-10,52	-10,67	-10,39	-7,45	-10,39	-5,49
ABRIL 2023	-7,75	-10,15	-6,08	-12,26	-12,01	-12,47	-6,93	-9,76	-5,07
MAYO 2023	-6,29	-8,28	-4,94	-8,38	-8,15	-8,58	-5,93	-8,31	-4,39
JUNIO 2023	-6,66	-7,97	-5,77	-9,79	-8,27	-11,11	-6,12	-7,91	-4,97
JULIO 2023	-7,14	-8,31	-6,36	-8,39	-7,05	-9,53	-6,93	-8,56	-5,89
AGOSTO 2023	-7,58	-8,52	-6,94	-10,31	-8,22	-12,05	-7,10	-8,58	-6,14
SEPTIEMBRE 2023	-7,46	-8,57	-6,71	-9,00	-8,14	-9,75	-7,18	-8,67	-6,23
OCTUBRE 2023	-5,33	-5,97	-4,91	-5,12	-3,59	-6,45	-5,37	-6,49	-4,67
NOVIEMBRE 2023	-5,09	-5,55	-4,77	-4,63	-3,09	-5,97	-5,17	-6,08	-4,59
DICIEMBRE 2023	-4,59	-4,97	-4,33	-3,96	-2,30	-5,44	-4,69	-5,51	-4,17

EVOLUCIÓN DE LA VARIACIÓN ANUAL DEL PARO REGISTRADO SEGÚN SEXO Y EDADES

	TOTAL 16 Y MÁS AÑOS			MENORES DE 30 AÑOS			30 Y MÁS AÑOS		
	TOTAL	Varones	Mujeres	TOTAL	Varones	Mujeres	TOTAL	Varones	Mujeres
ENERO 2024	-4,83	-5,08	-4,67	-4,20	-2,95	-5,32	-4,94	-5,52	-4,57
FEBRERO 2024	-5,17	-5,31	-5,08	-5,54	-4,24	-6,69	-5,11	-5,54	-4,83
MARZO 2024	-4,73	-4,33	-4,99	-5,84	-4,54	-7,00	-4,53	-4,28	-4,68
ABRIL 2024	-4,37	-4,07	-4,57	-5,12	-3,76	-6,34	-4,24	-4,14	-4,31
MAYO 2024	-4,79	-4,35	-5,08	-6,39	-4,73	-7,85	-4,52	-4,27	-4,68
JUNIO 2024	-4,75	-4,67	-4,81	-6,04	-5,14	-6,85	-4,54	-4,57	-4,52
JULIO 2024	-4,77	-4,62	-4,86	-5,89	-5,04	-6,64	-4,58	-4,53	-4,61
AGOSTO 2024	-4,83	-4,83	-4,83	-6,34	-5,63	-6,95	-4,58	-4,66	-4,53
SEPTIEMBRE 2024	-5,41	-5,55	-5,31	-6,91	-6,07	-7,64	-5,14	-5,44	-4,95
OCTUBRE 2024	-5,70	-5,82	-5,63	-6,28	-5,48	-7,00	-5,60	-5,89	-5,41
NOVIEMBRE 2024	-5,44	-5,55	-5,37	-5,78	-4,77	-6,68	-5,38	-5,72	-5,17
DICIEMBRE 2024	-5,42	-5,62	-5,28	-5,39	-4,47	-6,24	-5,42	-5,86	-5,14
ENERO 2025	-6,08	-6,58	-5,75	-6,95	-6,33	-7,52	-5,93	-6,63	-5,49
FEBRERO 2025	-6,05	-6,73	-5,59	-6,78	-6,40	-7,12	-5,92	-6,80	-5,36
MARZO 2025	-5,39	-6,22	-4,83	-4,72	-4,19	-5,20	-5,50	-6,66	-4,77
ABRIL 2025	-5,77	-6,25	-5,45	-6,15	-5,32	-6,92	-5,70	-6,44	-5,24
MAYO 2025	-5,87	-6,61	-5,38	-4,95	-4,52	-5,34	-6,02	-7,03	-5,38
JUNIO 2025	-6,06	-6,88	-5,52	-5,49	-4,99	-5,96	-6,15	-7,26	-5,46
JULIO 2025	-5,71	-6,52	-5,18	-5,33	-4,51	-6,07	-5,77	-6,92	-5,06
AGOSTO 2025	-5,66	-6,53	-5,09	-4,88	-4,10	-5,57	-5,79	-7,02	-5,02
SEPTIEMBRE 2025	-5,97	-6,73	-5,46	-4,99	-4,23	-5,67	-6,13	-7,27	-5,43
OCTUBRE 2025	-6,08	-6,88	-5,56	-4,65	-4,02	-5,23	-6,34	-7,51	-5,61
NOVIEMBRE 2025	-6,23	-6,84	-5,83	-5,10	-4,28	-5,86	-6,43	-7,40	-5,82
DICIEMBRE 2025	-5,94	-6,27	-5,72	-5,04	-4,15	-5,88	-6,09	-6,72	-5,69
ENERO 2026	-6,17	-6,39	-6,02	-4,81	-3,82	-5,73	-6,41	-6,95	-6,07
FEBRERO 2026	-5,81	-5,94	-5,73	-3,90	-2,98	-4,74	-6,15	-6,60	-5,88
MARZO 2026	-6,22	-6,35	-6,13	-5,20	-4,41	-5,93	-6,40	-6,79	-6,16
ABRIL 2026	-6,20	-6,48	-6,01	-4,85	-4,30	-5,36	-6,42	-6,94	-6,10
MAYO 2026	-5,47	-5,35	-5,54	-3,76	-2,70	-4,73	-5,75	-5,91	-5,65
JUNIO 2026									
JULIO 2026									
AGOSTO 2026									
SEPTIEMBRE 2026									
OCTUBRE 2026									
NOVIEMBRE 2026									
DICIEMBRE 2026									

Fuente: Elaboración propia a partir de datos del Servicio Público de Empleo Estatal,
DEMANDANTES DE EMPLEO, PARO, CONTRATOS Y PRESTACIONES POR DESEMPLEO

mayo 2026

PORCENTAJES DE POBLACIÓN JOVEN EN EL PARO REGISTRADO POR COMUNIDADES AUTÓNOMAS Y PROVINCIAS JÓVENES DE 16 A 29 AÑOS - AMBOS SEXOS

Comunidades Autónomas, Provincias	TOTAL 16y+ años	MENORES DE 30 AÑOS			
		TOTAL 16-29 años	% jov en cada Prov y CCAA	Distribución s/ Total	Distribución en CCAA
Almería	40.621	6.790	16,72%	2,02%	7,92%
Cádiz	102.987	14.833	14,40%	4,40%	17,31%
Córdoba	46.742	7.404	15,84%	2,20%	8,64%
Granada	62.190	11.040	17,75%	3,28%	12,88%
Huelva	26.908	4.285	15,92%	1,27%	5,00%
Jaén	31.627	5.997	18,96%	1,78%	7,00%
Málaga	102.207	14.173	13,87%	4,21%	16,54%
Sevilla	134.838	21.164	15,70%	6,28%	24,70%
ANDALUCÍA	548.120	85.686	15,63%	25,44%	100,00%
Huesca	6.422	1.243	19,36%	0,37%	15,05%
Teruel	4.046	825	20,39%	0,24%	9,99%
Zaragoza	37.330	6.193	16,59%	1,84%	74,97%
ARAGÓN	47.798	8.261	17,28%	2,45%	100,00%
ASTURIAS, PRINCIPADO DE	49.320	6.921	14,03%	2,05%	
BALEARS, ILLES	23.607	3.986	16,88%	1,18%	
Las Palmas	74.448	9.349	12,56%	2,78%	51,90%
Santa Cruz de Tenerife	70.150	8.664	12,35%	2,57%	48,10%
CANARIAS	144.598	18.013	12,46%	5,35%	100,00%
CANTABRIA	27.272	3.823	14,02%	1,13%	
Albacete	20.562	2.928	14,24%	0,87%	17,49%
Ciudad Real	30.484	4.666	15,31%	1,39%	27,87%
Cuenca	8.880	1.395	15,71%	0,41%	8,33%
Guadalajara	12.002	1.703	14,19%	0,51%	10,17%
Toledo	43.527	6.048	13,89%	1,80%	36,13%
CASTILLA-LA MANCHA	115.455	16.740	14,50%	4,97%	100,00%
Ávila	7.952	1.050	13,20%	0,31%	7,08%
Burgos	12.372	1.832	14,81%	0,54%	12,36%
León	19.827	2.837	14,31%	0,84%	19,13%
Palencia	5.871	967	16,47%	0,29%	6,52%
Salamanca	15.309	2.498	16,32%	0,74%	16,85%
Segovia	4.421	697	15,77%	0,21%	4,70%
Soria	2.633	502	19,07%	0,15%	3,39%
Valladolid	20.720	3.317	16,01%	0,98%	22,37%
Zamora	8.050	1.128	14,01%	0,33%	7,61%
CASTILLA Y LEÓN	97.155	14.828	15,26%	4,40%	100,00%
Barcelona	231.025	29.344	12,70%	8,71%	73,31%
Girona	26.143	3.540	13,54%	1,05%	8,84%
Lleida	14.900	2.477	16,62%	0,74%	6,19%
Tarragona	35.559	4.666	13,12%	1,39%	11,66%
CATALUÑA	307.627	40.027	13,01%	11,88%	100,00%

mayo 2026

PORCENTAJES DE POBLACIÓN JOVEN EN EL PARO REGISTRADO POR COMUNIDADES AUTÓNOMAS Y PROVINCIAS JÓVENES DE 16 A 29 AÑOS - AMBOS SEXOS

Comunidades Autónomas, Provincias	TOTAL 16y+ años	MENORES DE 30 AÑOS			
		TOTAL 16-29 años	% jov en cada Prov y CCAA	Distribución s/ Total	Distribución en CCAA
Alicante-Alacant	114.491	13.615	11,89%	4,04%	36,80%
Castellón-Castelló	31.542	4.464	14,15%	1,33%	12,07%
Valencia-València	138.063	18.915	13,70%	5,61%	51,13%
COMUNITAT VALENCIANA	284.096	36.994	13,02%	10,98%	100,00%
Badajoz	40.238	6.321	15,71%	1,88%	64,66%
Cáceres	21.302	3.454	16,21%	1,03%	35,34%
EXTREMADURA	61.540	9.775	15,88%	2,90%	100,00%
A Coruña	43.396	5.010	11,54%	1,49%	38,89%
Lugo	11.129	1.464	13,15%	0,43%	11,36%
Ourense	13.453	1.704	12,67%	0,51%	13,23%
Pontevedra	41.377	4.705	11,37%	1,40%	36,52%
GALICIA	109.355	12.883	11,78%	3,82%	100,00%
MADRID, COMUNIDAD DE	272.542	39.494	14,49%	11,72%	
MURCIA, REGIÓN DE	72.501	12.948	17,86%	3,84%	
NAVARRA, COM. FORAL DE	28.285	4.926	17,42%	1,46%	
Araba/Álava	17.561	2.689	15,31%	0,80%	16,02%
Bizkaia	58.709	9.492	16,17%	2,82%	56,53%
Gipuzkoa	27.463	4.609	16,78%	1,37%	27,45%
PAÍS VASCO	103.733	16.790	16,19%	4,98%	100,00%
RIOJA, LA	11.980	1.752	14,62%	0,52%	
CEUTA	8.495	1.557	18,33%	0,46%	
MELILLA	7.242	1.462	20,19%	0,43%	
TOTAL ESTATAL	2.320.721	336.866	14,52%	100,00%	

Fuente: Elaboración propia a partir de datos del Servicio Público de Empleo Estatal,

ESTADÍSTICA DE DEMANDANTES DE EMPLEO, PUESTOS DE TRABAJO Y COLOCACIONES

mayo 2026

PORCENTAJES DE POBLACIÓN JOVEN EN EL PARO REGISTRADO POR COMUNIDADES AUTÓNOMAS Y PROVINCIAS

JÓVENES DE 16 A 29 AÑOS - MUJERES

Comunidades Autónomas, Provincias	TOTAL 16y+ años	MENORES DE 30 AÑOS				
		TOTAL 16-29 años	% jov en cada Prov y CCAA	Distribución s/ Total	Distribución s/ SEXO	Distribución en CCAA
Almería	23.903	3.500	14,64%	2,02%	51,55%	7,79%
Cádiz	65.034	7.863	12,09%	4,53%	53,01%	17,49%
Córdoba	29.230	4.003	13,69%	2,31%	54,07%	8,91%
Granada	36.668	5.921	16,15%	3,41%	53,63%	13,17%
Huelva	15.944	2.105	13,20%	1,21%	49,12%	4,68%
Jaén	21.063	3.447	16,37%	1,99%	57,48%	7,67%
Málaga	61.750	7.106	11,51%	4,10%	50,14%	15,81%
Sevilla	84.098	11.004	13,08%	6,35%	51,99%	24,48%
ANDALUCÍA	337.690	44.949	13,31%	25,92%	52,46%	100,00%
Huesca	3.795	626	16,50%	0,36%	50,36%	14,94%
Teruel	2.366	359	15,17%	0,21%	43,52%	8,57%
Zaragoza	23.321	3.205	13,74%	1,85%	51,75%	76,49%
ARAGÓN	29.482	4.190	14,21%	2,42%	50,72%	100,00%
ASTURIAS, PRINCIPADO DE	29.033	3.378	11,64%	1,95%	48,81%	
BALEARS, ILLES	13.485	1.947	14,44%	1,12%	48,85%	
Las Palmas	42.682	4.730	11,08%	2,73%	50,59%	52,02%
Santa Cruz de Tenerife	40.395	4.363	10,80%	2,52%	50,36%	47,98%
CANARIAS	83.077	9.093	10,95%	5,24%	50,48%	100,00%
CANTABRIA	16.181	1.868	11,54%	1,08%	48,86%	
Albacete	13.739	1.618	11,78%	0,93%	55,26%	17,88%
Ciudad Real	20.757	2.625	12,65%	1,51%	56,26%	29,01%
Cuenca	5.600	741	13,23%	0,43%	53,12%	8,19%
Guadalajara	7.246	820	11,32%	0,47%	48,15%	9,06%
Toledo	28.572	3.246	11,36%	1,87%	53,67%	35,87%
CASTILLA-LA MANCHA	75.914	9.050	11,92%	5,22%	54,06%	100,00%
Ávila	4.747	548	11,54%	0,32%	52,19%	7,16%
Burgos	7.523	898	11,94%	0,52%	49,02%	11,74%
León	11.812	1.453	12,30%	0,84%	51,22%	19,00%
Palencia	3.541	514	14,52%	0,30%	53,15%	6,72%
Salamanca	9.417	1.305	13,86%	0,75%	52,24%	17,06%
Segovia	2.611	327	12,52%	0,19%	46,92%	4,28%
Soria	1.416	226	15,96%	0,13%	45,02%	2,95%
Valladolid	12.762	1.773	13,89%	1,02%	53,45%	23,18%
Zamora	4.839	605	12,50%	0,35%	53,63%	7,91%
CASTILLA Y LEÓN	58.668	7.649	13,04%	4,41%	51,58%	100,00%
Barcelona	133.923	14.570	10,88%	8,40%	49,65%	73,08%
Girona	15.004	1.706	11,37%	0,98%	48,19%	8,56%
Lleida	8.884	1.254	14,12%	0,72%	50,63%	6,29%
Tarragona	21.189	2.407	11,36%	1,39%	51,59%	12,07%
CATALUÑA	179.000	19.937	11,14%	11,50%	49,81%	100,00%

mayo 2026

PORCENTAJES DE POBLACIÓN JOVEN EN EL PARO REGISTRADO POR COMUNIDADES AUTÓNOMAS Y PROVINCIAS JÓVENES DE 16 A 29 AÑOS - MUJERES

Comunidades Autónomas, Provincias	TOTAL 16y+ años	MENORES DE 30 AÑOS				
		TOTAL 16-29 años	% jov en cada Prov y CCAA	Distribución s/ Total	Distribución s/ SEXO	Distribución en CCAA
Alicante-Alacant	69.718	7.064	10,13%	4,07%	51,88%	36,80%
Castellón-Castelló	19.689	2.329	11,83%	1,34%	52,17%	12,13%
Valencia-València	85.486	9.803	11,47%	5,65%	51,83%	51,07%
COMUNITAT VALENCIANA	174.893	19.196	10,98%	11,07%	51,89%	100,00%
Badajoz	26.823	3.582	13,35%	2,07%	56,67%	65,94%
Cáceres	13.076	1.850	14,15%	1,07%	53,56%	34,06%
EXTREMADURA	39.899	5.432	13,61%	3,13%	55,57%	100,00%
A Coruña	25.311	2.589	10,23%	1,49%	51,68%	39,35%
Lugo	6.458	749	11,60%	0,43%	51,16%	11,38%
Ourense	7.931	879	11,08%	0,51%	51,58%	13,36%
Pontevedra	24.330	2.363	9,71%	1,36%	50,22%	35,91%
GALICIA	64.030	6.580	10,28%	3,79%	51,08%	100,00%
MADRID, COMUNIDAD DE	162.349	19.706	12,14%	11,36%	49,90%	
MURCIA, REGIÓN DE	45.391	6.875	15,15%	3,96%	53,10%	
NAVARRA, COM. FORAL DE	17.434	2.554	14,65%	1,47%	51,85%	
Araba/Álava	10.574	1.433	13,55%	0,83%	53,29%	17,12%
Bizkaia	33.813	4.682	13,85%	2,70%	49,33%	55,94%
Gipuzkoa	15.803	2.255	14,27%	1,30%	48,93%	26,94%
PAÍS VASCO	60.190	8.370	13,91%	4,83%	49,85%	100,00%
RIOJA, LA	7.267	892	12,27%	0,51%	50,91%	
CEUTA	5.412	899	16,61%	0,52%	57,74%	
MELILLA	4.715	859	18,22%	0,50%	58,76%	
TOTAL ESTATAL	1.404.110	173.424	12,35%	100,00%	51,48%	

Fuente: Elaboración propia a partir de datos del Servicio Público de Empleo Estatal,

ESTADÍSTICA DE DEMANDANTES DE EMPLEO, PUESTOS DE TRABAJO Y COLOCACIONES

mayo 2026

PORCENTAJES DE POBLACIÓN JOVEN EN EL PARO REGISTRADO POR COMUNIDADES AUTÓNOMAS Y PROVINCIAS JÓVENES DE 16 A 29 AÑOS - VARONES

Comunidades Autónomas, Provincias	TOTAL 16y+ años	MENORES DE 30 AÑOS				
		TOTAL 16-29 años	% jov en cada Prov y CCAA	Distribución s/ Total	Distribución s/ SEXO	Distribución en CCAA
Almería	16.718	3.290	19,68%	2,01%	48,45%	8,08%
Cádiz	37.953	6.970	18,36%	4,26%	46,99%	17,11%
Córdoba	17.512	3.401	19,42%	2,08%	45,93%	8,35%
Granada	25.522	5.119	20,06%	3,13%	46,37%	12,57%
Huelva	10.964	2.180	19,88%	1,33%	50,88%	5,35%
Jaén	10.564	2.550	24,14%	1,56%	42,52%	6,26%
Málaga	40.457	7.067	17,47%	4,32%	49,86%	17,35%
Sevilla	50.740	10.160	20,02%	6,22%	48,01%	24,94%
ANDALUCÍA	210.430	40.737	19,36%	24,92%	47,54%	100,00%
Huesca	2.627	617	23,49%	0,38%	49,64%	15,16%
Teruel	1.680	466	27,74%	0,29%	56,48%	11,45%
Zaragoza	14.009	2.988	21,33%	1,83%	48,25%	73,40%
ARAGÓN	18.316	4.071	22,23%	2,49%	49,28%	100,00%
ASTURIAS, PRINCIPADO DE	20.287	3.543	17,46%	2,17%	51,19%	
BALEARS, ILLES	10.122	2.039	20,14%	1,25%	51,15%	
Las Palmas	31.766	4.619	14,54%	2,83%	49,41%	51,78%
Santa Cruz de Tenerife	29.755	4.301	14,45%	2,63%	49,64%	48,22%
CANARIAS	61.521	8.920	14,50%	5,46%	49,52%	100,00%
CANTABRIA	11.091	1.955	17,63%	1,20%	51,14%	
Albacete	6.823	1.310	19,20%	0,80%	44,74%	17,04%
Ciudad Real	9.727	2.041	20,98%	1,25%	43,74%	26,54%
Cuenca	3.280	654	19,94%	0,40%	46,88%	8,50%
Guadalajara	4.756	883	18,57%	0,54%	51,85%	11,48%
Toledo	14.955	2.802	18,74%	1,71%	46,33%	36,44%
CASTILLA-LA MANCHA	39.541	7.690	19,45%	4,71%	45,94%	100,00%
Ávila	3.205	502	15,66%	0,31%	47,81%	6,99%
Burgos	4.849	934	19,26%	0,57%	50,98%	13,01%
León	8.015	1.384	17,27%	0,85%	48,78%	19,28%
Palencia	2.330	453	19,44%	0,28%	46,85%	6,31%
Salamanca	5.892	1.193	20,25%	0,73%	47,76%	16,62%
Segovia	1.810	370	20,44%	0,23%	53,08%	5,15%
Soria	1.217	276	22,68%	0,17%	54,98%	3,84%
Valladolid	7.958	1.544	19,40%	0,94%	46,55%	21,51%
Zamora	3.211	523	16,29%	0,32%	46,37%	7,29%
CASTILLA Y LEÓN	38.487	7.179	18,65%	4,39%	48,42%	100,00%
Barcelona	97.102	14.774	15,21%	9,04%	50,35%	73,54%
Girona	11.139	1.834	16,46%	1,12%	51,81%	9,13%
Lleida	6.016	1.223	20,33%	0,75%	49,37%	6,09%
Tarragona	14.370	2.259	15,72%	1,38%	48,41%	11,24%
CATALUÑA	128.627	20.090	15,62%	12,29%	50,19%	100,00%

mayo 2026

PORCENTAJES DE POBLACIÓN JOVEN EN EL PARO REGISTRADO POR COMUNIDADES AUTÓNOMAS Y PROVINCIAS JÓVENES DE 16 A 29 AÑOS - VARONES

Comunidades Autónomas, Provincias	TOTAL 16y+ años	MENORES DE 30 AÑOS				
		TOTAL 16-29 años	% jov en cada Prov y CCAA	Distribución s/ Total	Distribución s/ SEXO	Distribución en CCAA
Alicante-Alacant	44.773	6.551	14,63%	4,01%	48,12%	36,81%
Castellón-Castelló	11.853	2.135	18,01%	1,31%	47,83%	12,00%
Valencia-València	52.577	9.112	17,33%	5,58%	48,17%	51,20%
COMUNITAT VALENCIANA	109.203	17.798	16,30%	10,89%	48,11%	100,00%
Badajoz	13.415	2.739	20,42%	1,68%	43,33%	63,07%
Cáceres	8.226	1.604	19,50%	0,98%	46,44%	36,93%
EXTREMADURA	21.641	4.343	20,07%	2,66%	44,43%	100,00%
A Coruña	18.085	2.421	13,39%	1,48%	48,32%	38,41%
Lugo	4.671	715	15,31%	0,44%	48,84%	11,34%
Ourense	5.522	825	14,94%	0,50%	48,42%	13,09%
Pontevedra	17.047	2.342	13,74%	1,43%	49,78%	37,16%
GALICIA	45.325	6.303	13,91%	3,86%	48,92%	100,00%
MADRID, COMUNIDAD DE	110.193	19.788	17,96%	12,11%	50,10%	
MURCIA, REGIÓN DE	27.110	6.073	22,40%	3,72%	46,90%	
NAVARRA, COM. FORAL DE	10.851	2.372	21,86%	1,45%	48,15%	
Araba/Álava	6.987	1.256	17,98%	0,77%	46,71%	14,92%
Bizkaia	24.896	4.810	19,32%	2,94%	50,67%	57,13%
Gipuzkoa	11.660	2.354	20,19%	1,44%	51,07%	27,96%
PAÍS VASCO	43.543	8.420	19,34%	5,15%	50,15%	100,00%
RIOJA, LA	4.713	860	18,25%	0,53%	49,09%	
CEUTA	3.083	658	21,34%	0,40%	42,26%	
MELILLA	2.527	603	23,86%	0,37%	41,24%	
TOTAL ESTATAL	916.611	163.442	17,83%	100,00%	48,52%	

Fuente: Elaboración propia a partir de datos del Servicio Público de Empleo Estatal,

ESTADÍSTICA DE DEMANDANTES DE EMPLEO, PUESTOS DE TRABAJO Y COLOCACIONES



GOBIERNO
DE ESPAÑA

MINISTERIO
DE JUVENTUD
E INFANCIA

injuve