

*cifras  
jóvenes*

# Paro Registrado

## Jóvenes 16-29 años

mayo  
2026

OBSERVATORIO DE LA  
JUVENTUD EN ESPAÑA

estadística-injuve



mayo 2026

## PARO REGISTRADO POR SEXO Y GRUPOS DE EDADES

Sexo y Grupos de edades	mayo 2026	Variación Mensual abril 2026			Variación Anual mayo 2025		
	Dato	Absoluta	Relativa	Dato	Absoluta	Relativa	Dato

### AMBOS SEXOS

De 16 a 19 años	48.426	-132	-0,27	48.558	-813	-1,65	49.239
De 20 a 24 años	116.529	-4.606	-3,80	121.135	-5.235	-4,30	121.764
<b>TOTAL 16-24 años</b>	<b>164.955</b>	<b>-4.738</b>	<b>-2,79</b>	<b>169.693</b>	<b>-6.048</b>	<b>-3,54</b>	<b>171.003</b>
De 25 a 29 años	171.911	-3.241	-1,85	175.152	-7.111	-3,97	179.022
<b>TOTAL 16-29 años</b>	<b>336.866</b>	<b>-7.979</b>	<b>-2,31</b>	<b>344.845</b>	<b>-13.159</b>	<b>-3,76</b>	<b>350.025</b>
De 30 a 34 años	188.571	-4.035	-2,09	192.606	-13.831	-6,83	202.402
<b>TOTAL 16-34 años</b>	<b>525.437</b>	<b>-12.014</b>	<b>-2,24</b>	<b>537.451</b>	<b>-26.990</b>	<b>-4,89</b>	<b>552.427</b>
De 35 y más años	1.795.284	-24.309	-1,34	1.819.593	-107.172	-5,63	1.902.456
Total 16 y más años	2.320.721	-36.323	-1,54	2.357.044	-134.162	-5,47	2.454.883

### VARONES

De 16 a 19 años	28.711	-162	-0,56	28.873	-61	-0,21	28.772
De 20 a 24 años	59.439	-2.325	-3,76	61.764	-2.106	-3,42	61.545
<b>TOTAL 16-24 años</b>	<b>88.150</b>	<b>-2.487</b>	<b>-2,74</b>	<b>90.637</b>	<b>-2.167</b>	<b>-2,40</b>	<b>90.317</b>
De 25 a 29 años	75.292	-1.442	-1,88	76.734	-2.373	-3,06	77.665
<b>TOTAL 16-29 años</b>	<b>163.442</b>	<b>-3.929</b>	<b>-2,35</b>	<b>167.371</b>	<b>-4.540</b>	<b>-2,70</b>	<b>167.982</b>
De 30 a 34 años	73.780	-1.833	-2,42	75.613	-4.817	-6,13	78.597
<b>TOTAL 16-34 años</b>	<b>237.222</b>	<b>-5.762</b>	<b>-2,37</b>	<b>242.984</b>	<b>-9.357</b>	<b>-3,79</b>	<b>246.579</b>
De 35 y más años	679.389	-10.245	-1,49	689.634	-42.494	-5,89	721.883
Total 16 y más años	916.611	-16.007	-1,72	932.618	-51.851	-5,35	968.462

### MUJERES

De 16 a 19 años	19.715	+30	+0,15	19.685	-752	-3,67	20.467
De 20 a 24 años	57.090	-2.281	-3,84	59.371	-3.129	-5,20	60.219
<b>TOTAL 16-24 años</b>	<b>76.805</b>	<b>-2.251</b>	<b>-2,85</b>	<b>79.056</b>	<b>-3.881</b>	<b>-4,81</b>	<b>80.686</b>
De 25 a 29 años	96.619	-1.799	-1,83	98.418	-4.738	-4,67	101.357
<b>TOTAL 16-29 años</b>	<b>173.424</b>	<b>-4.050</b>	<b>-2,28</b>	<b>177.474</b>	<b>-8.619</b>	<b>-4,73</b>	<b>182.043</b>
De 30 a 34 años	114.791	-2.202	-1,88	116.993	-9.014	-7,28	123.805
<b>TOTAL 16-34 años</b>	<b>288.215</b>	<b>-6.252</b>	<b>-2,12</b>	<b>294.467</b>	<b>-17.633</b>	<b>-5,77</b>	<b>305.848</b>
De 35 y más años	1.115.895	-14.064	-1,24	1.129.959	-64.678	-5,48	1.180.573
Total 16 y más años	1.404.110	-20.316	-1,43	1.424.426	-82.311	-5,54	1.486.421

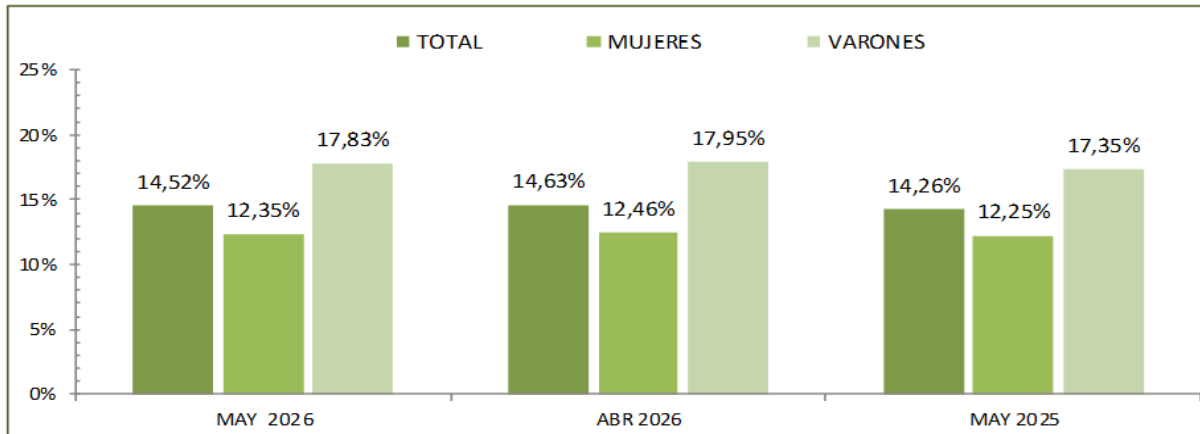
Fuente: Elaboración propia a partir de datos del Servicio Público de Empleo Estatal,

ESTADÍSTICA DE DEMANDANTES DE EMPLEO, PUESTOS DE TRABAJO Y COLOCACIONES

mayo 2026

## PORCENTAJES DE JÓVENES DE 16 A 29 AÑOS EN EL PARO REGISTRADO POR PERÍODO Y SEXO

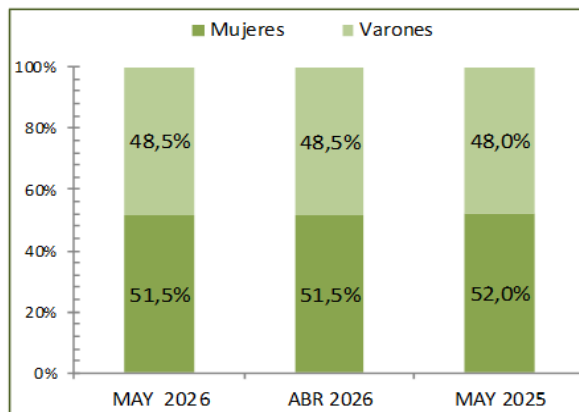
Para cada caso porcentajes sobre el total de Paro Registrado



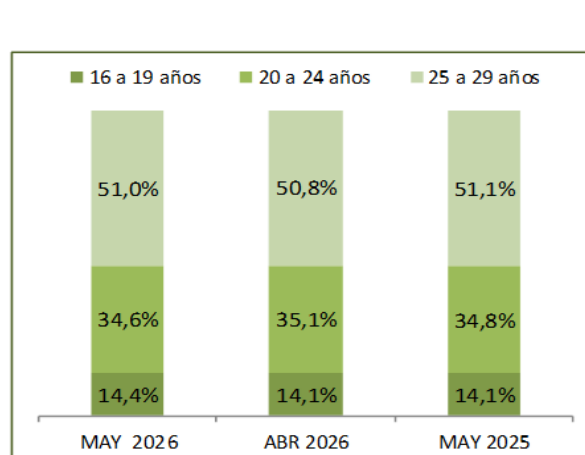
Fuente: Elaboración propia a partir de datos del Servicio Público de Empleo Estatal,  
ESTADÍSTICA DE DEMANDANTES DE EMPLEO, PUESTOS DE TRABAJO Y COLOCACIONES

### DISTRIBUCIÓN SEGÚN EL SEXO

Para cada caso porcentajes sobre el total de Paro Registrado



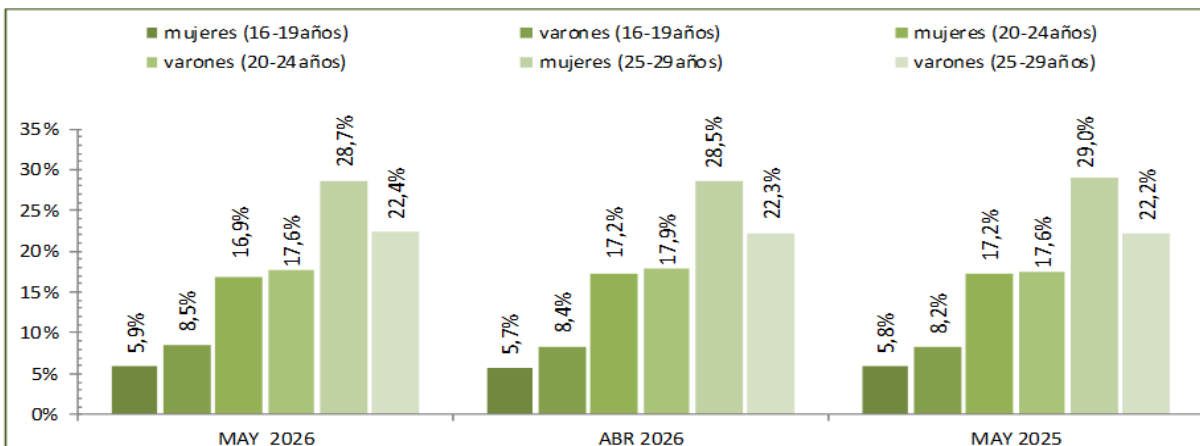
### DISTRIBUCIÓN SEGÚN LAS EDADES



Fuente: Elaboración propia a partir de datos del Servicio Público de Empleo Estatal,  
ESTADÍSTICA DE DEMANDANTES DE EMPLEO, PUESTOS DE TRABAJO Y COLOCACIONES

### DISTRIBUCIÓN SEGÚN EL SEXO Y LAS EDADES

Para cada caso porcentajes sobre el total de Paro Registrado

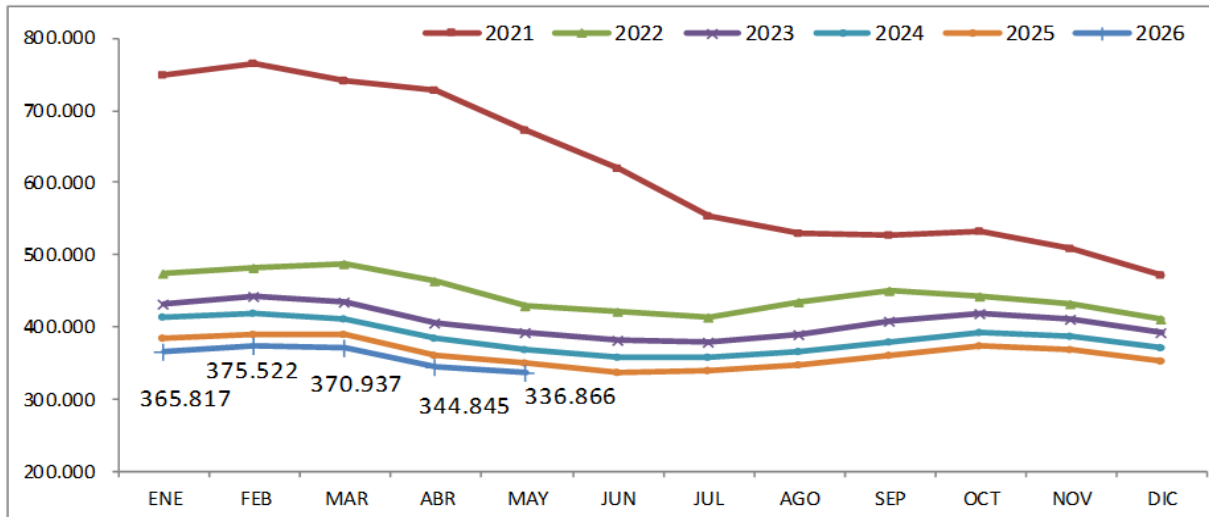


Fuente: Elaboración propia a partir de datos del Servicio Público de Empleo Estatal,  
ESTADÍSTICA DE DEMANDANTES DE EMPLEO, PUESTOS DE TRABAJO Y COLOCACIONES

## mayo 2026

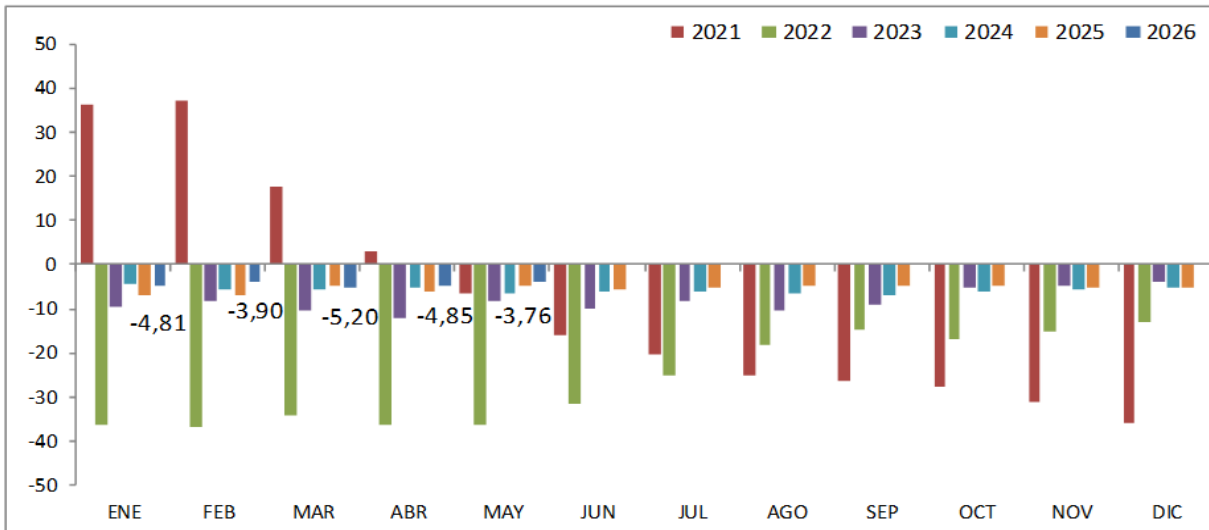
### JÓVENES DE 16 a 29 AÑOS

#### EVOLUCIÓN MENSUAL DEL PARO REGISTRADO



Fuente: Elaboración propia a partir de datos del Servicio Público de Empleo Estatal,  
ESTADÍSTICA DE DEMANDANTES DE EMPLEO, PUESTOS DE TRABAJO Y COLOCACIONES

#### EVOLUCIÓN VARIACIÓN RELATIVA ANUAL DEL PARO REGISTRADO



Fuente: Elaboración propia a partir de datos del Servicio Público de Empleo Estatal,  
ESTADÍSTICA DE DEMANDANTES DE EMPLEO, PUESTOS DE TRABAJO Y COLOCACIONES

mayo 2026

## PARO REGISTRADO SEGÚN SEXO, EDADES Y RELACIÓN ENTRE SEXOS POR COMUNIDADES AUTÓNOMAS Y PROVINCIAS

Comunidades autónomas y provincias	TOTAL EDADES			De 16 a 29 años			De 30 y más años			RELACIÓN ENTRE SEXOS*		
	TOTAL	Varones	Mujeres	TOTAL	Varones	Mujeres	TOTAL	Varones	Mujeres	TOTAL	<30 años	RESTO EDADES
Almería	40.621	16.718	23.903	6.790	3.290	3.500	33.831	13.428	20.403	69,9	94,0	65,8
Cádiz	102.987	37.953	65.034	14.833	6.970	7.863	88.154	30.983	57.171	58,4	88,6	54,2
Córdoba	46.742	17.512	29.230	7.404	3.401	4.003	39.338	14.111	25.227	59,9	85,0	55,9
Granada	62.190	25.522	36.668	11.040	5.119	5.921	51.150	20.403	30.747	69,6	86,5	66,4
Huelva	26.908	10.964	15.944	4.285	2.180	2.105	22.623	8.784	13.839	68,8	103,6	63,5
Jaén	31.627	10.564	21.063	5.997	2.550	3.447	25.630	8.014	17.616	50,2	74,0	45,5
Málaga	102.207	40.457	61.750	14.173	7.067	7.106	88.034	33.390	54.644	65,5	99,5	61,1
Sevilla	134.838	50.740	84.098	21.164	10.160	11.004	113.674	40.580	73.094	60,3	92,3	55,5
<b>ANDALUCÍA</b>	<b>548.120</b>	<b>210.430</b>	<b>337.690</b>	<b>85.686</b>	<b>40.737</b>	<b>44.949</b>	<b>462.434</b>	<b>169.693</b>	<b>292.741</b>	<b>62,3</b>	<b>90,6</b>	<b>58,0</b>
Huesca	6.422	2.627	3.795	1.243	617	626	5.179	2.010	3.169	69,2	98,6	63,4
Teruel	4.046	1.680	2.366	825	466	359	3.221	1.214	2.007	71,0	129,8	60,5
Zaragoza	37.330	14.009	23.321	6.193	2.988	3.205	31.137	11.021	20.116	60,1	93,2	54,8
<b>ARAGÓN</b>	<b>47.798</b>	<b>18.316</b>	<b>29.482</b>	<b>8.261</b>	<b>4.071</b>	<b>4.190</b>	<b>39.537</b>	<b>14.245</b>	<b>25.292</b>	<b>62,1</b>	<b>97,2</b>	<b>56,3</b>
<b>ASTURIAS, PRINCIPADO DE</b>	<b>49.320</b>	<b>20.287</b>	<b>29.033</b>	<b>6.921</b>	<b>3.543</b>	<b>3.378</b>	<b>42.399</b>	<b>16.744</b>	<b>25.655</b>	<b>69,9</b>	<b>104,9</b>	<b>65,3</b>
<b>BALEARS, ILLES</b>	<b>23.607</b>	<b>10.122</b>	<b>13.485</b>	<b>3.986</b>	<b>2.039</b>	<b>1.947</b>	<b>19.621</b>	<b>8.083</b>	<b>11.538</b>	<b>75,1</b>	<b>104,7</b>	<b>70,1</b>
Las Palmas	74.448	31.766	42.682	9.349	4.619	4.730	65.099	27.147	37.952	74,4	97,7	71,5
Santa Cruz de Tenerife	70.150	29.755	40.395	8.664	4.301	4.363	61.486	25.454	36.032	73,7	98,6	70,6
<b>CANARIAS</b>	<b>144.598</b>	<b>61.521</b>	<b>83.077</b>	<b>18.013</b>	<b>8.920</b>	<b>9.093</b>	<b>126.585</b>	<b>52.601</b>	<b>73.984</b>	<b>74,1</b>	<b>98,1</b>	<b>71,1</b>
<b>CANTABRIA</b>	<b>27.272</b>	<b>11.091</b>	<b>16.181</b>	<b>3.823</b>	<b>1.955</b>	<b>1.868</b>	<b>23.449</b>	<b>9.136</b>	<b>14.313</b>	<b>68,5</b>	<b>104,7</b>	<b>63,8</b>
Albacete	20.562	6.823	13.739	2.928	1.310	1.618	17.634	5.513	12.121	49,7	81,0	45,5
Ciudad Real	30.484	9.727	20.757	4.666	2.041	2.625	25.818	7.686	18.132	46,9	77,8	42,4
Cuenca	8.880	3.280	5.600	1.395	654	741	7.485	2.626	4.859	58,6	88,3	54,0
Guadalajara	12.002	4.756	7.246	1.703	883	820	10.299	3.873	6.426	65,6	107,7	60,3
Toledo	43.527	14.955	28.572	6.048	2.802	3.246	37.479	12.153	25.326	52,3	86,3	48,0
<b>CASTILLA-LA MANCHA</b>	<b>115.455</b>	<b>39.541</b>	<b>75.914</b>	<b>16.740</b>	<b>7.690</b>	<b>9.050</b>	<b>98.715</b>	<b>31.851</b>	<b>66.864</b>	<b>52,1</b>	<b>85,0</b>	<b>47,6</b>
Ávila	7.952	3.205	4.747	1.050	502	548	6.902	2.703	4.199	67,5	91,6	64,4
Burgos	12.372	4.849	7.523	1.832	934	898	10.540	3.915	6.625	64,5	104,0	59,1
León	19.827	8.015	11.812	2.837	1.384	1.453	16.990	6.631	10.359	67,9	95,3	64,0
Palencia	5.871	2.330	3.541	967	453	514	4.904	1.877	3.027	65,8	88,1	62,0
Salamanca	15.309	5.892	9.417	2.498	1.193	1.305	12.811	4.699	8.112	62,6	91,4	57,9
Segovia	4.421	1.810	2.611	697	370	327	3.724	1.440	2.284	69,3	113,1	63,0
Soria	2.633	1.217	1.416	502	276	226	2.131	941	1.190	85,9	122,1	79,1
Valladolid	20.720	7.958	12.762	3.317	1.544	1.773	17.403	6.414	10.989	62,4	87,1	58,4
Zamora	8.050	3.211	4.839	1.128	523	605	6.922	2.688	4.234	66,4	86,4	63,5
<b>CASTILLA Y LEÓN</b>	<b>97.155</b>	<b>38.487</b>	<b>58.668</b>	<b>14.828</b>	<b>7.179</b>	<b>7.649</b>	<b>82.327</b>	<b>31.308</b>	<b>51.019</b>	<b>65,6</b>	<b>93,9</b>	<b>61,4</b>
Barcelona	231.025	97.102	133.923	29.344	14.774	14.570	201.681	82.328	119.353	72,5	101,4	69,0
Girona	26.143	11.139	15.004	3.540	1.834	1.706	22.603	9.305	13.298	74,2	107,5	70,0
Lleida	14.900	6.016	8.884	2.477	1.223	1.254	12.423	4.793	7.630	67,7	97,5	62,8
Tarragona	35.559	14.370	21.189	4.666	2.259	2.407	30.893	12.111	18.782	67,8	93,9	64,5
<b>CATALUÑA</b>	<b>307.627</b>	<b>128.627</b>	<b>179.000</b>	<b>40.027</b>	<b>20.090</b>	<b>19.937</b>	<b>267.600</b>	<b>108.537</b>	<b>159.063</b>	<b>71,9</b>	<b>100,8</b>	<b>68,2</b>
Alicante-Alacant	114.491	44.773	69.718	13.615	6.551	7.064	100.876	38.222	62.654	64,2	92,7	61,0
Castellón-Castelló	31.542	11.853	19.689	4.464	2.135	2.329	27.078	9.718	17.360	60,2	91,7	56,0
Valencia-València	138.063	52.577	85.486	18.915	9.112	9.803	119.148	43.465	75.683	61,5	93,0	57,4
<b>COMUNITAT VALENCIANA</b>	<b>284.096</b>	<b>109.203</b>	<b>174.893</b>	<b>36.994</b>	<b>17.798</b>	<b>19.196</b>	<b>247.102</b>	<b>91.405</b>	<b>155.697</b>	<b>62,4</b>	<b>92,7</b>	<b>58,7</b>
Badajoz	40.238	13.415	26.823	6.321	2.739	3.582	33.917	10.676	23.241	50,0	76,5	45,9
Cáceres	21.302	8.226	13.076	3.454	1.604	1.850	17.848	6.622	11.226	62,9	86,7	59,0
<b>EXTREMADURA</b>	<b>61.540</b>	<b>21.641</b>	<b>39.899</b>	<b>9.775</b>	<b>4.343</b>	<b>5.432</b>	<b>51.765</b>	<b>17.298</b>	<b>34.467</b>	<b>54,2</b>	<b>80,0</b>	<b>50,2</b>
A Coruña	43.396	18.085	25.311	5.010	2.421	2.589	38.386	15.664	22.722	71,5	93,5	68,9
Lugo	11.129	4.671	6.458	1.464	715	749	9.665	3.956	5.709	72,3	95,5	69,3
Ourense	13.453	5.522	7.931	1.704	825	879	11.749	4.697	7.052	69,6	93,9	66,6
Pontevedra	41.377	17.047	24.330	4.705	2.342	2.363	36.672	14.705	21.967	70,1	99,1	66,9
<b>GALICIA</b>	<b>109.355</b>	<b>45.325</b>	<b>64.030</b>	<b>12.883</b>	<b>6.303</b>	<b>6.580</b>	<b>96.472</b>	<b>39.022</b>	<b>57.450</b>	<b>70,8</b>	<b>95,8</b>	<b>67,9</b>

mayo 2026

## PARO REGISTRADO SEGÚN SEXO, EDADES Y RELACIÓN ENTRE SEXOS POR COMUNIDADES AUTÓNOMAS Y PROVINCIAS

Comunidades autónomas y provincias	TOTAL EDADES			De 16 a 29 años			De 30 y más años			RELACIÓN ENTRE SEXOS*		
	TOTAL	Varones	Mujeres	TOTAL	Varones	Mujeres	TOTAL	Varones	Mujeres	TOTAL	<30 años	RESTO EDADES
<b>MADRID, COMUNIDAD DE</b>	<b>272.542</b>	<b>110.193</b>	<b>162.349</b>	<b>39.494</b>	<b>19.788</b>	<b>19.706</b>	<b>233.048</b>	<b>90.405</b>	<b>142.643</b>	<b>67,9</b>	<b>100,4</b>	<b>63,4</b>
<b>MURCIA, REGIÓN DE</b>	<b>72.501</b>	<b>27.110</b>	<b>45.391</b>	<b>12.948</b>	<b>6.073</b>	<b>6.875</b>	<b>59.553</b>	<b>21.037</b>	<b>38.516</b>	<b>59,7</b>	<b>88,3</b>	<b>54,6</b>
<b>NAVARRA, COM. FORAL DE</b>	<b>28.285</b>	<b>10.851</b>	<b>17.434</b>	<b>4.926</b>	<b>2.372</b>	<b>2.554</b>	<b>23.359</b>	<b>8.479</b>	<b>14.880</b>	<b>62,2</b>	<b>92,9</b>	<b>57,0</b>
Araba/Álava	17.561	6.987	10.574	2.689	1.256	1.433	14.872	5.731	9.141	66,1	87,6	62,7
Bizkaia	58.709	24.896	33.813	9.492	4.810	4.682	49.217	20.086	29.131	73,6	102,7	69,0
Gipuzkoa	27.463	11.660	15.803	4.609	2.354	2.255	22.854	9.306	13.548	73,8	104,4	68,7
<b>PAÍS VASCO</b>	<b>103.733</b>	<b>43.543</b>	<b>60.190</b>	<b>16.790</b>	<b>8.420</b>	<b>8.370</b>	<b>86.943</b>	<b>35.123</b>	<b>51.820</b>	<b>72,3</b>	<b>100,6</b>	<b>67,8</b>
<b>RIOJA, LA</b>	<b>11.980</b>	<b>4.713</b>	<b>7.267</b>	<b>1.752</b>	<b>860</b>	<b>892</b>	<b>10.228</b>	<b>3.853</b>	<b>6.375</b>	<b>64,9</b>	<b>96,4</b>	<b>60,4</b>
<b>CEUTA</b>	<b>8.495</b>	<b>3.083</b>	<b>5.412</b>	<b>1.557</b>	<b>658</b>	<b>899</b>	<b>6.938</b>	<b>2.425</b>	<b>4.513</b>	<b>57,0</b>	<b>73,2</b>	<b>53,7</b>
<b>MELILLA</b>	<b>7.242</b>	<b>2.527</b>	<b>4.715</b>	<b>1.462</b>	<b>603</b>	<b>859</b>	<b>5.780</b>	<b>1.924</b>	<b>3.856</b>	<b>53,6</b>	<b>70,2</b>	<b>49,9</b>
<b>TOTAL ESTATAL</b>	<b>2.320.721</b>	<b>916.611</b>	<b>1.404.110</b>	<b>336.866</b>	<b>163.442</b>	<b>173.424</b>	<b>1.983.855</b>	<b>753.169</b>	<b>1.230.686</b>	<b>65,3</b>	<b>94,2</b>	<b>61,2</b>

\* Relación entre sexos: Número de varones por cada 100 mujeres

Fuente: Elaboración propia a partir de datos del Servicio Público de Empleo Estatal,

ESTADÍSTICA DE DEMANDANTES DE EMPLEO, PUESTOS DE TRABAJO Y COLOCACIONES

mayo 2026

## PARO REGISTRADO POR COMUNIDADES AUTÓNOMAS Y PROVINCIAS JÓVENES DE 16 A 29 AÑOS - AMBOS SEXOS

Comunidades Autónomas, Provincias	mayo 2026	Variación Mensual abril 2026			Variación Anual mayo 2025		
	Dato	Absoluta	Relativa	Dato	Absoluta	Relativa	Dato
Almería	6.790	-122	-1,77	6.912	-587	-7,96	7.377
Cádiz	14.833	-375	-2,47	15.208	-1.512	-9,25	16.345
Córdoba	7.404	-192	-2,53	7.596	-1.018	-12,09	8.422
Granada	11.040	-425	-3,71	11.465	-1.051	-8,69	12.091
Huelva	4.285	-41	-0,95	4.326	-586	-12,03	4.871
Jaén	5.997	-61	-1,01	6.058	-483	-7,45	6.480
Málaga	14.173	-544	-3,70	14.717	-1.520	-9,69	15.693
Sevilla	21.164	-284	-1,32	21.448	-1.909	-8,27	23.073
<b>ANDALUCÍA</b>	<b>85.686</b>	<b>-2.044</b>	<b>-2,33</b>	<b>87.730</b>	<b>-8.666</b>	<b>-9,18</b>	<b>94.352</b>
Huesca	1.243	-23	-1,82	1.266	+13	+1,06	1.230
Teruel	825	+82	+11,04	743	+55	+7,14	770
Zaragoza	6.193	-228	-3,55	6.421	-96	-1,53	6.289
<b>ARAGÓN</b>	<b>8.261</b>	<b>-169</b>	<b>-2,00</b>	<b>8.430</b>	<b>-28</b>	<b>-0,34</b>	<b>8.289</b>
<b>ASTURIAS, PRINCIPADO DE</b>	<b>6.921</b>	<b>-218</b>	<b>-3,05</b>	<b>7.139</b>	<b>+199</b>	<b>+2,96</b>	<b>6.722</b>
<b>BALEARS, ILLES</b>	<b>3.986</b>	<b>-242</b>	<b>-5,72</b>	<b>4.228</b>	<b>-219</b>	<b>-5,21</b>	<b>4.205</b>
Las Palmas	9.349	-109	-1,15	9.458	-400	-4,10	9.749
Santa Cruz de Tenerife	8.664	-172	-1,95	8.836	+139	+1,63	8.525
<b>CANARIAS</b>	<b>18.013</b>	<b>-281</b>	<b>-1,54</b>	<b>18.294</b>	<b>-261</b>	<b>-1,43</b>	<b>18.274</b>
<b>CANTABRIA</b>	<b>3.823</b>	<b>-145</b>	<b>-3,65</b>	<b>3.968</b>	<b>+73</b>	<b>+1,95</b>	<b>3.750</b>
Albacete	2.928	-96	-3,17	3.024	-283	-8,81	3.211
Ciudad Real	4.666	-14	-0,30	4.680	-354	-7,05	5.020
Cuenca	1.395	-27	-1,90	1.422	+48	+3,56	1.347
Guadalajara	1.703	-123	-6,74	1.826	+15	+0,89	1.688
Toledo	6.048	-203	-3,25	6.251	-149	-2,40	6.197
<b>CASTILLA-LA MANCHA</b>	<b>16.740</b>	<b>-463</b>	<b>-2,69</b>	<b>17.203</b>	<b>-723</b>	<b>-4,14</b>	<b>17.463</b>
Ávila	1.050	-39	-3,58	1.089	-62	-5,58	1.112
Burgos	1.832	-30	-1,61	1.862	+23	+1,27	1.809
León	2.837	-3	-0,11	2.840	-137	-4,61	2.974
Palencia	967	-16	-1,63	983	-122	-11,20	1.089
Salamanca	2.498	-100	-3,85	2.598	-262	-9,49	2.760
Segovia	697	-16	-2,24	713	-26	-3,60	723
Soria	502	-22	-4,20	524	+3	+0,60	499
Valladolid	3.317	-88	-2,58	3.405	-82	-2,41	3.399
Zamora	1.128	-23	-2,00	1.151	+8	+0,71	1.120
<b>CASTILLA Y LEÓN</b>	<b>14.828</b>	<b>-337</b>	<b>-2,22</b>	<b>15.165</b>	<b>-657</b>	<b>-4,24</b>	<b>15.485</b>
Barcelona	29.344	-1.508	-4,89	30.852	-468	-1,57	29.812
Girona	3.540	-189	-5,07	3.729	-216	-5,75	3.756
Lleida	2.477	-132	-5,06	2.609	+117	+4,96	2.360
Tarragona	4.666	-287	-5,79	4.953	-89	-1,87	4.755
<b>CATALUÑA</b>	<b>40.027</b>	<b>-2.116</b>	<b>-5,02</b>	<b>42.143</b>	<b>-656</b>	<b>-1,61</b>	<b>40.683</b>

mayo 2026

## PARO REGISTRADO POR COMUNIDADES AUTÓNOMAS Y PROVINCIAS JÓVENES DE 16 A 29 AÑOS - AMBOS SEXOS

Comunidades Autónomas, Provincias	mayo 2026	Variación Mensual abril 2026			Variación Anual mayo 2025		
	Dato	Absoluta	Relativa	Dato	Absoluta	Relativa	Dato
Alicante-Alacant	13.615	-300	-2,16	13.915	-311	-2,23	13.926
Castellón-Castelló	4.464	+62	+1,41	4.402	-106	-2,32	4.570
Valencia-València	18.915	+46	+0,24	18.869	-187	-0,98	19.102
<b>COMUNITAT VALENCIANA</b>	<b>36.994</b>	<b>-192</b>	<b>-0,52</b>	<b>37.186</b>	<b>-604</b>	<b>-1,61</b>	<b>37.598</b>
Badajoz	6.321	-79	-1,23	6.400	-677	-9,67	6.998
Cáceres	3.454	-153	-4,24	3.607	-229	-6,22	3.683
<b>EXTREMADURA</b>	<b>9.775</b>	<b>-232</b>	<b>-2,32</b>	<b>10.007</b>	<b>-906</b>	<b>-8,48</b>	<b>10.681</b>
A Coruña	5.010	-123	-2,40	5.133	+219	+4,57	4.791
Lugo	1.464	+6	+0,41	1.458	+152	+11,59	1.312
Ourense	1.704	-66	-3,73	1.770	+65	+3,97	1.639
Pontevedra	4.705	-248	-5,01	4.953	+125	+2,73	4.580
<b>GALICIA</b>	<b>12.883</b>	<b>-431</b>	<b>-3,24</b>	<b>13.314</b>	<b>+561</b>	<b>+4,55</b>	<b>12.322</b>
<b>MADRID, COMUNIDAD DE</b>	<b>39.494</b>	<b>-963</b>	<b>-2,38</b>	<b>40.457</b>	<b>+351</b>	<b>+0,90</b>	<b>39.143</b>
<b>MURCIA, REGIÓN DE</b>	<b>12.948</b>	<b>-81</b>	<b>-0,62</b>	<b>13.029</b>	<b>-599</b>	<b>-4,42</b>	<b>13.547</b>
<b>NAVARRA, COM. FORAL DE</b>	<b>4.926</b>	<b>-81</b>	<b>-1,62</b>	<b>5.007</b>	<b>-186</b>	<b>-3,64</b>	<b>5.112</b>
Araba/Álava	2.689	-2	-0,07	2.691	-195	-6,76	2.884
Bizkaia	9.492	+99	+1,05	9.393	-114	-1,19	9.606
Gipuzkoa	4.609	+61	+1,34	4.548	-192	-4,00	4.801
<b>PAÍS VASCO</b>	<b>16.790</b>	<b>+158</b>	<b>+0,95</b>	<b>16.632</b>	<b>-501</b>	<b>-2,90</b>	<b>17.291</b>
<b>RIOJA, LA</b>	<b>1.752</b>	<b>-12</b>	<b>-0,68</b>	<b>1.764</b>	<b>+44</b>	<b>+2,58</b>	<b>1.708</b>
<b>CEUTA</b>	<b>1.557</b>	<b>-96</b>	<b>-5,81</b>	<b>1.653</b>	<b>-261</b>	<b>-14,36</b>	<b>1.818</b>
<b>MELILLA</b>	<b>1.462</b>	<b>-34</b>	<b>-2,27</b>	<b>1.496</b>	<b>-120</b>	<b>-7,59</b>	<b>1.582</b>
<b>TOTAL ESTATAL</b>	<b>336.866</b>	<b>-7.979</b>	<b>-2,31</b>	<b>344.845</b>	<b>-13.159</b>	<b>-3,76</b>	<b>350.025</b>

Fuente: Elaboración propia a partir de datos del Servicio Público de Empleo Estatal,

ESTADÍSTICA DE DEMANDANTES DE EMPLEO, PUESTOS DE TRABAJO Y COLOCACIONES

mayo 2026

## PARO REGISTRADO POR COMUNIDADES AUTÓNOMAS Y PROVINCIAS JÓVENES DE 16 A 29 AÑOS - MUJERES

Comunidades Autónomas, Provincias	mayo 2026	Variación Mensual abril 2026			Variación Anual mayo 2025		
	Dato	Absoluta	Relativa	Dato	Absoluta	Relativa	Dato
Almería	3.500	-60	-1,69	3.560	-324	-8,47	3.824
Cádiz	7.863	-253	-3,12	8.116	-853	-9,79	8.716
Córdoba	4.003	-86	-2,10	4.089	-677	-14,47	4.680
Granada	5.921	-151	-2,49	6.072	-637	-9,71	6.558
Huelva	2.105	-47	-2,18	2.152	-394	-15,77	2.499
Jaén	3.447	-49	-1,40	3.496	-356	-9,36	3.803
Málaga	7.106	-222	-3,03	7.328	-1.006	-12,40	8.112
Sevilla	11.004	-278	-2,46	11.282	-1.301	-10,57	12.305
<b>ANDALUCÍA</b>	<b>44.949</b>	<b>-1.146</b>	<b>-2,49</b>	<b>46.095</b>	<b>-5.548</b>	<b>-10,99</b>	<b>50.497</b>
Huesca	626	+30	+5,03	596	+26	+4,33	600
Teruel	359	+9	+2,57	350	+20	+5,90	339
Zaragoza	3.205	-86	-2,61	3.291	+45	+1,42	3.160
<b>ARAGÓN</b>	<b>4.190</b>	<b>-47</b>	<b>-1,11</b>	<b>4.237</b>	<b>+91</b>	<b>+2,22</b>	<b>4.099</b>
<b>ASTURIAS, PRINCIPADO DE</b>	<b>3.378</b>	<b>-81</b>	<b>-2,34</b>	<b>3.459</b>	<b>+2</b>	<b>+0,06</b>	<b>3.376</b>
<b>BALEARS, ILLES</b>	<b>1.947</b>	<b>-90</b>	<b>-4,42</b>	<b>2.037</b>	<b>-113</b>	<b>-5,49</b>	<b>2.060</b>
Las Palmas	4.730	-12	-0,25	4.742	-194	-3,94	4.924
Santa Cruz de Tenerife	4.363	-20	-0,46	4.383	-29	-0,66	4.392
<b>CANARIAS</b>	<b>9.093</b>	<b>-32</b>	<b>-0,35</b>	<b>9.125</b>	<b>-223</b>	<b>-2,39</b>	<b>9.316</b>
<b>CANTABRIA</b>	<b>1.868</b>	<b>-70</b>	<b>-3,61</b>	<b>1.938</b>	<b>-27</b>	<b>-1,42</b>	<b>1.895</b>
Albacete	1.618	-39	-2,35	1.657	-174	-9,71	1.792
Ciudad Real	2.625	-28	-1,06	2.653	-286	-9,82	2.911
Cuenca	741	-6	-0,80	747	+45	+6,47	696
Guadalajara	820	-56	-6,39	876	-18	-2,15	838
Toledo	3.246	-78	-2,35	3.324	-100	-2,99	3.346
<b>CASTILLA-LA MANCHA</b>	<b>9.050</b>	<b>-207</b>	<b>-2,24</b>	<b>9.257</b>	<b>-533</b>	<b>-5,56</b>	<b>9.583</b>
Ávila	548	+9	+1,67	539	-4	-0,72	552
Burgos	898	-1	-0,11	899	+34	+3,94	864
León	1.453	+6	+0,41	1.447	-46	-3,07	1.499
Palencia	514	+16	+3,21	498	-71	-12,14	585
Salamanca	1.305	-36	-2,68	1.341	-101	-7,18	1.406
Segovia	327	-14	-4,11	341	-44	-11,86	371
Soria	226	+3	+1,35	223	+7	+3,20	219
Valladolid	1.773	-71	-3,85	1.844	-53	-2,90	1.826
Zamora	605	-8	-1,31	613	-1	-0,17	606
<b>CASTILLA Y LEÓN</b>	<b>7.649</b>	<b>-96</b>	<b>-1,24</b>	<b>7.745</b>	<b>-279</b>	<b>-3,52</b>	<b>7.928</b>
Barcelona	14.570	-655	-4,30	15.225	-164	-1,11	14.734
Girona	1.706	-116	-6,37	1.822	-153	-8,23	1.859
Lleida	1.254	-60	-4,57	1.314	+26	+2,12	1.228
Tarragona	2.407	-187	-7,21	2.594	-54	-2,19	2.461
<b>CATALUÑA</b>	<b>19.937</b>	<b>-1.018</b>	<b>-4,86</b>	<b>20.955</b>	<b>-345</b>	<b>-1,70</b>	<b>20.282</b>

mayo 2026

## PARO REGISTRADO POR COMUNIDADES AUTÓNOMAS Y PROVINCIAS JÓVENES DE 16 A 29 AÑOS - MUJERES

Comunidades Autónomas, Provincias	mayo 2026	Variación Mensual abril 2026			Variación Anual mayo 2025		
	Dato	Absoluta	Relativa	Dato	Absoluta	Relativa	Dato
Alicante-Alacant	7.064	-143	-1,98	7.207	-220	-3,02	7.284
Castellón-Castelló	2.329	+44	+1,93	2.285	-113	-4,63	2.442
Valencia-València	9.803	+29	+0,30	9.774	-214	-2,14	10.017
<b>COMUNITAT VALENCIANA</b>	<b>19.196</b>	<b>-70</b>	<b>-0,36</b>	<b>19.266</b>	<b>-547</b>	<b>-2,77</b>	<b>19.743</b>
Badajoz	3.582	-39	-1,08	3.621	-364	-9,22	3.946
Cáceres	1.850	-99	-5,08	1.949	-172	-8,51	2.022
<b>EXTREMADURA</b>	<b>5.432</b>	<b>-138</b>	<b>-2,48</b>	<b>5.570</b>	<b>-536</b>	<b>-8,98</b>	<b>5.968</b>
A Coruña	2.589	-58	-2,19	2.647	+92	+3,68	2.497
Lugo	749	-15	-1,96	764	+62	+9,02	687
Ourense	879	-28	-3,09	907	+65	+7,99	814
Pontevedra	2.363	-90	-3,67	2.453	+92	+4,05	2.271
<b>GALICIA</b>	<b>6.580</b>	<b>-191</b>	<b>-2,82</b>	<b>6.771</b>	<b>+311</b>	<b>+4,96</b>	<b>6.269</b>
<b>MADRID, COMUNIDAD DE</b>	<b>19.706</b>	<b>-530</b>	<b>-2,62</b>	<b>20.236</b>	<b>+11</b>	<b>+0,06</b>	<b>19.695</b>
<b>MURCIA, REGIÓN DE</b>	<b>6.875</b>	<b>-99</b>	<b>-1,42</b>	<b>6.974</b>	<b>-263</b>	<b>-3,68</b>	<b>7.138</b>
<b>NAVARRA, COM. FORAL DE</b>	<b>2.554</b>	<b>-56</b>	<b>-2,15</b>	<b>2.610</b>	<b>-232</b>	<b>-8,33</b>	<b>2.786</b>
Araba/Álava	1.433	+9	+0,63	1.424	-88	-5,79	1.521
Bizkaia	4.682	-88	-1,84	4.770	-7	-0,15	4.689
Gipuzkoa	2.255	-7	-0,31	2.262	-82	-3,51	2.337
<b>PAÍS VASCO</b>	<b>8.370</b>	<b>-86</b>	<b>-1,02</b>	<b>8.456</b>	<b>-177</b>	<b>-2,07</b>	<b>8.547</b>
<b>RIOJA, LA</b>	<b>892</b>	<b>-17</b>	<b>-1,87</b>	<b>909</b>	<b>+1</b>	<b>+0,11</b>	<b>891</b>
<b>CEUTA</b>	<b>899</b>	<b>-65</b>	<b>-6,74</b>	<b>964</b>	<b>-109</b>	<b>-10,81</b>	<b>1.008</b>
<b>MELILLA</b>	<b>859</b>	<b>-11</b>	<b>-1,26</b>	<b>870</b>	<b>-103</b>	<b>-10,71</b>	<b>962</b>
<b>TOTAL ESTATAL</b>	<b>173.424</b>	<b>-4.050</b>	<b>-2,28</b>	<b>177.474</b>	<b>-8.619</b>	<b>-4,73</b>	<b>182.043</b>

Fuente: Elaboración propia a partir de datos del Servicio Público de Empleo Estatal,

ESTADÍSTICA DE DEMANDANTES DE EMPLEO, PUESTOS DE TRABAJO Y COLOCACIONES

mayo 2026

## PARO REGISTRADO POR COMUNIDADES AUTÓNOMAS Y PROVINCIAS JÓVENES DE 16 A 29 AÑOS - VARONES

Comunidades Autónomas, Provincias	mayo 2026	Variación Mensual abril 2026			Variación Anual mayo 2025		
	Dato	Absoluta	Relativa	Dato	Absoluta	Relativa	Dato
Almería	3.290	-62	-1,85	3.352	-263	-7,40	3.553
Cádiz	6.970	-122	-1,72	7.092	-659	-8,64	7.629
Córdoba	3.401	-106	-3,02	3.507	-341	-9,11	3.742
Granada	5.119	-274	-5,08	5.393	-414	-7,48	5.533
Huelva	2.180	+6	+0,28	2.174	-192	-8,09	2.372
Jaén	2.550	-12	-0,47	2.562	-127	-4,74	2.677
Málaga	7.067	-322	-4,36	7.389	-514	-6,78	7.581
Sevilla	10.160	-6	-0,06	10.166	-608	-5,65	10.768
<b>ANDALUCÍA</b>	<b>40.737</b>	<b>-898</b>	<b>-2,16</b>	<b>41.635</b>	<b>-3.118</b>	<b>-7,11</b>	<b>43.855</b>
Huesca	617	-53	-7,91	670	-13	-2,06	630
Teruel	466	+73	+18,58	393	+35	+8,12	431
Zaragoza	2.988	-142	-4,54	3.130	-141	-4,51	3.129
<b>ARAGÓN</b>	<b>4.071</b>	<b>-122</b>	<b>-2,91</b>	<b>4.193</b>	<b>-119</b>	<b>-2,84</b>	<b>4.190</b>
<b>ASTURIAS, PRINCIPADO DE</b>	<b>3.543</b>	<b>-137</b>	<b>-3,72</b>	<b>3.680</b>	<b>+197</b>	<b>+5,89</b>	<b>3.346</b>
<b>BALEARS, ILLES</b>	<b>2.039</b>	<b>-152</b>	<b>-6,94</b>	<b>2.191</b>	<b>-106</b>	<b>-4,94</b>	<b>2.145</b>
Las Palmas	4.619	-97	-2,06	4.716	-206	-4,27	4.825
Santa Cruz de Tenerife	4.301	-152	-3,41	4.453	+168	+4,06	4.133
<b>CANARIAS</b>	<b>8.920</b>	<b>-249</b>	<b>-2,72</b>	<b>9.169</b>	<b>-38</b>	<b>-0,42</b>	<b>8.958</b>
<b>CANTABRIA</b>	<b>1.955</b>	<b>-75</b>	<b>-3,69</b>	<b>2.030</b>	<b>+100</b>	<b>+5,39</b>	<b>1.855</b>
Albacete	1.310	-57	-4,17	1.367	-109	-7,68	1.419
Ciudad Real	2.041	+14	+0,69	2.027	-68	-3,22	2.109
Cuenca	654	-21	-3,11	675	+3	+0,46	651
Guadalajara	883	-67	-7,05	950	+33	+3,88	850
Toledo	2.802	-125	-4,27	2.927	-49	-1,72	2.851
<b>CASTILLA-LA MANCHA</b>	<b>7.690</b>	<b>-256</b>	<b>-3,22</b>	<b>7.946</b>	<b>-190</b>	<b>-2,41</b>	<b>7.880</b>
Ávila	502	-48	-8,73	550	-58	-10,36	560
Burgos	934	-29	-3,01	963	-11	-1,16	945
León	1.384	-9	-0,65	1.393	-91	-6,17	1.475
Palencia	453	-32	-6,60	485	-51	-10,12	504
Salamanca	1.193	-64	-5,09	1.257	-161	-11,89	1.354
Segovia	370	-2	-0,54	372	+18	+5,11	352
Soria	276	-25	-8,31	301	-4	-1,43	280
Valladolid	1.544	-17	-1,09	1.561	-29	-1,84	1.573
Zamora	523	-15	-2,79	538	+9	+1,75	514
<b>CASTILLA Y LEÓN</b>	<b>7.179</b>	<b>-241</b>	<b>-3,25</b>	<b>7.420</b>	<b>-378</b>	<b>-5,00</b>	<b>7.557</b>
Barcelona	14.774	-853	-5,46	15.627	-304	-2,02	15.078
Girona	1.834	-73	-3,83	1.907	-63	-3,32	1.897
Lleida	1.223	-72	-5,56	1.295	+91	+8,04	1.132
Tarragona	2.259	-100	-4,24	2.359	-35	-1,53	2.294
<b>CATALUÑA</b>	<b>20.090</b>	<b>-1.098</b>	<b>-5,18</b>	<b>21.188</b>	<b>-311</b>	<b>-1,52</b>	<b>20.401</b>

mayo 2026

## PARO REGISTRADO POR COMUNIDADES AUTÓNOMAS Y PROVINCIAS JÓVENES DE 16 A 29 AÑOS - VARONES

Comunidades Autónomas, Provincias	mayo 2026	Variación Mensual abril 2026			Variación Anual mayo 2025		
	Dato	Absoluta	Relativa	Dato	Absoluta	Relativa	Dato
Alicante-Alacant	6.551	-157	-2,34	6.708	-91	-1,37	6.642
Castellón-Castelló	2.135	+18	+0,85	2.117	+7	+0,33	2.128
Valencia-València	9.112	+17	+0,19	9.095	+27	+0,30	9.085
<b>COMUNITAT VALENCIANA</b>	<b>17.798</b>	<b>-122</b>	<b>-0,68</b>	<b>17.920</b>	<b>-57</b>	<b>-0,32</b>	<b>17.855</b>
Badajoz	2.739	-40	-1,44	2.779	-313	-10,26	3.052
Cáceres	1.604	-54	-3,26	1.658	-57	-3,43	1.661
<b>EXTREMADURA</b>	<b>4.343</b>	<b>-94</b>	<b>-2,12</b>	<b>4.437</b>	<b>-370</b>	<b>-7,85</b>	<b>4.713</b>
A Coruña	2.421	-65	-2,61	2.486	+127	+5,54	2.294
Lugo	715	+21	+3,03	694	+90	+14,40	625
Ourense	825	-38	-4,40	863	+0	+0,00	825
Pontevedra	2.342	-158	-6,32	2.500	+33	+1,43	2.309
<b>GALICIA</b>	<b>6.303</b>	<b>-240</b>	<b>-3,67</b>	<b>6.543</b>	<b>+250</b>	<b>+4,13</b>	<b>6.053</b>
<b>MADRID, COMUNIDAD DE</b>	<b>19.788</b>	<b>-433</b>	<b>-2,14</b>	<b>20.221</b>	<b>+340</b>	<b>+1,75</b>	<b>19.448</b>
<b>MURCIA, REGIÓN DE</b>	<b>6.073</b>	<b>+18</b>	<b>+0,30</b>	<b>6.055</b>	<b>-336</b>	<b>-5,24</b>	<b>6.409</b>
<b>NAVARRA, COM. FORAL DE</b>	<b>2.372</b>	<b>-25</b>	<b>-1,04</b>	<b>2.397</b>	<b>+46</b>	<b>+1,98</b>	<b>2.326</b>
Araba/Álava	1.256	-11	-0,87	1.267	-107	-7,85	1.363
Bizkaia	4.810	+187	+4,04	4.623	-107	-2,18	4.917
Gipuzkoa	2.354	+68	+2,97	2.286	-110	-4,46	2.464
<b>PAÍS VASCO</b>	<b>8.420</b>	<b>+244</b>	<b>+2,98</b>	<b>8.176</b>	<b>-324</b>	<b>-3,71</b>	<b>8.744</b>
<b>RIOJA, LA</b>	<b>860</b>	<b>+5</b>	<b>+0,58</b>	<b>855</b>	<b>+43</b>	<b>+5,26</b>	<b>817</b>
<b>CEUTA</b>	<b>658</b>	<b>-31</b>	<b>-4,50</b>	<b>689</b>	<b>-152</b>	<b>-18,77</b>	<b>810</b>
<b>MELILLA</b>	<b>603</b>	<b>-23</b>	<b>-3,67</b>	<b>626</b>	<b>-17</b>	<b>-2,74</b>	<b>620</b>
<b>TOTAL ESTATAL</b>	<b>163.442</b>	<b>-3.929</b>	<b>-2,35</b>	<b>167.371</b>	<b>-4.540</b>	<b>-2,70</b>	<b>167.982</b>

Fuente: Elaboración propia a partir de datos del Servicio Público de Empleo Estatal,

ESTADÍSTICA DE DEMANDANTES DE EMPLEO, PUESTOS DE TRABAJO Y COLOCACIONES

mayo 2026

## DISTRIBUCIÓN DEL PARO REGISTRADO SEGÚN ESTUDIOS TERMINADOS, SEXO Y GRUPOS DE EDADES JÓVENES

Sexo y Estudios Terminados	TOTAL 16y+años	TOTAL 16-29	TOTAL 16-24	Grupos de Edades		
				16-19	20-24	25-29
<b>AMBOS SEXOS</b>						
TOTAL	2.320.721	336.866	164.955	48.426	116.529	171.911
Sin Estudios	1,95%	2,18%	2,37%	2,66%	2,24%	2,00%
<i>ESTUDIOS PRIMARIOS</i>						
- Incompletos	11,80%	11,48%	12,55%	14,70%	11,66%	10,45%
- Completos	10,39%	12,17%	13,27%	15,78%	12,23%	11,11%
<i>ESTUDIOS SECUNDARIOS</i>						
- Programas FP	8,15%	8,43%	9,27%	5,91%	10,66%	7,63%
- Educación General	51,00%	46,97%	51,63%	60,59%	47,91%	42,49%
<i>EST. POSTSECUNDARIOS</i>						
- Técnico Prof. Superior	7,06%	8,98%	7,35%	0,29%	10,29%	10,53%
- Primer ciclo	2,25%	0,08%	0,04%	0,00%	0,05%	0,12%
- Segundo y tercer ciclo	7,28%	9,53%	3,36%	0,04%	4,74%	15,46%
- Otros	0,12%	0,19%	0,17%	0,047%	0,22%	0,20%
<b>VARONES</b>						
TOTAL	916.611	163.442	88.150	28.711	59.439	75.292
Sin Estudios	1,80%	2,18%	2,44%	2,94%	2,20%	1,87%
<i>ESTUDIOS PRIMARIOS</i>						
- Incompletos	12,28%	11,61%	12,81%	15,55%	11,49%	10,21%
- Completos	11,12%	12,55%	13,67%	16,21%	12,45%	11,24%
<i>ESTUDIOS SECUNDARIOS</i>						
- Programas FP	6,84%	8,54%	9,03%	5,15%	10,90%	7,97%
- Educación General	53,29%	48,79%	52,65%	59,85%	49,18%	44,27%
<i>EST. POSTSECUNDARIOS</i>						
- Técnico Prof. Superior	6,65%	9,28%	7,30%	0,24%	10,71%	11,60%
- Primer ciclo	1,55%	0,05%	0,02%	0,00%	0,04%	0,09%
- Segundo y tercer ciclo	6,35%	6,82%	1,91%	0,02%	2,83%	12,56%
- Otros	0,11%	0,17%	0,15%	0,035%	0,21%	0,19%
<b>MUJERES</b>						
TOTAL	1.404.110	173.424	76.805	19.715	57.090	96.619
Sin Estudios	2,05%	2,18%	2,28%	2,25%	2,30%	2,10%
<i>ESTUDIOS PRIMARIOS</i>						
- Incompletos	11,48%	11,35%	12,26%	13,46%	11,84%	10,64%
- Completos	9,91%	11,80%	12,80%	15,15%	12,00%	11,01%
<i>ESTUDIOS SECUNDARIOS</i>						
- Programas FP	9,00%	8,33%	9,54%	7,02%	10,41%	7,37%
- Educación General	49,50%	45,25%	50,45%	61,65%	46,59%	41,11%
<i>EST. POSTSECUNDARIOS</i>						
- Técnico Prof. Superior	7,33%	8,69%	7,41%	0,35%	9,85%	9,70%
- Primer ciclo	2,71%	0,10%	0,05%	0,01%	0,07%	0,15%
- Segundo y tercer ciclo	7,89%	12,09%	5,01%	0,06%	6,72%	17,72%
- Otros	0,12%	0,20%	0,19%	0,07%	0,23%	0,21%

Fuente: Elaboración propia a partir de datos del Servicio Público de Empleo Estatal,

ESTADÍSTICA DE DEMANDANTES DE EMPLEO, PUESTOS DE TRABAJO Y COLOCACIONES

mayo 2026

## PARO REGISTRADO SEGÚN SEXO Y ESTUDIOS TERMINADOS JÓVENES DE 16 A 29 AÑOS

Sexo y Estudios Terminados	mayo 2026	Variación Mensual abril 2026			Variación Anual mayo 2025		
	Dato	Absoluta	Relativa	Dato	Absoluta	Relativa	Dato
<b>AMBOS SEXOS</b>							
TOTAL	336.866	-7.979	-2,31	344.845	-13.159	-3,76	350.025
Sin Estudios	7.337	-157	-2,10	7.494	-193	-2,56	7.530
<i>ESTUDIOS PRIMARIOS</i>							
- Incompletos	38.674	-923	-2,33	39.597	-3.219	-7,68	41.893
- Completos	40.988	-1.081	-2,57	42.069	-340	-0,82	41.328
<i>ESTUDIOS SECUNDARIOS</i>							
- Programas FP	28.409	-871	-2,97	29.280	-1.208	-4,08	29.617
- Educación General	158.215	-3.489	-2,16	161.704	-8.700	-5,21	166.915
<i>EST. POSTSECUNDARIOS</i>							
- Técnico Prof. Superior	30.239	-1.121	-3,57	31.360	+1.003	+3,43	29.236
- Primer ciclo	268	-10	-3,60	278	+2	+0,75	266
- Segundo y tercer ciclo	32.109	-417	-1,28	32.526	-669	-2,04	32.778
- Otros	627	+90	+16,76	537	+165	+35,71	462
<b>VARONES</b>							
TOTAL	163.442	-3.929	-2,35	167.371	-4.540	-2,70	167.982
Sin Estudios	3.558	-62	-1,71	3.620	-147	-3,97	3.705
<i>ESTUDIOS PRIMARIOS</i>							
- Incompletos	18.982	-461	-2,37	19.443	-1.419	-6,96	20.401
- Completos	20.516	-517	-2,46	21.033	+143	+0,70	20.373
<i>ESTUDIOS SECUNDARIOS</i>							
- Programas FP	13.965	-307	-2,15	14.272	-245	-1,72	14.210
- Educación General	79.747	-1.814	-2,22	81.561	-3.963	-4,73	83.710
<i>EST. POSTSECUNDARIOS</i>							
- Técnico Prof. Superior	15.171	-538	-3,42	15.709	+979	+6,90	14.192
- Primer ciclo	86	-6	-6,52	92	+9	+11,69	77
- Segundo y tercer ciclo	11.141	-232	-2,04	11.373	+38	+0,34	11.103
- Otros	276	+8	+2,99	268	+65	+30,81	211
<b>MUJERES</b>							
TOTAL	173.424	-4.050	-2,28	177.474	-8.619	-4,73	182.043
Sin Estudios	3.779	-95	-2,45	3.874	-46	-1,20	3.825
<i>ESTUDIOS PRIMARIOS</i>							
- Incompletos	19.692	-462	-2,29	20.154	-1.800	-8,38	21.492
- Completos	20.472	-564	-2,68	21.036	-483	-2,30	20.955
<i>ESTUDIOS SECUNDARIOS</i>							
- Programas FP	14.444	-564	-3,76	15.008	-963	-6,25	15.407
- Educación General	78.468	-1.675	-2,09	80.143	-4.737	-5,69	83.205
<i>EST. POSTSECUNDARIOS</i>							
- Técnico Prof. Superior	15.068	-583	-3,73	15.651	+24	+0,16	15.044
- Primer ciclo	182	-4	-2,15	186	-7	-3,70	189
- Segundo y tercer ciclo	20.968	-185	-0,87	21.153	-707	-3,26	21.675
- Otros	351	+82	+30,48	269	+100	+39,84	251

Fuente: Elaboración propia a partir de datos del Servicio Público de Empleo Estatal,

ESTADÍSTICA DE DEMANDANTES DE EMPLEO, PUESTOS DE TRABAJO Y COLOCACIONES

mayo 2026

## DISTRIBUCIÓN DEL PARO REGISTRADO SEGÚN DURACIÓN DE LA DEMANDA, SEXO Y GRUPOS DE EDADES JÓVENES

Sexo y Duración de la demanda	TOTAL 16y+años	TOTAL 16-29	TOTAL 16-24	Grupos de Edades		
				16-19	20-24	25-29
<b>AMBOS SEXOS</b>						
TOTAL	2.320.721	336.866	164.955	48.426	116.529	171.911
Menor o igual a 7 días	2,58%	5,61%	6,42%	7,18%	6,10%	4,84%
Entre 7 y 15 días	2,48%	5,14%	5,79%	6,81%	5,37%	4,52%
Entre 15 y 30 días	4,91%	9,74%	10,68%	11,48%	10,35%	8,84%
Entre 1 y 3 meses	15,69%	29,32%	32,74%	37,53%	30,75%	26,03%
Entre 3 y 6 meses	13,33%	18,67%	18,35%	17,74%	18,60%	18,98%
Entre 6 y 9 meses	9,37%	10,45%	9,41%	8,26%	9,89%	11,45%
Entre 9 y 12 meses	6,05%	5,21%	4,54%	4,12%	4,72%	5,86%
Entre 12 y 18 meses	8,16%	5,10%	4,11%	3,48%	4,37%	6,04%
Entre 18 y 24 meses	6,15%	3,26%	2,66%	1,95%	2,95%	3,85%
Más de 24 meses	31,28%	7,48%	5,30%	1,43%	6,90%	9,57%
<b>VARONES</b>						
TOTAL	916.611	163.442	88.150	28.711	59.439	75.292
Menor o igual a 7 días	3,05%	6,07%	6,67%	7,30%	6,37%	5,36%
Entre 7 y 15 días	2,88%	5,51%	6,10%	6,89%	5,72%	4,81%
Entre 15 y 30 días	5,73%	10,40%	11,12%	11,67%	10,85%	9,55%
Entre 1 y 3 meses	17,85%	31,07%	34,03%	38,22%	32,00%	27,61%
Entre 3 y 6 meses	14,10%	18,52%	18,11%	17,55%	18,38%	19,01%
Entre 6 y 9 meses	9,48%	10,16%	9,18%	8,11%	9,70%	11,31%
Entre 9 y 12 meses	5,94%	4,86%	4,28%	3,84%	4,49%	5,55%
Entre 12 y 18 meses	7,80%	4,44%	3,68%	3,33%	3,85%	5,33%
Entre 18 y 24 meses	5,67%	2,79%	2,32%	1,80%	2,58%	3,34%
Más de 24 meses	27,50%	6,17%	4,51%	1,29%	6,06%	8,12%
<b>MUJERES</b>						
TOTAL	1.404.110	173.424	76.805	19.715	57.090	96.619
Menor o igual a 7 días	2,28%	5,19%	6,13%	7,01%	5,82%	4,44%
Entre 7 y 15 días	2,21%	4,80%	5,43%	6,70%	5,00%	4,29%
Entre 15 y 30 días	4,37%	9,13%	10,18%	11,21%	9,83%	8,29%
Entre 1 y 3 meses	14,28%	27,66%	31,26%	36,54%	29,44%	24,80%
Entre 3 y 6 meses	12,83%	18,81%	18,63%	18,03%	18,83%	18,96%
Entre 6 y 9 meses	9,30%	10,73%	9,68%	8,47%	10,09%	11,56%
Entre 9 y 12 meses	6,13%	5,54%	4,85%	4,52%	4,96%	6,10%
Entre 12 y 18 meses	8,40%	5,72%	4,61%	3,70%	4,92%	6,60%
Entre 18 y 24 meses	6,46%	3,71%	3,03%	2,17%	3,33%	4,24%
Más de 24 meses	33,75%	8,71%	6,20%	1,64%	7,78%	10,71%

Fuente: Elaboración propia a partir de datos del Servicio Público de Empleo Estatal,

ESTADÍSTICA DE DEMANDANTES DE EMPLEO, PUESTOS DE TRABAJO Y COLOCACIONES

## mayo 2026

### PARO REGISTRADO SEGÚN SEXO Y DURACIÓN DE LA DEMANDA

#### JÓVENES DE 16 A 29 AÑOS

Sexo y Duración de la demanda	mayo 2026	Variación Mensual abril 2026			Variación Anual mayo 2025		
	Dato	Absoluta	Relativa	Dato	Absoluta	Relativa	Dato
<b>AMBOS SEXOS</b>							
TOTAL	336.866	-7.979	-2,31	344.845	-13.159	-3,76	350.025
Menor o igual a 7 días	18.912	+606	+3,31	18.306	-901	-4,55	19.813
Entre 7 y 15 días	17.325	-1.885	-9,81	19.210	-874	-4,80	18.199
Entre 15 y 30 días	32.827	+3.131	+10,54	29.696	-1.913	-5,51	34.740
Entre 1 y 3 meses	98.756	-8.637	-8,04	107.393	+4.262	+4,51	94.494
Entre 3 y 6 meses	62.900	-213	-0,34	63.113	-1.922	-2,97	64.822
Entre 6 y 9 meses	35.213	-433	-1,21	35.646	-2.997	-7,84	38.210
Entre 9 y 12 meses	17.567	+120	+0,69	17.447	-1.337	-7,07	18.904
Entre 12 y 18 meses	17.173	-326	-1,86	17.499	-2.345	-12,01	19.518
Entre 18 y 24 meses	10.998	+10	+0,09	10.988	-1.755	-13,76	12.753
Más de 24 meses	25.195	-352	-1,38	25.547	-3.377	-11,82	28.572
<b>VARONES</b>							
TOTAL	163.442	-3.929	-2,35	167.371	-4.540	-2,70	167.982
Menor o igual a 7 días	9.916	+463	+4,90	9.453	-379	-3,68	10.295
Entre 7 y 15 días	9.002	-891	-9,01	9.893	-379	-4,04	9.381
Entre 15 y 30 días	16.993	+1.721	+11,27	15.272	-773	-4,35	17.766
Entre 1 y 3 meses	50.781	-4.521	-8,18	55.302	+2.328	+4,80	48.453
Entre 3 y 6 meses	30.275	-258	-0,84	30.533	-615	-1,99	30.890
Entre 6 y 9 meses	16.613	-218	-1,30	16.831	-1.169	-6,57	17.782
Entre 9 y 12 meses	7.951	+160	+2,05	7.791	-409	-4,89	8.360
Entre 12 y 18 meses	7.257	-237	-3,16	7.494	-1.047	-12,61	8.304
Entre 18 y 24 meses	4.567	-7	-0,15	4.574	-745	-14,02	5.312
Más de 24 meses	10.087	-141	-1,38	10.228	-1.352	-11,82	11.439
<b>MUJERES</b>							
TOTAL	173.424	-4.050	-2,28	177.474	-8.619	-4,73	182.043
Menor o igual a 7 días	8.996	+143	+1,62	8.853	-522	-5,48	9.518
Entre 7 y 15 días	8.323	-994	-10,67	9.317	-495	-5,61	8.818
Entre 15 y 30 días	15.834	+1.410	+9,78	14.424	-1.140	-6,72	16.974
Entre 1 y 3 meses	47.975	-4.116	-7,90	52.091	+1.934	+4,20	46.041
Entre 3 y 6 meses	32.625	+45	+0,14	32.580	-1.307	-3,85	33.932
Entre 6 y 9 meses	18.600	-215	-1,14	18.815	-1.828	-8,95	20.428
Entre 9 y 12 meses	9.616	-40	-0,41	9.656	-928	-8,80	10.544
Entre 12 y 18 meses	9.916	-89	-0,89	10.005	-1.298	-11,57	11.214
Entre 18 y 24 meses	6.431	+17	+0,27	6.414	-1.010	-13,57	7.441
Más de 24 meses	15.108	-211	-1,38	15.319	-2.025	-11,82	17.133

Fuente: Elaboración propia a partir de datos del Servicio Público de Empleo Estatal.

ESTADÍSTICA DE DEMANDANTES DE EMPLEO, PUESTOS DE TRABAJO Y COLOCACIONES

## EVOLUCIÓN DEL PARO REGISTRADO SEGÚN SEXO Y EDADES

	TOTAL 16 Y MÁS AÑOS			MENORES DE 30 AÑOS			30 Y MÁS AÑOS		
	TOTAL	Varones	Mujeres	TOTAL	Varones	Mujeres	TOTAL	Varones	Mujeres
ENERO 2021	3.964.353	1.690.978	2.273.375	748.626	360.309	388.317	3.215.727	1.330.669	1.885.058
FEBRERO 2021	4.008.789	1.704.010	2.304.779	763.462	366.414	397.048	3.245.327	1.337.596	1.907.731
MARZO 2021	3.949.640	1.671.541	2.278.099	740.095	355.783	384.312	3.209.545	1.315.758	1.893.787
ABRIL 2021	3.910.628	1.647.503	2.263.125	727.855	349.501	378.354	3.182.773	1.298.002	1.884.771
MAYO 2021	3.781.250	1.579.779	2.201.471	672.603	323.966	348.637	3.108.647	1.255.813	1.852.834
JUNIO 2021	3.614.339	1.491.729	2.122.610	618.912	293.982	324.930	2.995.427	1.197.747	1.797.680
JULIO 2021	3.416.498	1.398.779	2.017.719	554.955	259.129	295.826	2.861.543	1.139.650	1.721.893
AGOSTO 2021	3.333.915	1.361.699	1.972.216	530.512	243.455	287.057	2.803.403	1.118.244	1.685.159
SEPTIEMBRE 2021	3.257.802	1.325.563	1.932.239	527.279	242.903	284.376	2.730.523	1.082.660	1.647.863
OCTUBRE 2021	3.257.068	1.328.489	1.928.579	532.592	247.860	284.732	2.724.476	1.080.629	1.643.847
NOVIEMBRE 2021	3.182.687	1.294.430	1.888.257	509.604	237.764	271.840	2.673.083	1.056.666	1.616.417
DICIEMBRE 2021	3.105.905	1.281.873	1.824.032	472.407	222.702	249.705	2.633.498	1.059.171	1.574.327
ENERO 2022	3.123.078	1.281.615	1.841.463	475.629	223.103	252.526	2.647.449	1.058.512	1.588.937
FEBRERO 2022	3.111.684	1.271.037	1.840.647	482.668	225.742	256.926	2.629.016	1.045.295	1.583.721
MARZO 2022	3.108.763	1.277.335	1.831.428	487.423	230.277	257.146	2.621.340	1.047.058	1.574.282
ABRIL 2022	3.022.503	1.234.118	1.788.385	463.876	218.121	245.755	2.558.627	1.015.997	1.542.630
MAYO 2022	2.922.991	1.182.009	1.740.982	429.347	201.056	228.291	2.493.644	980.953	1.512.691
JUNIO 2022	2.880.582	1.156.767	1.723.815	422.579	196.346	226.233	2.458.003	960.421	1.497.582
JULIO 2022	2.883.812	1.155.424	1.728.388	415.153	191.613	223.540	2.468.659	963.811	1.504.848
AGOSTO 2022	2.924.240	1.173.239	1.751.001	434.553	198.033	236.520	2.489.687	975.206	1.514.481
SEPTIEMBRE 2022	2.941.919	1.183.033	1.758.886	449.557	209.145	240.412	2.492.362	973.888	1.518.474
OCTUBRE 2022	2.914.892	1.168.134	1.746.758	442.967	206.307	236.660	2.471.925	961.827	1.510.098
NOVIEMBRE 2022	2.881.380	1.153.821	1.727.559	431.410	201.441	229.969	2.449.970	952.380	1.497.590
DICIEMBRE 2022	2.837.653	1.147.505	1.690.148	409.990	193.146	216.844	2.427.663	954.359	1.473.304
ENERO 2023	2.908.397	1.168.312	1.740.085	431.164	202.572	228.592	2.477.233	965.740	1.511.493
FEBRERO 2023	2.911.015	1.166.795	1.744.220	443.725	208.634	235.091	2.467.290	958.161	1.509.129
MARZO 2023	2.862.260	1.143.937	1.718.323	436.127	205.700	230.427	2.426.133	938.237	1.487.896
ABRIL 2023	2.788.370	1.108.803	1.679.567	407.015	191.917	215.098	2.381.355	916.886	1.464.469
MAYO 2023	2.739.110	1.084.083	1.655.027	393.372	184.672	208.700	2.345.738	899.411	1.446.327
JUNIO 2023	2.688.842	1.064.525	1.624.317	381.215	180.113	201.102	2.307.627	884.412	1.423.215
JULIO 2023	2.677.874	1.059.390	1.618.484	380.328	178.102	202.226	2.297.546	881.288	1.416.258
AGOSTO 2023	2.702.700	1.073.259	1.629.441	389.769	181.747	208.022	2.312.931	891.512	1.421.419
SEPTIEMBRE 2023	2.722.468	1.081.605	1.640.863	409.092	192.112	216.980	2.313.376	889.493	1.423.883
OCTUBRE 2023	2.759.404	1.098.349	1.661.055	420.307	198.901	221.406	2.339.097	899.448	1.439.649
NOVIEMBRE 2023	2.734.831	1.089.738	1.645.093	411.453	195.220	216.233	2.323.378	894.518	1.428.860
DICIEMBRE 2023	2.707.456	1.090.483	1.616.973	393.749	188.698	205.051	2.313.707	901.785	1.411.922

## EVOLUCIÓN DEL PARO REGISTRADO SEGÚN SEXO Y EDADES

	TOTAL 16 Y MÁS AÑOS			MENORES DE 30 AÑOS			30 Y MÁS AÑOS		
	TOTAL	Varones	Mujeres	TOTAL	Varones	Mujeres	TOTAL	Varones	Mujeres
ENERO 2024	2.767.860	1.108.983	1.658.877	413.035	196.593	216.442	2.354.825	912.390	1.442.435
FEBRERO 2024	2.760.408	1.104.842	1.655.566	419.156	199.782	219.374	2.341.252	905.060	1.436.192
MARZO 2024	2.727.003	1.094.446	1.632.557	410.653	196.363	214.290	2.316.350	898.083	1.418.267
ABRIL 2024	2.666.500	1.063.662	1.602.838	386.166	184.703	201.463	2.280.334	878.959	1.401.375
MAYO 2024	2.607.850	1.036.966	1.570.884	368.250	175.934	192.316	2.239.600	861.032	1.378.568
JUNIO 2024	2.561.067	1.014.863	1.546.204	358.178	170.854	187.324	2.202.889	844.009	1.358.880
JULIO 2024	2.550.237	1.010.492	1.539.745	357.922	169.120	188.802	2.192.315	841.372	1.350.943
AGOSTO 2024	2.572.121	1.021.463	1.550.658	365.073	171.513	193.560	2.207.048	849.950	1.357.098
SEPTIEMBRE 2024	2.575.285	1.021.547	1.553.738	380.844	180.447	200.397	2.194.441	841.100	1.353.341
OCTUBRE 2024	2.602.054	1.034.443	1.567.611	393.894	187.996	205.898	2.208.160	846.447	1.361.713
NOVIEMBRE 2024	2.586.018	1.029.218	1.556.800	387.689	185.909	201.780	2.198.329	843.309	1.355.020
DICIEMBRE 2024	2.560.718	1.029.156	1.531.562	372.523	180.258	192.265	2.188.195	848.898	1.339.297
ENERO 2025	2.599.443	1.036.012	1.563.431	384.316	184.153	200.163	2.215.127	851.859	1.363.268
FEBRERO 2025	2.593.449	1.030.495	1.562.954	390.755	187.004	203.751	2.202.694	843.491	1.359.203
MARZO 2025	2.580.138	1.026.360	1.553.778	391.274	188.126	203.148	2.188.864	838.234	1.350.630
ABRIL 2025	2.512.718	997.231	1.515.487	362.411	174.884	187.527	2.150.307	822.347	1.327.960
MAYO 2025	2.454.883	968.462	1.486.421	350.025	167.982	182.043	2.104.858	800.480	1.304.378
JUNIO 2025	2.405.963	945.079	1.460.884	338.504	162.336	176.168	2.067.459	782.743	1.284.716
JULIO 2025	2.404.606	944.623	1.459.983	338.836	161.491	177.345	2.065.770	783.132	1.282.638
AGOSTO 2025	2.426.511	954.780	1.471.731	347.251	164.473	182.778	2.079.260	790.307	1.288.953
SEPTIEMBRE 2025	2.421.665	952.761	1.468.904	361.837	172.811	189.026	2.059.828	779.950	1.279.878
OCTUBRE 2025	2.443.766	963.301	1.480.465	375.570	180.445	195.125	2.068.196	782.856	1.285.340
NOVIEMBRE 2025	2.424.961	958.866	1.466.095	367.908	177.959	189.949	2.057.053	780.907	1.276.146
DICIEMBRE 2025	2.408.670	964.671	1.443.999	353.741	172.786	180.955	2.054.929	791.885	1.263.044
ENERO 2026	2.439.062	969.779	1.469.283	365.817	177.118	188.699	2.073.245	792.661	1.280.584
FEBRERO 2026	2.442.646	969.233	1.473.413	375.522	181.438	194.084	2.067.124	787.795	1.279.329
MARZO 2026	2.419.712	961.140	1.458.572	370.937	179.831	191.106	2.048.775	781.309	1.267.466
ABRIL 2026	2.357.044	932.618	1.424.426	344.845	167.371	177.474	2.012.199	765.247	1.246.952
MAYO 2026	2.320.721	916.611	1.404.110	336.866	163.442	173.424	1.983.855	753.169	1.230.686
JUNIO 2026									
JULIO 2026									
AGOSTO 2026									
SEPTIEMBRE 2026									
OCTUBRE 2026									
NOVIEMBRE 2026									
DICIEMBRE 2026									

Fuente: Elaboración propia a partir de datos del Servicio Público de Empleo Estatal,

DEMANDANTES DE EMPLEO, PARO, CONTRATOS Y PRESTACIONES POR DESEMPLEO

## EVOLUCIÓN DE LA VARIACIÓN ANUAL DEL PARO REGISTRADO SEGÚN SEXO Y EDADES

	TOTAL 16 Y MÁS AÑOS			MENORES DE 30 AÑOS			30 Y MÁS AÑOS		
	TOTAL	Varones	Mujeres	TOTAL	Varones	Mujeres	TOTAL	Varones	Mujeres
ENERO 2021	+21,84	+24,61	+19,85	+36,07	+38,42	+33,97	+18,94	+21,34	+17,30
FEBRERO 2021	+23,50	+26,23	+21,56	+37,30	+39,28	+35,53	+20,64	+23,07	+19,00
MARZO 2021	+11,31	+9,33	+12,81	+17,61	+18,23	+17,04	+9,95	+7,15	+11,99
ABRIL 2021	+2,07	-1,90	+5,17	+3,15	+2,45	+3,81	+1,83	-3,01	+5,45
MAYO 2021	-1,98	-5,18	+0,45	-6,63	-6,23	-6,99	-0,92	-4,91	+1,98
JUNIO 2021	-6,43	-9,43	-4,21	-16,00	-16,58	-15,47	-4,18	-7,48	-1,85
JULIO 2021	-9,45	-12,33	-7,34	-20,27	-21,78	-18,91	-7,00	-9,85	-5,01
AGOSTO 2021	-12,33	-15,15	-10,27	-25,14	-27,29	-23,21	-9,40	-11,95	-7,62
SEPTIEMBRE 2021	-13,73	-16,88	-11,44	-26,35	-28,80	-24,13	-10,78	-13,63	-8,80
OCTUBRE 2021	-14,87	-18,13	-12,47	-27,57	-29,76	-25,55	-11,85	-14,90	-9,72
NOVIEMBRE 2021	-17,36	-20,54	-15,03	-31,36	-32,99	-29,86	-14,02	-17,07	-11,90
DICIEMBRE 2021	-20,12	-22,92	-18,03	-35,97	-37,40	-34,64	-16,41	-18,98	-14,58
ENERO 2022	-21,22	-24,21	-19,00	-36,47	-38,08	-34,97	-17,67	-20,45	-15,71
FEBRERO 2022	-22,38	-25,41	-20,14	-36,78	-38,39	-35,29	-18,99	-21,85	-16,98
MARZO 2022	-21,29	-23,58	-19,61	-34,14	-35,28	-33,09	-18,33	-20,42	-16,87
ABRIL 2022	-22,71	-25,09	-20,98	-36,27	-37,59	-35,05	-19,61	-21,73	-18,15
MAYO 2022	-22,70	-25,18	-20,92	-36,17	-37,94	-34,52	-19,78	-21,89	-18,36
JUNIO 2022	-20,30	-22,45	-18,79	-31,72	-33,21	-30,37	-17,94	-19,81	-16,69
JULIO 2022	-15,59	-17,40	-14,34	-25,19	-26,05	-24,44	-13,73	-15,43	-12,61
AGOSTO 2022	-12,29	-13,84	-11,22	-18,09	-18,66	-17,61	-11,19	-12,79	-10,13
SEPTIEMBRE 2022	-9,70	-10,75	-8,97	-14,74	-13,90	-15,46	-8,72	-10,05	-7,85
OCTUBRE 2022	-10,51	-12,07	-9,43	-16,83	-16,76	-16,88	-9,27	-10,99	-8,14
NOVIEMBRE 2022	-9,47	-10,86	-8,51	-15,34	-15,28	-15,40	-8,35	-9,87	-7,35
DICIEMBRE 2022	-8,64	-10,48	-7,34	-13,21	-13,27	-13,16	-7,82	-9,90	-6,42
ENERO 2023	-6,87	-8,84	-5,51	-9,35	-9,20	-9,48	-6,43	-8,76	-4,87
FEBRERO 2023	-6,45	-8,20	-5,24	-8,07	-7,58	-8,50	-6,15	-8,34	-4,71
MARZO 2023	-7,93	-10,44	-6,18	-10,52	-10,67	-10,39	-7,45	-10,39	-5,49
ABRIL 2023	-7,75	-10,15	-6,08	-12,26	-12,01	-12,47	-6,93	-9,76	-5,07
MAYO 2023	-6,29	-8,28	-4,94	-8,38	-8,15	-8,58	-5,93	-8,31	-4,39
JUNIO 2023	-6,66	-7,97	-5,77	-9,79	-8,27	-11,11	-6,12	-7,91	-4,97
JULIO 2023	-7,14	-8,31	-6,36	-8,39	-7,05	-9,53	-6,93	-8,56	-5,89
AGOSTO 2023	-7,58	-8,52	-6,94	-10,31	-8,22	-12,05	-7,10	-8,58	-6,14
SEPTIEMBRE 2023	-7,46	-8,57	-6,71	-9,00	-8,14	-9,75	-7,18	-8,67	-6,23
OCTUBRE 2023	-5,33	-5,97	-4,91	-5,12	-3,59	-6,45	-5,37	-6,49	-4,67
NOVIEMBRE 2023	-5,09	-5,55	-4,77	-4,63	-3,09	-5,97	-5,17	-6,08	-4,59
DICIEMBRE 2023	-4,59	-4,97	-4,33	-3,96	-2,30	-5,44	-4,69	-5,51	-4,17

## EVOLUCIÓN DE LA VARIACIÓN ANUAL DEL PARO REGISTRADO SEGÚN SEXO Y EDADES

	TOTAL 16 Y MÁS AÑOS			MENORES DE 30 AÑOS			30 Y MÁS AÑOS		
	TOTAL	Varones	Mujeres	TOTAL	Varones	Mujeres	TOTAL	Varones	Mujeres
ENERO 2024	-4,83	-5,08	-4,67	-4,20	-2,95	-5,32	-4,94	-5,52	-4,57
FEBRERO 2024	-5,17	-5,31	-5,08	-5,54	-4,24	-6,69	-5,11	-5,54	-4,83
MARZO 2024	-4,73	-4,33	-4,99	-5,84	-4,54	-7,00	-4,53	-4,28	-4,68
ABRIL 2024	-4,37	-4,07	-4,57	-5,12	-3,76	-6,34	-4,24	-4,14	-4,31
MAYO 2024	-4,79	-4,35	-5,08	-6,39	-4,73	-7,85	-4,52	-4,27	-4,68
JUNIO 2024	-4,75	-4,67	-4,81	-6,04	-5,14	-6,85	-4,54	-4,57	-4,52
JULIO 2024	-4,77	-4,62	-4,86	-5,89	-5,04	-6,64	-4,58	-4,53	-4,61
AGOSTO 2024	-4,83	-4,83	-4,83	-6,34	-5,63	-6,95	-4,58	-4,66	-4,53
SEPTIEMBRE 2024	-5,41	-5,55	-5,31	-6,91	-6,07	-7,64	-5,14	-5,44	-4,95
OCTUBRE 2024	-5,70	-5,82	-5,63	-6,28	-5,48	-7,00	-5,60	-5,89	-5,41
NOVIEMBRE 2024	-5,44	-5,55	-5,37	-5,78	-4,77	-6,68	-5,38	-5,72	-5,17
DICIEMBRE 2024	-5,42	-5,62	-5,28	-5,39	-4,47	-6,24	-5,42	-5,86	-5,14
ENERO 2025	-6,08	-6,58	-5,75	-6,95	-6,33	-7,52	-5,93	-6,63	-5,49
FEBRERO 2025	-6,05	-6,73	-5,59	-6,78	-6,40	-7,12	-5,92	-6,80	-5,36
MARZO 2025	-5,39	-6,22	-4,83	-4,72	-4,19	-5,20	-5,50	-6,66	-4,77
ABRIL 2025	-5,77	-6,25	-5,45	-6,15	-5,32	-6,92	-5,70	-6,44	-5,24
MAYO 2025	-5,87	-6,61	-5,38	-4,95	-4,52	-5,34	-6,02	-7,03	-5,38
JUNIO 2025	-6,06	-6,88	-5,52	-5,49	-4,99	-5,96	-6,15	-7,26	-5,46
JULIO 2025	-5,71	-6,52	-5,18	-5,33	-4,51	-6,07	-5,77	-6,92	-5,06
AGOSTO 2025	-5,66	-6,53	-5,09	-4,88	-4,10	-5,57	-5,79	-7,02	-5,02
SEPTIEMBRE 2025	-5,97	-6,73	-5,46	-4,99	-4,23	-5,67	-6,13	-7,27	-5,43
OCTUBRE 2025	-6,08	-6,88	-5,56	-4,65	-4,02	-5,23	-6,34	-7,51	-5,61
NOVIEMBRE 2025	-6,23	-6,84	-5,83	-5,10	-4,28	-5,86	-6,43	-7,40	-5,82
DICIEMBRE 2025	-5,94	-6,27	-5,72	-5,04	-4,15	-5,88	-6,09	-6,72	-5,69
ENERO 2026	-6,17	-6,39	-6,02	-4,81	-3,82	-5,73	-6,41	-6,95	-6,07
FEBRERO 2026	-5,81	-5,94	-5,73	-3,90	-2,98	-4,74	-6,15	-6,60	-5,88
MARZO 2026	-6,22	-6,35	-6,13	-5,20	-4,41	-5,93	-6,40	-6,79	-6,16
ABRIL 2026	-6,20	-6,48	-6,01	-4,85	-4,30	-5,36	-6,42	-6,94	-6,10
MAYO 2026	-5,47	-5,35	-5,54	-3,76	-2,70	-4,73	-5,75	-5,91	-5,65
JUNIO 2026									
JULIO 2026									
AGOSTO 2026									
SEPTIEMBRE 2026									
OCTUBRE 2026									
NOVIEMBRE 2026									
DICIEMBRE 2026									

Fuente: Elaboración propia a partir de datos del Servicio Público de Empleo Estatal,  
DEMANDANTES DE EMPLEO, PARO, CONTRATOS Y PRESTACIONES POR DESEMPLEO

mayo 2026

## PORCENTAJES DE POBLACIÓN JOVEN EN EL PARO REGISTRADO POR COMUNIDADES AUTÓNOMAS Y PROVINCIAS JÓVENES DE 16 A 29 AÑOS - AMBOS SEXOS

Comunidades Autónomas, Provincias	TOTAL 16y+ años	MENORES DE 30 AÑOS			
		TOTAL 16-29 años	% jov en cada Prov y CCAA	Distribución s/ Total	Distribución en CCAA
Almería	40.621	6.790	16,72%	2,02%	7,92%
Cádiz	102.987	14.833	14,40%	4,40%	17,31%
Córdoba	46.742	7.404	15,84%	2,20%	8,64%
Granada	62.190	11.040	17,75%	3,28%	12,88%
Huelva	26.908	4.285	15,92%	1,27%	5,00%
Jaén	31.627	5.997	18,96%	1,78%	7,00%
Málaga	102.207	14.173	13,87%	4,21%	16,54%
Sevilla	134.838	21.164	15,70%	6,28%	24,70%
<b>ANDALUCÍA</b>	<b>548.120</b>	<b>85.686</b>	<b>15,63%</b>	<b>25,44%</b>	<b>100,00%</b>
Huesca	6.422	1.243	19,36%	0,37%	15,05%
Teruel	4.046	825	20,39%	0,24%	9,99%
Zaragoza	37.330	6.193	16,59%	1,84%	74,97%
<b>ARAGÓN</b>	<b>47.798</b>	<b>8.261</b>	<b>17,28%</b>	<b>2,45%</b>	<b>100,00%</b>
<b>ASTURIAS, PRINCIPADO DE</b>	<b>49.320</b>	<b>6.921</b>	<b>14,03%</b>	<b>2,05%</b>	
<b>BALEARS, ILLES</b>	<b>23.607</b>	<b>3.986</b>	<b>16,88%</b>	<b>1,18%</b>	
Las Palmas	74.448	9.349	12,56%	2,78%	51,90%
Santa Cruz de Tenerife	70.150	8.664	12,35%	2,57%	48,10%
<b>CANARIAS</b>	<b>144.598</b>	<b>18.013</b>	<b>12,46%</b>	<b>5,35%</b>	<b>100,00%</b>
<b>CANTABRIA</b>	<b>27.272</b>	<b>3.823</b>	<b>14,02%</b>	<b>1,13%</b>	
Albacete	20.562	2.928	14,24%	0,87%	17,49%
Ciudad Real	30.484	4.666	15,31%	1,39%	27,87%
Cuenca	8.880	1.395	15,71%	0,41%	8,33%
Guadalajara	12.002	1.703	14,19%	0,51%	10,17%
Toledo	43.527	6.048	13,89%	1,80%	36,13%
<b>CASTILLA-LA MANCHA</b>	<b>115.455</b>	<b>16.740</b>	<b>14,50%</b>	<b>4,97%</b>	<b>100,00%</b>
Ávila	7.952	1.050	13,20%	0,31%	7,08%
Burgos	12.372	1.832	14,81%	0,54%	12,36%
León	19.827	2.837	14,31%	0,84%	19,13%
Palencia	5.871	967	16,47%	0,29%	6,52%
Salamanca	15.309	2.498	16,32%	0,74%	16,85%
Segovia	4.421	697	15,77%	0,21%	4,70%
Soria	2.633	502	19,07%	0,15%	3,39%
Valladolid	20.720	3.317	16,01%	0,98%	22,37%
Zamora	8.050	1.128	14,01%	0,33%	7,61%
<b>CASTILLA Y LEÓN</b>	<b>97.155</b>	<b>14.828</b>	<b>15,26%</b>	<b>4,40%</b>	<b>100,00%</b>
Barcelona	231.025	29.344	12,70%	8,71%	73,31%
Girona	26.143	3.540	13,54%	1,05%	8,84%
Lleida	14.900	2.477	16,62%	0,74%	6,19%
Tarragona	35.559	4.666	13,12%	1,39%	11,66%
<b>CATALUÑA</b>	<b>307.627</b>	<b>40.027</b>	<b>13,01%</b>	<b>11,88%</b>	<b>100,00%</b>

mayo 2026

## PORCENTAJES DE POBLACIÓN JOVEN EN EL PARO REGISTRADO POR COMUNIDADES AUTÓNOMAS Y PROVINCIAS JÓVENES DE 16 A 29 AÑOS - AMBOS SEXOS

Comunidades Autónomas, Provincias	TOTAL 16y+ años	MENORES DE 30 AÑOS			
		TOTAL 16-29 años	% jov en cada Prov y CCAA	Distribución s/ Total	Distribución en CCAA
Alicante-Alacant	114.491	13.615	11,89%	4,04%	36,80%
Castellón-Castelló	31.542	4.464	14,15%	1,33%	12,07%
Valencia-València	138.063	18.915	13,70%	5,61%	51,13%
<b>COMUNITAT VALENCIANA</b>	<b>284.096</b>	<b>36.994</b>	<b>13,02%</b>	<b>10,98%</b>	<b>100,00%</b>
Badajoz	40.238	6.321	15,71%	1,88%	64,66%
Cáceres	21.302	3.454	16,21%	1,03%	35,34%
<b>EXTREMADURA</b>	<b>61.540</b>	<b>9.775</b>	<b>15,88%</b>	<b>2,90%</b>	<b>100,00%</b>
A Coruña	43.396	5.010	11,54%	1,49%	38,89%
Lugo	11.129	1.464	13,15%	0,43%	11,36%
Ourense	13.453	1.704	12,67%	0,51%	13,23%
Pontevedra	41.377	4.705	11,37%	1,40%	36,52%
<b>GALICIA</b>	<b>109.355</b>	<b>12.883</b>	<b>11,78%</b>	<b>3,82%</b>	<b>100,00%</b>
<b>MADRID, COMUNIDAD DE</b>	<b>272.542</b>	<b>39.494</b>	<b>14,49%</b>	<b>11,72%</b>	
<b>MURCIA, REGIÓN DE</b>	<b>72.501</b>	<b>12.948</b>	<b>17,86%</b>	<b>3,84%</b>	
<b>NAVARRA, COM. FORAL DE</b>	<b>28.285</b>	<b>4.926</b>	<b>17,42%</b>	<b>1,46%</b>	
Araba/Álava	17.561	2.689	15,31%	0,80%	16,02%
Bizkaia	58.709	9.492	16,17%	2,82%	56,53%
Gipuzkoa	27.463	4.609	16,78%	1,37%	27,45%
<b>PAÍS VASCO</b>	<b>103.733</b>	<b>16.790</b>	<b>16,19%</b>	<b>4,98%</b>	<b>100,00%</b>
<b>RIOJA, LA</b>	<b>11.980</b>	<b>1.752</b>	<b>14,62%</b>	<b>0,52%</b>	
<b>CEUTA</b>	<b>8.495</b>	<b>1.557</b>	<b>18,33%</b>	<b>0,46%</b>	
<b>MELILLA</b>	<b>7.242</b>	<b>1.462</b>	<b>20,19%</b>	<b>0,43%</b>	
<b>TOTAL ESTATAL</b>	<b>2.320.721</b>	<b>336.866</b>	<b>14,52%</b>	<b>100,00%</b>	

Fuente: Elaboración propia a partir de datos del Servicio Público de Empleo Estatal,

ESTADÍSTICA DE DEMANDANTES DE EMPLEO, PUESTOS DE TRABAJO Y COLOCACIONES

mayo 2026

## PORCENTAJES DE POBLACIÓN JOVEN EN EL PARO REGISTRADO POR COMUNIDADES AUTÓNOMAS Y PROVINCIAS

### JÓVENES DE 16 A 29 AÑOS - MUJERES

Comunidades Autónomas, Provincias	TOTAL 16y+ años	MENORES DE 30 AÑOS				
		TOTAL 16-29 años	% jov en cada Prov y CCAA	Distribución s/ Total	Distribución s/ SEXO	Distribución en CCAA
Almería	23.903	3.500	14,64%	2,02%	51,55%	7,79%
Cádiz	65.034	7.863	12,09%	4,53%	53,01%	17,49%
Córdoba	29.230	4.003	13,69%	2,31%	54,07%	8,91%
Granada	36.668	5.921	16,15%	3,41%	53,63%	13,17%
Huelva	15.944	2.105	13,20%	1,21%	49,12%	4,68%
Jaén	21.063	3.447	16,37%	1,99%	57,48%	7,67%
Málaga	61.750	7.106	11,51%	4,10%	50,14%	15,81%
Sevilla	84.098	11.004	13,08%	6,35%	51,99%	24,48%
<b>ANDALUCÍA</b>	<b>337.690</b>	<b>44.949</b>	<b>13,31%</b>	<b>25,92%</b>	<b>52,46%</b>	<b>100,00%</b>
Huesca	3.795	626	16,50%	0,36%	50,36%	14,94%
Teruel	2.366	359	15,17%	0,21%	43,52%	8,57%
Zaragoza	23.321	3.205	13,74%	1,85%	51,75%	76,49%
<b>ARAGÓN</b>	<b>29.482</b>	<b>4.190</b>	<b>14,21%</b>	<b>2,42%</b>	<b>50,72%</b>	<b>100,00%</b>
<b>ASTURIAS, PRINCIPADO DE</b>	<b>29.033</b>	<b>3.378</b>	<b>11,64%</b>	<b>1,95%</b>	<b>48,81%</b>	
<b>BALEARS, ILLES</b>	<b>13.485</b>	<b>1.947</b>	<b>14,44%</b>	<b>1,12%</b>	<b>48,85%</b>	
Las Palmas	42.682	4.730	11,08%	2,73%	50,59%	52,02%
Santa Cruz de Tenerife	40.395	4.363	10,80%	2,52%	50,36%	47,98%
<b>CANARIAS</b>	<b>83.077</b>	<b>9.093</b>	<b>10,95%</b>	<b>5,24%</b>	<b>50,48%</b>	<b>100,00%</b>
<b>CANTABRIA</b>	<b>16.181</b>	<b>1.868</b>	<b>11,54%</b>	<b>1,08%</b>	<b>48,86%</b>	
Albacete	13.739	1.618	11,78%	0,93%	55,26%	17,88%
Ciudad Real	20.757	2.625	12,65%	1,51%	56,26%	29,01%
Cuenca	5.600	741	13,23%	0,43%	53,12%	8,19%
Guadalajara	7.246	820	11,32%	0,47%	48,15%	9,06%
Toledo	28.572	3.246	11,36%	1,87%	53,67%	35,87%
<b>CASTILLA-LA MANCHA</b>	<b>75.914</b>	<b>9.050</b>	<b>11,92%</b>	<b>5,22%</b>	<b>54,06%</b>	<b>100,00%</b>
Ávila	4.747	548	11,54%	0,32%	52,19%	7,16%
Burgos	7.523	898	11,94%	0,52%	49,02%	11,74%
León	11.812	1.453	12,30%	0,84%	51,22%	19,00%
Palencia	3.541	514	14,52%	0,30%	53,15%	6,72%
Salamanca	9.417	1.305	13,86%	0,75%	52,24%	17,06%
Segovia	2.611	327	12,52%	0,19%	46,92%	4,28%
Soria	1.416	226	15,96%	0,13%	45,02%	2,95%
Valladolid	12.762	1.773	13,89%	1,02%	53,45%	23,18%
Zamora	4.839	605	12,50%	0,35%	53,63%	7,91%
<b>CASTILLA Y LEÓN</b>	<b>58.668</b>	<b>7.649</b>	<b>13,04%</b>	<b>4,41%</b>	<b>51,58%</b>	<b>100,00%</b>
Barcelona	133.923	14.570	10,88%	8,40%	49,65%	73,08%
Girona	15.004	1.706	11,37%	0,98%	48,19%	8,56%
Lleida	8.884	1.254	14,12%	0,72%	50,63%	6,29%
Tarragona	21.189	2.407	11,36%	1,39%	51,59%	12,07%
<b>CATALUÑA</b>	<b>179.000</b>	<b>19.937</b>	<b>11,14%</b>	<b>11,50%</b>	<b>49,81%</b>	<b>100,00%</b>

mayo 2026

## PORCENTAJES DE POBLACIÓN JOVEN EN EL PARO REGISTRADO POR COMUNIDADES AUTÓNOMAS Y PROVINCIAS JÓVENES DE 16 A 29 AÑOS - MUJERES

Comunidades Autónomas, Provincias	TOTAL 16y+ años	MENORES DE 30 AÑOS				
		TOTAL 16-29 años	% jov en cada Prov y CCAA	Distribución s/ Total	Distribución s/ SEXO	Distribución en CCAA
Alicante-Alacant	69.718	7.064	10,13%	4,07%	51,88%	36,80%
Castellón-Castelló	19.689	2.329	11,83%	1,34%	52,17%	12,13%
Valencia-València	85.486	9.803	11,47%	5,65%	51,83%	51,07%
<b>COMUNITAT VALENCIANA</b>	<b>174.893</b>	<b>19.196</b>	<b>10,98%</b>	<b>11,07%</b>	<b>51,89%</b>	<b>100,00%</b>
Badajoz	26.823	3.582	13,35%	2,07%	56,67%	65,94%
Cáceres	13.076	1.850	14,15%	1,07%	53,56%	34,06%
<b>EXTREMADURA</b>	<b>39.899</b>	<b>5.432</b>	<b>13,61%</b>	<b>3,13%</b>	<b>55,57%</b>	<b>100,00%</b>
A Coruña	25.311	2.589	10,23%	1,49%	51,68%	39,35%
Lugo	6.458	749	11,60%	0,43%	51,16%	11,38%
Ourense	7.931	879	11,08%	0,51%	51,58%	13,36%
Pontevedra	24.330	2.363	9,71%	1,36%	50,22%	35,91%
<b>GALICIA</b>	<b>64.030</b>	<b>6.580</b>	<b>10,28%</b>	<b>3,79%</b>	<b>51,08%</b>	<b>100,00%</b>
<b>MADRID, COMUNIDAD DE</b>	<b>162.349</b>	<b>19.706</b>	<b>12,14%</b>	<b>11,36%</b>	<b>49,90%</b>	
<b>MURCIA, REGIÓN DE</b>	<b>45.391</b>	<b>6.875</b>	<b>15,15%</b>	<b>3,96%</b>	<b>53,10%</b>	
<b>NAVARRA, COM. FORAL DE</b>	<b>17.434</b>	<b>2.554</b>	<b>14,65%</b>	<b>1,47%</b>	<b>51,85%</b>	
Araba/Álava	10.574	1.433	13,55%	0,83%	53,29%	17,12%
Bizkaia	33.813	4.682	13,85%	2,70%	49,33%	55,94%
Gipuzkoa	15.803	2.255	14,27%	1,30%	48,93%	26,94%
<b>PAÍS VASCO</b>	<b>60.190</b>	<b>8.370</b>	<b>13,91%</b>	<b>4,83%</b>	<b>49,85%</b>	<b>100,00%</b>
<b>RIOJA, LA</b>	<b>7.267</b>	<b>892</b>	<b>12,27%</b>	<b>0,51%</b>	<b>50,91%</b>	
<b>CEUTA</b>	<b>5.412</b>	<b>899</b>	<b>16,61%</b>	<b>0,52%</b>	<b>57,74%</b>	
<b>MELILLA</b>	<b>4.715</b>	<b>859</b>	<b>18,22%</b>	<b>0,50%</b>	<b>58,76%</b>	
<b>TOTAL ESTATAL</b>	<b>1.404.110</b>	<b>173.424</b>	<b>12,35%</b>	<b>100,00%</b>	<b>51,48%</b>	

Fuente: Elaboración propia a partir de datos del Servicio Público de Empleo Estatal,

ESTADÍSTICA DE DEMANDANTES DE EMPLEO, PUESTOS DE TRABAJO Y COLOCACIONES

mayo 2026

## PORCENTAJES DE POBLACIÓN JOVEN EN EL PARO REGISTRADO POR COMUNIDADES AUTÓNOMAS Y PROVINCIAS JÓVENES DE 16 A 29 AÑOS - VARONES

Comunidades Autónomas, Provincias	TOTAL 16y+ años	MENORES DE 30 AÑOS				
		TOTAL 16-29 años	% jov en cada Prov y CCAA	Distribución s/ Total	Distribución s/ SEXO	Distribución en CCAA
Almería	16.718	3.290	19,68%	2,01%	48,45%	8,08%
Cádiz	37.953	6.970	18,36%	4,26%	46,99%	17,11%
Córdoba	17.512	3.401	19,42%	2,08%	45,93%	8,35%
Granada	25.522	5.119	20,06%	3,13%	46,37%	12,57%
Huelva	10.964	2.180	19,88%	1,33%	50,88%	5,35%
Jaén	10.564	2.550	24,14%	1,56%	42,52%	6,26%
Málaga	40.457	7.067	17,47%	4,32%	49,86%	17,35%
Sevilla	50.740	10.160	20,02%	6,22%	48,01%	24,94%
<b>ANDALUCÍA</b>	<b>210.430</b>	<b>40.737</b>	<b>19,36%</b>	<b>24,92%</b>	<b>47,54%</b>	<b>100,00%</b>
Huesca	2.627	617	23,49%	0,38%	49,64%	15,16%
Teruel	1.680	466	27,74%	0,29%	56,48%	11,45%
Zaragoza	14.009	2.988	21,33%	1,83%	48,25%	73,40%
<b>ARAGÓN</b>	<b>18.316</b>	<b>4.071</b>	<b>22,23%</b>	<b>2,49%</b>	<b>49,28%</b>	<b>100,00%</b>
<b>ASTURIAS, PRINCIPADO DE</b>	<b>20.287</b>	<b>3.543</b>	<b>17,46%</b>	<b>2,17%</b>	<b>51,19%</b>	
<b>BALEARS, ILLES</b>	<b>10.122</b>	<b>2.039</b>	<b>20,14%</b>	<b>1,25%</b>	<b>51,15%</b>	
Las Palmas	31.766	4.619	14,54%	2,83%	49,41%	51,78%
Santa Cruz de Tenerife	29.755	4.301	14,45%	2,63%	49,64%	48,22%
<b>CANARIAS</b>	<b>61.521</b>	<b>8.920</b>	<b>14,50%</b>	<b>5,46%</b>	<b>49,52%</b>	<b>100,00%</b>
<b>CANTABRIA</b>	<b>11.091</b>	<b>1.955</b>	<b>17,63%</b>	<b>1,20%</b>	<b>51,14%</b>	
Albacete	6.823	1.310	19,20%	0,80%	44,74%	17,04%
Ciudad Real	9.727	2.041	20,98%	1,25%	43,74%	26,54%
Cuenca	3.280	654	19,94%	0,40%	46,88%	8,50%
Guadalajara	4.756	883	18,57%	0,54%	51,85%	11,48%
Toledo	14.955	2.802	18,74%	1,71%	46,33%	36,44%
<b>CASTILLA-LA MANCHA</b>	<b>39.541</b>	<b>7.690</b>	<b>19,45%</b>	<b>4,71%</b>	<b>45,94%</b>	<b>100,00%</b>
Ávila	3.205	502	15,66%	0,31%	47,81%	6,99%
Burgos	4.849	934	19,26%	0,57%	50,98%	13,01%
León	8.015	1.384	17,27%	0,85%	48,78%	19,28%
Palencia	2.330	453	19,44%	0,28%	46,85%	6,31%
Salamanca	5.892	1.193	20,25%	0,73%	47,76%	16,62%
Segovia	1.810	370	20,44%	0,23%	53,08%	5,15%
Soria	1.217	276	22,68%	0,17%	54,98%	3,84%
Valladolid	7.958	1.544	19,40%	0,94%	46,55%	21,51%
Zamora	3.211	523	16,29%	0,32%	46,37%	7,29%
<b>CASTILLA Y LEÓN</b>	<b>38.487</b>	<b>7.179</b>	<b>18,65%</b>	<b>4,39%</b>	<b>48,42%</b>	<b>100,00%</b>
Barcelona	97.102	14.774	15,21%	9,04%	50,35%	73,54%
Girona	11.139	1.834	16,46%	1,12%	51,81%	9,13%
Lleida	6.016	1.223	20,33%	0,75%	49,37%	6,09%
Tarragona	14.370	2.259	15,72%	1,38%	48,41%	11,24%
<b>CATALUÑA</b>	<b>128.627</b>	<b>20.090</b>	<b>15,62%</b>	<b>12,29%</b>	<b>50,19%</b>	<b>100,00%</b>

mayo 2026

## PORCENTAJES DE POBLACIÓN JOVEN EN EL PARO REGISTRADO POR COMUNIDADES AUTÓNOMAS Y PROVINCIAS JÓVENES DE 16 A 29 AÑOS - VARONES

Comunidades Autónomas, Provincias	TOTAL 16y+ años	MENORES DE 30 AÑOS				
		TOTAL 16-29 años	% jov en cada Prov y CCAA	Distribución s/ Total	Distribución s/ SEXO	Distribución en CCAA
Alicante-Alacant	44.773	6.551	14,63%	4,01%	48,12%	36,81%
Castellón-Castelló	11.853	2.135	18,01%	1,31%	47,83%	12,00%
Valencia-València	52.577	9.112	17,33%	5,58%	48,17%	51,20%
<b>COMUNITAT VALENCIANA</b>	<b>109.203</b>	<b>17.798</b>	<b>16,30%</b>	<b>10,89%</b>	<b>48,11%</b>	<b>100,00%</b>
Badajoz	13.415	2.739	20,42%	1,68%	43,33%	63,07%
Cáceres	8.226	1.604	19,50%	0,98%	46,44%	36,93%
<b>EXTREMADURA</b>	<b>21.641</b>	<b>4.343</b>	<b>20,07%</b>	<b>2,66%</b>	<b>44,43%</b>	<b>100,00%</b>
A Coruña	18.085	2.421	13,39%	1,48%	48,32%	38,41%
Lugo	4.671	715	15,31%	0,44%	48,84%	11,34%
Ourense	5.522	825	14,94%	0,50%	48,42%	13,09%
Pontevedra	17.047	2.342	13,74%	1,43%	49,78%	37,16%
<b>GALICIA</b>	<b>45.325</b>	<b>6.303</b>	<b>13,91%</b>	<b>3,86%</b>	<b>48,92%</b>	<b>100,00%</b>
<b>MADRID, COMUNIDAD DE</b>	<b>110.193</b>	<b>19.788</b>	<b>17,96%</b>	<b>12,11%</b>	<b>50,10%</b>	
<b>MURCIA, REGIÓN DE</b>	<b>27.110</b>	<b>6.073</b>	<b>22,40%</b>	<b>3,72%</b>	<b>46,90%</b>	
<b>NAVARRA, COM. FORAL DE</b>	<b>10.851</b>	<b>2.372</b>	<b>21,86%</b>	<b>1,45%</b>	<b>48,15%</b>	
Araba/Álava	6.987	1.256	17,98%	0,77%	46,71%	14,92%
Bizkaia	24.896	4.810	19,32%	2,94%	50,67%	57,13%
Gipuzkoa	11.660	2.354	20,19%	1,44%	51,07%	27,96%
<b>PAÍS VASCO</b>	<b>43.543</b>	<b>8.420</b>	<b>19,34%</b>	<b>5,15%</b>	<b>50,15%</b>	<b>100,00%</b>
<b>RIOJA, LA</b>	<b>4.713</b>	<b>860</b>	<b>18,25%</b>	<b>0,53%</b>	<b>49,09%</b>	
<b>CEUTA</b>	<b>3.083</b>	<b>658</b>	<b>21,34%</b>	<b>0,40%</b>	<b>42,26%</b>	
<b>MELILLA</b>	<b>2.527</b>	<b>603</b>	<b>23,86%</b>	<b>0,37%</b>	<b>41,24%</b>	
<b>TOTAL ESTATAL</b>	<b>916.611</b>	<b>163.442</b>	<b>17,83%</b>	<b>100,00%</b>	<b>48,52%</b>	

Fuente: Elaboración propia a partir de datos del Servicio Público de Empleo Estatal,

ESTADÍSTICA DE DEMANDANTES DE EMPLEO, PUESTOS DE TRABAJO Y COLOCACIONES