



GOBIERNO DE ESPAÑA
MINISTERIO DE SANIDAD, SERVICIOS SOCIALES E IGUALDAD

SECRETARÍA DE ESTADO DE SERVICIOS SOCIALES E IGUALDAD
injuve

OBSERVATORIO DE LA JUVENTUD EN ESPAÑA

estadística-injuve

PARO REGISTRADO

cifras jóvenes

MAYO
2016

**AVANCE
PARO REGISTRADO**

JÓVENES 16-24 años

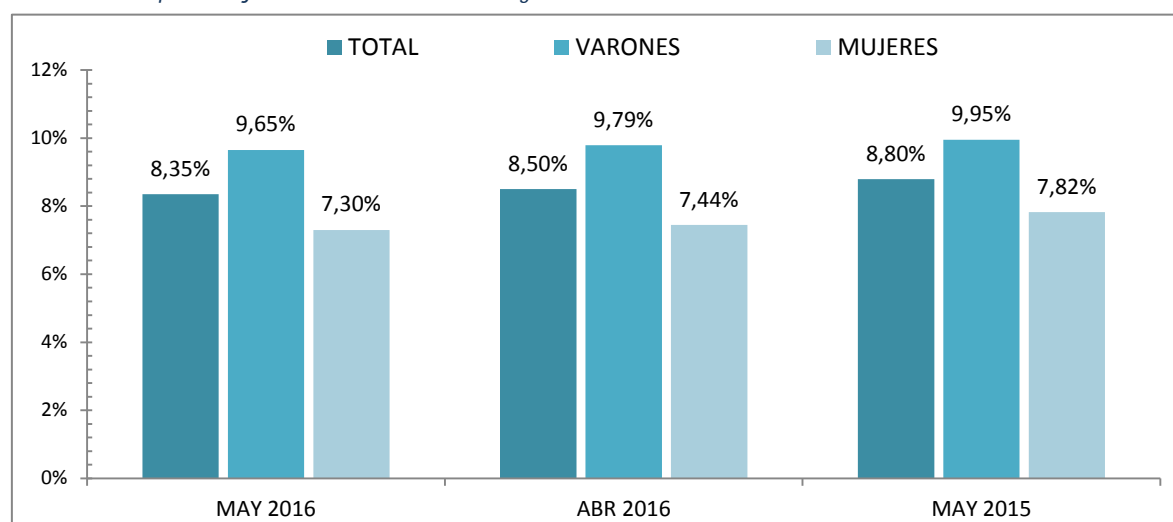
MAYO 2016

EVOLUCIÓN DEL PARO REGISTRADO POR SEXO Y EDADES

	Mayo 2016	Variación mensual Abril 2016			Variación anual Mayo 2015		
	Dato	Absoluta	Relativa	Dato	Absoluta	Relativa	Dato
MENORES DE 25 AÑOS							
Varones	167.592	-9.437	-5,33	177.029	-24.511	-12,76	192.103
Mujeres	157.296	-6.732	-4,10	164.028	-21.342	-11,95	178.638
Ambos sexos	324.888	-16.169	-4,74	341.057	-45.853	-12,37	370.741
RESTO DE EDADES							
Varones	1.568.986	-61.801	-3,79	1.630.787	-170.071	-9,78	1.739.057
Mujeres	1.997.529	-41.798	-2,05	2.039.327	-107.704	-5,12	2.105.233
Ambos sexos	3.566.515	-103.599	-2,82	3.670.114	-277.775	-7,23	3.844.290
TOTALES							
Varones	1.736.578	-71.238	-3,94	1.807.816	-194.582	-10,08	1.931.160
Mujeres	2.154.825	-48.530	-2,20	2.203.355	-129.046	-5,65	2.283.871
Ambos sexos	3.891.403	-119.768	-2,99	4.011.171	-323.628	-7,68	4.215.031

MENORES DE 25 AÑOS EN EL PARO REGISTRADO

Para cada caso porcentajes sobre el total de Paro Registrado



Fuente: Elaboración propia a partir de datos del Servicio Público de Empleo Estatal,

AVANCE DE DATOS ESTADÍSTICO: PARO REGISTRADO

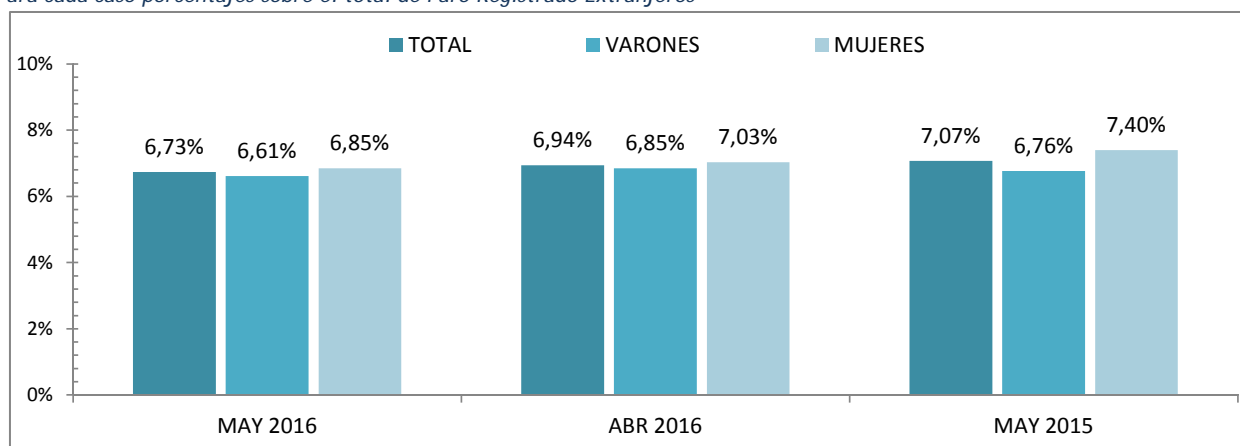
MAYO 2016

EVOLUCIÓN DEL PARO REGISTRADO (EXTRANJEROS) POR SEXO Y EDADES

	Mayo 2016	VARIACIONES						Mayo 2016	
		Mensual Abril 2016			Anual Mayo 2015			Zona Origen	
		Dato	Absoluta	Relativa	Dato	Absoluta	Relativa	Dato	País Comunitario
MENORES DE 25 AÑOS									
Varones	14.610	-1.392	-8,70	16.002	-2.495	-14,59	17.105	4.627	9.983
Mujeres	15.846	-946	-5,63	16.792	-2.110	-11,75	17.956	5.006	10.840
Ambos sexos	30.456	-2.338	-7,13	32.794	-4.605	-13,13	35.061	9.633	20.823
RESTO DE EDADES									
Varones	206.359	-11.207	-5,15	217.566	-29.493	-12,50	235.852	68.365	137.994
Mujeres	215.476	-6.554	-2,95	222.030	-9.323	-4,15	224.799	78.292	137.184
Ambos sexos	421.835	-17.761	-4,04	439.596	-38.816	-8,43	460.651	146.657	275.178
TOTALES									
Varones	220.969	-12.599	-5,39	233.568	-31.988	-12,65	252.957	72.992	147.977
Mujeres	231.322	-7.500	-3,14	238.822	-11.433	-4,71	242.755	83.298	148.024
Ambos sexos	452.291	-20.099	-4,25	472.390	-43.421	-8,76	495.712	156.290	296.001

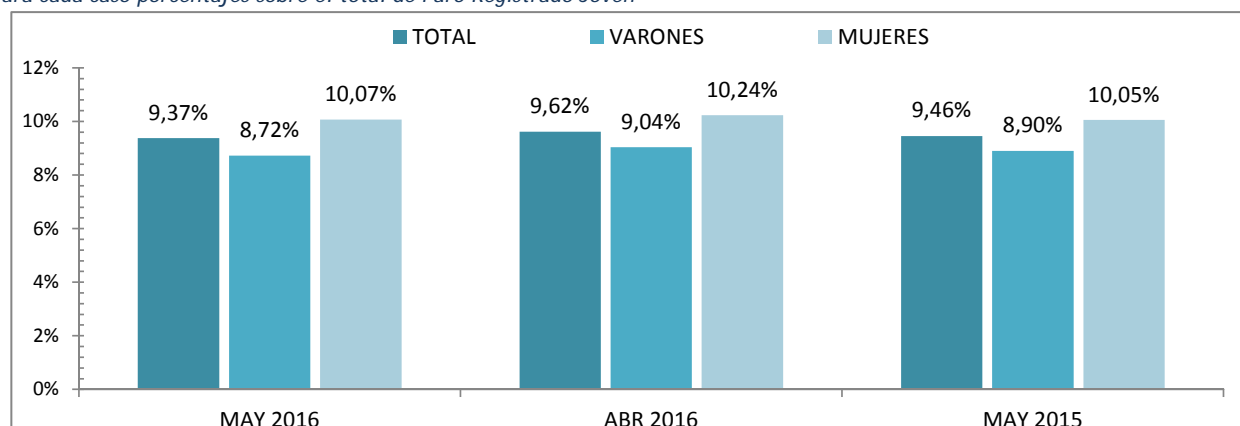
MENORES DE 25 AÑOS EXTRANJEROS EN EL PARO REGISTRADO EXTRANJEROS

Para cada caso porcentajes sobre el total de Paro Registrado Extranjeros



MENORES DE 25 AÑOS EXTRANJEROS EN EL PARO REGISTRADO JOVEN

Para cada caso porcentajes sobre el total de Paro Registrado Joven



Fuente: Elaboración propia a partir de datos del Servicio Público de Empleo Estatal, AVANCE DE DATOS ESTADÍSTICO: PARO REGISTRADO

MAYO 2016

Paro registrado según Sexo y Edades por Provincias y Comunidades y Ciudades Autónomas

	TOTAL EDADES			MENORES DE 25 AÑOS			RESTO DE EDADES		
	TOTAL	Varones	Mujeres	TOTAL	Varones	Mujeres	TOTAL	Varones	Mujeres
Almería	70.574	32.030	38.544	6.784	3.218	3.566	63.790	28.812	34.978
Cádiz	174.084	76.174	97.910	17.620	9.027	8.593	156.464	67.147	89.317
Córdoba	86.897	39.424	47.473	10.996	5.443	5.553	75.901	33.981	41.920
Granada	95.417	45.491	49.926	10.349	5.232	5.117	85.068	40.259	44.809
Huelva	53.125	25.086	28.039	5.625	2.972	2.653	47.500	22.114	25.386
Jaén	61.714	26.785	34.929	8.567	4.042	4.525	53.147	22.743	30.404
Málaga	173.878	78.298	95.580	16.793	8.632	8.161	157.085	69.666	87.419
Sevilla	229.351	101.842	127.509	24.316	12.404	11.912	205.035	89.438	115.597
ANDALUCIA	945.040	425.130	519.910	101.050	50.970	50.080	843.990	374.160	469.830
Huesca	10.931	4.998	5.933	1.063	556	507	9.868	4.442	5.426
Teruel	7.636	3.481	4.155	855	431	424	6.781	3.050	3.731
Zaragoza	64.519	27.648	36.871	5.928	3.078	2.850	58.591	24.570	34.021
ARAGON	83.086	36.127	46.959	7.846	4.065	3.781	75.240	32.062	43.178
ASTURIAS, PRINCIPADO DE	86.536	39.732	46.804	6.374	3.384	2.990	80.162	36.348	43.814
BALEARS, ILLES	49.986	22.760	27.226	4.878	2.426	2.452	45.108	20.334	24.774
Las Palmas	125.944	56.419	69.525	7.297	3.600	3.697	118.647	52.819	65.828
Santa Cruz de Tenerife	114.123	53.736	60.387	6.353	3.281	3.072	107.770	50.455	57.315
CANARIAS	240.067	110.155	129.912	13.650	6.881	6.769	226.417	103.274	123.143
CANTABRIA	45.176	21.926	23.250	3.228	1.735	1.493	41.948	20.191	21.757
Albacete	39.251	15.189	24.062	3.605	1.819	1.786	35.646	13.370	22.276
Ciudad Real	56.191	23.153	33.038	6.921	3.487	3.434	49.270	19.666	29.604
Cuenca	15.590	6.706	8.884	1.472	730	742	14.118	5.976	8.142
Guadalajara	17.726	7.365	10.361	1.468	744	724	16.258	6.621	9.637
Toledo	72.740	30.047	42.693	7.304	3.800	3.504	65.436	26.247	39.189
CASTILLA-LA MANCHA	201.498	82.460	119.038	20.770	10.580	10.190	180.728	71.880	108.848
Ávila	14.707	6.824	7.883	1.461	798	663	13.246	6.026	7.220
Burgos	24.386	10.646	13.740	2.134	1.135	999	22.252	9.511	12.741
León	38.057	17.744	20.313	3.536	1.981	1.555	34.521	15.763	18.758
Palencia	11.427	4.908	6.519	1.236	640	596	10.191	4.268	5.923
Salamanca	28.565	12.069	16.496	2.769	1.408	1.361	25.796	10.661	15.135
Segovia	9.157	4.139	5.018	889	485	404	8.268	3.654	4.614
Soria	4.601	1.962	2.639	502	259	243	4.099	1.703	2.396
Valladolid	39.223	16.655	22.568	3.609	1.868	1.741	35.614	14.787	20.827
Zamora	15.156	7.064	8.092	1.379	738	641	13.777	6.326	7.451
CASTILLA Y LEON	185.279	82.011	103.268	17.515	9.312	8.203	167.764	72.699	95.065
Barcelona	350.073	159.411	190.662	21.665	11.639	10.026	328.408	147.772	180.636
Girona	42.346	20.360	21.986	2.961	1.595	1.366	39.385	18.765	20.620
Lleida	23.764	11.142	12.622	1.643	846	797	22.121	10.296	11.825
Tarragona	54.022	24.971	29.051	4.186	2.158	2.028	49.836	22.813	27.023
CATALUÑA	470.205	215.884	254.321	30.455	16.238	14.217	439.750	199.646	240.104
Alicante-Alacant	175.097	75.979	99.118	11.480	6.074	5.406	163.617	69.905	93.712
Castellón-Castelló	49.020	21.927	27.093	4.071	2.240	1.831	44.949	19.687	25.262
Valencia-València	226.613	98.923	127.690	16.633	8.901	7.732	209.980	90.022	119.958
COMUNITAT VALENCIANA	450.730	196.829	253.901	32.184	17.215	14.969	418.546	179.614	238.932
Badajoz	80.630	32.445	48.185	9.546	4.835	4.711	71.084	27.610	43.474
Cáceres	42.963	19.641	23.322	4.672	2.485	2.187	38.291	17.156	21.135
EXTREMADURA	123.593	52.086	71.507	14.218	7.320	6.898	109.375	44.766	64.609

MAYO 2016

Paro registrado según Sexo y Edades por Provincias y Comunidades y Ciudades Autónomas

	TOTAL EDADES			MENORES DE 25 AÑOS			RESTO DE EDADES		
	TOTAL	Varones	Mujeres	TOTAL	Varones	Mujeres	TOTAL	Varones	Mujeres
A Coruña	85.848	39.183	46.665	4.276	2.198	2.078	81.572	36.985	44.587
Lugo	21.951	10.453	11.498	1.204	651	553	20.747	9.802	10.945
Ourense	25.009	11.441	13.568	1.418	773	645	23.591	10.668	12.923
Pontevedra	87.656	39.065	48.591	4.399	2.271	2.128	83.257	36.794	46.463
GALICIA	220.464	100.142	120.322	11.297	5.893	5.404	209.167	94.249	114.918
MADRID, COMUNIDAD DE	437.366	196.854	240.512	31.458	16.672	14.786	405.908	180.182	225.726
MURCIA, REGION DE	118.888	49.776	69.112	11.534	5.551	5.983	107.354	44.225	63.129
NAVARRA, COM. FORAL DE	41.175	18.084	23.091	4.267	2.250	2.017	36.908	15.834	21.074
Araba/Álava	24.163	10.737	13.426	1.543	759	784	22.620	9.978	12.642
Bizkaia	83.518	39.066	44.452	4.857	2.453	2.404	78.661	36.613	42.048
Gipuzkoa	40.332	18.120	22.212	2.665	1.363	1.302	37.667	16.757	20.910
PAIS VASCO	148.013	67.923	80.090	9.065	4.575	4.490	138.948	63.348	75.600
RIOJA, LA	19.508	8.255	11.253	1.000	482	518	18.508	7.773	10.735
CEUTA	13.202	5.623	7.579	2.129	1.064	1.065	11.073	4.559	6.514
MELILLA	11.591	4.821	6.770	1.970	979	991	9.621	3.842	5.779
TOTAL ESTATAL	3.891.403	1.736.578	2.154.825	324.888	167.592	157.296	3.566.515	1.568.986	1.997.529

Fuente: Servicio Público de Empleo Estatal, AVANCE DE DATOS ESTADÍSTICO: PARO REGISTRADO

MAYO 2016

Evolución Paro Registrado por Comunidades Autónomas y Provincias MENORES DE 25 AÑOS

Comunidades Autónomas y Provincias	Mayo 2016	Variación mensual Abril 2016			Variación anual Mayo 2015		
	Dato	Absoluta	Relativa	Dato	Absoluta	Relativa	Dato
Almería	6.784	-283	-4,00	7.067	-2.282	-25,17	9.066
Cádiz	17.620	-1.028	-5,51	18.648	-3.922	-18,21	21.542
Córdoba	10.996	-621	-5,35	11.617	-2.032	-15,60	13.028
Granada	10.349	-627	-5,71	10.976	-2.722	-20,82	13.071
Huelva	5.625	71	1,28	5.554	-1.254	-18,23	6.879
Jaén	8.567	-355	-3,98	8.922	-2.122	-19,85	10.689
Málaga	16.793	-738	-4,21	17.531	-3.391	-16,80	20.184
Sevilla	24.316	-1.212	-4,75	25.528	-4.680	-16,14	28.996
ANDALUCÍA	101.050	-4.793	-4,53	105.843	-22.405	-18,15	123.455
Huesca	1.063	-130	-10,90	1.193	-235	-18,10	1.298
Teruel	855	-21	-2,40	876	-83	-8,85	938
Zaragoza	5.928	-298	-4,79	6.226	-1.349	-18,54	7.277
ARAGON	7.846	-449	-5,41	8.295	-1.667	-17,52	9.513
ASTURIAS, PRINCIPADO DE	6.374	-218	-3,31	6.592	-691	-9,78	7.065
BALEARS, ILLES	4.878	-1.750	-26,40	6.628	-1.175	-19,41	6.053
Las Palmas	7.297	38	0,52	7.259	199	2,80	7.098
Santa Cruz de Tenerife	6.353	105	1,68	6.248	800	14,41	5.553
CANARIAS	13.650	143	1,06	13.507	999	7,90	12.651
CANTABRIA	3.228	-261	-7,48	3.489	-179	-5,25	3.407
Albacete	3.605	-298	-7,64	3.903	-641	-15,10	4.246
Ciudad Real	6.921	-286	-3,97	7.207	-784	-10,18	7.705
Cuenca	1.472	-130	-8,11	1.602	-267	-15,35	1.739
Guadalajara	1.468	-65	-4,24	1.533	-78	-5,05	1.546
Toledo	7.304	-459	-5,91	7.763	-874	-10,69	8.178
CASTILLA-LA MANCHA	20.770	-1.238	-5,63	22.008	-2.644	-11,29	23.414
Ávila	1.461	-76	-4,94	1.537	-251	-14,66	1.712
Burgos	2.134	-143	-6,28	2.277	-194	-8,33	2.328
León	3.536	-81	-2,24	3.617	-255	-6,73	3.791
Palencia	1.236	-29	-2,29	1.265	-137	-9,98	1.373
Salamanca	2.769	-79	-2,77	2.848	-192	-6,48	2.961
Segovia	889	-112	-11,19	1.001	-119	-11,81	1.008
Soria	502	-51	-9,22	553	-142	-22,05	644
Valladolid	3.609	-288	-7,39	3.897	-274	-7,06	3.883
Zamora	1.379	-32	-2,27	1.411	-139	-9,16	1.518
CASTILLA Y LEON	17.515	-891	-4,84	18.406	-1.703	-8,86	19.218

MAYO 2016

Evolución Paro Registrado por Comunidades Autónomas y Provincias MENORES DE 25 AÑOS

Comunidades Autónomas y Provincias	Mayo 2016	Variación mensual Abril 2016			Variación anual Mayo 2015		
	Dato	Absoluta	Relativa	Dato	Absoluta	Relativa	Dato
Barcelona	21.665	-1.004	-4,43	22.669	-2.804	-11,46	24.469
Girona	2.961	-295	-9,06	3.256	-232	-7,27	3.193
Lleida	1.643	-131	-7,38	1.774	-173	-9,53	1.816
Tarragona	4.186	-308	-6,85	4.494	-216	-4,91	4.402
CATALUÑA	30.455	-1.738	-5,40	32.193	-3.425	-10,11	33.880
Alicante-Alacant	11.480	-511	-4,26	11.991	-1.381	-10,74	12.861
Castellón-Castelló	4.071	-114	-2,72	4.185	-452	-9,99	4.523
Valencia-València	16.633	-241	-1,43	16.874	-1.178	-6,61	17.811
COMUNITAT VALENCIANA	32.184	-866	-2,62	33.050	-3.011	-8,56	35.195
Badajoz	9.546	12	0,13	9.534	798	9,12	8.748
Cáceres	4.672	-117	-2,44	4.789	637	15,79	4.035
EXTREMADURA	14.218	-105	-0,73	14.323	1.435	11,23	12.783
A Coruña	4.276	-186	-4,17	4.462	-617	-12,61	4.893
Lugo	1.204	-108	-8,23	1.312	-127	-9,54	1.331
Ourense	1.418	-54	-3,67	1.472	-186	-11,60	1.604
Pontevedra	4.399	-367	-7,70	4.766	-873	-16,56	5.272
GALICIA	11.297	-715	-6,0	12.012	-1.803	-13,8	13.100
MADRID, COMUNIDAD DE	31.458	-1.845	-5,5	33.303	-5.609	-15,1	37.067
MURCIA, REGION DE	11.534	-959	-7,7	12.493	-1.342	-10,4	12.876
NAVARRA, COM. FORAL DE	4.267	-23	-0,5	4.290	-240	-5,3	4.507
Araba/Álava	1.543	4	0,26	1.539	-198	-11,37	1.741
Bizkaia	4.857	-110	-2,21	4.967	-867	-15,15	5.724
Gipuzkoa	2.665	28	1,06	2.637	-246	-8,45	2.911
PAIS VASCO	9.065	-78	-0,9	9.143	-1.311	-12,6	10.376
RIOJA, LA	1.000	-359	-26,4	1.359	-608	-37,8	1.608
CEUTA	2.129	-40	-1,8	2.169	-283	-11,7	2.412
MELILLA	1.970	16	0,8	1.954	-191	-8,8	2.161
TOTAL ESTATAL	324.888	-16.169	-4,7	341.057	-45.853	-12,4	370.741

Fuente: Elaboración propia a partir de datos del Servicio Público de Empleo Estatal,

AVANCE DE DATOS ESTADÍSTICO: PARO REGISTRADO

MAYO 2016

Evolución Paro Registrado por Comunidades Autónomas y Provincias TOTAL 16 y MÁS AÑOS

Comunidades Autónomas y Provincias	Mayo 2016	Variación mensual Abril 2016			Variación anual Mayo 2015		
	Dato	Absoluta	Relativa	Dato	Absoluta	Relativa	Dato
Almería	70.574	-797	-1,12	71.371	-7.282	-9,35	77.856
Cádiz	174.084	-4.848	-2,71	178.932	-11.458	-6,18	185.542
Córdoba	86.897	-2.724	-3,04	89.621	-5.236	-5,68	92.133
Granada	95.417	-2.794	-2,84	98.211	-6.643	-6,51	102.060
Huelva	53.125	867	1,66	52.258	-2.855	-5,10	55.980
Jaén	61.714	-1.421	-2,25	63.135	-5.400	-8,05	67.114
Málaga	173.878	-4.735	-2,65	178.613	-11.351	-6,13	185.229
Sevilla	229.351	-4.936	-2,11	234.287	-11.326	-4,71	240.677
ANDALUCIA	945.040	-21.388	-2,21	966.428	-61.551	-6,11	1.006.591
Huesca	10.931	-947	-7,97	11.878	-1.686	-13,36	12.617
Teruel	7.636	-455	-5,62	8.091	-1.112	-12,71	8.748
Zaragoza	64.519	-3.259	-4,81	67.778	-9.663	-13,03	74.182
ARAGON	83.086	-4.661	-5,31	87.747	-12.461	-13,04	95.547
ASTURIAS, PRINCIPADO DE	86.536	-2.467	-2,77	89.003	-6.250	-6,74	92.786
BALEARS, ILLES	49.986	-8.455	-14,47	58.441	-8.846	-15,04	58.832
Las Palmas	125.944	-1.221	-0,96	127.165	-9.187	-6,80	135.131
Santa Cruz de Tenerife	114.123	-775	-0,67	114.898	-2.687	-2,30	116.810
CANARIAS	240.067	-1.996	-0,82	242.063	-11.874	-4,71	251.941
CANTABRIA	45.176	-2.625	-5,49	47.801	581	1,30	44.595
Albacete	39.251	-2.575	-6,16	41.826	-4.832	-10,96	44.083
Ciudad Real	56.191	-3.017	-5,10	59.208	-5.387	-8,75	61.578
Cuenca	15.590	-1.023	-6,16	16.613	-1.891	-10,82	17.481
Guadalajara	17.726	-973	-5,20	18.699	-2.138	-10,76	19.864
Toledo	72.740	-3.531	-4,63	76.271	-6.270	-7,94	79.010
CASTILLA-LA MANCHA	201.498	-11.119	-5,23	212.617	-20.518	-9,24	222.016
Ávila	14.707	-513	-3,37	15.220	-1.041	-6,61	15.748
Burgos	24.386	-1.142	-4,47	25.528	-2.528	-9,39	26.914
León	38.057	-1.378	-3,49	39.435	-2.498	-6,16	40.555
Palencia	11.427	-424	-3,58	11.851	-1.161	-9,22	12.588
Salamanca	28.565	-1.077	-3,63	29.642	-2.061	-6,73	30.626
Segovia	9.157	-548	-5,65	9.705	-1.197	-11,56	10.354
Soria	4.601	-349	-7,05	4.950	-780	-14,50	5.381
Valladolid	39.223	-1.819	-4,43	41.042	-3.479	-8,15	42.702
Zamora	15.156	-636	-4,03	15.792	-1.235	-7,53	16.391
CASTILLA Y LEON	185.279	-7.886	-4,08	193.165	-15.980	-7,94	201.259

MAYO 2016

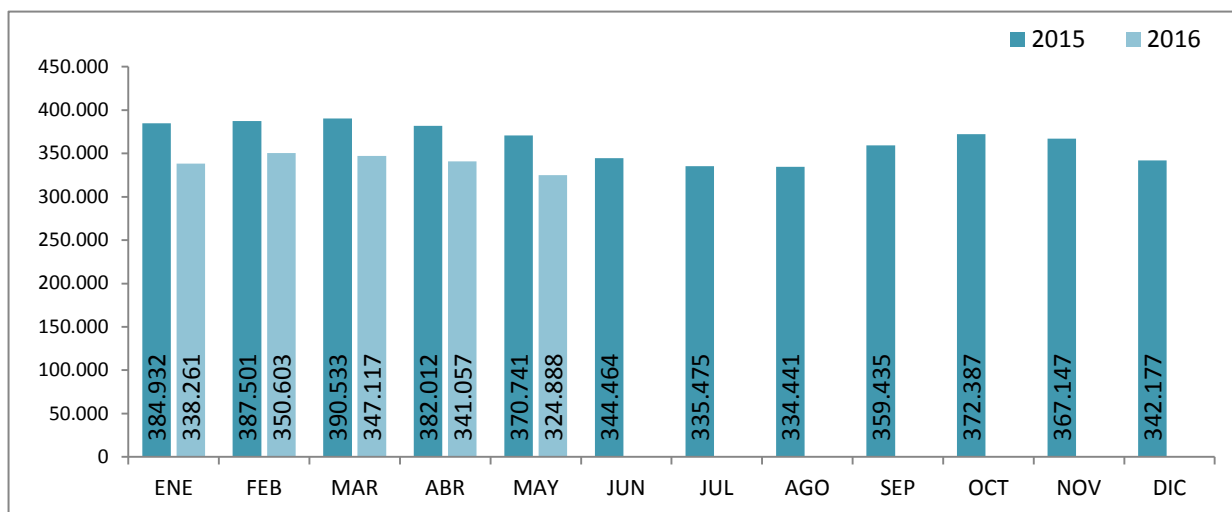
Evolución Paro Registrado por Comunidades Autónomas y Provincias TOTAL 16 y MÁS AÑOS

Comunidades Autónomas y Provincias	Mayo 2016	Variación mensual Abril 2016			Variación anual Mayo 2015		
	Dato	Absoluta	Relativa	Dato	Absoluta	Relativa	Dato
Barcelona	350.073	-9.135	-2,54	359.208	-46.774	-11,79	396.847
Girona	42.346	-2.228	-5,00	44.574	-5.166	-10,87	47.512
Lleida	23.764	-1.629	-6,42	25.393	-2.231	-8,58	25.995
Tarragona	54.022	-2.926	-5,14	56.948	-7.523	-12,22	61.545
CATALUÑA	470.205	-15.918	-3,27	486.123	-61.694	-11,60	531.899
Alicante-Alacant	175.097	-3.667	-2,05	178.764	-14.131	-7,47	189.228
Castellón-Castelló	49.020	-1.285	-2,55	50.305	-5.944	-10,81	54.964
Valencia-València	226.613	-2.596	-1,13	229.209	-17.566	-7,19	244.179
COMUNITAT VALENCIANA	450.730	-7.548	-1,65	458.278	-37.641	-7,71	488.371
Badajoz	80.630	-1.769	-2,15	82.399	-886	-1,09	81.516
Cáceres	42.963	-1.545	-3,47	44.508	121	0,28	42.842
EXTREMADURA	123.593	-3.314	-2,61	126.907	-765	-0,62	124.358
A Coruña	85.848	-2.895	-3,26	88.743	-7.359	-7,90	93.207
Lugo	21.951	-851	-3,73	22.802	-1.032	-4,49	22.983
Ourense	25.009	-714	-2,78	25.723	-1.431	-5,41	26.440
Pontevedra	87.656	-3.229	-3,55	90.885	-6.695	-7,10	94.351
GALICIA	220.464	-7.689	-3,37	228.153	-16.517	-6,97	236.981
MADRID, COMUNIDAD DE	437.366	-12.637	-2,81	450.003	-37.818	-7,96	475.184
MURCIA, REGION DE	118.888	-3.692	-3,01	122.580	-11.725	-8,98	130.613
NAVARRA, COM. FORAL DE	41.175	-1.704	-3,97	42.879	-3.501	-7,84	44.676
Araba/Álava	24.163	-777	-3,12	24.940	-2.352	-8,87	26.515
Bizkaia	83.518	-2.593	-3,01	86.111	-7.049	-7,78	90.567
Gipuzkoa	40.332	-1.178	-2,84	41.510	-4.093	-9,21	44.425
PAIS VASCO	148.013	-4.548	-2,98	152.561	-13.494	-8,36	161.507
RIOJA, LA	19.508	-1.761	-8,28	21.269	-2.801	-12,56	22.309
CEUTA	13.202	-168	-1,26	13.370	-173	-1,29	13.375
MELILLA	11.591	-192	-1,63	11.783	-600	-4,92	12.191
TOTAL ESTATAL	3.891.403	-119.768	-2,99	4.011.171	-323.628	-7,68	4.215.031

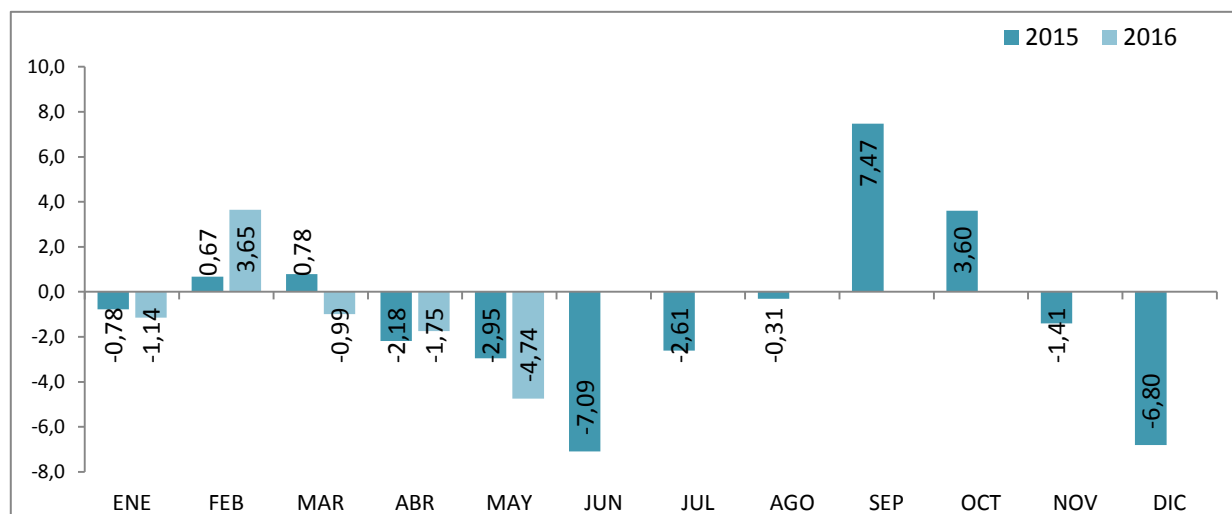
Fuente: Servicio Público de Empleo Estatal, AVANCE DE DATOS ESTADÍSTICO: PARO REGISTRADO

MENORES DE 25 AÑOS

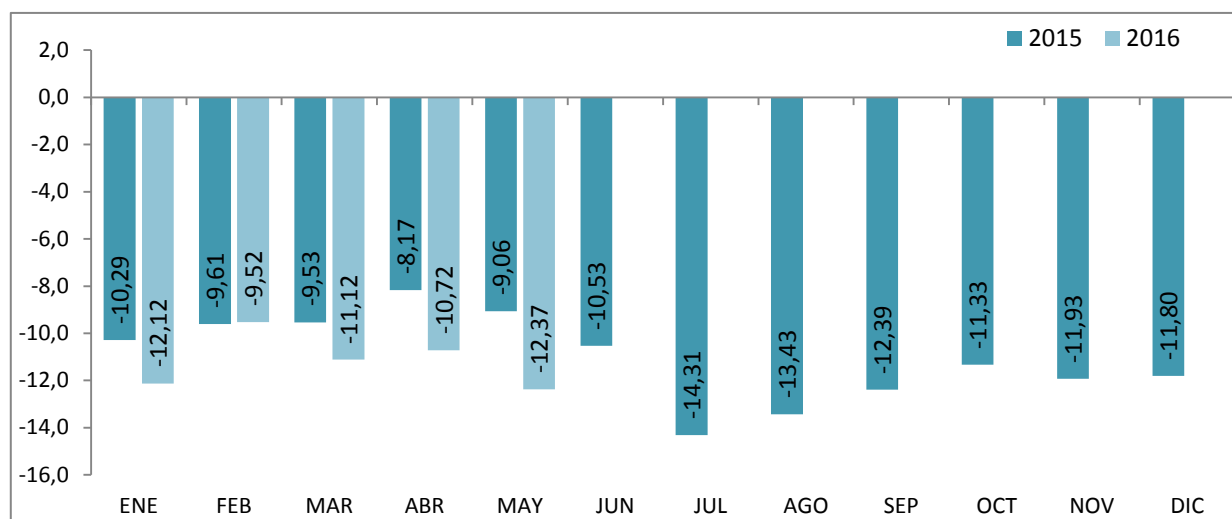
EVOLUCIÓN MENSUAL DEL PARO REGISTRADO



EVOLUCIÓN VARIACIÓN MENSUAL DEL PARO REGISTRADO



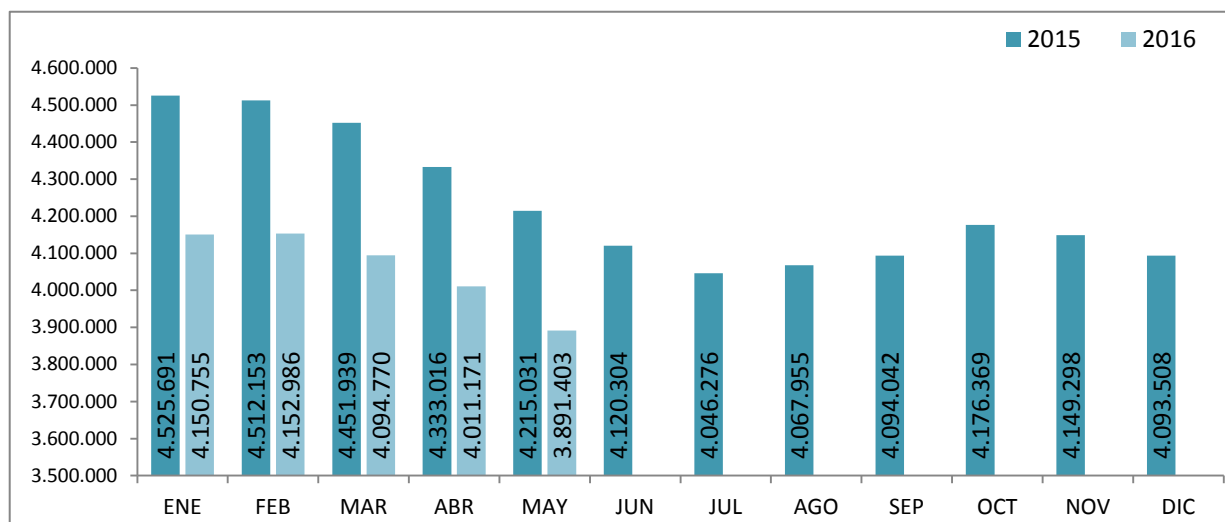
EVOLUCIÓN VARIACIÓN ANUAL DEL PARO REGISTRADO



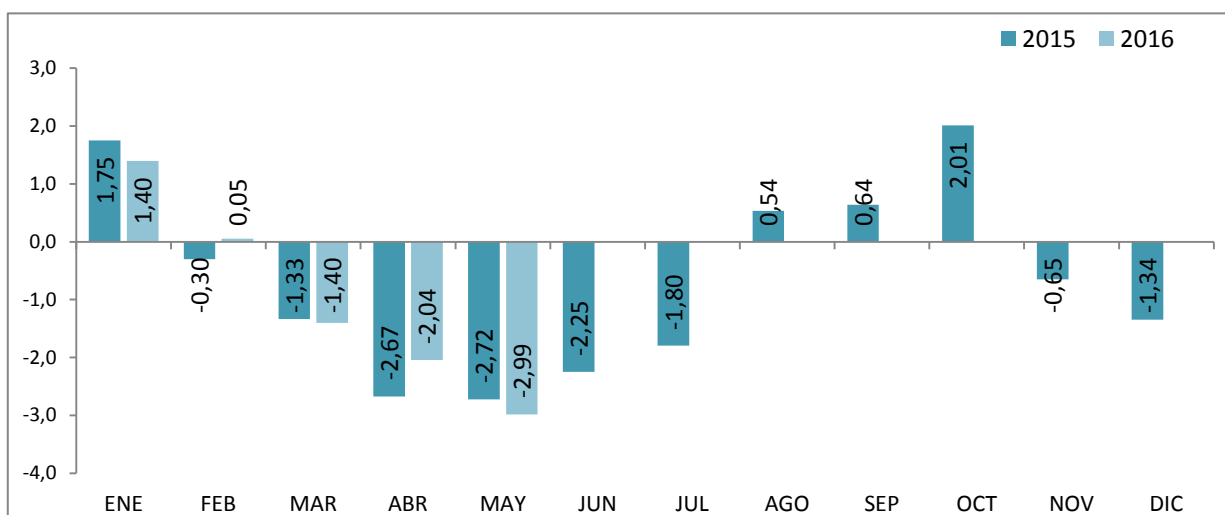
Fuente: Elaboración propia a partir de datos del Servicio Público de Empleo Estatal,
 AVANCE DE DATOS ESTADÍSTICO: PARO REGISTRADO

TOTAL 16 Y MÁS AÑOS

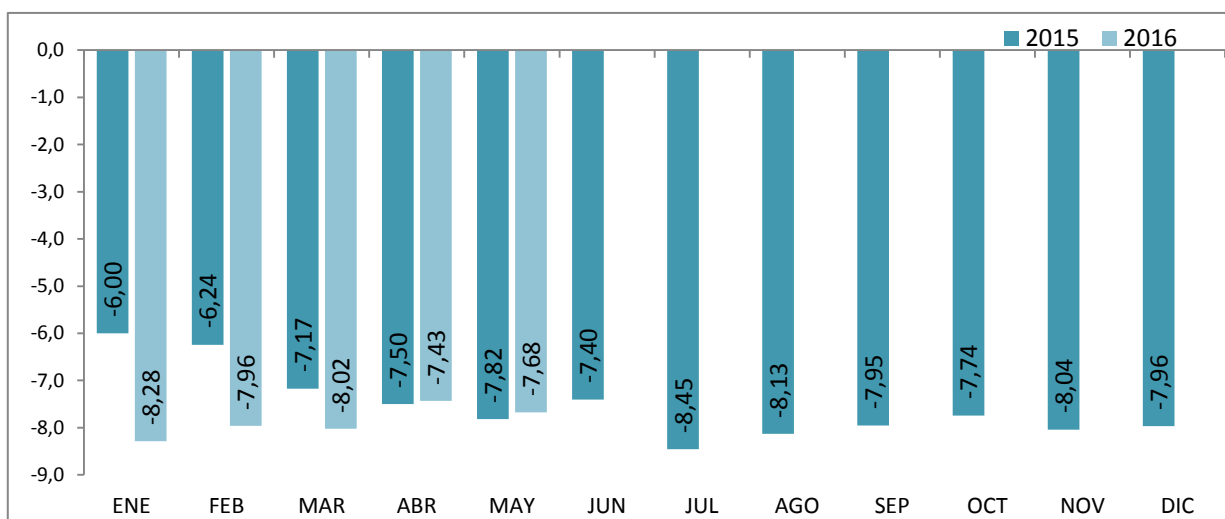
EVOLUCIÓN MENSUAL DEL PARO REGISTRADO



EVOLUCIÓN VARIACIÓN MENSUAL DEL PARO REGISTRADO



EVOLUCIÓN VARIACIÓN ANUAL DEL PARO REGISTRADO



Fuente: Elaboración propia a partir de datos del Servicio Público de Empleo Estatal,
 AVANCE DE DATOS ESTADÍSTICO: PARO REGISTRADO

Evolución del paro registrado según sexo y edad

	TOTAL EDADES			MENORES DE 25 AÑOS			RESTO DE EDADES		
	TOTAL	Varones	Mujeres	TOTAL	Varones	Mujeres	TOTAL	Varones	Mujeres
ENERO 2012	4.599.829	2.288.393	2.311.436	476.957	256.919	220.038	4.122.872	2.031.474	2.091.398
FEBRERO 2012	4.712.098	2.353.264	2.358.834	501.842	270.469	231.373	4.210.256	2.082.795	2.127.461
MARZO 2012	4.750.867	2.371.782	2.379.085	508.879	273.898	234.981	4.241.988	2.097.884	2.144.104
ABRIL 2012	4.744.235	2.364.767	2.379.468	500.758	268.901	231.857	4.243.477	2.095.866	2.147.611
MAYO 2012	4.714.122	2.337.116	2.377.006	490.329	261.654	228.675	4.223.793	2.075.462	2.148.331
JUNIO 2012	4.615.269	2.284.271	2.330.998	452.991	245.037	207.954	4.162.278	2.039.234	2.123.044
JULIO 2012	4.587.455	2.268.949	2.318.506	440.380	236.496	203.884	4.147.075	2.032.453	2.114.622
AGOSTO 2012	4.625.634	2.291.543	2.334.091	436.320	231.606	204.714	4.189.314	2.059.937	2.129.377
SEPTIEMBRE 2012	4.705.279	2.323.688	2.381.591	466.783	245.924	220.859	4.238.496	2.077.764	2.160.732
OCTUBRE 2012	4.833.521	2.392.696	2.440.825	487.387	256.959	230.428	4.346.134	2.135.737	2.210.397
NOVIEMBRE 2012	4.907.817	2.416.228	2.491.589	486.373	256.210	230.163	4.421.444	2.160.018	2.261.426
DICIEMBRE 2012	4.848.723	2.407.907	2.440.816	456.635	241.810	214.825	4.392.088	2.166.097	2.225.991
ENERO 2013	4.980.778	2.472.830	2.507.948	463.840	245.850	217.990	4.516.938	2.226.980	2.289.958
FEBRERO 2013	5.040.222	2.503.626	2.536.596	479.866	254.399	225.467	4.560.356	2.249.227	2.311.129
MARZO 2013	5.035.243	2.506.091	2.529.152	479.712	254.991	224.721	4.555.531	2.251.100	2.304.431
ABRIL 2013	4.989.193	2.466.643	2.522.550	474.747	250.821	223.926	4.514.446	2.215.822	2.298.624
MAYO 2013	4.890.928	2.405.493	2.485.435	458.012	241.238	216.774	4.432.916	2.164.255	2.268.661
JUNIO 2013	4.763.680	2.332.609	2.431.071	424.051	226.400	197.651	4.339.629	2.106.209	2.233.420
JULIO 2013	4.698.814	2.287.664	2.411.150	415.562	219.774	195.788	4.283.252	2.067.890	2.215.362
AGOSTO 2013	4.698.783	2.288.893	2.409.890	406.363	212.439	193.924	4.292.420	2.076.454	2.215.966
SEPTIEMBRE 2013	4.724.355	2.287.603	2.436.752	434.953	225.401	209.552	4.289.402	2.062.202	2.227.200
OCTUBRE 2013	4.811.383	2.332.743	2.478.640	451.096	234.569	216.527	4.360.287	2.098.174	2.262.113
NOVIEMBRE 2013	4.808.908	2.329.208	2.479.700	452.326	236.546	215.780	4.356.582	2.092.662	2.263.920
DICIEMBRE 2013	4.701.338	2.294.712	2.406.626	412.584	216.484	196.100	4.288.754	2.078.228	2.210.526
ENERO 2014	4.814.435	2.337.410	2.477.025	429.087	224.264	204.823	4.385.348	2.113.146	2.272.202
FEBRERO 2014	4.812.486	2.334.622	2.477.864	428.707	225.293	203.414	4.383.779	2.109.329	2.274.450
MARZO 2014	4.795.866	2.320.687	2.475.179	431.685	227.071	204.614	4.364.181	2.093.616	2.270.565
ABRIL 2014	4.684.301	2.262.612	2.421.689	415.977	218.511	197.466	4.268.324	2.044.101	2.224.223
MAYO 2014	4.572.385	2.188.342	2.384.043	407.675	212.940	194.735	4.164.710	1.975.402	2.189.308
JUNIO 2014	4.449.701	2.117.045	2.332.656	385.009	203.141	181.868	4.064.692	1.913.904	2.150.788
JULIO 2014	4.419.860	2.094.322	2.325.538	391.487	206.068	185.419	4.028.373	1.888.254	2.140.119
AGOSTO 2014	4.427.930	2.099.835	2.328.095	386.343	201.461	184.882	4.041.587	1.898.374	2.143.213
SEPTIEMBRE 2014	4.447.650	2.095.768	2.351.882	410.279	211.900	198.379	4.037.371	1.883.868	2.153.503
OCTUBRE 2014	4.526.804	2.136.227	2.390.577	419.982	217.065	202.917	4.106.822	1.919.162	2.187.660
NOVIEMBRE 2014	4.512.116	2.120.210	2.391.906	416.875	215.784	201.091	4.095.241	1.904.426	2.190.815
DICIEMBRE 2014	4.447.711	2.112.508	2.335.203	387.950	202.159	185.791	4.059.761	1.910.349	2.149.412
ENERO 2015	4.525.691	2.137.837	2.387.854	384.932	201.407	183.525	4.140.759	1.936.430	2.204.329
FEBRERO 2015	4.512.153	2.117.980	2.394.173	387.501	202.455	185.046	4.124.652	1.915.525	2.209.127
MARZO 2015	4.451.939	2.080.784	2.371.155	390.533	204.543	185.990	4.061.406	1.876.241	2.185.165
ABRIL 2015	4.333.016	2.004.404	2.328.612	382.012	198.512	183.500	3.951.004	1.805.892	2.145.112
MAYO 2015	4.215.031	1.931.160	2.283.871	370.741	192.103	178.638	3.844.290	1.739.057	2.105.233
JUNIO 2015	4.120.304	1.877.698	2.242.606	344.464	180.155	164.309	3.775.840	1.697.543	2.078.297
JULIO 2015	4.046.276	1.834.143	2.212.133	335.475	174.117	161.358	3.710.801	1.660.026	2.050.775
AGOSTO 2015	4.067.955	1.845.268	2.222.687	334.441	171.633	162.808	3.733.514	1.673.635	2.059.879
SEPTIEMBRE 2015	4.094.042	1.849.241	2.244.801	359.435	182.543	176.892	3.734.607	1.666.698	2.067.909
OCTUBRE 2015	4.176.369	1.895.506	2.280.863	372.387	190.335	182.052	3.803.982	1.705.171	2.098.811
NOVIEMBRE 2015	4.149.298	1.872.500	2.276.798	367.147	187.602	179.545	3.782.151	1.684.898	2.097.253
DICIEMBRE 2015	4.093.508	1.875.235	2.218.273	342.177	176.654	165.523	3.751.331	1.698.581	2.052.750

Evolución del paro registrado según sexo y edad

	TOTAL EDADES			MENORES DE 25 AÑOS			RESTO DE EDADES		
	TOTAL	Varones	Mujeres	TOTAL	Varones	Mujeres	TOTAL	Varones	Mujeres
ENERO 2016	4.150.755	1.891.673	2.259.082	338.261	175.513	162.748	3.812.494	1.716.160	2.096.334
FEBRERO 2016	4.152.986	1.891.473	2.261.513	350.603	182.465	168.138	3.802.383	1.709.008	2.093.375
MARZO 2016	4.094.770	1.864.474	2.230.296	347.117	180.863	166.254	3.747.653	1.683.611	2.064.042
ABRIL 2016	4.011.171	1.807.816	2.203.355	341.057	177.029	164.028	3.670.114	1.630.787	2.039.327
MAYO 2016	3.891.403	1.736.578	2.154.825	324.888	167.592	157.296	3.566.515	1.568.986	1.997.529
JUNIO 2016									
JULIO 2016									
AGOSTO 2016									
SEPTIEMBRE 2016									
OCTUBRE 2016									
NOVIEMBRE 2016									
DICIEMBRE 2016									

Fuente: Servicio Público de Empleo Estatal, AVANCE DE DATOS ESTADÍSTICO: PARO REGISTRADO

Evolución de la variación anual del Paro Registrado según sexo y edad

	TOTAL EDADES			MENORES DE 25 AÑOS			RESTO DE EDADES		
	TOTAL	Varones	Mujeres	TOTAL	Varones	Mujeres	TOTAL	Varones	Mujeres
ENERO 2012	+8,72	+8,70	+8,73	+6,50	+3,88	+9,73	+8,98	+9,34	+8,63
FEBRERO 2012	+9,60	+10,24	+8,97	+6,68	+4,48	+9,37	+9,96	+11,04	+8,93
MARZO 2012	+9,63	+10,30	+8,96	+5,30	+3,04	+8,07	+10,17	+11,33	+9,06
ABRIL 2012	+11,12	+11,52	+10,73	+7,04	+4,58	+10,04	+11,63	+12,48	+10,81
MAYO 2012	+12,52	+13,20	+11,86	+8,74	+6,25	+11,72	+12,97	+14,14	+11,87
JUNIO 2012	+11,97	+12,91	+11,07	+6,18	+4,56	+8,15	+12,64	+14,00	+11,36
JULIO 2012	+12,44	+13,30	+11,62	+5,13	+3,56	+7,01	+13,28	+14,56	+12,08
AGOSTO 2012	+11,98	+12,91	+11,08	+4,51	+2,93	+6,35	+12,82	+14,15	+11,55
SEPTIEMBRE 2012	+11,32	+12,17	+10,50	+2,24	+0,99	+3,68	+12,42	+13,66	+11,25
OCTUBRE 2012	+10,84	+11,39	+10,30	+2,23	+0,71	+3,99	+11,89	+12,83	+11,00
NOVIEMBRE 2012	+11,02	+10,86	+11,19	+0,03	-1,82	+2,19	+12,38	+12,58	+12,19
DICIEMBRE 2012	+9,64	+8,97	+10,31	-0,85	-2,86	+1,51	+10,86	+10,47	+11,24
ENERO 2013	+8,28	+8,06	+8,50	-2,75	-4,31	-0,93	+9,56	+9,62	+9,49
FEBRERO 2013	+6,96	+6,39	+7,54	-4,38	-5,94	-2,55	+8,32	+7,99	+8,63
MARZO 2013	+5,99	+5,66	+6,31	-5,73	-6,90	-4,37	+7,39	+7,30	+7,48
ABRIL 2013	+5,16	+4,31	+6,01	-5,19	-6,72	-3,42	+6,39	+5,72	+7,03
MAYO 2013	+3,75	+2,93	+4,56	-6,59	-7,80	-5,20	+4,95	+4,28	+5,60
JUNIO 2013	+3,22	+2,12	+4,29	-6,39	-7,61	-4,95	+4,26	+3,28	+5,20
JULIO 2013	+2,43	+0,82	+4,00	-5,64	-7,07	-3,97	+3,28	+1,74	+4,76
AGOSTO 2013	+1,58	-0,12	+3,25	-6,87	-8,28	-5,27	+2,46	+0,80	+4,07
SEPTIEMBRE 2013	+0,41	-1,55	+2,32	-6,82	-8,35	-5,12	+1,20	-0,75	+3,08
OCTUBRE 2013	-0,46	-2,51	+1,55	-7,45	-8,71	-6,03	+0,33	-1,76	+2,34
NOVIEMBRE 2013	-2,02	-3,60	-0,48	-7,00	-7,67	-6,25	-1,47	-3,12	+0,11
DICIEMBRE 2013	-3,04	-4,70	-1,40	-9,65	-10,47	-8,72	-2,35	-4,06	-0,69
ENERO 2014	-3,34	-5,48	-1,23	-7,49	-8,78	-6,04	-2,91	-5,11	-0,78
FEBRERO 2014	-4,52	-6,75	-2,32	-10,66	-11,44	-9,78	-3,87	-6,22	-1,59
MARZO 2014	-4,75	-7,40	-2,13	-10,01	-10,95	-8,95	-4,20	-7,00	-1,47
ABRIL 2014	-6,11	-8,27	-4,00	-12,38	-12,88	-11,82	-5,45	-7,75	-3,24
MAYO 2014	-6,51	-9,03	-4,08	-10,99	-11,73	-10,17	-6,05	-8,73	-3,50
JUNIO 2014	-6,59	-9,24	-4,05	-9,21	-10,27	-7,99	-6,34	-9,13	-3,70
JULIO 2014	-5,94	-8,45	-3,55	-5,79	-6,24	-5,30	-5,95	-8,69	-3,40
AGOSTO 2014	-5,76	-8,26	-3,39	-4,93	-5,17	-4,66	-5,84	-8,58	-3,28
SEPTIEMBRE 2014	-5,86	-8,39	-3,48	-5,67	-5,99	-5,33	-5,88	-8,65	-3,31
OCTUBRE 2014	-5,91	-8,42	-3,55	-6,90	-7,46	-6,29	-5,81	-8,53	-3,29
NOVIEMBRE 2014	-6,17	-8,97	-3,54	-7,84	-8,78	-6,81	-6,00	-9,00	-3,23
DICIEMBRE 2014	-5,39	-7,94	-2,97	-5,97	-6,62	-5,26	-5,34	-8,08	-2,76
ENERO 2015	-6,00	-8,54	-3,60	-10,29	-10,19	-10,40	-5,58	-8,36	-2,99
FEBRERO 2015	-6,24	-9,28	-3,38	-9,61	-10,14	-9,03	-5,91	-9,19	-2,87
MARZO 2015	-7,17	-10,34	-4,20	-9,53	-9,92	-9,10	-6,94	-10,38	-3,76
ABRIL 2015	-7,50	-11,41	-3,84	-8,17	-9,15	-7,07	-7,43	-11,65	-3,56
MAYO 2015	-7,82	-11,75	-4,20	-9,06	-9,79	-8,27	-7,69	-11,96	-3,84
JUNIO 2015	-7,40	-11,31	-3,86	-10,53	-11,32	-9,65	-7,11	-11,30	-3,37
JULIO 2015	-8,45	-12,42	-4,88	-14,31	-15,51	-12,98	-7,88	-12,09	-4,17
AGOSTO 2015	-8,13	-12,12	-4,53	-13,43	-14,81	-11,94	-7,62	-11,84	-3,89
SEPTIEMBRE 2015	-7,95	-11,76	-4,55	-12,39	-13,85	-10,83	-7,50	-11,53	-3,97
OCTUBRE 2015	-7,74	-11,27	-4,59	-11,33	-12,31	-10,28	-7,37	-11,15	-4,06
NOVIEMBRE 2015	-8,04	-11,68	-4,81	-11,93	-13,06	-10,71	-7,65	-11,53	-4,27
DICIEMBRE 2015	-7,96	-11,23	-5,01	-11,80	-12,62	-10,91	-7,60	-11,09	-4,50

Evolución de la variación anual del Paro Registrado según sexo y edad

	TOTAL EDADES			MENORES DE 25 AÑOS			RESTO DE EDADES		
	TOTAL	Varones	Mujeres	TOTAL	Varones	Mujeres	TOTAL	Varones	Mujeres
ENERO 2016	-8,28	-11,51	-5,39	-12,12	-12,86	-11,32	-7,93	-11,38	-4,90
FEBRERO 2016	-7,96	-10,69	-5,54	-9,52	-9,87	-9,14	-7,81	-10,78	-5,24
MARZO 2016	-8,02	-10,40	-5,94	-11,12	-11,58	-10,61	-7,73	-10,27	-5,54
ABRIL 2016	-7,43	-9,81	-5,38	-10,72	-10,82	-10,61	-7,11	-9,70	-4,93
MAYO 2016	-7,68	-10,08	-5,65	-12,37	-12,76	-11,95	-7,23	-9,78	-5,12
JUNIO 2016									
JULIO 2016									
AGOSTO 2016									
SEPTIEMBRE 2016									
OCTUBRE 2016									
NOVIEMBRE 2016									
DICIEMBRE 2016									

Fuente: Servicio Público de Empleo Estatal, AVANCE DE DATOS ESTADÍSTICO: PARO REGISTRADO

MAYO 2016

Porcentajes de Menores de 25 años en el Paro Registrado por Provincias y Comunidades y Ciudades Autónomas

	16 y MÁS AÑOS	MENORES DE 25 AÑOS		
	TOTAL	TOTAL	% en cada Prov y CCAA	Distribución Total
Almería	70.574	6.784	9,61%	2,09%
Cádiz	174.084	17.620	10,12%	5,42%
Córdoba	86.897	10.996	12,65%	3,38%
Granada	95.417	10.349	10,85%	3,19%
Huelva	53.125	5.625	10,59%	1,73%
Jaén	61.714	8.567	13,88%	2,64%
Málaga	173.878	16.793	9,66%	5,17%
Sevilla	229.351	24.316	10,60%	7,48%
ANDALUCIA	945.040	101.050	10,69%	31,10%
Huesca	10.931	1.063	9,72%	0,33%
Teruel	7.636	855	11,20%	0,26%
Zaragoza	64.519	5.928	9,19%	1,82%
ARAGON	83.086	7.846	9,44%	2,41%
ASTURIAS, PRINCIPADO DE	86.536	6.374	7,37%	1,96%
BALEARS, ILLES	49.986	4.878	9,76%	1,50%
Las Palmas	125.944	7.297	5,79%	2,25%
Santa Cruz de Tenerife	114.123	6.353	5,57%	1,96%
CANARIAS	240.067	13.650	5,69%	4,20%
CANTABRIA	45.176	3.228	7,15%	0,99%
Albacete	39.251	3.605	9,18%	1,11%
Ciudad Real	56.191	6.921	12,32%	2,13%
Cuenca	15.590	1.472	9,44%	0,45%
Guadalajara	17.726	1.468	8,28%	0,45%
Toledo	72.740	7.304	10,04%	2,25%
CASTILLA-LA MANCHA	201.498	20.770	10,31%	6,39%
Ávila	14.707	1.461	9,93%	0,45%
Burgos	24.386	2.134	8,75%	0,66%
León	38.057	3.536	9,29%	1,09%
Palencia	11.427	1.236	10,82%	0,38%
Salamanca	28.565	2.769	9,69%	0,85%
Segovia	9.157	889	9,71%	0,27%
Soria	4.601	502	10,91%	0,15%
Valladolid	39.223	3.609	9,20%	1,11%
Zamora	15.156	1.379	9,10%	0,42%
CASTILLA Y LEON	185.279	17.515	9,45%	5,39%

MAYO 2016

Porcentajes de Menores de 25 años en el Paro Registrado por Provincias y Comunidades y Ciudades Autónomas

	16 y MÁS AÑOS	MENORES DE 25 AÑOS		
	TOTAL	TOTAL	% en cada Prov y CCAA	Distribución Total
Barcelona	350.073	21.665	6,19%	6,67%
Girona	42.346	2.961	6,99%	0,91%
Lleida	23.764	1.643	6,91%	0,51%
Tarragona	54.022	4.186	7,75%	1,29%
CATALUÑA	470.205	30.455	6,48%	9,37%
Alicante-Alacant	175.097	11.480	6,56%	3,53%
Castellón-Castelló	49.020	4.071	8,30%	1,25%
Valencia-València	226.613	16.633	7,34%	5,12%
COMUNITAT VALENCIANA	450.730	32.184	7,14%	9,91%
Badajoz	80.630	9.546	11,84%	2,94%
Cáceres	42.963	4.672	10,87%	1,44%
EXTREMADURA	123.593	14.218	11,50%	4,38%
A Coruña	85.848	4.276	4,98%	1,32%
Lugo	21.951	1.204	5,48%	0,37%
Ourense	25.009	1.418	5,67%	0,44%
Pontevedra	87.656	4.399	5,02%	1,35%
GALICIA	220.464	11.297	5,12%	3,48%
MADRID, COMUNIDAD DE	437.366	31.458	7,19%	9,68%
MURCIA, REGION DE	118.888	11.534	9,70%	3,55%
NAVARRA, COM. FORAL DE	41.175	4.267	10,36%	1,31%
Araba/Álava	24.163	1.543	6,39%	0,47%
Bizkaia	83.518	4.857	5,82%	1,49%
Gipuzkoa	40.332	2.665	6,61%	0,82%
PAIS VASCO	148.013	9.065	6,12%	2,79%
RIOJA, LA	19.508	1.000	5,13%	0,31%
CEUTA	13.202	2.129	16,13%	0,66%
MELILLA	11.591	1.970	17,00%	0,61%
TOTAL ESTATAL	3.891.403	324.888	8,35%	100,00%

Fuente: Elaboración propia a partir de datos del Servicio Público de Empleo Estatal,
 AVANCE DE DATOS ESTADISTICO: PARO REGISTRADO